

「サービス産業動向調査」  
平成26年9月分結果（速報）  
平成26年7～9月期結果（速報）

1. サービス産業の売上高等※

- ▶ 月間売上高は、30.3兆円。前年同月比2.6%の増加。  
(8月の前年同月比(0.8%)に比べ、1.8ポイント上昇。)  
・増加: 「情報通信業」、「サービス業(他に分類されないもの)」など7産業  
・減少: 「生活関連サービス業、娯楽業」、「教育、学習支援業」
- ▶ 前年同月と比べた需要の状況は、1.9(需要状況DI)。  
(8月の需要状況DI(-3.1)に比べ、5.0ポイント上昇。)  
・「増加した」19.9%、「減少した」18.0%、「特段の変化はない」57.7%

2. サービス産業の事業従事者数※※

- ▶ 事業従事者数は、2848万人。前年同月比0.8%の増加。  
・増加: 「情報通信業」、「医療、福祉」など8産業  
・減少: 「生活関連サービス業、娯楽業」

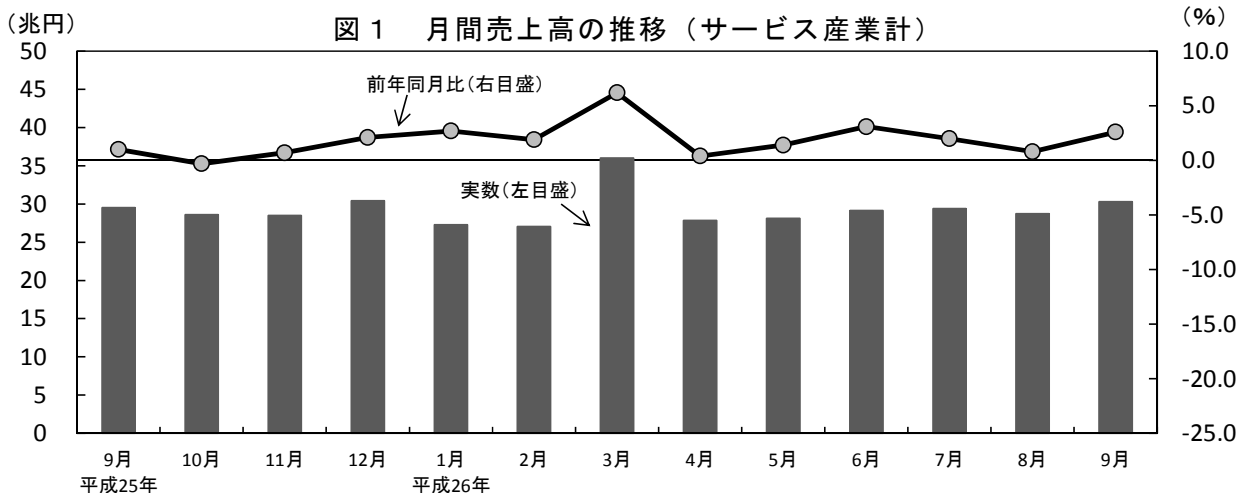
※ 事業活動別の集計であり、ここで用いる「産業」は事業活動ごとに分類  
※※ 本調査の調査対象である事業所・企業等を単位とした集計であり、ここで用いる「産業」は主要な事業活動により分類

平成26年9月分結果の概要

1 サービス産業の売上高等(事業活動別の集計)

(1) 月間売上高の推移

9月の月間売上高は、30.3兆円。前年同月比2.6%の増加。



	平成25年				平成26年								
	9月	10月	11月	12月	1月	2月	3月	4月	5月	6月	7月	8月	9月
実数(兆円)	29.5	28.6	28.5	30.5	27.3	27.1	36.0	27.9	28.1	29.2	29.4	28.8	30.3
前年同月比(%)	1.0	-0.3	0.7	2.1	2.7	1.9	6.2	0.4	1.4	3.1	2.0	0.8	2.6
前年同月比の前月差(ポイント)	0.2	-1.3	1.0	1.4	0.6	-0.8	4.3	-5.8	1.0	1.7	-1.1	-1.2	1.8

(2) 産業別月間売上高

- ・増加：「情報通信業」（5.6兆円、前年同月比5.0%増）、「サービス業（他に分類されないもの）」（3.1兆円、同4.7%増）など7産業
- ・減少：「生活関連サービス業、娯楽業」（3.7兆円、同2.2%減）、「教育、学習支援業」（0.3兆円、同0.4%減）

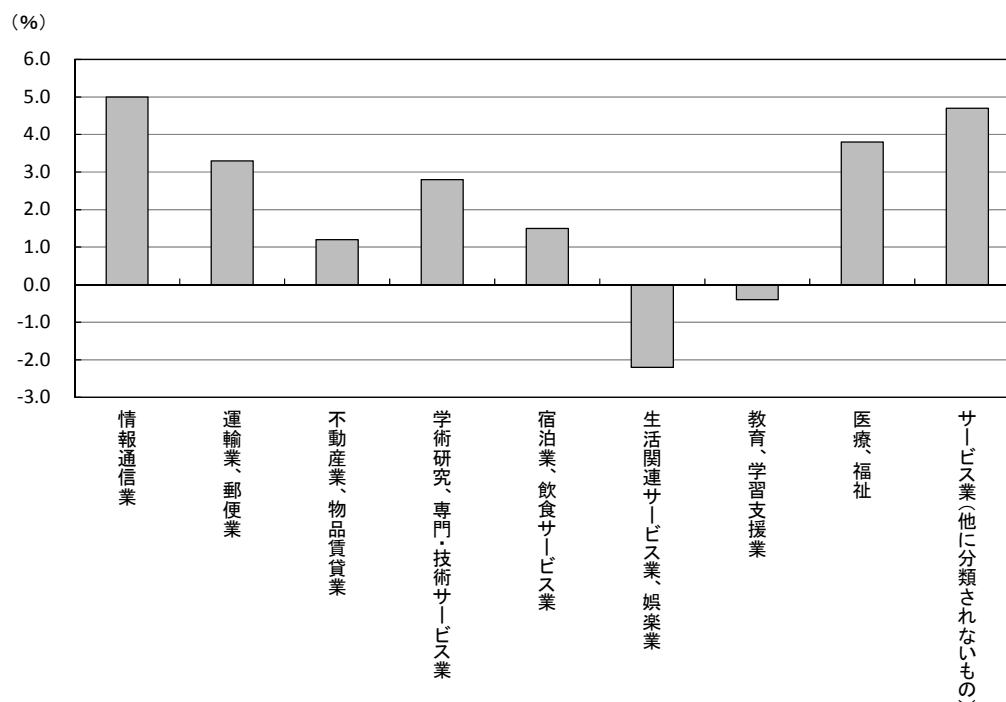
表1 月間売上高－産業大分類別（平成26年9月）

産業(大分類)	実数(百万円)	前年同月比(%)	寄与度(参考)
サービス産業計	30,300,693	2.6	2.6
情報通信業	5,631,082	5.0	0.90
運輸業、郵便業	5,212,667	3.3	0.57
不動産業、物品賃貸業	3,957,330	1.2	0.16
学術研究、専門・技術サービス業 <sup>1)</sup>	2,411,362	2.8	0.22
宿泊業、飲食サービス業	2,226,326	1.5	0.11
生活関連サービス業、娯楽業 <sup>2)</sup>	3,719,299	-2.2	-0.29
教育、学習支援業 <sup>3)</sup>	288,751	-0.4	0.00
医療、福祉 <sup>4)</sup>	3,738,990	3.8	0.46
サービス業(他に分類されないもの) <sup>5)</sup>	3,114,884	4.7	0.47

注1)「学術・開発研究機関」及び「純粋持株会社」を除く。注2)「家事サービス業」を除く。注3)「学校教育」を除く。

注4)「保健所」、「社会保険事業団体」及び「福祉事務所」を除く。注5)「政治・経済・文化団体」、「宗教」及び「外国公務」を除く。以下同じ。

図2 月間売上高の前年同月比－産業大分類別（平成26年9月）

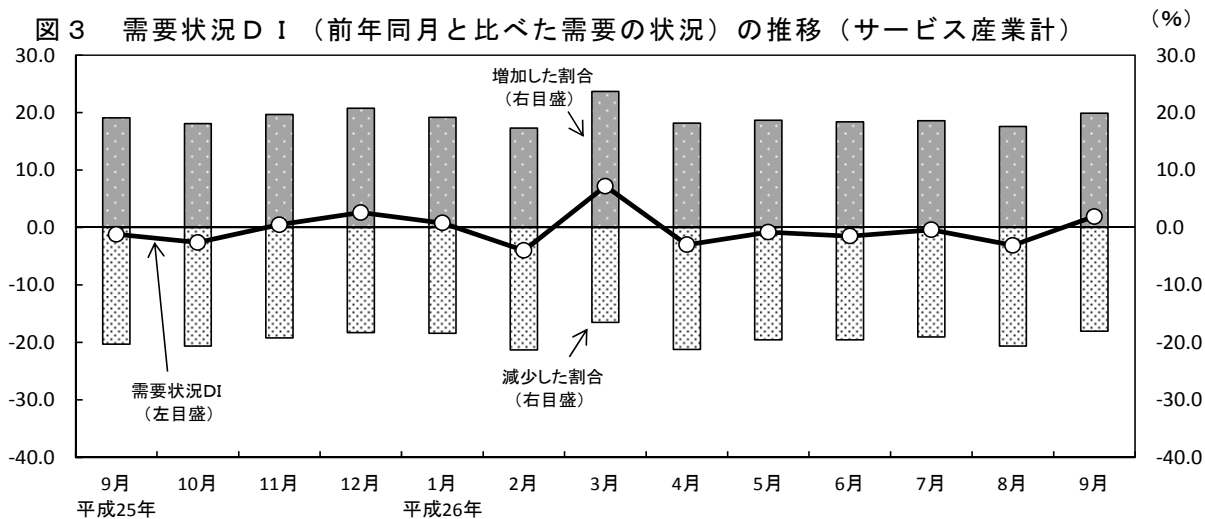


### (3) 需要の状況

#### 9月の需要状況DIは、1.9。

前年同月と比べた需要の状況は、「増加した」が19.9%、「減少した」が18.0%、「特段の変化はない」が57.7%となり、「増加した」から「減少した」を減じた需要状況DIは1.9となっている。

注) 需要の状況は、事業活動ごとに、主要なサービスの需要量（利用者数、契約数、取扱件数など）について、前年同月と比べた増減である。需要の状況が「増加した」、「減少した」、「特段の変化はない」及び「わからない」の4つの回答の構成比を作成し、「増加した」から「減少した」を減じたものを需要状況DIとしている。

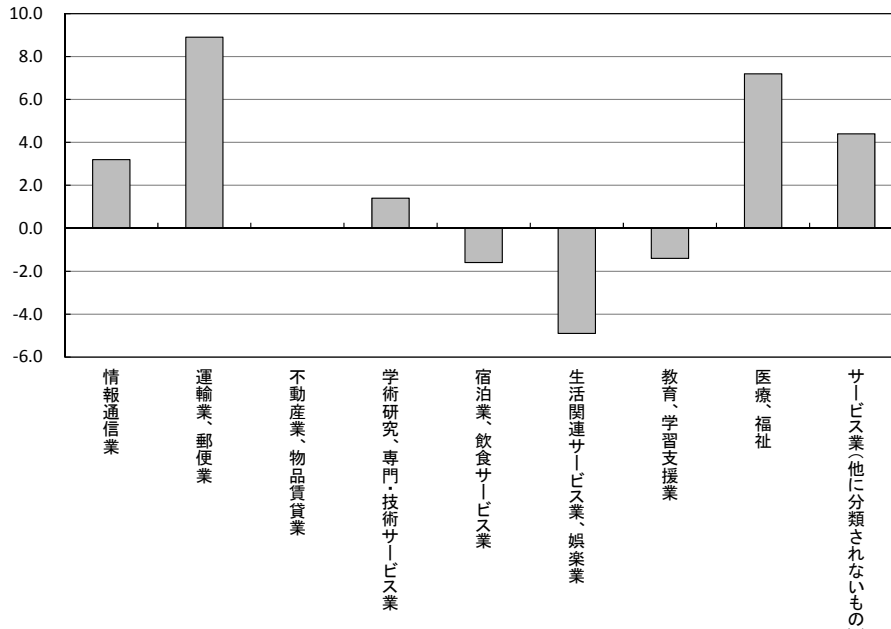


注) 減少した割合はマイナスで表章

表2 需要状況DI（前年同月と比べた需要の状況）－産業大分類別

産業(大分類)	需要状況DI	
	9月	8月(前月)
サービス産業計	1.9	-3.1
情報通信業	3.2	1.0
運輸業, 郵便業	8.9	-6.1
不動産業, 物品賃貸業	0.0	-0.9
学術研究, 専門・技術サービス業	1.4	-2.2
宿泊業, 飲食サービス業	-1.6	-3.2
生活関連サービス業, 娯楽業	-4.9	-7.6
教育, 学習支援業	-1.4	-5.8
医療, 福祉	7.2	-5.5
サービス業(他に分類されないもの)	4.4	-1.7

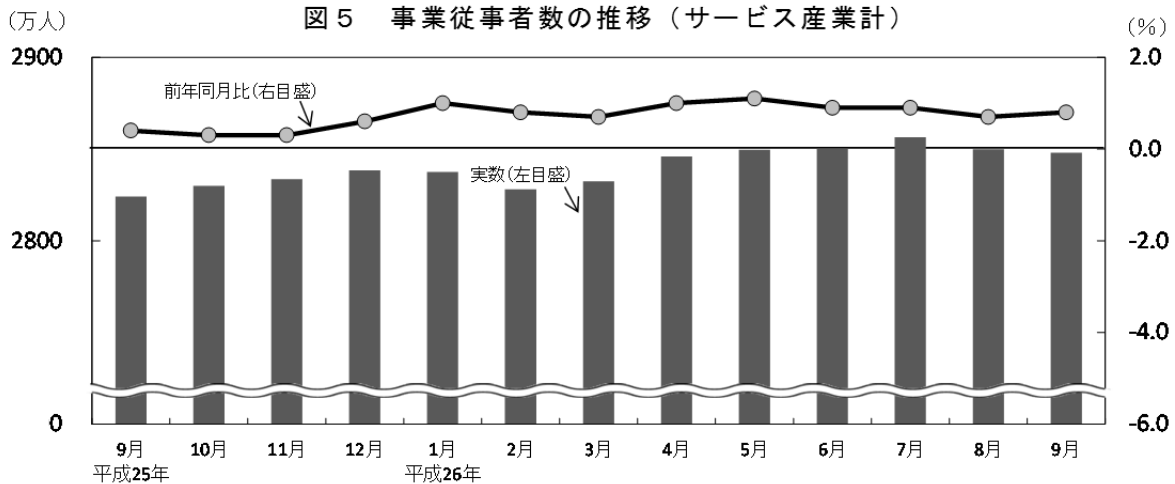
図4 需要状況DI（前年同月と比べた需要の状況）－産業大分類別（平成26年9月）



## 2 サービス産業の事業従事者数（事業所・企業等単位の集計）

### （1）事業従事者数の推移

9月の事業従事者数は、2848万人。前年同月比0.8%の増加。



	平成25年				平成26年								
	9月	10月	11月	12月	1月	2月	3月	4月	5月	6月	7月	8月	9月
実数(万人)	2824	2830	2833	2838	2837	2828	2832	2846	2849	2850	2856	2850	2848
前年同月比(%)	0.4	0.3	0.3	0.6	1.0	0.8	0.7	1.0	1.1	0.9	0.9	0.7	0.8
前年同月比の前月差(ポイント)	0.1	-0.1	0.0	0.3	0.4	-0.2	-0.1	0.3	0.1	-0.2	0.0	-0.2	0.1

### （2）産業別事業従事者数

- ・増加：「情報通信業」（198万人、前年同月比2.2%増）、「医療、福祉」（673万人、同1.7%増）など8産業
- ・減少：「生活関連サービス業、娯楽業」（271万人、同0.2%減）

表3 サービス従事者数－産業大分類別（平成26年9月）

産業(大分類)	実数(千人)	前年同月比(%)	寄与度(参考)
サービス産業計	28,479	0.8	0.8
情報通信業	1,982	2.2	0.15
運輸業、郵便業	3,684	0.3	0.04
不動産業、物品賃貸業	1,672	0.7	0.04
学術研究、専門・技術サービス業	1,723	1.3	0.08
宿泊業、飲食サービス業	5,425	0.2	0.05
生活関連サービス業、娯楽業	2,710	-0.2	-0.02
教育、学習支援業	907	1.2	0.04
医療、福祉	6,732	1.7	0.40
サービス業(他に分類されないもの)	3,645	0.5	0.06

図6 サービス従事者数の前年同月比－産業大分類別（平成26年9月）

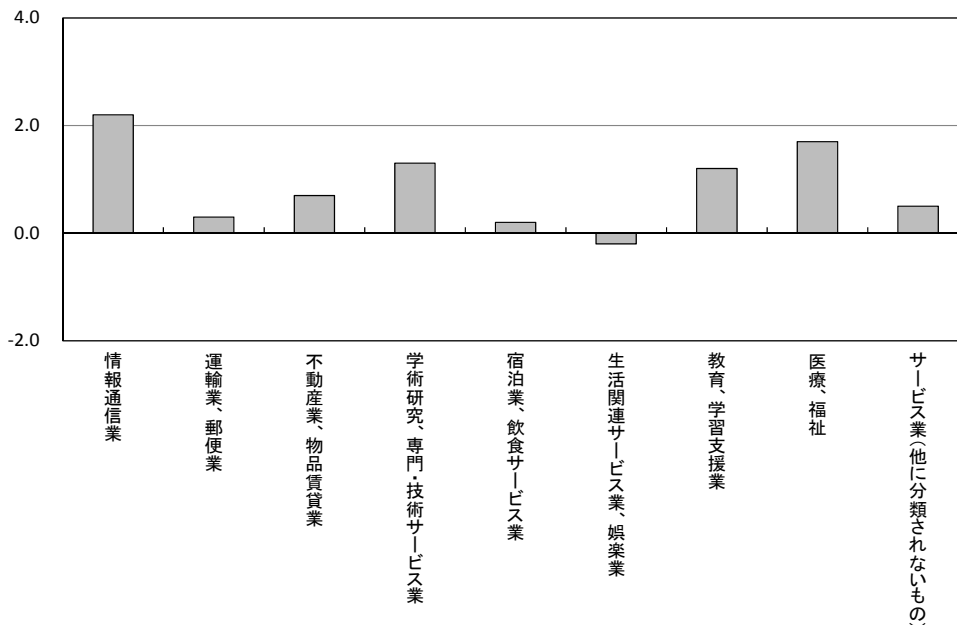


表4 月間売上高、需要の状況及び事業従事者数－産業中分類別（平成26年9月）

産業（中分類）	事業活動別の集計			事業所・企業等単位の集計	
	月間売上高		需要の状況	事業従事者数	
	実数（百万円）	前年同月比（%）	需要状況D I	実数（千人）	前年同月比（%）
サービス産業計	30,300,693	2.6	1.9	28,479	0.8
情報通信業	5,631,082	5.0	3.2	1,982	2.2
通信業	1,791,818	5.3	7.2	237	-0.5
放送業	327,744	0.4	4.7	80	-1.0
情報サービス業	2,636,247	7.0	3.7	1,291	3.7
インターネット附随サービス業	235,959	3.4	12.0	85	0.6
映像・音声・文字情報制作業	639,314	-0.9	-6.3	288	-0.3
運輸業，郵便業	5,212,667	3.3	8.9	3,684	0.3
鉄道業	645,602	3.3	16.5	264	-2.7
道路旅客運送業	264,386	-0.2	0.8	557	-1.5
道路貨物運送業	1,960,486	3.5	11.9	1,906	0.8
水運業	578,545	3.7	8.6	60	0.7
倉庫業	331,142	1.5	8.3	190	0.0
運輸に附帯するサービス業	1,014,094	3.2	9.8	395	2.0
航空運輸業，郵便業（信書便事業を含む）	418,413	5.9	5.7	312	0.8
不動産業，物品賃貸業	3,957,330	1.2	0.0	1,672	0.7
不動産取引業	1,267,276	2.5	3.8	367	2.1
不動産賃貸業・管理業	1,531,481	0.7	-0.8	933	0.5
物品賃貸業	1,158,572	0.4	-0.5	371	0.0
学術研究，専門・技術サービス業 <sup>1)</sup>	2,411,362	2.8	1.4	1,723	1.3
専門サービス業（他に分類されないもの） <sup>2)</sup>	549,528	6.2	2.2	637	1.7
広告業	800,670	-0.4	-6.0	164	3.7
技術サービス業（他に分類されないもの）	1,061,164	3.5	2.9	923	0.6
宿泊業，飲食サービス業	2,226,326	1.5	-1.6	5,425	0.2
宿泊業	502,025	3.0	5.9	778	2.3
飲食店	1,534,429	1.4	-4.6	4,160	0.1
持ち帰り・配達飲食サービス業	189,873	-1.3	0.5	487	-1.8
生活関連サービス業，娯楽業	3,719,299	-2.2	-4.9	2,710	-0.2
洗濯・理容・美容・浴場業	413,285	-1.1	-12.9	1,249	-0.7
その他の生活関連サービス業 <sup>3)</sup>	791,563	5.9	-5.1	468	1.5
娯楽業	2,514,452	-4.7	-1.5	993	-0.3
教育，学習支援業 <sup>4)</sup>	288,751	-0.4	-1.4	907	1.2
うち社会教育，職業・教育支援施設	57,374	-12.4	1.4	227	0.6
うち学習塾，教養・技能教授業	182,767	1.8	-5.3	598	1.3
医療，福祉	3,738,990	3.8	7.2	6,732	1.7
医療業	2,914,145	3.5	6.6	3,838	1.4
保健衛生 <sup>5)</sup>	56,924	10.0	10.5	122	6.8
社会保険・社会福祉・介護事業 <sup>6)</sup>	767,921	4.4	8.2	2,773	1.9
サービス業（他に分類されないもの） <sup>7)</sup>	3,114,884	4.7	4.4	3,645	0.5
廃棄物処理業	340,691	3.4	4.1	357	1.6
自動車整備業	191,185	7.2	-5.6	262	2.0
機械等修理業（別掲を除く）	402,503	-0.3	1.2	247	-3.7
職業紹介・労働者派遣業	519,395	5.2	6.4	309	-3.8
その他の事業サービス業	1,614,973	6.0	6.3	2,419	1.1
その他のサービス業	46,138	0.3	2.5	51	2.6

注1) 「学術・開発研究機関」を除く。

注2) 「純粋持株会社」を除く。

注3) 「家事サービス業」を除く。

注4) 「学校教育」を除く。

注5) 「保健所」を除く。

注6) 「社会保険事業団体」及び「福祉事務所」を除く。

注7) 「政治・経済・文化団体」、「宗教」及び「外国公務」を除く。

平成 26 年 7 ～ 9 月期結果

表 1 売上高及び事業従事者数－産業中分類別（平成 26 年 7 ～ 9 月期）

産業（中分類）	事業活動別の集計		事業所・企業等単位の集計	
	売上高（四半期平均）		事業従事者数（四半期平均）	
	実数（百万円）	前年同期比（%）	実数（千人）	前年同期比（%）
サービス産業計	29,487,425	1.8	28,513	0.8
情報通信業	4,801,216	2.0	1,977	2.1
通信業	1,673,951	-0.2	235	-1.5
放送業	325,087	3.0	80	-0.5
情報サービス業	1,983,213	5.2	1,290	3.9
インターネット附属サービス業	224,381	0.4	85	-1.7
映像・音声・文字情報制作業	594,584	-1.9	288	-0.8
運輸業，郵便業	5,217,771	3.1	3,689	0.6
鉄道業	629,718	0.0	266	-2.7
道路旅客運送業	269,394	-0.3	557	-1.7
道路貨物運送業	1,951,845	2.4	1,907	1.6
水運業	588,333	3.0	61	0.8
倉庫業	326,747	-0.1	191	-0.4
運輸に附帯するサービス業	1,030,897	8.2	396	2.0
航空運輸業，郵便業（信書便事業を含む）	420,838	4.3	312	0.7
不動産業，物品賃貸業	3,915,161	1.5	1,672	0.5
不動産取引業	1,284,448	3.0	367	1.7
不動産賃貸業・管理業	1,520,137	0.7	933	0.6
物品賃貸業	1,110,576	1.0	372	-0.8
学術研究，専門・技術サービス業 <sup>1)</sup>	2,192,536	4.0	1,719	1.3
専門サービス業（他に分類されないもの） <sup>2)</sup>	515,903	2.0	635	1.0
広告業	757,343	3.3	164	4.9
技術サービス業（他に分類されないもの）	919,290	5.8	921	0.9
宿泊業，飲食サービス業	2,391,169	1.2	5,457	0.3
宿泊業	570,188	2.8	787	2.4
飲食店	1,630,888	1.0	4,180	0.0
持ち帰り・配達飲食サービス業	190,094	-1.5	490	-0.9
生活関連サービス業，娯楽業	3,908,769	-1.9	2,720	-0.1
洗濯・理容・美容・浴場業	429,811	-2.7	1,252	-0.7
その他の生活関連サービス業 <sup>3)</sup>	791,681	5.5	469	1.6
娯楽業	2,687,277	-3.7	998	-0.2
教育，学習支援業 <sup>4)</sup>	302,166	-2.6	914	1.2
うち社会教育，職業・教育支援施設	60,246	-3.6	231	1.1
うち学習塾，教養・技能教授業	190,936	-3.1	602	1.0
医療，福祉	3,753,548	1.9	6,730	1.7
医療業	2,913,301	1.4	3,839	1.4
保健衛生 <sup>5)</sup>	55,757	8.9	122	6.4
社会保険・社会福祉・介護事業 <sup>6)</sup>	784,491	3.4	2,769	1.9
サービス業（他に分類されないもの） <sup>7)</sup>	3,005,087	4.1	3,636	0.1
廃棄物処理業	333,172	2.8	356	2.0
自動車整備業	191,369	8.2	262	1.5
機械等修理業（別掲を除く）	363,481	0.4	247	-4.0
職業紹介・労働者派遣業	507,866	2.7	310	-3.5
その他の事業サービス業	1,563,428	5.3	2,410	0.5
その他のサービス業	45,771	0.3	51	2.0

注 1) 「学術・開発研究機関」を除く。

注 2) 「純粋持株会社」を除く。

注 3) 「家事サービス業」を除く。

注 4) 「学校教育」を除く。

注 5) 「保健所」を除く。

注 6) 「社会保険事業団体」及び「福祉事務所」を除く。

注 7) 「政治・経済・文化団体」、「宗教」及び「外国公務」を除く。

# サービス産業動向調査の月次調査の概要

## 1 調査の目的

サービス産業の生産・雇用等の状況を把握し、GDPの四半期別速報（QE）を始めとする各種経済指標の精度向上等に資することを目的としています。

なお、調査は、サービス産業の毎月の動向を明らかにする月次調査と都道府県別の状況を明らかにする年次調査からなります。以下、月次調査について記述します。

## 2 調査の対象

調査は、平成21年経済センサス - 基礎調査時に存在した事業所・企業等の中から、次に掲げる産業を主産業とする全国の事業所・企業等のうち、統計的手法によって選定された約39,000事業所・企業等（事業所：約26,000、企業等：約13,000）を対象に行っています。

〈サービス産業の範囲〉

この調査におけるサービス産業の範囲は、日本標準産業分類（平成19年11月改定）における「G情報通信業」、「H運輸業、郵便業」、「K不動産業、物品賃貸業」、「L学術研究、専門・技術サービス業」、「M宿泊業、飲食サービス業」、「N生活関連サービス業、娯楽業」、「O教育、学習支援業」、「P医療、福祉」、「Rサービス業（他に分類されないもの）」です。

なお、「学術・開発研究機関」、「純粋持株会社」、「家事サービス業」、「学校教育」、「保健所」、「社会保険事業団体」、「福祉事務所」、「政治・経済・文化団体」、「宗教」及び「外国公務」を調査対象から除外しています。また、中分類ごとに設けられている小分類「管理、補助的経済活動を行う事業所」に属する事業所を除きます。

〔平成25年1月からは、24年12月まで調査対象としていた「学術・開発研究機関」、「純粋持株会社」及び「社会保険事業団体」を除外し、「持ち帰り・配達飲食サービス業」を加えました。〕

※「企業」とは、事業活動を行う法人（外国の会社を除く。）及び個人経営の事業所をいいます。また、「企業等」とは、企業と、国・地方公共団体が運営する公営企業等をいいます。

## 3 抽出方法

### (1) 企業等

ア 小分類「371固定電気通信業」、同「372移動電気通信業」、同「381公共放送業（有線放送業を除く）」、中分類「42鉄道業」、同「46航空運輸業」又は同「49郵便業（信書便事業を含む）」等の事業所の抽出による調査がなじまない産業に属する企業等を継続的に調査の対象としています。

イ ア以外の産業に属し、資本金・出資金・基金が1億円以上の会社企業を、継続的に調査（しつ皆）の対象としています。

### (2) 事業所

上記(1)ア以外の産業に属し、上記(1)ア又はイに該当する企業等に属さない事業所に対して、産業、事業従事者規模別層化抽出により標本抽出しています。また、事業所を標本抽出する場合、一定規模以上の層をしつ皆層（全数調査）としています。

調査対象事業所は、調査結果の安定性及び前年同月比結果等の精度向上を図る観点から、原則として2年間継続して調査し、2年に1度交替します。

## 4 調査事項

「事業所・企業等の月間売上高」及び「事業所・企業等の需要の状況」を調査しており、企業等については、事業活動別にこれらを調査しています。また、「事業所・企業等の月末の事業従事者数及びその内訳」も調査しています。

## 5 調査の方法

調査は、民間調査機関に委託し、調査対象事業所・企業等の事業主が配布された調査票に記入することにより実施しています。調査票の配布・回収は、郵送調査又はオンライン調査により行っています。

## 6 調査結果

### (1) 公表時期

調査結果は、速報及び確報により公表します。

速報：原則、調査対象とする月の翌々月の下旬に公表

確報：原則、調査対象とする月の5か月後の下旬に公表

### (2) 結果の利用に当たっての留意事項

この調査は、平成21年経済センサス - 基礎調査を基本とし、調査結果に抽出率の逆数を乗じて復元推定しており、結果数値には標本誤差が含まれます。調査の実施に当たっては、平成21年経済センサス - 基礎調査後に新設等され調査対象と判明した事業所・企業等についても、調査対象又は調査対象候補としています。また、調査対象事業所が廃業した場合は代替の事業所を選定して調査対象としています。

また、集計期限内に調査票が回収できない事業所についても、一定の統計的手法により結果を推定しており、それにより生ずる誤差も含まれます。

参 考

第三次産業におけるサービス産業動向調査の調査対象産業

- : サービス産業動向調査の対象  
 □ : サービス産業動向調査の対象外

産 業 分 類	平成21年経済センサス - 基礎調査結果	
	事業所数 (千事業所)	従業者数 (千人)
F 電気・ガス・熱供給・水道業	9	302
G 情報通信業	78	1,725
37 通信業	9	193
38 放送業	2	72
39 情報サービス業	39	1,109
40 インターネット附属サービス業	6	65
41 映像・音声・文字情報制作業	22	286
H 運輸業, 郵便業	149	3,612
42 鉄道業	5	275
43 道路旅客運送業	30	622
44 道路貨物運送業	77	1,793
45 水運業	4	55
46 航空運輸業	1	53
47 倉庫業	11	200
48 運輸に附帯するサービス業	16	351
49 郵便業 (信書便事業を含む)	4	261
I 卸売業, 小売業	1,555	12,697
J 金融業, 保険業	92	1,589
K 不動産業, 物品賃貸業	409	1,551
68 不動産取引業	71	352
69 不動産賃貸業・管理業	304	889
70 物品賃貸業	33	311
L 学術研究, 専門・技術サービス業	244	1,898
71 学術・開発研究機関	7	304
72 専門サービス業 (他に分類されないもの)	119	610
73 広告業	12	134
74 技術サービス業 (他に分類されないもの)	107	850
M 宿泊業, 飲食サービス業	781	5,737
75 宿泊業	61	770
76 飲食店	673	4,422
77 持ち帰り・配達飲食サービス業	47	545
N 生活関連サービス業, 娯楽業	515	2,751
78 洗濯・理容・美容・浴場業	389	1,280
79 その他の生活関連サービス業 1)	63	446
80 娯楽業	62	1,025
O 教育, 学習支援業	225	3,087
81 学校教育	59	2,164
82 その他の教育, 学習支援業	167	923
P 医療, 福祉	375	6,386
83 医療業	240	3,509
84 保健衛生	5	124
85 社会保険・社会福祉・介護事業	130	2,753
Q 複合サービス事業	39	407
R サービス業 (他に分類されないもの)	375	4,684
88 廃棄物処理業	23	329
89 自動車整備業	59	272
90 機械等修理業 (別掲を除く)	34	271
91 職業紹介・労働者派遣業	19	915
92 その他のサービス業	84	2,276
93 政治・経済・文化団体	51	283
94 宗教	98	291
95 その他のサービス業	7	48
96 外国公務	-	-
S 公務 (他に分類されるものを除く)	41	1,869
第三次産業計	4,886	48,294
うちサービス産業動向調査の対象 2)	2,932	28,254

注1) 「家事サービス」を除く。

注2) 「純粋持株会社」、「保健所」、「社会保険事業団体」及び「福祉事務所」を除く。

出典：総務省統計局「平成21年経済センサス - 基礎調査」結果



調査対象産業に含まれる主な業種

産業分類	主な業種
<b>G 情報通信業</b>	
37 通信業	固定電気通信業 / 移動電気通信業
38 放送業	公共放送業 / 民間放送業 / 有線放送業
39 情報サービス業	ソフトウェア業 / 情報処理・提供サービス業
40 インターネット附随サービス業	インターネット附随サービス業
41 映像・音声・文字情報制作業	映像情報制作・配給業 / 音声情報制作業 / 新聞業 / 出版業 / 広告制作業
<b>H 運輸業、郵便業</b>	
42 鉄道業	鉄道業
43 道路旅客運送業	一般乗合旅客自動車運送業 / 一般乗用旅客自動車運送業 / 一般貸切旅客自動車運送業
44 道路貨物運送業	一般貨物自動車運送業 / 特定貨物自動車運送業 / 貨物軽自動車運送業 / 集配利用運送業
45 水運業	外航海運業 / 沿海海運業 / 内陸水運業 / 船舶貸渡業
47 倉庫業	倉庫業 / 冷蔵倉庫業
48 運輸に附帯するサービス業	港湾運送業 / 貨物運送取扱業 / 運送代理店 / こん包業 / 運輸施設提供業
4* 航空運輸業、郵便業(信書便事業を含む)	航空運送業 / 航空機使用業 / 郵便業(信書便事業を含む)
<b>K 不動産業、物品賃貸業</b>	
68 不動産取引業	建物売買業、土地売買業 / 不動産代理業・仲介業
69 不動産賃貸業・管理業	不動産賃貸業 / 貸家業、貸間業 / 駐車場業 / 不動産管理業
70 物品賃貸業	各種物品賃貸業 / 産業用機械器具賃貸業 / 事務用機械器具賃貸業 / 自動車賃貸業 / スポーツ・娯楽用品賃貸業
<b>L 学術研究、専門・技術サービス業 1)</b>	
72 専門サービス業(他に分類されないもの) 2)	法律事務所、特許事務所 / 公証人役場、司法書士事務所、土地家屋調査士事務所 / 行政書士事務所 / 公認会計士事務所、税理士事務所 / 社会保険労務士事務所 / デザイン業 / 著述・芸術家業 / 経営コンサルタント業
73 広告業	広告業
74 技術サービス業(他に分類されないもの)	獣医学 / 土木建築サービス業 / 機械設計業 / 商品・非破壊検査業 / 計量証明業 / 写真業
<b>M 宿泊業、飲食サービス業</b>	
75 宿泊業	旅館、ホテル / 簡易宿所 / 下宿業
76 飲食店	食堂、レストラン / 専門料理店 / そば・うどん店 / すし店 / 酒場、ビヤホール / バー、キャバレー、ナイトクラブ / 喫茶店
77 持ち帰り・配達飲食サービス業	持ち帰り飲食サービス業 / 配達飲食サービス業
<b>N 生活関連サービス業、娯楽業</b>	
78 洗濯・理容・美容・浴場業	洗濯業 / 理容業 / 美容業 / 一般公衆浴場業
79 その他の生活関連サービス業 3)	旅行業 / 衣服裁縫修理業 / 物品預り業 / 火葬・墓地管理業 / 冠婚葬祭業
80 娯楽業	映画館 / 興行場、興行団 / 競輪・競馬等の競走場、競技団 / スポーツ施設提供業 / 公園、遊園地 / 遊戯場
<b>O 教育、学習支援業 4)</b>	
82 その他の教育、学習支援業	
82a 社会教育、職業・教育支援施設	社会教育 / 職業・教育支援施設
82b 学習塾、教養・技能教授業	学習塾 / 教養・技能教授業
<b>P 医療、福祉</b>	
83 医療業	病院 / 一般診療所 / 歯科診療所 / 助産・看護業 / 療術業
84 保健衛生 5)	健康相談施設
85 社会保険・社会福祉・介護事業 6)	児童福祉事業 / 老人福祉・介護事業 / 障害者福祉事業
<b>R サービス業(他に分類されないもの) 7)</b>	
88 廃棄物処理業	一般廃棄物処理業 / 産業廃棄物処理業
89 自動車整備業	自動車整備業
90 機械等修理業(別掲を除く)	機械修理業 / 電気機械器具修理業 / 表具業
91 職業紹介・労働者派遣業	職業紹介業 / 労働者派遣業
92 その他の事業サービス業	速記・ワープロ入力・複写業 / 建物サービス業 / 警備業
95 その他のサービス業	集会場 / と畜場

注 1) 「学術・開発研究機関」を除く。

注 2) 「純粋持株会社」を除く。

注 3) 「家事サービス業」を除く。

注 4) 「学校教育」を除く。

注 5) 「保健所」を除く。

注 6) 「社会保険事業団体」及び「福祉事務所」を除く。

注 7) 「政治・経済・文化団体」、「宗教」及び「外国公務」を除く。



## 統 計 表

[時系列]	第1表	事業活動の産業（中分類）別売上高
	第2表	事業所・企業等の産業（中分類）別事業従事者数
	第3表	事業活動の産業（中分類）別需要状況D I
[月 次]	第1表	事業所・企業等の産業（中分類）別売上高、従業上の地位別事業従事者数（平成26年9月分）
	第2表	事業活動の産業（中分類）別需要の状況（平成26年9月分）
	第3表	事業活動の産業（一部中分類）、事業所・企業等の産業（一部中分類）別売上高（平成26年9月分）
[四半期]	第4表	事業活動の産業（中分類）別売上高及び事業所・企業等の産業（中分類）別売上高、従業上の地位別事業従事者数（平成26年7～9月期）

### 【利用上の注意】

- ・平成25年1月に調査内容を見直したため、実数を直接時系列比較する際は注意する。
- ・前年同月比の算出方法は、以下のとおりである。  
$$\text{前年同月比（％）} = \{(\text{当年該当月値} - \text{前年該当月値}) / \text{前年該当月値}\} \times 100$$

ただし、平成25年の前年同月比は、見直し前後で時系列比較が可能となるよう、前年（24年）の該当月値の公表済みの産業ごとの値を調整して計算している。
- ・本調査の結果は平成21年経済センサス - 基礎調査の結果に合わせて復元推定している。  
なお、集計期間内に調査票が回収できない事業所・企業等についても、経済センサスや客体の公開情報等を基に結果数値を推計している。  
ただし、需要の状況については、復元推定せず、企業等は事業活動ごと、事業所は事業所ごとに回答を基に集計している。
- ・本調査は標本調査であるため、事業所・企業等数、売上高、事業従事者数等の結果数値には標本誤差が含まれている。
- ・結果数値は表章単位未満を四捨五入（平成25年1月以降の事業従事者数は百人未満を四捨五入）しているため、総数と内訳の合計とは必ずしも一致しない。
- ・統計表中の「-」は該当数値のないことを示す。また、「X」は、集計対象となる事業所・企業等数が1又は2であるため、それに対する売上高を秘匿したことを示す。なお、他の結果数値からそれらが判明しないように「X」で表した箇所がある。
- ・「p」が付された年月の結果数値は、速報値である。
- ・四半期及び年は、それぞれ、当該3か月又は12か月の月間数値の平均である。

### 【用語の解説】

- ・「売上高」：サービスの提供や物品の販売の対価として得られたもの（消費税等の間接税を含む。）で、仕入高や給与などの経費を差し引く前の金額である。
- ・「事業従事者」：当該事業所・企業等で実際に働いている人（「出向又は派遣として他の企業などで働いている人」を含まず、「他の企業などから来て（出向又は派遣）この事業所・企業等で働いている人」を含む。）をいう。
- ・「需要の状況」：事業所ごと又は企業等の事業活動ごとに、主要なサービスの需要量（利用者数、契約数、取扱件数など）について、前年同月と比べた増減である。需要の状況が「増加した」、「減少した」、「特段の変化はない」及び「わからない」の4つの回答の構成比を作成し、「増加した」から「減少した」を減じたものを需要状況D Iとしている。
- ・「事業所・企業等の産業」：事業所においては当該事業所の事業活動により、また、企業等においては傘下事業所を含めた全体の主要な事業活動によりそれぞれ分類した、事業所・企業等を単位とした産業分類である。
- ・「事業活動の産業」：事業所・企業等が行う事業活動を単位とした産業分類である。なお、事業所においては、単一の事業活動のみを行っているものとみなしている。













## (中分類) 別売上高 (3/3)

R サービス業 (他に分類され ないもの) 7)	88 廃棄物処理業	89 自動車整備業	90 機械等修理業 (別掲を除く)	91 職業紹介・ 労働者派遣業	92 その他の 事業サービス業	95 その他の サービス業	その他	年	月
2,914,930	322,831	180,947	360,703	493,071	1,511,800	45,578	929,016	実数(百万円)	
								年平均	
								平成25年	
								年度平均	
2,926,360	330,149	181,556	363,060	492,742	1,512,352	46,502	923,554	平成25年度	
								四半期平均	
2,887,159	324,058	176,925	361,915	494,485	1,484,142	45,633	938,678	平成25年	7～9月期
2,979,513	347,995	178,446	355,766	513,778	1,531,672	51,857	908,203		10～12月期
3,022,158	336,110	187,761	405,493	483,296	1,566,199	43,298	904,789	平成26年	1～3月期
2,867,319	328,767	189,227	326,199	491,954	1,484,781	46,391	769,888		4～6月期
3,005,087	333,172	191,369	363,481	507,866	1,563,428	45,771	866,986		7～9月期 p
								月次	
								平成24年	8月
2,223,976	367,614	212,801	315,042	357,803	943,337	27,379	-		9月
2,330,359	395,332	218,221	342,318	361,509	984,409	28,570	-		10月
2,284,689	383,929	213,649	312,011	378,859	963,820	32,421	-		11月
2,287,488	382,571	222,076	309,805	375,979	968,254	28,804	-		12月
2,339,417	393,982	222,888	325,026	368,653	999,037	29,830	-		
2,696,231	282,641	162,770	313,758	463,326	1,434,554	39,180	745,987	平成25年	1月
2,854,772	296,266	177,819	359,631	480,217	1,503,384	37,455	818,829		2月
3,378,300	341,605	215,385	514,806	510,293	1,754,036	42,175	1,215,101		3月
2,793,367	312,039	190,269	304,612	476,119	1,465,315	45,013	916,170		4月
2,772,774	309,578	169,659	316,703	470,765	1,460,430	45,639	905,391		5月
2,883,696	315,683	189,344	365,882	491,340	1,476,441	45,005	1,006,074		6月
2,883,693	320,731	188,809	344,233	513,673	1,468,598	47,648	907,467		7月
2,802,538	321,829	163,674	337,810	475,887	1,460,075	43,262	877,988		8月
2,975,245	329,613	178,292	403,702	493,895	1,523,755	45,988	1,030,579		9月
2,961,439	348,783	181,353	339,467	520,011	1,520,959	50,866	851,776		10月
2,964,602	342,209	180,524	353,279	516,408	1,523,329	48,853	871,454		11月
3,012,498	352,995	173,461	374,552	504,913	1,550,726	55,851	1,001,378		12月
2,732,270	312,192	162,112	319,330	460,362	1,434,802	43,472	717,163	平成26年	1月
2,831,314	319,427	179,805	351,790	473,988	1,464,916	41,387	784,149		2月
3,502,889	376,710	221,367	545,360	515,536	1,798,879	45,037	1,213,056		3月
2,779,641	324,831	186,043	293,709	489,332	1,439,387	46,340	702,339		4月
2,819,820	323,403	178,308	327,627	480,032	1,464,118	46,331	731,704		5月
3,002,496	338,067	203,330	357,261	506,498	1,550,837	46,503	875,622		6月
3,039,700	338,269	210,063	346,595	527,702	1,569,010	48,059	809,194		7月 p
2,860,678	320,555	172,860	341,346	476,503	1,506,300	43,115	810,476		8月 p
3,114,884	340,691	191,185	402,503	519,395	1,614,973	46,138	981,288		9月 p
								(調整値)	
								年平均	
								平成24年	
2,931,458	323,666	188,122	362,052	493,409	1,513,820	47,470	-	年度平均	
								平成24年度	
2,931,839	319,810	186,372	366,169	498,391	1,511,962	45,998	-	四半期平均	
								平成24年	7～9月期
2,930,416	320,738	186,811	369,233	504,831	1,498,429	46,750	-		10～12月期
2,955,580	325,046	186,356	358,277	519,193	1,518,191	49,349	-		
								月次	
								平成24年	9月
2,989,569	332,193	185,239	388,591	501,187	1,529,646	46,452	-		10月
2,930,980	322,611	181,358	354,187	525,241	1,497,653	52,714	-		11月
2,934,571	321,470	188,511	351,682	521,248	1,504,543	46,832	-		12月
3,001,189	331,058	189,201	368,961	511,091	1,552,377	48,501	-		
								前年比(%)	*
								平成25年	
-0.6	-0.3	-3.8	-0.4	-0.1	-0.1	-4.0	-	前年度比(%)	*
								平成25年度	
-0.2	3.2	-2.6	-0.8	-1.1	0.0	1.1	-	前年同期比(%)	*
								平成25年	7～9月期
-1.5	1.0	-5.3	-2.0	-2.0	-1.0	-2.4	-		10～12月期
0.8	7.1	-4.2	-0.7	-1.0	0.9	5.1	-	平成26年	1～3月期
1.5	9.5	1.3	2.4	-0.3	0.1	9.3	-2.4		4～6月期
1.8	5.2	3.4	-0.9	2.6	1.2	2.6	-18.3		7～9月期 p
4.1	2.8	8.2	0.4	2.7	5.3	0.3	-7.6		
								前年同月比(%)	*
								平成25年	9月
-0.5	-0.8	-3.8	3.9	-1.5	-0.4	-1.0	-		10月
1.0	8.1	0.0	-4.2	-1.0	1.6	-3.5	-		11月
1.0	6.5	-4.2	0.5	-0.9	1.2	4.3	-		12月
0.4	6.6	-8.3	1.5	-1.2	-0.1	15.2	-	平成26年	1月
1.3	10.5	-0.4	1.8	-0.6	0.0	11.0	-3.9		2月
-0.8	7.8	1.1	-2.2	-1.3	-2.6	10.5	-4.2		3月
3.7	10.3	2.8	5.9	1.0	2.6	6.8	-0.2		4月
-0.5	4.1	-2.2	-3.6	2.8	-1.8	2.9	-23.3		5月
1.7	4.5	5.1	3.4	2.0	0.3	1.5	-19.2		6月
4.1	7.1	7.4	-2.4	3.1	5.0	3.3	-13.0		7月 p
5.4	5.5	11.3	0.7	2.7	6.8	0.9	-10.8		8月 p
2.1	-0.4	5.6	1.0	0.1	3.2	-0.3	-7.7		9月 p
4.7	3.4	7.2	-0.3	5.2	6.0	0.3	-4.8		



## (中分類) 別事業従事者数 (1 / 3)

H 運輸業、郵便業	42 鉄道業	43 道路旅客運送業	44 道路貨物運送業	45 水運業	47 倉庫業	48 運輸に附帯するサービス業	4* 航空運輸業、郵便業 (信書便事業を含む)	年 月	
								年	月
実数 (人)									
年平均									
3,671,300	276,400	568,000	1,878,700	59,600	190,600	387,600	310,400	平成25年	
年度平均									
3,688,100	275,600	565,200	1,895,000	59,300	190,300	390,700	312,000	平成25年度	
四半期平均									
3,665,900	273,100	567,000	1,876,900	60,000	191,300	388,200	309,400	平成25年 7～9月期	
3,709,300	274,000	564,000	1,915,800	59,100	189,900	394,300	312,100	10～12月期	
3,726,800	280,100	558,600	1,927,300	58,500	189,900	394,300	318,100	平成26年 1～3月期	
3,694,600	264,500	558,000	1,916,100	59,500	190,400	395,200	310,800	4～6月期	
3,688,600	265,800	557,100	1,906,800	60,500	190,600	396,100	311,600	7～9月期 p	
月次									
3,007,435	208,394	555,983	1,552,955	58,584	200,228	351,608	-	平成24年 8月	
3,005,190	207,683	555,545	1,554,566	58,462	198,605	350,859	-	9月	
3,006,558	207,531	556,556	1,555,421	58,191	198,672	351,212	-	10月	
3,015,208	207,565	553,566	1,564,244	57,231	199,436	349,755	-	11月	
3,030,359	218,513	554,471	1,551,107	55,861	202,208	351,515	-	12月	
3,651,500	284,500	569,600	1,860,000	59,600	188,300	380,100	309,500	平成25年 1月	
3,658,200	283,700	568,700	1,858,800	59,500	192,800	382,800	311,900	2月	
3,668,400	282,000	570,300	1,867,100	60,200	191,400	383,000	314,400	3月	
3,654,400	276,700	572,700	1,861,900	59,400	190,000	384,500	309,300	4月	
3,642,700	274,800	572,400	1,851,600	59,600	190,800	385,600	307,900	5月	
3,654,900	273,500	568,900	1,866,800	59,900	190,500	387,600	307,700	6月	
3,658,300	273,700	568,900	1,864,700	60,000	192,600	389,100	309,300	7月	
3,665,100	274,200	566,800	1,874,800	60,300	191,000	388,300	309,700	8月	
3,674,300	271,400	565,400	1,891,100	59,800	190,200	387,100	309,200	9月	
3,676,000	271,200	567,200	1,892,800	59,400	189,600	386,900	309,000	10月	
3,695,800	271,500	564,700	1,902,900	59,200	190,100	397,800	309,500	11月	
3,756,000	279,200	560,200	1,951,700	58,800	189,900	398,300	317,900	12月	
3,753,100	281,400	559,000	1,953,300	58,300	189,400	393,000	318,700	平成26年 1月	
3,701,600	281,200	559,000	1,902,100	58,400	189,400	393,300	318,300	2月	
3,725,500	277,800	557,700	1,926,500	58,700	190,700	396,600	317,400	3月	
3,707,600	265,500	558,500	1,924,800	59,600	191,900	395,400	312,100	4月	
3,683,400	264,000	557,100	1,908,200	59,300	189,800	394,500	310,500	5月	
3,692,700	264,000	558,600	1,915,500	59,700	189,500	395,700	309,700	6月	
3,723,000	267,700	558,100	1,933,900	61,000	190,800	400,000	311,700	7月 p	
3,658,400	265,600	556,200	1,880,200	60,200	191,000	393,600	311,500	8月 p	
3,684,400	264,100	557,200	1,906,200	60,200	190,200	394,900	311,700	9月 p	
(調整値)									
年平均									
3,693,300	273,800	575,400	1,923,700	61,100	186,600	382,100	-	平成24年	
年度平均									
3,684,600	273,800	573,700	1,908,000	61,300	188,600	382,800	-	平成24年度	
四半期平均									
3,685,300	268,700	575,400	1,919,000	62,600	187,500	383,200	-	平成24年 7～9月期	
3,695,100	272,800	573,800	1,920,900	61,300	188,100	382,300	-	10～12月期	
月次									
3,680,200	268,200	574,500	1,918,000	62,800	186,700	382,300	-	平成24年 9月	
3,681,900	268,000	575,600	1,919,100	62,500	186,700	382,700	-	10月	
3,692,500	268,100	572,500	1,930,000	61,500	187,500	381,100	-	11月	
3,711,000	282,200	573,400	1,913,800	60,000	190,100	383,100	-	12月	
前年比 (%) **									
-0.6	0.9	-1.3	-2.3	-2.5	2.1	1.4	-	平成25年	
前年度比 (%) **									
0.1	0.7	-1.5	-0.7	-3.3	0.9	2.1	-	平成25年度	
前年同期比 (%) **									
-0.5	1.6	-1.5	-2.2	-4.2	2.0	1.3	-	平成25年 7～9月期	
0.4	0.4	-1.7	-0.3	-3.6	1.0	3.1	-	10～12月期	
1.8	-1.2	-1.9	3.5	-2.2	-0.5	3.2	2.0	平成26年 1～3月期	
1.2	-3.8	-2.3	3.0	-0.2	0.0	2.4	0.8	4～6月期	
0.6	-2.7	-1.7	1.6	0.8	-0.4	2.0	0.7	7～9月期 p	
前年同月比 (%) **									
-0.2	1.2	-1.6	-1.4	-4.8	1.9	1.3	-	平成25年 9月	
-0.2	1.2	-1.5	-1.4	-5.0	1.6	1.1	-	10月	
0.1	1.3	-1.4	-1.4	-3.7	1.4	4.4	-	11月	
1.2	-1.1	-2.3	2.0	-2.0	-0.1	4.0	-	12月	
2.8	-1.1	-1.9	5.0	-2.2	0.6	3.4	3.0	平成26年 1月	
1.2	-0.9	-1.7	2.3	-1.8	-1.8	2.7	2.1	2月	
1.6	-1.5	-2.2	3.2	-2.5	-0.4	3.6	1.0	3月	
1.5	-4.0	-2.5	3.4	0.3	1.0	2.8	0.9	4月	
1.1	-3.9	-2.7	3.1	-0.5	-0.5	2.3	0.8	5月	
1.0	-3.5	-1.8	2.6	-0.3	-0.5	2.1	0.6	6月	
1.8	-2.2	-1.9	3.7	1.7	-0.9	2.8	0.8	7月 p	
-0.2	-3.1	-1.9	0.3	-0.2	0.0	1.4	0.6	8月 p	
0.3	-2.7	-1.5	0.8	0.7	0.0	2.0	0.8	9月 p	



(中分類) 別事業従事者数(2/3)

M 宿泊業、 飲食サービス業				N 生活関連 サービス業、 娯楽業				年 月
75 宿泊業	76 飲食店	77 持ち帰り・配達 飲食サービス業	78 洗濯・理容・ 美容・浴場業	79 その他の 生活関連 サービス業 3)	80 娯楽業	実数(人)		
5,446,200	761,400	4,191,600	493,200	2,713,100	1,264,900		458,800	989,500
5,440,600	763,600	4,180,300	496,800	2,711,300	1,264,300	461,700	985,300	平成25年度 四半期平均
5,442,900	768,400	4,180,000	494,500	2,722,100	1,260,300	461,800	1,000,000	平成25年 7～9月期
5,462,100	762,500	4,196,300	503,200	2,720,200	1,274,900	461,200	984,000	10～12月期
5,426,500	766,800	4,160,900	498,900	2,686,400	1,262,300	464,200	959,900	平成26年 1～3月期
5,448,200	776,700	4,174,700	496,800	2,708,600	1,252,900	467,600	988,100	4～6月期
5,456,700	787,100	4,179,500	490,100	2,719,500	1,251,900	469,300	998,300	7～9月期 p
4,706,370	809,396	3,896,974	-	2,608,798	1,212,559	436,674	959,564	月次 平成24年 8月
4,657,241	781,935	3,875,306	-	2,597,564	1,211,020	435,917	950,627	9月
4,687,680	778,690	3,908,990	-	2,604,306	1,219,880	436,704	947,723	10月
4,694,949	772,464	3,922,485	-	2,600,014	1,221,151	434,017	944,847	11月
4,690,754	760,863	3,929,891	-	2,588,512	1,223,577	432,467	932,468	12月
5,465,600	759,500	4,218,000	488,000	2,696,900	1,267,500	448,500	980,900	平成25年 1月
5,427,600	757,700	4,186,900	482,900	2,687,800	1,264,200	452,100	971,500	2月
5,452,900	756,800	4,213,700	482,400	2,697,000	1,262,700	456,500	977,700	3月
5,398,500	756,900	4,156,200	485,400	2,715,500	1,261,700	455,200	998,600	4月
5,439,600	755,700	4,195,500	488,400	2,718,400	1,260,000	459,800	998,600	5月
5,454,900	757,100	4,200,000	497,800	2,715,000	1,257,200	463,800	994,000	6月
5,467,400	768,200	4,203,300	495,900	2,725,200	1,260,800	463,000	1,001,400	7月
5,449,500	776,500	4,181,100	491,900	2,726,400	1,262,000	461,600	1,002,700	8月
5,411,800	760,500	4,155,600	495,700	2,714,900	1,257,900	461,000	996,000	9月
5,445,400	759,100	4,185,900	500,500	2,729,500	1,274,600	464,300	990,600	10月
5,452,400	762,600	4,186,900	502,900	2,723,200	1,276,200	459,800	987,200	11月
5,488,300	765,900	4,216,100	506,300	2,707,800	1,273,900	459,600	974,400	12月
5,464,600	770,300	4,192,300	502,100	2,687,900	1,269,500	460,800	957,500	平成26年 1月
5,399,600	766,300	4,135,900	497,500	2,686,600	1,264,500	465,500	956,600	2月
5,415,200	763,700	4,154,400	497,000	2,684,900	1,252,800	466,400	965,700	3月
5,412,600	780,100	4,138,100	494,400	2,707,600	1,255,800	467,900	983,900	4月
5,467,700	775,300	4,190,200	502,200	2,712,100	1,254,200	468,200	989,800	5月
5,464,200	774,900	4,195,700	493,600	2,705,900	1,248,700	466,800	990,400	6月
5,465,700	790,200	4,183,800	491,700	2,721,800	1,254,100	469,300	998,400	7月 p
5,479,700	792,800	4,195,300	491,600	2,727,000	1,252,800	470,700	1,003,600	8月 p
5,424,600	778,200	4,159,500	486,900	2,709,700	1,248,900	467,900	993,000	9月 p
5,440,600	774,700	4,178,700	-	2,720,100	1,258,600	452,200	1,009,600	(調整値) 年平均 平成24年
5,467,400	779,300	4,198,900	-	2,721,400	1,263,400	453,300	1,005,000	年度平均 平成24年度
5,496,300	804,900	4,197,500	-	2,734,900	1,259,100	455,500	1,021,000	四半期平均 平成24年 7～9月期
5,509,600	777,600	4,239,000	-	2,726,700	1,267,500	454,300	1,005,200	10～12月期
5,469,800	789,000	4,190,200	-	2,726,700	1,256,500	455,900	1,014,700	月次 平成24年 9月
5,505,500	785,700	4,226,600	-	2,733,800	1,265,700	456,700	1,011,600	10月
5,514,100	779,400	4,241,200	-	2,729,200	1,267,100	453,900	1,008,500	11月
5,509,100	767,700	4,249,200	-	2,717,200	1,269,600	452,300	995,300	12月
0.1	-1.7	0.3	-	-0.3	0.5	1.5	-2.0	前年比(%) <sup>**</sup> 平成25年
-0.5	-2.0	-0.4	-	-0.4	0.1	1.9	-2.0	前年度比(%) <sup>**</sup> 平成25年度
-1.0	-4.5	-0.4	-	-0.5	0.1	1.4	-2.1	前年同期比(%) <sup>**</sup> 平成25年 7～9月期
-0.9	-1.9	-1.0	-	-0.2	0.6	1.5	-2.1	10～12月期
-0.4	1.2	-1.1	3.0	-0.3	-0.2	2.6	-1.7	平成26年 1～3月期
0.3	2.7	-0.2	1.3	-0.3	-0.5	1.7	-0.9	4～6月期
0.3	2.4	0.0	-0.9	-0.1	-0.7	1.6	-0.2	7～9月期 p
-1.1	-3.6	-0.8	-	-0.4	0.1	1.1	-1.8	前年同月比(%) <sup>**</sup> 平成25年 9月
-1.1	-3.4	-1.0	-	-0.2	0.7	1.7	-2.1	10月
-1.1	-2.2	-1.3	-	-0.2	0.7	1.3	-2.1	11月
-0.4	-0.2	-0.8	-	-0.3	0.3	1.6	-2.1	12月
0.0	1.4	-0.6	2.9	-0.3	0.2	2.7	-2.4	平成26年 1月
-0.5	1.1	-1.2	3.0	0.0	0.0	3.0	-1.5	2月
-0.7	0.9	-1.4	3.0	-0.4	-0.8	2.2	-1.2	3月
0.3	3.1	-0.4	1.9	-0.3	-0.5	2.8	-1.5	4月
0.5	2.6	-0.1	2.8	-0.2	-0.5	1.8	-0.9	5月
0.2	2.4	-0.1	-0.8	-0.3	-0.7	0.6	-0.4	6月
0.0	2.9	-0.5	-0.8	-0.1	-0.5	1.4	-0.3	7月 p
0.6	2.1	0.3	-0.1	0.0	-0.7	2.0	0.1	8月 p
0.2	2.3	0.1	-1.8	-0.2	-0.7	1.5	-0.3	9月 p



(中分類) 別事業従事者数 (3/3)

R サービス業 (他に分類され ないもの) 7)	88 廃棄物処理業	89 自動車整備業	90 機械等修理業 (別掲を除く)	91 職業紹介・ 労働者派遣業	92 その他の 事業サービス業	95 その他の サービス業	その他	年	月
								実数 (人)	
								年平均	
3,624,100	348,600	257,800	257,800	323,600	2,386,300	49,900	33,400	平成25年	
								年度平均	
3,622,300	349,800	258,700	254,600	319,300	2,390,000	49,900	35,700	平成25年度	
								四半期平均	
3,634,000	349,400	258,400	256,800	321,500	2,398,000	49,900	33,500	平成25年	7～9月期
3,611,100	351,400	256,800	252,300	316,500	2,384,400	49,700	33,800		10～12月期
3,624,800	353,400	262,600	251,600	314,500	2,392,300	50,300	40,200	平成26年	1～3月期
3,637,000	352,800	261,600	250,000	321,100	2,400,900	50,700	42,100		4～6月期
3,636,200	356,300	262,400	246,600	310,200	2,409,800	50,900	40,400		7～9月期 p
								月次	
2,757,297	321,979	302,531	253,897	179,752	1,619,928	79,209	-	平成24年	8月
2,751,240	321,734	303,238	252,871	178,664	1,615,280	79,453	-		9月
2,753,226	321,145	302,630	256,341	179,977	1,613,109	80,023	-		10月
2,757,158	321,671	302,676	257,124	181,466	1,614,487	79,735	-		11月
2,759,568	320,321	303,000	256,968	181,251	1,618,437	79,591	-		12月
3,611,800	347,200	260,900	265,200	339,300	2,348,700	50,500	28,700	平成25年	1月
3,623,300	348,800	258,800	267,900	331,900	2,365,800	50,200	28,800		2月
3,660,000	349,300	258,400	260,200	324,700	2,417,400	50,000	35,500		3月
3,630,700	344,100	257,200	257,900	326,500	2,394,800	50,200	39,500		4月
3,610,400	344,700	255,800	257,100	323,500	2,379,600	49,800	33,400		5月
3,617,200	346,200	257,400	258,500	323,500	2,382,000	49,600	33,500		6月
3,642,900	348,400	260,100	257,400	323,200	2,403,800	49,900	33,500		7月
3,631,700	348,900	258,100	256,900	320,200	2,397,700	49,900	33,600		8月
3,627,500	351,000	257,000	256,200	321,100	2,392,500	49,700	33,500		9月
3,617,300	350,300	257,300	252,500	316,100	2,391,400	49,600	33,700		10月
3,618,700	351,900	256,500	253,100	317,800	2,389,700	49,700	33,700		11月
3,597,300	352,100	256,600	251,100	315,700	2,372,100	49,700	33,900		12月
3,610,500	353,400	260,400	250,000	311,800	2,384,700	50,100	40,000	平成26年	1月
3,632,600	353,300	263,100	253,100	314,400	2,398,500	50,200	40,000		2月
3,631,200	353,600	264,400	251,700	317,200	2,393,900	50,400	40,500		3月
3,629,600	352,100	260,800	250,700	319,400	2,396,300	50,400	42,000		4月
3,636,600	352,400	261,500	250,300	321,900	2,399,800	50,800	42,100		5月
3,644,700	354,000	262,400	248,900	322,000	2,406,500	50,800	42,200		6月
3,632,800	355,100	261,700	245,900	311,900	2,407,300	50,800	40,500		7月 p
3,631,200	357,300	263,400	247,000	309,600	2,403,000	51,000	40,400		8月 p
3,644,600	356,600	262,100	246,800	309,000	2,419,100	51,000	40,400		9月 p
								(調整値)	
								年平均	
3,604,700	350,500	260,900	262,800	340,600	2,339,100	50,100	-	平成24年	
								年度平均	
3,615,600	349,400	260,700	263,800	337,200	2,353,500	50,300	-	平成24年度	
								四半期平均	
3,612,200	349,400	261,000	262,400	338,500	2,350,500	50,300	-	平成24年	7～9月期
3,613,000	348,400	261,000	265,400	341,400	2,345,400	50,700	-		10～12月期
								月次	
3,605,900	349,100	261,400	261,300	337,200	2,345,300	50,500	-	平成24年	9月
3,608,500	348,500	260,800	264,900	339,600	2,342,100	50,900	-		10月
3,613,700	349,000	260,900	265,700	342,500	2,344,100	50,700	-		11月
3,616,800	347,600	261,200	265,600	342,000	2,349,900	50,600	-		12月
								前年比 (%) ※	
0.5	-0.5	-1.2	-1.9	-5.0	2.0	-0.4	-	平成25年	
								前年度比 (%) ※	
0.2	0.1	-0.8	-3.5	-5.3	1.6	-0.8	-	平成25年度	
								前年同期比 (%) ※	
0.6	0.0	-1.0	-2.1	-5.0	2.0	-0.8	-	平成25年	7～9月期
-0.1	0.9	-1.6	-4.9	-7.3	1.7	-2.0	-		10～12月期
-0.2	1.4	1.2	-4.8	-5.2	0.6	0.2	29.7	平成26年	1～3月期
0.5	2.3	1.9	-3.0	-1.0	0.6	1.6	18.6		4～6月期
0.1	2.0	1.5	-4.0	-3.5	0.5	2.0	20.6		7～9月期 p
								前年同月比 (%) ※	
0.6	0.5	-1.7	-2.0	-4.8	2.0	-1.6	-	平成25年	9月
0.2	0.5	-1.3	-4.7	-6.9	2.1	-2.6	-		10月
0.1	0.8	-1.7	-4.7	-7.2	1.9	-2.0	-		11月
-0.5	1.3	-1.8	-5.5	-7.7	0.9	-1.8	-		12月
0.0	1.8	-0.2	-5.7	-8.1	1.5	-0.8	39.4	平成26年	1月
0.3	1.3	1.7	-5.5	-5.3	1.4	0.0	38.9		2月
-0.8	1.2	2.3	-3.3	-2.3	-1.0	0.8	14.1		3月
0.0	2.3	1.4	-2.8	-2.2	0.1	0.4	6.3		4月
0.7	2.2	2.2	-2.6	-0.5	0.8	2.0	26.0		5月
0.8	2.3	1.9	-3.7	-0.5	1.0	2.4	26.0		6月
-0.3	1.9	0.6	-4.5	-3.5	0.1	1.8	20.9		7月 p
0.0	2.4	2.1	-3.9	-3.3	0.2	2.2	20.2		8月 p
0.5	1.6	2.0	-3.7	-3.8	1.1	2.6	20.6		9月 p

時系列 第3表 事業活動の産業

年 月	サービス産業計	G						
		情報通信業	37 通信業	38 放送業	39 情報サービス業	40 インターネット 附随サービス業	41 映像・音声・ 文字情報制作業	
需要状況D I								
[増加した割合-減少した割合]								
平成25年	1月	-12.7	-7.2	-4.1	-9.7	-5.4	1.4	-17.2
	2月	-6.0	-1.5	-4.1	-11.1	3.3	1.7	-5.4
	3月	3.0	5.5	0.2	-6.5	13.0	13.3	-3.5
	4月	-4.5	-3.8	-3.7	-13.3	0.1	2.1	-9.5
	5月	-1.0	-0.2	-2.5	-8.1	3.4	9.2	-5.5
	6月	-2.0	2.2	1.0	3.1	5.2	7.3	-7.1
	7月	0.2	1.3	-3.6	-1.5	3.9	8.3	-2.4
	8月	-2.0	0.9	-5.2	-1.7	4.9	10.8	-6.5
	9月	-1.2	3.8	-2.1	0.2	7.7	7.1	0.4
	10月	-2.6	0.4	-2.6	3.2	3.0	6.8	-8.6
	11月	0.5	2.3	0.2	2.7	4.2	8.8	-3.9
	12月	2.6	4.2	-1.7	-1.0	9.3	3.6	1.1
平成26年	1月	0.8	3.8	0.6	8.5	5.8	6.8	-2.9
	2月	-4.0	4.7	-4.4	7.2	10.2	5.7	-2.8
	3月	7.2	12.6	8.1	16.2	15.6	13.7	6.4
	4月	-3.0	-3.4	-5.1	-11.7	1.3	5.8	-11.8
	5月	-0.8	0.3	-2.3	9.0	1.9	6.3	-10.0
	6月	-1.5	1.0	-1.8	-1.8	4.5	8.2	-6.5
	7月 p	-0.4	2.8	1.0	1.2	4.0	15.5	-3.4
	8月 p	-3.1	1.0	3.0	8.7	1.2	7.8	-9.7
	9月 p	1.9	3.2	7.2	4.7	3.7	12.0	-6.3



(中分類) 別需要状況D I (1/3)

H 運輸業, 郵便業	42 鉄道業	43 道路旅客運送業	44 道路貨物運送業	45 水運業	47 倉庫業	48 運輸に附帯する サービス業	4* 航空運輸業, 郵便業 (信書便事業 を含む)	年 月	
								年	月
								需要状況D I	
								[増加した割合-減少した割合]	
-17.2	3.8	-30.4	-29.0	-10.6	-16.1	-17.8	-7.2	平成25年	1月
-8.4	5.0	-15.2	-9.5	-9.2	-5.0	-12.3	-16.2		2月
0.4	15.2	-5.7	-5.5	4.9	0.3	-3.0	16.9		3月
-4.3	-13.2	-11.0	0.2	-1.7	-0.5	-5.2	0.0		4月
0.1	20.4	-2.1	5.1	4.9	-5.3	-7.7	4.5		5月
-1.4	13.0	-4.2	-5.6	4.3	-2.0	-4.9	-3.2		6月
5.5	7.8	-2.1	16.8	0.3	7.4	1.9	5.0		7月
-0.1	9.0	7.1	-6.5	0.0	-2.3	-2.0	5.1		8月
2.1	1.4	-6.4	12.5	0.7	0.2	2.4	5.1		9月
2.0	-16.7	-5.6	18.6	-3.2	3.4	3.7	-3.4		10月
6.3	10.5	-2.8	9.8	7.0	4.2	9.3	5.3		11月
10.9	27.6	-1.5	16.4	9.4	9.7	7.6	25.4		12月
7.9	10.5	-2.1	19.0	5.2	6.6	6.5	21.0	平成26年	1月
1.3	-18.7	-14.9	18.5	-0.4	2.9	6.1	6.6		2月
15.8	37.9	10.0	28.4	4.1	8.9	14.3	12.9		3月
3.3	6.6	-12.0	8.9	6.7	1.9	6.3	5.3		4月
1.2	9.3	-6.2	-0.3	1.1	-0.3	2.8	20.3		5月
5.0	-5.7	-1.9	8.7	0.7	7.0	10.7	4.8		6月
1.0	-3.1	-5.7	1.4	-4.5	4.7	4.4	5.6		7月 p
-6.1	-13.0	-5.6	-9.6	-9.5	-1.4	-5.5	1.8		8月 p
8.9	16.5	0.8	11.9	8.6	8.3	9.8	5.7		9月 p

時系列 第3表 事業活動の産業

年	月	K			L				
		不動産業, 物品賃貸業	68 不動産取引業	69 不動産賃貸業 ・管理業	70 物品賃貸業	学術研究, 専門・技術 サービス業 1)	72 専門 サービス業 (他に分類さ れないもの) 2)	73 広告業	74 技術 サービス業 (他に分類さ れないもの)
需要状況D I									
[増加した割合-減少した割合]									
平成25年	1月	-6.6	-11.9	-4.6	-8.8	-12.0	-11.4	-12.3	-12.4
	2月	-2.7	2.0	-4.5	-0.4	-3.0	-6.3	-4.1	0.1
	3月	0.1	5.9	-1.5	-0.3	7.3	5.4	9.2	8.4
	4月	-3.0	0.6	-3.7	-3.9	-2.1	-3.2	0.6	-2.0
	5月	-2.0	-0.5	-2.5	-1.7	-2.4	-7.0	1.6	0.2
	6月	-1.7	1.4	-3.0	0.1	-0.4	-4.9	4.2	2.1
	7月	-0.3	3.5	-3.0	6.8	2.0	-0.1	2.6	3.6
	8月	-1.9	-1.1	-3.0	1.7	-1.3	-1.7	-2.6	-0.6
	9月	-0.3	2.0	-2.0	4.0	2.3	-2.3	6.3	5.2
	10月	-1.6	1.3	-4.2	5.7	-2.0	-3.2	-1.0	-1.2
	11月	-1.2	-0.3	-3.6	7.8	0.2	-4.5	-1.4	4.6
	12月	0.6	2.0	-1.9	9.7	1.2	0.7	-0.3	2.0
平成26年	1月	-0.4	1.1	-2.9	8.9	-2.0	-4.6	-2.6	0.4
	2月	-1.1	-1.4	-1.9	2.8	1.2	-1.5	2.9	3.0
	3月	5.1	5.1	2.2	17.7	10.2	8.1	15.4	10.5
	4月	-2.8	-7.7	-1.6	-1.7	-4.2	-5.7	-5.2	-2.5
	5月	-1.1	-1.5	-1.7	2.3	-2.9	-0.4	-9.3	-3.2
	6月	-0.2	-3.8	1.0	-1.0	0.2	0.3	-1.2	0.6
	7月 p	-0.7	-0.8	-0.8	0.2	-0.4	2.7	-3.5	-2.1
	8月 p	-0.9	-2.8	-0.6	0.0	-2.2	-4.6	-1.1	-0.6
	9月 p	0.0	3.8	-0.8	-0.5	1.4	2.2	-6.0	2.9

1) 「学術・開発研究機関」を除く。

2) 「純粋持株会社」を除く。

3) 「家事サービス業」を除く。

(中分類) 別需要状況D I (2/3)

M 宿泊業, 飲食サービス業	75 宿泊業	76 飲食店	77 持ち帰り・配達 飲食サービス業	N 生活関連 サービス業, 娯楽業	78 洗濯・理容・ 美容・浴場業	79 その他の 生活関連 サービス業 3)	80 娯楽業	年 月	
								年	月
需要状況D I									
[増加した割合-減少した割合]									
-22.7	-13.0	-25.4	-25.0	-21.7	-40.1	-23.9	-10.6	平成25年	1月
-11.0	2.5	-13.6	-21.3	-13.0	-26.5	-11.3	-8.0		2月
6.1	8.0	8.3	-8.3	1.8	-4.6	0.0	6.1		3月
-9.2	6.2	-13.9	-11.8	-15.0	-23.9	-12.1	-13.3		4月
3.0	9.4	2.3	-5.0	-6.0	-8.8	-7.2	-3.9		5月
2.1	8.7	3.0	-15.0	-6.9	-10.3	-10.6	-2.5		6月
-1.3	10.9	-4.4	-6.6	-12.5	-16.8	-9.5	-13.0		7月
6.9	27.3	2.9	-6.5	-6.6	-13.5	-5.0	-4.9		8月
-5.2	12.1	-11.2	-4.3	-12.5	-21.3	-6.8	-13.2		9月
-10.1	5.5	-15.8	-8.5	-14.2	-10.6	-4.8	-23.0		10月
3.4	12.1	3.0	-10.0	-3.9	-14.7	-0.9	-1.5		11月
8.4	11.0	8.4	3.9	-3.9	-10.2	-1.9	-2.6		12月
6.3	15.6	4.8	-1.6	-6.3	-19.6	-6.0	-0.6	平成26年	1月
-15.2	-0.7	-20.5	-11.3	-20.5	-21.5	-12.9	-26.2		2月
7.7	25.1	2.1	7.6	-0.4	8.2	5.5	-8.8		3月
-3.1	-7.6	-2.3	0.4	-10.3	-18.5	-11.2	-6.1		4月
8.4	17.2	6.6	2.6	-4.2	-6.2	-7.2	-0.9		5月
-9.7	-8.5	-11.5	-2.5	-14.5	-18.9	-7.4	-18.4		6月
0.5	13.1	-3.5	0.5	-9.1	-5.0	-6.2	-13.0		7月 p
-3.2	3.4	-5.2	-4.2	-7.6	-8.3	-8.7	-6.4		8月 p
-1.6	5.9	-4.6	0.5	-4.9	-12.9	-5.1	-1.5		9月 p

時系列 第3表 事業活動の産業

年	月	O 教育, 学習支援業 4)				P 医療, 福祉			
		82 その他の 教育, 学習 支援業	82a うち社会教育, 職業・教育 支援施設	82b うち学習塾, 教養・技能 教授業	83 医療業	84 保健衛生 5)	85 社会保険・ 社会福祉・ 介護事業 6)		
需要状況D I									
[増加した割合-減少した割合]									
平成25年	1月	-9.6	-9.6	-6.3	-15.5	-6.8	-6.6	1.9	-11.0
	2月	-5.9	-5.9	2.3	-16.6	-11.4	-15.4	8.1	-3.9
	3月	-2.4	-2.4	3.8	-9.5	5.5	4.9	-1.3	10.7
	4月	-1.7	-1.7	0.8	-4.6	2.7	2.3	10.1	1.1
	5月	-1.2	-1.2	5.7	-11.3	7.2	7.4	3.8	7.9
	6月	-2.5	-2.5	1.9	-5.4	-5.6	-7.1	-1.3	-1.4
	7月	0.1	0.1	2.1	-2.6	11.3	11.7	7.6	11.6
	8月	-3.9	-3.9	-0.9	-8.4	-4.4	-6.7	2.6	2.3
	9月	-3.2	-3.2	-0.9	-4.5	0.5	-1.0	7.6	3.5
	10月	-4.1	-4.1	-1.3	-6.0	3.0	1.6	8.6	6.3
	11月	0.5	0.5	5.7	-5.4	-2.6	-5.3	8.8	4.2
	12月	2.2	2.2	5.7	-1.0	1.0	0.3	1.4	3.8
平成26年	1月	1.7	1.7	7.2	-6.5	-1.4	-3.1	-2.0	5.5
	2月	-9.3	-9.3	-9.1	-8.2	-5.3	-7.8	0.0	2.5
	3月	0.7	0.7	1.3	-3.1	3.9	3.1	5.3	6.6
	4月	-4.2	-4.2	-1.1	-6.3	-1.5	-2.5	-4.7	4.0
	5月	-3.5	-3.5	0.4	-5.1	-4.4	-6.8	-4.0	5.1
	6月	-6.5	-6.5	-7.3	-1.0	2.9	1.0	8.8	8.0
	7月 p	-3.1	-3.1	-3.7	-2.3	1.9	-1.0	9.5	9.8
	8月 p	-5.8	-5.8	-1.4	-6.9	-5.5	-10.2	2.3	9.7
	9月 p	-1.4	-1.4	1.4	-5.3	7.2	6.6	10.5	8.2

4) 「学校教育」を除く。

5) 「保健所」を除く。

6) 「社会保険事業団体」及び「福祉事務所」を除く。

7) 「政治・経済・文化団体」、「宗教」及び「外国公務」を除く。

(中分類) 別需要状況D I (3/3)

R サービス業 (他に分類され ないもの) 7)	88 廃棄物処理業	89 自動車整備業	90 機械等修理業 (別掲を除く)	91 職業紹介・ 労働者派遣業	92 その他の 事業サービス業	95 その他の サービス業	年 月	
							年	月
							需要状況D I	
							[増加した割合-減少した割合]	
-13.7	-14.9	-5.4	-21.0	-23.1	-10.8	-6.0	平成25年	1月
-2.5	0.5	-12.9	-1.8	-8.4	0.2	-2.6		2月
3.4	9.4	5.4	3.1	-1.4	4.2	1.6		3月
-0.9	5.6	-2.1	-5.8	0.2	-1.8	-0.6		4月
-2.3	1.6	-3.6	-9.3	-5.0	-1.4	1.2		5月
-3.0	-1.6	-7.9	-4.0	-4.9	-3.3	0.6		6月
0.8	5.4	2.2	-6.6	4.4	-0.3	1.1		7月
-5.9	-1.4	-15.8	-10.6	-10.8	-2.0	-7.5		8月
0.4	3.7	-3.1	0.0	-3.3	0.6	3.4		9月
2.2	9.5	1.6	-1.4	-0.7	2.6	1.9		10月
1.4	5.8	7.1	0.3	-1.6	1.5	0.6		11月
2.0	11.3	-3.1	6.0	-2.7	2.0	-0.9		12月
0.8	3.8	0.7	-1.6	0.9	1.8	-2.6	平成26年	1月
0.9	3.6	-5.9	-1.6	3.2	0.5	1.4		2月
7.3	11.3	5.3	12.7	5.6	7.5	1.8		3月
-0.2	5.8	-11.8	-6.3	5.6	-2.2	1.8		4月
-0.9	0.3	-8.0	-7.9	3.7	-0.2	-1.6		5月
4.3	8.3	-9.2	1.8	10.1	3.3	2.5		6月
3.4	1.2	-3.2	-2.3	8.0	5.1	1.9		7月 p
-1.7	-4.7	-17.1	2.1	-5.9	0.4	0.2		8月 p
4.4	4.1	-5.6	1.2	6.4	6.3	2.5		9月 p

第1表 事業所・企業等の産業（中分類）別売上高，従業員上の地位別事業従事者数

平成26年9月速報

事業所・企業等の産業 (中分類)	母集団 事業所・ 企業等数	売上高 (百万円)	事業従事者数(人)					
			総数	うち 常用雇用者			うち 臨時雇用者	うち 別経営の 事業所・ 企業等か らの出向・ 派遣
				正社員・ 正職員	正社員・ 正職員 以外			
合計	2,748,113	31,281,981	28,519,800	23,452,300	13,249,400	10,202,900	847,900	854,300
サービス産業計	2,747,993	31,169,029	28,479,400	23,416,600	13,226,300	10,190,300	847,800	850,100
G 情報通信業	67,073	5,956,219	1,981,600	1,664,100	1,449,300	214,900	20,400	183,600
37 通信業	6,943	1,908,299	237,100	203,100	166,200	36,900	1,100	29,400
38 放送業	1,135	367,377	80,300	61,400	48,900	12,500	700	15,100
39 情報サービス業	33,991	2,832,761	1,291,400	1,100,400	989,800	110,500	9,400	115,500
40 インターネット附随サービス業	5,674	200,002	85,000	66,500	58,100	8,400	2,500	7,300
41 映像・音声・文字情報制作業	19,330	647,780	287,900	232,900	186,300	46,600	6,700	16,300
H 運輸業，郵便業	117,272	5,468,240	3,684,400	3,326,700	2,429,800	896,900	92,200	110,300
42 鉄道業	345	738,948	264,100	255,700	232,100	23,600	2,000	4,900
43 道路旅客運送業	28,748	260,232	557,200	508,700	389,200	119,600	6,500	6,100
44 道路貨物運送業	63,143	2,153,309	1,906,200	1,723,900	1,311,800	412,100	53,500	41,900
45 水運業	3,560	607,317	60,200	48,400	42,800	5,600	1,000	3,100
47 倉庫業	8,275	317,719	190,200	162,800	86,200	76,700	3,200	16,100
48 運輸に附帯するサービス業	13,094	963,310	394,900	323,500	230,000	93,500	22,500	34,000
4* 航空運輸業，郵便業 (信書便事業を含む)	107	427,405	311,700	303,700	137,800	165,900	3,600	4,000
K 不動産業，物品賃貸業	390,275	4,155,578	1,671,600	1,014,700	670,000	344,700	30,500	49,000
68 不動産取引業	67,263	1,241,276	367,100	248,200	194,700	53,500	7,900	10,500
69 不動産賃貸業・管理業	295,293	1,616,855	933,100	451,400	272,800	178,600	12,000	23,600
70 物品賃貸業	27,719	1,297,446	371,400	315,100	202,500	112,500	10,600	14,900
L 学術研究，専門・技術サービス業	230,434	2,446,403	1,723,400	1,303,000	1,049,200	253,800	29,800	72,200
72 専門サービス業 (他に分類されないもの)	116,989	538,397	636,800	450,600	355,600	95,100	9,800	18,100
73 広告業	11,134	806,821	163,600	134,000	109,000	24,900	3,900	8,100
74 技術サービス業 (他に分類されないもの)	102,311	1,101,185	923,000	718,400	584,600	133,800	16,000	46,000
M 宿泊業，飲食サービス業	718,102	2,260,414	5,424,600	4,250,500	1,029,100	3,221,400	245,500	79,200
75 宿泊業	57,515	565,099	778,200	627,900	274,700	353,200	43,500	27,400
76 飲食店	630,706	1,510,789	4,159,500	3,180,500	663,500	2,517,000	192,900	43,000
77 持ち帰り・配達飲食サービス業	29,881	184,525	486,900	442,100	90,900	351,200	9,100	8,800
N 生活関連サービス業，娯楽業	496,879	3,751,314	2,709,700	1,976,100	891,400	1,084,700	118,400	72,300
78 洗濯・理容・美容・浴場業	384,355	419,019	1,248,900	778,700	394,900	383,700	30,600	18,400
79 その他の生活関連サービス業	56,943	785,107	467,900	369,500	185,100	184,400	23,200	14,500
80 娯楽業	55,582	2,547,188	993,000	828,000	311,400	516,600	64,500	39,400
O 教育，学習支援業	158,602	297,509	907,400	701,200	284,700	416,500	42,100	21,700
82 その他の教育，学習支援業	158,602	297,509	907,400	701,200	284,700	416,500	42,100	21,700
82a うち社会教育，職業・教育支援施設	22,144	66,378	227,400	211,800	121,800	90,000	4,200	7,400
82b うち学習塾，教養・技能教授業	132,131	181,228	598,400	419,100	113,800	305,300	35,400	11,800
P 医療，福祉	360,007	3,736,309	6,732,200	6,120,300	3,790,200	2,330,100	118,000	103,900
83 医療業	238,770	2,899,075	3,837,700	3,365,600	2,415,000	950,700	64,000	63,300
84 保健衛生	4,219	55,755	121,900	105,200	62,000	43,300	10,500	1,800
85 社会保険・社会福祉・介護事業	117,018	781,480	2,772,600	2,649,400	1,313,200	1,336,100	43,400	38,700
R サービス業(他に分類されないもの)	209,350	3,097,044	3,644,600	3,060,000	1,632,700	1,427,300	150,900	158,000
88 廃棄物処理業	22,198	344,689	356,600	297,000	228,700	68,200	4,500	19,500
89 自動車整備業	58,912	191,536	262,100	176,400	156,000	20,300	2,200	4,100
90 機械等修理業(別掲を除く)	29,443	387,044	246,800	193,300	164,000	29,300	5,400	14,600
91 職業紹介・労働者派遣業	16,985	541,022	309,000	259,500	168,200	91,400	13,200	12,000
92 その他のサービス業	74,586	1,587,001	2,419,100	2,087,900	892,500	1,195,400	124,100	106,800
95 その他のサービス業	7,227	45,753	51,000	46,000	23,200	22,700	1,600	1,100
サービス産業以外	120	112,951	40,400	35,700	23,000	12,600	0	4,200

- 1) 「学術・開発研究機関」を除く。
- 2) 「純粋持株会社」を除く。
- 3) 「家事サービス業」を除く。
- 4) 「学校教育」を除く。
- 5) 「保健所」を除く。
- 6) 「社会保険事業団体」及び「福祉事務所」を除く。
- 7) 「政治・経済・文化団体」、「宗教」及び「外国公務」を除く。

第2表 事業活動の産業（中分類）別需要の状況

平成26年9月速報

事業活動の産業 (中分類)	割合 (%)				需要状況D I (増加した) — (減少した)
	1 増加した	2 減少した	3 特段の 変化はない	4 わからない	
サービス産業計	19.9	18.0	57.7	4.3	1.9
G 情報通信業	20.4	17.2	57.4	5.1	3.2
37 通信業	20.5	13.3	59.2	6.9	7.2
38 放送業	22.8	18.0	57.4	1.8	4.7
39 情報サービス業	20.0	16.2	58.0	5.8	3.7
40 インターネット付随サービス業	26.3	14.3	55.3	4.1	12.0
41 映像・音声・文字情報制作業	16.8	23.2	55.6	4.4	-6.3
H 運輸業, 郵便業	25.1	16.2	55.1	3.6	8.9
42 鉄道業	28.0	11.5	57.1	3.3	16.5
43 道路旅客運送業	22.2	21.4	52.3	4.1	0.8
44 道路貨物運送業	29.1	17.1	49.8	4.0	11.9
45 水運業	24.6	16.0	55.9	3.5	8.6
47 倉庫業	22.3	14.0	60.2	3.6	8.3
48 運輸に附帯するサービス業	26.2	16.5	54.3	3.0	9.8
4* 航空運輸業, 郵便業 (信書便事業を含む)	24.5	18.9	49.1	7.5	5.7
K 不動産業, 物品賃貸業	14.4	14.4	67.1	4.1	0.0
68 不動産取引業	20.4	16.6	54.9	8.2	3.8
69 不動産賃貸業・管理業	12.1	12.9	72.0	3.0	-0.8
70 物品賃貸業	17.9	18.4	59.5	4.1	-0.5
L 学術研究, 専門・技術サービス業 1)	19.1	17.7	57.7	5.5	1.4
72 専門サービス業 (他に分類されないもの) 2)	18.3	16.1	61.5	4.1	2.2
73 広告業	21.5	27.5	44.9	6.0	-6.0
74 技術サービス業 (他に分類されないもの)	19.0	16.1	58.3	6.6	2.9
M 宿泊業, 飲食サービス業	24.6	26.2	45.8	3.4	-1.6
75 宿泊業	30.5	24.6	42.0	3.0	5.9
76 飲食店	23.0	27.5	45.9	3.6	-4.6
77 持ち帰り・配達飲食サービス業	22.8	22.3	51.6	3.3	0.5
N 生活関連サービス業, 娯楽業	21.2	26.1	48.4	4.4	-4.9
78 洗濯・理容・美容・浴場業	15.0	27.9	52.2	4.9	-12.9
79 その他の生活関連サービス業 3)	21.0	26.2	48.7	4.1	-5.1
80 娯楽業	23.8	25.3	46.6	4.4	-1.5
O 教育, 学習支援業 4)	17.6	19.0	59.6	3.8	-1.4
82 その他の教育, 学習支援業	17.6	19.0	59.6	3.8	-1.4
82a うち社会教育, 職業・教育支援施設	18.4	16.9	60.7	4.0	1.4
82b うち学習塾, 教養・技能教授業	15.3	20.6	60.3	3.8	-5.3
P 医療, 福祉	22.1	14.9	58.9	4.0	7.2
83 医療業	22.2	15.6	57.9	4.3	6.6
84 保健衛生 5)	18.8	8.3	70.7	2.3	10.5
85 社会保険・社会福祉・介護事業 6)	23.4	15.1	57.7	3.8	8.2
R サービス業(他に分類されないもの) 7)	19.9	15.5	60.5	4.2	4.4
88 廃棄物処理業	16.5	12.4	66.7	4.4	4.1
89 自動車整備業	21.3	26.9	50.0	1.9	-5.6
90 機械等修理業(別掲を除く)	19.9	18.7	54.2	7.2	1.2
91 職業紹介・労働者派遣業	26.9	20.5	49.2	3.5	6.4
92 その他の事業サービス業	19.9	13.6	63.0	3.5	6.3
95 その他のサービス業	14.5	12.0	68.9	4.6	2.5

- 1) 「学術・開発研究機関」を除く。
- 2) 「純粋持株会社」を除く。
- 3) 「家事サービス業」を除く。
- 4) 「学校教育」を除く。
- 5) 「保健所」を除く。
- 6) 「社会保険事業団体」及び「福祉事務所」を除く。
- 7) 「政治・経済・文化団体」、「宗教」及び「外国公務」を除く。

第3表 事業活動の産業（一部中分類），事業所・

平成26年9月速報

事業活動の産業 (一部中分類)	事業所・企業等の産業				
	サービス産業計	G 情報通信業	H 運輸業、郵便業	K 不動産業、 物品賃貸業	70 うち 物品賃貸業
サービス産業計	30,279,731	5,686,447	5,338,934	3,895,739	1,153,581
G 情報通信業	5,626,682	5,571,672	762	634	188
H 運輸業，郵便業	5,210,238	X	5,201,151	2,061	480
K 不動産業，物品賃貸業	3,951,396	16,885	68,970	3,840,479	1,144,829
70 うち物品賃貸業	1,158,107	2,970	7,328	1,144,487	1,141,492
L 学術研究，専門・技術サービス業 1)	2,410,383	32,497	12,268	12,973	3,176
M 宿泊業，飲食サービス業	2,225,120	1,629	10,424	10,560	X
75 うち宿泊業	502,016	1,348	5,626	6,049	-
N 生活関連サービス業，娯楽業 2)	3,718,924	12,525	7,289	6,443	1,364
80 うち娯楽業	2,514,307	11,727	3,991	3,987	514
O 教育，学習支援業 3)	288,560	4,159	630	856	X
P 医療，福祉 4)	3,738,577	X	1,514	798	87
R サービス業（他に分類されないもの） 5)	3,109,851	46,796	35,927	20,935	3,368

- 1) 「学術・開発研究機関」及び「純粋持株会社」を除く。  
 2) 「家事サービス業」を除く。  
 3) 「学校教育」を除く。  
 4) 「保健所」、「社会保険事業団体」及び「福祉事務所」を除く。  
 5) 「政治・経済・文化団体」、「宗教」及び「外国公務」を除く。



企業等の産業（一部中分類）別売上高

(単位 百万円)

(一部中分類)							
L 学術研究, 専門・技術 サービス業 1)	M 宿泊業, 飲食サービス業	75 うち 宿泊業	N 生活関連 サービス業, 娯楽業 2)	80 うち 娯楽業	O 教育, 学習支援業 3)	P 医療, 福祉 4)	R サービス業 (他に分類さ れないもの) 5)
2,376,951	2,228,706	551,905	3,713,669	2,519,329	291,998	3,731,595	3,015,694
29,830	X	X	2,661	2,585	11,735	X	9,034
870	945	626	3,204	150	X	-	1,734
3,498	6,589	6,061	5,998	4,527	492	494	7,991
185	167	X	1,828	1,011	X	X	1,022
2,317,779	18,236	112	2,007	1,533	114	218	14,289
7,253	2,169,671	513,481	23,631	16,605	234	429	1,290
8	485,025	483,678	3,350	2,241	43	403	165
485	21,667	20,761	3,668,467	2,487,846	580	176	1,292
367	6,567	6,117	2,487,017	2,486,776	533	-	117
1,552	X	600	1,398	1,375	276,498	X	2,701
76	8,345	X	30	-	X	3,726,479	1,294
15,608	2,502	1,923	6,272	4,709	2,314	3,429	2,976,067

第4表 事業活動の産業（中分類）別売上高及び事業所・企業等の産業（中分類）別売上高、  
従業上の地位別事業従事者数

平成26年7～9月期平均速報

産 業	事業活動の産業		事業所・企業等の産業						
	売上高 (百万円)	売上高 (百万円)	事業従事者数(人)						
			総数	うち 常用雇用者	正社員・ 正職員	正社員・ 正職員 以外	うち 臨時雇用者	うち 別経営の 事業所・ 企業等か らの出向・ 派遣	
合 計	30,354,411	30,354,411	28,553,800	23,469,200	13,266,500	10,202,700	862,200	857,600	
サ ー ビ ス 産 業 計	29,487,425	30,251,729	28,513,400	23,433,500	13,243,500	10,190,000	862,100	853,500	
G 情 報 通 信 業	4,801,216	5,058,182	1,977,400	1,661,600	1,447,500	214,200	20,900	181,400	
37 通 信 業	1,673,951	1,778,979	234,500	200,700	164,500	36,200	1,200	29,000	
38 放 送 業	325,087	364,454	80,400	61,600	49,100	12,500	800	14,900	
39 情 報 サ ー ビ ス 業	1,983,213	2,124,215	1,289,500	1,099,400	989,100	110,300	9,600	114,100	
40 インターネット附属サービス業	224,381	190,227	85,000	66,600	58,300	8,300	2,500	7,200	
41 映像・音声・文字情報制作業	594,584	600,308	288,100	233,300	186,500	46,700	6,900	16,100	
H 運 輸 業 , 郵 便 業	5,217,771	5,465,079	3,688,600	3,325,600	2,433,000	892,600	97,300	110,800	
42 鉄 道 業	629,718	727,814	265,800	257,200	233,800	23,400	2,200	4,900	
43 道 路 旅 客 運 送 業	269,394	264,812	557,100	508,800	390,600	118,100	6,400	6,200	
44 道 路 貨 物 運 送 業	1,951,845	2,140,523	1,906,800	1,721,700	1,311,800	409,900	55,300	43,000	
45 水 運 業	588,333	617,105	60,500	48,700	43,000	5,700	1,100	3,000	
47 倉 庫 業	326,747	312,983	190,600	162,900	86,000	76,800	3,600	16,100	
48 運輸に附帯するサービス業	1,030,897	971,821	396,100	322,900	230,000	93,000	24,900	33,600	
4* 航空運輸業, 郵便業 (信書便事業を含む)	420,838	430,022	311,600	303,400	137,800	165,600	3,800	4,000	
K 不 動 産 業 , 物 品 賃 貸 業	3,915,161	4,082,236	1,671,800	1,012,900	668,700	344,300	32,400	48,500	
68 不 動 産 取 引 業	1,284,448	1,282,817	366,700	247,900	194,800	53,100	8,200	10,300	
69 不 動 産 賃 貸 業 ・ 管 理 業	1,520,137	1,577,455	932,900	450,900	271,000	179,900	11,900	23,400	
70 物 品 賃 貸 業	1,110,576	1,221,964	372,200	314,200	203,000	111,200	12,300	14,900	
L 学術研究, 専門・技術サービス業 1)	2,192,536	2,227,228	1,719,400	1,302,000	1,049,700	252,400	28,600	71,000	
72 専 門 サ ー ビ ス 業 2) (他に分類されないもの)	515,903	515,476	635,000	450,500	355,000	95,500	9,300	17,400	
73 広 告 業	757,343	760,315	163,600	133,900	109,000	24,900	4,000	8,100	
74 技 術 サ ー ビ ス 業 (他に分類されないもの)	919,290	951,437	920,800	717,600	585,600	132,000	15,300	45,500	
M 宿 泊 業 , 飲 食 サ ー ビ ス 業	2,391,169	2,420,057	5,456,700	4,276,300	1,030,700	3,245,600	247,500	81,500	
75 宿 泊 業	570,188	632,304	787,100	632,800	274,200	358,600	47,200	27,900	
76 飲 食 店	1,630,888	1,603,413	4,179,500	3,198,100	664,900	2,533,200	191,300	44,900	
77 持ち帰り・配達飲食サービス業	190,094	184,341	490,100	445,400	91,700	353,700	9,000	8,700	
N 生活関連サービス業, 娯楽業	3,908,769	3,948,177	2,719,500	1,981,000	894,900	1,086,100	121,400	74,800	
78 洗濯・理容・美容・浴場業	429,811	435,531	1,251,900	781,700	397,900	383,800	30,900	18,600	
79 その他の生活関連サービス業 3)	791,681	788,167	469,300	370,700	185,200	185,500	23,300	14,500	
80 娯 楽 業	2,687,277	2,724,479	998,300	828,600	311,800	516,800	67,200	41,600	
O 教 育 , 学 習 支 援 業 4)	302,166	312,414	913,700	705,900	286,300	419,600	43,400	21,800	
82 その他の教育, 学習支援業	302,166	312,414	913,700	705,900	286,300	419,600	43,400	21,800	
82a うち社会教育, 職業・教育支援施設	60,246	70,076	230,600	213,800	123,600	90,200	4,800	8,000	
82b うち学習塾, 教養・技能教授業	190,936	189,916	601,600	421,600	113,600	308,000	36,100	11,400	
P 医 療 , 福 祉 業	3,753,548	3,750,334	6,730,200	6,115,600	3,798,900	2,316,700	120,200	105,200	
83 医 療 業	2,913,301	2,897,631	3,839,200	3,365,200	2,418,800	946,400	64,800	65,200	
84 保 健 衛 生 5)	55,757	54,628	121,800	105,400	62,000	43,400	10,400	1,800	
85 社会保険・社会福祉・介護事業 6)	784,491	798,075	2,769,100	2,645,000	1,318,100	1,326,900	45,100	38,200	
R サ ー ビ ス 業 (他に分類されないもの) 7)	3,005,087	2,988,022	3,636,200	3,052,500	1,633,900	1,418,600	150,400	158,400	
88 廃 棄 物 処 理 業	333,172	337,128	356,300	297,600	228,900	68,700	4,500	18,900	
89 自 動 車 整 備 業	191,369	191,766	262,400	176,900	156,600	20,300	2,200	4,100	
90 機 械 等 修 理 業 (別掲を除く)	363,481	344,559	246,600	193,200	164,200	29,000	5,100	14,600	
91 職 業 紹 介 ・ 労 働 者 派 遣 業	507,866	527,128	310,200	260,700	168,200	92,500	13,300	11,900	
92 そ の 他 の 事 業 サ ー ビ ス 業	1,563,428	1,542,071	2,409,800	2,078,300	892,800	1,185,500	123,600	107,800	
95 そ の 他 の サ ー ビ ス 業	45,771	45,371	50,900	45,800	23,300	22,500	1,600	1,100	
そ の 他 注)	866,986	102,681	40,400	35,700	23,000	12,700	0	4,100	

- 1) 「学術・開発研究機関」を除く。
- 2) 「純粋持株会社」を除く。
- 3) 「家事サービス業」を除く。
- 4) 「学校教育」を除く。
- 5) 「保健所」を除く。
- 6) 「社会保険事業団体」及び「福祉事務所」を除く。
- 7) 「政治・経済・文化団体」、「宗教」及び「外国公務」を除く。

注) 表頭が「事業所・企業等」の産業の場合は、表側の「その他」は、「サービス産業以外」である。



[今後の公表予定]

公表予定日	速報	確報
平成26年12月26日（金）	平成26年10月分	平成26年7月分
平成27年1月30日（金）	平成26年11月分	平成26年8月分
2月27日（金）	平成26年12月分 平成26年10～12月期	平成26年9月分 平成26年7～9月期

〈内容に関する問合せ先〉



## 総務省統計局

統計調査部 経済統計課審査発表第一係

〒162-8668 東京都新宿区若松町19番1号

電話 : (03) 5273-1170

FAX : (03) 5273-1498

Eメール : e-shinsa@soumu.go.jp

・ホームページURL <http://www.stat.go.jp/data/mssi/index.htm>

・この冊子は、次のURLからダウンロードできます。

<http://www.stat.go.jp/data/mssi/kekka/index.htm>

サービス産業動向調査

検索

・政府統計の総合窓口（e-Stat） <http://www.e-stat.go.jp/>

### 【お願い】

- ・本調査の統計データを引用・転載する場合には、必ず、出典（総務省「サービス産業動向調査」）の表記をお願いします。
- ・サービス産業動向調査結果を引用・転載された場合はお手数ですが、使用目的及び掲載先を経済統計課審査発表第一係（e-shinsa@soumu.go.jp）まで御連絡ください。御連絡いただいた情報は、利用者の皆様に有用性の高い統計を提供するために利用させていただきます。御協力をお願いします。