

## 「サービス産業動向調査」 平成25年11月分結果（速報）

### 1. サービス産業の売上高等<sup>※</sup>

▶ 月間売上高は、28.6兆円。前年同月比0.9%の増加。

(10月の前年同月比(-0.1%)に比べ、1.0ポイント上昇。)

- ・増加：「学術研究，専門・技術サービス業」、「情報通信業」など7産業
- ・減少：「生活関連サービス業，娯楽業」、「教育，学習支援業」

▶ 前年同月と比べた需要の状況は、0.8（需要状況DI）。

(10月の需要状況DI(-2.6)に比べ、3.4ポイント上昇。)

- ・「増加した」19.8%、「減少した」19.0%、「特段の変化はない」57.0%

### 2. サービス産業の事業従事者数<sup>※※</sup>

▶ 事業従事者数は、2827万人。前年同月比0.1%の増加。

- ・増加：「情報通信業」、「不動産業，物品賃貸業」など5産業
- ・減少：「教育，学習支援業」、「宿泊業，飲食サービス業」など4産業

※ 事業活動別の集計であり、ここで用いる「産業」は事業活動ごとに分類

※※ 本調査の調査対象である事業所・企業等を単位とした集計であり、ここで用いる「産業」は主要な事業活動により分類

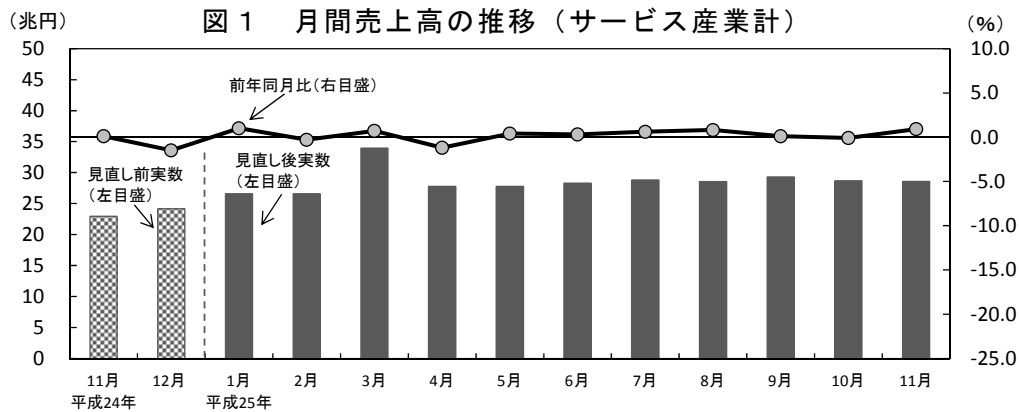
なお、平成25年1月から調査内容の見直しを行ったため、25年の前年同月比については、この見直しにより生じた段差を調整した値（24年の実数を調整した値）で計算しています。

### 平成25年11月分結果の概要

#### 1 サービス産業の売上高等（事業活動別の集計）

##### (1) 月間売上高の推移

11月の月間売上高は、28.6兆円。前年同月比0.9%の増加。



	平成24年		平成25年										
	11月	12月	1月	2月	3月	4月	5月	6月	7月	8月	9月	10月	11月
実数(兆円)	22.9	24.2	26.6	26.6	33.9	27.8	27.7	28.3	28.8	28.5	29.3	28.7	28.6
前年同月比(%)	0.1	-1.5	1.0	-0.3	0.7	-1.2	0.4	0.3	0.6	0.8	0.1	-0.1	0.9
前年同月比の前月差(ポイント)	-0.4	-1.6	2.5	-1.3	1.0	-1.9	1.6	-0.1	0.3	0.2	-0.7	-0.2	1.0

(2) 産業別月間売上高

- ・増加：「学術研究，専門・技術サービス業」（2.1兆円、前年同月比3.9%増）、「情報通信業」（4.6兆円、同3.4%増）など7産業
- ・減少：「生活関連サービス業，娯楽業」（3.8兆円、同5.8%減）、「教育，学習支援業」（0.3兆円、同0.9%減）

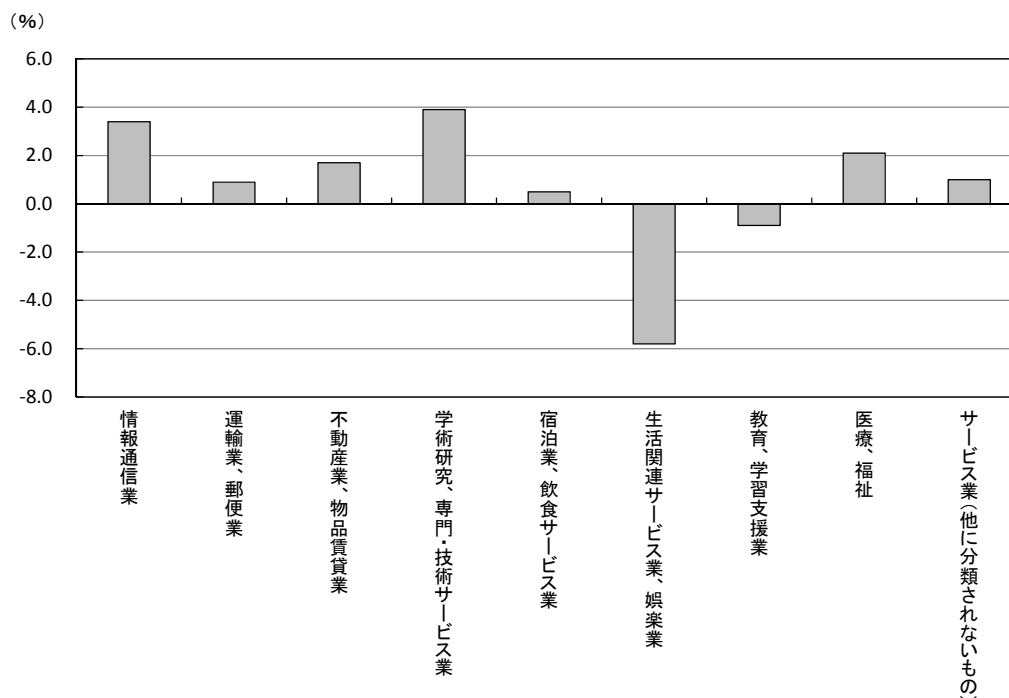
表1 月間売上高一産業大分類別（平成25年11月）

産業(大分類)	実数(百万円)	前年同月比(%)	寄与度(参考)
サービス産業計	28,576,021	0.9	0.9
情報通信業	4,568,311	3.4	0.53
運輸業，郵便業	5,110,854	0.9	0.17
不動産業，物品賃貸業	3,776,713	1.7	0.22
学術研究，専門・技術サービス業 1)	2,122,097	3.9	0.28
宿泊業，飲食サービス業	2,264,527	0.5	0.04
生活関連サービス業，娯楽業 2)	3,782,503	-5.8	-0.82
教育，学習支援業 3)	292,785	-0.9	-0.01
医療，福祉 4)	3,694,299	2.1	0.26
サービス業(他に分類されないもの) 5)	2,963,931	1.0	0.10

注1)「学術・開発研究機関」及び「純粋持株会社」を除く。注2)「家事サービス業」を除く。注3)「学校教育」を除く。

注4)「保健所」、「社会保険事業団体」及び「福祉事務所」を除く。注5)「政治・経済・文化団体」、「宗教」及び「外国公務」を除く。以下同じ。

図2 月間売上高の前年同月比一産業大分類別（平成25年11月）



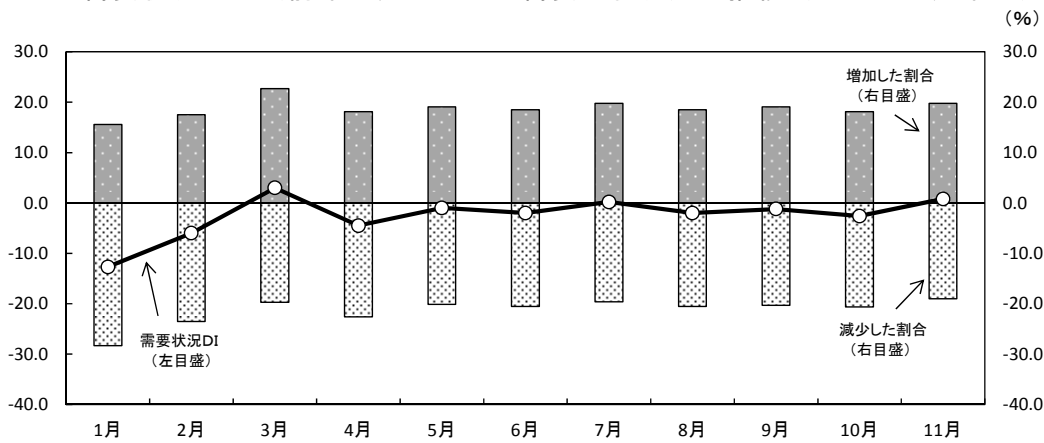
### (3) 需要の状況

11月の需要状況DIは、0.8。

前年同月と比べた需要の状況は、「増加した」が19.8%、「減少した」が19.0%、「特段の変化はない」が57.0%となり、「増加した」から「減少した」を減じた需要状況DIは0.8となっている。

注) 需要の状況は、事業活動ごとに、主要なサービスの需要量（利用者数、契約数、取扱件数など）について、前年同月と比べた増減である。需要の状況が「増加した」、「減少した」、「特段の変化はない」及び「わからない」の4つの回答の構成比を作成し、「増加した」から「減少した」を減じたものを需要状況DIとしている。

図3 需要状況DI（前年同月と比べた需要の状況）の推移（サービス産業計）

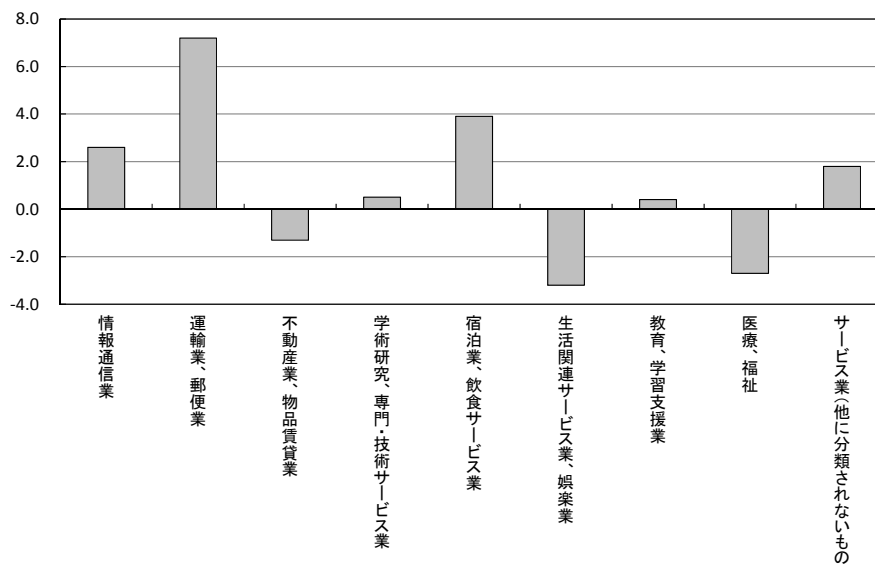


注) 減少した割合はマイナスで表章

表2 需要状況DI（前年同月と比べた需要の状況）－産業大分類別

産業(大分類)	需要状況DI	
	11月	10月(前月)
サービス産業計	0.8	-2.6
情報通信業	2.6	0.7
運輸業, 郵便業	7.2	1.7
不動産業, 物品賃貸業	-1.3	-1.9
学術研究, 専門・技術サービス業	0.5	-2.1
宿泊業, 飲食サービス業	3.9	-10.6
生活関連サービス業, 娯楽業	-3.2	-14.3
教育, 学習支援業	0.4	-3.5
医療, 福祉	-2.7	3.1
サービス業(他に分類されないもの)	1.8	2.5

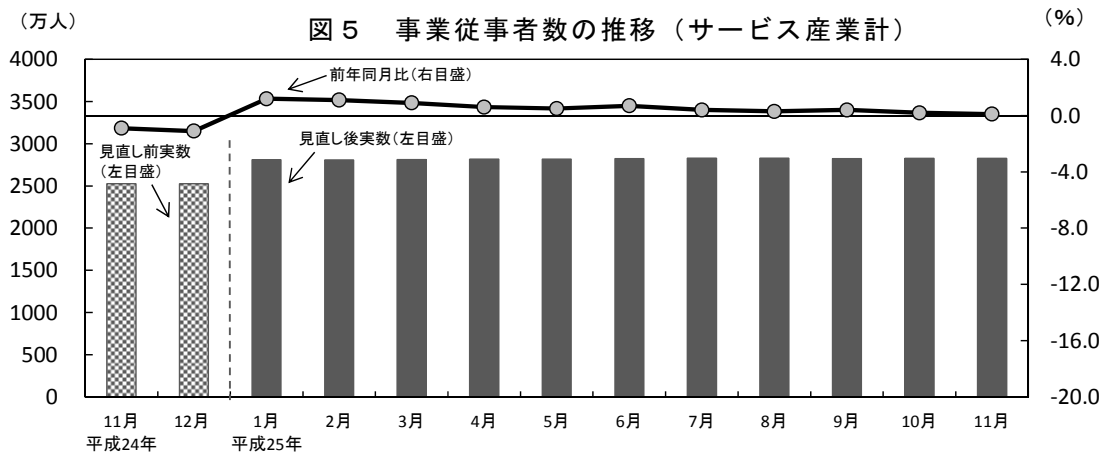
図4 需要状況DI（前年同月と比べた需要の状況）－産業大分類別（平成25年11月）



## 2 サービス産業の事業従事者数（事業所・企業等単位の集計）

### （1）事業従事者数の推移

11月の事業従事者数は、2827万人。前年同月比0.1%の増加。



	平成24年		平成25年										
	11月	12月	1月	2月	3月	4月	5月	6月	7月	8月	9月	10月	11月
実数(万人)	2527	2527	2808	2806	2813	2818	2819	2825	2831	2830	2825	2826	2827
前年同月比(%)	-0.9	-1.1	1.2	1.1	0.9	0.6	0.5	0.7	0.4	0.3	0.4	0.2	0.1
前年同月比の前月差(ポイント)	0.1	-0.2	2.3	-0.1	-0.2	-0.3	-0.1	0.2	-0.3	-0.1	0.1	-0.2	-0.1

### （2）産業別事業従事者数

- ・増加：「情報通信業」（192万人、前年同月比2.5%増）、「不動産業、物品賃貸業」（166万人、同2.4%増）など5産業
- ・減少：「教育、学習支援業」（90万人、同1.5%減）、「宿泊業、飲食サービス業」（545万人、同1.1%減）など4産業

表3 事業従事者数－産業大分類別（平成25年11月）

産業(大分類)	実数(千人)	前年同月比(%)	寄与度(参考)
サービス産業計	28,270	0.1	0.1
情報通信業	1,920	2.5	0.17
運輸業、郵便業	3,668	-0.7	-0.09
不動産業、物品賃貸業	1,665	2.4	0.14
学術研究、専門・技術サービス業	1,716	1.8	0.10
宿泊業、飲食サービス業	5,454	-1.1	-0.21
生活関連サービス業、娯楽業	2,702	-1.0	-0.10
教育、学習支援業	900	-1.5	-0.05
医療、福祉	6,621	0.6	0.13
サービス業(他に分類されないもの)	3,625	0.3	0.04

図6 事業従事者数の前年同月比－産業大分類別（平成25年11月）

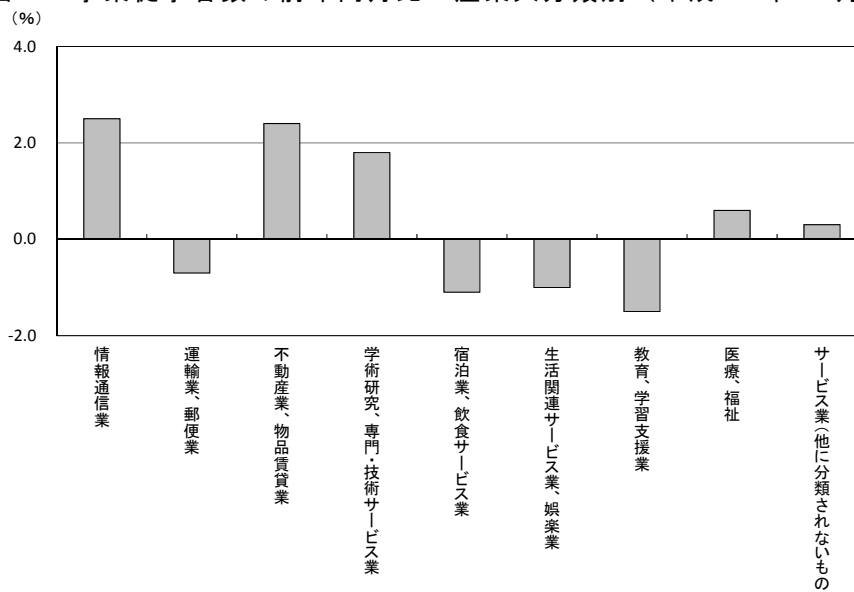


表4 月間売上高、需要の状況及び事業従事者数－産業中分類別（平成25年11月）

産業（中分類）	事業活動別の集計			事業所・企業等単位の集計	
	月間売上高		需要の状況	事業従事者数	
	実数（百万円）	前年同月比（%）	需要状況D I	実数（千人）	前年同月比（%）
サービス産業計	28,576,021	0.9	0.8	28,270	0.1
情報通信業	4,568,311	3.4	2.6	1,920	2.5
通信業	1,726,861	5.1	0.5	225	-1.4
放送業	326,531	10.8	4.3	81	1.8
情報サービス業	1,658,523	1.4	3.9	1,243	3.2
インターネット附随サービス業	220,627	8.6	9.6	84	8.9
映像・音声・文字情報制作業	635,768	3.4	-3.4	287	1.3
運輸業，郵便業	5,110,854	0.9	7.2	3,668	-0.7
鉄道業	589,525	4.5	12.6	274	2.2
道路旅客運送業	278,373	3.0	-1.8	565	-1.4
道路貨物運送業	1,988,567	0.7	10.5	1,883	-2.5
水運業	556,585	7.1	7.8	60	-3.3
倉庫業	327,829	3.5	5.2	190	1.5
運輸に附帯するサービス業	955,202	6.1	10.0	388	1.8
航空運輸業，郵便業（信書郵便業を含む）	414,772	-	2.0	309	-
不動産業，物品賃貸業	3,776,713	1.7	-1.3	1,665	2.4
不動産取引業	1,138,493	-1.0	-1.2	361	2.2
不動産賃貸業・管理業	1,474,770	-0.7	-3.7	927	-0.6
物品賃貸業	1,163,449	9.4	8.8	376	11.1
学術研究，専門・技術サービス業 <sup>1)</sup>	2,122,097	3.9	0.5	1,716	1.8
専門サービス業（他に分類されないもの） <sup>2)</sup>	493,783	2.7	-4.9	629	1.7
広告業	775,101	8.6	-0.4	159	8.1
技術サービス業（他に分類されないもの）	853,213	-1.9	5.1	928	0.8
宿泊業，飲食サービス業	2,264,527	0.5	3.9	5,454	-1.1
宿泊業	507,264	-6.4	9.9	756	-3.0
飲食店	1,556,706	3.0	4.6	4,199	-1.0
持ち帰り・配達飲食サービス業	200,557	-	-11.1	499	-
生活関連サービス業，娯楽業	3,782,503	-5.8	-3.2	2,702	-1.0
洗濯・理容・美容・浴場業	439,847	-4.3	-15.3	1,256	-0.9
その他の生活関連サービス業 <sup>3)</sup>	815,911	6.1	0.0	460	1.4
娯楽業	2,526,745	-9.1	-0.8	986	-2.2
教育，学習支援業 <sup>4)</sup>	292,785	-0.9	0.4	900	-1.5
医療，福祉	3,694,299	2.1	-2.7	6,621	0.6
医療業	2,893,615	1.1	-5.5	3,787	1.4
保健衛生 <sup>5)</sup>	49,698	17.1	7.5	115	4.3
社会保険・社会福祉・介護事業 <sup>6)</sup>	750,986	4.9	4.1	2,719	-0.7
サービス業（他に分類されないもの） <sup>7)</sup>	2,963,931	1.0	1.8	3,625	0.3
廃棄物処理業	342,328	6.5	6.4	350	0.2
自動車整備業	179,080	-5.0	4.8	257	-1.5
機械等修理業（別掲を除く）	359,575	2.2	1.0	254	-4.4
職業紹介・労働者派遣業	514,334	-1.3	-1.8	321	-6.4
その他の事業サービス業	1,519,213	1.0	2.5	2,394	2.1
その他のサービス業	49,400	5.5	0.9	50	-1.8

注1) 「学術・開発研究機関」を除く。

注2) 「純粋持株会社」を除く。

注3) 「家事サービス業」を除く。

注4) 「学校教育」を除く。

注5) 「保健所」を除く。

注6) 「社会保険事業団体」及び「福祉事務所」を除く。

注7) 「政治・経済・文化団体」、「宗教」及び「外国公務」を除く。

# サービス産業動向調査の月次調査の概要

## 1 調査の目的

サービス産業の生産・雇用等の状況を把握し、GDPの四半期別速報（QE）を始めとする各種経済指標の精度向上等に資することを目的としています。

なお、調査は、サービス産業の毎月の動向を明らかにする月次調査と都道府県別の状況を明らかにする年次調査からなります。以下、月次調査について記述します。

## 2 調査の対象

調査は、平成21年経済センサス基礎調査時に存在した事業所・企業等の中から、次に掲げる産業を主産業とする全国の事業所・企業等のうち、統計的手法によって選定された約39,000事業所・企業等（事業所：約26,000、企業等：約13,000）を対象に行っています。

〈サービス産業の範囲〉

この調査におけるサービス産業の範囲は、日本標準産業分類（平成19年11月改定）における「G情報通信業」、「H運輸業、郵便業」、「K不動産業、物品賃貸業」、「L学術研究、専門・技術サービス業」、「M宿泊業、飲食サービス業」、「N生活関連サービス業、娯楽業」、「O教育、学習支援業」、「P医療、福祉」、「Rサービス業（他に分類されないもの）」です。

なお、「学術・開発研究機関」、「純粋持株会社」、「家事サービス業」、「学校教育」、「保健所」、「社会保険事業団体」、「福祉事務所」、「政治・経済・文化団体」、「宗教」及び「外国公務」を調査対象から除外しています。また、中分類ごとに設けられている小分類「管理、補助的経済活動を行う事業所」に属する事業所を除きます。

〔平成25年1月からは、24年12月まで調査対象としていた「学術・開発研究機関」、「純粋持株会社」及び「社会保険事業団体」を除外し、「持ち帰り・配達飲食サービス業」を加えました。〕

※「企業」とは、事業活動を行う法人（外国の会社を除く。）及び個人経営の事業所をいいます。また、「企業等」とは、企業と、国・地方公共団体が運営する公営企業等をいいます。

## 3 抽出方法

### (1) 企業等

ア 小分類「371固定電気通信業」、同「372移動電気通信業」、同「381公共放送業（有線放送業を除く）」、中分類「42鉄道業」、同「46航空運輸業」又は同「49郵便業（信書便事業を含む）」等の事業所の抽出による調査がなじまない産業に属する企業等を継続的に調査の対象としています。

イ ア以外の産業に属し、資本金・出資金・基金が1億円以上の会社企業を、継続的に調査（しつ皆）の対象としています。

### (2) 事業所

上記(1)ア以外の産業に属し、上記(1)ア又はイに該当する企業等に属さない事業所に対して、産業、事業従事者規模別層化抽出により標本抽出しています。また、事業所を標本抽出する場合、一定規模以上の層をしつ皆層（全数調査）としています。

調査対象事業所は、調査結果の安定性及び前年同月比結果等の精度向上を図る観点から、原則として2年間継続して調査し、2年に1度交替します。

## 4 調査事項

「事業所・企業等の月間売上高」及び「事業所・企業等の需要の状況」を調査しており、企業等については、事業活動別にこれらを調査しています。また、「事業所・企業等の月末の事業従事者数及びその内訳」も調査しています。

## 5 調査の方法

調査は、民間調査機関に委託し、調査対象事業所・企業等の事業主が配布された調査票に記入することにより実施しています。調査票の配布・回収は、郵送調査又はオンライン調査により行っています。

## 6 調査結果

### (1) 公表時期

調査結果は、速報及び確報により公表します。

速報：原則、調査対象とする月の翌々月の下旬に公表

確報：原則、調査対象とする月の5か月後の下旬に公表

### (2) 結果の利用に当たっての留意事項

この調査は、平成21年経済センサス基礎調査を基本とし、調査結果に抽出率の逆数を乗じて復元推定しており、結果数値には標本誤差が含まれます。調査の実施に当たっては、平成21年経済センサス基礎調査後に新設等され調査対象と判明した事業所・企業等についても、調査対象又は調査対象候補としています。また、調査対象事業所が廃業した場合は代替の事業所を選定して調査対象としています。

また、集計期限内に調査票が回収できない事業所についても、一定の統計的手法により結果を推定しており、それにより生ずる誤差も含まれます。

参 考

第三次産業におけるサービス産業動向調査の調査対象産業

- : サービス産業動向調査の対象  
 ■ : サービス産業動向調査の対象外

産 業 分 類	平成21年経済センサス基礎調査結果	
	事業所数 (千事業所)	従業者数 (千人)
F 電気・ガス・熱供給・水道業	9	302
G 情報通信業	78	1,725
37 通信業	9	193
38 放送業	2	72
39 情報サービス業	39	1,109
40 インターネット付随サービス業	6	65
41 映像・音声・文字情報制作業	22	286
H 運輸業, 郵便業	149	3,612
42 鉄道業	5	275
43 道路旅客運送業	30	622
44 道路貨物運送業	77	1,793
45 水運業	4	55
46 航空運輸業	1	53
47 倉庫業	11	200
48 運輸に附帯するサービス業	16	351
49 郵便業 (信書便事業を含む)	4	261
I 卸売業, 小売業	1,555	12,697
J 金融業, 保険業	92	1,589
K 不動産業, 物品賃貸業	409	1,551
68 不動産取引業	71	352
69 不動産賃貸業・管理業	304	889
70 物品賃貸業	33	311
L 学術研究, 専門・技術サービス業	244	1,898
71 学術・開発研究機関	7	304
72 専門サービス業 (他に分類されないもの)	119	610
73 広告業	12	134
74 技術サービス業 (他に分類されないもの)	107	850
M 宿泊業, 飲食サービス業	781	5,737
75 宿泊業	61	770
76 飲食店	673	4,422
77 持ち帰り・配達飲食サービス業	47	545
N 生活関連サービス業, 娯楽業	515	2,751
78 洗濯・理容・美容・浴場業	389	1,280
79 その他の生活関連サービス業 1)	63	446
80 娯楽業	62	1,025
O 教育, 学習支援業	225	3,087
81 学校教育	59	2,164
82 その他の教育, 学習支援業	167	923
P 医療, 福祉	375	6,386
83 医療業	240	3,509
84 保健衛生	5	124
85 社会保険・社会福祉・介護事業	130	2,753
Q 複合サービス事業	39	407
R サービス業 (他に分類されないもの)	375	4,684
88 廃棄物処理業	23	329
89 自動車整備業	59	272
90 機械等修理業 (別掲を除く)	34	271
91 職業紹介・労働者派遣業	19	915
92 その他の事業サービス業	84	2,276
93 政治・経済・文化団体	51	283
94 宗教	98	291
95 その他のサービス業	7	48
96 外国公	-	-
S 公務 (他に分類されるものを除く)	41	1,869
第 三 次 産 業 計	4,886	48,294
うちサービス産業動向調査の対象 2)	2,932	28,254

注1) 「家事サービス」を除く。

注2) 「純粋持株会社」、「保健所」、「社会保険事業団体」及び「福祉事務所」を除く。

出典：総務省統計局「平成21年経済センサス基礎調査」結果

調査対象産業に含まれる主な業種

産業分類	主な業種
<b>G 情報通信業</b>	
37 通信業	固定電気通信業 / 移動電気通信業
38 放送業	公共放送業 / 民間放送業 / 有線放送業
39 情報サービス業	ソフトウェア業 / 情報処理・提供サービス業
40 インターネット附随サービス業	インターネット附随サービス業
41 映像・音声・文字情報制作業	映像情報制作・配給業 / 音声情報制作業 / 新聞業 / 出版業 / 広告制作業
<b>H 運輸業、郵便業</b>	
42 鉄道業	鉄道業
43 道路旅客運送業	一般乗合旅客自動車運送業 / 一般乗用旅客自動車運送業 / 一般貸切旅客自動車運送業
44 道路貨物運送業	一般貨物自動車運送業 / 特定貨物自動車運送業 / 貨物軽自動車運送業 / 集配利用運送業
45 水運業	外航海運業 / 沿海海運業 / 内陸水運業 / 船舶貸渡業
47 倉庫業	倉庫業 / 冷蔵倉庫業
48 運輸に附帯するサービス業	港湾運送業 / 貨物運送取扱業 / 運送代理店 / こん包業 / 運輸施設提供業
4* 航空運輸業、郵便業(信書便事業を含む)	航空運送業 / 航空機使用業 / 郵便業(信書便事業を含む)
<b>K 不動産業、物品賃貸業</b>	
68 不動産取引業	建物売買業、土地売買業 / 不動産代理業・仲介業
69 不動産賃貸業・管理業	不動産賃貸業 / 貸家業、貸間業 / 駐車場業 / 不動産管理業
70 物品賃貸業	各種物品賃貸業 / 産業用機械器具賃貸業 / 事務用機械器具賃貸業 / 自動車賃貸業 / スポーツ・娯楽用品賃貸業
<b>L 学術研究、専門・技術サービス業 1)</b>	
72 専門サービス業(他に分類されないもの) 2)	法律事務所、特許事務所 / 公証人役場、司法書士事務所、土地家屋調査士事務所 / 行政書士事務所 / 公認会計士事務所、税理士事務所 / 社会保険労務士事務所 / デザイン業 / 著述・芸術家業 / 経営コンサルタント業
73 広告業	広告業
74 技術サービス業(他に分類されないもの)	獣医学 / 土木建築サービス業 / 機械設計業 / 商品・非破壊検査業 / 計量証明業 / 写真業
<b>M 宿泊業、飲食サービス業</b>	
75 宿泊業	旅館、ホテル / 簡易宿所 / 下宿業
76 飲食店	食堂、レストラン / 専門料理店 / そば・うどん店 / すし店 / 酒場、ビヤホール / バー、キャバレー、ナイトクラブ / 喫茶店
77 持ち帰り・配達飲食サービス業	持ち帰り飲食サービス業 / 配達飲食サービス業
<b>N 生活関連サービス業、娯楽業</b>	
78 洗濯・理容・美容・浴場業	洗濯業 / 理容業 / 美容業 / 一般公衆浴場業
79 その他の生活関連サービス業 3)	旅行業 / 衣服裁縫修理業 / 物品預り業 / 火葬・墓地管理業 / 冠婚葬祭業
80 娯楽業	映画館 / 興行場、興行団 / 競輪・競馬等の競走場、競技団 / スポーツ施設提供業 / 公園、遊園地 / 遊戯場
<b>O 教育、学習支援業 4)</b>	
82 その他の教育、学習支援業	
82a 社会教育、職業・教育支援施設	社会教育 / 職業・教育支援施設
82b 学習塾、教養・技能教授業	学習塾 / 教養・技能教授業
<b>P 医療、福祉</b>	
83 医療業	病院 / 一般診療所 / 歯科診療所 / 助産・看護業 / 療術業
84 保健衛生 5)	健康相談施設
85 社会保険・社会福祉・介護事業 6)	児童福祉事業 / 老人福祉・介護事業 / 障害者福祉事業
<b>R サービス業(他に分類されないもの) 7)</b>	
88 廃棄物処理業	一般廃棄物処理業 / 産業廃棄物処理業
89 自動車整備業	自動車整備業
90 機械等修理業(別掲を除く)	機械修理業 / 電気機械器具修理業 / 表具業
91 職業紹介・労働者派遣業	職業紹介業 / 労働者派遣業
92 その他の事業サービス業	速記・ワープロ入力・複写業 / 建物サービス業 / 警備業
95 その他のサービス業	集会場 / と畜場

注 1) 「学術・開発研究機関」を除く。

注 2) 「純粋持株会社」を除く。

注 3) 「家事サービス業」を除く。

注 4) 「学校教育」を除く。

注 5) 「保健所」を除く。

注 6) 「社会保険事業団体」及び「福祉事務所」を除く。

注 7) 「政治・経済・文化団体」、「宗教」及び「外国公務」を除く。



## 統計表

[時系列]	第1表	事業活動の産業別売上高及び需要状況D I
	第2表	事業所・企業等の産業別事業従事者数
[月次]	第1表	事業所・企業等の産業別売上高，従業上の地位別事業従事者数（平成25年11月分）
	第2表	事業活動の産業別需要の状況（平成25年11月分）
	第3表	事業活動の産業，事業所・企業等の産業別売上高（平成25年11月分）

### 【利用上の注意】

- 平成25年1月に調査内容を見直したため、実数を直接時系列比較する際は注意を要する。  
＜主な変更内容＞
  - ① 調査対象産業の一部変更（「学術・開発研究機関」、「純粋持株会社」及び「社会保険事業団体」を除外、「持ち帰り・配達飲食サービス業」を追加）
  - ② 調査内容の一部変更（会社以外の法人及び法人でない団体における事業・活動を継続するための収入を売上高から除外）
  - ③ 母集団の変更（平成18年事業所・企業統計調査から平成21年経済センサス基礎調査に変更）
  - ④ 調査の方法の一部変更（資本金1億円以上の企業及び一部産業の企業は、事業所単位から企業単位の調査に変更）
- 前年同月比の算出方法は、以下のとおりである。

$$\text{前年同月比（％）} = \{ (\text{当年該当月値} - \text{前年該当月値}) / \text{前年該当月値} \} \times 100$$

ただし、平成25年の前年同月比は、見直し前後で時系列比較が可能となるよう、以下のとおり前年（24年）の該当月値の公表済みの産業ごとの値を調整※して計算している。

※上記の対象産業の変更分や母集団の変更分等を全て含めたもの。

$$\text{調整係数} = \text{25年1月調査票前月値} / \text{24年12月調査票当月値}$$

$$\text{24年該当月値（調整値）} = \text{24年該当月値} \times \text{調整係数}$$

$$\text{前年同月比（％）} =$$

$$\{ (\text{25年該当月値} - \text{24年該当月値（調整値）}) / \text{24年該当月値（調整値）} \} \times 100$$

- 本調査の結果は平成21年経済センサス基礎調査の結果に合わせて復元推定している。  
なお、集計期間内に調査票が回収できない事業所・企業等についても、経済センサスや客体の公開情報等を基に結果数値を推計している。  
ただし、需要の状況については、復元推定せず、企業等は事業活動ごと、事業所は事業所ごとに回答を基に集計している。
- 本調査は標本調査であるため、事業所・企業等数、売上高、事業従事者数等の結果数値には標本誤差が含まれている。
- 結果数値は表章単位未満を四捨五入（平成25年1月以降の事業従事者数は百人未満を四捨五入）しているため、総数と内訳の合計とは必ずしも一致しない。
- 統計表中の「－」は該当数値のないことを示す。
- 「p」が付された年月の結果数値は、速報値である。

### 【用語の解説】

- 「売上高」：サービスの提供や物品の販売の対価として得られたもの（消費税等の間接税を含む。）で、仕入高や給与などの経費を差し引く前の金額である。
- 「事業従事者」：当該事業所・企業等で実際に働いている人（「出向又は派遣として他の企業などで働いている人」を含まず、「他の企業などから来て（出向又は派遣）この事業所・企業等で働いている人」を含む。）をいう。
- 「需要の状況」：事業所ごと又は企業等の事業活動ごとに、主要なサービスの需要量（利用者数、契約数、取扱件数など）について、前年同月と比べた増減である。需要の状況が「増加した」、「減少した」、「特段の変化はない」及び「わからない」の4つの回答の構成比を作成し、「増加した」から「減少した」を減じたものを需要状況D Iとしている。
- 「事業所・企業等の産業」：事業所においては当該事業所の事業活動により、また、企業等においては傘下事業所を含めた全体の主要な事業活動によりそれぞれ分類した、事業所・企業等を単位とした産業分類である。
- 「事業活動の産業」：事業所・企業等が行う事業活動を単位とした産業分類である。なお、事業所においては、単一の事業活動のみを行っているものとみなしている。

時系列 第1表 事業活動の産業別

年 月	合計	サービス産業計	G					40 インターネット 随伴サービス業	41 映像・音声・ 文字情報制作業
			情報通信業	37 通信業	38 放送業	39 情報サービス業	40 インターネット 随伴サービス業		
売上高 実数 (百万円)									
実額									
平成24年									
1月	-	21,310,206	3,021,703	968,482	288,504	1,127,437	71,764	565,516	
2月	-	21,595,117	3,120,249	996,444	234,304	1,215,679	79,185	594,637	
3月	-	27,274,367	4,668,842	1,237,106	337,831	2,272,308	97,104	724,494	
4月	-	22,751,776	3,097,301	1,038,382	298,738	1,111,659	70,417	578,105	
5月	-	22,381,507	3,034,515	1,032,318	291,589	1,105,273	74,423	530,911	
6月	-	22,852,257	3,421,765	1,045,594	294,335	1,435,584	75,924	570,329	
7月	-	23,192,468	3,208,801	1,097,396	305,524	1,172,063	73,021	560,796	
8月	-	22,928,125	3,145,031	1,082,544	291,676	1,164,561	72,593	533,658	
9月	-	23,684,859	3,789,171	1,070,762	309,528	1,743,395	84,345	581,141	
10月	-	23,241,620	3,184,026	1,110,522	293,158	1,155,475	75,994	548,877	
11月	-	22,932,778	3,350,681	1,188,722	298,463	1,180,331	76,247	606,918	
12月	-	24,151,821	3,735,577	1,219,611	312,245	1,494,546	85,175	624,000	
平成25年									
1月	27,331,888	26,585,901	4,316,625	1,636,496	295,613	1,609,035	206,129	569,352	
2月	27,395,304	26,576,476	4,421,431	1,651,034	288,753	1,665,782	213,096	602,766	
3月	35,140,562	33,925,461	6,449,797	1,840,417	335,627	3,255,840	254,382	763,531	
4月	28,676,427	27,760,257	4,263,757	1,637,602	304,869	1,479,866	215,081	626,339	
5月	28,648,626	27,743,236	4,236,696	1,635,624	298,911	1,515,238	218,768	568,155	
6月	29,300,152	28,294,078	4,795,002	1,630,518	305,428	2,010,697	230,356	618,004	
7月	29,713,659	28,806,191	4,390,562	1,662,415	309,305	1,592,490	225,966	600,385	
8月	29,423,912	28,545,924	4,369,803	1,667,087	311,153	1,601,770	216,459	573,334	
9月 p	30,418,780	29,290,169	5,360,683	1,701,430	312,146	2,448,631	247,021	651,454	
10月 p	29,626,735	28,684,158	4,450,530	1,713,131	306,131	1,585,571	226,707	618,990	
11月 p	29,482,551	28,576,021	4,568,311	1,726,861	326,531	1,658,523	220,627	635,768	
(参考) 調整値*									
平成24年									
1月	-	26,314,526	3,984,301	1,339,103	284,880	1,563,074	191,221	572,714	
2月	-	26,666,342	4,114,240	1,377,765	231,361	1,685,413	210,994	602,206	
3月	-	33,679,263	6,156,154	1,710,523	333,587	3,150,319	258,742	733,716	
4月	-	28,094,622	4,083,981	1,435,752	294,985	1,541,200	187,631	585,464	
5月	-	27,637,402	4,001,193	1,427,368	287,926	1,532,346	198,306	537,669	
6月	-	28,218,700	4,511,806	1,445,723	290,637	1,990,288	202,304	577,588	
7月	-	28,638,803	4,231,000	1,517,349	301,686	1,624,944	194,571	567,935	
8月	-	28,312,384	4,146,915	1,496,813	288,012	1,614,543	193,429	540,451	
9月	-	29,246,824	4,996,255	1,480,522	305,640	2,417,037	224,744	588,539	
10月	-	28,699,498	4,198,333	1,535,498	289,476	1,601,946	202,492	555,864	
11月	-	28,318,130	4,418,079	1,643,624	294,714	1,636,406	203,167	614,644	
12月	-	29,823,443	4,925,587	1,686,334	308,323	2,072,033	226,955	631,942	
前年同月比 (%)									
平成24年									
1月	-	-1.4	-0.1	3.5	-4.8	-6.7	2.5	10.9	
2月	-	2.7	1.8	6.4	-4.7	-5.3	0.3	14.1	
3月	-	8.6	7.1	20.7	1.9	-0.2	5.5	14.3	
4月	-	4.5	-0.6	5.8	-19.5	-4.3	-2.3	9.1	
5月	-	4.5	1.8	10.6	-15.2	-4.1	-1.6	11.3	
6月	-	1.9	0.2	1.5	8.5	-4.2	-4.7	6.5	
7月	-	1.3	1.3	5.1	-10.8	-2.2	-0.3	10.0	
8月	-	-0.5	3.2	9.5	12.9	-5.5	-5.0	8.7	
9月	-	0.9	1.9	9.4	-3.6	-2.6	0.9	6.6	
10月	-	0.5	3.0	9.8	14.8	-5.4	1.1	4.2	
11月	-	0.1	4.0	14.2	-7.0	-2.8	-2.1	6.7	
12月	-	-1.5	2.4	6.5	11.0	-4.9	2.4	10.2	
平成25年***									
1月	-	1.0	8.3	22.2	3.8	2.9	7.8	-0.6	
2月	-	-0.3	7.5	19.8	24.8	-1.2	1.0	0.1	
3月	-	0.7	4.8	7.6	0.6	3.3	-1.7	4.1	
4月	-	-1.2	4.4	14.1	3.4	-4.0	14.6	7.0	
5月	-	0.4	5.9	14.6	3.8	-1.1	10.3	5.7	
6月	-	0.3	6.3	12.8	5.1	1.0	13.9	7.0	
7月	-	0.6	3.8	9.6	2.5	-2.0	16.1	5.7	
8月	-	0.8	5.4	11.4	8.0	-0.8	11.9	6.1	
9月 p	-	0.1	7.3	14.9	2.1	1.3	9.9	10.7	
10月 p	-	-0.1	6.0	11.6	5.8	-1.0	12.0	11.4	
11月 p	-	0.9	3.4	5.1	10.8	1.4	8.6	3.4	
需要状況D I [増加した割合-減少した割合]									
平成25年									
1月	-	-12.7	-7.2	-4.1	-9.7	-5.4	1.4	-17.2	
2月	-	-6.0	-1.5	-4.1	-11.1	3.3	1.7	-5.4	
3月	-	3.0	5.5	0.2	-6.5	13.0	13.3	-3.5	
4月	-	-4.5	-3.8	-3.7	-13.3	0.1	2.1	-9.5	
5月	-	-1.0	-0.2	-2.5	-8.1	3.4	9.2	-5.5	
6月	-	-2.0	2.2	1.0	3.1	5.2	7.3	-7.1	
7月	-	0.2	1.3	-3.6	-1.5	3.9	8.3	-2.4	
8月	-	-2.0	0.9	-5.2	-1.7	4.9	10.8	-6.5	
9月 p	-	-1.2	5.1	0.3	4.1	7.8	8.1	1.1	
10月 p	-	-2.6	0.7	-1.3	4.9	2.5	8.4	-8.8	
11月 p	-	0.8	2.6	0.5	4.3	3.9	9.6	-3.4	

※ 平成25年1月に調査内容を見直したため、見直し前後で時系列比較が可能となるよう、平成24年の実数を調整した値である。  
 ※※ 平成25年1月に調査内容を見直したため、見直し前後で時系列比較が可能となるよう、平成24年の実数を調整した値を用いて計算している。

売上高及び需要状況D I (1/3)

H 運輸業、郵便業	H							年	月
	42 鉄道業	43 道路旅客運送業	44 道路貨物運送業	45 水運業	47 倉庫業	48 運輸に附帯する サービス業	4* 航空運輸業、 郵便業 (信書便事業 を含む)		
									売上高 実数(百万円)
									実額
3,393,654	400,190	232,302	1,403,097	335,171	296,847	577,334	-	-	平成24年 1月
3,470,197	356,587	230,294	1,530,618	316,582	300,522	574,639	-	-	2月
4,070,019	445,851	261,997	1,762,058	382,105	333,157	710,401	-	-	3月
3,716,628	467,282	246,909	1,581,034	359,367	297,912	615,052	-	-	4月
3,586,986	392,995	244,548	1,515,341	373,735	290,492	616,059	-	-	5月
3,613,512	358,468	248,439	1,555,610	359,958	299,716	635,290	-	-	6月
3,763,291	418,044	253,725	1,595,364	371,411	299,837	662,557	-	-	7月
3,687,183	417,708	254,516	1,534,168	381,793	316,307	613,606	-	-	8月
3,696,833	424,971	247,111	1,583,027	369,301	297,837	611,922	-	-	9月
3,858,843	450,626	263,213	1,659,463	365,794	306,831	646,947	-	-	10月
3,723,479	389,797	260,806	1,654,626	351,445	302,117	592,746	-	-	11月
3,778,337	405,326	268,515	1,667,161	350,192	314,476	614,369	-	-	12月
4,560,251	583,438	245,182	1,716,540	500,621	290,823	842,614	381,034	-	平成25年 1月
4,501,124	529,656	240,960	1,789,120	471,330	300,474	835,887	333,695	-	2月
5,490,958	644,219	274,149	2,007,629	535,570	320,081	1,307,578	401,733	-	3月
4,904,139	627,287	269,668	1,907,484	506,809	316,401	927,961	348,529	-	4月
4,748,322	581,344	268,105	1,795,007	526,480	314,614	894,298	368,473	-	5月
4,775,900	538,068	267,646	1,855,272	526,070	321,220	897,124	370,499	-	6月
5,145,657	624,282	271,717	1,986,898	574,179	334,053	948,458	406,070	-	7月
4,991,832	638,781	274,279	1,839,366	581,775	320,640	927,454	409,538	-	8月
4,944,472	592,783	264,612	1,879,134	534,045	327,014	954,034	392,849	-	9月 p
5,189,833	632,090	281,093	1,992,282	557,847	333,687	970,438	422,395	-	10月 p
5,110,854	589,525	278,373	1,988,567	556,585	327,829	955,202	414,772	-	11月 p
									(参考) 調整値*
4,615,050	579,172	240,652	1,674,158	495,739	311,333	876,494	-	-	平成24年 1月
4,719,141	516,069	238,572	1,826,315	468,244	315,187	872,402	-	-	2月
5,534,842	645,255	271,414	2,102,466	565,157	349,415	1,078,513	-	-	3月
5,054,264	676,271	255,784	1,886,471	531,526	312,450	933,756	-	-	4月
4,877,963	568,760	253,338	1,808,087	552,778	304,668	935,285	-	-	5月
4,914,036	518,791	257,369	1,856,135	532,400	314,342	964,481	-	-	6月
5,117,722	605,012	262,845	1,903,570	549,340	314,469	1,005,877	-	-	7月
5,014,221	604,526	263,665	1,830,551	564,696	331,743	931,561	-	-	8月
5,027,345	615,036	255,994	1,888,849	546,218	312,372	929,004	-	-	9月
5,247,663	652,165	272,674	1,980,052	541,031	321,805	982,178	-	-	10月
5,063,581	564,131	270,181	1,974,280	519,809	316,861	899,893	-	-	11月
5,138,183	586,606	278,167	1,989,237	517,955	329,822	932,719	-	-	12月
									前年同月比 (%)
-2.5	0.6	-0.8	-9.0	0.3	12.1	-0.5	-	-	平成24年 1月
-1.9	-0.2	1.8	-5.8	-4.5	7.3	-3.8	-	-	2月
2.9	23.8	11.9	-0.9	2.4	9.2	-5.6	-	-	3月
-0.3	17.0	7.9	-6.3	3.6	-1.0	-3.2	-	-	4月
1.0	7.5	5.6	-3.0	7.5	-1.1	-0.9	-	-	5月
-4.6	3.3	2.8	-7.5	-1.6	-4.7	-8.5	-	-	6月
-2.9	1.8	0.4	-6.2	-1.7	-3.7	-1.5	-	-	7月
-4.5	2.2	0.5	-7.7	-2.8	1.3	-8.0	-	-	8月
-6.5	4.6	0.1	-10.2	-1.1	-9.5	-9.1	-	-	9月
-3.6	2.9	0.8	-5.4	-4.3	-8.8	-2.5	-	-	10月
-4.3	3.7	1.6	-4.4	-6.0	-8.2	-10.6	-	-	11月
-6.1	1.6	0.2	-8.2	-4.4	-7.5	-9.4	-	-	12月
-1.2	0.7	1.9	2.5	1.0	-6.6	-3.9	-	-	平成25年** 1月
-4.6	2.6	1.0	-2.0	0.7	-4.7	-4.2	-	-	2月
-0.8	-0.2	1.0	-4.5	-5.2	-8.4	21.2	-	-	3月
-3.0	-7.2	5.4	1.1	-4.7	1.3	-0.6	-	-	4月
-2.7	2.2	5.8	-0.7	-4.8	3.3	-4.4	-	-	5月
-2.8	3.7	4.0	0.0	-1.2	2.2	-7.0	-	-	6月
0.5	3.2	3.4	4.4	4.5	6.2	-5.7	-	-	7月
-0.4	5.7	4.0	0.5	3.0	-3.3	-0.4	-	-	8月
-1.6	-3.6	3.4	-0.5	-2.2	4.7	2.7	-	-	9月 p
-1.1	-3.1	3.1	0.6	3.1	3.7	-1.2	-	-	10月 p
0.9	4.5	3.0	0.7	7.1	3.5	6.1	-	-	11月 p
									需要状況D I
									[増加した割合-減少した割合]
-17.2	3.8	-30.4	-29.0	-10.6	-16.1	-17.8	-7.2	-	平成25年 1月
-8.4	5.0	-15.2	-9.5	-9.2	-5.0	-12.3	-16.2	-	2月
0.4	15.2	-5.7	-5.5	4.9	0.3	-3.0	16.9	-	3月
-4.3	-13.2	-11.0	0.2	-1.7	-0.5	-5.2	0.0	-	4月
0.1	20.4	-2.1	5.1	4.9	-5.3	-7.7	4.5	-	5月
-1.4	13.0	-4.2	-5.6	4.3	-2.0	-4.9	-3.2	-	6月
5.5	7.8	-2.1	16.8	0.3	7.4	1.9	5.0	-	7月
-0.1	9.0	7.1	-6.5	0.0	-2.3	-2.0	5.1	-	8月
2.5	3.2	-5.4	11.5	0.0	0.6	3.3	5.5	-	9月 p
1.7	-16.2	-6.6	18.7	-3.5	3.1	3.2	-3.8	-	10月 p
7.2	12.6	-1.8	10.5	7.8	5.2	10.0	2.0	-	11月 p

時系列 第1表 事業活動の産業別

年	月	K				L				
		不動産業、 物品賃貸業	68 不動産取引業	69 不動産賃貸業 ・管理業	70 物品賃貸業	学術研究、 専門・技術 サービスマ 1)	71 学術・ 開発研究機関	72 専門 サービスマ (他に分類さ れないもの) 2)	73 広告業	74 技術 サービスマ (他に分類さ れないもの)
売上高 実数 (百万円) 実額										
平成24年	1月	2,357,019	630,456	832,086	894,478	2,169,767	254,129	468,286	549,890	897,462
	2月	2,470,885	745,652	800,083	925,151	2,289,754	241,123	510,138	558,507	979,986
	3月	3,313,865	1,199,354	990,330	1,124,180	3,459,156	352,011	804,157	816,521	1,486,466
	4月	2,449,711	706,102	891,268	852,341	2,776,461	263,797	546,154	604,957	1,361,553
	5月	2,472,217	738,981	879,133	854,103	2,300,434	238,400	542,944	567,053	952,037
	6月	2,476,172	717,501	896,397	862,274	2,496,576	258,039	565,982	600,662	1,071,892
	7月	2,503,909	742,721	891,788	869,400	2,428,497	241,867	551,559	586,270	1,048,800
	8月	2,488,006	706,382	907,398	874,226	2,278,373	210,490	539,984	524,913	1,002,985
	9月	2,703,164	854,022	936,131	913,011	2,506,605	240,493	581,448	622,817	1,061,847
	10月	2,655,613	836,147	899,569	919,897	2,400,785	226,700	547,094	598,950	1,028,042
	11月	2,573,124	751,654	893,216	928,254	2,383,597	218,265	548,122	619,032	998,178
	12月	2,660,133	820,537	922,690	916,906	2,667,806	262,138	616,460	659,571	1,129,637
平成25年	1月	3,233,779	794,408	1,455,973	983,398	1,911,926	-	450,818	700,481	760,627
	2月	3,463,955	1,023,166	1,447,787	993,002	2,001,478	-	476,533	688,592	836,353
	3月	4,884,786	2,158,217	1,617,870	1,108,699	3,207,903	-	667,946	985,663	1,554,293
	4月	3,677,606	1,113,189	1,590,256	974,160	2,152,749	-	540,266	722,079	890,404
	5月	3,613,526	1,019,151	1,631,525	962,849	2,009,301	-	502,835	682,003	824,464
	6月	3,583,730	1,101,480	1,477,130	1,005,121	2,223,426	-	526,912	759,090	937,424
	7月	3,889,499	1,290,023	1,521,605	1,077,870	2,064,056	-	514,405	725,460	824,190
	8月	3,767,913	1,214,178	1,485,550	1,068,185	1,914,086	-	485,856	671,050	757,180
	9月 p	3,872,007	1,283,233	1,522,451	1,066,323	2,268,286	-	514,831	782,941	970,513
	10月 p	3,763,937	1,155,595	1,507,151	1,101,191	2,068,509	-	489,151	733,943	845,416
	11月 p	3,776,713	1,138,493	1,474,770	1,163,449	2,122,097	-	493,783	775,101	853,213
(参考) 調整値**										
平成24年	1月	3,401,677	964,230	1,383,506	1,024,353	1,858,885	-	410,961	634,100	781,750
	2月	3,566,010	1,140,413	1,330,294	1,059,480	1,961,681	-	447,690	644,037	853,634
	3月	4,782,607	1,834,313	1,646,618	1,287,407	2,963,532	-	705,717	941,563	1,294,814
	4月	3,535,450	1,079,924	1,481,907	976,098	2,378,652	-	479,297	697,600	1,186,005
	5月	3,567,932	1,130,210	1,461,731	978,116	1,970,830	-	476,480	653,892	829,289
	6月	3,573,639	1,097,359	1,490,435	987,474	2,138,869	-	496,698	692,647	933,691
	7月	3,613,671	1,135,931	1,482,772	995,634	2,080,544	-	484,041	676,052	913,576
	8月	3,590,718	1,080,352	1,508,727	1,001,161	1,951,930	-	473,883	605,299	873,669
	9月	3,901,236	1,306,156	1,556,501	1,045,577	2,147,461	-	510,271	718,195	924,941
	10月	3,832,610	1,278,818	1,495,709	1,053,463	2,056,803	-	480,122	690,673	895,495
	11月	3,713,562	1,149,592	1,485,147	1,063,033	2,042,077	-	481,024	713,831	869,481
	12月	3,839,134	1,254,943	1,534,153	1,050,038	2,285,565	-	540,997	760,578	983,990
前年同月比 (%)										
平成24年	1月	9.0	14.0	9.0	5.6	6.1	1.9	2.4	4.0	10.9
	2月	5.9	4.3	4.0	9.0	8.1	12.5	3.5	2.7	13.1
	3月	5.8	-6.2	7.6	20.4	14.2	-2.6	11.9	19.6	17.4
	4月	2.3	-4.5	9.0	1.9	17.5	-0.4	2.7	14.6	31.2
	5月	9.0	12.5	10.1	5.2	10.9	-3.0	2.9	18.1	15.9
	6月	4.1	0.9	10.6	0.5	10.8	3.5	8.9	6.0	16.8
	7月	1.2	-3.9	8.1	-0.8	9.8	-2.5	8.2	2.1	19.2
	8月	-0.9	-6.7	4.5	-1.2	4.3	-17.1	7.3	0.9	10.5
	9月	5.4	7.0	9.5	0.2	3.0	-7.1	5.2	0.3	6.2
	10月	7.1	9.6	10.0	2.2	5.6	-7.6	5.9	-3.5	15.5
	11月	3.4	1.8	6.5	1.9	3.9	-3.7	4.4	2.5	6.5
	12月	-5.4	-14.4	1.3	-2.6	7.8	8.1	5.5	3.8	11.5
平成25年**	1月	-4.9	-17.6	5.2	-4.0	2.9	-	9.7	10.5	-2.7
	2月	-2.9	-10.3	8.8	-6.3	2.0	-	6.4	6.9	-2.0
	3月	2.1	17.7	-1.7	-13.9	8.2	-	-5.4	4.7	20.0
	4月	4.0	3.1	7.3	-0.2	-9.5	-	12.7	3.5	-24.9
	5月	1.3	-9.8	11.6	-1.6	2.0	-	5.5	4.3	-0.6
	6月	0.3	0.4	-0.9	1.8	4.0	-	6.1	9.6	0.4
	7月	7.6	13.6	2.6	8.3	-0.8	-	6.3	7.3	-9.8
	8月	4.9	12.4	-1.5	6.7	-1.9	-	2.5	10.9	-13.3
	9月 p	-0.7	-1.8	-2.2	2.0	5.6	-	0.9	9.0	4.9
	10月 p	-1.8	-9.6	0.8	4.5	0.6	-	1.9	6.3	-5.6
	11月 p	1.7	-1.0	-0.7	9.4	3.9	-	2.7	8.6	-1.9
需要状況D I [増加した割合-減少した割合]										
平成25年	1月	-6.6	-11.9	-4.6	-8.8	-12.0	-	-11.4	-12.3	-12.4
	2月	-2.7	2.0	-4.5	-0.4	-3.0	-	-6.3	-4.1	0.1
	3月	0.1	5.9	-1.5	-0.3	7.3	-	5.4	9.2	8.4
	4月	-3.0	0.6	-3.7	-3.9	-2.1	-	-3.2	0.6	-2.0
	5月	-2.0	-0.5	-2.5	-1.7	-2.4	-	-7.0	1.6	0.2
	6月	-1.7	1.4	-3.0	0.1	-0.4	-	-4.9	4.2	2.1
	7月	-0.3	3.5	-3.0	6.8	2.0	-	-0.1	2.6	3.6
	8月	-1.9	-1.1	-3.0	1.7	-1.3	-	-1.7	-2.6	-0.6
	9月 p	-0.7	1.0	-2.6	5.2	1.4	-	-3.1	5.1	3.9
	10月 p	-1.9	0.7	-4.4	5.7	-2.1	-	-2.9	-1.6	-1.6
	11月 p	-1.3	-1.2	-3.7	8.8	0.5	-	-4.9	-0.4	5.1

※ 平成25年1月に調査内容を見直したため、見直し前後で時系列比較が可能となるよう、平成24年の実数を調整した値である。

※※ 平成25年1月に調査内容を見直したため、見直し前後で時系列比較が可能となるよう、平成24年の実数を調整した値を用いて計算している。

1) 「学術・開発研究機関」(平成25年1月以降)を除く。

2) 「純粋持株会社」(平成25年1月以降)を除く。

3) 「家事サービスマ」を除く。

売上高及び需要状況D I (2/3)

M 宿泊業、 飲食サービス業	N			生活関連 サービス業、 娯楽業	78 洗濯・理容・ 美容・浴場業	79 その他の 生活関連 サービス業 3)	80 娯楽業	年	月
	75 宿泊業	76 飲食店	77 持ち帰り・配達 飲食サービス業						
								売上高 実数 (百万円)	
								実額	
1,661,725	415,488	1,246,237	-	2,702,160	357,801	533,416	1,810,942	平成24年	1月
1,525,450	384,676	1,140,774	-	2,576,759	362,609	588,952	1,625,199		2月
1,790,584	462,376	1,328,208	-	3,082,770	419,087	681,112	1,982,570		3月
1,707,129	432,577	1,274,552	-	2,841,570	435,932	574,668	1,830,970		4月
1,732,571	471,556	1,261,015	-	3,010,153	437,443	629,049	1,943,661		5月
1,657,126	429,863	1,227,262	-	2,854,987	424,345	629,660	1,800,983		6月
1,785,160	498,252	1,286,909	-	3,143,068	426,549	677,801	2,038,718		7月
1,993,969	628,163	1,365,806	-	3,044,883	406,146	691,747	1,946,990		8月
1,724,833	478,833	1,246,000	-	2,997,981	391,951	648,852	1,957,178		9月
1,754,280	510,905	1,243,375	-	2,932,137	410,113	708,218	1,813,806		10月
1,727,287	497,738	1,229,549	-	2,848,713	408,314	707,129	1,733,270		11月
1,915,795	470,897	1,444,897	-	2,943,901	451,127	689,421	1,803,353		12月
2,106,043	413,405	1,502,478	190,161	3,870,377	407,996	597,697	2,864,683	平成25年	1月
1,966,294	392,917	1,389,255	184,122	3,600,512	396,632	631,765	2,572,115		2月
2,341,347	464,785	1,680,085	196,477	4,092,349	477,373	737,963	2,877,013		3月
2,175,359	439,367	1,541,662	194,331	3,859,612	471,213	628,706	2,759,693		4月
2,302,509	494,116	1,606,195	202,198	4,028,658	483,051	694,146	2,851,460		5月
2,180,954	448,324	1,537,557	195,073	3,935,002	476,022	702,322	2,756,658		6月
2,312,013	498,921	1,614,205	198,887	3,992,925	458,861	733,722	2,800,342		7月
2,584,233	677,852	1,718,412	187,969	4,153,283	448,143	770,309	2,934,830		8月
2,185,649	483,933	1,507,896	193,821	3,816,761	420,528	746,733	2,649,500		9月 p
2,244,327	516,463	1,525,980	201,883	3,927,925	452,753	811,697	2,663,474		10月 p
2,264,527	507,264	1,556,706	200,557	3,782,503	439,847	815,911	2,526,745		11月 p
								(参考) 調整値*	
2,166,737	452,621	1,531,287	-	3,808,539	402,576	579,948	2,904,289	平成24年	1月
1,989,047	419,056	1,401,701	-	3,631,794	407,985	640,328	2,606,404		2月
2,334,757	503,700	1,632,007	-	4,344,987	471,531	740,527	3,179,537		3月
2,225,939	471,237	1,566,078	-	4,005,029	490,484	624,798	2,936,408		4月
2,259,114	513,701	1,549,444	-	4,242,638	492,184	683,923	3,117,136		5月
2,160,740	468,281	1,507,972	-	4,023,940	477,446	684,587	2,888,317		6月
2,327,686	542,782	1,581,261	-	4,429,973	479,926	736,927	3,269,583		7月
2,599,953	684,303	1,678,204	-	4,291,587	456,970	752,090	3,122,475		8月
2,249,024	521,628	1,530,995	-	4,225,482	440,999	705,454	3,138,813		9月
2,287,421	556,566	1,527,770	-	4,132,679	461,434	769,998	2,908,882		10月
2,252,224	542,223	1,510,781	-	4,015,098	459,410	768,814	2,779,723		11月
2,498,021	512,983	1,775,386	-	4,149,259	507,580	749,561	2,892,118		12月
								前年同月比 (%)	
-4.0	-8.2	-2.5	-	-20.7	-9.2	-0.2	-27.0	平成24年	1月
-4.0	-12.1	-0.9	-	-0.3	-6.2	3.9	-0.3		2月
12.1	15.3	11.0	-	25.7	1.8	17.7	35.6		3月
6.4	17.2	3.2	-	5.8	-3.2	14.1	5.7		4月
0.7	0.1	0.9	-	2.3	-4.8	11.6	1.3		5月
0.8	0.3	0.9	-	4.3	-7.9	9.7	5.8		6月
-3.4	-1.1	-4.2	-	0.4	-5.9	5.9	0.1		7月
0.9	2.8	0.1	-	-5.4	-5.7	-3.6	-6.0		8月
1.3	-0.3	1.9	-	3.8	-4.9	1.2	6.7		9月
-3.5	-5.6	-2.7	-	-8.5	-5.9	0.4	-12.1		10月
-1.8	-3.9	-1.0	-	-3.2	-4.0	3.1	-5.3		11月
-5.4	-10.8	-3.5	-	-3.5	-6.1	2.5	-4.9		12月
-2.8	-8.7	-1.9	-	1.6	1.3	3.1	-1.4	平成25年**	1月
-1.1	-6.2	-0.9	-	-0.9	-2.8	-1.3	-1.3		2月
0.3	-7.7	2.9	-	-5.8	1.2	-0.3	-9.5		3月
-2.3	-6.8	-1.6	-	-3.6	-3.9	0.6	-6.0		4月
1.9	-3.8	3.7	-	-5.0	-1.9	1.5	-8.5		5月
0.9	-4.3	2.0	-	-2.2	-0.3	2.6	-4.6		6月
-0.7	-8.1	2.1	-	-9.9	-4.4	-0.4	-14.4		7月
-0.6	-0.9	2.4	-	-3.2	-1.9	2.4	-6.0		8月
-2.8	-7.2	-1.5	-	-9.7	-4.6	5.9	-15.6		9月 p
-1.9	-7.2	-0.1	-	-5.0	-1.9	5.4	-8.4		10月 p
0.5	-6.4	3.0	-	-5.8	-4.3	6.1	-9.1		11月 p
								需要状況D I	
								[増加した割合-減少した割合]	
-22.7	-13.0	-25.4	-25.0	-21.7	-40.1	-23.9	-10.6	平成25年	1月
-11.0	2.5	-13.6	-21.3	-13.0	-26.5	-11.3	-8.0		2月
6.1	8.0	8.3	-8.3	1.8	-4.6	0.0	6.1		3月
-9.2	6.2	-13.9	-11.8	-15.0	-23.9	-12.1	-13.3		4月
3.0	9.4	2.3	-5.0	-6.0	-8.8	-7.2	-3.9		5月
2.1	8.7	3.0	-15.0	-6.9	-10.3	-10.6	-2.5		6月
-1.3	10.9	-4.4	-6.6	-12.5	-16.8	-9.5	-13.0		7月
6.9	27.3	2.9	-6.5	-6.6	-13.5	-5.0	-4.9		8月
-5.1	10.6	-10.5	-6.2	-12.5	-21.4	-5.7	-14.0		9月 p
-10.6	4.2	-16.0	-9.3	-14.3	-10.8	-5.6	-22.4		10月 p
3.9	9.9	4.6	-11.1	-3.2	-15.3	0.0	-0.8		11月 p

時系列 第1表 事業活動の産業別

年 月	O 教育, 学習支援業 4)		P 医療, 福祉				R サービス業 (他に分類され ないもの) 7)	
	82 その他の 教育, 学習 支援業	83 医療業	84 保健衛生 5)	85 社会保険・ 社会福祉・ 介護事業 6)	88 廃棄物処理業			
売上高 実数 (百万円) 実額								
平成24年								
1月	281,165	281,165	3,628,935	2,763,033	58,878	807,023	2,094,078	359,845
2月	287,988	287,988	3,647,653	2,799,818	55,625	792,209	2,206,181	366,123
3月	297,340	297,340	3,935,246	3,020,634	61,012	853,600	2,656,546	424,570
4月	295,689	295,689	3,663,814	2,771,775	61,748	830,291	2,203,474	407,004
5月	286,755	286,755	3,763,302	2,845,105	63,972	854,226	2,194,572	381,495
6月	276,094	276,094	3,754,478	2,836,637	68,766	849,074	2,301,548	377,596
7月	293,053	293,053	3,768,274	2,848,475	70,158	849,641	2,298,413	382,155
8月	312,047	312,047	3,754,658	2,837,457	64,623	852,578	2,223,976	367,614
9月	284,907	284,907	3,651,006	2,744,099	66,871	840,036	2,330,359	395,332
10月	284,457	284,457	3,886,790	2,937,480	70,993	878,318	2,284,689	383,929
11月	286,125	286,125	3,752,284	2,846,884	67,446	837,954	2,287,488	382,571
12月	308,301	308,301	3,802,555	2,873,084	65,346	864,125	2,339,417	393,982
平成25年								
1月	309,276	309,276	3,581,393	2,788,229	35,717	757,447	2,696,231	282,641
2月	304,635	304,635	3,462,275	2,721,987	38,155	702,133	2,854,772	296,266
3月	308,681	308,681	3,771,341	2,969,722	41,390	760,229	3,378,300	341,605
4月	289,943	289,943	3,643,724	2,860,480	41,636	741,608	2,793,367	312,039
5月	285,602	285,602	3,745,849	2,904,051	47,678	794,120	2,772,774	309,578
6月	280,861	280,861	3,635,507	2,840,226	54,239	741,041	2,883,696	315,683
7月	316,165	316,165	3,811,620	2,962,076	54,016	795,528	2,883,693	320,731
8月	324,608	324,608	3,637,628	2,845,062	47,859	744,707	2,802,538	321,829
9月 p	290,295	290,295	3,578,448	2,784,809	52,468	741,171	2,973,568	325,567
10月 p	283,743	283,743	3,796,055	2,929,858	54,440	811,756	2,959,298	345,840
11月 p	292,785	292,785	3,694,299	2,893,615	49,698	750,986	2,963,931	342,328
(参考) 調整値**								
平成24年								
1月	290,328	290,328	3,500,673	2,778,251	37,044	689,360	2,686,450	302,373
2月	297,373	297,373	3,518,730	2,815,238	34,998	676,705	2,830,264	307,649
3月	307,031	307,031	3,796,158	3,037,270	38,387	729,145	3,408,027	356,761
4月	305,325	305,325	3,534,320	2,787,041	38,849	709,235	2,826,791	342,001
5月	296,101	296,101	3,630,292	2,860,774	40,249	729,680	2,815,371	320,565
6月	285,092	285,092	3,621,779	2,852,260	43,265	725,280	2,952,608	317,289
7月	302,604	302,604	3,635,088	2,864,163	44,141	725,764	2,948,587	321,121
8月	322,216	322,216	3,621,953	2,853,085	40,658	728,273	2,853,093	308,902
9月	294,192	294,192	3,521,964	2,759,212	42,073	717,559	2,989,569	332,193
10月	293,727	293,727	3,749,415	2,953,658	44,666	750,259	2,930,980	322,611
11月	295,449	295,449	3,619,663	2,862,564	42,434	715,781	2,934,571	321,470
12月	318,348	318,348	3,668,157	2,888,908	41,113	738,136	3,001,189	331,058
前年同月比 (%)								
平成24年								
1月	-6.7	-6.7	6.1	7.5	25.3	0.6	2.3	5.1
2月	-3.1	-3.1	9.5	12.1	9.0	1.3	1.4	-0.5
3月	-2.8	-2.8	6.1	11.1	3.9	-8.3	3.3	9.3
4月	3.6	3.6	5.8	7.9	4.7	-0.7	3.5	11.7
5月	-0.5	-0.5	8.4	10.0	7.4	3.2	3.3	13.8
6月	-5.7	-5.7	5.3	7.0	3.6	0.4	-2.3	4.8
7月	-5.2	-5.2	6.2	8.2	8.0	-0.1	-1.3	4.0
8月	-2.9	-2.9	5.0	6.2	3.3	1.3	-5.5	-3.9
9月	-4.3	-4.3	4.8	6.1	0.1	0.9	-4.0	-0.8
10月	-6.3	-6.3	8.5	10.0	6.8	3.8	-3.1	-0.6
11月	-2.8	-2.8	4.3	5.5	1.3	0.7	-5.7	0.2
12月	-4.0	-4.0	4.3	5.3	5.4	1.0	-7.2	1.5
平成25年***								
1月	6.5	6.5	2.3	0.4	-3.6	9.9	0.4	-6.5
2月	2.4	2.4	-1.6	-3.3	9.0	3.8	0.9	-3.7
3月	0.5	0.5	-0.7	-2.2	7.8	4.3	-0.9	-4.2
4月	-5.0	-5.0	3.1	2.6	7.2	4.6	-1.2	-8.8
5月	-3.5	-3.5	3.2	1.5	18.5	8.8	-1.5	-3.4
6月	-1.5	-1.5	0.4	-0.4	25.4	2.2	-2.3	-0.5
7月	4.5	4.5	4.9	3.4	22.4	9.6	-2.2	-0.1
8月	0.7	0.7	0.4	-0.3	17.7	2.3	-1.8	4.2
9月 p	-1.3	-1.3	1.6	0.9	24.7	3.3	-0.5	-2.0
10月 p	-3.4	-3.4	1.2	-0.8	21.9	8.2	1.0	7.2
11月 p	-0.9	-0.9	2.1	1.1	17.1	4.9	1.0	6.5
需要状況D I [増加した割合-減少した割合] 平成25年								
1月	-9.6	-9.6	-6.8	-6.6	1.9	-11.0	-13.7	-14.9
2月	-5.9	-5.9	-11.4	-15.4	8.1	-3.9	-2.5	0.5
3月	-2.4	-2.4	5.5	4.9	-1.3	10.7	3.4	9.4
4月	-1.7	-1.7	2.7	2.3	10.1	1.1	-0.9	5.6
5月	-1.2	-1.2	7.2	7.4	3.8	7.9	-2.3	1.6
6月	-2.5	-2.5	-5.6	-7.1	-1.3	-1.4	-3.0	-1.6
7月	0.1	0.1	11.3	11.7	7.6	11.6	0.8	5.4
8月	-3.9	-3.9	-4.4	-6.7	2.6	2.3	-5.9	-1.4
9月 p	-3.2	-3.2	0.4	-1.3	8.5	3.4	-0.2	2.2
10月 p	-3.5	-3.5	3.1	1.6	6.9	7.5	2.5	8.4
11月 p	0.4	0.4	-2.7	-5.5	7.5	4.1	1.8	6.4

※ 平成25年1月に調査内容を見直したため、見直し前後で時系列比較が可能となるよう、平成24年の実数を調整した値である。

※※ 平成25年1月に調査内容を見直したため、見直し前後で時系列比較が可能となるよう、平成24年の実数を調整した値を用いて計算している。

4) 「学校教育」を除く。

5) 「保健所」を除く。

6) 「社会保険事業団体」(平成25年1月以降)及び「福祉事務所」を除く。

7) 「政治・経済・文化団体」、「宗教」及び「外国公務」を除く。

売上高及び需要状況D I (3/3)

89 自動車整備業	90 機械等修理業 (別掲を除く)	91 職業紹介・ 労働者派遣業	92 その他の 事業サービス業	95 その他の サービス業	その他	年	月
						売上高 実数(百万円)	
						実額	
195,776	279,286	306,528	924,132	28,512	-	平成24年	1月
222,520	292,059	335,594	963,208	26,677	-		2月
261,419	431,846	363,418	1,146,548	28,746	-		3月
221,068	283,881	338,883	920,224	32,414	-		4月
212,335	293,243	346,551	933,046	27,903	-		5月
227,466	324,326	363,911	979,464	28,784	-		6月
229,197	318,439	373,101	965,212	30,310	-		7月
212,801	315,042	357,803	943,337	27,379	-		8月
218,221	342,318	361,509	984,409	28,570	-		9月
213,649	312,011	378,859	963,820	32,421	-		10月
222,076	309,805	375,979	968,254	28,804	-		11月
222,888	325,026	368,653	999,037	29,830	-		12月
162,770	313,758	463,326	1,434,554	39,180	745,987	平成25年	1月
177,819	359,631	480,217	1,503,384	37,455	818,829		2月
215,385	514,806	510,293	1,754,036	42,175	1,215,101		3月
190,269	304,612	476,119	1,465,315	45,013	916,170		4月
169,659	316,703	470,765	1,460,430	45,639	905,391		5月
189,344	365,882	491,340	1,476,441	45,005	1,006,074		6月
188,809	344,233	513,673	1,468,598	47,648	907,467		7月
163,674	337,810	475,887	1,460,075	43,262	877,988		8月
181,778	397,313	489,396	1,533,974	45,540	1,128,611		9月 p
180,612	343,579	516,102	1,522,737	50,428	942,577		10月 p
179,080	359,575	514,334	1,519,213	49,400	906,530		11月 p
						(参考) 調整値*	
166,186	317,037	424,963	1,435,984	46,358	-	平成24年	1月
188,888	331,537	465,259	1,496,703	43,374	-		2月
221,908	490,220	503,833	1,781,590	46,738	-		3月
187,656	322,255	469,818	1,429,911	52,702	-		4月
180,242	332,882	480,449	1,449,835	45,368	-		5月
193,086	368,166	504,517	1,521,963	46,800	-		6月
194,556	361,483	517,257	1,499,816	49,282	-		7月
180,638	357,627	496,049	1,465,825	44,517	-		8月
185,239	388,591	501,187	1,529,646	46,452	-		9月
181,358	354,187	525,241	1,497,653	52,714	-		10月
188,511	351,682	521,248	1,504,543	46,832	-		11月
189,201	368,961	511,091	1,552,377	48,501	-		12月
						前年同月比 (%)	
						平成24年	
-1.8	4.9	-5.3	4.3	-0.5	-		1月
-2.0	-6.3	0.1	6.0	5.4	-		2月
2.0	9.3	1.7	-0.2	8.0	-		3月
3.5	0.8	-2.9	3.4	5.6	-		4月
-1.5	3.9	-1.1	2.1	4.2	-		5月
-2.8	-3.8	-8.7	-2.0	6.8	-		6月
-3.1	1.7	-4.2	-2.8	2.9	-		7月
-7.5	3.3	-6.9	-8.1	5.2	-		8月
-10.3	0.5	-6.6	-4.4	-0.2	-		9月
-10.2	3.6	-4.9	-3.6	-3.5	-		10月
-5.4	-3.6	-6.3	-8.4	-2.4	-		11月
-11.1	-3.5	-8.0	-10.2	-1.0	-		12月
						平成25年**	
-2.1	-1.0	9.0	-0.1	-15.5	-		1月
-5.9	8.5	3.2	0.4	-13.6	-		2月
-2.9	5.0	1.3	-1.5	-9.8	-		3月
1.4	-5.5	1.3	2.5	-14.6	-		4月
-5.9	-4.9	-2.0	0.7	0.6	-		5月
-1.9	-0.6	-2.6	-3.0	-3.8	-		6月
-3.0	-4.8	-0.7	-2.1	-3.3	-		7月
-9.4	-5.5	-4.1	-0.4	-2.8	-		8月
-1.9	2.2	-2.4	0.3	-2.0	-		9月 p
-0.4	-3.0	-1.7	1.7	-4.3	-		10月 p
-5.0	2.2	-1.3	1.0	5.5	-		11月 p
						需要状況D I [増加した割合-減少した割合]	
						平成25年	
-5.4	-21.0	-23.1	-10.8	-6.0	-		1月
-12.9	-1.8	-8.4	0.2	-2.6	-		2月
5.4	3.1	-1.4	4.2	1.6	-		3月
-2.1	-5.8	0.2	-1.8	-0.6	-		4月
-3.6	-9.3	-5.0	-1.4	1.2	-		5月
-7.9	-4.0	-4.9	-3.3	0.6	-		6月
2.2	-6.6	4.4	-0.3	1.1	-		7月
-15.8	-10.6	-10.8	-2.0	-7.5	-		8月
-5.4	0.3	-5.0	0.5	2.5	-		9月 p
0.9	-2.2	-1.5	4.1	2.7	-		10月 p
4.8	1.0	-1.8	2.5	0.9	-		11月 p

時系列 第2表 事業所・企業等の

年 月	合計	サービス産業計	G						
			情報通信業	37 通信業	38 放送業	39 情報サービス業	40 インターネット 附随サービス業	41 映像・音声・ 文字情報制作業	
事業従事者数									
実数 (人)									
実数									
平成24年	1月	-	24,840,761	1,585,964	196,757	75,604	987,595	54,176	271,832
	2月	-	24,836,261	1,581,820	191,290	75,895	987,117	56,237	271,280
	3月	-	24,939,148	1,585,249	192,448	75,855	988,629	56,492	271,825
	4月	-	25,069,209	1,602,692	197,245	75,690	1,000,386	56,990	272,381
	5月	-	25,113,928	1,602,698	196,572	78,041	997,976	57,474	272,636
	6月	-	25,107,854	1,600,219	196,182	77,187	999,023	57,399	270,428
	7月	-	25,223,595	1,594,954	195,276	77,151	994,092	57,306	271,129
	8月	-	25,251,409	1,596,686	196,237	77,020	996,044	57,829	269,557
	9月	-	25,182,759	1,592,994	195,621	76,804	994,359	57,592	268,618
	10月	-	25,244,718	1,591,789	193,842	77,160	992,400	57,508	270,879
	11月	-	25,273,007	1,595,347	197,034	77,357	991,883	57,557	271,516
	12月	-	25,265,024	1,602,264	204,115	77,417	991,571	56,708	272,454
平成25年	1月	28,112,600	28,083,900	1,884,500	236,200	79,700	1,207,100	76,200	285,200
	2月	28,086,200	28,057,500	1,897,400	228,900	80,400	1,222,700	81,100	284,300
	3月	28,163,200	28,127,700	1,892,300	228,100	80,000	1,218,500	81,400	284,400
	4月	28,218,800	28,179,300	1,924,600	231,200	80,300	1,243,700	81,600	287,700
	5月	28,221,500	28,188,100	1,921,700	233,100	80,400	1,234,700	82,900	290,700
	6月	28,279,600	28,246,100	1,927,100	235,800	80,100	1,235,900	83,600	291,700
	7月	28,341,000	28,307,500	1,937,900	237,200	80,000	1,238,400	89,800	292,500
	8月	28,329,400	28,295,800	1,933,500	238,800	81,200	1,238,500	85,200	289,900
	9月 p	28,278,600	28,245,300	1,927,100	237,300	80,100	1,236,100	83,100	290,500
	10月 p	28,295,600	28,262,100	1,914,800	228,800	80,100	1,228,600	88,300	289,000
	11月 p	28,303,900	28,270,100	1,919,600	225,200	81,100	1,242,500	84,400	286,500
(参考) 調整値 <sup>※</sup>									
平成24年	1月	-	27,753,200	1,861,300	228,100	77,900	1,199,000	73,000	283,200
	2月	-	27,748,100	1,856,500	221,800	78,200	1,198,400	75,700	282,600
	3月	-	27,863,100	1,860,500	223,100	78,200	1,200,200	76,100	283,200
	4月	-	28,008,400	1,881,000	228,700	78,000	1,214,500	76,800	283,700
	5月	-	28,058,400	1,881,000	227,900	80,400	1,211,600	77,400	284,000
	6月	-	28,051,600	1,878,100	227,500	79,600	1,212,900	77,300	281,700
	7月	-	28,180,900	1,871,900	226,400	79,500	1,206,900	77,200	282,400
	8月	-	28,212,000	1,873,900	227,500	79,400	1,209,200	77,900	280,800
	9月	-	28,135,300	1,869,600	226,800	79,200	1,207,200	77,600	279,800
	10月	-	28,204,500	1,868,200	224,800	79,500	1,204,800	77,500	282,200
	11月	-	28,236,100	1,872,300	228,500	79,700	1,204,200	77,500	282,800
	12月	-	28,227,200	1,880,500	236,700	79,800	1,203,800	76,400	283,800
前年同月比 (%)									
平成24年	1月	-	-2.3	-0.4	9.5	-3.5	-3.4	4.3	5.0
	2月	-	-2.3	-1.1	4.7	-4.3	-3.6	1.4	5.1
	3月	-	-1.8	-1.0	5.3	-5.1	-3.7	2.8	5.9
	4月	-	-1.4	-0.7	9.3	-5.8	-3.9	3.6	5.8
	5月	-	-1.2	-0.4	9.1	-3.0	-3.5	4.5	4.9
	6月	-	-1.4	-0.5	8.1	-3.6	-3.3	4.5	5.0
	7月	-	-1.2	-0.4	8.2	-3.1	-3.3	4.2	5.1
	8月	-	-1.1	0.2	9.0	-2.8	-2.4	5.4	4.2
	9月	-	-1.3	0.4	9.9	-1.6	-2.3	5.3	4.4
	10月	-	-1.0	0.6	8.9	-1.1	-2.2	5.1	5.4
	11月	-	-0.9	0.9	10.1	-0.7	-2.1	3.9	6.3
	12月	-	-1.1	0.7	7.7	-0.5	-1.9	0.9	6.1
平成25年 <sup>※※</sup>	1月	-	1.2	1.2	3.6	2.3	0.7	4.4	0.7
	2月	-	1.1	2.2	3.2	2.8	2.0	7.1	0.6
	3月	-	0.9	1.7	2.2	2.3	1.5	7.0	0.4
	4月	-	0.6	2.3	1.1	2.9	2.4	6.3	1.4
	5月	-	0.5	2.2	2.3	0.0	1.9	7.1	2.4
	6月	-	0.7	2.6	3.6	0.6	1.9	8.2	3.5
	7月	-	0.4	3.5	4.8	0.6	2.6	16.3	3.6
	8月	-	0.3	3.2	5.0	2.3	2.4	9.4	3.2
	9月 p	-	0.4	3.1	4.6	1.1	2.4	7.1	3.8
	10月 p	-	0.2	2.5	1.8	0.8	2.0	13.9	2.4
	11月 p	-	0.1	2.5	-1.4	1.8	3.2	8.9	1.3

※ 平成25年1月に調査内容を見直したため、見直し前後で時系列比較が可能となるよう、平成24年の実数を調整した値である。

※※ 平成25年1月に調査内容を見直したため、見直し前後で時系列比較が可能となるよう、平成24年の実数を調整した値を用いて計算している。



産業別事業従事者数（1／3）

H 運輸業、郵便業	42 鉄道業	43 道路旅客運送業	44 道路貨物運送業	45 水運業	47 倉庫業	48 運輸に附帯する サービス業	4* 航空運輸業、 郵便業 (信書便事業 を含む)	年	月																																																																																																																																																																																																																																																																																																																																																																																																																																																																																																																				
										事業従事者数 実数（人） 実数																																																																																																																																																																																																																																																																																																																																																																																																																																																																																																																			
3,000,056	219,943	557,996	1,541,414	55,125	192,829	348,427	-	平成24年	1月																																																																																																																																																																																																																																																																																																																																																																																																																																																																																																																				
3,008,850	219,728	556,956	1,555,789	54,835	193,724	345,761	-		2月																																																																																																																																																																																																																																																																																																																																																																																																																																																																																																																				
3,040,624	218,632	556,943	1,582,645	54,843	196,529	349,421	-		3月																																																																																																																																																																																																																																																																																																																																																																																																																																																																																																																				
3,020,451	211,458	556,183	1,561,876	56,716	200,948	353,650	-		4月																																																																																																																																																																																																																																																																																																																																																																																																																																																																																																																				
3,017,292	208,198	557,680	1,561,537	58,043	200,925	351,474	-		5月																																																																																																																																																																																																																																																																																																																																																																																																																																																																																																																				
3,022,706	207,699	557,033	1,569,824	57,325	198,024	351,567	-		6月																																																																																																																																																																																																																																																																																																																																																																																																																																																																																																																				
3,015,313	208,145	557,673	1,558,632	57,883	199,627	352,510	-		7月																																																																																																																																																																																																																																																																																																																																																																																																																																																																																																																				
3,007,435	208,394	555,983	1,552,955	58,584	200,228	351,608	-		8月																																																																																																																																																																																																																																																																																																																																																																																																																																																																																																																				
3,005,190	207,683	555,545	1,554,566	58,462	198,605	350,859	-		9月																																																																																																																																																																																																																																																																																																																																																																																																																																																																																																																				
3,006,558	207,531	556,556	1,555,421	58,191	198,672	351,212	-		10月																																																																																																																																																																																																																																																																																																																																																																																																																																																																																																																				
3,015,208	207,565	553,566	1,564,244	57,231	199,436	349,755	-		11月																																																																																																																																																																																																																																																																																																																																																																																																																																																																																																																				
3,030,359	218,513	554,471	1,551,107	55,861	202,208	351,515	-		12月	3,651,500	284,500	569,600	1,860,000	59,600	188,300	380,100	309,500	平成25年	1月	3,658,200	283,700	568,700	1,858,800	59,500	192,800	382,800	311,900		2月	3,668,400	282,000	570,300	1,867,100	60,200	191,400	383,000	314,400		3月	3,654,400	276,700	572,700	1,861,900	59,400	190,000	384,500	309,300		4月	3,642,700	274,800	572,400	1,851,600	59,600	190,800	385,600	307,900		5月	3,654,900	273,500	568,900	1,866,800	59,900	190,500	387,600	307,700		6月	3,658,300	273,700	568,900	1,864,700	60,000	192,600	389,100	309,300		7月	3,665,100	274,200	566,800	1,874,800	60,300	191,000	388,300	309,700		8月	3,642,400	273,400	567,100	1,859,300	59,800	188,600	385,400	308,800		9月 p	3,654,500	273,600	568,300	1,867,000	59,800	191,400	385,600	308,900		10月 p	3,668,100	273,900	564,600	1,882,600	59,500	190,300	387,800	309,400		11月 p																			(参考) 調整値**		3,673,900	284,100	577,100	1,901,800	59,200	181,300	379,700	-	平成24年	1月	3,684,700	283,800	576,000	1,919,500	58,900	182,100	376,800	-		2月	3,723,600	282,400	576,000	1,952,700	58,900	184,700	380,800	-		3月	3,698,900	273,100	575,200	1,927,000	60,900	188,900	385,400	-		4月	3,695,000	268,900	576,700	1,926,600	62,300	188,900	383,000	-		5月	3,701,700	268,300	576,100	1,936,800	61,600	186,100	383,100	-		6月	3,692,600	268,800	576,700	1,923,000	62,200	187,600	384,100	-		7月	3,683,000	269,200	575,000	1,916,000	62,900	188,200	383,200	-		8月	3,680,200	268,200	574,500	1,918,000	62,800	186,700	382,300	-		9月	3,681,900	268,000	575,600	1,919,100	62,500	186,700	382,700	-		10月	3,692,500	268,100	572,500	1,930,000	61,500	187,500	381,100	-		11月	3,711,000	282,200	573,400	1,913,800	60,000	190,100	383,100	-		12月																			前年同月比 (%)		-6.1	-2.6	-4.6	-8.0	9.5	-5.2	-5.3	-	平成24年	1月	-6.6	-2.7	-4.4	-8.8	9.5	-5.9	-6.6	-		2月	-5.7	0.2	-4.1	-7.7	10.9	-6.0	-6.1	-		3月	-5.8	1.2	-4.1	-8.5	15.3	-3.5	-4.5	-		4月	-5.1	0.3	-3.9	-7.3	16.8	-2.5	-5.2	-		5月	-5.4	0.1	-3.8	-7.4	15.5	-4.0	-5.9	-		6月	-5.1	-0.1	-3.5	-6.9	15.7	-3.2	-6.5	-		7月	-5.4	-0.1	-3.7	-7.3	15.9	-3.7	-6.5	-		8月	-5.7	-0.1	-3.6	-7.8	17.3	-4.9	-7.0	-		9月	-5.6	-0.5	-3.6	-7.3	16.6	-4.2	-7.6	-		10月	-5.9	-0.5	-4.0	-7.7	14.8	-5.0	-7.7	-		11月	-5.9	-0.8	-3.9	-7.9	13.0	-4.4	-6.9	-		12月	-0.6	0.1	-1.3	-2.2	0.7	3.9	0.1	-	平成25年***	1月	-0.7	0.0	-1.3	-3.2	1.0	5.9	1.6	-		2月	-1.5	-0.1	-1.0	-4.4	2.2	3.6	0.6	-		3月	-1.2	1.3	-0.4	-3.4	-2.5	0.6	-0.2	-		4月	-1.4	2.2	-0.7	-3.9	-4.3	1.0	0.7	-		5月	-1.3	1.9	-1.2	-3.6	-2.8	2.4	1.2	-		6月	-0.9	1.8	-1.4	-3.0	-3.5	2.7	1.3	-		7月	-0.5	1.9	-1.4	-2.2	-4.1	1.5	1.3	-		8月	-1.0	1.9	-1.3	-3.1	-4.8	1.0	0.8	-		9月 p	-0.7	2.1	-1.3	-2.7	-4.3	2.5	0.8	-		10月 p	-0.7	2.2	-1.4	-2.5	-3.3	1.5	1.8	-		11月 p
3,651,500	284,500	569,600	1,860,000	59,600	188,300	380,100	309,500	平成25年	1月																																																																																																																																																																																																																																																																																																																																																																																																																																																																																																																				
3,658,200	283,700	568,700	1,858,800	59,500	192,800	382,800	311,900		2月																																																																																																																																																																																																																																																																																																																																																																																																																																																																																																																				
3,668,400	282,000	570,300	1,867,100	60,200	191,400	383,000	314,400		3月																																																																																																																																																																																																																																																																																																																																																																																																																																																																																																																				
3,654,400	276,700	572,700	1,861,900	59,400	190,000	384,500	309,300		4月																																																																																																																																																																																																																																																																																																																																																																																																																																																																																																																				
3,642,700	274,800	572,400	1,851,600	59,600	190,800	385,600	307,900		5月																																																																																																																																																																																																																																																																																																																																																																																																																																																																																																																				
3,654,900	273,500	568,900	1,866,800	59,900	190,500	387,600	307,700		6月																																																																																																																																																																																																																																																																																																																																																																																																																																																																																																																				
3,658,300	273,700	568,900	1,864,700	60,000	192,600	389,100	309,300		7月																																																																																																																																																																																																																																																																																																																																																																																																																																																																																																																				
3,665,100	274,200	566,800	1,874,800	60,300	191,000	388,300	309,700		8月																																																																																																																																																																																																																																																																																																																																																																																																																																																																																																																				
3,642,400	273,400	567,100	1,859,300	59,800	188,600	385,400	308,800		9月 p																																																																																																																																																																																																																																																																																																																																																																																																																																																																																																																				
3,654,500	273,600	568,300	1,867,000	59,800	191,400	385,600	308,900		10月 p																																																																																																																																																																																																																																																																																																																																																																																																																																																																																																																				
3,668,100	273,900	564,600	1,882,600	59,500	190,300	387,800	309,400		11月 p																																																																																																																																																																																																																																																																																																																																																																																																																																																																																																																				
								(参考) 調整値**																																																																																																																																																																																																																																																																																																																																																																																																																																																																																																																					
3,673,900	284,100	577,100	1,901,800	59,200	181,300	379,700	-	平成24年	1月																																																																																																																																																																																																																																																																																																																																																																																																																																																																																																																				
3,684,700	283,800	576,000	1,919,500	58,900	182,100	376,800	-		2月																																																																																																																																																																																																																																																																																																																																																																																																																																																																																																																				
3,723,600	282,400	576,000	1,952,700	58,900	184,700	380,800	-		3月																																																																																																																																																																																																																																																																																																																																																																																																																																																																																																																				
3,698,900	273,100	575,200	1,927,000	60,900	188,900	385,400	-		4月																																																																																																																																																																																																																																																																																																																																																																																																																																																																																																																				
3,695,000	268,900	576,700	1,926,600	62,300	188,900	383,000	-		5月																																																																																																																																																																																																																																																																																																																																																																																																																																																																																																																				
3,701,700	268,300	576,100	1,936,800	61,600	186,100	383,100	-		6月																																																																																																																																																																																																																																																																																																																																																																																																																																																																																																																				
3,692,600	268,800	576,700	1,923,000	62,200	187,600	384,100	-		7月																																																																																																																																																																																																																																																																																																																																																																																																																																																																																																																				
3,683,000	269,200	575,000	1,916,000	62,900	188,200	383,200	-		8月																																																																																																																																																																																																																																																																																																																																																																																																																																																																																																																				
3,680,200	268,200	574,500	1,918,000	62,800	186,700	382,300	-		9月																																																																																																																																																																																																																																																																																																																																																																																																																																																																																																																				
3,681,900	268,000	575,600	1,919,100	62,500	186,700	382,700	-		10月																																																																																																																																																																																																																																																																																																																																																																																																																																																																																																																				
3,692,500	268,100	572,500	1,930,000	61,500	187,500	381,100	-		11月																																																																																																																																																																																																																																																																																																																																																																																																																																																																																																																				
3,711,000	282,200	573,400	1,913,800	60,000	190,100	383,100	-		12月																																																																																																																																																																																																																																																																																																																																																																																																																																																																																																																				
								前年同月比 (%)																																																																																																																																																																																																																																																																																																																																																																																																																																																																																																																					
-6.1	-2.6	-4.6	-8.0	9.5	-5.2	-5.3	-	平成24年	1月																																																																																																																																																																																																																																																																																																																																																																																																																																																																																																																				
-6.6	-2.7	-4.4	-8.8	9.5	-5.9	-6.6	-		2月																																																																																																																																																																																																																																																																																																																																																																																																																																																																																																																				
-5.7	0.2	-4.1	-7.7	10.9	-6.0	-6.1	-		3月																																																																																																																																																																																																																																																																																																																																																																																																																																																																																																																				
-5.8	1.2	-4.1	-8.5	15.3	-3.5	-4.5	-		4月																																																																																																																																																																																																																																																																																																																																																																																																																																																																																																																				
-5.1	0.3	-3.9	-7.3	16.8	-2.5	-5.2	-		5月																																																																																																																																																																																																																																																																																																																																																																																																																																																																																																																				
-5.4	0.1	-3.8	-7.4	15.5	-4.0	-5.9	-		6月																																																																																																																																																																																																																																																																																																																																																																																																																																																																																																																				
-5.1	-0.1	-3.5	-6.9	15.7	-3.2	-6.5	-		7月																																																																																																																																																																																																																																																																																																																																																																																																																																																																																																																				
-5.4	-0.1	-3.7	-7.3	15.9	-3.7	-6.5	-		8月																																																																																																																																																																																																																																																																																																																																																																																																																																																																																																																				
-5.7	-0.1	-3.6	-7.8	17.3	-4.9	-7.0	-		9月																																																																																																																																																																																																																																																																																																																																																																																																																																																																																																																				
-5.6	-0.5	-3.6	-7.3	16.6	-4.2	-7.6	-		10月																																																																																																																																																																																																																																																																																																																																																																																																																																																																																																																				
-5.9	-0.5	-4.0	-7.7	14.8	-5.0	-7.7	-		11月																																																																																																																																																																																																																																																																																																																																																																																																																																																																																																																				
-5.9	-0.8	-3.9	-7.9	13.0	-4.4	-6.9	-		12月																																																																																																																																																																																																																																																																																																																																																																																																																																																																																																																				
-0.6	0.1	-1.3	-2.2	0.7	3.9	0.1	-	平成25年***	1月																																																																																																																																																																																																																																																																																																																																																																																																																																																																																																																				
-0.7	0.0	-1.3	-3.2	1.0	5.9	1.6	-		2月																																																																																																																																																																																																																																																																																																																																																																																																																																																																																																																				
-1.5	-0.1	-1.0	-4.4	2.2	3.6	0.6	-		3月																																																																																																																																																																																																																																																																																																																																																																																																																																																																																																																				
-1.2	1.3	-0.4	-3.4	-2.5	0.6	-0.2	-		4月																																																																																																																																																																																																																																																																																																																																																																																																																																																																																																																				
-1.4	2.2	-0.7	-3.9	-4.3	1.0	0.7	-		5月																																																																																																																																																																																																																																																																																																																																																																																																																																																																																																																				
-1.3	1.9	-1.2	-3.6	-2.8	2.4	1.2	-		6月																																																																																																																																																																																																																																																																																																																																																																																																																																																																																																																				
-0.9	1.8	-1.4	-3.0	-3.5	2.7	1.3	-		7月																																																																																																																																																																																																																																																																																																																																																																																																																																																																																																																				
-0.5	1.9	-1.4	-2.2	-4.1	1.5	1.3	-		8月																																																																																																																																																																																																																																																																																																																																																																																																																																																																																																																				
-1.0	1.9	-1.3	-3.1	-4.8	1.0	0.8	-		9月 p																																																																																																																																																																																																																																																																																																																																																																																																																																																																																																																				
-0.7	2.1	-1.3	-2.7	-4.3	2.5	0.8	-		10月 p																																																																																																																																																																																																																																																																																																																																																																																																																																																																																																																				
-0.7	2.2	-1.4	-2.5	-3.3	1.5	1.8	-		11月 p																																																																																																																																																																																																																																																																																																																																																																																																																																																																																																																				

時系列 第2表 事業所・企業等の

年	月	K				L				
		不動産業、 物品賃貸業	68 不動産取引業	69 不動産賃貸業 ・管理業	70 物品賃貸業	学術研究、 専門・技術 サービス業 1)	71 学術・ 開発研究機関	72 専門 サービス業 (他に分類さ れないもの) 2)	73 広告業	74 技術 サービス業 (他に分類さ れないもの)
事業従事者数										
実数(人)										
実数										
平成24年	1月	1,279,911	318,468	661,649	299,794	1,791,338	312,969	610,489	137,200	730,680
	2月	1,279,198	320,002	659,914	299,282	1,795,668	313,652	618,410	137,407	726,199
	3月	1,285,803	321,082	665,914	298,808	1,792,319	311,028	618,103	138,034	725,155
	4月	1,291,140	325,146	666,434	299,561	1,791,846	313,545	616,726	137,865	723,711
	5月	1,292,907	326,713	665,130	301,064	1,792,784	315,567	615,967	137,596	723,654
	6月	1,293,219	325,684	666,813	300,721	1,795,663	316,489	616,223	136,846	726,105
	7月	1,297,184	327,297	669,087	300,800	1,804,183	317,648	622,328	136,827	727,381
	8月	1,302,280	328,157	670,824	303,299	1,801,018	318,695	619,516	137,151	725,657
	9月	1,301,324	326,119	671,819	303,385	1,804,510	318,026	620,758	136,792	728,934
	10月	1,306,630	326,759	675,547	304,324	1,809,338	318,703	622,276	136,445	731,915
	11月	1,306,239	326,743	674,175	305,322	1,812,787	319,613	624,974	136,709	731,491
	12月	1,307,367	326,147	675,693	305,528	1,807,171	318,797	622,212	136,522	729,639
平成25年	1月	1,624,500	353,300	932,800	338,300	1,676,500	-	616,500	147,500	912,600
	2月	1,622,100	358,900	924,800	338,400	1,686,100	-	627,900	148,600	909,600
	3月	1,628,000	361,400	930,700	335,900	1,691,300	-	625,600	148,300	917,400
	4月	1,638,900	363,200	934,600	341,100	1,692,400	-	627,300	150,000	915,100
	5月	1,635,100	363,300	931,100	340,700	1,692,900	-	625,400	151,200	916,300
	6月	1,664,000	361,700	927,000	375,300	1,698,500	-	628,800	152,900	916,800
	7月	1,667,200	361,500	926,400	379,400	1,690,700	-	630,000	152,500	908,300
	8月	1,662,000	360,400	926,300	375,300	1,699,200	-	630,100	157,400	911,700
	9月 p	1,660,300	360,300	928,900	371,100	1,698,400	-	628,500	153,700	916,300
	10月 p	1,662,400	360,900	929,100	372,300	1,707,400	-	630,200	155,100	922,200
	11月 p	1,664,700	361,100	927,400	376,200	1,715,700	-	628,500	159,300	927,900
(参考) 調整値**										
平成24年	1月	1,592,200	344,400	915,500	332,400	1,666,100	-	603,800	147,900	919,700
	2月	1,591,400	346,100	913,100	331,800	1,670,200	-	611,600	148,100	914,000
	3月	1,599,600	347,200	921,400	331,300	1,667,000	-	611,300	148,800	912,700
	4月	1,606,200	351,600	922,100	332,100	1,666,600	-	610,000	148,600	910,900
	5月	1,608,400	353,300	920,300	333,800	1,667,500	-	609,200	148,300	910,800
	6月	1,608,800	352,200	922,600	333,400	1,670,200	-	609,500	147,500	913,900
	7月	1,613,700	354,000	925,800	333,500	1,678,100	-	615,500	147,500	915,500
	8月	1,620,100	354,900	928,200	336,300	1,675,100	-	612,700	147,800	913,300
	9月	1,618,900	352,700	929,600	336,400	1,678,400	-	613,900	147,400	917,500
	10月	1,625,500	353,400	934,700	337,400	1,682,900	-	615,400	147,000	921,200
	11月	1,625,000	353,400	932,800	338,500	1,686,100	-	618,100	147,300	920,700
	12月	1,626,400	352,700	934,900	338,800	1,680,900	-	615,400	147,100	918,400
前年同月比(%)										
平成24年	1月	2.0	6.4	1.1	-0.5	-0.9	-1.7	0.7	-3.6	-1.4
	2月	1.4	4.5	0.9	-0.8	-1.2	-1.3	0.5	-3.3	-2.2
	3月	1.6	4.6	1.4	-0.8	-0.9	-0.5	0.6	-2.9	-2.1
	4月	1.8	5.7	0.6	0.5	-0.7	1.3	0.5	-3.2	-2.1
	5月	0.9	4.8	-0.9	1.0	-1.3	0.5	-0.2	-4.2	-2.5
	6月	0.5	4.7	-1.7	1.1	-1.5	0.2	-0.3	-4.4	-2.7
	7月	1.0	5.0	-0.7	0.9	-0.9	-0.2	1.0	-4.2	-2.2
	8月	1.3	5.7	-0.9	1.6	-1.5	-0.2	0.4	-4.6	-3.0
	9月	1.3	5.0	-0.4	1.5	-1.5	-0.3	-0.1	-4.7	-2.7
	10月	1.6	5.1	0.1	1.3	-1.6	-0.4	0.3	-4.6	-3.0
	11月	1.5	5.2	-0.1	1.3	-1.5	0.0	0.9	-4.4	-3.5
	12月	1.5	4.7	0.2	1.1	-1.5	0.0	0.8	-3.8	-3.5
平成25年***	1月	2.0	2.6	1.9	1.8	0.6	-	2.1	-0.3	-0.8
	2月	1.9	3.7	1.3	2.0	1.0	-	2.7	0.3	-0.5
	3月	1.8	4.1	1.0	1.4	1.5	-	2.3	-0.3	0.5
	4月	2.0	3.3	1.4	2.7	1.5	-	2.8	0.9	0.5
	5月	1.7	2.8	1.2	2.1	1.5	-	2.7	2.0	0.6
	6月	3.4	2.7	0.5	12.6	1.7	-	3.2	3.7	0.3
	7月	3.3	2.1	0.1	13.8	0.8	-	2.4	3.4	-0.8
	8月	2.6	1.5	-0.2	11.6	1.4	-	2.8	6.5	-0.2
	9月 p	2.6	2.2	-0.1	10.3	1.2	-	2.4	4.3	-0.1
	10月 p	2.3	2.1	-0.6	10.3	1.5	-	2.4	5.5	0.1
	11月 p	2.4	2.2	-0.6	11.1	1.8	-	1.7	8.1	0.8

※ 平成25年1月に調査内容を見直したため、見直し前後で時系列比較が可能となるよう、平成24年の実数を調整した値である。  
 ※※ 平成25年1月に調査内容を見直したため、見直し前後で時系列比較が可能となるよう、平成24年の実数を調整した値を用いて計算している。

1) 「学術・開発研究機関」(平成25年1月以降)を除く。  
 2) 「純粋持株会社」(平成25年1月以降)を除く。  
 3) 「家事サービス業」を除く。

産業別事業従事者数（2 / 3）

M 宿泊業、 飲食サービス業	N			生活関連 サービス業、 娯楽業	78 洗濯・理容・ 美容・浴場業	79 その他の 生活関連 サービス業 3)	80 娯楽業	年	月
	75 宿泊業	76 飲食店	77 持ち帰り・配達 飲食サービス業						
								事業従事者数	
								実数（人）	
								実数	
4,570,037	731,187	3,838,850	-	2,547,874	1,193,564	427,263	927,047	平成24年	1月
4,524,234	728,205	3,796,029	-	2,557,452	1,203,291	426,483	927,678		2月
4,550,321	739,634	3,810,687	-	2,578,618	1,204,289	432,019	942,311		3月
4,597,785	766,970	3,830,815	-	2,598,418	1,215,412	430,281	952,726		4月
4,621,531	768,861	3,852,670	-	2,601,958	1,217,414	429,072	955,473		5月
4,612,395	773,590	3,838,805	-	2,601,922	1,217,410	433,983	950,529		6月
4,675,822	801,936	3,873,886	-	2,609,921	1,216,760	433,900	959,261		7月
4,706,370	809,396	3,896,974	-	2,608,798	1,212,559	436,674	959,564		8月
4,657,241	781,935	3,875,306	-	2,597,564	1,211,020	435,917	950,627		9月
4,687,680	778,690	3,908,990	-	2,604,306	1,219,880	436,704	947,723		10月
4,694,949	772,464	3,922,485	-	2,600,014	1,221,151	434,017	944,847		11月
4,690,754	760,863	3,929,891	-	2,588,512	1,223,577	432,467	932,468		12月
5,465,600	759,500	4,218,000	488,000	2,696,900	1,267,500	448,500	980,900	平成25年	1月
5,427,600	757,700	4,186,900	482,900	2,687,800	1,264,200	452,100	971,500		2月
5,452,900	756,800	4,213,700	482,400	2,697,000	1,262,700	456,500	977,700		3月
5,398,500	756,900	4,156,200	485,400	2,715,500	1,261,700	455,200	998,600		4月
5,439,600	755,700	4,195,500	488,400	2,718,400	1,260,000	459,800	998,600		5月
5,454,900	757,100	4,200,000	497,800	2,715,000	1,257,200	463,800	994,000		6月
5,467,400	768,200	4,203,300	495,900	2,725,200	1,260,800	463,000	1,001,400		7月
5,449,500	776,500	4,181,100	491,900	2,726,400	1,262,000	461,600	1,002,700		8月
5,453,300	756,700	4,199,400	497,200	2,715,600	1,260,600	459,800	995,300		9月 p
5,456,500	756,100	4,206,000	494,400	2,713,900	1,259,000	462,400	992,500		10月 p
5,454,000	756,100	4,199,000	499,000	2,702,200	1,255,800	460,100	986,400		11月 p
								(参考) 調整値**	
5,367,400	737,800	4,150,800	-	2,674,500	1,238,400	446,800	989,500	平成24年	1月
5,313,600	734,800	4,104,500	-	2,684,600	1,248,500	446,000	990,200		2月
5,344,200	746,300	4,120,300	-	2,706,800	1,249,600	451,800	1,005,800		3月
5,400,000	773,900	4,142,100	-	2,727,600	1,261,100	450,000	1,016,900		4月
5,427,800	775,800	4,165,700	-	2,731,300	1,263,200	448,700	1,019,900		5月
5,417,100	780,600	4,150,700	-	2,731,300	1,263,200	453,900	1,014,600		6月
5,491,600	809,200	4,188,700	-	2,739,600	1,262,500	453,800	1,023,900		7月
5,527,500	816,700	4,213,600	-	2,738,500	1,258,100	456,700	1,024,200		8月
5,469,800	789,000	4,190,200	-	2,726,700	1,256,500	455,900	1,014,700		9月
5,505,500	785,700	4,226,600	-	2,733,800	1,265,700	456,700	1,011,600		10月
5,514,100	779,400	4,241,200	-	2,729,200	1,267,100	453,900	1,008,500		11月
5,509,100	767,700	4,249,200	-	2,717,200	1,269,600	452,300	995,300		12月
								前年同月比 (%)	
-6.2	-9.4	-5.6	-	-4.6	-1.8	-2.2	-8.9	平成24年	1月
-5.7	-7.5	-5.4	-	-4.2	-1.5	-2.2	-8.3		2月
-4.6	-6.2	-4.3	-	-2.9	-1.0	-0.9	-6.2		3月
-2.9	-3.1	-2.9	-	-2.6	-0.2	0.1	-6.6		4月
-2.3	-3.2	-2.1	-	-2.8	0.1	-0.8	-7.1		5月
-2.8	-1.7	-3.0	-	-2.3	0.6	0.3	-6.8		6月
-2.4	-0.8	-2.7	-	-2.6	0.7	-0.7	-7.3		7月
-2.0	-1.6	-2.0	-	-2.2	0.6	0.7	-6.7		8月
-2.4	-2.3	-2.4	-	-2.4	0.6	1.2	-7.6		9月
-2.2	-2.6	-2.1	-	-1.8	1.6	0.6	-6.9		10月
-1.6	-2.7	-1.3	-	-1.8	1.4	0.0	-6.3		11月
-2.0	-2.9	-1.9	-	-1.9	1.6	-1.4	-6.3		12月
1.8	2.9	1.6	-	0.8	2.3	0.4	-0.9	平成25年**	1月
2.1	3.1	2.0	-	0.1	1.3	1.4	-1.9		2月
2.0	1.4	2.3	-	-0.4	1.0	1.0	-2.8		3月
0.0	-2.2	0.3	-	-0.4	0.0	1.2	-1.8		4月
0.2	-2.6	0.7	-	-0.5	-0.3	2.5	-2.1		5月
0.7	-3.0	1.2	-	-0.6	-0.5	2.2	-2.0		6月
-0.4	-5.1	0.3	-	-0.5	-0.1	2.0	-2.2		7月
-1.4	-4.9	-0.8	-	-0.4	0.3	1.1	-2.1		8月
-0.3	-4.1	0.2	-	-0.4	0.3	0.9	-1.9		9月 p
-0.9	-3.8	-0.5	-	-0.7	-0.5	1.2	-1.9		10月 p
-1.1	-3.0	-1.0	-	-1.0	-0.9	1.4	-2.2		11月 p

時系列 第2表 事業所・企業等の

年	月	O		P				R	
		教育、 学習支援業 4)	82 その他の 教育、学習 支援業	医療、福祉	83 医療業	84 保健衛生 5)	85 社会保険・ 社会福祉・ 介護事業 6)	サービス業 (他に分類され ないもの) 7)	88 廃棄物処理業
事業従事者数									
実数(人)									
実数									
平成24年	1月	910,535	910,535	6,436,380	3,808,885	87,752	2,539,743	2,718,667	326,427
	2月	911,102	911,102	6,440,981	3,808,341	86,694	2,545,946	2,736,957	324,216
	3月	905,847	905,847	6,442,671	3,804,986	86,808	2,550,878	2,757,695	324,891
	4月	917,110	917,110	6,501,241	3,860,160	88,826	2,552,255	2,748,526	324,144
	5月	916,134	916,134	6,518,350	3,861,844	90,133	2,566,373	2,750,274	323,130
	6月	914,919	914,919	6,512,747	3,857,090	90,696	2,564,961	2,754,065	323,707
	7月	923,024	923,024	6,543,654	3,861,145	90,767	2,591,742	2,759,539	322,293
	8月	928,550	928,550	6,542,975	3,855,529	90,065	2,597,382	2,757,297	321,979
	9月	923,426	923,426	6,549,271	3,865,835	90,204	2,593,232	2,751,240	321,734
	10月	919,545	919,545	6,565,647	3,874,814	90,549	2,600,283	2,753,226	321,145
	11月	921,308	921,308	6,569,997	3,878,869	90,327	2,600,801	2,757,158	321,671
	12月	918,861	918,861	6,560,168	3,874,787	88,594	2,596,786	2,759,568	320,321
平成25年	1月	912,500	912,500	6,560,100	3,725,400	104,600	2,730,100	3,611,800	347,200
	2月	903,800	903,800	6,551,100	3,725,800	106,300	2,718,900	3,623,300	348,800
	3月	899,000	899,000	6,538,700	3,717,200	110,000	2,711,400	3,660,000	349,300
	4月	897,900	897,900	6,626,500	3,775,100	115,100	2,736,200	3,630,700	344,100
	5月	896,100	896,100	6,631,200	3,782,500	115,700	2,733,000	3,610,400	344,700
	6月	903,000	903,000	6,611,400	3,789,200	115,700	2,706,500	3,617,200	346,200
	7月	902,500	902,500	6,615,400	3,792,500	115,200	2,707,700	3,642,900	348,400
	8月	909,600	909,600	6,618,800	3,784,700	114,200	2,719,900	3,631,700	348,900
	9月 p	900,800	900,800	6,617,100	3,777,100	114,100	2,725,900	3,630,300	347,800
	10月 p	897,100	897,100	6,622,600	3,786,000	114,000	2,722,700	3,632,800	348,100
	11月 p	899,700	899,700	6,620,700	3,786,800	114,700	2,719,200	3,625,400	349,600
(参考) 調整値**									
平成24年	1月	902,800	902,800	6,450,200	3,668,500	106,900	2,674,300	3,563,200	354,200
	2月	903,300	903,300	6,454,800	3,668,000	105,600	2,680,900	3,587,200	351,800
	3月	898,100	898,100	6,456,500	3,664,700	105,700	2,686,100	3,614,400	352,500
	4月	909,300	909,300	6,515,200	3,717,900	108,200	2,687,500	3,602,300	351,700
	5月	908,300	908,300	6,532,300	3,719,500	109,800	2,702,400	3,604,600	350,600
	6月	907,100	907,100	6,526,700	3,714,900	110,500	2,700,900	3,609,600	351,200
	7月	915,200	915,200	6,557,700	3,718,800	110,500	2,729,100	3,616,800	349,700
	8月	920,600	920,600	6,557,000	3,713,400	109,700	2,735,000	3,613,800	349,400
	9月	915,600	915,600	6,563,300	3,723,300	109,900	2,730,700	3,605,900	349,100
	10月	911,700	911,700	6,579,700	3,732,000	110,300	2,738,100	3,608,500	348,500
	11月	913,500	913,500	6,584,100	3,735,900	110,000	2,738,600	3,613,700	349,000
	12月	911,000	911,000	6,574,200	3,731,900	107,900	2,734,400	3,616,800	347,600
前年同月比(%)									
平成24年	1月	-2.5	-2.5	0.9	3.0	-3.5	-1.9	-0.5	-3.0
	2月	-2.7	-2.7	0.8	3.1	-4.4	-2.2	0.2	-4.0
	3月	-3.6	-3.6	1.2	3.0	-4.5	-1.2	-0.4	-4.3
	4月	-0.8	-0.8	0.7	3.0	-6.7	-2.3	-0.1	-4.0
	5月	-0.5	-0.5	1.3	3.5	-5.5	-1.5	-0.4	-5.0
	6月	-1.4	-1.4	1.0	3.2	-6.9	-2.0	-0.3	-4.8
	7月	-0.8	-0.8	1.2	3.3	-5.5	-1.6	-0.3	-4.7
	8月	-1.4	-1.4	1.1	3.0	-4.7	-1.3	-0.4	-5.1
	9月	-1.9	-1.9	1.2	3.3	-5.8	-1.6	-0.6	-5.6
	10月	-1.1	-1.1	1.4	3.7	-7.2	-1.5	-0.6	-6.3
	11月	-0.8	-0.8	1.5	3.9	-7.2	-1.5	-0.8	-6.0
	12月	-1.4	-1.4	1.4	3.6	-6.3	-1.6	-0.7	-6.9
平成25年***	1月	1.1	1.1	1.7	1.6	-2.2	2.1	1.4	-2.0
	2月	0.1	0.1	1.5	1.6	0.7	1.4	1.0	-0.9
	3月	0.1	0.1	1.3	1.4	4.1	0.9	1.3	-0.9
	4月	-1.3	-1.3	1.7	1.5	6.4	1.8	0.8	-2.2
	5月	-1.3	-1.3	1.5	1.7	5.4	1.1	0.2	-1.7
	6月	-0.5	-0.5	1.3	2.0	4.7	0.2	0.2	-1.4
	7月	-1.4	-1.4	0.9	2.0	4.3	-0.8	0.7	-0.4
	8月	-1.2	-1.2	0.9	1.9	4.1	-0.6	0.5	-0.1
	9月 p	-1.6	-1.6	0.8	1.4	3.8	-0.2	0.7	-0.4
	10月 p	-1.6	-1.6	0.7	1.4	3.4	-0.6	0.7	-0.1
	11月 p	-1.5	-1.5	0.6	1.4	4.3	-0.7	0.3	0.2

※ 平成25年1月に調査内容を見直したため、見直し前後で時系列比較が可能となるよう、平成24年の実数を調整した値である。

※※ 平成25年1月に調査内容を見直したため、見直し前後で時系列比較が可能となるよう、平成24年の実数を調整した値を用いて計算している。

4) 「学校教育」を除く。

5) 「保健所」を除く。

6) 「社会保険事業団体」(平成25年1月以降)及び「福祉事務所」を除く。

7) 「政治・経済・文化団体」、「宗教」及び「外国公務」を除く。

産業別事業従事者数（3 / 3）

89 自動車整備業	90 機械等修理業 (別掲を除く)	91 職業紹介・ 労働者派遣業	92 その他の 事業サービス業	95 その他の サービス業	サービス産業 以外	年	月
						事業従事者数	
						実数（人）	
						実数	
301,365	248,874	185,159	1,578,923	77,919	-	平成24年	1月
301,485	250,492	181,897	1,600,744	78,122	-		2月
303,017	256,738	181,734	1,612,800	78,516	-		3月
304,145	256,070	177,546	1,608,264	78,356	-		4月
303,263	253,632	178,643	1,613,371	78,236	-		5月
302,551	254,072	179,779	1,615,332	78,625	-		6月
302,768	254,956	179,636	1,621,385	78,501	-		7月
302,531	253,897	179,752	1,619,928	79,209	-		8月
303,238	252,871	178,664	1,615,280	79,453	-		9月
302,630	256,341	179,977	1,613,109	80,023	-		10月
302,676	257,124	181,466	1,614,487	79,735	-		11月
303,000	256,968	181,251	1,618,437	79,591	-		12月
260,900	265,200	339,300	2,348,700	50,500	28,700	平成25年	1月
258,800	267,900	331,900	2,365,800	50,200	28,800		2月
258,400	260,200	324,700	2,417,400	50,000	35,500		3月
257,200	257,900	326,500	2,394,800	50,200	39,500		4月
255,800	257,100	323,500	2,379,600	49,800	33,400		5月
257,400	258,500	323,500	2,382,000	49,600	33,500		6月
260,100	257,400	323,200	2,403,800	49,900	33,500		7月
258,100	256,900	320,200	2,397,700	49,900	33,600		8月
257,000	257,300	325,800	2,392,700	49,800	33,300		9月 p
259,300	253,100	322,400	2,400,300	49,600	33,500		10月 p
257,000	254,100	320,500	2,394,400	49,800	33,800		11月 p
						(参考) 調整値**	
259,800	257,200	349,400	2,292,500	49,500	-	平成24年	1月
259,900	258,900	343,300	2,324,200	49,700	-		2月
261,200	265,300	343,000	2,341,700	49,900	-		3月
262,100	264,600	335,100	2,335,100	49,800	-		4月
261,400	262,100	337,100	2,342,500	49,700	-		5月
260,800	262,600	339,300	2,345,400	50,000	-		6月
261,000	263,500	339,000	2,354,100	49,900	-		7月
260,800	262,400	339,200	2,352,000	50,400	-		8月
261,400	261,300	337,200	2,345,300	50,500	-		9月
260,800	264,900	339,600	2,342,100	50,900	-		10月
260,900	265,700	342,500	2,344,100	50,700	-		11月
261,200	265,600	342,000	2,349,900	50,600	-		12月
						前年同月比 (%)	
-4.8	-6.8	-2.7	2.5	-5.1	-	平成24年	1月
-4.5	-6.5	-2.9	3.9	-4.2	-		2月
-3.7	-4.4	-2.7	2.2	-3.7	-		3月
-3.0	-4.4	-2.4	2.4	-1.5	-		4月
-4.7	-6.9	-2.0	3.0	-2.3	-		5月
-4.3	-5.7	-1.7	2.7	-1.4	-		6月
-4.4	-4.4	-1.7	2.4	-1.5	-		7月
-4.9	-4.1	-1.0	2.2	-0.6	-		8月
-4.2	-4.9	-1.4	2.0	-0.4	-		9月
-3.8	-3.3	-1.7	1.8	0.7	-		10月
-3.8	-2.8	-1.6	1.2	0.3	-		11月
-3.5	-2.3	-0.7	1.6	-2.4	-		12月
0.4	3.1	-2.9	2.5	2.0	-	平成25年***	1月
-0.4	3.5	-3.3	1.8	1.0	-		2月
-1.1	-1.9	-5.3	3.2	0.2	-		3月
-1.9	-2.5	-2.6	2.6	0.8	-		4月
-2.1	-1.9	-4.0	1.6	0.2	-		5月
-1.3	-1.6	-4.7	1.6	-0.8	-		6月
-0.3	-2.3	-4.7	2.1	0.0	-		7月
-1.0	-2.1	-5.6	1.9	-1.0	-		8月
-1.7	-1.5	-3.4	2.0	-1.4	-		9月 p
-0.6	-4.5	-5.1	2.5	-2.6	-		10月 p
-1.5	-4.4	-6.4	2.1	-1.8	-		11月 p

第1表 事業所・企業等の産業別売上高，従業員上の地位別事業従事者数

平成25年11月速報

事業所・企業等の産業	母集団 事業所・ 企業等数	売上高  (百万円)	事業従事者数 (人)					
			総数	うち			うち 臨時雇用者	うち 別経営の 事業所・ 企業等か らの出向・ 派遣
				常用雇用者	正社員・ 正職員	正社員・ 正職員 以外		
合計	2,748,415	29,482,551	28,303,900	23,081,700	13,104,300	9,977,400	966,900	858,400
サービス産業計	2,748,315	29,403,842	28,270,100	23,052,000	13,084,600	9,967,400	966,900	854,800
G 情報通信業	67,182	4,793,352	1,919,600	1,601,400	1,407,600	193,700	26,600	174,900
37 通信業	6,977	1,783,300	225,200	187,000	154,300	32,700	1,600	32,500
38 放送業	1,146	363,001	81,100	64,200	49,900	14,300	1,000	12,800
39 情報サービス業	34,035	1,809,452	1,242,500	1,052,900	962,900	90,000	12,800	108,100
40 インターネット附随サービス業	5,678	178,415	84,400	66,000	57,200	8,800	3,000	6,500
41 映像・音声・文字情報制作業	19,346	659,183	286,500	231,300	183,400	47,900	8,300	15,100
H 運輸業，郵便業	117,292	5,377,636	3,668,100	3,300,400	2,447,500	852,900	98,100	110,900
42 鉄道業	351	696,191	273,900	264,800	236,000	28,800	2,400	5,200
43 道路旅客運送業	28,749	2,172,608	564,600	514,500	398,200	116,400	7,500	6,100
44 道路貨物運送業	63,146	2,178,576	1,882,600	1,691,700	1,315,200	376,500	61,100	41,300
45 水運業	3,563	586,522	59,500	48,200	43,100	5,100	900	2,800
47 倉庫業	8,277	322,298	190,300	160,700	86,900	73,800	4,000	17,300
48 運輸に附帯するサービス業	13,097	897,830	387,800	319,400	230,300	89,000	18,400	34,200
4* 航空運輸業，郵便業 (信書便事業を含む)	109	423,612	309,400	301,100	137,700	163,300	3,900	4,100
K 不動産業，物品賃貸業	390,346	3,979,690	1,664,700	998,300	651,500	346,700	34,800	48,500
68 不動産取引業	67,283	1,103,266	361,100	245,200	192,000	53,100	5,000	10,600
69 不動産賃貸業・管理業	295,325	1,559,654	927,400	437,700	261,500	176,200	13,600	23,900
70 物品賃貸業	27,738	1,316,769	376,200	315,400	198,000	117,400	16,200	14,000
L 学術研究，専門・技術サービス業 1)	230,475	2,168,763	1,715,700	1,286,300	1,040,700	245,600	35,200	77,200
72 専門サービス業 2) (他に分類されないもの)	117,010	499,581	628,500	442,300	352,000	90,400	10,900	17,700
73 広告業	11,140	787,567	159,300	130,300	105,900	24,400	4,800	7,000
74 技術サービス業 (他に分類されないもの)	102,325	881,615	927,900	713,700	582,800	130,800	19,500	52,500
M 宿泊業，飲食サービス業	718,126	2,288,751	5,454,000	4,233,300	1,006,200	3,227,100	282,200	74,300
75 宿泊業	57,530	566,549	756,100	597,600	266,100	331,500	50,000	30,800
76 飲食店	630,714	1,528,249	4,199,000	3,183,500	647,000	2,536,500	221,100	36,000
77 持ち帰り・配達飲食サービス業	29,882	193,953	499,000	452,200	93,100	359,100	11,100	7,500
N 生活関連サービス業，娯楽業	496,894	3,837,916	2,702,200	1,944,600	895,400	1,049,200	128,400	77,400
78 洗濯・理容・美容・浴場業	384,357	446,367	1,255,800	771,900	405,000	366,900	33,500	21,300
79 その他の生活関連サービス業 3)	56,946	817,386	460,100	357,500	178,100	179,400	25,500	15,200
80 娯楽業	55,592	2,574,162	986,400	815,200	312,300	502,900	69,400	40,900
O 教育，学習支援業 4)	158,604	294,554	899,700	683,600	275,400	408,200	52,900	22,400
82 その他の教育，学習支援業	158,604	294,554	899,700	683,600	275,400	408,200	52,900	22,400
82a うち社会教育，職業・教育支援施設	22,144	68,012	225,700	209,200	118,300	91,000	4,000	8,400
82b うち学習塾，教養・技能教授業	132,133	178,630	594,100	405,500	109,100	296,400	46,600	11,400
P 医療，福祉	360,010	3,690,950	6,620,700	5,975,000	3,734,100	2,240,900	151,400	106,400
83 医療業	238,774	2,877,510	3,786,800	3,302,400	2,373,300	929,100	67,200	72,200
84 保健衛生 5)	4,218	48,569	114,700	100,600	60,000	40,600	10,100	1,900
85 社会保険・社会福祉・介護事業 6)	117,018	764,871	2,719,200	2,572,000	1,300,900	1,271,100	74,000	32,200
R サービス業(他に分類されないもの) 7)	209,387	2,972,230	3,625,400	3,029,200	1,626,100	1,403,200	157,300	163,000
88 廃棄物処理業	22,201	347,909	349,600	293,600	227,300	66,300	3,500	17,400
89 自動車整備業	58,913	179,850	257,000	166,100	143,100	23,000	2,600	4,000
90 機械等修理業(別掲を除く)	29,454	347,976	254,100	197,000	167,200	29,800	5,500	18,300
91 職業紹介・労働者派遣業	16,992	532,182	320,500	267,200	175,100	92,100	18,900	11,000
92 その他のサービス業	74,600	1,515,818	2,394,400	2,061,000	890,500	1,170,500	125,300	111,000
95 その他のサービス業	7,228	48,494	49,800	44,300	22,800	21,400	1,500	1,300
サービス産業以外	100	78,709	33,800	29,700	19,700	10,000	0	3,600

- 1) 「学術・開発研究機関」を除く。
- 2) 「純粋持株会社」を除く。
- 3) 「家事サービス業」を除く。
- 4) 「学校教育」を除く。
- 5) 「保健所」を除く。
- 6) 「社会保険事業団体」及び「福祉事務所」を除く。
- 7) 「政治・経済・文化団体」、「宗教」及び「外国公務」を除く。

第2表 事業活動の産業別需要の状況

平成25年11月速報

事業活動の産業	割合 (%)				需要状況D I (増加した) － (減少した)
	1 増加した	2 減少した	3 特段の 変化はない	4 わからない	
サービス産業計	19.8	19.0	57.0	4.1	0.8
G 情報通信業	20.3	17.7	56.8	5.3	2.6
37 通信業	17.9	17.4	58.1	6.6	0.5
38 放送業	21.3	17.0	59.9	1.7	4.3
39 情報サービス業	20.0	16.2	57.2	6.6	3.9
40 インターネット付随サービス業	26.5	17.0	51.7	4.8	9.6
41 映像・音声・文字情報制作業	19.2	22.5	54.5	3.8	-3.4
H 運輸業，郵便業	24.4	17.2	54.1	4.3	7.2
42 鉄道路業	23.7	11.1	62.1	3.2	12.6
43 道路旅客運送業	20.8	22.6	53.3	3.3	-1.8
44 道路貨物運送業	28.9	18.5	46.8	5.8	10.5
45 水運業	24.2	16.4	54.3	5.1	7.8
47 倉庫業	21.6	16.4	57.5	4.4	5.2
48 運輸に附帯するサービス業	26.7	16.7	53.0	3.6	10.0
4* 航空運輸業，郵便業 (信書便事業を含む)	22.0	20.0	52.0	6.0	2.0
K 不動産業，物品賃貸業	15.1	16.3	64.9	3.7	-1.3
68 不動産取引業	19.6	20.8	54.2	5.4	-1.2
69 不動産賃貸業・管理業	11.6	15.2	70.3	2.9	-3.7
70 物品賃貸業	24.9	16.0	54.1	5.0	8.8
L 学術研究，専門・技術サービス業 1)	18.6	18.1	58.5	4.8	0.5
72 専門サービス業 (他に分類されないもの) 2)	15.1	20.0	60.9	4.0	-4.9
73 広告業	23.2	23.6	49.2	3.9	-0.4
74 技術サービス業 (他に分類されないもの)	20.2	15.0	59.1	5.7	5.1
M 宿泊業，飲食サービス業	27.6	23.7	44.6	4.1	3.9
75 宿泊業	32.9	22.9	41.2	3.0	9.9
76 飲食店	27.6	23.0	45.0	4.4	4.6
77 持ち帰り・配達飲食サービス業	17.4	28.4	49.5	4.7	-11.1
N 生活関連サービス業，娯楽業	22.8	26.0	47.2	3.9	-3.2
78 洗濯・理容・美容・浴場業	15.5	30.9	48.5	5.1	-15.3
79 その他の生活関連サービス業 3)	24.4	24.4	46.9	4.2	0.0
80 娯楽業	24.5	25.3	46.9	3.3	-0.8
O 教育，学習支援業 4)	16.8	16.5	63.4	3.3	0.4
82 その他の教育，学習支援業	16.8	16.5	63.4	3.3	0.4
82a うち社会教育，職業・教育支援施設	18.5	13.3	64.0	4.3	5.2
82b うち学習塾，教養・技能教授業	14.2	21.1	62.3	2.4	-6.9
P 医療，福祉	16.4	19.1	61.2	3.3	-2.7
83 医療業	15.0	20.5	61.0	3.5	-5.5
84 保健衛生 5)	17.2	9.7	71.6	1.5	7.5
85 社会保険・社会福祉・介護事業 6)	22.0	17.9	57.1	3.0	4.1
R サービス業(他に分類されないもの) 7)	19.3	17.4	59.3	4.0	1.8
88 廃棄物処理業	18.9	12.5	64.7	3.8	6.4
89 自動車整備業	25.7	21.0	47.6	5.7	4.8
90 機械等修理業(別掲を除く)	19.2	18.3	55.4	7.1	1.0
91 職業紹介・労働者派遣業	22.7	24.5	49.8	3.1	-1.8
92 その他の事業サービス業	19.3	16.8	60.3	3.6	2.5
95 その他のサービス業	14.1	13.2	69.1	3.6	0.9

1) 「学術・開発研究機関」を除く。

2) 「純粋株式会社」を除く。

3) 「家事サービス業」を除く。

4) 「学校教育」を除く。

5) 「保健所」を除く。

6) 「社会保険事業団体」及び「福祉事務所」を除く。

7) 「政治・経済・文化団体」、「宗教」及び「外国公務」を除く。

第3表 事業活動の産業、事業所・

平成25年11月速報

事業活動の産業	事業所・企業等						
	合計	サービス産業計	G 情報通信業	37 通信業	38 放送業	39 情報サービス業	40 インターネット 附随サービス業
合計	29,482,551	29,403,842	4,793,352	1,783,300	363,001	1,809,452	178,415
サービス産業計	28,576,021	28,561,303	4,612,923	1,763,709	355,544	1,679,719	172,628
G 情報通信業	4,568,311	4,564,280	4,522,111	1,757,288	352,856	1,632,086	164,362
37 通信業	1,726,861	1,724,788	1,724,257	1,689,218	26,403	5,489	2,676
38 放送業	326,531	326,531	326,513	5,124	319,683	-	-
39 情報サービス業	1,658,523	1,656,687	1,639,325	29,569	0	1,606,642	1,637
40 インターネット附随サービス業	220,627	220,585	202,532	33,345	739	14,171	151,735
41 映像・音声・文字情報制作業	635,768	635,689	629,484	32	6,031	5,784	8,314
H 運輸業、郵便業	5,110,854	5,108,713	211	0	-	186	-
42 鉄道業	589,525	589,499	-	-	-	-	-
43 道路旅客運送業	278,373	278,373	-	-	-	-	-
44 道路貨物運送業	1,988,567	1,988,485	124	-	-	99	-
45 水運業	556,585	556,277	31	-	-	31	-
47 倉庫業	327,829	327,723	56	-	-	56	-
48 運輸に附帯するサービス業	955,202	953,618	-	-	-	-	-
4* 航空運輸業、郵便業 (信書便事業を含む)	414,772	414,736	0	0	-	-	-
K 不動産業、物品賃貸業	3,776,713	3,774,577	20,374	57	1,029	4,525	1,042
68 不動産取引業	1,138,493	1,137,824	-	-	-	-	-
69 不動産賃貸業・管理業	1,474,770	1,473,960	16,192	55	1,029	1,355	38
70 物品賃貸業	1,163,449	1,162,793	4,182	2	-	3,170	1,004
L 学術研究、専門・技術サービス業	2,122,097	2,121,343	17,592	156	48	9,453	6,051
72 専門サービス業 (他に分類されないもの)	493,783	493,533	1,713	111	-	599	740
73 広告業	775,101	775,101	8,066	22	45	1,177	5,311
74 技術サービス業 (他に分類されないもの)	853,213	852,710	7,812	23	3	7,678	-
M 宿泊業、飲食サービス業	2,264,527	2,263,596	2,099	175	17	1,692	39
75 宿泊業	507,264	507,251	1,795	117	4	1,652	-
76 飲食店	1,556,706	1,555,831	274	30	13	41	39
77 持ち帰り・配達飲食サービス業	200,557	200,514	29	29	-	-	-
N 生活関連サービス業、娯楽業	3,782,503	3,782,223	3,639	14	170	433	329
78 洗濯・理容・美容・浴場業	439,847	439,818	0	0	-	-	-
79 その他の生活関連サービス業	815,911	815,808	591	5	-	432	154
80 娯楽業	2,526,745	2,526,597	3,048	9	170	1	175
O 教育、学習支援業	292,785	292,635	4,838	32	8	857	29
82 その他の教育、学習支援業	292,785	292,635	4,838	32	8	857	29
82a うち社会教育、職業・教育支援施設	66,470	66,470	1,579	13	8	695	29
82b うち学習塾、教養・技能教授業	179,671	179,521	3,132	5	-	94	-
P 医療、福祉	3,694,299	3,693,876	332	3	-	330	-
83 医療業	2,893,615	2,893,192	319	-	-	319	-
84 保健衛生	49,698	49,698	-	-	-	-	-
85 社会保険・社会福祉・介護事業	750,986	750,986	14	3	-	11	-
R サービス業(他に分類されないもの)	2,963,931	2,960,059	41,728	5,984	1,416	30,157	777
88 廃棄物処理業	342,328	342,021	17	17	-	-	-
89 自動車整備業	179,080	179,075	-	-	-	-	-
90 機械等修理業(別掲を除く)	359,575	356,998	19,185	34	-	19,097	54
91 職業紹介・労働者派遣業	514,334	514,167	1,679	13	2	1,423	191
92 その他の事業サービス業	1,519,213	1,518,398	20,823	5,920	1,407	9,620	532
95 その他のサービス業	49,400	49,400	24	-	7	17	-
その他の	906,530	842,539	180,429	19,591	7,457	129,733	5,787

- 1) 「学術・開発研究機関」を除く。
- 2) 「純粋持株会社」を除く。
- 3) 「家事サービス業」を除く。
- 4) 「学校教育」を除く。
- 5) 「保健所」を除く。
- 6) 「社会保険事業団体」及び「福祉事務所」を除く。
- 7) 「政治・経済・文化団体」、「宗教」及び「外国公務」を除く。



企業等の産業別売上高（1／3）

（単位 百万円）

の 産 業										事業活動の産業
41 映像・音声・ 文字情報制作業	H 運輸業、郵便業	42 鉄道業	43 道路旅客運送業	44 道路貨物運送業	45 水運業	47 倉庫業	48 運輸に附帯する サービス業	4* 航空運輸業、 郵便業 (信書便事業 を含む)		
659,183	5,377,636	696,191	272,608	2,178,576	586,522	322,298	897,830	423,612	合計	
641,323	5,214,944	665,334	267,214	2,103,599	582,461	303,352	877,673	415,312	サービス産業計	
615,520	593	7	46	414	-	30	96	0	G	
470	107	-	46	62	-	-	-	-	37	
1,707	6	6	-	-	-	-	-	-	38	
1,477	480	1	-	353	-	30	96	-	39	
2,542	-	-	-	-	-	-	-	-	40	
609,324	0	-	-	-	-	-	-	0	41	
25	5,100,002	612,015	258,147	2,075,929	581,673	293,372	864,369	414,498	H	
-	588,371	587,551	710	34	0	-	76	-	42	
-	277,452	20,916	256,526	10	-	-	-	-	43	
25	1,987,056	127	5	1,935,120	6,351	19,017	24,179	2,256	44	
-	556,016	76	22	6,263	545,401	-	4,254	-	45	
-	327,006	6	-	52,227	5,471	247,708	21,301	292	47	
-	949,470	614	883	81,531	24,136	26,647	814,558	1,101	48	
-	414,632	2,725	1	745	313	-	0	410,848	4*	
13,720	64,823	38,654	5,939	3,662	193	8,247	8,128	0	K	
-	7,778	5,787	1,318	25	17	631	0	-	68	
13,714	50,679	32,813	2,045	2,563	171	7,303	5,783	0	69	
6	6,366	54	2,576	1,073	6	313	2,344	0	70	
1,884	11,449	557	2	9,072	-	30	1,228	561	L	
263	30	-	-	-	-	30	-	-	72	
1,511	166	144	2	20	-	-	-	-	73	
109	11,253	412	-	9,052	-	-	1,228	561	74	
176	10,466	9,206	581	34	350	104	192	-	M	
23	5,338	4,717	268	-	332	-	21	-	75	
152	5,056	4,489	294	2	18	104	149	-	76	
-	72	-	18	32	-	-	22	-	77	
2,693	6,300	3,136	1,494	1,258	161	-	116	134	N	
-	122	99	23	-	-	-	-	-	78	
-	3,294	424	1,240	1,253	152	-	91	134	79	
2,693	2,884	2,613	231	5	9	-	26	-	80	
3,912	490	341	61	49	22	-	16	1	O	
3,912	490	341	61	49	22	-	16	1	82	
834	414	341	17	19	22	-	16	-	82a	
3,032	31	0	-	31	-	-	-	-	82b	
-	1,307	1,272	5	-	-	-	30	-	P	
-	1,239	1,239	-	-	-	-	-	-	83	
-	2	-	-	-	-	-	2	-	84	
-	66	32	5	-	-	-	29	-	85	
3,394	19,514	147	940	13,180	62	1,568	3,497	118	R	
-	330	-	-	300	29	-	1	-	88	
-	1,886	111	387	1,056	-	-	332	-	89	
-	801	-	-	213	-	-	516	72	90	
50	37	-	13	24	-	-	-	-	91	
3,343	16,459	36	541	11,587	33	1,568	2,648	46	92	
-	-	-	-	-	-	-	-	-	95	
17,860	162,692	30,857	5,394	74,977	4,061	18,946	20,157	8,300	その他	

第3表 事業活動の産業，事業所・

平成25年11月速報

事業活動の産業	事業所・企業等							
	K 不動産業， 物品賃貸業	68 不動産取引業	69 不動産賃貸業 ・管理業	70 物品賃貸業	L 学術研究， 専門・技術 サービス業 1)	72 専門サービス業 (他に分類され ないもの) 2)	73 広告業	
合計	3,979,690	1,103,266	1,559,654	1,316,769	2,168,763	499,581	787,567	
サービス産業計	3,722,500	1,066,261	1,496,738	1,159,502	2,106,506	488,143	784,620	
G 情報通信業	780	0	335	445	29,349	10,100	17,275	
37 通信業	58	-	16	42	0	0	-	
38 放送業	-	-	-	-	-	-	-	
39 情報サービス業	380	0	59	321	11,859	9,730	170	
40 インターネット附随サービス業	315	-	232	82	15,511	203	15,294	
41 映像・音声・文字情報制作業	28	-	28	-	1,978	167	1,811	
H 運輸業，郵便業	2,106	73	1,460	572	678	23	30	
42 鉄道業	28	11	17	-	191	-	-	
43 道路旅客運送業	90	56	34	-	-	-	-	
44 道路貨物運送業	536	-	64	472	30	-	30	
45 水運業	104	-	104	-	-	-	-	
47 倉庫業	391	5	378	8	-	-	-	
48 運輸に附帯するサービス業	908	1	815	92	401	23	-	
4* 航空運輸業，郵便業 (信書便事業を含む)	48	-	48	-	56	-	-	
K 不動産業，物品賃貸業	3,667,980	1,055,740	1,462,074	1,150,165	1,667	698	195	
68 不動産取引業	1,128,239	1,016,566	111,014	658	268	266	-	
69 不動産賃貸業・管理業	1,390,004	38,291	1,348,672	3,040	1,263	417	81	
70 物品賃貸業	1,149,737	883	2,387	1,146,467	136	15	114	
L 学術研究，専門・技術サービス業 1)	10,723	4,807	2,140	3,776	2,055,231	467,158	763,686	
72 専門サービス業 (他に分類されないもの) 2)	4,449	2,967	857	626	467,446	467,058	4	
73 広告業	194	9	154	31	763,733	55	763,678	
74 技術サービス業 (他に分類されないもの)	6,080	1,831	1,129	3,120	824,052	45	4	
M 宿泊業，飲食サービス業	13,676	2,212	11,388	76	8,379	8,333	2	
75 宿泊業	6,660	682	5,979	-	44	-	-	
76 飲食店	6,221	742	5,404	76	3,228	3,226	2	
77 持ち帰り・配達飲食サービス業	794	788	6	-	5,107	5,107	-	
N 生活関連サービス業，娯楽業	6,189	1,418	3,658	1,113	96	44	44	
78 洗濯・理容・美容・浴場業	1,331	245	249	837	1	1	-	
79 その他の生活関連サービス業 3)	959	340	619	-	53	-	44	
80 娯楽業	3,899	833	2,790	276	42	42	-	
O 教育，学習支援業 4)	327	70	255	2	1,340	1,124	-	
82 その他の教育，学習支援業	327	70	255	2	1,340	1,124	-	
82a うち社会教育，職業・教育支援施設	179	-	177	2	1,302	1,088	-	
82b うち学習塾，教養・技能教授業	79	-	79	-	15	13	-	
P 医療，福祉	740	345	303	91	76	31	-	
83 医療業	-	-	-	-	9	9	-	
84 保健衛生業 5)	79	-	79	-	28	-	-	
85 社会保険・社会福祉・介護事業 6)	661	345	224	91	39	22	-	
R サービス業(他に分類されないもの) 7)	19,981	1,595	15,125	3,261	9,688	633	3,388	
88 廃棄物処理業	-	-	-	-	1,106	-	-	
89 自動車整備業	1,025	-	4	1,020	-	-	-	
90 機械等修理業(別掲を除く)	1,300	-	547	753	2,156	-	-	
91 職業紹介・労働者派遣業	614	-	610	4	577	10	308	
92 その他の事業サービス業	16,800	1,595	13,722	1,483	5,849	623	3,080	
95 その他のサービス業	242	-	242	-	-	-	-	
その他	257,190	37,006	62,916	157,268	62,258	11,438	2,947	

- 1) 「学術・開発研究機関」を除く。
- 2) 「純粋持株会社」を除く。
- 3) 「家事サービス業」を除く。
- 4) 「学校教育」を除く。
- 5) 「保健所」を除く。
- 6) 「社会保険事業団体」及び「福祉事務所」を除く。
- 7) 「政治・経済・文化団体」、「宗教」及び「外国公務」を除く。

企業等の産業別売上高（2／3）

（単位 百万円）

の 産 業									事業活動の産業
74 技術サービス業 (他に分類され ないもの)	M 宿泊業、 飲食サービス業	75 宿泊業	76 飲食店	77 持ち帰り・配達 飲食サービス業	N 生活関連 サービス業、 娯楽業	78 洗濯・理容・ 美容・浴場業	79 その他の 生活関連 サービス業 3)	80 娯楽業	
881,615	2,288,751	566,549	1,528,249	193,953	3,837,916	446,367	817,386	2,574,162	合計
833,743	2,254,812	551,108	1,510,786	192,918	3,787,499	442,013	804,219	2,541,267	サービス産業計
1,974	17	8	9	-	607	16	83	509	G
-	-	-	-	-	16	16	-	-	37
-	-	-	-	-	-	-	-	-	38
1,959	6	6	-	-	323	-	20	303	39
15	-	-	-	-	42	-	-	42	40
-	12	2	9	-	226	-	63	163	41
625	621	385	236	-	2,639	-	2,512	127	H
191	389	384	5	-	98	-	33	64	42
-	1	1	-	-	293	-	293	-	43
-	1	-	1	-	4	-	4	-	44
-	88	0	88	-	38	-	-	38	45
-	-	-	-	-	6	-	6	-	47
378	142	-	142	-	2,200	-	2,175	25	48
56	-	-	-	-	-	-	-	-	4*
774	5,184	4,685	426	72	8,186	549	844	6,792	K
2	20	18	2	-	621	22	3	596	68
765	4,981	4,667	260	54	5,884	136	321	5,427	69
7	182	-	164	18	1,680	391	520	770	70
824,387	13,473	149	13,324	-	1,837	5	629	1,203	L
383	13,408	93	13,315	-	1,137	5	109	1,023	72
-	10	0	9	-	295	-	114	180	73
824,004	56	56	-	-	405	-	405	-	74
44	2,203,597	516,701	1,494,456	192,440	23,307	4,214	2,970	16,123	M
44	489,137	487,895	1,242	-	3,534	54	1,082	2,399	75
-	1,520,189	28,770	1,490,140	1,280	19,747	4,160	1,877	13,709	76
-	194,271	36	3,074	191,161	26	-	10	15	77
9	19,521	17,408	2,113	-	3,743,957	436,850	795,739	2,511,368	N
-	445	267	178	-	437,805	436,801	39	965	78
9	13,404	12,897	507	-	795,676	-	795,500	176	79
-	5,673	4,244	1,429	-	2,510,476	49	200	2,510,227	80
216	874	677	197	-	840	17	-	824	O
216	874	677	197	-	840	17	-	824	82
214	790	633	157	-	20	4	-	17	82a
3	40	0	40	-	710	13	-	697	82b
46	8,940	8,926	14	-	129	4	126	-	P
-	8,926	8,926	-	-	-	-	-	-	83
28	-	-	-	-	-	-	-	-	84
18	14	-	14	-	129	4	126	-	85
5,667	2,584	2,168	11	405	5,997	359	1,317	4,321	R
1,106	54	54	-	-	-	-	-	-	88
-	7	7	-	-	-	-	-	-	89
2,156	69	69	-	-	3,532	-	6	3,526	90
259	-	-	-	-	30	-	-	30	91
2,146	1,530	1,125	0	405	2,240	359	1,152	729	92
-	923	912	11	-	194	-	158	36	95
47,873	33,940	15,441	17,463	1,036	50,417	4,354	13,167	32,896	その他

第3表 事業活動の産業，事業所・

平成25年11月速報

事業活動の産業	事業所・企業等						
	O 教育， 学習支援業 4)	82 その他の 教育，学習 支援業			P 医療，福祉	83 医療業	84 保健衛生 5)
		82a うち社会教育， 職業・ 教育支援施設	82b うち学習塾， 教養・ 技能教授業				
合計	294,554	294,554	68,012	178,630	3,690,950	2,877,510	48,569
サービス産業計	288,627	288,627	65,971	175,322	3,685,679	2,875,422	48,561
G 情報通信業	4,051	4,051	3,767	283	296	296	-
37 通信業	0	0	-	0	-	-	-
38 放送業	-	-	-	-	-	-	-
39 情報サービス業	149	149	74	75	296	296	-
40 インターネット附属サービス業	477	477	476	1	-	-	-
41 映像・音声・文字情報制作業	3,424	3,424	3,217	207	-	-	-
H 運輸業，郵便業	1	1	1	-	-	-	-
42 鉄道業	0	0	0	-	-	-	-
43 道路旅客運送業	1	1	1	-	-	-	-
44 道路貨物運送業	-	-	-	-	-	-	-
45 水運業	-	-	-	-	-	-	-
47 倉庫業	-	-	-	-	-	-	-
48 運輸に附帯するサービス業	-	-	-	-	-	-	-
4* 航空運輸業，郵便業 (信書便事業を含む)	-	-	-	-	-	-	-
K 不動産業，物品賃貸業	427	427	53	167	459	57	-
68 不動産取引業	1	1	-	1	41	-	-
69 不動産賃貸業・管理業	407	407	53	147	328	57	-
70 物品賃貸業	19	19	-	19	91	-	-
L 学術研究，専門・技術サービス業 1)	104	104	13	91	136	27	24
72 専門サービス業 (他に分類されないもの) 2)	36	36	7	29	85	-	-
73 広告業	62	62	-	62	-	-	-
74 技術サービス業 (他に分類されないもの)	7	7	7	-	51	27	24
M 宿泊業，飲食サービス業	151	151	98	14	426	-	22
75 宿泊業	47	47	0	14	397	-	-
76 飲食店	103	103	98	-	29	-	22
77 持ち帰り・配達飲食サービス業	-	-	-	-	-	-	-
N 生活関連サービス業，娯楽業	464	464	235	183	148	-	-
78 洗濯・理容・美容・浴場業	27	27	27	-	16	-	-
79 その他の生活関連サービス業 3)	30	30	-	30	131	-	-
80 娯楽業	408	408	209	153	-	-	-
O 教育，学習支援業 4)	281,359	281,359	60,692	174,582	27	-	-
82 その他の教育，学習支援業	281,359	281,359	60,692	174,582	27	-	-
82a うち社会教育，職業・教育支援施設	59,819	59,819	59,758	62	-	-	-
82b うち学習塾，教養・技能教授業	175,349	175,349	934	174,385	27	-	-
P 医療，福祉	2	2	-	2	3,681,172	2,875,002	48,515
83 医療業	-	-	-	-	2,882,495	2,873,568	-
84 保健衛生 5)	-	-	-	-	49,586	1,382	48,205
85 社会保険・社会福祉・介護事業 6)	2	2	-	2	749,091	53	310
R サービス業(他に分類されないもの) 7)	2,067	2,067	1,110	0	3,015	39	-
88 廃棄物処理業	-	-	-	-	33	33	-
89 自動車整備業	12	12	-	-	-	-	-
90 機械等修理業(別掲を除く)	0	0	-	0	-	-	-
91 職業紹介・労働者派遣業	915	915	903	-	1,301	-	-
92 その他の事業サービス業	1,139	1,139	205	-	1,680	5	-
95 その他のサービス業	2	2	2	-	-	-	-
その他の	5,926	5,926	2,041	3,308	5,270	2,088	8

- 1) 「学術・開発研究機関」を除く。
- 2) 「純粋持株会社」を除く。
- 3) 「家事サービス業」を除く。
- 4) 「学校教育」を除く。
- 5) 「保健所」を除く。
- 6) 「社会保険事業団体」及び「福祉事務所」を除く。
- 7) 「政治・経済・文化団体」、「宗教」及び「外国公務」を除く。

企業等の産業別売上高（3／3）

（単位 百万円）

の 産 業									サービス産業 以外	事業活動の産業
85 社会保険・ 社会福祉・ 介護事業 6)	R サービス業 (他に分類さ れないもの) 7)	88 廃棄物処理業	89 自動車整備業	90 機械等修理業 (別掲を除く)	91 職業紹介・ 労働者派遣業	92 その他の 事業サービス業	95 その他の サービス業			
764,871	2,972,230	347,909	179,850	347,976	532,182	1,515,818	48,494	78,709	合計	
761,697	2,887,812	343,527	176,782	330,624	522,494	1,466,038	48,348	14,718	サービス産業計	
-	6,475	-	128	1,184	2,843	2,318	4	4,030	G	
-	350	-	-	37	97	216	-	2,073	37	
-	12	-	-	-	-	12	-	-	38	
-	3,868	-	128	953	1,248	1,536	4	1,836	39	
-	1,708	-	-	175	1,387	146	-	42	40	
-	537	-	-	19	111	408	-	79	41	
-	2,454	235	182	-	0	1,993	44	2,141	H	
-	422	-	-	-	-	422	-	26	42	
-	536	-	-	-	-	536	-	-	43	
-	734	104	36	-	-	550	44	82	44	
-	-	-	-	-	-	-	-	308	45	
-	264	97	-	-	0	167	-	106	47	
-	498	34	145	-	-	319	-	1,584	48	
-	-	-	-	-	-	-	-	36	4*	
402	5,479	31	90	96	153	4,334	775	2,136	K	
41	856	0	-	-	-	855	-	670	68	
270	4,222	31	89	88	153	3,087	775	810	69	
91	401	-	1	8	-	392	-	656	70	
85	10,798	168	-	17	1,709	8,904	-	754	L	
85	5,228	44	-	-	145	5,039	-	251	72	
-	2,576	-	-	-	1,562	1,013	-	-	73	
-	2,993	124	-	17	2	2,851	-	503	74	
404	1,495	20	-	32	59	1,384	1	931	M	
397	297	20	-	32	59	186	-	13	75	
7	984	-	-	-	-	983	1	875	76	
-	214	-	-	-	-	214	-	43	77	
148	1,909	51	-	-	2	1,796	60	280	N	
16	71	-	-	-	-	69	1	29	78	
131	1,670	-	-	-	2	1,656	13	102	79	
-	168	51	-	-	-	71	46	148	80	
27	2,539	-	4	128	1,900	507	-	150	O	
27	2,539	-	4	128	1,900	507	-	150	82	
-	2,366	-	4	128	1,900	334	-	0	82a	
27	139	-	-	-	-	139	-	150	82b	
757,655	1,177	-	-	-	231	946	-	423	P	
8,927	204	-	-	-	30	174	-	423	83	
-	3	-	-	-	-	3	-	-	84	
748,728	970	-	-	-	200	769	-	-	85	
2,976	2,855,486	343,021	176,378	329,168	515,598	1,443,857	47,464	3,872	R	
-	340,481	340,272	-	-	-	198	10	307	88	
-	176,145	5	176,140	-	-	-	-	6	89	
-	329,954	6	31	327,887	888	1,141	-	2,577	90	
1,301	509,014	19	-	382	502,593	6,020	-	167	91	
1,675	1,451,878	2,719	207	898	12,069	1,435,947	37	815	92	
-	48,015	-	-	-	48	550	47,417	-	95	
3,174	84,418	4,382	3,068	17,352	9,688	49,780	147	63,992	その他	

[今後の公表予定]

公表予定日	速報	確報
平成26年2月27日(木)	平成25年12月分 平成25年10～12月期	平成25年9月分 平成25年7～9月期
3月28日(金)	平成26年1月分	平成25年10月分
4月30日(水)	平成26年2月分	平成25年11月分

〈内容に関する問合せ先〉



## 総務省統計局

統計調査部 経済統計課審査発表第一係

〒162-8668 東京都新宿区若松町19番1号

電話 : (03) 5273-1170

FAX : (03) 5273-1498

Eメール : e-shinsa@soumu.go.jp

・ホームページURL <http://www.stat.go.jp/data/mssi/index.htm>

・この冊子は、次のURLからダウンロードできます。

<http://www.stat.go.jp/data/mssi/kekka/index.htm>

サービス産業動向調査

検索

・政府統計の総合窓口 (e-Stat) <http://www.e-stat.go.jp/>

### 【お願い】

- ・本調査の統計データを引用・転載する場合には、必ず、出典（総務省「サービス産業動向調査」）の表記をお願いします。
- ・サービス産業動向調査結果を引用・転載された場合はお手数ですが、使用目的及び掲載先を経済統計課審査発表第一係（e-shinsa@soumu.go.jp）まで御連絡ください。御連絡いただいた情報は、利用者の皆様に有用性の高い統計を提供するために利用させていただきます。御協力をお願いします。