

「サービス産業動向調査」 平成25年10月分結果（速報）

1. サービス産業の売上高等[※]

▶ 月間売上高は、28.7兆円。前年同月比0.1%の減少。

（9月の前年同月比（0.1%）に比べ、0.2ポイント低下。）

- ・減少：「生活関連サービス業、娯楽業」、「教育、学習支援業」など5産業
- ・増加：「情報通信業」、「医療、福祉」など4産業

▶ 前年同月と比べた需要の状況は、-2.6（需要状況DI）。

（9月の需要状況DI（-1.2）に比べ、1.4ポイント低下。）

- ・「増加した」18.1%、「減少した」20.6%、「特段の変化はない」57.3%

2. サービス産業の事業従事者数^{※※}

▶ 事業従事者数は、2826万人。前年同月比0.2%の増加。

- ・増加：「情報通信業」、「不動産業、物品賃貸業」など5産業
- ・減少：「教育、学習支援業」、「宿泊業、飲食サービス業」など4産業

※ 事業活動別の集計であり、ここで用いる「産業」は事業活動ごとに分類

※※ 本調査の調査対象である事業所・企業等を単位とした集計であり、ここで用いる「産業」は主要な事業活動により分類

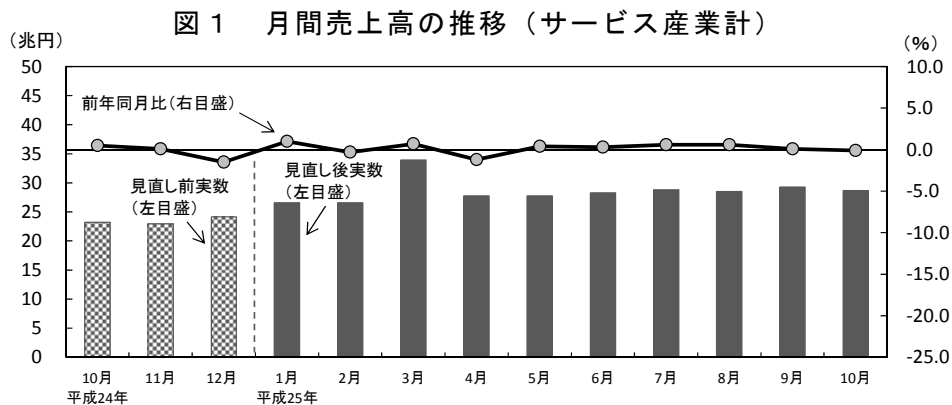
なお、平成25年1月から調査内容の見直しを行ったため、25年の前年同月比については、この見直しにより生じた段差を調整した値（24年の実数を調整した値）で計算しています。

平成25年10月分結果の概要

1 サービス産業の売上高等（事業活動別の集計）

（1）月間売上高の推移

10月の月間売上高は、28.7兆円。前年同月比0.1%の減少。



	平成24年			平成25年									
	10月	11月	12月	1月	2月	3月	4月	5月	6月	7月	8月	9月	10月
実数(兆円)	23.2	22.9	24.2	26.6	26.6	33.9	27.8	27.7	28.3	28.8	28.5	29.3	28.7
前年同月比(%)	0.5	0.1	-1.5	1.0	-0.3	0.7	-1.2	0.4	0.3	0.6	0.6	0.1	-0.1
前年同月比の前月差(ポイント)	-0.4	-0.4	-1.6	2.5	-1.3	1.0	-1.9	1.6	-0.1	0.3	0.0	-0.5	-0.2

(2) 産業別月間売上高

- ・減少：「生活関連サービス業、娯楽業」（3.9兆円、前年同月比5.0%減）、「教育、学習支援業」（0.3兆円、同3.4%減）など5産業
- ・増加：「情報通信業」（4.5兆円、同6.0%増）、「医療、福祉」（3.8兆円、同1.2%増）など4産業

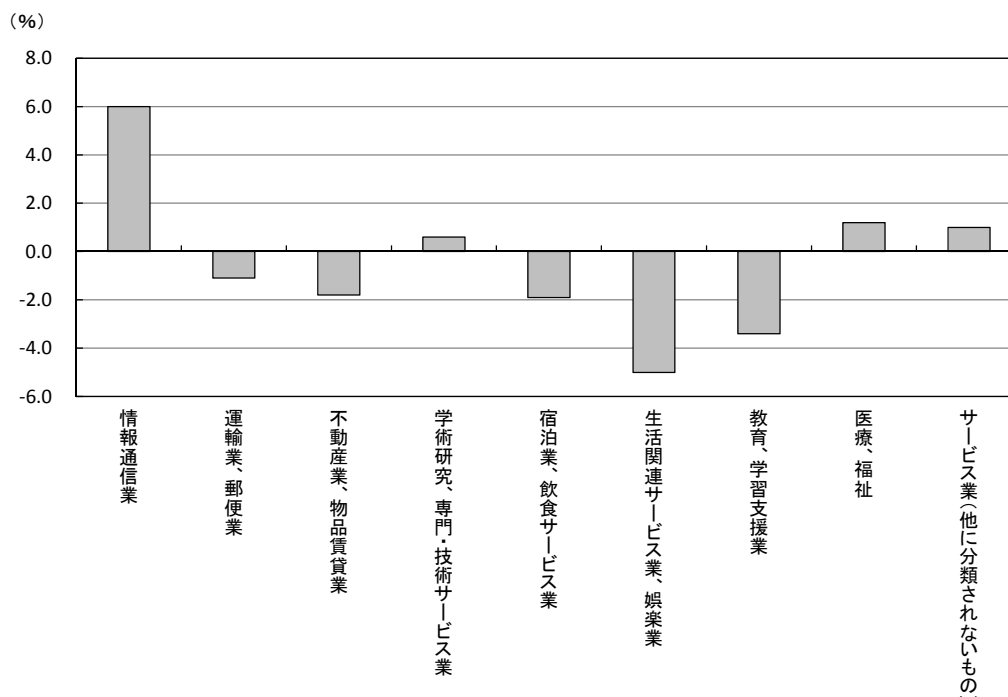
表1 月間売上高一産業大分類別（平成25年10月）

産業(大分類)	実数(百万円)	前年同月比(%)	寄与度(参考)
サービス産業計	28,684,158	-0.1	-0.1
情報通信業	4,450,530	6.0	0.88
運輸業、郵便業	5,189,833	-1.1	-0.20
不動産業、物品賃貸業	3,763,937	-1.8	-0.24
学術研究、専門・技術サービス業 1)	2,068,509	0.6	0.04
宿泊業、飲食サービス業	2,244,327	-1.9	-0.15
生活関連サービス業、娯楽業 2)	3,927,925	-5.0	-0.71
教育、学習支援業 3)	283,743	-3.4	-0.03
医療、福祉 4)	3,796,055	1.2	0.16
サービス業(他に分類されないもの) 5)	2,959,298	1.0	0.10

注1)「学術・開発研究機関」及び「純粋持株会社」を除く。注2)「家事サービス業」を除く。注3)「学校教育」を除く。

注4)「保健所」、「社会保険事業団体」及び「福祉事務所」を除く。注5)「政治・経済・文化団体」、「宗教」及び「外国公務」を除く。以下同じ。

図2 月間売上高の前年同月比一産業大分類別（平成25年10月）



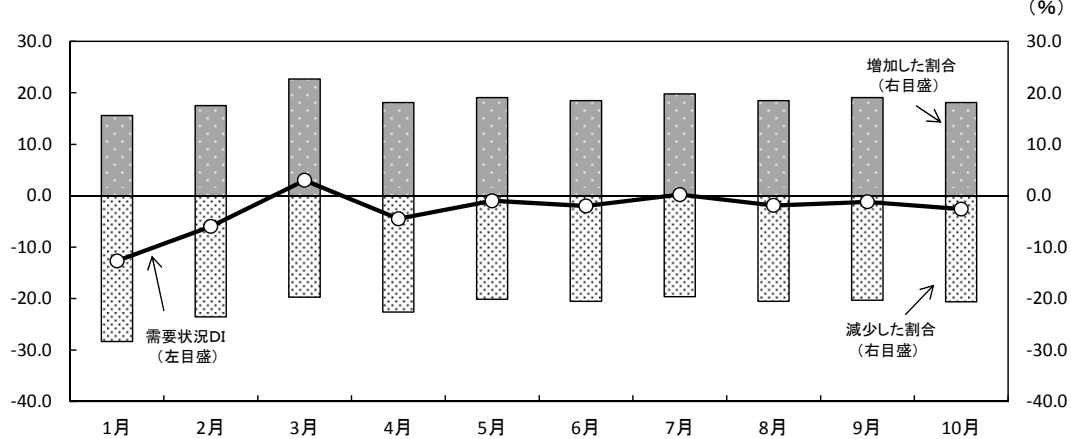
(3) 需要の状況

10月の需要状況DIは、-2.6。

前年同月と比べた需要の状況は、「増加した」が18.1%、「減少した」が20.6%、「特段の変化はない」が57.3%となり、「増加した」から「減少した」を減じた需要状況DIは-2.6となっている。

注) 需要の状況は、事業活動ごとに、主要なサービスの需要量（利用者数、契約数、取扱件数など）について、前年同月と比べた増減である。需要の状況が「増加した」、「減少した」、「特段の変化はない」及び「わからない」の4つの回答の構成比を作成し、「増加した」から「減少した」を減じたものを需要状況DIとしている。

図3 需要状況DI（前年同月と比べた需要の状況）の推移（サービス産業計）

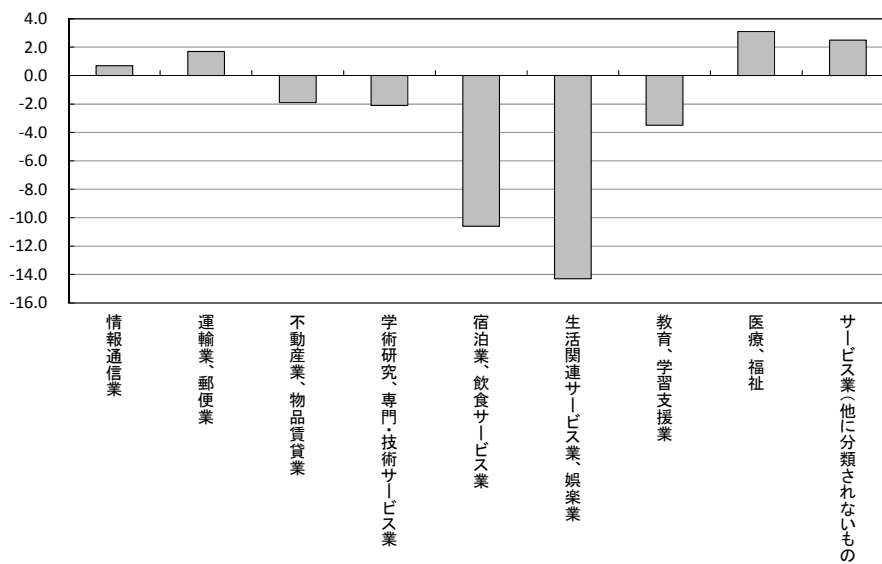


注) 減少した割合はマイナスで表章

表2 需要状況DI（前年同月と比べた需要の状況）－産業大分類別

産業(大分類)	需要状況DI	
	10月	9月(前月)
サービス産業計	-2.6	-1.2
情報通信業	0.7	5.1
運輸業, 郵便業	1.7	2.5
不動産業, 物品賃貸業	-1.9	-0.7
学術研究, 専門・技術サービス業	-2.1	1.4
宿泊業, 飲食サービス業	-10.6	-5.1
生活関連サービス業, 娯楽業	-14.3	-12.5
教育, 学習支援業	-3.5	-3.2
医療, 福祉	3.1	0.4
サービス業(他に分類されないもの)	2.5	-0.2

図4 需要状況DI（前年同月と比べた需要の状況）－産業大分類別（平成25年10月）

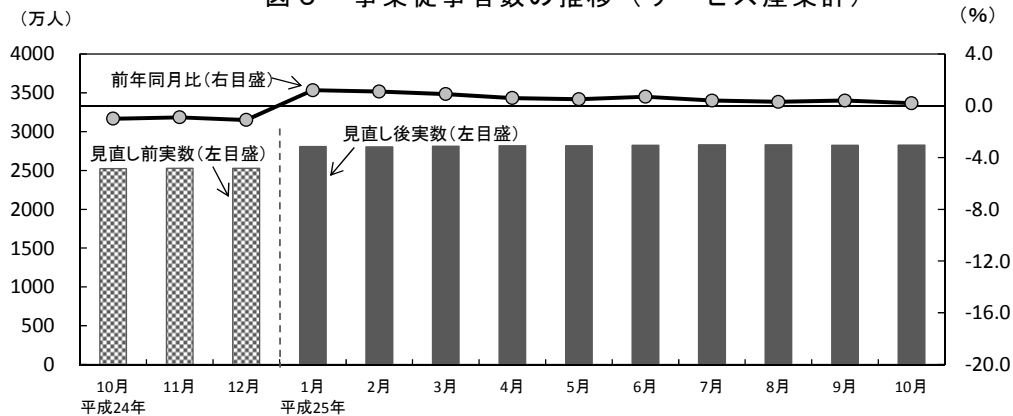


2 サービス産業の事業従事者数（事業所・企業等単位の集計）

（1）事業従事者数の推移

10月の事業従事者数は、2826万人。前年同月比0.2%の増加。

図5 事業従事者数の推移（サービス産業計）



	平成24年			平成25年											
	10月	11月	12月	1月	2月	3月	4月	5月	6月	7月	8月	9月	10月		
実数(万人)	2524	2527	2527	2808	2806	2813	2818	2819	2825	2831	2830	2825	2826		
前年同月比(%)	-1.0	-0.9	-1.1	1.2	1.1	0.9	0.6	0.5	0.7	0.4	0.3	0.4	0.2		
前年同月比の前月差(ポイント)	0.3	0.1	-0.2	2.3	-0.1	-0.2	-0.3	-0.1	0.2	-0.3	-0.1	0.1	-0.2		

（2）産業別事業従事者数

- ・増加：「情報通信業」（191万人、前年同月比2.5%増）、「不動産業、物品賃貸業」（166万人、同2.3%増）など5産業
- ・減少：「教育、学習支援業」（90万人、同1.6%減）、「宿泊業、飲食サービス業」（546万人、同0.9%減）など4産業

表3 事業従事者数－産業大分類別（平成25年10月）

産業(大分類)	実数(千人)	前年同月比(%)	寄与度(参考)
サービス産業計	28,262	0.2	0.2
情報通信業	1,915	2.5	0.17
運輸業、郵便業	3,655	-0.7	-0.10
不動産業、物品賃貸業	1,662	2.3	0.13
学術研究、専門・技術サービス業	1,707	1.5	0.09
宿泊業、飲食サービス業	5,457	-0.9	-0.17
生活関連サービス業、娯楽業	2,714	-0.7	-0.07
教育、学習支援業	897	-1.6	-0.05
医療、福祉	6,623	0.7	0.15
サービス業(他に分類されないもの)	3,633	0.7	0.09

図6 事業従事者数の前年同月比－産業大分類別（平成25年10月）

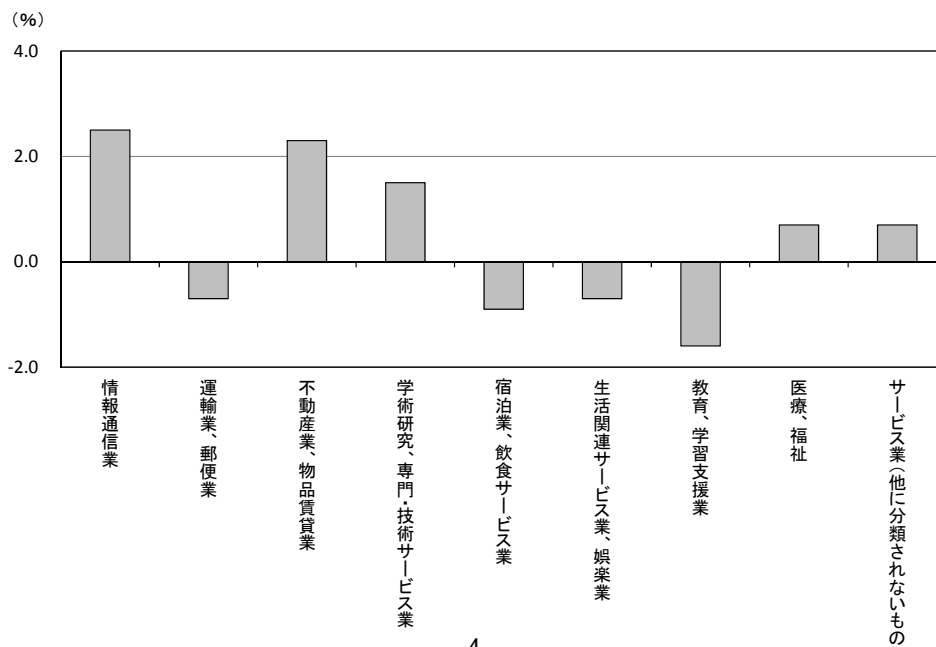


表4 月間売上高、需要の状況及び事業従事者数－産業中分類別（平成25年10月）

産業（中分類）	事業活動別の集計			事業所・企業等単位の集計	
	月間売上高		需要の状況	事業従事者数	
	実数（百万円）	前年同月比（%）	需要状況D1	実数（千人）	前年同月比（%）
サービス産業計	28,684,158	-0.1	-2.6	28,262	0.2
情報通信業	4,450,530	6.0	0.7	1,915	2.5
通信業	1,713,131	11.6	-1.3	229	1.8
放送業	306,131	5.8	4.9	80	0.8
情報サービス業	1,585,571	-1.0	2.5	1,229	2.0
インターネット附随サービス業	226,707	12.0	8.4	88	13.9
映像・音声・文字情報制作業	618,990	11.4	-8.8	289	2.4
運輸業，郵便業	5,189,833	-1.1	1.7	3,655	-0.7
鉄道業	632,090	-3.1	-16.2	274	2.1
道路旅客運送業	281,093	3.1	-6.6	568	-1.3
道路貨物運送業	1,992,282	0.6	18.7	1,867	-2.7
水運業	557,847	3.1	-3.5	60	-4.3
倉庫業	333,687	3.7	3.1	191	2.5
運輸に附帯するサービス業	970,438	-1.2	3.2	386	0.8
航空運輸業，郵便業（信書郵便業を含む）	422,395	-	-3.8	309	-
不動産業，物品賃貸業	3,763,937	-1.8	-1.9	1,662	2.3
不動産取引業	1,155,595	-9.6	0.7	361	2.1
不動産賃貸業・管理業	1,507,151	0.8	-4.4	929	-0.6
物品賃貸業	1,101,191	4.5	5.7	372	10.3
学術研究，専門・技術サービス業1)	2,068,509	0.6	-2.1	1,707	1.5
専門サービス業（他に分類されないもの）2)	489,151	1.9	-2.9	630	2.4
広告業	733,943	6.3	-1.6	155	5.5
技術サービス業（他に分類されないもの）	845,416	-5.6	-1.6	922	0.1
宿泊業，飲食サービス業	2,244,327	-1.9	-10.6	5,457	-0.9
宿泊業	516,463	-7.2	4.2	756	-3.8
飲食店	1,525,980	-0.1	-16.0	4,206	-0.5
持ち帰り・配達飲食サービス業	201,883	-	-9.3	494	-
生活関連サービス業，娯楽業	3,927,925	-5.0	-14.3	2,714	-0.7
洗濯・理容・美容・浴場業	452,753	-1.9	-10.8	1,259	-0.5
その他の生活関連サービス業3)	811,697	5.4	-5.6	462	1.2
娯楽業	2,663,474	-8.4	-22.4	993	-1.9
教育，学習支援業4)	283,743	-3.4	-3.5	897	-1.6
医療，福祉	3,796,055	1.2	3.1	6,623	0.7
医療業	2,929,858	-0.8	1.6	3,786	1.4
保健衛生5)	54,440	21.9	6.9	114	3.4
社会保険・社会福祉・介護事業6)	811,756	8.2	7.5	2,723	-0.6
サービス業（他に分類されないもの）7)	2,959,298	1.0	2.5	3,633	0.7
廃棄物処理業	345,840	7.2	8.4	348	-0.1
自動車整備業	180,612	-0.4	0.9	259	-0.6
機械等修理業（別掲を除く）	343,579	-3.0	-2.2	253	-4.5
職業紹介・労働者派遣業	516,102	-1.7	-1.5	322	-5.1
その他の事業サービス業	1,522,737	1.7	4.1	2,400	2.5
その他のサービス業	50,428	-4.3	2.7	50	-2.6

注1) 「学術・開発研究機関」を除く。

注2) 「純粋持株会社」を除く。

注3) 「家事サービス業」を除く。

注4) 「学校教育」を除く。

注5) 「保健所」を除く。

注6) 「社会保険事業団体」及び「福祉事務所」を除く。

注7) 「政治・経済・文化団体」、「宗教」及び「外国公務」を除く。

サービス産業動向調査の月次調査の概要

1 調査の目的

サービス産業の生産・雇用等の状況を把握し、GDPの四半期別速報（QE）を始めとする各種経済指標の精度向上等に資することを目的としています。

なお、調査は、サービス産業の毎月の動向を明らかにする月次調査と都道府県別の状況を明らかにする年次調査からなります。以下、月次調査について記述します。

2 調査の対象

調査は、平成21年経済センサス基礎調査時に存在した事業所・企業等の中から、次に掲げる産業を主産業とする全国の事業所・企業等のうち、統計的手法によって選定された約39,000事業所・企業等（事業所：約26,000、企業等：約13,000）を対象に行っています。

〈サービス産業の範囲〉

この調査におけるサービス産業の範囲は、日本標準産業分類（平成19年11月改定）における「G情報通信業」、「H運輸業、郵便業」、「K不動産業、物品賃貸業」、「L学術研究、専門・技術サービス業」、「M宿泊業、飲食サービス業」、「N生活関連サービス業、娯楽業」、「O教育、学習支援業」、「P医療、福祉」、「Rサービス業（他に分類されないもの）」です。

なお、「学術・開発研究機関」、「純粋持株会社」、「家事サービス業」、「学校教育」、「保健所」、「社会保険事業団体」、「福祉事務所」、「政治・経済・文化団体」、「宗教」及び「外国公務」を調査対象から除外しています。また、中分類ごとに設けられている小分類「管理、補助的経済活動を行う事業所」に属する事業所を除きます。

〔平成25年1月からは、24年12月まで調査対象としていた「学術・開発研究機関」、「純粋持株会社」及び「社会保険事業団体」を除外し、「持ち帰り・配達飲食サービス業」を加えました。〕

※「企業」とは、事業活動を行う法人（外国の会社を除く。）及び個人経営の事業所をいいます。また、「企業等」とは、企業と、国・地方公共団体が運営する公営企業等をいいます。

3 抽出方法

(1) 企業等

ア 小分類「371固定電気通信業」、同「372移動電気通信業」、同「381公共放送業（有線放送業を除く）」、中分類「42鉄道業」、同「46航空運輸業」又は同「49郵便業（信書便事業を含む）」等の事業所の抽出による調査がなじまない産業に属する企業等を継続的に調査の対象としています。

イ ア以外の産業に属し、資本金・出資金・基金（以下「資本金等」という。）が1億円以上の会社企業を、継続的に調査（しつ皆）の対象としています。

(2) 事業所

上記(1)ア以外の産業に属し、上記(1)ア又はイに該当する企業等に属さない事業所に対して、産業、事業従事者規模別層化抽出により標本抽出しています。また、事業所を標本抽出する場合、一定規模以上の層をしつ皆層（全数調査）としています。

調査対象事業所は、調査結果の安定性及び前年同月比結果等の精度向上を図る観点から、原則として2年間継続して調査し、2年に1度交替します。

4 調査事項

「事業所・企業等の月間売上高」及び「事業所・企業等の需要の状況」を調査しており、企業等については、事業活動別にこれらを調査しています。また、「事業所・企業等の月末の事業従事者数及びその内訳」も調査しています。

5 調査の方法

調査は、民間調査機関に委託し、調査対象事業所・企業等の事業主が配布された調査票に記入することにより実施しています。調査票の配布・回収は、郵送調査又はオンライン調査により行っています。

6 調査結果

(1) 公表時期

調査結果は、速報及び確報により公表します。

速報：原則、調査対象とする月の翌々月の下旬に公表

確報：原則、調査対象とする月の5か月後の下旬に公表

(2) 結果の利用に当たっての留意事項

この調査は、平成21年経済センサス基礎調査を基本とし、調査結果に抽出率の逆数を乗じて復元推定しており、結果数値には標本誤差が含まれます。調査の実施に当たっては、平成21年経済センサス基礎調査後に新設等され調査対象と判明した事業所・企業等についても、調査対象又は調査対象候補としています。また、調査対象事業所が廃業した場合は代替の事業所を選定して調査対象としています。

また、集計期限内に調査票が回収できない事業所についても、一定の統計的手法により結果を推定しており、それにより生ずる誤差も含まれます。

参 考

第三次産業におけるサービス産業動向調査の調査対象産業

- : サービス産業動向調査の対象
 ■ : サービス産業動向調査の対象外

産 業 分 類	平成21年経済センサス基礎調査結果	
	事業所数 (千事業所)	従業者数 (千人)
F 電気・ガス・熱供給・水道業	9	302
G 情報通信業	78	1,725
37 通信業	9	193
38 放送業	2	72
39 情報サービス業	39	1,109
40 インターネット付随サービス業	6	65
41 映像・音声・文字情報制作業	22	286
H 運輸業, 郵便業	149	3,612
42 鉄道業	5	275
43 道路旅客運送業	30	622
44 道路貨物運送業	77	1,793
45 水運業	4	55
46 航空運輸業	1	53
47 倉庫業	11	200
48 運輸に附帯するサービス業	16	351
49 郵便業 (信書便事業を含む)	4	261
I 卸売業, 小売業	1,555	12,697
J 金融業, 保険業	92	1,589
K 不動産業, 物品賃貸業	409	1,551
68 不動産取引業	71	352
69 不動産賃貸業・管理業	304	889
70 物品賃貸業	33	311
L 学術研究, 専門・技術サービス業	244	1,898
71 学術・開発研究機関	7	304
72 専門サービス業 (他に分類されないもの)	119	610
73 広告業	12	134
74 技術サービス業 (他に分類されないもの)	107	850
M 宿泊業, 飲食サービス業	781	5,737
75 宿泊業	61	770
76 飲食店	673	4,422
77 持ち帰り・配達飲食サービス業	47	545
N 生活関連サービス業, 娯楽業	515	2,751
78 洗濯・理容・美容・浴場業	389	1,280
79 その他の生活関連サービス業 1)	63	446
80 娯楽業	62	1,025
O 教育, 学習支援業	225	3,087
81 学校教育	59	2,164
82 その他の教育, 学習支援業	167	923
P 医療, 福祉	375	6,386
83 医療業	240	3,509
84 保健衛生	5	124
85 社会保険・社会福祉・介護事業	130	2,753
Q 複合サービス事業	39	407
R サービス業 (他に分類されないもの)	375	4,684
88 廃棄物処理業	23	329
89 自動車整備業	59	272
90 機械等修理業 (別掲を除く)	34	271
91 職業紹介・労働者派遣業	19	915
92 その他の事業サービス業	84	2,276
93 政治・経済・文化団体	51	283
94 宗教	98	291
95 その他のサービス業	7	48
96 外国公	—	—
S 公務 (他に分類されるものを除く)	41	1,869
第 三 次 産 業 計	4,886	48,294
うちサービス産業動向調査の対象 2)	2,932	28,254

注1) 「家事サービス」を除く。

注2) 「純粋持株会社」、「保健所」、「社会保険事業団体」及び「福祉事務所」を除く。

出典：総務省統計局「平成21年経済センサス基礎調査」結果

調査対象産業に含まれる主な業種

産業分類	主な業種
G 情報通信業	
37 通信業	固定電気通信業 / 移動電気通信業
38 放送業	公共放送業 / 民間放送業 / 有線放送業
39 情報サービス業	ソフトウェア業 / 情報処理・提供サービス業
40 インターネット附随サービス業	インターネット附随サービス業
41 映像・音声・文字情報制作業	映像情報制作・配給業 / 音声情報制作業 / 新聞業 / 出版業 / 広告制作業
H 運輸業、郵便業	
42 鉄道業	鉄道業
43 道路旅客運送業	一般乗合旅客自動車運送業 / 一般乗用旅客自動車運送業 / 一般貸切旅客自動車運送業
44 道路貨物運送業	一般貨物自動車運送業 / 特定貨物自動車運送業 / 貨物軽自動車運送業 / 集配利用運送業
45 水運業	外航海運業 / 沿海海運業 / 内陸水運業 / 船舶貸渡業
47 倉庫業	倉庫業 / 冷蔵倉庫業
48 運輸に附帯するサービス業	港湾運送業 / 貨物運送取扱業 / 運送代理店 / こん包業 / 運輸施設提供業
4* 航空運輸業、郵便業(信書便事業を含む)	航空運送業 / 航空機使用業 / 郵便業(信書便事業を含む)
K 不動産業、物品賃貸業	
68 不動産取引業	建物売買業、土地売買業 / 不動産代理業・仲介業
69 不動産賃貸業・管理業	不動産賃貸業 / 貸家業、貸間業 / 駐車場業 / 不動産管理業
70 物品賃貸業	各種物品賃貸業 / 産業用機械器具賃貸業 / 事務用機械器具賃貸業 / 自動車賃貸業 / スポーツ・娯楽用品賃貸業
L 学術研究、専門・技術サービス業 1)	
72 専門サービス業(他に分類されないもの) 2)	法律事務所、特許事務所 / 公証人役場、司法書士事務所、土地家屋調査士事務所 / 行政書士事務所 / 公認会計士事務所、税理士事務所 / 社会保険労務士事務所 / デザイン業 / 著述・芸術家業 / 経営コンサルタント業
73 広告業	広告業
74 技術サービス業(他に分類されないもの)	獣医学 / 土木建築サービス業 / 機械設計業 / 商品・非破壊検査業 / 計量証明業 / 写真業
M 宿泊業、飲食サービス業	
75 宿泊業	旅館、ホテル / 簡易宿所 / 下宿業
76 飲食店	食堂、レストラン / 専門料理店 / そば・うどん店 / すし店 / 酒場、ビヤホール / バー、キャバレー、ナイトクラブ / 喫茶店
77 持ち帰り・配達飲食サービス業	持ち帰り飲食サービス業 / 配達飲食サービス業
N 生活関連サービス業、娯楽業	
78 洗濯・理容・美容・浴場業	洗濯業 / 理容業 / 美容業 / 一般公衆浴場業
79 その他の生活関連サービス業 3)	旅行業 / 衣服裁縫修理業 / 物品預り業 / 火葬・墓地管理業 / 冠婚葬祭業
80 娯楽業	映画館 / 興行場、興行団 / 競輪・競馬等の競走場、競技団 / スポーツ施設提供業 / 公園、遊園地 / 遊戯場
O 教育、学習支援業 4)	
82 その他の教育、学習支援業	
82a 社会教育、職業・教育支援施設	社会教育 / 職業・教育支援施設
82b 学習塾、教養・技能教授業	学習塾 / 教養・技能教授業
P 医療、福祉	
83 医療業	病院 / 一般診療所 / 歯科診療所 / 助産・看護業 / 療術業
84 保健衛生 5)	健康相談施設
85 社会保険・社会福祉・介護事業 6)	児童福祉事業 / 老人福祉・介護事業 / 障害者福祉事業
R サービス業(他に分類されないもの) 7)	
88 廃棄物処理業	一般廃棄物処理業 / 産業廃棄物処理業
89 自動車整備業	自動車整備業
90 機械等修理業(別掲を除く)	機械修理業 / 電気機械器具修理業 / 表具業
91 職業紹介・労働者派遣業	職業紹介業 / 労働者派遣業
92 その他の事業サービス業	速記・ワープロ入力・複写業 / 建物サービス業 / 警備業
95 その他のサービス業	集会場 / と畜場

注 1) 「学術・開発研究機関」を除く。

注 2) 「純粋持株会社」を除く。

注 3) 「家事サービス業」を除く。

注 4) 「学校教育」を除く。

注 5) 「保健所」を除く。

注 6) 「社会保険事業団体」及び「福祉事務所」を除く。

注 7) 「政治・経済・文化団体」、「宗教」及び「外国公務」を除く。

統計表

[時系列]	第1表	事業活動の産業別売上高及び需要状況D I
	第2表	事業所・企業等の産業別事業従事者数
[月次]	第1表	事業所・企業等の産業別売上高，従業上の地位別事業従事者数（平成25年10月分）
	第2表	事業活動の産業別需要の状況（平成25年10月分）
	第3表	事業活動の産業，事業所・企業等の産業別売上高（平成25年10月分）

【利用上の注意】

- 平成25年1月に調査内容を見直したため、実数を直接時系列比較する際は注意を要する。
＜主な変更内容＞
 - ① 調査対象産業の一部変更（「学術・開発研究機関」、「純粋持株会社」及び「社会保険事業団体」を除外、「持ち帰り・配達飲食サービス業」を追加）
 - ② 調査内容の一部変更（会社以外の法人及び法人でない団体における事業・活動を継続するための収入を売上高から除外）
 - ③ 母集団の変更（平成18年事業所・企業統計調査から平成21年経済センサス基礎調査に変更）
 - ④ 調査の方法の一部変更（資本金1億円以上の企業及び一部産業の企業は、事業所単位から企業単位の調査に変更）
- 前年同月比の算出方法は、以下のとおりである。

$$\text{前年同月比（\%）} = \{ (\text{当年該当月値} - \text{前年該当月値}) / \text{前年該当月値} \} \times 100$$

ただし、平成25年の前年同月比は、見直し前後で時系列比較が可能となるよう、以下のとおり前年（24年）の該当月値の公表済みの産業ごとの値を調整※して計算している。

※上記の対象産業の変更分や母集団の変更分等を全て含めたもの。

$$\text{調整係数} = \text{25年1月調査票前月値} / \text{24年12月調査票当月値}$$

$$\text{24年該当月値（調整値）} = \text{24年該当月値} \times \text{調整係数}$$

$$\text{前年同月比（\%）} =$$

$$\{ (\text{25年該当月値} - \text{24年該当月値（調整値）}) / \text{24年該当月値（調整値）} \} \times 100$$

- 本調査の結果は平成21年経済センサス基礎調査の結果に合わせて復元推定している。
なお、集計期間内に調査票が回収できない事業所・企業等についても、経済センサスや客体の公開情報等を基に結果数値を推計している。
ただし、需要の状況については、復元推定せず、企業等は事業活動ごと、事業所は事業所ごとに回答を基に集計している。
- 本調査は標本調査であるため、事業所・企業等数、売上高、事業従事者数等の結果数値には標本誤差が含まれている。
- 結果数値は表章単位未満を四捨五入（平成25年1月以降の事業従事者数は百人未満を四捨五入）しているため、総数と内訳の合計とは必ずしも一致しない。
- 統計表中の「-」は該当数値のないことを示す。
- 「p」が付された年月の結果数値は、速報値である。

【用語の解説】

- 「売上高」：サービスの提供や物品の販売の対価として得られたもの（消費税等の間接税を含む。）で、仕入高や給与などの経費を差し引く前の金額である。
- 「事業従事者」：当該事業所・企業等で実際に働いている人（「出向又は派遣として他の企業などで働いている人」を含まず、「他の企業などから来て（出向又は派遣）この事業所・企業等で働いている人」を含む。）
- 「需要の状況」：事業所ごと又は企業等の事業活動ごとに、主要なサービスの需要量（利用者数、契約数、取扱件数など）について、前年同月と比べた増減である。需要の状況が「増加した」、「減少した」、「特段の変化はない」及び「わからない」の4つの回答の構成比を作成し、「増加した」から「減少した」を減じたものを需要状況D Iとしている。
- 「事業所・企業等の産業」：事業所においては当該事業所の事業活動により、また、企業等においては傘下事業所を含めた全体の主要な事業活動によりそれぞれ分類した、事業所・企業等を単位とした産業分類である。
- 「事業活動の産業」：事業所・企業等が行う事業活動を単位とした産業分類である。なお、事業所においては、単一の事業活動のみを行っているものとみなしている。

時系列 第1表 事業活動の産業別

年 月	合計	サービス産業計	G						
			情報通信業	37 通信業	38 放送業	39 情報サービス業	40 インターネット 附属サービス業	41 映像・音声・ 文字情報制作業	
売上高 実数 (百万円)									
実額									
平成24年									
1月	-	21,310,206	3,021,703	968,482	288,504	1,127,437	71,764	565,516	
2月	-	21,595,117	3,120,249	996,444	234,304	1,215,679	79,185	594,637	
3月	-	27,274,367	4,668,842	1,237,106	337,831	2,272,308	97,104	724,494	
4月	-	22,751,776	3,097,301	1,038,382	298,738	1,111,659	70,417	578,105	
5月	-	22,381,507	3,034,515	1,032,318	291,589	1,105,273	74,423	530,911	
6月	-	22,852,257	3,421,765	1,045,594	294,335	1,435,584	75,924	570,329	
7月	-	23,192,468	3,208,801	1,097,396	305,524	1,172,063	73,021	560,796	
8月	-	22,928,125	3,145,031	1,082,544	291,676	1,164,561	72,593	533,658	
9月	-	23,684,859	3,789,171	1,070,762	309,528	1,743,395	84,345	581,141	
10月	-	23,241,620	3,184,026	1,110,522	293,158	1,155,475	75,994	548,877	
11月	-	22,932,778	3,350,681	1,188,722	298,463	1,180,331	76,247	606,918	
12月	-	24,151,821	3,735,577	1,219,611	312,245	1,494,546	85,175	624,000	
平成25年									
1月	27,331,888	26,585,901	4,316,625	1,636,496	295,613	1,609,035	206,129	569,352	
2月	27,395,304	26,576,476	4,421,431	1,651,034	288,753	1,665,782	213,096	602,766	
3月	35,140,562	33,925,461	6,449,797	1,840,417	335,627	3,255,840	254,382	763,531	
4月	28,676,427	27,760,257	4,263,757	1,637,602	304,869	1,479,866	215,081	626,339	
5月	28,648,626	27,743,236	4,236,696	1,635,624	298,911	1,515,238	218,768	568,155	
6月	29,300,152	28,294,078	4,795,002	1,630,518	305,428	2,010,697	230,356	618,004	
7月	29,713,659	28,806,191	4,390,562	1,662,415	309,305	1,592,490	225,966	600,385	
8月 p	29,482,368	28,482,506	4,362,808	1,656,190	296,915	1,606,700	234,892	568,112	
9月 p	30,418,780	29,290,169	5,360,683	1,701,430	312,146	2,448,631	247,021	651,454	
10月 p	29,626,735	28,684,158	4,450,530	1,713,131	306,131	1,585,571	226,707	618,990	
(参考) 調整値**									
平成24年									
1月	-	26,314,526	3,984,301	1,339,103	284,880	1,563,074	191,221	572,714	
2月	-	26,666,342	4,114,240	1,377,765	231,361	1,685,413	210,994	602,206	
3月	-	33,679,263	6,156,154	1,710,523	333,587	3,150,319	258,742	733,716	
4月	-	28,094,622	4,083,981	1,435,752	294,985	1,541,200	187,631	585,464	
5月	-	27,637,402	4,001,193	1,427,368	287,926	1,532,346	198,306	537,669	
6月	-	28,218,700	4,511,806	1,445,723	290,637	1,990,288	202,304	577,588	
7月	-	28,638,803	4,231,000	1,517,349	301,686	1,624,944	194,571	567,935	
8月	-	28,312,384	4,146,915	1,496,813	288,012	1,614,543	193,429	540,451	
9月	-	29,246,824	4,996,255	1,480,522	305,640	2,417,037	224,744	588,539	
10月	-	28,699,498	4,198,333	1,535,498	289,476	1,601,946	202,492	555,864	
11月	-	28,318,130	4,418,079	1,643,624	294,714	1,636,406	203,167	614,644	
12月	-	29,823,443	4,925,587	1,686,334	308,323	2,072,033	226,955	631,942	
前年同月比 (%)									
平成24年									
1月	-	-1.4	-0.1	3.5	-4.8	-6.7	2.5	10.9	
2月	-	2.7	1.8	6.4	-4.7	-5.3	0.3	14.1	
3月	-	8.6	7.1	20.7	1.9	-0.2	5.5	14.3	
4月	-	4.5	-0.6	5.8	-19.5	-4.3	-2.3	9.1	
5月	-	4.5	1.8	10.6	-15.2	-4.1	-1.6	11.3	
6月	-	1.9	0.2	1.5	8.5	-4.2	-4.7	6.5	
7月	-	1.3	1.3	5.1	-10.8	-2.2	-0.3	10.0	
8月	-	-0.5	3.2	9.5	12.9	-5.5	-5.0	8.7	
9月	-	0.9	1.9	9.4	-3.6	-2.6	0.9	6.6	
10月	-	0.5	3.0	9.8	14.8	-5.4	1.1	4.2	
11月	-	0.1	4.0	14.2	-7.0	-2.8	-2.1	6.7	
12月	-	-1.5	2.4	6.5	11.0	-4.9	2.4	10.2	
平成25年***									
1月	-	1.0	8.3	22.2	3.8	2.9	7.8	-0.6	
2月	-	-0.3	7.5	19.8	24.8	-1.2	1.0	0.1	
3月	-	0.7	4.8	7.6	0.6	3.3	-1.7	4.1	
4月	-	-1.2	4.4	14.1	3.4	-4.0	14.6	7.0	
5月	-	0.4	5.9	14.6	3.8	-1.1	10.3	5.7	
6月	-	0.3	6.3	12.8	5.1	1.0	13.9	7.0	
7月	-	0.6	3.8	9.6	2.5	-2.0	16.1	5.7	
8月 p	-	0.6	5.2	10.6	3.1	-0.5	21.4	5.1	
9月 p	-	0.1	7.3	14.9	2.1	1.3	9.9	10.7	
10月 p	-	-0.1	6.0	11.6	5.8	-1.0	12.0	11.4	
需要状況D I [増加した割合-減少した割合]									
平成25年									
1月	-	-12.7	-7.2	-4.1	-9.7	-5.4	1.4	-17.2	
2月	-	-6.0	-1.5	-4.1	-11.1	3.3	1.7	-5.4	
3月	-	3.0	5.5	0.2	-6.5	13.0	13.3	-3.5	
4月	-	-4.5	-3.8	-3.7	-13.3	0.1	2.1	-9.5	
5月	-	-1.0	-0.2	-2.5	-8.1	3.4	9.2	-5.5	
6月	-	-2.0	2.2	1.0	3.1	5.2	7.3	-7.1	
7月	-	0.2	1.3	-3.6	-1.5	3.9	8.3	-2.4	
8月 p	-	-1.9	0.6	-4.7	-1.4	3.6	11.4	-6.3	
9月 p	-	-1.2	5.1	0.3	4.1	7.8	8.1	1.1	
10月 p	-	-2.6	0.7	-1.3	4.9	2.5	8.4	-8.8	

※ 平成25年1月に調査内容を見直したため、見直し前後で時系列比較が可能となるよう、平成24年の実数を調整した値である。

※※ 平成25年1月に調査内容を見直したため、見直し前後で時系列比較が可能となるよう、平成24年の実数を調整した値を用いて計算している。

売上高及び需要状況D I (1/3)

H 運輸業、郵便業	H							年	月
	42 鉄道業	43 道路旅客運送業	44 道路貨物運送業	45 水運業	47 倉庫業	48 運輸に附帯する サービス業	4* 航空運輸業、 郵便業 (信書便事業 を含む)		
									売上高 実数 (百万円)
									実額
3,393,654	400,190	232,302	1,403,097	335,171	296,847	577,334	-	平成24年	1月
3,470,197	356,587	230,294	1,530,618	316,582	300,522	574,639	-		2月
4,070,019	445,851	261,997	1,762,058	382,105	333,157	710,401	-		3月
3,716,628	467,282	246,909	1,581,034	359,367	297,912	615,052	-		4月
3,586,986	392,995	244,548	1,515,341	373,735	290,492	616,059	-		5月
3,613,512	358,468	248,439	1,555,610	359,958	299,716	635,290	-		6月
3,763,291	418,044	253,725	1,595,364	371,411	299,837	662,557	-		7月
3,687,183	417,708	254,516	1,534,168	381,793	316,307	613,606	-		8月
3,696,833	424,971	247,111	1,583,027	369,301	297,837	611,922	-		9月
3,858,843	450,626	263,213	1,659,463	365,794	306,831	646,947	-		10月
3,723,479	389,797	260,806	1,654,626	351,445	302,117	592,746	-		11月
3,778,337	405,326	268,515	1,667,161	350,192	314,476	614,369	-		12月
4,560,251	583,438	245,182	1,716,540	500,621	290,823	842,614	381,034	平成25年	1月
4,501,124	529,656	240,960	1,789,120	471,330	300,474	835,887	333,695		2月
5,490,958	644,219	274,149	2,007,629	535,570	320,081	1,307,578	401,733		3月
4,904,139	627,287	269,668	1,907,484	506,809	316,401	927,961	348,529		4月
4,748,322	581,344	268,105	1,795,007	526,480	314,614	894,298	368,473		5月
4,775,900	538,068	267,646	1,855,272	526,070	321,220	897,124	370,499		6月
5,145,657	624,282	271,717	1,986,898	574,179	334,053	948,458	406,070		7月
4,959,802	613,715	280,303	1,845,470	558,163	319,663	902,166	440,323		8月 p
4,944,472	592,783	264,612	1,879,134	534,045	327,014	954,034	392,849		9月 p
5,189,833	632,090	281,093	1,992,282	557,847	333,687	970,438	422,395		10月 p
								(参考) 調整値*	
4,615,050	579,172	240,652	1,674,158	495,739	311,333	876,494	-	平成24年	1月
4,719,141	516,069	238,572	1,826,315	468,244	315,187	872,402	-		2月
5,534,842	645,255	271,414	2,102,466	565,157	349,415	1,078,513	-		3月
5,054,264	676,271	255,784	1,886,471	531,526	312,450	933,756	-		4月
4,877,963	568,760	253,338	1,808,087	552,778	304,668	935,285	-		5月
4,914,036	518,791	257,369	1,856,135	532,400	314,342	964,481	-		6月
5,117,722	605,012	262,845	1,903,570	549,340	314,469	1,005,877	-		7月
5,014,221	604,526	263,665	1,830,551	564,696	331,743	931,561	-		8月
5,027,345	615,036	255,994	1,888,849	546,218	312,372	929,004	-		9月
5,247,663	652,165	272,674	1,980,052	541,031	321,805	982,178	-		10月
5,063,581	564,131	270,181	1,974,280	519,809	316,861	899,893	-		11月
5,138,183	586,606	278,167	1,989,237	517,955	329,822	932,719	-		12月
								前年同月比 (%)	
-2.5	0.6	-0.8	-9.0	0.3	12.1	-0.5	-	平成24年	1月
-1.9	-0.2	1.8	-5.8	-4.5	7.3	-3.8	-		2月
2.9	23.8	11.9	-0.9	2.4	9.2	-5.6	-		3月
-0.3	17.0	7.9	-6.3	3.6	-1.0	-3.2	-		4月
1.0	7.5	5.6	-3.0	7.5	-1.1	-0.9	-		5月
-4.6	3.3	2.8	-7.5	-1.6	-4.7	-8.5	-		6月
-2.9	1.8	0.4	-6.2	-1.7	-3.7	-1.5	-		7月
-4.5	2.2	0.5	-7.7	-2.8	1.3	-8.0	-		8月
-6.5	4.6	0.1	-10.2	-1.1	-9.5	-9.1	-		9月
-3.6	2.9	0.8	-5.4	-4.3	-8.8	-2.5	-		10月
-4.3	3.7	1.6	-4.4	-6.0	-8.2	-10.6	-		11月
-6.1	1.6	0.2	-8.2	-4.4	-7.5	-9.4	-		12月
-1.2	0.7	1.9	2.5	1.0	-6.6	-3.9	-	平成25年***	1月
-4.6	2.6	1.0	-2.0	0.7	-4.7	-4.2	-		2月
-0.8	-0.2	1.0	-4.5	-5.2	-8.4	21.2	-		3月
-3.0	-7.2	5.4	1.1	-4.7	1.3	-0.6	-		4月
-2.7	2.2	5.8	-0.7	-4.8	3.3	-4.4	-		5月
-2.8	3.7	4.0	0.0	-1.2	2.2	-7.0	-		6月
0.5	3.2	3.4	4.4	4.5	6.2	-5.7	-		7月
-1.1	1.5	6.3	0.8	-1.2	-3.6	-3.2	-		8月 p
-1.6	-3.6	3.4	-0.5	-2.2	4.7	2.7	-		9月 p
-1.1	-3.1	3.1	0.6	3.1	3.7	-1.2	-		10月 p
								需要状況D I	
								[増加した割合-減少した割合]	
-17.2	3.8	-30.4	-29.0	-10.6	-16.1	-17.8	-7.2	平成25年	1月
-8.4	5.0	-15.2	-9.5	-9.2	-5.0	-12.3	-16.2		2月
0.4	15.2	-5.7	-5.5	4.9	0.3	-3.0	16.9		3月
-4.3	-13.2	-11.0	0.2	-1.7	-0.5	-5.2	0.0		4月
0.1	20.4	-2.1	5.1	4.9	-5.3	-7.7	4.5		5月
-1.4	13.0	-4.2	-5.6	4.3	-2.0	-4.9	-3.2		6月
5.5	7.8	-2.1	16.8	0.3	7.4	1.9	5.0		7月
0.1	9.5	5.4	-4.7	-1.2	-1.2	-2.0	5.6		8月 p
2.5	3.2	-5.4	11.5	0.0	0.6	3.3	5.5		9月 p
1.7	-16.2	-6.6	18.7	-3.5	3.1	3.2	-3.8		10月 p

時系列 第1表 事業活動の産業別

年	月	K			L					
		不動産業、 物品賃貸業	68 不動産取引業	69 不動産賃貸業 ・管理業	70 物品賃貸業	学術研究、 専門・技術 サービス業 1)	71 学術・ 開発研究機関	72 専門 サービス業 (他に分類さ れないもの) 2)	73 広告業	74 技術 サービス業 (他に分類さ れないもの)
売上高 実数 (百万円) 実額										
平成24年	1月	2,357,019	630,456	832,086	894,478	2,169,767	254,129	468,286	549,890	897,462
	2月	2,470,885	745,652	800,083	925,151	2,289,754	241,123	510,138	558,507	979,986
	3月	3,313,865	1,199,354	990,330	1,124,180	3,459,156	352,011	804,157	816,521	1,486,466
	4月	2,449,711	706,102	891,268	852,341	2,776,461	263,797	546,154	604,957	1,361,553
	5月	2,472,217	738,981	879,133	854,103	2,300,434	238,400	542,944	567,053	952,037
	6月	2,476,172	717,501	896,397	862,274	2,496,576	258,039	565,982	600,662	1,071,892
	7月	2,503,909	742,721	891,788	869,400	2,428,497	241,867	551,559	586,270	1,048,800
	8月	2,488,006	706,382	907,398	874,226	2,278,373	210,490	539,984	524,913	1,002,985
	9月	2,703,164	854,022	936,131	913,011	2,506,605	240,493	581,448	622,817	1,061,847
	10月	2,655,613	836,147	899,569	919,897	2,400,785	226,700	547,094	598,950	1,028,042
	11月	2,573,124	751,654	893,216	928,254	2,383,597	218,265	548,122	619,032	998,178
	12月	2,660,133	820,537	922,690	916,906	2,667,806	262,138	616,460	659,571	1,129,637
平成25年	1月	3,233,779	794,408	1,455,973	983,398	1,911,926	-	450,818	700,481	760,627
	2月	3,463,955	1,023,166	1,447,787	993,002	2,001,478	-	476,533	688,592	836,353
	3月	4,884,786	2,158,217	1,617,870	1,108,699	3,207,903	-	667,946	985,663	1,554,293
	4月	3,677,606	1,113,189	1,590,256	974,160	2,152,749	-	540,266	722,079	890,404
	5月	3,613,526	1,019,151	1,631,525	962,849	2,009,301	-	502,835	682,003	824,464
	6月	3,583,730	1,101,480	1,477,130	1,005,121	2,223,426	-	526,912	759,090	937,424
	7月	3,889,499	1,290,023	1,521,605	1,077,870	2,064,056	-	514,405	725,460	824,190
	8月 p	3,681,838	1,194,099	1,508,934	978,805	1,896,665	-	494,467	656,421	745,776
	9月 p	3,872,007	1,283,233	1,522,451	1,066,323	2,268,286	-	514,831	782,941	970,513
	10月 p	3,763,937	1,155,595	1,507,151	1,101,191	2,068,509	-	489,151	733,943	845,416
(参考) 調整値**										
平成24年	1月	3,401,677	964,230	1,383,506	1,024,353	1,858,885	-	410,961	634,100	781,750
	2月	3,566,010	1,140,413	1,330,294	1,059,480	1,961,681	-	447,690	644,937	853,634
	3月	4,782,607	1,834,313	1,646,618	1,287,407	2,963,532	-	705,717	941,563	1,294,814
	4月	3,535,450	1,079,924	1,481,907	976,098	2,378,652	-	479,297	697,600	1,186,005
	5月	3,567,932	1,130,210	1,461,731	978,116	1,970,830	-	476,480	653,892	829,289
	6月	3,573,639	1,097,359	1,490,435	987,474	2,138,869	-	496,698	692,647	933,691
	7月	3,613,671	1,135,931	1,482,772	995,634	2,080,544	-	484,041	676,052	913,576
	8月	3,590,718	1,080,352	1,508,727	1,001,161	1,951,930	-	473,883	605,299	873,669
	9月	3,901,236	1,306,156	1,556,501	1,045,577	2,147,461	-	510,271	718,195	924,941
	10月	3,832,610	1,278,818	1,495,709	1,053,463	2,056,803	-	480,122	690,673	895,495
	11月	3,713,562	1,149,592	1,485,147	1,063,033	2,042,077	-	481,024	713,831	869,481
	12月	3,839,134	1,254,943	1,534,153	1,050,038	2,285,565	-	540,997	760,578	983,990
前年同月比 (%)										
平成24年	1月	9.0	14.0	9.0	5.6	6.1	1.9	2.4	4.0	10.9
	2月	5.9	4.3	4.0	9.0	8.1	12.5	3.5	2.7	13.1
	3月	5.8	-6.2	7.6	20.4	14.2	-2.6	11.9	19.6	17.4
	4月	2.3	-4.5	9.0	1.9	17.5	-0.4	2.7	14.6	31.2
	5月	9.0	12.5	10.1	5.2	10.9	-3.0	2.9	18.1	15.9
	6月	4.1	0.9	10.6	0.5	10.8	3.5	8.9	6.0	16.8
	7月	1.2	-3.9	8.1	-0.8	9.8	-2.5	8.2	2.1	19.2
	8月	-0.9	-6.7	4.5	-1.2	4.3	-17.1	7.3	0.9	10.5
	9月	5.4	7.0	9.5	0.2	3.0	-7.1	5.2	0.3	6.2
	10月	7.1	9.6	10.0	2.2	5.6	-7.6	5.9	-3.5	15.5
	11月	3.4	1.8	6.5	1.9	3.9	-3.7	4.4	2.5	6.5
	12月	-5.4	-14.4	1.3	-2.6	7.8	8.1	5.5	3.8	11.5
平成25年***	1月	-4.9	-17.6	5.2	-4.0	2.9	-	9.7	10.5	-2.7
	2月	-2.9	-10.3	8.8	-6.3	2.0	-	6.4	6.9	-2.0
	3月	2.1	17.7	-1.7	-13.9	8.2	-	-5.4	4.7	20.0
	4月	4.0	3.1	7.3	-0.2	-9.5	-	12.7	3.5	-24.9
	5月	1.3	-9.8	11.6	-1.6	2.0	-	5.5	4.3	-0.6
	6月	0.3	0.4	-0.9	1.8	4.0	-	6.1	9.6	0.4
	7月	7.6	13.6	2.6	8.3	-0.8	-	6.3	7.3	-9.8
	8月 p	2.5	10.5	0.0	-2.2	-2.8	-	4.3	8.4	-14.6
	9月 p	-0.7	-1.8	-2.2	2.0	5.6	-	0.9	9.0	4.9
	10月 p	-1.8	-9.6	0.8	4.5	0.6	-	1.9	6.3	-5.6
需要状況D I [増加した割合-減少した割合]										
平成25年	1月	-6.6	-11.9	-4.6	-8.8	-12.0	-	-11.4	-12.3	-12.4
	2月	-2.7	2.0	-4.5	-0.4	-3.0	-	-6.3	-4.1	0.1
	3月	0.1	5.9	-1.5	-0.3	7.3	-	5.4	9.2	8.4
	4月	-3.0	0.6	-3.7	-3.9	-2.1	-	-3.2	0.6	-2.0
	5月	-2.0	-0.5	-2.5	-1.7	-2.4	-	-7.0	1.6	0.2
	6月	-1.7	1.4	-3.0	0.1	-0.4	-	-4.9	4.2	2.1
	7月	-0.3	3.5	-3.0	6.8	2.0	-	-0.1	2.6	3.6
	8月 p	-2.3	-2.3	-3.5	2.7	-0.9	-	-1.2	-4.9	0.6
	9月 p	-0.7	1.0	-2.6	5.2	1.4	-	-3.1	5.1	3.9
	10月 p	-1.9	0.7	-4.4	5.7	-2.1	-	-2.9	-1.6	-1.6

※ 平成25年1月に調査内容を見直したため、見直し前後で時系列比較が可能となるよう、平成24年の実数を調整した値である。

※※ 平成25年1月に調査内容を見直したため、見直し前後で時系列比較が可能となるよう、平成24年の実数を調整した値を用いて計算している。

- 1) 「学術・開発研究機関」(平成25年1月以降)を除く。
 2) 「純粋持株会社」(平成25年1月以降)を除く。
 3) 「家事サービス業」を除く。

売上高及び需要状況D I (2/3)

M 宿泊業、 飲食サービス業	N			生活関連 サービス業、 娯楽業	78 洗濯・理容・ 美容・浴場業	79 その他の 生活関連 サービス業 3)	80 娯楽業	年	月
	75 宿泊業	76 飲食店	77 持ち帰り・配達 飲食サービス業						
売上高 実数 (百万円)									
平成24年									
1,661,725	415,488	1,246,237	-	2,702,160	357,801	533,416	1,810,942	1月	
1,525,450	384,676	1,140,774	-	2,576,759	362,609	588,952	1,625,199	2月	
1,790,584	462,376	1,328,208	-	3,082,770	419,087	681,112	1,982,570	3月	
1,707,129	432,577	1,274,552	-	2,841,570	435,932	574,668	1,830,970	4月	
1,732,571	471,556	1,261,015	-	3,010,153	437,443	629,049	1,943,661	5月	
1,657,126	429,863	1,227,262	-	2,854,987	424,345	629,660	1,800,983	6月	
1,785,160	498,252	1,286,909	-	3,143,068	426,549	677,801	2,038,718	7月	
1,993,969	628,163	1,365,806	-	3,044,883	406,146	691,747	1,946,990	8月	
1,724,833	478,833	1,246,000	-	2,997,981	391,951	648,852	1,957,178	9月	
1,754,280	510,905	1,243,375	-	2,932,137	410,113	708,218	1,813,806	10月	
1,727,287	497,738	1,229,549	-	2,848,713	408,314	707,129	1,733,270	11月	
1,915,795	470,897	1,444,897	-	2,943,901	451,127	689,421	1,803,353	12月	
2,106,043	413,405	1,502,478	190,161	3,870,377	407,996	597,697	2,864,683	平成25年 1月	
1,966,294	392,917	1,389,255	184,122	3,600,512	396,632	631,765	2,572,115	2月	
2,341,347	464,785	1,680,085	196,477	4,092,349	477,373	737,963	2,877,013	3月	
2,175,359	439,367	1,541,662	194,331	3,859,612	471,213	628,706	2,759,693	4月	
2,302,509	494,116	1,606,195	202,198	4,028,658	483,051	694,146	2,851,460	5月	
2,180,954	448,324	1,537,557	195,073	3,935,002	476,022	702,322	2,756,658	6月	
2,312,013	498,921	1,614,205	198,887	3,992,925	458,861	733,722	2,800,342	7月	
2,608,140	673,444	1,742,684	192,013	4,165,469	451,303	773,323	2,940,842	8月 p	
2,185,649	483,933	1,507,896	193,821	3,816,761	420,528	746,733	2,649,500	9月 p	
2,244,327	516,463	1,525,980	201,883	3,927,925	452,753	811,697	2,663,474	10月 p	
(参考) 調整値*									
平成24年									
2,166,737	452,621	1,531,287	-	3,808,539	402,576	579,948	2,904,289	1月	
1,989,047	419,056	1,401,701	-	3,631,794	407,985	640,328	2,606,404	2月	
2,334,757	503,700	1,632,007	-	4,344,987	471,531	740,527	3,179,537	3月	
2,225,939	471,237	1,566,078	-	4,005,029	490,484	624,798	2,936,408	4月	
2,259,114	513,701	1,549,444	-	4,242,638	492,184	683,923	3,117,136	5月	
2,160,740	468,281	1,507,972	-	4,023,940	477,446	684,587	2,888,317	6月	
2,327,686	542,782	1,581,261	-	4,429,973	479,926	736,927	3,269,583	7月	
2,599,953	684,303	1,678,204	-	4,291,587	456,970	752,090	3,122,475	8月	
2,249,024	521,628	1,530,995	-	4,225,482	440,999	705,454	3,138,813	9月	
2,287,421	556,566	1,527,770	-	4,132,679	461,434	769,998	2,908,882	10月	
2,252,224	542,223	1,510,781	-	4,015,098	459,410	768,814	2,779,723	11月	
2,498,021	512,983	1,775,386	-	4,149,259	507,580	749,561	2,892,118	12月	
前年同月比 (%)									
平成24年									
-4.0	-8.2	-2.5	-	-20.7	-9.2	-0.2	-27.0	1月	
-4.0	-12.1	-0.9	-	-0.3	-6.2	3.9	-0.3	2月	
12.1	15.3	11.0	-	25.7	1.8	17.7	35.6	3月	
6.4	17.2	3.2	-	5.8	-3.2	14.1	5.7	4月	
0.7	0.1	0.9	-	2.3	-4.8	11.6	1.3	5月	
0.8	0.3	0.9	-	4.3	-7.9	9.7	5.8	6月	
-3.4	-1.1	-4.2	-	0.4	-5.9	5.9	0.1	7月	
0.9	2.8	0.1	-	-5.4	-5.7	-3.6	-6.0	8月	
1.3	-0.3	1.9	-	3.8	-4.9	1.2	6.7	9月	
-3.5	-5.6	-2.7	-	-8.5	-5.9	0.4	-12.1	10月	
-1.8	-3.9	-1.0	-	-3.2	-4.0	3.1	-5.3	11月	
-5.4	-10.8	-3.5	-	-3.5	-6.1	2.5	-4.9	12月	
平成25年***									
-2.8	-8.7	-1.9	-	1.6	1.3	3.1	-1.4	1月	
-1.1	-6.2	-0.9	-	-0.9	-2.8	-1.3	-1.3	2月	
0.3	-7.7	2.9	-	-5.8	1.2	-0.3	-9.5	3月	
-2.3	-6.8	-1.6	-	-3.6	-3.9	0.6	-6.0	4月	
1.9	-3.8	3.7	-	-5.0	-1.9	1.5	-8.5	5月	
0.9	-4.3	2.0	-	-2.2	-0.3	2.6	-4.6	6月	
-0.7	-8.1	2.1	-	-9.9	-4.4	-0.4	-14.4	7月	
0.3	-1.6	3.8	-	-2.9	-1.2	2.8	-5.8	8月 p	
-2.8	-7.2	-1.5	-	-9.7	-4.6	5.9	-15.6	9月 p	
-1.9	-7.2	-0.1	-	-5.0	-1.9	5.4	-8.4	10月 p	
需要状況D I [増加した割合-減少した割合]									
平成25年									
-22.7	-13.0	-25.4	-25.0	-21.7	-40.1	-23.9	-10.6	1月	
-11.0	2.5	-13.6	-21.3	-13.0	-26.5	-11.3	-8.0	2月	
6.1	8.0	8.3	-8.3	1.8	-4.6	0.0	6.1	3月	
-9.2	6.2	-13.9	-11.8	-15.0	-23.9	-12.1	-13.3	4月	
3.0	9.4	2.3	-5.0	-6.0	-8.8	-7.2	-3.9	5月	
2.1	8.7	3.0	-15.0	-6.9	-10.3	-10.6	-2.5	6月	
-1.3	10.9	-4.4	-6.6	-12.5	-16.8	-9.5	-13.0	7月	
8.7	28.1	4.8	-6.1	-6.3	-16.2	-2.9	-4.7	8月 p	
-5.1	10.6	-10.5	-6.2	-12.5	-21.4	-5.7	-14.0	9月 p	
-10.6	4.2	-16.0	-9.3	-14.3	-10.8	-5.6	-22.4	10月 p	

時系列 第1表 事業活動の産業別

年 月	O 教育、 学習支援業 4)		P 医療、福祉				R サービス業 (他に分類され ないもの) 7)		88 廃棄物処理業
	82 その他の 教育、学習 支援業		医療、福祉	83 医療業	84 保健衛生 5)	85 社会保険・ 社会福祉・ 介護事業 6)			
売上高 実数(百万円) 実額									
平成24年	1月	281,165	281,165	3,628,935	2,763,033	58,878	807,023	2,094,078	359,845
	2月	287,988	287,988	3,647,653	2,799,818	55,625	792,209	2,206,181	366,123
	3月	297,340	297,340	3,935,246	3,020,634	61,012	853,600	2,656,546	424,570
	4月	295,689	295,689	3,663,814	2,771,775	61,748	830,291	2,203,474	407,004
	5月	286,755	286,755	3,763,302	2,845,105	63,972	854,226	2,194,572	381,495
	6月	276,094	276,094	3,754,478	2,836,637	68,766	849,074	2,301,548	377,596
	7月	293,053	293,053	3,768,274	2,848,475	70,158	849,641	2,298,413	382,155
	8月	312,047	312,047	3,754,658	2,837,457	64,623	852,578	2,223,976	367,614
	9月	284,907	284,907	3,651,006	2,744,099	66,871	840,036	2,330,359	395,332
	10月	284,457	284,457	3,886,790	2,937,480	70,993	878,318	2,284,689	383,929
	11月	286,125	286,125	3,752,284	2,846,884	67,446	837,954	2,287,488	382,571
	12月	308,301	308,301	3,802,555	2,873,084	65,346	864,125	2,339,417	393,982
平成25年	1月	309,276	309,276	3,581,393	2,788,229	35,717	757,447	2,696,231	282,641
	2月	304,635	304,635	3,462,275	2,721,987	38,155	702,133	2,854,772	296,266
	3月	308,681	308,681	3,771,341	2,969,722	41,390	760,229	3,378,300	341,605
	4月	289,943	289,943	3,643,724	2,860,480	41,636	741,608	2,793,367	312,039
	5月	285,602	285,602	3,745,849	2,904,051	47,678	794,120	2,772,774	309,578
	6月	280,861	280,861	3,635,507	2,840,226	54,239	741,041	2,883,696	315,683
	7月	316,165	316,165	3,811,620	2,962,076	54,016	795,528	2,883,693	320,731
	8月 p	321,473	321,473	3,635,947	2,840,255	48,501	747,191	2,850,364	321,384
	9月 p	290,295	290,295	3,578,448	2,784,809	52,468	741,171	2,973,568	325,567
	10月 p	283,743	283,743	3,796,055	2,929,858	54,440	811,756	2,959,298	345,840
(参考) 調整値**									
平成24年	1月	290,328	290,328	3,500,673	2,778,251	37,044	689,360	2,686,450	302,373
	2月	297,373	297,373	3,518,730	2,815,238	34,998	676,705	2,830,264	307,649
	3月	307,031	307,031	3,796,158	3,037,270	38,387	729,145	3,408,027	356,761
	4月	305,325	305,325	3,534,320	2,787,041	38,849	709,235	2,826,791	342,001
	5月	296,101	296,101	3,630,292	2,860,774	40,249	729,680	2,815,371	320,565
	6月	285,092	285,092	3,621,779	2,852,260	43,265	725,280	2,952,608	317,289
	7月	302,604	302,604	3,635,088	2,864,163	44,141	725,764	2,948,587	321,121
	8月	322,216	322,216	3,621,953	2,853,085	40,658	728,273	2,853,093	308,902
	9月	294,192	294,192	3,521,964	2,759,212	42,073	717,559	2,989,569	332,193
	10月	293,727	293,727	3,749,415	2,953,658	44,666	750,259	2,930,980	322,611
	11月	295,449	295,449	3,619,663	2,862,564	42,434	715,781	2,934,571	321,470
	12月	318,348	318,348	3,668,157	2,888,908	41,113	738,136	3,001,189	331,058
前年同月比 (%)									
平成24年	1月	-6.7	-6.7	6.1	7.5	25.3	0.6	2.3	5.1
	2月	-3.1	-3.1	9.5	12.1	9.0	1.3	1.4	-0.5
	3月	-2.8	-2.8	6.1	11.1	3.9	-8.3	3.3	9.3
	4月	3.6	3.6	5.8	7.9	4.7	-0.7	3.5	11.7
	5月	-0.5	-0.5	8.4	10.0	7.4	3.2	3.3	13.8
	6月	-5.7	-5.7	5.3	7.0	3.6	0.4	-2.3	4.8
	7月	-5.2	-5.2	6.2	8.2	8.0	-0.1	-1.3	4.0
	8月	-2.9	-2.9	5.0	6.2	3.3	1.3	-5.5	-3.9
	9月	-4.3	-4.3	4.8	6.1	0.1	0.9	-4.0	-0.8
	10月	-6.3	-6.3	8.5	10.0	6.8	3.8	-3.1	-0.6
	11月	-2.8	-2.8	4.3	5.5	1.3	0.7	-5.7	0.2
	12月	-4.0	-4.0	4.3	5.3	5.4	1.0	-7.2	1.5
平成25年***	1月	6.5	6.5	2.3	0.4	-3.6	9.9	0.4	-6.5
	2月	2.4	2.4	-1.6	-3.3	9.0	3.8	0.9	-3.7
	3月	0.5	0.5	-0.7	-2.2	7.8	4.3	-0.9	-4.2
	4月	-5.0	-5.0	3.1	2.6	7.2	4.6	-1.2	-8.8
	5月	-3.5	-3.5	3.2	1.5	18.5	8.8	-1.5	-3.4
	6月	-1.5	-1.5	0.4	-0.4	25.4	2.2	-2.3	-0.5
	7月	4.5	4.5	4.9	3.4	22.4	9.6	-2.2	-0.1
	8月 p	-0.2	-0.2	0.4	-0.4	19.3	2.6	-0.1	4.0
	9月 p	-1.3	-1.3	1.6	0.9	24.7	3.3	-0.5	-2.0
	10月 p	-3.4	-3.4	1.2	-0.8	21.9	8.2	1.0	7.2
需要状況D I [増加した割合-減少した割合]									
平成25年	1月	-9.6	-9.6	-6.8	-6.6	1.9	-11.0	-13.7	-14.9
	2月	-5.9	-5.9	-11.4	-15.4	8.1	-3.9	-2.5	0.5
	3月	-2.4	-2.4	5.5	4.9	-1.3	10.7	3.4	9.4
	4月	-1.7	-1.7	2.7	2.3	10.1	1.1	-0.9	5.6
	5月	-1.2	-1.2	7.2	7.4	3.8	7.9	-2.3	1.6
	6月	-2.5	-2.5	-5.6	-7.1	-1.3	-1.4	-3.0	-1.6
	7月	0.1	0.1	11.3	11.7	7.6	11.6	0.8	5.4
	8月 p	-3.8	-3.8	-4.7	-6.8	3.6	0.0	-5.6	-1.9
	9月 p	-3.2	-3.2	0.4	-1.3	8.5	3.4	-0.2	2.2
	10月 p	-3.5	-3.5	3.1	1.6	6.9	7.5	2.5	8.4

※ 平成25年1月に調査内容を見直したため、見直し前後で時系列比較が可能となるよう、平成24年の実数を調整した値である。

※※ 平成25年1月に調査内容を見直したため、見直し前後で時系列比較が可能となるよう、平成24年の実数を調整した値を用いて計算している。

4) 「学校教育」を除く。

5) 「保健所」を除く。

6) 「社会保険事業団体」(平成25年1月以降)及び「福祉事務所」を除く。

7) 「政治・経済・文化団体」、「宗教」及び「外国公務」を除く。

売上高及び需要状況D I (3/3)

89 自動車整備業	90 機械等修理業 (別掲を除く)	91 職業紹介・ 労働者派遣業	92 その他の 事業サービス業	95 その他の サービス業	その他	年	月
						売上高 実数(百万円)	
						実額	
195,776	279,286	306,528	924,132	28,512	-	平成24年	1月
222,520	292,059	335,594	963,208	26,677	-		2月
261,419	431,846	363,418	1,146,548	28,746	-		3月
221,068	283,881	338,883	920,224	32,414	-		4月
212,335	293,243	346,551	933,046	27,903	-		5月
227,466	324,326	363,911	979,464	28,784	-		6月
229,197	318,439	373,101	965,212	30,310	-		7月
212,801	315,042	357,803	943,337	27,379	-		8月
218,221	342,318	361,509	984,409	28,570	-		9月
213,649	312,011	378,859	963,820	32,421	-		10月
222,076	309,805	375,979	968,254	28,804	-		11月
222,888	325,026	368,653	999,037	29,830	-		12月
162,770	313,758	463,326	1,434,554	39,180	745,987	平成25年	1月
177,819	359,631	480,217	1,503,384	37,455	818,829		2月
215,385	514,806	510,293	1,754,036	42,175	1,215,101		3月
190,269	304,612	476,119	1,465,315	45,013	916,170		4月
169,659	316,703	470,765	1,460,430	45,639	905,391		5月
189,344	365,882	491,340	1,476,441	45,005	1,006,074		6月
188,809	344,233	513,673	1,468,598	47,648	907,467		7月
173,260	339,048	473,774	1,500,272	42,627	999,861		8月 p
181,778	397,313	489,396	1,533,974	45,540	1,128,611		9月 p
180,612	343,579	516,102	1,522,737	50,428	942,577		10月 p
						(参考) 調整値*	
166,186	317,037	424,963	1,435,984	46,358	-	平成24年	1月
188,888	331,537	465,259	1,496,703	43,374	-		2月
221,908	490,220	503,833	1,781,590	46,738	-		3月
187,656	322,255	469,818	1,429,911	52,702	-		4月
180,242	332,882	480,449	1,449,835	45,368	-		5月
193,086	368,166	504,517	1,521,963	46,800	-		6月
194,556	361,483	517,257	1,499,816	49,282	-		7月
180,638	357,627	496,049	1,465,825	44,517	-		8月
185,239	388,591	501,187	1,529,646	46,452	-		9月
181,358	354,187	525,241	1,497,653	52,714	-		10月
188,511	351,682	521,248	1,504,543	46,832	-		11月
189,201	368,961	511,091	1,552,377	48,501	-		12月
						前年同月比 (%)	
						平成24年	
-1.8	4.9	-5.3	4.3	-0.5	-		1月
-2.0	-6.3	0.1	6.0	5.4	-		2月
2.0	9.3	1.7	-0.2	8.0	-		3月
3.5	0.8	-2.9	3.4	5.6	-		4月
-1.5	3.9	-1.1	2.1	4.2	-		5月
-2.8	-3.8	-8.7	-2.0	6.8	-		6月
-3.1	1.7	-4.2	-2.8	2.9	-		7月
-7.5	3.3	-6.9	-8.1	5.2	-		8月
-10.3	0.5	-6.6	-4.4	-0.2	-		9月
-10.2	3.6	-4.9	-3.6	-3.5	-		10月
-5.4	-3.6	-6.3	-8.4	-2.4	-		11月
-11.1	-3.5	-8.0	-10.2	-1.0	-		12月
						平成25年***	
-2.1	-1.0	9.0	-0.1	-15.5	-		1月
-5.9	8.5	3.2	0.4	-13.6	-		2月
-2.9	5.0	1.3	-1.5	-9.8	-		3月
1.4	-5.5	1.3	2.5	-14.6	-		4月
-5.9	-4.9	-2.0	0.7	0.6	-		5月
-1.9	-0.6	-2.6	-3.0	-3.8	-		6月
-3.0	-4.8	-0.7	-2.1	-3.3	-		7月
-4.1	-5.2	-4.5	2.4	-4.2	-		8月 p
-1.9	2.2	-2.4	0.3	-2.0	-		9月 p
-0.4	-3.0	-1.7	1.7	-4.3	-		10月 p
						需要状況D I [増加した割合-減少した割合]	
						平成25年	
-5.4	-21.0	-23.1	-10.8	-6.0	-		1月
-12.9	-1.8	-8.4	0.2	-2.6	-		2月
5.4	3.1	-1.4	4.2	1.6	-		3月
-2.1	-5.8	0.2	-1.8	-0.6	-		4月
-3.6	-9.3	-5.0	-1.4	1.2	-		5月
-7.9	-4.0	-4.9	-3.3	0.6	-		6月
2.2	-6.6	4.4	-0.3	1.1	-		7月
-14.0	-11.3	-10.8	-1.4	-7.3	-		8月 p
-5.4	0.3	-5.0	0.5	2.5	-		9月 p
0.9	-2.2	-1.5	4.1	2.7	-		10月 p

時系列 第2表 事業所・企業等の

年 月	合計	サービス産業計	G						
			情報通信業	37 通信業	38 放送業	39 情報サービス業	40 インターネット 随伴サービス業	41 映像・音声・ 文字情報制作業	
事業従事者数									
実数 (人)									
実数									
平成24年	1月	-	24,840,761	1,585,964	196,757	75,604	987,595	54,176	271,832
	2月	-	24,836,261	1,581,820	191,290	75,895	987,117	56,237	271,280
	3月	-	24,939,148	1,585,249	192,448	75,855	988,629	56,492	271,825
	4月	-	25,069,209	1,602,692	197,245	75,690	1,000,386	56,990	272,381
	5月	-	25,113,928	1,602,698	196,572	78,041	997,976	57,474	272,636
	6月	-	25,107,854	1,600,219	196,182	77,187	999,023	57,399	270,428
	7月	-	25,223,595	1,594,954	195,276	77,151	994,092	57,306	271,129
	8月	-	25,251,409	1,596,686	196,237	77,020	996,044	57,829	269,557
	9月	-	25,182,759	1,592,994	195,621	76,804	994,359	57,592	268,618
	10月	-	25,244,718	1,591,789	193,842	77,160	992,400	57,508	270,879
	11月	-	25,273,007	1,595,347	197,034	77,357	991,883	57,557	271,516
	12月	-	25,265,024	1,602,264	204,115	77,417	991,571	56,708	272,454
平成25年	1月	28,112,600	28,083,900	1,884,500	236,200	79,700	1,207,100	76,200	285,200
	2月	28,086,200	28,057,500	1,897,400	228,900	80,400	1,222,700	81,100	284,300
	3月	28,163,200	28,127,700	1,892,300	228,100	80,000	1,218,500	81,400	284,400
	4月	28,218,800	28,179,300	1,924,600	231,200	80,300	1,243,700	81,600	287,700
	5月	28,221,500	28,188,100	1,921,700	233,100	80,400	1,234,700	82,900	290,700
	6月	28,279,600	28,246,100	1,927,100	235,800	80,100	1,235,900	83,600	291,700
	7月	28,341,000	28,307,500	1,937,900	237,200	80,000	1,238,400	89,800	292,500
	8月 p	28,338,300	28,304,900	1,923,100	234,300	80,100	1,235,000	83,700	290,100
	9月 p	28,278,600	28,245,300	1,927,100	237,300	80,100	1,236,100	83,100	290,500
	10月 p	28,295,600	28,262,100	1,914,800	228,800	80,100	1,228,600	88,300	289,000
(参考) 調整値*									
平成24年	1月	-	27,753,200	1,861,300	228,100	77,900	1,199,000	73,000	283,200
	2月	-	27,748,100	1,856,500	221,800	78,200	1,198,400	75,700	282,600
	3月	-	27,863,100	1,860,500	223,100	78,200	1,200,200	76,100	283,200
	4月	-	28,008,400	1,881,000	228,700	78,000	1,214,500	76,800	283,700
	5月	-	28,058,400	1,881,000	227,900	80,400	1,211,600	77,400	284,000
	6月	-	28,051,600	1,878,100	227,500	79,600	1,212,900	77,300	281,700
	7月	-	28,180,900	1,871,900	226,400	79,500	1,206,900	77,200	282,400
	8月	-	28,212,000	1,873,900	227,500	79,400	1,209,200	77,900	280,800
	9月	-	28,135,300	1,869,600	226,800	79,200	1,207,200	77,600	279,800
	10月	-	28,204,500	1,868,200	224,800	79,500	1,204,800	77,500	282,200
	11月	-	28,236,100	1,872,300	228,500	79,700	1,204,200	77,500	282,800
	12月	-	28,227,200	1,880,500	236,700	79,800	1,203,800	76,400	283,800
前年同月比 (%)									
平成24年	1月	-	-2.3	-0.4	9.5	-3.5	-3.4	4.3	5.0
	2月	-	-2.3	-1.1	4.7	-4.3	-3.6	1.4	5.1
	3月	-	-1.8	-1.0	5.3	-5.1	-3.7	2.8	5.9
	4月	-	-1.4	-0.7	9.3	-5.8	-3.9	3.6	5.8
	5月	-	-1.2	-0.4	9.1	-3.0	-3.5	4.5	4.9
	6月	-	-1.4	-0.5	8.1	-3.6	-3.3	4.5	5.0
	7月	-	-1.2	-0.4	8.2	-3.1	-3.3	4.2	5.1
	8月	-	-1.1	0.2	9.0	-2.8	-2.4	5.4	4.2
	9月	-	-1.3	0.4	9.9	-1.6	-2.3	5.3	4.4
	10月	-	-1.0	0.6	8.9	-1.1	-2.2	5.1	5.4
	11月	-	-0.9	0.9	10.1	-0.7	-2.1	3.9	6.3
	12月	-	-1.1	0.7	7.7	-0.5	-1.9	0.9	6.1
平成25年**	1月	-	1.2	1.2	3.6	2.3	0.7	4.4	0.7
	2月	-	1.1	2.2	3.2	2.8	2.0	7.1	0.6
	3月	-	0.9	1.7	2.2	2.3	1.5	7.0	0.4
	4月	-	0.6	2.3	1.1	2.9	2.4	6.3	1.4
	5月	-	0.5	2.2	2.3	0.0	1.9	7.1	2.4
	6月	-	0.7	2.6	3.6	0.6	1.9	8.2	3.5
	7月	-	0.4	3.5	4.8	0.6	2.6	16.3	3.6
	8月 p	-	0.3	2.6	3.0	0.9	2.1	7.4	3.3
	9月 p	-	0.4	3.1	4.6	1.1	2.4	7.1	3.8
	10月 p	-	0.2	2.5	1.8	0.8	2.0	13.9	2.4

※ 平成25年1月に調査内容を見直したため、見直し前後で時系列比較が可能となるよう、平成24年の実数を調整した値である。

※※ 平成25年1月に調査内容を見直したため、見直し前後で時系列比較が可能となるよう、平成24年の実数を調整した値を用いて計算している。

産業別事業従事者数（1／3）

H 運輸業、郵便業	42 鉄道業	43 道路旅客運送業	44 道路貨物運送業	45 水運業	47 倉庫業	48 運輸に附帯する サービス業	4* 航空運輸業、 郵便業 (信書便事業 を含む)	年	月
3,000,056	219,943	557,996	1,541,414	55,125	192,829	348,427	-	平成24年	1月
3,008,850	219,728	556,956	1,555,789	54,835	193,724	345,761	-		2月
3,040,624	218,632	556,943	1,582,645	54,843	196,529	349,421	-		3月
3,020,451	211,458	556,183	1,561,876	56,716	200,948	353,650	-		4月
3,017,292	208,198	557,680	1,561,537	58,043	200,925	351,474	-		5月
3,022,706	207,699	557,033	1,569,824	57,325	198,024	351,567	-		6月
3,015,313	208,145	557,673	1,558,632	57,883	199,627	352,510	-		7月
3,007,435	208,394	555,983	1,552,955	58,584	200,228	351,608	-		8月
3,005,190	207,683	555,545	1,554,566	58,462	198,605	350,859	-		9月
3,006,558	207,531	556,556	1,555,421	58,191	198,672	351,212	-		10月
3,015,208	207,565	553,566	1,564,244	57,231	199,436	349,755	-		11月
3,030,359	218,513	554,471	1,551,107	55,861	202,208	351,515	-		12月
3,651,500	284,500	569,600	1,860,000	59,600	188,300	380,100	309,500	平成25年	1月
3,658,200	283,700	568,700	1,858,800	59,500	192,800	382,800	311,900		2月
3,668,400	282,000	570,300	1,867,100	60,200	191,400	383,000	314,400		3月
3,654,400	276,700	572,700	1,861,900	59,400	190,000	384,500	309,300		4月
3,642,700	274,800	572,400	1,851,600	59,600	190,800	385,600	307,900		5月
3,654,900	273,500	568,900	1,866,800	59,900	190,500	387,600	307,700		6月
3,658,300	273,700	568,900	1,864,700	60,000	192,600	389,100	309,300		7月
3,659,400	274,400	569,800	1,867,500	60,200	190,400	388,000	309,200		8月 p
3,642,400	273,400	567,100	1,859,300	59,800	188,600	385,400	308,800		9月 p
3,654,500	273,600	568,300	1,867,000	59,800	191,400	385,600	308,900		10月 p
								(参考) 調整値*	
3,673,900	284,100	577,100	1,901,800	59,200	181,300	379,700	-	平成24年	1月
3,684,700	283,800	576,000	1,919,500	58,900	182,100	376,800	-		2月
3,723,600	282,400	576,000	1,952,700	58,900	184,700	380,800	-		3月
3,698,900	273,100	575,200	1,927,000	60,900	188,900	385,400	-		4月
3,695,000	268,900	576,700	1,926,600	62,300	188,900	383,000	-		5月
3,701,700	268,300	576,100	1,936,800	61,600	186,100	383,100	-		6月
3,692,600	268,800	576,700	1,923,000	62,200	187,600	384,100	-		7月
3,683,000	269,200	575,000	1,916,000	62,900	188,200	383,200	-		8月
3,680,200	268,200	574,500	1,918,000	62,800	186,700	382,300	-		9月
3,681,900	268,000	575,600	1,919,100	62,500	186,700	382,700	-		10月
3,692,500	268,100	572,500	1,930,000	61,500	187,500	381,100	-		11月
3,711,000	282,200	573,400	1,913,800	60,000	190,100	383,100	-		12月
								前年同月比 (%)	
-6.1	-2.6	-4.6	-8.0	9.5	-5.2	-5.3	-	平成24年	1月
-6.6	-2.7	-4.4	-8.8	9.5	-5.9	-6.6	-		2月
-5.7	0.2	-4.1	-7.7	10.9	-6.0	-6.1	-		3月
-5.8	1.2	-4.1	-8.5	15.3	-3.5	-4.5	-		4月
-5.1	0.3	-3.9	-7.3	16.8	-2.5	-5.2	-		5月
-5.4	0.1	-3.8	-7.4	15.5	-4.0	-5.9	-		6月
-5.1	-0.1	-3.5	-6.9	15.7	-3.2	-6.5	-		7月
-5.4	-0.1	-3.7	-7.3	15.9	-3.7	-6.5	-		8月
-5.7	-0.1	-3.6	-7.8	17.3	-4.9	-7.0	-		9月
-5.6	-0.5	-3.6	-7.3	16.6	-4.2	-7.6	-		10月
-5.9	-0.5	-4.0	-7.7	14.8	-5.0	-7.7	-		11月
-5.9	-0.8	-3.9	-7.9	13.0	-4.4	-6.9	-		12月
-0.6	0.1	-1.3	-2.2	0.7	3.9	0.1	-	平成25年**	1月
-0.7	0.0	-1.3	-3.2	1.0	5.9	1.6	-		2月
-1.5	-0.1	-1.0	-4.4	2.2	3.6	0.6	-		3月
-1.2	1.3	-0.4	-3.4	-2.5	0.6	-0.2	-		4月
-1.4	2.2	-0.7	-3.9	-4.3	1.0	0.7	-		5月
-1.3	1.9	-1.2	-3.6	-2.8	2.4	1.2	-		6月
-0.9	1.8	-1.4	-3.0	-3.5	2.7	1.3	-		7月
-0.6	1.9	-0.9	-2.5	-4.3	1.2	1.3	-		8月 p
-1.0	1.9	-1.3	-3.1	-4.8	1.0	0.8	-		9月 p
-0.7	2.1	-1.3	-2.7	-4.3	2.5	0.8	-		10月 p

時系列 第2表 事業所・企業等の

年	月	K				L				
		不動産業, 物品賃貸業	68 不動産取引業	69 不動産賃貸業 ・管理業	70 物品賃貸業	学術研究, 専門・技術 サービス業 1)	71 学術・ 開発研究機関	72 専門 サービス業 (他に分類さ れないもの) 2)	73 広告業	74 技術 サービス業 (他に分類さ れないもの)
事業従事者数										
実数(人)										
実数										
平成24年	1月	1,279,911	318,468	661,649	299,794	1,791,338	312,969	610,489	137,200	730,680
	2月	1,279,198	320,002	659,914	299,282	1,795,668	313,652	618,410	137,407	726,199
	3月	1,285,803	321,082	665,914	298,808	1,792,319	311,028	618,103	138,034	725,155
	4月	1,291,140	325,146	666,434	299,561	1,791,846	313,545	616,726	137,865	723,711
	5月	1,292,907	326,713	665,130	301,064	1,792,784	315,567	615,967	137,596	723,654
	6月	1,293,219	325,684	666,813	300,721	1,795,663	316,489	616,223	136,846	726,105
	7月	1,297,184	327,297	669,087	300,800	1,804,183	317,648	622,328	136,827	727,381
	8月	1,302,280	328,157	670,824	303,299	1,801,018	318,695	619,516	137,151	725,657
	9月	1,301,324	326,119	671,819	303,385	1,804,510	318,026	620,758	136,792	728,934
	10月	1,306,630	326,759	675,547	304,324	1,809,338	318,703	622,276	136,445	731,915
	11月	1,306,239	326,743	674,175	305,322	1,812,787	319,613	624,974	136,709	731,491
	12月	1,307,367	326,147	675,693	305,528	1,807,171	318,797	622,212	136,522	729,639
平成25年	1月	1,624,500	353,300	932,800	338,300	1,676,500	-	616,500	147,500	912,600
	2月	1,622,100	358,900	924,800	338,400	1,686,100	-	627,900	148,600	909,600
	3月	1,628,000	361,400	930,700	335,900	1,691,300	-	625,600	148,300	917,400
	4月	1,638,900	363,200	934,600	341,100	1,692,400	-	627,300	150,000	915,100
	5月	1,635,100	363,300	931,100	340,700	1,692,900	-	625,400	151,200	916,300
	6月	1,664,000	361,700	927,000	375,300	1,698,500	-	628,800	152,900	916,800
	7月	1,667,200	361,500	926,400	379,400	1,690,700	-	630,000	152,500	908,300
	8月 p	1,638,800	365,000	931,400	342,400	1,696,200	-	633,500	151,400	911,300
	9月 p	1,660,300	360,300	928,900	371,100	1,698,400	-	628,500	153,700	916,300
	10月 p	1,662,400	360,900	929,100	372,300	1,707,400	-	630,200	155,100	922,200
(参考) 調整値**										
平成24年	1月	1,592,200	344,400	915,500	332,400	1,666,100	-	603,800	147,900	919,700
	2月	1,591,400	346,100	913,100	331,800	1,670,200	-	611,600	148,100	914,000
	3月	1,599,600	347,200	921,400	331,300	1,667,000	-	611,300	148,800	912,700
	4月	1,606,200	351,600	922,100	332,100	1,666,600	-	610,000	148,600	910,900
	5月	1,608,400	353,300	920,300	333,800	1,667,500	-	609,200	148,300	910,800
	6月	1,608,800	352,200	922,600	333,400	1,670,200	-	609,500	147,500	913,900
	7月	1,613,700	354,000	925,800	333,500	1,678,100	-	615,500	147,500	915,500
	8月	1,620,100	354,900	928,200	336,300	1,675,100	-	612,700	147,800	913,300
	9月	1,618,900	352,700	929,600	336,400	1,678,400	-	613,900	147,400	917,500
	10月	1,625,500	353,400	934,700	337,400	1,682,900	-	615,400	147,000	921,200
	11月	1,625,000	353,400	932,800	338,500	1,686,100	-	618,100	147,300	920,700
	12月	1,626,400	352,700	934,900	338,800	1,680,900	-	615,400	147,100	918,400
前年同月比(%)										
平成24年	1月	2.0	6.4	1.1	-0.5	-0.9	-1.7	0.7	-3.6	-1.4
	2月	1.4	4.5	0.9	-0.8	-1.2	-1.3	0.5	-3.3	-2.2
	3月	1.6	4.6	1.4	-0.8	-0.9	-0.5	0.6	-2.9	-2.1
	4月	1.8	5.7	0.6	0.5	-0.7	1.3	0.5	-3.2	-2.1
	5月	0.9	4.8	-0.9	1.0	-1.3	0.5	-0.2	-4.2	-2.5
	6月	0.5	4.7	-1.7	1.1	-1.5	0.2	-0.3	-4.4	-2.7
	7月	1.0	5.0	-0.7	0.9	-0.9	-0.2	1.0	-4.2	-2.2
	8月	1.3	5.7	-0.9	1.6	-1.5	-0.2	0.4	-4.6	-3.0
	9月	1.3	5.0	-0.4	1.5	-1.5	-0.3	-0.1	-4.7	-2.7
	10月	1.6	5.1	0.1	1.3	-1.6	-0.4	0.3	-4.6	-3.0
	11月	1.5	5.2	-0.1	1.3	-1.5	0.0	0.9	-4.4	-3.5
	12月	1.5	4.7	0.2	1.1	-1.5	0.0	0.8	-3.8	-3.5
平成25年***	1月	2.0	2.6	1.9	1.8	0.6	-	2.1	-0.3	-0.8
	2月	1.9	3.7	1.3	2.0	1.0	-	2.7	0.3	-0.5
	3月	1.8	4.1	1.0	1.4	1.5	-	2.3	-0.3	0.5
	4月	2.0	3.3	1.4	2.7	1.5	-	2.8	0.9	0.5
	5月	1.7	2.8	1.2	2.1	1.5	-	2.7	2.0	0.6
	6月	3.4	2.7	0.5	12.6	1.7	-	3.2	3.7	0.3
	7月	3.3	2.1	0.1	13.8	0.8	-	2.4	3.4	-0.8
	8月 p	1.2	2.8	0.3	1.8	1.3	-	3.4	2.4	-0.2
	9月 p	2.6	2.2	-0.1	10.3	1.2	-	2.4	4.3	-0.1
	10月 p	2.3	2.1	-0.6	10.3	1.5	-	2.4	5.5	0.1

※ 平成25年1月に調査内容を見直したため、見直し前後で時系列比較が可能となるよう、平成24年の実数を調整した値である。

※※ 平成25年1月に調査内容を見直したため、見直し前後で時系列比較が可能となるよう、平成24年の実数を調整した値を用いて計算している。

- 1) 「学術・開発研究機関」(平成25年1月以降)を除く。
- 2) 「純粋持株会社」(平成25年1月以降)を除く。
- 3) 「家事サービス業」を除く。

産業別事業従事者数（2 / 3）

M 宿泊業、 飲食サービス業	N			生活関連 サービス業、 娯楽業	78 洗濯・理容・ 美容・浴場業	79 その他の 生活関連 サービス業 3)	80 娯楽業	年	月
	75 宿泊業	76 飲食店	77 持ち帰り・配達 飲食サービス業						
								事業従事者数	
								実数（人）	
								実数	
4,570,037	731,187	3,838,850	-	2,547,874	1,193,564	427,263	927,047	平成24年	1月
4,524,234	728,205	3,796,029	-	2,557,452	1,203,291	426,483	927,678		2月
4,550,321	739,634	3,810,687	-	2,578,618	1,204,289	432,019	942,311		3月
4,597,785	766,970	3,830,815	-	2,598,418	1,215,412	430,281	952,726		4月
4,621,531	768,861	3,852,670	-	2,601,958	1,217,414	429,072	955,473		5月
4,612,395	773,590	3,838,805	-	2,601,922	1,217,410	433,983	950,529		6月
4,675,822	801,936	3,873,886	-	2,609,921	1,216,760	433,900	959,261		7月
4,706,370	809,396	3,896,974	-	2,608,798	1,212,559	436,674	959,564		8月
4,657,241	781,935	3,875,306	-	2,597,564	1,211,020	435,917	950,627		9月
4,687,680	778,690	3,908,990	-	2,604,306	1,219,880	436,704	947,723		10月
4,694,949	772,464	3,922,485	-	2,600,014	1,221,151	434,017	944,847		11月
4,690,754	760,863	3,929,891	-	2,588,512	1,223,577	432,467	932,468		12月
5,465,600	759,500	4,218,000	488,000	2,696,900	1,267,500	448,500	980,900	平成25年	1月
5,427,600	757,700	4,186,900	482,900	2,687,800	1,264,200	452,100	971,500		2月
5,452,900	756,800	4,213,700	482,400	2,697,000	1,262,700	456,500	977,700		3月
5,398,500	756,900	4,156,200	485,400	2,715,500	1,261,700	455,200	998,600		4月
5,439,600	755,700	4,195,500	488,400	2,718,400	1,260,000	459,800	998,600		5月
5,454,900	757,100	4,200,000	497,800	2,715,000	1,257,200	463,800	994,000		6月
5,467,400	768,200	4,203,300	495,900	2,725,200	1,260,800	463,000	1,001,400		7月
5,472,700	770,700	4,211,600	490,400	2,731,400	1,265,400	459,800	1,006,200		8月 p
5,453,300	756,700	4,199,400	497,200	2,715,600	1,260,600	459,800	995,300		9月 p
5,456,500	756,100	4,206,000	494,400	2,713,900	1,259,000	462,400	992,500		10月 p
								(参考) 調整値*	
5,367,400	737,800	4,150,800	-	2,674,500	1,238,400	446,800	989,500	平成24年	1月
5,313,600	734,800	4,104,500	-	2,684,600	1,248,500	446,000	990,200		2月
5,344,200	746,300	4,120,300	-	2,706,800	1,249,600	451,800	1,005,800		3月
5,400,000	773,900	4,142,100	-	2,727,600	1,261,100	450,000	1,016,900		4月
5,427,800	775,800	4,165,700	-	2,731,300	1,263,200	448,700	1,019,900		5月
5,417,100	780,600	4,150,700	-	2,731,300	1,263,200	453,900	1,014,600		6月
5,491,600	809,200	4,188,700	-	2,739,600	1,262,500	453,800	1,023,900		7月
5,527,500	816,700	4,213,600	-	2,738,500	1,258,100	456,700	1,024,200		8月
5,469,800	789,000	4,190,200	-	2,726,700	1,256,500	455,900	1,014,700		9月
5,505,500	785,700	4,226,600	-	2,733,800	1,265,700	456,700	1,011,600		10月
5,514,100	779,400	4,241,200	-	2,729,200	1,267,100	453,900	1,008,500		11月
5,509,100	767,700	4,249,200	-	2,717,200	1,269,600	452,300	995,300		12月
								前年同月比 (%)	
-6.2	-9.4	-5.6	-	-4.6	-1.8	-2.2	-8.9	平成24年	1月
-5.7	-7.5	-5.4	-	-4.2	-1.5	-2.2	-8.3		2月
-4.6	-6.2	-4.3	-	-2.9	-1.0	-0.9	-6.2		3月
-2.9	-3.1	-2.9	-	-2.6	-0.2	0.1	-6.6		4月
-2.3	-3.2	-2.1	-	-2.8	0.1	-0.8	-7.1		5月
-2.8	-1.7	-3.0	-	-2.3	0.6	0.3	-6.8		6月
-2.4	-0.8	-2.7	-	-2.6	0.7	-0.7	-7.3		7月
-2.0	-1.6	-2.0	-	-2.2	0.6	0.7	-6.7		8月
-2.4	-2.3	-2.4	-	-2.4	0.6	1.2	-7.6		9月
-2.2	-2.6	-2.1	-	-1.8	1.6	0.6	-6.9		10月
-1.6	-2.7	-1.3	-	-1.8	1.4	0.0	-6.3		11月
-2.0	-2.9	-1.9	-	-1.9	1.6	-1.4	-6.3		12月
1.8	2.9	1.6	-	0.8	2.3	0.4	-0.9	平成25年**	1月
2.1	3.1	2.0	-	0.1	1.3	1.4	-1.9		2月
2.0	1.4	2.3	-	-0.4	1.0	1.0	-2.8		3月
0.0	-2.2	0.3	-	-0.4	0.0	1.2	-1.8		4月
0.2	-2.6	0.7	-	-0.5	-0.3	2.5	-2.1		5月
0.7	-3.0	1.2	-	-0.6	-0.5	2.2	-2.0		6月
-0.4	-5.1	0.3	-	-0.5	-0.1	2.0	-2.2		7月
-1.0	-5.6	0.0	-	-0.3	0.6	0.7	-1.8		8月 p
-0.3	-4.1	0.2	-	-0.4	0.3	0.9	-1.9		9月 p
-0.9	-3.8	-0.5	-	-0.7	-0.5	1.2	-1.9		10月 p

時系列 第2表 事業所・企業等の

年	月	O		P				R	
		教育、 学習支援業 4)	82 その他の 教育、学習 支援業	医療、福祉	83 医療業	84 保健衛生 5)	85 社会保険・ 社会福祉・ 介護事業 6)	サービス業 (他に分類され ないもの) 7)	88 廃棄物処理業
事業従事者数									
実数(人)									
実数									
平成24年	1月	910,535	910,535	6,436,380	3,808,885	87,752	2,539,743	2,718,667	326,427
	2月	911,102	911,102	6,440,981	3,808,341	86,694	2,545,946	2,736,957	324,216
	3月	905,847	905,847	6,442,671	3,804,986	86,808	2,550,878	2,757,695	324,891
	4月	917,110	917,110	6,501,241	3,860,160	88,826	2,552,255	2,748,526	324,144
	5月	916,134	916,134	6,518,350	3,861,844	90,133	2,566,373	2,750,274	323,130
	6月	914,919	914,919	6,512,747	3,857,090	90,696	2,564,961	2,754,065	323,707
	7月	923,024	923,024	6,543,654	3,861,145	90,767	2,591,742	2,759,539	322,293
	8月	928,550	928,550	6,542,975	3,855,529	90,065	2,597,382	2,757,297	321,979
	9月	923,426	923,426	6,549,271	3,865,835	90,204	2,593,232	2,751,240	321,734
	10月	919,545	919,545	6,565,647	3,874,814	90,549	2,600,283	2,753,226	321,145
	11月	921,308	921,308	6,569,997	3,878,869	90,327	2,600,801	2,757,158	321,671
	12月	918,861	918,861	6,560,168	3,874,787	88,594	2,596,786	2,759,568	320,321
平成25年	1月	912,500	912,500	6,560,100	3,725,400	104,600	2,730,100	3,611,800	347,200
	2月	903,800	903,800	6,551,100	3,725,800	106,300	2,718,900	3,623,300	348,800
	3月	899,000	899,000	6,538,700	3,717,200	110,000	2,711,400	3,660,000	349,300
	4月	897,900	897,900	6,626,500	3,775,100	115,100	2,736,200	3,630,700	344,100
	5月	896,100	896,100	6,631,200	3,782,500	115,700	2,733,000	3,610,400	344,700
	6月	903,000	903,000	6,611,400	3,789,200	115,700	2,706,500	3,617,200	346,200
	7月	902,500	902,500	6,615,400	3,792,500	115,200	2,707,700	3,642,900	348,400
	8月 p	913,100	913,100	6,629,400	3,780,000	114,300	2,735,000	3,640,900	346,200
	9月 p	900,800	900,800	6,617,100	3,777,100	114,100	2,725,900	3,630,300	347,800
	10月 p	897,100	897,100	6,622,600	3,786,000	114,000	2,722,700	3,632,800	348,100
(参考) 調整値※									
平成24年	1月	902,800	902,800	6,450,200	3,668,500	106,900	2,674,300	3,563,200	354,200
	2月	903,300	903,300	6,454,800	3,668,000	105,600	2,680,900	3,587,200	351,800
	3月	898,100	898,100	6,456,500	3,664,700	105,700	2,686,100	3,614,400	352,500
	4月	909,300	909,300	6,515,200	3,717,900	108,200	2,687,500	3,602,300	351,700
	5月	908,300	908,300	6,532,300	3,719,500	109,800	2,702,400	3,604,600	350,600
	6月	907,100	907,100	6,526,700	3,714,900	110,500	2,700,900	3,609,600	351,200
	7月	915,200	915,200	6,557,700	3,718,800	110,500	2,729,100	3,616,800	349,700
	8月	920,600	920,600	6,557,000	3,713,400	109,700	2,735,000	3,613,800	349,400
	9月	915,600	915,600	6,563,300	3,723,300	109,900	2,730,700	3,605,900	349,100
	10月	911,700	911,700	6,579,700	3,732,000	110,300	2,738,100	3,608,500	348,500
	11月	913,500	913,500	6,584,100	3,735,900	110,000	2,738,600	3,613,700	349,000
	12月	911,000	911,000	6,574,200	3,731,900	107,900	2,734,400	3,616,800	347,600
前年同月比(%)									
平成24年	1月	-2.5	-2.5	0.9	3.0	-3.5	-1.9	-0.5	-3.0
	2月	-2.7	-2.7	0.8	3.1	-4.4	-2.2	0.2	-4.0
	3月	-3.6	-3.6	1.2	3.0	-4.5	-1.2	-0.4	-4.3
	4月	-0.8	-0.8	0.7	3.0	-6.7	-2.3	-0.1	-4.0
	5月	-0.5	-0.5	1.3	3.5	-5.5	-1.5	-0.4	-5.0
	6月	-1.4	-1.4	1.0	3.2	-6.9	-2.0	-0.3	-4.8
	7月	-0.8	-0.8	1.2	3.3	-5.5	-1.6	-0.3	-4.7
	8月	-1.4	-1.4	1.1	3.0	-4.7	-1.3	-0.4	-5.1
	9月	-1.9	-1.9	1.2	3.3	-5.8	-1.6	-0.6	-5.6
	10月	-1.1	-1.1	1.4	3.7	-7.2	-1.5	-0.6	-6.3
	11月	-0.8	-0.8	1.5	3.9	-7.2	-1.5	-0.8	-6.0
	12月	-1.4	-1.4	1.4	3.6	-6.3	-1.6	-0.7	-6.9
平成25年※※	1月	1.1	1.1	1.7	1.6	-2.2	2.1	1.4	-2.0
	2月	0.1	0.1	1.5	1.6	0.7	1.4	1.0	-0.9
	3月	0.1	0.1	1.3	1.4	4.1	0.9	1.3	-0.9
	4月	-1.3	-1.3	1.7	1.5	6.4	1.8	0.8	-2.2
	5月	-1.3	-1.3	1.5	1.7	5.4	1.1	0.2	-1.7
	6月	-0.5	-0.5	1.3	2.0	4.7	0.2	0.2	-1.4
	7月	-1.4	-1.4	0.9	2.0	4.3	-0.8	0.7	-0.4
	8月 p	-0.8	-0.8	1.1	1.8	4.2	0.0	0.7	-0.9
	9月 p	-1.6	-1.6	0.8	1.4	3.8	-0.2	0.7	-0.4
	10月 p	-1.6	-1.6	0.7	1.4	3.4	-0.6	0.7	-0.1

※ 平成25年1月に調査内容を見直したため、見直し前後で時系列比較が可能となるよう、平成24年の実数を調整した値である。

※※ 平成25年1月に調査内容を見直したため、見直し前後で時系列比較が可能となるよう、平成24年の実数を調整した値を用いて計算している。

4) 「学校教育」を除く。

5) 「保健所」を除く。

6) 「社会保険事業団体」(平成25年1月以降)及び「福祉事務所」を除く。

7) 「政治・経済・文化団体」、「宗教」及び「外国公務」を除く。

産業別事業従事者数（3／3）

89 自動車整備業	90 機械等修理業 (別掲を除く)	91 職業紹介・ 労働者派遣業	92 その他の 事業サービス業	95 その他の サービス業	サービス産業 以外	年	月
						事業従事者数	
						実数（人）	
						実数	
301,365	248,874	185,159	1,578,923	77,919	-	平成24年	1月
301,485	250,492	181,897	1,600,744	78,122	-		2月
303,017	256,738	181,734	1,612,800	78,516	-		3月
304,145	256,070	177,546	1,608,264	78,356	-		4月
303,263	253,632	178,643	1,613,371	78,236	-		5月
302,551	254,072	179,779	1,615,332	78,625	-		6月
302,768	254,956	179,636	1,621,385	78,501	-		7月
302,531	253,897	179,752	1,619,928	79,209	-		8月
303,238	252,871	178,664	1,615,280	79,453	-		9月
302,630	256,341	179,977	1,613,109	80,023	-		10月
302,676	257,124	181,466	1,614,487	79,735	-		11月
303,000	256,968	181,251	1,618,437	79,591	-		12月
260,900	265,200	339,300	2,348,700	50,500	28,700	平成25年	1月
258,800	267,900	331,900	2,365,800	50,200	28,800		2月
258,400	260,200	324,700	2,417,400	50,000	35,500		3月
257,200	257,900	326,500	2,394,800	50,200	39,500		4月
255,800	257,100	323,500	2,379,600	49,800	33,400		5月
257,400	258,500	323,500	2,382,000	49,600	33,500		6月
260,100	257,400	323,200	2,403,800	49,900	33,500		7月
257,300	256,600	326,800	2,404,000	50,000	33,400		8月 p
257,000	257,300	325,800	2,392,700	49,800	33,300		9月 p
259,300	253,100	322,400	2,400,300	49,600	33,500		10月 p
						(参考) 調整値*	
259,800	257,200	349,400	2,292,500	49,500	-	平成24年	1月
259,900	258,900	343,300	2,324,200	49,700	-		2月
261,200	265,300	343,000	2,341,700	49,900	-		3月
262,100	264,600	335,100	2,335,100	49,800	-		4月
261,400	262,100	337,100	2,342,500	49,700	-		5月
260,800	262,600	339,300	2,345,400	50,000	-		6月
261,000	263,500	339,000	2,354,100	49,900	-		7月
260,800	262,400	339,200	2,352,000	50,400	-		8月
261,400	261,300	337,200	2,345,300	50,500	-		9月
260,800	264,900	339,600	2,342,100	50,900	-		10月
260,900	265,700	342,500	2,344,100	50,700	-		11月
261,200	265,600	342,000	2,349,900	50,600	-		12月
						前年同月比 (%)	
-4.8	-6.8	-2.7	2.5	-5.1	-	平成24年	1月
-4.5	-6.5	-2.9	3.9	-4.2	-		2月
-3.7	-4.4	-2.7	2.2	-3.7	-		3月
-3.0	-4.4	-2.4	2.4	-1.5	-		4月
-4.7	-6.9	-2.0	3.0	-2.3	-		5月
-4.3	-5.7	-1.7	2.7	-1.4	-		6月
-4.4	-4.4	-1.7	2.4	-1.5	-		7月
-4.9	-4.1	-1.0	2.2	-0.6	-		8月
-4.2	-4.9	-1.4	2.0	-0.4	-		9月
-3.8	-3.3	-1.7	1.8	0.7	-		10月
-3.8	-2.8	-1.6	1.2	0.3	-		11月
-3.5	-2.3	-0.7	1.6	-2.4	-		12月
0.4	3.1	-2.9	2.5	2.0	-	平成25年**	1月
-0.4	3.5	-3.3	1.8	1.0	-		2月
-1.1	-1.9	-5.3	3.2	0.2	-		3月
-1.9	-2.5	-2.6	2.6	0.8	-		4月
-2.1	-1.9	-4.0	1.6	0.2	-		5月
-1.3	-1.6	-4.7	1.6	-0.8	-		6月
-0.3	-2.3	-4.7	2.1	0.0	-		7月
-1.3	-2.2	-3.7	2.2	-0.8	-		8月 p
-1.7	-1.5	-3.4	2.0	-1.4	-		9月 p
-0.6	-4.5	-5.1	2.5	-2.6	-		10月 p

第1表 事業所・企業等の産業別売上高，従業員上の地位別事業従事者数

平成25年10月速報

事業所・企業等の産業	母集団 事業所・ 企業等数	売上高 (百万円)	事業従事者数 (人)					
			総数	うち			うち 臨時雇用者	うち 別経営の 事業所・ 企業等か らの出向・ 派遣
				常用雇用者	正社員・ 正職員	正社員・ 正職員 以外		
合計	2,748,452	29,626,735	28,295,600	23,106,400	13,128,000	9,978,400	970,400	832,900
サービス産業計	2,748,353	29,549,530	28,262,100	23,076,900	13,108,500	9,968,400	970,400	829,400
G 情報通信業	67,196	4,720,889	1,914,800	1,598,500	1,406,000	192,500	27,400	172,600
37 通信業	6,980	1,768,397	228,800	189,700	155,900	33,800	1,600	33,300
38 放送業	1,148	342,441	80,100	63,300	49,000	14,300	1,100	12,600
39 情報サービス業	34,041	1,755,382	1,228,600	1,043,200	955,700	87,400	12,700	104,700
40 インターネット附随サービス業	5,679	197,603	88,300	69,400	60,500	8,900	3,000	6,500
41 映像・音声・文字情報制作業	19,348	657,065	289,000	232,800	184,800	48,100	9,000	15,400
H 運輸業，郵便業	117,298	5,467,124	3,654,500	3,291,400	2,442,500	848,900	93,800	110,400
42 鉄道業	352	746,432	273,600	264,700	236,200	28,500	2,200	5,100
43 道路旅客運送業	28,749	275,471	568,300	518,300	400,100	118,200	6,900	6,200
44 道路貨物運送業	63,148	2,184,208	1,867,000	1,678,900	1,309,400	369,500	58,400	41,300
45 水運業	3,564	589,748	59,800	48,400	43,100	5,300	900	2,800
47 倉庫業	8,279	328,585	191,400	161,900	87,300	74,600	3,700	17,600
48 運輸に附帯するサービス業	13,096	911,684	385,600	318,300	229,300	89,000	18,000	33,300
4* 航空運輸業，郵便業 (信書便事業を含む)	110	430,994	308,900	300,800	137,100	163,600	3,700	4,100
K 不動産業，物品賃貸業	390,351	3,964,644	1,662,400	996,800	650,800	346,100	34,200	48,700
68 不動産取引業	67,285	1,148,356	360,900	244,900	191,700	53,100	5,000	10,200
69 不動産賃貸業・管理業	295,326	1,551,841	929,100	439,700	263,500	176,200	14,000	24,400
70 物品賃貸業	27,740	1,264,448	372,300	312,300	195,600	116,700	15,200	14,100
L 学術研究，専門・技術サービス業 1)	230,480	2,111,602	1,707,400	1,281,800	1,037,900	243,900	35,300	74,600
72 専門サービス業 2) (他に分類されないもの)	117,013	493,199	630,200	443,700	351,800	91,900	11,600	17,300
73 広告業	11,140	743,016	155,100	126,200	102,500	23,700	4,900	6,700
74 技術サービス業 (他に分類されないもの)	102,327	875,388	922,200	711,800	583,600	128,300	18,800	50,700
M 宿泊業，飲食サービス業	718,128	2,268,421	5,456,500	4,238,300	1,020,100	3,218,200	285,000	73,800
75 宿泊業	57,532	572,411	756,100	597,500	269,400	328,100	53,700	30,500
76 飲食店	630,714	1,500,930	4,206,000	3,192,600	657,300	2,535,300	220,400	36,100
77 持ち帰り・配達飲食サービス業	29,882	195,080	494,400	448,200	93,400	354,800	10,900	7,200
N 生活関連サービス業，娯楽業	496,898	3,980,053	2,713,900	1,956,500	904,800	1,051,600	130,400	77,700
78 洗濯・理容・美容・浴場業	384,358	459,376	1,259,000	778,500	410,900	367,600	33,800	20,600
79 その他の生活関連サービス業 3)	56,946	813,993	462,400	358,900	178,800	180,100	26,500	15,200
80 娯楽業	55,595	2,706,684	992,500	819,100	315,200	503,900	70,100	41,900
O 教育，学習支援業 4)	158,605	283,827	897,100	685,000	277,300	407,600	49,500	22,300
82 その他の教育，学習支援業	158,605	283,827	897,100	685,000	277,300	407,600	49,500	22,300
82a うち社会教育，職業・教育支援施設	22,144	46,101	223,500	207,200	116,300	90,900	4,000	8,200
82b うち学習塾，教養・技能教授業	132,134	196,371	594,000	409,100	113,100	295,900	43,300	11,500
P 医療，福祉	360,010	3,793,029	6,622,600	5,980,700	3,742,800	2,237,900	151,100	104,000
83 医療業	238,774	2,913,914	3,786,000	3,303,400	2,379,700	923,600	66,300	72,500
84 保健衛生 5)	4,218	53,194	114,000	100,700	60,100	40,600	9,300	1,900
85 社会保険・社会福祉・介護事業 6)	117,018	825,921	2,722,700	2,576,600	1,303,000	1,273,600	75,500	29,600
R サービス業(他に分類されないもの) 7)	209,388	2,959,940	3,632,800	3,048,000	1,626,300	1,421,700	163,800	145,200
88 廃棄物処理業	22,201	350,764	348,100	292,400	225,800	66,600	3,500	17,100
89 自動車整備業	58,913	181,928	259,300	167,900	145,100	22,800	2,600	3,900
90 機械等修理業(別掲を除く)	29,455	331,691	253,100	196,400	166,600	29,800	5,700	18,100
91 職業紹介・労働者派遣業	16,994	533,471	322,400	269,600	175,800	93,800	18,600	10,600
92 その他のサービス業	74,598	1,512,451	2,400,300	2,077,600	890,200	1,187,400	131,900	94,100
95 その他のサービス業	7,228	49,635	49,600	44,100	22,800	21,300	1,600	1,300
サービス産業以外	99	77,205	33,500	29,500	19,500	10,000	0	3,500

1) 「学術・開発研究機関」を除く。

2) 「純粋持株会社」を除く。

3) 「家事サービス業」を除く。

4) 「学校教育」を除く。

5) 「保健所」を除く。

6) 「社会保険事業団体」及び「福祉事務所」を除く。

7) 「政治・経済・文化団体」、「宗教」及び「外国公務」を除く。

第2表 事業活動の産業別需要の状況

平成25年10月速報

事業活動の産業	割合 (%)				需要状況D I (増加した) － (減少した)
	1 増加した	2 減少した	3 特段の 変化はない	4 わからない	
サービス産業計	18.1	20.6	57.3	4.1	-2.6
G 情報通信業	18.8	18.1	58.1	4.9	0.7
37 通信業	16.3	17.6	60.7	5.4	-1.3
38 放送業	21.5	16.6	59.3	2.6	4.9
39 情報サービス業	19.1	16.6	58.2	6.1	2.5
40 インターネット付随サービス業	24.0	15.6	55.1	5.3	8.4
41 映像・音声・文字情報制作業	15.8	24.6	56.5	3.1	-8.8
H 運輸業，郵便業	22.3	20.6	53.6	3.4	1.7
42 鉄道業	11.9	28.1	58.4	1.6	-16.2
43 道路旅客運送業	20.5	27.1	49.5	2.9	-6.6
44 道路貨物運送業	33.0	14.3	50.0	2.6	18.7
45 水運業	18.6	22.1	55.0	4.3	-3.5
47 倉庫業	21.2	18.1	57.9	2.7	3.1
48 運輸に附帯するサービス業	23.5	20.3	51.3	5.0	3.2
4* 航空運輸業，郵便業 (信書便事業を含む)	17.0	20.8	56.6	5.7	-3.8
K 不動産業，物品賃貸業	14.1	16.0	65.9	3.9	-1.9
68 不動産取引業	19.3	18.6	54.9	7.2	0.7
69 不動産賃貸業・管理業	10.7	15.1	71.3	2.9	-4.4
70 物品賃貸業	22.5	16.8	56.0	4.7	5.7
L 学術研究，専門・技術サービス業 1)	16.9	19.0	59.2	4.9	-2.1
72 専門サービス業 (他に分類されないもの) 2)	14.4	17.3	64.0	4.3	-2.9
73 広告業	24.1	25.7	46.7	3.5	-1.6
74 技術サービス業 (他に分類されないもの)	17.0	18.6	58.6	5.9	-1.6
M 宿泊業，飲食サービス業	20.5	31.1	44.7	3.7	-10.6
75 宿泊業	31.5	27.3	39.4	1.7	4.2
76 飲食店	17.6	33.6	44.7	4.1	-16.0
77 持ち帰り・配達飲食サービス業	15.7	25.0	53.9	5.4	-9.3
N 生活関連サービス業，娯楽業	17.2	31.5	47.7	3.6	-14.3
78 洗濯・理容・美容・浴場業	16.1	26.9	52.5	4.5	-10.8
79 その他の生活関連サービス業 3)	21.2	26.8	48.8	3.3	-5.6
80 娯楽業	14.7	37.0	44.9	3.4	-22.4
O 教育，学習支援業 4)	14.4	17.9	63.2	4.5	-3.5
82 その他の教育，学習支援業	14.4	17.9	63.2	4.5	-3.5
82a うち社会教育，職業・教育支援施設	14.8	16.0	64.3	4.9	-1.2
82b うち学習塾，教養・技能教授業	13.9	18.5	64.5	3.2	-4.6
P 医療，福祉	20.1	17.0	59.3	3.7	3.1
83 医療業	19.7	18.0	58.4	3.9	1.6
84 保健衛生 5)	16.2	9.2	71.5	3.1	6.9
85 社会保険・社会福祉・介護事業 6)	23.5	16.0	57.5	3.1	7.5
R サービス業(他に分類されないもの) 7)	19.8	17.2	58.8	4.2	2.5
88 廃棄物処理業	20.6	12.2	64.4	2.8	8.4
89 自動車整備業	21.1	20.2	56.0	2.8	0.9
90 機械等修理業(別掲を除く)	18.6	20.8	52.7	7.9	-2.2
91 職業紹介・労働者派遣業	21.8	23.2	50.8	4.1	-1.5
92 その他の事業サービス業	20.8	16.8	58.7	3.7	4.1
95 その他のサービス業	14.8	12.1	68.8	4.3	2.7

1) 「学術・開発研究機関」を除く。

2) 「純粋持株会社」を除く。

3) 「家事サービス業」を除く。

4) 「学校教育」を除く。

5) 「保健所」を除く。

6) 「社会保険事業団体」及び「福祉事務所」を除く。

7) 「政治・経済・文化団体」、「宗教」及び「外国公務」を除く。

第3表 事業活動の産業，事業所・

平成25年10月速報

事業活動の産業	事業所・企業等						
	合計	サービス産業計	G 情報通信業	37 通信業	38 放送業	39 情報サービス業	40 インターネット 附随サービス業
合計	29,626,735	29,549,530	4,720,889	1,768,397	342,441	1,755,382	197,603
サービス産業計	28,684,158	28,668,803	4,516,146	1,748,803	335,712	1,612,765	191,887
G 情報通信業	4,450,530	4,446,560	4,419,198	1,742,377	333,180	1,561,868	183,906
37 通信業	1,713,131	1,710,962	1,710,390	1,676,249	26,259	4,679	2,719
38 放送業	306,131	306,131	306,113	5,183	299,242	-	-
39 情報サービス業	1,585,571	1,583,848	1,568,459	27,892	0	1,536,495	2,631
40 インターネット附随サービス業	226,707	226,680	221,241	33,024	749	14,562	170,703
41 映像・音声・文字情報制作業	618,990	618,939	612,995	30	6,930	6,132	7,854
H 運輸業，郵便業	5,189,833	5,187,107	211	0	-	186	-
42 鉄道業	632,090	632,051	-	-	-	-	-
43 道路旅客運送業	281,093	281,093	-	-	-	-	-
44 道路貨物運送業	1,992,282	1,992,201	123	-	-	98	-
45 水運業	557,847	557,559	31	-	-	31	-
47 倉庫業	333,687	333,580	56	-	-	56	-
48 運輸に附帯するサービス業	970,438	968,265	-	-	-	-	-
4* 航空運輸業，郵便業 (信書便事業を含む)	422,395	422,358	0	0	-	-	-
K 不動産業，物品賃貸業	3,763,937	3,760,680	21,555	57	694	5,621	1,034
68 不動産取引業	1,155,595	1,153,797	-	-	-	-	-
69 不動産賃貸業・管理業	1,507,151	1,506,329	17,270	56	694	2,339	37
70 物品賃貸業	1,101,191	1,100,553	4,285	1	-	3,282	996
L 学術研究，専門・技術サービス業 1)	2,068,509	2,067,768	17,009	156	47	8,894	5,804
72 専門サービス業 (他に分類されないもの) 2)	489,151	488,913	1,563	105	-	538	722
73 広告業	733,943	733,943	8,096	19	45	1,136	5,082
74 技術サービス業 (他に分類されないもの)	845,416	844,913	7,351	32	2	7,219	-
M 宿泊業，飲食サービス業	2,244,327	2,243,451	2,075	175	14	1,670	37
75 宿泊業	516,463	516,451	1,770	116	3	1,630	-
76 飲食店	1,525,980	1,525,158	276	30	11	40	37
77 持ち帰り・配達飲食サービス業	201,883	201,843	30	30	-	-	-
N 生活関連サービス業，娯楽業	3,927,925	3,927,651	7,908	14	221	2,916	312
78 洗濯・理容・美容・浴場業	452,753	452,725	0	0	-	-	-
79 その他の生活関連サービス業 3)	811,697	811,587	937	5	-	778	154
80 娯楽業	2,663,474	2,663,338	6,971	9	221	2,138	158
O 教育，学習支援業 4)	283,743	283,595	5,362	32	0	941	12
82 その他の教育，学習支援業	283,743	283,595	5,362	32	0	941	12
82a うち社会教育，職業・教育支援施設	47,958	47,957	1,533	15	0	678	12
82b うち学習塾，教養・技能教授業	195,452	195,304	3,593	5	-	80	-
P 医療，福祉	3,796,055	3,795,610	263	3	-	260	-
83 医療業	2,929,858	2,929,414	249	-	-	249	-
84 保健衛生 5)	54,440	54,440	-	-	-	-	-
85 社会保険・社会福祉・介護事業 6)	811,756	811,756	13	3	-	11	-
R サービス業(他に分類されないもの) 7)	2,959,298	2,956,380	42,565	5,987	1,556	30,409	782
88 廃棄物処理業	345,840	345,539	17	17	-	-	-
89 自動車整備業	180,612	180,603	-	-	-	-	-
90 機械等修理業(別掲を除く)	343,579	341,938	19,246	33	-	19,161	52
91 職業紹介・労働者派遣業	516,102	515,923	1,675	13	2	1,431	177
92 その他の事業サービス業	1,522,737	1,521,948	21,607	5,924	1,547	9,804	553
95 その他のサービス業	50,428	50,428	20	-	7	13	-
その他の	942,577	880,727	204,743	19,594	6,729	142,617	5,716

- 1) 「学術・開発研究機関」を除く。
- 2) 「純粋持株会社」を除く。
- 3) 「家事サービス業」を除く。
- 4) 「学校教育」を除く。
- 5) 「保健所」を除く。
- 6) 「社会保険事業団体」及び「福祉事務所」を除く。
- 7) 「政治・経済・文化団体」、「宗教」及び「外国公務」を除く。

企業等の産業別売上高（1／3）

（単位 百万円）

の 産 業										事業活動の産業
41 映像・音声・ 文字情報制作業	H 運輸業、郵便業	42 鉄道業	43 道路旅客運送業	44 道路貨物運送業	45 水運業	47 倉庫業	48 運輸に附帯する サービス業	4* 航空運輸業、 郵便業 (信書便事業 を含む)		
657,065	5,467,124	746,432	275,471	2,184,208	589,748	328,585	911,684	430,994	合計	
626,979	5,299,248	713,279	270,240	2,108,427	584,463	309,597	890,669	422,572	サービス産業計	
597,866	550	8	46	389	-	21	85	0	G	
484	102	-	46	56	-	-	-	-	37	
1,688	7	7	-	-	-	-	-	-	38	
1,442	441	2	-	333	-	21	85	-	39	
2,203	-	-	-	-	-	-	-	-	40	
592,049	0	-	-	-	-	-	-	0	41	
25	5,177,871	654,186	261,608	2,080,097	583,643	299,316	877,421	421,600	H	
-	630,854	630,053	682	31	0	-	87	-	42	
-	280,167	20,151	260,006	10	-	-	-	-	43	
25	1,990,718	135	4	1,938,205	6,220	19,186	24,795	2,172	44	
-	557,309	65	25	6,096	546,974	-	4,149	-	45	
-	332,739	6	-	52,337	5,478	253,449	21,195	274	47	
-	963,824	697	890	82,670	24,670	26,681	827,195	1,020	48	
-	422,262	3,079	1	747	301	-	0	418,134	4*	
14,150	70,149	44,320	5,539	3,470	201	8,439	8,179	0	K	
-	7,761	6,125	797	26	14	798	0	-	68	
14,144	56,225	38,140	2,124	2,548	181	7,348	5,884	0	69	
6	6,163	54	2,619	896	6	294	2,295	0	70	
2,108	11,450	599	3	8,948	-	31	1,198	672	L	
198	31	-	-	-	-	31	-	-	72	
1,813	174	159	3	12	-	-	-	-	73	
98	11,246	440	-	8,936	-	-	1,198	672	74	
178	10,529	9,225	611	35	365	100	194	-	M	
21	5,383	4,752	270	-	340	-	21	-	75	
157	5,072	4,473	323	2	24	100	150	-	76	
-	74	-	19	32	-	-	23	-	77	
4,444	6,282	3,237	1,442	1,184	167	-	119	134	N	
-	123	100	23	-	-	-	-	-	78	
-	3,247	494	1,185	1,180	160	-	95	134	79	
4,444	2,912	2,643	234	4	8	-	23	-	80	
4,376	459	290	77	53	24	-	16	0	O	
4,376	459	290	77	53	24	-	16	0	82	
829	368	290	18	21	24	-	16	-	82a	
3,507	32	0	-	31	-	-	-	-	82b	
-	1,298	1,259	5	-	-	-	34	-	P	
-	1,226	1,226	-	-	-	-	-	-	83	
-	3	-	-	-	-	-	3	-	84	
-	69	33	5	-	-	-	31	-	85	
3,830	20,660	155	908	14,252	64	1,689	3,425	167	R	
-	328	-	-	298	29	-	1	-	88	
-	1,928	118	356	1,126	-	-	328	-	89	
-	853	-	-	227	-	-	505	121	90	
51	34	-	13	21	-	-	-	-	91	
3,779	17,517	37	540	12,579	35	1,689	2,591	46	92	
-	-	-	-	-	-	-	-	-	95	
30,086	167,876	33,154	5,231	75,781	5,285	18,988	21,015	8,422	その他	

第3表 事業活動の産業，事業所・

平成25年10月速報

事業活動の産業	事業所・企業等							
	K 不動産業， 物品賃貸業	68 不動産取引業	69 不動産賃貸業 ・管理業	70 物品賃貸業	L 学術研究， 専門・技術 サービス業 1)	72 専門サービス業 (他に分類され ないもの) 2)	73 広告業	
合計	3,964,644	1,148,356	1,551,841	1,264,448	2,111,602	493,199	743,016	
サービス産業計	3,698,338	1,113,918	1,487,404	1,097,016	2,041,922	481,658	732,645	
G 情報通信業	693	0	326	367	15,275	8,815	4,543	
37 通信業	84	-	16	68	0	0	-	
38 放送業	-	-	-	-	-	-	-	
39 情報サービス業	276	0	59	218	10,590	8,549	138	
40 インターネット付随サービス業	307	-	226	81	3,177	218	2,945	
41 映像・音声・文字情報制作業	26	-	26	-	1,508	48	1,460	
H 運輸業，郵便業	2,111	68	1,498	545	713	21	30	
42 鉄道業	29	10	19	-	214	-	-	
43 道路旅客運送業	84	52	32	-	-	-	-	
44 道路貨物運送業	523	-	68	455	30	-	30	
45 水運業	101	-	101	-	-	-	-	
47 倉庫業	402	5	388	8	-	-	-	
48 運輸に附帯するサービス業	924	1	841	82	421	21	-	
4* 航空運輸業，郵便業 (信書便事業を含む)	47	-	47	-	48	-	-	
K 不動産業，物品賃貸業	3,645,700	1,104,472	1,453,267	1,087,961	1,898	895	190	
68 不動産取引業	1,144,215	1,064,667	78,931	617	411	410	-	
69 不動産賃貸業・管理業	1,413,934	38,984	1,372,179	2,772	1,354	470	79	
70 物品賃貸業	1,087,550	820	2,157	1,084,572	133	15	111	
L 学術研究，専門・技術サービス業 1)	9,197	4,020	1,848	3,328	2,003,214	462,083	722,412	
72 専門サービス業 (他に分類されないもの) 2)	4,321	2,831	848	643	462,305	461,986	4	
73 広告業	207	9	163	34	722,450	55	722,395	
74 技術サービス業 (他に分類されないもの)	4,669	1,180	837	2,652	818,459	42	13	
M 宿泊業，飲食サービス業	13,697	2,248	11,373	76	8,300	8,215	2	
75 宿泊業	6,524	636	5,888	-	83	-	-	
76 飲食店	6,328	773	5,479	76	3,131	3,130	2	
77 持ち帰り・配達飲食サービス業	844	839	6	-	5,085	5,085	-	
N 生活関連サービス業，娯楽業	6,477	1,180	3,550	1,747	101	44	46	
78 洗濯・理容・美容・浴場業	1,297	232	243	823	2	2	-	
79 その他の生活関連サービス業 3)	1,584	316	634	633	56	-	46	
80 娯楽業	3,596	632	2,673	291	42	42	-	
O 教育，学習支援業 4)	334	67	266	1	1,258	1,021	-	
82 その他の教育，学習支援業	334	67	266	1	1,258	1,021	-	
82a うち社会教育，職業・教育支援施設	202	-	201	1	1,223	988	-	
82b うち学習塾，教養・技能教授業	65	-	65	-	14	12	-	
P 医療，福祉	738	328	313	97	80	32	-	
83 医療業	-	-	-	-	9	9	-	
84 保健衛生業 5)	87	-	87	-	30	-	-	
85 社会保険・社会福祉・介護事業 6)	651	328	226	97	41	23	-	
R サービス業(他に分類されないもの) 7)	19,392	1,536	14,962	2,894	11,083	531	5,422	
88 廃棄物処理業	-	-	-	-	975	-	-	
89 自動車整備業	511	-	4	507	-	-	-	
90 機械等修理業(別掲を除く)	1,061	-	327	734	2,069	-	-	
91 職業紹介・労働者派遣業	609	-	605	4	615	10	338	
92 その他の事業サービス業	16,963	1,536	13,777	1,650	7,423	521	5,084	
95 その他のサービス業	248	-	248	-	-	-	-	
その他の	266,306	34,438	64,437	167,432	69,681	11,541	10,371	

- 1) 「学術・開発研究機関」を除く。
- 2) 「純粋持株会社」を除く。
- 3) 「家事サービス業」を除く。
- 4) 「学校教育」を除く。
- 5) 「保健所」を除く。
- 6) 「社会保険事業団体」及び「福祉事務所」を除く。
- 7) 「政治・経済・文化団体」、「宗教」及び「外国公務」を除く。

企業等の産業別売上高（2／3）

（単位 百万円）

の 産 業										事業活動の産業
74 技術サービス業 (他に分類され ないもの)	M 宿泊業, 飲食サービス業	75 宿泊業	76 飲食店	77 持ち帰り・配達 飲食サービス業	N 生活関連 サービス業, 娯楽業	78 洗濯・理容・ 美容・浴場業	79 その他の 生活関連 サービス業 3)	80 娯楽業		
875,388	2,268,421	572,411	1,500,930	195,080	3,980,053	459,376	813,993	2,706,684	合計	
827,619	2,234,557	556,990	1,483,472	194,095	3,930,638	454,924	800,779	2,674,936	サービス産業計	
1,917	17	8	9	-	530	16	79	435	G	
-	-	-	-	-	16	16	-	-	37	
-	-	-	-	-	-	-	-	-	38	
1,903	6	6	-	-	271	-	20	252	39	
14	-	-	-	-	44	-	-	44	40	
-	11	2	9	-	199	-	60	139	41	
662	678	452	226	-	2,877	-	2,754	122	H	
214	458	451	7	-	73	-	11	61	42	
-	1	1	-	-	306	-	306	-	43	
-	1	-	1	-	4	-	4	-	44	
-	83	0	83	-	34	-	-	34	45	
-	-	-	-	-	6	-	6	-	47	
400	136	-	136	-	2,454	-	2,427	27	48	
48	-	-	-	-	-	-	-	-	4*	
813	5,140	4,643	425	72	9,986	504	823	8,659	K	
1	18	16	2	-	578	17	0	561	68	
804	4,938	4,627	257	54	7,787	136	327	7,324	69	
8	184	-	166	18	1,621	351	496	774	70	
818,718	14,347	181	14,166	-	1,738	5	553	1,180	L	
315	14,242	85	14,157	-	1,112	5	106	1,001	72	
-	9	0	9	-	292	-	113	179	73	
818,404	96	96	-	-	333	-	333	-	74	
83	2,184,285	524,567	1,466,103	193,614	22,453	4,239	2,857	15,357	M	
83	498,618	497,380	1,238	-	3,320	48	1,021	2,251	75	
-	1,490,105	27,149	1,461,832	1,124	19,107	4,190	1,826	13,091	76	
-	195,563	38	3,034	192,491	26	-	10	15	77	
11	18,008	15,630	2,378	-	3,886,176	449,798	792,309	2,644,068	N	
-	440	264	176	-	450,744	449,762	38	944	78	
11	11,649	10,959	690	-	792,207	-	792,048	159	79	
-	5,919	4,406	1,513	-	2,643,225	37	223	2,642,965	80	
237	792	651	141	-	829	18	-	811	O	
237	792	651	141	-	829	18	-	811	82	
235	711	612	99	-	22	3	-	19	82a	
2	42	0	42	-	727	15	-	712	82b	
48	8,943	8,930	13	-	121	4	117	-	P	
-	8,930	8,930	-	-	-	-	-	-	83	
30	-	-	-	-	-	-	-	-	84	
18	13	-	13	-	121	4	117	-	85	
5,129	2,347	1,928	10	408	5,928	340	1,286	4,303	R	
975	54	54	-	-	-	-	-	-	88	
-	6	6	-	-	-	-	-	-	89	
2,069	76	76	-	-	3,440	-	6	3,434	90	
267	-	-	-	-	30	-	-	30	91	
1,818	1,459	1,051	0	408	2,316	340	1,169	807	92	
-	751	741	10	-	142	-	110	32	95	
47,769	33,863	15,421	17,458	985	49,415	4,453	13,214	31,748	その他	

第3表 事業活動の産業，事業所・

平成25年10月速報

事業活動の産業	事業所・企業等						
	O 教育， 学習支援業 4)	82 その他の 教育，学習 支援業			P 医療，福祉	83 医療業	84 保健衛生 5)
		82a うち社会教育， 職業・ 教育支援施設	82b うち学習塾， 教養・ 技能教授業				
合計	283,827	283,827	46,101	196,371	3,793,029	2,913,914	53,194
サービス産業計	279,825	279,825	45,728	193,279	3,787,726	2,911,904	53,186
G 情報通信業	4,164	4,164	1,919	2,245	328	328	-
37 通信業	0	0	-	0	-	-	-
38 放送業	-	-	-	-	-	-	-
39 情報サービス業	191	191	115	76	328	328	-
40 インターネット付随サービス業	279	279	278	0	-	-	-
41 映像・音声・文字情報制作業	3,695	3,695	1,526	2,169	-	-	-
H 運輸業，郵便業	24	24	24	-	-	-	-
42 鉄道業	22	22	22	-	-	-	-
43 道路旅客運送業	2	2	2	-	-	-	-
44 道路貨物運送業	-	-	-	-	-	-	-
45 水運業	-	-	-	-	-	-	-
47 倉庫業	-	-	-	-	-	-	-
48 運輸に附帯するサービス業	-	-	-	-	-	-	-
4* 航空運輸業，郵便業 (信書便事業を含む)	-	-	-	-	-	-	-
K 不動産業，物品賃貸業	414	414	50	170	530	56	-
68 不動産取引業	1	1	-	1	34	-	-
69 不動産賃貸業・管理業	395	395	50	151	326	56	-
70 物品賃貸業	18	18	-	18	170	-	-
L 学術研究，専門・技術サービス業 1)	105	105	7	98	211	41	26
72 専門サービス業 (他に分類されないもの) 2)	40	40	7	33	144	-	-
73 広告業	65	65	-	65	-	-	-
74 技術サービス業 (他に分類されないもの)	0	0	0	-	67	41	26
M 宿泊業，飲食サービス業	170	170	119	13	434	-	23
75 宿泊業	47	47	1	13	403	-	-
76 飲食店	123	123	118	-	30	-	23
77 持ち帰り・配達飲食サービス業	-	-	-	-	-	-	-
N 生活関連サービス業，娯楽業	500	500	259	196	154	-	-
78 洗濯・理容・美容・浴場業	26	26	26	-	16	-	-
79 その他の生活関連サービス業 3)	33	33	-	33	138	-	-
80 娯楽業	440	440	232	163	-	-	-
O 教育，学習支援業 4)	272,344	272,344	42,120	190,554	28	-	-
82 その他の教育，学習支援業	272,344	272,344	42,120	190,554	28	-	-
82a うち社会教育，職業・教育支援施設	41,874	41,874	41,810	64	-	-	-
82b うち学習塾，教養・技能教授業	190,667	190,667	310	190,329	28	-	-
P 医療，福祉	2	2	-	2	3,782,994	2,911,439	53,137
83 医療業	-	-	-	-	2,918,794	2,909,867	-
84 保健衛生 5)	-	-	-	-	54,317	1,519	52,798
85 社会保険・社会福祉・介護事業 6)	2	2	-	2	809,883	53	339
R サービス業(他に分類されないもの) 7)	2,101	2,101	1,231	0	3,047	39	-
88 廃棄物処理業	-	-	-	-	34	34	-
89 自動車整備業	12	12	-	-	-	-	-
90 機械等修理業(別掲を除く)	0	0	-	0	-	-	-
91 職業紹介・労働者派遣業	1,010	1,010	998	-	1,311	-	-
92 その他の事業サービス業	1,078	1,078	232	-	1,702	6	-
95 その他のサービス業	2	2	2	-	-	-	-
その他の	4,003	4,003	373	3,093	5,303	2,010	8

- 1) 「学術・開発研究機関」を除く。
- 2) 「純粋持株会社」を除く。
- 3) 「家事サービス業」を除く。
- 4) 「学校教育」を除く。
- 5) 「保健所」を除く。
- 6) 「社会保険事業団体」及び「福祉事務所」を除く。
- 7) 「政治・経済・文化団体」、「宗教」及び「外国公務」を除く。

企業等の産業別売上高（3／3）

（単位 百万円）

の 産 業									サービス産業 以外	事業活動の産業
85 社会保険・ 社会福祉・ 介護事業 6)	R サービス業 (他に分類さ れないもの) 7)	88 廃棄物処理業	89 自動車整備業	90 機械等修理業 (別掲を除く)	91 職業紹介・ 労働者派遣業	92 その他の 事業サービス業	95 その他の サービス業			
825,921	2,959,940	350,764	181,928	331,691	533,471	1,512,451	49,635	77,205	合計	
822,636	2,880,403	347,160	178,787	315,621	524,099	1,465,270	49,466	15,356	サービス産業計	
-	5,805	-	132	939	2,774	1,956	3	3,970	G	
-	370	-	-	59	98	213	-	2,169	37	
-	12	-	-	-	-	12	-	-	38	
-	3,285	-	132	715	1,206	1,228	3	1,724	39	
-	1,633	-	-	147	1,363	123	-	27	40	
-	505	-	-	17	107	380	-	50	41	
-	2,622	247	196	192	0	1,943	44	2,726	H	
-	402	-	-	-	-	402	-	38	42	
-	534	-	-	-	-	534	-	-	43	
-	803	106	36	103	-	514	44	82	44	
-	-	-	-	-	-	-	-	289	45	
-	376	112	-	89	0	176	-	108	47	
-	507	29	160	-	-	318	-	2,173	48	
-	-	-	-	-	-	-	-	37	4*	
474	5,307	30	90	94	154	4,222	717	3,258	K	
34	779	0	-	-	-	779	-	1,798	68	
269	4,100	30	89	86	154	3,024	717	822	69	
170	428	-	1	8	-	419	-	638	70	
144	10,497	169	-	16	1,680	8,631	-	741	L	
144	5,154	44	-	-	148	4,962	-	238	72	
-	2,650	-	-	-	1,530	1,119	-	-	73	
-	2,693	125	-	16	1	2,550	-	502	74	
411	1,509	28	-	41	58	1,381	1	875	M	
403	303	28	-	41	58	175	-	12	75	
8	986	-	-	-	-	985	1	822	76	
-	221	-	-	-	-	221	-	41	77	
154	2,045	69	-	9	2	1,904	61	274	N	
16	75	-	-	-	-	74	1	29	78	
138	1,736	-	-	9	2	1,710	15	110	79	
-	234	69	-	-	-	120	45	136	80	
28	2,190	-	5	179	1,500	506	-	148	O	
28	2,190	-	5	179	1,500	506	-	148	82	
-	2,025	-	5	179	1,500	340	-	0	82a	
28	135	-	-	-	-	135	-	148	82b	
818,417	1,171	-	-	-	233	938	-	445	P	
8,927	206	-	-	-	30	175	-	445	83	
-	3	-	-	-	-	3	-	-	84	
809,491	962	-	-	-	203	759	-	-	85	
3,007	2,849,258	346,617	178,365	314,150	517,698	1,443,789	48,640	2,918	R	
-	344,130	343,912	-	-	-	208	10	301	88	
-	178,146	4	178,142	-	-	-	-	9	89	
-	315,193	5	31	313,204	875	1,078	-	1,641	90	
1,311	510,639	19	-	15	505,329	5,275	-	178	91	
1,696	1,451,883	2,676	191	931	11,444	1,436,608	33	788	92	
-	49,266	-	-	-	49	620	48,597	-	95	
3,285	79,537	3,604	3,140	16,070	9,372	47,181	169	61,850	その他	

[今後の公表予定]

公表予定日	速報	確報
平成26年1月31日(金)	平成25年11月分 平成25年拡大調査	平成25年8月分
2月27日(木)	平成25年12月分 平成25年10～12月期	平成25年9月分 平成25年7～9月期
3月28日(金)	平成26年1月分	平成25年10月分

〈内容に関する問合せ先〉



総務省統計局

統計調査部 経済統計課審査発表第一係

〒162-8668 東京都新宿区若松町19番1号

電話 : (03) 5273-1170

FAX : (03) 5273-1498

Eメール : e-shinsa@soumu.go.jp

・ホームページURL <http://www.stat.go.jp/data/mssi/index.htm>

・この冊子は、次のURLからダウンロードできます。

<http://www.stat.go.jp/data/mssi/kekka/index.htm>

サービス産業動向調査

検索

・政府統計の総合窓口 (e-Stat) <http://www.e-stat.go.jp/>

【お願い】

- ・本調査の統計データを引用・転載する場合には、必ず、出典（総務省「サービス産業動向調査」）の表記をお願いします。
- ・サービス産業動向調査結果を引用・転載された場合はお手数ですが、使用目的及び掲載先を経済統計課審査発表第一係（e-shinsa@soumu.go.jp）まで御連絡ください。御連絡いただいた情報は、利用者の皆様に有用性の高い統計を提供するために利用させていただきます。御協力をお願いします。