

「サービス産業動向調査」 平成25年 3月分結果（速報）

平成25年 1～3月期結果（速報）

1. サービス産業の売上高等*

▶ 月間売上高は、33.2兆円。前年同月比0.2%の増加。

（2月の前年同月比（1.0%）に比べ、0.8ポイント低下。）

- ・増加：「学術研究，専門・技術サービス業」、「情報通信業」など4産業
- ・減少：「生活関連サービス業，娯楽業」、「運輸業，郵便業」など5産業

▶ 前年同月と比べた需要の状況は、2.6（需要状況DI）。

- ・「増加した」22.6%、「減少した」20.0%、「特段の変化はない」53.7%

2. サービス産業の事業従事者数**

▶ 事業従事者数は、2816万人。前年同月比1.1%の増加。

- ・増加：「不動産業，物品賃貸業」、「医療，福祉」など8産業
- ・減少：「運輸業，郵便業」

※ 事業活動別の集計であり、ここで用いる「産業」は事業活動ごとに分類

※※ 本調査の調査対象である事業所・企業等を単位とした集計であり、ここで用いる「産業」は主要な事業活動により分類

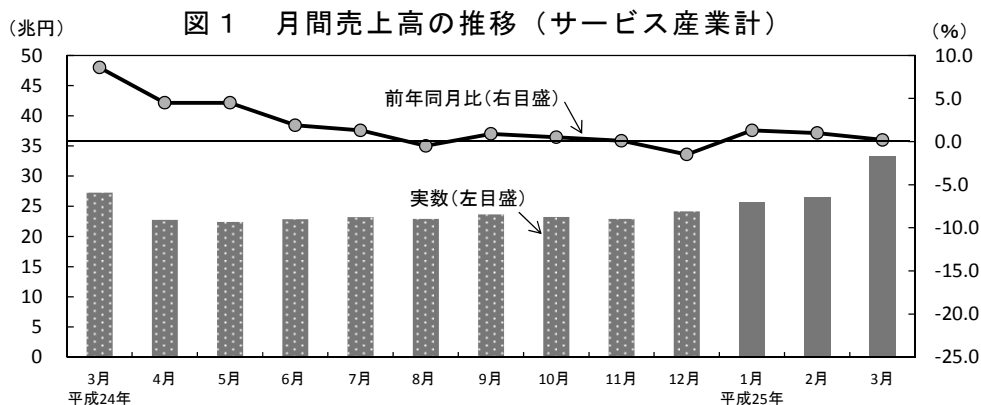
なお、平成25年1月から調査内容の見直しを行ったため、25年の前年同月比については、この見直しにより生じた段差を調整した値（24年の実数を調整した値）で計算しています。

平成25年3月分結果の概要

1 サービス産業の売上高等（事業活動別の集計）

（1）月間売上高の推移

3月の月間売上高は、33.2兆円。前年同月比0.2%の増加。



	平成24年												平成25年			
	3月	4月	5月	6月	7月	8月	9月	10月	11月	12月	1月	2月	3月	1月	2月	3月
実数(兆円)	27.3	22.8	22.4	22.9	23.2	22.9	23.7	23.2	22.9	24.2	25.6	26.5	33.2	25.6	26.5	33.2
前年同月比(%)	8.6	4.5	4.5	1.9	1.3	-0.5	0.9	0.5	0.1	-1.5	1.3	1.0	0.2	1.3	1.0	0.2
前年同月比の前月差(ポイント)	5.9	-4.1	0.0	-2.6	-0.6	-1.8	1.4	-0.4	-0.4	-1.6	2.8	-0.3	-0.8	2.8	-0.3	-0.8

(2) 産業別月間売上高

- ・増加：「学術研究，専門・技術サービス業」（3.3兆円、前年同月比9.9%増）、「情報通信業」（6.2兆円、同5.2%増）など4産業
- ・減少：「生活関連サービス業，娯楽業」（4.1兆円、同4.6%減）、「運輸業，郵便業」（5.3兆円、同3.7%減）など5産業

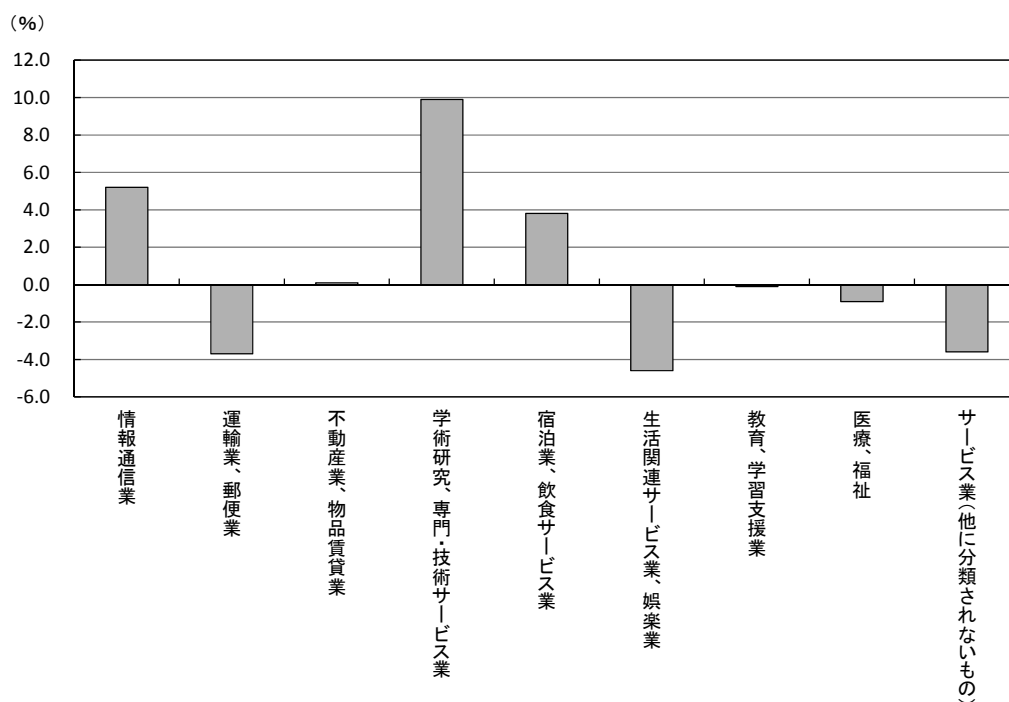
表1 月間売上高一産業大分類別（平成25年3月）

産業(大分類)	実数(百万円)	前年同月比(%)	寄与度(参考)
サービス産業計	33,191,088	0.2	0.2
情報通信業	6,195,708	5.2	0.92
運輸業，郵便業	5,342,813	-3.7	-0.61
不動産業，物品賃貸業	4,666,022	0.1	0.01
学術研究，専門・技術サービス業 1)	3,293,432	9.9	0.89
宿泊業，飲食サービス業	2,368,116	3.8	0.26
生活関連サービス業，娯楽業 2)	4,096,973	-4.6	-0.60
教育，学習支援業 3)	298,510	-0.1	0.00
医療，福祉 4)	3,708,783	-0.9	-0.10
サービス業(他に分類されないもの) 5)	3,220,731	-3.6	-0.36

注1)「学術・開発研究機関」及び「純粋持株会社」を除く。注2)「家事サービス業」を除く。注3)「学校教育」を除く。

注4)「保健所」、「社会保険事業団体」及び「福祉事務所」を除く。注5)「政治・経済・文化団体」、「宗教」及び「外国公務」を除く。以下同じ。

図2 月間売上高の前年同月比一産業大分類別（平成25年3月）



(3) 需要の状況

3月の需要状況DIは、2.6。

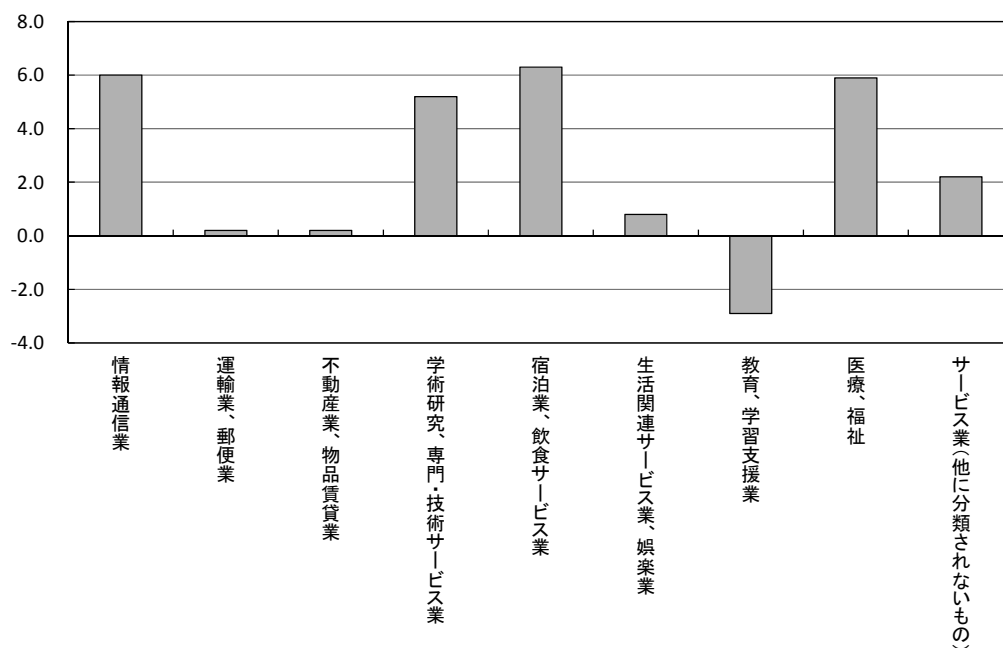
前年同月と比べた需要の状況は、「増加した」が22.6%、「減少した」が20.0%、「特段の変化はない」が53.7%となり、「増加した」から「減少した」を減じた需要状況DIは2.6となっている。

注) 需要の状況は、事業活動ごとに、主要なサービスの需要量（利用者数、契約数、取扱件数など）について、前年同月と比べた増減である。需要の状況が「増加した」、「減少した」、「特段の変化はない」及び「わからない」の4つの回答の構成比を作成し、「増加した」から「減少した」を減じたものを需要状況DIとしている。

表2 需要状況DI（前年同月と比べた需要の状況）－産業大分類別

産業(大分類)	需要状況DI	
	3月	2月(前月)
サービス産業計	2.6	-6.0
情報通信業	6.0	-1.2
運輸業, 郵便業	0.2	-8.9
不動産業, 物品賃貸業	0.2	-3.2
学術研究, 専門・技術サービス業	5.2	-3.3
宿泊業, 飲食サービス業	6.3	-10.9
生活関連サービス業, 娯楽業	0.8	-12.7
教育, 学習支援業	-2.9	-4.2
医療, 福祉	5.9	-11.3
サービス業(他に分類されないもの)	2.2	-2.8

図3 需要状況DI（前年同月と比べた需要の状況）－産業大分類別（平成25年3月）

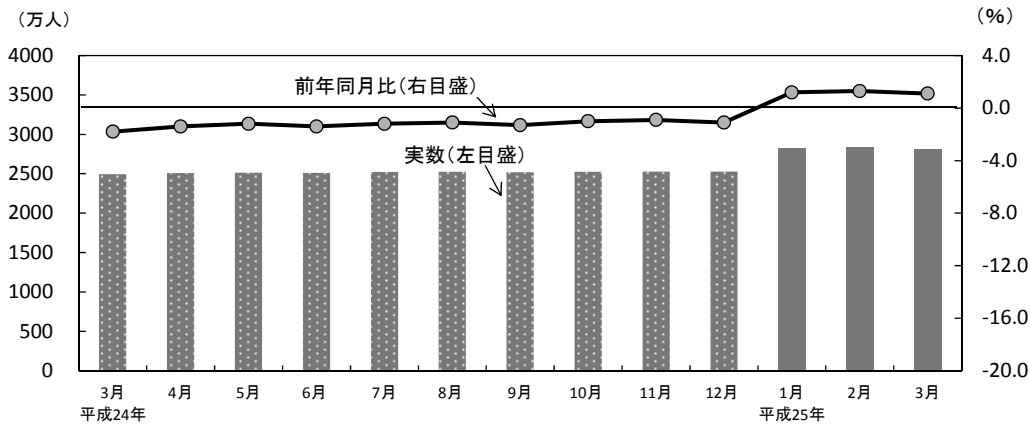


2 サービス産業の事業従事者数（事業所・企業等単位の集計）

（1）事業従事者数の推移

3月の事業従事者数は、2816万人。前年同月比1.1%の増加。

図4 事業従事者数の推移（サービス産業計）



	平成24年												平成25年		
	3月	4月	5月	6月	7月	8月	9月	10月	11月	12月	1月	2月	3月		
実数(万人)	2494	2507	2511	2511	2522	2525	2518	2524	2527	2527	2818	2831	2816		
前年同月比(%)	-1.8	-1.4	-1.2	-1.4	-1.2	-1.1	-1.3	-1.0	-0.9	-1.1	1.2	1.3	1.1		
前年同月比の前月差(ポイント)	0.5	0.4	0.2	-0.2	0.2	0.1	-0.2	0.3	0.1	-0.2	2.3	0.1	-0.2		

（2）産業別事業従事者数

- ・増加：「不動産業，物品賃貸業」（163万人、前年同月比1.9%増）、「医療，福祉」（658万人、同1.8%増）、など8産業
- ・減少：「運輸業，郵便業」（369万人、同1.3%減）

表3 事業従事者数－産業大分類別（平成25年3月）

産業(大分類)	実数(千人)	前年同月比(%)	寄与度(参考)
サービス産業計	28,156	1.1	1.1
情報通信業	1,869	1.4	0.09
運輸業，郵便業	3,689	-1.3	-0.17
不動産業，物品賃貸業	1,632	1.9	0.11
学術研究，専門・技術サービス業	1,682	1.1	0.07
宿泊業，飲食サービス業	5,466	1.8	0.34
生活関連サービス業，娯楽業	2,744	1.3	0.13
教育，学習支援業	899	0.8	0.02
医療，福祉	6,582	1.8	0.42
サービス業(他に分類されないもの)	3,594	0.3	0.04

図5 事業従事者数の前年同月比－産業大分類別（平成25年3月）

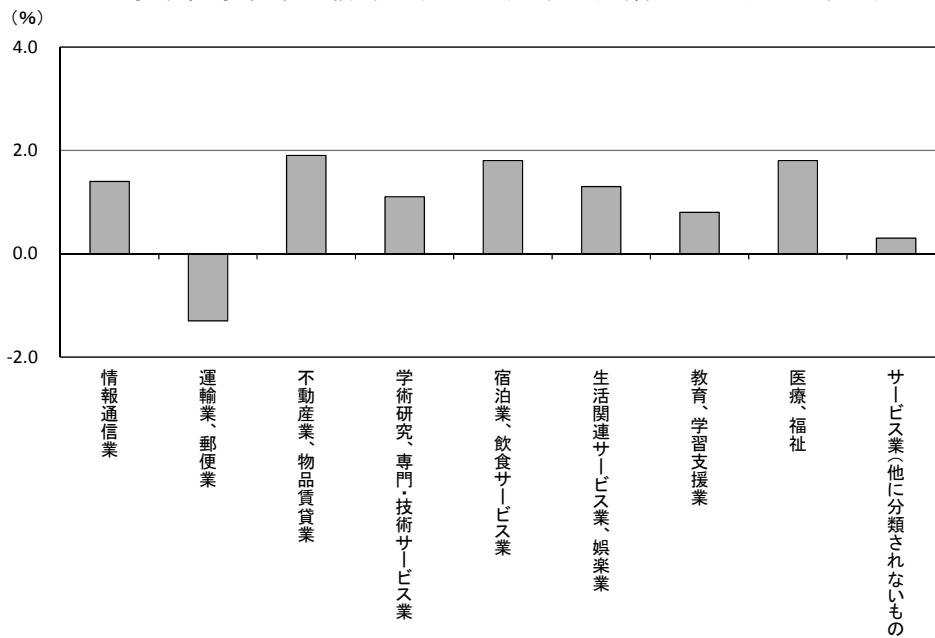


表4 月間売上高、需要の状況及び事業従事者数－産業中分類別（平成25年3月）

産業（中分類）	事業活動別の集計			事業所・企業等単位の集計	
	月間売上高		需要の状況	事業従事者数	
	実数（百万円）	前年同月比（%）	需要状況D1	実数（千人）	前年同月比（%）
サービス産業計	33,191,088	0.2	2.6	28,156	1.1
情報通信業	6,195,708	5.2	6.0	1,869	1.4
通信業	1,690,719	6.5	-2.4	220	1.2
放送業	339,042	1.8	-8.0	80	2.4
情報サービス業	3,161,552	6.6	13.5	1,209	1.6
インターネット附随サービス業	263,374	2.6	17.5	78	1.4
映像・音声・文字情報制作業	741,021	-3.9	-2.0	282	0.0
運輸業，郵便業	5,342,813	-3.7	0.2	3,689	-1.3
鉄道業	624,538	-1.0	16.8	283	0.6
道路旅客運送業	272,681	0.2	-6.8	565	-1.5
道路貨物運送業	1,992,450	-5.2	-4.2	1,890	-3.9
水運業	523,630	-6.5	5.8	61	1.3
倉庫業	411,041	-3.5	-1.3	196	5.1
運輸に附帯するサービス業	1,111,470	8.4	-3.7	382	0.9
航空運輸業，郵便業（信書郵便業を含む）	407,003	-	18.5	311	-
不動産業，物品賃貸業	4,666,022	0.1	0.2	1,632	1.9
不動産取引業	1,941,986	13.2	6.6	367	2.2
不動産賃貸業・管理業	1,607,706	-1.3	-1.7	932	1.6
物品賃貸業	1,116,330	-13.3	1.2	333	2.5
学術研究，専門・技術サービス業 ¹⁾	3,293,432	9.9	5.2	1,682	1.1
専門サービス業（他に分類されないもの） ²⁾	669,680	-4.1	1.1	622	1.9
広告業	1,004,503	7.4	5.6	147	-0.5
技術サービス業（他に分類されないもの）	1,619,249	20.5	8.4	913	0.3
宿泊業，飲食サービス業	2,368,116	3.8	6.3	5,466	1.8
宿泊業	476,132	3.2	4.5	761	0.8
飲食店	1,697,065	4.8	11.1	4,217	2.0
持ち帰り・配達飲食サービス業	194,919	-	-13.6	487	-
生活関連サービス業，娯楽業	4,096,973	-4.6	0.8	2,744	1.3
洗濯・理容・美容・浴場業	472,726	2.5	-8.0	1,266	3.1
その他の生活関連サービス業 ³⁾	758,791	2.8	-0.5	460	1.3
娯楽業	2,865,455	-8.8	5.8	1,018	-1.0
教育，学習支援業 ⁴⁾	298,510	-0.1	-2.9	899	0.8
医療，福祉	3,708,783	-0.9	5.9	6,582	1.8
医療業	2,932,412	-2.7	5.6	3,748	2.1
保健衛生 ⁵⁾	36,019	-3.0	-0.9	107	2.5
社会保険・社会福祉・介護事業 ⁶⁾	740,353	5.9	9.8	2,727	1.4
サービス業（他に分類されないもの） ⁷⁾	3,220,731	-3.6	2.2	3,594	0.3
廃棄物処理業	331,287	-6.2	9.9	346	-1.6
自動車整備業	213,817	-3.6	7.0	256	-1.2
機械等修理業（別掲を除く）	496,020	0.1	1.0	263	-1.3
職業紹介・労働者派遣業	510,677	1.7	-2.9	358	-0.7
その他の事業サービス業	1,639,579	-5.3	2.2	2,320	1.1
その他のサービス業	29,350	-8.5	1.2	52	0.2

注1) 「学術・開発研究機関」を除く。

注2) 「純粋持株会社」を除く。

注3) 「家事サービス業」を除く。

注4) 「学校教育」を除く。

注5) 「保健所」を除く。

注6) 「社会保険事業団体」及び「福祉事務所」を除く。

注7) 「政治・経済・文化団体」、「宗教」及び「外国公務」を除く。

平成 25 年 1 ～ 3 月期結果

表 1 売上高及び事業従事者数－産業中分類別（平成 25 年 1 ～ 3 月期）

産業（中分類）	事業活動別の集計		事業所・企業等単位の集計	
	売上高（四半期平均）		事業従事者数（四半期平均）	
	実数（百万円）	前年同期比（%）	実数（千人）	前年同期比（%）
サービス産業計	28,427,760	0.1	28,214	1.6
情報通信業	4,859,133	6.9	1,874	1.7
通信業	1,566,595	14.3	227	3.8
放送業	308,393	9.0	80	2.2
情報サービス業	2,127,940	6.0	1,203	1.2
インターネット附随サービス業	225,788	3.2	79	4.5
映像・音声・文字情報制作業	630,416	-5.7	285	1.4
運輸業，郵便業	4,772,233	-3.9	3,703	-0.1
鉄道業	549,013	-3.2	286	1.2
道路旅客運送業	252,854	0.8	576	0.3
道路貨物運送業	1,808,039	-3.2	1,882	-2.9
水運業	494,648	-2.1	61	2.2
倉庫業	386,727	-2.5	197	6.4
運輸に附帯するサービス業	904,356	1.0	391	3.8
航空運輸業，郵便業（信書郵便業を含む）	376,596	-	310	-
不動産業，物品賃貸業	3,793,836	-0.6	1,653	3.6
不動産取引業	1,256,116	2.3	374	4.5
不動産賃貸業・管理業	1,483,664	3.2	948	3.8
物品賃貸業	1,054,055	-6.2	332	1.9
学術研究，専門・技術サービス業 1)	2,357,435	3.1	1,678	0.8
専門サービス業（他に分類されないもの） 2)	513,395	-0.5	629	3.4
広告業	791,902	7.7	144	-1.8
技術サービス業（他に分類されないもの）	1,052,138	3.8	905	-1.0
宿泊業，飲食サービス業	2,153,004	1.8	5,531	3.0
宿泊業	424,102	1.0	769	2.7
飲食店	1,539,106	2.0	4,269	3.1
持ち帰り・配達飲食サービス業	189,797	-	493	-
生活関連サービス業，娯楽業	3,792,159	-2.4	2,686	-0.2
洗濯・理容・美容・浴場業	414,650	-0.8	1,255	2.5
その他の生活関連サービス業 3)	665,314	2.1	453	0.6
娯楽業	2,712,195	-5.3	979	-3.8
教育，学習支援業 4)	300,044	3.4	898	0.3
医療，福祉	3,522,853	-0.8	6,568	1.6
医療業	2,771,179	-2.9	3,723	1.3
保健衛生 5)	39,770	11.7	107	1.8
社会保険・社会福祉・介護事業 6)	711,904	6.3	2,739	2.0
サービス業（他に分類されないもの） 7)	2,877,063	-1.3	3,624	1.9
廃棄物処理業	299,449	-6.1	345	-2.0
自動車整備業	184,571	-4.0	256	-0.7
機械等修理業（別掲を除く）	400,184	4.3	299	14.4
職業紹介・労働者派遣業	492,164	6.3	378	4.1
その他の事業サービス業	1,472,154	-3.6	2,294	1.0
その他のサービス業	28,541	-8.5	52	1.2

注 1) 「学術・開発研究機関」を除く。

注 2) 「純粋持株会社」を除く。

注 3) 「家事サービス業」を除く。

注 4) 「学校教育」を除く。

注 5) 「保健所」を除く。

注 6) 「社会保険事業団体」及び「福祉事務所」を除く。

注 7) 「政治・経済・文化団体」、「宗教」及び「外国公務」を除く。

サービス産業動向調査の月次調査の概要

1 調査の目的

サービス産業の生産・雇用等の状況を把握し、GDPの四半期別速報（QE）を始めとする各種経済指標の精度向上等に資することを目的としています。

なお、調査は、サービス産業の毎月の動向を明らかにする月次調査と都道府県別の状況を明らかにする年次調査からなります。以下、月次調査について記述します。

2 調査の対象

調査は、平成21年経済センサス基礎調査時に存在した事業所・企業等の中から、次に掲げる産業を主産業とする全国の事業所・企業等のうち、統計的手法によって選定された約39,000事業所・企業等（事業所：約26,000、企業等：約13,000）を対象に行っています。

〈サービス産業の範囲〉

この調査におけるサービス産業の範囲は、日本標準産業分類（平成19年11月改定）における「G情報通信業」、「H運輸業、郵便業」、「K不動産業、物品賃貸業」、「L学術研究、専門・技術サービス業」、「M宿泊業、飲食サービス業」、「N生活関連サービス業、娯楽業」、「O教育、学習支援業」、「P医療、福祉」、「Rサービス業（他に分類されないもの）」です。

なお、「学術・開発研究機関」、「純粹持株会社」、「家事サービス業」、「学校教育」、「保健所」、「社会保険事業団体」、「福祉事務所」、「政治・経済・文化団体」、「宗教」及び「外国公務」を調査対象から除外しています。また、中分類ごとに設けられている小分類「管理、補助的経済活動を行う事業所」に属する事業所を除きます。

〔平成25年1月からは、24年12月まで調査対象としていた「学術・開発研究機関」、「純粹持株会社」及び「社会保険事業団体」を除外し、「持ち帰り・配達飲食サービス業」を加えました。〕

※「企業」とは、事業活動を行う法人（外国の会社を除く。）及び個人経営の事業所をいいます。また、「企業等」とは、企業と、国・地方公共団体が運営する公営企業等をいいます。

3 抽出方法

(1) 企業等

ア 小分類「371固定電気通信業」、同「372移動電気通信業」、同「381公共放送業（有線放送業を除く）」、中分類「42鉄道業」、同「46航空運輸業」又は同「49郵便業（信書便事業を含む）」等の事業所の抽出による調査がなじまない産業に属する企業等を継続的に調査の対象としています。

イ ア以外の産業に属し、資本金・出資金・基金（以下「資本金等」という。）が1億円以上の会社企業を、継続的に調査（しつ皆）の対象としています。

(2) 事業所

上記(1)ア以外の産業に属し、上記(1)ア又はイに該当する企業等に属さない事業所に対して、産業、事業従事者規模別層化抽出により標本抽出しています。また、事業所を標本抽出する場合、一定規模以上の層をしつ皆層（全数調査）としています。

調査対象事業所は、調査結果の安定性及び前年同月比結果等の精度向上を図る観点から、原則として2年間継続して調査し、2年に1度交替します。

4 調査事項

「事業所・企業等の月間売上高（収入額）」及び「事業所・企業等の需要の状況」を調査しており、企業等については、事業活動別にこれらを調査しています。また、「事業所・企業等の月末の事業従事者数及びその内訳」も調査しています。

5 調査の方法

調査は、民間調査機関に委託し、調査対象事業所・企業等の事業主が配布された調査票に記入することにより実施しています。調査票の配布・回収は、郵送調査又はオンライン調査により行っています。

6 調査結果

(1) 公表時期

調査結果は、速報及び確報により公表します。

速報：原則、調査対象とする月の翌々月の下旬に公表

確報：原則、調査対象とする月の5か月後の下旬に公表

(2) 結果の利用に当たっての留意事項

この調査は、平成21年経済センサス基礎調査を基本とし、調査結果に抽出率の逆数を乗じて復元推定しており、結果数値には標本誤差が含まれます。調査の実施に当たっては、平成21年経済センサス基礎調査後に新設等され調査対象と判明した事業所・企業等についても、調査対象又は調査対象候補としています。また、調査対象事業所が廃業した場合は代替の事業所を選定して調査対象としています。

また、集計期限内に調査票が回収できない事業所についても、一定の統計的手法により結果を推定しており、それにより生ずる誤差も含まれます。

参 考

第三次産業におけるサービス産業動向調査の調査対象産業

- : サービス産業動向調査の対象
 ■ : サービス産業動向調査の対象外

産 業 分 類	平成21年経済センサス基礎調査結果	
	事業所数 (千事業所)	従業者数 (千人)
F 電気・ガス・熱供給・水道業	9	302
G 情報通信業	78	1,725
37 通信業	9	193
38 放送業	2	72
39 情報サービス業	39	1,109
40 インターネット付随サービス業	6	65
41 映像・音声・文字情報制作業	22	286
H 運輸業, 郵便業	149	3,612
42 鉄道業	5	275
43 道路旅客運送業	30	622
44 道路貨物運送業	77	1,793
45 水運業	4	55
46 航空運輸業	1	53
47 倉庫業	11	200
48 運輸に附帯するサービス業	16	351
49 郵便業 (信書便事業を含む)	4	261
I 卸売業, 小売業	1,555	12,697
J 金融業, 保険業	92	1,589
K 不動産業, 物品賃貸業	409	1,551
68 不動産取引業	71	352
69 不動産賃貸業・管理業	304	889
70 物品賃貸業	33	311
L 学術研究, 専門・技術サービス業	244	1,898
71 学術・開発研究機関	7	304
72 専門サービス業 (他に分類されないもの)	119	610
73 広告業	12	134
74 技術サービス業 (他に分類されないもの)	107	850
M 宿泊業, 飲食サービス業	781	5,737
75 宿泊業	61	770
76 飲食店	673	4,422
77 持ち帰り・配達飲食サービス業	47	545
N 生活関連サービス業, 娯楽業	515	2,751
78 洗濯・理容・美容・浴場業	389	1,280
79 その他の生活関連サービス業 1)	63	446
80 娯楽業	62	1,025
O 教育, 学習支援業	225	3,087
81 学校教育	59	2,164
82 その他の教育, 学習支援業	167	923
P 医療, 福祉	375	6,386
83 医療業	240	3,509
84 保健衛生	5	124
85 社会保険・社会福祉・介護事業	130	2,753
Q 複合サービス事業	39	407
R サービス業 (他に分類されないもの)	375	4,684
88 廃棄物処理業	23	329
89 自動車整備業	59	272
90 機械等修理業 (別掲を除く)	34	271
91 職業紹介・労働者派遣業	19	915
92 その他の事業サービス業	84	2,276
93 政治・経済・文化団体	51	283
94 宗教	98	291
95 その他のサービス業	7	48
96 外国公	-	-
S 公務 (他に分類されるものを除く)	41	1,869
第 三 次 産 業 計	4,886	48,294
うちサービス産業動向調査の対象 2)	2,932	28,254

注1) 「家事サービス」を除く。

注2) 「純粋持株会社」、「保健所」、「社会保険事業団体」及び「福祉事務所」を除く。

出典：総務省統計局「平成21年経済センサス基礎調査」結果

調査対象産業に含まれる主な業種

産業分類	主な業種
G 情報通信業	
37 通信業	固定電気通信業 / 移動電気通信業
38 放送業	公共放送業 / 民間放送業 / 有線放送業
39 情報サービス業	ソフトウェア業 / 情報処理・提供サービス業
40 インターネット附随サービス業	インターネット附随サービス業
41 映像・音声・文字情報制作業	映像情報制作・配給業 / 音声情報制作業 / 新聞業 / 出版業 / 広告制作業
H 運輸業、郵便業	
42 鉄道業	鉄道業
43 道路旅客運送業	一般乗合旅客自動車運送業 / 一般乗用旅客自動車運送業 / 一般貸切旅客自動車運送業
44 道路貨物運送業	一般貨物自動車運送業 / 特定貨物自動車運送業 / 貨物軽自動車運送業 / 集配利用運送業
45 水運業	外航海運業 / 沿海海運業 / 内陸水運業 / 船舶貸渡業
47 倉庫業	倉庫業 / 冷蔵倉庫業
48 運輸に附帯するサービス業	港湾運送業 / 貨物運送取扱業 / 運送代理店 / こん包業 / 運輸施設提供業
4* 航空運輸業、郵便業(信書便事業を含む)	航空運送業 / 航空機使用業 / 郵便業(信書便事業を含む)
K 不動産業、物品賃貸業	
68 不動産取引業	建物売買業、土地売買業 / 不動産代理業・仲介業
69 不動産賃貸業・管理業	不動産賃貸業 / 貸家業、貸間業 / 駐車場業 / 不動産管理業
70 物品賃貸業	各種物品賃貸業 / 産業用機械器具賃貸業 / 事務用機械器具賃貸業 / 自動車賃貸業 / スポーツ・娯楽用品賃貸業
L 学術研究、専門・技術サービス業 1)	
72 専門サービス業(他に分類されないもの) 2)	法律事務所、特許事務所 / 公証人役場、司法書士事務所、土地家屋調査士事務所 / 行政書士事務所 / 公認会計士事務所、税理士事務所 / 社会保険労務士事務所 / デザイン業 / 著述・芸術家業 / 経営コンサルタント業
73 広告業	広告業
74 技術サービス業(他に分類されないもの)	獣医学 / 土木建築サービス業 / 機械設計業 / 商品・非破壊検査業 / 計量証明業 / 写真業
M 宿泊業、飲食サービス業	
75 宿泊業	旅館、ホテル / 簡易宿所 / 下宿業
76 飲食店	食堂、レストラン / 専門料理店 / そば・うどん店 / すし店 / 酒場、ビヤホール / バー、キャバレー、ナイトクラブ / 喫茶店
77 持ち帰り・配達飲食サービス業	持ち帰り飲食サービス業 / 配達飲食サービス業
N 生活関連サービス業、娯楽業	
78 洗濯・理容・美容・浴場業	洗濯業 / 理容業 / 美容業 / 一般公衆浴場業
79 その他の生活関連サービス業 3)	旅行業 / 衣服裁縫修理業 / 物品預り業 / 火葬・墓地管理業 / 冠婚葬祭業
80 娯楽業	映画館 / 興行場、興行団 / 競輪・競馬等の競走場、競技団 / スポーツ施設提供業 / 公園、遊園地 / 遊戯場
O 教育、学習支援業 4)	
82 その他の教育、学習支援業	
82a 社会教育、職業・教育支援施設	社会教育 / 職業・教育支援施設
82b 学習塾、教養・技能教授業	学習塾 / 教養・技能教授業
P 医療、福祉	
83 医療業	病院 / 一般診療所 / 歯科診療所 / 助産・看護業 / 療術業
84 保健衛生 5)	健康相談施設
85 社会保険・社会福祉・介護事業 6)	児童福祉事業 / 老人福祉・介護事業 / 障害者福祉事業
R サービス業(他に分類されないもの) 7)	
88 廃棄物処理業	一般廃棄物処理業 / 産業廃棄物処理業
89 自動車整備業	自動車整備業
90 機械等修理業(別掲を除く)	機械修理業 / 電気機械器具修理業 / 表具業
91 職業紹介・労働者派遣業	職業紹介業 / 労働者派遣業
92 その他の事業サービス業	速記・ワープロ入力・複写業 / 建物サービス業 / 警備業
95 その他のサービス業	集会場 / と畜場

注 1) 「学術・開発研究機関」を除く。

注 2) 「純粋持株会社」を除く。

注 3) 「家事サービス業」を除く。

注 4) 「学校教育」を除く。

注 5) 「保健所」を除く。

注 6) 「社会保険事業団体」及び「福祉事務所」を除く。

注 7) 「政治・経済・文化団体」、「宗教」及び「外国公務」を除く。

統 計 表

[時系列]	第 1 表	事業活動の産業別売上高（収入額）及び需要状況 D I
	第 2 表	事業所・企業等の産業別事業従事者数
[月 次]	第 1 表	事業所・企業等の産業別売上高，従業上の地位別事業従事者数（平成 25 年 3 月分）
	第 2 表	事業活動の産業別需要の状況（平成 25 年 3 月分）
	第 3 表	事業活動の産業，事業所・企業等の産業別売上高（平成 25 年 3 月分）
[四半期]	第 4 表	事業活動の産業別売上高及び事業所・企業等の産業別売上高， 従業上の地位別事業従事者数（平成 25 年 1～3 月期）

【利用上の注意】

- ・平成 25 年 1 月に調査内容を見直したため、実数を直接時系列比較する際は注意を要する。
- ＜主な変更内容＞
 - ① 調査対象産業の一部変更（「学術・開発研究機関」、「純粋持株会社」及び「社会保険事業団体」を除外、「持ち帰り・配達飲食サービス業」を追加）
 - ② 調査内容の一部変更（会社以外の法人及び法人でない団体における事業・活動を継続するための収入を売上高（収入額）から除外）
 - ③ 母集団の変更（平成 18 年事業所・企業統計調査から平成 21 年経済センサス基礎調査に変更）
 - ④ 調査の方法の一部変更（資本金 1 億円以上の企業及び一部産業の企業は、事業所単位から企業単位の調査に変更）
- ・前年同月比の算出方法は、以下のとおりである。

$$\text{前年同月比（\%）} = \{ (\text{当年該当月値} - \text{前年該当月値}) / \text{前年該当月値} \} \times 100$$

ただし、平成 25 年の前年同月比は、見直し前後で時系列比較が可能となるよう、以下のとおり前年（24 年）の該当月値の公表済みの産業ごとの値を調整^{*}して計算している。

^{*}上記の対象産業の変更分や母集団の変更分等を全て含めたもの。

$$\begin{aligned} \text{調整係数} &= 25 \text{ 年 1 月調査票前月値} / 24 \text{ 年 12 月調査票当月値} \\ \text{24 年該当月値（調整値）} &= 24 \text{ 年該当月値} \times \text{調整係数} \\ \text{前年同月比（\%）} &= \{ (25 \text{ 年該当月値} - 24 \text{ 年該当月値（調整値）}) / 24 \text{ 年該当月値（調整値）} \} \times 100 \end{aligned}$$
- ・本調査の結果は平成 21 年経済センサス基礎調査の結果に合わせて復元推定している。
なお、集計期間内に調査票が回収できない事業所・企業等についても、経済センサスや客体の公開情報等を基に結果数値を推計している。
- ただし、需要の状況については、復元推定せず、企業等は事業活動ごと、事業所は事業所ごとに回答を基に集計している。
- ・本調査は標本調査であるため、事業所・企業等数、売上高（収入額）、事業従事者数等の結果数値には標本誤差が含まれている。
- ・結果数値は表章単位未満を四捨五入（平成 25 年 1 月以降の事業従事者数は百人未満を四捨五入）しているため、総数と内訳の合計とは必ずしも一致しない。
- ・統計表中の「－」は該当数値のないことを示す。
- ・「p」が付された年月の結果数値は、速報値である。
- ・四半期の売上高及び事業従事者数は、当該 3 か月の月間数値の平均である。

【用語の解説】

- ・「売上高（収入額）」：サービスの提供や物品の販売の対価として得られたもの（消費税等の間接税を含む。）で、仕入高や給与などの経費を差し引く前の金額である。
- ・「事業従事者」：当該事業所・企業等で実際に働いている人（「出向又は派遣として他の企業などで働いている人」を含まず、「他の企業などから来て（出向又は派遣）この事業所・企業等で働いている人」を含む。）
- ・「需要の状況」：事業所ごと又は企業等の事業活動ごとに、主要なサービスの需要量（利用者数、契約数、取扱件数など）について、前年同月と比べた増減である。需要の状況が「増加した」、「減少した」、「特段の変化はない」及び「わからない」の 4 つの回答の構成比を作成し、「増加した」から「減少した」を減じたものを需要状況 D I としている。
- ・「事業所・企業等の産業」：事業所においては当該事業所の事業活動により、また、企業等においては傘下事業所を含めた全体の主要な事業活動によりそれぞれ分類した、事業所・企業等を単位とした産業分類である。
- ・「事業活動の産業」：事業所・企業等が行う事業活動を単位とした産業分類である。なお、事業所においては、単一の事業活動のみを行っているものとみなしている。

時系列 第1表 事業活動の産業別

年	月	合計	サービス産業計	G					
				情報通信業	37 通信業	38 放送業	39 情報サービス業	40 インターネット 随伴サービス業	41 映像・音声・ 文字情報制作業
売上高									
実数 (百万円)									
実額									
平成24年	1月	-	21,310,206	3,021,703	968,482	288,504	1,127,437	71,764	565,516
	2月	-	21,595,117	3,120,249	996,444	234,304	1,215,679	79,185	594,637
	3月	-	27,274,367	4,668,842	1,237,106	337,831	2,272,308	97,104	724,494
	4月	-	22,751,776	3,097,301	1,038,382	298,738	1,111,659	70,417	578,105
	5月	-	22,381,507	3,034,515	1,032,318	291,589	1,105,273	74,423	530,911
	6月	-	22,852,257	3,421,765	1,045,594	294,335	1,435,584	75,924	570,329
	7月	-	23,192,468	3,208,801	1,097,396	305,524	1,172,063	73,021	560,796
	8月	-	22,928,125	3,145,031	1,082,544	291,676	1,164,561	72,593	533,658
	9月	-	23,684,859	3,789,171	1,070,762	309,528	1,743,395	84,345	581,141
	10月	-	23,241,620	3,184,026	1,110,522	293,158	1,155,475	75,994	548,877
	11月	-	22,932,778	3,350,681	1,188,722	298,463	1,180,331	76,247	606,918
	12月	-	24,151,821	3,735,577	1,219,611	312,245	1,494,546	85,175	624,000
平成25年	1月 p	26,502,459	25,622,411	4,050,736	1,463,432	300,453	1,541,916	199,430	545,505
	2月 p	27,364,858	26,469,781	4,330,954	1,545,634	285,684	1,680,353	214,560	604,723
	3月 p	34,452,530	33,191,088	6,195,708	1,690,719	339,042	3,161,552	263,374	741,021
(参考) 調整値※									
平成24年	1月	-	25,282,750	3,662,525	1,153,626	289,162	1,432,433	180,014	588,484
	2月	-	26,202,096	3,936,692	1,271,762	230,436	1,589,946	207,436	639,952
	3月	-	33,115,939	5,891,394	1,588,214	333,147	2,965,597	256,818	771,256
前年同月比 (%)									
平成24年	1月	-	-1.4	-0.1	3.5	-4.8	-6.7	2.5	10.9
	2月	-	2.7	1.8	6.4	-4.7	-5.3	0.3	14.1
	3月	-	8.6	7.1	20.7	1.9	-0.2	5.5	14.3
	4月	-	4.5	-0.6	5.8	-19.5	-4.3	-2.3	9.1
	5月	-	4.5	1.8	10.6	-15.2	-4.1	-1.6	11.3
	6月	-	1.9	0.2	1.5	8.5	-4.2	-4.7	6.5
	7月	-	1.3	1.3	5.1	-10.8	-2.2	-0.3	10.0
	8月	-	-0.5	3.2	9.5	12.9	-5.5	-5.0	8.7
	9月	-	0.9	1.9	9.4	-3.6	-2.6	0.9	6.6
	10月	-	0.5	3.0	9.8	14.8	-5.4	1.1	4.2
	11月	-	0.1	4.0	14.2	-7.0	-2.8	-2.1	6.7
	12月	-	-1.5	2.4	6.5	11.0	-4.9	2.4	10.2
平成25年**	1月 p	-	1.3	10.6	26.9	3.9	7.6	10.8	-7.3
	2月 p	-	1.0	10.0	21.5	24.0	5.7	3.4	-5.5
	3月 p	-	0.2	5.2	6.5	1.8	6.6	2.6	-3.9
需要状況D I									
[増加した割合-減少した割合]									
平成25年	1月 p	-	-13.2	-7.7	-6.1	-12.1	-4.7	2.6	-18.9
	2月 p	-	-6.0	-1.2	-3.9	-11.7	3.7	3.0	-5.4
	3月 p	-	2.6	6.0	-2.4	-8.0	13.5	17.5	-2.0

※ 平成25年1月に調査内容を見直したため、見直し前後で時系列比較が可能となるよう、平成24年の実数を調整した値である。

※※ 平成25年1月に調査内容を見直したため、見直し前後で時系列比較が可能となるよう、平成24年の実数を調整した値を用いて計算している。

売上高（収入額）及び需要状況D I（1/3）

H 運輸業、郵便業	42 鉄道業	43 道路旅客運送業	44 道路貨物運送業	45 水運業	47 倉庫業	48 運輸に附帯する サービス業	4* 航空運輸業、 郵便業 (信書便事業 を含む)	年	月
3,393,654	400,190	232,302	1,403,097	335,171	296,847	577,334	-	平成24年	1月
3,470,197	356,587	230,294	1,530,618	316,582	300,522	574,639	-		2月
4,070,019	445,851	261,997	1,762,058	382,105	333,157	710,401	-		3月
3,716,628	467,282	246,909	1,581,034	359,367	297,912	615,052	-		4月
3,586,986	392,995	244,548	1,515,341	373,735	290,492	616,059	-		5月
3,613,512	358,468	248,439	1,555,610	359,958	299,716	635,290	-		6月
3,763,291	418,044	253,725	1,595,364	371,411	299,837	662,557	-		7月
3,687,183	417,708	254,516	1,534,168	381,793	316,307	613,606	-		8月
3,696,833	424,971	247,111	1,583,027	369,301	297,837	611,922	-		9月
3,858,843	450,626	263,213	1,659,463	365,794	306,831	646,947	-		10月
3,723,479	389,797	260,806	1,654,626	351,445	302,117	592,746	-		11月
3,778,337	405,326	268,515	1,667,161	350,192	314,476	614,369	-		12月
4,438,148	537,034	243,725	1,673,423	492,836	367,197	791,865	332,068	平成25年	1月 p
4,535,737	485,466	242,155	1,758,244	467,477	381,944	809,733	390,717		2月 p
5,342,813	624,538	272,681	1,992,450	523,630	411,041	1,111,470	407,003		3月 p
								(参考) 調整値*	
4,412,545	512,194	239,688	1,625,609	489,770	378,831	822,374	-	平成24年	1月
4,686,878	457,986	240,925	1,822,566	463,893	387,522	836,033	-		2月
5,545,296	630,758	272,049	2,102,439	560,159	425,961	1,024,983	-		3月
								前年同月比 (%)	
-2.5	0.6	-0.8	-9.0	0.3	12.1	-0.5	-	平成24年	1月
-1.9	-0.2	1.8	-5.8	-4.5	7.3	-3.8	-		2月
2.9	23.8	11.9	-0.9	2.4	9.2	-5.6	-		3月
-0.3	17.0	7.9	-6.3	3.6	-1.0	-3.2	-		4月
1.0	7.5	5.6	-3.0	7.5	-1.1	-0.9	-		5月
-4.6	3.3	2.8	-7.5	-1.6	-4.7	-8.5	-		6月
-2.9	1.8	0.4	-6.2	-1.7	-3.7	-1.5	-		7月
-4.5	2.2	0.5	-7.7	-2.8	1.3	-8.0	-		8月
-6.5	4.6	0.1	-10.2	-1.1	-9.5	-9.1	-		9月
-3.6	2.9	0.8	-5.4	-4.3	-8.8	-2.5	-		10月
-4.3	3.7	1.6	-4.4	-6.0	-8.2	-10.6	-		11月
-6.1	1.6	0.2	-8.2	-4.4	-7.5	-9.4	-		12月
0.6	4.8	1.7	2.9	0.6	-3.1	-3.7	-	平成25年**	1月 p
-3.2	6.0	0.5	-3.5	0.8	-1.4	-3.1	-		2月 p
-3.7	-1.0	0.2	-5.2	-6.5	-3.5	8.4	-		3月 p
								需要状況D I	
								[増加した割合-減少した割合]	
-17.4	3.0	-30.0	-27.4	-11.4	-15.8	-19.3	-10.7	平成25年	1月 p
-8.9	2.8	-15.4	-9.1	-10.8	-5.7	-11.7	-15.8		2月 p
0.2	16.8	-6.8	-4.2	5.8	-1.3	-3.7	18.5		3月 p

時系列 第1表 事業活動の産業別

年	月	K				L				
		不動産業, 物品賃貸業	68 不動産取引業	69 不動産賃貸業 ・管理業	70 物品賃貸業	学術研究, 専門・技術 サービス業 1)	71 学術・ 開発研究機関	72 専門 サービス業 (他に分類さ れないもの) 2)	73 広告業	74 技術 サービス業 (他に分類さ れないもの)
売上高										
実数 (百万円)										
実額										
平成24年	1月	2,357,019	630,456	832,086	894,478	2,169,767	254,129	468,286	549,890	897,462
	2月	2,470,885	745,652	800,083	925,151	2,289,754	241,123	510,138	558,507	979,986
	3月	3,313,865	1,199,354	990,330	1,124,180	3,459,156	352,011	804,157	816,521	1,486,466
	4月	2,449,711	706,102	891,268	852,341	2,776,461	263,797	546,154	604,957	1,361,553
	5月	2,472,217	738,981	879,133	854,103	2,300,434	238,400	542,944	567,053	952,037
	6月	2,476,172	717,501	896,397	862,274	2,496,576	258,039	565,982	600,662	1,071,892
	7月	2,503,909	742,721	891,788	869,400	2,428,497	241,867	551,559	586,270	1,048,800
	8月	2,488,006	706,382	907,398	874,226	2,278,373	210,490	539,984	524,913	1,002,985
	9月	2,703,164	854,022	936,131	913,011	2,506,605	240,493	581,448	622,817	1,061,847
	10月	2,655,613	836,147	899,569	919,897	2,400,785	226,700	547,094	598,950	1,028,042
	11月	2,573,124	751,654	893,216	928,254	2,383,597	218,265	548,122	619,032	998,178
	12月	2,660,133	820,537	922,690	916,906	2,667,806	262,138	616,460	659,571	1,129,637
平成25年	1月 p	3,180,591	746,275	1,415,243	1,019,073	1,840,159	-	404,682	685,425	750,053
	2月 p	3,534,895	1,080,088	1,428,043	1,026,763	1,938,714	-	465,822	685,779	787,112
	3月 p	4,666,022	1,941,986	1,607,706	1,116,330	3,293,432	-	669,680	1,004,503	1,619,249
(参考) 調整値**										
平成24年	1月	3,330,382	902,039	1,351,180	1,060,449	1,854,698	-	385,800	617,881	818,984
	2月	3,498,878	1,061,856	1,309,540	1,097,930	1,940,187	-	427,268	636,378	861,166
	3月	4,661,566	1,716,027	1,629,332	1,287,245	2,997,933	-	698,342	935,679	1,343,420
前年同月比 (%)										
平成24年	1月	9.0	14.0	9.0	5.6	6.1	1.9	2.4	4.0	10.9
	2月	5.9	4.3	4.0	9.0	8.1	12.5	3.5	2.7	13.1
	3月	5.8	-6.2	7.6	20.4	14.2	-2.6	11.9	19.6	17.4
	4月	2.3	-4.5	9.0	1.9	17.5	-0.4	2.7	14.6	31.2
	5月	9.0	12.5	10.1	5.2	10.9	-3.0	2.9	18.1	15.9
	6月	4.1	0.9	10.6	0.5	10.8	3.5	8.9	6.0	16.8
	7月	1.2	-3.9	8.1	-0.8	9.8	-2.5	8.2	2.1	19.2
	8月	-0.9	-6.7	4.5	-1.2	4.3	-17.1	7.3	0.9	10.5
	9月	5.4	7.0	9.5	0.2	3.0	-7.1	5.2	0.3	6.2
	10月	7.1	9.6	10.0	2.2	5.6	-7.6	5.9	-3.5	15.5
	11月	3.4	1.8	6.5	1.9	3.9	-3.7	4.4	2.5	6.5
	12月	-5.4	-14.4	1.3	-2.6	7.8	8.1	5.5	3.8	11.5
平成25年**	1月 p	-4.5	-17.3	4.7	-3.9	-0.8	-	4.9	10.9	-8.4
	2月 p	1.0	1.7	9.0	-6.5	-0.1	-	9.0	7.8	-8.6
	3月 p	0.1	13.2	-1.3	-13.3	9.9	-	-4.1	7.4	20.5
需要状況D I										
[増加した割合-減少した割合]										
平成25年	1月 p	-7.0	-12.3	-5.1	-9.7	-12.5	-	-12.9	-12.2	-12.2
	2月 p	-3.2	2.8	-5.3	-1.0	-3.3	-	-6.2	-6.7	-0.1
	3月 p	0.2	6.6	-1.7	1.2	5.2	-	1.1	5.6	8.4

※ 平成25年1月に調査内容を見直したため、見直し前後で時系列比較が可能となるよう、平成24年の実数を調整した値である。

※※ 平成25年1月に調査内容を見直したため、見直し前後で時系列比較が可能となるよう、平成24年の実数を調整した値を用いて計算している。

1) 「学術・開発研究機関」(平成25年1月以降)を除く。

2) 「純粋持株会社」(平成25年1月以降)を除く。

3) 「家事サービス業」を除く。

売上高（収入額）及び需要状況D I（2/3）

M 宿泊業、 飲食サービス業	N			生活関連 サービス業、 娯楽業	78 洗濯・理容・ 美容・浴場業	79 その他の 生活関連 サービス業 3)	80 娯楽業	年	月
	75 宿泊業	76 飲食店	77 持ち帰り・配達 飲食サービス業						
売上高									
実数（百万円）									
実額									
1,661,725	415,488	1,246,237	-	2,702,160	357,801	533,416	1,810,942	平成24年	1月
1,525,450	384,676	1,140,774	-	2,576,759	362,609	588,952	1,625,199		2月
1,790,584	462,376	1,328,208	-	3,082,770	419,087	681,112	1,982,570		3月
1,707,129	432,577	1,274,552	-	2,841,570	435,932	574,668	1,830,970		4月
1,732,571	471,556	1,261,015	-	3,010,153	437,443	629,049	1,943,661		5月
1,657,126	429,863	1,227,262	-	2,854,987	424,345	629,660	1,800,983		6月
1,785,160	498,252	1,286,909	-	3,143,068	426,549	677,801	2,038,718		7月
1,993,969	628,163	1,365,806	-	3,044,883	406,146	691,747	1,946,990		8月
1,724,833	478,833	1,246,000	-	2,997,981	391,951	648,852	1,957,178		9月
1,754,280	510,905	1,243,375	-	2,932,137	410,113	708,218	1,813,806		10月
1,727,287	497,738	1,229,549	-	2,848,713	408,314	707,129	1,733,270		11月
1,915,795	470,897	1,444,897	-	2,943,901	451,127	689,421	1,803,353		12月
2,122,104	413,560	1,520,062	188,481	3,666,765	386,653	582,629	2,697,483	平成25年	1月 p
1,968,792	382,614	1,400,189	185,989	3,612,739	384,570	654,522	2,573,646		2月 p
2,368,116	476,132	1,697,065	194,919	4,096,973	472,726	758,791	2,865,455		3月 p
(参考) 調整値*									
2,116,354	410,338	1,526,311	-	3,676,559	388,013	573,098	2,787,153	平成24年	1月
1,942,422	380,945	1,393,107	-	3,609,332	394,783	642,239	2,596,062		2月
2,281,590	461,194	1,618,808	-	4,295,435	461,330	738,409	3,141,944		3月
前年同月比 (%)									
-4.0	-8.2	-2.5	-	-20.7	-9.2	-0.2	-27.0	平成24年	1月
-4.0	-12.1	-0.9	-	-0.3	-6.2	3.9	-0.3		2月
12.1	15.3	11.0	-	25.7	1.8	17.7	35.6		3月
6.4	17.2	3.2	-	5.8	-3.2	14.1	5.7		4月
0.7	0.1	0.9	-	2.3	-4.8	11.6	1.3		5月
0.8	0.3	0.9	-	4.3	-7.9	9.7	5.8		6月
-3.4	-1.1	-4.2	-	0.4	-5.9	5.9	0.1		7月
0.9	2.8	0.1	-	-5.4	-5.7	-3.6	-6.0		8月
1.3	-0.3	1.9	-	3.8	-4.9	1.2	6.7		9月
-3.5	-5.6	-2.7	-	-8.5	-5.9	0.4	-12.1		10月
-1.8	-3.9	-1.0	-	-3.2	-4.0	3.1	-5.3		11月
-5.4	-10.8	-3.5	-	-3.5	-6.1	2.5	-4.9		12月
0.3	0.8	-0.4	-	-0.3	-0.4	1.7	-3.2	平成25年**	1月 p
1.4	0.4	0.5	-	0.1	-2.6	1.9	-0.9		2月 p
3.8	3.2	4.8	-	-4.6	2.5	2.8	-8.8		3月 p
需要状況D I									
[増加した割合-減少した割合]									
-24.5	-16.8	-27.1	-24.7	-22.7	-43.0	-25.0	-11.6	平成25年	1月 p
-10.9	1.2	-12.9	-23.3	-12.7	-26.4	-11.9	-7.3		2月 p
6.3	4.5	11.1	-13.6	0.8	-8.0	-0.5	5.8		3月 p

時系列 第1表 事業活動の産業別

年	月	O		P				R	
		教育、 学習支援業 4)	82 その他の 教育、学習 支援業	医療、福祉	83 医療業	84 保健衛生 5)	85 社会保険・ 社会福祉・ 介護事業 6)	サービス業 (他に分類され ないもの) 7)	88 廃棄物処理業
売上高									
実数 (百万円)									
実額									
平成24年	1月	281,165	281,165	3,628,935	2,763,033	58,878	807,023	2,094,078	359,845
	2月	287,988	287,988	3,647,653	2,799,818	55,625	792,209	2,206,181	366,123
	3月	297,340	297,340	3,935,246	3,020,634	61,012	853,600	2,656,546	424,570
	4月	295,689	295,689	3,663,814	2,771,775	61,748	830,291	2,203,474	407,004
	5月	286,755	286,755	3,763,302	2,845,105	63,972	854,226	2,194,572	381,495
	6月	276,094	276,094	3,754,478	2,836,637	68,766	849,074	2,301,548	377,596
	7月	293,053	293,053	3,768,274	2,848,475	70,158	849,641	2,298,413	382,155
	8月	312,047	312,047	3,754,658	2,837,457	64,623	852,578	2,223,976	367,614
	9月	284,907	284,907	3,651,006	2,744,099	66,871	840,036	2,330,359	395,332
	10月	284,457	284,457	3,886,790	2,937,480	70,993	878,318	2,284,689	383,929
	11月	286,125	286,125	3,752,284	2,846,884	67,446	837,954	2,287,488	382,571
	12月	308,301	308,301	3,802,555	2,873,084	65,346	864,125	2,339,417	393,982
平成25年	1月 p	302,607	302,607	3,429,981	2,675,389	38,533	716,059	2,591,320	278,990
	2月 p	299,016	299,016	3,429,795	2,705,736	44,759	679,300	2,819,139	288,069
	3月 p	298,510	298,510	3,708,783	2,932,412	36,019	740,353	3,220,731	331,287
(参考) 調整値**									
平成24年	1月	291,442	291,442	3,342,987	2,656,583	37,653	652,573	2,597,052	301,026
	2月	292,925	292,925	3,461,684	2,777,065	38,573	654,248	2,805,973	302,023
	3月	298,677	298,677	3,740,738	3,014,541	37,115	698,948	3,340,292	353,081
前年同月比 (%)									
平成24年	1月	-6.7	-6.7	6.1	7.5	25.3	0.6	2.3	5.1
	2月	-3.1	-3.1	9.5	12.1	9.0	1.3	1.4	-0.5
	3月	-2.8	-2.8	6.1	11.1	3.9	-8.3	3.3	9.3
	4月	3.6	3.6	5.8	7.9	4.7	-0.7	3.5	11.7
	5月	-0.5	-0.5	8.4	10.0	7.4	3.2	3.3	13.8
	6月	-5.7	-5.7	5.3	7.0	3.6	0.4	-2.3	4.8
	7月	-5.2	-5.2	6.2	8.2	8.0	-0.1	-1.3	4.0
	8月	-2.9	-2.9	5.0	6.2	3.3	1.3	-5.5	-3.9
	9月	-4.3	-4.3	4.8	6.1	0.1	0.9	-4.0	-0.8
	10月	-6.3	-6.3	8.5	10.0	6.8	3.8	-3.1	-0.6
	11月	-2.8	-2.8	4.3	5.5	1.3	0.7	-5.7	0.2
	12月	-4.0	-4.0	4.3	5.3	5.4	1.0	-7.2	1.5
平成25年**	1月 p	3.8	3.8	2.6	0.7	2.3	9.7	-0.2	-7.3
	2月 p	2.1	2.1	-0.9	-2.6	16.0	3.8	0.5	-4.6
	3月 p	-0.1	-0.1	-0.9	-2.7	-3.0	5.9	-3.6	-6.2
需要状況D I									
[増加した割合-減少した割合]									
平成25年	1月 p	-10.8	-10.8	-7.6	-7.6	-0.9	-10.2	-14.2	-16.3
	2月 p	-4.2	-4.2	-11.3	-15.4	10.1	-4.4	-2.8	0.9
	3月 p	-2.9	-2.9	5.9	5.6	-0.9	9.8	2.2	9.9

※ 平成25年1月に調査内容を見直したため、見直し前後で時系列比較が可能となるよう、平成24年の実数を調整した値である。

※※ 平成25年1月に調査内容を見直したため、見直し前後で時系列比較が可能となるよう、平成24年の実数を調整した値を用いて計算している。

4) 「学校教育」を除く。

5) 「保健所」を除く。

6) 「社会保険事業団体」(平成25年1月以降)及び「福祉事務所」を除く。

7) 「政治・経済・文化団体」、「宗教」及び「外国公務」を除く。

売上高（収入額）及び需要状況D I（3/3）

89 自動車整備業	90 機械等修理業 (別掲を除く)	91 職業紹介・ 労働者派遣業	92 その他の 事業サービス業	95 その他の サービス業	その他	年	月
						売上高	
						実数（百万円）	
						実額	
195,776	279,286	306,528	924,132	28,512	-	平成24年	1月
222,520	292,059	335,594	963,208	26,677	-		2月
261,419	431,846	363,418	1,146,548	28,746	-		3月
221,068	283,881	338,883	920,224	32,414	-		4月
212,335	293,243	346,551	933,046	27,903	-		5月
227,466	324,326	363,911	979,464	28,784	-		6月
229,197	318,439	373,101	965,212	30,310	-		7月
212,801	315,042	357,803	943,337	27,379	-		8月
218,221	342,318	361,509	984,409	28,570	-		9月
213,649	312,011	378,859	963,820	32,421	-		10月
222,076	309,805	375,979	968,254	28,804	-		11月
222,888	325,026	368,653	999,037	29,830	-		12月
162,233	324,454	486,653	1,309,919	29,072	880,048	平成25年	1月 p
177,663	380,077	479,162	1,466,965	27,202	895,077		2月 p
213,817	496,020	510,677	1,639,579	29,350	1,261,442		3月 p
						(参考) 調整値*	
157,963	329,712	447,726	1,328,619	31,225	-	平成24年	1月
189,485	354,515	469,453	1,463,287	29,225	-		2月
221,884	495,663	502,171	1,731,788	32,061	-		3月
						前年同月比 (%)	
-1.8	4.9	-5.3	4.3	-0.5	-	平成24年	1月
-2.0	-6.3	0.1	6.0	5.4	-		2月
2.0	9.3	1.7	-0.2	8.0	-		3月
3.5	0.8	-2.9	3.4	5.6	-		4月
-1.5	3.9	-1.1	2.1	4.2	-		5月
-2.8	-3.8	-8.7	-2.0	6.8	-		6月
-3.1	1.7	-4.2	-2.8	2.9	-		7月
-7.5	3.3	-6.9	-8.1	5.2	-		8月
-10.3	0.5	-6.6	-4.4	-0.2	-		9月
-10.2	3.6	-4.9	-3.6	-3.5	-		10月
-5.4	-3.6	-6.3	-8.4	-2.4	-		11月
-11.1	-3.5	-8.0	-10.2	-1.0	-		12月
2.7	-1.6	8.7	-1.4	-6.9	-	平成25年***	1月 p
-6.2	7.2	2.1	0.3	-6.9	-		2月 p
-3.6	0.1	1.7	-5.3	-8.5	-		3月 p
						需要状況D I	
						[増加した割合-減少した割合]	
-6.5	-23.3	-23.5	-11.2	-5.5	-	平成25年	1月 p
-19.1	-1.9	-7.1	-0.2	-4.2	-		2月 p
7.0	1.0	-2.9	2.2	1.2	-		3月 p

時系列 第2表 事業所・企業等の

年	月	合計	サービス産業計	G					
				情報通信業	37 通信業	38 放送業	39 情報サービス業	40 インターネット 附属サービス業	41 映像・音声・ 文字情報制作業
事業従事者数									
実数 (人)									
実数									
平成24年	1月	-	24,840,761	1,585,964	196,757	75,604	987,595	54,176	271,832
	2月	-	24,836,261	1,581,820	191,290	75,895	987,117	56,237	271,280
	3月	-	24,939,148	1,585,249	192,448	75,855	988,629	56,492	271,825
	4月	-	25,069,209	1,602,692	197,245	75,690	1,000,386	56,990	272,381
	5月	-	25,113,928	1,602,698	196,572	78,041	997,976	57,474	272,636
	6月	-	25,107,854	1,600,219	196,182	77,187	999,023	57,399	270,428
	7月	-	25,223,595	1,594,954	195,276	77,151	994,092	57,306	271,129
	8月	-	25,251,409	1,596,686	196,237	77,020	996,044	57,829	269,557
	9月	-	25,182,759	1,592,994	195,621	76,804	994,359	57,592	268,618
	10月	-	25,244,718	1,591,789	193,842	77,160	992,400	57,508	270,879
	11月	-	25,273,007	1,595,347	197,034	77,357	991,883	57,557	271,516
	12月	-	25,265,024	1,602,264	204,115	77,417	991,571	56,708	272,454
平成25年	1月 p	28,201,300	28,179,700	1,874,600	237,300	78,800	1,191,000	79,000	288,500
	2月 p	28,332,700	28,307,200	1,879,300	223,900	80,500	1,210,000	79,700	285,200
	3月 p	28,181,600	28,155,900	1,868,500	220,300	80,100	1,208,900	77,700	281,500
(参考) 調整値 [※]									
平成24年	1月	-	27,851,500	1,849,700	226,500	77,100	1,183,900	76,000	286,200
	2月	-	27,939,600	1,857,300	220,300	78,700	1,196,300	77,800	284,500
	3月	-	27,858,200	1,843,400	217,700	78,200	1,190,000	76,600	281,500
前年同月比 (%)									
平成24年	1月	-	-2.3	-0.4	9.5	-3.5	-3.4	4.3	5.0
	2月	-	-2.3	-1.1	4.7	-4.3	-3.6	1.4	5.1
	3月	-	-1.8	-1.0	5.3	-5.1	-3.7	2.8	5.9
	4月	-	-1.4	-0.7	9.3	-5.8	-3.9	3.6	5.8
	5月	-	-1.2	-0.4	9.1	-3.0	-3.5	4.5	4.9
	6月	-	-1.4	-0.5	8.1	-3.6	-3.3	4.5	5.0
	7月	-	-1.2	-0.4	8.2	-3.1	-3.3	4.2	5.1
	8月	-	-1.1	0.2	9.0	-2.8	-2.4	5.4	4.2
	9月	-	-1.3	0.4	9.9	-1.6	-2.3	5.3	4.4
	10月	-	-1.0	0.6	8.9	-1.1	-2.2	5.1	5.4
	11月	-	-0.9	0.9	10.1	-0.7	-2.1	3.9	6.3
	12月	-	-1.1	0.7	7.7	-0.5	-1.9	0.9	6.1
平成25年 ^{※※}	1月 p	-	1.2	1.3	4.8	2.2	0.6	3.9	0.8
	2月 p	-	1.3	1.2	1.6	2.3	1.1	2.4	0.2
	3月 p	-	1.1	1.4	1.2	2.4	1.6	1.4	0.0

※ 平成25年1月に調査内容を見直したため、見直し前後で時系列比較が可能となるよう、平成24年の実数を調整した値である。

※※ 平成25年1月に調査内容を見直したため、見直し前後で時系列比較が可能となるよう、平成24年の実数を調整した値を用いて計算している。

産業別事業従事者数（1／3）

H 運輸業、郵便業	42 鉄道業	43 道路旅客運送業	44 道路貨物運送業	45 水運業	47 倉庫業	48 運輸に付帯する サービス業	4* 航空運輸業、 郵便業 (信書便事業 を含む)	年	月
								事業従事者数 実数（人） 実数	
3,000,056	219,943	557,996	1,541,414	55,125	192,829	348,427	-	平成24年	1月
3,008,850	219,728	556,956	1,555,789	54,835	193,724	345,761	-		2月
3,040,624	218,632	556,943	1,582,645	54,843	196,529	349,421	-		3月
3,020,451	211,458	556,183	1,561,876	56,716	200,948	353,650	-		4月
3,017,292	208,198	557,680	1,561,537	58,043	200,925	351,474	-		5月
3,022,706	207,699	557,033	1,569,824	57,325	198,024	351,567	-		6月
3,015,313	208,145	557,673	1,558,632	57,883	199,627	352,510	-		7月
3,007,435	208,394	555,983	1,552,955	58,584	200,228	351,608	-		8月
3,005,190	207,683	555,545	1,554,566	58,462	198,605	350,859	-		9月
3,006,558	207,531	556,556	1,555,421	58,191	198,672	351,212	-		10月
3,015,208	207,565	553,566	1,564,244	57,231	199,436	349,755	-		11月
3,030,359	218,513	554,471	1,551,107	55,861	202,208	351,515	-		12月
3,699,900	286,500	584,000	1,872,500	62,100	194,300	391,500	309,000	平成25年	1月 p
3,721,200	288,800	578,200	1,883,000	61,100	199,800	399,500	310,900		2月 p
3,688,600	283,400	565,100	1,890,300	60,700	196,400	381,700	311,100		3月 p
								(参考) 調整値*	
3,722,000	286,000	593,700	1,912,700	61,700	186,300	391,000	-	平成24年	1月
3,745,900	286,900	585,800	1,942,000	60,500	187,400	395,200	-		2月
3,735,600	281,800	573,900	1,966,700	59,900	186,900	378,300	-		3月
								前年同月比 (%)	
-6.1	-2.6	-4.6	-8.0	9.5	-5.2	-5.3	-	平成24年	1月
-6.6	-2.7	-4.4	-8.8	10.7	-5.9	-6.6	-		2月
-5.7	0.2	-4.1	-7.7	10.9	-6.0	-6.1	-		3月
-5.8	1.2	-4.1	-8.5	15.3	-3.5	-4.5	-		4月
-5.1	0.3	-3.9	-7.3	16.8	-2.5	-5.2	-		5月
-5.4	0.1	-3.8	-7.4	15.5	-4.0	-5.9	-		6月
-5.1	-0.1	-3.5	-6.9	15.7	-3.2	-6.5	-		7月
-5.4	-0.1	-3.7	-7.3	15.9	-3.7	-6.5	-		8月
-5.7	-0.1	-3.6	-7.8	17.3	-4.9	-7.0	-		9月
-5.6	-0.5	-3.6	-7.3	16.6	-4.2	-7.6	-		10月
-5.9	-0.5	-4.0	-7.7	14.8	-5.0	-7.7	-		11月
-5.9	-0.8	-3.9	-7.9	13.0	-4.4	-6.9	-		12月
-0.6	0.2	-1.6	-2.1	0.6	4.3	0.1	-	平成25年***	1月 p
-0.7	0.7	-1.3	-3.0	1.0	6.6	1.1	-		2月 p
-1.3	0.6	-1.5	-3.9	1.3	5.1	0.9	-		3月 p

時系列 第2表 事業所・企業等の

年	月	K				L				
		不動産業, 物品賃貸業	68 不動産取引業	69 不動産賃貸業 ・管理業	70 物品賃貸業	学術研究, 専門・技術 サービス業 1)	71 学術・ 開発研究機関	72 専門 サービス業 (他に分類さ れないもの) 2)	73 広告業	74 技術 サービス業 (他に分類さ れないもの)
事業従事者数										
実数 (人)										
実数										
平成24年	1月	1,279,911	318,468	661,649	299,794	1,791,338	312,969	610,489	137,200	730,680
	2月	1,279,198	320,002	659,914	299,282	1,795,668	313,652	618,410	137,407	726,199
	3月	1,285,803	321,082	665,914	298,808	1,792,319	311,028	618,103	138,034	725,155
	4月	1,291,140	325,146	666,434	299,561	1,791,846	313,545	616,726	137,865	723,711
	5月	1,292,907	326,713	665,130	301,064	1,792,784	315,567	615,967	137,596	723,654
	6月	1,293,219	325,684	666,813	300,721	1,795,663	316,489	616,223	136,846	726,105
	7月	1,297,184	327,297	669,087	300,800	1,804,183	317,648	622,328	136,827	727,381
	8月	1,302,280	328,157	670,824	303,299	1,801,018	318,695	619,516	137,151	725,657
	9月	1,301,324	326,119	671,819	303,385	1,804,510	318,026	620,758	136,792	728,934
	10月	1,306,630	326,759	675,547	304,324	1,809,338	318,703	622,276	136,445	731,915
	11月	1,306,239	326,743	674,175	305,322	1,812,787	319,613	624,974	136,709	731,491
	12月	1,307,367	326,147	675,693	305,528	1,807,171	318,797	622,212	136,522	729,639
平成25年	1月 p	1,661,300	374,800	954,900	331,500	1,670,200	-	629,000	143,100	898,200
	2月 p	1,664,800	378,800	955,300	330,600	1,680,800	-	635,700	143,000	902,000
	3月 p	1,632,300	366,800	932,300	333,200	1,682,400	-	621,900	147,000	913,400
(参考) 調整値**										
平成24年	1月	1,629,100	365,400	938,100	325,600	1,658,700	-	614,800	144,000	904,500
	2月	1,629,100	368,000	937,600	323,100	1,670,700	-	624,900	144,100	905,300
	3月	1,601,200	358,900	917,700	325,000	1,663,400	-	610,500	147,700	911,000
前年同月比 (%)										
平成24年	1月	2.0	6.4	1.1	-0.5	-0.9	-1.7	0.7	-3.6	-1.4
	2月	1.4	4.5	0.9	-0.8	-1.2	-1.3	0.5	-3.3	-2.2
	3月	1.6	4.6	1.4	-0.8	-0.9	-0.5	0.6	-2.9	-2.1
	4月	1.8	5.7	0.6	0.5	-0.7	1.3	0.5	-3.2	-2.1
	5月	0.9	4.8	-0.9	1.0	-1.3	0.5	-0.2	-4.2	-2.5
	6月	0.5	4.7	-1.7	1.1	-1.5	0.2	-0.3	-4.4	-2.7
	7月	1.0	5.0	-0.7	0.9	-0.9	-0.2	1.0	-4.2	-2.2
	8月	1.3	5.7	-0.9	1.6	-1.5	-0.2	0.4	-4.6	-3.0
	9月	1.3	5.0	-0.4	1.5	-1.5	-0.3	-0.1	-4.7	-2.7
	10月	1.6	5.1	0.1	1.3	-1.6	-0.4	0.3	-4.6	-3.0
	11月	1.5	5.2	-0.1	1.3	-1.5	0.0	0.9	-4.4	-3.5
	12月	1.5	4.7	0.2	1.1	-1.5	0.0	0.8	-3.8	-3.5
平成25年**	1月 p	2.0	2.6	1.8	1.8	0.7	-	2.3	-0.6	-0.7
	2月 p	2.2	2.9	1.9	2.3	0.6	-	1.7	-0.8	-0.4
	3月 p	1.9	2.2	1.6	2.5	1.1	-	1.9	-0.5	0.3

※ 平成25年1月に調査内容を見直したため、見直し前後で時系列比較が可能となるよう、平成24年の実数を調整した値である。
 ※※ 平成25年1月に調査内容を見直したため、見直し前後で時系列比較が可能となるよう、平成24年の実数を調整した値を用いて計算している。

- 1) 「学術・開発研究機関」(平成25年1月以降)を除く。
- 2) 「純粋持株会社」(平成25年1月以降)を除く。
- 3) 「家事サービス業」を除く。

産業別事業従事者数（2 / 3）

M 宿泊業、 飲食サービス業	N			生活関連 サービス業、 娯楽業	78 洗濯・理容・ 美容・浴場業	79 その他の 生活関連 サービス業 3)	80 娯楽業	年	月
	75 宿泊業	76 飲食店	77 持ち帰り・配達 飲食サービス業						
								事業従事者数	
								実数（人）	
								実数	
4,570,037	731,187	3,838,850	-	2,547,874	1,193,564	427,263	927,047	平成24年	1月
4,524,234	728,205	3,796,029	-	2,557,452	1,203,291	426,483	927,678		2月
4,550,321	739,634	3,810,687	-	2,578,618	1,204,289	432,019	942,311		3月
4,597,785	766,970	3,830,815	-	2,598,418	1,215,412	430,281	952,726		4月
4,621,531	768,861	3,852,670	-	2,601,958	1,217,414	429,072	955,473		5月
4,612,395	773,590	3,838,805	-	2,601,922	1,217,410	433,983	950,529		6月
4,675,822	801,936	3,873,886	-	2,609,921	1,216,760	433,900	959,261		7月
4,706,370	809,396	3,896,974	-	2,608,798	1,212,559	436,674	959,564		8月
4,657,241	781,935	3,875,306	-	2,597,564	1,211,020	435,917	950,627		9月
4,687,680	778,690	3,908,990	-	2,604,306	1,219,880	436,704	947,723		10月
4,694,949	772,464	3,922,485	-	2,600,014	1,221,151	434,017	944,847		11月
4,690,754	760,863	3,929,891	-	2,588,512	1,223,577	432,467	932,468		12月
5,577,600	773,500	4,306,300	497,800	2,649,100	1,242,400	444,300	962,400	平成25年	1月 p
5,549,500	770,900	4,283,500	495,000	2,665,000	1,255,600	453,700	955,700		2月 p
5,465,500	761,200	4,217,200	487,200	2,743,600	1,266,400	459,500	1,017,700		3月 p
								(参考) 調整値*	
5,483,100	750,000	4,245,700	-	2,630,900	1,217,400	441,100	972,700	平成24年	1月
5,412,700	745,000	4,185,400	-	2,637,900	1,226,500	445,600	965,900		2月
5,371,200	755,100	4,134,600	-	2,708,700	1,228,500	453,500	1,027,700		3月
								前年同月比 (%)	
-6.2	-9.4	-5.6	-	-4.6	-1.8	-2.2	-8.9	平成24年	1月
-5.7	-7.5	-5.4	-	-4.2	-1.5	-2.2	-8.3		2月
-4.6	-6.2	-4.3	-	-2.9	-1.0	-0.9	-6.2		3月
-2.9	-3.1	-2.9	-	-2.6	-0.2	0.1	-6.6		4月
-2.3	-3.2	-2.1	-	-2.8	0.1	-0.8	-7.1		5月
-2.8	-1.7	-3.0	-	-2.3	0.6	0.3	-6.8		6月
-2.4	-0.8	-2.7	-	-2.6	0.7	-0.7	-7.3		7月
-2.0	-1.6	-2.0	-	-2.2	0.6	0.7	-6.7		8月
-2.4	-2.3	-2.4	-	-2.4	0.6	1.2	-7.6		9月
-2.2	-2.6	-2.1	-	-1.8	1.6	0.6	-6.9		10月
-1.6	-2.7	-1.3	-	-1.8	1.4	0.0	-6.3		11月
-2.0	-2.9	-1.9	-	-1.9	1.6	-1.4	-6.3		12月
1.7	3.1	1.4	-	0.7	2.1	0.7	-1.1	平成25年**	1月 p
2.5	3.5	2.3	-	1.0	2.4	1.8	-1.1		2月 p
1.8	0.8	2.0	-	1.3	3.1	1.3	-1.0		3月 p

時系列 第2表 事業所・企業等の

年	月	O		P				R	
		教育, 学習支援業 4)	82 その他の 教育, 学習 支援業	医療, 福祉	83 医療業	84 保健衛生 5)	85 社会保険・ 社会福祉・ 介護事業 6)	サービス業 (他に分類され ないもの) 7)	88 廃棄物処理業
事業従事者数									
実数 (人)									
実数									
平成24年	1月	910,535	910,535	6,436,380	3,808,885	87,752	2,539,743	2,718,667	326,427
	2月	911,102	911,102	6,440,981	3,808,341	86,694	2,545,946	2,736,957	324,216
	3月	905,847	905,847	6,442,671	3,804,986	86,808	2,550,878	2,757,695	324,891
	4月	917,110	917,110	6,501,241	3,860,160	88,826	2,552,255	2,748,526	324,144
	5月	916,134	916,134	6,518,350	3,861,844	90,133	2,566,373	2,750,274	323,130
	6月	914,919	914,919	6,512,747	3,857,090	90,696	2,564,961	2,754,065	323,707
	7月	923,024	923,024	6,543,654	3,861,145	90,767	2,591,742	2,759,539	322,293
	8月	928,550	928,550	6,542,975	3,855,529	90,065	2,597,382	2,757,297	321,979
	9月	923,426	923,426	6,549,271	3,865,835	90,204	2,593,232	2,751,240	321,734
	10月	919,545	919,545	6,565,647	3,874,814	90,549	2,600,283	2,753,226	321,145
	11月	921,308	921,308	6,569,997	3,878,869	90,327	2,600,801	2,757,158	321,671
	12月	918,861	918,861	6,560,168	3,874,787	88,594	2,596,786	2,759,568	320,321
平成25年	1月 p	900,000	900,000	6,519,100	3,680,200	105,500	2,733,400	3,627,900	343,900
	2月 p	893,800	893,800	6,603,900	3,741,600	107,200	2,755,100	3,648,900	344,600
	3月 p	898,900	898,900	6,582,200	3,748,000	106,800	2,727,400	3,593,900	346,100
(参考) 調整値**									
平成24年	1月	891,200	891,200	6,408,600	3,622,700	107,500	2,677,800	3,576,600	350,700
	2月	889,800	889,800	6,481,700	3,668,500	105,900	2,706,800	3,611,000	349,400
	3月	892,000	892,000	6,466,400	3,671,600	104,200	2,690,600	3,583,000	351,600
前年同月比 (%)									
平成24年	1月	-2.5	-2.5	0.9	3.0	-3.5	-1.9	-0.5	-3.0
	2月	-2.7	-2.7	0.8	3.1	-4.4	-2.2	0.2	-4.0
	3月	-3.6	-3.6	1.2	3.0	-4.5	-1.2	-0.4	-4.3
	4月	-0.8	-0.8	0.7	3.0	-6.7	-2.3	-0.1	-4.0
	5月	-0.5	-0.5	1.3	3.5	-5.5	-1.5	-0.4	-5.0
	6月	-1.4	-1.4	1.0	3.2	-6.9	-2.0	-0.3	-4.8
	7月	-0.8	-0.8	1.2	3.3	-5.5	-1.6	-0.3	-4.7
	8月	-1.4	-1.4	1.1	3.0	-4.7	-1.3	-0.4	-5.1
	9月	-1.9	-1.9	1.2	3.3	-5.8	-1.6	-0.6	-5.6
	10月	-1.1	-1.1	1.4	3.7	-7.2	-1.5	-0.6	-6.3
	11月	-0.8	-0.8	1.5	3.9	-7.2	-1.5	-0.8	-6.0
	12月	-1.4	-1.4	1.4	3.6	-6.3	-1.6	-0.7	-6.9
平成25年**	1月 p	1.0	1.0	1.7	1.6	-1.9	2.1	1.4	-1.9
	2月 p	0.4	0.4	1.9	2.0	1.2	1.8	1.0	-1.4
	3月 p	0.8	0.8	1.8	2.1	2.5	1.4	0.3	-1.6

※ 平成25年1月に調査内容を見直したため、見直し前後で時系列比較が可能となるよう、平成24年の実数を調整した値である。

※※ 平成25年1月に調査内容を見直したため、見直し前後で時系列比較が可能となるよう、平成24年の実数を調整した値を用いて計算している。

4) 「学校教育」を除く。

5) 「保健所」を除く。

6) 「社会保険事業団体」(平成25年1月以降)及び「福祉事務所」を除く。

7) 「政治・経済・文化団体」、「宗教」及び「外国公務」を除く。

産業別事業従事者数（3／3）

89 自動車整備業	90 機械等修理業 (別掲を除く)	91 職業紹介・ 労働者派遣業	92 その他の 事業サービス業	95 その他の サービス業	サービス産業 以外	年	月
						事業従事者数	
						実数(人)	
						実数	
301,365	248,874	185,159	1,578,923	77,919	-	平成24年	1月
301,485	250,492	181,897	1,600,744	78,122	-		2月
303,017	256,738	181,734	1,612,800	78,516	-		3月
304,145	256,070	177,546	1,608,264	78,356	-		4月
303,263	253,632	178,643	1,613,371	78,236	-		5月
302,551	254,072	179,779	1,615,332	78,625	-		6月
302,768	254,956	179,636	1,621,385	78,501	-		7月
302,531	253,897	179,752	1,619,928	79,209	-		8月
303,238	252,871	178,664	1,615,280	79,453	-		9月
302,630	256,341	179,977	1,613,109	80,023	-		10月
302,676	257,124	181,466	1,614,487	79,735	-		11月
303,000	256,968	181,251	1,618,437	79,591	-		12月
255,500	319,000	401,800	2,254,900	52,700	21,600	平成25年	1月 p
256,700	315,500	374,000	2,306,200	51,800	25,500		2月 p
255,500	263,000	358,100	2,319,500	51,800	25,700		3月 p
						(参考) 調整値*	
253,700	309,900	412,300	2,200,200	51,500	-	平成24年	1月
257,900	310,500	371,700	2,269,400	52,100	-		2月
258,600	266,400	360,800	2,293,300	51,700	-		3月
						前年同月比(%)	
-4.8	-6.8	-2.7	2.5	-5.1	-	平成24年	1月
-4.5	-6.5	-2.9	3.9	-4.2	-		2月
-3.7	-4.4	-2.7	2.2	-3.7	-		3月
-3.0	-4.4	-2.4	2.4	-1.5	-		4月
-4.7	-6.9	-2.0	3.0	-2.3	-		5月
-4.3	-5.7	-1.7	2.7	-1.4	-		6月
-4.4	-4.4	-1.7	2.4	-1.5	-		7月
-4.9	-4.1	-1.0	2.2	-0.6	-		8月
-4.2	-4.9	-1.4	2.0	-0.4	-		9月
-3.8	-3.3	-1.7	1.8	0.7	-		10月
-3.8	-2.8	-1.6	1.2	0.3	-		11月
-3.5	-2.3	-0.7	1.6	-2.4	-		12月
0.7	2.9	-2.5	2.5	2.3	-	平成25年**	1月 p
-0.5	1.6	0.6	1.6	-0.6	-		2月 p
-1.2	-1.3	-0.7	1.1	0.2	-		3月 p

第1表 事業所・企業等の産業別売上高，従業上の地位別事業従事者数

平成25年3月速報

事業所・企業等の産業	母集団 事業所・ 企業等数	売上高 (百万円)	事業従事者数 (人)					
			総数	うち			うち 臨時雇用者	うち 別経営の 事業所・ 企業等か らの出向・ 派遣
				常用雇用者	正社員・ 正職員	正社員・ 正職員 以外		
合計	2,748,783	34,452,530	28,181,600	22,620,100	13,061,300	9,558,800	1,283,000	882,500
サービス産業計	2,748,695	34,351,164	28,155,900	22,596,700	13,046,100	9,550,600	1,282,900	880,800
G 情報通信業	67,301	6,510,883	1,868,500	1,547,500	1,368,100	179,400	34,500	170,100
37 通信業	7,016	1,883,623	220,300	183,700	148,600	35,000	2,200	30,100
38 放送業	1,150	380,142	80,100	62,800	49,200	13,600	1,100	13,100
39 情報サービス業	34,077	3,238,490	1,208,900	1,015,300	936,600	78,600	16,500	109,600
40 インターネット附随サービス業	5,693	241,160	77,700	59,900	50,600	9,300	3,800	4,700
41 映像・音声・文字情報制作業	19,365	767,468	281,500	226,000	183,200	42,700	10,900	12,600
H 運輸業，郵便業	117,330	5,695,031	3,688,600	3,293,100	2,435,900	857,100	113,900	118,700
42 鉄道業	358	772,693	283,400	272,200	237,300	34,900	3,900	5,700
43 道路旅客運送業	28,749	267,245	565,100	515,100	395,600	119,500	9,500	5,800
44 道路貨物運送業	63,156	2,187,181	1,890,300	1,679,400	1,301,300	378,100	67,900	47,300
45 水運業	3,569	559,539	60,700	49,600	45,100	4,500	900	2,600
47 倉庫業	8,283	401,728	196,400	159,300	87,900	71,400	8,800	19,600
48 運輸に附帯するサービス業	13,100	1,081,727	381,700	314,700	231,000	83,800	19,000	33,500
4* 航空運輸業，郵便業 (信書便事業を含む)	115	424,918	311,100	302,700	137,800	164,900	3,900	4,200
K 不動産業，物品賃貸業	390,402	5,044,236	1,632,300	945,100	648,500	296,700	46,700	49,000
68 不動産賃貸業	67,301	1,929,785	366,800	247,000	196,600	50,400	8,000	10,900
69 不動産賃貸業・管理業	295,351	1,802,445	932,300	428,300	264,200	164,100	18,600	24,600
70 物品賃貸業	27,750	1,312,006	333,200	269,800	187,700	82,100	20,200	13,500
L 学術研究，専門・技術サービス業 1)	230,525	3,340,919	1,682,400	1,248,400	1,026,100	222,300	45,000	74,600
72 専門サービス業 2) (他に分類されないもの)	117,039	662,176	621,900	436,500	349,000	87,500	15,200	15,700
73 広告業	11,137	1,001,257	147,000	119,000	98,200	20,800	4,600	5,600
74 技術サービス業 (他に分類されないもの)	102,349	1,677,487	913,400	692,900	578,900	114,100	25,200	53,200
M 宿泊業，飲食サービス業	718,154	2,394,863	5,465,500	4,203,200	1,059,700	3,143,500	325,200	73,200
75 宿泊業	57,534	533,874	761,200	584,600	264,300	320,200	72,400	28,900
76 飲食店	630,735	1,673,411	4,217,200	3,183,400	699,800	2,483,600	236,900	35,700
77 持ち帰り・配達飲食サービス業	29,885	187,578	487,200	435,300	95,500	339,700	15,900	8,600
N 生活関連サービス業，娯楽業	496,929	4,139,693	2,743,600	1,951,900	925,700	1,026,200	167,500	76,000
78 洗濯・理容・美容・浴場業	384,362	479,479	1,266,400	777,200	416,400	360,800	46,800	17,700
79 その他の生活関連サービス業 3)	56,955	762,834	459,500	349,000	180,800	168,200	33,600	14,600
80 娯楽業	55,613	2,897,380	1,017,700	825,700	328,500	497,200	87,000	43,600
O 教育，学習支援業 4)	158,618	296,533	898,900	671,200	271,900	399,300	58,600	26,400
82 その他の教育，学習支援業	158,618	296,533	898,900	671,200	271,900	399,300	58,600	26,400
82a うち社会教育，職業・教育支援施設	22,150	47,313	216,900	196,100	110,500	85,600	8,200	9,000
82b うち学習塾，教養・技能教授業	132,140	188,130	601,400	407,000	113,900	293,100	46,900	14,500
P 医療，福祉業	360,016	3,707,950	6,582,200	5,761,400	3,684,600	2,076,800	296,300	137,500
83 医療業	238,777	2,916,179	3,748,000	3,198,000	2,327,600	870,400	98,700	107,100
84 保健衛生業 5)	4,219	35,121	106,800	92,500	59,800	32,700	10,700	1,800
85 社会保険・社会福祉・介護事業 6)	117,020	756,650	2,727,400	2,471,000	1,297,300	1,173,700	186,900	28,600
R サービス業(他に分類されないもの) 7)	209,421	3,221,057	3,593,900	2,974,800	1,625,500	1,349,300	195,100	155,200
88 廃棄物処理業	22,200	350,361	346,100	286,900	230,200	56,800	7,600	18,500
89 自動車整備業	58,913	213,557	255,500	168,700	146,300	22,400	3,300	4,100
90 機械等修理業(別掲を除く)	29,465	458,154	263,000	199,500	171,100	28,400	8,900	21,900
91 職業紹介・労働者派遣業	17,000	529,189	358,100	290,600	181,900	108,700	31,200	12,400
92 その他の事業サービス業	74,616	1,640,940	2,319,500	1,984,700	872,500	1,112,200	141,700	95,300
95 その他のサービス業	7,228	28,856	51,800	44,300	23,500	20,800	2,500	3,000
サービス産業以外	88	101,366	25,700	23,400	15,200	8,200	100	1,700

- 1) 「学術・開発研究機関」を除く。
 2) 「純粋持株会社」を除く。
 3) 「家事サービス業」を除く。
 4) 「学校教育」を除く。
 5) 「保健所」を除く。
 6) 「社会保険事業団体」及び「福祉事務所」を除く。
 7) 「政治・経済・文化団体」、「宗教」及び「外国公務」を除く。

第2表 事業活動の産業別需要の状況

平成25年3月速報

事業活動の産業	割合 (%)				需要状況D I (増加した) － (減少した)
	1 増加した	2 減少した	3 特段の 変化はない	4 わからない	
サービス産業計	22.6	20.0	53.7	3.7	2.6
G 情報通信業	24.8	18.7	51.7	4.8	6.0
37 通信業	17.3	19.7	57.4	5.6	-2.4
38 放送業	18.8	26.8	52.9	1.5	-8.0
39 情報サービス業	29.1	15.6	49.2	6.2	13.5
40 インターネット付随サービス業	30.5	13.0	52.5	4.0	17.5
41 映像・音声・文字情報制作業	21.3	23.3	52.2	3.1	-2.0
H 運輸業，郵便業	24.3	24.1	48.8	2.8	0.2
42 鉄道業	36.5	19.7	42.3	1.4	16.8
43 道路旅客運送業	20.8	27.6	49.2	2.4	-6.8
44 道路貨物運送業	24.9	29.1	44.1	1.9	-4.2
45 水運業	25.1	19.3	51.9	3.7	5.8
47 倉庫業	21.9	23.1	52.7	2.3	-1.3
48 運輸に附帯するサービス業	21.6	25.3	49.1	4.1	-3.7
4* 航空運輸業，郵便業 (信書便事業を含む)	33.3	14.8	48.1	3.7	18.5
K 不動産業，物品賃貸業	16.0	15.8	64.4	3.8	0.2
68 不動産取引業	24.5	17.9	52.1	5.5	6.6
69 不動産賃貸業・管理業	12.2	13.9	70.7	3.2	-1.7
70 物品賃貸業	22.8	21.6	51.2	4.4	1.2
L 学術研究，専門・技術サービス業	23.7	18.5	53.5	4.3	5.2
72 専門サービス業 (他に分類されないもの)	21.3	20.2	54.7	3.8	1.1
73 広告業	28.0	22.4	46.0	3.6	5.6
74 技術サービス業 (他に分類されないもの)	24.4	16.1	54.6	5.0	8.4
M 宿泊業，飲食サービス業	31.2	24.9	39.8	4.1	6.3
75 宿泊業	30.7	26.3	40.3	2.7	4.5
76 飲食店	34.1	23.0	37.9	5.0	11.1
77 持ち帰り・配達飲食サービス業	18.3	31.9	47.6	2.1	-13.6
N 生活関連サービス業，娯楽業	26.5	25.6	44.1	3.8	0.8
78 洗濯・理容・美容・浴場業	23.3	31.2	42.7	2.8	-8.0
79 その他の生活関連サービス業	24.6	25.0	46.2	4.2	-0.5
80 娯楽業	29.4	23.6	43.0	3.9	5.8
O 教育，学習支援業	16.6	19.5	60.3	3.6	-2.9
82 その他の教育，学習支援業	16.6	19.5	60.3	3.6	-2.9
82a うち社会教育，職業・教育支援施設	16.1	13.7	65.9	4.3	2.5
82b うち学習塾，教養・技能教授業	15.1	26.2	56.2	2.5	-11.1
P 医療，福祉	23.0	17.1	56.9	3.0	5.9
83 医療業	24.2	18.6	54.4	2.8	5.6
84 保健衛生	11.5	12.4	73.5	2.7	-0.9
85 社会保険・社会福祉・介護事業	22.8	13.0	60.1	4.0	9.8
R サービス業(他に分類されないもの)	20.7	18.6	57.5	3.2	2.2
88 廃棄物処理業	22.6	12.7	62.2	2.5	9.9
89 自動車整備業	29.0	22.0	46.0	3.0	7.0
90 機械等修理業(別掲を除く)	21.8	20.7	52.4	5.1	1.0
91 職業紹介・労働者派遣業	24.0	26.8	46.8	2.4	-2.9
92 その他の事業サービス業	20.2	18.0	58.3	3.5	2.2
95 その他のサービス業	14.2	13.0	70.4	2.4	1.2

1) 「学術・開発研究機関」を除く。

2) 「純粋持株会社」を除く。

3) 「家事サービス業」を除く。

4) 「学校教育」を除く。

5) 「保健所」を除く。

6) 「社会保険事業団体」及び「福祉事務所」を除く。

7) 「政治・経済・文化団体」、「宗教」及び「外国公務」を除く。

第3表 事業活動の産業、事業所・

平成25年3月速報

事業活動の産業	事業所・企業等						
	合計	サービス産業計	G 情報通信業	37 通信業	38 放送業	39 情報サービス業	40 インターネット 附随サービス業
合計	34,452,530	34,351,164	6,510,883	1,883,623	380,142	3,238,490	241,160
サービス産業計	33,191,088	33,168,057	6,261,060	1,763,755	371,848	3,157,840	234,409
G 情報通信業	6,195,708	6,185,478	6,150,436	1,756,397	368,596	3,089,616	223,385
37 通信業	1,690,719	1,688,787	1,688,077	1,652,277	27,276	4,414	3,357
38 放送業	339,042	339,042	339,020	5,461	331,454	-	-
39 情報サービス業	3,161,552	3,153,313	3,131,740	63,308	10	3,063,251	2,574
40 インターネット附随サービス業	263,374	263,317	256,505	35,315	830	12,676	204,699
41 映像・音声・文字情報制作業	741,021	741,018	735,094	37	9,026	9,275	12,755
H 運輸業，郵便業	5,342,813	5,338,723	272	0	-	246	-
42 鉄道業	624,538	624,455	-	-	-	-	-
43 道路旅客運送業	272,681	272,681	-	-	-	-	-
44 道路貨物運送業	1,992,450	1,992,450	156	-	-	130	-
45 水運業	523,630	522,862	42	-	-	42	-
47 倉庫業	411,041	411,041	74	-	-	74	-
48 運輸に附帯するサービス業	1,111,470	1,108,270	-	-	-	-	-
4* 航空運輸業，郵便業 (信書便事業を含む)	407,003	406,964	0	0	-	-	-
K 不動産業，物品賃貸業	4,666,022	4,662,855	12,912	52	703	3,284	946
68 不動産取引業	1,941,986	1,940,252	-	-	-	-	-
69 不動産賃貸業・管理業	1,607,706	1,606,959	9,093	52	703	372	43
70 物品賃貸業	1,116,330	1,115,644	3,818	1	-	2,912	902
L 学術研究，専門・技術サービス業	3,293,432	3,292,378	26,061	185	47	15,475	8,594
72 専門サービス業 (他に分類されないもの)	669,680	669,051	3,221	132	-	2,041	1,040
73 広告業	1,004,503	1,004,503	11,119	19	44	1,974	7,554
74 技術サービス業 (他に分類されないもの)	1,619,249	1,618,824	11,721	34	3	11,460	-
M 宿泊業，飲食サービス業	2,368,116	2,367,333	1,839	199	14	1,359	59
75 宿泊業	476,132	476,126	1,464	133	3	1,300	-
76 飲食店	1,697,065	1,696,331	344	34	11	59	59
77 持ち帰り・配達飲食サービス業	194,919	194,876	32	32	-	-	-
N 生活関連サービス業，娯楽業	4,096,973	4,096,736	3,792	16	183	570	199
78 洗濯・理容・美容・浴場業	472,726	472,705	-	-	-	-	-
79 その他の生活関連サービス業	758,791	758,727	655	5	-	568	82
80 娯楽業	2,865,455	2,865,304	3,137	11	183	3	116
O 教育，学習支援業	298,510	298,276	5,314	31	1	769	51
82 その他の教育，学習支援業	298,510	298,276	5,314	31	1	769	51
82a うち社会教育，職業・教育支援施設	51,631	51,561	1,794	8	1	698	51
82b うち学習塾，教養・技能教授業	187,529	187,364	3,447	5	-	71	-
P 医療，福祉	3,708,783	3,708,362	251	3	-	248	-
83 医療業	2,932,412	2,931,990	238	-	-	238	-
84 保健衛生	36,019	36,019	-	-	-	-	-
85 社会保険・社会福祉・介護事業	740,353	740,353	13	3	-	10	-
R サービス業(他に分類されないもの)	3,220,731	3,217,917	60,182	6,872	2,303	46,272	1,176
88 廃棄物処理業	331,287	331,143	22	22	-	-	-
89 自動車整備業	213,817	213,793	-	-	-	-	-
90 機械等修理業(別掲を除く)	496,020	495,082	32,887	49	-	32,762	75
91 職業紹介・労働者派遣業	510,677	510,552	1,897	11	2	1,643	194
92 その他の事業サービス業	1,639,579	1,638,056	25,366	6,790	2,291	11,866	907
95 その他のサービス業	29,350	29,291	10	-	9	1	-
その他	1,261,442	1,183,107	249,823	119,868	8,295	80,650	6,751

- 1) 「学術・開発研究機関」を除く。
- 2) 「純粋持株会社」を除く。
- 3) 「家事サービス業」を除く。
- 4) 「学校教育」を除く。
- 5) 「保健所」を除く。
- 6) 「社会保険事業団体」及び「福祉事務所」を除く。
- 7) 「政治・経済・文化団体」、「宗教」及び「外国公務」を除く。

企業等の産業別売上高（1／3）

（単位 百万円）

の 産 業										事業活動の産業
41 映像・音声・ 文字情報制作業	H 運輸業、郵便業	42 鉄道業	43 道路旅客運送業	44 道路貨物運送業	45 水運業	47 倉庫業	48 運輸に附帯する サービス業	4* 航空運輸業、 郵便業 (信書便事業 を含む)		
767,468	5,695,031	772,693	267,245	2,187,181	559,539	401,728	1,081,727	424,918	424,918	合計
733,208	5,482,526	731,213	262,898	2,103,876	552,575	385,825	1,032,438	413,700	413,700	サービス産業計
712,441	1,330	11	60	565	-	266	428	0	0	G
752	143	-	60	83	-	-	-	-	-	37
2,106	10	10	-	-	-	-	-	-	-	38
2,597	1,178	1	-	482	-	266	428	-	-	39
2,986	-	-	-	-	-	-	-	-	-	40
704,000	0	-	-	-	-	-	-	-	0	41
26	5,327,914	644,833	253,606	2,081,985	551,167	374,590	1,016,790	404,945	404,945	H
-	622,076	621,256	693	61	6	-	61	-	-	42
-	271,872	19,811	251,867	194	-	-	-	-	-	43
26	1,990,337	116	6	1,946,100	7,022	16,305	19,901	887	887	44
-	522,700	61	13	6,339	511,785	-	4,502	-	-	45
-	410,164	8	-	51,577	3,723	334,634	19,948	273	273	47
-	1,103,940	592	1,027	76,865	28,339	23,651	972,352	1,114	1,114	48
-	406,825	2,987	1	849	291	-	26	402,671	402,671	4*
7,927	97,687	68,590	6,343	4,183	795	9,057	8,711	7	7	K
-	17,456	14,380	1,905	21	26	1,123	-	-	-	68
7,923	73,436	53,793	1,975	2,520	764	7,508	6,876	1	1	69
3	6,795	417	2,463	1,642	6	427	1,834	6	6	70
1,759	12,862	830	2	1,586	-	40	2,278	8,126	8,126	L
8	40	-	-	-	-	40	-	-	-	72
1,527	270	249	2	19	-	-	-	-	-	73
224	12,552	581	-	1,567	-	-	2,278	8,126	8,126	74
208	12,035	10,901	446	33	366	94	195	-	-	M
27	5,733	5,199	172	-	342	-	20	-	-	75
181	6,230	5,702	253	2	24	94	155	-	-	76
-	72	-	20	31	-	-	20	-	-	77
2,824	6,323	3,354	1,345	1,224	170	-	117	114	114	N
-	250	227	23	-	-	-	-	-	-	78
-	2,867	277	1,013	1,219	157	-	87	114	114	79
2,824	3,206	2,850	309	4	13	-	30	-	-	80
4,463	868	706	76	42	26	-	18	0	0	O
4,463	868	706	76	42	26	-	18	0	0	82
1,037	729	647	17	21	26	-	18	-	-	82a
3,371	80	59	-	21	-	-	-	-	-	82b
-	1,867	1,812	19	-	-	-	35	-	-	P
-	1,718	1,718	-	-	-	-	-	-	-	83
-	4	-	-	-	-	-	4	-	-	84
-	145	95	19	-	-	-	31	-	-	85
3,560	21,639	176	1,000	14,258	51	1,778	3,866	509	509	R
-	414	-	-	303	32	-	79	-	-	88
-	2,813	137	923	1,336	-	-	417	-	-	89
-	1,447	-	-	257	-	-	732	458	458	90
48	61	-	14	47	-	-	-	-	-	91
3,511	16,903	39	63	12,316	19	1,778	2,638	50	50	92
-	-	-	-	-	-	-	-	-	-	95
34,259	212,505	41,480	4,347	83,305	6,964	15,902	49,289	11,218	11,218	その他

第3表 事業活動の産業，事業所・

平成25年3月速報

事業活動の産業	事業所・企業等						
	K 不動産業， 物品賃貸業	68 不動産取引業	69 不動産賃貸業 ・管理業	70 物品賃貸業	L 学術研究， 専門・技術 サービス業 1)	72 専門サービス業 (他に分類され ないもの) 2)	73 広告業
合計	5,044,236	1,929,785	1,802,445	1,312,006	3,340,919	662,176	1,001,257
サービス産業計	4,594,232	1,853,976	1,645,615	1,094,641	3,265,450	657,990	998,885
G 情報通信業	1,318	-	366	952	18,592	9,315	5,767
37 通信業	52	-	12	40	0	0	-
38 放送業	-	-	-	-	-	-	-
39 情報サービス業	867	-	54	813	12,762	8,988	271
40 インターネット付随サービス業	382	-	283	99	3,753	256	3,491
41 映像・音声・文字情報制作業	17	-	17	-	2,077	71	2,005
H 運輸業，郵便業	2,967	41	1,769	1,156	791	22	34
42 鉄道業	35	15	20	-	203	-	-
43 道路旅客運送業	52	26	26	-	-	-	-
44 道路貨物運送業	1,152	-	84	1,068	34	-	34
45 水運業	101	-	101	-	-	-	-
47 倉庫業	400	0	392	8	-	-	-
48 運輸に附帯するサービス業	1,180	1	1,098	80	464	22	-
4* 航空運輸業，郵便業 (信書便事業を含む)	48	-	48	-	90	-	-
K 不動産業，物品賃貸業	4,531,400	1,841,109	1,607,009	1,083,281	1,898	791	219
68 不動産取引業	1,920,467	1,763,477	156,330	659	362	359	-
69 不動産賃貸業・管理業	1,508,408	58,227	1,448,605	1,576	1,361	415	78
70 物品賃貸業	1,102,526	19,405	2,075	1,081,046	175	18	141
L 学術研究，専門・技術サービス業 1)	14,339	5,866	4,370	4,103	3,212,343	636,436	990,319
72 専門サービス業 (他に分類されないもの) 2)	5,985	4,206	1,024	754	637,352	636,303	16
73 広告業	323	5	275	44	990,342	72	990,271
74 技術サービス業 (他に分類されないもの)	8,031	1,655	3,071	3,305	1,584,649	61	33
M 宿泊業，飲食サービス業	11,494	2,175	9,319	0	9,462	9,420	-
75 宿泊業	5,597	686	4,912	-	42	0	-
76 飲食店	5,077	688	4,390	0	3,548	3,548	-
77 持ち帰り・配達飲食サービス業	819	802	17	-	5,872	5,872	-
N 生活関連サービス業，娯楽業	7,509	2,030	4,002	1,477	91	51	33
78 洗濯・理容・美容・浴場業	1,394	179	377	838	2	2	-
79 その他の生活関連サービス業 3)	1,874	438	808	629	40	-	33
80 娯楽業	4,240	1,413	2,817	10	49	49	-
O 教育，学習支援業 4)	446	122	320	4	1,203	1,014	-
82 その他の教育，学習支援業	446	122	320	4	1,203	1,014	-
82a うち社会教育，職業・教育支援施設	251	-	247	4	1,156	970	-
82b うち学習塾，教養・技能教授業	73	-	73	-	15	13	-
P 医療，福祉	782	386	331	64	91	50	-
83 医療業	-	-	-	-	28	28	-
84 保健衛生業 5)	62	-	62	-	19	-	-
85 社会保険・社会福祉・介護事業 6)	720	386	270	64	44	22	-
R サービス業(他に分類されないもの) 7)	23,979	2,247	18,129	3,604	20,980	890	2,514
88 廃棄物処理業	-	-	-	-	907	-	-
89 自動車整備業	551	-	8	543	-	-	-
90 機械等修理業(別掲を除く)	2,996	351	1,162	1,484	12,561	-	-
91 職業紹介・労働者派遣業	526	-	523	3	754	87	281
92 その他の事業サービス業	19,660	1,896	16,189	1,574	6,757	803	2,233
95 その他のサービス業	246	-	246	-	-	-	-
その他	450,004	75,809	156,830	217,365	75,469	4,186	2,371

1) 「学術・開発研究機関」を除く。

2) 「純粋持株会社」を除く。

3) 「家事サービス業」を除く。

4) 「学校教育」を除く。

5) 「保健所」を除く。

6) 「社会保険事業団体」及び「福祉事務所」を除く。

7) 「政治・経済・文化団体」、「宗教」及び「外国公務」を除く。

企業等の産業別売上高（2／3）

（単位 百万円）

の 産 業									事業活動の産業
74 技術サービス業 (他に分類され ないもの)	M 宿泊業, 飲食サービス業	75 宿泊業	76 飲食店	77 持ち帰り・配達 飲食サービス業	N 生活関連 サービス業, 娯楽業	78 洗濯・理容・ 美容・浴場業	79 その他の 生活関連 サービス業 3)	80 娯楽業	
1,677,487	2,394,863	533,874	1,673,411	187,578	4,139,693	479,479	762,834	2,897,380	合計
1,608,575	2,356,928	518,782	1,651,433	186,713	4,103,449	475,363	748,595	2,879,491	サービス産業計
3,510	24	14	11	-	777	16	50	711	G
-	-	-	-	-	16	16	-	-	37
-	-	-	-	-	-	-	-	-	38
3,503	11	11	-	-	455	-	22	432	39
6	-	-	-	-	50	-	-	50	40
-	13	3	11	-	256	-	28	228	41
735	1,508	1,290	219	-	2,439	-	2,355	84	H
203	1,375	1,287	88	-	89	-	28	60	42
-	1	1	-	-	291	-	291	-	43
-	1	-	1	-	6	-	6	-	44
-	19	0	19	-	0	-	-	0	45
-	-	-	-	-	9	-	9	-	47
441	113	1	112	-	2,043	-	2,020	23	48
90	-	-	-	-	-	-	-	-	4*
887	5,223	4,620	530	74	6,890	571	700	5,619	K
3	96	92	4	-	653	90	0	562	68
868	4,879	4,527	299	53	4,808	156	362	4,289	69
15	249	-	228	21	1,430	325	338	768	70
1,585,588	15,541	422	15,029	90	732	7	487	239	L
1,033	15,206	99	15,017	90	174	7	153	14	72
-	12	0	12	-	348	-	123	225	73
1,584,555	322	322	-	-	210	-	210	-	74
42	2,304,988	485,808	1,633,091	186,089	25,505	4,682	3,746	17,077	M
42	458,803	458,378	426	-	3,737	47	913	2,777	75
-	1,658,360	27,400	1,629,560	1,400	21,744	4,635	2,823	14,285	76
-	187,825	30	3,106	184,689	24	-	10	14	77
7	17,441	15,092	2,349	-	4,059,083	469,913	740,265	2,848,905	N
-	432	285	147	-	470,524	469,704	38	783	78
7	11,174	10,660	514	-	740,273	-	740,040	234	79
-	5,834	4,146	1,688	-	2,848,285	209	188	2,847,888	80
189	919	739	180	-	738	22	-	716	O
189	919	739	180	-	738	22	-	716	82
186	823	684	139	-	4	4	-	0	82a
3	41	0	41	-	654	18	-	636	82b
41	8,651	8,640	11	-	110	4	99	7	P
-	8,640	8,640	-	-	-	-	-	-	83
19	-	-	-	-	-	-	-	-	84
22	11	-	11	-	110	4	99	7	85
17,576	2,632	2,158	14	460	7,174	148	892	6,134	R
907	55	55	-	-	-	-	-	-	88
-	6	6	-	-	-	-	-	-	89
12,561	78	78	-	-	5,244	-	98	5,146	90
387	-	-	-	-	32	-	-	32	91
3,721	1,641	1,174	6	460	1,756	129	690	936	92
-	851	844	7	-	142	19	104	19	95
68,912	37,935	15,093	21,978	865	36,244	4,115	14,239	17,889	その他

第3表 事業活動の産業，事業所・

平成25年3月速報

事業活動の産業	事業所・企業等						
	O 教育， 学習支援業 4)	82 その他の 教育，学習 支援業			P 医療，福祉	83 医療業	84 保健衛生 5)
		82a うち社会教育， 職業・ 教育支援施設	82b うち学習塾， 教養・ 技能教授業				
合計	296,533	296,533	47,313	188,130	3,707,950	2,916,179	35,121
サービス産業計	293,049	293,049	47,008	185,696	3,700,038	2,913,811	35,113
G 情報通信業	3,515	3,515	763	2,752	299	299	-
37 通信業	0	0	-	0	-	-	-
38 放送業	-	-	-	-	-	-	-
39 情報サービス業	65	65	38	27	299	299	-
40 インターネット付随サービス業	328	328	328	0	-	-	-
41 映像・音声・文字情報制作業	3,123	3,123	398	2,725	-	-	-
H 運輸業，郵便業	17	17	17	-	-	-	-
42 鉄道業	17	17	17	-	-	-	-
43 道路旅客運送業	0	0	0	-	-	-	-
44 道路貨物運送業	-	-	-	-	-	-	-
45 水運業	-	-	-	-	-	-	-
47 倉庫業	-	-	-	-	-	-	-
48 運輸に附帯するサービス業	-	-	-	-	-	-	-
4* 航空運輸業，郵便業 (信書便事業を含む)	-	-	-	-	-	-	-
K 不動産業，物品賃貸業	486	486	67	189	520	57	-
68 不動産取引業	1	1	-	1	53	-	-
69 不動産賃貸業・管理業	468	468	67	172	296	57	-
70 物品賃貸業	16	16	-	16	171	-	-
L 学術研究，専門・技術サービス業	72	72	42	30	254	81	27
72 専門サービス業 (他に分類されないもの)	63	63	33	30	147	-	-
73 広告業	0	0	-	0	-	-	-
74 技術サービス業 (他に分類されないもの)	9	9	9	-	107	81	27
M 宿泊業，飲食サービス業	108	108	28	0	425	-	22
75 宿泊業	54	54	0	0	396	-	-
76 飲食店	54	54	27	-	29	-	22
77 持ち帰り・配達飲食サービス業	-	-	-	-	-	-	-
N 生活関連サービス業，娯楽業	412	412	234	167	160	-	-
78 洗濯・理容・美容・浴場業	29	29	29	-	18	-	-
79 その他の生活関連サービス業	19	19	-	19	142	-	-
80 娯楽業	364	364	205	148	-	-	-
O 教育，学習支援業	285,953	285,953	44,618	182,557	29	-	-
82 その他の教育，学習支援業	285,953	285,953	44,618	182,557	29	-	-
82a うち社会教育，職業・教育支援施設	44,291	44,291	44,245	46	-	-	-
82b うち学習塾，教養・技能教授業	182,777	182,777	373	182,353	29	-	-
P 医療，福祉	0	0	-	0	3,695,434	2,913,338	35,064
83 医療業	-	-	-	-	2,921,127	2,912,167	-
84 保健衛生	-	-	-	-	35,933	1,125	34,808
85 社会保険・社会福祉・介護事業	0	0	-	0	738,373	46	256
R サービス業(他に分類されないもの)	2,485	2,485	1,239	0	2,916	36	-
88 廃棄物処理業	-	-	-	-	11	11	-
89 自動車整備業	15	15	-	-	-	-	-
90 機械等修理業(別掲を除く)	0	0	-	0	-	-	-
91 職業紹介・労働者派遣業	1,005	1,005	992	-	1,185	-	-
92 その他の事業サービス業	1,452	1,452	234	-	1,721	25	-
95 その他のサービス業	13	13	13	-	-	-	-
その他	3,483	3,483	305	2,433	7,912	2,368	9

- 1) 「学術・開発研究機関」を除く。
- 2) 「純粋持株会社」を除く。
- 3) 「家事サービス業」を除く。
- 4) 「学校教育」を除く。
- 5) 「保健所」を除く。
- 6) 「社会保険事業団体」及び「福祉事務所」を除く。
- 7) 「政治・経済・文化団体」、「宗教」及び「外国公務」を除く。

企業等の産業別売上高（3／3）

（単位 百万円）

の 産 業									サービス産業 以外	事業活動の産業
85 社会保険・ 社会福祉・ 介護事業 6)	R サービス業 (他に分類さ れないもの) 7)	88 廃棄物処理業	89 自動車整備業	90 機械等修理業 (別掲を除く)	91 職業紹介・ 労働者派遣業	92 その他の 事業サービス業	95 その他の サービス業			
756,650	3,221,057	350,361	213,557	458,154	529,189	1,640,940	28,856	101,366	合計	
751,114	3,111,325	332,824	211,145	441,178	516,721	1,581,010	28,448	23,031	サービス産業計	
-	9,186	-	136	2,338	3,713	2,905	93	10,230	G	
-	500	-	-	86	131	282	-	1,932	37	
-	12	-	-	-	-	12	-	-	38	
-	5,937	-	136	1,735	1,897	2,075	93	8,239	39	
-	2,299	-	-	493	1,589	217	-	56	40	
-	439	-	-	24	96	319	-	3	41	
-	2,814	210	236	246	0	2,077	45	4,090	H	
-	660	-	-	-	-	660	-	83	42	
-	465	-	-	-	-	465	-	-	43	
-	764	87	38	133	-	460	45	-	44	
-	-	-	-	-	-	-	-	768	45	
-	394	92	-	113	0	190	-	-	47	
-	531	31	198	-	-	302	-	3,201	48	
-	-	-	-	-	-	-	-	39	4*	
463	5,840	21	91	110	170	4,666	781	3,167	K	
53	1,165	1	-	-	-	1,164	-	1,733	68	
239	4,210	20	90	101	170	3,047	781	747	69	
171	465	-	1	9	-	455	-	686	70	
147	10,174	188	-	31	2,131	7,823	-	1,054	L	
147	6,863	46	-	-	263	6,553	-	629	72	
-	2,089	-	-	-	1,864	225	-	-	73	
-	1,222	142	-	31	4	1,044	-	426	74	
403	1,477	20	-	47	50	1,360	1	783	M	
396	300	20	-	47	50	183	-	5	75	
7	945	-	-	-	-	944	1	734	76	
-	232	-	-	-	-	232	-	44	77	
160	1,925	63	-	9	2	1,771	81	236	N	
18	55	-	-	-	-	54	1	21	78	
142	1,682	-	-	9	2	1,659	13	64	79	
-	188	63	-	-	-	59	67	151	80	
29	2,805	-	5	283	2,069	448	-	234	O	
29	2,805	-	5	283	2,069	448	-	234	82	
-	2,512	-	5	189	2,069	250	-	69	82a	
29	249	-	-	94	-	155	-	165	82b	
747,032	1,175	-	-	-	257	919	-	422	P	
8,961	239	-	-	-	51	188	-	422	83	
-	0	-	-	-	-	0	-	-	84	
738,072	936	-	-	-	206	730	-	-	85	
2,880	3,075,929	332,322	210,676	438,113	508,329	1,559,042	27,447	2,814	R	
-	329,734	329,299	-	-	-	425	11	144	88	
-	210,408	8	210,400	-	-	-	-	24	89	
-	439,867	121	40	437,085	1,019	1,602	-	939	90	
1,185	505,091	21	-	32	499,540	5,498	-	125	91	
1,695	1,562,802	2,874	236	996	7,721	1,550,940	34	1,522	92	
-	28,028	-	-	-	48	577	27,402	59	95	
5,535	109,732	17,537	2,412	16,976	12,469	59,931	408	78,335	その他	

第4表 事業活動の産業別売上高及び事業所・企業等の産業別売上高、従業員上の地位別事業従事者数

平成25年1～3月期平均速報

産 業	事業活動の産業 売上高 (百万円)	事業所・企業等の産業 事業従事者数(人)						
		売上高 (百万円)	総数			うち 臨時雇用者	うち 別経営の 事業所・ 企業等か らの出向・ 派遣	
			うち 常用雇用者	正社員・ 正職員	正社員・ 正職員 以外			
合計	29,439,949	29,439,949	28,238,500	22,586,700	13,059,100	9,527,600	1,384,900	886,800
サービス産業計	28,427,760	29,368,726	28,214,300	22,564,600	13,044,800	9,519,800	1,384,700	885,200
G 情報通信業	4,859,133	5,170,534	1,874,100	1,548,700	1,370,500	178,200	37,100	171,300
37 通信業	1,566,595	1,750,801	227,200	189,100	153,100	36,000	2,200	31,600
38 放送業	308,393	344,733	79,800	63,700	50,600	13,100	1,300	11,600
39 情報サービス業	2,127,940	2,194,332	1,203,300	1,006,800	929,700	77,100	17,200	111,300
40 インターネット付随サービス業	225,788	209,811	78,800	60,800	51,800	9,000	4,000	4,600
41 映像・音声・文字情報制作業	630,416	670,856	285,100	228,400	185,400	43,000	12,400	12,200
H 運輸業、郵便業	4,772,233	5,069,130	3,703,300	3,304,400	2,443,400	861,000	117,300	117,700
42 鉄道業	549,013	683,465	286,200	273,800	243,700	30,100	5,200	5,600
43 道路旅客運送業	252,854	250,558	575,800	523,200	406,400	116,800	11,000	5,700
44 道路貨物運送業	1,808,039	1,978,648	1,881,900	1,670,400	1,289,800	380,600	67,100	49,200
45 水運業	494,648	528,389	61,300	50,300	45,900	4,400	1,000	2,400
47 倉庫業	386,727	377,848	196,800	160,500	87,600	72,900	9,400	18,200
48 運輸に附帯するサービス業	904,356	861,685	390,900	323,900	232,500	91,400	19,900	32,600
4* 航空運輸業、郵便業 (信書便事業を含む)	376,596	388,537	310,300	302,200	137,500	164,700	3,700	4,000
K 不動産業、物品賃貸業	3,793,836	4,120,182	1,652,800	964,000	657,100	306,900	53,400	48,600
68 不動産取引業	1,256,116	1,322,909	373,500	251,600	200,900	50,700	9,600	11,400
69 不動産賃貸業・管理業	1,483,664	1,617,157	947,500	441,900	269,600	172,300	25,200	23,900
70 物品賃貸業	1,054,055	1,180,117	331,800	270,500	186,600	83,900	18,500	13,400
L 学術研究、専門・技術サービス業	2,357,435	2,374,629	1,677,800	1,239,100	1,013,200	225,900	52,600	71,000
72 専門サービス業 (他に分類されないもの)	513,395	522,572	628,900	439,100	346,500	92,700	20,400	14,600
73 広告業	791,902	774,178	144,400	116,000	96,300	19,700	4,900	5,700
74 技術サービス業 (他に分類されないもの)	1,052,138	1,077,879	904,500	684,000	570,500	113,500	27,300	50,700
M 宿泊業、飲食サービス業	2,153,004	2,209,912	5,530,900	4,250,900	1,063,400	3,187,500	340,600	79,900
75 宿泊業	424,102	494,354	768,500	583,700	265,800	317,900	79,500	30,300
76 飲食店	1,539,106	1,532,092	4,269,000	3,226,300	699,400	2,526,800	244,500	40,500
77 持ち帰り・配達飲食サービス業	189,797	183,465	493,300	440,900	98,300	342,700	16,600	9,100
N 生活関連サービス業、娯楽業	3,792,159	3,753,742	2,685,900	1,896,000	919,400	976,700	169,900	77,800
78 洗濯・美容・美容・浴場業	414,650	422,395	1,254,800	769,000	417,500	351,500	47,100	18,600
79 その他の生活関連サービス業	665,314	667,249	452,500	341,900	179,800	162,100	34,200	14,300
80 娯楽業	2,712,195	2,664,098	978,600	785,100	322,100	463,000	88,600	44,900
O 教育、学習支援業	300,044	279,593	897,500	664,100	276,400	387,700	65,900	25,800
82 その他の教育、学習支援業	300,044	279,593	897,500	664,100	276,400	387,700	65,900	25,800
82a うち社会教育、職業・教育支援施設	47,514	44,353	218,300	195,500	113,600	81,900	10,500	8,700
82b うち学習塾、教養・技能教授業	192,148	173,475	598,600	400,500	115,000	285,600	51,500	14,400
P 医療、福祉	3,522,853	3,521,322	6,568,400	5,720,400	3,677,600	2,042,800	322,400	138,100
83 医療業	2,771,179	2,755,813	3,723,300	3,167,300	2,313,000	854,400	108,500	105,700
84 保健衛生	39,770	38,747	106,500	91,000	59,400	31,600	11,500	1,800
85 社会保険・社会福祉・介護事業	711,904	726,762	2,738,600	2,462,000	1,305,200	1,156,800	202,400	30,600
R サービス業(他に分類されないもの)	2,877,063	2,869,681	3,623,600	2,977,000	1,623,700	1,353,300	225,500	155,000
88 廃棄物処理業	299,449	308,049	344,900	284,600	227,600	57,000	9,300	18,100
89 自動車整備業	184,571	183,719	255,900	170,000	148,000	22,000	3,600	3,900
90 機械等修理業(別掲を除く)	400,184	376,618	299,200	224,700	194,200	30,500	20,600	21,000
91 職業紹介・労働者派遣業	492,164	508,668	378,000	303,700	184,900	118,800	39,000	12,000
92 その他の事業サービス業	1,472,154	1,464,626	2,293,500	1,950,300	845,500	1,104,800	150,000	96,900
95 その他のサービス業	28,541	28,001	52,100	43,800	23,500	20,200	3,000	3,200
その他の注)	1,012,189	71,223	24,300	22,100	14,300	7,800	200	1,600

- 1) 「学術・開発研究機関」を除く。
- 2) 「純粋持株会社」を除く。
- 3) 「家事サービス業」を除く。
- 4) 「学校教育」を除く。
- 5) 「保健所」を除く。
- 6) 「社会保険事業団体」及び「福祉事務所」を除く。
- 7) 「政治・経済・文化団体」、「宗教」及び「外国公務」を除く。

注) 表頭が「事業所・企業等」の産業の場合は、表側の「その他」は、「サービス産業以外」である。

公表予定日	速報	確報
平成25年6月28日（金）	平成25年4月分	平成25年1月分
7月29日（月）	平成25年5月分	平成25年2月分
8月29日（木）	平成25年6月分 平成25年4～6月期	平成25年3月分 平成25年1～3月期



サービス産業 動向調査

平成25年6月に
拡大調査を実施します！

- ▶ 年に1回（6月）、毎月の調査対象に約4万3千事業所を追加して、拡大調査を実施します。
- ▶ 拡大調査では、産業別の売上高や事業従事者数について、より詳細な状況を明らかにするとともに、新たに、都道府県別売上高の状況を明らかにすることとしています。
- ▶ 拡大調査の結果は、調査を実施した年の12月に速報を公表することとしています。

〈内容に関する問合せ先〉



総務省統計局

統計調査部 経済統計課審査発表第一係

〒162-8668 東京都新宿区若松町19番1号

電話 : (03) 5273-1170

FAX : (03) 5273-1498

Eメール : e-shinsa@soumu.go.jp

・ホームページURL <http://www.stat.go.jp/data/mssi/index.htm>

・この冊子は、次のURLからダウンロードできます。

<http://www.stat.go.jp/data/mssi/kekka/index.htm>

サービス産業動向調査

検索

・政府統計の総合窓口（e-Stat） <http://www.e-stat.go.jp/>

【お願い】

- ・統計データを引用・転載される場合には、出典（府省名、統計調査名）の表記をお願いします。
- ・サービス産業動向調査結果を引用・転載された場合はお手数ですが、使用目的及び掲載先を経済統計課審査発表第一係（e-shinsa@soumu.go.jp）まで御連絡ください。御連絡いただいた情報は、利用者の皆様に有用性の高い統計を提供するために利用させていただきます。御協力をお願いします。