

平成25年 1月31日

## 「サービス産業動向調査」 平成24年11月分結果（速報）

月間売上高は、22.9兆円。前年同月比0.1%の増加。

（10月の前年同月比（0.8%）に比べ、0.7ポイント低下。）

・産業別にみると、「不動産業、物品賃貸業」、「医療、福祉」、「情報通信業」など4産業で増加。

一方、「サービス業（他に分類されないもの）」、「運輸業、郵便業」、「生活関連サービス業、娯楽業」など5産業で減少。

従事者数は、2526万人。前年同月比1.0%の減少。

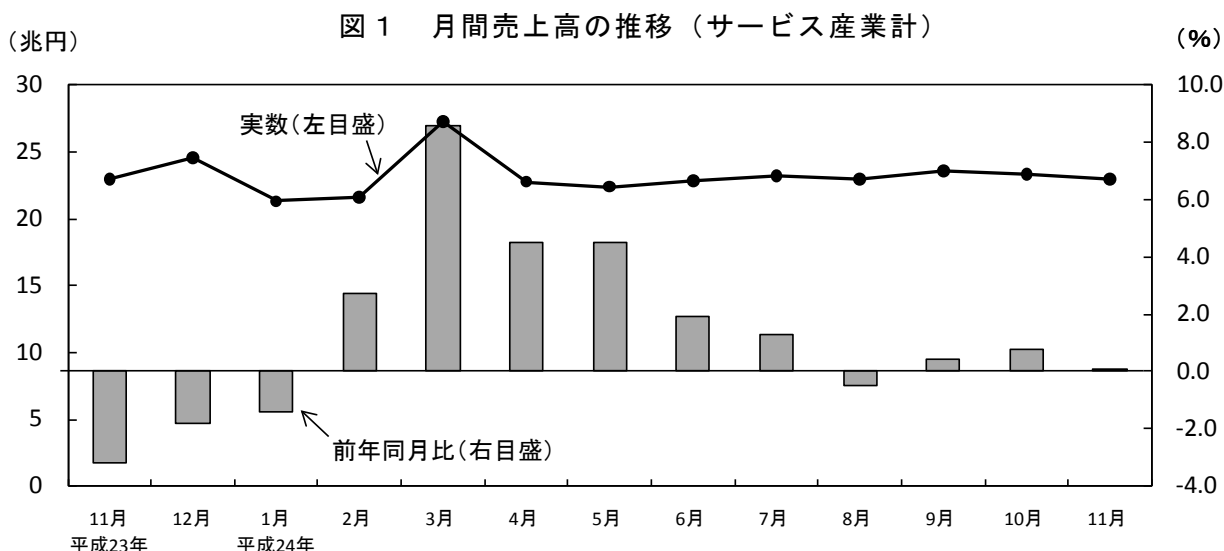
・産業別にみると、「運輸業、郵便業」、「生活関連サービス業、娯楽業」、「宿泊業、飲食サービス業」など6産業で減少。

一方、「不動産業、物品賃貸業」、「医療、福祉」、「情報通信業」で増加。

### 平成24年11月分結果の概要

#### 1 月間売上高の推移

・月間売上高は、22.9兆円。前年同月比0.1%の増加。



	平成23年		平成24年										
	11月	12月	1月	2月	3月	4月	5月	6月	7月	8月	9月	10月	11月
実数(兆円)	22.9	24.5	21.3	21.6	27.3	22.8	22.4	22.9	23.2	22.9	23.6	23.3	22.9
前年同月比(%)	-3.2	-1.8	-1.4	2.7	8.6	4.5	4.5	1.9	1.3	-0.5	0.4	0.8	0.1
前年同月比の前月差(ポイント)	-1.3	1.4	0.4	4.1	5.9	-4.1	0.0	-2.6	-0.6	-1.8	0.9	0.4	-0.7

#### [目次]

- ・結果の概要----- 1 ページ
- ・サービス産業動向調査の概要----- 6 ページ
- ・統計表----- 9 ページ



連絡先：統計局統計調査部  
経済統計課審査発表第一係  
TEL：03（5273）1170  
FAX：03（5273）1498  
Eメール：e-shinsa@soumu.go.jp

## 2 産業別月間売上高

・産業別にみると、「不動産業、物品賃貸業」（2.6兆円、前年同月比5.2%増）、「医療、福祉」（3.8兆円、同4.3%増）、「情報通信業」（3.4兆円、同4.0%増）など4産業で増加。一方、「サービス業（他に分類されないもの）」（2.3兆円、同6.6%減）、「運輸業、郵便業」（3.7兆円、同4.1%減）、「生活関連サービス業、娯楽業」（2.8兆円、同3.7%減）など5産業で減少。

表1 月間売上高—産業大分類別（平成24年11月）

産業(大分類)	実数(百万円)	前年同月比(%)	寄与度	(参考) 前々年同月比(%)
サービス産業計	22,942,450	0.1	0.1	-3.1
情報通信業	3,351,026	4.0	0.56	5.0
運輸業、郵便業	3,731,017	-4.1	-0.70	-9.6
不動産業、物品賃貸業	2,616,338	5.2	0.56	-3.9
学術研究、専門・技術サービス業	2,383,024	3.9	0.39	1.4
宿泊業、飲食サービス業 1)	1,723,828	-2.0	-0.16	-6.4
生活関連サービス業、娯楽業 2)	2,834,651	-3.7	-0.47	-9.7
教育、学習支援業 3)	284,165	-3.4	-0.04	-2.2
医療、福祉 4)	3,752,694	4.3	0.68	3.9
サービス業(他に分類されないもの) 5)	2,265,709	-6.6	-0.70	-5.1

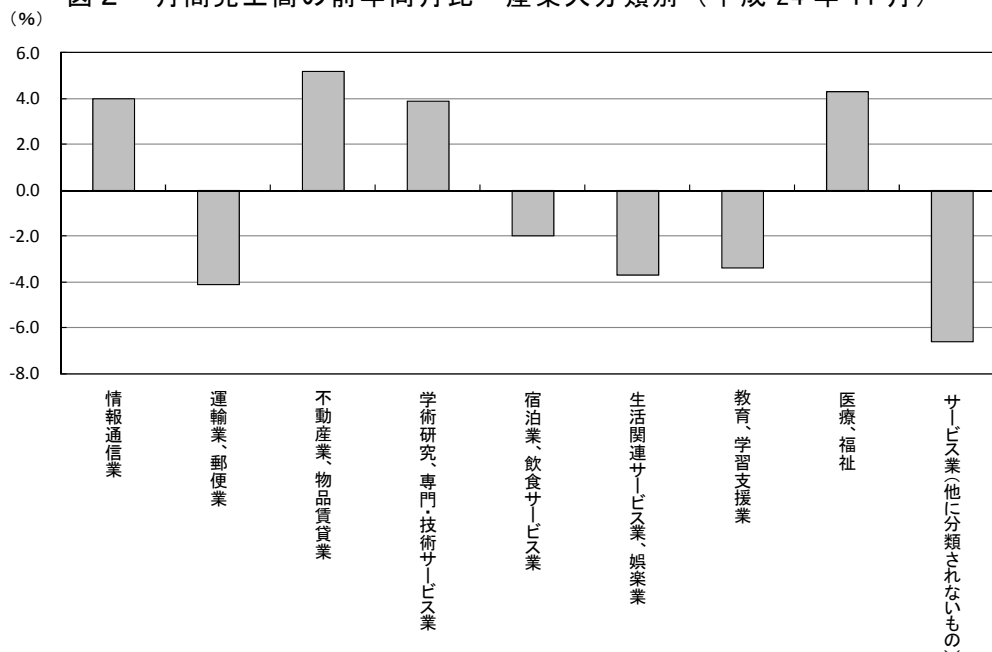
注1)「持ち帰り・配達飲食サービス業」を除く。注2)「家事サービス業」を除く。注3)「学校教育」を除く。

注4)「保健所」及び「福祉事務所」を除く。注5)「政治・経済・文化団体」、「宗教」及び「外国公務」を除く。以下同じ。

【表1参考 サービス産業計の前年同月比の増減に寄与した主な産業中分類—産業大分類別】

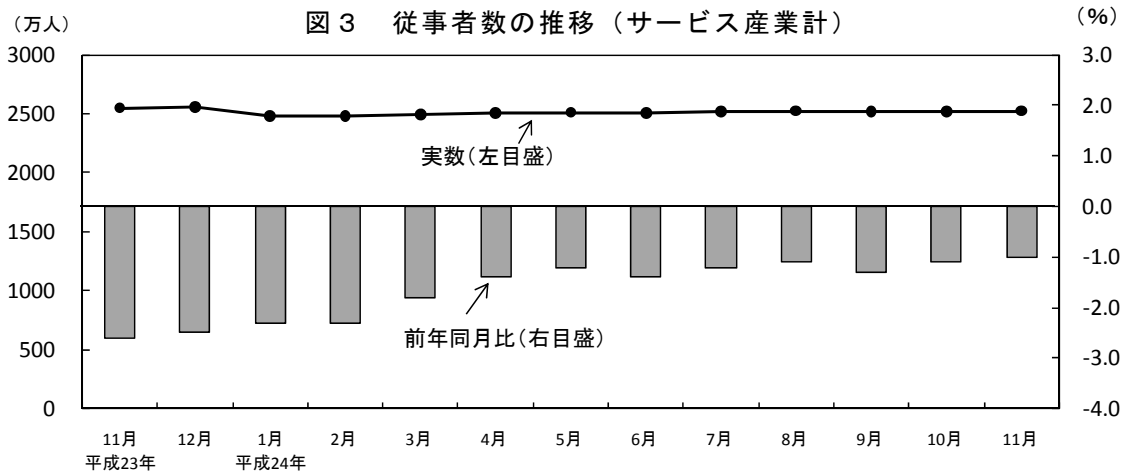
産業大分類		寄与度	寄与した主な産業中分類		
			産業中分類	含まれる主な産業小分類	
増加	医療、福祉	0.68	医療業 社会保険・社会福祉・介護事業	0.65 0.02	病院、一般診療所など 老人福祉・介護事業、児童福祉事業など
	情報通信業	0.56	通信業	0.64	移動電気通信業、電気通信に附帯するサービス業など
	不動産業、物品賃貸業	0.56	映像・音声・文字情報制作業 不動産賃貸業・管理業 不動産取引業	0.15 0.32 0.15	映像情報制作・配給業、広告制作業など 不動産管理業、賃家業、貸間業など 建物売買業、土地売買業など
減少	運輸業、郵便業	-0.70	道路貨物運送業 運輸に附帯するサービス業	-0.32 -0.29	特定貨物自動車運送業など 運輸施設提供業、こん包業など
	サービス業(他に分類されないもの)	-0.70	その他の事業サービス業 職業紹介・労働者派遣業	-0.44 -0.13	建物サービス業、速記・ワープロ入力・複写業など 労働者派遣業など
	生活関連サービス業、娯楽業	-0.47	娯楽業	-0.47	競輪・競馬等の競走場、競技団、遊戯場など
			洗濯・理容・美容・浴場業	-0.09	洗濯業、理容業など

図2 月間売上高の前年同月比—産業大分類別（平成24年11月）



### 3 従事者数の推移

- ・従事者数は、2526 万人。前年同月比 1.0%の減少。



	平成23年		平成24年										
	11月	12月	1月	2月	3月	4月	5月	6月	7月	8月	9月	10月	11月
実数(万人)	2551	2554	2484	2484	2494	2507	2511	2511	2522	2525	2516	2522	2526
前年同月比(%)	-2.6	-2.5	-2.3	-2.3	-1.8	-1.4	-1.2	-1.4	-1.2	-1.1	-1.3	-1.1	-1.0
前年同月比の前月差(ポイント)	-0.1	0.1	0.2	0.0	0.5	0.4	0.2	-0.2	0.2	0.1	-0.2	0.2	0.1

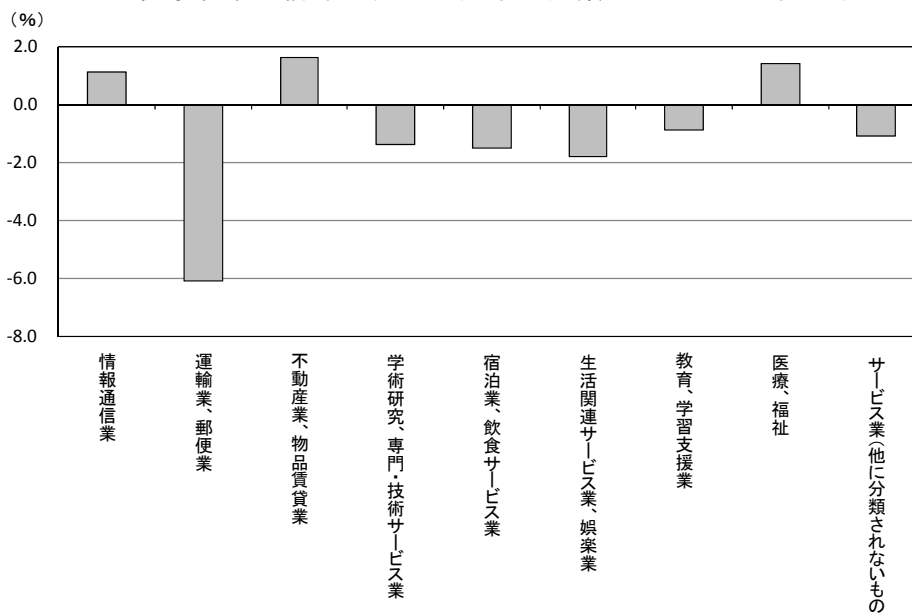
### 4 産業別従事者数

- ・産業別にみると、「運輸業，郵便業」（301 万人、前年同月比 6.1%減）、「生活関連サービス業，娯楽業」（260 万人、同 1.8%減）、「宿泊業，飲食サービス業」（470 万人、同 1.5%減）など 6 産業で減少。一方、「不動産業，物品賃貸業」（131 万人、同 1.6%増）、「医療，福祉」（656 万人、同 1.4%増）、「情報通信業」（160 万人、同 1.1%増）で増加。

表2 従事者数－産業大分類別（平成 24 年 11 月）

産業(大分類)	実数(千人)	前年同月比(%)	寄与度
サービス産業計	25,256	-1.0	-1.0
情報通信業	1,598	1.1	0.07
運輸業，郵便業	3,009	-6.1	-0.77
不動産業，物品賃貸業	1,307	1.6	0.08
学術研究，専門・技術サービス業	1,814	-1.4	-0.10
宿泊業，飲食サービス業	4,700	-1.5	-0.27
生活関連サービス業，娯楽業	2,600	-1.8	-0.18
教育，学習支援業	920	-0.9	-0.03
医療，福祉	6,561	1.4	0.35
サービス業(他に分類されないもの)	2,748	-1.1	-0.12

図4 従事者数の前年同月比－産業大分類別（平成 24 年 11 月）



## 5 1 事業所当たり月間売上高及び1 従事者当たり月間売上高

### 【1 事業所当たり月間売上高】

- ・サービス産業の1 事業所当たり月間売上高は820 万円で、前年同月比0.5%の減少。
- ・産業別にみると、「サービス業（他に分類されないもの）」（1082 万円、前年同月比7.0%減）など5 産業で減少。一方、「不動産業、物品賃貸業」（752 万円、同4.9%増）など4 産業で増加。

### 【1 従事者当たり月間売上高】

- ・サービス産業の1 従事者当たり月間売上高は91 万円で、前年同月比1.1%の増加。
- ・産業別にみると、「学術研究、専門・技術サービス業」（131 万円、前年同月比4.8%増）など5 産業で増加。
- 一方、「サービス業（他に分類されないもの）」（82 万円、同5.7%減）など3 産業で減少。

表3 1 事業所当たり月間売上高及び1 従事者当たり月間売上高－産業大分類別（平成24 年11 月）

産業(大分類)	1 事業所当たり月間売上高		1 従事者当たり月間売上高	
	実数(万円)	前年同月比(%)	実数(万円)	前年同月比(%)
サービス産業計	820	-0.5	91	1.1
情報通信業	5410	1.6	210	2.9
運輸業、郵便業	2832	-4.9	124	2.5
不動産業、物品賃貸業	752	4.9	200	3.6
学術研究、専門・技術サービス業	1093	4.0	131	4.8
宿泊業、飲食サービス業	220	-3.1	37	0.0
生活関連サービス業、娯楽業	539	-3.9	109	-1.8
教育、学習支援業	168	-4.0	31	-3.1
医療、福祉	1071	3.8	57	1.8
サービス業(他に分類されないもの)	1082	-7.0	82	-5.7

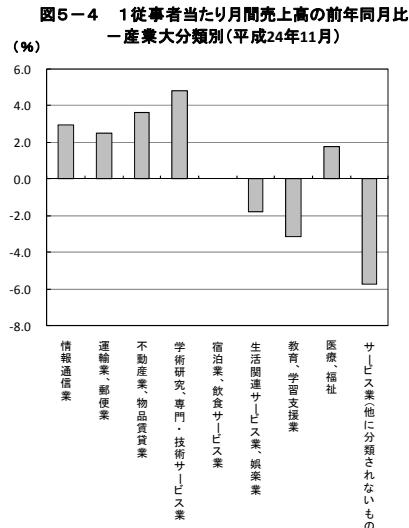
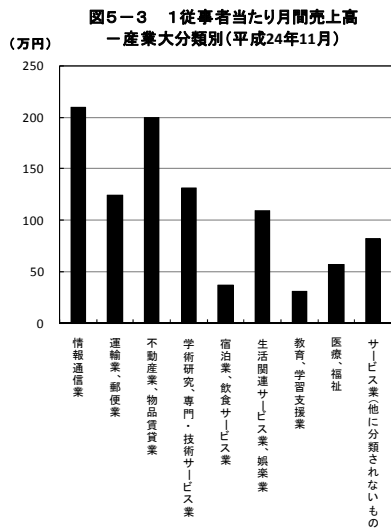
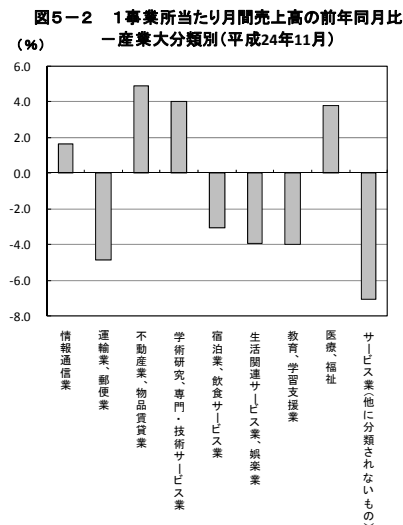
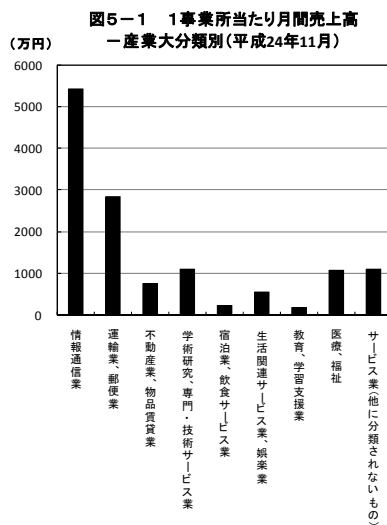


表4 月間売上高及び従事者数－産業中分類別（平成24年11月）

産業（中分類）	月間売上高		従事者数		1事業所当たり 月間売上高 （万円）	1従事者当たり 月間売上高 （万円）
	実数（百万円）	前年同月比 （%）	実数（千人）	前年同月比 （%）		
サービス産業計	22,942,450	0.1	25,256	-1.0	820	91
情報通信業	3,351,026	4.0	1,598	1.1	5410	210
通信業	1,187,705	14.1	196	9.8	11961	605
放送業	295,005	-8.1	77	-1.1	17702	383
情報サービス業	1,185,359	-2.4	995	-1.8	4057	119
インターネット附随サービス業	79,607	2.2	57	3.4	2630	139
映像・音声・文字情報制作業	603,349	6.1	273	6.7	3333	221
運輸業、郵便業	3,731,017	-4.1	3,009	-6.1	2832	124
鉄道業	399,793	6.4	208	-0.4	8780	192
道路旅客運送業	260,486	1.5	555	-3.9	787	47
道路貨物運送業	1,656,830	-4.3	1,560	-8.0	2536	106
水運業	345,042	-7.7	56	12.2	8889	617
倉庫業	301,308	-8.5	200	-4.9	3275	151
運輸に附帯するサービス業	596,575	-10.0	349	-7.9	4066	171
不動産業、物品賃貸業	2,616,338	5.2	1,307	1.6	752	200
不動産取引業	773,489	4.7	327	5.4	1192	236
不動産賃貸業・管理業	911,430	8.6	675	0.1	360	135
物品賃貸業	931,419	2.3	304	0.9	3123	306
学術研究、専門・技術サービス業	2,383,024	3.9	1,814	-1.4	1093	131
学術・開発研究機関	218,701	-3.5	320	0.0	4081	68
専門サービス業（他に分類されないもの）	545,022	3.9	626	1.0	487	87
広告業	618,343	2.4	137	-4.5	5254	453
技術サービス業（他に分類されないもの）	1,000,959	6.8	732	-3.4	1124	137
宿泊業、飲食サービス業 <sup>1)</sup>	1,723,828	-2.0	4,700	-1.5	220	37
宿泊業	496,723	-4.1	768	-3.2	789	65
飲食店	1,227,104	-1.2	3,931	-1.1	170	31
生活関連サービス業、娯楽業	2,834,651	-3.7	2,600	-1.8	539	109
洗濯・理容・美容・浴場業	405,154	-4.8	1,218	1.1	102	33
その他の生活関連サービス業 <sup>2)</sup>	705,751	2.9	437	0.8	1125	161
娯楽業	1,723,746	-5.8	944	-6.4	2651	183
教育、学習支援業 <sup>3)</sup>	284,165	-3.4	920	-0.9	168	31
医療、福祉	3,752,694	4.3	6,561	1.4	1071	57
医療業	2,848,429	5.5	3,870	3.6	1222	74
保健衛生 <sup>4)</sup>	67,396	1.2	90	-7.1	1780	75
社会保険・社会福祉・介護事業 <sup>5)</sup>	836,869	0.6	2,600	-1.5	737	32
サービス業（他に分類されないもの） <sup>6)</sup>	2,265,709	-6.6	2,748	-1.1	1082	82
廃棄物処理業	377,048	-1.3	322	-6.0	1953	117
自動車整備業	219,784	-6.3	302	-4.0	320	73
機械等修理業（別掲を除く）	311,817	-3.0	253	-4.3	955	123
職業紹介・労働者派遣業	372,174	-7.3	180	-2.3	2317	207
その他の事業サービス業	956,076	-9.5	1,612	1.1	1523	59
その他のサービス業	28,811	-2.4	80	0.1	291	36

注1) 「持ち帰り・配達飲食サービス業」を除く。

注2) 「家事サービス業」を除く。

注3) 「学校教育」を除く。

注4) 「保健所」を除く。

注5) 「福祉事務所」を除く。

注6) 「政治・経済・文化団体」、「宗教」及び「外国公務」を除く。

# サービス産業動向調査の概要

## 1 調査の目的

サービス産業の生産・雇用等の動向を月次で把握し、GDPの四半期別速報（QE）を始めとする各種経済指標の精度向上等に資することを目的としています。

## 2 調査の対象

調査は、平成18年事業所・企業統計調査時に存在した事業所の中から、次に掲げる産業を主産業とする全国の事業所のうち、統計的手法によって選定された約39,000事業所を対象に行っています。

〈サービス産業の範囲〉

この調査におけるサービス産業の範囲は、日本標準産業分類（平成19年11月改定）における「G情報通信業」、「H運輸業、郵便業」、「K不動産業、物品賃貸業」、「L学術研究、専門・技術サービス業」、「M宿泊業、飲食サービス業」、「N生活関連サービス業、娯楽業」、「O教育、学習支援業」、「P医療、福祉」、「Rサービス業（他に分類されないもの）」です。

なお、「家事サービス業」、「学校教育」、「保健所」、「福祉事務所」、「政治・経済・文化団体」、「宗教」及び「外国公務」を調査対象から除外しています。

このほか、標本設計を平成14年3月に改定された日本標準産業分類により行っているため、同分類では「卸売・小売業」に分類されていた「持ち帰り・配達飲食サービス業」は調査対象には入っていません。（詳細は次ページ参照）

## 3 抽出方法

事業従事者数10人以上の事業所は産業、事業従事者規模別層化抽出により、事業従事者数10人未満の事業所は産業、地域別抽出により、それぞれ抽出し、全体で約39,000事業所を抽出します。

調査対象事業所は、調査結果の安定性及び前年同月比結果等の精度向上を図る観点から、原則として2年間継続して調査し、毎年1月に2分の1ずつ交替します。

なお、統計の精度を担保する上で標本数を確保することが必要な層（約9,000事業所）については、交替を行わず、継続的に調査の対象となります。

## 4 調査事項

「事業所の月末の事業従事者数及びその内訳」、「事業所の月間売上高（収入額）」を調査しています。なお、調査開始時には、上記に加え、「経営組織及び資本金等の額」、「事業所の主な事業の種類」を調査しています。

## 5 調査の方法

調査は、民間調査機関に委託し、調査対象事業所の事業主が配布された調査票に記入することにより実施しています。調査票の配布・回収は、事業従事者規模等に応じて郵送調査、調査員調査又はオンライン調査により行っています。

## 6 調査結果

### (1) 公表時期

調査結果は、速報及び確報により公表します。

速報：原則、調査対象とする月の翌々月の下旬に公表

確報：原則、調査対象とする月の5か月後の下旬に公表

### (2) 結果の利用に当たっての留意事項

この調査は、平成18年事業所・企業統計調査の結果に合わせるよう調査結果に抽出率の逆数を乗じて復元推定しており、結果数値には標本誤差が含まれます。調査の実施に当たっては、平成18年事業所・企業統計調査後に新設された事業所を調査対象としていません。また、調査対象事業所が廃業した場合は代替の事業所を選定して調査対象としています。

また、集計期限内に調査票が回収できない事業所についても、一定の統計的手法により結果を推定しており、それにより生ずる誤差も含まれます。

**参考**

第三次産業におけるサービス産業動向調査の調査対象産業

□ : サービス産業動向調査の対象

■ : サービス産業動向調査の対象外

産 業 分 類	平成18年事業所・企業統計調査結果	
	事業所数（千事業所）	従業者数（千人）
F 電気・ガス・熱供給・水道業	9	283
G 情報通信業	61	1,562
37 通 信 業	10	208
38 放 送 業	2	65
39 情 報 サ ー ビ ス 業	29	962
40 インターネット付随サービス業	3	45
41 映 像 ・ 音 声 ・ 文 字 情 報 制 作 業	17	282
H 運 輸 業 , 郵 便 業	131	2,961
42 鉄 道 業	5	212
43 道 路 旅 客 運 送 業	33	596
44 道 路 貨 物 運 送 業	64	1,530
45 水 運 業	4	53
46 航 空 運 輸 業	1	35
47 倉 庫 業	9	158
48 運 輸 に 附 帯 す る サ ー ビ ス 業	14	330
49 郵 便 業 ( 信 書 便 事 業 を 含 む )	0	47
I 卸 売 業 , 小 売 業	1,577	12,077
J 金 融 業 , 保 険 業	84	1,429
K 不 動 産 業 , 物 品 賃 貸 業	350	1,301
68 不 動 産 取 引 業	65	333
69 不 動 産 賃 貸 業 ・ 管 理 業	255	681
70 物 品 賃 貸 業	30	287
L 学 術 研 究 , 専 門 ・ 技 術 サ ー ビ ス 業	218	1,728
71 学 術 ・ 開 発 研 究 機 関	5	276
72 専 門 サ ー ビ ス 業 ( 他 に 分 類 さ れ な い も の )	112	598
73 広 告 業	11	139
74 技 術 サ ー ビ ス 業 ( 他 に 分 類 さ れ な い も の )	89	715
M 宿 泊 業 , 飲 食 サ ー ビ ス 業	816	5,206
75 宿 泊 業	64	755
76 飲 食 店	725	4,121
77 持 ち 帰 り ・ 配 達 飲 食 サ ー ビ ス 業	28	331
N 生 活 関 連 サ ー ビ ス 業 , 娯 楽 業	528	2,578
78 洗 濯 ・ 理 容 ・ 美 容 ・ 浴 場 業	400	1,234
79 そ の 他 の 生 活 関 連 サ ー ビ ス 業 1)	63	406
80 娯 楽 業	65	938
O 教 育 , 学 習 支 援 業	230	2,886
81 学 校 教 育	60	2,015
82 そ の 他 の 教 育 , 学 習 支 援 業	169	871
P 医 療 , 福 祉 業	351	5,588
83 医 療 業	233	3,266
84 保 健 衛 生 2)	4	100
85 社 会 保 険 ・ 社 会 福 祉 ・ 介 護 事 業 3)	114	2,222
Q 複 合 サ ー ビ ス 事 業	49	695
R サ ー ビ ス 業 ( 他 に 分 類 さ れ な い も の )	343	4,136
88 廃 棄 物 処 理 業	19	299
89 自 動 車 整 備 業	69	314
90 機 械 等 修 理 業 ( 別 掲 を 除 く )	33	256
91 職 業 紹 介 ・ 労 働 者 派 遣 業	15	1,023
92 そ の 他 の 事 業 サ ー ビ ス 業	63	1,698
93 政 治 ・ 経 済 ・ 文 化 団 体	41	230
94 宗 教	92	275
95 そ の 他 の サ ー ビ ス 業	10	41
96 外 国 公 務	-	-
S 公 務 ( 他 に 分 類 さ れ る も の を 除 く )	42	1,854
第 三 次 産 業 計	4,789	44,286
う ち サ ー ビ ス 産 業 動 向 調 査 の 対 象	2,806	25,036

注1) 「家事サービス業」を除く。

注2) 「保健所」を除く。

注3) 「福祉事務所」を除く。

※ 結果表において、「46 航空運輸業」及び「49 郵便業（信書便事業を含む）」は、個々の調査票情報の秘匿のため単独で表章していないが、「H 運輸業、郵便業」に含めて表章している。

出典：総務省統計局「平成18年事業所・企業統計調査「新産業分類（平成19年11月改定）による特別集計」結果」

調査対象産業に含まれる主な業種

産業分類	主な業種
<b>G 情報通信業</b>	
37 通信業	固定電気通信業 / 移動電気通信業
38 放送業	公共放送業 / 民間放送業 / 有線放送業
39 情報サービス業	ソフトウェア業 / 情報処理・提供サービス業
40 インターネット附随サービス業	インターネット附随サービス業
41 映像・音声・文字情報制作業	映像情報制作・配給業 / 音声情報制作業 / 新聞業 / 出版業 / 広告制作業
<b>H 運輸業, 郵便業</b>	
42 鉄道業	鉄道業
43 道路旅客運送業	一般乗合旅客自動車運送業 / 一般乗用旅客自動車運送業 / 一般貸切旅客自動車運送業
44 道路貨物運送業	一般貨物自動車運送業 / 特定貨物自動車運送業 / 貨物軽自動車運送業 / 集配利用運送業
45 水運業	外航海運業 / 沿海海運業 / 内陸水運業 / 船舶貸渡業
46 航空運輸業	航空運送業 / 航空機使用業
47 倉庫業	倉庫業 / 冷蔵倉庫業
48 運輸に附帯するサービス業	港湾運送業 / 貨物運送取扱業 / 運送代理店 / こん包業 / 運輸施設提供業
49 郵便業(信書便事業を含む)	郵便業(信書便事業を含む)
<b>K 不動産業, 物品賃貸業</b>	
68 不動産取引業	建物売買業, 土地売買業 / 不動産代理業・仲介業
69 不動産賃貸業・管理業	不動産賃貸業 / 貸家業, 貸間業 / 駐車場業 / 不動産管理業
70 物品賃貸業	各種物品賃貸業 / 産業用機械器具賃貸業 / 事務用機械器具賃貸業 / 自動車賃貸業 / スポーツ・娯楽用品賃貸業
<b>L 学術研究, 専門・技術サービス業</b>	
71 学術・開発研究機関	自然科学研究所 / 人文・社会科学研究所
72 専門サービス業(他に分類されないもの)	法律事務所, 特許事務所 / 行政書士事務所 / 公証人役場, 司法書士事務所, 土地家屋調査士事務所 / 公認会計士事務所, 税理士事務所 / 社会保険労務士事務所 / デザイン業 / 著述・芸術家業 / 経営コンサルタント業, 純粋持株会社
73 広告業	広告業
74 技術サービス業(他に分類されないもの)	獣医学 / 土木建築サービス業 / 機械設計業 / 商品・非破壊検査業 / 計量証明業 / 写真業
<b>M 宿泊業, 飲食サービス業 1)</b>	
75 宿泊業	旅館, ホテル / 簡易宿所 / 下宿業
76 飲食店	食堂, レストラン / 専門料理店 / そば・うどん店 / すし店 / 酒場, ビヤホール / バー, キャバレー, ナイトクラブ / 喫茶店
<b>N 生活関連サービス業, 娯楽業</b>	
78 洗濯・理容・美容・浴場業	洗濯業 / 理容業 / 美容業 / 一般公衆浴場業
79 その他の生活関連サービス業 2)	旅行業 / 衣服裁縫修理業 / 物品預り業 / 火葬・墓地管理業 / 冠婚葬祭業
80 娯楽業	映画館 / 興行場, 興行団 / 競輪・競馬等の競走場, 競技団 / スポーツ施設提供業 / 公園, 遊園地 / 遊戯場
<b>O 教育, 学習支援業 3)</b>	
82 その他の教育, 学習支援業	社会教育 / 職業・教育支援施設 / 学習塾 / 教養・技能教授業
<b>P 医療, 福祉</b>	
83 医療業	病院 / 一般診療所 / 歯科診療所 / 助産・看護業 / 療術業
84 保健衛生 4)	健康相談施設
85 社会保険・社会福祉・介護事業 5)	社会保険事業団体 / 児童福祉事業 / 老人福祉・介護事業 / 障害者福祉事業
<b>R サービス業(他に分類されないもの) 6)</b>	
88 廃棄物処理業	一般廃棄物処理業 / 産業廃棄物処理業
89 自動車整備業	自動車整備業
90 機械等修理業(別掲を除く)	機械修理業 / 電気機械器具修理業 / 表具業
91 職業紹介・労働者派遣業	職業紹介業 / 労働者派遣業
92 その他の事業サービス業	速記・ワープロ入力・複写業 / 建物サービス業 / 警備業
95 その他のサービス業	集会場 / と畜場

注1)「持ち帰り・配達飲食サービス業」を除く。

注2)「家事サービス業」を除く。

注3)「学校教育」を除く。

注4)「保健所」を除く。

注5)「福祉事務所」を除く。

注6)「政治・経済・文化団体」、「宗教」及び「外国公務」を除く。



## 統 計 表

第1-1表 産業別売上高（収入額）時系列表

第1-2表 産業別事業従事者数時系列表

第2表 産業別月間売上高（収入額）（総額，1事業所当たり，1事業従事者当たり）  
（平成24年11月分）

### 【利用上の注意】

- ・本調査の結果は平成18年事業所・企業統計調査の結果に合わせて復元推定している。
- ・本調査は標本調査であるため、事業所数、売上高（収入額）、事業従事者数等の結果数値には標本誤差が含まれている。
- ・結果数値は表章単位未満を四捨五入しているため、総数と内訳の合計とは必ずしも一致しない。
- ・統計表中の「-」は該当数値のないことを示す。
- ・前年同月比の算出方法は、以下のとおりである。  
前年同月比（%）＝{(当年該当月値－前年該当月値)／前年該当月値}×100
- ・「\*」が付された産業分類項目名は、短縮したものである。それぞれの正式な産業分類項目名は以下のとおりである。
  - 72 専門サービス業（他に分類されないもの）
  - 74 技術サービス業（他に分類されないもの）
  - R サービス業（他に分類されないもの）
- ・「p」が付された年月の結果数値は、速報値である。
- ・四半期、年及び年度の売上高（収入額）は、それぞれ、当該3か月及び12か月の月間数値の合計である。また、四半期、年及び年度の事業従事者数及び事業所数は、それぞれ、当該3か月及び12か月の月間数値の平均である。

### 【用語の解説】

- ・「売上高（収入額）」：サービス産業を主産業とする事業所において、サービスの提供や物品の販売の対価として得られたもの（消費税等の間接税を含む。）で、仕入高や給与などの経費を差し引く前の金額である。  
事業所の主産業以外の売上高（収入額）も含まれている。  
（例）手数料、販売代、賃貸料
- ・「事業従事者」：当該事業所で実際に働いている人（「派遣又は下請として他の会社など別経営の事業所で働いている人」を含まず、「派遣又は下請として他の会社など別経営の事業所から来てこの事業所で働いている人」を含む。）  
（注）「結果の概要」では、“従事者”と略記している。

第1-1表 産業別

年 月	サービス産業計	G					インターネット 附随サービス業	41 映像・音声・ 文字情報制作業
		情報通信業	37 通信業	38 放送業	39 情報サービス業	40		
実数 (百万円)								
年計								
-	-	-	-	-	-	-	-	-
-	-	-	-	-	-	-	-	-
平成21年	290,535,703	40,347,071	12,294,288	3,911,431	16,468,831	889,358	6,783,163	
平成22年	284,009,043	38,864,146	11,596,586	4,030,502	15,834,908	927,885	6,474,265	
平成23年	273,342,532	39,855,877	12,050,177	3,646,400	16,806,813	937,957	6,414,530	
年度計								
-	-	-	-	-	-	-	-	
-	-	-	-	-	-	-	-	
平成21年度	289,144,184	39,874,395	12,214,932	4,108,113	16,002,532	857,050	6,691,768	
平成22年度	280,916,018	39,041,083	11,696,075	3,917,261	16,072,684	941,880	6,413,183	
平成23年度	275,759,006	40,216,670	12,355,664	3,626,587	16,654,657	944,968	6,634,793	
四半期計								
平成22年 7～9月期	71,518,295	9,642,967	2,882,073	1,008,897	3,973,571	230,371	1,548,054	
10～12月期	72,188,388	9,656,175	3,013,792	951,633	3,823,361	236,817	1,630,573	
平成23年 1～3月期	67,763,216	10,450,902	2,896,545	880,452	4,767,579	241,042	1,664,383	
4～6月期	65,620,661	9,513,407	2,945,088	986,332	3,811,883	227,350	1,542,754	
7～9月期	69,411,873	9,933,575	3,011,765	922,076	4,220,488	233,251	1,545,996	
10～12月期	70,546,782	9,958,893	3,196,779	857,540	4,006,863	236,314	1,661,396	
平成24年 1～3月期	70,179,689	10,810,795	3,202,032	860,639	4,615,423	248,053	1,884,647	
4～6月期	67,985,540	9,553,580	3,116,294	884,662	3,652,516	220,763	1,679,346	
7～9月期 p	69,598,716	9,985,777	3,128,387	910,672	4,045,229	226,325	1,675,164	
月次								
平成22年 11月	23,668,011	3,192,823	1,010,904	359,464	1,206,589	77,923	537,944	
12月	24,956,110	3,495,249	1,047,478	309,349	1,494,879	82,995	560,547	
平成23年 1月	21,621,189	3,026,124	935,482	302,947	1,207,921	70,017	509,757	
2月	21,031,065	3,065,669	936,453	245,944	1,283,262	78,986	521,025	
3月	25,110,963	4,358,209	1,024,611	331,562	2,276,396	92,039	633,602	
4月	21,767,830	3,116,164	981,422	371,259	1,161,468	72,046	529,970	
5月	21,422,316	2,982,118	933,533	343,857	1,152,047	75,644	477,038	
6月	22,430,514	3,415,125	1,030,133	271,217	1,498,368	79,660	535,746	
7月	22,893,334	3,167,676	1,044,034	342,597	1,198,134	73,208	509,704	
8月	23,049,024	3,047,594	988,938	258,399	1,232,876	76,437	490,944	
9月	23,469,516	3,718,305	978,793	321,081	1,789,478	83,605	545,348	
10月	23,115,627	3,089,964	1,011,043	255,454	1,221,649	75,196	526,622	
11月	22,913,424	3,222,186	1,040,722	320,898	1,213,983	77,906	568,677	
12月	24,517,730	3,646,743	1,145,014	281,188	1,571,231	83,213	566,097	
平成24年 1月	21,310,206	3,021,703	968,482	288,504	1,127,437	71,764	565,516	
2月	21,595,117	3,120,249	996,444	234,304	1,215,679	79,185	594,637	
3月	27,274,367	4,668,842	1,237,106	337,831	2,272,308	97,104	724,494	
4月	22,751,776	3,097,301	1,038,382	298,738	1,111,659	70,417	578,105	
5月	22,381,507	3,034,515	1,032,318	291,589	1,105,273	74,423	530,911	
6月	22,852,257	3,421,765	1,045,594	294,335	1,435,584	75,924	570,329	
7月	23,192,468	3,208,801	1,097,396	305,524	1,172,063	73,021	560,796	
8月	22,928,125	3,145,031	1,082,544	291,676	1,164,561	72,593	533,658	
9月 p	23,558,996	3,737,064	1,032,038	309,451	1,730,990	82,405	582,179	
10月 p	23,289,839	3,190,783	1,101,298	291,974	1,160,394	81,311	555,805	
11月 p	22,942,450	3,351,026	1,187,705	295,005	1,185,359	79,607	603,349	
前年同月比 (%)								
平成23年 11月	-3.2	0.9	2.9	-10.7	0.6	0.0	5.7	
12月	-1.8	4.3	9.3	-9.1	5.1	0.3	1.0	
平成24年 1月	-1.4	-0.1	3.5	-4.8	-6.7	2.5	10.9	
2月	2.7	1.8	6.4	-4.7	-5.3	0.3	14.1	
3月	8.6	7.1	20.7	1.9	-0.2	5.5	14.3	
4月	4.5	-0.6	5.8	-19.5	-4.3	-2.3	9.1	
5月	4.5	1.8	10.6	-15.2	-4.1	-1.6	11.3	
6月	1.9	0.2	1.5	8.5	-4.2	-4.7	6.5	
7月	1.3	1.3	5.1	-10.8	-2.2	-0.3	10.0	
8月	-0.5	3.2	9.5	12.9	-5.5	-5.0	8.7	
9月 p	0.4	0.5	5.4	-3.6	-3.3	-1.4	6.8	
10月 p	0.8	3.3	8.9	14.3	-5.0	8.1	5.5	
11月 p	0.1	4.0	14.1	-8.1	-2.4	2.2	6.1	

※ 調査票の回収ができていない事業所のうち、東日本大震災による被害が甚大な浸水地域等で事業活動の継続が確認されていない事業所及び東京電力福島第一原子力発電所周辺の一部地域を所在地とする事業所について  
・平成23年3月分は、営業日換算（「前年3月値」又は「当年2月値に前年3月の伸び率を乗じた値」の31分の11）して集計を行った。  
・平成23年4月分以降は、不明として集計に含めていない。

売上高（収入額）時系列表

サービス産業計，産業（G ～ H）  
（単位 百万円，%）

H 運輸業、郵便業	サービス産業計，産業（G ～ H）						年 月
	42 鉄道業	43 道路旅客運送業	44 道路貨物運送業	45 水運業	47 倉庫業	48 運輸に附帯するサービス業	
							実数（百万円）
							年計
-	-	-	-	-	-	-	-
46,670,392	5,098,528	3,123,118	20,153,132	4,710,719	4,008,725	7,466,976	平成21年
47,802,203	4,694,388	2,985,384	20,418,421	5,112,049	3,638,691	8,792,321	平成22年
45,645,967	4,665,581	2,935,246	20,299,737	4,365,714	3,716,968	7,898,662	平成23年
							年度計
-	-	-	-	-	-	-	-
46,486,939	4,993,224	3,076,301	19,912,510	4,827,691	3,874,390	7,646,022	平成21年度
47,486,101	4,658,579	2,951,106	20,585,914	4,932,058	3,612,371	8,723,387	平成22年度
45,607,041	4,753,069	2,965,385	20,051,864	4,360,423	3,797,690	7,830,562	平成23年度
							四半期計
12,315,420	1,192,159	747,636	5,213,883	1,328,181	921,184	2,353,912	平成22年 7～9月期
12,536,515	1,192,925	766,881	5,460,623	1,245,572	939,194	2,390,898	10～12月期
10,972,796	1,115,141	694,454	4,943,645	1,039,149	849,804	1,930,474	平成23年 1～3月期
11,064,776	1,111,925	702,139	4,930,037	1,060,214	909,029	1,950,808	4～6月期
11,688,748	1,225,586	752,740	5,125,189	1,143,891	952,454	2,012,644	7～9月期
11,919,647	1,212,929	785,913	5,300,865	1,122,461	1,005,682	2,004,735	10～12月期
10,933,870	1,202,628	724,592	4,695,772	1,033,858	930,526	1,862,374	平成24年 1～3月期
10,917,126	1,218,746	739,896	4,651,985	1,093,060	888,120	1,866,400	4～6月期
11,077,747	1,278,683	753,840	4,685,874	1,119,289	891,583	1,855,711	7～9月期 p
							月次
4,128,389	372,752	249,727	1,803,953	414,079	313,975	792,492	平成22年 11月
4,265,475	398,563	260,724	1,893,554	421,031	319,708	803,925	12月
3,480,383	397,755	234,125	1,541,076	334,231	264,757	580,293	平成23年 1月
3,538,356	357,251	226,254	1,625,272	331,648	279,972	597,591	2月
3,954,057	360,134	234,075	1,777,297	373,270	305,074	752,591	3月
3,727,193	399,236	228,859	1,686,697	346,834	300,815	635,342	4月
3,550,169	365,604	231,674	1,562,447	347,515	293,815	621,492	5月
3,787,414	347,086	241,606	1,680,894	365,865	314,398	693,973	6月
3,875,823	410,475	252,823	1,700,147	377,804	311,324	672,568	7月
3,860,370	408,667	253,137	1,661,723	392,852	312,142	667,226	8月
3,952,556	406,443	246,780	1,763,319	373,235	328,987	672,850	9月
4,004,035	437,999	261,223	1,754,164	382,238	336,474	663,672	10月
3,890,929	375,856	256,672	1,730,723	373,723	329,186	663,074	11月
4,024,682	399,074	268,018	1,815,977	366,500	340,022	677,989	12月
3,393,654	400,190	232,302	1,403,097	335,171	296,847	577,334	平成24年 1月
3,470,197	356,587	230,294	1,530,618	316,582	300,522	574,639	2月
4,070,019	445,851	261,997	1,762,058	382,105	333,157	710,401	3月
3,716,628	467,282	246,909	1,581,034	359,367	297,912	615,052	4月
3,586,986	392,995	244,548	1,515,341	373,735	290,492	616,059	5月
3,613,512	358,468	248,439	1,555,610	359,958	299,716	635,290	6月
3,763,291	418,044	253,725	1,595,364	371,411	299,837	662,557	7月
3,687,183	417,708	254,516	1,534,168	381,793	316,307	613,606	8月
3,669,183	421,926	246,792	1,569,190	363,607	295,994	608,357	9月 p
3,843,350	455,625	260,824	1,661,082	364,844	306,621	630,406	10月 p
3,731,017	399,793	260,486	1,656,830	345,042	301,308	596,575	11月 p
							前年同月比（%）
-5.8	0.8	2.8	-4.1	-9.7	4.8	-16.3	平成23年 11月
-5.6	0.1	2.8	-4.1	-13.0	6.4	-15.7	12月
-2.5	0.6	-0.8	-9.0	0.3	12.1	-0.5	平成24年 1月
-1.9	-0.2	1.8	-5.8	-4.5	7.3	-3.8	2月
2.9	23.8	11.9	-0.9	2.4	9.2	-5.6	3月
-0.3	17.0	7.9	-6.3	3.6	-1.0	-3.2	4月
1.0	7.5	5.6	-3.0	7.5	-1.1	-0.9	5月
-4.6	3.3	2.8	-7.5	-1.6	-4.7	-8.5	6月
-2.9	1.8	0.4	-6.2	-1.7	-3.7	-1.5	7月
-4.5	2.2	0.5	-7.7	-2.8	1.3	-8.0	8月
-7.2	3.8	0.0	-11.0	-2.6	-10.0	-9.6	9月 p
-4.0	4.0	-0.2	-5.3	-4.6	-8.9	-5.0	10月 p
-4.1	6.4	1.5	-4.3	-7.7	-8.5	-10.0	11月 p

第1-1表 産業別

年 月	K 不動産業、 物品賃貸業			L 学術研究、 専門・技術 サービス業			
	68 不動産取引業	69 不動産賃貸業・ 管理業	70 物品賃貸業	71 学術・開発 研究機関	72 専門サービス業*		
実数 (百万円)							
年計							
-	-	-	-	-	-	-	
-	-	-	-	-	-	-	
平成21年	34,293,609	10,629,259	12,386,480	11,277,870	29,921,906	3,027,785	7,346,469
平成22年	31,388,648	9,559,784	11,718,933	10,109,930	29,307,321	3,078,357	6,829,589
平成23年	29,997,195	9,441,929	9,996,056	10,559,210	27,753,434	3,060,843	6,439,353
年度計							
-	-	-	-	-	-	-	-
-	-	-	-	-	-	-	-
平成21年度	33,774,150	10,202,391	12,554,171	11,017,589	29,782,962	3,024,088	7,120,516
平成22年度	31,001,823	9,654,985	11,124,108	10,222,729	28,642,303	3,000,726	6,736,257
平成23年度	30,510,124	9,470,796	10,165,340	10,873,988	28,480,918	3,082,896	6,552,875
四半期計							
平成22年							
7～9月期	7,840,544	2,388,813	2,921,874	2,529,857	6,985,464	701,438	1,710,731
10～12月期	7,996,149	2,463,441	2,906,641	2,626,067	7,290,986	715,643	1,707,882
平成23年							
1～3月期	7,628,841	2,546,595	2,453,215	2,629,031	7,191,192	825,211	1,669,059
4～6月期	7,041,146	2,107,670	2,427,052	2,506,424	6,690,543	759,984	1,578,782
7～9月期	7,547,706	2,327,643	2,548,142	2,671,921	6,830,105	760,828	1,565,423
10～12月期	7,779,503	2,460,021	2,567,647	2,751,835	7,041,593	714,820	1,626,089
平成24年							
1～3月期	8,141,769	2,575,462	2,622,499	2,943,809	7,918,676	847,264	1,782,581
4～6月期	7,398,100	2,162,583	2,666,798	2,568,719	7,573,471	760,237	1,655,080
7～9月期 p	7,776,311	2,342,281	2,732,054	2,701,976	7,225,896	703,946	1,692,966
月次							
平成22年							
11月	2,723,668	891,645	953,914	878,109	2,351,232	215,527	545,132
12月	2,746,643	856,878	1,006,938	882,826	2,553,733	227,017	625,284
平成23年							
1月	2,163,093	552,866	763,374	846,853	2,044,569	249,411	457,527
2月	2,332,443	714,722	769,254	848,467	2,117,638	214,426	492,994
3月	3,133,305	1,279,008	920,587	933,710	3,028,985	361,373	718,539
4月	2,394,000	739,617	817,953	836,430	2,362,165	264,945	531,655
5月	2,267,561	656,948	798,643	811,970	2,074,927	245,734	527,577
6月	2,379,585	711,105	810,457	858,024	2,253,452	249,305	519,550
7月	2,473,483	772,587	824,901	875,995	2,211,903	248,054	509,575
8月	2,510,334	757,020	868,287	885,026	2,185,395	253,838	503,196
9月	2,563,889	798,036	854,953	910,900	2,432,807	258,936	552,652
10月	2,480,289	762,918	817,503	899,869	2,273,192	245,473	516,823
11月	2,488,038	738,462	839,070	910,506	2,293,146	226,741	524,779
12月	2,811,175	958,641	911,075	941,460	2,475,256	242,606	584,487
平成24年							
1月	2,357,019	630,456	832,086	894,478	2,169,767	254,129	468,286
2月	2,470,885	745,652	800,083	925,151	2,289,754	241,123	510,138
3月	3,313,865	1,199,354	990,330	1,124,180	3,459,156	352,011	804,157
4月	2,449,711	706,102	891,268	852,341	2,776,461	263,797	546,154
5月	2,472,217	738,981	879,133	854,103	2,300,434	238,400	542,944
6月	2,476,172	717,501	896,397	862,274	2,496,576	258,039	565,982
7月	2,503,909	742,721	891,788	869,400	2,428,497	241,867	551,559
8月	2,488,006	706,382	907,398	874,226	2,278,373	210,490	539,984
9月 p	2,671,800	842,488	922,647	906,665	2,496,970	251,190	587,532
10月 p	2,687,271	849,456	920,565	917,251	2,394,554	225,895	550,876
11月 p	2,616,338	773,489	911,430	931,419	2,383,024	218,701	545,022
前年同月比 (%)							
平成23年							
11月	-8.7	-17.2	-12.0	3.7	-2.5	5.2	-3.7
12月	2.3	11.9	-9.5	6.6	-3.1	6.9	-6.5
平成24年							
1月	9.0	14.0	9.0	5.6	6.1	1.9	2.4
2月	5.9	4.3	4.0	9.0	8.1	12.5	3.5
3月	5.8	-6.2	7.6	20.4	14.2	-2.6	11.9
4月	2.3	-4.5	9.0	1.9	17.5	-0.4	2.7
5月	9.0	12.5	10.1	5.2	10.9	-3.0	2.9
6月	4.1	0.9	10.6	0.5	10.8	-3.5	8.9
7月	1.2	-3.9	8.1	-0.8	9.8	-2.5	8.2
8月	-0.9	-6.7	4.5	-1.2	4.3	-17.1	7.3
9月 p	4.2	5.6	7.9	-0.5	2.6	-3.0	6.3
10月 p	8.3	11.3	12.6	1.9	5.3	-8.0	6.6
11月 p	5.2	4.7	8.6	2.3	3.9	-3.5	3.9

※ 調査票の回収ができていない事業所のうち、東日本大震災による被害が甚大な浸水地域等で事業活動の継続が確認されていない事業所及び東京電力福島第一原子力発電所周辺の一部地域を所在地とする事業所について

- ・平成23年3月分は、営業日換算（「前年3月値」又は「当年2月値に前年3月の伸び率を乗じた値」の31分の11）して集計を行った。
- ・平成23年4月分以降は、不明として集計に含めていない。

注1) 「持ち帰り・配達飲食サービス業」を除く。

売上高（収入額）時系列表（続き）

産業（K ～ N）

（単位 百万円，％）

73 広告業	74 技術サービス業*	M 宿泊業、 飲食サービス業 1)			75 宿泊業	76 飲食店	N 生活関連 サービス業、 娯楽業		78 洗濯・理容・ 美容・浴場業	年 月
-	-	-	-	-	-	-	-	-	-	実数（百万円）
-	-	-	-	-	-	-	-	-	-	年計
6,792,972	12,754,681	23,124,608	5,937,920	17,186,688	41,140,594	5,218,492	平成21年			
7,126,241	12,273,134	22,369,324	6,106,696	16,262,628	39,152,498	5,291,594	平成22年			
6,905,561	11,347,676	21,015,583	5,742,555	15,273,028	35,244,700	5,201,092	平成23年			
-	-	-	-	-	-	-	年度計			
6,820,233	12,818,125	23,103,056	5,996,090	17,106,966	41,047,444	5,243,129	平成21年度			
7,016,401	11,888,919	21,931,223	5,981,842	15,949,380	38,117,213	5,296,072	平成22年度			
7,075,461	11,769,686	21,076,442	5,713,511	15,362,931	35,160,619	5,148,189	平成23年度			
1,730,177	2,843,118	5,732,292	1,622,472	4,109,820	10,115,142	1,344,562	四半期計			
1,875,974	2,991,487	5,830,409	1,636,391	4,194,018	9,813,194	1,407,107	平成22年	7～9月期		
1,755,018	2,941,905	4,916,900	1,291,583	3,625,317	8,445,770	1,192,401	平成23年	10～12月期		
1,574,722	2,777,056	4,969,300	1,268,940	3,700,360	8,364,257	1,370,690		1～3月期		
1,715,852	2,788,002	5,526,109	1,595,152	3,930,957	9,237,353	1,296,273		4～6月期		
1,859,970	2,840,714	5,603,275	1,586,880	4,016,395	9,197,320	1,341,728		7～9月期		
1,924,918	3,363,914	4,977,758	1,262,539	3,715,219	8,361,689	1,139,498	平成24年	10～12月期		
1,772,672	3,385,482	5,096,825	1,333,996	3,762,829	8,706,711	1,297,720		1～3月期		
1,718,622	3,110,363	5,479,830	1,608,089	3,871,741	9,165,038	1,218,255		4～6月期		
									7～9月期 p	
624,053	966,521	1,842,484	540,597	1,301,887	3,139,625	444,962	月次			
625,305	1,076,127	2,088,434	526,395	1,562,039	3,285,761	500,090	平成22年	11月		
528,644	808,986	1,730,517	452,828	1,277,689	3,409,360	394,262		12月		
543,684	866,534	1,588,897	437,702	1,151,195	2,584,227	386,581	平成23年	1月		
682,689	1,266,384	1,597,486	401,053	1,196,432	2,452,183	411,558		2月		
527,784	1,037,781	1,604,117	368,992	1,235,125	2,685,703	450,210		3月		
480,038	821,578	1,720,414	471,233	1,249,181	2,941,250	459,700		4月		
566,900	917,697	1,644,768	428,715	1,216,053	2,737,304	460,779		5月		
574,415	879,859	1,847,522	503,938	1,343,585	3,129,619	453,427		6月		
520,275	908,085	1,975,242	610,832	1,364,409	3,219,748	430,643		7月		
621,162	1,000,058	1,703,345	480,382	1,222,963	2,887,985	412,203		8月		
620,707	890,189	1,818,761	541,441	1,277,320	3,205,649	436,002		9月		
603,979	937,646	1,759,593	517,736	1,241,857	2,942,062	425,498		10月		
635,283	1,012,879	2,024,920	527,703	1,497,218	3,049,609	480,229		11月		
549,890	897,462	1,661,725	415,488	1,246,237	2,702,160	357,801	平成24年	12月		
558,507	979,986	1,525,450	384,676	1,140,774	2,576,759	362,609		1月		
816,521	1,486,466	1,790,584	462,376	1,328,208	3,082,770	419,087		2月		
604,957	1,361,553	1,707,129	432,577	1,274,552	2,841,570	435,932		3月		
567,053	952,037	1,732,571	471,556	1,261,015	3,010,153	437,443		4月		
600,662	1,071,892	1,657,126	429,863	1,227,262	2,854,987	424,345		5月		
586,270	1,048,800	1,785,160	498,252	1,286,909	3,143,068	426,549		6月		
524,913	1,002,985	1,993,969	628,163	1,365,806	3,044,883	406,146		7月		
610,506	1,047,742	1,711,025	476,699	1,234,326	3,022,077	391,586		8月	p	
597,026	1,020,757	1,758,967	516,217	1,242,751	2,943,577	410,883		9月	p	
618,343	1,000,959	1,723,828	496,723	1,227,104	2,834,651	405,154		10月	p	
									11月	p
-3.2	-3.0	-4.5	-4.2	-4.6	-6.3	-4.4	前年同月比（％）			
1.6	-5.9	-3.0	0.2	-4.1	-7.2	-4.0	平成23年	11月		
4.0	10.9	-4.0	-8.2	-2.5	-20.7	-9.2		12月		
2.7	13.1	-4.0	-12.1	-0.9	-0.3	-6.2	平成24年	1月		
19.6	17.4	12.1	15.3	11.0	25.7	1.8		2月		
14.6	31.2	6.4	17.2	3.2	5.8	-3.2		3月		
18.1	15.9	0.7	0.1	0.9	2.3	-4.8		4月		
6.0	16.8	0.8	0.3	0.9	4.3	-7.9		5月		
2.1	19.2	-3.4	-1.1	-4.2	0.4	-5.9		6月		
0.9	10.5	0.9	2.8	0.1	-5.4	-5.7		7月		
-1.7	4.8	0.5	-0.8	0.9	4.6	-5.0		8月		
-3.8	14.7	-3.3	-4.7	-2.7	-8.2	-5.8		9月	p	
2.4	6.8	-2.0	-4.1	-1.2	-3.7	-4.8		10月	p	
								11月	p	

第1-1表 産業別

年 月	79 その他の 生活関連 サービス業 1)		O 教育、 学習支援業 2)		P 医療、福祉		83 医療業		84 保健衛生 3)		85 社会保険・ 社会福祉・ 介護事業 4)	
	80 娯楽業			82 その他の教育、 学習支援業								
実数 (百万円)												
年計												
-	-	-	-	-	-	-	-	-	-	-	-	-
-	-	-	-	-	-	-	-	-	-	-	-	-
平成21年	9,076,098	26,846,004	3,692,708	3,692,708	42,189,024	32,160,184	642,346	9,386,493				
平成22年	8,460,871	25,400,034	3,512,742	3,512,742	42,902,236	32,653,609	720,920	9,527,707				
平成23年	7,384,515	22,659,093	3,618,297	3,618,297	42,394,648	31,580,093	730,979	10,083,575				
年度計												
-	-	-	-	-	-	-	-	-	-	-	-	-
-	-	-	-	-	-	-	-	-	-	-	-	-
平成21年度	8,844,933	26,959,382	3,659,639	3,659,639	42,481,390	32,312,103	667,839	9,501,448				
平成22年度	8,296,539	24,524,602	3,563,999	3,563,999	42,881,006	32,468,212	718,573	9,694,220				
平成23年度	7,507,797	22,504,633	3,580,332	3,580,332	43,147,580	32,377,328	749,762	10,020,491				
四半期計												
平成22年	7～9月期	2,304,349	6,466,230	925,303	925,303	10,783,624	8,199,066	191,347	2,393,211			
	10～12月期	2,297,832	6,108,256	890,855	890,855	10,981,229	8,359,045	185,145	2,437,039			
平成23年	1～3月期	1,680,199	5,573,171	904,458	904,458	10,458,901	7,786,251	156,733	2,515,917			
	4～6月期	1,641,321	5,352,246	866,709	866,709	10,501,086	7,806,489	184,921	2,509,677			
	7～9月期	1,999,051	5,942,029	928,318	928,318	10,608,549	7,889,709	194,306	2,524,534			
	10～12月期	2,063,945	5,791,647	918,812	918,812	10,826,112	8,097,644	195,020	2,533,448			
平成24年	1～3月期	1,803,480	5,418,711	866,493	866,493	11,211,833	8,583,486	175,515	2,452,832			
	4～6月期	1,833,377	5,575,613	858,539	858,539	11,181,595	8,453,517	194,486	2,533,591			
	7～9月期 p	1,995,291	5,951,492	882,840	882,840	11,172,384	8,429,071	202,897	2,540,416			
月次												
平成22年	11月	768,009	1,926,655	290,630	290,630	3,611,773	2,749,365	61,405	801,003			
	12月	736,961	2,048,710	309,787	309,787	3,738,631	2,852,288	59,811	826,532			
平成23年	1月	534,531	2,480,568	301,195	301,195	3,419,782	2,570,404	46,977	802,401			
	2月	566,793	1,630,853	297,279	297,279	3,330,559	2,497,203	51,041	782,316			
	3月	578,875	1,461,750	305,984	305,984	3,708,560	2,718,644	58,715	931,200			
	4月	503,679	1,731,814	285,530	285,530	3,463,799	2,568,800	58,982	836,017			
	5月	563,716	1,917,833	288,274	288,274	3,473,160	2,585,440	59,586	828,133			
	6月	573,926	1,702,599	292,905	292,905	3,564,128	2,652,249	66,352	845,527			
	7月	640,059	2,036,132	309,254	309,254	3,549,364	2,633,716	64,986	850,662			
	8月	717,682	2,071,423	321,355	321,355	3,574,478	2,670,606	62,547	841,325			
	9月	641,309	1,834,473	297,709	297,709	3,484,707	2,585,388	66,772	832,547			
	10月	705,315	2,064,333	303,499	303,499	3,583,667	2,670,845	66,463	846,359			
	11月	685,751	1,830,813	294,289	294,289	3,597,758	2,699,347	66,564	831,846			
	12月	672,879	1,896,501	321,024	321,024	3,644,687	2,727,452	61,993	855,242			
平成24年	1月	533,416	1,810,942	281,165	281,165	3,628,935	2,763,033	58,878	807,023			
	2月	588,952	1,625,199	287,988	287,988	3,647,653	2,799,818	55,625	792,209			
	3月	681,112	1,982,570	297,340	297,340	3,935,246	3,020,634	61,012	853,600			
	4月	574,668	1,830,970	295,689	295,689	3,663,814	2,771,775	61,748	830,291			
	5月	629,049	1,943,661	286,755	286,755	3,763,302	2,845,105	63,972	854,226			
	6月	629,660	1,800,983	276,094	276,094	3,754,478	2,836,637	68,766	849,074			
	7月	677,801	2,038,718	293,053	293,053	3,768,274	2,848,475	70,158	849,641			
	8月	691,747	1,946,990	312,047	312,047	3,754,658	2,837,457	64,623	852,578			
	9月 p	645,941	1,984,550	286,394	286,394	3,641,858	2,736,718	66,727	838,412			
	10月 p	702,932	1,829,762	292,092	292,092	3,893,998	2,953,032	70,691	870,275			
	11月 p	705,751	1,723,746	284,165	284,165	3,752,694	2,848,429	67,396	836,869			
前年同月比 (%)												
平成23年	11月	-10.7	-5.0	1.3	1.3	-0.4	-1.8	8.4	3.9			
	12月	-8.7	-7.4	3.6	3.6	-2.5	-4.4	3.6	3.5			
平成24年	1月	-0.2	-27.0	-6.7	-6.7	6.1	7.5	25.3	0.6			
	2月	3.9	-0.3	-3.1	-3.1	9.5	12.1	9.0	1.3			
	3月	17.7	35.6	-2.8	-2.8	6.1	11.1	3.9	-8.3			
	4月	14.1	5.7	3.6	3.6	5.8	7.9	4.7	-0.7			
	5月	11.6	1.3	-0.5	-0.5	8.4	10.0	7.4	3.2			
	6月	9.7	5.8	-5.7	-5.7	5.3	7.0	3.6	0.4			
	7月	5.9	0.1	-5.2	-5.2	6.2	8.2	8.0	-0.1			
	8月	-3.6	-6.0	-2.9	-2.9	5.0	6.2	3.3	1.3			
	9月 p	0.7	8.2	-3.8	-3.8	4.5	5.9	-0.1	0.7			
	10月 p	-0.3	-11.4	-3.8	-3.8	8.7	10.6	6.4	2.8			
	11月 p	2.9	-5.8	-3.4	-3.4	4.3	5.5	1.2	0.6			

※ 調査票の回収ができていない事業所のうち、東日本大震災による被害が甚大な浸水地域等で事業活動の継続が確認されていない事業所及び東京電力福島第一原子力発電所周辺の一部地域を所在地とする事業所について  
 ・平成23年3月分は、営業日換算（「前年3月値」又は「当年2月値に前年3月の伸び率を乗じた値」の31分の11）して集計を行った。  
 ・平成23年4月分以降は、不明として集計に含めていない。

注1) 「家事サービス業」を除く。

注2) 「学校教育」を除く。

注3) 「保健所」を除く。

注4) 「福祉事務所」を除く。

注5) 「政治・経済・文化団体」、「宗教」及び「外国公務」を除く。

売上高（収入額）時系列表（続き）

産業（N ～ R）

（単位 百万円，％）

R サービス業* 5)	R						年 月
	88 廃棄物処理業	89 自動車整備業	90 機械等修理業 (別掲を除く)	91 職業紹介・ 労働者派遣業	92 その他の 事業サービス業	95 その他の サービス業	
-	-	-	-	-	-	-	実数（百万円）
-	-	-	-	-	-	-	年計
29,155,791	4,191,132	2,685,103	4,001,692	4,077,212	13,731,399	469,254	平成21年
28,709,925	4,214,079	2,906,426	3,910,502	4,170,823	13,043,838	464,256	平成22年
27,816,831	4,463,791	2,778,780	3,792,476	4,475,428	11,963,971	342,386	平成23年
-	-	-	-	-	-	-	年度計
-	-	-	-	-	-	-	-
28,934,209	4,130,452	2,758,103	3,991,972	4,023,510	13,544,495	485,678	平成21年度
28,251,267	4,274,950	2,863,511	3,837,449	4,229,755	12,614,199	431,403	平成22年度
27,979,280	4,515,414	2,775,916	3,822,726	4,464,521	12,054,976	345,726	平成23年度
-	-	-	-	-	-	-	四半期計
7,177,541	1,052,321	764,009	992,924	1,085,724	3,167,909	114,654	平成22年 7～9月期
7,192,875	1,068,297	703,153	961,843	1,102,300	3,235,237	122,045	10～12月期
6,794,356	1,098,914	682,578	972,940	1,016,446	2,942,883	80,594	平成23年 1～3月期
6,609,437	1,059,812	663,225	901,238	1,097,639	2,803,098	84,425	4～6月期
7,111,411	1,148,702	709,771	958,889	1,160,848	3,049,089	84,111	7～9月期
7,301,628	1,156,362	723,205	959,409	1,200,494	3,168,901	93,256	10～12月期
6,956,805	1,150,538	679,715	1,003,190	1,005,540	3,033,889	83,934	平成24年 1～3月期
6,699,594	1,166,095	660,869	901,451	1,049,344	2,832,734	89,100	4～6月期
6,832,894	1,146,555	661,578	968,188	1,090,326	2,879,874	86,373	7～9月期 p
-	-	-	-	-	-	-	月次
2,387,387	344,854	232,348	311,248	370,718	1,088,698	39,521	平成22年 11月
2,472,397	370,855	236,698	338,933	365,466	1,120,181	40,263	12月
2,046,166	342,364	199,307	266,168	323,550	886,112	28,665	平成23年 1月
2,175,996	368,063	227,093	311,725	335,424	908,380	25,311	2月
2,572,194	388,488	256,179	395,047	357,471	1,148,391	26,619	3月
2,129,159	364,255	213,675	281,760	348,851	889,917	30,701	4月
2,124,444	335,196	215,497	282,336	350,404	914,233	26,778	5月
2,355,833	360,361	234,053	337,142	398,384	998,948	26,945	6月
2,328,689	367,438	236,473	313,227	389,574	992,511	29,466	7月
2,354,508	382,563	230,017	304,949	384,352	1,026,602	26,024	8月
2,428,213	398,701	243,281	340,713	386,922	1,029,976	28,621	9月
2,356,571	386,298	237,791	301,092	398,419	999,363	33,608	10月
2,425,423	381,960	234,656	321,443	401,299	1,056,555	29,509	11月
2,519,634	388,104	250,758	336,874	400,776	1,112,982	30,139	12月
2,094,078	359,845	195,776	279,286	306,528	924,132	28,512	平成24年 1月
2,206,181	366,123	222,520	292,059	335,594	963,208	26,677	2月
2,656,546	424,570	261,419	431,846	363,418	1,146,548	28,746	3月
2,203,474	407,004	221,068	283,881	338,883	920,224	32,414	4月
2,194,572	381,495	212,335	293,243	346,551	933,046	27,903	5月
2,301,548	377,596	227,466	324,326	363,911	979,464	28,784	6月
2,298,413	382,155	229,197	318,439	373,101	965,212	30,310	7月
2,223,976	367,614	212,801	315,042	357,803	943,337	27,379	8月
2,322,624	394,190	221,080	340,378	361,979	976,142	28,855	9月 p
2,285,247	398,985	219,142	303,812	374,906	956,332	32,069	10月 p
2,265,709	377,048	219,784	311,817	372,174	956,076	28,811	11月 p
-	-	-	-	-	-	-	前年同月比（％）
1.6	10.8	1.0	3.3	8.2	-3.0	-25.3	平成23年 11月
1.9	4.7	5.9	-0.6	9.7	-0.6	-25.1	12月
2.3	5.1	-1.8	4.9	-5.3	4.3	-0.5	平成24年 1月
1.4	-0.5	-2.0	-6.3	0.1	6.0	5.4	2月
3.3	9.3	2.0	9.3	1.7	-0.2	8.0	3月
3.5	11.7	3.5	0.8	-2.9	3.4	5.6	4月
3.3	13.8	-1.5	3.9	-1.1	2.1	4.2	5月
-2.3	4.8	-2.8	-3.8	-8.7	-2.0	6.8	6月
-1.3	4.0	-3.1	1.7	-4.2	-2.8	2.9	7月
-5.5	-3.9	-7.5	3.3	-6.9	-8.1	5.2	8月
-4.3	-1.1	-9.1	-0.1	-6.4	-5.2	0.8	9月 p
-3.0	3.3	-7.8	0.9	-5.9	-4.3	-4.6	10月 p
-6.6	-1.3	-6.3	-3.0	-7.3	-9.5	-2.4	11月 p

第1-2表 産業別

年 月	サービス産業計	G					インターネット 附随サービス業	41 映像・音声・ 文字情報制作業
		情報通信業	37 通信業	38 放送業	39 情報サービス業	40		
実数(人)								
年平均	-	-	-	-	-	-	-	-
平成21年	26,385,808	1,680,843	220,369	77,037	1,055,494	52,188	275,755	
平成22年	26,126,050	1,620,785	201,437	79,034	1,017,361	52,121	270,833	
平成23年	25,474,675	1,596,569	181,047	79,086	1,023,955	54,850	257,632	
年度平均	-	-	-	-	-	-	-	
平成21年度	26,405,812	1,662,737	216,017	76,840	1,041,849	51,738	276,294	
平成22年度	25,985,157	1,618,076	195,816	79,756	1,023,142	53,118	266,245	
平成23年度	25,337,001	1,593,211	183,991	78,232	1,014,699	55,225	261,063	
四半期平均								
平成22年 7～9月期	26,198,592	1,623,603	198,714	80,416	1,022,695	52,430	269,350	
10～12月期	26,188,879	1,625,115	201,817	79,871	1,022,201	53,855	267,370	
平成23年 1～3月期	25,422,754	1,597,777	181,721	79,198	1,024,803	54,134	257,921	
4～6月期	25,433,336	1,610,392	180,740	80,263	1,036,135	54,969	258,286	
7～9月期	25,521,362	1,593,449	179,543	78,959	1,022,078	54,851	258,017	
10～12月期	25,521,247	1,584,660	182,186	77,922	1,012,803	55,444	256,304	
平成24年 1～3月期	24,872,057	1,584,344	193,498	75,785	987,781	55,635	271,645	
4～6月期	25,096,997	1,601,870	196,666	76,973	999,128	57,288	271,815	
7～9月期 p	25,190,082	1,591,898	195,353	76,350	992,372	57,410	270,414	
月次								
平成22年 11月	26,186,224	1,623,306	200,187	79,852	1,021,884	53,899	267,483	
12月	26,208,676	1,628,937	206,753	79,894	1,021,917	53,958	266,415	
平成23年 1月	25,437,638	1,591,801	179,703	78,309	1,022,876	51,966	258,946	
2月	25,427,155	1,600,130	182,767	79,319	1,024,501	55,459	258,083	
3月	25,403,467	1,601,401	182,692	79,967	1,027,032	54,978	256,733	
4月	25,428,883	1,613,821	180,494	80,321	1,040,661	55,012	257,333	
5月	25,411,683	1,609,792	180,195	80,433	1,034,225	54,993	259,947	
6月	25,459,443	1,607,563	181,530	80,036	1,033,519	54,902	257,577	
7月	25,521,674	1,600,596	180,455	79,594	1,027,580	54,987	257,982	
8月	25,535,541	1,593,619	180,115	79,255	1,020,642	54,877	258,731	
9月	25,506,872	1,586,872	178,058	78,030	1,018,013	54,690	257,340	
10月	25,510,798	1,582,406	178,080	78,054	1,014,670	54,720	256,882	
11月	25,508,642	1,580,343	178,911	77,897	1,012,793	55,420	255,323	
12月	25,544,301	1,591,230	189,567	77,817	1,010,946	56,192	256,709	
平成24年 1月	24,840,761	1,585,964	196,757	75,604	987,595	54,176	271,832	
2月	24,836,261	1,581,820	191,290	75,895	987,117	56,237	271,280	
3月	24,939,148	1,585,249	192,448	75,855	988,629	56,492	271,825	
4月	25,069,209	1,602,692	197,245	75,690	1,000,386	56,990	272,381	
5月	25,113,928	1,602,698	196,572	78,041	997,976	57,474	272,636	
6月	25,107,854	1,600,219	196,182	77,187	999,023	57,399	270,428	
7月	25,223,595	1,594,954	195,276	77,151	994,092	57,306	271,129	
8月	25,251,409	1,596,686	196,237	77,020	996,044	57,829	269,557	
9月 p	25,164,305	1,592,656	196,065	76,839	993,595	57,435	268,723	
10月 p	25,219,933	1,591,984	194,064	76,864	992,718	57,457	270,881	
11月 p	25,256,376	1,597,934	196,373	77,050	994,671	57,300	272,541	
前年同月比(%)								
平成23年 11月	-2.6	-2.6	-10.6	-2.4	-0.9	2.8	-4.5	
12月	-2.5	-2.3	-8.3	-2.6	-1.1	4.1	-3.6	
平成24年 1月	-2.3	-0.4	9.5	-3.5	-3.4	4.3	5.0	
2月	-2.3	-1.1	4.7	-4.3	-3.6	1.4	5.1	
3月	-1.8	-1.0	5.3	-5.1	-3.7	2.8	5.9	
4月	-1.4	-0.7	9.3	-5.8	-3.9	3.6	5.8	
5月	-1.2	-0.4	9.1	-3.0	-3.5	4.5	4.9	
6月	-1.4	-0.5	8.1	-3.6	-3.3	4.5	5.0	
7月	-1.2	-0.4	8.2	-3.1	-3.3	4.2	5.1	
8月	-1.1	0.2	9.0	-2.8	-2.4	5.4	4.2	
9月 p	-1.3	0.4	10.1	-1.5	-2.4	5.0	4.4	
10月 p	-1.1	0.6	9.0	-1.5	-2.2	5.0	5.4	
11月 p	-1.0	1.1	9.8	-1.1	-1.8	3.4	6.7	

※ 調査票の回収ができていない事業所のうち、東日本大震災による被害が甚大な浸水地域等で事業活動の継続が確認されていない事業所及び東京電力福島第一原子力発電所周辺の一部地域を所在地とする事業所について平成23年4月分以降は、不明として集計に含めていない。



事業従事者数時系列表

サービス産業計、産業（G ～ H）  
（単位 人、％）

H 運輸業、郵便業	42 鉄道業	43 道路旅客運送業	44 道路貨物運送業	45 水運業	47 倉庫業	48 運輸に附帯するサービス業	年 月
-	-	-	-	-	-	-	実数（人）
-	-	-	-	-	-	-	年平均
3,354,825	212,396	628,372	1,754,418	62,980	213,743	396,811	平成21年
3,281,280	210,943	601,449	1,690,975	58,724	215,824	415,401	平成22年
3,198,104	213,005	579,173	1,689,620	49,789	207,553	374,315	平成23年
-	-	-	-	-	-	-	年度平均
-	-	-	-	-	-	-	-
3,351,059	212,358	623,987	1,753,708	62,060	215,115	397,938	平成21年度
3,258,405	212,124	595,516	1,687,319	56,817	213,225	406,223	平成22年度
3,148,763	212,053	572,793	1,655,078	51,079	204,625	368,763	平成23年度
-	-	-	-	-	-	-	四半期平均
3,265,394	206,994	599,385	1,676,377	60,561	215,884	420,181	平成22年 7～9月期
3,284,838	210,626	595,848	1,694,053	58,375	215,479	417,423	10～12月期
3,213,874	223,240	582,817	1,698,117	49,775	206,074	370,076	平成23年 1～3月期
3,193,165	208,045	579,855	1,695,536	49,511	206,867	371,491	4～6月期
3,181,855	208,287	577,101	1,678,495	50,137	207,686	376,837	7～9月期
3,203,524	212,448	576,918	1,686,332	49,734	209,586	378,855	10～12月期
3,016,510	219,434	557,298	1,559,949	54,934	194,361	347,870	平成24年 1～3月期
3,020,150	209,118	556,965	1,564,412	57,361	199,966	352,230	4～6月期
3,009,634	207,930	555,658	1,556,560	58,149	199,308	351,901	7～9月期 p
-	-	-	-	-	-	-	月次
3,293,804	206,186	595,863	1,708,962	59,692	215,100	418,457	平成22年 11月
3,327,137	219,338	593,874	1,719,848	55,570	215,159	418,518	12月
3,194,057	225,778	585,075	1,674,995	50,347	203,338	367,814	平成23年 1月
3,222,864	225,809	582,726	1,705,563	49,526	205,905	370,157	2月
3,224,702	218,134	580,649	1,713,793	49,451	208,978	372,256	3月
3,205,351	209,039	580,058	1,707,332	49,190	208,179	370,275	4月
3,179,985	207,672	580,521	1,684,321	49,695	206,048	370,648	5月
3,194,158	207,423	578,988	1,694,956	49,648	206,373	373,549	6月
3,177,818	208,303	577,864	1,674,507	50,024	206,144	377,108	7月
3,179,343	208,587	577,440	1,675,425	50,549	207,996	375,958	8月
3,188,404	207,970	575,999	1,685,555	49,837	208,919	377,447	9月
3,183,985	208,570	577,076	1,678,737	49,912	207,300	380,132	10月
3,205,548	208,573	576,791	1,695,365	49,866	209,893	378,996	11月
3,221,039	220,201	576,888	1,684,893	49,425	211,566	377,436	12月
3,000,056	219,943	557,996	1,541,414	55,125	192,829	348,427	平成24年 1月
3,008,850	219,728	556,956	1,555,789	54,835	193,724	345,761	2月
3,040,624	218,632	556,943	1,582,645	54,843	196,529	349,421	3月
3,020,451	211,458	556,183	1,561,876	56,716	200,948	353,650	4月
3,017,292	208,198	557,680	1,561,537	58,043	200,925	351,474	5月
3,022,706	207,699	557,033	1,569,824	57,325	198,024	351,567	6月
3,015,313	208,145	557,673	1,558,632	57,883	199,627	352,510	7月
3,007,435	208,394	555,983	1,552,955	58,584	200,228	351,608	8月
3,006,962	207,487	555,840	1,555,680	58,231	198,660	351,477	9月 p
3,010,172	207,518	557,051	1,558,863	57,001	198,386	352,319	10月 p
3,009,370	207,785	554,561	1,559,761	55,961	199,692	349,051	11月 p
-2.7	1.2	-3.2	-0.8	-16.5	-2.4	-9.4	前年同月比（％）
-3.2	0.4	-2.9	-2.0	-11.1	-1.7	-9.8	平成23年 11月
-6.1	-2.6	-4.6	-8.0	9.5	-5.2	-5.3	12月
-6.6	-2.7	-4.4	-8.8	10.7	-5.9	-6.6	平成24年 1月
-5.7	0.2	-4.1	-7.7	10.9	-6.0	-6.1	2月
-5.8	1.2	-4.1	-8.5	15.3	-3.5	-4.5	3月
-5.1	0.3	-3.9	-7.3	16.8	-2.5	-5.2	4月
-5.4	0.1	-3.8	-7.4	15.5	-4.0	-5.9	5月
-5.1	-0.1	-3.5	-6.9	15.7	-3.2	-6.5	6月
-5.4	-0.1	-3.7	-7.3	15.9	-3.7	-6.5	7月
-5.7	-0.2	-3.5	-7.7	16.8	-4.9	-6.9	8月
-5.5	-0.5	-3.5	-7.1	14.2	-4.3	-7.3	9月 p
-6.1	-0.4	-3.9	-8.0	12.2	-4.9	-7.9	10月 p
							11月 p

第1-2表 産業別

年 月	K 不動産業、 物品賃貸業				L 学術研究、 専門・技術 サービス業		
	68 不動産取引業	69 不動産賃貸業・ 管理業	70 物品賃貸業		71 学術・開発 研究機関	72 専門サービス業*	
実数(人)							
年平均							
-	-	-	-	-	-	-	-
平成21年	1,381,721	343,089	715,077	323,555	1,877,328	332,305	646,096
平成22年	1,335,738	331,540	692,546	311,652	1,844,779	319,849	623,849
平成23年	1,277,674	309,010	668,914	299,750	1,822,969	316,904	616,415
年度平均							
-	-	-	-	-	-	-	-
平成21年度	1,378,402	342,045	715,212	321,145	1,871,482	329,688	641,644
平成22年度	1,315,799	323,970	682,532	309,297	1,836,870	318,971	620,653
平成23年度	1,282,937	312,938	670,782	299,218	1,818,272	315,986	617,328
四半期平均							
平成22年							
7～9月期	1,332,566	329,150	692,062	311,354	1,843,624	319,833	624,587
10～12月期	1,335,677	329,524	693,091	313,062	1,854,300	322,208	620,379
平成23年							
1～3月期	1,260,585	304,141	655,020	301,424	1,811,899	316,223	612,014
4～6月期	1,278,631	310,170	670,667	297,793	1,815,130	313,117	616,392
7～9月期	1,284,578	310,806	675,305	298,467	1,827,526	318,839	618,284
10～12月期	1,286,901	310,923	674,662	301,316	1,837,322	319,438	618,970
平成24年							
1～3月期	1,281,637	319,850	662,492	299,294	1,793,108	312,549	615,667
4～6月期	1,292,422	325,848	666,126	300,449	1,793,431	315,201	616,305
7～9月期 p	1,299,417	326,321	670,886	302,209	1,803,466	318,270	620,396
月次							
平成22年							
11月	1,334,097	329,480	692,447	312,170	1,856,150	322,631	619,518
12月	1,334,823	329,689	690,294	314,840	1,851,375	321,755	620,197
平成23年							
1月	1,254,664	299,184	654,212	301,268	1,808,332	318,496	606,115
2月	1,262,059	306,285	654,037	301,737	1,817,920	317,657	615,497
3月	1,265,031	306,954	656,812	301,265	1,809,446	312,514	614,431
4月	1,268,324	307,661	662,605	298,059	1,804,688	309,403	613,831
5月	1,281,060	311,890	671,183	297,986	1,817,317	313,963	617,357
6月	1,286,509	310,960	678,214	297,335	1,823,386	315,984	617,987
7月	1,283,830	311,613	674,139	298,078	1,821,259	318,273	616,423
8月	1,285,759	310,339	676,992	298,429	1,828,496	319,354	617,193
9月	1,284,145	310,467	674,785	298,893	1,832,822	318,891	621,235
10月	1,285,949	310,913	674,657	300,378	1,838,461	319,995	620,532
11月	1,286,562	310,489	674,766	301,306	1,839,495	319,603	619,133
12月	1,288,192	311,366	674,562	302,264	1,834,011	318,717	617,247
平成24年							
1月	1,279,911	318,468	661,649	299,794	1,791,338	312,969	610,489
2月	1,279,198	320,002	659,914	299,282	1,795,668	313,652	618,410
3月	1,285,803	321,082	665,914	298,808	1,792,319	311,028	618,103
4月	1,291,140	325,146	666,434	299,561	1,791,846	313,545	616,726
5月	1,292,907	326,713	665,130	301,064	1,792,784	315,567	615,967
6月	1,293,219	325,684	666,813	300,721	1,795,663	316,489	616,223
7月	1,297,184	327,297	669,087	300,800	1,804,183	317,648	622,328
8月	1,302,280	328,157	670,824	303,299	1,801,018	318,695	619,516
9月 p	1,300,952	326,904	672,281	301,768	1,806,224	318,338	621,543
10月 p	1,305,638	327,351	675,869	302,419	1,807,554	318,604	622,442
11月 p	1,306,813	327,332	675,348	304,133	1,813,673	319,677	625,506
前年同月比(%)							
平成23年							
11月	-3.6	-5.8	-2.6	-3.5	-0.9	-0.9	-0.1
12月	-3.5	-5.6	-2.3	-4.0	-0.9	-0.9	-0.5
平成24年							
1月	2.0	6.4	1.1	-0.5	-0.9	-1.7	0.7
2月	1.4	4.5	0.9	-0.8	-1.2	-1.3	0.5
3月	1.6	4.6	1.4	-0.8	-0.9	-0.5	0.6
4月	1.8	5.7	0.6	0.5	-0.7	1.3	0.5
5月	0.9	4.8	-0.9	1.0	-1.3	0.5	-0.2
6月	0.5	4.7	-1.7	1.1	-1.5	0.2	-0.3
7月	1.0	5.0	-0.7	0.9	-0.9	-0.2	1.0
8月	1.3	5.7	-0.9	1.6	-1.5	-0.2	0.4
9月 p	1.3	5.3	-0.4	1.0	-1.5	-0.2	0.0
10月 p	1.5	5.3	0.2	0.7	-1.7	-0.4	0.3
11月 p	1.6	5.4	0.1	0.9	-1.4	0.0	1.0

※ 調査票の回収ができていない事業所のうち、東日本大震災による被害が甚大な浸水地域等で事業活動の継続が確認されていない事業所及び東京電力福島第一原子力発電所周辺の一部地域を所在地とする事業所について平成23年4月分以降は、不明として集計に含めていない。

注1) 「持ち帰り・配達飲食サービス業」を除く。

事業従事者数時系列表（続き）

産業（K ～ N）

（単位 人，%）

73 広告業	74 技術サービス業*	M 宿泊業、 飲食サービス業 1)			75 宿泊業	76 飲食店	N 生活関連 サービス業、 娯楽業		78 洗濯・理容・ 美容・浴場業	年 月
-	-	-	-	-	-	-	-	-	-	実数（人）
-	-	-	-	-	-	-	-	-	-	年平均
144,738	754,188	4,990,581	857,971	4,132,611	2,778,900	1,251,829	平成21年度			
148,797	752,285	4,945,185	865,863	4,079,321	2,777,858	1,252,019	平成22年度			
142,817	746,833	4,780,509	797,081	3,983,428	2,662,842	1,210,453	平成23年度			
-	-	-	-	-	-	-	年度平均			
-	-	-	-	-	-	-	-	-	-	
145,374	754,777	5,005,375	866,885	4,138,490	2,780,657	1,255,385	平成21年度			
148,085	749,160	4,917,845	848,536	4,069,309	2,765,594	1,248,242	平成22年度			
141,667	743,290	4,714,200	781,766	3,932,434	2,636,783	1,206,119	平成23年度			
							四半期平均			
149,406	749,797	4,979,191	874,145	4,105,046	2,813,405	1,256,638	平成22年	7～9月期		
150,377	761,335	4,942,093	860,216	4,081,877	2,794,236	1,266,249	平成22年	10～12月期		
142,148	741,515	4,813,431	794,268	4,019,164	2,665,553	1,217,720	平成23年	1～3月期		
143,042	742,580	4,736,770	790,917	3,945,853	2,669,614	1,215,061	平成23年	4～6月期		
143,380	747,023	4,788,416	810,640	3,977,777	2,670,080	1,205,688	平成23年	7～9月期		
142,700	756,213	4,783,417	792,497	3,990,920	2,646,123	1,203,345	平成23年	10～12月期		
137,547	727,345	4,548,197	733,008	3,815,189	2,561,315	1,200,381	平成24年	1～3月期		
137,436	724,490	4,610,571	769,807	3,840,764	2,600,766	1,216,745	平成24年	4～6月期		
136,828	727,973	4,658,709	798,430	3,860,278	2,601,324	1,213,357	平成24年	7～9月期 p		
							月次			
150,511	763,491	4,926,105	857,842	4,068,264	2,792,793	1,263,216	平成22年	11月		
150,084	759,340	4,953,575	858,365	4,095,211	2,770,313	1,260,848	平成22年	12月		
142,309	741,413	4,873,085	807,240	4,065,845	2,669,943	1,215,380	平成23年	1月		
142,023	742,743	4,798,431	787,138	4,011,293	2,669,923	1,221,721	平成23年	2月		
142,112	740,389	4,768,778	788,426	3,980,352	2,656,793	1,216,057	平成23年	3月		
142,414	739,040	4,736,021	791,450	3,944,571	2,668,483	1,218,204	平成23年	4月		
143,566	742,432	4,729,926	794,620	3,935,306	2,677,778	1,216,590	平成23年	5月		
143,147	746,268	4,744,362	786,681	3,957,681	2,662,581	1,210,389	平成23年	6月		
142,835	743,729	4,791,313	808,324	3,982,989	2,680,427	1,208,450	平成23年	7月		
143,799	748,149	4,800,901	822,969	3,977,932	2,667,199	1,205,194	平成23年	8月		
143,506	749,191	4,773,035	800,626	3,972,409	2,662,616	1,203,420	平成23年	9月		
143,058	754,877	4,792,418	799,872	3,992,547	2,653,202	1,200,878	平成23年	10月		
143,059	757,700	4,769,709	793,701	3,976,008	2,646,820	1,204,399	平成23年	11月		
141,983	756,063	4,788,124	783,919	4,004,206	2,638,346	1,204,759	平成23年	12月		
137,200	730,680	4,570,037	731,187	3,838,850	2,547,874	1,193,564	平成24年	1月		
137,407	726,199	4,524,234	728,205	3,796,029	2,557,452	1,203,291	平成24年	2月		
138,034	725,155	4,550,321	739,634	3,810,687	2,578,618	1,204,289	平成24年	3月		
137,865	723,711	4,597,785	766,970	3,830,815	2,598,418	1,215,412	平成24年	4月		
137,596	723,654	4,621,531	768,861	3,852,670	2,601,958	1,217,414	平成24年	5月		
136,846	726,105	4,612,395	773,590	3,838,805	2,601,922	1,217,410	平成24年	6月		
136,827	727,381	4,675,822	801,936	3,873,886	2,609,921	1,216,760	平成24年	7月		
137,151	725,657	4,706,370	809,396	3,896,974	2,608,798	1,212,559	平成24年	8月		
136,905	729,438	4,638,816	780,523	3,858,293	2,592,119	1,209,575	平成24年	9月 p		
136,594	729,914	4,676,296	775,470	3,900,826	2,594,523	1,212,807	平成24年	10月 p		
136,569	731,920	4,699,768	768,370	3,931,398	2,599,735	1,217,757	平成24年	11月 p		
							前年同月比（%）			
-5.0	-0.8	-3.2	-7.5	-2.3	-5.2	-4.7	平成23年	11月		
-5.4	-0.4	-3.3	-8.7	-2.2	-4.8	-4.4	平成23年	12月		
-3.6	-1.4	-6.2	-9.4	-5.6	-4.6	-1.8	平成24年	1月		
-3.3	-2.2	-5.7	-7.5	-5.4	-4.2	-1.5	平成24年	2月		
-2.9	-2.1	-4.6	-6.2	-4.3	-2.9	-1.0	平成24年	3月		
-3.2	-2.1	-2.9	-3.1	-2.9	-2.6	-0.2	平成24年	4月		
-4.2	-2.5	-2.3	-3.2	-2.1	-2.8	0.1	平成24年	5月		
-4.4	-2.7	-2.8	-1.7	-3.0	-2.3	0.6	平成24年	6月		
-4.2	-2.2	-2.4	-0.8	-2.7	-2.6	0.7	平成24年	7月		
-4.6	-3.0	-2.0	-1.6	-2.0	-2.2	0.6	平成24年	8月		
-4.6	-2.6	-2.8	-2.5	-2.9	-2.6	0.5	平成24年	9月 p		
-4.5	-3.3	-2.4	-3.1	-2.3	-2.2	1.0	平成24年	10月 p		
-4.5	-3.4	-1.5	-3.2	-1.1	-1.8	1.1	平成24年	11月 p		

第1-2表 産業別

年 月	O		P		医療、福祉	83 医療業	84 保健衛生 3)	85 社会保険・ 社会福祉・ 介護事業 4)
	79 その他の 生活関連 サービス業 1)	80 娯楽業	教育, 学習支援業 2)	82 その他の教育, 学習支援業				
実数 (人)								
年平均	-	-	-	-	-	-	-	-
平成21年	461,700	1,065,372	1,013,637	1,013,637	6,288,385	3,619,189	90,152	2,579,043
平成22年	454,510	1,071,329	977,206	977,206	6,433,349	3,714,981	93,829	2,624,539
平成23年	434,390	1,017,999	932,328	932,328	6,442,372	3,728,424	94,689	2,619,259
年度平均	-	-	-	-	-	-	-	-
平成21年度	459,953	1,065,319	1,016,683	1,016,683	6,340,097	3,655,089	91,497	2,593,511
平成22年度	450,814	1,066,538	964,966	964,966	6,441,201	3,721,521	93,861	2,625,819
平成23年度	432,431	998,233	925,439	925,439	6,457,695	3,756,209	93,747	2,607,739
四半期平均								
平成22年 7～9月期	456,021	1,100,746	976,534	976,534	6,459,508	3,728,960	94,554	2,635,995
10～12月期	454,999	1,072,988	965,345	965,345	6,477,804	3,735,439	94,918	2,647,448
平成23年 1～3月期	436,424	1,011,409	936,718	936,718	6,378,719	3,696,265	90,851	2,591,603
4～6月期	431,783	1,022,771	924,309	924,309	6,447,973	3,739,891	95,999	2,612,084
7～9月期	433,813	1,030,579	937,864	937,864	6,469,823	3,740,918	95,439	2,633,466
10～12月期	435,539	1,007,239	930,422	930,422	6,472,972	3,736,622	96,466	2,639,883
平成24年 1～3月期	428,588	932,345	909,161	909,161	6,440,011	3,807,404	87,085	2,545,522
4～6月期	431,112	952,909	916,054	916,054	6,510,779	3,859,698	89,885	2,561,196
7～9月期 p	434,560	953,406	924,147	924,147	6,543,092	3,859,634	90,367	2,593,091
月次								
平成22年 11月	455,237	1,074,341	964,661	964,661	6,483,455	3,734,493	95,117	2,653,844
12月	452,990	1,056,475	965,026	965,026	6,470,774	3,729,992	93,625	2,647,158
平成23年 1月	437,051	1,017,511	933,950	933,950	6,378,913	3,698,939	90,979	2,588,995
2月	436,244	1,011,958	936,370	936,370	6,387,831	3,694,114	90,707	2,603,010
3月	435,977	1,004,758	939,834	939,834	6,369,413	3,695,743	90,868	2,582,802
4月	429,830	1,020,449	924,449	924,449	6,457,506	3,749,275	95,204	2,613,027
5月	432,703	1,028,485	920,801	920,801	6,435,081	3,732,967	95,371	2,606,743
6月	432,815	1,019,377	927,678	927,678	6,451,333	3,737,430	97,422	2,616,482
7月	436,911	1,035,066	930,934	930,934	6,467,442	3,737,708	96,065	2,633,670
8月	433,754	1,028,251	941,561	941,561	6,470,950	3,744,016	94,487	2,632,447
9月	430,775	1,028,420	941,097	941,097	6,471,076	3,741,029	95,767	2,634,280
10月	434,251	1,018,073	930,201	930,201	6,474,901	3,736,391	97,535	2,640,976
11月	433,830	1,008,591	928,821	928,821	6,471,607	3,734,901	97,317	2,639,389
12月	438,534	995,053	932,244	932,244	6,472,407	3,738,575	94,547	2,639,284
平成24年 1月	427,263	927,047	910,535	910,535	6,436,380	3,808,885	87,752	2,539,743
2月	426,483	927,678	911,102	911,102	6,440,981	3,808,341	86,694	2,545,946
3月	432,019	942,311	905,847	905,847	6,442,671	3,804,986	86,808	2,550,878
4月	430,281	952,726	917,110	917,110	6,501,241	3,860,160	88,826	2,552,255
5月	429,072	955,473	916,134	916,134	6,518,350	3,861,844	90,133	2,566,373
6月	433,983	950,529	914,919	914,919	6,512,747	3,857,090	90,696	2,564,961
7月	433,900	959,261	923,024	923,024	6,543,654	3,861,145	90,767	2,591,742
8月	436,674	959,564	928,550	928,550	6,542,975	3,855,529	90,065	2,597,382
9月 p	434,388	948,156	925,219	925,219	6,548,359	3,865,196	90,384	2,592,779
10月 p	434,781	946,935	923,475	923,475	6,558,757	3,868,408	90,664	2,599,686
11月 p	437,490	944,488	920,059	920,059	6,560,722	3,869,871	90,410	2,600,441
前年同月比 (%)								
平成23年 11月	-4.7	-6.1	-3.7	-3.7	-0.2	0.0	2.3	-0.5
12月	-3.2	-5.8	-3.4	-3.4	0.0	0.2	1.0	-0.3
平成24年 1月	-2.2	-8.9	-2.5	-2.5	0.9	3.0	-3.5	-1.9
2月	-2.2	-8.3	-2.7	-2.7	0.8	3.1	-4.4	-2.2
3月	-0.9	-6.2	-3.6	-3.6	1.2	3.0	-4.5	-1.2
4月	0.1	-6.6	-0.8	-0.8	0.7	3.0	-6.7	-2.3
5月	-0.8	-7.1	-0.5	-0.5	1.3	3.5	-5.5	-1.5
6月	0.3	-6.8	-1.4	-1.4	1.0	3.2	-6.9	-2.0
7月	-0.7	-7.3	-0.8	-0.8	1.2	3.3	-5.5	-1.6
8月	0.7	-6.7	-1.4	-1.4	1.1	3.0	-4.7	-1.3
9月 p	0.8	-7.8	-1.7	-1.7	1.2	3.3	-5.6	-1.6
10月 p	0.1	-7.0	-0.7	-0.7	1.3	3.5	-7.0	-1.6
11月 p	0.8	-6.4	-0.9	-0.9	1.4	3.6	-7.1	-1.5

※ 調査票の回収ができていない事業所のうち、東日本大震災による被害が甚大な浸水地域等で事業活動の継続が確認されていない事業所及び東京電力福島第一原子力発電所周辺の一部地域を所在地とする事業所について平成23年4月分以降は、不明として集計に含めていない。

注1) 「家事サービス業」を除く。

注2) 「学校教育」を除く。

注3) 「保健所」を除く。

注4) 「福祉事務所」を除く。

注5) 「政治・経済・文化団体」、「宗教」及び「外国公務」を除く。

事業従事者数時系列表（続き）

産業（N ～ R）

（単位 人，%）

R サービス業* 5)							年 月
	88 廃棄物処理業	89 自動車整備業	90 機械等修理業 (別掲を除く)	91 職業紹介・ 労働者派遣業	92 その他の 事業サービス業	95 その他の サービス業	
-	-	-	-	-	-	-	実数(人)
-	-	-	-	-	-	-	年平均
3,019,588	358,492	318,660	287,398	251,183	1,721,521	82,334	平成21年
2,909,870	349,130	320,371	277,693	231,791	1,643,831	87,054	平成22年
2,761,307	339,917	315,738	266,932	183,900	1,574,472	80,346	平成23年
-	-	-	-	-	-	-	年度平均
-	-	-	-	-	-	-	-
2,999,318	356,420	321,213	283,487	244,898	1,709,478	83,824	平成21年度
2,866,401	346,050	318,951	277,262	218,945	1,619,254	85,938	平成22年度
2,759,701	336,733	312,325	262,969	182,603	1,585,605	79,466	平成23年度
-	-	-	-	-	-	-	四半期平均
2,904,767	347,154	319,895	280,924	230,235	1,639,298	87,261	平成22年 7～9月期
2,909,472	347,739	318,982	280,022	227,701	1,647,414	87,613	10～12月期
2,744,196	337,916	315,610	267,887	188,118	1,552,958	81,706	平成23年 1～3月期
2,757,352	339,311	315,876	269,906	182,368	1,570,103	79,787	4～6月期
2,767,772	339,405	317,131	265,787	181,816	1,583,915	79,719	7～9月期
2,775,907	343,037	314,336	264,149	183,298	1,590,913	80,174	10～12月期
2,737,773	325,178	301,955	252,035	182,930	1,597,489	78,186	平成24年 1～3月期
2,750,955	323,660	303,319	254,591	178,656	1,612,322	78,406	4～6月期
2,758,394	323,024	302,875	255,641	180,073	1,617,745	79,036	7～9月期 p
-	-	-	-	-	-	-	月次
2,911,853	347,611	319,984	280,072	229,049	1,647,350	87,788	平成22年 11月
2,906,717	347,815	318,393	279,321	226,245	1,647,621	87,323	12月
2,732,893	336,587	316,488	267,153	190,245	1,540,351	82,068	平成23年 1月
2,731,626	337,786	315,845	267,891	187,397	1,541,159	81,548	2月
2,768,069	339,376	314,497	268,618	186,711	1,577,365	81,503	3月
2,750,240	337,651	313,412	267,776	181,882	1,569,974	79,546	4月
2,759,943	340,210	318,115	272,381	182,281	1,566,893	80,063	5月
2,761,873	340,071	316,102	269,561	182,942	1,573,444	79,753	6月
2,768,056	338,108	316,855	266,791	182,802	1,583,818	79,681	7月
2,767,713	339,238	318,129	264,664	181,521	1,584,468	79,693	8月
2,767,547	340,869	316,408	265,906	181,125	1,583,457	79,782	9月
2,769,274	342,622	314,546	264,976	183,102	1,584,547	79,482	10月
2,779,738	342,322	314,476	264,404	184,345	1,594,717	79,475	11月
2,778,709	344,166	313,987	263,067	182,449	1,593,476	81,564	12月
2,718,667	326,427	301,365	248,874	185,159	1,578,923	77,919	平成24年 1月
2,736,957	324,216	301,485	250,492	181,897	1,600,744	78,122	2月
2,757,695	324,891	303,017	256,738	181,734	1,612,800	78,516	3月
2,748,526	324,144	304,145	256,070	177,546	1,608,264	78,356	4月
2,750,274	323,130	303,263	253,632	178,643	1,613,371	78,236	5月
2,754,065	323,707	302,551	254,072	179,779	1,615,332	78,625	6月
2,759,539	322,293	302,768	254,956	179,636	1,621,385	78,501	7月
2,757,297	321,979	302,531	253,897	179,752	1,619,928	79,209	8月
2,752,998	322,242	303,837	252,886	179,291	1,615,318	79,425	9月 p
2,751,533	320,656	302,796	252,486	179,938	1,615,541	80,116	10月 p
2,748,302	321,755	301,985	253,077	180,100	1,611,843	79,542	11月 p
-4.5	-1.5	-1.7	-5.6	-19.5	-3.2	-9.5	前年同月比 (%)
-4.4	-1.0	-1.4	-5.8	-19.4	-3.3	-6.6	平成23年 11月
-0.5	-3.0	-4.8	-6.8	-2.7	2.5	-5.1	平成24年 12月
0.2	-4.0	-4.5	-6.5	-2.9	3.9	-4.2	1月
-0.4	-4.3	-3.7	-4.4	-2.7	2.2	-3.7	2月
-0.1	-4.0	-3.0	-4.4	-2.4	2.4	-1.5	3月
-0.4	-5.0	-4.7	-6.9	-2.0	3.0	-2.3	4月
-0.3	-4.8	-4.3	-5.7	-1.7	2.7	-1.4	5月
-0.3	-4.7	-4.4	-4.4	-1.7	2.4	-1.5	6月
-0.4	-5.1	-4.9	-4.1	-1.0	2.2	-0.6	7月
-0.5	-5.5	-4.0	-4.9	-1.0	2.0	-0.4	8月
-0.6	-6.4	-3.7	-4.7	-1.7	2.0	0.8	9月 p
-1.1	-6.0	-4.0	-4.3	-2.3	1.1	0.1	10月 p
							11月 p

第2表 産業別月間売上高（収入額）（総額、1事業所当たり、1事業従事者当たり）

平成24年11月 速報

産 業 分 類	売上高（収入額） （百万円）	1事業所当たり 売上高（収入額） （万円）	1事業従事者 当たり売上高 （収入額） （万円）	（参考） 推定事業所数
サ ー ビ ス 産 業 計	22,942,450	820	91	2,797,288
G 情 報 通 信 業	3,351,026	5410	210	61,940
37 通 信 業	1,187,705	11961	605	9,930
38 放 送 業	295,005	17702	383	1,667
39 情 報 サ ー ビ ス 業	1,185,359	4057	119	29,215
40 インターネット附属サービス業	79,607	2630	139	3,027
41 映像・音声・文字情報制作業	603,349	3333	221	18,102
H 運 輸 業 , 郵 便 業	3,731,017	2832	124	131,723
42 鉄 道 業	399,793	8780	192	4,553
43 道 路 旅 客 運 送 業	260,486	787	47	33,108
44 道 路 貨 物 運 送 業	1,656,830	2536	106	65,340
45 水 運 業	345,042	8889	617	3,882
47 倉 庫 業	301,308	3275	151	9,199
48 運 輸 に 附 帯 す る サ ー ビ ス 業	596,575	4066	171	14,671
K 不 動 産 業 , 物 品 賃 貸 業	2,616,338	752	200	347,735
68 不 動 産 取 引 業	773,489	1192	236	64,872
69 不 動 産 賃 貸 業 ・ 管 理 業	911,430	360	135	253,041
70 物 品 賃 貸 業	931,419	3123	306	29,822
L 学 術 研 究 , 専 門 ・ 技 術 サ ー ビ ス 業	2,383,024	1093	131	218,037
71 学 術 ・ 開 発 研 究 機 関	218,701	4081	68	5,359
72 専 門 サ ー ビ ス 業 *	545,022	487	87	111,859
73 広 告 業	618,343	5254	453	11,770
74 技 術 サ ー ビ ス 業 *	1,000,959	1124	137	89,050
M 宿 泊 業 , 飲 食 サ ー ビ ス 業 1)	1,723,828	220	37	782,956
75 宿 泊 業	496,723	789	65	62,970
76 飲 食 店	1,227,104	170	31	719,986
N 生 活 関 連 サ ー ビ ス 業 , 娯 楽 業	2,834,651	539	109	525,615
78 洗 濯 ・ 理 容 ・ 美 容 ・ 浴 場 業	405,154	102	33	397,844
79 そ の 他 の 生 活 関 連 サ ー ビ ス 業 2)	705,751	1125	161	62,756
80 娯 楽 業	1,723,746	2651	183	65,015
O 教 育 , 学 習 支 援 業 3)	284,165	168	31	169,397
82 そ の 他 の 教 育 , 学 習 支 援 業	284,165	168	31	169,397
P 医 療 , 福 祉	3,752,694	1071	57	350,407
83 医 療 業	2,848,429	1222	74	233,141
84 保 健 衛 生 4)	67,396	1780	75	3,787
85 社 会 保 険 ・ 社 会 福 祉 ・ 介 護 事 業 5)	836,869	737	32	113,479
R サ ー ビ ス 業 * 6)	2,265,709	1082	82	209,478
88 廃 棄 物 処 理 業	377,048	1953	117	19,305
89 自 動 車 整 備 業	219,784	320	73	68,747
90 機 械 等 修 理 業 ( 別 掲 を 除 く )	311,817	955	123	32,655
91 職 業 紹 介 ・ 労 働 者 派 遣 業	372,174	2317	207	16,063
92 そ の 他 の 事 業 サ ー ビ ス 業	956,076	1523	59	62,795
95 そ の 他 の サ ー ビ ス 業	28,811	291	36	9,914

※ 調査票の回収ができていない事業所のうち、東日本大震災による被害が甚大な浸水地域等で事業活動の継続が確認されていない事業所及び東京電力(株)福島第一原子力発電所周辺の一部地域を所在地とする事業所については、不明として集計に含めていない。

注1) 「持ち帰り・配達飲食サービス業」を除く。

注2) 「家事サービス業」を除く。

注3) 「学校教育」を除く。

注4) 「保健所」を除く。

注5) 「福祉事務所」を除く。

注6) 「政治・経済・文化団体」、「宗教」及び「外国公務」を除く。



【参考表】産業別月間売上高（収入額）

産業分類	平成24年3月（確報）		平成24年4月（確報）		平成24年5月（確報）		平成24年6月（確報）	
	前年 同月比	前々年 同月比	前年 同月比	前々年 同月比	前年 同月比	前々年 同月比	前年 同月比	前々年 同月比
サービス産業計	8.6	-0.2	4.5	-3.4	4.5	-0.9	1.9	-2.0
G 情報通信業	7.1	5.8	-0.6	2.1	1.8	2.1	0.2	4.1
37 通信業	20.7	22.7	5.8	8.6	10.6	9.5	1.5	4.1
38 放送業	1.9	-14.3	-19.5	-24.9	-15.2	-22.7	8.5	-2.2
39 情報サービス業	-0.2	0.9	-4.3	6.5	-4.1	1.4	-4.2	4.4
40 インターネット附属サービス業	5.5	1.5	-2.3	-9.7	-1.6	-1.1	-4.7	-5.6
41 映像・音声・文字情報制作業	14.3	8.9	9.1	3.5	11.3	9.3	6.5	8.4
H 運輸業，郵便業	2.9	-3.5	-0.3	-7.1	1.0	-4.3	-4.6	-7.6
42 鉄道業	23.8	3.9	17.0	7.9	7.5	4.0	3.3	3.2
43 道路旅客運送業	11.9	-1.4	7.9	-3.3	5.6	1.4	2.8	1.2
44 道路貨物運送業	-0.9	-0.6	-6.3	-7.1	-3.0	-3.3	-7.5	-8.5
45 水運業	2.4	-12.8	3.6	-17.1	7.5	-16.7	-1.6	-17.7
47 倉庫業	9.2	1.5	-1.0	-1.9	-1.1	-0.3	-4.7	-2.4
48 運輸に附帯するサービス業	-5.6	-8.8	-3.2	-12.4	-0.9	-5.1	-8.5	-8.8
K 不動産業，物品賃貸業	5.8	1.9	2.3	-5.7	9.0	0.8	4.1	-0.4
68 不動産取引業	-6.2	4.0	-4.5	-13.3	12.5	2.1	0.9	-0.1
69 不動産賃貸業・管理業	7.6	-16.4	9.0	-7.1	10.1	-5.2	10.6	-6.3
70 物品賃貸業	20.4	23.1	1.9	3.2	5.2	6.6	0.5	6.4
L 学術研究，専門・技術サービス業	14.2	0.1	17.5	2.9	10.9	7.8	10.8	6.6
71 学術・開発研究機関	-2.6	-9.4	-0.4	-19.8	-3.0	15.8	3.5	15.3
72 専門サービス業*	11.9	3.9	2.7	-2.4	2.9	5.3	8.9	-1.3
73 広告業	19.6	3.8	14.6	7.4	18.1	6.7	6.0	7.1
74 技術サービス業*	17.4	-1.2	31.2	9.1	15.9	8.1	16.8	9.0
M 宿泊業，飲食サービス業 <sup>1)</sup>	12.1	-6.3	6.4	-5.8	0.7	-8.2	0.8	-5.5
75 宿泊業	15.3	-10.6	17.2	-3.8	0.1	-10.2	0.3	-5.8
76 飲食店	11.0	-4.7	3.2	-6.4	0.9	-7.4	0.9	-5.3
N 生活関連サービス業，娯楽業	25.7	-3.2	5.8	-10.0	2.3	-11.3	4.3	-10.6
78 洗濯・理容・美容・浴場業	1.8	-2.2	-3.2	-1.2	-4.8	-4.2	-7.9	-6.6
79 その他の生活関連サービス業 <sup>2)</sup>	17.7	-5.3	14.1	-11.3	11.6	-8.1	9.7	-7.6
80 娯楽業	35.6	-2.7	5.7	-11.5	1.3	-13.7	5.8	-12.4
O 教育，学習支援業 <sup>3)</sup>	-2.8	-0.2	3.6	2.7	-0.5	3.9	-5.7	-1.3
82 その他の教育，学習支援業	-2.8	-0.2	3.6	2.7	-0.5	3.9	-5.7	-1.3
P 医療，福祉	6.1	4.6	5.8	2.4	8.4	8.4	5.3	4.0
83 医療業	11.1	5.0	7.9	1.0	10.0	7.9	7.0	3.4
84 保健衛生 <sup>4)</sup>	3.9	4.9	4.7	5.7	7.4	6.7	3.6	2.7
85 社会保険・社会福祉・介護事業 <sup>5)</sup>	-8.3	3.1	-0.7	7.2	3.2	10.2	0.4	6.3
R サービス業* <sup>6)</sup>	3.3	-6.5	3.5	-7.1	3.3	-2.1	-2.3	-6.9
88 廃棄物処理業	9.3	6.6	11.7	11.2	13.8	13.5	4.8	6.9
89 自動車整備業	2.0	-6.9	3.5	-9.0	-1.5	-5.7	-2.8	-7.4
90 機械等修理業（別掲を除く）	9.3	-7.3	0.8	-3.8	3.9	2.4	-3.8	-1.2
91 職業紹介・労働者派遣業	1.7	-0.3	-2.9	-0.6	-1.1	6.8	-8.7	1.1
92 その他の事業サービス業	-0.2	-11.3	3.4	-15.5	2.1	-9.9	-2.0	-14.4
95 その他のサービス業	8.0	-25.3	5.6	-17.7	4.2	-19.4	6.8	-28.2

※ 調査票の回収ができていない事業所のうち、東日本大震災による被害が甚大な浸水地域等で事業活動の継続が確認されていない事業所及び東京電力福島第一原子力発電所周辺の一部地域を所在地とする事業所について  
・平成23年3月分は、営業日換算（「前年3月値」又は「当年2月値に前年3月の伸び率を乗じた値」の31分の11）して集計を行った。  
・平成23年4月分以降は、不明として集計に含めていない。

注1) 「持ち帰り・配達飲食サービス業」を除く。

注2) 「家事サービス業」を除く。

注3) 「学校教育」を除く。

注4) 「保健所」を除く。

注5) 「福祉事務所」を除く。

注6) 「政治・経済・文化団体」、「宗教」及び「外国公務」を除く。



前年同月比及び前々年同月比

(単位 %)

平成24年7月 (確報)		平成24年8月 (確報)		平成24年9月 (速報)		平成24年10月 (速報)		平成24年11月 (速報)		産業分類
前年同月比	前々年同月比	前年同月比	前々年同月比	前年同月比	前々年同月比	前年同月比	前々年同月比	前年同月比	前々年同月比	
1.3	-2.4	-0.5	-2.0	0.4	-3.3	0.8	-1.2	0.1	-3.1	サービス産業計
1.3	4.6	3.2	7.7	0.5	2.3	3.3	7.5	4.0	5.0	G
5.1	12.1	9.5	14.3	5.4	7.9	8.9	15.3	14.1	17.5	37
-10.8	-17.0	12.9	2.8	-3.6	-13.4	14.3	3.2	-8.1	-17.9	38
-2.2	4.0	-5.5	2.5	-3.3	1.2	-5.0	3.4	-2.4	-1.8	39
-0.3	-3.4	-5.0	1.1	-1.4	-0.7	8.1	7.1	2.2	2.2	40
10.0	7.9	8.7	10.8	6.8	6.5	5.5	4.5	6.1	12.2	41
-2.9	-9.4	-4.5	-9.1	-7.2	-10.6	-4.0	-7.2	-4.1	-9.6	H
1.8	3.5	2.2	6.4	3.8	6.6	4.0	8.1	6.4	7.3	42
0.4	-0.8	0.5	2.9	0.0	0.9	-0.2	1.7	1.5	4.3	43
-6.2	-8.1	-7.7	-10.6	-11.0	-10.9	-5.3	-5.8	-4.3	-8.2	44
-1.7	-19.0	-2.8	-15.5	-2.6	-13.0	-4.6	-11.1	-7.7	-16.7	45
-3.7	-3.1	1.3	5.3	-10.0	-4.9	-8.9	0.4	-8.5	-4.0	47
-1.5	-16.8	-8.0	-19.4	-9.6	-23.6	-5.0	-20.7	-10.0	-24.7	48
1.2	-3.2	-0.9	-0.5	4.2	-3.0	8.3	6.4	5.2	-3.9	K
-3.9	-8.6	-6.7	0.0	5.6	-3.1	11.3	18.8	4.7	-13.3	68
8.1	-6.2	4.5	-5.5	7.9	-8.8	12.6	-2.7	8.6	-4.5	69
-0.8	5.7	-1.2	4.8	-0.5	3.9	1.9	6.0	2.3	6.1	70
9.8	5.6	4.3	4.4	2.6	-0.3	5.3	0.4	3.9	1.4	L
-2.5	-11.3	-17.1	2.6	-3.0	12.3	-8.0	-17.3	-3.5	1.5	71
8.2	0.4	7.3	-1.8	6.3	-3.9	6.6	2.5	3.9	0.0	72
2.1	-1.9	0.9	2.3	-1.7	-1.5	-3.8	-4.7	2.4	-0.9	73
19.2	19.2	10.5	9.8	4.8	-0.1	14.7	7.6	6.8	3.6	74
-3.4	-6.0	0.9	-2.0	0.5	-4.8	-3.3	-7.4	-2.0	-6.4	M
-1.1	-1.8	2.8	2.6	-0.8	-5.2	-4.7	-9.3	-4.1	-8.1	75
-4.2	-7.6	0.1	-4.0	0.9	-4.7	-2.7	-6.6	-1.2	-5.7	76
0.4	-7.1	-5.4	-12.3	4.6	-7.3	-8.2	-13.1	-3.7	-9.7	N
-5.9	-6.8	-5.7	-8.0	-5.0	-12.1	-5.8	-11.1	-4.8	-8.9	78
5.9	-10.4	-3.6	-12.7	0.7	-14.5	-0.3	-11.3	2.9	-8.1	79
0.1	-6.0	-6.0	-13.1	8.2	-3.5	-11.4	-14.2	-5.8	-10.5	80
-5.2	-3.2	-2.9	-4.6	-3.8	-3.0	-3.8	0.6	-3.4	-2.2	O
-5.2	-3.2	-2.9	-4.6	-3.8	-3.0	-3.8	0.6	-3.4	-2.2	82
6.2	3.9	5.0	4.8	4.5	1.9	8.7	7.2	4.3	3.9	P
8.2	3.8	6.2	3.6	5.9	0.8	10.6	7.1	5.5	3.6	83
8.0	3.9	3.3	8.2	-0.1	4.1	6.4	10.6	1.2	9.8	84
-0.1	4.1	1.3	8.7	0.7	5.8	2.8	7.5	0.6	4.5	85
-1.3	-5.7	-5.5	-4.0	-4.3	-4.2	-3.0	-2.1	-6.6	-5.1	R
4.0	10.1	-3.9	5.8	-1.1	10.1	3.3	13.2	-1.3	9.3	88
-3.1	-10.7	-7.5	-12.2	-9.1	-16.6	-7.8	-6.4	-6.3	-5.4	89
1.7	-2.9	3.3	1.2	-0.1	-3.7	0.9	-2.5	-3.0	0.2	90
-4.2	2.6	-6.9	0.4	-6.4	-1.0	-5.9	2.4	-7.3	0.4	91
-2.8	-12.3	-8.1	-7.8	-5.2	-6.5	-4.3	-6.8	-9.5	-12.2	92
2.9	-24.7	5.2	-23.7	0.8	-25.1	-4.6	-24.1	-2.4	-27.1	95

[サービス産業動向調査 今後の公表予定]

公表予定日	速 報	確 報
平成25年 2 月 28日 (木)	平成24年12月分 平成24年10～12月期 平成24年	平成24年 9 月分 平成24年 7 ～ 9 月期
3 月 29日 (金)	平成25年 1 月分	平成24年10月分
4 月 30日 (火)	平成25年 2 月分	平成24年11月分



平成 25 年 1 月から  
調査が大きく変わります！

【主な変更内容】

- ▶ これまで事業所を単位に調査していましたが、一部の調査対象（資本金1億円以上の企業など）では、調査単位を企業に変更して、企業全体について調査します。
- ▶ これまで調査していた「売上高」に加え、新たに「主要なサービスの需要動向」を調査します。なお、企業単位に調査する一部の調査対象では、これらの調査事項について事業活動別に把握します。
- ▶ 調査対象範囲（産業）を一部変更して調査します。

〈内容に関する問合せ先〉



総務省統計局

統計調査部 経済統計課審査発表第一係

〒162-8668 東京都新宿区若松町 19 番 1 号

電話 (03) 5273-1170

F A X (03) 5273-1498

・ホームページURL <http://www.stat.go.jp/data/mssi/index.htm>

・この冊子は、次のURLからダウンロードできます。

<http://www.stat.go.jp/data/mssi/sokuhou/tsuki/index.htm>

サービス産業動向調査

検索

・政府統計の総合窓口 ( e - S t a t ) <http://www.e-stat.go.jp/>

【お願い】

- ・統計データを引用・転載される場合には、出典（府省名、統計調査名）の表記をお願いします。
- ・サービス産業動向調査結果を引用・転載された場合はお手数ですが、使用目的及び掲載先を経済統計課審査発表第一係（e-shinsa@soumu.go.jp）まで御連絡ください。御連絡いただいた情報は、利用者の皆様に有用性の高い統計を提供するために利用させていただきます。御協力をお願いします。