

平成24年12月27日

「サービス産業動向調査」 平成24年10月分結果（速報）

月間売上高は、23.3兆円。前年同月比0.8%の増加。

（9月の前年同月比（0.4%）に比べ、0.4ポイント上昇。）

・産業別にみると、「医療、福祉」、「不動産業、物品賃貸業」、「学術研究、専門・技術サービス業」など4産業で増加。

一方、「生活関連サービス業、娯楽業」、「運輸業、郵便業」、「教育、学習支援業」など5産業で減少。

従事者数は、2522万人。前年同月比1.1%の減少。

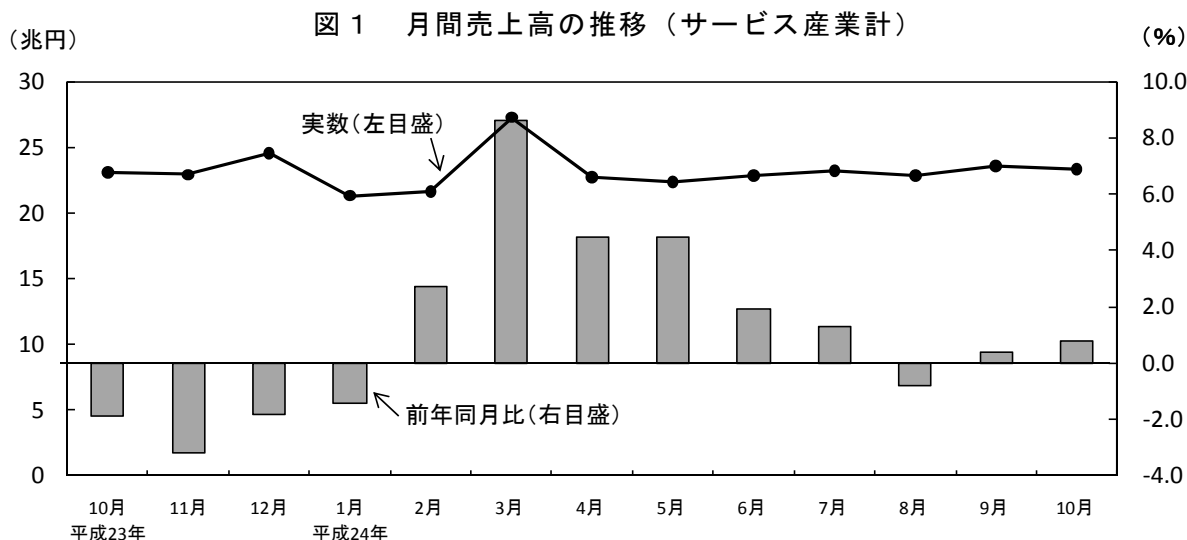
・産業別にみると、「運輸業、郵便業」、「宿泊業、飲食サービス業」、「生活関連サービス業、娯楽業」など6産業で減少。

一方、「不動産業、物品賃貸業」、「医療、福祉」、「情報通信業」で増加。

平成24年10月分結果の概要

1 月間売上高の推移

・月間売上高は、23.3兆円。前年同月比0.8%の増加。



| | 平成23年 | | | 平成24年 | | | | | | | | | |
|-----------------|-------|------|------|-------|------|------|------|------|------|------|------|------|------|
| | 10月 | 11月 | 12月 | 1月 | 2月 | 3月 | 4月 | 5月 | 6月 | 7月 | 8月 | 9月 | 10月 |
| 実数(兆円) | 23.1 | 22.9 | 24.5 | 21.3 | 21.6 | 27.3 | 22.8 | 22.4 | 22.9 | 23.2 | 22.9 | 23.6 | 23.3 |
| 前年同月比(%) | -1.9 | -3.2 | -1.8 | -1.4 | 2.7 | 8.6 | 4.5 | 4.5 | 1.9 | 1.3 | -0.8 | 0.4 | 0.8 |
| 前年同月比の前月差(ポイント) | 1.8 | -1.3 | 1.4 | 0.4 | 4.1 | 5.9 | -4.1 | 0.0 | -2.6 | -0.6 | -2.1 | 1.2 | 0.4 |

[目次]

- ・ 結果の概要----- 1 ページ
- ・ サービス産業動向調査の概要----- 6 ページ
- ・ 統計表----- 9 ページ



連絡先：統計局統計調査部
経済統計課審査発表第一係
TEL：03（5273）1170
FAX：03（5273）1498
Eメール：e-shinsa@soumu.go.jp

2 産業別月間売上高

・産業別にみると、「医療，福祉」（3.9兆円、前年同月比8.7%増）、「不動産業，物品賃貸業」（2.7兆円、同8.3%増）、「学術研究，専門・技術サービス業」（2.4兆円、同5.3%増）など4産業で増加。一方、「生活関連サービス業，娯楽業」（2.9兆円、同8.2%減）、「運輸業，郵便業」（3.8兆円、同4.0%減）、「教育，学習支援業」（0.3兆円、同3.8%減）など5産業で減少。

表1 月間売上高一産業大分類別（平成24年10月）

| 産業(大分類) | 実数(百万円) | 前年同月比(%) | 寄与度 | (参考) 前々年同月比(%) |
|----------------------|------------|----------|-------|-------------------|
| サービス産業計 | 23,289,839 | 0.8 | 0.8 | -1.2 |
| 情報通信業 | 3,190,783 | 3.3 | 0.44 | 7.5 |
| 運輸業，郵便業 | 3,843,350 | -4.0 | -0.70 | -7.2 |
| 不動産業，物品賃貸業 | 2,687,271 | 8.3 | 0.90 | 6.4 |
| 学術研究，専門・技術サービス業 | 2,394,554 | 5.3 | 0.53 | 0.4 |
| 宿泊業，飲食サービス業 1) | 1,758,967 | -3.3 | -0.26 | -7.4 |
| 生活関連サービス業，娯楽業 2) | 2,943,577 | -8.2 | -1.13 | -13.1 |
| 教育，学習支援業 3) | 292,092 | -3.8 | -0.05 | 0.6 |
| 医療，福祉 4) | 3,893,998 | 8.7 | 1.34 | 7.2 |
| サービス業(他に分類されないもの) 5) | 2,285,247 | -3.0 | -0.31 | -2.1 |

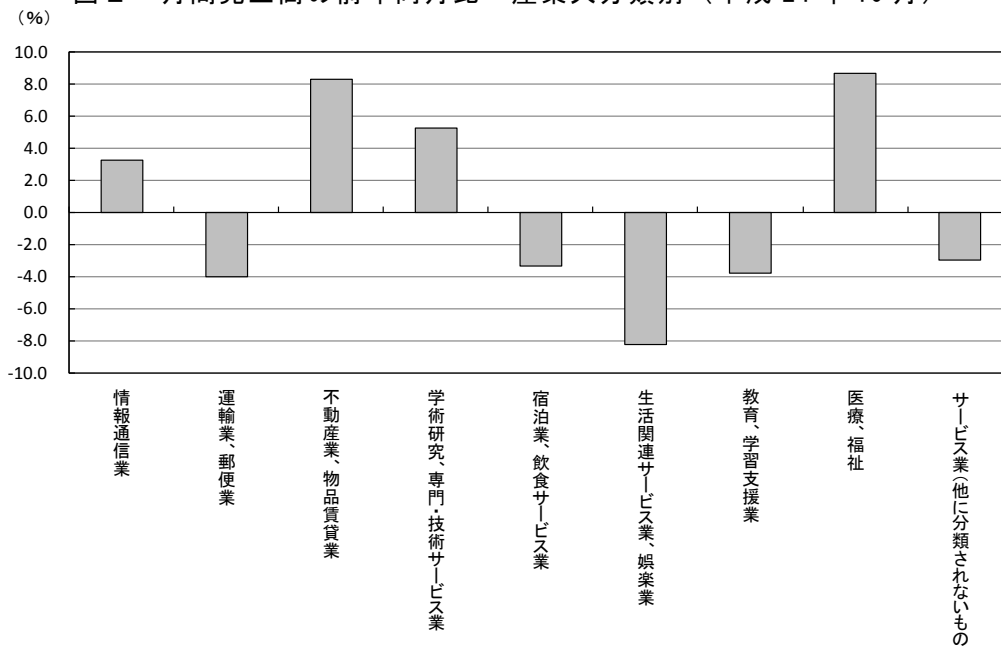
注1)「持ち帰り・配達飲食サービス業」を除く。注2)「家事サービス業」を除く。注3)「学校教育」を除く。

注4)「保健所」及び「福祉事務所」を除く。注5)「政治・経済・文化団体」、「宗教」及び「外国公務」を除く。以下同じ。

【表1参考 サービス産業計の前年同月比の増減に寄与した主な産業中分類－産業大分類別】

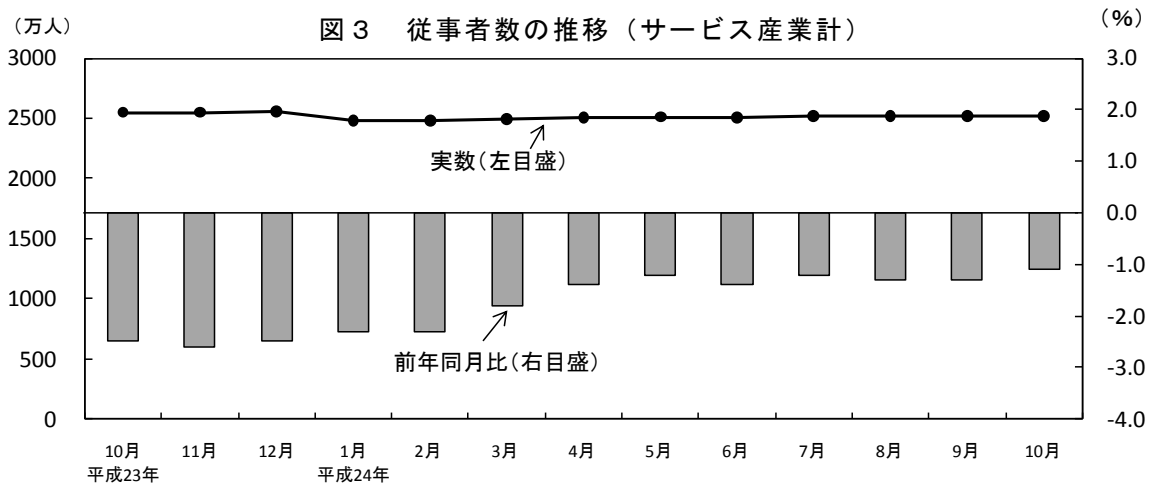
| 産業大分類 | 寄与度 | 寄与した主な産業中分類 | | |
|-------------|---------------------|----------------|---------------------|--------------------|
| | | 産業中分類 | 寄与度 | 含まれる主な産業小分類 |
| 増加 | 1.34 | 医療業 | 1.22 | 病院、一般診療所など |
| | | 社会保険・社会福祉・介護事業 | 0.10 | 老人福祉・介護事業、児童福祉事業など |
| | 0.90 | 不動産賃貸業・管理業 | 0.45 | 不動産管理業、貸家業、貸間業など |
| | | 不動産取引業 | 0.37 | 建物売買業、土地売買業など |
| 0.53 | 技術サービス業(他に分類されないもの) | 0.56 | 土木建築サービス業、機械設計業など | |
| | 専門サービス業(他に分類されないもの) | 0.15 | 経営コンサルタント業、純粋持株会社など | |
| 減少 | -1.13 | 娯楽業 | -1.01 | 競輪・競馬等の競走場、競技団など |
| | | 洗濯・理容・美容・浴場業 | -0.11 | 洗濯業、理容業など |
| | -0.70 | 道路貨物運送業 | -0.40 | 特定貨物自動車運送業など |
| | | 運輸に附帯するサービス業 | -0.14 | 運輸施設提供業、こん包業など |
| | -0.31 | その他の事業サービス業 | -0.19 | 建物サービス業など |
| 職業紹介・労働者派遣業 | | -0.10 | 労働者派遣業など | |

図2 月間売上高の前年同月比－産業大分類別（平成24年10月）



3 従事者数の推移

- ・従事者数は、2522 万人。前年同月比 1.1%の減少。



| | 平成23年 | | | 平成24年 | | | | | | | | | |
|-----------------|-------|------|------|-------|------|------|------|------|------|------|------|------|------|
| | 10月 | 11月 | 12月 | 1月 | 2月 | 3月 | 4月 | 5月 | 6月 | 7月 | 8月 | 9月 | 10月 |
| 実数(万人) | 2551 | 2551 | 2554 | 2484 | 2484 | 2494 | 2507 | 2511 | 2511 | 2522 | 2521 | 2516 | 2522 |
| 前年同月比(%) | -2.5 | -2.6 | -2.5 | -2.3 | -2.3 | -1.8 | -1.4 | -1.2 | -1.4 | -1.2 | -1.3 | -1.3 | -1.1 |
| 前年同月比の前月差(ポイント) | 0.1 | -0.1 | 0.1 | 0.2 | 0.0 | 0.5 | 0.4 | 0.2 | -0.2 | 0.2 | -0.1 | 0.0 | 0.2 |

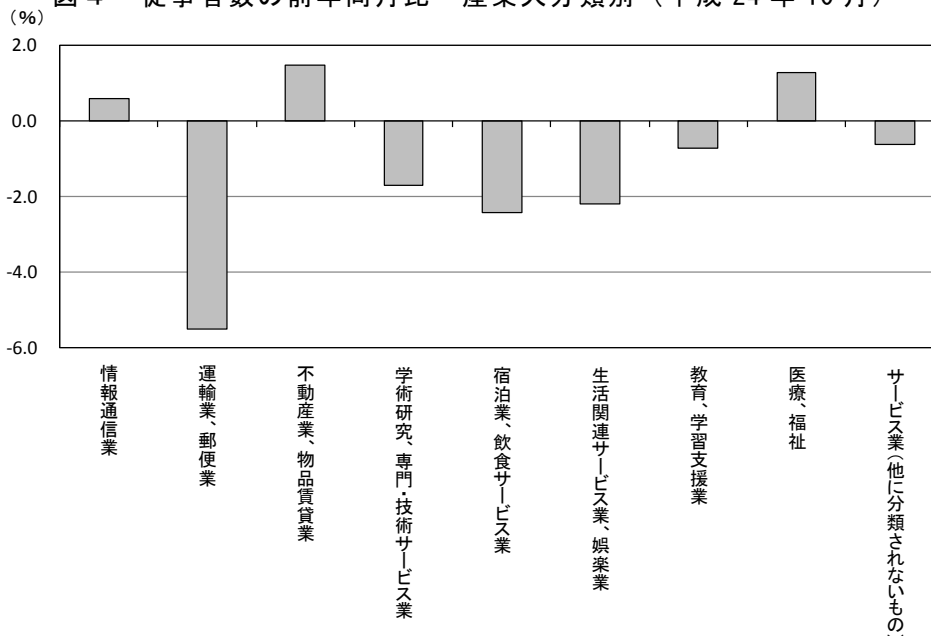
4 産業別従事者数

- ・産業別にみると、「運輸業、郵便業」（301 万人、前年同月比 5.5%減）、「宿泊業、飲食サービス業」（468 万人、同 2.4%減）、「生活関連サービス業、娯楽業」（259 万人、同 2.2%減）など 6 産業で減少。一方、「不動産業、物品賃貸業」（131 万人、同 1.5%増）、「医療、福祉」（656 万人、同 1.3%増）、「情報通信業」（159 万人、同 0.6%増）で増加。

表2 従事者数－産業大分類別（平成 24 年 10 月）

| 産業(大分類) | 実数(千人) | 前年同月比(%) | 寄与度 |
|-------------------|--------|----------|-------|
| サービス産業計 | 25,220 | -1.1 | -1.1 |
| 情報通信業 | 1,592 | 0.6 | 0.04 |
| 運輸業、郵便業 | 3,010 | -5.5 | -0.68 |
| 不動産業、物品賃貸業 | 1,306 | 1.5 | 0.08 |
| 学術研究、専門・技術サービス業 | 1,808 | -1.7 | -0.12 |
| 宿泊業、飲食サービス業 | 4,676 | -2.4 | -0.46 |
| 生活関連サービス業、娯楽業 | 2,595 | -2.2 | -0.23 |
| 教育、学習支援業 | 923 | -0.7 | -0.03 |
| 医療、福祉 | 6,559 | 1.3 | 0.33 |
| サービス業(他に分類されないもの) | 2,752 | -0.6 | -0.07 |

図4 従事者数の前年同月比－産業大分類別（平成 24 年 10 月）



5 1 事業所当たり月間売上高及び1 従事者当たり月間売上高

【1 事業所当たり月間売上高】

- ・サービス産業の1 事業所当たり月間売上高は833 万円で、前年同月比0.2%の増加。
- ・産業別にみると、「不動産業、物品賃貸業」（773 万円、前年同月比8.1%増）など4 産業で増加。一方、「生活関連サービス業、娯楽業」（560 万円、同8.3%減）など5 産業で減少。

【1 従事者当たり月間売上高】

- ・サービス産業の1 従事者当たり月間売上高は92 万円で、前年同月比1.1%の増加。
- ・産業別にみると、「医療、福祉」（59 万円、前年同月比7.3%増）など5 産業で増加。一方、「生活関連サービス業、娯楽業」（113 万円、同6.6%減）など3 産業で減少。

表3 1 事業所当たり月間売上高及び1 従事者当たり月間売上高—産業大分類別
(平成24 年10 月)

| 産業(大分類) | 1 事業所当たり月間売上高 | | 1 従事者当たり月間売上高 | |
|-------------------|---------------|----------|---------------|----------|
| | 実数(万円) | 前年同月比(%) | 実数(万円) | 前年同月比(%) |
| サービス産業計 | 833 | 0.2 | 92 | 1.1 |
| 情報通信業 | 5174 | 1.4 | 200 | 2.6 |
| 運輸業、郵便業 | 2918 | -4.7 | 128 | 1.6 |
| 不動産業、物品賃貸業 | 773 | 8.1 | 206 | 6.7 |
| 学術研究、専門・技術サービス業 | 1097 | 5.3 | 132 | 6.5 |
| 宿泊業、飲食サービス業 | 225 | -3.8 | 38 | 0.0 |
| 生活関連サービス業、娯楽業 | 560 | -8.3 | 113 | -6.6 |
| 教育、学習支援業 | 172 | -5.0 | 32 | -3.0 |
| 医療、福祉 | 1111 | 8.1 | 59 | 7.3 |
| サービス業(他に分類されないもの) | 1091 | -3.5 | 83 | -2.4 |

図5-1 1 事業所当たり月間売上高
—産業大分類別(平成24年10月)

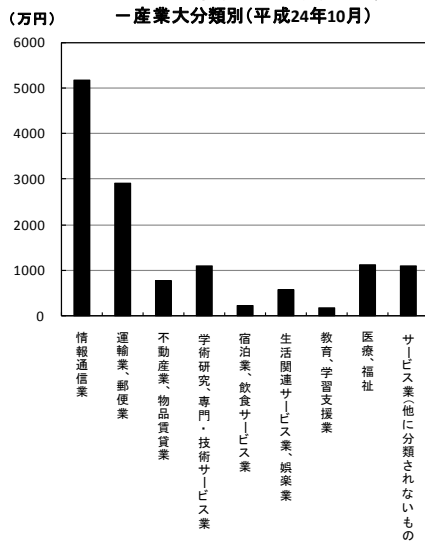


図5-2 1 事業所当たり月間売上高の前年同月比
—産業大分類別(平成24年10月)

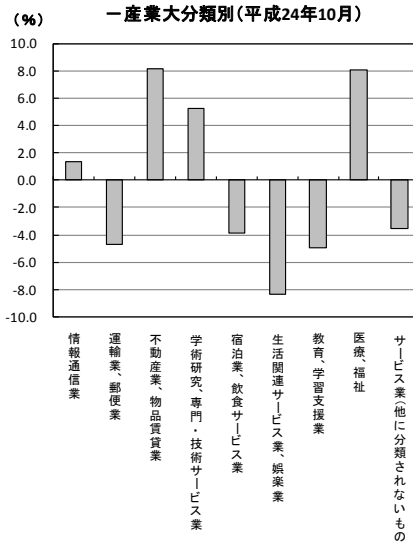


図5-3 1 従事者当たり月間売上高
—産業大分類別(平成24年10月)

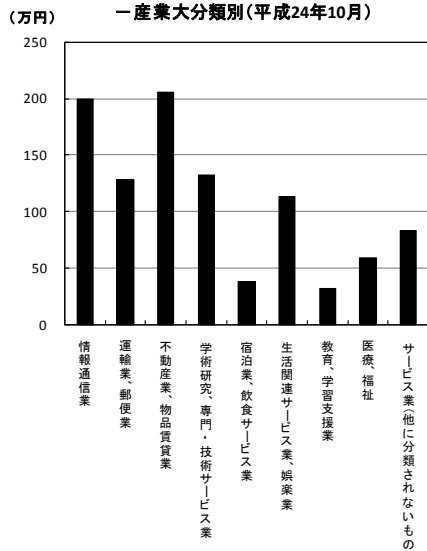


図5-4 1 従事者当たり月間売上高の前年同月比
—産業大分類別(平成24年10月)

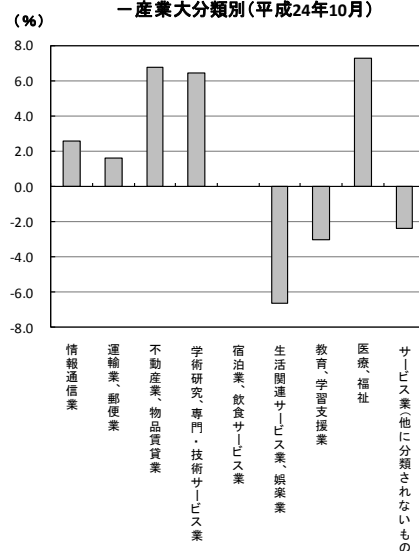


表4 月間売上高及び従事者数－産業中分類別（平成24年10月）

| 産業（中分類） | 月間売上高 | | 従事者数 | | 1事業所当たり 月間売上高 （万円） | 1従事者当たり 月間売上高 （万円） |
|---------------------------------|------------|--------------|--------|--------------|--------------------------|--------------------------|
| | 実数（百万円） | 前年同月比 （%） | 実数（千人） | 前年同月比 （%） | | |
| サービス産業計 | 23,289,839 | 0.8 | 25,220 | -1.1 | 833 | 92 |
| 情報通信業 | 3,190,783 | 3.3 | 1,592 | 0.6 | 5174 | 200 |
| 通信業 | 1,101,298 | 8.9 | 194 | 9.0 | 11091 | 567 |
| 放送業 | 291,974 | 14.3 | 77 | -1.5 | 17520 | 380 |
| 情報サービス業 | 1,160,394 | -5.0 | 993 | -2.2 | 3972 | 117 |
| インターネット附随サービス業 | 81,311 | 8.1 | 57 | 5.0 | 2687 | 142 |
| 映像・音声・文字情報制作業 | 555,805 | 5.5 | 271 | 5.4 | 3117 | 205 |
| 運輸業，郵便業 | 3,843,350 | -4.0 | 3,010 | -5.5 | 2918 | 128 |
| 鉄道業 | 455,625 | 4.0 | 208 | -0.5 | 10006 | 220 |
| 道路旅客運送業 | 260,824 | -0.2 | 557 | -3.5 | 788 | 47 |
| 道路貨物運送業 | 1,661,082 | -5.3 | 1,559 | -7.1 | 2542 | 107 |
| 水運業 | 364,844 | -4.6 | 57 | 14.2 | 9399 | 640 |
| 倉庫業 | 306,621 | -8.9 | 198 | -4.3 | 3333 | 155 |
| 運輸に附帯するサービス業 | 630,406 | -5.0 | 352 | -7.3 | 4297 | 179 |
| 不動産業，物品賃貸業 | 2,687,271 | 8.3 | 1,306 | 1.5 | 773 | 206 |
| 不動産取引業 | 849,456 | 11.3 | 327 | 5.3 | 1309 | 259 |
| 不動産賃貸業・管理業 | 920,565 | 12.6 | 676 | 0.2 | 364 | 136 |
| 物品賃貸業 | 917,251 | 1.9 | 302 | 0.7 | 3076 | 303 |
| 学術研究，専門・技術サービス業 | 2,394,554 | 5.3 | 1,808 | -1.7 | 1097 | 132 |
| 学術・開発研究機関 | 225,895 | -8.0 | 319 | -0.4 | 4216 | 71 |
| 専門サービス業（他に分類されないもの） | 550,876 | 6.6 | 622 | 0.3 | 491 | 89 |
| 広告業 | 597,026 | -3.8 | 137 | -4.5 | 5073 | 437 |
| 技術サービス業（他に分類されないもの） | 1,020,757 | 14.7 | 730 | -3.3 | 1146 | 140 |
| 宿泊業，飲食サービス業 ¹⁾ | 1,758,967 | -3.3 | 4,676 | -2.4 | 225 | 38 |
| 宿泊業 | 516,217 | -4.7 | 775 | -3.1 | 820 | 67 |
| 飲食店 | 1,242,751 | -2.7 | 3,901 | -2.3 | 173 | 32 |
| 生活関連サービス業，娯楽業 | 2,943,577 | -8.2 | 2,595 | -2.2 | 560 | 113 |
| 洗濯・理容・美容・浴場業 | 410,883 | -5.8 | 1,213 | 1.0 | 103 | 34 |
| その他の生活関連サービス業 ²⁾ | 702,932 | -0.3 | 435 | 0.1 | 1120 | 162 |
| 娯楽業 | 1,829,762 | -11.4 | 947 | -7.0 | 2814 | 193 |
| 教育，学習支援業 ³⁾ | 292,092 | -3.8 | 923 | -0.7 | 172 | 32 |
| 医療，福祉 | 3,893,998 | 8.7 | 6,559 | 1.3 | 1111 | 59 |
| 医療業 | 2,953,032 | 10.6 | 3,868 | 3.5 | 1267 | 76 |
| 保健衛生 ⁴⁾ | 70,691 | 6.4 | 91 | -7.0 | 1867 | 78 |
| 社会保険・社会福祉・介護事業 ⁵⁾ | 870,275 | 2.8 | 2,600 | -1.6 | 767 | 33 |
| サービス業（他に分類されないもの） ⁶⁾ | 2,285,247 | -3.0 | 2,752 | -0.6 | 1091 | 83 |
| 廃棄物処理業 | 398,985 | 3.3 | 321 | -6.4 | 2067 | 124 |
| 自動車整備業 | 219,142 | -7.8 | 303 | -3.7 | 319 | 72 |
| 機械等修理業（別掲を除く） | 303,812 | 0.9 | 252 | -4.7 | 930 | 120 |
| 職業紹介・労働者派遣業 | 374,906 | -5.9 | 180 | -1.7 | 2348 | 208 |
| その他の事業サービス業 | 956,332 | -4.3 | 1,616 | 2.0 | 1521 | 59 |
| その他のサービス業 | 32,069 | -4.6 | 80 | 0.8 | 323 | 40 |

注1) 「持ち帰り・配達飲食サービス業」を除く。

注2) 「家事サービス業」を除く。

注3) 「学校教育」を除く。

注4) 「保健所」を除く。

注5) 「福祉事務所」を除く。

注6) 「政治・経済・文化団体」、「宗教」及び「外国公務」を除く。

サービス産業動向調査の概要

1 調査の目的

サービス産業の生産・雇用等の動向を月次で把握し、GDPの四半期別速報（QE）を始めとする各種経済指標の精度向上等に資することを目的としています。

2 調査の対象

調査は、平成18年事業所・企業統計調査時に存在した事業所の中から、次に掲げる産業を主産業とする全国の事業所のうち、統計的手法によって選定された約39,000事業所を対象に行っています。

〈サービス産業の範囲〉

この調査におけるサービス産業の範囲は、日本標準産業分類（平成19年11月改定）における「G情報通信業」、「H運輸業、郵便業」、「K不動産業、物品賃貸業」、「L学術研究、専門・技術サービス業」、「M宿泊業、飲食サービス業」、「N生活関連サービス業、娯楽業」、「O教育、学習支援業」、「P医療、福祉」、「Rサービス業（他に分類されないもの）」です。

なお、「家事サービス業」、「学校教育」、「保健所」、「福祉事務所」、「政治・経済・文化団体」、「宗教」及び「外国公務」を調査対象から除外しています。

このほか、標本設計を平成14年3月に改定された日本標準産業分類により行っているため、同分類では「卸売・小売業」に分類されていた「持ち帰り・配達飲食サービス業」は調査対象には入っていません。（詳細は次ページ参照）

3 抽出方法

事業従事者数10人以上の事業所は産業、事業従事者規模別層化抽出により、事業従事者数10人未満の事業所は産業、地域別抽出により、それぞれ抽出し、全体で約39,000事業所を抽出します。

調査対象事業所は、調査結果の安定性及び前年同月比結果等の精度向上を図る観点から、原則として2年間継続して調査し、毎年1月に2分の1ずつ交替します。

なお、統計の精度を担保する上で標本数を確保することが必要な層（約9,000事業所）については、交替を行わず、継続的に調査の対象となります。

4 調査事項

「事業所の月末の事業従事者数及びその内訳」、「事業所の月間売上高（収入額）」を調査しています。なお、調査開始時には、上記に加え、「経営組織及び資本金等の額」、「事業所の主な事業の種類」を調査しています。

5 調査の方法

調査は、民間調査機関に委託し、調査対象事業所の事業主が配布された調査票に記入することにより実施しています。調査票の配布・回収は、事業従事者規模等に応じて郵送調査、調査員調査又はオンライン調査により行っています。

6 調査結果

(1) 公表時期

調査結果は、速報及び確報により公表します。

速報：原則、調査対象とする月の翌々月の下旬に公表

確報：原則、調査対象とする月の5か月後の下旬に公表

(2) 結果の利用に当たっての留意事項

この調査は、平成18年事業所・企業統計調査の結果に合わせるよう調査結果に抽出率の逆数を乗じて復元推定しており、結果数値には標本誤差が含まれます。調査の実施に当たっては、平成18年事業所・企業統計調査後に新設された事業所を調査対象としていません。また、調査対象事業所が廃業した場合は代替の事業所を選定して調査対象としています。

また、集計期限内に調査票が回収できない事業所についても、一定の統計的手法により結果を推定しており、それにより生ずる誤差も含まれます。

参考

第三次産業におけるサービス産業動向調査の調査対象産業

□ : サービス産業動向調査の対象

■ : サービス産業動向調査の対象外

| 産 業 分 類 | 平成18年事業所・企業統計調査結果 | |
|----------------------------|-------------------|----------|
| | 事業所数（千事業所） | 従業者数（千人） |
| F 電気・ガス・熱供給・水道業 | 9 | 283 |
| G 情報通信業 | 61 | 1,562 |
| 37 通 信 業 | 10 | 208 |
| 38 放 送 業 | 2 | 65 |
| 39 情 報 サ ー ビ ス 業 | 29 | 962 |
| 40 インターネット付随サービス業 | 3 | 45 |
| 41 映像・音声・文字情報制作業 | 17 | 282 |
| H 運輸業、郵便業 | 131 | 2,961 |
| 42 鉄 道 業 | 5 | 212 |
| 43 道 路 旅 客 運 送 業 | 33 | 596 |
| 44 道 路 貨 物 運 送 業 | 64 | 1,530 |
| 45 水 運 業 | 4 | 53 |
| 46 航 空 運 輸 業 | 1 | 35 |
| 47 倉 庫 業 | 9 | 158 |
| 48 運輸に附帯するサービス業 | 14 | 330 |
| 49 郵便業（信書便事業を含む）※ | 0 | 47 |
| I 卸売業、小売業 | 1,577 | 12,077 |
| J 金融業、保険業 | 84 | 1,429 |
| K 不動産業、物品賃貸業 | 350 | 1,301 |
| 68 不 動 産 取 引 業 | 65 | 333 |
| 69 不 動 産 賃 貸 業 ・ 管 理 業 | 255 | 681 |
| 70 物 品 賃 貸 業 | 30 | 287 |
| L 学術研究、専門・技術サービス業 | 218 | 1,728 |
| 71 学 術 ・ 開 発 研 究 機 関 | 5 | 276 |
| 72 専門サービス業（他に分類されないもの） | 112 | 598 |
| 73 広 告 業 | 11 | 139 |
| 74 技術サービス業（他に分類されないもの） | 89 | 715 |
| M 宿泊業、飲食サービス業 | 816 | 5,206 |
| 75 宿 泊 業 | 64 | 755 |
| 76 飲 食 店 | 725 | 4,121 |
| 77 持ち帰り・配達飲食サービス業 | 28 | 331 |
| N 生活関連サービス業、娯楽業 | 528 | 2,578 |
| 78 洗 濯 ・ 理 容 ・ 美 容 ・ 浴 場 業 | 400 | 1,234 |
| 79 その他の生活関連サービス業 1) | 63 | 406 |
| 80 娯 楽 業 | 65 | 938 |
| O 教育、学習支援業 | 230 | 2,886 |
| 81 学 校 教 育 | 60 | 2,015 |
| 82 その他の教育、学習支援業 | 169 | 871 |
| P 医療、福祉 | 351 | 5,588 |
| 83 医 療 業 | 233 | 3,266 |
| 84 保 健 衛 生 2) | 4 | 100 |
| 85 社会保険・社会福祉・介護事業 3) | 114 | 2,222 |
| Q 複 合 サ ー ビ ス 事 業 | 49 | 695 |
| R サービス業（他に分類されないもの） | 343 | 4,136 |
| 88 廃 棄 物 処 理 業 | 19 | 299 |
| 89 自 動 車 整 備 業 | 69 | 314 |
| 90 機 械 等 修 理 業（別掲を除く） | 33 | 256 |
| 91 職 業 紹 介 ・ 労 働 者 派 遣 業 | 15 | 1,023 |
| 92 その他の事業サービス業 | 63 | 1,698 |
| 93 政 治 ・ 経 済 ・ 文 化 団 体 | 41 | 230 |
| 94 宗 教 | 92 | 275 |
| 95 その他のサービス業 | 10 | 41 |
| 96 外 国 公 務 | - | - |
| S 公 務（他に分類されるものを除く） | 42 | 1,854 |
| 第 三 次 産 業 計 | 4,789 | 44,286 |
| うちサービス産業動向調査の対象 | 2,806 | 25,036 |

注1) 「家事サービス業」を除く。

注2) 「保健所」を除く。

注3) 「福祉事務所」を除く。

※ 結果表において、「46 航空運輸業」及び「49 郵便業（信書便事業を含む）」は、個々の調査票情報の秘匿のため単独で表章していないが、「H 運輸業、郵便業」に含めて表章している。

出典：総務省統計局「平成18年事業所・企業統計調査「新産業分類（平成19年11月改定）による特別集計」結果」

調査対象産業に含まれる主な業種

| 産業分類 | 主な業種 |
|------------------------|--|
| G 情報通信業 | |
| 37 通信業 | 固定電気通信業 / 移動電気通信業 |
| 38 放送業 | 公共放送業 / 民間放送業 / 有線放送業 |
| 39 情報サービス業 | ソフトウェア業 / 情報処理・提供サービス業 |
| 40 インターネット附随サービス業 | インターネット附随サービス業 |
| 41 映像・音声・文字情報制作業 | 映像情報制作・配給業 / 音声情報制作業 / 新聞業 / 出版業 / 広告制作業 |
| H 運輸業, 郵便業 | |
| 42 鉄道業 | 鉄道業 |
| 43 道路旅客運送業 | 一般乗合旅客自動車運送業 / 一般乗用旅客自動車運送業 / 一般貸切旅客自動車運送業 |
| 44 道路貨物運送業 | 一般貨物自動車運送業 / 特定貨物自動車運送業 / 貨物軽自動車運送業 / 集配利用運送業 |
| 45 水運業 | 外航海運業 / 沿海海運業 / 内陸水運業 / 船舶貸渡業 |
| 46 航空運輸業 | 航空運送業 / 航空機使用業 |
| 47 倉庫業 | 倉庫業 / 冷蔵倉庫業 |
| 48 運輸に附帯するサービス業 | 港湾運送業 / 貨物運送取扱業 / 運送代理店 / こん包業 / 運輸施設提供業 |
| 49 郵便業(信書便事業を含む) | 郵便業(信書便事業を含む) |
| K 不動産業, 物品賃貸業 | |
| 68 不動産取引業 | 建物売買業, 土地売買業 / 不動産代理業・仲介業 |
| 69 不動産賃貸業・管理業 | 不動産賃貸業 / 貸家業, 貸間業 / 駐車場業 / 不動産管理業 |
| 70 物品賃貸業 | 各種物品賃貸業 / 産業用機械器具賃貸業 / 事務用機械器具賃貸業 / 自動車賃貸業 / スポーツ・娯楽用品賃貸業 |
| L 学術研究, 専門・技術サービス業 | |
| 71 学術・開発研究機関 | 自然科学研究所 / 人文・社会科学研究所 |
| 72 専門サービス業(他に分類されないもの) | 法律事務所, 特許事務所 / 行政書士事務所 / 公証人役場, 司法書士事務所, 土地家屋調査士事務所 / 公認会計士事務所, 税理士事務所 / 社会保険労務士事務所 / デザイン業 / 著述・芸術家業 / 経営コンサルタント業, 純粋持株会社 |
| 73 広告業 | 広告業 |
| 74 技術サービス業(他に分類されないもの) | 獣医業 / 土木建築サービス業 / 機械設計業 / 商品・非破壊検査業 / 計量証明業 / 写真業 |
| M 宿泊業, 飲食サービス業 1) | |
| 75 宿泊業 | 旅館, ホテル / 簡易宿所 / 下宿業 |
| 76 飲食店 | 食堂, レストラン / 専門料理店 / そば・うどん店 / すし店 / 酒場, ビヤホール / バー, キャバレー, ナイトクラブ / 喫茶店 |
| N 生活関連サービス業, 娯楽業 | |
| 78 洗濯・理容・美容・浴場業 | 洗濯業 / 理容業 / 美容業 / 一般公衆浴場業 |
| 79 その他の生活関連サービス業 2) | 旅行業 / 衣服裁縫修理業 / 物品預り業 / 火葬・墓地管理業 / 冠婚葬祭業 |
| 80 娯楽業 | 映画館 / 興行場, 興行団 / 競輪・競馬等の競走場, 競技団 / スポーツ施設提供業 / 公園, 遊園地 / 遊戯場 |
| O 教育, 学習支援業 3) | |
| 82 その他の教育, 学習支援業 | 社会教育 / 職業・教育支援施設 / 学習塾 / 教養・技能教授業 |
| P 医療, 福祉 | |
| 83 医療業 | 病院 / 一般診療所 / 歯科診療所 / 助産・看護業 / 療術業 |
| 84 保健衛生 4) | 健康相談施設 |
| 85 社会保険・社会福祉・介護事業 5) | 社会保険事業団体 / 児童福祉事業 / 老人福祉・介護事業 / 障害者福祉事業 |
| R サービス業(他に分類されないもの) 6) | |
| 88 廃棄物処理業 | 一般廃棄物処理業 / 産業廃棄物処理業 |
| 89 自動車整備業 | 自動車整備業 |
| 90 機械等修理業(別掲を除く) | 機械修理業 / 電気機械器具修理業 / 表具業 |
| 91 職業紹介・労働者派遣業 | 職業紹介業 / 労働者派遣業 |
| 92 その他の事業サービス業 | 速記・ワープロ入力・複写業 / 建物サービス業 / 警備業 |
| 95 その他のサービス業 | 集会場 / と畜場 |

注1)「持ち帰り・配達飲食サービス業」を除く。

注2)「家事サービス業」を除く。

注3)「学校教育」を除く。

注4)「保健所」を除く。

注5)「福祉事務所」を除く。

注6)「政治・経済・文化団体」、「宗教」及び「外国公務」を除く。

統 計 表

第 1 - 1 表 産業別売上高（収入額）時系列表

第 1 - 2 表 産業別事業従事者数時系列表

第 2 表 産業別月間売上高（収入額）（総額，1 事業所当たり，1 事業従事者当たり）
（平成 24 年 10 月分）

【利用上の注意】

- ・本調査の結果は平成 18 年事業所・企業統計調査の結果に合わせて復元推定している。
- ・本調査は標本調査であるため、事業所数、売上高（収入額）、事業従事者数等の結果数値には標本誤差が含まれている。
- ・結果数値は表章単位未満を四捨五入しているため、総数と内訳の合計とは必ずしも一致しない。
- ・統計表中の「-」は該当数値のないことを示す。
- ・前年同月比の算出方法は、以下のとおりである。
前年同月比（%）＝{(当年該当月値－前年該当月値)／前年該当月値}×100
- ・「*」が付された産業分類項目名は、短縮したものである。それぞれの正式な産業分類項目名は以下のとおりである。
 - 72 専門サービス業（他に分類されないもの）
 - 74 技術サービス業（他に分類されないもの）
 - R サービス業（他に分類されないもの）
- ・「p」が付された年月の結果数値は、速報値である。
- ・四半期、年及び年度の売上高（収入額）は、それぞれ、当該 3 か月及び 12 か月の月間数値の合計である。また、四半期、年及び年度の事業従事者数及び事業所数は、それぞれ、当該 3 か月及び 12 か月の月間数値の平均である。

【用語の解説】

- ・「売上高（収入額）」：サービス産業を主産業とする事業所において、サービスの提供や物品の販売の対価として得られたもの（消費税等の間接税を含む。）で、仕入高や給与などの経費を差し引く前の金額である。
事業所の主産業以外の売上高（収入額）も含まれている。
（例）手数料、販売代、賃貸料
- ・「事業従事者」：当該事業所で実際に働いている人（「派遣又は下請として他の会社など別経営の事業所で働いている人」を含まず、「派遣又は下請として他の会社など別経営の事業所から来てこの事業所で働いている人」を含む。）
（注）「結果の概要」では、“従事者”と略記している。

第1-1表 産業別

| 年 月 | サービス産業計 | G | | | | | インターネット 附随サービス業 | 41 映像・音声・ 文字情報制作業 |
|-------------|-------------|------------|------------|-----------|---------------|---------|--------------------|-------------------------|
| | | 情報通信業 | 37 通信業 | 38 放送業 | 39 情報サービス業 | 40 | | |
| 実数 (百万円) | | | | | | | | |
| 年計 | - | - | - | - | - | - | - | - |
| 平成21年 | 290,535,703 | 40,347,071 | 12,294,288 | 3,911,431 | 16,468,831 | 889,358 | 6,783,163 | |
| 平成22年 | 284,009,043 | 38,864,146 | 11,596,586 | 4,030,502 | 15,834,908 | 927,885 | 6,474,265 | |
| 平成23年 | 273,342,532 | 39,855,877 | 12,050,177 | 3,646,400 | 16,806,813 | 937,957 | 6,414,530 | |
| 年度計 | - | - | - | - | - | - | - | |
| 平成21年度 | 289,144,184 | 39,874,395 | 12,214,932 | 4,108,113 | 16,002,532 | 857,050 | 6,691,768 | |
| 平成22年度 | 280,916,018 | 39,041,083 | 11,696,075 | 3,917,261 | 16,072,684 | 941,880 | 6,413,183 | |
| 平成23年度 | 275,759,006 | 40,216,670 | 12,355,664 | 3,626,587 | 16,654,657 | 944,968 | 6,634,793 | |
| 四半期計 | | | | | | | | |
| 平成22年 7～9月期 | 71,518,295 | 9,642,967 | 2,882,073 | 1,008,897 | 3,973,571 | 230,371 | 1,548,054 | |
| 10～12月期 | 72,188,388 | 9,656,175 | 3,013,792 | 951,633 | 3,823,361 | 236,817 | 1,630,573 | |
| 平成23年 1～3月期 | 67,763,216 | 10,450,902 | 2,896,545 | 880,452 | 4,767,579 | 241,042 | 1,664,383 | |
| 4～6月期 | 65,620,661 | 9,513,407 | 2,945,088 | 986,332 | 3,811,883 | 227,350 | 1,542,754 | |
| 7～9月期 | 69,411,873 | 9,933,575 | 3,011,765 | 922,076 | 4,220,488 | 233,251 | 1,545,996 | |
| 10～12月期 | 70,546,782 | 9,958,893 | 3,196,779 | 857,540 | 4,006,863 | 236,314 | 1,661,396 | |
| 平成24年 1～3月期 | 70,179,689 | 10,810,795 | 3,202,032 | 860,639 | 4,615,423 | 248,053 | 1,884,647 | |
| 4～6月期 | 67,985,540 | 9,553,580 | 3,116,294 | 884,662 | 3,652,516 | 220,763 | 1,679,346 | |
| 7～9月期 p | 69,598,716 | 9,985,777 | 3,128,387 | 910,672 | 4,045,229 | 226,325 | 1,675,164 | |
| 月次 | | | | | | | | |
| 平成22年 10月 | 23,564,266 | 2,968,104 | 955,410 | 282,820 | 1,121,893 | 75,899 | 532,082 | |
| 11月 | 23,668,011 | 3,192,823 | 1,010,904 | 359,464 | 1,206,589 | 77,923 | 537,944 | |
| 12月 | 24,956,110 | 3,495,249 | 1,047,478 | 309,349 | 1,494,879 | 82,995 | 560,547 | |
| 平成23年 1月 | 21,621,189 | 3,026,124 | 935,482 | 302,947 | 1,207,921 | 70,017 | 509,757 | |
| 2月 | 21,031,065 | 3,065,669 | 936,453 | 245,944 | 1,283,262 | 78,986 | 521,025 | |
| 3月 | 25,110,963 | 4,358,209 | 1,024,611 | 331,562 | 2,276,396 | 92,039 | 633,602 | |
| 4月 | 21,767,830 | 3,116,164 | 981,422 | 371,259 | 1,161,468 | 72,046 | 529,970 | |
| 5月 | 21,422,316 | 2,982,118 | 933,533 | 343,857 | 1,152,047 | 75,644 | 477,038 | |
| 6月 | 22,430,514 | 3,415,125 | 1,030,133 | 271,217 | 1,498,368 | 79,660 | 535,746 | |
| 7月 | 22,893,334 | 3,167,676 | 1,044,034 | 342,597 | 1,198,134 | 73,208 | 509,704 | |
| 8月 | 23,049,024 | 3,047,594 | 988,938 | 258,399 | 1,232,876 | 76,437 | 490,944 | |
| 9月 | 23,469,516 | 3,718,305 | 978,793 | 321,081 | 1,789,478 | 83,605 | 545,348 | |
| 10月 | 23,115,627 | 3,089,964 | 1,011,043 | 255,454 | 1,221,649 | 75,196 | 526,622 | |
| 11月 | 22,913,424 | 3,222,186 | 1,040,722 | 320,898 | 1,213,983 | 77,906 | 568,677 | |
| 12月 | 24,517,730 | 3,646,743 | 1,145,014 | 281,188 | 1,571,231 | 83,213 | 566,097 | |
| 平成24年 1月 | 21,310,206 | 3,021,703 | 968,482 | 288,504 | 1,127,437 | 71,764 | 565,516 | |
| 2月 | 21,595,117 | 3,120,249 | 996,444 | 234,304 | 1,215,679 | 79,185 | 594,637 | |
| 3月 | 27,274,367 | 4,668,842 | 1,237,106 | 337,831 | 2,272,308 | 97,104 | 724,494 | |
| 4月 | 22,751,776 | 3,097,301 | 1,038,382 | 298,738 | 1,111,659 | 70,417 | 578,105 | |
| 5月 | 22,381,507 | 3,034,515 | 1,032,318 | 291,589 | 1,105,273 | 74,423 | 530,911 | |
| 6月 | 22,852,257 | 3,421,765 | 1,045,594 | 294,335 | 1,435,584 | 75,924 | 570,329 | |
| 7月 | 23,192,468 | 3,208,801 | 1,097,396 | 305,524 | 1,172,063 | 73,021 | 560,796 | |
| 8月 p | 22,858,178 | 3,082,433 | 1,038,061 | 290,258 | 1,147,392 | 72,435 | 534,287 | |
| 9月 p | 23,558,996 | 3,737,064 | 1,032,038 | 309,451 | 1,730,990 | 82,405 | 582,179 | |
| 10月 p | 23,289,839 | 3,190,783 | 1,101,298 | 291,974 | 1,160,394 | 81,311 | 555,805 | |
| 前年同月比 (%) | | | | | | | | |
| 平成23年 10月 | -1.9 | 4.1 | 5.8 | -9.7 | 8.9 | -0.9 | -1.0 | |
| 11月 | -3.2 | 0.9 | 2.9 | -10.7 | 0.6 | 0.0 | 5.7 | |
| 12月 | -1.8 | 4.3 | 9.3 | -9.1 | 5.1 | 0.3 | 1.0 | |
| 平成24年 1月 | -1.4 | -0.1 | 3.5 | -4.8 | -6.7 | 2.5 | 10.9 | |
| 2月 | 2.7 | 1.8 | 6.4 | -4.7 | -5.3 | 0.3 | 14.1 | |
| 3月 | 8.6 | 7.1 | 20.7 | 1.9 | -0.2 | 5.5 | 14.3 | |
| 4月 | 4.5 | -0.6 | 5.8 | -19.5 | -4.3 | -2.3 | 9.1 | |
| 5月 | 4.5 | 1.8 | 10.6 | -15.2 | -4.1 | -1.6 | 11.3 | |
| 6月 | 1.9 | 0.2 | 1.5 | 8.5 | -4.2 | -4.7 | 6.5 | |
| 7月 | 1.3 | 1.3 | 5.1 | -10.8 | -2.2 | -0.3 | 10.0 | |
| 8月 p | -0.8 | 1.1 | 5.0 | 12.3 | -6.9 | -5.2 | 8.8 | |
| 9月 p | 0.4 | 0.5 | 5.4 | -3.6 | -3.3 | -1.4 | 6.8 | |
| 10月 p | 0.8 | 3.3 | 8.9 | 14.3 | -5.0 | 8.1 | 5.5 | |

※ 調査票の回収ができていない事業所のうち、東日本大震災による被害が甚大な浸水地域等で事業活動の継続が確認されていない事業所及び東京電力福島第一原子力発電所周辺の一部地域を所在地とする事業所について
・平成23年3月分は、営業日換算（「前年3月値」又は「当年2月値に前年3月の伸び率を乗じた値」の31分の11）して集計を行った。
・平成23年4月分以降は、不明として集計に含めていない。

売上高（収入額）時系列表

サービス産業計，産業（G ～ H）
（単位 百万円，％）

| H 運輸業、郵便業 | 42 鉄道業 | 43 道路旅客運送業 | 44 道路貨物運送業 | 45 水運業 | 47 倉庫業 | 48 運輸に附帯するサービス業 | 年 月 |
|--------------|-----------|---------------|---------------|-----------|-----------|--------------------|---------------|
| - | - | - | - | - | - | - | 実数（百万円） |
| - | - | - | - | - | - | - | 年計 |
| 46,670,392 | 5,098,528 | 3,123,118 | 20,153,132 | 4,710,719 | 4,008,725 | 7,466,976 | 平成21年 |
| 47,802,203 | 4,694,388 | 2,985,384 | 20,418,421 | 5,112,049 | 3,638,691 | 8,792,321 | 平成22年 |
| 45,645,967 | 4,665,581 | 2,935,246 | 20,299,737 | 4,365,714 | 3,716,968 | 7,898,662 | 平成23年 |
| - | - | - | - | - | - | - | 年度計 |
| - | - | - | - | - | - | - | - |
| 46,486,939 | 4,993,224 | 3,076,301 | 19,912,510 | 4,827,691 | 3,874,390 | 7,646,022 | 平成21年度 |
| 47,486,101 | 4,658,579 | 2,951,106 | 20,585,914 | 4,932,058 | 3,612,371 | 8,723,387 | 平成22年度 |
| 45,607,041 | 4,753,069 | 2,965,385 | 20,051,864 | 4,360,423 | 3,797,690 | 7,830,562 | 平成23年度 |
| 12,315,420 | 1,192,159 | 747,636 | 5,213,883 | 1,328,181 | 921,184 | 2,353,912 | 四半期計 |
| 12,536,515 | 1,192,925 | 766,881 | 5,460,623 | 1,245,572 | 939,194 | 2,390,898 | 平成22年 7～9月期 |
| 10,972,796 | 1,115,141 | 694,454 | 4,943,645 | 1,039,149 | 849,804 | 1,930,474 | 平成23年 10～12月期 |
| 11,064,776 | 1,111,925 | 702,139 | 4,930,037 | 1,060,214 | 909,029 | 1,950,808 | 平成23年 1～3月期 |
| 11,688,748 | 1,225,586 | 752,740 | 5,125,189 | 1,143,891 | 952,454 | 2,012,644 | 平成23年 4～6月期 |
| 11,919,647 | 1,212,929 | 785,913 | 5,300,865 | 1,122,461 | 1,005,682 | 2,004,735 | 平成23年 7～9月期 |
| 10,933,870 | 1,202,628 | 724,592 | 4,695,772 | 1,033,858 | 930,526 | 1,862,374 | 平成24年 10～12月期 |
| 10,917,126 | 1,218,746 | 739,896 | 4,651,985 | 1,093,060 | 888,120 | 1,866,400 | 平成24年 1～3月期 |
| 11,077,747 | 1,278,683 | 753,840 | 4,685,874 | 1,119,289 | 891,583 | 1,855,711 | 平成24年 4～6月期 |
| 4,142,651 | 421,609 | 256,430 | 1,763,116 | 410,462 | 305,511 | 794,481 | 平成24年 7～9月期 p |
| 4,128,389 | 372,752 | 249,727 | 1,803,953 | 414,079 | 313,975 | 792,492 | 月次 |
| 4,265,475 | 398,563 | 260,724 | 1,893,554 | 421,031 | 319,708 | 803,925 | 平成22年 10月 |
| 3,480,383 | 397,755 | 234,125 | 1,541,076 | 334,231 | 264,757 | 580,293 | 平成23年 11月 |
| 3,538,356 | 357,251 | 226,254 | 1,625,272 | 331,648 | 279,972 | 597,591 | 平成23年 12月 |
| 3,954,057 | 360,134 | 234,075 | 1,777,297 | 373,270 | 305,074 | 752,591 | 平成23年 1月 |
| 3,727,193 | 399,236 | 228,859 | 1,686,697 | 346,834 | 300,815 | 635,342 | 平成23年 2月 |
| 3,550,169 | 365,604 | 231,674 | 1,562,447 | 347,515 | 293,815 | 621,492 | 平成23年 3月 |
| 3,787,414 | 347,086 | 241,606 | 1,680,894 | 365,865 | 314,398 | 693,973 | 平成23年 4月 |
| 3,875,823 | 410,475 | 252,823 | 1,700,147 | 377,804 | 311,324 | 672,568 | 平成23年 5月 |
| 3,860,370 | 408,667 | 253,137 | 1,661,723 | 392,852 | 312,142 | 667,226 | 平成23年 6月 |
| 3,952,556 | 406,443 | 246,780 | 1,763,319 | 373,235 | 328,987 | 672,850 | 平成23年 7月 |
| 4,004,035 | 437,999 | 261,223 | 1,754,164 | 382,238 | 336,474 | 663,672 | 平成23年 8月 |
| 3,890,929 | 375,856 | 256,672 | 1,730,723 | 373,723 | 329,186 | 663,074 | 平成23年 9月 |
| 4,024,682 | 399,074 | 268,018 | 1,815,977 | 366,500 | 340,022 | 677,989 | 平成23年 10月 |
| 3,393,654 | 400,190 | 232,302 | 1,403,097 | 335,171 | 296,847 | 577,334 | 平成24年 11月 |
| 3,470,197 | 356,587 | 230,294 | 1,530,618 | 316,582 | 300,522 | 574,639 | 平成24年 12月 |
| 4,070,019 | 445,851 | 261,997 | 1,762,058 | 382,105 | 333,157 | 710,401 | 平成24年 1月 |
| 3,716,628 | 467,282 | 246,909 | 1,581,034 | 359,367 | 297,912 | 615,052 | 平成24年 2月 |
| 3,586,986 | 392,995 | 244,548 | 1,515,341 | 373,735 | 290,492 | 616,059 | 平成24年 3月 |
| 3,613,512 | 358,468 | 248,439 | 1,555,610 | 359,958 | 299,716 | 635,290 | 平成24年 4月 |
| 3,763,291 | 418,044 | 253,725 | 1,595,364 | 371,411 | 299,837 | 662,557 | 平成24年 5月 |
| 3,670,404 | 443,683 | 254,293 | 1,520,724 | 386,391 | 295,335 | 605,885 | 平成24年 6月 |
| 3,669,183 | 421,926 | 246,792 | 1,569,190 | 363,607 | 295,994 | 608,357 | 平成24年 7月 |
| 3,843,350 | 455,625 | 260,824 | 1,661,082 | 364,844 | 306,621 | 630,406 | 平成24年 8月 p |
| -3.3 | 3.9 | 1.9 | -0.5 | -6.9 | 10.1 | -16.5 | 前年同月比（％） |
| -5.8 | 0.8 | 2.8 | -4.1 | -9.7 | 4.8 | -16.3 | 平成23年 10月 |
| -5.6 | 0.1 | 2.8 | -4.1 | -13.0 | 6.4 | -15.7 | 平成23年 11月 |
| -2.5 | 0.6 | -0.8 | -9.0 | 0.3 | 12.1 | -0.5 | 平成23年 12月 |
| -1.9 | -0.2 | 1.8 | -5.8 | -4.5 | 7.3 | -3.8 | 平成24年 1月 |
| 2.9 | 23.8 | 11.9 | -0.9 | 2.4 | 9.2 | -5.6 | 平成24年 2月 |
| -0.3 | 17.0 | 7.9 | -6.3 | 3.6 | -1.0 | -3.2 | 平成24年 3月 |
| 1.0 | 7.5 | 5.6 | -3.0 | 7.5 | -1.1 | -0.9 | 平成24年 4月 |
| -4.6 | 3.3 | 2.8 | -7.5 | -1.6 | -4.7 | -8.5 | 平成24年 5月 |
| -2.9 | 1.8 | 0.4 | -6.2 | -1.7 | -3.7 | -1.5 | 平成24年 6月 |
| -4.9 | 8.6 | 0.5 | -8.5 | -1.6 | -5.4 | -9.2 | 平成24年 7月 |
| -7.2 | 3.8 | 0.0 | -11.0 | -2.6 | -10.0 | -9.6 | 平成24年 8月 p |
| -4.0 | 4.0 | -0.2 | -5.3 | -4.6 | -8.9 | -5.0 | 平成24年 9月 p |

第1-1表 産業別

| 年 月 | K 不動産業、 物品賃貸業 | | | L 学術研究、 専門・技術 サービス業 | | | |
|-----------|---------------------|----------------------|-------------|------------------------------|----------------|-----------|-----------|
| | 68 不動産取引業 | 69 不動産賃貸業・ 管理業 | 70 物品賃貸業 | 71 学術・開発 研究機関 | 72 専門サービス業* | | |
| 実数 (百万円) | | | | | | | |
| 年計 | | | | | | | |
| - | - | - | - | - | - | | |
| - | - | - | - | - | - | | |
| 平成21年 | 34,293,609 | 10,629,259 | 12,386,480 | 11,277,870 | 29,921,906 | 3,027,785 | 7,346,469 |
| 平成22年 | 31,388,648 | 9,559,784 | 11,718,933 | 10,109,930 | 29,307,321 | 3,078,357 | 6,829,589 |
| 平成23年 | 29,997,195 | 9,441,929 | 9,996,056 | 10,559,210 | 27,753,434 | 3,060,843 | 6,439,353 |
| 年度計 | | | | | | | |
| - | - | - | - | - | - | - | - |
| - | - | - | - | - | - | - | - |
| 平成21年度 | 33,774,150 | 10,202,391 | 12,554,171 | 11,017,589 | 29,782,962 | 3,024,088 | 7,120,516 |
| 平成22年度 | 31,001,823 | 9,654,985 | 11,124,108 | 10,222,729 | 28,642,303 | 3,000,726 | 6,736,257 |
| 平成23年度 | 30,510,124 | 9,470,796 | 10,165,340 | 10,873,988 | 28,480,918 | 3,082,896 | 6,552,875 |
| 四半期計 | | | | | | | |
| 平成22年 | | | | | | | |
| 7～9月期 | 7,840,544 | 2,388,813 | 2,921,874 | 2,529,857 | 6,985,464 | 701,438 | 1,710,731 |
| 10～12月期 | 7,996,149 | 2,463,441 | 2,906,641 | 2,626,067 | 7,290,986 | 715,643 | 1,707,882 |
| 平成23年 | | | | | | | |
| 1～3月期 | 7,628,841 | 2,546,595 | 2,453,215 | 2,629,031 | 7,191,192 | 825,211 | 1,669,059 |
| 4～6月期 | 7,041,146 | 2,107,670 | 2,427,052 | 2,506,424 | 6,690,543 | 759,984 | 1,578,782 |
| 7～9月期 | 7,547,706 | 2,327,643 | 2,548,142 | 2,671,921 | 6,830,105 | 760,828 | 1,565,423 |
| 10～12月期 | 7,779,503 | 2,460,021 | 2,567,647 | 2,751,835 | 7,041,593 | 714,820 | 1,626,089 |
| 平成24年 | | | | | | | |
| 1～3月期 | 8,141,769 | 2,575,462 | 2,622,499 | 2,943,809 | 7,918,676 | 847,264 | 1,782,581 |
| 4～6月期 | 7,398,100 | 2,162,583 | 2,666,798 | 2,568,719 | 7,573,471 | 760,237 | 1,655,080 |
| 7～9月期 p | 7,776,311 | 2,342,281 | 2,732,054 | 2,701,976 | 7,225,896 | 703,946 | 1,692,966 |
| 月次 | | | | | | | |
| 平成22年 | | | | | | | |
| 10月 | 2,525,837 | 714,917 | 945,788 | 865,132 | 2,386,021 | 273,100 | 537,466 |
| 11月 | 2,723,668 | 891,645 | 953,914 | 878,109 | 2,351,232 | 215,527 | 545,132 |
| 12月 | 2,746,643 | 856,878 | 1,006,938 | 882,826 | 2,553,733 | 227,017 | 625,284 |
| 平成23年 | | | | | | | |
| 1月 | 2,163,093 | 552,866 | 763,374 | 846,853 | 2,044,569 | 249,411 | 457,527 |
| 2月 | 2,332,443 | 714,722 | 769,254 | 848,467 | 2,117,638 | 214,426 | 492,994 |
| 3月 | 3,133,305 | 1,279,008 | 920,587 | 933,710 | 3,028,985 | 361,373 | 718,539 |
| 4月 | 2,394,000 | 739,617 | 817,953 | 836,430 | 2,362,165 | 264,945 | 531,655 |
| 5月 | 2,267,561 | 656,948 | 798,643 | 811,970 | 2,074,927 | 245,734 | 527,577 |
| 6月 | 2,379,585 | 711,105 | 810,457 | 858,024 | 2,253,452 | 249,305 | 519,550 |
| 7月 | 2,473,483 | 772,587 | 824,901 | 875,995 | 2,211,903 | 248,054 | 509,575 |
| 8月 | 2,510,334 | 757,020 | 868,287 | 885,026 | 2,185,395 | 253,838 | 503,196 |
| 9月 | 2,563,889 | 798,036 | 854,953 | 910,900 | 2,432,807 | 258,936 | 552,652 |
| 10月 | 2,480,289 | 762,918 | 717,503 | 899,869 | 2,273,192 | 245,473 | 516,823 |
| 11月 | 2,488,038 | 738,462 | 839,070 | 910,506 | 2,293,146 | 226,741 | 524,779 |
| 12月 | 2,811,175 | 958,641 | 911,075 | 941,460 | 2,475,256 | 242,606 | 584,487 |
| 平成24年 | | | | | | | |
| 1月 | 2,357,019 | 630,456 | 832,086 | 894,478 | 2,169,767 | 254,129 | 468,286 |
| 2月 | 2,470,885 | 745,652 | 800,083 | 925,151 | 2,289,754 | 241,123 | 510,138 |
| 3月 | 3,313,865 | 1,199,354 | 990,330 | 1,124,180 | 3,459,156 | 352,011 | 804,157 |
| 4月 | 2,449,711 | 706,102 | 891,268 | 852,341 | 2,776,461 | 263,797 | 546,154 |
| 5月 | 2,472,217 | 738,981 | 879,133 | 854,103 | 2,300,434 | 238,400 | 542,944 |
| 6月 | 2,476,172 | 717,501 | 896,397 | 862,274 | 2,496,576 | 258,039 | 565,982 |
| 7月 | 2,503,909 | 742,721 | 891,788 | 869,400 | 2,428,497 | 241,867 | 551,559 |
| 8月 p | 2,519,391 | 712,775 | 913,221 | 893,395 | 2,274,989 | 209,626 | 549,675 |
| 9月 p | 2,671,800 | 842,488 | 922,647 | 906,665 | 2,496,970 | 251,190 | 587,532 |
| 10月 p | 2,687,271 | 849,456 | 920,565 | 917,251 | 2,394,554 | 225,895 | 550,876 |
| 前年同月比 (%) | | | | | | | |
| 平成23年 | | | | | | | |
| 10月 | -1.8 | 6.7 | -13.6 | 4.0 | -4.7 | -10.1 | -3.8 |
| 11月 | -8.7 | -17.2 | -12.0 | 3.7 | -2.5 | 5.2 | -3.7 |
| 12月 | 2.3 | 11.9 | -9.5 | 6.6 | -3.1 | 6.9 | -6.5 |
| 平成24年 | | | | | | | |
| 1月 | 9.0 | 14.0 | 9.0 | 5.6 | 6.1 | 1.9 | 2.4 |
| 2月 | 5.9 | 4.3 | 4.0 | 9.0 | 8.1 | 12.5 | 3.5 |
| 3月 | 5.8 | -6.2 | 7.6 | 20.4 | 14.2 | -2.6 | 11.9 |
| 4月 | 2.3 | -4.5 | 9.0 | 1.9 | 17.5 | -0.4 | 2.7 |
| 5月 | 9.0 | 12.5 | 10.1 | 5.2 | 10.9 | -3.0 | 2.9 |
| 6月 | 4.1 | 0.9 | 10.6 | 0.5 | 10.8 | 3.5 | 8.9 |
| 7月 | 1.2 | -3.9 | 8.1 | -0.8 | 9.8 | -2.5 | 8.2 |
| 8月 p | 0.4 | -5.8 | 5.2 | 0.9 | 4.1 | -17.4 | 9.2 |
| 9月 p | 4.2 | 5.6 | 7.9 | -0.5 | 2.6 | -3.0 | 6.3 |
| 10月 p | 8.3 | 11.3 | 12.6 | 1.9 | 5.3 | -8.0 | 6.6 |

※ 調査票の回収ができていない事業所のうち、東日本大震災による被害が甚大な浸水地域等で事業活動の継続が確認されていない事業所及び東京電力福島第一原子力発電所周辺の一部地域を所在地とする事業所について

- ・平成23年3月分は、営業日換算（「前年3月値」又は「当年2月値に前年3月の伸び率を乗じた値」の31分の11）して集計を行った。
- ・平成23年4月分以降は、不明として集計に含めていない。

注1) 「持ち帰り・配達飲食サービス業」を除く。

売上高（収入額）時系列表（続き）

産業（K ～ N）

（単位 百万円，%）

| 73 広告業 | 74 技術サービス業* | M 宿泊業、 飲食サービス業 1) | 75 宿泊業 | 76 飲食店 | N 生活関連 サービス業、 娯楽業 | 78 洗濯・理容・ 美容・浴場業 | 年 月 |
|-----------|----------------|-------------------------|-----------|------------|----------------------------|------------------------|-------------|
| - | - | - | - | - | - | - | 実数（百万円） |
| - | - | - | - | - | - | - | 年計 |
| 6,792,972 | 12,754,681 | 23,124,608 | 5,937,920 | 17,186,688 | 41,140,594 | 5,218,492 | 平成21年度 |
| 7,126,241 | 12,273,134 | 22,369,324 | 6,106,696 | 16,262,628 | 39,152,498 | 5,291,594 | 平成22年度 |
| 6,905,561 | 11,347,676 | 21,015,583 | 5,742,555 | 15,273,028 | 35,244,700 | 5,201,092 | 平成23年度 |
| - | - | - | - | - | - | - | 年度計 |
| - | - | - | - | - | - | - | - |
| 6,820,233 | 12,818,125 | 23,103,056 | 5,996,090 | 17,106,966 | 41,047,444 | 5,243,129 | 平成21年度 |
| 7,016,401 | 11,888,919 | 21,931,223 | 5,981,842 | 15,949,380 | 38,117,213 | 5,296,072 | 平成22年度 |
| 7,075,461 | 11,769,686 | 21,076,442 | 5,713,511 | 15,362,931 | 35,160,619 | 5,148,189 | 平成23年度 |
| - | - | - | - | - | - | - | 四半期計 |
| 1,730,177 | 2,843,118 | 5,732,292 | 1,622,472 | 4,109,820 | 10,115,142 | 1,344,562 | 平成22年 7～9月期 |
| 1,875,974 | 2,991,487 | 5,830,409 | 1,636,391 | 4,194,018 | 9,813,194 | 1,407,107 | 10～12月期 |
| 1,755,018 | 2,941,905 | 4,916,900 | 1,291,583 | 3,625,317 | 8,445,770 | 1,192,401 | 平成23年 1～3月期 |
| 1,574,722 | 2,777,056 | 4,969,300 | 1,268,940 | 3,700,360 | 8,364,257 | 1,370,690 | 4～6月期 |
| 1,715,852 | 2,788,002 | 5,526,109 | 1,595,152 | 3,930,957 | 9,237,353 | 1,296,273 | 7～9月期 |
| 1,859,970 | 2,840,714 | 5,603,275 | 1,586,880 | 4,016,395 | 9,197,320 | 1,341,728 | 10～12月期 |
| 1,924,918 | 3,363,914 | 4,977,758 | 1,262,539 | 3,715,219 | 8,361,689 | 1,139,498 | 平成24年 1～3月期 |
| 1,772,672 | 3,385,482 | 5,096,825 | 1,333,996 | 3,762,829 | 8,706,711 | 1,297,720 | 4～6月期 |
| 1,718,622 | 3,110,363 | 5,479,830 | 1,608,089 | 3,871,741 | 9,165,038 | 1,218,255 | 7～9月期 p |
| - | - | - | - | - | - | - | 月次 |
| 626,615 | 948,840 | 1,899,491 | 569,399 | 1,330,092 | 3,387,808 | 462,055 | 平成22年 10月 |
| 624,053 | 966,521 | 1,842,484 | 540,597 | 1,301,887 | 3,139,625 | 444,962 | 11月 |
| 625,305 | 1,076,127 | 2,088,434 | 526,395 | 1,562,039 | 3,285,761 | 500,090 | 12月 |
| 528,644 | 808,986 | 1,730,517 | 452,828 | 1,277,689 | 3,409,360 | 394,262 | 平成23年 1月 |
| 543,684 | 866,534 | 1,588,897 | 437,702 | 1,151,195 | 2,584,227 | 386,581 | 2月 |
| 682,689 | 1,266,384 | 1,597,486 | 401,053 | 1,196,432 | 2,452,183 | 411,558 | 3月 |
| 527,784 | 1,037,781 | 1,604,117 | 368,992 | 1,235,125 | 2,685,703 | 450,210 | 4月 |
| 480,038 | 821,578 | 1,720,414 | 471,233 | 1,249,181 | 2,941,250 | 459,700 | 5月 |
| 566,900 | 917,697 | 1,644,768 | 428,715 | 1,216,053 | 2,737,304 | 460,779 | 6月 |
| 574,415 | 879,859 | 1,847,522 | 503,938 | 1,343,585 | 3,129,619 | 453,427 | 7月 |
| 520,275 | 908,085 | 1,975,242 | 610,832 | 1,364,409 | 3,219,748 | 430,643 | 8月 |
| 621,162 | 1,000,058 | 1,703,345 | 480,382 | 1,222,963 | 2,887,985 | 412,203 | 9月 |
| 620,707 | 890,189 | 1,818,761 | 541,441 | 1,277,320 | 3,205,649 | 436,002 | 10月 |
| 603,979 | 937,646 | 1,759,593 | 517,736 | 1,241,857 | 2,942,062 | 425,498 | 11月 |
| 635,283 | 1,012,879 | 2,024,920 | 527,703 | 1,497,218 | 3,049,609 | 480,229 | 12月 |
| 549,890 | 897,462 | 1,661,725 | 415,488 | 1,246,237 | 2,702,160 | 357,801 | 平成24年 1月 |
| 558,507 | 979,986 | 1,525,450 | 384,676 | 1,140,774 | 2,576,759 | 362,609 | 2月 |
| 816,521 | 1,486,466 | 1,790,584 | 462,376 | 1,328,208 | 3,082,770 | 419,087 | 3月 |
| 604,957 | 1,361,553 | 1,707,129 | 432,577 | 1,274,552 | 2,841,570 | 435,932 | 4月 |
| 567,053 | 952,037 | 1,732,571 | 471,556 | 1,261,015 | 3,010,153 | 437,443 | 5月 |
| 600,662 | 1,071,892 | 1,657,126 | 429,863 | 1,227,262 | 2,854,987 | 424,345 | 6月 |
| 586,270 | 1,048,800 | 1,785,160 | 498,252 | 1,286,909 | 3,143,068 | 426,549 | 7月 |
| 520,002 | 995,687 | 1,987,453 | 628,497 | 1,358,956 | 3,030,308 | 403,166 | 8月 p |
| 610,506 | 1,047,742 | 1,711,025 | 476,699 | 1,234,326 | 3,022,077 | 391,586 | 9月 p |
| 597,026 | 1,020,757 | 1,758,967 | 516,217 | 1,242,751 | 2,943,577 | 410,883 | 10月 p |
| - | - | - | - | - | - | - | 前年同月比（%） |
| -0.9 | -6.2 | -4.3 | -4.9 | -4.0 | -5.4 | -5.6 | 平成23年 10月 |
| -3.2 | -3.0 | -4.5 | -4.2 | -4.6 | -6.3 | -4.4 | 11月 |
| 1.6 | -5.9 | -3.0 | 0.2 | -4.1 | -7.2 | -4.0 | 12月 |
| 4.0 | 10.9 | -4.0 | -8.2 | -2.5 | -20.7 | -9.2 | 平成24年 1月 |
| 2.7 | 13.1 | -4.0 | -12.1 | -0.9 | -0.3 | -6.2 | 2月 |
| 19.6 | 17.4 | 12.1 | 15.3 | 11.0 | 25.7 | 1.8 | 3月 |
| 14.6 | 31.2 | 6.4 | 17.2 | 3.2 | 5.8 | -3.2 | 4月 |
| 18.1 | 15.9 | 0.7 | 0.1 | 0.9 | 2.3 | -4.8 | 5月 |
| 6.0 | 16.8 | 0.8 | 0.3 | 0.9 | 4.3 | -7.9 | 6月 |
| 2.1 | 19.2 | -3.4 | -1.1 | -4.2 | 0.4 | -5.9 | 7月 |
| -0.1 | 9.6 | 0.6 | 2.9 | -0.4 | -5.9 | -6.4 | 8月 p |
| -1.7 | 4.8 | 0.5 | -0.8 | 0.9 | 4.6 | -5.0 | 9月 p |
| -3.8 | 14.7 | -3.3 | -4.7 | -2.7 | -8.2 | -5.8 | 10月 p |

第1-1表 産業別

| 年 月 | 79 その他の 生活関連 サービス業 1) | | O 教育、 学習支援業 2) | | P 医療、福祉 | 83 医療業 | 84 保健衛生 3) | 85 社会保険・ 社会福祉・ 介護事業 4) |
|-----------|--------------------------------|------------------------|----------------------|-----------|------------|------------|---------------|---------------------------------|
| | 80 娯楽業 | 82 その他の教育、 学習支援業 | | | | | | |
| 実数 (百万円) | | | | | | | | |
| 年計 | - | - | - | - | - | - | - | - |
| - | - | - | - | - | - | - | - | - |
| 平成21年 | 9,076,098 | 26,846,004 | 3,692,708 | 3,692,708 | 42,189,024 | 32,160,184 | 642,346 | 9,386,493 |
| 平成22年 | 8,460,871 | 25,400,034 | 3,512,742 | 3,512,742 | 42,902,236 | 32,653,609 | 720,920 | 9,527,707 |
| 平成23年 | 7,384,515 | 22,659,093 | 3,618,297 | 3,618,297 | 42,394,648 | 31,580,093 | 730,979 | 10,083,575 |
| 年度計 | - | - | - | - | - | - | - | - |
| - | - | - | - | - | - | - | - | - |
| 平成21年度 | 8,844,933 | 26,959,382 | 3,659,639 | 3,659,639 | 42,481,390 | 32,312,103 | 667,839 | 9,501,448 |
| 平成22年度 | 8,296,539 | 24,524,602 | 3,563,999 | 3,563,999 | 42,881,006 | 32,468,212 | 718,573 | 9,694,220 |
| 平成23年度 | 7,507,797 | 22,504,633 | 3,580,332 | 3,580,332 | 43,147,580 | 32,377,328 | 749,762 | 10,020,491 |
| 四半期計 | | | | | | | | |
| 平成22年 | | | | | | | | |
| 7～9月期 | 2,304,349 | 6,466,230 | 925,303 | 925,303 | 10,783,624 | 8,199,066 | 191,347 | 2,393,211 |
| 10～12月期 | 2,297,832 | 6,108,256 | 890,855 | 890,855 | 10,981,229 | 8,359,045 | 185,145 | 2,437,039 |
| 平成23年 | | | | | | | | |
| 1～3月期 | 1,680,199 | 5,573,171 | 904,458 | 904,458 | 10,458,901 | 7,786,251 | 156,733 | 2,515,917 |
| 4～6月期 | 1,641,321 | 5,352,246 | 866,709 | 866,709 | 10,501,086 | 7,806,489 | 184,921 | 2,509,677 |
| 7～9月期 | 1,999,051 | 5,942,029 | 928,318 | 928,318 | 10,608,549 | 7,889,709 | 194,306 | 2,524,534 |
| 10～12月期 | 2,063,945 | 5,791,647 | 918,812 | 918,812 | 10,826,112 | 8,097,644 | 195,020 | 2,533,448 |
| 平成24年 | | | | | | | | |
| 1～3月期 | 1,803,480 | 5,418,711 | 866,493 | 866,493 | 11,211,833 | 8,583,486 | 175,515 | 2,452,832 |
| 4～6月期 | 1,833,377 | 5,575,613 | 858,539 | 858,539 | 11,181,595 | 8,453,517 | 194,486 | 2,533,591 |
| 7～9月期 p | 1,995,291 | 5,951,492 | 882,840 | 882,840 | 11,172,384 | 8,429,071 | 202,897 | 2,540,416 |
| 月次 | | | | | | | | |
| 平成22年 | | | | | | | | |
| 10月 | 792,862 | 2,132,891 | 290,439 | 290,439 | 3,630,824 | 2,757,391 | 63,929 | 809,504 |
| 11月 | 768,009 | 1,926,655 | 290,630 | 290,630 | 3,611,773 | 2,749,365 | 61,405 | 801,003 |
| 12月 | 736,961 | 2,048,710 | 309,787 | 309,787 | 3,738,631 | 2,852,288 | 59,811 | 826,532 |
| 平成23年 | | | | | | | | |
| 1月 | 534,531 | 2,480,568 | 301,195 | 301,195 | 3,419,782 | 2,570,404 | 46,977 | 802,401 |
| 2月 | 566,793 | 1,630,853 | 297,279 | 297,279 | 3,330,559 | 2,497,203 | 51,041 | 782,316 |
| 3月 | 578,875 | 1,461,750 | 305,984 | 305,984 | 3,708,560 | 2,718,644 | 58,715 | 931,200 |
| 4月 | 503,679 | 1,731,814 | 285,530 | 285,530 | 3,463,799 | 2,568,800 | 58,982 | 836,017 |
| 5月 | 563,716 | 1,917,833 | 288,274 | 288,274 | 3,473,160 | 2,585,440 | 59,586 | 828,133 |
| 6月 | 573,926 | 1,702,599 | 292,905 | 292,905 | 3,564,128 | 2,652,249 | 66,352 | 845,527 |
| 7月 | 640,059 | 2,036,132 | 309,254 | 309,254 | 3,549,364 | 2,633,716 | 64,986 | 850,662 |
| 8月 | 717,682 | 2,071,423 | 321,355 | 321,355 | 3,574,478 | 2,670,606 | 62,547 | 841,325 |
| 9月 | 641,309 | 1,834,473 | 297,709 | 297,709 | 3,484,707 | 2,585,388 | 66,772 | 832,547 |
| 10月 | 705,315 | 2,064,333 | 303,499 | 303,499 | 3,583,667 | 2,670,845 | 66,463 | 846,359 |
| 11月 | 685,751 | 1,830,813 | 294,289 | 294,289 | 3,597,758 | 2,699,347 | 66,564 | 831,846 |
| 12月 | 672,879 | 1,896,501 | 321,024 | 321,024 | 3,644,687 | 2,727,452 | 61,993 | 855,242 |
| 平成24年 | | | | | | | | |
| 1月 | 533,416 | 1,810,942 | 281,165 | 281,165 | 3,628,935 | 2,763,033 | 58,878 | 807,023 |
| 2月 | 588,952 | 1,625,199 | 287,988 | 287,988 | 3,647,653 | 2,799,818 | 55,625 | 792,209 |
| 3月 | 681,112 | 1,982,570 | 297,340 | 297,340 | 3,935,246 | 3,020,634 | 61,012 | 853,600 |
| 4月 | 574,668 | 1,830,970 | 295,689 | 295,689 | 3,663,814 | 2,771,775 | 61,748 | 830,291 |
| 5月 | 629,049 | 1,943,661 | 286,755 | 286,755 | 3,763,302 | 2,845,105 | 63,972 | 854,226 |
| 6月 | 629,660 | 1,800,983 | 276,094 | 276,094 | 3,754,478 | 2,836,637 | 68,766 | 849,074 |
| 7月 | 677,801 | 2,038,718 | 293,053 | 293,053 | 3,768,274 | 2,848,475 | 70,158 | 849,641 |
| 8月 p | 679,060 | 1,948,082 | 307,426 | 307,426 | 3,751,227 | 2,836,054 | 65,611 | 849,562 |
| 9月 p | 645,941 | 1,984,550 | 286,394 | 286,394 | 3,641,858 | 2,736,718 | 66,727 | 838,412 |
| 10月 p | 702,932 | 1,829,762 | 292,092 | 292,092 | 3,893,998 | 2,953,032 | 70,691 | 870,275 |
| 前年同月比 (%) | | | | | | | | |
| 平成23年 | | | | | | | | |
| 10月 | -11.0 | -3.2 | 4.5 | 4.5 | -1.3 | -3.1 | 4.0 | 4.6 |
| 11月 | -10.7 | -5.0 | 1.3 | 1.3 | -0.4 | -1.8 | 8.4 | 3.9 |
| 12月 | -8.7 | -7.4 | 3.6 | 3.6 | -2.5 | -4.4 | 3.6 | 3.5 |
| 平成24年 | | | | | | | | |
| 1月 | -0.2 | -27.0 | -6.7 | -6.7 | 6.1 | 7.5 | 25.3 | 0.6 |
| 2月 | 3.9 | -0.3 | -3.1 | -3.1 | 9.5 | 12.1 | 9.0 | 1.3 |
| 3月 | 17.7 | 35.6 | -2.8 | -2.8 | 6.1 | 11.1 | 3.9 | -8.3 |
| 4月 | 14.1 | 5.7 | 3.6 | 3.6 | 5.8 | 7.9 | 4.7 | -0.7 |
| 5月 | 11.6 | 1.3 | -0.5 | -0.5 | 8.4 | 10.0 | 7.4 | 3.2 |
| 6月 | 9.7 | 5.8 | -5.7 | -5.7 | 5.3 | 7.0 | 3.6 | 0.4 |
| 7月 | 5.9 | 0.1 | -5.2 | -5.2 | 6.2 | 8.2 | 8.0 | -0.1 |
| 8月 p | -5.4 | -6.0 | -4.3 | -4.3 | 4.9 | 6.2 | 4.9 | 1.0 |
| 9月 p | 0.7 | 8.2 | -3.8 | -3.8 | 4.5 | 5.9 | -0.1 | 0.7 |
| 10月 p | -0.3 | -11.4 | -3.8 | -3.8 | 8.7 | 10.6 | 6.4 | 2.8 |

※ 調査票の回収ができていない事業所のうち、東日本大震災による被害が甚大な浸水地域等で事業活動の継続が確認されていない事業所及び東京電力福島第一原子力発電所周辺の一部地域を所在地とする事業所について

・平成23年3月分は、営業日換算（「前年3月値」又は「当年2月値に前年3月の伸び率を乗じた値」の31分の11）して集計を行った。

・平成23年4月分以降は、不明として集計に含めていない。

注1) 「家事サービス業」を除く。

注2) 「学校教育」を除く。

注3) 「保健所」を除く。

注4) 「福祉事務所」を除く。

注5) 「政治・経済・文化団体」、「宗教」及び「外国公務」を除く。

売上高（収入額）時系列表（続き）

産業（N ～ R）

（単位 百万円，％）

| R サービス業* 5) | R | | | | | | 年 月 |
|----------------|--------------|--------------|-------------------------|-----------------------|-----------------------|---------------------|---------------|
| | 88 廃棄物処理業 | 89 自動車整備業 | 90 機械等修理業 (別掲を除く) | 91 職業紹介・ 労働者派遣業 | 92 その他の 事業サービス業 | 95 その他の サービス業 | |
| - | - | - | - | - | - | - | 実数（百万円） 年計 |
| - | - | - | - | - | - | - | - |
| 29,155,791 | 4,191,132 | 2,685,103 | 4,001,692 | 4,077,212 | 13,731,399 | 469,254 | 平成21年 |
| 28,709,925 | 4,214,079 | 2,906,426 | 3,910,502 | 4,170,823 | 13,043,838 | 464,256 | 平成22年 |
| 27,816,831 | 4,463,791 | 2,778,780 | 3,792,476 | 4,475,428 | 11,963,971 | 342,386 | 平成23年 |
| - | - | - | - | - | - | - | 年度計 |
| - | - | - | - | - | - | - | - |
| 28,934,209 | 4,130,452 | 2,758,103 | 3,991,972 | 4,023,510 | 13,544,495 | 485,678 | 平成21年度 |
| 28,251,267 | 4,274,950 | 2,863,511 | 3,837,449 | 4,229,755 | 12,614,199 | 431,403 | 平成22年度 |
| 27,979,280 | 4,515,414 | 2,775,916 | 3,822,726 | 4,464,521 | 12,054,976 | 345,726 | 平成23年度 |
| - | - | - | - | - | - | - | 四半期計 |
| 7,177,541 | 1,052,321 | 764,009 | 992,924 | 1,085,724 | 3,167,909 | 114,654 | 平成22年 7～9月期 |
| 7,192,875 | 1,068,297 | 703,153 | 961,843 | 1,102,300 | 3,235,237 | 122,045 | 10～12月期 |
| 6,794,356 | 1,098,914 | 682,578 | 972,940 | 1,016,446 | 2,942,883 | 80,594 | 平成23年 1～3月期 |
| 6,609,437 | 1,059,812 | 663,225 | 901,238 | 1,097,639 | 2,803,098 | 84,425 | 4～6月期 |
| 7,111,411 | 1,148,702 | 709,771 | 958,889 | 1,160,848 | 3,049,089 | 84,111 | 7～9月期 |
| 7,301,628 | 1,156,362 | 723,205 | 959,409 | 1,200,494 | 3,168,901 | 93,256 | 10～12月期 |
| 6,956,805 | 1,150,538 | 679,715 | 1,003,190 | 1,005,540 | 3,033,889 | 83,934 | 平成24年 1～3月期 |
| 6,699,594 | 1,166,095 | 660,869 | 901,451 | 1,049,344 | 2,832,734 | 89,100 | 4～6月期 |
| 6,832,894 | 1,146,555 | 661,578 | 968,188 | 1,090,326 | 2,879,874 | 86,373 | 7～9月期 p |
| - | - | - | - | - | - | - | 月次 |
| 2,333,091 | 352,588 | 234,107 | 311,662 | 366,116 | 1,026,357 | 42,261 | 平成22年 10月 |
| 2,387,387 | 344,854 | 232,348 | 311,248 | 370,718 | 1,088,698 | 39,521 | 11月 |
| 2,472,397 | 370,855 | 236,698 | 338,933 | 365,466 | 1,120,181 | 40,263 | 12月 |
| 2,046,166 | 342,364 | 199,307 | 266,168 | 323,550 | 886,112 | 28,665 | 平成23年 1月 |
| 2,175,996 | 368,063 | 227,093 | 311,725 | 335,424 | 908,380 | 25,311 | 2月 |
| 2,572,194 | 388,488 | 256,179 | 395,047 | 357,471 | 1,148,391 | 26,619 | 3月 |
| 2,129,159 | 364,255 | 213,675 | 281,760 | 348,851 | 889,917 | 30,701 | 4月 |
| 2,124,444 | 335,196 | 215,497 | 282,336 | 350,404 | 914,233 | 26,778 | 5月 |
| 2,355,833 | 360,361 | 234,053 | 337,142 | 398,384 | 998,948 | 26,945 | 6月 |
| 2,328,689 | 367,438 | 236,473 | 313,227 | 389,574 | 992,511 | 29,466 | 7月 |
| 2,354,508 | 382,563 | 230,017 | 304,949 | 384,352 | 1,026,602 | 26,024 | 8月 |
| 2,428,213 | 398,701 | 243,281 | 340,713 | 386,922 | 1,029,976 | 28,621 | 9月 |
| 2,356,571 | 386,298 | 237,791 | 301,092 | 398,419 | 999,363 | 33,608 | 10月 |
| 2,425,423 | 381,960 | 234,656 | 321,443 | 401,299 | 1,056,555 | 29,509 | 11月 |
| 2,519,634 | 388,104 | 250,758 | 336,874 | 400,776 | 1,112,982 | 30,139 | 12月 |
| 2,094,078 | 359,845 | 195,776 | 279,286 | 306,528 | 924,132 | 28,512 | 平成24年 1月 |
| 2,206,181 | 366,123 | 222,520 | 292,059 | 335,594 | 963,208 | 26,677 | 2月 |
| 2,656,546 | 424,570 | 261,419 | 431,846 | 363,418 | 1,146,548 | 28,746 | 3月 |
| 2,203,474 | 407,004 | 221,068 | 283,881 | 338,883 | 920,224 | 32,414 | 4月 |
| 2,194,572 | 381,495 | 212,335 | 293,243 | 346,551 | 933,046 | 27,903 | 5月 |
| 2,301,548 | 377,596 | 227,466 | 324,326 | 363,911 | 979,464 | 28,784 | 6月 |
| 2,298,413 | 382,155 | 229,197 | 318,439 | 373,101 | 965,212 | 30,310 | 7月 |
| 2,234,547 | 376,974 | 212,398 | 312,334 | 357,876 | 946,559 | 28,406 | 8月 p |
| 2,322,624 | 394,190 | 221,080 | 340,378 | 361,979 | 976,142 | 28,855 | 9月 p |
| 2,285,247 | 398,985 | 219,142 | 303,812 | 374,906 | 956,332 | 32,069 | 10月 p |
| - | - | - | - | - | - | - | 前年同月比（％） |
| 1.0 | 9.6 | 1.6 | -3.4 | 8.8 | -2.6 | -20.5 | 平成23年 10月 |
| 1.6 | 10.8 | 1.0 | 3.3 | 8.2 | -3.0 | -25.3 | 11月 |
| 1.9 | 4.7 | 5.9 | -0.6 | 9.7 | -0.6 | -25.1 | 12月 |
| 2.3 | 5.1 | -1.8 | 4.9 | -5.3 | 4.3 | -0.5 | 平成24年 1月 |
| 1.4 | -0.5 | -2.0 | -6.3 | 0.1 | 6.0 | 5.4 | 2月 |
| 3.3 | 9.3 | 2.0 | 9.3 | 1.7 | -0.2 | 8.0 | 3月 |
| 3.5 | 11.7 | 3.5 | 0.8 | -2.9 | 3.4 | 5.6 | 4月 |
| 3.3 | 13.8 | -1.5 | 3.9 | -1.1 | 2.1 | 4.2 | 5月 |
| -2.3 | 4.8 | -2.8 | -3.8 | -8.7 | -2.0 | 6.8 | 6月 |
| -1.3 | 4.0 | -3.1 | 1.7 | -4.2 | -2.8 | 2.9 | 7月 |
| -5.1 | -1.5 | -7.7 | 2.4 | -6.9 | -7.8 | 9.2 | 8月 p |
| -4.3 | -1.1 | -9.1 | -0.1 | -6.4 | -5.2 | 0.8 | 9月 p |
| -3.0 | 3.3 | -7.8 | 0.9 | -5.9 | -4.3 | -4.6 | 10月 p |

第1-2表 産業別

| 年 月 | サービス産業計 | G | | | | | インターネット 附随サービス業 | 41 映像・音声・ 文字情報制作業 |
|-------------|------------|-----------|-----------|-----------|---------------|--------|--------------------|-------------------------|
| | | 情報通信業 | 37 通信業 | 38 放送業 | 39 情報サービス業 | 40 | | |
| 実数(人) | | | | | | | | |
| 年平均 | - | - | - | - | - | - | - | - |
| 平成21年 | 26,385,808 | 1,680,843 | 220,369 | 77,037 | 1,055,494 | 52,188 | 275,755 | |
| 平成22年 | 26,126,050 | 1,620,785 | 201,437 | 79,034 | 1,017,361 | 52,121 | 270,833 | |
| 平成23年 | 25,474,675 | 1,596,569 | 181,047 | 79,086 | 1,023,955 | 54,850 | 257,632 | |
| 年度平均 | - | - | - | - | - | - | - | |
| 平成21年度 | 26,405,812 | 1,662,737 | 216,017 | 76,840 | 1,041,849 | 51,738 | 276,294 | |
| 平成22年度 | 25,985,157 | 1,618,076 | 195,816 | 79,756 | 1,023,142 | 53,118 | 266,245 | |
| 平成23年度 | 25,337,001 | 1,593,211 | 183,991 | 78,232 | 1,014,699 | 55,225 | 261,063 | |
| 四半期平均 | | | | | | | | |
| 平成22年 7～9月期 | 26,198,592 | 1,623,603 | 198,714 | 80,416 | 1,022,695 | 52,430 | 269,350 | |
| 10～12月期 | 26,188,879 | 1,625,115 | 201,817 | 79,871 | 1,022,201 | 53,855 | 267,370 | |
| 平成23年 1～3月期 | 25,422,754 | 1,597,777 | 181,721 | 79,198 | 1,024,803 | 54,134 | 257,921 | |
| 4～6月期 | 25,433,336 | 1,610,392 | 180,740 | 80,263 | 1,036,135 | 54,969 | 258,286 | |
| 7～9月期 | 25,521,362 | 1,593,449 | 179,543 | 78,959 | 1,022,078 | 54,851 | 258,017 | |
| 10～12月期 | 25,521,247 | 1,584,660 | 182,186 | 77,922 | 1,012,803 | 55,444 | 256,304 | |
| 平成24年 1～3月期 | 24,872,057 | 1,584,344 | 193,498 | 75,785 | 987,781 | 55,635 | 271,645 | |
| 4～6月期 | 25,096,997 | 1,601,870 | 196,666 | 76,973 | 999,128 | 57,288 | 271,815 | |
| 7～9月期 p | 25,190,082 | 1,591,898 | 195,353 | 76,350 | 992,372 | 57,410 | 270,414 | |
| 月次 | | | | | | | | |
| 平成22年 10月 | 26,171,738 | 1,623,102 | 198,512 | 79,867 | 1,022,802 | 53,709 | 268,213 | |
| 11月 | 26,186,224 | 1,623,306 | 200,187 | 79,852 | 1,021,884 | 53,899 | 267,483 | |
| 12月 | 26,208,676 | 1,628,937 | 206,753 | 79,894 | 1,021,917 | 53,958 | 266,415 | |
| 平成23年 1月 | 25,437,638 | 1,591,801 | 179,703 | 78,309 | 1,022,876 | 51,966 | 258,946 | |
| 2月 | 25,427,155 | 1,600,130 | 182,767 | 79,319 | 1,024,501 | 55,459 | 258,083 | |
| 3月 | 25,403,467 | 1,601,401 | 182,692 | 79,967 | 1,027,032 | 54,978 | 256,733 | |
| 4月 | 25,428,883 | 1,613,821 | 180,494 | 80,321 | 1,040,661 | 55,012 | 257,333 | |
| 5月 | 25,411,683 | 1,609,792 | 180,195 | 80,433 | 1,034,225 | 54,993 | 259,947 | |
| 6月 | 25,459,443 | 1,607,563 | 181,530 | 80,036 | 1,033,519 | 54,902 | 257,577 | |
| 7月 | 25,521,674 | 1,600,596 | 180,455 | 79,594 | 1,027,580 | 54,987 | 257,982 | |
| 8月 | 25,535,541 | 1,593,619 | 180,115 | 79,255 | 1,020,642 | 54,877 | 258,731 | |
| 9月 | 25,506,872 | 1,586,130 | 178,058 | 78,030 | 1,018,013 | 54,690 | 257,340 | |
| 10月 | 25,510,798 | 1,582,406 | 178,080 | 78,054 | 1,014,670 | 54,720 | 256,882 | |
| 11月 | 25,508,642 | 1,580,343 | 178,911 | 77,897 | 1,012,793 | 55,420 | 255,323 | |
| 12月 | 25,544,301 | 1,591,230 | 189,567 | 77,817 | 1,010,946 | 56,192 | 256,709 | |
| 平成24年 1月 | 24,840,761 | 1,585,964 | 196,757 | 75,604 | 987,595 | 54,176 | 271,832 | |
| 2月 | 24,836,261 | 1,581,820 | 191,290 | 75,895 | 987,117 | 56,237 | 271,280 | |
| 3月 | 24,939,148 | 1,585,249 | 192,448 | 75,855 | 988,629 | 56,492 | 271,825 | |
| 4月 | 25,069,209 | 1,602,692 | 197,245 | 75,690 | 1,000,386 | 56,990 | 272,381 | |
| 5月 | 25,113,928 | 1,602,698 | 196,572 | 78,041 | 997,976 | 57,474 | 272,636 | |
| 6月 | 25,107,854 | 1,600,219 | 196,182 | 77,187 | 999,023 | 57,399 | 270,428 | |
| 7月 | 25,223,595 | 1,594,954 | 195,276 | 77,151 | 994,092 | 57,306 | 271,129 | |
| 8月 p | 25,209,482 | 1,593,858 | 194,720 | 77,245 | 993,102 | 57,813 | 270,978 | |
| 9月 p | 25,164,305 | 1,592,656 | 196,065 | 76,839 | 993,595 | 57,435 | 268,723 | |
| 10月 p | 25,219,933 | 1,591,984 | 194,064 | 76,864 | 992,718 | 57,457 | 270,881 | |
| 前年同月比(%) | | | | | | | | |
| 平成23年 10月 | -2.5 | -2.5 | -10.3 | -2.3 | -0.8 | 1.9 | -4.2 | |
| 11月 | -2.6 | -2.6 | -10.6 | -2.4 | -0.9 | 2.8 | -4.5 | |
| 12月 | -2.5 | -2.3 | -8.3 | -2.6 | -1.1 | 4.1 | -3.6 | |
| 平成24年 1月 | -2.3 | -0.4 | 9.5 | -3.5 | -3.4 | 4.3 | 5.0 | |
| 2月 | -2.3 | -1.1 | 4.7 | -4.3 | -3.6 | 1.4 | 5.1 | |
| 3月 | -1.8 | -1.0 | 5.3 | -5.1 | -3.7 | 2.8 | 5.9 | |
| 4月 | -1.4 | -0.7 | 9.3 | -5.8 | -3.9 | 3.6 | 5.8 | |
| 5月 | -1.2 | -0.4 | 9.1 | -3.0 | -3.5 | 4.5 | 4.9 | |
| 6月 | -1.4 | -0.5 | 8.1 | -3.6 | -3.3 | 4.5 | 5.0 | |
| 7月 | -1.2 | -0.4 | 8.2 | -3.1 | -3.3 | 4.2 | 5.1 | |
| 8月 p | -1.3 | 0.0 | 8.1 | -2.5 | -2.7 | 5.4 | 4.7 | |
| 9月 p | -1.3 | 0.4 | 10.1 | -1.5 | -2.4 | 5.0 | 4.4 | |
| 10月 p | -1.1 | 0.6 | 9.0 | -1.5 | -2.2 | 5.0 | 5.4 | |

※ 調査票の回収ができていない事業所のうち、東日本大震災による被害が甚大な浸水地域等で事業活動の継続が確認されていない事業所及び東京電力福島第一原子力発電所周辺の一部地域を所在地とする事業所について平成23年4月分以降は、不明として集計に含めていない。

事業従事者数時系列表

サービス産業計、産業（G ～ H）
（単位 人、％）

| H 運輸業、郵便業 | 42 鉄道業 | 43 道路旅客運送業 | 44 道路貨物運送業 | 45 水運業 | 47 倉庫業 | 48 運輸に附帯するサービス業 | 年 月 |
|--------------|-----------|---------------|---------------|-----------|-----------|--------------------|-------------|
| - | - | - | - | - | - | - | 実数（人） |
| - | - | - | - | - | - | - | 年平均 |
| 3,354,825 | 212,396 | 628,372 | 1,754,418 | 62,980 | 213,743 | 396,811 | 平成21年 |
| 3,281,280 | 210,943 | 601,449 | 1,690,975 | 58,724 | 215,824 | 415,401 | 平成22年 |
| 3,198,104 | 213,005 | 579,173 | 1,689,620 | 49,789 | 207,553 | 374,315 | 平成23年 |
| - | - | - | - | - | - | - | 年度平均 |
| - | - | - | - | - | - | - | - |
| 3,351,059 | 212,358 | 623,987 | 1,753,708 | 62,060 | 215,115 | 397,938 | 平成21年度 |
| 3,258,405 | 212,124 | 595,516 | 1,687,319 | 56,817 | 213,225 | 406,223 | 平成22年度 |
| 3,148,763 | 212,053 | 572,793 | 1,655,078 | 51,079 | 204,625 | 368,763 | 平成23年度 |
| - | - | - | - | - | - | - | 四半期平均 |
| 3,265,394 | 206,994 | 599,385 | 1,676,377 | 60,561 | 215,884 | 420,181 | 平成22年 7～9月期 |
| 3,284,838 | 210,626 | 595,848 | 1,694,053 | 58,375 | 215,479 | 417,423 | 10～12月期 |
| 3,213,874 | 223,240 | 582,817 | 1,698,117 | 49,775 | 206,074 | 370,076 | 平成23年 1～3月期 |
| 3,193,165 | 208,045 | 579,855 | 1,695,536 | 49,511 | 206,867 | 371,491 | 4～6月期 |
| 3,181,855 | 208,287 | 577,101 | 1,678,495 | 50,137 | 207,686 | 376,837 | 7～9月期 |
| 3,203,524 | 212,448 | 576,918 | 1,686,332 | 49,734 | 209,586 | 378,855 | 10～12月期 |
| 3,016,510 | 219,434 | 557,298 | 1,559,949 | 54,934 | 194,361 | 347,870 | 平成24年 1～3月期 |
| 3,020,150 | 209,118 | 556,965 | 1,564,412 | 57,361 | 199,966 | 352,230 | 4～6月期 |
| 3,009,634 | 207,930 | 555,658 | 1,556,560 | 58,149 | 199,308 | 351,901 | 7～9月期 p |
| - | - | - | - | - | - | - | 月次 |
| 3,233,572 | 206,355 | 597,809 | 1,653,349 | 59,862 | 216,179 | 415,295 | 平成22年 10月 |
| 3,293,804 | 206,186 | 595,863 | 1,708,962 | 59,692 | 215,100 | 418,457 | 11月 |
| 3,327,137 | 219,338 | 593,874 | 1,719,848 | 55,570 | 215,159 | 418,518 | 12月 |
| 3,194,057 | 225,778 | 585,075 | 1,674,995 | 50,347 | 203,338 | 367,814 | 平成23年 1月 |
| 3,222,864 | 225,809 | 582,726 | 1,705,563 | 49,526 | 205,905 | 370,157 | 2月 |
| 3,224,702 | 218,134 | 580,649 | 1,713,793 | 49,451 | 208,978 | 372,256 | 3月 |
| 3,205,351 | 209,039 | 580,058 | 1,707,332 | 49,190 | 208,179 | 370,275 | 4月 |
| 3,179,985 | 207,672 | 580,521 | 1,684,321 | 49,695 | 206,048 | 370,648 | 5月 |
| 3,194,158 | 207,423 | 578,988 | 1,694,956 | 49,648 | 206,373 | 373,549 | 6月 |
| 3,177,818 | 208,303 | 577,864 | 1,674,507 | 50,024 | 206,144 | 377,108 | 7月 |
| 3,179,343 | 208,587 | 577,440 | 1,675,425 | 50,549 | 207,996 | 375,958 | 8月 |
| 3,188,404 | 207,970 | 575,999 | 1,685,555 | 49,837 | 208,919 | 377,447 | 9月 |
| 3,183,985 | 208,570 | 577,076 | 1,678,737 | 49,912 | 207,300 | 380,132 | 10月 |
| 3,205,548 | 208,573 | 576,791 | 1,695,365 | 49,866 | 209,893 | 378,996 | 11月 |
| 3,221,039 | 220,201 | 576,888 | 1,684,893 | 49,425 | 211,566 | 377,436 | 12月 |
| 3,000,056 | 219,943 | 557,996 | 1,541,414 | 55,125 | 192,829 | 348,427 | 平成24年 1月 |
| 3,008,850 | 219,728 | 556,956 | 1,555,789 | 54,835 | 193,724 | 345,761 | 2月 |
| 3,040,624 | 218,632 | 556,943 | 1,582,645 | 54,843 | 196,529 | 349,421 | 3月 |
| 3,020,451 | 211,458 | 556,183 | 1,561,876 | 56,716 | 200,948 | 353,650 | 4月 |
| 3,017,292 | 208,198 | 557,680 | 1,561,537 | 58,043 | 200,925 | 351,474 | 5月 |
| 3,022,706 | 207,699 | 557,033 | 1,569,824 | 57,325 | 198,024 | 351,567 | 6月 |
| 3,015,313 | 208,145 | 557,673 | 1,558,632 | 57,883 | 199,627 | 352,510 | 7月 |
| 3,005,240 | 208,354 | 555,722 | 1,551,278 | 58,648 | 199,780 | 351,423 | 8月 p |
| 3,006,962 | 207,487 | 555,840 | 1,555,680 | 58,231 | 198,660 | 351,477 | 9月 p |
| 3,010,172 | 207,518 | 557,051 | 1,558,863 | 57,001 | 198,386 | 352,319 | 10月 p |
| - | - | - | - | - | - | - | 前年同月比（％） |
| -1.5 | 1.1 | -3.5 | 1.5 | -16.6 | -4.1 | -8.5 | 平成23年 10月 |
| -2.7 | 1.2 | -3.2 | -0.8 | -16.5 | -2.4 | -9.4 | 11月 |
| -3.2 | 0.4 | -2.9 | -2.0 | -11.1 | -1.7 | -9.8 | 12月 |
| -6.1 | -2.6 | -4.6 | -8.0 | 9.5 | -5.2 | -5.3 | 平成24年 1月 |
| -6.6 | -2.7 | -4.4 | -8.8 | 10.7 | -5.9 | -6.6 | 2月 |
| -5.7 | 0.2 | -4.1 | -7.7 | 10.9 | -6.0 | -6.1 | 3月 |
| -5.8 | 1.2 | -4.1 | -8.5 | 15.3 | -3.5 | -4.5 | 4月 |
| -5.1 | 0.3 | -3.9 | -7.3 | 16.8 | -2.5 | -5.2 | 5月 |
| -5.4 | 0.1 | -3.8 | -7.4 | 15.5 | -4.0 | -5.9 | 6月 |
| -5.1 | -0.1 | -3.5 | -6.9 | 15.7 | -3.2 | -6.5 | 7月 |
| -5.5 | -0.1 | -3.8 | -7.4 | 16.0 | -4.0 | -6.5 | 8月 p |
| -5.7 | -0.2 | -3.5 | -7.7 | 16.8 | -4.9 | -6.9 | 9月 p |
| -5.5 | -0.5 | -3.5 | -7.1 | 14.2 | -4.3 | -7.3 | 10月 p |

第1-2表 産業別

| 年 月 | K 不動産業、 物品賃貸業 | | | | L 学術研究、 専門・技術 サービス業 | | | |
|--------------------|---------------------|----------------------|-------------|---------|------------------------------|----------------|---------|---|
| | 68 不動産取引業 | 69 不動産賃貸業・ 管理業 | 70 物品賃貸業 | | 71 学術・開発 研究機関 | 72 専門サービス業* | | |
| 実数(人) | | | | | | | | |
| 年平均 | | | | | | | | |
| - | - | - | - | - | - | - | - | - |
| - | - | - | - | - | - | - | - | - |
| 平成21年 | 1,381,721 | 343,089 | 715,077 | 323,555 | 1,877,328 | 332,305 | 646,096 | |
| 平成22年 | 1,335,738 | 331,540 | 692,546 | 311,652 | 1,844,779 | 319,849 | 623,849 | |
| 平成23年 | 1,277,674 | 309,010 | 668,914 | 299,750 | 1,822,969 | 316,904 | 616,415 | |
| 年度平均 | | | | | | | | |
| - | - | - | - | - | - | - | - | |
| - | - | - | - | - | - | - | - | |
| 平成21年度 | 1,378,402 | 342,045 | 715,212 | 321,145 | 1,871,482 | 329,688 | 641,644 | |
| 平成22年度 | 1,315,799 | 323,970 | 682,532 | 309,297 | 1,836,870 | 318,971 | 620,653 | |
| 平成23年度 | 1,282,937 | 312,938 | 670,782 | 299,218 | 1,818,272 | 315,986 | 617,328 | |
| 四半期平均 | | | | | | | | |
| 平成22年 | | | | | | | | |
| 7～9月期 | 1,332,566 | 329,150 | 692,062 | 311,354 | 1,843,624 | 319,833 | 624,587 | |
| 10～12月期 | 1,335,677 | 329,524 | 693,091 | 313,062 | 1,854,300 | 322,208 | 620,379 | |
| 平成23年 | | | | | | | | |
| 1～3月期 | 1,260,585 | 304,141 | 655,020 | 301,424 | 1,811,899 | 316,223 | 612,014 | |
| 4～6月期 | 1,278,631 | 310,170 | 670,667 | 297,793 | 1,815,130 | 313,117 | 616,392 | |
| 7～9月期 | 1,284,578 | 310,806 | 675,305 | 298,467 | 1,827,526 | 318,839 | 618,284 | |
| 10～12月期 | 1,286,901 | 310,923 | 674,662 | 301,316 | 1,837,322 | 319,438 | 618,970 | |
| 平成24年 | | | | | | | | |
| 1～3月期 | 1,281,637 | 319,850 | 662,492 | 299,294 | 1,793,108 | 312,549 | 615,667 | |
| 4～6月期 | 1,292,422 | 325,848 | 666,126 | 300,449 | 1,793,431 | 315,201 | 616,305 | |
| 7～9月期 ^p | 1,299,417 | 326,321 | 670,886 | 302,209 | 1,803,466 | 318,270 | 620,396 | |
| 月次 | | | | | | | | |
| 平成22年 | | | | | | | | |
| 10月 | 1,338,111 | 329,404 | 696,531 | 312,176 | 1,855,374 | 322,238 | 621,423 | |
| 11月 | 1,334,097 | 329,480 | 692,447 | 312,170 | 1,856,150 | 322,631 | 619,518 | |
| 12月 | 1,334,823 | 329,689 | 690,294 | 314,840 | 1,851,375 | 321,755 | 620,197 | |
| 平成23年 | | | | | | | | |
| 1月 | 1,254,664 | 299,184 | 654,212 | 301,268 | 1,808,332 | 318,496 | 606,115 | |
| 2月 | 1,262,059 | 306,285 | 654,037 | 301,737 | 1,817,920 | 317,657 | 615,497 | |
| 3月 | 1,265,031 | 306,954 | 656,812 | 301,265 | 1,809,446 | 312,514 | 614,431 | |
| 4月 | 1,268,324 | 307,661 | 662,605 | 298,059 | 1,804,688 | 309,403 | 613,831 | |
| 5月 | 1,281,060 | 311,890 | 671,183 | 297,986 | 1,817,317 | 313,963 | 617,357 | |
| 6月 | 1,286,509 | 310,960 | 678,214 | 297,335 | 1,823,386 | 315,984 | 617,987 | |
| 7月 | 1,283,830 | 311,613 | 674,139 | 298,078 | 1,821,259 | 318,273 | 616,423 | |
| 8月 | 1,285,759 | 310,339 | 676,992 | 298,429 | 1,828,496 | 319,354 | 617,193 | |
| 9月 | 1,284,145 | 310,467 | 674,785 | 298,893 | 1,832,822 | 318,891 | 621,235 | |
| 10月 | 1,285,949 | 310,913 | 674,657 | 300,378 | 1,838,461 | 319,995 | 620,532 | |
| 11月 | 1,286,562 | 310,489 | 674,766 | 301,306 | 1,839,495 | 319,603 | 619,133 | |
| 12月 | 1,288,192 | 311,366 | 674,562 | 302,264 | 1,834,011 | 318,717 | 617,247 | |
| 平成24年 | | | | | | | | |
| 1月 | 1,279,911 | 318,468 | 661,649 | 299,794 | 1,791,338 | 312,969 | 610,489 | |
| 2月 | 1,279,198 | 320,002 | 659,914 | 299,282 | 1,795,668 | 313,652 | 618,410 | |
| 3月 | 1,285,803 | 321,082 | 665,914 | 298,808 | 1,792,319 | 311,028 | 618,103 | |
| 4月 | 1,291,140 | 325,146 | 666,434 | 299,561 | 1,791,846 | 313,545 | 616,726 | |
| 5月 | 1,292,907 | 326,713 | 665,130 | 301,064 | 1,792,784 | 315,567 | 615,967 | |
| 6月 | 1,293,219 | 325,684 | 666,813 | 300,721 | 1,795,663 | 316,489 | 616,223 | |
| 7月 | 1,297,184 | 327,297 | 669,087 | 300,800 | 1,804,183 | 317,648 | 622,328 | |
| 8月 ^p | 1,299,432 | 326,052 | 670,398 | 302,981 | 1,800,609 | 318,429 | 619,076 | |
| 9月 ^p | 1,300,952 | 326,904 | 672,281 | 301,768 | 1,806,224 | 318,338 | 621,543 | |
| 10月 ^p | 1,305,638 | 327,351 | 675,869 | 302,419 | 1,807,554 | 318,604 | 622,442 | |
| 前年同月比(%) | | | | | | | | |
| 平成23年 | | | | | | | | |
| 10月 | -3.9 | -5.6 | -3.1 | -3.8 | -0.9 | -0.7 | -0.1 | |
| 11月 | -3.6 | -5.8 | -2.6 | -3.5 | -0.9 | -0.9 | -0.1 | |
| 12月 | -3.5 | -5.6 | -2.3 | -4.0 | -0.9 | -0.9 | -0.5 | |
| 平成24年 | | | | | | | | |
| 1月 | 2.0 | 6.4 | 1.1 | -0.5 | -0.9 | -1.7 | 0.7 | |
| 2月 | 1.4 | 4.5 | 0.9 | -0.8 | -1.2 | -1.3 | 0.5 | |
| 3月 | 1.6 | 4.6 | 1.4 | -0.8 | -0.9 | -0.5 | 0.6 | |
| 4月 | 1.8 | 5.7 | 0.6 | 0.5 | -0.7 | 1.3 | 0.5 | |
| 5月 | 0.9 | 4.8 | -0.9 | 1.0 | -1.3 | 0.5 | -0.2 | |
| 6月 | 0.5 | 4.7 | -1.7 | 1.1 | -1.5 | 0.2 | -0.3 | |
| 7月 | 1.0 | 5.0 | -0.7 | 0.9 | -0.9 | -0.2 | 1.0 | |
| 8月 ^p | 1.1 | 5.1 | -1.0 | 1.5 | -1.5 | -0.3 | 0.3 | |
| 9月 ^p | 1.3 | 5.3 | -0.4 | 1.0 | -1.5 | -0.2 | 0.0 | |
| 10月 ^p | 1.5 | 5.3 | 0.2 | 0.7 | -1.7 | -0.4 | 0.3 | |

※ 調査票の回収ができていない事業所のうち、東日本大震災による被害が甚大な浸水地域等で事業活動の継続が確認されていない事業所及び東京電力福島第一原子力発電所周辺の一部地域を所在地とする事業所について平成23年4月分以降は、不明として集計に含めていない。

注1) 「持ち帰り・配達飲食サービス業」を除く。

事業従事者数時系列表（続き）

産業（K ～ N）

（単位 人，%）

| 73 広告業 | 74 技術サービス業* | M 宿泊業、 飲食サービス業 1) | | | 75 宿泊業 | 76 飲食店 | N 生活関連 サービス業、 娯楽業 | 78 洗濯・理容・ 美容・浴場業 | 年 月 |
|-----------|----------------|-------------------------|---------|-----------|-----------|-----------|----------------------------|------------------------|----------|
| | | | | | | | | | |
| - | - | - | - | - | - | - | - | - | 実数（人） |
| - | - | - | - | - | - | - | - | - | 年平均 |
| 144,738 | 754,188 | 4,990,581 | 857,971 | 4,132,611 | 2,778,900 | 1,251,829 | | 平成21年度 | |
| 148,797 | 752,285 | 4,945,185 | 865,863 | 4,079,321 | 2,777,858 | 1,252,019 | | 平成22年度 | |
| 142,817 | 746,833 | 4,780,509 | 797,081 | 3,983,428 | 2,662,842 | 1,210,453 | | 平成23年度 | |
| - | - | - | - | - | - | - | - | - | 年度平均 |
| - | - | - | - | - | - | - | - | - | - |
| 145,374 | 754,777 | 5,005,375 | 866,885 | 4,138,490 | 2,780,657 | 1,255,385 | | 平成21年度 | |
| 148,085 | 749,160 | 4,917,845 | 848,536 | 4,069,309 | 2,765,594 | 1,248,242 | | 平成22年度 | |
| 141,667 | 743,290 | 4,714,200 | 781,766 | 3,932,434 | 2,636,783 | 1,206,119 | | 平成23年度 | |
| | | | | | | | | | 四半期平均 |
| 149,406 | 749,797 | 4,979,191 | 874,145 | 4,105,046 | 2,813,405 | 1,256,638 | | 平成22年 7～9月期 | |
| 150,377 | 761,335 | 4,942,093 | 860,216 | 4,081,877 | 2,794,236 | 1,266,249 | | 10～12月期 | |
| 142,148 | 741,515 | 4,813,431 | 794,268 | 4,019,164 | 2,665,553 | 1,217,720 | | 平成23年 1～3月期 | |
| 143,042 | 742,580 | 4,736,770 | 790,917 | 3,945,853 | 2,669,614 | 1,215,061 | | 4～6月期 | |
| 143,380 | 747,023 | 4,788,416 | 810,640 | 3,977,777 | 2,670,080 | 1,205,688 | | 7～9月期 | |
| 142,700 | 756,213 | 4,783,417 | 792,497 | 3,990,920 | 2,646,123 | 1,203,345 | | 10～12月期 | |
| 137,547 | 727,345 | 4,548,197 | 733,008 | 3,815,189 | 2,561,315 | 1,200,381 | | 平成24年 1～3月期 | |
| 137,436 | 724,490 | 4,610,571 | 769,807 | 3,840,764 | 2,600,766 | 1,216,745 | | 4～6月期 | |
| 136,828 | 727,973 | 4,658,709 | 798,430 | 3,860,278 | 2,601,324 | 1,213,357 | | 7～9月期 p | |
| | | | | | | | | | 月次 |
| 150,538 | 761,175 | 4,946,598 | 864,441 | 4,082,157 | 2,819,603 | 1,274,683 | | 平成22年 10月 | |
| 150,511 | 763,491 | 4,926,105 | 857,842 | 4,068,264 | 2,792,793 | 1,263,216 | | 11月 | |
| 150,084 | 759,340 | 4,953,575 | 858,365 | 4,095,211 | 2,770,313 | 1,260,848 | | 12月 | |
| 142,309 | 741,413 | 4,873,085 | 807,240 | 4,065,845 | 2,669,943 | 1,215,380 | | 平成23年 1月 | |
| 142,023 | 742,743 | 4,798,431 | 787,138 | 4,011,293 | 2,669,923 | 1,221,721 | | 2月 | |
| 142,112 | 740,389 | 4,768,778 | 788,426 | 3,980,352 | 2,656,793 | 1,216,057 | | 3月 | |
| 142,414 | 739,040 | 4,736,021 | 791,450 | 3,944,571 | 2,668,483 | 1,218,204 | | 4月 | |
| 143,566 | 742,432 | 4,729,926 | 794,620 | 3,935,306 | 2,677,778 | 1,216,590 | | 5月 | |
| 143,147 | 746,268 | 4,744,362 | 786,681 | 3,957,681 | 2,662,581 | 1,210,389 | | 6月 | |
| 142,835 | 743,729 | 4,791,313 | 808,324 | 3,982,989 | 2,680,427 | 1,208,450 | | 7月 | |
| 143,799 | 748,149 | 4,800,901 | 822,969 | 3,977,932 | 2,667,199 | 1,205,194 | | 8月 | |
| 143,506 | 749,191 | 4,773,035 | 800,626 | 3,972,409 | 2,662,616 | 1,203,420 | | 9月 | |
| 143,058 | 754,877 | 4,792,418 | 799,822 | 3,992,547 | 2,653,202 | 1,200,878 | | 10月 | |
| 143,059 | 757,700 | 4,769,709 | 793,701 | 3,976,008 | 2,646,820 | 1,204,399 | | 11月 | |
| 141,983 | 756,063 | 4,788,124 | 783,919 | 4,004,206 | 2,638,346 | 1,204,759 | | 12月 | |
| 137,200 | 730,680 | 4,570,037 | 731,187 | 3,838,850 | 2,547,874 | 1,193,564 | | 平成24年 1月 | |
| 137,407 | 726,199 | 4,524,234 | 728,205 | 3,796,029 | 2,557,452 | 1,203,291 | | 2月 | |
| 138,034 | 725,155 | 4,550,321 | 739,634 | 3,810,687 | 2,578,618 | 1,204,289 | | 3月 | |
| 137,865 | 723,711 | 4,597,785 | 766,970 | 3,830,815 | 2,598,418 | 1,215,412 | | 4月 | |
| 137,596 | 723,654 | 4,621,531 | 768,861 | 3,852,670 | 2,601,958 | 1,217,414 | | 5月 | |
| 136,846 | 726,105 | 4,612,395 | 773,590 | 3,838,805 | 2,601,922 | 1,217,410 | | 6月 | |
| 136,827 | 727,381 | 4,675,822 | 801,936 | 3,873,886 | 2,609,921 | 1,216,760 | | 7月 | |
| 136,891 | 726,214 | 4,672,796 | 809,136 | 3,863,660 | 2,604,099 | 1,211,953 | | 8月 p | |
| 136,905 | 729,438 | 4,638,816 | 780,523 | 3,858,293 | 2,592,119 | 1,209,575 | | 9月 p | |
| 136,594 | 729,914 | 4,676,296 | 775,470 | 3,900,826 | 2,594,523 | 1,212,807 | | 10月 p | |
| | | | | | | | | | 前年同月比（%） |
| -5.0 | -0.8 | -3.1 | -7.5 | -2.2 | -5.9 | -5.8 | | 平成23年 10月 | |
| -5.0 | -0.8 | -3.2 | -7.5 | -2.3 | -5.2 | -4.7 | | 11月 | |
| -5.4 | -0.4 | -3.3 | -8.7 | -2.2 | -4.8 | -4.4 | | 12月 | |
| -3.6 | -1.4 | -6.2 | -9.4 | -5.6 | -4.6 | -1.8 | | 平成24年 1月 | |
| -3.3 | -2.2 | -5.7 | -7.5 | -5.4 | -4.2 | -1.5 | | 2月 | |
| -2.9 | -2.1 | -4.6 | -6.2 | -4.3 | -2.9 | -1.0 | | 3月 | |
| -3.2 | -2.1 | -2.9 | -3.1 | -2.9 | -2.6 | -0.2 | | 4月 | |
| -4.2 | -2.5 | -2.3 | -3.2 | -2.1 | -2.8 | 0.1 | | 5月 | |
| -4.4 | -2.7 | -2.8 | -1.7 | -3.0 | -2.3 | 0.6 | | 6月 | |
| -4.2 | -2.2 | -2.4 | -0.8 | -2.7 | -2.6 | 0.7 | | 7月 | |
| -4.8 | -2.9 | -2.7 | -1.7 | -2.9 | -2.4 | 0.6 | | 8月 p | |
| -4.6 | -2.6 | -2.8 | -2.5 | -2.9 | -2.6 | 0.5 | | 9月 p | |
| -4.5 | -3.3 | -2.4 | -3.1 | -2.3 | -2.2 | 1.0 | | 10月 p | |

第1-2表 産業別

| 年 月 | 79 その他の 生活関連 サービス業 1) | | 80 娯楽業 | O 教育, 学習支援業 2) | | P 医療, 福祉 | | 83 医療業 | 84 保健衛生 3) | 85 社会保険・ 社会福祉・ 介護事業 4) |
|-------------|--------------------------------|-----------|-----------|------------------------|-----------|-------------|--------|-----------|---------------|---------------------------------|
| | | | | 82 その他の教育, 学習支援業 | | | | | | |
| 実数(人) | | | | | | | | | | |
| 年平均 | | | | | | | | | | |
| - | - | - | - | - | - | - | - | - | - | - |
| 平成21年 | 461,700 | 1,065,372 | 1,013,637 | 1,013,637 | 6,288,385 | 3,619,189 | 90,152 | 2,579,043 | | |
| 平成22年 | 454,510 | 1,071,329 | 977,206 | 977,206 | 6,433,349 | 3,714,981 | 93,829 | 2,624,539 | | |
| 平成23年 | 434,390 | 1,017,999 | 932,328 | 932,328 | 6,442,372 | 3,728,424 | 94,689 | 2,619,259 | | |
| 年度平均 | | | | | | | | | | |
| - | - | - | - | - | - | - | - | - | - | - |
| 平成21年度 | 459,953 | 1,065,319 | 1,016,683 | 1,016,683 | 6,340,097 | 3,655,089 | 91,497 | 2,593,511 | | |
| 平成22年度 | 450,814 | 1,066,538 | 964,966 | 964,966 | 6,441,201 | 3,721,521 | 93,861 | 2,625,819 | | |
| 平成23年度 | 432,431 | 998,233 | 925,439 | 925,439 | 6,457,695 | 3,756,209 | 93,747 | 2,607,739 | | |
| 四半期平均 | | | | | | | | | | |
| 平成22年 7～9月期 | 456,021 | 1,100,746 | 976,534 | 976,534 | 6,459,508 | 3,728,960 | 94,554 | 2,635,995 | | |
| 10～12月期 | 454,999 | 1,072,988 | 965,345 | 965,345 | 6,477,804 | 3,735,439 | 94,918 | 2,647,448 | | |
| 平成23年 1～3月期 | 436,424 | 1,011,409 | 936,718 | 936,718 | 6,378,719 | 3,696,265 | 90,851 | 2,591,603 | | |
| 4～6月期 | 431,783 | 1,022,771 | 924,309 | 924,309 | 6,447,973 | 3,739,891 | 95,999 | 2,612,084 | | |
| 7～9月期 | 433,813 | 1,030,579 | 937,864 | 937,864 | 6,469,823 | 3,740,918 | 95,439 | 2,633,466 | | |
| 10～12月期 | 435,539 | 1,007,239 | 930,422 | 930,422 | 6,472,972 | 3,736,622 | 96,466 | 2,639,883 | | |
| 平成24年 1～3月期 | 428,588 | 932,345 | 909,161 | 909,161 | 6,440,011 | 3,807,404 | 87,085 | 2,545,522 | | |
| 4～6月期 | 431,112 | 952,909 | 916,054 | 916,054 | 6,510,779 | 3,859,698 | 89,885 | 2,561,196 | | |
| 7～9月期 p | 434,560 | 953,406 | 924,147 | 924,147 | 6,543,092 | 3,859,634 | 90,367 | 2,593,091 | | |
| 月次 | | | | | | | | | | |
| 平成22年 10月 | 456,771 | 1,088,149 | 966,348 | 966,348 | 6,479,185 | 3,741,832 | 96,012 | 2,641,341 | | |
| 11月 | 455,237 | 1,074,341 | 964,661 | 964,661 | 6,483,455 | 3,734,493 | 95,117 | 2,653,844 | | |
| 12月 | 452,990 | 1,056,475 | 965,026 | 965,026 | 6,470,774 | 3,729,992 | 93,625 | 2,647,158 | | |
| 平成23年 1月 | 437,051 | 1,017,511 | 933,950 | 933,950 | 6,378,913 | 3,698,939 | 90,979 | 2,588,995 | | |
| 2月 | 436,244 | 1,011,958 | 936,370 | 936,370 | 6,387,831 | 3,694,114 | 90,707 | 2,603,010 | | |
| 3月 | 435,977 | 1,004,758 | 939,834 | 939,834 | 6,369,413 | 3,695,743 | 90,868 | 2,582,802 | | |
| 4月 | 429,830 | 1,020,449 | 924,449 | 924,449 | 6,457,506 | 3,749,275 | 95,204 | 2,613,027 | | |
| 5月 | 432,703 | 1,028,485 | 920,801 | 920,801 | 6,435,081 | 3,732,967 | 95,371 | 2,606,743 | | |
| 6月 | 432,815 | 1,019,377 | 927,678 | 927,678 | 6,451,333 | 3,737,430 | 97,422 | 2,616,482 | | |
| 7月 | 436,911 | 1,035,066 | 930,934 | 930,934 | 6,467,442 | 3,737,708 | 96,065 | 2,633,670 | | |
| 8月 | 433,754 | 1,028,251 | 941,561 | 941,561 | 6,470,950 | 3,744,016 | 94,487 | 2,632,447 | | |
| 9月 | 430,775 | 1,028,420 | 941,097 | 941,097 | 6,471,076 | 3,741,029 | 95,767 | 2,634,280 | | |
| 10月 | 434,251 | 1,018,073 | 930,201 | 930,201 | 6,474,901 | 3,736,391 | 97,535 | 2,640,976 | | |
| 11月 | 433,830 | 1,008,591 | 928,821 | 928,821 | 6,471,607 | 3,734,901 | 97,317 | 2,639,389 | | |
| 12月 | 438,534 | 995,053 | 932,244 | 932,244 | 6,472,407 | 3,738,575 | 94,547 | 2,639,284 | | |
| 平成24年 1月 | 427,263 | 927,047 | 910,535 | 910,535 | 6,436,380 | 3,808,885 | 87,752 | 2,539,743 | | |
| 2月 | 426,483 | 927,678 | 911,102 | 911,102 | 6,440,981 | 3,808,341 | 86,694 | 2,545,946 | | |
| 3月 | 432,019 | 942,311 | 905,847 | 905,847 | 6,442,671 | 3,804,986 | 86,808 | 2,550,878 | | |
| 4月 | 430,281 | 952,726 | 917,110 | 917,110 | 6,501,241 | 3,860,160 | 88,826 | 2,552,255 | | |
| 5月 | 429,072 | 955,473 | 916,134 | 916,134 | 6,518,350 | 3,861,844 | 90,133 | 2,566,373 | | |
| 6月 | 433,983 | 950,529 | 914,919 | 914,919 | 6,512,747 | 3,857,090 | 90,696 | 2,564,961 | | |
| 7月 | 433,900 | 959,261 | 923,024 | 923,024 | 6,543,654 | 3,861,145 | 90,767 | 2,591,742 | | |
| 8月 p | 435,834 | 956,312 | 927,154 | 927,154 | 6,549,491 | 3,861,333 | 90,009 | 2,598,150 | | |
| 9月 p | 434,388 | 948,156 | 925,219 | 925,219 | 6,548,359 | 3,865,196 | 90,384 | 2,592,779 | | |
| 10月 p | 434,781 | 946,935 | 923,475 | 923,475 | 6,558,757 | 3,868,408 | 90,664 | 2,599,686 | | |
| 前年同月比(%) | | | | | | | | | | |
| 平成23年 10月 | -4.9 | -6.4 | -3.7 | -3.7 | -0.1 | -0.1 | 1.6 | 0.0 | | |
| 11月 | -4.7 | -6.1 | -3.7 | -3.7 | -0.2 | 0.0 | 2.3 | -0.5 | | |
| 12月 | -3.2 | -5.8 | -3.4 | -3.4 | 0.0 | 0.2 | 1.0 | -0.3 | | |
| 平成24年 1月 | -2.2 | -8.9 | -2.5 | -2.5 | 0.9 | 3.0 | -3.5 | -1.9 | | |
| 2月 | -2.2 | -8.3 | -2.7 | -2.7 | 0.8 | 3.1 | -4.4 | -2.2 | | |
| 3月 | -0.9 | -6.2 | -3.6 | -3.6 | 1.2 | 3.0 | -4.5 | -1.2 | | |
| 4月 | 0.1 | -6.6 | -0.8 | -0.8 | 0.7 | 3.0 | -6.7 | -2.3 | | |
| 5月 | -0.8 | -7.1 | -0.5 | -0.5 | 1.3 | 3.5 | -5.5 | -1.5 | | |
| 6月 | 0.3 | -6.8 | -1.4 | -1.4 | 1.0 | 3.2 | -6.9 | -2.0 | | |
| 7月 | -0.7 | -7.3 | -0.8 | -0.8 | 1.2 | 3.3 | -5.5 | -1.6 | | |
| 8月 p | 0.5 | -7.0 | -1.5 | -1.5 | 1.2 | 3.1 | -4.7 | -1.3 | | |
| 9月 p | 0.8 | -7.8 | -1.7 | -1.7 | 1.2 | 3.3 | -5.6 | -1.6 | | |
| 10月 p | 0.1 | -7.0 | -0.7 | -0.7 | 1.3 | 3.5 | -7.0 | -1.6 | | |

※ 調査票の回収ができていない事業所のうち、東日本大震災による被害が甚大な浸水地域等で事業活動の継続が確認されていない事業所及び東京電力福島第一原子力発電所周辺の一部地域を所在地とする事業所について平成23年4月分以降は、不明として集計に含めていない。

注1) 「家事サービス業」を除く。

注2) 「学校教育」を除く。

注3) 「保健所」を除く。

注4) 「福祉事務所」を除く。

注5) 「政治・経済・文化団体」、「宗教」及び「外国公務」を除く。

事業従事者数時系列表（続き）

産業（N ～ R）

（単位 人，％）

| R サービス業* 5) | 産業（N ～ R） | | | | | | 年 月 |
|----------------|--------------|--------------|-------------------------|-----------------------|-----------------------|---------------------|-------------|
| | 88 廃棄物処理業 | 89 自動車整備業 | 90 機械等修理業 (別掲を除く) | 91 職業紹介・ 労働者派遣業 | 92 その他の 事業サービス業 | 95 その他の サービス業 | |
| - | - | - | - | - | - | - | 実数（人） |
| - | - | - | - | - | - | - | 年平均 |
| 3,019,588 | 358,492 | 318,660 | 287,398 | 251,183 | 1,721,521 | 82,334 | 平成21年 |
| 2,909,870 | 349,130 | 320,371 | 277,693 | 231,791 | 1,643,831 | 87,054 | 平成22年 |
| 2,761,307 | 339,917 | 315,738 | 266,932 | 183,900 | 1,574,472 | 80,346 | 平成23年 |
| - | - | - | - | - | - | - | 年度平均 |
| - | - | - | - | - | - | - | - |
| 2,999,318 | 356,420 | 321,213 | 283,487 | 244,898 | 1,709,478 | 83,824 | 平成21年度 |
| 2,866,401 | 346,050 | 318,951 | 277,262 | 218,945 | 1,619,254 | 85,938 | 平成22年度 |
| 2,759,701 | 336,733 | 312,325 | 262,969 | 182,603 | 1,585,605 | 79,466 | 平成23年度 |
| - | - | - | - | - | - | - | 四半期平均 |
| 2,904,767 | 347,154 | 319,895 | 280,924 | 230,235 | 1,639,298 | 87,261 | 平成22年 7～9月期 |
| 2,909,472 | 347,739 | 318,982 | 280,022 | 227,701 | 1,647,414 | 87,613 | 10～12月期 |
| 2,744,196 | 337,916 | 315,610 | 267,887 | 188,118 | 1,552,958 | 81,706 | 平成23年 1～3月期 |
| 2,757,352 | 339,311 | 315,876 | 269,906 | 182,368 | 1,570,103 | 79,787 | 4～6月期 |
| 2,767,772 | 339,405 | 317,131 | 265,787 | 181,816 | 1,583,915 | 79,719 | 7～9月期 |
| 2,775,907 | 343,037 | 314,336 | 264,149 | 183,298 | 1,590,913 | 80,174 | 10～12月期 |
| 2,737,773 | 325,178 | 301,955 | 252,035 | 182,930 | 1,597,489 | 78,186 | 平成24年 1～3月期 |
| 2,750,955 | 323,660 | 303,319 | 254,591 | 178,656 | 1,612,322 | 78,406 | 4～6月期 |
| 2,758,394 | 323,024 | 302,875 | 255,641 | 180,073 | 1,617,745 | 79,036 | 7～9月期 p |
| - | - | - | - | - | - | - | 月次 |
| 2,909,846 | 347,792 | 318,570 | 280,673 | 227,810 | 1,647,273 | 87,728 | 平成22年 10月 |
| 2,911,853 | 347,611 | 319,984 | 280,072 | 229,049 | 1,647,350 | 87,788 | 11月 |
| 2,906,717 | 347,815 | 318,393 | 279,321 | 226,245 | 1,647,621 | 87,323 | 12月 |
| 2,732,893 | 336,587 | 316,488 | 267,153 | 190,245 | 1,540,351 | 82,068 | 平成23年 1月 |
| 2,731,626 | 337,786 | 315,845 | 267,891 | 187,397 | 1,541,159 | 81,548 | 2月 |
| 2,768,069 | 339,376 | 314,497 | 268,618 | 186,711 | 1,577,365 | 81,503 | 3月 |
| 2,750,240 | 337,651 | 313,412 | 267,776 | 181,882 | 1,569,974 | 79,546 | 4月 |
| 2,759,943 | 340,210 | 318,115 | 272,381 | 182,281 | 1,566,893 | 80,063 | 5月 |
| 2,761,873 | 340,071 | 316,102 | 269,561 | 182,942 | 1,573,444 | 79,753 | 6月 |
| 2,768,056 | 338,108 | 316,855 | 266,791 | 182,802 | 1,583,818 | 79,681 | 7月 |
| 2,767,713 | 339,238 | 318,129 | 264,664 | 181,521 | 1,584,468 | 79,693 | 8月 |
| 2,767,547 | 340,869 | 316,408 | 265,906 | 181,125 | 1,583,457 | 79,782 | 9月 |
| 2,769,274 | 342,622 | 314,546 | 264,976 | 183,102 | 1,584,547 | 79,482 | 10月 |
| 2,779,738 | 342,322 | 314,476 | 264,404 | 184,345 | 1,594,717 | 79,475 | 11月 |
| 2,778,709 | 344,166 | 313,987 | 263,067 | 182,449 | 1,593,476 | 81,564 | 12月 |
| 2,718,667 | 326,427 | 301,365 | 248,874 | 185,159 | 1,578,923 | 77,919 | 平成24年 1月 |
| 2,736,957 | 324,216 | 301,485 | 250,492 | 181,897 | 1,600,744 | 78,122 | 2月 |
| 2,757,695 | 324,891 | 303,017 | 256,738 | 181,734 | 1,612,800 | 78,516 | 3月 |
| 2,748,526 | 324,144 | 304,145 | 256,070 | 177,546 | 1,608,264 | 78,356 | 4月 |
| 2,750,274 | 323,130 | 303,263 | 253,632 | 178,643 | 1,613,371 | 78,236 | 5月 |
| 2,754,065 | 323,707 | 302,551 | 254,072 | 179,779 | 1,615,332 | 78,625 | 6月 |
| 2,759,539 | 322,293 | 302,768 | 254,956 | 179,636 | 1,621,385 | 78,501 | 7月 |
| 2,756,803 | 321,885 | 302,342 | 254,572 | 179,707 | 1,619,092 | 79,205 | 8月 p |
| 2,752,998 | 322,242 | 303,837 | 252,886 | 179,291 | 1,615,318 | 79,425 | 9月 p |
| 2,751,533 | 320,656 | 302,796 | 252,486 | 179,938 | 1,615,541 | 80,116 | 10月 p |
| -4.8 | -1.5 | -1.3 | -5.6 | -19.6 | -3.8 | -9.4 | 前年同月比（％） |
| -4.5 | -1.5 | -1.7 | -5.6 | -19.5 | -3.2 | -9.5 | 平成23年 10月 |
| -4.4 | -1.0 | -1.4 | -5.8 | -19.4 | -3.3 | -6.6 | 11月 |
| -0.5 | -3.0 | -4.8 | -6.8 | -2.7 | 2.5 | -5.1 | 12月 |
| 0.2 | -4.0 | -4.5 | -6.5 | -2.9 | 3.9 | -4.2 | 平成24年 1月 |
| -0.4 | -4.3 | -3.7 | -4.4 | -2.7 | 2.2 | -3.7 | 2月 |
| -0.1 | -4.0 | -3.0 | -4.4 | -2.4 | 2.4 | -1.5 | 3月 |
| -0.4 | -5.0 | -4.7 | -6.9 | -2.0 | 3.0 | -2.3 | 4月 |
| -0.3 | -4.8 | -4.3 | -5.7 | -1.7 | 2.7 | -1.4 | 5月 |
| -0.3 | -4.7 | -4.4 | -4.4 | -1.7 | 2.4 | -1.5 | 6月 |
| -0.4 | -5.1 | -5.0 | -3.8 | -1.0 | 2.2 | -0.6 | 7月 |
| -0.5 | -5.5 | -4.0 | -4.9 | -1.0 | 2.0 | -0.4 | 8月 p |
| -0.6 | -6.4 | -3.7 | -4.7 | -1.7 | 2.0 | 0.8 | 9月 p |
| | | | | | | | 10月 p |

第2表 産業別月間売上高（収入額）（総額、1事業所当たり、1事業従事者当たり）

平成24年10月 速報

| 産 業 分 類 | 売上高（収入額） （百万円） | 1事業所当たり 売上高（収入額） （万円） | 1事業従事者 当たり売上高 （収入額） （万円） | （参考） 推定事業所数 |
|-----------------------------------|-------------------|-----------------------------|-----------------------------------|----------------|
| サ ー ビ ス 産 業 計 | 23,289,839 | 833 | 92 | 2,797,291 |
| G 情 報 通 信 業 | 3,190,783 | 5174 | 200 | 61,666 |
| 37 通 信 業 | 1,101,298 | 11091 | 567 | 9,930 |
| 38 放 送 業 | 291,974 | 17520 | 380 | 1,667 |
| 39 情 報 サ ー ビ ス 業 | 1,160,394 | 3972 | 117 | 29,215 |
| 40 インターネット附随サービス業 | 81,311 | 2687 | 142 | 3,027 |
| 41 映像・音声・文字情報制作業 | 555,805 | 3117 | 205 | 17,829 |
| H 運 輸 業 , 郵 便 業 | 3,843,350 | 2918 | 128 | 131,723 |
| 42 鉄 道 運 送 業 | 455,625 | 10006 | 220 | 4,553 |
| 43 道 路 旅 客 運 送 業 | 260,824 | 788 | 47 | 33,108 |
| 44 道 路 貨 物 運 送 業 | 1,661,082 | 2542 | 107 | 65,340 |
| 45 水 運 業 | 364,844 | 9399 | 640 | 3,882 |
| 47 倉 庫 業 | 306,621 | 3333 | 155 | 9,199 |
| 48 運 輸 に 附 帯 す る サ ー ビ ス 業 | 630,406 | 4297 | 179 | 14,671 |
| K 不 動 産 業 , 物 品 賃 貸 業 | 2,687,271 | 773 | 206 | 347,736 |
| 68 不 動 産 取 引 業 | 849,456 | 1309 | 259 | 64,872 |
| 69 不 動 産 賃 貸 業 ・ 管 理 業 | 920,565 | 364 | 136 | 253,041 |
| 70 物 品 賃 貸 業 | 917,251 | 3076 | 303 | 29,823 |
| L 学 術 研 究 , 専 門 ・ 技 術 サ ー ビ ス 業 | 2,394,554 | 1097 | 132 | 218,310 |
| 71 学 術 ・ 開 発 研 究 機 関 | 225,895 | 4216 | 71 | 5,359 |
| 72 専 門 サ ー ビ ス 業 * | 550,876 | 491 | 89 | 112,132 |
| 73 広 告 業 | 597,026 | 5073 | 437 | 11,770 |
| 74 技 術 サ ー ビ ス 業 * | 1,020,757 | 1146 | 140 | 89,050 |
| M 宿 泊 業 , 飲 食 サ ー ビ ス 業 1) | 1,758,967 | 225 | 38 | 782,956 |
| 75 宿 泊 業 | 516,217 | 820 | 67 | 62,970 |
| 76 飲 食 店 | 1,242,751 | 173 | 32 | 719,986 |
| N 生 活 関 連 サ ー ビ ス 業 , 娯 楽 業 | 2,943,577 | 560 | 113 | 525,617 |
| 78 洗 濯 ・ 理 容 ・ 美 容 ・ 浴 場 業 | 410,883 | 103 | 34 | 397,844 |
| 79 そ の 他 の 生 活 関 連 サ ー ビ ス 業 2) | 702,932 | 1120 | 162 | 62,758 |
| 80 娯 楽 業 | 1,829,762 | 2814 | 193 | 65,015 |
| O 教 育 , 学 習 支 援 業 3) | 292,092 | 172 | 32 | 169,397 |
| 82 そ の 他 の 教 育 , 学 習 支 援 業 | 292,092 | 172 | 32 | 169,397 |
| P 医 療 , 福 祉 | 3,893,998 | 1111 | 59 | 350,407 |
| 83 医 療 業 | 2,953,032 | 1267 | 76 | 233,141 |
| 84 保 健 衛 生 4) | 70,691 | 1867 | 78 | 3,787 |
| 85 社 会 保 険 ・ 社 会 福 祉 ・ 介 護 事 業 5) | 870,275 | 767 | 33 | 113,479 |
| R サ ー ビ ス 業 * 6) | 2,285,247 | 1091 | 83 | 209,478 |
| 88 廃 棄 物 処 理 業 | 398,985 | 2067 | 124 | 19,305 |
| 89 自 動 車 整 備 業 | 219,142 | 319 | 72 | 68,747 |
| 90 機 械 等 修 理 業 (別 掲 を 除 く) | 303,812 | 930 | 120 | 32,655 |
| 91 職 業 紹 介 ・ 労 働 者 派 遣 業 | 374,906 | 2348 | 208 | 15,969 |
| 92 そ の 他 の 事 業 サ ー ビ ス 業 | 956,332 | 1521 | 59 | 62,889 |
| 95 そ の 他 の サ ー ビ ス 業 | 32,069 | 323 | 40 | 9,914 |

※ 調査票の回収ができていない事業所のうち、東日本大震災による被害が甚大な浸水地域等で事業活動の継続が確認されていない事業所及び東京電力(株)福島第一原子力発電所周辺の一部地域を所在地とする事業所については、不明として集計に含めていない。

注1) 「持ち帰り・配達飲食サービス業」を除く。

注2) 「家事サービス業」を除く。

注3) 「学校教育」を除く。

注4) 「保健所」を除く。

注5) 「福祉事務所」を除く。

注6) 「政治・経済・文化団体」、「宗教」及び「外国公務」を除く。

【参考表】産業別月間売上高（収入額）

| 産業分類 | 平成24年3月（確報） | | 平成24年4月（確報） | | 平成24年5月（確報） | | 平成24年6月（確報） | |
|----------------------|-------------|------------|-------------|------------|-------------|------------|-------------|------------|
| | 前年 同月比 | 前々年 同月比 | 前年 同月比 | 前々年 同月比 | 前年 同月比 | 前々年 同月比 | 前年 同月比 | 前々年 同月比 |
| サービス産業計 | 8.6 | -0.2 | 4.5 | -3.4 | 4.5 | -0.9 | 1.9 | -2.0 |
| G 情報通信業 | 7.1 | 5.8 | -0.6 | 2.1 | 1.8 | 2.1 | 0.2 | 4.1 |
| 37 通信業 | 20.7 | 22.7 | 5.8 | 8.6 | 10.6 | 9.5 | 1.5 | 4.1 |
| 38 放送業 | 1.9 | -14.3 | -19.5 | -24.9 | -15.2 | -22.7 | 8.5 | -2.2 |
| 39 情報サービス業 | -0.2 | 0.9 | -4.3 | 6.5 | -4.1 | 1.4 | -4.2 | 4.4 |
| 40 インターネット附属サービス業 | 5.5 | 1.5 | -2.3 | -9.7 | -1.6 | -1.1 | -4.7 | -5.6 |
| 41 映像・音声・文字情報制作業 | 14.3 | 8.9 | 9.1 | 3.5 | 11.3 | 9.3 | 6.5 | 8.4 |
| H 運輸業，郵便業 | 2.9 | -3.5 | -0.3 | -7.1 | 1.0 | -4.3 | -4.6 | -7.6 |
| 42 鉄道業 | 23.8 | 3.9 | 17.0 | 7.9 | 7.5 | 4.0 | 3.3 | 3.2 |
| 43 道路旅客運送業 | 11.9 | -1.4 | 7.9 | -3.3 | 5.6 | 1.4 | 2.8 | 1.2 |
| 44 道路貨物運送業 | -0.9 | -0.6 | -6.3 | -7.1 | -3.0 | -3.3 | -7.5 | -8.5 |
| 45 水運業 | 2.4 | -12.8 | 3.6 | -17.1 | 7.5 | -16.7 | -1.6 | -17.7 |
| 47 倉庫業 | 9.2 | 1.5 | -1.0 | -1.9 | -1.1 | -0.3 | -4.7 | -2.4 |
| 48 運輸に附帯するサービス業 | -5.6 | -8.8 | -3.2 | -12.4 | -0.9 | -5.1 | -8.5 | -8.8 |
| K 不動産業，物品賃貸業 | 5.8 | 1.9 | 2.3 | -5.7 | 9.0 | 0.8 | 4.1 | -0.4 |
| 68 不動産取引業 | -6.2 | 4.0 | -4.5 | -13.3 | 12.5 | 2.1 | 0.9 | -0.1 |
| 69 不動産賃貸業・管理業 | 7.6 | -16.4 | 9.0 | -7.1 | 10.1 | -5.2 | 10.6 | -6.3 |
| 70 物品賃貸業 | 20.4 | 23.1 | 1.9 | 3.2 | 5.2 | 6.6 | 0.5 | 6.4 |
| L 学術研究，専門・技術サービス業 | 14.2 | 0.1 | 17.5 | 2.9 | 10.9 | 7.8 | 10.8 | 6.6 |
| 71 学術・開発研究機関 | -2.6 | -9.4 | -0.4 | -19.8 | -3.0 | 15.8 | 3.5 | 15.3 |
| 72 専門サービス業* | 11.9 | 3.9 | 2.7 | -2.4 | 2.9 | 5.3 | 8.9 | -1.3 |
| 73 広告業 | 19.6 | 3.8 | 14.6 | 7.4 | 18.1 | 6.7 | 6.0 | 7.1 |
| 74 技術サービス業* | 17.4 | -1.2 | 31.2 | 9.1 | 15.9 | 8.1 | 16.8 | 9.0 |
| M 宿泊業，飲食サービス業 1) | 12.1 | -6.3 | 6.4 | -5.8 | 0.7 | -8.2 | 0.8 | -5.5 |
| 75 宿泊業 | 15.3 | -10.6 | 17.2 | -3.8 | 0.1 | -10.2 | 0.3 | -5.8 |
| 76 飲食店 | 11.0 | -4.7 | 3.2 | -6.4 | 0.9 | -7.4 | 0.9 | -5.3 |
| N 生活関連サービス業，娯楽業 | 25.7 | -3.2 | 5.8 | -10.0 | 2.3 | -11.3 | 4.3 | -10.6 |
| 78 洗濯・理容・美容・浴場業 | 1.8 | -2.2 | -3.2 | -1.2 | -4.8 | -4.2 | -7.9 | -6.6 |
| 79 その他の生活関連サービス業 2) | 17.7 | -5.3 | 14.1 | -11.3 | 11.6 | -8.1 | 9.7 | -7.6 |
| 80 娯楽業 | 35.6 | -2.7 | 5.7 | -11.5 | 1.3 | -13.7 | 5.8 | -12.4 |
| O 教育，学習支援業 3) | -2.8 | -0.2 | 3.6 | 2.7 | -0.5 | 3.9 | -5.7 | -1.3 |
| 82 その他の教育，学習支援業 | -2.8 | -0.2 | 3.6 | 2.7 | -0.5 | 3.9 | -5.7 | -1.3 |
| P 医療，福祉 | 6.1 | 4.6 | 5.8 | 2.4 | 8.4 | 8.4 | 5.3 | 4.0 |
| 83 医療業 | 11.1 | 5.0 | 7.9 | 1.0 | 10.0 | 7.9 | 7.0 | 3.4 |
| 84 保健衛生 4) | 3.9 | 4.9 | 4.7 | 5.7 | 7.4 | 6.7 | 3.6 | 2.7 |
| 85 社会保険・社会福祉・介護事業 5) | -8.3 | 3.1 | -0.7 | 7.2 | 3.2 | 10.2 | 0.4 | 6.3 |
| R サービス業* 6) | 3.3 | -6.5 | 3.5 | -7.1 | 3.3 | -2.1 | -2.3 | -6.9 |
| 88 廃棄物処理業 | 9.3 | 6.6 | 11.7 | 11.2 | 13.8 | 13.5 | 4.8 | 6.9 |
| 89 自動車整備業 | 2.0 | -6.9 | 3.5 | -9.0 | -1.5 | -5.7 | -2.8 | -7.4 |
| 90 機械等修理業（別掲を除く） | 9.3 | -7.3 | 0.8 | -3.8 | 3.9 | 2.4 | -3.8 | -1.2 |
| 91 職業紹介・労働者派遣業 | 1.7 | -0.3 | -2.9 | -0.6 | -1.1 | 6.8 | -8.7 | 1.1 |
| 92 その他の事業サービス業 | -0.2 | -11.3 | 3.4 | -15.5 | 2.1 | -9.9 | -2.0 | -14.4 |
| 95 その他のサービス業 | 8.0 | -25.3 | 5.6 | -17.7 | 4.2 | -19.4 | 6.8 | -28.2 |

※ 調査票の回収ができていない事業所のうち、東日本大震災による被害が甚大な浸水地域等で事業活動の継続が確認されていない事業所及び東京電力福島第一原子力発電所周辺の一部地域を所在地とする事業所について
・平成23年3月分は、営業日換算（「前年3月値」又は「当年2月値に前年3月の伸び率を乗じた値」の31分の11）して集計を行った。
・平成23年4月分以降は、不明として集計に含めていない。

注1) 「持ち帰り・配達飲食サービス業」を除く。

注2) 「家事サービス業」を除く。

注3) 「学校教育」を除く。

注4) 「保健所」を除く。

注5) 「福祉事務所」を除く。

注6) 「政治・経済・文化団体」、「宗教」及び「外国公務」を除く。

前年同月比及び前々年同月比

(単位 %)

| 平成24年7月 (確報) | | 平成24年8月 (速報) | | 平成24年9月 (速報) | | 平成24年10月 (速報) | | 産 業 分 類 |
|--------------|------------|--------------|------------|--------------|------------|---------------|------------|-----------------------------------|
| 前年 同月比 | 前々年 同月比 | 前年 同月比 | 前々年 同月比 | 前年 同月比 | 前々年 同月比 | 前年 同月比 | 前々年 同月比 | |
| 1.3 | -2.4 | -0.8 | -2.3 | 0.4 | -3.3 | 0.8 | -1.2 | サ ー ビ ス 産 業 計 |
| 1.3 | 4.6 | 1.1 | 5.5 | 0.5 | 2.3 | 3.3 | 7.5 | G 情 報 通 信 業 |
| 5.1 | 12.1 | 5.0 | 9.6 | 5.4 | 7.9 | 8.9 | 15.3 | 37 通 信 業 |
| -10.8 | -17.0 | 12.3 | 2.3 | -3.6 | -13.4 | 14.3 | 3.2 | 38 放 送 業 |
| -2.2 | 4.0 | -6.9 | 1.0 | -3.3 | 1.2 | -5.0 | 3.4 | 39 情 報 サ ー ビ ス 業 |
| -0.3 | -3.4 | -5.2 | 0.9 | -1.4 | -0.7 | 8.1 | 7.1 | 40 インターネット附随サービス業 |
| 10.0 | 7.9 | 8.8 | 11.0 | 6.8 | 6.5 | 5.5 | 4.5 | 41 映 像 ・ 音 声 ・ 文 字 情 報 制 作 業 |
| -2.9 | -9.4 | -4.9 | -9.5 | -7.2 | -10.6 | -4.0 | -7.2 | H 運 輸 業 , 郵 便 業 |
| 1.8 | 3.5 | 8.6 | 13.1 | 3.8 | 6.6 | 4.0 | 8.1 | 42 鉄 道 業 |
| 0.4 | -0.8 | 0.5 | 2.9 | 0.0 | 0.9 | -0.2 | 1.7 | 43 道 路 旅 客 運 送 業 |
| -6.2 | -8.1 | -8.5 | -11.4 | -11.0 | -10.9 | -5.3 | -5.8 | 44 道 路 貨 物 運 送 業 |
| -1.7 | -19.0 | -1.6 | -14.5 | -2.6 | -13.0 | -4.6 | -11.1 | 45 水 運 業 |
| -3.7 | -3.1 | -5.4 | -1.7 | -10.0 | -4.9 | -8.9 | 0.4 | 47 倉 庫 業 |
| -1.5 | -16.8 | -9.2 | -20.4 | -9.6 | -23.6 | -5.0 | -20.7 | 48 運 輸 に 附 帯 す る サ ー ビ ス 業 |
| 1.2 | -3.2 | 0.4 | 0.7 | 4.2 | -3.0 | 8.3 | 6.4 | K 不 動 産 業 , 物 品 賃 貸 業 |
| -3.9 | -8.6 | -5.8 | 0.9 | 5.6 | -3.1 | 11.3 | 18.8 | 68 不 動 産 取 引 業 |
| 8.1 | -6.2 | 5.2 | -4.9 | 7.9 | -8.8 | 12.6 | -2.7 | 69 不 動 産 賃 貸 業 ・ 管 理 業 |
| -0.8 | 5.7 | 0.9 | 7.1 | -0.5 | 3.9 | 1.9 | 6.0 | 70 物 品 賃 貸 業 |
| 9.8 | 5.6 | 4.1 | 4.3 | 2.6 | -0.3 | 5.3 | 0.4 | L 学 術 研 究 , 専 門 ・ 技 術 サ ー ビ ス 業 |
| -2.5 | -11.3 | -17.4 | 2.2 | -3.0 | 12.3 | -8.0 | -17.3 | 71 学 術 ・ 開 発 研 究 機 関 |
| 8.2 | 0.4 | 9.2 | -0.1 | 6.3 | -3.9 | 6.6 | 2.5 | 72 専 門 サ ー ビ ス 業 * |
| 2.1 | -1.9 | -0.1 | 1.4 | -1.7 | -1.5 | -3.8 | -4.7 | 73 広 告 業 * |
| 19.2 | 19.2 | 9.6 | 9.0 | 4.8 | -0.1 | 14.7 | 7.6 | 74 技 術 サ ー ビ ス 業 * |
| -3.4 | -6.0 | 0.6 | -2.3 | 0.5 | -4.8 | -3.3 | -7.4 | M 宿 泊 業 , 飲 食 サ ー ビ ス 業 1) |
| -1.1 | -1.8 | 2.9 | 2.7 | -0.8 | -5.2 | -4.7 | -9.3 | 75 宿 泊 業 |
| -4.2 | -7.6 | -0.4 | -4.5 | 0.9 | -4.7 | -2.7 | -6.6 | 76 飲 食 店 |
| 0.4 | -7.1 | -5.9 | -12.8 | 4.6 | -7.3 | -8.2 | -13.1 | N 生 活 関 連 サ ー ビ ス 業 , 娯 楽 業 |
| -5.9 | -6.8 | -6.4 | -8.7 | -5.0 | -12.1 | -5.8 | -11.1 | 78 洗 濯 ・ 理 容 ・ 美 容 ・ 浴 場 業 |
| 5.9 | -10.4 | -5.4 | -14.3 | 0.7 | -14.5 | -0.3 | -11.3 | 79 そ の 他 の 生 活 関 連 サ ー ビ ス 業 2) |
| 0.1 | -6.0 | -6.0 | -13.0 | 8.2 | -3.5 | -11.4 | -14.2 | 80 娯 楽 業 |
| -5.2 | -3.2 | -4.3 | -6.0 | -3.8 | -3.0 | -3.8 | 0.6 | O 教 育 , 学 習 支 援 業 3) |
| -5.2 | -3.2 | -4.3 | -6.0 | -3.8 | -3.0 | -3.8 | 0.6 | 82 そ の 他 の 教 育 , 学 習 支 援 業 |
| 6.2 | 3.9 | 4.9 | 4.7 | 4.5 | 1.9 | 8.7 | 7.2 | P 医 療 , 福 祉 |
| 8.2 | 3.8 | 6.2 | 3.5 | 5.9 | 0.8 | 10.6 | 7.1 | 83 医 療 業 |
| 8.0 | 3.9 | 4.9 | 9.9 | -0.1 | 4.1 | 6.4 | 10.6 | 84 保 健 衛 生 4) |
| -0.1 | 4.1 | 1.0 | 8.3 | 0.7 | 5.8 | 2.8 | 7.5 | 85 社 会 保 険 ・ 社 会 福 祉 ・ 介 護 事 業 5) |
| -1.3 | -5.7 | -5.1 | -3.5 | -4.3 | -4.2 | -3.0 | -2.1 | R サ ー ビ ス 業 * 6) |
| 4.0 | 10.1 | -1.5 | 8.5 | -1.1 | 10.1 | 3.3 | 13.2 | 88 廃 棄 物 処 理 業 |
| -3.1 | -10.7 | -7.7 | -12.4 | -9.1 | -16.6 | -7.8 | -6.4 | 89 自 動 車 整 備 業 |
| 1.7 | -2.9 | 2.4 | 0.3 | -0.1 | -3.7 | 0.9 | -2.5 | 90 機 械 等 修 理 業 (別 掲 を 除 く) |
| -4.2 | 2.6 | -6.9 | 0.4 | -6.4 | -1.0 | -5.9 | 2.4 | 91 職 業 紹 介 ・ 労 働 者 派 遣 業 |
| -2.8 | -12.3 | -7.8 | -7.4 | -5.2 | -6.5 | -4.3 | -6.8 | 92 そ の 他 の 事 業 サ ー ビ ス 業 |
| 2.9 | -24.7 | 9.2 | -20.9 | 0.8 | -25.1 | -4.6 | -24.1 | 95 そ の 他 の サ ー ビ ス 業 |

[サービス産業動向調査 今後の公表予定]

| 公表予定日 | 速 報 | 確 報 |
|-----------------|------------------------------------|--------------------------|
| 平成25年 1月31日 (木) | 平成24年11月分 | 平成24年 8月分 |
| 2月28日 (木) | 平成24年12月分 平成24年10～12月期 平成24年 | 平成24年 9月分 平成24年 7～9月期 |
| 3月29日 (金) | 平成25年 1月分 | 平成24年10月分 |



平成 25 年 1 月から
調査が大きく変わります！

【主な変更内容】

- ▶ これまで事業所を単位に調査していましたが、一部の調査対象（資本金1億円以上の企業など）では、調査単位を企業に変更して、企業全体について調査します。
- ▶ これまで調査していた「売上高」に加え、新たに「主要なサービスの需要動向」を調査します。なお、企業単位に調査する一部の調査対象では、これらの調査事項について事業活動別に把握します。
- ▶ 調査対象範囲（産業）を一部変更して調査します。

〈内容に関する問合せ先〉



総務省統計局

統計調査部 経済統計課審査発表第一係

〒162-8668 東京都新宿区若松町 19 番 1 号

電話 (03) 5273-1170

F A X (03) 5273-1498

・ホームページURL <http://www.stat.go.jp/data/mssi/index.htm>

・この冊子は、次のURLからダウンロードできます。

<http://www.stat.go.jp/data/mssi/sokuhou/tsuki/index.htm>

サービス産業動向調査

検索

・政府統計の総合窓口 (e - S t a t) <http://www.e-stat.go.jp/>

【お願い】

- ・統計データを引用・転載される場合には、出典（府省名、統計調査名）の表記をお願いします。
- ・サービス産業動向調査結果を引用・転載された場合はお手数ですが、使用目的及び掲載先を経済統計課審査発表第一係 (e-shinsa@soumu.go.jp) まで御連絡ください。御連絡いただいた情報は、利用者の皆様に有用性の高い統計を提供するために利用させていただきます。御協力をお願いします。