

平成24年 9月27日

「サービス産業動向調査」 平成24年7月分結果（速報）

月間売上高は、23.2兆円。前年同月比1.3%の増加。

（6月の前年同月比（1.5%）に比べ、0.2ポイント低下。）

・産業別にみると、「学術研究，専門・技術サービス業」、「医療，福祉」、「不動産業，物品賃貸業」で増加。

一方、「教育，学習支援業」、「運輸業，郵便業」、「宿泊業，飲食サービス業」など5産業で減少。

従事者数は、2520万人。前年同月比1.3%の減少。

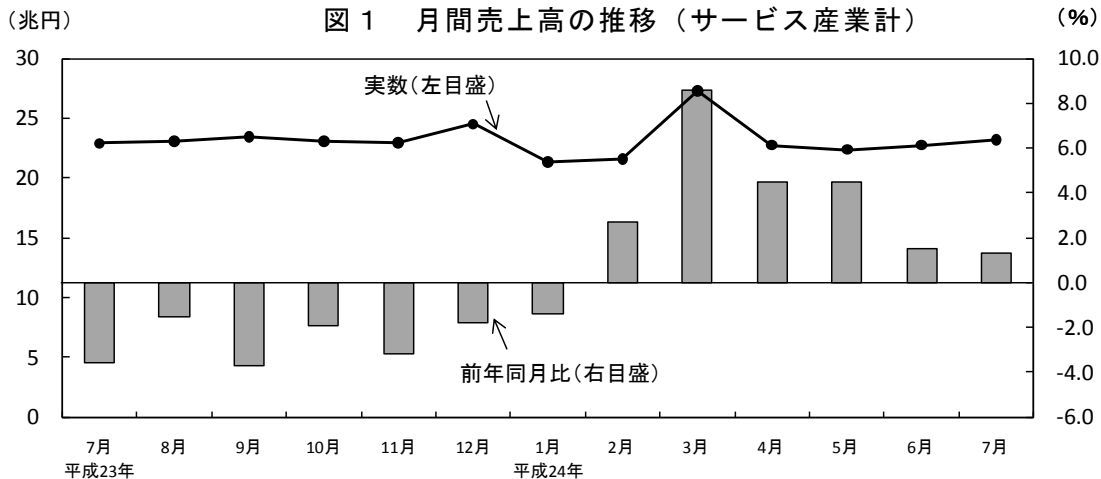
・産業別にみると、「運輸業，郵便業」、「生活関連サービス業，娯楽業」、「宿泊業，飲食サービス業」など7産業で減少。

一方、「不動産業，物品賃貸業」、「医療，福祉」で増加。

平成24年7月分結果の概要

1 月間売上高の推移

・月間売上高は、23.2兆円。前年同月比1.3%の増加。



	平成23年						平成24年						
	7月	8月	9月	10月	11月	12月	1月	2月	3月	4月	5月	6月	7月
実数(兆円)	22.9	23.0	23.5	23.1	22.9	24.5	21.3	21.6	27.3	22.8	22.4	22.8	23.2
前年同月比(%)	-3.6	-1.5	-3.7	-1.9	-3.2	-1.8	-1.4	2.7	8.6	4.5	4.5	1.5	1.3
前年同月比の前月差(ポイント)	0.3	2.1	-2.2	1.8	-1.3	1.4	0.4	4.1	5.9	-4.1	0.0	-3.0	-0.2

[目次]

- ・ 結果の概要----- 1 ページ
- ・ サービス産業動向調査の概要----- 6 ページ
- ・ 統計表----- 9 ページ



連絡先：統計局統計調査部
経済統計課審査発表第一係
TEL：03（5273）1170
FAX：03（5273）1498
Eメール：e-shinsa@soumu.go.jp

2 産業別月間売上高

・産業別にみると、「学術研究，専門・技術サービス業」（2.5兆円、前年同月比10.9%増）、「医療，福祉」（3.8兆円、同6.5%増）、「不動産業，物品賃貸業」（2.6兆円、同4.5%増）で増加。一方、「教育，学習支援業」（0.3兆円、同6.5%減）、「運輸業，郵便業」（3.7兆円、同3.6%減）、「宿泊業，飲食サービス業」（1.8兆円、同3.6%減）など5産業で減少。

表1 月間売上高－産業大分類別（平成24年7月）

産業(大分類)	実数(百万円)	前年同月比(%)	寄与度	(参考) 前々年同月比(%)
サービス産業計	23,181,542	1.3	1.3	-2.4
情報通信業	3,166,280	0.0	-0.01	3.2
運輸業，郵便業	3,738,159	-3.6	-0.60	-10.0
不動産業，物品賃貸業	2,585,119	4.5	0.49	0.0
学術研究，専門・技術サービス業	2,453,937	10.9	1.06	6.7
宿泊業，飲食サービス業 1)	1,781,352	-3.6	-0.29	-6.2
生活関連サービス業，娯楽業 2)	3,112,653	-0.5	-0.07	-8.0
教育，学習支援業 3)	289,019	-6.5	-0.09	-4.6
医療，福祉 4)	3,779,300	6.5	1.00	4.2
サービス業(他に分類されないもの) 5)	2,275,723	-2.3	-0.23	-6.6

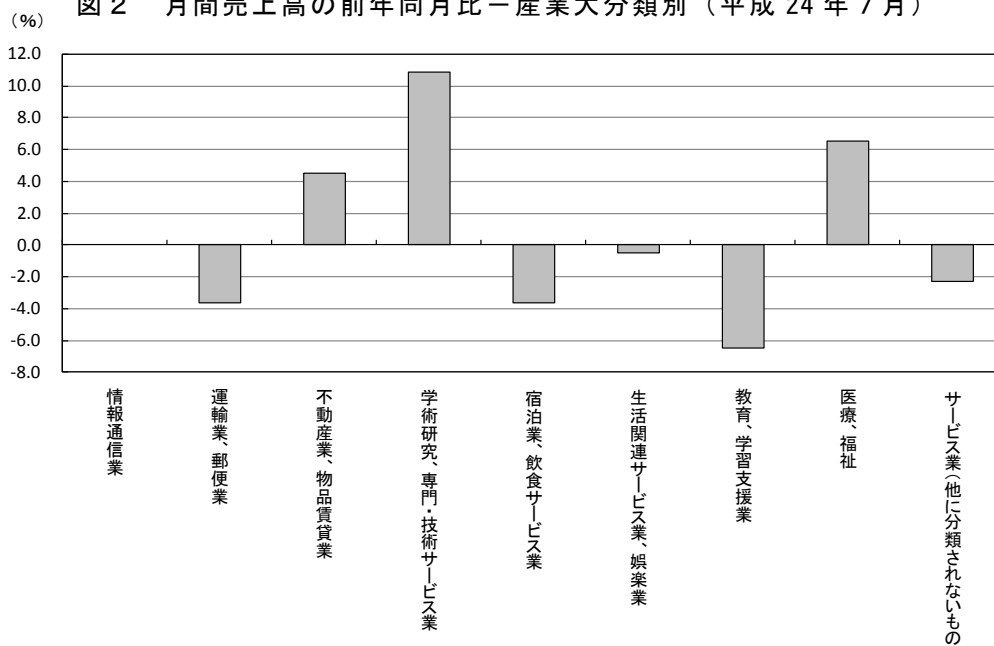
注1)「持ち帰り・配達飲食サービス業」を除く。注2)「家事サービス業」を除く。注3)「学校教育」を除く。

注4)「保健所」及び「福祉事務所」を除く。注5)「政治・経済・文化団体」、「宗教」及び「外国公務」を除く。以下同じ。

【表1参考 サービス産業計の前年同月比の増減に寄与した主な産業中分類－産業大分類別】

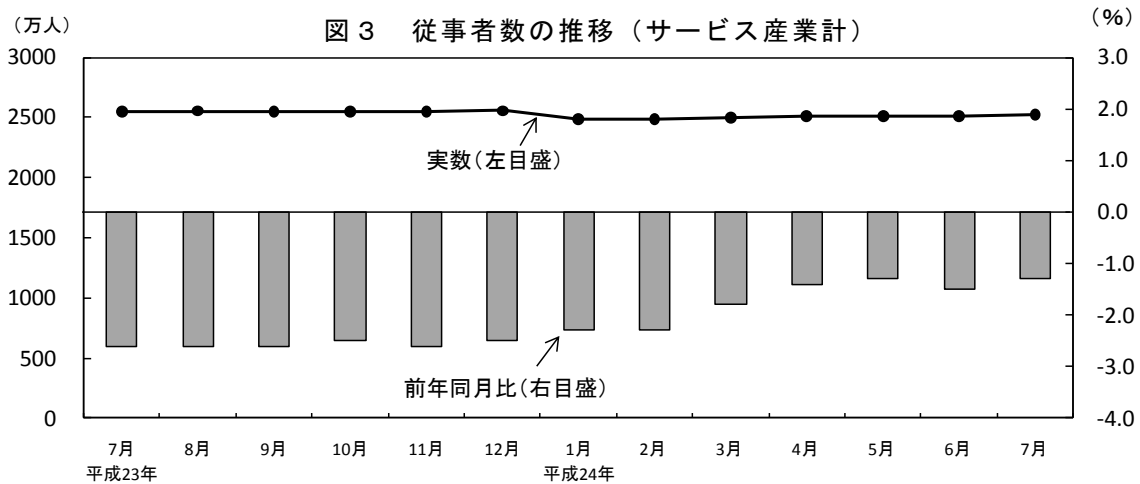
産業大分類	寄与度	寄与した主な産業中分類	
		産業中分類	寄与度
増加	1.06	技術サービス業(他に分類されないもの)	0.82
		専門サービス業(他に分類されないもの)	0.20
	1.00	医療業	0.97
		保健衛生	0.02
0.49	不動産賃貸業・管理業	0.31	
	物品賃貸業	0.11	
減少	-0.60	道路貨物運送業	-0.46
		運輸に付随するサービス業	-0.14
	-0.29	飲食店	-0.28
		その他の事業サービス業	-0.15
	-0.23	職業紹介・労働者派遣業	-0.08

図2 月間売上高の前年同月比－産業大分類別（平成24年7月）



3 従事者数の推移

- ・従事者数は、2520 万人。前年同月比 1.3%の減少。



	平成23年						平成24年						
	7月	8月	9月	10月	11月	12月	1月	2月	3月	4月	5月	6月	7月
実数(万人)	2552	2554	2551	2551	2551	2554	2484	2484	2494	2507	2509	2509	2520
前年同月比(%)	-2.6	-2.6	-2.6	-2.5	-2.6	-2.5	-2.3	-2.3	-1.8	-1.4	-1.3	-1.5	-1.3
前年同月比の前月差(ポイント)	0.1	0.0	0.0	0.1	-0.1	0.1	0.2	0.0	0.5	0.4	0.1	-0.2	0.2

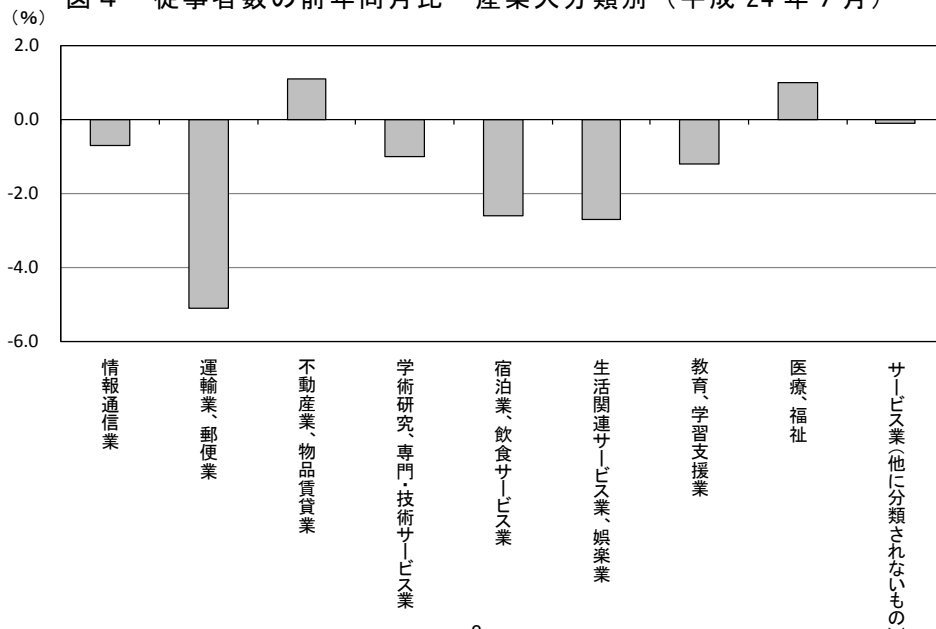
4 産業別従事者数

- ・産業別にみると、「運輸業，郵便業」（302 万人、前年同月比 5.1%減）、「生活関連サービス業，娯楽業」（261 万人、同 2.7%減）、「宿泊業，飲食サービス業」（466 万人、同 2.6%減）など 7 産業で減少。一方、「不動産業，物品賃貸業」（130 万人、同 1.1%増）、「医療，福祉」（653 万人、同 1.0%増）で増加。

表2 従事者数－産業大分類別（平成24年7月）

産業(大分類)	実数(千人)	前年同月比(%)	寄与度
サービス産業計	25,196	-1.3	-1.3
情報通信業	1,589	-0.7	-0.04
運輸業，郵便業	3,017	-5.1	-0.63
不動産業，物品賃貸業	1,298	1.1	0.05
学術研究，専門・技術サービス業	1,804	-1.0	-0.07
宿泊業，飲食サービス業	4,665	-2.6	-0.50
生活関連サービス業，娯楽業	2,608	-2.7	-0.28
教育，学習支援業	920	-1.2	-0.04
医療，福祉	6,531	1.0	0.25
サービス業(他に分類されないもの)	2,765	-0.1	-0.01

図4 従事者数の前年同月比－産業大分類別（平成24年7月）



5 1 事業所当たり月間売上高及び1 従事者当たり月間売上高

【1 事業所当たり月間売上高】

- ・サービス産業の1 事業所当たり月間売上高は829 万円で、前年同月比0.7%の増加。
- ・産業別にみると、「学術研究，専門・技術サービス業」（1124 万円、前年同月比10.6%増）など3 産業で増加。一方、「教育，学習支援業」（171 万円、同7.1%減）など6 産業で減少。

【1 従事者当たり月間売上高】

- ・サービス産業の1 従事者当たり月間売上高は92 万円で、前年同月比2.2%の増加。
- ・産業別にみると、「学術研究，専門・技術サービス業」（136 万円、前年同月比12.4%増）など6 産業で増加。一方、「教育，学習支援業」（31 万円、同6.1%減）など3 産業で減少。

表3 1 事業所当たり月間売上高及び1 従事者当たり月間売上高—産業大分類別
(平成24年7月)

産業(大分類)	1事業所当たり月間売上高		1従事者当たり月間売上高	
	実数(万円)	前年同月比(%)	実数(万円)	前年同月比(%)
サービス産業計	829	0.7	92	2.2
情報通信業	5135	-1.9	199	0.5
運輸業，郵便業	2838	-4.4	124	1.6
不動産業，物品賃貸業	743	4.2	199	3.1
学術研究，専門・技術サービス業	1124	10.6	136	12.4
宿泊業，飲食サービス業	228	-4.2	38	-2.6
生活関連サービス業，娯楽業	592	-0.7	119	1.7
教育，学習支援業	171	-7.1	31	-6.1
医療，福祉	1079	6.0	58	5.5
サービス業(他に分類されないもの)	1087	-2.7	82	-2.4

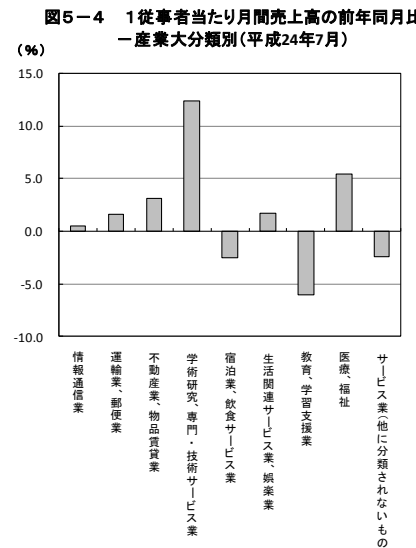
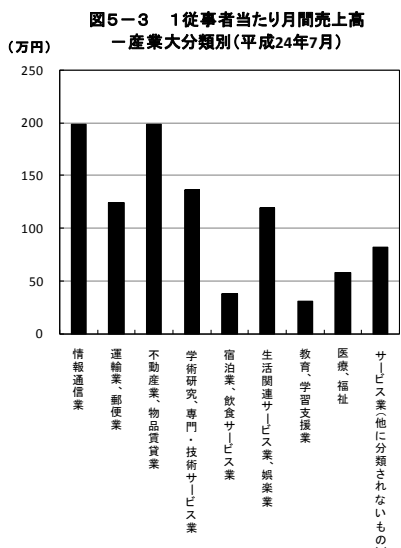
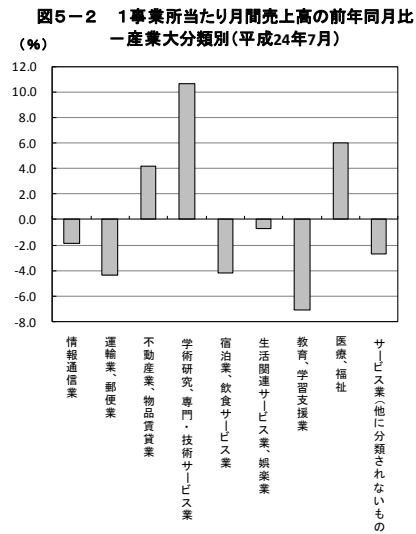
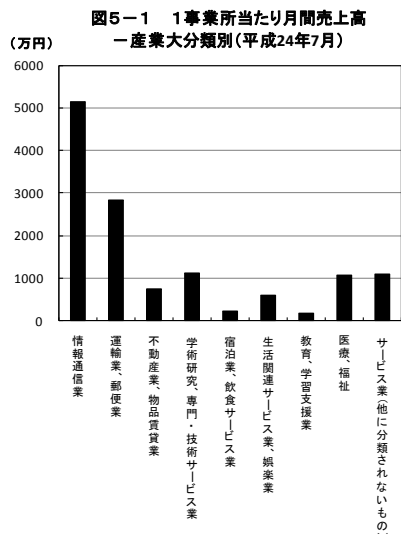


表4 月間売上高及び従事者数—産業中分類別（平成24年7月）

産業（中分類）	月間売上高		従事者数		1事業所当たり 月間売上高 （万円）	1従事者当たり 月間売上高 （万円）
	実数（百万円）	前年同月比 （%）	実数（千人）	前年同月比 （%）		
サービス産業計	23,181,542	1.3	25,196	-1.3	829	92
情報通信業	3,166,280	0.0	1,589	-0.7	5135	199
通信業	1,058,288	1.4	195	8.2	10668	542
放送業	310,962	-9.2	75	-5.8	18660	415
情報サービス業	1,166,846	-2.6	990	-3.6	3994	118
インターネット附随サービス業	71,485	-2.4	57	3.6	2353	125
映像・音声・文字情報制作業	558,698	9.6	272	5.3	3135	206
運輸業、郵便業	3,738,159	-3.6	3,017	-5.1	2838	124
鉄道業	413,074	0.6	208	-0.2	9072	199
道路旅客運送業	252,755	0.0	555	-3.9	763	46
道路貨物運送業	1,595,960	-6.1	1,563	-6.7	2443	102
水運業	369,291	-2.3	58	15.1	9511	642
倉庫業	300,255	-3.6	199	-3.2	3264	151
運輸に附帯するサービス業	641,470	-4.6	353	-6.4	4372	182
不動産業、物品賃貸業	2,585,119	4.5	1,298	1.1	743	199
不動産取引業	787,017	1.9	326	4.6	1213	241
不動産賃貸業・管理業	896,186	8.6	670	-0.6	354	134
物品賃貸業	901,916	3.0	302	1.3	3024	299
学術研究、専門・技術サービス業	2,453,937	10.9	1,804	-1.0	1124	136
学術・開発研究機関	243,130	-2.0	318	-0.1	4537	76
専門サービス業（他に分類されないもの）	555,759	9.1	621	0.7	496	90
広告業	588,114	2.4	137	-4.3	4997	430
技術サービス業（他に分類されないもの）	1,066,934	21.3	728	-2.1	1197	147
宿泊業、飲食サービス業 ¹⁾	1,781,352	-3.6	4,665	-2.6	228	38
宿泊業	502,893	-0.2	806	-0.3	799	62
飲食店	1,278,459	-4.8	3,859	-3.1	178	33
生活関連サービス業、娯楽業	3,112,653	-0.5	2,608	-2.7	592	119
洗濯・理容・美容・浴場業	423,503	-6.6	1,219	0.8	106	35
その他の生活関連サービス業 ²⁾	670,290	4.7	433	-0.8	1068	155
娯楽業	2,018,860	-0.8	956	-7.7	3105	211
教育、学習支援業 ³⁾	289,019	-6.5	920	-1.2	171	31
医療、福祉	3,779,300	6.5	6,531	1.0	1079	58
医療業	2,856,298	8.5	3,852	3.1	1225	74
保健衛生 ⁴⁾	70,559	8.6	91	-5.6	1863	78
社会保険・社会福祉・介護事業 ⁵⁾	852,442	0.2	2,588	-1.7	751	33
サービス業（他に分類されないもの） ⁶⁾	2,275,723	-2.3	2,765	-0.1	1087	82
廃棄物処理業	375,391	2.2	325	-3.9	1945	116
自動車整備業	228,100	-3.5	302	-4.5	332	75
機械等修理業（別掲を除く）	315,476	0.7	259	-2.7	966	122
職業紹介・労働者派遣業	370,471	-4.9	181	-0.9	2293	204
その他の事業サービス業	957,172	-3.6	1,619	2.2	1528	59
その他のサービス業	29,112	-1.2	78	-1.5	294	37

注1)「持ち帰り・配達飲食サービス業」を除く。

注2)「家事サービス業」を除く。

注3)「学校教育」を除く。

注4)「保健所」を除く。

注5)「福祉事務所」を除く。

注6)「政治・経済・文化団体」、「宗教」及び「外国公務」を除く。

サービス産業動向調査の概要

1 調査の目的

サービス産業の生産・雇用等の動向を月次で把握し、GDPの四半期別速報（QE）を始めとする各種経済指標の精度向上等に資することを目的としています。

2 調査の対象

調査は、平成18年事業所・企業統計調査時に存在した事業所の中から、次に掲げる産業を主産業とする全国の事業所のうち、統計的手法によって選定された約39,000事業所を対象に行っています。

〈サービス産業の範囲〉

この調査におけるサービス産業の範囲は、日本標準産業分類（平成19年11月改定）における「G情報通信業」、「H運輸業、郵便業」、「K不動産業、物品賃貸業」、「L学術研究、専門・技術サービス業」、「M宿泊業、飲食サービス業」、「N生活関連サービス業、娯楽業」、「O教育、学習支援業」、「P医療、福祉」、「Rサービス業（他に分類されないもの）」です。

なお、「家事サービス業」、「学校教育」、「保健所」、「福祉事務所」、「政治・経済・文化団体」、「宗教」及び「外国公務」を調査対象から除外しています。

このほか、標本設計を平成14年3月に改定された日本標準産業分類により行っているため、同分類では「卸売・小売業」に分類されていた「持ち帰り・配達飲食サービス業」は調査対象には入っていません。（詳細は次ページ参照）

3 抽出方法

事業従事者数10人以上の事業所は産業、事業従事者規模別層化抽出により、事業従事者数10人未満の事業所は産業、地域別抽出により、それぞれ抽出し、全体で約39,000事業所を抽出します。

調査対象事業所は、調査結果の安定性及び前年同月比結果等の精度向上を図る観点から、原則として2年間継続して調査し、毎年1月に2分の1ずつ交替します。

なお、統計の精度を担保する上で標本数を確保することが必要な層（約9,000事業所）については、交替を行わず、継続的に調査の対象となります。

4 調査事項

「事業所の月末の事業従事者数及びその内訳」、「事業所の月間売上高（収入額）」を調査しています。なお、調査開始時には、上記に加え、「経営組織及び資本金等の額」、「事業所の主な事業の種類」を調査しています。

5 調査の方法

調査は、民間調査機関に委託し、調査対象事業所の事業主が配布された調査票に記入することにより実施しています。調査票の配布・回収は、事業従事者規模等に応じて郵送調査、調査員調査又はオンライン調査により行っています。

6 調査結果

(1) 公表時期

調査結果は、速報及び確報により公表します。

速報：原則、調査対象とする月の翌々月の下旬に公表

確報：原則、調査対象とする月の5か月後の下旬に公表

(2) 結果の利用に当たっての留意事項

この調査は、平成18年事業所・企業統計調査の結果に合わせるよう調査結果に抽出率の逆数を乗じて復元推定しており、結果数値には標本誤差が含まれます。調査の実施に当たっては、平成18年事業所・企業統計調査後に新設された事業所を調査対象としていません。また、調査対象事業所が廃業した場合は代替の事業所を選定して調査対象としています。

また、集計期限内に調査票が回収できない事業所についても、一定の統計的手法により結果を推定しており、それにより生ずる誤差も含まれます。

参 考

第三次産業におけるサービス産業動向調査の調査対象産業

□ : サービス産業動向調査の対象

■ : サービス産業動向調査の対象外

産 業 分 類	平成18年事業所・企業統計調査結果	
	事業所数（千事業所）	従業者数（千人）
F 電 気 ・ ガ ス ・ 熱 供 給 ・ 水 道 業	9	283
G 情 報 通 信 業	61	1,562
37 通 信 業	10	208
38 放 送 業	2	65
39 情 報 サ ー ビ ス 業	29	962
40 インターネット附随サービス業	3	45
41 映 像 ・ 音 声 ・ 文 字 情 報 制 作 業	17	282
H 運 輸 業 , 郵 便 業	131	2,961
42 鉄 道 業	5	212
43 道 路 旅 客 運 送 業	33	596
44 道 路 貨 物 運 送 業	64	1,530
45 水 運 業	4	53
46 航 空 運 輸 業	1	35
47 倉 庫 業	9	158
48 運 輸 に 附 帯 す る サ ー ビ ス 業	14	330
49 郵 便 業 (信 書 便 事 業 を 含 む)	0	47
I 卸 売 業 , 小 売 業	1,577	12,077
J 金 融 業 , 保 険 業	84	1,429
K 不 動 産 業 , 物 品 賃 貸 業	350	1,301
68 不 動 産 取 引 業	65	333
69 不 動 産 賃 貸 業 ・ 管 理 業	255	681
70 物 品 賃 貸 業	30	287
L 学 術 研 究 , 専 門 ・ 技 術 サ ー ビ ス 業	218	1,728
71 学 術 ・ 開 発 研 究 機 関	5	276
72 専 門 サ ー ビ ス 業 (他 に 分 類 さ れ な い も の)	112	598
73 広 告 業	11	139
74 技 術 サ ー ビ ス 業 (他 に 分 類 さ れ な い も の)	89	715
M 宿 泊 業 , 飲 食 サ ー ビ ス 業	816	5,206
75 宿 泊 業	64	755
76 飲 食 店	725	4,121
77 持 ち 帰 り ・ 配 達 飲 食 サ ー ビ ス 業	28	331
N 生 活 関 連 サ ー ビ ス 業 , 娯 楽 業	528	2,578
78 洗 濯 ・ 理 容 ・ 美 容 ・ 浴 場 業	400	1,234
79 そ の 他 の 生 活 関 連 サ ー ビ ス 業 1)	63	406
80 娯 楽 業	65	938
O 教 育 , 学 習 支 援 業	230	2,886
81 学 校 教 育	60	2,015
82 そ の 他 の 教 育 , 学 習 支 援 業	169	871
P 医 療 , 福 祉	351	5,588
83 医 療 業	233	3,266
84 保 健 衛 生 2)	4	100
85 社 会 保 険 ・ 社 会 福 祉 ・ 介 護 事 業 3)	114	2,222
Q 複 合 サ ー ビ ス 事 業	49	695
R サ ー ビ ス 業 (他 に 分 類 さ れ な い も の)	343	4,136
88 廃 棄 物 処 理 業	19	299
89 自 動 車 整 備 業	69	314
90 機 械 等 修 理 業 (別 掲 を 除 く)	33	256
91 職 業 紹 介 ・ 労 働 者 派 遣 業	15	1,023
92 そ の 他 の 事 業 サ ー ビ ス 業	63	1,698
93 政 治 ・ 経 済 ・ 文 化 団 体	41	230
94 宗 教	92	275
95 そ の 他 の サ ー ビ ス 業	10	41
96 外 国 公 務	-	-
S 公 務 (他 に 分 類 さ れ る も の を 除 く)	42	1,854
第 三 次 産 業 計	4,789	44,286
う ち サ ー ビ ス 産 業 動 向 調 査 の 対 象	2,806	25,036

注1) 「家事サービス業」を除く。

注2) 「保健所」を除く。

注3) 「福祉事務所」を除く。

出典：総務省統計局「平成18年事業所・企業統計調査「新産業分類（平成19年11月改定）による特別集計」結果」

(白 紙)

統計表

第1-1表 産業別売上高（収入額）時系列表

第1-2表 産業別事業従事者数時系列表

第2表 産業別月間売上高（収入額）（総額，1事業所当たり，1事業従事者当たり）

【利用上の注意】

- ・本調査の結果は平成18年事業所・企業統計調査の結果に合わせて復元推定している。
- ・本調査は標本調査であるため、事業所数、売上高（収入額）、事業従事者数等の結果数値には標本誤差が含まれている。
- ・結果数値は表章単位未満を四捨五入しているため、総数と内訳の合計とは必ずしも一致しない。
- ・統計表中の「-」は該当数値のないことを示す。
- ・前年同月比の算出方法は、以下のとおりである。
前年同月比（%）＝{(当年該当月値－前年該当月値)／前年該当月値}×100
- ・「*」が付された産業分類項目名は、短縮したものである。それぞれの正式な産業分類項目名は以下のとおりである。
 - 72 専門サービス業（他に分類されないもの）
 - 74 技術サービス業（他に分類されないもの）
 - R サービス業（他に分類されないもの）
- ・「p」が付された年月の結果数値は、速報値である。
- ・四半期、年及び年度の売上高（収入額）は、それぞれ、当該3か月及び12か月の月間数値の合計である。また、四半期、年及び年度の事業従事者数及び事業所数は、それぞれ、当該3か月及び12か月の月間数値の平均である。

【用語の解説】

- ・「売上高（収入額）」：サービス産業を主産業とする事業所において、サービスの提供や物品の販売の対価として得られたもの（消費税等の間接税を含む。）で、仕入高や給与などの経費を差し引く前の金額である。
事業所の主産業以外の売上高（収入額）も含まれている。
（例）手数料、販売代、賃貸料
- ・「事業従事者」：当該事業所で実際に働いている人（「派遣又は下請として他の会社など別経営の事業所で働いている人」を含まず、「派遣又は下請として他の会社など別経営の事業所から来てこの事業所で働いている人」を含む。）
（注）「結果の概要」では、“従事者”と略記している。

第1-1表 産業別

年 月	サービス産業計	G					インターネット 附随サービス業	41 映像・音声・ 文字情報制作業
		情報通信業	37 通信業	38 放送業	39 情報サービス業	40		
実数 (百万円)								
年計	-	-	-	-	-	-	-	-
平成21年	290,535,703	40,347,071	12,294,288	3,911,431	16,468,831	889,358	6,783,163	
平成22年	284,009,043	38,864,146	11,596,586	4,030,502	15,834,908	927,885	6,474,265	
平成23年	273,342,532	39,855,877	12,050,177	3,646,400	16,806,813	937,957	6,414,530	
年度計	-	-	-	-	-	-	-	
平成21年度	289,144,184	39,874,395	12,214,932	4,108,113	16,002,532	857,050	6,691,768	
平成22年度	280,916,018	39,041,083	11,696,075	3,917,261	16,072,684	941,880	6,413,183	
平成23年度	275,759,006	40,216,670	12,355,664	3,626,587	16,654,657	944,968	6,634,793	
四半期計								
平成22年 4～6月期	69,446,119	9,291,939	2,903,664	1,076,279	3,508,174	233,649	1,570,173	
7～9月期	71,518,295	9,642,967	2,882,073	1,008,897	3,973,571	230,371	1,548,054	
10～12月期	72,188,388	9,656,175	3,013,792	951,633	3,823,361	236,817	1,630,573	
平成23年 1～3月期	67,763,216	10,450,002	2,896,545	880,452	4,767,579	241,042	1,664,383	
4～6月期	65,620,661	9,513,407	2,945,088	986,332	3,811,883	227,350	1,542,754	
7～9月期	69,411,873	9,933,575	3,011,765	922,076	4,220,488	233,251	1,545,996	
10～12月期	70,546,782	9,958,893	3,196,779	857,540	4,006,863	236,314	1,661,396	
平成24年 1～3月期	70,179,689	10,810,795	3,202,032	860,639	4,615,423	248,053	1,884,647	
4～6月期 p	67,743,866	9,631,941	3,137,979	953,821	3,639,119	222,089	1,678,932	
月次								
平成22年 7月	23,759,586	3,069,148	978,672	368,122	1,126,920	75,566	519,868	
8月	23,393,081	2,920,409	946,925	283,629	1,136,539	71,790	481,526	
9月	24,365,628	3,653,409	956,475	357,146	1,710,113	83,015	546,660	
10月	23,564,266	2,968,104	955,410	282,820	1,121,893	75,899	532,082	
11月	23,668,011	3,192,823	1,010,904	359,464	1,206,589	77,923	537,944	
12月	24,956,110	3,495,249	1,047,478	309,349	1,494,879	82,995	560,547	
平成23年 1月	21,621,189	3,026,124	935,482	302,947	1,207,921	70,017	509,757	
2月	21,031,065	3,065,669	936,453	245,944	1,283,262	78,986	521,025	
3月	25,110,963	4,358,209	1,024,611	331,562	2,276,396	92,039	633,602	
4月	21,767,830	3,116,164	981,422	371,259	1,161,468	72,046	529,970	
5月	21,422,316	2,982,118	933,533	343,857	1,152,047	75,644	477,038	
6月	22,430,514	3,415,125	1,030,133	271,217	1,498,368	79,660	535,746	
7月	22,893,334	3,167,676	1,044,034	342,597	1,198,134	73,208	509,704	
8月	23,049,024	3,047,594	988,938	258,399	1,232,876	76,437	490,944	
9月	23,469,516	3,718,305	978,793	321,081	1,789,478	83,605	545,348	
10月	23,115,627	3,089,964	1,011,043	255,454	1,221,649	75,196	526,622	
11月	22,913,424	3,222,186	1,040,722	320,898	1,213,983	77,906	568,677	
12月	24,517,730	3,646,743	1,145,014	281,188	1,571,231	83,213	566,097	
平成24年 1月	21,310,206	3,021,703	968,482	288,504	1,127,437	71,764	565,516	
2月	21,595,117	3,120,249	996,444	234,304	1,215,679	79,185	594,637	
3月	27,274,367	4,668,842	1,237,106	337,831	2,272,308	97,104	724,494	
4月	22,751,776	3,097,301	1,038,382	298,738	1,111,659	70,417	578,105	
5月 p	22,384,498	3,064,390	1,047,087	294,133	1,104,482	76,515	542,173	
6月 p	22,765,049	3,428,887	1,059,389	296,941	1,433,430	73,920	565,208	
7月 p	23,181,542	3,166,280	1,058,288	310,962	1,166,846	71,485	558,698	
前年同月比 (%)								
平成23年 7月	-3.6	3.2	6.7	-6.9	6.3	-3.1	-2.0	
8月	-1.5	4.4	4.4	-8.9	8.5	6.5	2.0	
9月	-3.7	1.8	2.3	-10.1	4.6	0.7	-0.2	
10月	-1.9	4.1	5.8	-9.7	8.9	-0.9	-1.0	
11月	-3.2	0.9	2.9	-10.7	0.6	0.0	5.7	
12月	-1.8	4.3	9.3	-9.1	5.1	0.3	1.0	
平成24年 1月	-1.4	-0.1	3.5	-4.8	-6.7	2.5	10.9	
2月	2.7	1.8	6.4	-4.7	-5.3	0.3	14.1	
3月	8.6	7.1	20.7	1.9	-0.2	5.5	14.3	
4月	4.5	-0.6	5.8	-19.5	-4.3	-2.3	9.1	
5月 p	4.5	2.8	12.2	-14.5	-4.1	1.2	13.7	
6月 p	1.5	0.4	2.8	9.5	-4.3	-7.2	5.5	
7月 p	1.3	0.0	1.4	-9.2	-2.6	-2.4	9.6	

※ 調査票の回収ができていない事業所のうち、東日本大震災による被害が甚大な浸水地域等で事業活動の継続が確認されていない事業所及び東京電力福島第一原子力発電所周辺の一部地域を所在地とする事業所について
・平成23年3月分は、営業日換算（「前年3月値」又は「当年2月値に前年3月の伸び率を乗じた値」の31分の11）して集計を行った。
・平成23年4月分以降は、不明として集計に含めていない。

売上高（収入額）時系列表

サービス産業計，産業（G ～ H）
（単位 百万円，％）

H 運輸業，郵便業	サービス産業計，産業（G ～ H）						年 月
	42 鉄道業	43 道路旅客運送業	44 道路貨物運送業	45 水運業	47 倉庫業	48 運輸に附帯するサービス業	
-	-	-	-	-	-	-	実数（百万円）
-	-	-	-	-	-	-	年計
46,670,392	5,098,528	3,123,118	20,153,132	4,710,719	4,008,725	7,466,976	平成21年
47,802,203	4,694,388	2,985,384	20,418,421	5,112,049	3,638,691	8,792,321	平成22年
45,645,967	4,665,581	2,935,246	20,299,737	4,365,714	3,716,968	7,898,662	平成23年
-	-	-	-	-	-	-	年度計
-	-	-	-	-	-	-	-
46,486,939	4,993,224	3,076,301	19,912,510	4,827,691	3,874,390	7,646,022	平成21年度
47,486,101	4,658,579	2,951,106	20,585,914	4,932,058	3,612,371	8,723,387	平成22年度
45,607,041	4,753,069	2,965,385	20,051,864	4,360,423	3,797,690	7,830,562	平成23年度
-	-	-	-	-	-	-	四半期計
11,661,371	1,158,355	742,135	4,967,762	1,319,157	902,189	2,048,103	平成22年 4～6月期
12,315,420	1,192,129	747,636	5,213,883	1,328,181	921,184	2,353,912	7～9月期
12,536,515	1,192,925	766,881	5,460,623	1,245,572	939,194	2,390,898	10～12月期
10,972,796	1,115,141	694,454	4,943,645	1,039,149	849,804	1,930,474	平成23年 1～3月期
11,064,776	1,111,925	702,139	4,930,037	1,060,214	909,029	1,950,808	4～6月期
11,688,748	1,225,586	752,740	5,125,189	1,143,891	952,454	2,012,644	7～9月期
11,919,647	1,212,929	785,913	5,300,865	1,122,461	1,005,682	2,004,735	10～12月期
10,933,870	1,202,628	724,592	4,695,772	1,033,858	930,526	1,862,374	平成24年 1～3月期
10,904,909	1,167,168	732,329	4,604,315	1,097,397	895,422	1,926,005	4～6月期 p
-	-	-	-	-	-	-	月次
4,154,432	404,090	255,841	1,735,648	458,393	309,367	796,255	平成22年 7月
4,055,113	392,437	247,246	1,716,124	451,814	300,443	761,090	8月
4,105,875	395,632	244,549	1,762,111	417,973	311,373	796,567	9月
4,142,651	421,609	256,430	1,763,116	410,462	305,511	794,481	10月
4,128,389	372,752	249,727	1,803,953	414,079	313,975	792,492	11月
4,265,475	398,563	260,724	1,893,554	421,031	319,708	803,925	12月
3,480,383	397,755	234,125	1,541,076	334,231	264,757	580,293	平成23年 1月
3,538,356	357,251	226,254	1,625,272	331,648	279,972	597,591	2月
3,954,057	360,134	234,075	1,777,297	373,270	305,074	752,591	3月
3,727,193	399,236	228,859	1,686,697	346,834	300,815	635,342	4月
3,550,169	365,604	231,674	1,562,447	347,515	293,815	621,492	5月
3,787,414	347,086	241,606	1,680,894	365,865	314,398	693,973	6月
3,875,823	410,475	252,823	1,700,147	377,804	311,324	672,568	7月
3,860,370	408,667	253,137	1,661,723	392,852	312,142	667,226	8月
3,952,556	406,443	246,780	1,763,319	373,235	328,987	672,850	9月
4,004,035	437,999	261,223	1,754,164	382,238	336,474	663,672	10月
3,890,929	375,856	256,672	1,730,723	373,723	329,186	663,074	11月
4,024,682	399,074	268,018	1,815,977	366,500	340,022	677,989	12月
3,393,654	400,190	232,302	1,403,097	335,171	296,847	577,334	平成24年 1月
3,470,197	356,587	230,294	1,530,618	316,582	300,522	574,639	2月
4,070,019	445,851	261,997	1,762,058	382,105	333,157	710,401	3月
3,716,628	467,282	246,909	1,581,034	359,367	297,912	615,052	4月
3,620,224	386,060	241,683	1,506,991	376,741	289,824	654,275	5月 p
3,607,210	354,557	245,166	1,566,310	357,496	299,201	626,208	6月 p
3,738,159	413,074	252,755	1,595,960	369,291	300,255	641,470	7月 p
-	-	-	-	-	-	-	前年同月比（％）
-6.7	1.6	-1.2	-2.0	-17.6	0.6	-15.5	平成23年 7月
-4.8	4.1	2.4	-3.2	-13.1	3.9	-12.3	8月
-3.7	2.7	0.9	0.1	-10.7	5.7	-15.5	9月
-3.3	3.9	1.9	-0.5	-6.9	10.1	-16.5	10月
-5.8	0.8	2.8	-4.1	-9.7	4.8	-16.3	11月
-5.6	0.1	2.8	-4.1	-13.0	6.4	-15.7	12月
-2.5	0.6	-0.8	-9.0	0.3	12.1	-0.5	平成24年 1月
-1.9	-0.2	1.8	-5.8	-4.5	7.3	-3.8	2月
2.9	23.8	11.9	-0.9	2.4	9.2	-5.6	3月
-0.3	17.0	7.9	-6.3	3.6	-1.0	-3.2	4月
2.0	5.6	4.3	-3.5	8.4	-1.4	5.3	5月 p
-4.8	2.2	1.5	-6.8	-2.3	-4.8	-9.8	6月 p
-3.6	0.6	0.0	-6.1	-2.3	-3.6	-4.6	7月 p

第1-1表 産業別

年 月	K 不動産業、 物品賃貸業			L 学術研究、 専門・技術 サービス業			
	68 不動産取引業	69 不動産賃貸業・ 管理業	70 物品賃貸業	71 学術・開発 研究機関	72 専門サービス業*		
実数 (百万円)							
年計							
-	-	-	-	-	-		
-	-	-	-	-	-		
平成21年	34,293,609	10,629,259	12,386,480	11,277,870	29,921,906	3,027,785	7,346,469
平成22年	31,388,648	9,559,784	11,718,933	10,109,930	29,307,321	3,078,357	6,829,589
平成23年	29,997,195	9,441,929	9,996,056	10,559,210	27,753,434	3,060,843	6,439,353
年度計							
-	-	-	-	-	-	-	-
-	-	-	-	-	-	-	-
平成21年度	33,774,150	10,202,391	12,554,171	11,017,589	29,782,962	3,024,088	7,120,516
平成22年度	31,001,823	9,654,985	11,124,108	10,222,729	28,642,303	3,000,726	6,736,257
平成23年度	30,510,124	9,470,796	10,165,340	10,873,988	28,480,918	3,082,896	6,552,875
四半期計							
平成22年							
4～6月期	7,536,290	2,256,137	2,842,379	2,437,775	7,174,661	758,434	1,648,585
7～9月期	7,840,544	2,388,813	2,921,874	2,529,857	6,985,464	701,438	1,710,731
10～12月期	7,996,149	2,463,441	2,906,641	2,626,067	7,290,986	715,643	1,707,882
平成23年							
1～3月期	7,628,841	2,546,595	2,453,215	2,629,031	7,191,192	825,211	1,669,059
4～6月期	7,041,146	2,107,670	2,427,052	2,506,424	6,690,543	759,984	1,578,782
7～9月期	7,547,706	2,327,643	2,548,142	2,671,921	6,830,105	760,828	1,565,423
10～12月期	7,779,503	2,460,021	2,567,647	2,751,835	7,041,593	714,820	1,626,089
平成24年							
1～3月期	8,141,769	2,575,462	2,622,499	2,943,809	7,918,676	847,264	1,782,581
4～6月期 p	7,463,293	2,233,825	2,647,244	2,582,224	7,305,894	745,209	1,642,872
月次							
平成22年							
7月	2,585,555	812,368	950,489	822,698	2,300,052	272,648	549,507
8月	2,500,861	706,598	960,067	834,196	2,181,811	205,177	550,057
9月	2,754,128	869,847	1,011,318	872,963	2,503,601	223,614	611,167
10月	2,525,837	714,917	945,788	865,132	2,386,021	273,100	537,466
11月	2,723,668	891,645	953,914	878,109	2,351,232	215,527	545,132
12月	2,746,643	856,878	1,006,938	882,826	2,553,733	227,017	625,284
平成23年							
1月	2,163,093	552,866	763,374	846,853	2,044,569	249,411	457,527
2月	2,332,443	714,722	769,254	848,467	2,117,638	214,426	492,994
3月	3,133,305	1,279,008	920,587	933,710	3,028,985	361,373	718,539
4月	2,394,000	739,617	817,953	836,430	2,362,165	264,945	531,655
5月	2,267,561	656,948	798,643	811,970	2,074,927	245,734	527,577
6月	2,379,585	711,105	810,457	858,024	2,253,452	249,305	519,550
7月	2,473,483	772,587	824,901	875,995	2,211,903	248,054	509,575
8月	2,510,334	757,020	868,287	885,026	2,185,395	253,838	503,196
9月	2,563,889	798,036	854,953	910,900	2,432,807	258,936	552,652
10月	2,480,289	762,918	817,503	899,869	2,273,192	245,473	516,823
11月	2,488,038	738,462	839,070	910,506	2,293,146	226,741	524,779
12月	2,811,175	958,641	911,075	941,460	2,475,256	242,606	584,487
平成24年							
1月	2,357,019	630,456	832,086	894,478	2,169,767	254,129	468,286
2月	2,470,885	745,652	800,083	925,151	2,289,754	241,123	510,138
3月	3,313,865	1,199,354	990,330	1,124,180	3,459,156	352,011	804,157
4月	2,449,711	706,102	891,268	852,341	2,776,461	263,797	546,154
5月 p	2,460,747	735,017	866,805	858,924	2,261,109	240,123	540,389
6月 p	2,491,349	723,335	895,906	872,109	2,442,993	259,260	567,644
7月 p	2,585,119	787,017	896,186	901,916	2,453,937	243,130	555,759
前年同月比 (%)							
平成23年							
7月	-4.3	-4.9	-13.2	6.5	-3.8	-9.0	-7.3
8月	0.4	7.1	-9.6	6.1	0.2	23.7	-8.5
9月	-6.9	-8.3	-15.5	4.3	-2.8	15.8	-9.6
10月	-1.8	6.7	-13.6	4.0	-4.7	-10.1	-3.8
11月	-8.7	-17.2	-12.0	3.7	-2.5	5.2	-3.7
12月	2.3	11.9	-9.5	6.6	-3.1	6.9	-6.5
平成24年							
1月	9.0	14.0	9.0	5.6	6.1	1.9	2.4
2月	5.9	4.3	4.0	9.0	8.1	12.5	3.5
3月	5.8	-6.2	7.6	20.4	14.2	-2.6	11.9
4月	2.3	-4.5	9.0	1.9	17.5	-0.4	2.7
5月 p	8.5	11.9	8.5	5.8	9.0	-2.3	2.4
6月 p	4.7	1.7	10.5	1.6	8.4	4.0	9.3
7月 p	4.5	1.9	8.6	3.0	10.9	-2.0	9.1

※ 調査票の回収ができていない事業所のうち、東日本大震災による被害が甚大な浸水地域等で事業活動の継続が確認されていない事業所及び東京電力福島第一原子力発電所周辺の一部地域を所在地とする事業所について

- ・平成23年3月分は、営業日換算（「前年3月値」又は「当年2月値に前年3月の伸び率を乗じた値」の31分の11）して集計を行った。
- ・平成23年4月分以降は、不明として集計に含めていない。

注1) 「持ち帰り・配達飲食サービス業」を除く。

売上高（収入額）時系列表（続き）

産業（K ～ N）

（単位 百万円，%）

73 広告業	74 技術サービス業*	M 宿泊業、 飲食サービス業 1)			76 飲食店	N 生活関連 サービス業、 娯楽業		78 洗濯・理容・ 美容・浴場業	年 月
		75 宿泊業							
-	-	-	-	-	-	-	-	-	実数（百万円）
-	-	-	-	-	-	-	-	-	年計
6,792,972	12,754,681	23,124,608	5,937,920	17,186,688	41,140,594	5,218,492		平成21年度	
7,126,241	12,273,134	22,369,324	6,106,696	16,262,628	39,152,498	5,291,594		平成22年度	
6,905,561	11,347,676	21,015,583	5,742,555	15,273,028	35,244,700	5,201,092		平成23年度	
-	-	-	-	-	-	-	-	-	年度計
6,820,233	12,818,125	23,103,056	5,996,090	17,106,966	41,047,444	5,243,129		平成21年度	
7,016,401	11,888,919	21,931,223	5,981,842	15,949,380	38,117,213	5,296,072		平成22年度	
7,075,461	11,769,686	21,076,442	5,713,511	15,362,931	35,160,619	5,148,189		平成23年度	
1,655,233	3,112,409	5,451,622	1,431,397	4,020,226	9,743,107	1,352,003		四半期計	
1,730,177	2,843,118	5,732,292	1,622,472	4,109,820	10,115,142	1,344,562		平成22年 4～6月期	
1,875,974	2,991,487	5,830,409	1,636,391	4,194,018	9,813,194	1,407,107		7～9月期	
1,755,018	2,941,905	4,916,900	1,291,583	3,625,317	8,445,770	1,192,401		10～12月期	
1,574,722	2,777,056	4,969,300	1,268,940	3,700,360	8,364,257	1,370,690		平成23年 1～3月期	
1,715,852	2,788,002	5,526,109	1,595,152	3,930,957	9,237,353	1,296,273		4～6月期	
1,859,970	2,840,714	5,603,275	1,586,880	4,016,395	9,197,320	1,341,728		7～9月期	
1,924,918	3,363,914	4,977,758	1,262,539	3,715,219	8,361,689	1,139,498		10～12月期	
1,766,482	3,151,331	5,099,153	1,337,881	3,761,272	8,684,565	1,288,887		平成24年 1～3月期	
597,742	880,155	1,899,734	507,470	1,392,264	3,383,271	457,588		4～6月期 p	
512,901	913,676	2,034,638	612,001	1,422,637	3,473,519	441,421		月次	
619,534	1,049,286	1,797,919	503,000	1,294,919	3,258,352	445,553		平成22年 7月	
626,615	948,840	1,899,491	569,399	1,330,092	3,387,808	462,055		8月	
624,053	966,521	1,842,484	540,597	1,301,887	3,139,625	444,962		9月	
625,305	1,076,127	2,088,434	526,395	1,562,039	3,285,761	500,090		10月	
528,644	808,986	1,730,517	452,828	1,277,689	3,409,360	394,262		11月	
543,684	866,534	1,588,897	437,702	1,151,195	2,584,227	386,581		平成23年 1月	
682,689	1,266,384	1,597,486	401,053	1,196,432	2,452,183	411,558		2月	
527,784	1,037,781	1,604,117	368,992	1,235,125	2,685,703	450,210		3月	
480,038	821,578	1,720,414	471,233	1,249,181	2,941,250	459,700		4月	
566,900	917,697	1,644,768	428,715	1,216,053	2,737,304	460,779		5月	
574,415	879,859	1,847,522	503,938	1,343,585	3,129,619	453,427		6月	
520,275	908,085	1,975,242	610,832	1,364,409	3,219,748	430,643		7月	
621,162	1,000,058	1,703,345	480,382	1,222,963	2,887,985	412,203		8月	
620,707	890,189	1,818,761	541,441	1,277,320	3,205,649	436,002		9月	
603,979	937,646	1,759,593	517,736	1,241,857	2,942,062	425,498		10月	
635,283	1,012,879	2,024,920	527,703	1,497,218	3,049,609	480,229		11月	
549,890	897,462	1,661,725	415,488	1,246,237	2,702,160	357,801		平成24年 12月	
558,507	979,986	1,525,450	384,676	1,140,774	2,576,759	362,609		1月	
816,521	1,486,466	1,790,584	462,376	1,328,208	3,082,770	419,087		2月	
604,957	1,361,553	1,707,129	432,577	1,274,552	2,841,570	435,932		3月	
557,893	922,704	1,740,020	475,535	1,264,484	3,001,071	434,029		4月	
607,640	1,008,449	1,653,961	427,227	1,226,734	2,858,985	421,585		5月 p	
588,114	1,066,934	1,781,352	502,893	1,278,459	3,112,653	423,503		6月 p	
-3.9	0.0	-2.7	-0.7	-3.5	-7.5	-0.9		7月 p	
1.4	-0.6	-2.9	-0.2	-4.1	-7.3	-2.4		前年同月比（%）	
0.3	-4.7	-5.3	-4.5	-5.6	-11.4	-7.5		平成23年 7月	
-0.9	-6.2	-4.3	-4.9	-4.0	-5.4	-5.6		8月	
-3.2	-3.0	-4.5	-4.2	-4.6	-6.3	-4.4		9月	
1.6	-5.9	-3.0	0.2	-4.1	-7.2	-4.0		10月	
4.0	10.9	-4.0	-8.2	-2.5	-20.7	-9.2		11月	
2.7	13.1	-4.0	-12.1	-0.9	-0.3	-6.2		平成24年 12月	
19.6	17.4	12.1	15.3	11.0	25.7	1.8		1月	
14.6	31.2	6.4	17.2	3.2	5.8	-3.2		2月	
16.2	12.3	1.1	0.9	1.2	2.0	-5.6		3月	
7.2	9.9	0.6	-0.3	0.9	4.4	-8.5		4月	
2.4	21.3	-3.6	-0.2	-4.8	-0.5	-6.6		5月 p	

第1-1表 産業別

年 月	79 その他の 生活関連 サービス業 1)		O 教育, 学習支援業 2)		P 医療, 福祉		83 医療業		84 保健衛生 3)		85 社会保険・ 社会福祉・ 介護事業 4)	
	80 娯楽業			82 その他の教育, 学習支援業								
実数 (百万円)												
年計												
-	-	-	-	-	-	-	-	-	-	-	-	-
平成21年	9,076,098	26,846,004	3,692,708	3,692,708	42,189,024	32,160,184	642,346	9,386,493				
平成22年	8,460,871	25,400,034	3,512,742	3,512,742	42,902,236	32,653,609	720,920	9,527,707				
平成23年	7,384,515	22,659,093	3,618,297	3,618,297	42,394,648	31,580,093	730,979	10,083,575				
年度計												
-	-	-	-	-	-	-	-	-				
平成21年度	8,844,933	26,959,382	3,659,639	3,659,639	42,481,390	32,312,103	667,839	9,501,448				
平成22年度	8,296,539	24,524,602	3,563,999	3,563,999	42,881,006	32,468,212	718,573	9,694,220				
平成23年度	7,507,797	22,504,633	3,580,332	3,580,332	43,147,580	32,377,328	749,762	10,020,491				
四半期計												
平成22年												
4～6月期	2,014,159	6,376,945	843,383	843,383	10,657,252	8,123,850	185,349	2,348,053				
7～9月期	2,304,349	6,466,230	925,303	925,303	10,783,624	8,199,066	191,347	2,393,211				
10～12月期	2,297,832	6,108,256	890,855	890,855	10,981,229	8,359,045	185,145	2,437,039				
平成23年												
1～3月期	1,680,199	5,573,171	904,458	904,458	10,458,901	7,786,251	156,733	2,515,917				
4～6月期	1,641,321	5,352,246	866,709	866,709	10,501,086	7,806,489	184,921	2,509,677				
7～9月期	1,999,051	5,942,029	928,318	928,318	10,608,549	7,889,709	194,306	2,524,534				
10～12月期	2,063,945	5,791,647	918,812	918,812	10,826,112	8,097,644	195,020	2,533,448				
平成24年												
1～3月期	1,803,480	5,418,711	866,493	866,493	11,211,833	8,583,486	175,515	2,452,832				
4～6月期 p	1,817,972	5,577,706	834,374	834,374	11,158,070	8,455,741	196,783	2,505,546				
月次												
平成22年												
7月	756,272	2,169,411	302,850	302,850	3,627,980	2,744,049	67,520	816,411				
8月	792,696	2,239,402	327,076	327,076	3,583,435	2,739,026	59,711	784,698				
9月	755,381	2,057,417	295,377	295,377	3,572,209	2,715,990	64,116	792,103				
10月	792,862	2,132,891	290,439	290,439	3,630,824	2,757,391	63,929	809,504				
11月	768,009	1,926,655	290,630	290,630	3,611,773	2,749,365	61,405	801,003				
12月	736,961	2,048,710	309,787	309,787	3,738,631	2,852,288	59,811	826,532				
平成23年												
1月	534,531	2,480,568	301,195	301,195	3,419,782	2,570,404	46,977	802,401				
2月	566,793	1,630,853	297,279	297,279	3,330,559	2,497,203	51,041	782,316				
3月	578,875	1,461,750	305,984	305,984	3,708,560	2,718,644	58,715	931,200				
4月	503,679	1,731,814	285,530	285,530	3,463,799	2,568,800	58,982	836,017				
5月	563,716	1,917,833	288,274	288,274	3,473,160	2,585,440	59,586	828,133				
6月	573,926	1,702,599	292,905	292,905	3,564,128	2,652,249	66,352	845,527				
7月	640,059	2,036,132	309,254	309,254	3,549,364	2,633,716	64,986	850,662				
8月	717,682	2,071,423	321,355	321,355	3,574,478	2,670,606	62,547	841,325				
9月	641,309	1,834,473	297,709	297,709	3,484,707	2,585,388	66,772	832,547				
10月	705,315	2,064,333	303,499	303,499	3,583,667	2,670,845	66,463	846,359				
11月	685,751	1,830,813	294,289	294,289	3,597,758	2,699,347	66,564	831,846				
12月	672,879	1,896,501	321,024	321,024	3,644,687	2,727,452	61,993	855,242				
平成24年												
1月	533,416	1,810,942	281,165	281,165	3,628,935	2,763,033	58,878	807,023				
2月	588,952	1,625,199	287,988	287,988	3,647,653	2,799,818	55,625	792,209				
3月	681,112	1,982,570	297,340	297,340	3,935,246	3,020,634	61,012	853,600				
4月	574,668	1,830,970	295,689	295,689	3,663,814	2,771,775	61,748	830,291				
5月 p	611,371	1,955,671	270,101	270,101	3,769,664	2,849,033	63,297	857,334				
6月 p	631,192	1,806,208	272,665	272,665	3,728,685	2,807,423	69,961	851,301				
7月 p	670,290	2,018,860	289,019	289,019	3,779,300	2,856,298	70,559	852,442				
前年同月比 (%)												
平成23年												
7月	-15.4	-6.1	2.1	2.1	-2.2	-4.0	-3.8	4.2				
8月	-9.5	-7.5	-1.7	-1.7	-0.2	-2.5	4.7	7.2				
9月	-15.1	-10.8	0.8	0.8	-2.4	-4.8	4.1	5.1				
10月	-11.0	-3.2	4.5	4.5	-1.3	-3.1	4.0	4.6				
11月	-10.7	-5.0	1.3	1.3	-0.4	-1.8	8.4	3.9				
12月	-8.7	-7.4	3.6	3.6	-2.5	-4.4	3.6	3.5				
平成24年												
1月	-0.2	-27.0	-6.7	-6.7	6.1	7.5	25.3	0.6				
2月	3.9	-0.3	-3.1	-3.1	9.5	12.1	9.0	1.3				
3月	17.7	35.6	-2.8	-2.8	6.1	11.1	3.9	-8.3				
4月	14.1	5.7	3.6	3.6	5.8	7.9	4.7	-0.7				
5月 p	8.5	2.0	-6.3	-6.3	8.5	10.2	6.2	3.5				
6月 p	10.0	6.1	-6.9	-6.9	4.6	5.9	5.4	0.7				
7月 p	4.7	-0.8	-6.5	-6.5	6.5	8.5	8.6	0.2				

※ 調査票の回収ができていない事業所のうち、東日本大震災による被害が甚大な浸水地域等で事業活動の継続が確認されていない事業所及び東京電力福島第一原子力発電所周辺の一部地域を所在地とする事業所について
・平成23年3月分は、営業日換算（「前年3月値」又は「当年2月値に前年3月の伸び率を乗じた値」の31分の11）して集計を行った。
・平成23年4月分以降は、不明として集計に含めていない。

注1) 「家事サービス業」を除く。

注2) 「学校教育」を除く。

注3) 「保健所」を除く。

注4) 「福祉事務所」を除く。

注5) 「政治・経済・文化団体」、「宗教」及び「外国公務」を除く。

売上高（収入額）時系列表（続き）

産業（N ～ R）

（単位 百万円，％）

R サービス業* 5)							年 月
	88 廃棄物処理業	89 自動車整備業	90 機械等修理業 (別掲を除く)	91 職業紹介・ 労働者派遣業	92 その他の 事業サービス業	95 その他の サービス業	
-	-	-	-	-	-	-	実数（百万円）
-	-	-	-	-	-	-	年計
29,155,791	4,191,132	2,685,103	4,001,692	4,077,212	13,731,399	469,254	平成21年
28,709,925	4,214,079	2,906,426	3,910,502	4,170,823	13,043,838	464,256	平成22年
27,816,831	4,463,791	2,778,780	3,792,476	4,475,428	11,963,971	342,386	平成23年
-	-	-	-	-	-	-	年度計
-	-	-	-	-	-	-	-
28,934,209	4,130,452	2,758,103	3,991,972	4,023,510	13,544,495	485,678	平成21年度
28,251,267	4,274,950	2,863,511	3,837,449	4,229,755	12,614,199	431,403	平成22年度
27,979,280	4,515,414	2,775,916	3,822,726	4,464,521	12,054,976	345,726	平成23年度
四半期計							
7,086,495	1,055,417	713,771	909,741	1,025,285	3,268,171	114,110	平成22年 4～6月期
7,177,541	1,052,321	764,009	992,924	1,085,724	3,167,909	114,654	7～9月期
7,192,875	1,068,297	703,153	961,843	1,102,300	3,235,237	122,045	10～12月期
6,794,356	1,098,914	682,578	972,940	1,016,446	2,942,883	80,594	平成23年 1～3月期
6,609,437	1,059,812	663,225	901,238	1,097,639	2,803,098	84,425	4～6月期
7,111,411	1,148,702	709,771	958,889	1,160,848	3,049,089	84,111	7～9月期
7,301,628	1,156,362	723,205	959,409	1,200,494	3,168,901	93,256	10～12月期
6,956,805	1,150,538	679,715	1,003,190	1,005,540	3,033,889	83,934	平成24年 1～3月期
6,661,668	1,146,185	664,646	903,024	1,019,453	2,841,290	87,070	4～6月期 p
月次							
2,436,564	347,022	256,591	328,073	363,721	1,100,915	40,242	平成22年 7月
2,316,218	347,353	242,381	311,453	356,493	1,022,646	35,893	8月
2,424,758	357,946	265,037	353,398	365,510	1,044,348	38,519	9月
2,333,091	352,588	234,107	311,662	366,116	1,026,357	42,261	10月
2,387,387	344,854	232,348	311,248	370,718	1,088,698	39,521	11月
2,472,397	370,855	236,698	338,933	365,466	1,120,181	40,263	12月
2,046,166	342,364	199,307	266,168	323,550	886,112	28,665	平成23年 1月
2,175,996	368,063	227,093	311,725	335,424	908,380	25,311	2月
2,572,194	388,488	256,179	395,047	357,471	1,148,391	26,619	3月
2,129,159	364,255	213,675	281,760	348,851	889,917	30,701	4月
2,124,444	335,196	215,497	282,336	350,404	914,233	26,778	5月
2,355,833	360,361	234,053	337,142	398,384	998,948	26,945	6月
2,328,689	367,438	236,473	313,227	389,574	992,511	29,466	7月
2,354,508	382,563	230,017	304,949	384,352	1,026,602	26,024	8月
2,428,213	398,701	243,281	340,713	386,922	1,029,976	28,621	9月
2,356,571	386,298	237,791	301,092	398,419	999,363	33,608	10月
2,425,423	381,960	234,656	321,443	401,299	1,056,555	29,509	11月
2,519,634	388,104	250,758	336,874	400,776	1,112,982	30,139	12月
2,094,078	359,845	195,776	279,286	306,528	924,132	28,512	平成24年 1月
2,206,181	366,123	222,520	292,059	335,594	963,208	26,677	2月
2,656,546	424,570	261,419	431,846	363,418	1,146,548	28,746	3月
2,203,474	407,004	221,068	283,881	338,883	920,224	32,414	4月
2,197,174	384,207	214,659	290,827	337,749	943,085	26,646	5月 p
2,280,313	377,529	226,035	319,449	356,315	971,810	29,174	6月 p
2,275,723	375,391	228,100	315,476	370,471	957,172	29,112	7月 p
前年同月比（％）							
-4.4	5.9	-7.8	-4.5	7.1	-9.8	-26.8	平成23年 7月
1.7	10.1	-5.1	-2.1	7.8	0.4	-27.5	8月
0.1	11.4	-8.2	-3.6	5.9	-1.4	-25.7	9月
1.0	9.6	1.6	-3.4	8.8	-2.6	-20.5	10月
1.6	10.8	1.0	3.3	8.2	-3.0	-25.3	11月
1.9	4.7	5.9	-0.6	9.7	-0.6	-25.1	12月
2.3	5.1	-1.8	4.9	-5.3	4.3	-0.5	平成24年 1月
1.4	-0.5	-2.0	-6.3	0.1	6.0	5.4	2月
3.3	9.3	2.0	9.3	1.7	-0.2	8.0	3月
3.5	11.7	3.5	0.8	-2.9	3.4	5.6	4月
3.4	14.6	-0.4	3.0	-3.6	3.2	-0.5	5月 p
-3.2	4.8	-3.4	-5.2	-10.6	-2.7	8.3	6月 p
-2.3	2.2	-3.5	0.7	-4.9	-3.6	-1.2	7月 p

第1-2表 産業別

年 月	サービス産業計	G					インターネット 附随サービス業	41 映像・音声・ 文字情報制作業
		情報通信業	37 通信業	38 放送業	39 情報サービス業	40		
実数(人)								
年平均	-	-	-	-	-	-	-	-
平成21年	26,385,808	1,680,843	220,369	77,037	1,055,494	52,188	275,755	
平成22年	26,126,050	1,620,785	201,437	79,034	1,017,361	52,121	270,833	
平成23年	25,474,675	1,596,569	181,047	79,086	1,023,955	54,850	257,632	
年度平均	-	-	-	-	-	-	-	
平成21年度	26,405,812	1,662,737	216,017	76,840	1,041,849	51,738	276,294	
平成22年度	25,985,157	1,618,076	195,816	79,756	1,023,142	53,118	266,245	
平成23年度	25,337,001	1,593,211	183,991	78,232	1,014,699	55,225	261,063	
四半期平均								
平成22年								
4～6月期	26,130,404	1,625,809	201,013	79,540	1,022,867	52,051	270,337	
7～9月期	26,198,592	1,623,603	198,714	80,416	1,022,695	52,430	269,350	
10～12月期	26,188,879	1,625,115	201,817	79,871	1,022,201	53,855	267,370	
平成23年								
1～3月期	25,422,754	1,597,777	181,721	79,198	1,024,803	54,134	257,921	
4～6月期	25,433,336	1,610,392	180,740	80,233	1,036,135	54,969	258,286	
7～9月期	25,521,362	1,593,449	179,543	78,959	1,022,078	54,851	258,017	
10～12月期	25,521,247	1,584,660	182,186	77,922	1,012,803	55,444	256,304	
平成24年								
1～3月期	24,872,057	1,584,344	193,498	75,785	987,781	55,635	271,645	
4～6月期 p	25,066,341	1,595,345	193,840	75,400	996,983	56,827	272,295	
月次								
平成22年								
7月	26,195,840	1,622,068	197,746	80,391	1,022,590	52,490	268,852	
8月	26,220,303	1,627,515	199,293	80,211	1,027,422	52,134	268,455	
9月	26,179,632	1,621,226	199,103	80,646	1,018,071	52,665	270,742	
10月	26,171,738	1,623,102	198,512	79,867	1,022,802	53,709	268,213	
11月	26,186,224	1,623,306	200,187	79,852	1,021,884	53,899	267,483	
12月	26,208,676	1,628,937	206,753	79,894	1,021,917	53,958	266,415	
平成23年								
1月	25,437,638	1,591,801	179,703	78,309	1,022,876	51,966	258,946	
2月	25,427,155	1,600,130	182,767	79,319	1,024,501	55,459	258,083	
3月	25,403,467	1,601,401	182,692	79,967	1,027,032	54,978	256,733	
4月	25,428,883	1,613,821	180,494	80,321	1,040,661	55,012	257,333	
5月	25,411,683	1,609,792	180,195	80,433	1,034,225	54,993	259,947	
6月	25,459,443	1,607,563	181,530	80,036	1,033,519	54,902	257,577	
7月	25,521,674	1,600,596	180,455	79,594	1,027,580	54,987	257,982	
8月	25,535,541	1,593,619	180,115	79,255	1,020,642	54,877	258,731	
9月	25,506,872	1,586,130	178,058	78,030	1,018,013	54,690	257,340	
10月	25,510,798	1,582,406	178,080	78,054	1,014,670	54,720	256,882	
11月	25,508,642	1,580,343	178,911	77,897	1,012,793	55,420	255,323	
12月	25,544,301	1,591,230	189,567	77,817	1,010,946	56,192	256,709	
平成24年								
1月	24,840,761	1,585,964	196,757	75,604	987,595	54,176	271,832	
2月	24,836,261	1,581,820	191,290	75,895	987,117	56,237	271,280	
3月	24,939,148	1,585,249	192,448	75,855	988,629	56,492	271,825	
4月	25,069,209	1,602,692	197,245	75,690	1,000,386	56,990	272,381	
5月 p	25,091,597	1,598,049	195,421	75,926	996,567	56,966	273,169	
6月 p	25,087,034	1,596,122	195,117	74,556	997,045	56,680	272,725	
7月 p	25,196,459	1,589,181	195,275	74,967	990,418	56,981	271,540	
前年同月比(%)								
平成23年								
7月	-2.6	-1.3	-8.7	-1.0	0.5	4.8	-4.0	
8月	-2.6	-2.1	-9.6	-1.2	-0.7	5.3	-3.6	
9月	-2.6	-2.2	-10.6	-3.2	0.0	3.8	-5.0	
10月	-2.5	-2.5	-10.3	-2.3	-0.8	1.9	-4.2	
11月	-2.6	-2.6	-10.6	-2.4	-0.9	2.8	-4.5	
12月	-2.5	-2.3	-8.3	-2.6	-1.1	4.1	-3.6	
平成24年								
1月	-2.3	-0.4	9.5	-3.5	-3.4	4.3	5.0	
2月	-2.3	-1.1	4.7	-4.3	-3.6	1.4	5.1	
3月	-1.8	-1.0	5.3	-5.1	-3.7	2.8	5.9	
4月	-1.4	-0.7	9.3	-5.8	-3.9	3.6	5.8	
5月 p	-1.3	-0.7	8.4	-5.6	-3.6	3.6	5.1	
6月 p	-1.5	-0.7	7.5	-6.8	-3.5	3.2	5.9	
7月 p	-1.3	-0.7	8.2	-5.8	-3.6	3.6	5.3	

※ 調査票の回収ができていない事業所のうち、東日本大震災による被害が甚大な浸水地域等で事業活動の継続が確認されていない事業所及び東京電力福島第一原子力発電所周辺の一部地域を所在地とする事業所について平成23年4月分以降は、不明として集計に含めていない。

事業従事者数時系列表

サービス産業計，産業（G ～ H）
（単位 人，％）

H 運輸業，郵便業	42 鉄道業	43 道路旅客運送業	44 道路貨物運送業	45 水運業	47 倉庫業	48 運輸に附帯するサービス業	年 月
-	-	-	-	-	-	-	実数（人）
-	-	-	-	-	-	-	年平均
3,354,825	212,396	628,372	1,754,418	62,980	213,743	396,811	平成21年度
3,281,280	210,943	601,449	1,690,975	58,724	215,824	415,401	平成22年度
3,198,104	213,005	579,173	1,689,620	49,789	207,553	374,315	平成23年度
-	-	-	-	-	-	-	年度平均
-	-	-	-	-	-	-	-
3,351,059	212,358	623,987	1,753,708	62,060	215,115	397,938	平成21年度
3,258,405	212,124	595,516	1,687,319	56,817	213,225	406,223	平成22年度
3,148,763	212,053	572,793	1,655,078	51,079	204,625	368,763	平成23年度
-	-	-	-	-	-	-	四半期平均
3,269,514	207,637	604,015	1,680,728	58,558	215,464	417,211	平成22年度 4～6月期
3,265,394	206,994	599,385	1,676,377	60,561	215,884	420,181	7～9月期
3,284,838	210,626	595,848	1,694,053	58,375	215,479	417,423	10～12月期
3,213,874	223,240	582,817	1,698,117	49,775	206,074	370,076	平成23年度 1～3月期
3,193,165	208,045	579,855	1,695,536	49,511	206,867	371,491	4～6月期
3,181,855	208,287	577,101	1,678,495	50,137	207,686	376,837	7～9月期
3,203,524	212,448	576,918	1,686,332	49,734	209,586	378,855	10～12月期
3,016,510	219,434	557,298	1,559,949	54,934	194,361	347,870	平成24年度 1～3月期
3,011,294	208,708	556,137	1,555,880	57,624	199,814	353,009	4～6月期 p
-	-	-	-	-	-	-	月次
3,276,319	206,967	601,460	1,681,491	60,625	216,030	421,611	平成22年度 7月
3,273,098	207,367	598,855	1,681,690	60,576	215,687	424,024	8月
3,246,765	206,649	597,840	1,665,951	60,481	215,934	414,909	9月
3,233,572	206,355	597,809	1,653,349	59,862	216,179	415,295	10月
3,293,804	206,186	595,863	1,708,962	59,692	215,100	418,457	11月
3,327,137	219,338	593,874	1,719,848	55,570	215,159	418,518	12月
3,194,057	225,778	585,075	1,674,995	50,347	203,338	367,814	平成23年度 1月
3,222,864	225,809	582,726	1,705,563	49,526	205,905	370,157	2月
3,224,702	218,134	580,649	1,713,793	49,451	208,978	372,256	3月
3,205,351	209,039	580,058	1,707,332	49,190	208,179	370,275	4月
3,179,985	207,672	580,521	1,684,321	49,695	206,048	370,648	5月
3,194,158	207,423	578,988	1,694,956	49,648	206,373	373,549	6月
3,177,818	208,303	577,864	1,674,507	50,024	206,144	377,108	7月
3,179,343	208,587	577,440	1,675,425	50,549	207,996	375,958	8月
3,188,404	207,970	575,999	1,685,555	49,837	208,919	377,447	9月
3,183,985	208,570	577,076	1,678,737	49,912	207,300	380,132	10月
3,205,548	208,573	576,791	1,695,365	49,866	209,893	378,996	11月
3,221,039	220,201	576,888	1,684,893	49,425	211,566	377,436	12月
3,000,056	219,943	557,996	1,541,414	55,125	192,829	348,427	平成24年度 1月
3,008,850	219,728	556,956	1,555,789	54,835	193,724	345,761	2月
3,040,624	218,632	556,943	1,582,645	54,843	196,529	349,421	3月
3,020,451	211,458	556,183	1,561,876	56,716	200,948	353,650	4月
3,004,018	206,547	556,351	1,552,108	58,018	199,559	351,956	5月 p
3,023,548	207,769	554,440	1,570,576	57,502	200,193	352,194	6月 p
3,016,701	207,948	555,413	1,562,721	57,566	199,483	352,802	7月 p
-	-	-	-	-	-	-	前年同月比（％）
-3.0	0.6	-3.9	-0.4	-17.5	-4.6	-10.6	平成23年度 7月
-2.9	0.6	-3.6	-0.4	-16.6	-3.6	-11.3	8月
-1.8	0.6	-3.7	1.2	-17.6	-3.2	-9.0	9月
-1.5	1.1	-3.5	1.5	-16.6	-4.1	-8.5	10月
-2.7	1.2	-3.2	-0.8	-16.5	-2.4	-9.4	11月
-3.2	0.4	-2.9	-2.0	-11.1	-1.7	-9.8	12月
-6.1	-2.6	-4.6	-8.0	9.5	-5.2	-5.3	平成24年度 1月
-6.6	-2.7	-4.4	-8.8	10.7	-5.9	-6.6	2月
-5.7	0.2	-4.1	-7.7	10.9	-6.0	-6.1	3月
-5.8	1.2	-4.1	-8.5	15.3	-3.5	-4.5	4月
-5.5	-0.5	-4.2	-7.8	16.7	-3.1	-5.0	5月 p
-5.3	0.2	-4.2	-7.3	15.8	-3.0	-5.7	6月 p
-5.1	-0.2	-3.9	-6.7	15.1	-3.2	-6.4	7月 p

第1-2表 産業別

年 月	K 不動産業、 物品賃貸業				L 学術研究、 専門・技術 サービス業		
	68 不動産取引業	69 不動産賃貸業・ 管理業	70 物品賃貸業		71 学術・開発 研究機関	72 専門サービス業*	
実数(人)							
年平均	-	-	-	-	-	-	-
平成21年	1,381,721	343,089	715,077	323,555	1,877,328	332,305	646,096
平成22年	1,335,738	331,540	692,546	311,652	1,844,779	319,849	623,849
平成23年	1,277,674	309,010	668,914	299,750	1,822,969	316,904	616,415
年度平均	-	-	-	-	-	-	-
平成21年度	1,378,402	342,045	715,212	321,145	1,871,482	329,688	641,644
平成22年度	1,315,799	323,970	682,532	309,297	1,836,870	318,971	620,653
平成23年度	1,282,937	312,938	670,782	299,218	1,818,272	315,986	617,328
四半期平均							
平成22年							
4～6月期	1,334,368	333,064	689,954	311,349	1,837,658	317,622	625,631
7～9月期	1,332,566	329,150	692,062	311,354	1,843,624	319,833	624,587
10～12月期	1,335,677	329,524	693,091	313,062	1,854,300	322,208	620,379
平成23年							
1～3月期	1,260,585	304,141	655,020	301,424	1,811,899	316,223	612,014
4～6月期	1,278,631	310,170	670,667	297,793	1,815,130	313,117	616,392
7～9月期	1,284,578	310,806	675,305	298,467	1,827,526	318,839	618,284
10～12月期	1,286,901	310,923	674,662	301,316	1,837,322	319,438	618,970
平成24年							
1～3月期	1,281,637	319,850	662,492	299,294	1,793,108	312,549	615,667
4～6月期 p	1,287,336	324,197	662,409	300,730	1,795,378	316,163	616,994
月次							
平成22年							
7月	1,332,221	330,867	689,702	311,652	1,840,204	318,731	625,368
8月	1,333,117	328,354	692,962	311,802	1,840,022	319,036	624,052
9月	1,332,359	328,228	693,523	310,608	1,850,645	321,733	624,342
10月	1,338,111	329,404	696,531	312,176	1,855,374	322,238	621,423
11月	1,334,097	329,480	692,447	312,170	1,856,150	322,631	619,518
12月	1,334,823	329,689	690,294	314,840	1,851,375	321,755	620,197
平成23年							
1月	1,254,664	299,184	654,212	301,268	1,808,332	318,496	606,115
2月	1,262,059	306,285	654,037	301,737	1,817,920	317,657	615,497
3月	1,265,031	306,954	656,812	301,265	1,809,446	312,514	614,431
4月	1,268,324	307,661	662,605	298,059	1,804,688	309,403	613,831
5月	1,281,060	311,890	671,183	297,986	1,817,317	313,963	617,357
6月	1,286,509	310,960	678,214	297,335	1,823,386	315,984	617,987
7月	1,283,830	311,613	674,139	298,078	1,821,259	318,273	616,423
8月	1,285,759	310,339	676,992	298,429	1,828,496	319,354	617,193
9月	1,284,145	310,467	674,785	298,893	1,832,822	318,891	621,235
10月	1,285,949	310,913	674,657	300,378	1,838,461	319,995	620,532
11月	1,286,562	310,489	674,766	301,306	1,839,495	319,603	619,133
12月	1,288,192	311,366	674,562	302,264	1,834,011	318,717	617,247
平成24年							
1月	1,279,911	318,468	661,649	299,794	1,791,338	312,969	610,489
2月	1,279,198	320,002	659,914	299,282	1,795,668	313,652	618,410
3月	1,285,803	321,082	665,914	298,808	1,792,319	311,028	618,103
4月	1,291,140	325,146	666,434	299,561	1,791,846	313,545	616,726
5月 p	1,285,896	325,482	659,215	301,199	1,795,304	316,535	617,008
6月 p	1,292,309	323,686	667,252	301,371	1,796,536	316,861	617,190
7月 p	1,297,866	326,008	669,981	301,877	1,803,566	318,042	620,569
前年同月比(%)							
平成23年							
7月	-3.6	-5.8	-2.3	-4.4	-1.0	-0.1	-1.4
8月	-3.6	-5.5	-2.3	-4.3	-0.6	0.1	-1.1
9月	-3.6	-5.4	-2.7	-3.8	-1.0	-0.9	-0.5
10月	-3.9	-5.6	-3.1	-3.8	-0.9	-0.7	-0.1
11月	-3.6	-5.8	-2.6	-3.5	-0.9	-0.9	-0.1
12月	-3.5	-5.6	-2.3	-4.0	-0.9	-0.9	-0.5
平成24年							
1月	2.0	6.4	1.1	-0.5	-0.9	-1.7	0.7
2月	1.4	4.5	0.9	-0.8	-1.2	-1.3	0.5
3月	1.6	4.6	1.4	-0.8	-0.9	-0.5	0.6
4月	1.8	5.7	0.6	0.5	-0.7	1.3	0.5
5月 p	0.4	4.4	-1.8	1.1	-1.2	0.8	-0.1
6月 p	0.5	4.1	-1.6	1.4	-1.5	0.3	-0.1
7月 p	1.1	4.6	-0.6	1.3	-1.0	-0.1	0.7

※ 調査票の回収ができていない事業所のうち、東日本大震災による被害が甚大な浸水地域等で事業活動の継続が確認されていない事業所及び東京電力福島第一原子力発電所周辺の一部地域を所在地とする事業所について平成23年4月分以降は、不明として集計に含めていない。

注1) 「持ち帰り・配達飲食サービス業」を除く。

事業従事者数時系列表（続き）

産業（K ～ N）

（単位 人，％）

73 広告業	74 技術サービス業*	M 宿泊業、 飲食サービス業 1)			75 宿泊業	76 飲食店	N 生活関連 サービス業、 娯楽業		78 洗濯・理容・ 美容・浴場業	年 月
-	-	-	-	-	-	-	-	-	-	実数（人）
-	-	-	-	-	-	-	-	-	-	年平均
144,738	754,188	4,990,581	857,971	4,132,611	2,778,900	1,251,829	平成21年			
148,797	752,285	4,945,185	865,863	4,079,321	2,777,858	1,252,019	平成22年			
142,817	746,833	4,780,509	797,081	3,983,428	2,662,842	1,210,453	平成23年			
-	-	-	-	-	-	-	年度平均			
-	-	-	-	-	-	-	-	-	-	
145,374	754,777	5,005,375	866,885	4,138,490	2,780,657	1,255,385	平成21年度			
148,085	749,160	4,917,845	848,536	4,069,309	2,765,594	1,248,242	平成22年度			
141,667	743,290	4,714,200	781,766	3,932,434	2,636,783	1,206,119	平成23年度			
							四半期平均			
150,410	743,994	4,936,664	865,517	4,071,147	2,789,184	1,252,362	平成22年	4～6月期		
149,406	749,797	4,979,191	874,145	4,105,046	2,813,405	1,256,638		7～9月期		
150,377	761,335	4,942,093	860,216	4,081,877	2,794,236	1,266,249		10～12月期		
142,148	741,515	4,813,431	794,268	4,019,164	2,665,553	1,217,720	平成23年	1～3月期		
143,042	742,580	4,736,770	790,917	3,945,853	2,669,614	1,215,061		4～6月期		
143,380	747,023	4,788,416	810,640	3,977,777	2,670,080	1,205,688		7～9月期		
142,700	756,213	4,783,417	792,497	3,990,920	2,646,123	1,203,345		10～12月期		
137,547	727,345	4,548,197	733,008	3,815,189	2,561,315	1,200,381	平成24年	1～3月期		
137,184	725,037	4,621,407	781,010	3,840,397	2,592,612	1,211,791		4～6月期 p		
							月次			
149,465	746,640	4,971,397	873,695	4,097,702	2,805,697	1,250,704	平成22年	7月		
148,874	748,061	4,993,475	883,672	4,109,804	2,811,518	1,252,632		8月		
149,878	754,692	4,972,701	865,069	4,107,632	2,823,001	1,266,579		9月		
150,538	761,175	4,946,598	864,441	4,082,157	2,819,603	1,274,683		10月		
150,511	763,491	4,926,105	857,842	4,068,264	2,792,793	1,263,216		11月		
150,084	759,340	4,953,575	858,365	4,095,211	2,770,313	1,260,848		12月		
142,309	741,413	4,873,085	807,240	4,065,845	2,669,943	1,215,380	平成23年	1月		
142,023	742,743	4,798,431	787,138	4,011,293	2,669,923	1,221,721		2月		
142,112	740,389	4,768,778	788,426	3,980,352	2,656,793	1,216,057		3月		
142,414	739,040	4,736,021	791,450	3,944,571	2,668,483	1,218,204		4月		
143,566	742,432	4,729,926	794,620	3,935,306	2,677,778	1,216,590		5月		
143,147	746,268	4,744,362	786,681	3,957,681	2,662,581	1,210,389		6月		
142,835	743,729	4,791,313	808,324	3,982,989	2,680,427	1,208,450		7月		
143,799	748,149	4,800,901	822,969	3,977,932	2,667,199	1,205,194		8月		
143,506	749,191	4,773,035	800,626	3,972,409	2,662,616	1,203,420		9月		
143,058	754,877	4,792,418	799,872	3,992,547	2,653,202	1,200,878		10月		
143,059	757,700	4,769,709	793,701	3,976,008	2,646,820	1,204,399		11月		
141,983	756,063	4,788,124	783,919	4,004,206	2,638,346	1,204,759		12月		
137,200	730,680	4,570,037	731,187	3,838,850	2,547,874	1,193,564	平成24年	1月		
137,407	726,199	4,524,234	728,205	3,796,029	2,557,452	1,203,291		2月		
138,034	725,155	4,550,321	739,634	3,810,687	2,578,618	1,204,289		3月		
137,865	723,711	4,597,785	766,970	3,830,815	2,598,418	1,215,412		4月		
137,453	724,308	4,639,528	787,396	3,852,132	2,597,593	1,214,644		5月 p		
136,351	726,135	4,608,351	773,960	3,834,391	2,591,081	1,213,450		6月 p		
136,689	728,267	4,664,513	805,631	3,858,882	2,607,755	1,218,544		7月 p		
							前年同月比（％）			
-4.4	-0.4	-3.6	-7.5	-2.8	-4.5	-3.4	平成23年	7月		
-3.4	0.0	-3.9	-6.9	-3.2	-5.1	-3.8		8月		
-4.3	-0.7	-4.0	-7.4	-3.3	-5.7	-5.0		9月		
-5.0	-0.8	-3.1	-7.5	-2.2	-5.9	-5.8		10月		
-5.0	-0.8	-3.2	-7.5	-2.3	-5.2	-4.7		11月		
-5.4	-0.4	-3.3	-8.7	-2.2	-4.8	-4.4		12月		
-3.6	-1.4	-6.2	-9.4	-5.6	-4.6	-1.8	平成24年	1月		
-3.3	-2.2	-5.7	-7.5	-5.4	-4.2	-1.5		2月		
-2.9	-2.1	-4.6	-6.2	-4.3	-2.9	-1.0		3月		
-3.2	-2.1	-2.9	-3.1	-2.9	-2.6	-0.2		4月		
-4.3	-2.4	-1.9	-0.9	-2.1	-3.0	-0.2		5月 p		
-4.7	-2.7	-2.9	-1.6	-3.1	-2.7	0.3		6月 p		
-4.3	-2.1	-2.6	-0.3	-3.1	-2.7	0.8		7月 p		

第1-2表 産業別

年 月	79 その他の 生活関連 サービス業 1)		O 教育, 学習支援業 2)		P 医療, 福祉	83 医療業		84 保健衛生 3)		85 社会保険・ 社会福祉・ 介護事業 4)	
	80 娯楽業			82 その他の教育, 学習支援業							
実数(人)											
年平均	-	-	-	-	-	-	-	-	-	-	-
平成21年	461,700	1,065,372	1,013,637	1,013,637	6,288,385	3,619,189	90,152	2,579,043			
平成22年	454,510	1,071,329	977,206	977,206	6,433,349	3,714,981	93,829	2,624,539			
平成23年	434,390	1,017,999	932,328	932,328	6,442,372	3,728,424	94,689	2,619,259			
年度平均	-	-	-	-	-	-	-	-			
平成21年度	459,953	1,065,319	1,016,683	1,016,683	6,340,097	3,655,089	91,497	2,593,511			
平成22年度	450,814	1,066,538	964,966	964,966	6,441,201	3,721,521	93,861	2,625,819			
平成23年度	432,431	998,233	925,439	925,439	6,457,695	3,756,209	93,747	2,607,739			
四半期平均											
平成22年 4～6月期	455,814	1,081,008	981,268	981,268	6,448,774	3,725,421	95,122	2,628,230			
7～9月期	456,021	1,100,746	976,534	976,534	6,459,508	3,728,960	94,554	2,635,995			
10～12月期	454,999	1,072,988	965,345	965,345	6,477,804	3,735,439	94,918	2,647,448			
平成23年 1～3月期	436,424	1,011,409	936,718	936,718	6,378,719	3,696,265	90,851	2,591,603			
4～6月期	431,783	1,022,771	924,309	924,309	6,447,973	3,739,891	95,999	2,612,084			
7～9月期	433,813	1,030,579	937,864	937,864	6,469,823	3,740,918	95,439	2,633,466			
10～12月期	435,539	1,007,239	930,422	930,422	6,472,972	3,736,622	96,466	2,639,883			
平成24年 1～3月期	428,588	932,345	909,161	909,161	6,440,011	3,807,404	87,085	2,545,522			
4～6月期 p	429,926	950,895	918,359	918,359	6,495,151	3,851,482	90,319	2,553,350			
月次											
平成22年 7月	452,670	1,102,323	979,996	979,996	6,461,608	3,722,480	95,185	2,643,943			
8月	457,812	1,101,074	979,064	979,064	6,457,566	3,732,996	94,052	2,630,518			
9月	457,582	1,098,840	970,543	970,543	6,459,351	3,731,403	94,424	2,633,525			
10月	456,771	1,088,149	966,348	966,348	6,479,185	3,741,832	96,012	2,641,341			
11月	455,237	1,074,341	964,661	964,661	6,483,455	3,734,493	95,117	2,653,844			
12月	452,990	1,056,475	965,026	965,026	6,470,774	3,729,992	93,625	2,647,158			
平成23年 1月	437,051	1,017,511	933,950	933,950	6,378,913	3,698,939	90,979	2,588,995			
2月	436,244	1,011,958	936,370	936,370	6,387,831	3,694,114	90,707	2,603,010			
3月	435,977	1,004,758	939,834	939,834	6,369,413	3,695,743	90,868	2,582,802			
4月	429,830	1,020,449	924,449	924,449	6,457,506	3,749,275	95,204	2,613,027			
5月	432,703	1,028,485	920,801	920,801	6,435,081	3,732,967	95,371	2,606,743			
6月	432,815	1,019,377	927,678	927,678	6,451,333	3,737,430	97,422	2,616,482			
7月	436,911	1,035,066	930,934	930,934	6,467,442	3,737,708	96,065	2,633,670			
8月	433,754	1,028,251	941,561	941,561	6,470,950	3,744,016	94,487	2,632,447			
9月	430,775	1,028,420	941,097	941,097	6,471,076	3,741,029	95,767	2,634,280			
10月	434,251	1,018,073	930,201	930,201	6,474,901	3,736,391	97,535	2,640,976			
11月	433,830	1,008,591	928,821	928,821	6,471,607	3,734,901	97,317	2,639,389			
12月	438,534	995,053	932,244	932,244	6,472,407	3,738,575	94,547	2,639,284			
平成24年 1月	427,263	927,047	910,535	910,535	6,436,380	3,808,885	87,752	2,539,743			
2月	426,483	927,678	911,102	911,102	6,440,981	3,808,341	86,694	2,545,946			
3月	432,019	942,311	905,847	905,847	6,442,671	3,804,986	86,808	2,550,878			
4月	430,281	952,726	917,110	917,110	6,501,241	3,860,160	88,826	2,552,255			
5月 p	429,460	953,489	917,488	917,488	6,508,695	3,857,232	90,686	2,560,777			
6月 p	428,609	949,023	917,696	917,696	6,502,298	3,851,309	90,880	2,560,109			
7月 p	433,460	955,751	920,069	920,069	6,531,426	3,852,373	90,709	2,588,344			
前年同月比(%)											
平成23年 7月	-3.5	-6.1	-5.0	-5.0	0.1	0.4	0.9	-0.4			
8月	-5.3	-6.6	-3.8	-3.8	0.2	0.3	0.5	0.1			
9月	-5.9	-6.4	-3.0	-3.0	0.2	0.3	1.4	0.0			
10月	-4.9	-6.4	-3.7	-3.7	-0.1	-0.1	1.6	0.0			
11月	-4.7	-6.1	-3.7	-3.7	-0.2	0.0	2.3	-0.5			
12月	-3.2	-5.8	-3.4	-3.4	0.0	0.2	1.0	-0.3			
平成24年 1月	-2.2	-8.9	-2.5	-2.5	0.9	3.0	-3.5	-1.9			
2月	-2.2	-8.3	-2.7	-2.7	0.8	3.1	-4.4	-2.2			
3月	-0.9	-6.2	-3.6	-3.6	1.2	3.0	-4.5	-1.2			
4月	0.1	-6.6	-0.8	-0.8	0.7	3.0	-6.7	-2.3			
5月 p	-0.7	-7.3	-0.4	-0.4	1.1	3.3	-4.9	-1.8			
6月 p	-1.0	-6.9	-1.1	-1.1	0.8	3.0	-6.7	-2.2			
7月 p	-0.8	-7.7	-1.2	-1.2	1.0	3.1	-5.6	-1.7			

※ 調査票の回収ができていない事業所のうち、東日本大震災による被害が甚大な浸水地域等で事業活動の継続が確認されていない事業所及び東京電力福島第一原子力発電所周辺の一部地域を所在地とする事業所について平成23年4月分以降は、不明として集計に含めていない。

注1) 「家事サービス業」を除く。

注2) 「学校教育」を除く。

注3) 「保健所」を除く。

注4) 「福祉事務所」を除く。

注5) 「政治・経済・文化団体」、「宗教」及び「外国公務」を除く。

事業従事者数時系列表（続き）

産業（N ～ R）

（単位 人，％）

R サービス業* 5)	産業（N ～ R）						年 月
	88 廃棄物処理業	89 自動車整備業	90 機械等修理業 (別掲を除く)	91 職業紹介・ 労働者派遣業	92 その他の 事業サービス業	95 その他の サービス業	
-	-	-	-	-	-	-	実数（人）
-	-	-	-	-	-	-	年平均
3,019,588	358,492	318,660	287,398	251,183	1,721,521	82,334	平成21年
2,909,870	349,130	320,371	277,693	231,791	1,643,831	87,054	平成22年
2,761,307	339,917	315,738	266,932	183,900	1,574,472	80,346	平成23年
-	-	-	-	-	-	-	年度平均
-	-	-	-	-	-	-	-
2,999,318	356,420	321,213	283,487	244,898	1,709,478	83,824	平成21年度
2,866,401	346,050	318,951	277,262	218,945	1,619,254	85,938	平成22年度
2,759,701	336,733	312,325	262,969	182,603	1,585,605	79,466	平成23年度
-	-	-	-	-	-	-	四半期平均
2,907,167	351,391	321,318	280,213	229,727	1,637,346	87,172	平成22年 4～6月期
2,904,767	347,154	319,895	280,924	230,235	1,639,298	87,261	7～9月期
2,909,472	347,739	318,982	280,022	227,701	1,647,414	87,613	10～12月期
2,744,196	337,916	315,610	267,887	188,118	1,552,958	81,706	平成23年 1～3月期
2,757,352	339,311	315,876	269,906	182,368	1,570,103	79,787	4～6月期
2,767,772	339,405	317,131	265,787	181,816	1,583,915	79,719	7～9月期
2,775,907	343,037	314,336	264,149	183,298	1,590,913	80,174	10～12月期
2,737,773	325,178	301,955	252,035	182,930	1,597,489	78,186	平成24年 1～3月期
2,749,458	325,790	303,494	254,495	183,208	1,604,139	78,332	4～6月期 p
-	-	-	-	-	-	-	月次
2,906,331	348,215	319,848	280,837	231,435	1,638,859	87,136	平成22年 7月
2,904,928	347,230	319,015	280,517	230,107	1,641,030	87,029	8月
2,903,041	346,018	320,822	281,417	229,161	1,638,007	87,617	9月
2,909,846	347,792	318,570	280,673	227,810	1,647,273	87,728	10月
2,911,853	347,611	319,984	280,072	229,049	1,647,350	87,788	11月
2,906,717	347,815	318,393	279,321	226,245	1,647,621	87,323	12月
2,732,893	336,587	316,488	267,153	190,245	1,540,351	82,068	平成23年 1月
2,731,626	337,786	315,845	267,891	187,397	1,541,159	81,548	2月
2,768,069	339,376	314,497	268,618	186,711	1,577,365	81,503	3月
2,750,240	337,651	313,412	267,776	181,882	1,569,974	79,546	4月
2,759,943	340,210	318,115	272,381	182,281	1,566,893	80,063	5月
2,761,873	340,071	316,102	269,561	182,942	1,573,444	79,753	6月
2,768,056	338,108	316,855	266,791	182,802	1,583,818	79,681	7月
2,767,713	339,238	318,129	264,664	181,521	1,584,468	79,693	8月
2,767,547	340,869	316,408	265,906	181,125	1,583,457	79,782	9月
2,769,274	342,622	314,546	264,976	183,102	1,584,547	79,482	10月
2,779,738	342,322	314,476	264,404	184,345	1,594,717	79,475	11月
2,778,709	344,166	313,987	263,067	182,449	1,593,476	81,564	12月
2,718,667	326,427	301,365	248,874	185,159	1,578,923	77,919	平成24年 1月
2,736,957	324,216	301,485	250,492	181,897	1,600,744	78,122	2月
2,757,695	324,891	303,017	256,738	181,734	1,612,800	78,516	3月
2,748,526	324,144	304,145	256,070	177,546	1,608,264	78,356	4月
2,745,025	324,972	304,123	253,375	180,520	1,603,451	78,585	5月 p
2,759,094	325,848	302,883	258,098	181,536	1,612,244	78,486	6月 p
2,765,382	324,946	302,445	259,466	181,221	1,618,825	78,479	7月 p
-	-	-	-	-	-	-	前年同月比（％）
-4.8	-2.9	-0.9	-5.0	-21.0	-3.4	-8.6	平成23年 7月
-4.7	-2.3	-0.3	-5.7	-21.1	-3.4	-8.4	8月
-4.7	-1.5	-1.4	-5.5	-21.0	-3.3	-8.9	9月
-4.8	-1.5	-1.3	-5.6	-19.6	-3.8	-9.4	10月
-4.5	-1.5	-1.7	-5.6	-19.5	-3.2	-9.5	11月
-4.4	-1.0	-1.4	-5.8	-19.4	-3.3	-6.6	12月
-0.5	-3.0	-4.8	-6.8	-2.7	2.5	-5.1	平成24年 1月
0.2	-4.0	-4.5	-6.5	-2.9	3.9	-4.2	2月
-0.4	-4.3	-3.7	-4.4	-2.7	2.2	-3.7	3月
-0.1	-4.0	-3.0	-4.4	-2.4	2.4	-1.5	4月
-0.5	-4.5	-4.4	-7.0	-1.0	2.3	-1.8	5月 p
-0.1	-4.2	-4.2	-4.3	-0.8	2.5	-1.6	6月 p
-0.1	-3.9	-4.5	-2.7	-0.9	2.2	-1.5	7月 p

第2表 産業別月間売上高（収入額）（総額、1事業所当たり、1事業従事者当たり）

平成24年7月 速報

産 業 分 類	売上高（収入額） （百万円）	1事業所当たり 売上高（収入額） （万円）	1事業従事者 当たり売上高 （収入額） （万円）	（参考） 推定事業所数
サ ー ビ ス 産 業 計	23,181,542	829	92	2,797,334
G 情 報 通 信 業	3,166,280	5135	199	61,666
37 通 信 業	1,058,288	10668	542	9,920
38 放 送 業	310,962	18660	415	1,667
39 情 報 サ ー ビ ス 業	1,166,846	3994	118	29,217
40 インターネット附随サービス業	71,485	2353	125	3,038
41 映像・音声・文字情報制作業	558,698	3135	206	17,824
H 運 輸 業 , 郵 便 業	3,738,159	2838	124	131,726
42 鉄 道 業	413,074	9072	199	4,553
43 道 路 旅 客 運 送 業	252,755	763	46	33,108
44 道 路 貨 物 運 送 業	1,595,960	2443	102	65,340
45 水 運 業	369,291	9511	642	3,883
47 倉 庫 業	300,255	3264	151	9,199
48 運 輸 に 附 帯 す る サ ー ビ ス 業	641,470	4372	182	14,671
K 不 動 産 業 , 物 品 賃 貸 業	2,585,119	743	199	347,747
68 不 動 産 取 引 業	787,017	1213	241	64,878
69 不 動 産 賃 貸 業 ・ 管 理 業	896,186	354	134	253,041
70 物 品 賃 貸 業	901,916	3024	299	29,828
L 学 術 研 究 , 専 門 ・ 技 術 サ ー ビ ス 業	2,453,937	1124	136	218,398
71 学 術 ・ 開 発 研 究 機 関	243,130	4537	76	5,359
72 専 門 サ ー ビ ス 業 *	555,759	496	90	112,150
73 広 告 業	588,114	4997	430	11,770
74 技 術 サ ー ビ ス 業 *	1,066,934	1197	147	89,120
M 宿 泊 業 , 飲 食 サ ー ビ ス 業 1)	1,781,352	228	38	782,956
75 宿 泊 業	502,893	799	62	62,970
76 飲 食 店	1,278,459	178	33	719,986
N 生 活 関 連 サ ー ビ ス 業 , 娯 楽 業	3,112,653	592	119	525,619
78 洗 濯 ・ 理 容 ・ 美 容 ・ 浴 場 業	423,503	106	35	397,844
79 そ の 他 の 生 活 関 連 サ ー ビ ス 業 2)	670,290	1068	155	62,760
80 娯 楽 業	2,018,860	3105	211	65,015
O 教 育 , 学 習 支 援 業 3)	289,019	171	31	169,398
82 そ の 他 の 教 育 , 学 習 支 援 業	289,019	171	31	169,398
P 医 療 , 福 祉	3,779,300	1079	58	350,408
83 医 療 業	2,856,298	1225	74	233,142
84 保 健 衛 生 4)	70,559	1863	78	3,787
85 社 会 保 険 ・ 社 会 福 祉 ・ 介 護 事 業 5)	852,442	751	33	113,479
R サ ー ビ ス 業 * 6)	2,275,723	1087	82	209,417
88 廃 棄 物 処 理 業	375,391	1945	116	19,305
89 自 動 車 整 備 業	228,100	332	75	68,747
90 機 械 等 修 理 業 (別 掲 を 除 く)	315,476	966	122	32,659
91 職 業 紹 介 ・ 労 働 者 派 遣 業	370,471	2293	204	16,156
92 そ の 他 の 事 業 サ ー ビ ス 業	957,172	1528	59	62,636
95 そ の 他 の サ ー ビ ス 業	29,112	294	37	9,914

※ 調査票の回収ができていない事業所のうち、東日本大震災による被害が甚大な浸水地域等で事業活動の継続が確認されていない事業所及び東京電力(株)福島第一原子力発電所周辺の一部地域を所在地とする事業所については、不明として集計に含めていない。

注1) 「持ち帰り・配達飲食サービス業」を除く。

注2) 「家事サービス業」を除く。

注3) 「学校教育」を除く。

注4) 「保健所」を除く。

注5) 「福祉事務所」を除く。

注6) 「政治・経済・文化団体」、「宗教」及び「外国公務」を除く。

【参考表】産業別月間売上高（収入額）前年同月比及び前々年同月比

(単位 %)

産業分類	平成24年3月（確報）		平成24年4月（確報）		平成24年5月（速報）		平成24年6月（速報）		平成24年7月（速報）	
	前年同月比	前々年同月比	前年同月比	前々年同月比	前年同月比	前々年同月比	前年同月比	前々年同月比	前年同月比	前々年同月比
サービス産業計	8.6	-0.2	4.5	-3.4	4.5	-0.8	1.5	-2.4	1.3	-2.4
G 情報通信業	7.1	5.8	-0.6	2.1	2.8	3.2	0.4	4.3	0.0	3.2
37 通信業	20.7	22.7	5.8	8.6	12.2	11.0	2.8	5.5	1.4	8.1
38 放送業	1.9	-14.3	-19.5	-24.9	-14.5	-22.0	9.5	-1.4	-9.2	-15.5
39 情報サービス業	-0.2	0.9	-4.3	6.5	-4.1	1.4	-4.3	4.3	-2.6	3.5
40 インターネット付随サービス業	5.5	1.5	-2.3	-9.7	1.2	1.7	-7.2	-8.1	-2.4	-5.4
41 映像・音声・文字情報制作業	14.3	8.9	9.1	3.5	13.7	11.6	5.5	7.4	9.6	7.5
H 運輸業，郵便業	2.9	-3.5	-0.3	-7.1	2.0	-3.4	-4.8	-7.8	-3.6	-10.0
42 鉄道業	23.8	3.9	17.0	7.9	5.6	2.2	2.2	2.0	0.6	2.2
43 道路旅客運送業	11.9	-1.4	7.9	-3.3	4.3	0.2	1.5	-0.2	0.0	-1.2
44 道路貨物運送業	-0.9	-0.6	-6.3	-7.1	-3.5	-3.8	-6.8	-7.9	-6.1	-8.0
45 水運業	2.4	-12.8	3.6	-17.1	8.4	-16.0	-2.3	-18.2	-2.3	-19.4
47 倉庫業	9.2	1.5	-1.0	-1.9	-1.4	-0.5	-4.8	-2.6	-3.6	-2.9
48 運輸に附帯するサービス業	-5.6	-8.8	-3.2	-12.4	5.3	0.8	-9.8	-10.1	-4.6	-19.4
K 不動産業，物品賃貸業	5.8	1.9	2.3	-5.7	8.5	0.3	4.7	0.3	4.5	0.0
68 不動産取引業	-6.2	4.0	-4.5	-13.3	11.9	1.5	1.7	0.7	1.9	-3.1
69 不動産賃貸業・管理業	7.6	-16.4	9.0	-7.1	8.5	-6.5	10.5	-6.3	8.6	-5.7
70 物品賃貸業	20.4	23.1	1.9	3.2	5.8	7.2	1.6	7.6	3.0	9.6
L 学術研究，専門・技術サービス業	14.2	0.1	17.5	2.9	9.0	6.0	8.4	4.3	10.9	6.7
71 学術・開発研究機関	-2.6	-9.4	-0.4	-19.8	-2.3	16.6	4.0	15.9	-2.0	-10.8
72 専門サービス業*	11.9	3.9	2.7	-2.4	2.4	4.8	9.3	-1.0	9.1	1.1
73 広告業	19.6	3.8	14.6	7.4	16.2	5.0	7.2	8.4	2.4	-1.6
74 技術サービス業*	17.4	-1.2	31.2	9.1	12.3	4.7	9.9	2.5	21.3	21.2
M 宿泊業，飲食サービス業 1)	12.1	-6.3	6.4	-5.8	1.1	-7.8	0.6	-5.6	-3.6	-6.2
75 宿泊業	15.3	-10.6	17.2	-3.8	0.9	-9.5	-0.3	-6.4	-0.2	-0.9
76 飲食店	11.0	-4.7	3.2	-6.4	1.2	-7.1	0.9	-5.4	-4.8	-8.2
N 生活関連サービス業，娯楽業	25.7	-3.2	5.8	-10.0	2.0	-11.5	4.4	-10.4	-0.5	-8.0
78 洗濯・理容・美容・浴場業	1.8	-2.2	-3.2	-1.2	-5.6	-5.0	-8.5	-7.2	-6.6	-7.4
79 その他の生活関連サービス業 2)	17.7	-5.3	14.1	-11.3	8.5	-10.7	10.0	-7.4	4.7	-11.4
80 娯楽業	35.6	-2.7	5.7	-11.5	2.0	-13.1	6.1	-12.2	-0.8	-6.9
O 教育，学習支援業 3)	-2.8	-0.2	3.6	2.7	-6.3	-2.1	-6.9	-2.5	-6.5	-4.6
82 その他の教育，学習支援業	-2.8	-0.2	3.6	2.7	-6.3	-2.1	-6.9	-2.5	-6.5	-4.6
P 医療，福祉	6.1	4.6	5.8	2.4	8.5	8.6	4.6	3.3	6.5	4.2
83 医療業	11.1	5.0	7.9	1.0	10.2	8.1	5.9	2.3	8.5	4.1
84 保健衛生業 4)	3.9	4.9	4.7	5.7	6.2	5.5	5.4	4.5	8.6	4.5
85 社会保険・社会福祉・介護事業 5)	-8.3	3.1	-0.7	7.2	3.5	10.6	0.7	6.6	0.2	4.4
R サービス業* 6)	3.3	-6.5	3.5	-7.1	3.4	-2.0	-3.2	-7.7	-2.3	-6.6
88 廃棄物処理業	9.3	6.6	11.7	11.2	14.6	14.3	4.8	6.9	2.2	8.2
89 自動車整備業	2.0	-6.9	3.5	-9.0	-0.4	-4.7	-3.4	-8.0	-3.5	-11.1
90 機械等修理業（別掲を除く）	9.3	-7.3	0.8	-3.8	3.0	1.6	-5.2	-2.7	0.7	-3.8
91 職業紹介・労働者派遣業	1.7	-0.3	-2.9	-0.6	-3.6	4.1	-10.6	-1.0	-4.9	1.9
92 その他の事業サービス業	-0.2	-11.3	3.4	-15.5	3.2	-9.0	-2.7	-15.0	-3.6	-13.1
95 その他のサービス業	8.0	-25.3	5.6	-17.7	-0.5	-23.0	8.3	-27.2	-1.2	-27.7

※ 調査票の回収ができていない事業所のうち、東日本大震災による被害が甚大な浸水地域等で事業活動の継続が確認されていない事業所及び東京電力圏福島第一原子力発電所周辺の一部地域を所在地とする事業所について

・平成23年3月分は、営業日換算（「前年3月値」又は「当年2月値に前年3月の伸び率を乗じた値」の31分の11）して集計を行った。

・平成23年4月分以降は、不明として集計に含めていない。

注1) 「持ち帰り・配達飲食サービス業」を除く。

注2) 「家事サービス業」を除く。

注3) 「学校教育」を除く。

注4) 「保健所」を除く。

注5) 「福祉事務所」を除く。

注6) 「政治・経済・文化団体」、「宗教」及び「外国公務」を除く。

[サービス産業動向調査 今後の公表予定]

公表予定日	速 報	確 報
平成24年10月29日（月）	平成24年8月分	平成24年5月分
11月29日（木）	平成24年9月分 平成24年7～9月期	平成24年6月分 平成24年4～6月期
12月27日（木）	平成24年10月分	平成24年7月分

〈内容に関する問合せ先〉



総務省統計局

統計調査部 経済統計課審査発表第一係

〒162-8668 東京都新宿区若松町19番1号

電話 (03) 5273-1170

F A X (03) 5273-1498

・ホームページURL <http://www.stat.go.jp/data/mssi/index.htm>

・この冊子は、次のURLからダウンロードできます。

<http://www.stat.go.jp/data/mssi/sokuhou/tsuki/index.htm>

サービス産業動向調査

検索

・政府統計の総合窓口（e - S t a t） <http://www.e-stat.go.jp/>

【お願い】

- ・統計データを引用・転載される場合には、出典（府省名、統計調査名）の表記をお願いします。
- ・サービス産業動向調査結果を引用・転載された場合はお手数ですが、使用目的及び掲載先を経済統計課審査発表第一係（e-shinsa@soumu.go.jp）まで御連絡ください。御連絡いただいた情報は、利用者の皆様に有用性の高い統計を提供するために利用させていただきます。御協力をお願いします。