

平成22年 9 月 30 日

「サービス産業動向調査」 平成22年 7 月分結果（速報）

総務省統計局では、我が国のサービス産業全体について包括的に把握するために、「サービス産業動向調査」を毎月実施しています。

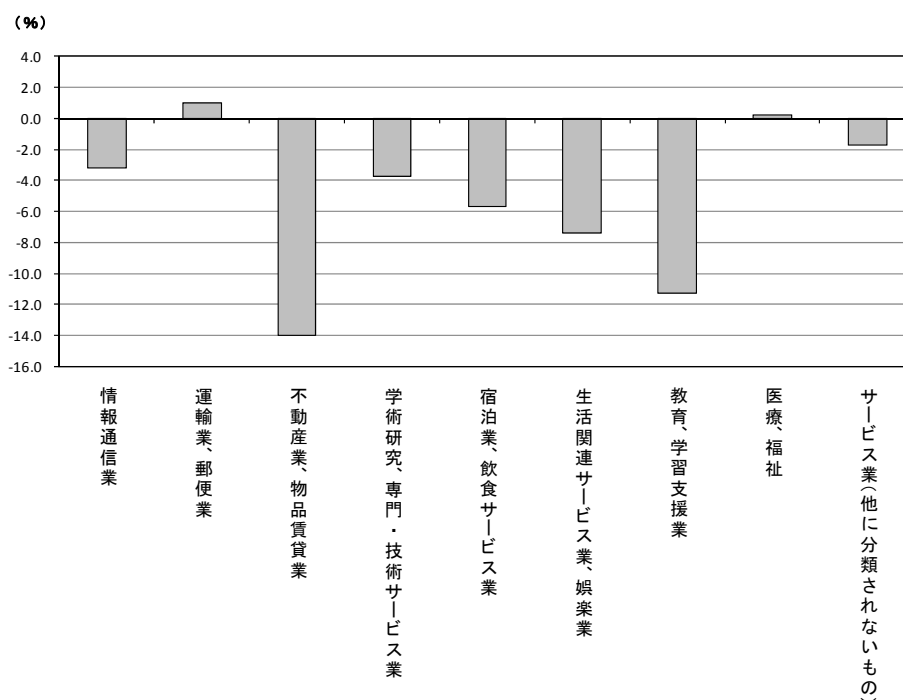
この度、平成22年 7 月分結果（速報）を取りまとめましたので公表します。

なお、平成22年 4 月分結果（確報）も併せて公表します。

平成22年 7 月のサービス産業

・月間売上高は、23.7兆円、前年同月比4.1%の減少。

月間売上高の前年同月比－産業大分類別（平成 22 年 7 月）



（備考）

- ・「学術研究、専門・技術サービス業」とは、学術・開発研究機関（理学・工学等）、広告業、土木建築サービスなどをいう。
- ・「生活関連サービス業、娯楽業」とは、洗濯・理容・美容・浴場業、娯楽業（映画館、ゴルフ場等）などをいう。
- ・「サービス業（他に分類されないもの）」とは、廃棄物処理業、自動車整備業、労働者派遣業などをいう。

[目次]

- ・結果(速報)の概要----- 2 ページ
- ・サービス産業動向調査の概要----- 6 ページ
- ・統計表----- 9 ページ



連絡先：統計局統計調査部
経済統計課審査発表係

TEL：03（5273）1170

FAX：03（5273）1498

Eメール：e-shinsa@soumu.go.jp

～平成22年7月分結果（速報）の概要～

要 約

平成22年7月のサービス産業

- ・月間売上高は、23.7兆円。前年同月比4.1%の減少。
- ・産業別にみると、「不動産業、物品賃貸業」など7産業で減少。一方、「運輸業、郵便業」及び「医療、福祉」の2産業で増加。
- ・従事者数は、2620万人。前年同月比1.7%の減少。
- ・産業別にみると、「不動産業、物品賃貸業」、「教育、学習支援業」など8産業で減少。一方、「医療、福祉」で増加。

1 月間売上高及び従事者数

【月間売上高】

- サービス産業の月間売上高は23.7兆円で、前年同月比4.1%の減少。
- 産業別にみると、「不動産業、物品賃貸業」（2.6兆円、前年同月比14.0%減）、「教育、学習支援業」（0.3兆円、同11.3%減）など7産業で減少。一方、「運輸業、郵便業」（4.1兆円、同1.0%増）及び「医療、福祉」（3.6兆円、同0.2%増）の2産業で増加。

【従事者数】

- サービス産業の従事者数は2620万人で、前年同月比1.7%の減少。
- 産業別にみると、「不動産業、物品賃貸業」（133万人、前年同月比5.4%減）、「教育、学習支援業」（99万人、同4.3%減）など8産業で減少。一方、「医療、福祉」（646万人、同2.0%増）で増加。

表1 月間売上高及び従事者数－産業大分類別（平成22年7月）

産業(大分類)	月間売上高		従事者数	
	実数(百万円)	前年同月比(%)	実数(千人)	前年同月比(%)
サービス産業計	23,663,314	-4.1	26,197	-1.7
情報通信業	3,129,394	-3.2	1,623	-3.8
運輸業、郵便業	4,071,982	1.0	3,279	-2.9
不動産業、物品賃貸業	2,576,551	-14.0	1,332	-5.4
学術研究、専門・技術サービス業	2,318,349	-3.7	1,847	-1.9
宿泊業、飲食サービス業	1,874,865	-5.7	4,944	-2.8
生活関連サービス業、娯楽業	3,331,286	-7.4	2,799	-0.7
教育、学習支援業	296,878	-11.3	989	-4.3
医療、福祉	3,637,511	0.2	6,461	2.0
サービス業(他に分類されないもの)	2,426,498	-1.7	2,924	-3.5

調査結果は、日本標準産業分類（平成19年11月改定）に基づいて集計しています。調査結果に含まれる産業については、7ページを参照願います。

時系列結果（平成21年7月～22年7月）

図1-1 月間売上高の推移（サービス産業計）

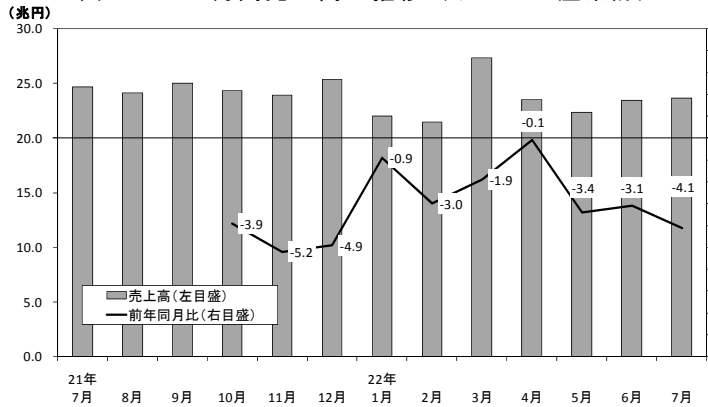
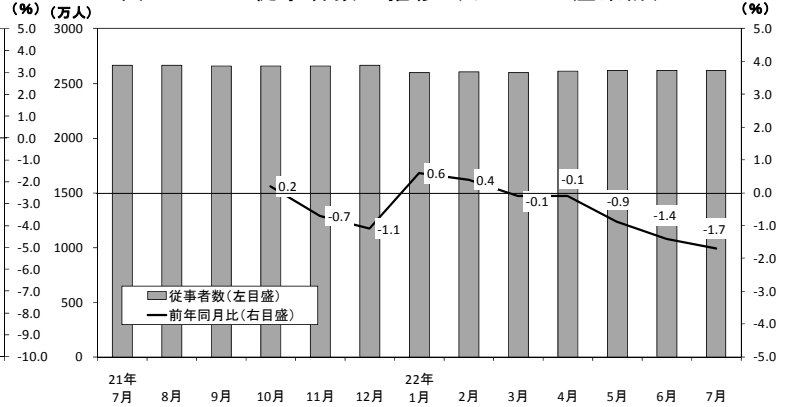


図1-2 従事者数の推移（サービス産業計）



月間売上高の動向－産業大分類別

図1-3 月間売上高－産業大分類別（平成22年7月）

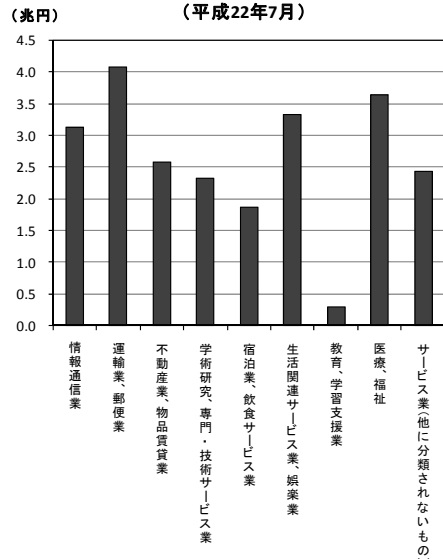
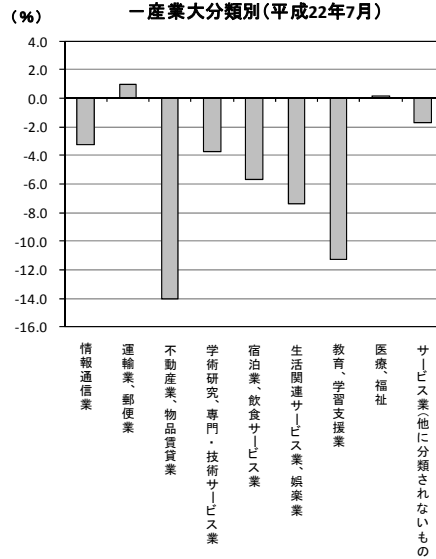


図1-4 月間売上高の前年同月比－産業大分類別（平成22年7月）



従事者数の動向－産業大分類別

図1-5 従事者数－産業大分類別（平成22年7月）

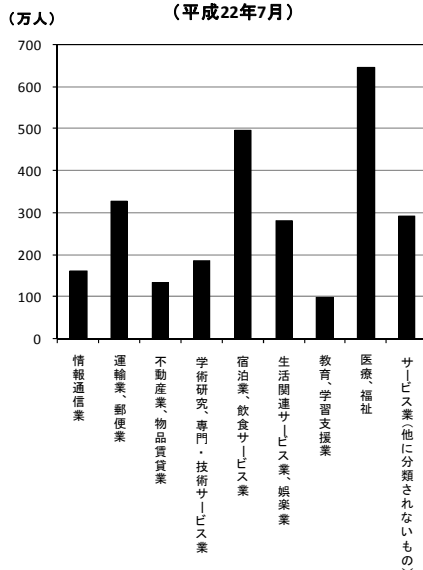
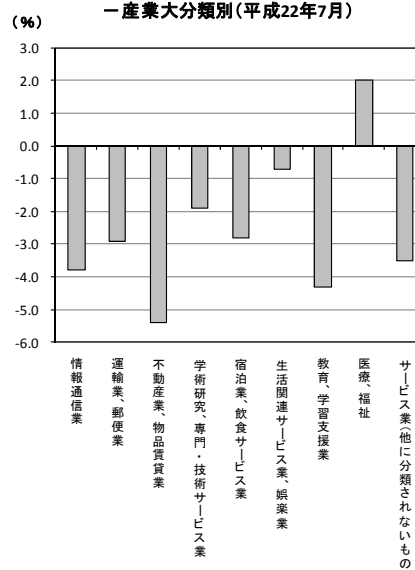


図1-6 従事者数の前年同月比－産業大分類別（平成22年7月）



2 1事業所当たり月間売上高及び1従事者当たり月間売上高

【1事業所当たり月間売上高】

- サービス産業の1事業所当たり月間売上高は844万円で、前年同月比4.1%の減少。
- 産業別にみると、「不動産業、物品賃貸業」（736万円、前年同月比14.0%減）、「教育、学習支援業」（175万円、同10.7%減）など7産業で減少。一方、「運輸業、郵便業」（3113万円、同1.0%増）など2産業で増加。

【1従事者当たり月間売上高】

- サービス産業の1従事者当たり月間売上高は90万円で、前年同月比3.2%の減少。
- 産業別にみると、「不動産業、物品賃貸業」（193万円、前年同月比9.4%減）など6産業で減少。一方、「運輸業、郵便業」（124万円、同4.2%増）など3産業で増加。

表2 1事業所当たり月間売上高及び1従事者当たり月間売上高—産業大分類別（平成22年7月）

産業(大分類)	1事業所当たり月間売上高		1従事者当たり月間売上高	
	実数(万円)	前年同月比(%)	実数(万円)	前年同月比(%)
サービス産業計	844	-4.1	90	-3.2
情報通信業	5198	-3.0	193	0.5
運輸業、郵便業	3113	1.0	124	4.2
不動産業、物品賃貸業	736	-14.0	193	-9.4
学術研究、専門・技術サービス業	1056	-3.8	126	-1.6
宿泊業、飲食サービス業	238	-5.6	38	-2.6
生活関連サービス業、娯楽業	631	-7.6	119	-7.0
教育、学習支援業	175	-10.7	30	-6.3
医療、福祉	1040	0.2	56	-1.8
サービス業(他に分類されないもの)	1163	-1.7	83	2.5

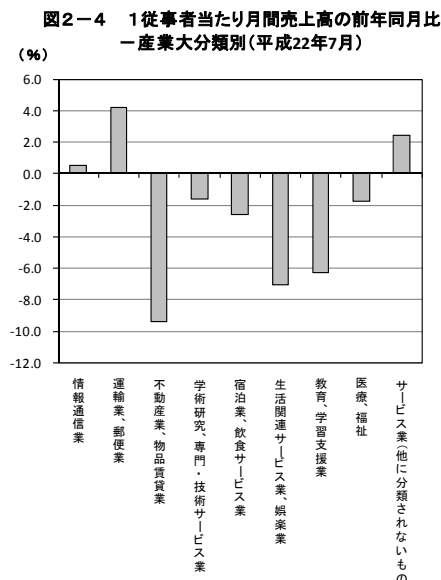
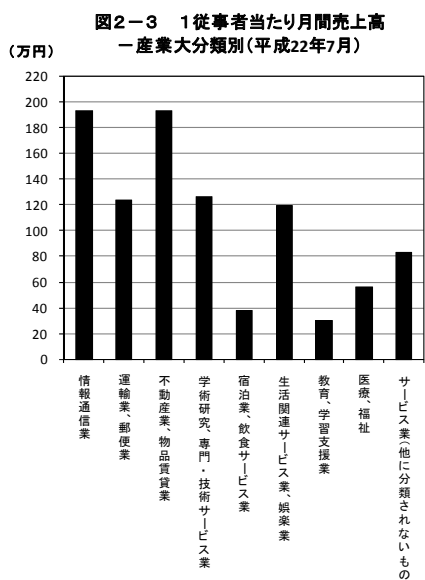
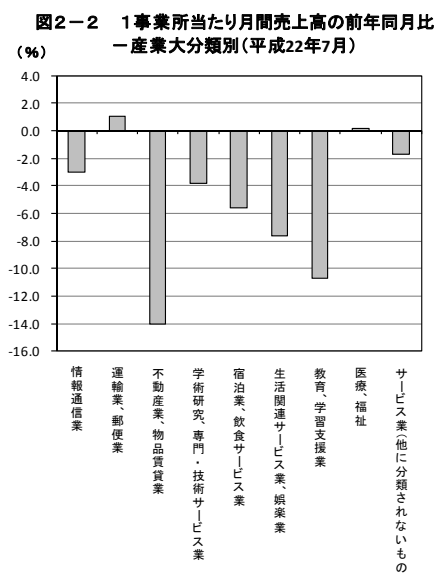
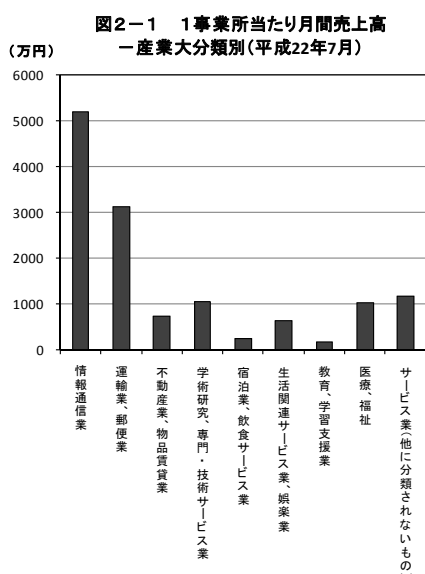


表3 月間売上高及び従事者数－産業中分類別（平成22年7月）

産業（中分類）	月間売上高		従事者数		1事業所当たり 月間売上高 （万円）	1従事者当たり 月間売上高 （万円）
	実数（百万円）	前年同月比 （%）	実数（千人）	前年同月比 （%）		
サービス産業計	23,663,314	-4.1	26,197	-1.7	844	90
情報通信業	3,129,394	-3.2	1,623	-3.8	5198	193
通信業	981,702	-7.2	200	-10.1	9877	491
放送業	387,107	-4.7	79	2.9	22702	490
情報サービス業	1,157,011	0.3	1,022	-3.3	3983	113
インターネット附随サービス業	79,734	20.7	52	-0.3	2674	152
映像・音声・文字情報制作業	523,839	-4.7	269	-3.0	3169	194
運輸業，郵便業	4,071,982	1.0	3,279	-2.9	3113	124
鉄道業	391,199	-12.8	207	-1.7	8438	189
道路旅客運送業	259,295	-3.5	603	-4.5	784	43
道路貨物運送業	1,734,350	-2.8	1,686	-5.4	2690	103
水運業	465,673	14.3	58	-9.4	11790	797
倉庫業	308,859	-5.1	215	0.8	3345	143
運輸に附帯するサービス業	714,867	14.4	422	7.5	4943	169
不動産業，物品賃貸業	2,576,551	-14.0	1,332	-5.4	736	193
不動産取引業	802,995	-13.9	330	-4.0	1237	243
不動産賃貸業・管理業	965,612	-12.0	690	-6.2	378	140
物品賃貸業	807,944	-16.4	311	-4.9	2702	260
学術研究，専門・技術サービス業	2,318,349	-3.7	1,847	-1.9	1056	126
学術・開発研究機関	281,701	7.3	320	-3.6	5303	88
専門サービス業（他に分類されないもの）	531,155	-9.7	626	-3.6	469	85
広告業	599,007	12.0	150	2.3	5247	398
技術サービス業（他に分類されないもの）	906,487	-11.3	751	-0.7	1011	121
宿泊業，飲食サービス業	1,874,865	-5.7	4,944	-2.8	238	38
宿泊業	495,695	-2.4	874	-1.5	778	57
飲食店	1,379,170	-6.8	4,069	-3.1	190	34
生活関連サービス業，娯楽業	3,331,286	-7.4	2,799	-0.7	631	119
洗濯・理容・美容・浴場業	455,901	-0.6	1,252	-1.3	114	36
その他の生活関連サービス業	725,454	-11.0	454	-2.2	1148	160
娯楽業	2,149,931	-7.4	1,093	0.7	3300	197
教育，学習支援業	296,878	-11.3	989	-4.3	175	30
その他の教育，学習支援業	296,878	-11.3	989	-4.3	175	30
医療，福祉	3,637,511	0.2	6,461	2.0	1040	56
医療業	2,749,375	-0.5	3,727	2.6	1180	74
保健衛生	67,798	9.2	96	4.2	1786	70
社会保険・社会福祉・介護事業	820,338	1.9	2,637	1.2	726	31
サービス業（他に分類されないもの）	2,426,498	-1.7	2,924	-3.5	1163	83
廃棄物処理業	347,045	-7.6	349	-2.7	1797	99
自動車整備業	256,237	5.5	325	0.8	373	79
機械等修理業（別掲を除く）	327,069	-0.6	281	-3.1	994	116
職業紹介・労働者派遣業	358,720	5.5	231	-6.7	2362	155
その他の事業サービス業	1,096,884	-3.4	1,651	-4.5	1756	66
その他のサービス業	40,543	-11.0	88	5.9	407	46

サービス産業動向調査の概要

1 調査の目的

サービス産業の生産・雇用等の動向を月次で把握し、GDPの四半期別速報（QE）を始めとする各種経済指標の精度向上等に資することを目的としています。

2 調査の対象

調査は、平成18年事業所・企業統計調査時に存在した事業所の中から、次に掲げる産業を主産業とする全国の事業所のうち、統計的手法によって選定された約39,000事業所を対象に行っています。

〈サービス産業の範囲〉

この調査におけるサービス産業の範囲は、日本標準産業分類（平成19年11月改定）における「G情報通信業」、「H運輸業、郵便業」、「K不動産業、物品賃貸業」、「L学術研究、専門・技術サービス業」、「M宿泊業、飲食サービス業」、「N生活関連サービス業、娯楽業」、「O教育、学習支援業」、「P医療、福祉」、「Rサービス業（他に分類されないもの）」です。

なお、「家事サービス業」、「学校教育」、「保健所」、「福祉事務所」、「政治・経済・文化団体」、「宗教」及び「外国公務」を調査対象から除外しています。

このほか、標本設計を平成14年3月に改定された日本標準産業分類により行っているため、同分類では「卸売・小売業」に分類されていた「持ち帰り・配達飲食サービス業」は調査対象には入っていません。

（詳細は次ページ参照）

3 調査事項

「事業所の月末の事業従事者数及びその内訳」、「事業所の月間売上高（収入額）」を調査しています。なお、調査開始時には、上記に加え、「経営組織及び資本金等の額」、「事業所の主な事業の種類」を調査しています。

4 調査の方法

調査は、民間調査機関に委託し、調査対象事業所の事業主が配布された調査票に記入することにより実施しています。調査票の配布・回収は、事業従事者規模等に応じて郵送調査、調査員調査又はオンライン調査により行っています。

5 調査結果

(1) 公表時期

調査結果は、速報及び確報により公表します。

速報：原則、調査対象とする月の翌々月の下旬に公表

確報：原則、調査対象とする月の5か月後の下旬に公表

(2) 結果の利用に当たっての留意事項

この調査は、平成18年事業所・企業統計調査の結果に合わせるよう調査結果に抽出率の逆数を乗じて復元推定しており、結果数値には標本誤差が含まれます。調査の実施に当たっては、平成18年事業所・企業統計調査後に新設された事業所を調査対象としていません。また、調査対象事業所が廃業した場合は代替の事業所を選定して調査対象としています。

また、集計期限内に調査票が回収できない事業所についても、一定の統計的手法により結果を推定しており、それにより生ずる誤差も含まれます。

6 今後の方向性

今後は、これまでに蓄積した情報により、調査方法や結果推定方法について検証を行い、より精度の高い調査結果が得られるよう、更なる検討を進めます。

サービス産業動向調査の概要について、更に詳しくお知りになりたい方は、総務省統計局ホームページを御覧ください。

<http://www.stat.go.jp/data/mssi/index.htm>

参考

第三次産業におけるサービス産業動向調査の調査対象業種

□ : サービス産業動向調査の対象

■ : サービス産業動向調査の対象外

産業分類	(参考) 平成18年事業所・企業統計調査結果	
	事業所数 (千事業所)	従業者数 (千人)
F 電気・ガス・熱供給・水道業	9	283
G 情報通信業	61	1,562
37 通 信 業	10	208
38 放 送 業	2	65
39 情 報 サ ー ビ ス 業	29	962
40 インターネット附随サービス業	3	45
41 映像・音声・文字情報制作業	17	282
H 運輸業, 郵便業	131	2,961
42 鉄 道 業	5	212
43 道 路 旅 客 運 送 業	33	596
44 道 路 貨 物 運 送 業	64	1,530
45 水 運 業	4	53
46 航 空 運 輸 業	1	35
47 倉 庫 業	9	158
48 運輸に附帯するサービス業	14	330
49 郵便業 (信書便事業を含む)	0	47
I 卸売業, 小売業	1,577	12,077
J 金融業, 保険業	84	1,429
K 不動産業, 物品賃貸業	350	1,301
68 不 動 産 取 引 業	65	333
69 不 動 産 賃 貸 業 ・ 管 理 業	255	681
70 物 品 賃 貸 業	30	287
L 学術研究, 専門・技術サービス業	218	1,728
71 学 術 ・ 開 発 研 究 機 関	5	276
72 専門サービス業 (他に分類されないもの)	112	598
73 広 告 業	11	139
74 技術サービス業 (他に分類されないもの)	89	715
M 宿泊業, 飲食サービス業	816	5,206
75 宿 泊 業	64	755
76 飲 食 店	725	4,121
77 持ち帰り・配達飲食サービス業	28	331
N 生活関連サービス業, 娯楽業	528	2,578
78 洗 濯 ・ 理 容 ・ 美 容 ・ 浴 場 業	400	1,234
79 その他の生活関連サービス業 1)	63	406
80 娯 楽 業	65	938
O 教育, 学習支援業	230	2,886
81 学 校 教 育	60	2,015
82 その他の教育, 学習支援業	169	871
P 医療, 福祉	351	5,588
83 医 療 業	233	3,266
84 保 健 衛 生 2)	4	100
85 社会保険・社会福祉・介護事業 3)	114	2,222
Q 複合サービス業	49	695
R サービス業 (他に分類されないもの)	343	4,136
88 廃 棄 物 処 理 業	19	299
89 自 動 車 整 備 業	69	314
90 機 械 等 修 理 業 (別掲を除く)	33	256
91 職 業 紹 介 ・ 労 働 者 派 遣 業	15	1,023
92 その他の事業サービス業	63	1,698
93 政 治 ・ 経 済 ・ 文 化 団 体	41	230
94 宗 教	92	275
95 その他のサービス業	10	41
96 外 国 公 務	-	-
S 公務 (他に分類されるものを除く)	42	1,854
第 三 次 産 業 計	4,789	44,286
うちサービス産業動向調査の対象	2,806	25,036

注1) 「家事サービス業」を除く。

注2) 「保健所」を除く。

注3) 「福祉事務所」を除く。

出典：総務省統計局「平成18年事業所・企業統計調査「新産業分類 (平成19年11月改定) による特別集計」結果」

(白 紙)

統 計 表

第1-1表 産業別売上高（収入額）時系列表

第1-2表 産業別事業従事者数時系列表

第2表 産業別月間売上高（収入額）（総額，1事業所当たり，1事業従事者当たり）

【利用上の注意】

- ・本調査の結果は平成18年事業所・企業統計調査の結果に合わせて復元推定している。
- ・本調査は標本調査であるため、事業所数、売上高（収入額）、事業従事者数等の結果数値には標本誤差が含まれている。
- ・結果数値は表章単位未満を四捨五入しているため、総数と内訳の合計とは必ずしも一致しない。
- ・統計表中の「-」は該当数値のないことを示す。
- ・前年同月比の算出方法は、以下のとおりである。
前年同月比（%）＝{（当年該当月値－前年該当月値）／前年該当月値}×100
- ・「*」が付された産業分類項目名は、短縮したものである。それぞれの正式な産業分類項目名は以下のとおりである。
 - 72 専門サービス業（他に分類されないもの）
 - 74 技術サービス業（他に分類されないもの）
 - R サービス業（他に分類されないもの）
- ・「p」が付された年月の結果数値は、速報値である。
- ・四半期、年及び年度の売上高（収入額）は、それぞれ、当該3か月及び12か月の月間数値の合計である。また、四半期、年及び年度の事業従事者数及び事業所数は、それぞれ、当該3か月及び12か月の月間数値の平均である。

【用語の解説】

- ・「売上高（収入額）」：サービス産業を主産業とする事業所において、サービスの提供や物品の販売の対価として得られたもの（消費税等の間接税を含む。）で、仕入高や給与などの経費を差し引く前の金額である。
事業所の主産業以外の売上高（収入額）も含まれている。
（例）手数料、販売代、賃貸料
- ・「事業従事者」：当該事業所で実際に働いている人。（「派遣又は下請として他の会社など別経営の事業所で働いている人」を含まず、「派遣又は下請として他の会社など別経営の事業所から来てこの事業所で働いている人」を含む。）
（注）「結果の概要」では、“従事者”と略記している。

第1-1表 産業別

年 月	サービス産業計	G					インターネット 附随サービス業	41 映像・音声・ 文字情報制作業
		情報通信業	37 通信業	38 放送業	39 情報サービス業	40		
実数(百万円)								
年計								
-	-	-	-	-	-	-	-	-
-	-	-	-	-	-	-	-	-
平成21年	290,535,703	40,347,071	12,294,288	3,911,431	16,468,831	889,358	6,783,163	
平成22年	-	-	-	-	-	-	-	
年度計								
-	-	-	-	-	-	-	-	
-	-	-	-	-	-	-	-	
平成21年度	289,144,184	39,874,395	12,214,932	4,108,113	16,002,532	857,050	6,691,768	
平成22年度	-	-	-	-	-	-	-	
四半期計								
平成20年 10～12月期	77,227,032	10,087,102	2,923,755	682,080	4,191,102	244,800	2,045,365	
平成21年 1～3月期	72,247,760	10,745,741	2,876,413	797,011	4,996,101	259,356	1,816,860	
4～6月期	70,863,565	9,674,945	3,061,475	1,108,621	3,651,804	201,508	1,651,537	
7～9月期	73,799,856	10,093,525	3,131,314	1,067,415	4,055,146	212,089	1,627,562	
平成22年 10～12月期	73,624,522	9,832,860	3,225,087	938,384	3,765,780	216,405	1,687,204	
1～3月期	70,856,241	10,273,065	2,797,057	993,693	4,529,802	227,048	1,725,465	
4～6月期 p	68,986,127	9,231,065	2,822,232	1,116,885	3,509,708	201,729	1,580,512	
7～9月期	-	-	-	-	-	-	-	
10～12月期	-	-	-	-	-	-	-	
月次								
平成20年 10月	25,297,455	3,137,555	919,374	200,377	1,268,295	79,122	670,387	
11月	25,242,904	3,294,025	981,852	277,398	1,275,967	76,818	681,990	
12月	26,686,673	3,655,522	1,022,529	204,305	1,646,840	88,860	692,988	
平成21年 1月	22,214,699	3,064,125	923,697	275,551	1,235,944	75,146	553,788	
2月	22,158,650	3,055,802	923,819	210,258	1,275,450	79,666	566,608	
3月	27,874,411	4,625,814	1,028,897	311,202	2,484,707	104,543	696,464	
4月	23,560,124	3,164,349	997,764	399,070	1,122,950	62,744	581,821	
5月	23,103,809	3,024,076	975,637	378,519	1,098,544	64,629	506,746	
6月	24,199,632	3,486,520	1,088,074	331,032	1,430,310	74,135	562,970	
7月	24,685,583	3,232,684	1,057,801	406,140	1,153,291	66,063	549,390	
8月	24,132,585	3,058,908	1,031,188	293,765	1,151,090	66,733	516,132	
9月	24,981,688	3,801,932	1,042,325	367,511	1,750,765	79,293	562,039	
10月	24,318,344	3,082,016	1,054,235	271,221	1,141,302	64,959	550,299	
11月	23,919,349	3,207,639	1,069,665	364,480	1,135,692	70,721	567,081	
12月	25,386,830	3,543,206	1,101,187	302,683	1,488,786	80,725	569,824	
平成22年 1月	22,024,288	2,933,703	892,703	349,197	1,110,340	64,399	517,063	
2月	21,495,719	2,924,876	896,456	250,274	1,167,792	66,983	543,373	
3月	27,336,234	4,414,485	1,007,898	394,222	2,251,671	95,666	665,029	
4月	23,542,259	3,034,714	956,178	397,938	1,044,168	77,993	558,436	
5月 p	22,322,126	2,898,475	889,922	401,668	1,052,722	63,391	490,772	
6月 p	23,446,312	3,283,696	1,018,793	307,204	1,358,135	75,451	524,114	
7月 p	23,663,314	3,129,394	981,702	387,107	1,157,011	79,734	523,839	
8月	-	-	-	-	-	-	-	
9月	-	-	-	-	-	-	-	
10月	-	-	-	-	-	-	-	
前年同月比(%)								
平成21年 10月	-3.9	-1.8	注1) 14.7	注1) 35.4	-10.0	-17.9	-17.9	
11月	-5.2	-2.6	注1) 8.9	注1) 31.4	-11.0	-7.9	-16.8	
12月	-4.9	-3.1	注1) 7.7	注1) 48.2	-9.6	-9.2	-17.8	
平成22年 1月	-0.9	-4.3	注1) -3.4	注1) 26.7	-10.2	-14.3	-6.6	
2月	-3.0	-4.3	注1) -3.0	注1) 19.0	-8.4	-15.9	-4.1	
3月	-1.9	-4.6	注1) -2.0	注1) 26.7	-9.4	-8.5	-4.5	
4月	-0.1	-4.1	-4.2	-0.3	-7.0	24.3	-4.0	
5月 p	-3.4	-4.2	-8.8	6.1	-4.2	-1.9	-3.2	
6月 p	-3.1	-5.8	-6.4	-7.2	-5.0	1.8	-6.9	
7月 p	-4.1	-3.2	-7.2	-4.7	0.3	20.7	-4.7	
8月	-	-	-	-	-	-	-	
9月	-	-	-	-	-	-	-	
10月	-	-	-	-	-	-	-	

注1)「通信業」及び「放送業」の月間売上高については、平成21年4月から推定方法を改善したことから、前年同月との比較に当たっては注意を要する。

売上高（収入額）時系列表

サービス産業計，産業（G ～ H）
（単位 百万円，％）

H 運輸業，郵便業	サービス産業計，産業（G ～ H）						年 月
	42 鉄道業	43 道路旅客運送業	44 道路貨物運送業	45 水運業	47 倉庫業	48 運輸に附帯するサービス業	
							実数（百万円）
							年計
-	-	-	-	-	-	-	-
-	-	-	-	-	-	-	-
46,670,392	5,098,528	3,123,118	20,153,132	4,710,719	4,008,725	7,466,976	平成21年
-	-	-	-	-	-	-	平成22年
							年度計
-	-	-	-	-	-	-	-
-	-	-	-	-	-	-	-
46,486,939	4,993,224	3,076,301	19,912,510	4,827,691	3,874,390	7,646,022	平成21年度
-	-	-	-	-	-	-	平成22年度
							四半期計
13,116,961	1,329,278	889,063	6,112,867	1,272,661	1,100,503	1,871,912	平成20年 10～12月期
11,472,351	1,256,254	775,548	5,016,775	1,102,168	1,010,459	1,820,363	平成21年 1～3月期
11,142,978	1,264,016	767,691	4,763,918	1,122,798	980,932	1,771,169	4～6月期
11,842,085	1,335,129	783,137	5,074,713	1,230,312	988,116	1,887,502	7～9月期
12,212,977	1,243,128	796,742	5,297,726	1,255,441	1,029,217	1,987,941	平成22年 10～12月期
11,288,898	1,150,950	728,732	4,776,153	1,219,140	876,124	1,999,409	1～3月期
11,439,173	1,017,997	744,909	4,862,462	1,295,584	910,109	2,051,350	4～6月期 p
-	-	-	-	-	-	-	7～9月期
-	-	-	-	-	-	-	10～12月期
							月次
4,444,430	477,268	294,926	2,036,544	445,594	368,105	627,531	平成20年 10月
4,250,546	425,781	290,704	1,969,795	427,772	359,025	600,566	11月
4,421,984	426,228	303,433	2,106,528	399,296	373,373	643,815	12月
3,680,462	388,399	260,966	1,639,726	335,780	329,869	567,291	平成21年 1月
3,579,455	386,529	245,704	1,521,630	360,150	318,092	597,871	2月
4,212,434	481,327	268,878	1,855,419	406,239	362,499	655,202	3月
3,789,186	479,886	259,000	1,602,693	360,816	337,615	591,675	4月
3,596,239	409,318	251,148	1,523,806	378,822	315,369	560,459	5月
3,757,553	374,812	257,544	1,637,419	383,160	327,948	619,035	6月
4,030,590	448,465	268,563	1,783,400	407,311	325,489	624,617	7月
3,833,234	438,959	260,085	1,592,789	420,388	324,825	612,258	8月
3,978,261	447,706	254,489	1,698,525	402,612	337,802	650,626	9月
4,074,414	454,811	266,606	1,731,043	418,451	345,630	658,444	10月
3,946,919	388,799	257,468	1,713,312	406,944	339,891	645,125	11月
4,191,645	399,518	272,668	1,853,370	430,046	343,696	684,373	12月
3,473,169	388,584	232,204	1,434,157	397,060	267,402	586,566	平成22年 1月
3,598,454	333,053	230,723	1,570,128	384,119	280,577	633,814	2月
4,217,275	429,313	265,804	1,771,868	437,962	328,145	779,030	3月
4,001,773	433,172	255,357	1,701,050	433,484	303,684	701,906	4月
3,663,955	323,040	241,081	1,529,298	440,933	294,114	653,147	5月 p
3,913,818	327,353	246,497	1,709,337	429,152	307,916	703,587	6月 p
4,071,982	391,199	259,295	1,734,350	465,673	308,859	714,867	7月 p
-	-	-	-	-	-	-	8月
-	-	-	-	-	-	-	9月
-	-	-	-	-	-	-	10月
							前年同月比（％）
-8.3	-4.7	-9.6	-15.0	-6.1	-6.1	4.9	平成21年 10月
-7.1	-8.7	-11.4	-13.0	-4.9	-5.3	7.4	11月
-5.2	-6.3	-10.1	-12.0	7.7	-7.9	6.3	12月
-5.6	0.0	-11.0	-12.5	18.3	-18.9	3.4	平成22年 1月
0.5	-13.8	-6.1	3.2	6.7	-11.8	6.0	2月
0.1	-10.8	-1.1	-4.5	7.8	-9.5	18.9	3月
5.6	-9.7	-1.4	6.1	20.1	-10.1	18.6	4月
1.9	-21.1	-4.0	0.4	16.4	-6.7	16.5	5月 p
4.2	-12.7	-4.3	4.4	12.0	-6.1	13.7	6月 p
1.0	-12.8	-3.5	-2.8	14.3	-5.1	14.4	7月 p
-	-	-	-	-	-	-	8月
-	-	-	-	-	-	-	9月
-	-	-	-	-	-	-	10月

第1-1表 産業別

年 月	K				L		
	不動産業、 物品賃貸業	68 不動産取引業	69 不動産賃貸業・ 管理業	70 物品賃貸業	学術研究、 専門・技術 サービス業	71 学術・開発 研究機関	72 専門サービス業*
実数 (百万円)							
年計							
-	-	-	-	-	-	-	-
-	-	-	-	-	-	-	-
平成21年	34,293,609	10,629,259	12,386,480	11,277,870	29,921,906	3,027,785	7,346,469
平成22年	-	-	-	-	-	-	-
年度計							
-	-	-	-	-	-	-	-
-	-	-	-	-	-	-	-
平成21年度	33,774,150	10,202,391	12,554,171	11,017,589	29,782,962	3,024,088	7,120,516
平成22年度	-	-	-	-	-	-	-
四半期計							
平成20年 10～12月期	9,297,589	2,674,929	3,442,169	3,180,491	7,424,080	769,684	2,143,265
平成21年 1～3月期	8,535,123	2,878,262	2,880,349	2,776,513	7,995,155	906,538	1,988,344
4～6月期	8,226,157	2,449,960	2,972,127	2,804,069	7,349,657	751,385	1,798,313
7～9月期	8,854,330	2,673,621	3,279,245	2,901,465	7,377,340	700,981	1,759,509
平成22年 10～12月期	8,677,998	2,627,416	3,254,759	2,795,823	7,199,755	668,880	1,800,303
1～3月期	8,015,665	2,451,394	3,048,040	2,516,231	7,856,210	902,841	1,762,391
4～6月期 ^p	7,537,675	2,341,242	2,852,307	2,344,126	7,116,205	828,636	1,622,830
7～9月期	-	-	-	-	-	-	-
10～12月期	-	-	-	-	-	-	-
月次							
平成20年 10月	2,948,803	754,785	1,114,296	1,079,722	2,469,763	282,410	707,438
11月	3,036,678	854,353	1,132,817	1,049,508	2,420,061	239,458	683,294
12月	3,312,109	1,065,791	1,195,056	1,051,262	2,534,256	247,816	752,533
平成21年 1月	2,470,531	683,864	931,315	855,352	2,203,260	262,864	548,534
2月	2,640,119	835,234	893,721	911,164	2,341,883	238,026	593,967
3月	3,424,473	1,359,164	1,055,313	1,009,996	3,450,011	405,649	845,843
4月	2,702,491	883,883	927,854	890,754	2,561,542	287,444	606,409
5月	2,643,557	757,444	979,729	906,383	2,237,601	224,632	564,631
6月	2,880,109	808,633	1,064,544	1,006,932	2,550,514	239,309	627,273
7月	2,997,311	932,594	1,097,711	967,006	2,407,711	262,436	588,462
8月	2,851,702	813,537	1,090,876	947,288	2,337,628	215,194	559,325
9月	3,005,317	927,489	1,090,657	987,171	2,632,002	223,351	611,721
10月	2,850,249	832,306	1,085,475	932,468	2,408,816	274,539	582,468
11月	2,851,799	857,305	1,062,557	931,937	2,293,426	190,528	576,424
12月	2,975,950	937,805	1,106,727	931,419	2,497,513	203,813	641,030
平成22年 1月	2,308,121	587,481	935,985	784,656	2,146,249	282,300	470,160
2月	2,456,337	710,800	927,327	818,210	2,255,746	232,095	518,273
3月	3,251,206	1,153,113	1,184,729	913,365	3,454,215	388,447	773,958
4月	2,599,102	814,273	959,114	825,715	2,699,134	328,731	559,563
5月 ^p	2,408,784	724,176	921,251	763,357	2,106,378	193,812	492,174
6月 ^p	2,554,216	793,579	970,631	790,007	2,394,773	274,556	567,107
7月 ^p	2,576,551	802,995	965,612	807,944	2,318,349	281,701	531,155
8月	-	-	-	-	-	-	-
9月	-	-	-	-	-	-	-
10月	-	-	-	-	-	-	-
前年同月比 (%)							
平成21年 10月	-3.3	10.3	-2.6	-13.6	-2.5	-2.8	-17.6
11月	-6.1	0.3	-6.2	-11.2	-5.2	-20.4	-15.6
12月	-10.1	-12.0	-7.4	-11.4	-1.4	-17.8	-14.8
平成22年 1月	-6.6	-14.1	0.5	-8.3	-2.6	7.4	-14.3
2月	-7.0	-14.9	3.8	-10.2	-3.7	-2.5	-12.7
3月	-5.1	-15.2	12.3	-9.6	0.1	-4.2	-8.5
4月	-3.8	-7.9	3.4	-7.3	5.4	14.4	-7.7
5月 ^p	-8.9	-4.4	-6.0	-15.8	-5.9	-13.7	-12.8
6月 ^p	-11.3	-1.9	-8.8	-21.5	-6.1	14.7	-9.6
7月 ^p	-14.0	-13.9	-12.0	-16.4	-3.7	7.3	-9.7
8月	-	-	-	-	-	-	-
9月	-	-	-	-	-	-	-
10月	-	-	-	-	-	-	-

注1) 「持ち帰り・配達飲食サービス業」を除く。

売上高（収入額）時系列表（続き）

産業（K ～ N）

（単位 百万円，%）

73 広告業	74 技術サービス業*	M 宿泊業、 飲食サービス業 1)			76 飲食店	N 生活関連 サービス業、 娯楽業	78 洗濯・理容・ 美容・浴場業	年 月
		75 宿泊業						
-	-	-	-	-	-	-	-	実数（百万円）
-	-	-	-	-	-	-	-	年計
6,792,972	12,754,681	23,124,608	5,937,920	17,186,688	41,140,594	5,218,492	-	平成21年
-	-	-	-	-	-	-	-	平成22年
-	-	-	-	-	-	-	-	年度計
6,820,233	12,818,125	23,103,056	5,996,090	17,106,966	41,047,444	5,243,129	-	平成21年度
-	-	-	-	-	-	-	-	平成22年度
1,709,040	2,802,092	6,207,554	1,734,959	4,472,595	11,137,875	1,332,251	-	四半期計
1,837,597	3,262,676	5,376,553	1,358,267	4,018,286	9,574,206	1,163,285	-	平成20年 10～12月期
1,614,876	3,185,083	5,599,375	1,371,662	4,227,713	10,453,640	1,335,834	-	平成21年 1～3月期
1,636,803	3,280,047	6,068,711	1,637,384	4,431,327	10,651,513	1,334,015	-	4～6月期
1,703,697	3,026,875	6,079,969	1,570,607	4,509,362	10,461,235	1,385,358	-	7～9月期
1,864,858	3,326,120	5,355,001	1,416,437	3,938,564	9,481,055	1,187,923	-	平成22年 10～12月期
1,653,365	3,011,374	5,442,994	1,434,006	4,008,988	9,654,258	1,336,984	-	平成22年 1～3月期
-	-	-	-	-	-	-	-	4～6月期 p
-	-	-	-	-	-	-	-	7～9月期
-	-	-	-	-	-	-	-	10～12月期
569,572	910,343	2,017,452	605,942	1,411,510	3,634,745	429,547	-	月次
574,912	922,398	2,043,510	603,181	1,440,329	3,689,964	431,738	-	平成20年 10月
564,556	969,351	2,146,592	525,835	1,620,756	3,813,166	470,966	-	11月
528,486	863,377	1,770,529	447,995	1,322,534	3,128,969	367,087	-	平成21年 12月
536,881	973,010	1,660,824	403,368	1,257,456	2,998,247	369,301	-	平成21年 1月
772,230	1,426,289	1,945,199	506,904	1,438,296	3,446,990	426,896	-	2月
535,654	1,132,035	1,810,103	423,766	1,386,336	3,389,762	450,728	-	3月
487,856	960,481	1,971,623	509,936	1,461,687	3,687,064	447,405	-	4月
591,366	1,092,567	1,817,649	437,960	1,379,690	3,376,814	437,702	-	5月
534,619	1,022,193	1,987,739	507,918	1,479,822	3,595,586	458,697	-	6月
513,987	1,049,122	2,163,373	615,272	1,548,101	3,620,761	443,832	-	7月
588,197	1,208,732	1,917,599	514,195	1,403,405	3,435,165	431,486	-	8月
550,613	1,000,816	1,969,105	530,973	1,438,132	3,571,787	455,445	-	9月
569,813	956,661	1,954,231	547,608	1,406,622	3,370,217	440,962	-	平成21年 10月
583,271	1,069,398	2,156,633	492,026	1,664,608	3,519,231	488,951	-	11月
527,239	866,550	1,776,688	457,803	1,318,885	3,580,898	387,656	-	平成22年 12月
550,852	954,527	1,666,817	441,385	1,225,432	2,714,565	371,826	-	平成22年 1月
786,767	1,505,043	1,911,496	517,249	1,394,247	3,185,593	428,440	-	2月
563,041	1,247,799	1,811,574	449,520	1,362,054	3,158,483	441,061	-	3月
528,111	892,280	1,898,939	532,106	1,366,833	3,351,598	450,790	-	4月
557,677	995,433	1,733,873	452,693	1,281,180	3,184,216	446,582	-	5月 p
599,007	906,487	1,874,865	495,695	1,379,170	3,331,286	455,901	-	6月 p
-	-	-	-	-	-	-	-	7月 p
-	-	-	-	-	-	-	-	8月
-	-	-	-	-	-	-	-	9月
-	-	-	-	-	-	-	-	10月
-3.3	9.9	-2.4	-12.4	1.9	-1.7	6.0	-	前年同月比（%）
-0.9	3.7	-4.4	-9.2	-2.3	-8.7	2.1	-	平成21年 10月
3.3	10.3	0.5	-6.4	2.7	-7.7	3.8	-	11月
-0.2	0.4	0.3	2.2	-0.3	14.4	5.6	-	平成22年 12月
2.6	-1.9	0.4	9.4	-2.5	-9.5	0.7	-	1月
1.9	5.5	-1.7	2.0	-3.1	-7.6	0.4	-	2月
5.1	10.2	0.1	6.1	-1.8	-6.8	-2.1	-	3月
8.3	-7.1	-3.7	4.3	-6.5	-9.1	0.8	-	4月
-5.7	-8.9	-4.6	3.4	-7.1	-5.7	2.0	-	5月 p
12.0	-11.3	-5.7	-2.4	-6.8	-7.4	-0.6	-	6月 p
-	-	-	-	-	-	-	-	7月 p
-	-	-	-	-	-	-	-	8月
-	-	-	-	-	-	-	-	9月
-	-	-	-	-	-	-	-	10月

年 月	79 その他の 生活関連 サービス業 1)		80 娯楽業	O 教育, 学習支援業 2)		P 医療, 福祉	83 医療業	84 保健衛生 3)	85 社会保険・ 社会福祉・ 介護事業 4)
				82 その他の教育, 学習支援業					
実数 (百万円)									
年計									
-	-	-	-	-	-	-	-	-	-
-	-	-	-	-	-	-	-	-	-
-	-	-	-	-	-	-	-	-	-
平成21年	9,076,098	26,846,004	3,692,708	3,692,708	42,189,024	32,160,184	642,346	9,386,493	
平成22年	-	-	-	-	-	-	-	-	-
年度計									
-	-	-	-	-	-	-	-	-	-
-	-	-	-	-	-	-	-	-	-
-	-	-	-	-	-	-	-	-	-
平成21年度	8,844,933	26,959,382	3,659,639	3,659,639	42,481,390	32,312,103	667,839	9,501,448	
平成22年度	-	-	-	-	-	-	-	-	-
四半期計									
平成20年 10～12月期	2,784,927	7,020,698	977,167	977,167	10,581,467	7,858,194	133,077	2,590,196	
平成21年 1～3月期	2,075,696	6,335,225	886,270	886,270	10,187,764	7,819,730	133,585	2,234,449	
4～6月期	2,116,073	7,001,734	894,123	894,123	10,438,324	7,926,779	155,838	2,355,707	
7～9月期	2,448,158	6,869,339	965,218	965,218	10,672,578	8,121,017	180,070	2,371,491	
平成22年 10～12月期	2,436,171	6,639,706	947,097	947,097	10,890,358	8,292,659	172,852	2,424,847	
平成22年 1～3月期	1,844,531	6,448,602	853,202	853,202	10,480,131	7,971,648	159,079	2,349,404	
4～6月期 p	1,914,354	6,402,921	837,660	837,660	10,597,399	8,053,828	176,922	2,366,649	
7～9月期	-	-	-	-	-	-	-	-	-
10～12月期	-	-	-	-	-	-	-	-	-
月次									
平成20年 10月	891,186	2,314,012	313,608	313,608	3,567,898	2,646,850	47,604	873,444	
11月	926,155	2,332,071	311,730	311,730	3,465,826	2,564,928	43,997	856,901	
12月	967,585	2,374,615	351,829	351,829	3,547,743	2,646,417	41,475	859,851	
平成21年 1月	635,065	2,126,818	294,558	294,558	3,331,201	2,556,905	42,751	731,545	
2月	677,343	1,951,602	295,515	295,515	3,249,472	2,486,960	43,551	718,961	
3月	763,288	2,256,805	296,197	296,197	3,607,092	2,775,865	47,283	783,944	
4月	675,692	2,263,342	303,894	303,894	3,430,042	2,598,671	46,591	784,780	
5月	740,242	2,499,417	291,721	291,721	3,407,095	2,585,099	47,941	774,055	
6月	700,138	2,238,975	298,508	298,508	3,601,186	2,743,009	61,306	796,871	
7月	814,664	2,322,225	334,846	334,846	3,630,566	2,763,712	62,114	804,741	
8月	798,683	2,378,246	325,309	325,309	3,574,647	2,731,974	58,758	783,914	
9月	834,811	2,168,868	305,063	305,063	3,467,365	2,625,331	59,199	782,835	
10月	822,053	2,294,289	304,161	304,161	3,667,083	2,792,193	61,890	812,999	
11月	818,410	2,110,846	298,285	298,285	3,565,818	2,714,467	56,495	794,856	
12月	795,708	2,234,572	344,651	344,651	3,657,456	2,785,998	54,467	816,991	
平成22年 1月	531,110	2,662,133	288,230	288,230	3,391,717	2,570,880	49,968	770,870	
2月	593,935	1,748,803	266,970	266,970	3,324,727	2,523,448	50,974	750,305	
3月	719,486	2,037,666	298,002	298,002	3,763,687	2,877,320	58,137	828,230	
4月	648,156	2,069,266	287,868	287,868	3,576,702	2,743,923	58,425	774,354	
5月 p	651,944	2,248,864	275,376	275,376	3,469,877	2,624,780	55,551	789,546	
6月 p	664,059	2,073,575	271,683	271,683	3,620,046	2,749,721	67,580	802,746	
7月 p	725,454	2,149,931	296,878	296,878	3,637,511	2,749,375	67,798	820,338	
8月	-	-	-	-	-	-	-	-	-
9月	-	-	-	-	-	-	-	-	-
10月	-	-	-	-	-	-	-	-	-
前年同月比 (%)									
平成21年 10月	-7.8	-0.9	-3.0	-3.0	2.8	5.5	30.0	-6.9	
11月	-11.6	-9.5	-4.3	-4.3	2.9	5.8	28.4	-7.2	
12月	-17.8	-5.9	-2.0	-2.0	3.1	5.3	31.3	-5.0	
平成22年 1月	-16.4	25.2	-2.1	-2.1	1.8	0.5	16.9	5.4	
2月	-12.3	-10.4	-9.7	-9.7	2.3	1.5	17.0	4.4	
3月	-5.7	-9.7	0.6	0.6	4.3	3.7	23.0	5.6	
4月	-4.1	-8.6	-5.3	-5.3	4.3	5.6	25.4	-1.3	
5月 p	-11.9	-10.0	-5.6	-5.6	1.8	1.5	15.9	2.0	
6月 p	-5.2	-7.4	-9.0	-9.0	0.5	0.2	10.2	0.7	
7月 p	-11.0	-7.4	-11.3	-11.3	0.2	-0.5	9.2	1.9	
8月	-	-	-	-	-	-	-	-	
9月	-	-	-	-	-	-	-	-	
10月	-	-	-	-	-	-	-	-	

注1) 「家事サービス業」を除く。
 注2) 「学校教育」を除く。
 注3) 「保健所」を除く。
 注4) 「福祉事務所」を除く。
 注5) 「政治・経済・文化団体」、「宗教」及び「外国公務」を除く。

売上高（収入額）時系列表（続き）

産業（N ～ R）

（単位 百万円，％）

R サービス業* 5)	産業（N ～ R）						年 月
	88 廃棄物処理業	89 自動車整備業	90 機械等修理業 (別掲を除く)	91 職業紹介・ 労働者派遣業	92 その他の 事業サービス業	95 その他の サービス業	
							実数（百万円）
							年計
-	-	-	-	-	-	-	-
-	-	-	-	-	-	-	-
-	-	-	-	-	-	-	-
29,155,791	4,191,132	2,685,103	4,001,692	4,077,212	13,731,399	469,254	平成21年
-	-	-	-	-	-	-	平成22年
							年度計
-	-	-	-	-	-	-	-
-	-	-	-	-	-	-	-
28,934,209	4,130,452	2,758,103	3,991,972	4,023,510	13,544,495	485,678	平成21年度
-	-	-	-	-	-	-	平成22年度
							四半期計
8,397,236	1,295,624	713,220	977,135	1,240,040	4,080,101	91,117	平成20年 10～12月期
7,474,596	1,098,724	652,494	1,055,713	1,011,216	3,559,425	97,024	平成21年 1～3月期
7,084,366	1,003,772	646,550	933,326	1,005,080	3,378,079	117,559	4～6月期
7,274,557	1,070,365	689,451	1,012,258	1,014,192	3,359,449	128,842	7～9月期
7,322,273	1,018,271	696,608	1,000,395	1,046,725	3,434,445	125,829	平成22年 10～12月期
7,253,014	1,038,043	725,493	1,045,993	957,515	3,372,522	113,447	1～3月期
7,129,697	1,044,017	712,624	931,799	986,111	3,338,608	116,538	4～6月期 p
-	-	-	-	-	-	-	7～9月期
-	-	-	-	-	-	-	10～12月期
							月次
2,763,200	419,840	237,989	324,416	423,309	1,326,797	30,849	平成20年 10月
2,730,564	413,234	232,328	318,991	403,930	1,333,329	28,752	11月
2,903,473	462,550	242,903	333,728	412,801	1,419,975	31,516	12月
2,271,064	387,284	198,678	286,931	313,228	1,054,908	30,035	平成21年 1月
2,337,333	318,465	209,592	315,383	337,295	1,124,000	32,599	2月
2,866,199	392,975	244,224	453,399	360,693	1,380,518	34,390	3月
2,408,755	371,259	223,097	293,123	334,390	1,146,377	40,509	4月
2,244,833	285,869	206,404	294,977	329,854	1,090,541	37,188	5月
2,430,778	346,644	217,050	345,226	340,835	1,141,161	39,862	6月
2,468,550	375,487	242,888	329,014	339,947	1,135,643	45,571	7月
2,367,024	368,587	210,406	319,345	328,598	1,096,923	43,165	8月
2,438,983	326,292	236,158	363,898	345,647	1,126,883	40,106	9月
2,390,713	326,579	231,472	306,100	350,965	1,131,289	44,307	10月
2,431,015	350,335	228,411	326,591	347,952	1,136,162	41,563	11月
2,500,544	341,356	236,725	367,703	347,807	1,166,994	39,959	12月
2,125,512	319,478	204,074	275,216	283,299	1,007,368	36,077	平成22年 1月
2,287,227	320,340	240,645	304,914	309,637	1,072,799	38,892	2月
2,840,274	398,225	280,775	465,863	364,578	1,292,354	38,479	3月
2,372,908	365,926	243,022	295,087	340,932	1,088,554	39,388	4月
2,248,744	328,178	224,888	292,934	315,825	1,051,617	35,301	5月 p
2,489,991	349,447	245,936	341,120	355,006	1,156,600	41,881	6月 p
2,426,498	347,045	256,237	327,069	358,720	1,096,884	40,543	7月 p
-	-	-	-	-	-	-	8月
-	-	-	-	-	-	-	9月
-	-	-	-	-	-	-	10月
							前年同月比（％）
-13.5	-22.2	-2.7	-5.6	-17.1	-14.7	43.6	平成21年 10月
-11.0	-15.2	-1.7	2.4	-13.9	-14.8	44.6	11月
-13.9	-26.2	-2.5	10.2	-15.7	-17.8	26.8	12月
-6.4	-17.5	2.7	-4.1	-9.6	-4.5	20.1	平成22年 1月
-2.1	0.6	14.8	-3.3	-8.2	-4.6	19.3	2月
-0.9	1.3	15.0	2.7	1.1	-6.4	11.9	3月
-1.5	-1.4	8.9	0.7	2.0	-5.0	-2.8	4月
0.2	14.8	9.0	-0.7	-4.3	-3.6	-5.1	5月 p
2.4	0.8	13.3	-1.2	4.2	1.4	5.1	6月 p
-1.7	-7.6	5.5	-0.6	5.5	-3.4	-11.0	7月 p
-	-	-	-	-	-	-	8月
-	-	-	-	-	-	-	9月
-	-	-	-	-	-	-	10月

第1-2表 産業別

年 月	サービス産業計	G					インターネット 附随サービス業	41 映像・音声・ 文字情報制作業
		情報通信業	37 通信業	38 放送業	39 情報サービス業	40		
実数(人)								
年平均	-	-	-	-	-	-	-	-
-	-	-	-	-	-	-	-	-
-	-	-	-	-	-	-	-	-
平成21年	26,385,808	1,680,843	220,369	77,037	1,055,494	52,188	275,755	
平成22年	-	-	-	-	-	-	-	
年度平均	-	-	-	-	-	-	-	
-	-	-	-	-	-	-	-	
-	-	-	-	-	-	-	-	
-	-	-	-	-	-	-	-	
平成21年度	26,405,812	1,662,737	216,017	76,840	1,041,849	51,738	276,294	
平成22年度	-	-	-	-	-	-	-	
四半期平均								
平成20年 10～12月期	26,761,803	1,749,139	241,961	77,887	1,092,571	57,109	279,610	
平成21年 1～3月期	25,906,309	1,681,038	221,616	77,098	1,056,262	51,945	274,118	
4～6月期	26,381,971	1,690,856	222,350	77,080	1,062,325	51,591	277,510	
7～9月期	26,632,690	1,684,713	220,301	76,753	1,057,577	52,592	277,489	
10～12月期	26,622,263	1,666,764	217,211	77,217	1,045,812	52,623	273,902	
平成22年 1～3月期	25,986,324	1,608,615	204,205	76,308	1,001,682	50,147	276,273	
4～6月期 p	26,191,751	1,623,554	201,099	78,934	1,018,850	50,769	273,902	
7～9月期	-	-	-	-	-	-	-	
10～12月期	-	-	-	-	-	-	-	
月次								
平成20年 10月	26,556,454	1,737,845	233,420	77,819	1,088,778	57,442	280,387	
11月	26,766,328	1,753,936	241,808	78,608	1,096,824	56,895	279,801	
12月	26,962,629	1,755,636	250,655	77,235	1,092,112	56,991	278,644	
平成21年 1月	25,800,475	1,679,262	224,235	77,092	1,052,317	52,054	273,564	
2月	25,904,940	1,683,153	218,240	76,821	1,060,419	52,443	275,230	
3月	26,013,512	1,680,700	222,373	77,380	1,056,050	51,339	273,558	
4月	26,169,541	1,692,362	220,802	76,851	1,066,394	50,449	277,866	
5月	26,430,177	1,693,404	222,720	77,431	1,064,069	52,072	277,112	
6月	26,546,194	1,686,803	223,528	76,959	1,056,512	52,252	277,552	
7月	26,657,011	1,686,517	222,348	76,791	1,057,189	52,508	277,682	
8月	26,668,853	1,688,126	221,869	76,311	1,059,472	52,845	277,628	
9月	26,572,205	1,679,496	216,686	77,159	1,056,071	52,422	277,158	
10月	26,596,958	1,666,600	214,839	77,003	1,047,747	52,513	274,499	
11月	26,591,113	1,668,245	215,455	77,260	1,048,978	52,684	273,869	
12月	26,678,718	1,665,447	221,338	77,387	1,040,710	52,672	273,340	
平成22年 1月	25,952,194	1,608,037	204,250	75,586	1,000,310	50,679	277,212	
2月	26,013,695	1,614,318	204,685	75,810	1,005,180	49,590	279,053	
3月	25,993,083	1,603,491	203,681	77,528	999,555	50,173	272,554	
4月	26,143,648	1,624,384	201,741	78,385	1,020,400	52,181	271,678	
5月 p	26,203,797	1,618,802	199,919	78,674	1,016,140	49,883	274,187	
6月 p	26,183,932	1,629,704	203,244	78,874	1,025,939	51,217	270,430	
7月 p	26,197,093	1,622,933	199,884	79,032	1,022,160	52,368	269,490	
8月	-	-	-	-	-	-	-	
9月	-	-	-	-	-	-	-	
10月	-	-	-	-	-	-	-	
前年同月比(%)								
平成21年 10月	0.2	-4.1	-8.0	-1.0	-3.8	-8.6	-2.1	
11月	-0.7	-4.9	-10.9	-1.7	-4.4	-7.4	-2.1	
12月	-1.1	-5.1	-11.7	0.2	-4.7	-7.6	-1.9	
平成22年 1月	0.6	-4.2	-8.9	-2.0	-4.9	-2.6	1.3	
2月	0.4	-4.1	-6.2	-1.3	-5.2	-5.4	1.4	
3月	-0.1	-4.6	-8.4	0.2	-5.3	-2.3	-0.4	
4月	-0.1	-4.0	-8.6	2.0	-4.3	3.4	-2.2	
5月 p	-0.9	-4.4	-10.2	1.6	-4.5	-4.2	-1.1	
6月 p	-1.4	-3.4	-9.1	2.5	-2.9	-2.0	-2.6	
7月 p	-1.7	-3.8	-10.1	2.9	-3.3	-0.3	-3.0	
8月	-	-	-	-	-	-	-	
9月	-	-	-	-	-	-	-	
10月	-	-	-	-	-	-	-	

事業従事者数時系列表

サービス産業計、産業（G ～ H）
（単位 人、％）

H 運輸業、郵便業	42 鉄道業	43 道路旅客運送業	44 道路貨物運送業	45 水運業	47 倉庫業	48 運輸に附帯するサービス業	年 月
-	-	-	-	-	-	-	実数（人）
-	-	-	-	-	-	-	年平均
3,354,825	212,396	628,372	1,754,418	62,980	213,743	396,811	平成21年
-	-	-	-	-	-	-	平成22年
-	-	-	-	-	-	-	年度平均
3,351,059	212,358	623,987	1,753,708	62,060	215,115	397,938	平成21年度
-	-	-	-	-	-	-	平成22年度
3,434,248	215,773	649,560	1,798,641	69,756	219,654	387,129	四半期平均
3,320,440	218,667	624,088	1,715,582	61,080	210,982	402,280	平成20年 10～12月期
3,348,964	212,793	628,843	1,743,113	63,452	216,430	399,855	平成21年 1～3月期
3,368,623	209,904	631,389	1,772,911	64,062	214,077	393,033	4～6月期
3,381,274	208,220	629,166	1,786,067	63,325	213,485	392,077	7～9月期
3,305,375	218,516	606,548	1,712,742	57,403	216,467	406,788	平成22年 10～12月期
3,310,137	207,941	605,367	1,716,781	57,228	217,213	419,173	平成22年 1～3月期
-	-	-	-	-	-	-	4～6月期 p
-	-	-	-	-	-	-	7～9月期
-	-	-	-	-	-	-	10～12月期
3,374,247	213,550	639,084	1,762,352	70,172	222,746	380,874	月次
3,410,852	214,122	651,045	1,772,998	69,792	221,229	392,492	平成20年 10月
3,517,566	219,648	658,550	1,860,573	69,304	214,987	388,022	11月
3,295,987	218,578	623,816	1,695,320	61,337	205,589	400,636	12月
3,294,638	219,419	623,011	1,687,141	61,010	215,797	401,767	平成21年 1月
3,370,694	218,004	625,437	1,764,284	60,892	211,560	404,435	2月
3,370,192	213,944	625,706	1,766,624	61,046	217,787	401,125	3月
3,339,019	213,255	628,452	1,729,629	64,826	217,680	401,241	4月
3,337,681	211,181	632,372	1,733,085	64,483	213,822	397,198	5月
3,378,827	210,062	631,777	1,781,140	64,487	213,762	392,902	6月
3,372,139	210,163	631,234	1,775,944	63,790	213,210	394,748	7月
3,354,904	209,489	631,157	1,761,648	63,907	215,258	391,449	8月
3,353,929	206,499	628,798	1,769,822	63,783	212,547	390,610	9月
3,344,590	206,542	629,060	1,754,951	64,007	212,885	391,653	10月
3,445,303	211,619	629,639	1,833,428	62,184	215,023	393,969	11月
3,286,980	219,687	605,156	1,699,200	57,623	215,277	402,254	平成22年 12月
3,316,459	219,367	607,104	1,720,920	57,573	216,116	408,131	1月
3,312,686	216,493	607,384	1,718,108	57,012	218,010	409,978	2月
3,277,369	209,833	604,007	1,687,715	57,702	217,113	415,811	3月
3,291,549	207,244	605,722	1,701,879	57,588	217,280	415,472	4月
3,305,668	207,144	605,108	1,710,328	57,018	214,557	424,786	5月 p
3,279,303	206,533	603,072	1,685,799	58,399	215,438	422,326	6月 p
-	-	-	-	-	-	-	7月 p
-	-	-	-	-	-	-	8月
-	-	-	-	-	-	-	9月
-	-	-	-	-	-	-	10月
-0.6	-3.3	-1.6	0.4	-9.1	-4.6	2.6	前年同月比（％）
-1.9	-3.5	-3.4	-1.0	-8.3	-3.8	-0.2	平成21年 10月
-2.1	-3.7	-4.4	-1.5	-10.3	0.0	1.5	11月
-0.3	0.5	-3.0	0.2	-6.1	4.7	0.4	12月
0.7	0.0	-2.6	2.0	-5.6	0.1	1.6	平成22年 1月
-1.7	-0.7	-2.9	-2.6	-6.4	3.0	1.4	2月
-2.8	-1.9	-3.5	-4.5	-5.5	-0.3	3.7	3月
-1.4	-2.8	-3.6	-1.6	-11.2	-0.2	3.5	4月
-1.0	-1.9	-4.3	-1.3	-11.6	0.3	6.9	5月 p
-2.9	-1.7	-4.5	-5.4	-9.4	0.8	7.5	6月 p
-	-	-	-	-	-	-	7月 p
-	-	-	-	-	-	-	8月
-	-	-	-	-	-	-	9月
-	-	-	-	-	-	-	10月

第1-2表 産業別

年 月	K 不動産業、 物品賃貸業				L 学術研究、 専門・技術 サービス業		
	68 不動産取引業	69 不動産賃貸業・ 管理業	70 物品賃貸業		71 学術・開発 研究機関	72 専門サービス業*	
実数(人)							
年平均	-	-	-	-	-	-	-
平成21年	1,381,721	343,089	715,077	323,555	1,877,328	332,305	646,096
平成22年	-	-	-	-	-	-	-
年度平均	-	-	-	-	-	-	-
平成21年度	1,378,402	342,045	715,212	321,145	1,871,482	329,688	641,644
平成22年度	-	-	-	-	-	-	-
四半期平均							
平成20年 10～12月期	1,383,143	336,420	713,283	333,440	1,897,041	333,576	681,441
平成21年 1～3月期	1,353,616	338,595	694,538	320,483	1,866,917	330,201	642,606
4～6月期	1,371,713	340,171	716,325	325,335	1,878,026	329,789	648,769
7～9月期	1,402,394	344,912	732,654	324,828	1,884,021	332,896	647,521
平成22年 10～12月期	1,399,161	348,678	726,911	323,572	1,880,347	336,335	645,488
1～3月期	1,340,342	334,421	695,077	310,843	1,843,536	319,732	624,797
4～6月期 ^p	1,337,171	331,954	693,017	312,201	1,840,645	318,525	625,324
7～9月期	-	-	-	-	-	-	-
10～12月期	-	-	-	-	-	-	-
月次							
平成20年 10月	1,379,232	335,844	708,553	334,835	1,884,026	333,063	677,007
11月	1,385,603	337,020	714,971	333,612	1,902,921	334,060	683,150
12月	1,384,595	336,397	716,325	331,873	1,904,177	333,604	684,166
平成21年 1月	1,344,015	337,976	688,273	317,765	1,853,751	330,966	635,966
2月	1,360,278	338,256	699,917	322,105	1,874,023	331,074	645,165
3月	1,356,556	339,552	695,423	321,580	1,872,976	328,564	646,687
4月	1,355,491	334,782	694,849	325,860	1,870,372	326,560	645,421
5月	1,365,749	341,147	698,457	326,146	1,878,446	330,686	650,662
6月	1,393,897	344,583	725,314	324,000	1,885,260	332,121	650,224
7月	1,407,351	344,016	736,096	327,239	1,883,808	332,040	648,717
8月	1,403,948	346,916	732,353	324,680	1,889,664	333,630	648,916
9月	1,395,884	343,804	729,513	322,566	1,878,593	333,018	644,929
10月	1,397,094	347,948	723,890	325,256	1,880,449	336,862	646,521
11月	1,399,970	348,393	727,284	324,293	1,882,555	336,464	644,604
12月	1,400,418	349,692	729,559	321,168	1,878,037	335,681	645,341
平成22年 1月	1,335,395	334,435	694,343	306,617	1,840,099	321,883	617,579
2月	1,338,705	332,256	692,889	313,561	1,849,453	320,419	628,766
3月	1,346,925	336,573	698,001	312,351	1,841,055	316,893	628,046
4月	1,339,688	333,830	693,551	312,307	1,838,195	315,793	626,135
5月 ^p	1,334,617	329,383	691,911	313,323	1,842,815	320,461	626,892
6月 ^p	1,331,845	332,366	689,240	310,239	1,836,937	319,939	622,735
7月 ^p	1,331,961	330,141	690,477	311,343	1,847,285	320,193	625,539
8月	-	-	-	-	-	-	-
9月	-	-	-	-	-	-	-
10月	-	-	-	-	-	-	-
前年同月比(%)							
平成21年 10月	1.3	3.6	2.2	-2.9	-0.2	1.1	-4.5
11月	1.0	3.4	1.7	-2.8	-1.1	0.7	-5.6
12月	1.1	4.0	1.8	-3.2	-1.4	0.6	-5.7
平成22年 1月	-0.6	-1.0	0.9	-3.5	-0.7	-2.7	-2.9
2月	-1.6	-1.8	-1.0	-2.7	-1.3	-3.2	-2.5
3月	-0.7	-0.9	0.4	-2.9	-1.7	-3.6	-2.9
4月	-1.2	-0.3	-0.2	-4.2	-1.7	-3.3	-3.0
5月 ^p	-2.3	-3.4	-0.9	-3.9	-1.9	-3.1	-3.7
6月 ^p	-4.5	-3.5	-5.0	-4.2	-2.6	-3.7	-4.2
7月 ^p	-5.4	-4.0	-6.2	-4.9	-1.9	-3.6	-3.6
8月	-	-	-	-	-	-	-
9月	-	-	-	-	-	-	-
10月	-	-	-	-	-	-	-

注1)「持ち帰り・配達飲食サービス業」を除く。

事業従事者数時系列表（続き）

産業（K ～ N）

（単位 人，%）

73 広告業	74 技術サービス*	M 宿泊業、 飲食サービス業 1)			76 飲食店	N 生活関連 サービス業、 娯楽業	78 洗濯・理容・ 美容・浴場業	年 月
		75 宿泊業						
-	-	-	-	-	-	-	-	実数（人）
-	-	-	-	-	-	-	-	年平均
144,738	754,188	4,990,581	857,971	4,132,611	2,778,900	1,251,829	-	平成21年
-	-	-	-	-	-	-	-	平成22年
-	-	-	-	-	-	-	-	年度平均
-	-	-	-	-	-	-	-	-
145,374	754,777	5,005,375	866,885	4,138,490	2,780,657	1,255,385	-	平成21年度
-	-	-	-	-	-	-	-	平成22年度
-	-	-	-	-	-	-	-	四半期平均
144,150	737,874	4,996,807	812,569	4,184,238	2,785,599	1,273,166	-	平成20年 10～12月期
142,450	751,660	4,863,616	827,918	4,035,698	2,707,579	1,218,607	-	平成21年 1～3月期
145,645	753,823	4,982,442	858,436	4,124,005	2,778,461	1,244,009	-	4～6月期
146,153	757,452	5,059,222	884,560	4,174,663	2,824,375	1,268,176	-	7～9月期
144,704	753,819	5,057,045	860,968	4,196,077	2,805,186	1,276,524	-	平成22年 10～12月期
144,995	754,013	4,922,790	863,575	4,059,215	2,714,609	1,232,829	-	1～3月期
150,617	746,179	4,936,136	868,235	4,067,901	2,775,729	1,251,539	-	4～6月期 p
-	-	-	-	-	-	-	-	7～9月期
-	-	-	-	-	-	-	-	10～12月期
-	-	-	-	-	-	-	-	月次
144,128	729,826	4,953,496	809,494	4,144,003	2,774,244	1,264,321	-	平成20年 10月
143,720	741,992	4,997,023	812,766	4,184,257	2,806,971	1,281,111	-	11月
144,603	741,804	5,039,902	815,448	4,224,455	2,775,582	1,274,067	-	12月
142,552	744,268	4,851,471	822,177	4,029,294	2,685,285	1,213,440	-	平成21年 1月
142,064	755,720	4,870,579	824,689	4,045,889	2,710,256	1,216,623	-	2月
142,734	754,991	4,868,799	836,888	4,031,911	2,727,197	1,225,758	-	3月
145,038	753,353	4,893,433	851,251	4,042,182	2,752,443	1,236,129	-	4月
144,709	752,389	5,015,549	860,014	4,155,535	2,794,215	1,254,669	-	5月
147,188	755,728	5,038,343	864,044	4,174,299	2,788,724	1,241,230	-	6月
147,003	756,048	5,087,472	887,166	4,200,306	2,817,881	1,268,294	-	7月
145,976	761,141	5,055,725	890,965	4,164,760	2,825,025	1,262,497	-	8月
145,480	755,166	5,034,471	875,548	4,158,923	2,830,219	1,273,738	-	9月
144,555	752,511	5,041,204	867,617	4,173,587	2,822,530	1,274,925	-	10月
145,149	756,338	5,041,699	866,654	4,175,046	2,814,584	1,282,984	-	11月
144,409	752,607	5,088,232	848,635	4,239,598	2,778,443	1,271,665	-	12月
144,149	756,488	4,933,632	863,632	4,070,000	2,705,995	1,236,763	-	平成22年 1月
144,797	755,472	4,939,759	861,156	4,078,602	2,700,778	1,224,580	-	2月
146,038	750,078	4,894,979	865,937	4,029,042	2,737,053	1,237,144	-	3月
151,514	744,753	4,927,083	860,742	4,066,341	2,780,518	1,251,180	-	4月
150,181	745,281	4,966,115	875,636	4,090,479	2,777,159	1,254,863	-	5月 p
150,316	743,947	4,916,649	863,408	4,053,241	2,786,558	1,248,346	-	6月 p
150,449	751,104	4,943,580	874,227	4,069,353	2,798,863	1,251,802	-	7月 p
-	-	-	-	-	-	-	-	8月
-	-	-	-	-	-	-	-	9月
-	-	-	-	-	-	-	-	10月
-	-	-	-	-	-	-	-	前年同月比（%）
0.3	3.1	1.8	7.2	0.7	1.7	0.8	-	平成21年 10月
1.0	1.9	0.9	6.6	-0.2	0.3	0.1	-	11月
-0.1	1.5	1.0	4.1	0.4	0.1	-0.2	-	12月
1.1	1.6	1.7	5.0	1.0	0.8	1.9	-	平成22年 1月
1.9	0.0	1.4	4.4	0.8	-0.3	0.7	-	2月
2.3	-0.7	0.5	3.5	-0.1	0.4	0.9	-	3月
4.5	-1.1	0.7	1.1	0.6	1.0	1.2	-	4月
3.8	-0.9	-1.0	1.8	-1.6	-0.6	0.0	-	5月 p
2.1	-1.6	-2.4	-0.1	-2.9	-0.1	0.6	-	6月 p
2.3	-0.7	-2.8	-1.5	-3.1	-0.7	-1.3	-	7月 p
-	-	-	-	-	-	-	-	8月
-	-	-	-	-	-	-	-	9月
-	-	-	-	-	-	-	-	10月

第1-2表 産業別

年 月	O		P		83 医療業	84 保健衛生 3)	85 社会保険・ 社会福祉・ 介護事業 4)
	79 その他の 生活関連 サービス業 1)	80 娯楽業	教育, 学習支援業 2)	82 その他の教育, 学習支援業			
実数 (人)							
年平均	-	-	-	-	-	-	-
平成21年度	461,700	1,065,372	1,013,637	1,013,637	6,288,385	3,619,189	90,152
平成22年度	-	-	-	-	-	-	-
年度平均	-	-	-	-	-	-	-
平成21年度	459,953	1,065,319	1,016,683	1,016,683	6,340,097	3,655,089	91,497
平成22年度	-	-	-	-	-	-	-
四半期平均							
平成20年 10~12月期	470,235	1,042,198	957,078	957,078	6,220,575	3,619,561	88,587
平成21年 1~3月期	458,189	1,030,783	973,494	973,494	6,140,458	3,526,505	85,343
4~6月期	460,066	1,074,386	1,009,259	1,009,259	6,293,647	3,615,025	91,046
7~9月期	467,856	1,088,343	1,036,038	1,036,038	6,337,088	3,644,284	92,730
10~12月期	460,687	1,067,974	1,035,758	1,035,758	6,382,346	3,690,944	91,491
平成22年 1~3月期	451,205	1,030,575	985,677	985,677	6,347,308	3,670,103	90,721
4~6月期 p	454,471	1,069,720	992,523	992,523	6,458,066	3,738,830	93,292
7~9月期	-	-	-	-	-	-	-
10~12月期	-	-	-	-	-	-	-
月次							
平成20年 10月	468,005	1,041,918	938,668	938,668	6,198,523	3,602,811	89,056
11月	472,483	1,053,378	960,617	960,617	6,227,886	3,626,168	88,442
12月	470,218	1,031,297	971,947	971,947	6,235,314	3,629,702	88,263
平成21年 1月	456,208	1,015,638	975,313	975,313	6,124,690	3,516,291	85,759
2月	457,933	1,035,699	972,441	972,441	6,136,430	3,535,091	84,879
3月	460,426	1,041,014	972,728	972,728	6,160,253	3,528,133	85,392
4月	457,608	1,058,707	983,714	983,714	6,248,496	3,600,657	88,854
5月	460,375	1,079,171	1,007,742	1,007,742	6,313,787	3,626,056	89,775
6月	462,215	1,085,280	1,036,322	1,036,322	6,318,657	3,618,361	94,508
7月	464,352	1,085,236	1,033,505	1,033,505	6,331,541	3,632,782	92,421
8月	470,027	1,092,501	1,038,741	1,038,741	6,348,399	3,650,574	93,098
9月	469,188	1,087,293	1,035,868	1,035,868	6,331,325	3,649,496	92,672
10月	462,097	1,085,509	1,040,876	1,040,876	6,378,937	3,691,809	92,712
11月	460,008	1,071,592	1,035,507	1,035,507	6,392,509	3,691,910	91,510
12月	459,957	1,046,821	1,030,891	1,030,891	6,375,593	3,689,112	90,251
平成22年 1月	449,557	1,019,675	978,283	978,283	6,345,480	3,680,962	90,419
2月	451,202	1,024,997	980,269	980,269	6,352,879	3,671,356	90,979
3月	452,855	1,047,054	998,478	998,478	6,343,565	3,657,991	90,767
4月	458,035	1,071,304	990,702	990,702	6,452,173	3,733,829	94,523
5月 p	453,711	1,068,585	987,836	987,836	6,472,723	3,738,640	93,654
6月 p	455,727	1,082,485	990,998	990,998	6,462,168	3,741,272	94,944
7月 p	454,328	1,092,733	988,641	988,641	6,460,757	3,727,446	96,325
8月	-	-	-	-	-	-	-
9月	-	-	-	-	-	-	-
10月	-	-	-	-	-	-	-
前年同月比 (%)							
平成21年 10月	-1.3	4.2	10.9	10.9	2.9	2.5	4.1
11月	-2.6	1.7	7.8	7.8	2.6	1.8	3.5
12月	-2.2	1.5	6.1	6.1	2.2	1.6	2.3
平成22年 1月	-1.5	0.4	0.3	0.3	3.6	4.7	5.4
2月	-1.5	-1.0	0.8	0.8	3.5	3.9	7.2
3月	-1.6	0.6	2.6	2.6	3.0	3.7	6.3
4月	0.1	1.2	0.7	0.7	3.3	3.7	6.4
5月 p	-1.4	-1.0	-2.0	-2.0	2.5	3.1	4.3
6月 p	-1.4	-0.3	-4.4	-4.4	2.3	3.4	0.5
7月 p	-2.2	0.7	-4.3	-4.3	2.0	2.6	4.2
8月	-	-	-	-	-	-	-
9月	-	-	-	-	-	-	-
10月	-	-	-	-	-	-	-

注1)「家事サービス業」を除く。

注2)「学校教育」を除く。

注3)「保健所」を除く。

注4)「福祉事務所」を除く。

注5)「政治・経済・文化団体」,「宗教」及び「外国公務」を除く。

事業従事者数時系列表（続き）

産業（N ～ R）

（単位 人，%）

R サービス業* 5)	産業（N ～ R）						年 月
	88 廃棄物処理業	89 自動車整備業	90 機械等修理業 (別掲を除く)	91 職業紹介・ 労働者派遣業	92 その他の 事業サービス業	95 その他の サービス業	
-	-	-	-	-	-	-	実数（人）
-	-	-	-	-	-	-	年平均
3,019,588	358,492	318,660	287,398	251,183	1,721,521	82,334	平成21年
-	-	-	-	-	-	-	平成22年
-	-	-	-	-	-	-	年度平均
-	-	-	-	-	-	-	-
2,999,318	356,420	321,213	283,487	244,898	1,709,478	83,824	平成21年度
-	-	-	-	-	-	-	平成22年度
-	-	-	-	-	-	-	四半期平均
3,338,203	403,304	324,744	297,239	303,293	1,931,014	78,610	平成20年 10～12月期
2,999,151	358,521	311,079	285,259	264,640	1,699,439	80,213	平成21年 1～ 3月期
3,028,604	359,057	318,772	291,042	252,663	1,725,197	81,873	4～ 6月期
3,036,215	359,519	322,944	289,587	244,677	1,736,249	83,238	7～ 9月期
3,014,382	356,869	321,845	283,703	242,754	1,725,198	84,013	10～12月期
2,918,073	350,234	321,289	269,615	239,499	1,651,266	86,171	平成22年 1～ 3月期
2,917,790	351,471	323,580	274,220	239,175	1,642,909	86,434	4～ 6月期 p
-	-	-	-	-	-	-	7～ 9月期
-	-	-	-	-	-	-	10～12月期
-	-	-	-	-	-	-	月次
3,316,172	400,524	325,690	300,653	302,049	1,908,181	79,076	平成20年 10月
3,320,519	404,136	324,571	295,472	300,068	1,917,841	78,431	11月
3,377,919	405,253	323,970	295,592	307,762	1,967,020	78,323	12月
2,990,701	360,839	309,861	285,609	263,422	1,691,792	79,180	平成21年 1月
3,003,143	356,959	310,391	283,948	265,754	1,705,777	80,314	2月
3,003,610	357,765	312,985	286,221	264,745	1,700,747	81,147	3月
3,003,038	358,206	314,455	289,273	256,981	1,702,914	81,209	4月
3,022,266	357,526	315,046	292,272	253,986	1,722,096	81,340	5月
3,060,507	361,439	326,815	291,581	247,021	1,750,581	83,070	6月
3,030,110	358,716	322,132	289,766	247,473	1,729,366	82,657	7月
3,047,087	361,381	324,382	289,325	242,575	1,746,667	82,758	8月
3,031,447	358,461	322,319	289,670	243,983	1,732,715	84,299	9月
3,015,340	358,604	320,207	285,527	242,899	1,723,582	84,520	10月
3,011,454	355,506	322,266	282,796	243,869	1,723,347	83,670	11月
3,016,352	356,497	323,063	282,786	241,494	1,728,665	83,848	12月
2,918,293	350,432	320,361	269,608	240,929	1,650,149	86,814	平成22年 1月
2,921,075	349,665	321,233	269,775	240,963	1,653,861	85,578	2月
2,914,851	350,605	322,272	269,461	236,605	1,649,788	86,121	3月
2,913,536	352,193	322,082	279,136	231,301	1,641,718	87,105	4月
2,912,182	350,673	323,932	271,134	240,166	1,640,455	85,822	5月 p
2,923,407	352,125	325,298	280,519	235,400	1,643,337	86,728	6月 p
2,923,770	349,072	324,841	280,852	230,782	1,650,694	87,529	7月 p
-	-	-	-	-	-	-	8月
-	-	-	-	-	-	-	9月
-	-	-	-	-	-	-	10月
-9.1	-10.5	-1.7	-5.0	-19.6	-9.7	6.9	前年同月比（%）
-9.3	-12.0	-0.7	-4.3	-18.7	-10.1	6.7	平成21年 10月
-10.7	-12.0	-0.3	-4.3	-21.5	-12.1	7.1	11月
-2.4	-2.9	3.4	-5.6	-8.5	-2.5	9.6	12月
-2.7	-2.0	3.5	-5.0	-9.3	-3.0	6.6	平成22年 1月
-3.0	-2.0	3.0	-5.9	-10.6	-3.0	6.1	2月
-3.0	-1.7	2.4	-3.5	-10.0	-3.6	7.3	3月
-3.6	-1.9	2.8	-7.2	-5.4	-4.7	5.5	4月
-4.5	-2.6	-0.5	-3.8	-4.7	-6.1	4.4	5月 p
-3.5	-2.7	0.8	-3.1	-6.7	-4.5	5.9	6月 p
-	-	-	-	-	-	-	7月 p
-	-	-	-	-	-	-	8月
-	-	-	-	-	-	-	9月
-	-	-	-	-	-	-	10月

第2表 産業別月間売上高（収入額）（総額、1事業所当たり、1事業従事者当たり）

平成22年7月 速報

産 業 分 類	売上高（収入額） （百万円）	1事業所当たり 売上高（収入額） （万円）	1事業従事者 当たり売上高 （収入額） （万円）	（参考） 推定事業所数
サ ー ビ ス 産 業 計	23,663,314	844	90	2,804,704
G 情 報 通 信 業	3,129,394	5,198	193	60,201
37 通 信 業	981,702	9,877	491	9,939
38 放 送 業	387,107	22,702	490	1,705
39 情 報 サ ー ビ ス 業	1,157,011	3,983	113	29,046
40 インターネット附属サービス業	79,734	2,674	152	2,981
41 映像・音声・文字情報制作業	523,839	3,169	194	16,530
H 運 輸 業 , 郵 便 業	4,071,982	3,113	124	130,820
42 鉄 道 運 送 業	391,199	8,438	189	4,636
43 道 路 旅 客 運 送 業	259,295	784	43	33,080
44 道 路 貨 物 運 送 業	1,734,350	2,690	103	64,474
45 水 運 業	465,673	11,790	797	3,950
47 倉 庫 業	308,859	3,345	143	9,234
48 運輸に附帯するサービス業	714,867	4,943	169	14,462
K 不 動 産 業 , 物 品 賃 貸 業	2,576,551	736	193	350,169
68 不 動 産 取 引 業	802,995	1,237	243	64,904
69 不 動 産 賃 貸 業 ・ 管 理 業	965,612	378	140	255,359
70 物 品 賃 貸 業	807,944	2,702	260	29,907
L 学 術 研 究 , 専 門 ・ 技 術 サ ー ビ ス 業	2,318,349	1,056	126	219,615
71 学 術 ・ 開 発 研 究 機 関	281,701	5,303	88	5,312
72 専 門 サ ー ビ ス 業 *	531,155	469	85	113,223
73 広 告 業	599,007	5,247	398	11,416
74 技 術 サ ー ビ ス 業 *	906,487	1,011	121	89,664
M 宿 泊 業 , 飲 食 サ ー ビ ス 業 1)	1,874,865	238	38	788,268
75 宿 泊 業	495,695	778	57	63,710
76 飲 食 店	1,379,170	190	34	724,559
N 生 活 関 連 サ ー ビ ス 業 , 娯 楽 業	3,331,286	631	119	528,056
78 洗 濯 ・ 理 容 ・ 美 容 ・ 浴 場 業	455,901	114	36	399,720
79 そ の 他 の 生 活 関 連 サ ー ビ ス 業 2)	725,454	1,148	160	63,188
80 娯 楽 業	2,149,931	3,300	197	65,149
O 教 育 , 学 習 支 援 業 3)	296,878	175	30	169,193
82 そ の 他 の 教 育 , 学 習 支 援 業	296,878	175	30	169,193
P 医 療 , 福 祉	3,637,511	1,040	56	349,797
83 医 療 業	2,749,375	1,180	74	232,996
84 保 健 衛 生 4)	67,798	1,786	70	3,796
85 社 会 保 険 ・ 社 会 福 祉 ・ 介 護 事 業 5)	820,338	726	31	113,005
R サ ー ビ ス 業 * 6)	2,426,498	1,163	83	208,586
88 廃 棄 物 処 理 業	347,045	1,797	99	19,309
89 自 動 車 整 備 業	256,237	373	79	68,763
90 機 械 等 修 理 業 (別 掲 を 除 く)	327,069	994	116	32,912
91 職 業 紹 介 ・ 労 働 者 派 遣 業	358,720	2,362	155	15,188
92 そ の 他 の 事 業 サ ー ビ ス 業	1,096,884	1,756	66	62,454
95 そ の 他 の サ ー ビ ス 業	40,543	407	46	9,959

注1) 「持ち帰り・配達飲食サービス業」を除く。

注2) 「家事サービス業」を除く。

注3) 「学校教育」を除く。

注4) 「保健所」を除く。

注5) 「福祉事務所」を除く。

注6) 「政治・経済・文化団体」, 「宗教」及び「外国公務」を除く。

(白 紙)

〈内容に関する問い合わせ先〉

総務省統計局統計調査部 経済統計課審査発表係

〒162-8668 東京都新宿区若松町19番1号

電話 (03) 5273-1170

F A X (03) 5273-1498

- ・ ホームページURL <http://www.stat.go.jp/data/mssi/index.htm>
- ・ この冊子は、次のURLからダウンロードできます。
<http://www.stat.go.jp/data/mssi/sokuhou/tsuki/index.htm>
- ・ 政府統計の総合窓口 (e - S t a t) <http://www.e-stat.go.jp/>

【お願い】

- ・ 統計データを引用・転載する場合には、出典（府省名、統計調査名）の表記をお願いします。
- ・ サービス産業動向調査結果を引用・転載された場合はお手数ですが、使用目的及び掲載先を経済統計課審査発表係 (e - s h i n s a @ s o u m u . g o . j p) まで御連絡ください。御連絡いただいた情報は、利用者の皆様に有用性の高い統計を提供するために利用させていただきます。御協力をお願いします。

統計ヘッドライン —統計局月次レポート—

📄 統計局の統計に関する最新の情報などを掲載しています。
<http://www.stat.go.jp/data/headline/index.htm>

