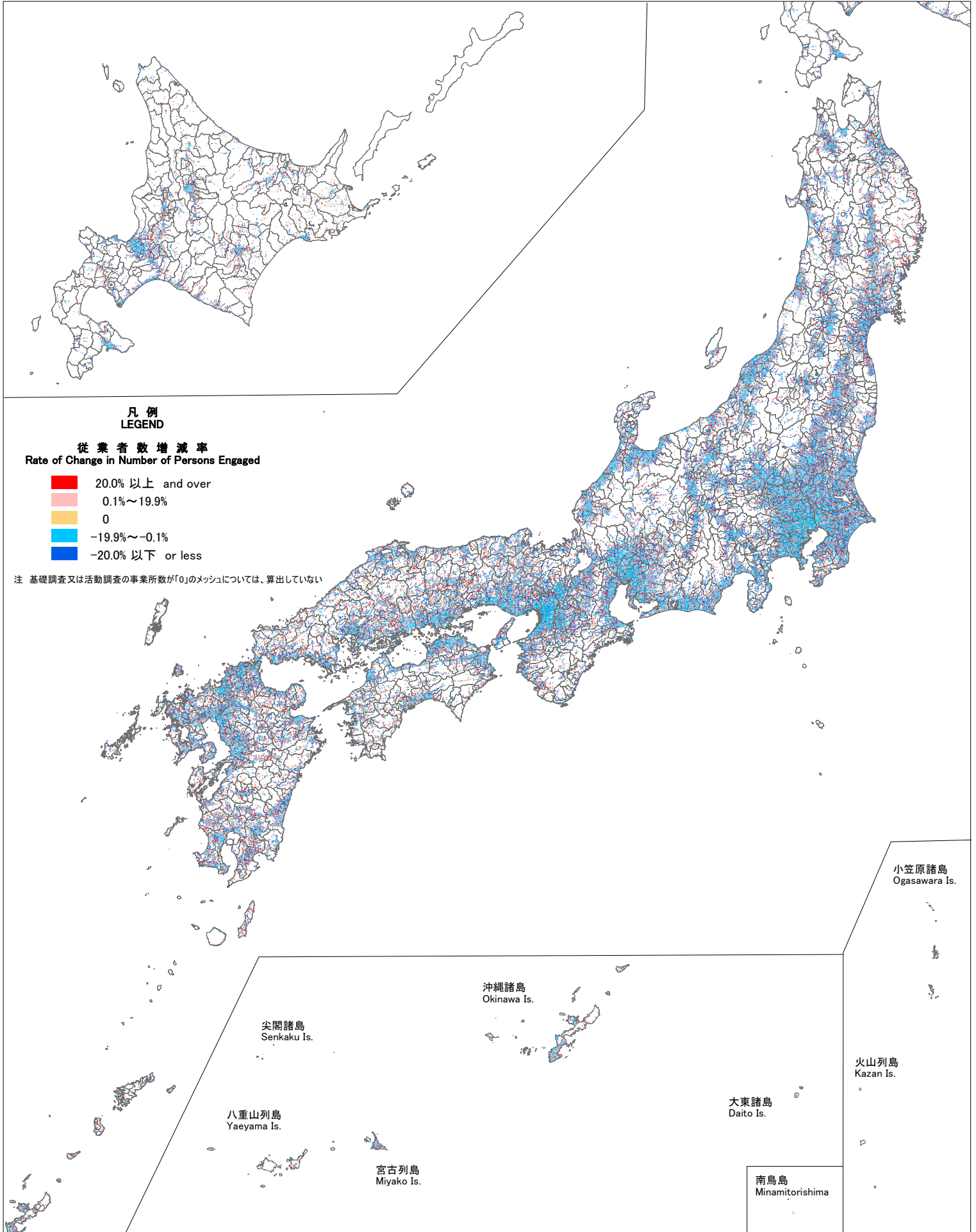


平成24年経済センサス-活動調査に関する地域メッシュ統計地図
従業者数増減率（平成21年～24年）
 Rate of Change in Number of Persons Engaged (2009-2012)

STATISTICAL MAPS ON GRID SQUARE BASIS
 COMPILED FROM THE RESULTS OF THE 2012 ECONOMIC CENSUS FOR BUSINESS ACTIVITY

[基準(1km)地域メッシュ地図]



凡例
 LEGEND

従業者数増減率
 Rate of Change in Number of Persons Engaged

- 20.0% 以上 and over
- 0.1%～19.9%
- 0
- -19.9%～-0.1%
- -20.0% 以下 or less

注 基礎調査又は活動調査の事業所数が「0」のメッシュについては、算出していない

小笠原諸島
 Ogasawara Is.

沖縄諸島
 Okinawa Is.

尖閣諸島
 Senkaku Is.

火山列島
 Kazan Is.

八重山列島
 Yaeyama Is.

大東諸島
 Daito Is.

宮古列島
 Miyako Is.

南鳥島
 Minamitorishima