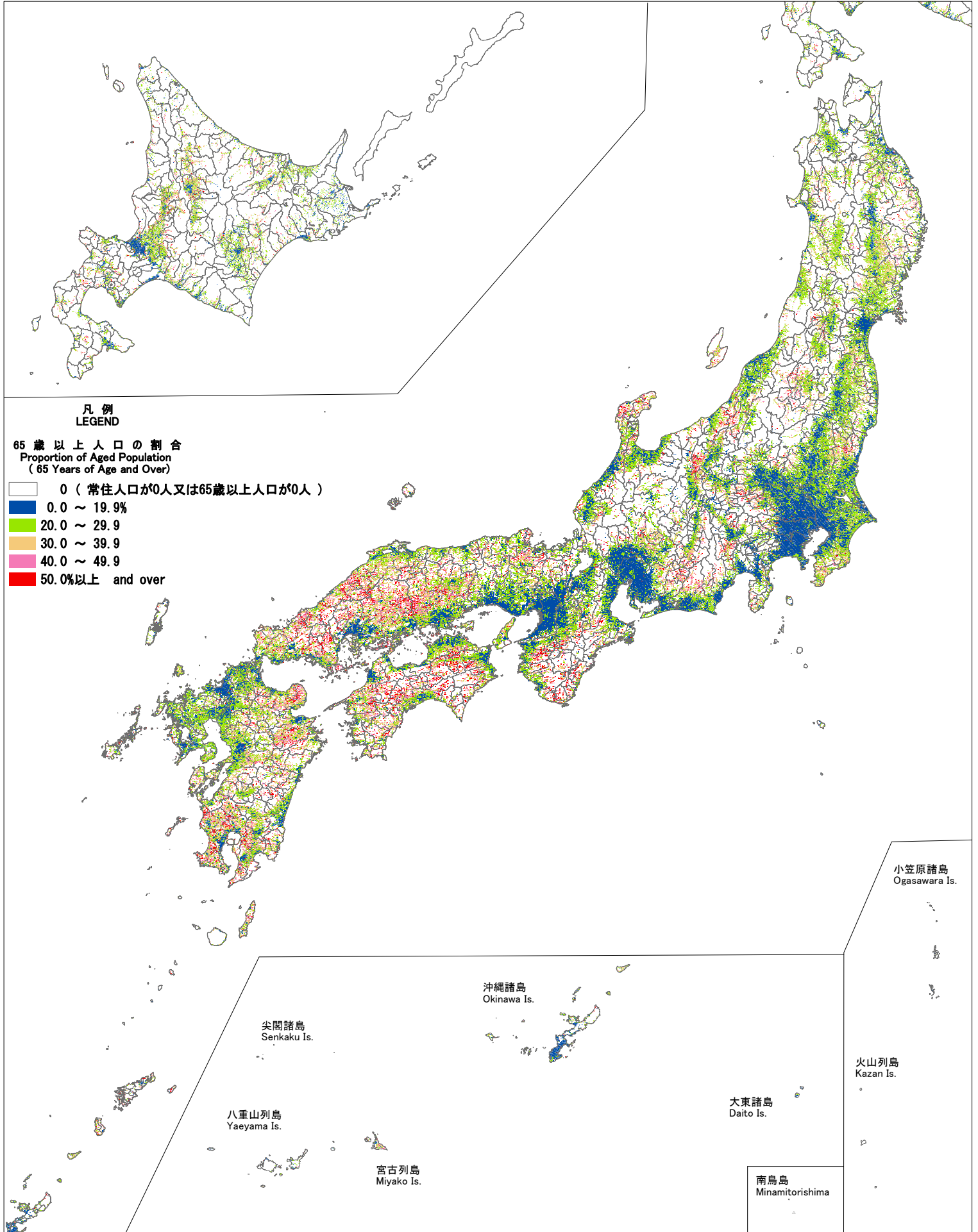


平成12年国勢調査に関する地域メッシュ統計地図
65歳以上人口の割合
 Proportion of Aged Population (65 Years of Age and Over)
 STATISTICAL MAPS ON GRID SQUARE BASIS

COMPILED FROM THE RESULTS OF THE 2000 POPULATION CENSUS

[基準(1km)地域メッシュ地図]



凡例
LEGEND

65歳以上人口の割合
Proportion of Aged Population
(65 Years of Age and Over)

- 0 (常住人口が0人又は65歳以上人口が0人)
- 0.0 ~ 19.9
- 20.0 ~ 29.9
- 30.0 ~ 39.9
- 40.0 ~ 49.9
- 50.0%以上 and over