

# 平成 22 年

## こくせいちょうさ

# 国勢調査のデータをつかってみよう！



～小学生の君へ！～

## データのつかいかた

- 1 検索ボックスに、「平成 22 年国勢調査」と入力して、検索ボタンをクリック  
→ 平成 22 年国勢調査のページ（統計局ホームページ）を開きます。

平成 22 年国勢調査結果はこちらから（総務省統計局ホームページ）

平成 22 年国勢調査

検索

<http://www.stat.go.jp/data/kokusei/2010/index.htm>

- 2 ページを上からみていくと、まん中あたりに、「調査の結果」というコーナーがあります。

→ 「統計表一覧」をクリック

調査の結果(公表済の結果)


### 抽出速報集計結果 <平成 23 年 6 月 29 日公表>

抽出速報集計結果は、全世帯の約 100 分の 1 の世帯の調査票を用いて、全国、都道府県及び人口 20 万以上の市別の主要な結果を速報値として早期に集計したものです。後日公表する人口及び世帯数の確定数は、全調査票の記入内容に基づいた審査を経て集計・公表するため、速報値とは必ずしも一致しません。

#### 主な結果

結果の要約(PDF: 295KB) (全 4 頁) 結果の概要(第 1 部 結果の解説)(PDF: 895KB) (全 40 頁) 結果の概要(第 2 部 資料)(PDF: 537KB) (全 30 頁)  
主要統計表(エクセル形式(エクセル): 534KB) (全 2 表)

#### 詳細な統計表

統計表一覧  (抽出速報集計結果の全 32 表をご覧になれます。)

#### 利用上の注意

- 3 「速報集計」にある、「抽出速報集計」か、「人口速報集計」をクリック
- 4 「CSV」ボタンをクリックすると、データがみられます（図は抽出速報集計）。

表番号	統計表		
男女・年齢・配偶関係			
1-1	年齢(各歳), 男女別人口, 平均年齢及び年齢中位数(総数及び日本人) - 全国, 市部, 都部	<input type="button" value="CSV"/>	<input type="button" value="DB"/>
1-2	年齢(5歳階級), 男女別人口, 平均年齢及び年齢中位数(総数及び日本人) - 全国, 市部, 都部, 都道府県, 市部, 人口 20 万以上の市, 人口 50 万以上の区	<input type="button" value="CSV"/>	<input type="button" value="DB"/>
2-1	配偶関係(4区分), 年齢(各歳), 男女別 15 歳以上人口(総数及び日本人) - 全国, 市部, 都部	<input type="button" value="CSV"/>	<input type="button" value="DB"/>

そうむしょうとうけいきょく  
総務省統計局

# データのみかた

例) 日本にすんでいる, 11 さいの女の子は何人いるの?

① ②

	総数(年齢)	0歳	1歳	2歳	3歳	4歳	5歳	6歳	7歳	8歳	9歳	10歳	11歳	...
全国	128056000	1073100	1071000	1086400	1078300	1066600	1043700	1082500	1105800	1139600	1154900	1174200	113400	...
男	62501100	550800	549300	557400	553300	547200	533400	553700	566700	584000	592400	603200	51600	...
女													571800	...
全国 市部	116184500	983900	984800	993600	981900	967300	949500	990900	1007900	1025800	1044700	1063500	1060200	...
男	56749400	504400	506600	508600	506100	498200	484200	505200	518400	525700	531300	545200	541700	...
女	59435100	479500	478200	485000	475800	469100	465300	485700	489500	500000	513400	518300	518500	...

① 表のいちばん左の列(全国, 男, 女...)をみる

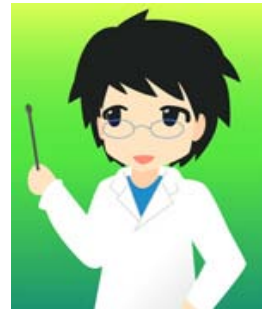
「全国」の下にある「女」から右にみる

② 表のいちばん上の行(総数(年齢), 0歳, 1歳, ...)をみる

「11歳」から下にみる

③ 「女」と「11歳」がぶつかったところをみる

571,800人がこたえです!



では, もんだいです。

<じゅんび> 表紙の「データのみかた」をみて, 「抽出速報集計」の中にある, いちばん上の「CSV」ボタンをクリック → データがでてくる

表番号	統計表		
男女・年齢・配偶関係			
1-1	年齢(各歳), 男女別人口, 平均年齢及び年齢中位数(総数及び日本人) — 全国, 市部, 郡部	CSV	DB

もんだい① 日本にすんでいる, 8さいの男の子, 女の子は何人いるの?

こたえ 男の子 584,000人 女の子 555,500人

もんだい② 日本にすんでいる, 40さいの男の人, 女の人は何人いるの?

こたえ 男の人 936,400人 女の人 917,100人

もんだい③ 日本にすんでいる, 65さいの男の人, 女の人は何人いるの?

こたえ 男の人 680,200人 女の人 735,500人

みんな, できたかな?



チャレンジ!

# つく グラフを作ってみよう!



きみ きみ かぞく おな にほん なんにん  
君と、君の家族と同じ年の人は、日本に何人いるのか

わかるグラフを作ってみよう。

例) <sup>じぶん</sup>自分、お父さん、お母さん、おじいちゃん、おばあちゃん、  
<sup>おとうと</sup>弟と同じ年の人

① 何人いるのか調べる

前のページでつけたデータをみて、<sup>にんずう</sup>人数をメモする

おじいちゃん	男	67 さい	798,500 人
おばあちゃん	女	65 さい	735,500 人
お父さん	男	41 さい	919,000 人
お母さん	女	40 さい	917,100 人
<sup>じぶん</sup> 自分(女の子)	女	11 さい	571,800 人
<sup>おとうと</sup> 弟	男	8 さい	584,000 人

② <sup>なら じゅん めも</sup>並び順と目盛りを決める

○ <sup>なら じゅん</sup>並び順

左から、<sup>わか じゅん おとうと じぶん</sup>若い順(弟、自分、…おじいちゃん)に<sup>なら</sup>並べる

○ <sup>めも</sup>目盛り

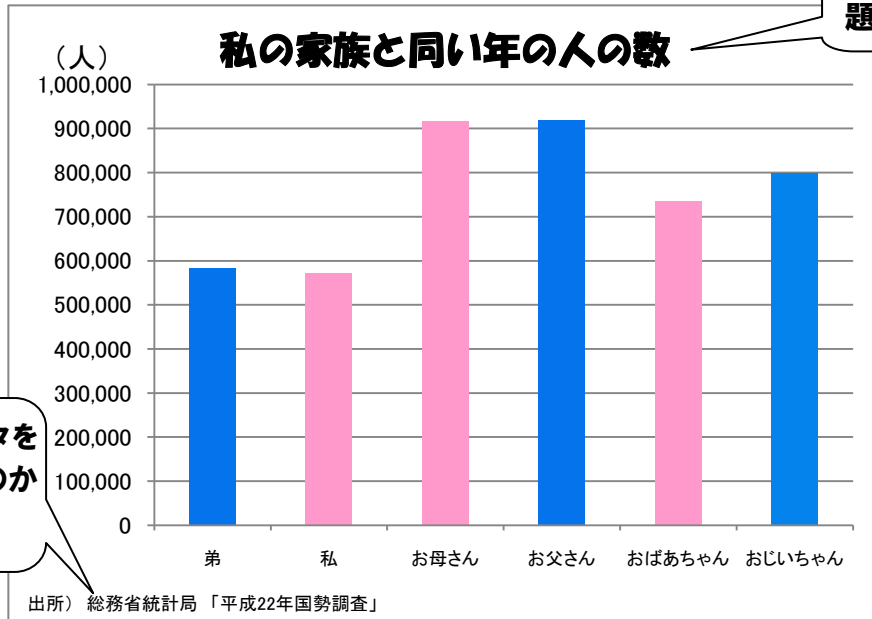
<sup>しら にんずう</sup>調べた人数が、<sup>まんにんいじょう</sup>ぜんぶ 10 万人以上いるので、<sup>まんにん</sup>10 万人

<sup>めも</sup>ずつの目盛りにする

### ③ つく グラフを作る

じょうぎ いろ つく  
定規、色えんぴつをつかって、グラフを作る

だい  
題をつける



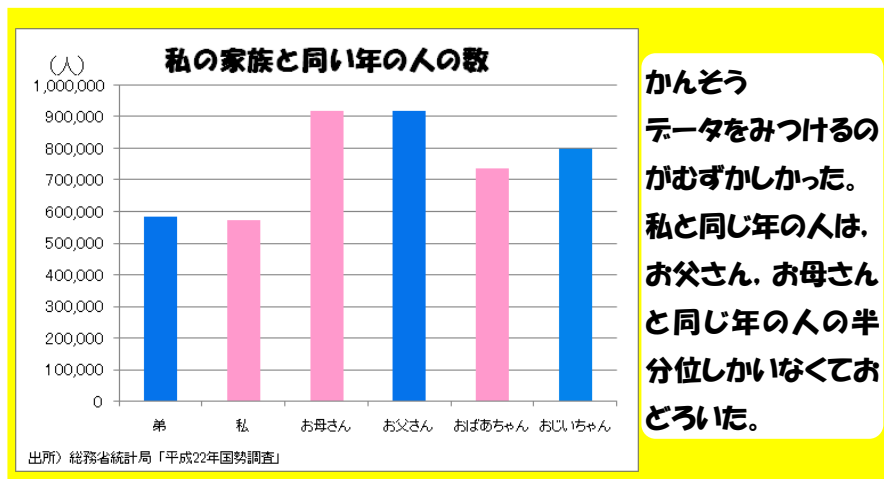
どのデータをつかったのかを書く

しゅるい とくちょう

グラフの種類や特徴はココをみてね！ → <http://www.stat.go.jp/naruhodo/clgraph.htm>

### ④ かんせい 完成

つく かんそう かんせい  
データをみたり、グラフを作った感想などをかいて、完成！



# できたッ！

わからなくなったら聞いてみよう！

そうむしょうとうけいきよく どうけいちょうさぶ こくせいとうけいか かんたんガイド 係  
総務省統計局 統計調査部 国勢統計課 かんたんガイド 係  
〒162-8668 東京都新宿区若松町 19-1  
Tel: 03 (5273) 1156