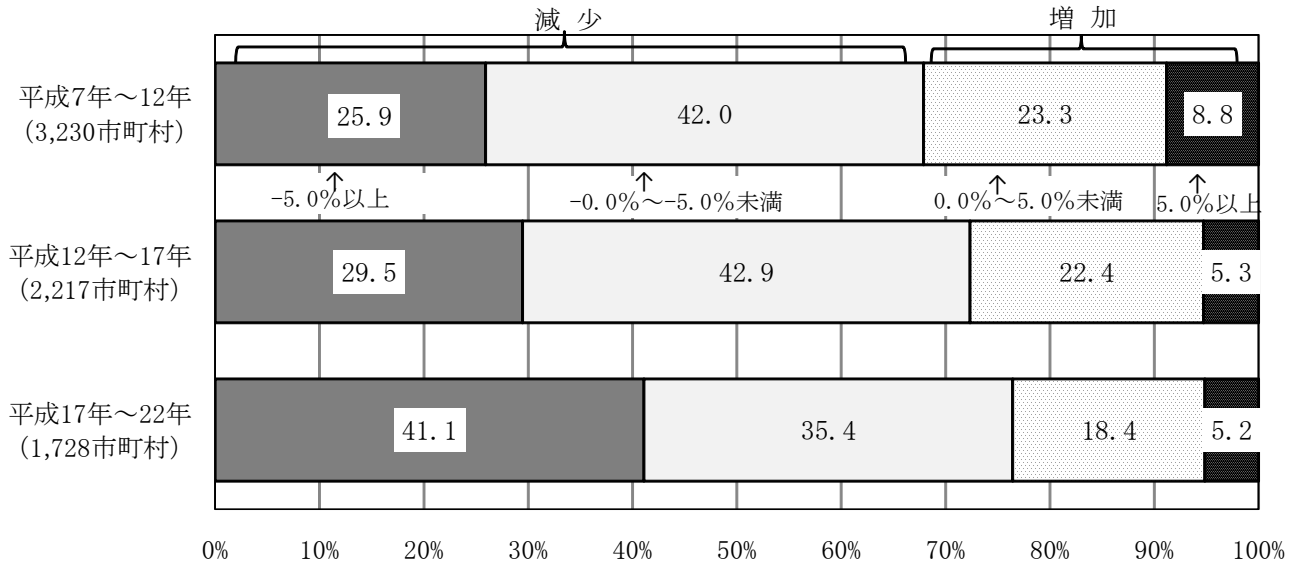




### 3. 全国 1728 市町村のうち、4分の3(1321 市町村)で人口が減少

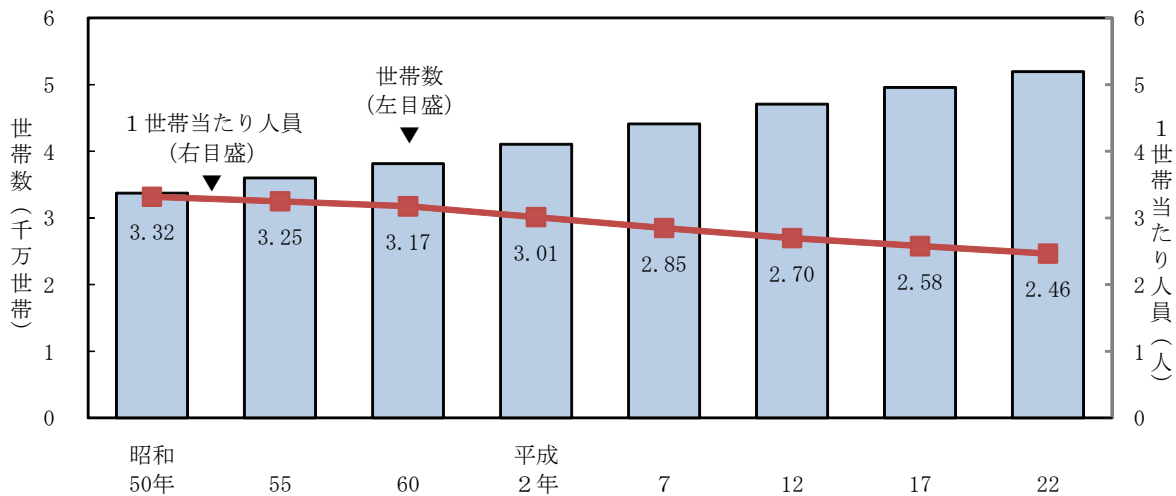
人口増減率階級別市町村数の割合 (平成 7 年～22 年)



注) 東京都特別区部は1市として計算  
 期末時の境域による。  
 人口増減数0の市町村は増加に含める。

### 4. 世帯数は 5195 万2千世帯で 4.8%の増加, 世帯規模(1世帯当たり人員)は縮小。 世帯数, 世帯規模共にこれまでの傾向が継続

世帯数及び1世帯当たり人員の推移 (昭和 50 年～平成 22 年)



注) ここでいう世帯とは、「一般世帯」と「施設等の世帯」を合わせたものである。世帯の種類については、「用語の解説」を参照のこと。