



# 家計消費状況調査通信

〒162-8668 東京都新宿区若松町19番1号 電話(03)5273-2020(代表)



総務省統計局

平成24年4月発行

調査世帯の皆様には、  
家計消費状況調査にご協力いただき、ありがとうございます。

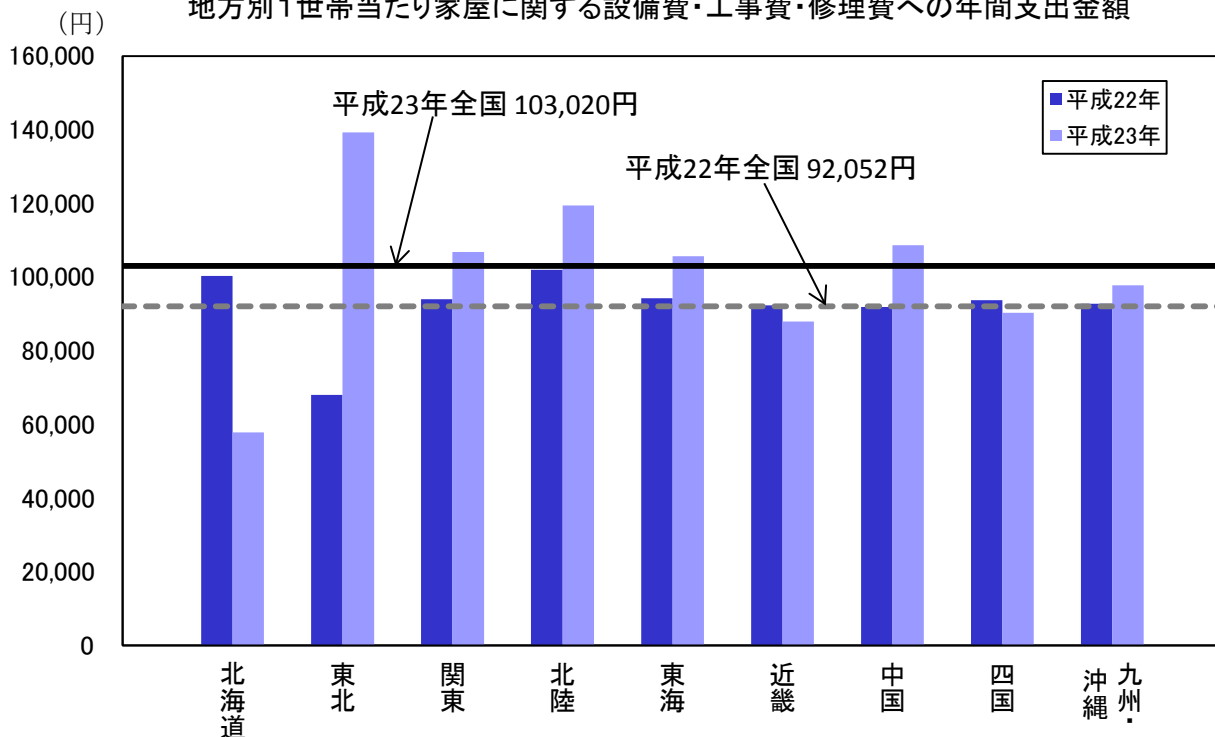
家計消費状況調査の調査品目の中から、いくつか結果をみてみましょう。

\* 調査結果は国内総生産(GDP)の推計や経済分析の基礎資料として利用されています。

## 家屋に関する設備費・工事費・修理費

世帯全体において、平成23年の家屋に関する設備費・工事費・修理費（内装及び外装）への1世帯当たりの年間支出金額を地方別に見ると、東北地方が139,248円と最も多くなっており、前年に比べて最も増加していることがわかります。

地方別1世帯当たり家屋に関する設備費・工事費・修理費への年間支出金額



家計消費状況調査については、総務省統計局のホームページでも紹介しています。

URL <http://www.stat.go.jp/data/joukyou/index.htm>

家計消費状況調査

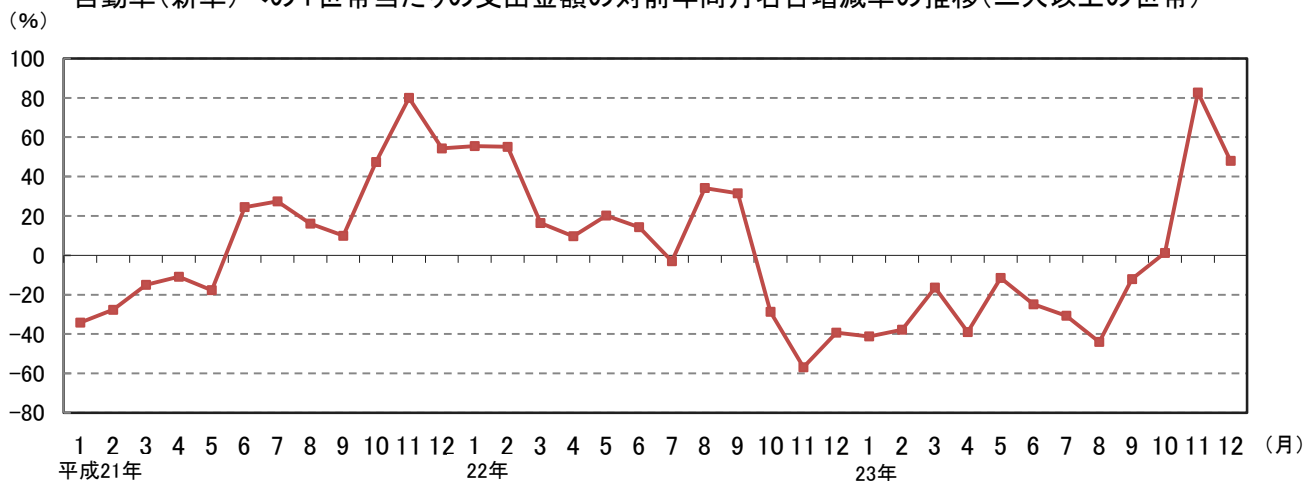
検索

## 自動車（新車）

平成21年6月から平成22年9月まで環境性能に優れた自動車（新車）への買換え・購入に対する補助金制度（エコカー補助金）が開始され、22年9月7日申請分をもって打切りとなりました。

二人以上の世帯について、自動車（新車）への1世帯当たりの支出金額の対前年同月名目増減率を見ると、21年6月から22年9月までは前年同月に比べて概ね増加となっており、22年10月から23年9月までは減少となっています。

自動車（新車）への1世帯当たりの支出金額の対前年同月名目増減率の推移（二人以上の世帯）

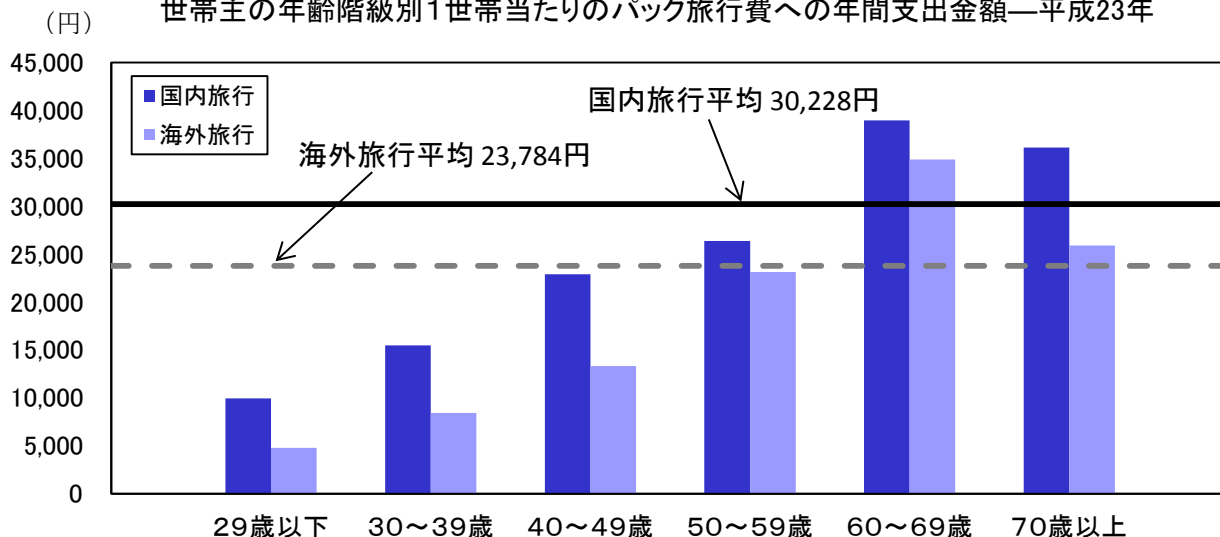


(注) 対前年同月名目増減率=当月の支出金額/前年同月の支出金額×100-100

## パック旅行費

世帯全体において、平成23年のパック旅行費への1世帯当たりの年間支出金額を世帯主の年齢階級別にみると、国内旅行・外国旅行ともに60歳代が最も多く、それぞれ38,952円、34,860円となっています。

世帯主の年齢階級別1世帯当たりのパック旅行費への年間支出金額—平成23年



個人情報は保護されます

この調査は「統計法」という法律に基づいて行われています。この法律には、調査に携わる者の守秘義務、調査票情報の適正な管理などが定められています。また、提出された調査票は、統計の作成後、溶解処分するなど、個人情報の保護には万全を期しています。