

## 調査世帯の皆様へ

総務省統計局統計調査部消費統計課長 栗原 直樹

- 調査世帯の皆様には日々お忙しい中、先月から家計消費状況調査にご回答いただき、ありがとうございます。厚く御礼申し上げます。
- 家計消費状況調査は、その結果が日本の景気の動向を把握する際や、経済政策に利用されているほか、地方自治体や民間の経済活動でも活用されている、大変重要な統計調査です。
- 世帯の皆様には長い調査期間でご負担をおかけしますが、調査へのご理解に感謝を申し上げますとともに、これからも引き続き調査にご回答いただきますよう、お願い申し上げます。

調査結果は、日本の景気の動向を把握する重要な基礎資料として利用されています



調査票

この調査による集計結果

他の調査の集計結果（家計調査など）

2015（平成27）年7-9月期の日本の総支出（＝総生産[GDP]）のうち  
家計の消費支出は2015（平成27）年4-6月期に比べて、0.4%の増加  
（出典：内閣府 四半期別GDP2次速報（2015（平成27）年7-9月期）実質、季節調整済）

### 政府の公式な景気判断

「個人消費は、総じてみれば底堅い動きとなっている」

（出典：内閣府 月例経済報告（2015（平成27）年11月））

家計消費状況調査や家計調査などの調査結果を基に、政府は日本全体の個人消費の動向を把握し、景気判断などを行っています。

このように、皆様の調査票一つ一つの結果が、日本の経済状況を把握するための大切なデータとなっています。

### 個人情報保護は万全です

家計消費状況調査は「統計法」という法律に基づいて行われる「一般統計調査」です。この法律には、調査に携わる者の守秘義務、調査票情報の適正な管理などが規定されています。これを踏まえ、皆様に提出いただく調査票は、統計の作成後、溶解処分するなど、秘密の保護には万全を期しています。

家計消費状況調査については、総務省統計局のホームページでも紹介しています。

URL <http://www.stat.go.jp/data/joukyou/index.htm>

家計消費状況調査

検索

### 3月に多い婦人用スーツ・ワンピースの支出

家計消費状況調査では、調査品目（商品、サービス）がいつ、どのような世帯で、どれくらい購入されているか、といったことを集計し、公表しています。

その中から、婦人用スーツ・ワンピースへの支出について見てみましょう。まず、月別に指数化してみると、入学式、入社式などの行事に備えて3月の支出が最も多くなっています（図1）。

次に3月の支出について、世帯主の年齢階級別にみると、50歳代の世帯が最も多く、次いで40歳代の世帯となっています（図2）。

図1 月別1世帯当たり1か月の婦人用スーツ・ワンピースへの支出  
(二人以上の世帯 2012~2014年各月の平均)

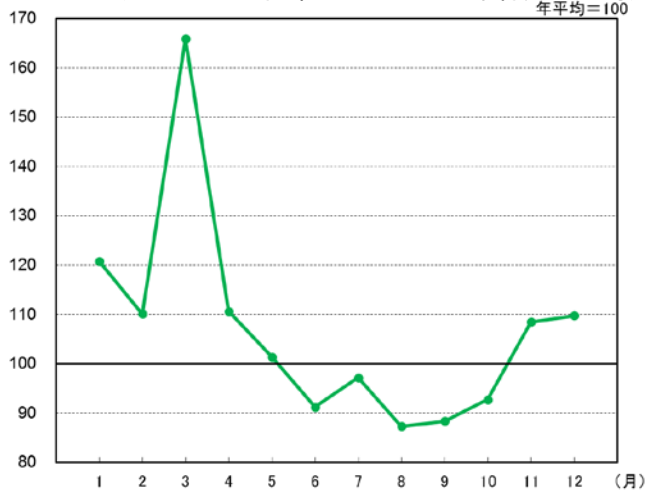
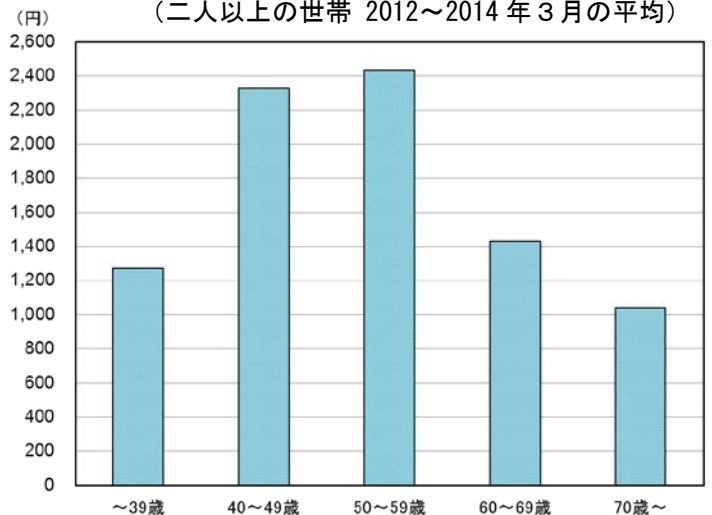


図2 世帯主の年齢階級別1世帯当たり1か月の婦人用スーツ・ワンピースへの支出金額  
(二人以上の世帯 2012~2014年3月の平均)



### 調査票に記入する際に、次の点についてもう一度確認をお願いいたします

○ 調査票Bの3ページにある「**今月の支出総額**」には、同調査票の2~3ページにある「特定の商品・サービスの購入金額」の品目（44品目）以外の、次のような支出も含めた**世帯全体の1か月の支出総額**を記入してください。

- ① **食費**（食料品、飲料、外食費など）
- ② **携帯電話の通話・通信料、電気料金、ガス料金、家賃**などの毎月支払うような定期的な支出金額
- ③ **交通費**や**診療代**などの日々の支出
- ④ **仕送り金と贈与金**（祝儀、せん別、見舞金、香典など）
- ⑤ **その他の支出**（授業料などの調査月に特に支払ったもの）

支出総額に含める

今月の支出総額 (世帯全体の合計。消費税込み)		千万	百万	十万	万	千	百	十	一	円
					2	9	1	1	9	4
うち 食費 (食料品、飲料、外食費など)					6	9	9	2	6	円
うち 仕送り金と贈与金 (祝儀、せん別、見舞金、香典など)					1	0	0	0	0	円

内訳としての「食費」,  
「仕送り金と贈与金」

○ 調査票Bの4ページにある購入金額は、**インターネット**を利用して商品・サービスを購入した際の金額を記入してください。

また、「50 贈答品」には、他の世帯に贈るために購入した品物の合計金額を記入してください。「51 食料品」~「71 上記に当てはまらない商品・サービス」の合計を記入してください。

まず、贈答用として購入したものを記入してください		( 1 2 月分)	購入金額 (円)
50	贈答品 (お中元・お歳暮、他の世帯へのお祝い品など)		5,400
以下は自宅用として購入したものを記入してください			
自宅用 支出総額			25,834 円
商品・サービス名		購入金額 (円)	
51	食料 食料品 (健康食品は60へ)	6,824	
52	飲料 (酒類を含む)		

51  
5  
71  
の  
合  
計