

2019年（令和元年）7月の人口移動の概況

【日本国内における移動者（外国人含む）の移動状況】

- ・ 市区町村間移動者数は 41万8590人。前年同月に比べ増加 2万5553人（ 6.5%）
- ・ 都道府県間移動者数は 19万3123人。前年同月に比べ増加 1万2586人（ 7.0%）
- ・ 都道府県内移動者数は 22万5467人。前年同月に比べ増加 1万2967人（ 6.1%）

【日本国内における日本人移動者の移動状況】

- ・ 市区町村間移動者数は 37万6197人。前年同月に比べ増加 2万 772人（ 5.8%）
- ・ 都道府県間移動者数は 17万1080人。前年同月に比べ増加 9334人（ 5.8%）
- ・ 都道府県内移動者数は 20万5117人。前年同月に比べ増加 1万1438人（ 5.9%）

表 1 移動者数

(人)

区 分	移動者（外国人含む）				日本人移動者			
	2019年7月 (令和元年7月)	2018年7月 (平成30年7月)	対前年同月増減		2019年7月 (令和元年7月)	2018年7月 (平成30年7月)	対前年同月増減	
			実 数	率 (%)			実 数	率 (%)
市区町村間移動者数	418,590	393,037	25,553	6.5	376,197	355,425	20,772	5.8
都道府県間移動者数	193,123	180,537	12,586	7.0	171,080	161,746	9,334	5.8
都道府県内移動者数	225,467	212,500	12,967	6.1	205,117	193,679	11,438	5.9

図 1 移動者数の推移（移動者（外国人含む））

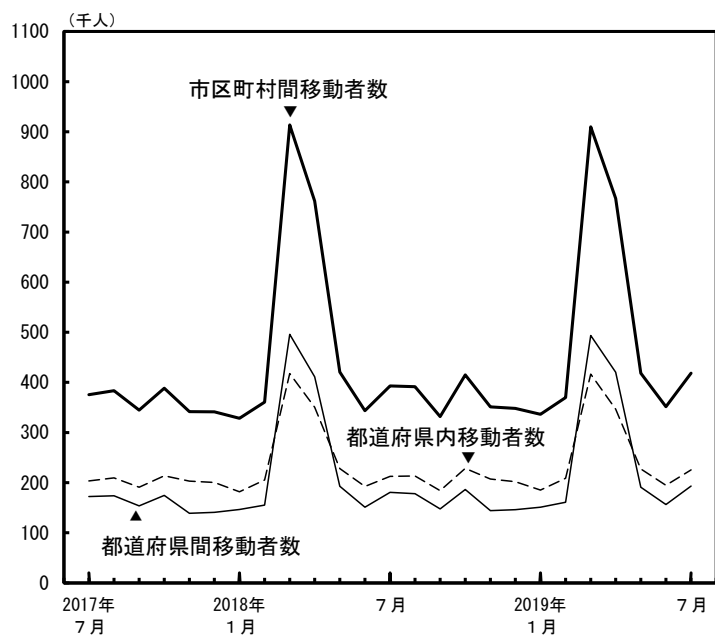


図 2 移動者数の対前年同月増減の推移（移動者（外国人含む））

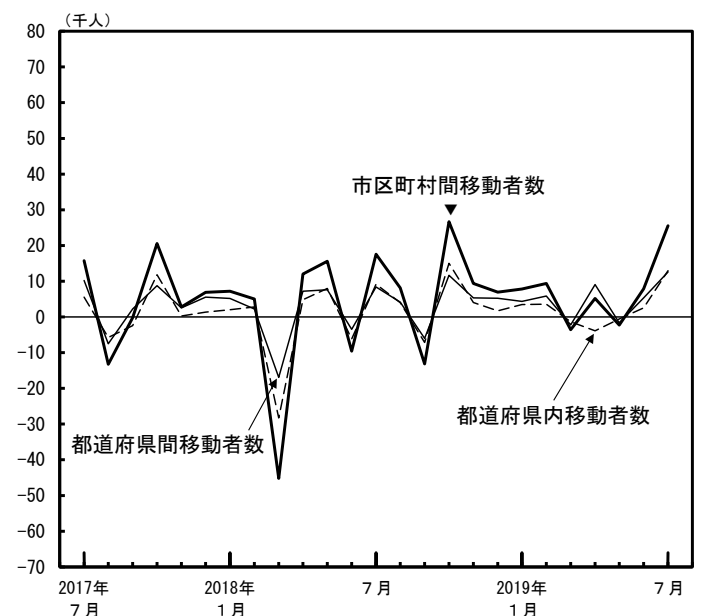


表2 都道府県別転入・転出者数（移動者（外国人含む））

(人)

都道府県	転入者数				転出者数				転入超過数 (-は転出超過)	
	2019年7月 (令和元年7月)	2018年7月 (平成30年7月)	対前年同月増減		2019年7月 (令和元年7月)	2018年7月 (平成30年7月)	対前年同月増減		2019年7月 (令和元年7月)	2018年7月 (平成30年7月)
			実数	率(%)			実数	率(%)		
全 国	193,123	180,537	12,586	7.0	193,123	180,537	12,586	7.0	0	0
北海道	4,379	4,049	330	8.2	3,397	3,362	35	1.0	982	687
青森県	1,559	1,456	103	7.1	1,447	1,355	92	6.8	112	101
岩手県	1,421	1,349	72	5.3	1,500	1,432	68	4.7	-79	-83
宮城県	3,729	3,452	277	8.0	3,981	3,803	178	4.7	-252	-351
秋田県	966	930	36	3.9	947	916	31	3.4	19	14
山形県	1,086	1,096	-10	-0.9	1,097	966	131	13.6	-11	130
福島県	2,143	1,987	156	7.9	2,282	2,186	96	4.4	-139	-199
茨城県	3,751	3,779	-28	-0.7	4,273	4,133	140	3.4	-522	-354
栃木県	2,869	2,620	249	9.5	2,800	2,994	-194	-6.5	69	-374
群馬県	2,612	2,572	40	1.6	2,525	2,348	177	7.5	87	224
埼玉県	15,166	14,123	1,043	7.4	14,081	13,231	850	6.4	1,085	892
千葉県	12,386	11,912	474	4.0	12,433	11,347	1,086	9.6	-47	565
東京都	32,938	31,313	1,625	5.2	31,739	29,646	2,093	7.1	1,199	1,667
神奈川県	17,568	15,922	1,646	10.3	17,530	16,534	996	6.0	38	-612
新潟県	1,832	1,777	55	3.1	1,984	1,838	146	7.9	-152	-61
富山県	1,114	939	175	18.6	1,027	934	93	10.0	87	5
石川県	1,461	1,292	169	13.1	1,370	1,306	64	4.9	91	-14
福井県	765	678	87	12.8	900	854	46	5.4	-135	-176
山梨県	1,087	1,104	-17	-1.5	1,197	1,242	-45	-3.6	-110	-138
長野県	2,194	2,104	90	4.3	2,203	2,002	201	10.0	-9	102
岐阜県	2,468	2,291	177	7.7	2,858	2,472	386	15.6	-390	-181
静岡県	4,778	4,749	29	0.6	4,480	4,369	111	2.5	298	380
愛知県	9,861	9,240	621	6.7	9,937	9,167	770	8.4	-76	73
三重県	2,483	2,456	27	1.1	2,843	2,610	233	8.9	-360	-154
滋賀県	2,217	2,282	-65	-2.8	2,585	2,528	57	2.3	-368	-246
京都府	3,948	3,665	283	7.7	4,276	4,136	140	3.4	-328	-471
大阪府	13,253	12,137	1,116	9.2	12,651	11,714	937	8.0	602	423
兵庫県	7,081	6,367	714	11.2	7,466	7,013	453	6.5	-385	-646
奈良県	1,653	1,500	153	10.2	1,926	1,856	70	3.8	-273	-356
和歌山県	913	862	51	5.9	1,054	947	107	11.3	-141	-85
鳥取県	738	699	39	5.6	694	604	90	14.9	44	95
島根県	746	758	-12	-1.6	852	748	104	13.9	-106	10
岡山県	2,232	1,952	280	14.3	2,277	2,024	253	12.5	-45	-72
広島県	3,525	3,168	357	11.3	4,031	3,554	477	13.4	-506	-386
山口県	1,616	1,513	103	6.8	2,667	2,566	101	3.9	-1,051	-1,053
徳島県	694	701	-7	-1.0	840	712	128	18.0	-146	-11
香川県	1,318	1,259	59	4.7	1,372	1,176	196	16.7	-54	83
愛媛県	1,321	1,186	135	11.4	1,703	1,525	178	11.7	-382	-339
高知県	621	643	-22	-3.4	674	612	62	10.1	-53	31
福岡県	7,871	6,959	912	13.1	7,179	6,626	553	8.3	692	333
佐賀県	1,310	1,238	72	5.8	1,191	1,185	6	0.5	119	53
長崎県	1,764	1,658	106	6.4	1,956	1,719	237	13.8	-192	-61
熊本県	2,500	2,263	237	10.5	2,068	1,942	126	6.5	432	321
大分県	1,512	1,381	131	9.5	1,530	1,305	225	17.2	-18	76
宮崎県	1,379	1,330	49	3.7	1,397	1,382	15	1.1	-18	-52
鹿児島県	2,041	1,875	166	8.9	2,234	2,031	203	10.0	-193	-156
沖縄県	2,254	1,951	303	15.5	1,669	1,585	84	5.3	585	366

表3 3大都市圏別転入・転出者数

(人)

		東京圏			名古屋圏			大阪圏		
		転入者数	転出者数	転入超過数 (-は転出超過)	転入者数	転出者数	転入超過数 (-は転出超過)	転入者数	転出者数	転入超過数 (-は転出超過)
(外国人含む) 移動者	2019年7月 (令和元年7月)	34,694	32,419	2,275	10,216	11,042	-826	15,978	16,362	-384
	2018年7月 (平成30年7月)	33,027	30,515	2,512	9,810	10,072	-262	14,410	15,460	-1,050
日本人 移動者	2019年7月 (令和元年7月)	31,473	29,300	2,173	8,706	9,021	-315	14,523	14,712	-189
	2018年7月 (平成30年7月)	30,117	27,679	2,438	8,383	8,603	-220	13,199	14,074	-875

注) 東京圏：東京都，神奈川県，埼玉県，千葉県
 名古屋圏：愛知県，岐阜県，三重県
 大阪圏：大阪府，兵庫県，京都府，奈良県

図3 3大都市圏の転入超過数の推移
(移動者(外国人含む))

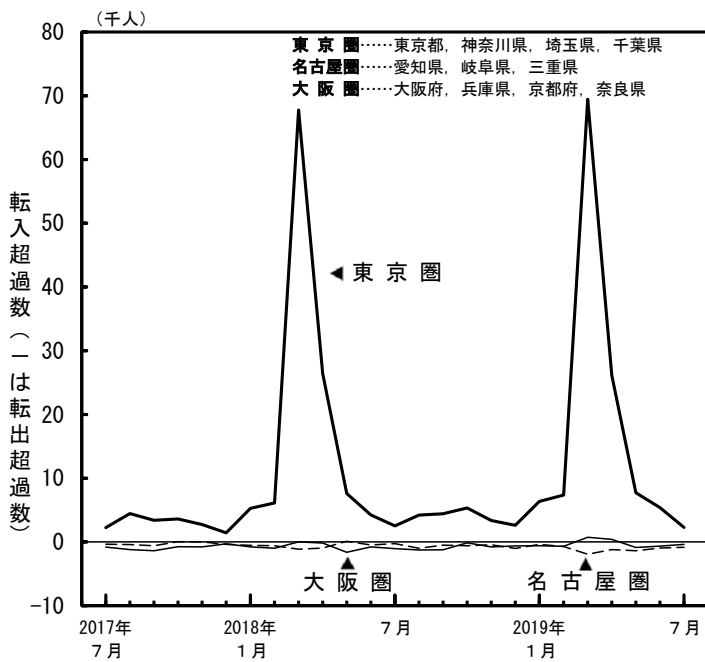


図4 3大都市圏の転入超過数の対前年同月増減の推移
(移動者(外国人含む))

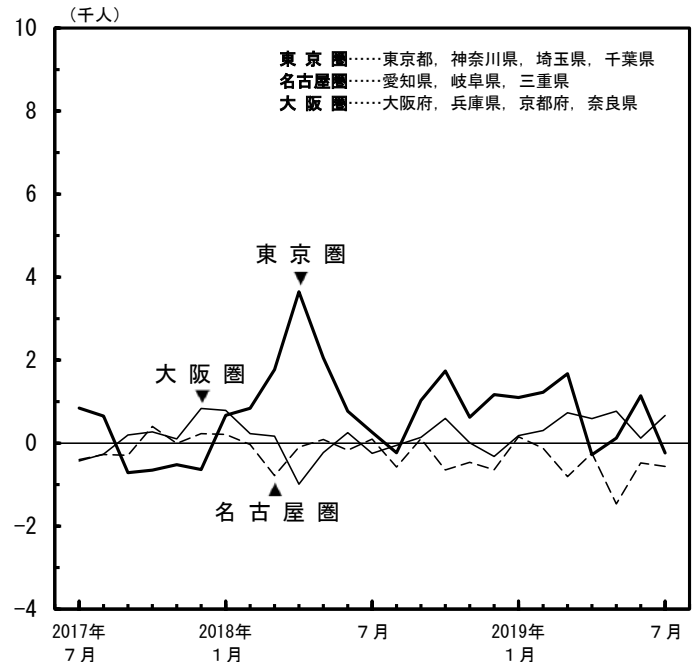


表4 21大都市別転入・転出者数（移動者（外国人含む））

(人)

21大都市	転入者数				転出者数				転入超過数 (－は転出超過)	
	2019年7月 (令和元年7月)	2018年7月 (平成30年7月)	対前年同月増減		2019年7月 (令和元年7月)	2018年7月 (平成30年7月)	対前年同月増減		2019年7月 (令和元年7月)	2018年7月 (平成30年7月)
			実数	率(%)			実数	率(%)		
21大都市計	106,151	97,954	8,197	8.4	100,842	95,235	5,607	5.9	5,309	2,719
札幌市	4,370	4,257	113	2.7	3,926	3,797	129	3.4	444	460
仙台市	3,499	3,323	176	5.3	3,142	3,004	138	4.6	357	319
さいたま市	4,664	4,308	356	8.3	4,005	3,852	153	4.0	659	456
千葉市	3,087	2,861	226	7.9	2,955	2,813	142	5.0	132	48
東京都特別区部	29,702	27,894	1,808	6.5	28,670	26,932	1,738	6.5	1,032	962
横浜市	9,717	9,004	713	7.9	9,676	9,162	514	5.6	41	-158
川崎市	6,559	6,035	524	8.7	6,187	5,769	418	7.2	372	266
相模原市	2,049	1,826	223	12.2	1,879	1,947	-68	-3.5	170	-121
新潟市	1,250	1,158	92	7.9	1,219	1,091	128	11.7	31	67
静岡市	1,160	1,167	-7	-0.6	1,288	1,218	70	5.7	-128	-51
浜松市	1,636	1,501	135	9.0	1,342	1,347	-5	-0.4	294	154
名古屋	7,139	6,447	692	10.7	6,732	6,506	226	3.5	407	-59
京都市	3,047	2,709	338	12.5	3,121	3,073	48	1.6	-74	-364
大阪市	9,139	8,439	700	8.3	8,046	7,464	582	7.8	1,093	975
堺市	1,844	1,733	111	6.4	1,915	1,796	119	6.6	-71	-63
神戸市	3,175	2,821	354	12.5	3,358	3,239	119	3.7	-183	-418
岡山市	1,561	1,436	125	8.7	1,667	1,434	233	16.2	-106	2
広島市	2,894	2,532	362	14.3	2,873	2,515	358	14.2	21	17
北九州市	1,968	1,660	308	18.6	2,029	1,906	123	6.5	-61	-246
福岡市	5,650	4,972	678	13.6	5,018	4,609	409	8.9	632	363
熊本市	2,041	1,871	170	9.1	1,794	1,761	33	1.9	247	110

本報告における移動者数は、住民基本台帳法（昭和42年法律第81号）の規定により市町村に届出等があった転入者の日本国内の移動に係る情報を集計したものです（国外からの転入者及び国外への転出者は含まれておりません。）。

なお、災害等の影響を受けて被災地から避難した人に係る移動については、避難先の市町村に転入の届出があった人についてのみ、移動者として計上されています。



問合せ先：総務省統計局統計調査部国勢統計課 人口移動調査係（TEL：03-5273-1157）

詳細は、統計局ホームページ住民基本台帳人口移動報告

（<https://www.stat.go.jp/data/idou/index.html>）のページでも御覧になれます。