

## 平成30年（2018年）2月の人口移動の概況

### 【日本国内における移動者（外国人含む）の移動状況】

- ・ 市区町村間移動者数は 36万 501人。前年同月に比べ増加 5034人（ 1.4%）
- ・ 都道府県間移動者数は 15万5111人。前年同月に比べ増加 2251人（ 1.5%）
- ・ 都道府県内移動者数は 20万5390人。前年同月に比べ増加 2783人（ 1.4%）

### 【日本国内における日本人移動者の移動状況】

- ・ 市区町村間移動者数は 32万7575人。前年同月に比べ減少 ▲ 572人（▲ 0.2%）
- ・ 都道府県間移動者数は 13万8017人。前年同月に比べ減少 ▲ 1202人（▲ 0.9%）
- ・ 都道府県内移動者数は 18万9558人。前年同月に比べ増加 630人（ 0.3%）

表 1 移動者数

(人)

区 分	移動者（外国人含む）				日本人移動者			
	2018年2月 (平成30年2月)	2017年2月 (平成29年2月)	対前年同月増減		2018年2月 (平成30年2月)	2017年2月 (平成29年2月)	対前年同月増減	
			実 数	率 (%)			実 数	率 (%)
市区町村間移動者数	360,501	355,467	5,034	1.4	327,575	328,147	-572	-0.2
都道府県間移動者数	155,111	152,860	2,251	1.5	138,017	139,219	-1,202	-0.9
都道府県内移動者数	205,390	202,607	2,783	1.4	189,558	188,928	630	0.3

図 1 移動者数の推移（日本人移動者）

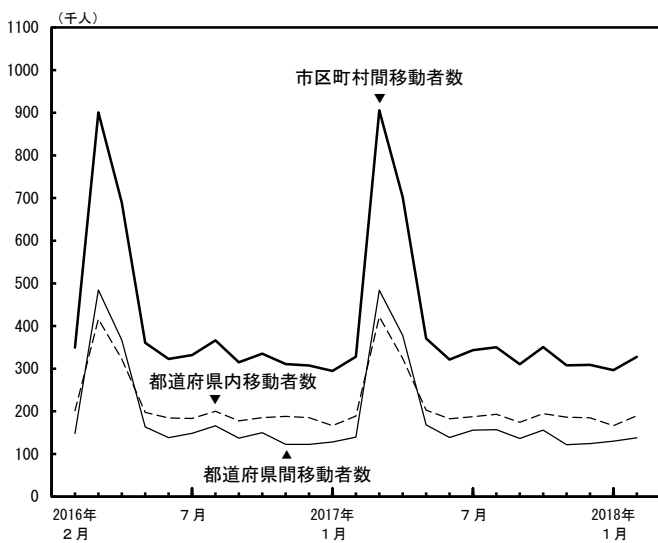


図 2 移動者数の対前年同月増減の推移（日本人移動者）

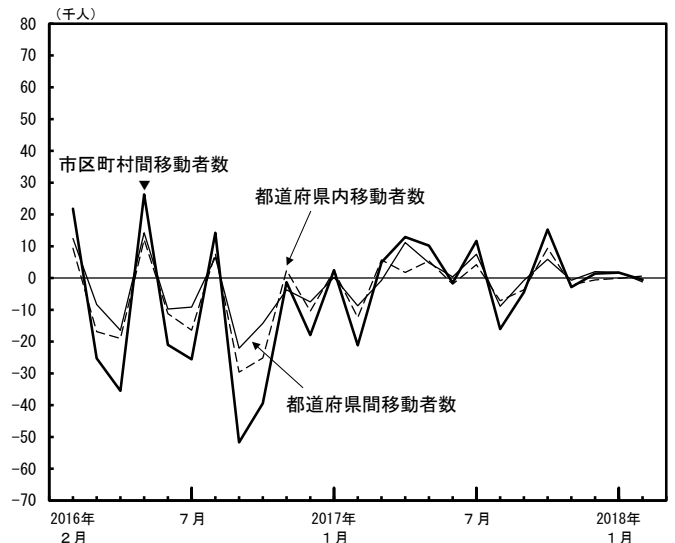


表2 都道府県別転入・転出者数（日本人移動者）

(人)

都道府県	転入者数				転出者数				転入超過数 (-は転出超過)	
	2018年2月 (平成30年2月)	2017年2月 (平成29年2月)	対前年同月増減		2018年2月 (平成30年2月)	2017年2月 (平成29年2月)	対前年同月増減		2018年2月 (平成30年2月)	2017年2月 (平成29年2月)
			実数	率(%)			実数	率(%)		
全 国	138,017	139,219	-1,202	-0.9	138,017	139,219	-1,202	-0.9	0	0
北海道	2,176	2,361	-185	-7.8	2,858	2,633	225	8.5	-682	-272
青森県	811	837	-26	-3.1	1,044	1,020	24	2.4	-233	-183
岩手県	834	877	-43	-4.9	980	959	21	2.2	-146	-82
宮城県	2,242	2,253	-11	-0.5	2,337	2,330	7	0.3	-95	-77
秋田県	551	626	-75	-12.0	674	701	-27	-3.9	-123	-75
山形県	631	626	5	0.8	803	769	34	4.4	-172	-143
福島県	1,295	1,293	2	0.2	1,781	2,023	-242	-12.0	-486	-730
茨城県	2,783	2,796	-13	-0.5	2,900	3,026	-126	-4.2	-117	-230
栃木県	1,791	1,995	-204	-10.2	2,010	1,842	168	9.1	-219	153
群馬県	1,678	1,753	-75	-4.3	1,854	1,759	95	5.4	-176	-6
埼玉県	10,665	10,489	176	1.7	9,588	9,741	-153	-1.6	1,077	748
千葉県	9,341	9,171	170	1.9	8,574	8,727	-153	-1.8	767	444
東京都	27,119	27,285	-166	-0.6	23,873	23,627	246	1.0	3,246	3,658
神奈川県	13,509	12,897	612	4.7	13,005	13,032	-27	-0.2	504	-135
新潟県	1,005	1,163	-158	-13.6	1,371	1,575	-204	-13.0	-366	-412
富山県	665	713	-48	-6.7	686	669	17	2.5	-21	44
石川県	831	979	-148	-15.1	1,088	1,047	41	3.9	-257	-68
福井県	483	488	-5	-1.0	550	612	-62	-10.1	-67	-124
山梨県	735	733	2	0.3	1,022	1,151	-129	-11.2	-287	-418
長野県	1,471	1,553	-82	-5.3	1,579	1,614	-35	-2.2	-108	-61
岐阜県	1,658	1,697	-39	-2.3	1,856	1,849	7	0.4	-198	-152
静岡県	2,920	2,981	-61	-2.0	3,245	3,148	97	3.1	-325	-167
愛知県	6,456	6,434	22	0.3	6,165	6,152	13	0.2	291	282
三重県	1,545	1,507	38	2.5	1,922	1,913	9	0.5	-377	-406
滋賀県	1,510	1,607	-97	-6.0	1,530	1,472	58	3.9	-20	135
京都府	3,136	3,148	-12	-0.4	3,564	3,680	-116	-3.2	-428	-532
大阪府	9,664	9,391	273	2.9	9,407	9,030	377	4.2	257	361
兵庫県	5,358	5,298	60	1.1	5,408	5,605	-197	-3.5	-50	-307
奈良県	1,497	1,452	45	3.1	2,099	2,089	10	0.5	-602	-637
和歌山県	706	676	30	4.4	832	821	11	1.3	-126	-145
鳥取県	449	481	-32	-6.7	510	475	35	7.4	-61	6
島根県	589	569	20	3.5	559	685	-126	-18.4	30	-116
岡山県	1,541	1,584	-43	-2.7	1,732	1,757	-25	-1.4	-191	-173
広島県	2,536	2,565	-29	-1.1	2,574	2,701	-127	-4.7	-38	-136
山口県	1,179	1,151	28	2.4	1,383	1,409	-26	-1.8	-204	-258
徳島県	596	611	-15	-2.5	564	627	-63	-10.0	32	-16
香川県	892	935	-43	-4.6	1,010	983	27	2.7	-118	-48
愛媛県	984	1,103	-119	-10.8	1,235	1,221	14	1.1	-251	-118
高知県	480	507	-27	-5.3	527	633	-106	-16.7	-47	-126
福岡県	5,513	5,777	-264	-4.6	4,937	5,154	-217	-4.2	576	623
佐賀県	965	973	-8	-0.8	944	990	-46	-4.6	21	-17
長崎県	1,063	1,286	-223	-17.3	1,362	1,468	-106	-7.2	-299	-182
熊本県	1,439	1,568	-129	-8.2	1,496	1,559	-63	-4.0	-57	9
大分県	952	1,107	-155	-14.0	1,110	1,172	-62	-5.3	-158	-65
宮崎県	953	1,058	-105	-9.9	972	994	-22	-2.2	-19	64
鹿児島県	1,392	1,344	48	3.6	1,338	1,484	-146	-9.8	54	-140
沖縄県	1,428	1,521	-93	-6.1	1,159	1,291	-132	-10.2	269	230

表3 3大都市圏別転入・転出者数

(人)

		東京圏			名古屋圏			大阪圏		
		転入者数	転出者数	転入超過数 (-は転出超過)	転入者数	転出者数	転入超過数 (-は転出超過)	転入者数	転出者数	転入超過数 (-は転出超過)
(外国人含む) 移動者	2018年2月 (平成30年2月)	28,774	22,657	6,117	7,947	8,532	-585	11,962	12,962	-1,000
	2017年2月 (平成29年2月)	27,953	22,675	5,278	7,737	8,285	-548	11,730	12,958	-1,228
日本人 移動者	2018年2月 (平成30年2月)	26,107	20,513	5,594	6,645	6,929	-284	10,942	11,765	-823
	2017年2月 (平成29年2月)	25,818	21,103	4,715	6,750	7,026	-276	10,825	11,940	-1,115

注) 東京圏：東京都，神奈川県，埼玉県，千葉県  
 名古屋圏：愛知県，岐阜県，三重県  
 大阪圏：大阪府，兵庫県，京都府，奈良県

図3 3大都市圏の転入超過数の推移  
(日本人移動者)

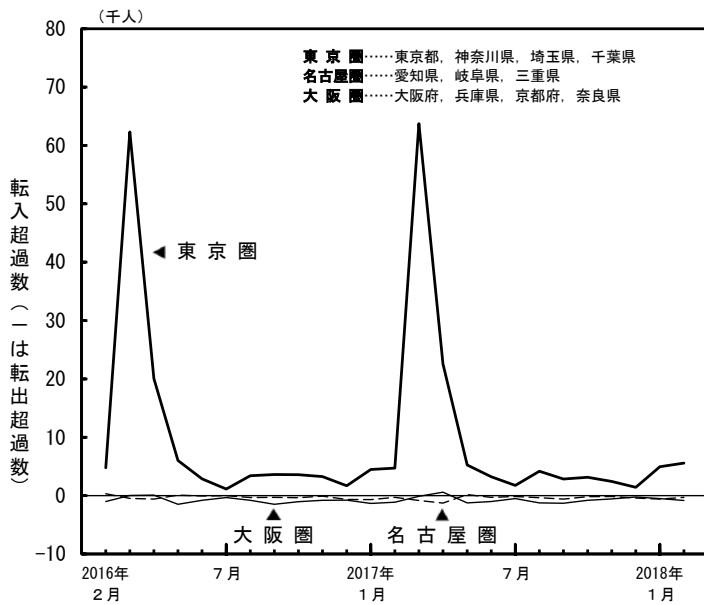


図4 3大都市圏の転入超過数の対前年同月増減の推移  
(日本人移動者)

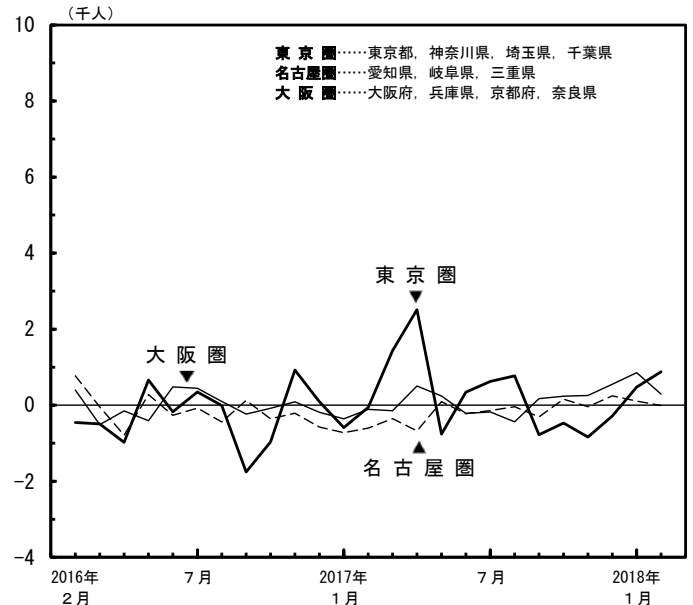


表4 21大都市別転入・転出者数（日本人移動者）

(人)

21大都市	転入者数				転出者数				転入超過数 (-は転出超過)	
	2018年2月 (平成30年2月)	2017年2月 (平成29年2月)	対前年同月増減		2018年2月 (平成30年2月)	2017年2月 (平成29年2月)	対前年同月増減		2018年2月 (平成30年2月)	2017年2月 (平成29年2月)
			実数	率(%)			実数	率(%)		
21大都市計	82,493	82,228	265	0.3	77,570	76,886	684	0.9	4,923	5,342
札幌市	3,124	3,231	-107	-3.3	2,754	2,612	142	5.4	370	619
仙台市	2,200	2,113	87	4.1	2,131	2,223	-92	-4.1	69	-110
さいたま市	3,618	3,554	64	1.8	3,139	2,930	209	7.1	479	624
千葉市	2,411	2,400	11	0.5	2,350	2,215	135	6.1	61	185
東京都特別区部	24,546	24,706	-160	-0.6	21,600	20,891	709	3.4	2,946	3,815
横浜市	7,697	7,238	459	6.3	8,026	7,891	135	1.7	-329	-653
川崎市	5,425	5,270	155	2.9	5,116	5,153	-37	-0.7	309	117
相模原市	1,872	1,930	-58	-3.0	1,661	1,663	-2	-0.1	211	267
新潟市	812	940	-128	-13.6	935	1,039	-104	-10.0	-123	-99
静岡市	887	950	-63	-6.6	950	917	33	3.6	-63	33
浜松市	1,003	982	21	2.1	1,005	1,029	-24	-2.3	-2	-47
名古屋	4,975	4,991	-16	-0.3	4,820	4,779	41	0.9	155	212
京都市	2,494	2,497	-3	-0.1	2,886	2,950	-64	-2.2	-392	-453
大阪市	7,085	6,835	250	3.7	6,241	5,999	242	4.0	844	836
堺市	1,460	1,472	-12	-0.8	1,568	1,542	26	1.7	-108	-70
神戸市	2,646	2,542	104	4.1	2,568	2,644	-76	-2.9	78	-102
岡山市	1,293	1,296	-3	-0.2	1,293	1,310	-17	-1.3	0	-14
広島市	2,053	2,146	-93	-4.3	1,919	2,106	-187	-8.9	134	40
北九州市	1,436	1,553	-117	-7.5	1,477	1,695	-218	-12.9	-41	-142
福岡市	4,190	4,245	-55	-1.3	3,806	3,972	-166	-4.2	384	273
熊本市	1,266	1,337	-71	-5.3	1,325	1,326	-1	-0.1	-59	11

本報告における移動者数は、住民基本台帳法の規定により市町村に届出等のあった転入者に係る情報を集計したものです。

したがって、災害（東日本大震災、平成28年熊本地震等）の影響を受けて被災地から避難した人等に係る移動については、避難先の市町村に転入の届出があった人についてのみ、移動者として計上されています。



問合せ先：総務省統計局統計調査部国勢統計課 人口移動調査係（TEL：03-5273-1157）

詳細は、統計局ホームページ住民基本台帳人口移動報告（<http://www.stat.go.jp/data/idou/index.html>）のページでも御覧になれます。