

平成26年（2014年）11月の人口移動の概況

【日本国内における総移動者の移動状況】

- ・市区町村間移動者数は 30万4779人。前年同月に比べ減少 ▲ 3万2594人（▲ 9.7%）
- ・都道府県間移動者数は 12万3730人。前年同月に比べ減少 ▲ 1万 252人（▲ 7.7%）
- ・都道府県内移動者数は 18万1049人。前年同月に比べ減少 ▲ 2万2342人（▲ 11.0%）

【日本国内における日本人移動者の移動状況】

- ・市区町村間移動者数は 28万3724人。前年同月に比べ減少 ▲ 3万2820人（▲ 10.4%）
- ・都道府県間移動者数は 11万3455人。前年同月に比べ減少 ▲ 1万 607人（▲ 8.5%）
- ・都道府県内移動者数は 17万 269人。前年同月に比べ減少 ▲ 2万2213人（▲ 11.5%）

表 1 移動者数

(人)

区 分	総移動者				日本人移動者			
	2014年11月 (平成26年11月)	2013年11月 (平成25年11月)	対前年同月増減		2014年11月 (平成26年11月)	2013年11月 (平成25年11月)	対前年同月増減	
			実 数	率 (%)			実 数	率 (%)
市区町村間移動者数	304,779	337,373	-32,594	-9.7	283,724	316,544	-32,820	-10.4
都道府県間移動者数	123,730	133,982	-10,252	-7.7	113,455	124,062	-10,607	-8.5
都道府県内移動者数	181,049	203,391	-22,342	-11.0	170,269	192,482	-22,213	-11.5

図 1 移動者数の推移（日本人移動者）

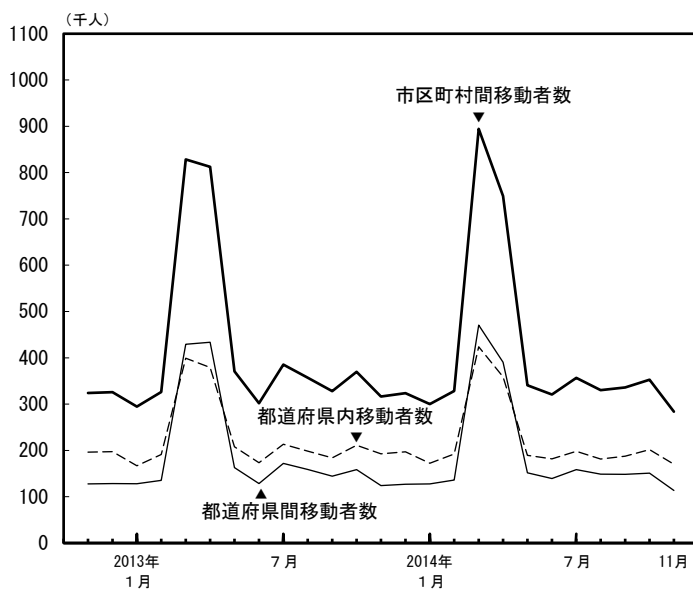
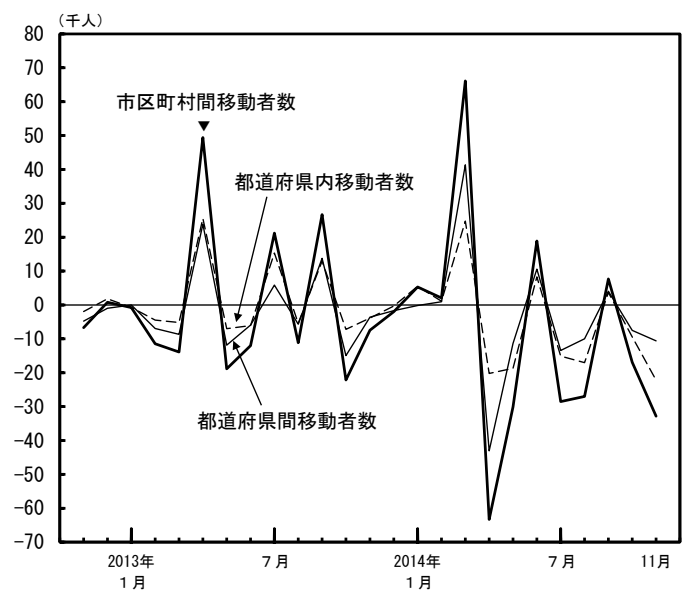


図 2 移動者数の対前年同月増減の推移（日本人移動者）



○ 2014年（平成26年）8月結果より，日本人移動者の結果表に加え，外国人移動者を含めた総移動者の結果表を追加し，2013年7月結果から2014年7月結果についても，遡及して公表しました。

表2 都道府県別転入・転出者数（日本人移動者）

(人)

都道府県	転入者数				転出者数				転入超過数 (-は転出超過)	
	2014年11月 (平成26年11月)	2013年11月 (平成25年11月)	対前年同月増減		2014年11月 (平成26年11月)	2013年11月 (平成25年11月)	対前年同月増減		2014年11月 (平成26年11月)	2013年11月 (平成25年11月)
			実数	率(%)			実数	率(%)		
全 国	113,455	124,062	-10,607	-8.5	113,455	124,062	-10,607	-8.5	0	0
北海道	2,088	2,269	-181	-8.0	2,420	2,599	-179	-6.9	-332	-330
青森県	812	941	-129	-13.7	896	1,094	-198	-18.1	-84	-153
岩手県	854	927	-73	-7.9	821	943	-122	-12.9	33	-16
宮城県	2,141	2,598	-457	-17.6	2,059	2,045	14	0.7	82	553
秋田県	498	536	-38	-7.1	624	741	-117	-15.8	-126	-205
山形県	637	672	-35	-5.2	697	820	-123	-15.0	-60	-148
福島県	1,528	1,407	121	8.6	1,306	1,418	-112	-7.9	222	-11
茨城県	2,323	2,541	-218	-8.6	2,321	2,507	-186	-7.4	2	34
栃木県	1,512	1,600	-88	-5.5	1,638	1,679	-41	-2.4	-126	-79
群馬県	1,273	1,521	-248	-16.3	1,451	1,475	-24	-1.6	-178	46
埼玉県	8,973	9,439	-466	-4.9	8,305	9,270	-965	-10.4	668	169
千葉県	7,329	7,792	-463	-5.9	6,967	7,918	-951	-12.0	362	-126
東京都	21,316	23,178	-1,862	-8.0	19,426	21,242	-1,816	-8.5	1,890	1,936
神奈川県	10,789	11,896	-1,107	-9.3	10,979	11,770	-791	-6.7	-190	126
新潟県	1,030	1,152	-122	-10.6	1,112	1,280	-168	-13.1	-82	-128
富山県	602	627	-25	-4.0	554	687	-133	-19.4	48	-60
石川県	712	838	-126	-15.0	713	857	-144	-16.8	-1	-19
福井県	373	478	-105	-22.0	475	502	-27	-5.4	-102	-24
山梨県	619	632	-13	-2.1	750	757	-7	-0.9	-131	-125
長野県	1,292	1,474	-182	-12.3	1,451	1,407	44	3.1	-159	67
岐阜県	1,347	1,558	-211	-13.5	1,484	1,615	-131	-8.1	-137	-57
静岡県	2,377	2,496	-119	-4.8	2,582	2,819	-237	-8.4	-205	-323
愛知県	5,089	5,496	-407	-7.4	5,101	5,280	-179	-3.4	-12	216
三重県	1,360	1,420	-60	-4.2	1,544	1,561	-17	-1.1	-184	-141
滋賀県	1,285	1,437	-152	-10.6	1,260	1,368	-108	-7.9	25	69
京都府	2,774	2,869	-95	-3.3	2,760	3,023	-263	-8.7	14	-154
大阪府	7,450	8,383	-933	-11.1	7,972	8,863	-891	-10.1	-522	-480
兵庫県	4,173	4,853	-680	-14.0	4,742	5,085	-343	-6.7	-569	-232
奈良県	1,278	1,488	-210	-14.1	1,362	1,574	-212	-13.5	-84	-86
和歌山県	592	670	-78	-11.6	640	744	-104	-14.0	-48	-74
鳥取県	399	478	-79	-16.5	362	468	-106	-22.6	37	10
島根県	450	492	-42	-8.5	484	572	-88	-15.4	-34	-80
岡山県	1,561	1,438	123	8.6	1,331	1,439	-108	-7.5	230	-1
広島県	1,978	2,149	-171	-8.0	2,169	2,286	-117	-5.1	-191	-137
山口県	966	1,208	-242	-20.0	970	1,127	-157	-13.9	-4	81
徳島県	446	465	-19	-4.1	464	543	-79	-14.5	-18	-78
香川県	713	832	-119	-14.3	751	888	-137	-15.4	-38	-56
愛媛県	754	914	-160	-17.5	918	857	61	7.1	-164	57
高知県	436	439	-3	-0.7	428	463	-35	-7.6	8	-24
福岡県	4,354	4,595	-241	-5.2	4,016	4,682	-666	-14.2	338	-87
佐賀県	698	894	-196	-21.9	812	826	-14	-1.7	-114	68
長崎県	1,048	1,127	-79	-7.0	1,172	1,288	-116	-9.0	-124	-161
熊本県	1,186	1,387	-201	-14.5	1,215	1,410	-195	-13.8	-29	-23
大分県	839	964	-125	-13.0	911	978	-67	-6.9	-72	-14
宮崎県	796	882	-86	-9.8	816	888	-72	-8.1	-20	-6
鹿児島県	1,150	1,360	-210	-15.4	1,159	1,288	-129	-10.0	-9	72
沖縄県	1,255	1,250	5	0.4	1,065	1,116	-51	-4.6	190	134

表3 3大都市圏別転入・転出者数

(人)

		東京圏			名古屋圏			大阪圏		
		転入者数	転出者数	転入超過数 (-は転出超過)	転入者数	転出者数	転入超過数 (-は転出超過)	転入者数	転出者数	転入超過数 (-は転出超過)
総移動者	2014年11月 (平成26年11月)	21,772	18,364	3,408	6,240	6,436	-196	9,066	10,664	-1,598
	2013年11月 (平成25年11月)	22,666	20,376	2,290	6,683	6,526	157	10,242	11,366	-1,124
日 移 動 者	2014年11月 (平成26年11月)	20,068	17,338	2,730	5,374	5,707	-333	8,530	9,691	-1,161
	2013年11月 (平成25年11月)	21,234	19,129	2,105	5,828	5,810	18	9,664	10,616	-952

注) 東京圏：東京都，神奈川県，埼玉県，千葉県
 名古屋圏：愛知県，岐阜県，三重県
 大阪圏：大阪府，兵庫県，京都府，奈良県

図3 3大都市圏の転入超過数の推移
(日本人移動者)

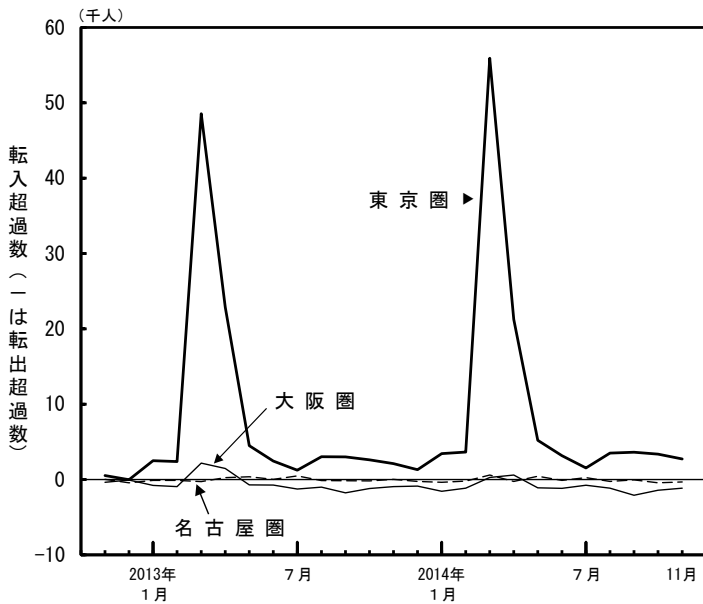


図4 3大都市圏の転入超過数の対前年同月増減の推移
(日本人移動者)

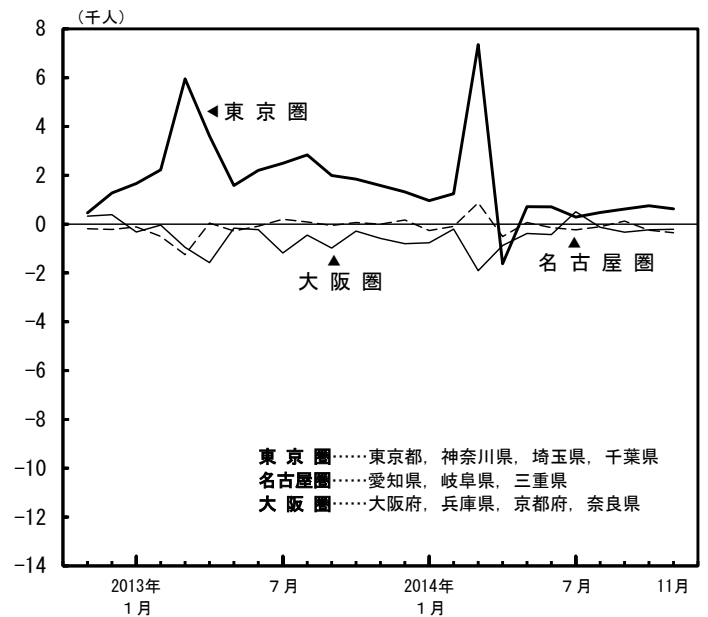


表4 21大都市別転入・転出者数（日本人移動者）

(人)

21大都市	転入者数				転出者数				転入超過数 (-は転出超過)	
	2014年11月 (平成26年11月)	2013年11月 (平成25年11月)	対前年同月増減		2014年11月 (平成26年11月)	2013年11月 (平成25年11月)	対前年同月増減		2014年11月 (平成26年11月)	2013年11月 (平成25年11月)
			実数	率(%)			実数	率(%)		
21大都市計	67,244	74,860	-7,616	-10.2	64,503	70,605	-6,102	-8.6	2,741	4,255
札幌市	2,849	3,292	-443	-13.5	2,530	2,670	-140	-5.2	319	622
仙台市	2,092	2,394	-302	-12.6	2,042	2,095	-53	-2.5	50	299
さいたま市	3,020	3,073	-53	-1.7	2,523	2,919	-396	-13.6	497	154
千葉市	2,003	2,178	-175	-8.0	1,873	2,101	-228	-10.9	130	77
東京都特別区部	19,356	21,057	-1,701	-8.1	17,675	19,317	-1,642	-8.5	1,681	1,740
横浜市	6,313	7,318	-1,005	-13.7	6,629	7,591	-962	-12.7	-316	-273
川崎市	4,249	5,108	-859	-16.8	4,275	4,567	-292	-6.4	-26	541
相模原市	1,466	1,677	-211	-12.6	1,407	1,574	-167	-10.6	59	103
新潟市	802	919	-117	-12.7	730	838	-108	-12.9	72	81
静岡市	708	832	-124	-14.9	761	811	-50	-6.2	-53	21
浜松市	841	974	-133	-13.7	860	1,071	-211	-19.7	-19	-97
名古屋	3,879	4,462	-583	-13.1	3,966	4,254	-288	-6.8	-87	208
京都市	2,084	2,257	-173	-7.7	2,174	2,294	-120	-5.2	-90	-37
大阪市	5,520	6,023	-503	-8.4	5,281	5,729	-448	-7.8	239	294
堺市	1,418	1,598	-180	-11.3	1,439	1,494	-55	-3.7	-21	104
神戸市	2,150	2,499	-349	-14.0	2,260	2,457	-197	-8.0	-110	42
岡山市	1,249	1,160	89	7.7	1,021	1,090	-69	-6.3	228	70
広島市	1,539	1,852	-313	-16.9	1,629	1,655	-26	-1.6	-90	197
北九州	1,194	1,303	-109	-8.4	1,223	1,445	-222	-15.4	-29	-142
福岡市	3,393	3,660	-267	-7.3	3,125	3,365	-240	-7.1	268	295
熊本市	1,119	1,224	-105	-8.6	1,080	1,268	-188	-14.8	39	-44

本報告における移動者数は、住民基本台帳法の規定により市町村に届出等のあった転入者に係る情報を集計したものです。

したがって、東日本大震災の影響を受けて被災地から避難した人等に係る移動については、避難先の市町村に転入の届出があった人についてのみ、移動者として計上されています。

問合せ先：総務省統計局統計調査部国勢統計課 人口移動調査係 (TEL：03-5273-1157)

詳細は、統計局ホームページ住民基本台帳人口移動報告 (<http://www.stat.go.jp/data/idou/index.htm>) のページでも御覧になれます。

