

平成26年5月の人口移動の概況

【日本国内における日本人の移動状況】

- ・ 市区町村間移動者数は 34万 819人。前年同月に比べ減少 ▲ 3万 99人 (▲ 8.1%)
- ・ 都道府県間移動者数は 15万1517人。前年同月に比べ減少 ▲ 1万1388人 (▲ 7.0%)
- ・ 都道府県内移動者数は 18万9302人。前年同月に比べ減少 ▲ 1万8711人 (▲ 9.0%)

表1 移動者数(5月)

区 分	平成26年 5月	平成25年 5月	対前年同月増減	
			実 数	率 (%)
市区町村間移動者数	340,819	370,918	-30,099	-8.1
都道府県間移動者数	151,517	162,905	-11,388	-7.0
都道府県内移動者数	189,302	208,013	-18,711	-9.0

図1 移動者数の推移

(平成24年5月～平成26年5月)

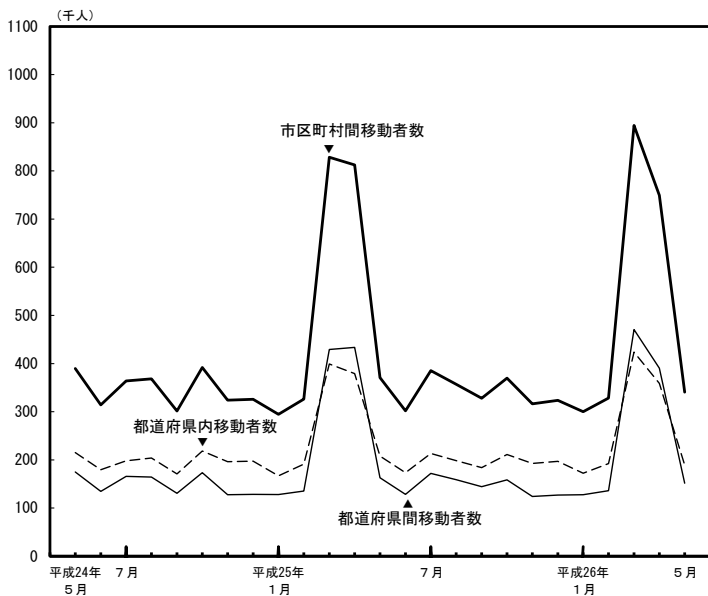


図2 移動者数の対前年同月増減の推移

(平成24年5月～平成26年5月)

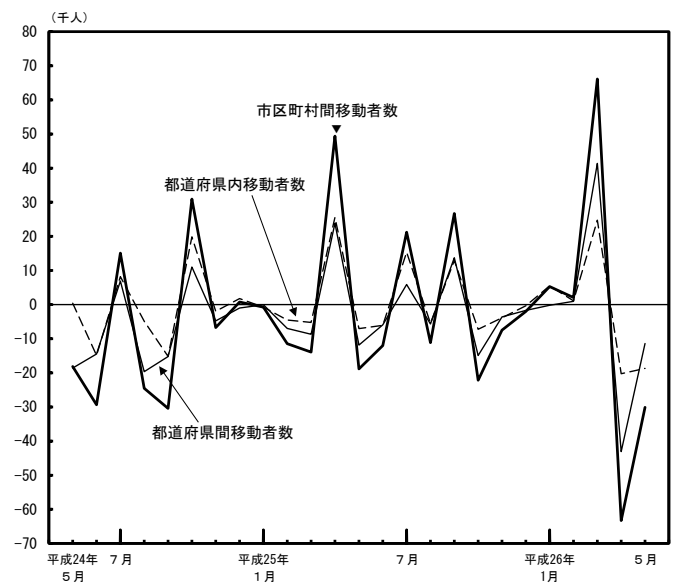


表2 3大都市圏別転入・転出者数(5月)

(人)

	東京圏			名古屋圏			大阪圏		
	転入者数	転出者数	転入超過数 (-は転出超過)	転入者数	転出者数	転入超過数 (-は転出超過)	転入者数	転出者数	転入超過数 (-は転出超過)
平成26年5月	29,990	24,796	5,194	8,170	7,737	433	13,214	14,323	-1,109
平成25年5月	31,078	26,598	4,480	8,656	8,290	366	14,395	15,120	-725

注) 東京圏：東京都，神奈川県，埼玉県，千葉県
 名古屋圏：愛知県，岐阜県，三重県
 大阪圏：大阪府，兵庫県，京都府，奈良県

表3 都道府県別転入・転出者数（5月）

（人）

都道府県	転入者数				転出者数				転入超過数 （－は転出超過）	
	平成26年 5月	平成25年 5月	対前年同月増減		平成26年 5月	平成25年 5月	対前年同月増減		平成26年 5月	平成25年 5月
			実数	率(%)			実数	率(%)		
全 国	151,517	162,905	-11,388	-7.0	151,517	162,905	-11,388	-7.0	0	0
北海道	2,982	3,372	-390	-11.6	3,314	3,703	-389	-10.5	-332	-331
青森県	1,089	1,119	-30	-2.7	1,442	1,518	-76	-5.0	-353	-399
岩手県	1,192	1,290	-98	-7.6	1,274	1,339	-65	-4.9	-82	-49
宮城県	3,219	3,744	-525	-14.0	2,815	2,875	-60	-2.1	404	869
秋田県	729	782	-53	-6.8	928	1,022	-94	-9.2	-199	-240
山形県	822	882	-60	-6.8	984	1,014	-30	-3.0	-162	-132
福島県	1,907	1,820	87	4.8	1,875	2,028	-153	-7.5	32	-208
茨城県	3,049	3,170	-121	-3.8	3,271	3,484	-213	-6.1	-222	-314
栃木県	2,130	2,208	-78	-3.5	2,187	2,213	-26	-1.2	-57	-5
群馬県	1,824	1,889	-65	-3.4	1,929	1,942	-13	-0.7	-105	-53
埼玉県	11,044	11,766	-722	-6.1	10,246	11,059	-813	-7.4	798	707
千葉県	9,444	9,914	-470	-4.7	9,218	10,048	-830	-8.3	226	-134
東京都	27,957	29,696	-1,739	-5.9	23,944	25,602	-1,658	-6.5	4,013	4,094
神奈川県	13,745	14,599	-854	-5.8	13,588	14,786	-1,198	-8.1	157	-187
新潟県	1,313	1,527	-214	-14.0	1,725	1,709	16	0.9	-412	-182
富山県	739	739	0	0.0	867	965	-98	-10.2	-128	-226
石川県	1,029	1,088	-59	-5.4	1,058	1,187	-129	-10.9	-29	-99
福井県	558	512	46	9.0	623	674	-51	-7.6	-65	-162
山梨県	784	833	-49	-5.9	831	957	-126	-13.2	-47	-124
長野県	1,746	1,770	-24	-1.4	1,896	2,039	-143	-7.0	-150	-269
岐阜県	1,729	1,747	-18	-1.0	2,087	2,217	-130	-5.9	-358	-470
静岡県	3,083	3,473	-390	-11.2	3,321	3,623	-302	-8.3	-238	-150
愛知県	7,643	8,151	-508	-6.2	6,697	7,269	-572	-7.9	946	882
三重県	1,799	2,036	-237	-11.6	1,954	2,082	-128	-6.1	-155	-46
滋賀県	1,614	1,833	-219	-11.9	1,718	1,888	-170	-9.0	-104	-55
京都府	3,502	3,590	-88	-2.5	3,694	4,047	-353	-8.7	-192	-457
大阪府	10,854	11,970	-1,116	-9.3	10,859	11,313	-454	-4.0	-5	657
兵庫県	6,068	6,351	-283	-4.5	6,510	7,034	-524	-7.4	-442	-683
奈良県	1,471	1,787	-316	-17.7	1,941	2,029	-88	-4.3	-470	-242
和歌山県	753	807	-54	-6.7	1,066	1,077	-11	-1.0	-313	-270
鳥取県	544	531	13	2.4	597	668	-71	-10.6	-53	-137
島根県	612	730	-118	-16.2	634	755	-121	-16.0	-22	-25
岡山県	1,831	2,132	-301	-14.1	1,934	2,058	-124	-6.0	-103	74
広島県	2,760	3,039	-279	-9.2	3,028	3,372	-344	-10.2	-268	-333
山口県	1,375	1,483	-108	-7.3	1,510	1,697	-187	-11.0	-135	-214
徳島県	599	658	-59	-9.0	647	689	-42	-6.1	-48	-31
香川県	1,013	1,155	-142	-12.3	1,091	1,229	-138	-11.2	-78	-74
愛媛県	1,064	1,139	-75	-6.6	1,256	1,445	-189	-13.1	-192	-306
高知県	585	633	-48	-7.6	691	717	-26	-3.6	-106	-84
福岡県	6,070	6,796	-726	-10.7	6,063	6,346	-283	-4.5	7	450
佐賀県	932	1,041	-109	-10.5	1,154	1,173	-19	-1.6	-222	-132
長崎県	1,330	1,374	-44	-3.2	1,571	1,785	-214	-12.0	-241	-411
熊本県	1,663	1,756	-93	-5.3	1,856	2,058	-202	-9.8	-193	-302
大分県	1,123	1,303	-180	-13.8	1,277	1,372	-95	-6.9	-154	-69
宮崎県	1,117	1,272	-155	-12.2	1,238	1,404	-166	-11.8	-121	-132
鹿児島県	1,564	1,808	-244	-13.5	1,712	1,762	-50	-2.8	-148	46
沖縄県	1,517	1,590	-73	-4.6	1,396	1,632	-236	-14.5	121	-42

表4 21大都市別転入・転出者数（5月）

(人)

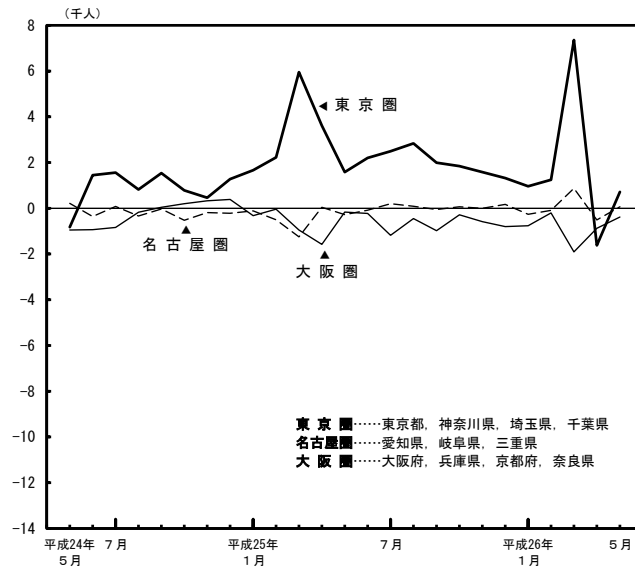
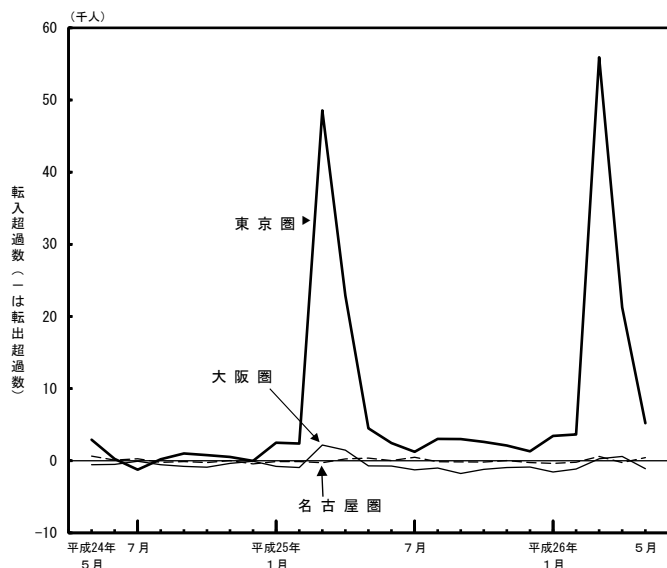
21大都市	転入者数				転出者数				転入超過数 (-は転出超過)	
	平成26年 5月	平成25年 5月	対前年同月増減		平成26年 5月	平成25年 5月	対前年同月増減		平成26年 5月	平成25年 5月
			実数	率(%)			実数	率(%)		
21大都市計	87,026	94,215	-7,189	-7.6	79,185	85,698	-6,513	-7.6	7,841	8,517
札幌市	3,738	4,085	-347	-8.5	3,249	3,631	-382	-10.5	489	454
仙台市	2,984	3,507	-523	-14.9	2,611	2,681	-70	-2.6	373	826
さいたま市	3,470	3,993	-523	-13.1	3,151	3,407	-256	-7.5	319	586
千葉市	2,363	2,611	-248	-9.5	2,328	2,556	-228	-8.9	35	55
東京都特別区部	24,759	26,111	-1,352	-5.2	20,726	22,011	-1,285	-5.8	4,033	4,100
横浜市	8,017	8,704	-687	-7.9	7,924	8,872	-948	-10.7	93	-168
川崎市	5,242	5,656	-414	-7.3	4,628	5,089	-461	-9.1	614	567
相模原市	1,711	1,829	-118	-6.5	1,635	1,925	-290	-15.1	76	-96
新潟市	1,022	1,138	-116	-10.2	1,029	1,092	-63	-5.8	-7	46
静岡市	1,061	1,096	-35	-3.2	1,039	1,059	-20	-1.9	22	37
浜松市	1,016	1,083	-67	-6.2	990	1,080	-90	-8.3	26	3
名古屋	5,624	5,772	-148	-2.6	4,710	5,321	-611	-11.5	914	451
京都	2,754	2,968	-214	-7.2	2,839	2,964	-125	-4.2	-85	4
大阪	7,334	8,008	-674	-8.4	6,623	7,204	-581	-8.1	711	804
堺	1,629	1,818	-189	-10.4	1,645	1,783	-138	-7.7	-16	35
神戸	2,910	3,143	-233	-7.4	2,989	3,167	-178	-5.6	-79	-24
岡山市	1,385	1,564	-179	-11.4	1,377	1,448	-71	-4.9	8	116
広島	2,215	2,402	-187	-7.8	2,128	2,423	-295	-12.2	87	-21
北九州	1,623	1,846	-223	-12.1	1,848	1,840	8	0.4	-225	6
福岡	4,709	5,250	-541	-10.3	4,247	4,489	-242	-5.4	462	761
熊本	1,460	1,631	-171	-10.5	1,469	1,656	-187	-11.3	-9	-25

(参考図1)

3大都市圏の転入超過数の推移
(平成24年5月～平成26年5月)

(参考図2)

3大都市圏の転入超過数の対前年同月増減の推移
(平成24年5月～平成26年5月)



本報告における移動者数は、住民基本台帳法の規定により市町村に届出等があった転入者に係る情報を集計したものです。

したがって、東日本大震災の影響を受けて被災地から避難した人等に係る移動については、避難先の市町村に転入の届出があった人についてのみ、移動者として計上されています。



問合せ先：総務省統計局統計調査部国勢統計課 人口移動調査係 (TEL：03-5273-1157)

詳細は、統計局ホームページ住民基本台帳人口移動報告 (<http://www.stat.go.jp/data/idou/index.htm>) のページでも御覧になれます。