

平成26年4月の人口移動の概況

【日本国内における日本人の移動状況】

- ・市区町村間移動者数は 74万9265人。前年同月に比べ減少 ▲ 6万3319人 (▲ 7.8%)
- ・都道府県間移動者数は 39万 489人。前年同月に比べ減少 ▲ 4万3080人 (▲ 9.9%)
- ・都道府県内移動者数は 35万8776人。前年同月に比べ減少 ▲ 2万 239人 (▲ 5.3%)

表1 移動者数(4月)

区 分	平成26年 4月	平成25年 4月	対前年同月増減	
			実 数	率 (%)
市区町村間移動者数	749,265	812,584	-63,319	-7.8
都道府県間移動者数	390,489	433,569	-43,080	-9.9
都道府県内移動者数	358,776	379,015	-20,239	-5.3

図1 移動者数の推移

(平成24年4月～平成26年4月)

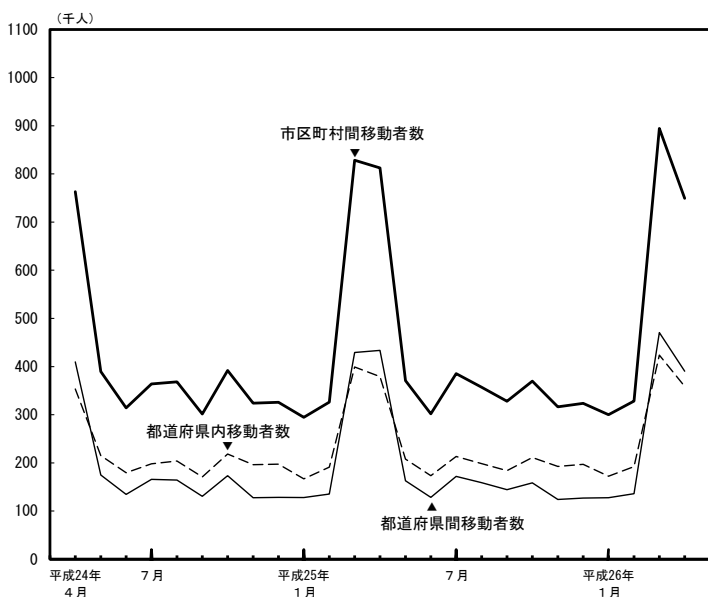


図2 移動者数の対前年同月増減の推移

(平成24年4月～平成26年4月)

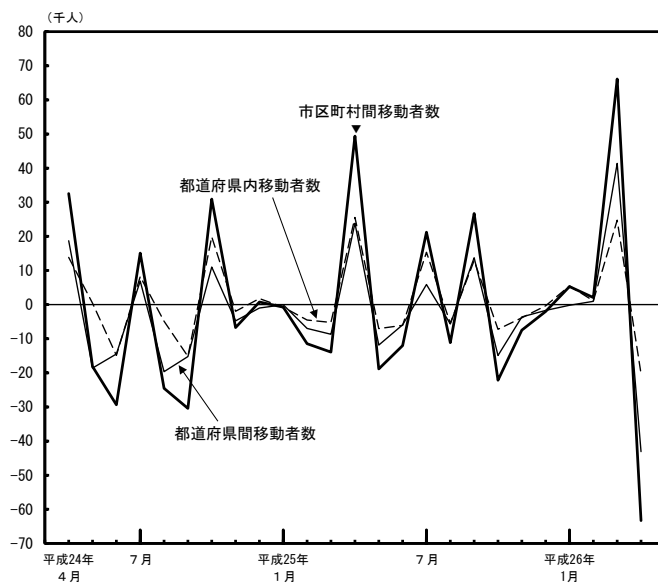


表2 3大都市圏別転入・転出者数(4月)

(人)

	東京圏			名古屋圏			大阪圏		
	転入者数	転出者数	転入超過数 (-は転出超過)	転入者数	転出者数	転入超過数 (-は転出超過)	転入者数	転出者数	転入超過数 (-は転出超過)
平成26年4月	86,895	65,642	21,253	21,362	21,623	-261	37,435	36,836	599
平成25年4月	96,919	74,040	22,879	24,363	24,115	248	42,386	40,914	1,472

注) 東京圏：東京都，神奈川県，埼玉県，千葉県
 名古屋圏：愛知県，岐阜県，三重県
 大阪圏：大阪府，兵庫県，京都府，奈良県

表3 都道府県別転入・転出者数（4月）

(人)

都道府県	転入者数				転出者数				転入超過数 (-は転出超過)	
	平成26年 4月	平成25年 4月	対前年同月増減		平成26年 4月	平成25年 4月	対前年同月増減		平成26年 4月	平成25年 4月
			実数	率(%)			実数	率(%)		
全 国	390,489	433,569	-43,080	-9.9	390,489	433,569	-43,080	-9.9	0	0
北海道	9,950	11,102	-1,152	-10.4	11,129	12,351	-1,222	-9.9	-1,179	-1,249
青森県	3,394	3,791	-397	-10.5	5,100	5,864	-764	-13.0	-1,706	-2,073
岩手県	3,737	4,146	-409	-9.9	4,728	5,064	-336	-6.6	-991	-918
宮城県	10,580	12,452	-1,872	-15.0	9,468	10,601	-1,133	-10.7	1,112	1,851
秋田県	2,511	2,693	-182	-6.8	3,519	4,027	-508	-12.6	-1,008	-1,334
山形県	2,644	2,920	-276	-9.5	3,527	4,201	-674	-16.0	-883	-1,281
福島県	4,876	4,899	-23	-0.5	5,559	6,772	-1,213	-17.9	-683	-1,873
茨城県	7,581	8,537	-956	-11.2	8,513	9,540	-1,027	-10.8	-932	-1,003
栃木県	4,899	5,570	-671	-12.0	5,443	6,219	-776	-12.5	-544	-649
群馬県	4,433	4,976	-543	-10.9	4,945	5,527	-582	-10.5	-512	-551
埼玉県	22,754	25,000	-2,246	-9.0	20,099	22,282	-2,183	-9.8	2,655	2,718
千葉県	21,388	23,076	-1,688	-7.3	20,046	22,504	-2,458	-10.9	1,342	572
東京都	62,091	67,804	-5,713	-8.4	48,680	52,475	-3,795	-7.2	13,411	15,329
神奈川県	31,934	34,875	-2,941	-8.4	28,089	30,615	-2,526	-8.3	3,845	4,260
新潟県	4,412	5,050	-638	-12.6	5,486	6,227	-741	-11.9	-1,074	-1,177
富山県	2,232	2,635	-403	-15.3	2,533	2,937	-404	-13.8	-301	-302
石川県	3,677	4,276	-599	-14.0	3,361	4,053	-692	-17.1	316	223
福井県	1,410	1,733	-323	-18.6	2,047	2,248	-201	-8.9	-637	-515
山梨県	2,452	2,574	-122	-4.7	2,386	2,744	-358	-13.0	66	-170
長野県	4,282	4,949	-667	-13.5	5,330	5,974	-644	-10.8	-1,048	-1,025
岐阜県	4,013	4,415	-402	-9.1	4,988	5,949	-961	-16.2	-975	-1,534
静岡県	8,247	9,210	-963	-10.5	9,439	10,814	-1,375	-12.7	-1,192	-1,604
愛知県	19,334	22,202	-2,868	-12.9	18,023	19,485	-1,462	-7.5	1,311	2,717
三重県	4,193	4,769	-576	-12.1	4,790	5,704	-914	-16.0	-597	-935
滋賀県	4,173	4,668	-495	-10.6	3,932	4,279	-347	-8.1	241	389
京都府	9,114	10,278	-1,164	-11.3	8,638	9,247	-609	-6.6	476	1,031
大阪府	24,847	27,105	-2,258	-8.3	24,389	26,359	-1,970	-7.5	458	746
兵庫県	15,288	16,657	-1,369	-8.2	15,712	17,073	-1,361	-8.0	-424	-416
奈良県	4,388	4,903	-515	-10.5	4,299	4,792	-493	-10.3	89	111
和歌山県	1,921	2,148	-227	-10.6	2,746	2,889	-143	-4.9	-825	-741
鳥取県	2,022	1,919	103	5.4	2,198	2,458	-260	-10.6	-176	-539
島根県	2,254	2,432	-178	-7.3	2,527	2,838	-311	-11.0	-273	-406
岡山県	5,584	6,096	-512	-8.4	5,694	6,256	-562	-9.0	-110	-160
広島県	9,128	10,362	-1,234	-11.9	9,486	10,685	-1,199	-11.2	-358	-323
山口県	5,127	5,833	-706	-12.1	4,816	5,360	-544	-10.1	311	473
徳島県	1,835	2,196	-361	-16.4	2,254	2,558	-304	-11.9	-419	-362
香川県	3,579	4,109	-530	-12.9	3,730	4,102	-372	-9.1	-151	7
愛媛県	3,362	3,627	-265	-7.3	4,437	4,801	-364	-7.6	-1,075	-1,174
高知県	1,955	2,298	-343	-14.9	2,360	2,690	-330	-12.3	-405	-392
福岡県	19,400	21,941	-2,541	-11.6	18,450	20,510	-2,060	-10.0	950	1,431
佐賀県	2,477	2,916	-439	-15.1	3,546	3,832	-286	-7.5	-1,069	-916
長崎県	4,824	5,223	-399	-7.6	5,902	6,922	-1,020	-14.7	-1,078	-1,699
熊本県	5,341	6,003	-662	-11.0	6,519	7,551	-1,032	-13.7	-1,178	-1,548
大分県	3,420	3,979	-559	-14.0	4,201	4,771	-570	-11.9	-781	-792
宮崎県	3,583	4,344	-761	-17.5	4,973	5,583	-610	-10.9	-1,390	-1,239
鹿児島県	5,281	6,071	-790	-13.0	7,257	8,205	-948	-11.6	-1,976	-2,134
沖縄県	4,562	4,807	-245	-5.1	5,195	5,631	-436	-7.7	-633	-824

表4 21大都市別転入・転出者数（4月）

(人)

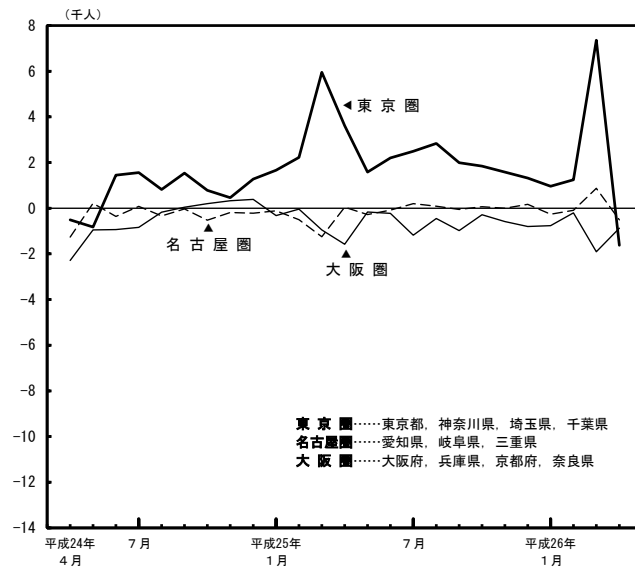
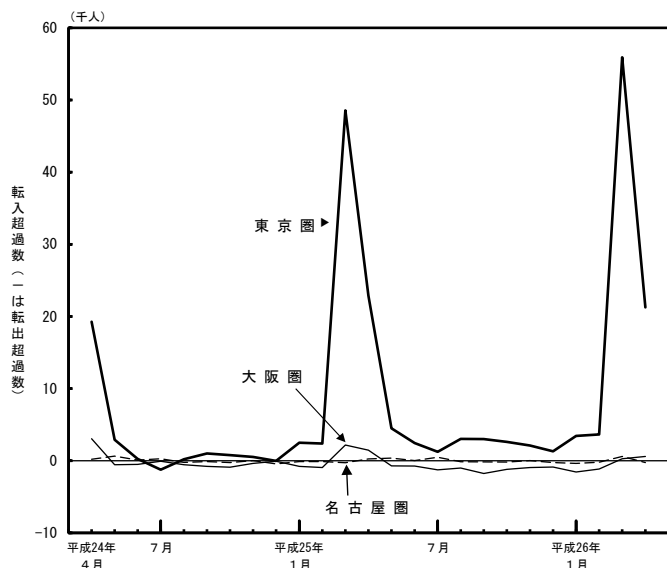
21大都市	転入者数				転出者数				転入超過数 (-は転出超過)	
	平成26年 4月	平成25年 4月	対前年同月増減		平成26年 4月	平成25年 4月	対前年同月増減		平成26年 4月	平成25年 4月
			実数	率(%)			実数	率(%)		
21大都市計	197,433	216,566	-19,133	-8.8	177,711	192,409	-14,698	-7.6	19,722	24,157
札幌市	13,681	15,719	-2,038	-13.0	12,351	13,292	-941	-7.1	1,330	2,427
仙台市	9,281	10,929	-1,648	-15.1	8,166	9,114	-948	-10.4	1,115	1,815
さいたま市	7,177	8,118	-941	-11.6	6,210	6,705	-495	-7.4	967	1,413
千葉市	5,063	5,409	-346	-6.4	4,805	5,343	-538	-10.1	258	66
東京都特別区部	49,362	53,704	-4,342	-8.1	40,052	42,818	-2,766	-6.5	9,310	10,886
横浜市	16,151	18,010	-1,859	-10.3	15,313	16,347	-1,034	-6.3	838	1,663
川崎市	9,514	10,051	-537	-5.3	8,146	8,940	-794	-8.9	1,368	1,111
相模原市	3,257	3,477	-220	-6.3	2,857	3,156	-299	-9.5	400	321
新潟市	3,412	4,103	-691	-16.8	3,660	4,039	-379	-9.4	-248	64
静岡市	2,995	3,346	-351	-10.5	3,020	3,552	-532	-15.0	-25	-206
浜松市	2,485	2,864	-379	-13.2	2,524	3,052	-528	-17.3	-39	-188
名古屋市	12,476	13,736	-1,260	-9.2	11,678	12,685	-1,007	-7.9	798	1,051
京都市	6,712	7,415	-703	-9.5	6,177	6,552	-375	-5.7	535	863
大阪市	12,877	12,951	-74	-0.6	11,811	11,944	-133	-1.1	1,066	1,007
堺市	2,947	3,082	-135	-4.4	3,199	3,422	-223	-6.5	-252	-340
神戸市	6,918	7,036	-118	-1.7	6,498	6,804	-306	-4.5	420	232
岡山市	4,120	4,206	-86	-2.0	3,797	4,133	-336	-8.1	323	73
広島市	6,768	7,580	-812	-10.7	6,844	7,562	-718	-9.5	-76	18
北九州市	4,513	5,161	-648	-12.6	4,720	5,064	-344	-6.8	-207	97
福岡市	12,817	14,119	-1,302	-9.2	11,078	12,279	-1,201	-9.8	1,739	1,840
熊本市	4,907	5,550	-643	-11.6	4,805	5,606	-801	-14.3	102	-56

(参考図1)

3大都市圏の転入超過数の推移
(平成24年4月～平成26年4月)

(参考図2)

3大都市圏の転入超過数の対前年同月増減の推移
(平成24年4月～平成26年4月)



本報告における移動者数は、住民基本台帳法の規定により市町村に届出等があった転入者に係る情報を集計したものです。

したがって、東日本大震災の影響を受けて被災地から避難した人等に係る移動については、避難先の市町村に転入の届出があった人についてのみ、移動者として計上されています。



問合せ先：総務省統計局統計調査部国勢統計課 人口移動調査係 (TEL：03-5273-1157)

詳細は、統計局ホームページ住民基本台帳人口移動報告 (<http://www.stat.go.jp/data/idou/index.htm>) のページでも御覧になれます。