

## 平成23年4月の人口移動の概況

## 東日本大震災に伴う避難者に係る住民基本台帳人口移動報告上の取扱いについて

本報告は、住民基本台帳法の規定により市町村に届出のあった転入者に係る情報について、同法37条の規定に基づき、データの提供を受けて作成しています。

したがって、東日本大震災の影響を受けて被災地から避難した者等に係る移動については、避難先の市町村に転入の届出があった者についてのみ、本報告に計上されています。具体的には、以下のとおり取り扱われているので、利用に当たっては旨御留意ください。

- 「移動者」に計上されている者
  - ・避難先の市町村において転入の届出を行った避難者  
(都道府県間移動者又は都道府県内移動者として計上)
- 「移動者」に計上されていない者
  - ・住民基本台帳上の住所を避難元の市町村にとどめている避難者

## 【日本国内における日本人の移動状況】

- ・市区町村間移動者数は 73万 677人。前年同月に比べ減少 ▲ 3万5993人 (▲ 4.7%)
- ・都道府県間移動者数は 39万1032人。前年同月に比べ減少 ▲ 7763人 (▲ 1.9%)
- ・都道府県内移動者数は 33万9645人。前年同月に比べ減少 ▲ 2万8230人 (▲ 7.7%)

表1 移動者数 (4月)

区 分	平成23年 4月	平成22年 4月	対前年同月増減	
			実 数	率 (%)
市区町村間移動者数	730,677	766,670	-35,993	-4.7
都道府県間移動者数	391,032	398,795	-7,763	-1.9
都道府県内移動者数	339,645	367,875	-28,230	-7.7

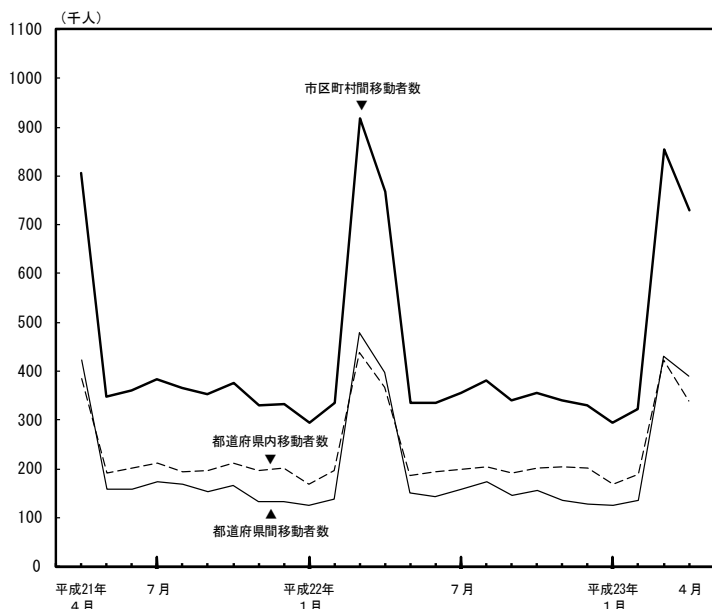
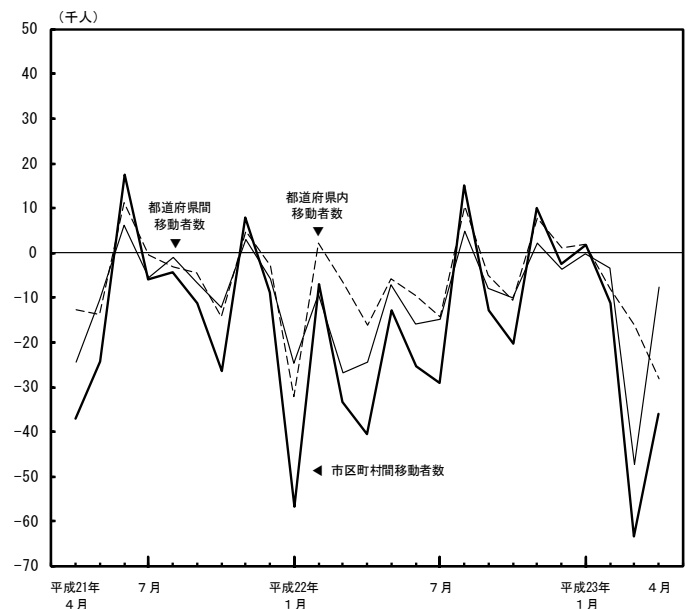
図1 移動者数の推移  
(平成21年4月～平成23年4月)図2 移動者数の対前年同月増減の推移  
(平成21年4月～平成23年4月)

表2 3大都市圏別転入・転出者数（4月）

(人)

	東京圏			名古屋圏			大阪圏		
	転入者数	転出者数	転入超過数 (-は転出超過)	転入者数	転出者数	転入超過数 (-は転出超過)	転入者数	転出者数	転入超過数 (-は転出超過)
平成23年4月	87,739	67,965	19,774	21,946	20,474	1,472	39,413	34,074	5,339
平成22年4月	88,744	65,670	23,074	21,647	21,902	-255	37,810	36,783	1,027

注) 東京圏：東京都，神奈川県，埼玉県，千葉県  
 名古屋圏：愛知県，岐阜県，三重県  
 大阪圏：大阪府，兵庫県，京都府，奈良県

表3 都道府県別転入・転出者数（4月）

(人)

都道府県	転入者数				転出者数				転入超過数 (-は転出超過)	
	平成23年 4月	平成22年 4月	対前年同月増減		平成23年 4月	平成22年 4月	対前年同月増減		平成23年 4月	平成22年 4月
			実数	率(%)			実数	率(%)		
全 国	391,032	398,795	-7,763	-1.9	391,032	398,795	-7,763	-1.9	0	0
北海道	10,565	10,258	307	3.0	10,738	11,529	-791	-6.9	-173	-1,271
青森県	3,714	3,813	-99	-2.6	5,052	5,433	-381	-7.0	-1,338	-1,620
岩手県	3,208	3,540	-332	-9.4	5,022	4,820	202	4.2	-1,814	-1,280
宮城県	7,136	9,845	-2,709	-27.5	12,111	9,519	2,592	27.2	-4,975	326
秋田県	2,311	2,380	-69	-2.9	3,298	3,829	-531	-13.9	-987	-1,449
山形県	2,869	2,676	193	7.2	3,532	3,853	-321	-8.3	-663	-1,177
福島県	3,251	4,360	-1,109	-25.4	10,707	6,167	4,540	73.6	-7,456	-1,807
茨城県	8,273	8,941	-668	-7.5	9,579	8,761	818	9.3	-1,306	180
栃木県	5,055	5,032	23	0.5	5,717	5,743	-26	-0.5	-662	-711
群馬県	4,558	4,778	-220	-4.6	4,992	5,256	-264	-5.0	-434	-478
埼玉県	22,645	23,524	-879	-3.7	19,863	20,680	-817	-4.0	2,782	2,844
千葉県	21,898	23,412	-1,514	-6.5	20,587	20,713	-126	-0.6	1,311	2,699
東京都	59,024	60,506	-1,482	-2.4	47,512	48,800	-1,288	-2.6	11,512	11,706
神奈川県	32,074	33,896	-1,822	-5.4	27,905	28,071	-166	-0.6	4,169	5,825
新潟県	4,812	4,698	114	2.4	5,578	5,690	-112	-2.0	-766	-992
富山県	2,266	2,367	-101	-4.3	2,454	2,678	-224	-8.4	-188	-311
石川県	3,611	3,738	-127	-3.4	3,379	3,448	-69	-2.0	232	290
福井県	1,575	1,607	-32	-2.0	1,896	2,055	-159	-7.7	-321	-448
山梨県	2,398	2,426	-28	-1.2	2,317	2,393	-76	-3.2	81	33
長野県	4,483	4,581	-98	-2.1	5,509	5,601	-92	-1.6	-1,026	-1,020
岐阜県	4,267	4,183	84	2.0	4,788	5,138	-350	-6.8	-521	-955
静岡県	8,841	8,247	594	7.2	9,263	9,558	-295	-3.1	-422	-1,311
愛知県	19,033	19,279	-246	-1.3	16,608	17,925	-1,317	-7.3	2,425	1,354
三重県	4,465	4,266	199	4.7	4,897	4,920	-23	-0.5	-432	-654
滋賀県	4,567	4,356	211	4.8	3,535	3,925	-390	-9.9	1,032	431
京都府	8,900	9,063	-163	-1.8	8,001	8,648	-647	-7.5	899	415
大阪府	25,473	25,319	154	0.6	22,189	24,258	-2,069	-8.5	3,284	1,061
兵庫県	15,449	14,930	519	3.5	14,641	15,531	-890	-5.7	808	-601
奈良県	4,401	4,522	-121	-2.7	4,053	4,370	-317	-7.3	348	152
和歌山県	2,112	1,964	148	7.5	2,550	2,673	-123	-4.6	-438	-709
鳥取県	1,852	1,795	57	3.2	2,137	2,365	-228	-9.6	-285	-570
島根県	2,217	2,185	32	1.5	2,717	2,753	-36	-1.3	-500	-568
岡山県	5,424	5,439	-15	-0.3	5,487	5,824	-337	-5.8	-63	-385
広島県	9,564	9,845	-281	-2.9	9,396	9,799	-403	-4.1	168	46
山口県	5,223	5,092	131	2.6	4,849	5,151	-302	-5.9	374	-59
徳島県	1,850	2,024	-174	-8.6	2,257	2,434	-177	-7.3	-407	-410
香川県	3,736	3,945	-209	-5.3	3,621	3,917	-296	-7.6	115	28
愛媛県	3,397	3,427	-30	-0.9	4,191	4,481	-290	-6.5	-794	-1,054
高知県	2,161	2,026	135	6.7	2,354	2,492	-138	-5.5	-193	-466
福岡県	19,666	19,214	452	2.4	17,927	18,401	-474	-2.6	1,739	813
佐賀県	2,952	2,777	175	6.3	3,364	3,456	-92	-2.7	-412	-679
長崎県	4,886	5,020	-134	-2.7	6,138	6,537	-399	-6.1	-1,252	-1,517
熊本県	5,665	5,312	353	6.6	6,870	6,790	80	1.2	-1,205	-1,478
大分県	3,746	3,543	203	5.7	4,279	4,395	-116	-2.6	-533	-852
宮崎県	4,057	3,778	279	7.4	4,912	5,190	-278	-5.4	-855	-1,412
鹿児島県	6,452	5,972	480	8.0	7,427	7,730	-303	-3.9	-975	-1,758
沖縄県	4,950	4,894	56	1.1	4,833	5,095	-262	-5.1	117	-201

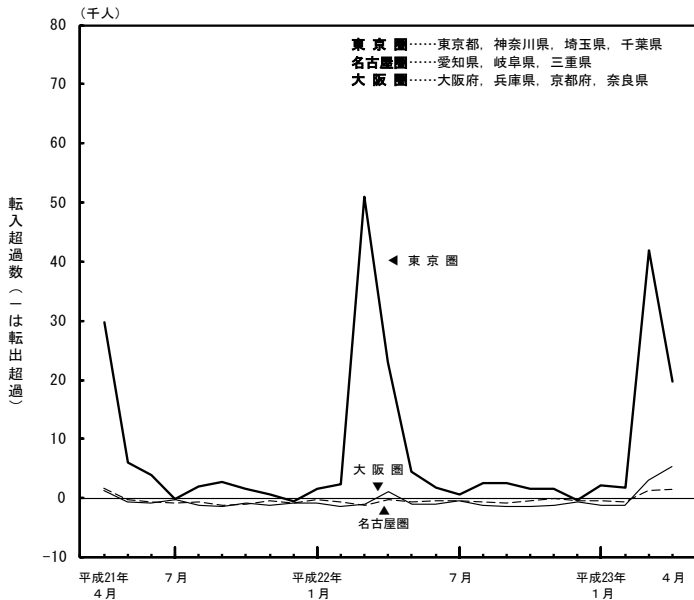
表4 20大都市別転入・転出者数（4月）

（人）

20大都市	転入者数				転出者数				転入超過数 （－は転出超過）	
	平成23年 4月	平成22年 4月	対前年同月増減		平成23年 4月	平成22年 4月	対前年同月増減		平成23年 4月	平成22年 4月
			実数	率(%)			実数	率(%)		
20大都市計	185,147	190,899	-5,752	-3.0	164,787	173,690	-8,903	-5.1	20,360	17,209
札幌市	12,962	13,530	-568	-4.2	11,308	12,236	-928	-7.6	1,654	1,294
仙台市	8,534	8,810	-276	-3.1	8,606	7,958	648	8.1	-72	852
さいたま市	6,735	6,861	-126	-1.8	5,875	6,222	-347	-5.6	860	639
千葉市	4,963	5,259	-296	-5.6	4,493	4,627	-134	-2.9	470	632
東京都特別区部	45,857	46,192	-335	-0.7	39,058	40,761	-1,703	-4.2	6,799	5,431
横浜市	15,947	17,353	-1,406	-8.1	15,039	16,058	-1,019	-6.3	908	1,295
川崎市	8,633	9,804	-1,171	-11.9	7,938	8,108	-170	-2.1	695	1,696
相模原市	3,299	3,583	-284	-7.9	2,949	3,212	-263	-8.2	350	371
新潟市	3,660	3,685	-25	-0.7	3,362	3,602	-240	-6.7	298	83
静岡市	3,061	2,969	92	3.1	2,877	2,998	-121	-4.0	184	-29
浜松市	2,256	2,444	-188	-7.7	2,588	2,668	-80	-3.0	-332	-224
名古屋	11,892	12,205	-313	-2.6	10,885	11,747	-862	-7.3	1,007	458
京都市	6,715	6,593	122	1.9	5,609	6,050	-441	-7.3	1,106	543
大阪市	12,761	13,303	-542	-4.1	10,470	11,379	-909	-8.0	2,291	1,924
堺市	3,128	3,068	60	2.0	2,958	3,272	-314	-9.6	170	-204
神戸市	6,697	6,796	-99	-1.5	5,912	6,402	-490	-7.7	785	394
岡山市	3,860	4,008	-148	-3.7	3,502	3,854	-352	-9.1	358	154
広島市	6,688	7,148	-460	-6.4	6,280	6,848	-568	-8.3	408	300
北九州市	4,728	4,875	-147	-3.0	4,455	4,597	-142	-3.1	273	278
福岡市	12,771	12,413	358	2.9	10,623	11,091	-468	-4.2	2,148	1,322

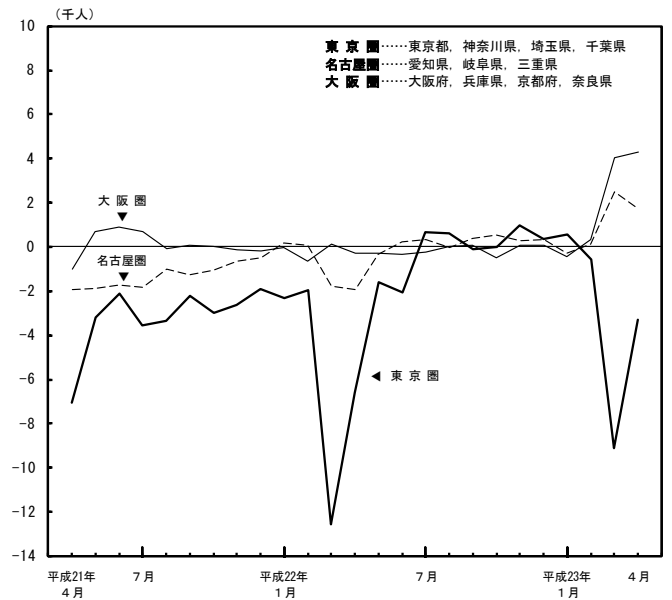
（参考図1）

3大都市圏の転入超過数の推移  
（平成21年4月～平成23年4月）



（参考図2）

3大都市圏の転入超過数の対前年同月増減の推移  
（平成21年4月～平成23年4月）



\* 詳細は、以下の URL から御覧いただけます。

<http://www.stat.go.jp/data/idou/index.htm>

問い合わせ先

総務省統計局 統計調査部国勢統計課  
人口移動調査係

TEL : 03-5273-1157

FAX : 03-5273-1552