

平成22年1月の人口移動の概況

【日本国内における日本人の移動状況】

- ・ 市区町村間移動者数は 29 万 3644 人。前年同月に比べ減少 ▲ 5 万 6613 人 (▲16.2%)
- ・ 都道府県間移動者数は 12 万 6018 人。前年同月に比べ減少 ▲ 2 万 4616 人 (▲16.3%)
- ・ 都道府県内移動者数は 16 万 7626 人。前年同月に比べ減少 ▲ 3 万 1997 人 (▲16.0%)

表1 移動者数 (1月)

区 分	平成22年 1月	平成21年 1月	対前年同月増減	
			実 数	率 (%)
市区町村間移動者数	293,644	350,257	-56,613	-16.2
都道府県間移動者数	126,018	150,634	-24,616	-16.3
都道府県内移動者数	167,626	199,623	-31,997	-16.0

図1 移動者数の推移

(平成20年1月～平成22年1月)

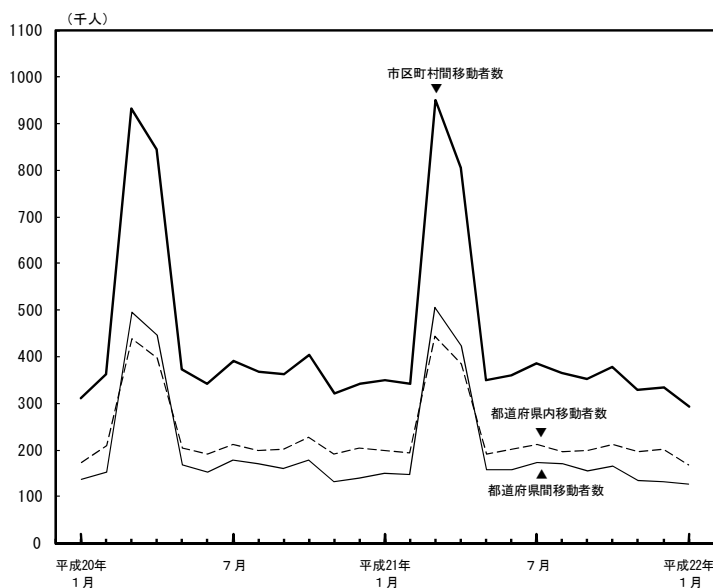


図2 移動者数の対前年同月増減の推移

(平成20年1月～平成22年1月)

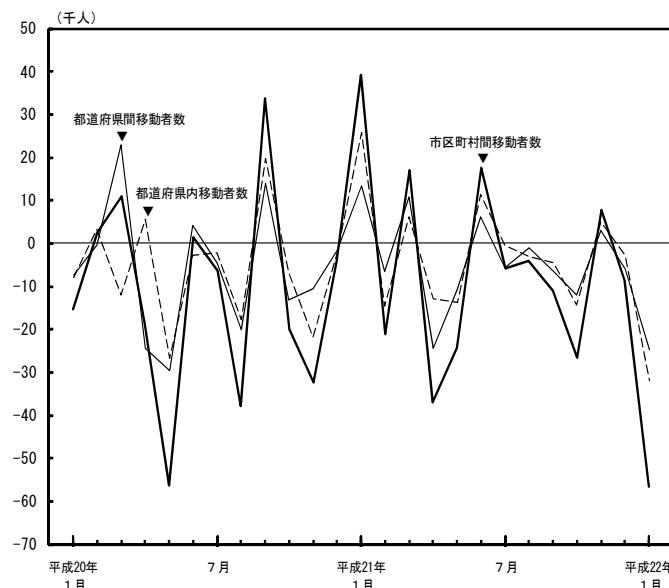


表2 3大都市圏別転入・転出者数 (1月)

	東京圏			名古屋圏			大阪圏		
	転入者数	転出者数	転入超過数 (-は転出超過)	転入者数	転出者数	転入超過数 (-は転出超過)	転入者数	転出者数	転入超過数 (-は転出超過)
平成22年1月	22,868	21,336	1,532	6,434	6,691	-257	10,567	11,317	-750
平成21年1月	27,027	23,191	3,836	8,371	8,792	-421	12,485	13,186	-701

注) 東京圏：東京都，神奈川県，埼玉県，千葉県
 名古屋圏：愛知県，岐阜県，三重県
 大阪圏：大阪府，兵庫県，京都府，奈良県

表3 都道府県別転入・転出者数（1月）

（人）

都道府県	転入者数				転出者数				転入超過数 （－は転出超過）	
	平成22年 1月	平成21年 1月	対前年同月増減		平成22年 1月	平成21年 1月	対前年同月増減		平成22年 1月	平成21年 1月
			実数	率（%）			実数	率（%）		
全 国	126,018	150,634	-24,616	-16.3	126,018	150,634	-24,616	-16.3	0	0
北海道	2,288	2,966	-678	-22.9	2,561	3,727	-1,166	-31.3	-273	-761
青森県	954	1,089	-135	-12.4	1,119	1,462	-343	-23.5	-165	-373
岩手県	866	1,002	-136	-13.6	992	1,158	-166	-14.3	-126	-156
宮城県	2,229	2,551	-322	-12.6	2,085	2,450	-365	-14.9	144	101
秋田県	666	775	-109	-14.1	753	936	-183	-19.6	-87	-161
山形県	646	770	-124	-16.1	736	965	-229	-23.7	-90	-195
福島県	1,318	1,592	-274	-17.2	1,386	1,806	-420	-23.3	-68	-214
茨城県	2,582	3,368	-786	-23.3	2,564	3,108	-544	-17.5	18	260
栃木県	1,949	2,299	-350	-15.2	1,686	2,299	-613	-26.7	263	0
群馬県	1,513	1,869	-356	-19.0	1,509	1,855	-346	-18.7	4	14
埼玉県	9,053	10,630	-1,577	-14.8	8,657	9,606	-949	-9.9	396	1,024
千葉県	8,266	9,961	-1,695	-17.0	7,771	8,505	-734	-8.6	495	1,456
東京都	22,125	25,151	-3,026	-12.0	21,182	23,843	-2,661	-11.2	943	1,308
神奈川県	11,362	13,534	-2,172	-16.0	11,664	13,486	-1,822	-13.5	-302	48
新潟県	1,111	1,346	-235	-17.5	1,293	1,562	-269	-17.2	-182	-216
富山県	688	826	-138	-16.7	674	927	-253	-27.3	14	-101
石川県	815	996	-181	-18.2	881	1,107	-226	-20.4	-66	-111
福井県	477	557	-80	-14.4	520	660	-140	-21.2	-43	-103
山梨県	757	825	-68	-8.2	814	840	-26	-3.1	-57	-15
長野県	1,430	1,603	-173	-10.8	1,452	1,896	-444	-23.4	-22	-293
岐阜県	1,488	2,043	-555	-27.2	1,698	2,172	-474	-21.8	-210	-129
静岡県	2,925	3,596	-671	-18.7	2,932	3,789	-857	-22.6	-7	-193
愛知県	5,767	7,627	-1,860	-24.4	5,838	7,881	-2,043	-25.9	-71	-254
三重県	1,697	2,099	-402	-19.2	1,673	2,137	-464	-21.7	24	-38
滋賀県	1,459	1,850	-391	-21.1	1,439	1,705	-266	-15.6	20	145
京都府	2,949	3,310	-361	-10.9	3,056	3,686	-630	-17.1	-107	-376
大阪府	8,396	9,804	-1,408	-14.4	8,775	10,398	-1,623	-15.6	-379	-594
兵庫県	5,015	6,338	-1,323	-20.9	5,195	5,875	-680	-11.6	-180	463
奈良県	1,394	1,680	-286	-17.0	1,478	1,874	-396	-21.1	-84	-194
和歌山県	729	827	-98	-11.9	764	896	-132	-14.7	-35	-69
鳥取県	457	496	-39	-7.9	507	588	-81	-13.8	-50	-92
島根県	564	601	-37	-6.2	537	661	-124	-18.8	27	-60
岡山県	1,548	1,863	-315	-16.9	1,580	1,988	-408	-20.5	-32	-125
広島県	2,434	2,822	-388	-13.7	2,375	2,953	-578	-19.6	59	-131
山口県	1,172	1,344	-172	-12.8	1,232	1,539	-307	-19.9	-60	-195
徳島県	558	584	-26	-4.5	549	650	-101	-15.5	9	-66
香川県	933	1,015	-82	-8.1	919	1,031	-112	-10.9	14	-16
愛媛県	1,008	1,217	-209	-17.2	1,124	1,316	-192	-14.6	-116	-99
高知県	589	640	-51	-8.0	611	727	-116	-16.0	-22	-87
福岡県	4,978	6,243	-1,265	-20.3	4,957	6,055	-1,098	-18.1	21	188
佐賀県	888	1,125	-237	-21.1	869	1,045	-176	-16.8	19	80
長崎県	1,238	1,586	-348	-21.9	1,283	1,617	-334	-20.7	-45	-31
熊本県	1,530	1,775	-245	-13.8	1,545	1,897	-352	-18.6	-15	-122
大分県	1,095	1,283	-188	-14.7	1,119	1,473	-354	-24.0	-24	-190
宮崎県	1,069	1,298	-229	-17.6	1,054	1,226	-172	-14.0	15	72
鹿児島県	1,574	1,918	-344	-17.9	1,405	1,725	-320	-18.6	169	193
沖縄県	1,469	1,940	-471	-24.3	1,205	1,532	-327	-21.3	264	408

表4 19大都市別転入・転出者数（1月）

(人)

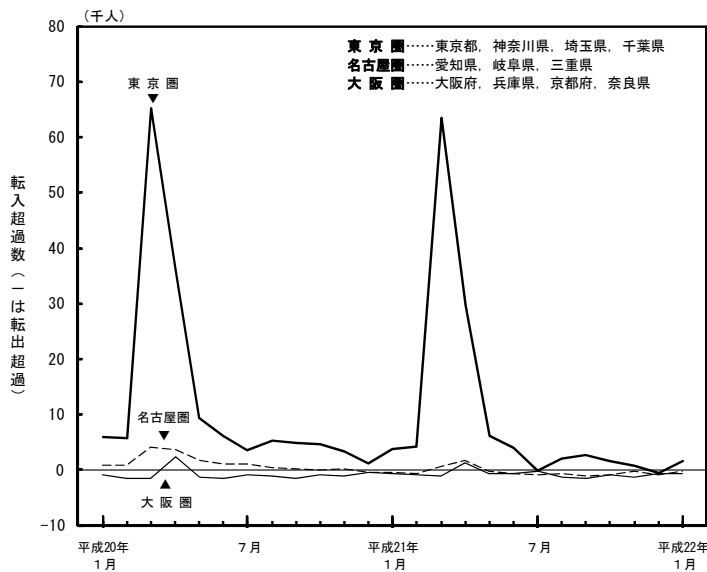
19大都市	転入者数				転出者数				転入超過数 (-は転出超過)	
	平成22年 1月	平成21年 1月	対前年同月増減		平成22年 1月	平成21年 1月	対前年同月増減		平成22年 1月	平成21年 1月
			実数	率(%)			実数	率(%)		
19大都市計	66,965	76,898	-11,088	-14.4	64,544	75,089	-11,656	-15.5	2,421	1,809
札幌市	2,796	3,391	-595	-17.5	2,459	3,166	-707	-22.3	337	225
仙台市	1,966	2,367	-401	-16.9	1,992	2,300	-308	-13.4	-26	67
さいたま市	2,762	3,503	-741	-21.2	2,674	3,088	-414	-13.4	88	415
千葉市	2,095	2,476	-381	-15.4	1,980	2,294	-314	-13.7	115	182
東京都特別区部	19,388	21,806	-2,418	-11.1	18,522	21,116	-2,594	-12.3	866	690
横浜市	6,736	7,882	-1,146	-14.5	6,736	8,134	-1,398	-17.2	0	-252
川崎市	4,108	4,940	-832	-16.8	4,258	4,954	-696	-14.0	-150	-14
新潟市	847	979	-132	-13.5	785	979	-194	-19.8	62	0
静岡市	943	1,040	-97	-9.3	894	1,013	-119	-11.7	49	27
浜松市	929	1,258	-329	-26.2	934	1,192	-258	-21.6	-5	66
名古屋	4,232	5,353	-1,121	-20.9	4,311	5,178	-867	-16.7	-79	175
京都市	2,252	2,545	-293	-11.5	2,341	2,788	-447	-16.0	-89	-243
大阪市	5,831	6,488	-657	-10.1	5,222	6,383	-1,161	-18.2	609	105
堺市	1,440	1,742	-302	-17.3	1,344	1,747	-403	-23.1	96	-5
神戸市	2,497	2,804	-307	-10.9	2,338	2,698	-360	-13.3	159	106
岡山市	1,155	-	-	-	1,111	-	-	-	44	-
広島市	1,908	2,200	-292	-13.3	1,783	2,130	-347	-16.3	125	70
北九州市	1,374	1,769	-395	-22.3	1,434	1,786	-352	-19.7	-60	-17
福岡市	3,706	4,355	-649	-14.9	3,426	4,143	-717	-17.3	280	212

注1) 岡山市は平成21年4月1日から政令指定都市となった。

注2) 転入者数及び転出者数の19大都市計の対前年同月増減は、岡山市を除いて算出している。

(参考図1)

3大都市圏の転入超過数の推移
(平成20年1月～平成22年1月)



(参考図2)

3大都市圏の転入超過数の対前年同月増減の推移
(平成20年1月～平成22年1月)

