

2015年基準 消費者物価指数

東京都区部 平成30年(2018年)3月分(中旬速報値)及び平成29年度(2017年度)平均(速報値)

1 平成30年(2018年)3月分(中旬速報値)

◎ 概況

- (1) 総合指数は2015年(平成27年)を100として100.5  
前年同月比は1.0%の上昇 前月比(季節調整値)は0.5%の下落
- (2) 生鮮食品を除く総合指数は100.2  
前年同月比は0.8%の上昇 前月比(季節調整値)は0.2%の下落
- (3) 生鮮食品及びエネルギーを除く総合指数は100.7  
前年同月比は0.5%の上昇 前月比(季節調整値)は0.2%の下落

図1 総合指数の動き

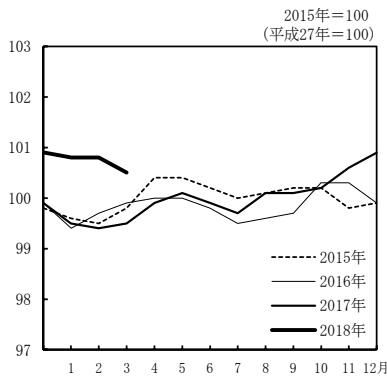


図2 生鮮食品を除く総合指数の動き

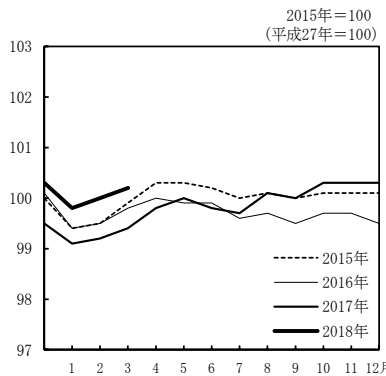


図3 生鮮食品及びエネルギーを除く総合指数の動き

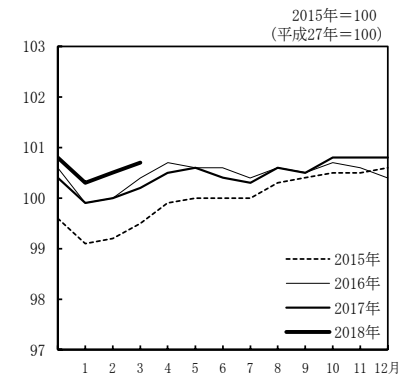


表1 総合, 生鮮食品を除く総合, 生鮮食品及びエネルギーを除く総合の指数及び前年同月比

原数値		2017年 (平成29年)												2018年 (平成30年)		
		3月	4月	5月	6月	7月	8月	9月	10月	11月	12月	1月	2月	3月		
総合	指数	99.5	99.9	100.1	99.9	99.7	100.1	100.1	100.2	100.6	100.9	100.8	100.8	100.5		
	前年同月比(%)	-0.4	-0.1	0.1	0.1	0.2	0.5	0.5	-0.1	0.3	1.0	1.3	1.4	1.0		
生鮮食品を除く総合	指数	99.4	99.8	100.0	99.8	99.7	100.1	100.0	100.3	100.3	100.3	99.8	100.0	100.2		
	前年同月比(%)	-0.4	-0.1	0.1	0.0	0.2	0.4	0.5	0.6	0.6	0.8	0.7	0.9	0.8		
生鮮食品及びエネルギーを除く総合	指数	100.2	100.5	100.6	100.4	100.3	100.6	100.5	100.8	100.8	100.8	100.3	100.5	100.7		
	前年同月比(%)	-0.2	-0.1	0.0	-0.2	-0.1	0.0	0.0	0.1	0.2	0.4	0.4	0.5	0.5		

表2 総合, 生鮮食品を除く総合, 生鮮食品及びエネルギーを除く総合の前月比(季節調整値)

季節調整値		2017年 (平成29年)												2018年 (平成30年)		
		3月	4月	5月	6月	7月	8月	9月	10月	11月	12月	1月	2月	3月		
総合	前月比(%)	-0.1	0.1	0.1	0.0	0.0	0.2	-0.1	-0.2	0.6	0.2	0.4	0.0	-0.5		
	生鮮食品を除く総合	-0.1	0.1	0.1	0.0	0.1	0.2	0.0	0.1	0.1	0.1	0.1	0.1	-0.2		
生鮮食品及びエネルギーを除く総合	前月比(%)	-0.1	0.1	0.1	-0.1	0.0	0.1	0.0	0.1	0.1	0.1	0.1	0.1	-0.2		

注) 季節調整値は、毎年12月確報結果公表時に、過去に遡って改定している。

2 東京都区部

◎ 前年同月との比較（10大費目）

表3 10大費目指数，前年同月比及び寄与度

2015年=100  
(平成27年=100)

原数値	総合			食料			住居	光熱・水道	家事用品	被服及び履物	保健医療	交通・通信	教育	教養娯楽	諸雑費	
	生鮮食品を除く総合	生鮮食品及びエネルギーを除く総合	食料・エネルギーを除く*	生食	鮮品	生鮮食品を除く食料										
指数	100.5	100.2	100.7	100.2	103.0	107.0	102.2	99.2	92.7	98.7	101.3	102.6	99.1	101.0	102.2	101.0
前年同月比(%)	(1.4)	(0.9)	(0.5)	(0.4)	(3.1)	(13.4)	(1.0)	(-0.2)	(4.6)	(1.2)	(-0.8)	(2.1)	(1.0)	(0.1)	(1.9)	(0.5)
寄与度	1.0	0.8	0.5	0.4	1.6	5.4	0.9	-0.2	4.1	0.3	-0.1	2.1	1.6	0.0	0.9	0.4
寄与度差		(0.82)	(0.50)	(0.31)	(0.78)	(0.58)	(0.21)	(-0.06)	(0.25)	(0.04)	(-0.04)	(0.09)	(0.10)	(0.00)	(0.20)	(0.03)
		0.74	0.46	0.28	0.42	0.22	0.19	-0.05	0.23	0.01	0.00	0.09	0.17	0.00	0.09	0.02
		-0.08	-0.04	-0.03	-0.37	-0.35	-0.02	0.01	-0.02	-0.03	0.03	0.00	0.07	-0.01	-0.10	-0.01

\* 食料(酒類を除く)及びエネルギーを除く総合(以下同じ。)

注) ( )は、前月の前年同月比及び寄与度。各寄与度は、総合指数の前年同月比に対するものである。

[総合指数の前年同月比に寄与した主な内訳]

10大費目	中分類，前年同月比(寄与度)	品目，前年同月比(寄与度)
上昇		
食料	生鮮野菜 6.1%(0.12)	..... キャベツ 27.6%(0.04) など
	生鮮魚介 5.2%(0.06)	..... まぐろ 7.4%(0.02) など
	調理食品 1.5%(0.05)	..... 弁当 8.6%(0.02) など
	生鮮果物 4.1%(0.04)	..... いちご 5.3%(0.02) など
光熱・水道	電気代 6.1%(0.16)	
	ガス代 4.3%(0.07)	..... 都市ガス代 4.4%(0.07)
保健医療	保健医療サービス 2.8%(0.07)	..... 診療代 3.5%(0.08)
交通・通信	自動車等関係費 2.0%(0.08)	..... ガソリン 7.8%(0.05) など
	通信 2.6%(0.08)	..... 携帯電話機 26.0%(0.12)
		..... 運送料 12.1%(0.02) など
教養娯楽	教養娯楽サービス 1.3%(0.09)	..... 外国パック旅行費 5.9%(0.05) など

○ 前月との比較（10大費目）

表4 10大費目の前月比及び寄与度

原数値	総合			食料			住居	光熱・水道	家事用品	被服及び履物	保健医療	交通・通信	教育	教養娯楽	諸雑費	
	生鮮食品を除く総合	生鮮食品及びエネルギーを除く総合	食料・エネルギーを除く*	生食	鮮品	生鮮食品を除く食料										
前月比(%)	-0.3	0.1	0.1	0.2	-1.7	-9.1	-0.1	0.1	0.4	-1.4	2.4	0.0	0.4	-0.1	0.0	0.1
寄与度		0.14	0.11	0.12	-0.45	-0.44	-0.02	0.02	0.03	-0.04	0.11	0.00	0.04	0.00	0.00	0.01

注) 各寄与度は、総合指数の前月比に対するものである。

## ◎ 総合指数の前年同月比の変動に寄与した項目

総合の前年同月比の上昇幅は0.4ポイント縮小（2月 1.4% → 3月 1.0%）

- ・生鮮食品により総合の上昇幅が0.35ポイント縮小

生鮮食品を除く総合の前年同月比の上昇幅は0.1ポイント縮小（2月 0.9% → 3月 0.8%）

- ・ガソリンなどの上昇幅が縮小し、エネルギーにより総合の上昇幅が0.05ポイント縮小
- ・生鮮食品を除く食料により総合の上昇幅が0.02ポイント縮小
- ・家庭用耐久財により総合の上昇幅が0.02ポイント縮小
- ・宿泊料により総合の上昇幅が0.07ポイント縮小
- ・外国パック旅行費により総合の上昇幅が0.02ポイント縮小
- ・携帯電話機により総合の上昇幅が0.08ポイント拡大

表5 エネルギー構成品目の前年同月比及び寄与度

	万分比 ウエイト	2018年(平成30年)2月		2018年(平成30年)3月			
		前年同月比(%)	寄与度	前月比(%)	前年同月比(%)	寄与度	寄与度差
エネルギー	550	6.8	0.33	0.5	5.8	0.28	-0.05
電気代	290	6.6	0.17	0.7	6.1	0.16	-0.01
都市ガス代	185	5.4	0.08	0.4	4.4	0.07	-0.01
石油製品	75	10.7	0.08	-0.1	7.6	0.06	-0.02
プロパンガス	3	0.0	0.00	0.0	0.0	0.00	0.00
灯油	5	9.1	0.00	0.4	10.6	0.00	0.00
ガソリン	67	11.4	0.07	-0.1	7.8	0.05	-0.02

表6 他の主な項目の前年同月比及び寄与度

	万分比 ウエイト	2018年(平成30年)2月		2018年(平成30年)3月			
		前年同月比(%)	寄与度	前月比(%)	前年同月比(%)	寄与度	寄与度差
生鮮食品を除く食料	2085	1.0	0.21	-0.1	0.9	0.19	-0.02
家庭用耐久財	93	2.6	0.02	-4.2	0.7	0.01	-0.02
教養娯楽用耐久財	60	-0.4	0.00	-0.9	-0.7	0.00	0.00
宿泊料	148	5.2	0.08	-3.4	0.4	0.01	-0.07
外国パック旅行費	77	8.8	0.07	2.9	5.9	0.05	-0.02
携帯電話機	63	8.3	0.05	-0.1	26.0	0.12	0.08

図4 電気代指数の動き

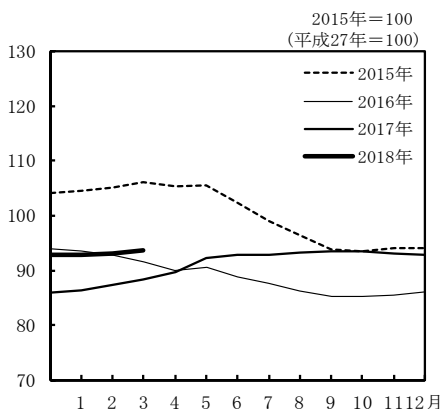


図5 ガソリン指数の動き

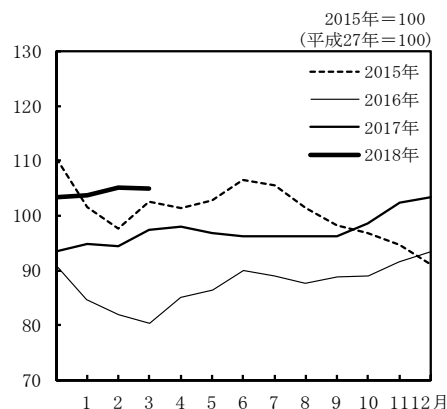
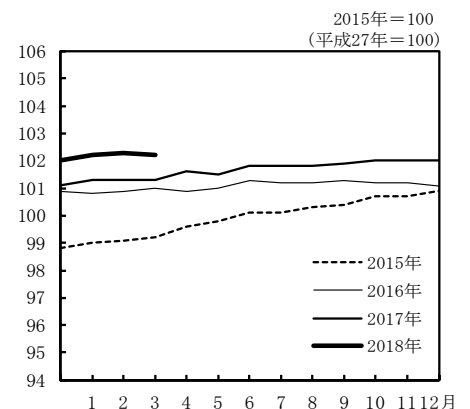


図6 生鮮食品を除く食料指数の動き



4 東京都区部（年度平均）

2 平成29年度(2017年度)平均(速報値)

◎ 概況

(1) 総合指数は2015年(平成27年)を100として100.3	前年度比は0.5%の上昇
(2) 生鮮食品を除く総合指数は100.0	前年度比は0.4%の上昇
(3) 生鮮食品及びエネルギーを除く総合指数は100.6	前年度比は0.1%の上昇

図7 指数の動き

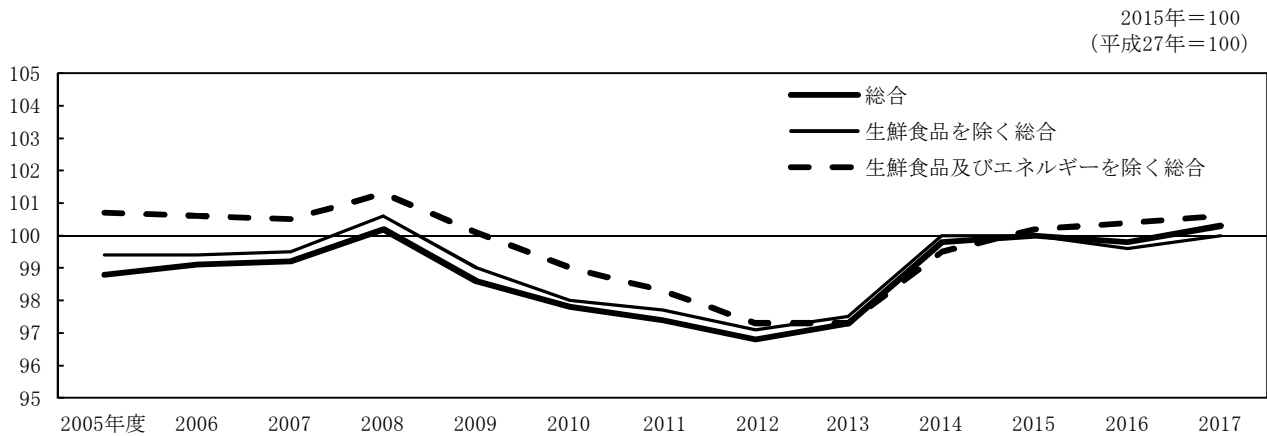


図8 前年度比の動き

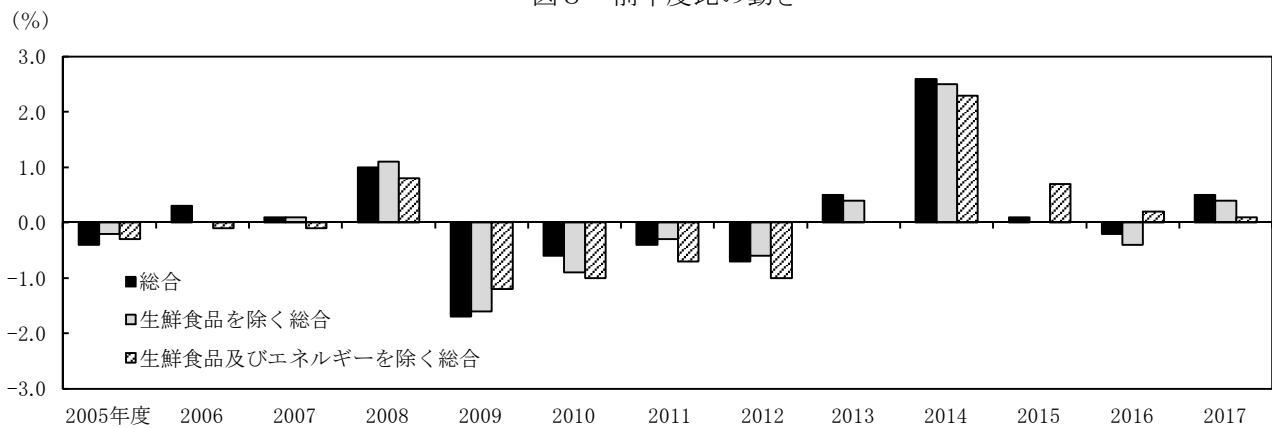


表7 総合, 生鮮食品を除く総合, 生鮮食品及びエネルギーを除く総合の指数及び前年度比

2015年=100  
(平成27年=100)

		2005年度	2006年度	2007年度	2008年度	2009年度	2010年度	2011年度	2012年度	2013年度	2014年度	2015年度	2016年度	2017年度
総合	指数	98.8	99.1	99.2	100.2	98.6	97.8	97.4	96.8	97.3	99.8	100.0	99.8	100.3
	前年度比(%)	-0.4	0.3	0.1	1.0	-1.7	-0.6	-0.4	-0.7	0.5	2.6	0.1	-0.2	0.5
生鮮食品を除く総合	指数	99.4	99.4	99.5	100.6	99.0	98.0	97.7	97.1	97.5	100.0	100.0	99.6	100.0
	前年度比(%)	-0.2	0.0	0.1	1.1	-1.6	-0.9	-0.3	-0.6	0.4	2.5	0.0	-0.4	0.4
生鮮食品及びエネルギーを除く総合	指数	100.7	100.6	100.5	101.3	100.1	99.0	98.3	97.3	97.3	99.5	100.2	100.4	100.6
	前年度比(%)	-0.3	-0.1	-0.1	0.8	-1.2	-1.0	-0.7	-1.0	0.0	2.3	0.7	0.2	0.1

◎ 前年度との比較（10大費目）

表8 10大費目指数，前年度比及び寄与度

2015年=100  
(平成27年=100)

指 数	総 合	生 鮮 食 品	生 鮮 食 品 及	食 料 ・ エ	食 料	生 食	生 鮮 食 品	住 居	光 熱	家 具	被 服 及 び	保 健	交 通	教 育	教 養	諸 雑 費
		を 除 く	び エ ネ ル ギ ー	ネ ル ギ ー			を 除 く									
		総 合	を 除 く 総 合	を 除 く *			食 料									
指 数	100.3	100.0	100.6	100.2	102.6	106.1	101.9	99.2	92.1	100.1	101.2	102.2	98.6	101.2	102.3	100.7
前年度比 (%)	0.5	0.4	0.1	0.0	0.9	1.8	0.7	-0.3	4.1	0.2	0.0	1.2	0.0	0.2	0.6	-0.1
寄 与 度		0.42	0.13	0.00	0.23	0.08	0.15	-0.08	0.23	0.01	0.00	0.05	0.00	0.01	0.06	0.00

注) 各寄与度は，総合指数の前年度比に対するものである。

[総合指数の前年度比に寄与した主な内訳]

10大費目	中 分 類，前年度比(寄与度)	品 目，前年度比(寄与度)
上昇		
食料	生鮮魚介 5.6%(0.07)	..... まぐろ 9.3%(0.03) など
	肉類 1.6%(0.03)	..... 豚肉 3.9%(0.01) など
	酒類 2.1%(0.02)	..... ビール 4.0%(0.01) など
光熱・水道	電気代 6.3%(0.16)	
	ガス代 4.1%(0.06)	..... 都市ガス代 4.1%(0.06)
保健医療	保健医療サービス 2.0%(0.05)	..... 診療代 2.4%(0.05) など
交通・通信	自動車等関係費 2.0%(0.08)	..... ガソリン 10.1%(0.06) など
教養娯楽	教養娯楽サービス 1.1%(0.07)	..... 宿泊料 1.6%(0.02) など
下落		
住居	家賃 -0.3%(-0.08)	..... 民営家賃 -0.3%(-0.01) など
交通・通信	通信 -2.3%(-0.08)	..... 通信料(携帯電話) -4.0%(-0.07) など

年 月	原				数					
	総 合	生鮮食品を 除く総合	生鮮食品及び エネルギー を除く総合	食料(酒類を 除く)及び エネルギーを 除く総合	食 料	生鮮食品	生鮮食品 を除く 食 料	住 居	光熱・ 水 道	家具・ 家事用品
ウエイト	10000	9588	9038	7063	2496	412	2085	2595	625	302
指数										
平成 25 年平均	97.1	97.3	97.2	97.8	94.4	90.0	95.3	100.4	97.4	96.3
26	99.3	99.4	99.0	99.3	97.5	95.0	98.0	100.3	102.7	99.5
27	100.0	100.0	100.0	100.0	100.0	100.0	100.0	100.0	100.0	100.0
28	99.8	99.7	100.5	100.3	101.5	103.7	101.1	99.7	89.8	100.0
29	100.0	99.8	100.5	100.1	101.9	103.2	101.7	99.3	91.1	99.9
平成 28 年 3 月	99.9	99.8	100.4	100.2	101.4	103.0	101.0	99.9	92.8	100.1
4	100.0	100.0	100.7	100.6	100.9	100.8	100.9	99.8	91.6	102.1
5	100.0	99.9	100.6	100.5	101.0	101.1	101.0	99.7	91.5	100.7
6	99.8	99.9	100.6	100.4	100.9	98.8	101.3	99.6	90.0	100.5
7	99.5	99.6	100.4	100.1	100.7	98.5	101.2	99.6	88.9	98.8
8	99.6	99.7	100.6	100.4	100.7	97.8	101.2	99.6	87.6	98.9
9	99.7	99.5	100.5	100.3	101.6	103.1	101.3	99.6	86.7	99.1
10	100.3	99.7	100.7	100.6	103.5	114.8	101.2	99.5	86.5	100.3
11	100.3	99.7	100.6	100.4	103.4	114.3	101.2	99.5	86.7	100.8
12	99.9	99.5	100.4	100.2	102.2	108.0	101.1	99.4	87.2	99.8
29 年 1 月	99.5	99.1	99.9	99.6	102.3	107.7	101.3	99.4	87.6	99.5
2	99.4	99.2	100.0	99.6	101.7	103.7	101.3	99.4	88.3	98.9
3	99.5	99.4	100.2	99.8	101.4	101.5	101.3	99.4	89.1	98.5
4	99.9	99.8	100.5	100.2	101.7	102.2	101.6	99.3	90.0	99.0
5	100.1	100.0	100.6	100.3	101.7	102.4	101.5	99.3	91.5	100.1
6	99.9	99.8	100.4	100.1	101.6	100.9	101.8	99.2	92.0	99.9
7	99.7	99.7	100.3	99.9	101.2	98.5	101.8	99.2	92.1	100.0
8	100.1	100.1	100.6	100.3	101.4	99.4	101.8	99.2	92.4	99.6
9	100.1	100.0	100.5	100.2	102.1	103.6	101.9	99.2	92.6	99.8
10	100.2	100.3	100.8	100.5	101.3	98.2	102.0	99.3	92.7	101.2
11	100.6	100.3	100.8	100.5	102.7	106.4	102.0	99.3	92.4	101.0
12	100.9	100.3	100.8	100.5	104.0	114.1	102.0	99.2	92.3	101.1
30 年 1 月	100.8	99.8	100.3	99.8	105.6	122.8	102.2	99.2	92.2	100.4
2	100.8	100.0	100.5	100.0	104.9	117.7	102.3	99.2	92.3	100.1
3	100.5	100.2	100.7	100.2	103.0	107.0	102.2	99.2	92.7	98.7
前年(月)比										
平成 25 年平均	0.1	0.1	-0.4	-0.4	-0.3	-0.2	-0.4	-0.5	5.7	-2.5
26	2.3	2.2	1.9	1.6	3.3	5.5	2.9	-0.2	5.5	3.3
27	0.7	0.6	1.0	0.7	2.5	5.3	2.0	-0.3	-2.7	0.5
28	-0.2	-0.3	0.5	0.3	1.5	3.7	1.1	-0.3	-10.2	0.0
29	0.1	0.2	0.0	-0.1	0.4	-0.4	0.6	-0.4	1.4	-0.1
平成 29 年 3 月	0.1	0.2	0.2	0.2	-0.4	-2.1	0.0	0.0	0.9	-0.5
4	0.4	0.4	0.4	0.4	0.3	0.7	0.3	-0.1	1.1	0.6
5	0.2	0.2	0.1	0.1	0.0	0.2	-0.1	0.0	1.7	1.0
6	-0.2	-0.2	-0.2	-0.3	0.0	-1.5	0.3	-0.1	0.5	-0.2
7	-0.2	-0.1	-0.1	-0.2	-0.4	-2.4	0.0	0.0	0.1	0.1
8	0.4	0.4	0.4	0.5	0.2	1.0	0.0	0.0	0.3	-0.4
9	0.1	-0.1	-0.1	-0.2	0.8	4.1	0.1	0.0	0.2	0.2
10	0.1	0.3	0.3	0.3	-0.8	-5.2	0.1	0.1	0.0	1.4
11	0.3	0.0	0.0	0.0	1.3	8.4	0.0	0.0	-0.3	-0.2
12	0.3	0.0	0.0	-0.1	1.3	7.2	0.1	-0.1	-0.2	0.1
30 年 1 月	-0.1	-0.4	-0.5	-0.6	1.5	7.6	0.1	0.0	-0.1	-0.7
2	0.0	0.2	0.2	0.2	-0.7	-4.2	0.1	0.0	0.1	-0.2
3	-0.3	0.1	0.1	0.2	-1.7	-9.1	-0.1	0.1	0.4	-1.4
前年同月比										
平成 29 年 3 月	-0.4	-0.4	-0.2	-0.4	0.0	-1.4	0.3	-0.4	-4.1	-1.7
4	-0.1	-0.1	-0.1	-0.4	0.8	1.4	0.7	-0.5	-1.7	-3.0
5	0.1	0.1	0.0	-0.2	0.7	1.3	0.6	-0.4	0.1	-0.7
6	0.1	0.0	-0.2	-0.4	0.8	2.1	0.5	-0.4	2.2	-0.6
7	0.2	0.2	-0.1	-0.3	0.5	-0.1	0.6	-0.4	3.6	1.2
8	0.5	0.4	0.0	-0.1	0.7	1.6	0.5	-0.4	5.5	0.7
9	0.5	0.5	0.0	-0.1	0.5	0.4	0.6	-0.3	6.9	0.7
10	-0.1	0.6	0.1	0.0	-2.1	-14.5	0.7	-0.2	7.1	0.8
11	0.3	0.6	0.2	0.1	-0.6	-6.9	0.7	-0.2	6.5	0.1
12	1.0	0.8	0.4	0.2	1.8	5.7	0.9	-0.2	5.8	1.3
30 年 1 月	1.3	0.7	0.4	0.3	3.2	14.0	0.9	-0.2	5.2	0.9
2	1.4	0.9	0.5	0.4	3.1	13.4	1.0	-0.2	4.6	1.2
3	1.0	0.8	0.5	0.4	1.6	5.4	0.9	-0.2	4.1	0.3

注1) 前年比は各基準年の公表値による。

( 東京都区部 )

2015年=100  
(平成27年=100)

値						季節調整値				年 月
被服及び履物	保健医療	交通・通信	教育	教養娯楽	諸雑費	総 合	生鮮食品を除く総合	生鮮食品及びエネルギーを除く総合	食料(酒類を除く)及びエネルギーを除く総合	
463	420	1038	494	1045	522	-	-	-	-	ウエイト
97.4	98.0	98.1	96.7	94.6	95.3	-	-	-	-	指数
99.1	98.8	100.5	98.8	98.2	98.9	-	-	-	-	2013 年平均
100.0	100.0	100.0	100.0	100.0	100.0	-	-	-	-	2014
100.7	100.9	98.8	100.9	101.5	100.7	-	-	-	-	2015
101.2	101.6	98.3	101.2	102.0	100.6	-	-	-	-	2016
100.5	100.7	98.9	100.6	100.7	100.2	100.0	99.9	100.6	100.4	2017
102.6	101.1	98.8	101.0	101.7	100.6	99.8	99.8	100.5	100.4	2016 年 3 月
102.3	101.0	98.8	101.0	101.8	100.8	99.7	99.6	100.4	100.3	4
101.9	101.2	98.9	101.0	101.7	100.8	99.8	99.7	100.5	100.4	5
99.1	101.2	99.4	101.0	101.2	100.8	99.7	99.6	100.5	100.3	6
97.9	101.1	99.8	101.0	102.9	101.0	99.6	99.5	100.4	100.2	7
102.8	101.1	98.4	101.0	101.4	101.3	99.5	99.5	100.4	100.2	8
103.2	101.1	98.4	101.0	102.9	101.2	100.0	99.5	100.4	100.2	9
104.1	101.0	98.4	101.0	102.1	100.6	100.3	99.5	100.4	100.2	10
101.9	100.7	98.6	101.0	102.3	100.4	99.8	99.5	100.3	100.1	11
97.1	100.6	98.3	101.0	100.2	100.7	99.8	99.6	100.5	100.2	12
99.8	100.5	97.8	101.0	100.3	100.4	99.7	99.6	100.4	100.1	2017 年 1 月
101.4	100.5	97.5	101.0	101.3	100.6	99.6	99.5	100.3	100.0	1 月
102.5	100.9	98.1	101.8	102.5	100.9	99.7	99.6	100.4	100.0	2
102.3	101.2	98.2	101.8	102.7	100.8	99.9	99.7	100.5	100.1	3
102.1	101.0	98.3	101.1	101.4	100.2	99.9	99.7	100.3	100.0	4
98.5	101.0	99.0	101.1	101.3	100.3	99.9	99.8	100.4	100.0	5
98.7	102.8	98.8	101.1	103.6	100.6	100.1	100.0	100.5	100.2	6
102.4	102.9	98.0	101.1	101.8	100.4	100.0	100.0	100.5	100.1	7
103.1	102.8	98.5	101.1	102.8	100.7	99.9	100.1	100.6	100.2	8
103.6	102.6	98.7	101.1	102.6	101.0	100.5	100.2	100.6	100.3	9
102.4	102.7	98.9	101.1	102.9	100.8	100.8	100.2	100.7	100.3	10
98.1	102.7	98.7	101.1	101.0	100.7	101.1	100.4	100.9	100.4	11
99.0	102.6	98.7	101.1	102.2	100.9	101.1	100.5	101.0	100.6	12
101.3	102.6	99.1	101.0	102.2	101.0	100.6	100.3	100.8	100.4	2018 年 1 月
										1 月
										2
										3
-0.4	-0.6	0.5	0.2	-0.9	0.9	-	-	-	-	前年(月)比
1.8	0.8	2.4	2.2	3.8	3.8	-	-	-	-	2013 年平均
0.9	1.2	-0.5	1.2	1.8	1.1	-	-	-	-	2014
0.7	0.9	-1.2	0.9	1.5	0.7	-	-	-	-	2015
0.4	0.7	-0.5	0.3	0.5	-0.1	-	-	-	-	2016
1.7	0.0	-0.2	0.0	1.0	0.2	-0.1	-0.1	-0.1	-0.1	2017
1.1	0.4	0.5	0.7	1.2	0.3	0.1	0.1	0.1	0.0	2017 年 3 月
-0.2	0.3	0.2	0.0	0.2	-0.1	0.1	0.1	0.1	0.1	4
-0.2	-0.1	0.1	-0.7	-1.3	-0.6	0.0	0.0	-0.1	-0.1	5
-3.5	-0.1	0.7	0.0	0.0	0.0	0.0	0.1	0.0	0.0	6
0.1	1.8	-0.2	0.0	2.2	0.4	0.2	0.2	0.1	0.1	7
3.8	0.1	-0.8	0.0	-1.7	-0.2	-0.1	0.0	0.0	0.0	8
0.7	-0.1	0.5	0.0	1.0	0.3	-0.2	0.1	0.1	0.0	9
0.5	-0.2	0.2	0.0	-0.2	0.3	0.6	0.1	0.1	0.1	10
-1.2	0.0	0.3	0.0	0.3	-0.2	0.2	0.1	0.1	0.1	11
-4.2	0.0	-0.3	0.0	-1.9	0.0	0.4	0.1	0.1	0.1	12
0.9	0.0	0.1	0.0	1.2	0.1	0.0	0.1	0.1	0.1	2018 年 1 月
2.4	0.0	0.4	-0.1	0.0	0.1	-0.5	-0.2	-0.2	-0.2	1 月
										2
										3
0.9	-0.2	-1.4	0.5	0.5	0.3	-	-	-	-	前年同月比
-0.1	-0.2	-0.8	0.7	0.8	0.3	-	-	-	-	2017 年 3 月
0.0	0.1	-0.6	0.7	0.9	0.0	-	-	-	-	4
0.2	-0.1	-0.6	0.1	-0.3	-0.6	-	-	-	-	5
-0.6	-0.3	-0.4	0.1	0.1	-0.5	-	-	-	-	6
0.8	1.7	-1.0	0.1	0.7	-0.4	-	-	-	-	7
-0.3	1.8	-0.5	0.1	0.5	-0.8	-	-	-	-	8
-0.1	1.7	0.1	0.1	-0.1	-0.5	-	-	-	-	9
-0.4	1.6	0.3	0.1	0.5	0.4	-	-	-	-	10
0.5	1.9	0.3	0.1	0.6	0.4	-	-	-	-	11
1.1	2.0	0.4	0.1	0.7	0.1	-	-	-	-	12
-0.8	2.1	1.0	0.1	1.9	0.5	-	-	-	-	2018 年 1 月
-0.1	2.1	1.6	0.0	0.9	0.4	-	-	-	-	1 月
										2
										3

注2) 季節調整の方法は、センサス局法(X-12-ARIMA)を用いた。

注3) 季節調整値は、毎年12月確報結果公表時に、過去に遡って改定している。

中分類	ウ エ イ ト	2018年2月 (平成30年2月)		2018年3月 (平成30年3月)				
		前年同 月比 (%)	前年同 月比 寄与度	指数	前月比 (%)	前年同 月比 (%)	前年同 月比 寄与度	寄与度差
総合	10000	1.4		100.5	-0.3	1.0		
生鮮食品を除く総合	9588	0.9	0.82	100.2	0.1	0.8	0.74	-0.08
持家の帰属家賃を除く総合	8146	1.8	1.44	100.7	-0.4	1.2	0.98	-0.46
持家の帰属家賃及び 生鮮食品を除く総合	7734	1.1	0.87	100.4	0.2	1.0	0.76	-0.11
生鮮食品及び エネルギーを除く総合	9038	0.5	0.50	100.7	0.1	0.5	0.46	-0.04
食料(酒類を除く)及び エネルギーを除く総合	7063	0.4	0.31	100.2	0.2	0.4	0.28	-0.03
食料	2496	3.1	0.78	103.0	-1.7	1.6	0.42	-0.37
生鮮食品 <sup>1)</sup>	412	13.4	0.58	107.0	-9.1	5.4	0.22	-0.35
生鮮食品を除く食料	2085	1.0	0.21	102.2	-0.1	0.9	0.19	-0.02
穀類	177	1.7	0.03	103.9	0.1	1.7	0.03	0.00
魚介類	191	5.1	0.10	109.3	0.2	4.8	0.10	-0.01
生鮮魚介類	114	5.4	0.06	110.0	0.2	5.2	0.06	0.00
肉類	203	1.6	0.03	103.6	-1.1	1.1	0.02	-0.01
乳卵類	112	-1.9	-0.02	98.0	0.5	-1.1	-0.01	0.01
野菜・海藻	294	16.4	0.49	104.0	-11.2	5.2	0.15	-0.34
生鮮野菜	204	21.8	0.45	103.4	-15.4	6.1	0.12	-0.33
果物	103	5.7	0.07	110.1	-5.3	3.6	0.04	-0.03
生鮮果物	94	6.2	0.06	111.0	-5.5	4.1	0.04	-0.02
油脂・調味料	97	-1.3	-0.01	99.1	-0.8	-0.5	0.00	0.01
菓子類	212	1.5	0.03	102.4	-0.4	0.3	0.01	-0.03
調理食品	298	1.0	0.03	103.0	0.6	1.5	0.05	0.02
飲料	130	-0.7	-0.01	99.5	-0.4	-1.1	-0.01	-0.01
酒類	110	2.0	0.02	102.0	-0.2	1.4	0.02	-0.01
外食	570	0.4	0.03	101.6	0.1	0.6	0.03	0.01
住居	2595	-0.2	-0.06	99.2	0.1	-0.2	-0.05	0.01
持家の帰属家賃を除く住居	741	-0.2	-0.01	99.1	0.0	-0.5	-0.03	-0.02
家賃	2348	-0.2	-0.05	99.3	0.1	-0.1	-0.02	0.03
持家の帰属家賃を除く家賃	494	-0.1	-0.01	99.4	0.0	0.0	0.00	0.00
設備修繕・維持	247	-0.3	-0.01	98.6	0.0	-1.3	-0.03	-0.03
光熱・水道	625	4.6	0.25	92.7	0.4	4.1	0.23	-0.02
電気代	290	6.6	0.17	93.7	0.7	6.1	0.16	-0.01
ガス代	188	5.3	0.08	85.3	0.4	4.3	0.07	-0.01
他の光熱	5	9.1	0.00	105.2	0.4	10.6	0.00	0.00
上下水道料	142	0.0	0.00	100.0	0.0	0.0	0.00	0.00
家具・家事用品	302	1.2	0.04	98.7	-1.4	0.3	0.01	-0.03
家庭用耐久財	93	2.6	0.02	95.8	-4.2	0.7	0.01	-0.02
室内装備品	24	0.8	0.00	99.5	0.1	0.4	0.00	0.00
寝具類	23	2.2	0.01	101.6	-1.2	-1.5	0.00	-0.01
家事雑貨	66	1.9	0.01	105.2	1.4	2.2	0.01	0.00
家事用消耗品	71	-1.1	-0.01	95.1	-1.4	-1.4	-0.01	0.00
家事サビス	25	0.0	0.00	99.4	0.0	0.0	0.00	0.00

注) 原数値を掲載

1) 生鮮魚介、生鮮野菜及び生鮮果物



( 東京都区部 )

2015年=100  
(平成27年=100)

中 分 類	ウ エ イ ト	2018年2月 (平成30年2月)		2018年3月 (平成30年3月)				寄与度差
		前年同 月比 (%)	前年同 月比 寄与度	指数	前月比 (%)	前年同 月比 (%)	前年同 月比 寄与度	
被 服 及 び 履 物	463	-0.8	-0.04	101.3	2.4	-0.1	0.00	0.03
衣 料	215	-1.6	-0.04	101.8	3.7	-0.8	-0.02	0.02
和 服	7	-2.0	0.00	98.8	-1.2	-3.2	0.00	0.00
洋 服	208	-1.6	-0.03	101.9	3.9	-0.7	-0.02	0.02
シャツ・セーター・下着類	123	1.8	0.02	99.7	1.4	2.9	0.03	0.01
シャツ・セーター類	89	1.2	0.01	97.8	1.8	2.8	0.02	0.01
下 着 類	34	3.3	0.01	104.8	0.3	3.0	0.01	0.00
履 物 類	60	-4.0	-0.03	102.6	-0.1	-3.6	-0.02	0.00
他 の 被 服	36	0.5	0.00	102.1	4.0	-0.1	0.00	0.00
被 服 関 連 サ ー ビ ス	29	0.4	0.00	101.4	0.4	0.6	0.00	0.00
保 健 医 療	420	2.1	0.09	102.6	0.0	2.1	0.09	0.00
医薬品・健康保持用摂取品	108	1.3	0.01	98.0	-0.2	1.2	0.01	0.00
保健医療用品・器具	60	0.6	0.00	102.0	0.2	0.5	0.00	0.00
保健医療サービス	252	2.8	0.07	104.7	0.0	2.8	0.07	0.00
交 通 ・ 通 信	1038	1.0	0.10	99.1	0.4	1.6	0.17	0.07
交 通	293	-0.2	0.00	100.0	1.4	0.2	0.00	0.01
自 動 車 等 関 係 費	402	2.6	0.10	101.7	0.0	2.0	0.08	-0.02
通 信	342	0.1	0.00	95.3	0.1	2.6	0.08	0.08
教 育	494	0.1	0.00	101.0	-0.1	0.0	0.00	-0.01
授 業 料 等	385	-0.2	-0.01	100.8	0.0	-0.2	-0.01	0.00
教科書・学習参考教材	7	0.2	0.00	101.1	0.0	0.2	0.00	0.00
補 習 教 育	102	1.2	0.01	101.7	-0.5	0.6	0.01	-0.01
教 養 娛 楽	1045	1.9	0.20	102.2	0.0	0.9	0.09	-0.10
教 養 娛 楽 用 耐 久 財	60	-0.4	0.00	97.2	-0.9	-0.7	0.00	0.00
教 養 娛 楽 用 品	182	0.3	0.01	101.9	0.3	-0.6	-0.01	-0.02
書籍・他の印刷物	122	1.0	0.01	101.7	0.1	1.2	0.01	0.00
教 養 娛 楽 サ ー ビ ス	681	2.6	0.18	102.7	0.0	1.3	0.09	-0.09
諸 雑 費	522	0.5	0.03	101.0	0.1	0.4	0.02	-0.01
理 美 容 サ ー ビ ス	119	0.2	0.00	101.1	0.0	0.2	0.00	0.00
理 美 容 用 品	139	1.2	0.02	99.4	0.6	1.4	0.02	0.00
身 の 回 り 用 品	84	-1.2	-0.01	98.5	-0.4	-2.1	-0.02	-0.01
た の ば こ	31	1.1	0.00	102.8	0.0	1.1	0.00	0.00
他 の 諸 雑 費	149	1.0	0.02	103.3	0.0	1.0	0.02	0.00
<< 別掲 >>								
エ ネ ル ギ ー <sup>2)</sup>	550	6.8	0.33	92.3	0.5	5.8	0.28	-0.05
教 育 関 係 費	565	0.1	0.01	101.3	-0.1	0.1	0.00	0.00
教 養 娛 楽 関 係 費	1198	1.5	0.19	101.7	0.3	0.7	0.09	-0.10
情 報 通 信 関 係 費	397	-1.6	-0.06	96.4	0.1	-1.5	-0.06	0.01

2) 電気代、都市ガス代、プロパンガス、灯油及びガソリン

(%)

		1月	2月	3月	4月	5月	6月	7月	8月	9月	10月	11月	12月	年	年度	
昭和46年	1971	6.2	5.6	4.6	5.4	5.9	7.2	7.2	6.7	8.6	6.4	5.8	4.9	6.2	6.0	
	47	1972	4.2	4.7	5.4	5.0	6.0	5.1	5.9	7.6	4.9	5.0	5.9	7.0	5.6	6.5
	48	1973	8.0	8.5	10.0	10.5	11.5	11.6	12.1	12.1	13.6	12.8	13.8	15.7	11.8	14.7
	49	1974	19.0	21.6	20.1	21.8	19.9	20.2	21.5	21.4	20.7	24.0	23.7	21.0	21.2	19.7
	50	1975	16.9	13.9	14.0	13.6	14.7	14.1	12.0	10.9	11.0	10.2	8.8	8.1	12.2	11.1
	51	1976	9.7	10.5	9.9	10.1	9.5	9.4	9.8	9.0	9.3	8.7	9.5	10.6	9.6	9.5
	52	1977	9.5	9.2	9.1	8.4	9.2	8.9	8.2	9.6	8.3	8.0	6.6	5.5	8.4	7.3
	53	1978	5.0	5.0	5.6	5.3	5.0	4.5	5.4	5.0	4.9	4.5	4.3	4.5	4.9	4.5
	54	1979	4.2	3.0	3.0	3.0	3.1	3.9	4.2	2.9	2.9	4.2	4.9	5.2	3.8	4.5
	55	1980	6.1	7.2	6.9	7.3	7.3	7.7	6.8	8.0	8.1	6.7	7.3	6.5	7.1	7.0
	56	1981	6.5	6.3	6.1	4.6	4.8	4.8	4.3	3.7	3.8	3.9	3.9	4.3	4.7	4.0
	57	1982	3.4	3.3	3.2	3.6	2.7	2.5	2.1	3.9	3.8	3.7	2.4	2.4	3.1	2.8
	58	1983	2.6	2.3	2.4	2.0	2.7	1.9	2.5	1.4	0.9	1.6	2.6	1.9	2.1	2.2
	59	1984	2.1	3.4	3.1	2.9	2.5	2.2	2.5	2.1	2.5	2.2	2.1	2.9	2.5	2.3
	60	1985	3.2	1.7	2.0	2.2	1.9	2.8	2.9	2.7	2.3	2.8	2.5	2.3	2.4	2.3
	61	1986	1.7	2.1	1.5	1.3	1.5	0.8	0.2	0.4	0.6	0.0	0.3	0.1	0.9	0.3
	62	1987	-0.6	-0.7	-0.3	0.3	0.1	0.8	0.4	0.8	1.0	1.0	1.0	1.2	0.4	0.9
	63	1988	1.2	1.2	1.2	0.7	0.6	0.4	0.8	0.8	1.0	1.7	1.7	1.3	1.0	1.1
	平成元年	1989	1.5	1.4	1.7	2.7	3.3	3.4	3.3	2.9	3.0	3.1	2.6	3.0	2.7	3.2
		2	1990	3.4	3.8	3.5	2.8	2.7	2.3	2.5	3.0	2.8	3.1	3.8	3.7	3.0
	3	1991	3.9	3.3	3.4	3.0	3.0	3.3	3.4	3.5	3.0	3.2	3.6	3.0	3.3	3.0
	4	1992	2.1	2.2	2.1	2.8	2.3	2.5	2.0	1.8	2.2	1.1	0.6	1.0	1.9	1.6
	5	1993	1.0	1.2	1.2	0.9	1.1	0.9	1.6	1.8	1.3	1.3	0.9	1.3	1.2	1.2
	6	1994	1.4	1.4	1.3	0.8	0.6	0.5	-0.3	-0.1	0.2	0.8	1.1	0.5	0.7	0.4
	7	1995	0.5	0.0	-0.4	-0.2	-0.1	0.0	-0.1	-0.4	0.0	-0.9	-0.9	-0.5	-0.3	-0.4
	8	1996	-0.5	-0.3	-0.2	0.2	0.1	-0.1	0.4	0.0	-0.4	0.0	0.1	0.2	0.0	0.1
	9	1997	0.0	0.0	0.0	1.2	1.4	1.8	1.4	1.6	2.2	2.4	2.0	1.8	1.3	1.8
	10	1998	2.0	2.0	2.2	0.7	0.8	0.4	0.0	-0.1	-0.1	0.4	1.0	0.8	0.8	0.3
	11	1999	0.1	-0.2	-0.4	-0.2	-0.6	-0.4	-0.1	0.3	-0.1	-0.9	-1.3	-1.4	-0.4	-0.6
	12	2000	-1.0	-0.8	-0.7	-0.9	-0.9	-1.2	-0.9	-1.3	-1.4	-1.2	-1.0	-0.6	-1.0	-0.9
	13	2001	-0.7	-0.9	-1.3	-1.3	-1.1	-1.1	-1.1	-1.0	-1.2	-1.1	-1.3	-1.5	-1.1	-1.3
	14	2002	-1.7	-1.7	-1.2	-1.3	-1.2	-0.9	-0.9	-0.9	-0.8	-0.8	-0.3	-0.3	-1.0	-0.7
	15	2003	-0.3	-0.2	-0.3	-0.2	-0.3	-0.3	-0.5	-0.6	-0.4	-0.3	-0.7	-0.4	-0.4	-0.4
	16	2004	-0.5	-0.2	-0.1	-0.3	-0.3	-0.1	-0.2	-0.2	-0.2	0.3	0.6	0.0	-0.1	-0.1
	17	2005	-0.3	-0.4	-0.4	-0.4	-0.2	-0.7	-0.3	-0.5	-0.6	-1.0	-1.0	-0.5	-0.5	-0.4
	18	2006	-0.3	-0.3	-0.4	-0.1	0.0	0.3	0.2	0.8	0.5	0.4	0.2	0.3	0.1	0.3
	19	2007	0.1	0.0	0.1	0.1	0.0	-0.2	-0.1	-0.3	-0.1	0.1	0.3	0.4	0.1	0.1
	20	2008	0.3	0.4	0.6	0.6	0.9	1.5	1.6	1.3	1.4	1.2	1.1	0.8	1.0	1.0
	21	2009	0.5	0.5	0.2	-0.1	-0.8	-1.5	-1.8	-1.7	-2.1	-2.4	-2.2	-2.2	-1.2	-1.7
	22	2010	-2.1	-1.8	-1.7	-1.5	-1.4	-1.0	-1.2	-1.0	-0.6	0.3	0.2	-0.1	-1.0	-0.6
	23	2011	-0.5	-0.5	-0.7	-0.7	-0.6	-0.6	0.1	-0.2	-0.3	-0.5	-0.9	-0.4	-0.5	-0.4
	24	2012	-0.2	-0.2	-0.1	-0.3	-0.5	-0.6	-0.8	-0.7	-0.7	-0.8	-0.5	-0.6	-0.5	-0.7
	25	2013	-0.5	-0.9	-1.0	-0.6	-0.2	0.0	0.4	0.5	0.5	0.6	1.0	1.0	0.1	0.5
	26	2014	0.7	1.1	1.3	2.9	3.1	3.0	2.8	2.8	2.8	2.5	2.1	2.2	2.3	2.6
	27	2015	2.3	2.3	2.3	0.7	0.5	0.3	0.1	0.1	-0.1	0.1	0.1	0.1	0.7	0.1
	28	2016	-0.2	0.2	0.1	-0.3	-0.5	-0.4	-0.4	-0.5	-0.5	0.1	0.5	0.0	-0.2	-0.2
	29	2017	0.1	-0.3	-0.4	-0.1	0.1	0.1	0.2	0.5	0.5	-0.1	0.3	1.0	0.1	P 0.5
	30	2018	1.3	1.4	P 1.0											

注1) 「P」は速報値

注2) 原数値を掲載。前年同月比、前年比及び前年度比は各基準年の公表値による。

第3-2表 生鮮食品を除く総合・前年同月比の推移

(東京都区部)

														(%)	
		1月	2月	3月	4月	5月	6月	7月	8月	9月	10月	11月	12月	年	年度
昭和46年	1971	6.1	5.6	5.9	6.1	6.9	7.9	7.5	7.1	7.2	6.3	6.0	5.8	6.5	6.5
	47 1972	5.6	6.1	6.3	5.8	5.9	5.9	6.3	7.1	6.4	6.8	7.2	7.6	6.4	7.2
	48 1973	8.0	8.7	9.8	10.1	11.0	11.3	11.2	11.3	12.5	12.5	13.3	15.0	11.3	13.7
	49 1974	17.8	19.5	19.0	19.8	19.8	19.7	20.5	20.3	20.3	23.3	23.1	21.0	20.4	19.6
	50 1975	17.9	15.2	15.0	15.2	14.2	13.6	12.4	11.9	12.3	9.3	8.2	7.8	12.6	11.0
	51 1976	9.2	9.7	9.4	9.0	8.8	8.7	9.0	8.6	8.6	9.3	9.7	10.6	9.2	9.0
	52 1977	9.2	8.8	8.5	8.4	9.0	9.0	8.9	8.9	8.2	7.7	7.3	6.1	8.3	7.7
	53 1978	6.0	6.2	6.4	6.1	5.6	4.8	4.9	4.9	4.4	3.9	3.8	4.0	5.1	4.4
	54 1979	4.0	3.4	3.4	3.3	3.2	3.9	3.5	3.5	4.0	4.1	4.2	4.2	3.7	4.0
	55 1980	4.6	4.9	5.0	6.8	7.8	8.1	8.0	8.2	7.6	7.9	7.9	7.8	7.1	7.5
	56 1981	6.9	6.7	6.4	4.1	4.3	3.9	3.9	3.7	3.9	3.8	4.1	4.0	4.7	4.0
	57 1982	4.1	3.9	3.8	4.2	3.2	3.4	3.0	3.3	3.2	3.1	2.5	2.7	3.3	2.9
	58 1983	2.5	2.3	2.2	2.0	2.0	1.7	2.0	1.7	1.8	1.8	2.5	2.0	2.0	2.1
	59 1984	2.1	2.7	2.6	2.6	2.8	2.3	2.3	2.6	2.5	2.4	2.3	2.6	2.4	2.4
	60 1985	2.6	2.4	2.7	2.5	1.9	2.6	2.7	3.0	2.2	2.0	1.8	1.8	2.4	2.2
	61 1986	1.8	1.8	1.6	1.4	1.7	1.0	0.9	0.8	0.7	0.7	0.4	0.3	1.1	0.7
	62 1987	0.1	0.2	0.2	0.3	0.0	0.7	0.6	0.7	0.7	0.6	0.8	0.9	0.5	0.7
	63 1988	0.9	0.9	0.8	0.7	0.7	0.6	0.6	0.6	0.7	0.9	1.1	1.1	0.8	0.9
平成元年	1989	1.2	1.3	1.7	2.8	3.2	3.1	3.2	3.1	3.4	3.4	3.3	3.2	2.7	3.2
	2 1990	3.3	3.1	3.0	2.3	2.1	2.2	2.4	2.5	2.4	2.6	2.9	3.1	2.7	2.7
	3 1991	3.0	3.2	3.1	2.7	2.8	3.0	3.1	3.1	3.0	2.7	2.5	2.5	2.9	2.7
	4 1992	2.4	2.5	2.6	2.9	2.6	2.6	2.2	2.4	2.4	2.3	2.1	1.9	2.4	2.2
	5 1993	1.5	1.5	1.5	1.3	1.5	1.3	1.4	1.1	1.0	1.2	1.1	1.1	1.3	1.1
	6 1994	1.1	1.0	0.9	0.7	0.7	0.8	0.6	0.7	0.5	0.5	0.5	0.3	0.7	0.6
	7 1995	0.3	0.3	0.2	0.1	-0.2	-0.4	-0.4	-0.5	0.1	-0.2	-0.1	0.0	-0.1	-0.1
	8 1996	-0.1	0.0	0.0	0.0	0.0	0.1	0.2	0.0	-0.3	-0.1	-0.1	-0.1	0.0	0.0
	9 1997	0.1	0.1	0.1	1.4	1.6	1.6	1.6	1.8	2.3	2.2	2.2	2.2	1.4	1.8
	10 1998	1.9	1.7	1.7	0.5	0.3	0.3	0.1	0.1	-0.3	-0.2	-0.2	-0.1	0.5	0.0
	11 1999	-0.1	-0.1	-0.2	-0.2	-0.2	-0.1	-0.1	-0.1	0.0	-0.2	-0.3	-0.4	-0.2	-0.2
	12 2000	-0.5	-0.4	-0.4	-0.5	-0.4	-0.9	-0.7	-0.8	-1.0	-1.0	-0.9	-1.0	-0.7	-0.8
	13 2001	-1.2	-1.4	-1.5	-1.4	-1.4	-1.1	-1.1	-1.2	-1.2	-1.0	-1.0	-1.0	-1.2	-1.1
	14 2002	-1.2	-0.9	-0.7	-1.1	-1.1	-1.0	-1.0	-0.9	-0.9	-0.8	-0.7	-0.7	-0.9	-0.9
	15 2003	-0.6	-0.7	-0.7	-0.4	-0.4	-0.4	-0.4	-0.3	-0.3	-0.1	-0.2	-0.1	-0.4	-0.3
	16 2004	-0.3	-0.2	-0.1	-0.1	-0.1	-0.1	-0.1	-0.2	-0.1	-0.3	-0.3	-0.4	-0.2	-0.2
	17 2005	-0.5	-0.5	-0.5	-0.5	-0.4	-0.4	-0.4	-0.3	-0.4	-0.3	-0.3	-0.2	-0.4	-0.2
	18 2006	-0.4	-0.2	-0.1	-0.1	-0.1	0.0	0.0	0.0	0.0	0.1	0.2	0.2	0.0	0.0
	19 2007	0.2	0.0	-0.1	0.0	0.0	-0.1	-0.1	0.0	-0.1	0.0	0.1	0.3	0.0	0.1
	20 2008	0.4	0.4	0.6	0.7	0.9	1.3	1.6	1.5	1.7	1.5	1.1	0.8	1.0	1.1
	21 2009	0.5	0.6	0.4	0.0	-0.7	-1.3	-1.7	-1.9	-2.1	-2.2	-1.9	-1.9	-1.0	-1.6
	22 2010	-2.0	-1.8	-1.8	-1.9	-1.5	-1.3	-1.3	-1.1	-1.0	-0.5	-0.5	-0.4	-1.2	-0.9
	23 2011	-0.8	-0.8	-0.8	-0.5	-0.4	-0.4	-0.1	-0.2	-0.1	-0.4	-0.5	-0.3	-0.4	-0.3
	24 2012	-0.4	-0.3	-0.3	-0.5	-0.8	-0.6	-0.6	-0.5	-0.4	-0.4	-0.5	-0.6	-0.5	-0.6
	25 2013	-0.5	-0.6	-0.5	-0.3	0.1	0.2	0.3	0.4	0.2	0.3	0.6	0.7	0.1	0.4
	26 2014	0.7	0.9	1.0	2.7	2.8	2.8	2.7	2.7	2.6	2.6	2.4	2.3	2.2	2.5
	27 2015	2.2	2.2	2.2	0.4	0.2	0.1	-0.1	-0.1	-0.2	-0.2	0.0	0.1	0.6	0.0
	28 2016	-0.1	0.0	-0.1	-0.3	-0.4	-0.3	-0.4	-0.4	-0.5	-0.4	-0.4	-0.6	-0.3	-0.4
	29 2017	-0.3	-0.3	-0.4	-0.1	0.1	0.0	0.2	0.4	0.5	0.6	0.6	0.8	0.2 P	0.4
	30 2018	0.7	0.9 P	0.8											

注1) 「P」は速報値

注2) 原数値を掲載。前年同月比、前年比及び前年度比は各基準年の公表値による。

## 12 東京都区部

第3-3表 生鮮食品及びエネルギーを除く総合・前年同月比の推移（東京都区部）

		(%)												年	年度	
		1月	2月	3月	4月	5月	6月	7月	8月	9月	10月	11月	12月			
昭和46年	1971	6.1	5.9	6.0	6.7	6.9	8.0	7.7	7.3	7.2	6.5	6.4	6.1	6.7	6.7	
	47	1972	5.8	6.3	6.3	5.8	6.3	6.2	6.7	7.2	6.5	6.8	7.0	7.5	6.6	7.2
	48	1973	8.0	8.5	9.8	10.2	10.8	11.2	11.4	11.6	12.8	12.7	13.5	15.1	11.3	14.0
	49	1974	18.1	20.1	19.2	19.8	20.3	19.4	20.1	19.8	19.2	22.6	22.4	20.3	20.1	19.0
	50	1975	16.9	14.2	13.9	14.8	13.7	13.9	12.9	12.3	12.7	9.6	8.8	8.3	12.6	11.3
	51	1976	9.7	10.1	10.0	9.3	9.3	9.1	9.1	8.9	8.7	9.0	9.4	10.2	9.4	9.0
	52	1977	8.8	8.2	8.0	8.1	8.7	8.8	8.8	8.8	8.2	8.2	7.5	6.6	8.2	7.8
	53	1978	6.4	6.7	6.8	6.4	5.8	5.1	5.2	5.1	4.8	4.7	4.5	4.8	5.5	4.9
	54	1979	4.7	3.9	4.1	3.5	3.4	3.9	3.5	3.4	3.8	3.5	3.6	3.4	3.7	3.7
	55	1980	3.8	4.3	4.2	5.0	5.9	6.2	6.2	6.6	6.0	6.2	6.4	6.3	5.6	6.0
	56	1981	5.8	5.8	5.4	4.6	4.5	4.3	4.0	3.8	3.9	3.9	4.2	4.1	4.5	4.0
	57	1982	4.0	3.8	3.7	4.2	3.3	3.3	3.1	3.5	3.4	3.1	2.5	2.8	3.3	3.0
	58	1983	2.6	2.4	2.3	2.2	2.3	1.9	2.3	2.0	2.1	2.3	2.8	2.4	2.4	2.4
	59	1984	2.5	2.9	3.0	2.8	3.0	2.6	2.4	2.6	2.7	2.6	2.4	2.8	2.6	2.7
	60	1985	3.0	2.6	2.8	2.7	2.3	2.6	2.6	2.4	2.7	2.6	2.7	2.6	2.6	2.4
	61	1986	2.0	2.0	1.8	1.6	2.0	1.8	1.7	1.6	1.6	1.5	1.2	1.2	1.7	1.5
	62	1987	1.2	1.2	1.2	1.2	0.8	1.0	0.9	1.0	0.9	0.8	1.0	1.1	1.0	0.9
	63	1988	0.9	1.1	1.0	0.9	0.9	0.8	0.8	0.8	0.9	1.2	1.4	1.3	1.0	1.2
	平成元年	1989	1.4	1.4	1.7	3.1	3.5	3.4	3.5	3.4	3.7	3.6	3.4	3.3	2.9	3.4
		2	1990	3.5	3.3	3.1	2.3	2.1	2.2	2.4	2.5	2.4	2.6	2.9	3.1	2.7
	3	1991	3.0	3.2	3.1	2.8	2.9	3.1	3.2	3.2	3.0	2.8	2.7	2.7	3.0	2.9
	4	1992	2.6	2.7	2.7	3.0	2.8	2.8	2.4	2.6	2.6	2.5	2.2	2.0	2.5	2.3
	5	1993	1.6	1.6	1.6	1.4	1.5	1.3	1.4	1.1	1.0	1.3	1.2	1.2	1.4	1.2
	6	1994	1.2	1.1	1.0	0.9	0.9	1.0	0.7	0.8	0.7	0.6	0.6	0.4	0.8	0.7
	7	1995	0.4	0.4	0.3	0.1	-0.2	-0.4	-0.4	-0.5	0.2	-0.1	0.0	0.1	0.0	-0.1
	8	1996	0.1	0.1	0.1	0.1	0.1	0.2	0.3	0.1	-0.2	0.0	0.0	-0.1	0.1	0.1
	9	1997	0.0	0.0	0.0	1.3	1.5	1.5	1.4	1.6	2.2	2.1	2.1	2.2	1.3	1.7
	10	1998	1.9	1.8	1.8	0.7	0.5	0.5	0.3	0.3	-0.1	0.0	0.0	0.1	0.6	0.2
	11	1999	0.1	0.0	-0.1	-0.1	-0.1	0.0	0.1	0.1	0.1	-0.2	-0.3	-0.4	0.0	-0.1
	12	2000	-0.5	-0.4	-0.4	-0.6	-0.5	-1.1	-0.9	-1.0	-1.2	-1.1	-1.0	-1.1	-0.9	-1.0
	13	2001	-1.4	-1.5	-1.7	-1.5	-1.5	-1.2	-1.1	-1.2	-1.2	-1.1	-1.1	-1.1	-1.3	-1.1
	14	2002	-1.2	-0.9	-0.7	-0.9	-0.9	-0.8	-0.8	-0.7	-0.7	-0.6	-0.5	-0.5	-0.8	-0.7
	15	2003	-0.5	-0.6	-0.6	-0.5	-0.5	-0.5	-0.5	-0.4	-0.4	-0.2	-0.3	-0.2	-0.4	-0.4
	16	2004	-0.3	-0.2	-0.1	-0.1	-0.1	-0.1	-0.1	-0.2	-0.1	-0.2	-0.3	-0.4	-0.2	-0.2
	17	2005	-0.5	-0.5	-0.5	-0.5	-0.4	-0.4	-0.4	-0.3	-0.4	-0.5	-0.4	-0.3	-0.4	-0.3
	18	2006	-0.6	-0.6	-0.4	-0.3	-0.3	-0.2	-0.2	-0.3	-0.3	-0.1	0.0	0.1	-0.3	-0.1
	19	2007	0.1	0.1	-0.1	-0.1	-0.1	-0.2	-0.2	-0.1	-0.1	-0.1	0.0	0.1	0.0	-0.1
	20	2008	0.2	0.0	0.3	0.4	0.6	0.9	1.0	1.0	1.2	1.1	0.9	0.8	0.7	0.8
	21	2009	0.4	0.5	0.2	-0.2	-0.4	-0.8	-0.9	-1.1	-1.4	-1.5	-1.4	-1.6	-0.7	-1.2
	22	2010	-1.6	-1.4	-1.4	-1.5	-1.6	-1.5	-1.6	-1.4	-1.4	-0.7	-0.7	-0.6	-1.3	-1.0
	23	2011	-1.0	-0.9	-0.9	-0.7	-0.6	-0.6	-0.3	-0.5	-0.4	-0.8	-1.0	-0.9	-0.7	-0.7
	24	2012	-0.9	-0.8	-0.8	-1.0	-1.2	-0.9	-0.9	-0.8	-1.0	-1.0	-0.9	-1.0	-0.9	-1.0
	25	2013	-0.9	-1.0	-0.9	-0.7	-0.4	-0.4	-0.4	-0.3	-0.2	-0.1	0.2	0.4	-0.4	0.0
	26	2014	0.4	0.5	0.6	2.3	2.3	2.3	2.4	2.4	2.4	2.4	2.2	2.1	1.9	2.3
	27	2015	2.1	2.1	2.1	0.3	0.4	0.5	0.5	0.6	0.8	0.7	0.9	1.0	1.0	0.7
	28	2016	0.7	0.9	0.9	0.8	0.6	0.6	0.4	0.3	0.1	0.2	0.1	-0.1	0.5	0.2
	29	2017	0.1	0.0	-0.2	-0.1	0.0	-0.2	-0.1	0.0	0.0	0.1	0.2	0.4	0.0	P 0.1
	30	2018	0.4	0.5 P	0.5											

注1) 「P」は速報値

注2) 原数値を掲載。前年同月比、前年比及び前年度比は各基準年の公表値による。

第3-4表 食料（酒類を除く）及びエネルギーを除く総合・前年同月比の推移（東京都区部）

		(%)												年	年度	
		1月	2月	3月	4月	5月	6月	7月	8月	9月	10月	11月	12月			
昭和46年	1971	5.8	5.3	5.1	6.0	6.0	7.6	7.2	6.6	6.3	6.0	6.3	5.8	6.2	6.3	
	47	1972	5.3	6.1	6.1	5.4	6.4	6.1	7.1	8.0	7.3	7.2	7.3	7.4	6.7	7.2
	48	1973	8.0	8.0	9.1	9.5	10.2	10.6	10.6	10.9	11.9	11.9	12.5	14.3	10.6	12.9
	49	1974	15.8	17.6	17.6	18.3	18.6	17.7	18.4	17.6	16.9	19.6	19.5	17.4	18.0	16.9
	50	1975	15.4	13.0	12.1	13.9	13.0	13.1	11.5	11.3	11.5	9.3	8.6	8.4	11.7	11.0
	51	1976	9.9	10.8	10.7	9.4	9.6	9.2	9.7	9.4	9.4	9.7	10.6	11.9	10.0	9.8
	52	1977	10.0	9.2	8.9	9.3	9.7	9.5	9.5	9.5	8.9	9.0	8.1	6.7	9.0	8.4
	53	1978	6.7	7.1	7.5	6.7	6.4	5.9	6.0	5.8	5.7	5.9	5.8	6.2	6.3	5.9
	54	1979	6.1	5.3	5.3	4.7	4.7	5.1	4.6	4.6	5.0	4.8	4.6	4.1	4.9	4.7
	55	1980	4.7	5.1	4.7	5.3	6.1	6.8	6.7	7.1	6.3	6.2	6.5	6.4	6.0	6.1
	56	1981	5.6	5.5	5.5	4.5	4.7	4.3	3.9	3.7	4.0	4.0	4.3	4.2	4.5	4.2
	57	1982	4.2	4.1	4.1	4.5	3.4	3.4	3.1	3.6	3.5	3.3	2.6	3.0	3.5	3.1
	58	1983	2.8	2.5	2.3	2.3	2.5	2.0	2.6	2.3	2.4	2.6	3.2	2.6	2.5	2.7
	59	1984	2.7	3.2	3.3	3.1	3.2	2.7	2.5	2.7	2.7	2.8	2.7	3.2	3.0	3.0
	60	1985	3.4	2.8	3.4	3.3	2.5	3.0	3.0	2.8	3.2	2.9	3.1	2.9	3.0	2.8
	61	1986	2.0	2.4	2.0	2.0	2.2	2.2	2.1	2.0	1.9	2.0	1.6	1.7	2.0	1.9
	62	1987	1.6	1.6	1.6	1.7	1.3	1.5	1.3	1.6	1.4	1.2	1.5	1.6	1.5	1.4
	63	1988	1.5	1.3	1.2	1.1	1.3	1.1	1.0	1.0	1.2	1.3	1.3	1.4	1.2	1.3
平成元年	1989	1.4	1.6	2.2	2.9	3.1	3.1	3.1	2.9	3.2	3.3	3.2	3.0	2.8	3.0	
	2	1990	3.3	2.8	2.6	2.5	2.3	2.3	2.6	2.6	2.4	2.6	2.7	2.9	2.7	2.7
	3	1991	2.8	2.8	2.8	2.3	2.6	3.0	3.0	3.0	3.2	2.9	2.8	2.7	2.9	2.9
	4	1992	2.6	2.9	2.9	3.3	2.8	2.8	2.4	2.5	2.5	2.5	2.2	2.0	2.6	2.2
	5	1993	1.4	1.4	1.3	1.4	1.8	1.4	1.5	1.5	1.2	1.4	1.3	1.3	1.4	1.4
	6	1994	1.3	1.1	0.8	0.7	0.6	0.8	0.7	0.6	0.8	0.6	0.7	0.6	0.7	0.7
	7	1995	0.7	0.7	0.8	0.6	0.5	0.2	0.0	0.0	0.3	0.2	0.3	0.3	0.4	0.3
	8	1996	0.4	0.4	0.2	0.3	0.2	0.2	0.3	0.2	-0.3	-0.2	-0.1	-0.1	0.1	0.0
	9	1997	-0.3	-0.2	-0.1	0.8	1.1	1.1	1.0	1.1	2.0	2.1	2.0	2.1	1.1	1.6
	10	1998	1.9	1.8	1.9	0.9	0.7	0.9	0.7	0.7	0.0	0.0	0.1	0.1	0.8	0.3
	11	1999	0.0	0.0	-0.2	-0.1	-0.3	-0.1	-0.1	-0.1	-0.1	-0.2	-0.3	-0.4	-0.1	-0.3
	12	2000	-0.5	-0.4	-0.4	-0.5	-0.3	-1.0	-0.8	-0.9	-1.1	-1.0	-0.9	-1.0	-0.8	-0.9
	13	2001	-1.4	-1.7	-1.8	-1.7	-1.6	-1.3	-1.4	-1.4	-1.5	-1.3	-1.3	-1.1	-1.5	-1.4
	14	2002	-1.4	-1.1	-1.0	-1.1	-1.3	-1.0	-1.1	-0.9	-0.9	-0.8	-0.8	-0.8	-1.0	-0.8
	15	2003	-0.6	-0.7	-0.6	-0.5	-0.4	-0.5	-0.3	-0.4	-0.4	-0.2	-0.4	-0.3	-0.4	-0.4
16	2004	-0.6	-0.4	-0.3	-0.4	-0.4	-0.4	-0.5	-0.5	-0.3	-0.3	-0.3	-0.4	-0.4	-0.4	
17	2005	-0.4	-0.5	-0.5	-0.5	-0.4	-0.4	-0.3	-0.3	-0.4	-0.6	-0.3	-0.3	-0.4	-0.3	
18	2006	-0.6	-0.5	-0.3	-0.3	-0.2	-0.3	-0.1	-0.2	-0.3	-0.1	0.0	0.0	-0.2	-0.2	
19	2007	0.1	-0.1	-0.3	-0.2	-0.2	-0.3	-0.3	-0.2	-0.3	-0.3	-0.1	-0.1	-0.2	-0.1	
20	2008	0.0	-0.1	0.1	0.0	0.1	0.3	0.3	0.2	0.5	0.4	0.2	0.2	0.2	0.1	
21	2009	-0.3	-0.1	-0.4	-0.6	-0.9	-1.0	-1.1	-1.1	-1.4	-1.4	-1.3	-1.5	-1.0	-1.2	
22	2010	-1.4	-1.3	-1.2	-1.4	-1.4	-1.4	-1.4	-1.4	-1.3	-0.6	-0.6	-0.5	-1.1	-0.9	
23	2011	-1.0	-0.9	-1.0	-1.0	-0.6	-0.7	-0.4	-0.6	-0.4	-1.0	-1.2	-1.1	-0.8	-0.8	
24	2012	-1.1	-1.1	-1.0	-1.0	-1.3	-1.0	-1.0	-0.9	-1.1	-1.0	-0.9	-1.0	-1.0	-1.0	
25	2013	-0.9	-1.0	-0.8	-0.7	-0.3	-0.4	-0.4	-0.4	-0.4	-0.2	0.2	0.3	-0.4	-0.1	
26	2014	0.3	0.5	0.4	2.0	1.9	2.0	2.1	2.1	2.0	2.1	1.8	1.8	1.6	1.9	
27	2015	1.7	1.7	1.7	0.0	0.1	0.2	0.3	0.4	0.6	0.4	0.6	0.6	0.7	0.4	
28	2016	0.4	0.6	0.6	0.6	0.5	0.4	0.2	0.1	-0.1	0.1	0.0	-0.2	0.3	0.1	
29	2017	0.0	-0.1	-0.4	-0.4	-0.2	-0.4	-0.3	-0.1	-0.1	0.0	0.1	0.2	-0.1	0.0	
30	2018	0.3	0.4 P	0.4												

注1) 「P」は速報値

注2) 原数値を掲載。前年同月比、前年比及び前年度比は各基準年の公表値による。

第4表 財・サービス分類指数 (東京都区部)

2015年=100  
(平成27年=100)

財・サービス分類	ウエイト	2018年2月 (平成30年2月)		2018年3月 (平成30年3月)				寄与度差
		前年同 月比 (%)	前年同 月比 寄与度	指数	前月比 (%)	前年同 月比 (%)	前年同 月比 寄与度	
総 合	10000	1.4		100.5	-0.3	1.0		
財	4319	2.8	1.19	100.5	-0.8	1.9	0.80	-0.39
生 鮮 食 品 を 除 く 財	3908	1.6	0.61	99.8	0.2	1.5	0.57	-0.04
農 水 畜 産 物	678	9.3	0.66	106.7	-5.9	4.1	0.29	-0.37
生 鮮 商 品	629	9.7	0.64	106.4	-6.4	4.1	0.27	-0.37
他 の 農 水 畜 産 物	49	4.0	0.02	110.7	0.6	4.4	0.02	0.00
米 類	49	4.0	0.02	110.7	0.6	4.4	0.02	0.00
工 業 製 品	2960	0.9	0.27	100.7	0.2	0.9	0.27	0.00
食 料 工 業 製 品	1317	0.9	0.12	101.7	-0.1	0.8	0.10	-0.02
織 維 製 品	429	0.2	0.01	101.2	2.5	0.4	0.02	0.01
石 油 製 品	75	10.7	0.08	104.7	-0.1	7.6	0.06	-0.02
他 の 工 業 製 品	1138	0.6	0.07	99.1	-0.4	0.8	0.09	0.02
電 気 ・ 都 市 ガ ス ・ 水 道	552	5.2	0.25	91.7	0.5	4.6	0.22	-0.02
出 版 物	130	1.0	0.01	101.7	0.1	1.1	0.02	0.00
サ ー ビ ス	5681	0.4	0.21	100.4	0.1	0.3	0.17	-0.04
持家の帰属家賃を除くサービス	3827	0.7	0.26	101.0	0.1	0.5	0.19	-0.07
公 共 サ ー ビ ス	1162	0.9	0.10	101.6	0.4	1.0	0.11	0.01
外 食	20	0.5	0.00	101.5	0.0	0.5	0.00	0.00
公営・都市再生機構・公社家賃	43	0.0	0.00	100.3	-0.1	0.0	0.00	0.00
家事関連サービス	328	-0.2	-0.01	100.3	0.0	-0.2	-0.01	0.00
医療・福祉関連サービス	256	3.2	0.08	104.8	0.0	3.2	0.08	0.00
運輸・通信関連サービス	383	0.5	0.02	100.9	1.1	0.8	0.03	0.01
教育関連サービス	43	0.1	0.00	102.7	0.0	0.1	0.00	0.00
教養娯楽関連サービス	91	0.4	0.00	100.5	0.0	0.4	0.00	0.00
一 般 サ ー ビ ス	4518	0.2	0.11	100.1	0.0	0.1	0.06	-0.05
外 食	550	0.4	0.02	101.6	0.1	0.6	0.03	0.01
民 営 家 賃	451	-0.1	-0.01	99.3	0.1	0.0	0.00	0.00
民 営 家 賃 ( 木 造 )	-	-0.3	0.00	99.3	0.0	-0.2	0.00	0.00
民 営 家 賃 ( 非 木 造 )	-	-0.1	0.00	99.3	0.1	0.0	0.00	0.00
持家の帰属家賃	1854	-0.2	-0.04	99.3	0.1	-0.1	-0.02	0.03
持家の帰属家賃(木造)	-	-0.4	-0.03	99.4	0.1	-0.3	-0.02	0.01
持家の帰属家賃(非木造)	-	-0.2	-0.02	99.2	0.1	0.0	0.00	0.02
他 の サ ー ビ ス	1663	0.8	0.14	100.8	0.0	0.3	0.05	-0.09
家事関連サービス	391	0.6	0.02	101.4	0.0	0.6	0.02	0.00
医療・福祉関連サービス	38	-1.1	0.00	103.7	0.0	-1.1	0.00	0.00
教育関連サービス	444	0.1	0.00	100.8	-0.1	0.0	0.00	-0.01
通信・教養娯楽関連サービス	789	1.5	0.11	100.4	0.0	0.3	0.03	-0.09
<< 別掲 >>								
耐 久 消 費 財	484	1.3	0.06	97.3	-1.0	1.9	0.09	0.03
半 耐 久 消 費 財	709	-0.1	-0.01	101.8	1.7	0.1	0.01	0.01
非 耐 久 消 費 財	3126	3.6	1.13	100.7	-1.4	2.3	0.70	-0.43
公 共 料 金	1748	2.1	0.35	98.5	0.4	2.0	0.34	-0.01

注) 原数値を掲載

## 消費者物価指数の公表予定

全国		東京都区部 (中旬速報値)		備考
調査月	公表日	調査月	公表日	
平成30年(2018年)		平成30年(2018年)		
1月分	平成30年2月23日(金)	2月分	平成30年3月2日(金)	
2月分	3月23日(金)	3月分※	3月30日(金)	※東京都区部 年度平均同時公表
3月分※	4月20日(金)	4月分	4月27日(金)	※全国 年度平均同時公表
4月分	5月18日(金)	5月分	5月25日(金)	
5月分	6月22日(金)	6月分	6月29日(金)	
6月分	7月20日(金)	7月分	7月27日(金)	
7月分	8月24日(金)	8月分	8月31日(金)	
8月分	9月21日(金)	9月分	9月28日(金)	
9月分	10月19日(金)	10月分	10月26日(金)	
10月分	11月22日(木)	11月分	11月30日(金)	
11月分	12月21日(金)	12月分※	12月28日(金)	※東京都区部 年平均同時公表
12月分※	平成31年1月18日(金)	平成31年(2019年)		
平成31年(2019年)		1月分	平成31年1月25日(金)	※全国 年平均同時公表
1月分	2月22日(金)	2月分	3月1日(金)	
2月分	3月22日(金)	3月分※	3月29日(金)	※東京都区部 年度平均同時公表

<内容に関する問合せ先>



総務省統計局統計調査部消費統計課  
物価統計室物価指数第一係・第二係  
電 話 03 (5273) 1175  
FAX 03 (5273) 3129

- ・ ホームページ

<http://www.stat.go.jp/data/cpi/index.html>

消費者物価指数の  
最新情報はこちら！

消費者物価指数

検索

- \* この冊子は、次の URL からダウンロードできます。

<http://www.stat.go.jp/data/cpi/sokuhou/tsuki/index-t.html>

- \* 結果の概要は、統計メールニュースでも配信しています。メールニュースのお申込みは、統計局ホームページから。

「政府統計の総合窓口(e-Stat)」(<https://www.e-stat.go.jp/>)でも統計データ等の各種統計情報が御覧いただけます。  
本冊子に掲載されたデータを引用・転載する場合には、出典(例：総務省「消費者物価指数」より引用)の表記をお願いします。