

2015 年基準 消費者物価指数

全 国 平成28年(2016年)12月分及び平成28年(2016年)平均

平成28年(2016年)12月分

1 概況

- ~~~~~
- (1) **総合指数**は2015年(平成27年)を100として100.1
前月比は0.2%の下落 前年同月比は0.3%の上昇
 - (2) **生鮮食品を除く総合指数**は99.8
前月と同水準 前年同月比は0.2%の下落
 - (3) **食料(酒類を除く)及びエネルギーを除く総合指数**は100.4
前月比は0.1%の下落 前年同月と同水準
- ~~~~~

図1 総合指数の動き

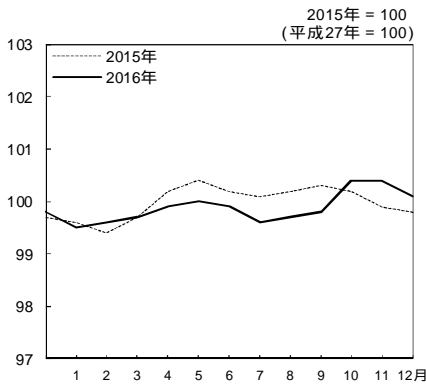


図2 生鮮食品を除く総合指数の動き

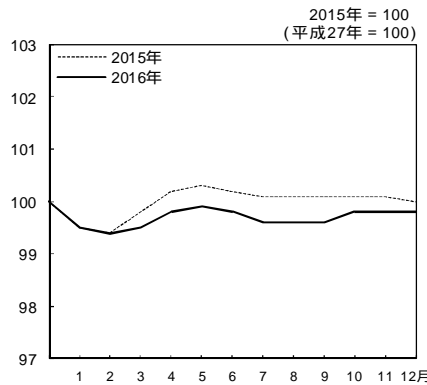


図3 食料(酒類を除く)及びエネルギーを除く総合指数の動き

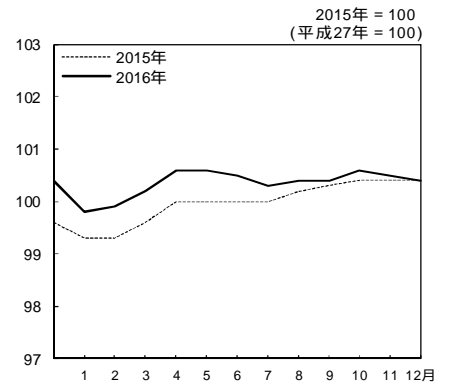


表1 総合,生鮮食品を除く総合,食料(酒類を除く)及びエネルギーを除く総合の指数,前月比及び前年同月比

2015年 = 100
(平成27年 = 100)

2015年 2016年
(平成27年) (平成28年)

		12月	1月	2月	3月	4月	5月	6月	7月	8月	9月	10月	11月	12月
総 合	指 数	99.8	99.5	99.6	99.7	99.9	100.0	99.9	99.6	99.7	99.8	100.4	100.4	100.1
	前月比 (%)	0.0	-0.3	0.1	0.1	0.2	0.1	-0.1	-0.2	0.0	0.2	0.6	0.0	-0.2
	前年同月比 (%)	0.2	-0.1	0.2	0.0	-0.3	-0.5	-0.4	-0.4	-0.5	-0.5	0.1	0.5	0.3
生 鮮 食 品 を 除 く 総 合	指 数	100.0	99.5	99.4	99.5	99.8	99.9	99.8	99.6	99.6	99.6	99.8	99.8	99.8
	前月比 (%)	-0.1	-0.6	-0.1	0.1	0.3	0.0	0.0	-0.2	0.0	0.0	0.2	0.0	0.0
	前年同月比 (%)	0.1	-0.1	0.0	-0.3	-0.4	-0.4	-0.4	-0.5	-0.5	-0.5	-0.4	-0.4	-0.2
食 料 (酒 類 を 除 く) 及 び エ ネ ル ギ ー を 除 く 総 合	指 数	100.4	99.8	99.9	100.2	100.6	100.6	100.5	100.3	100.4	100.4	100.6	100.5	100.4
	前月比 (%)	0.0	-0.6	0.1	0.3	0.4	0.0	-0.1	-0.2	0.1	0.0	0.2	-0.1	-0.1
	前年同月比 (%)	0.8	0.6	0.6	0.6	0.5	0.5	0.5	0.3	0.2	0.0	0.2	0.1	0.0

2 全 国

2 前月からの動き

表2 10大費目指数，前月比及び寄与度

2015年 = 100
(平成27年 = 100)

指 数	総 合			食 料			住 居	光 熱 水 道	家 具 家事用品	被服及び履物	保 健 医 療	交 通 通 信	教 育	教 養 娯 楽	諸 雑 費
	生 鮮 食 品 を 除 く 総 合	食 料 ・ エ ネ ル ギ ー を 除 く *	生 食 鮮 品 を 除 く 食 料												
指 数	100.1	99.8	100.4	102.5	108.1	101.4	99.8	91.8	99.7	103.5	101.0	98.4	101.9	101.4	100.5
前 月 比 (%)	-0.2	0.0	-0.1	-0.9	-5.1	0.0	0.0	0.8	0.0	-1.2	-0.1	0.3	0.0	0.0	-0.1
寄 与 度		0.03	-0.07	-0.24	-0.24	0.00	-0.01	0.06	0.00	-0.05	-0.01	0.05	0.00	0.00	-0.01

* 食料(酒類を除く)及びエネルギーを除く総合 (以下同じ。)

注) 各寄与度は，総合指数の前月比に対するものである。

[総合指数の前月比に寄与した主な内訳]

10大費目	中 分 類，前月比(寄与度)	品 目，前月比(寄与度)
下落		
食料	生鮮野菜 - 11.6% (- 0.28)	
被服及び履物	衣料 - 1.8% (- 0.03) 婦人用コート - 6.9% (- 0.01) など
上昇		
光熱・水道	他の光熱 12.0%(0.04) 灯油 12.0%(0.04)
交通・通信	自動車等関係費 0.5%(0.04) ガソリン 1.8%(0.03) など

3 前年同月との比較

表3 10大費目の前年同月比及び寄与度

前 年 同 月 比 (%)	総 合			食 料			住 居	光 熱 水 道	家 具 家事用品	被服及び履物	保 健 医 療	交 通 通 信	教 育	教 養 娯 楽	諸 雑 費
	生 鮮 食 品 を 除 く 総 合	食 料 ・ エ ネ ル ギ ー を 除 く *	生 食 鮮 品 を 除 く 食 料												
前 年 同 月 比 (%)	(0.5)	(-0.4)	(0.1)	(3.6)	(21.6)	(0.5)	(-0.2)	(-5.8)	(-0.7)	(1.0)	(0.9)	(-1.5)	(1.5)	(0.8)	(0.4)
寄 与 度		-0.36	(0.04)	(0.95)	(0.84)	(0.11)	(-0.05)	(-0.42)	(-0.02)	(0.04)	(0.04)	(-0.22)	(0.05)	(0.08)	(0.02)
寄与度差		0.13	-0.06	-0.28	-0.29	0.01	0.00	0.07	-0.01	-0.02	-0.01	0.12	0.00	-0.03	-0.01

注) () は，前月の前年同月比及び寄与度。各寄与度は，総合指数の前年同月比に対するものである。

[総合指数の前年同月比に寄与した主な内訳]

10大費目	中 分 類，前年同月比(寄与度)	品 目，前年同月比(寄与度)
上昇		
食料	生鮮野菜 23.1%(0.40) トマト 61.9%(0.11) など
下落		
光熱・水道	電気代 - 6.5% (- 0.22)	
交通・通信	通信 - 2.9% (- 0.12) 携帯電話機 - 9.2% (- 0.07) など

4 全 国 (年平均)

平成28年(2016年)平均

1 概 況

- ~~~~~
- (1) **総合指数**は2015年(平成27年)を100として99.9 前年比は0.1%の下落
 - (2) **生鮮食品を除く総合指数**は99.7 前年比は0.3%の下落
 - (3) **食料(酒類を除く)及びエネルギーを除く総合指数**は100.3 前年比は0.3%の上昇
- ~~~~~

図7 指数の動き

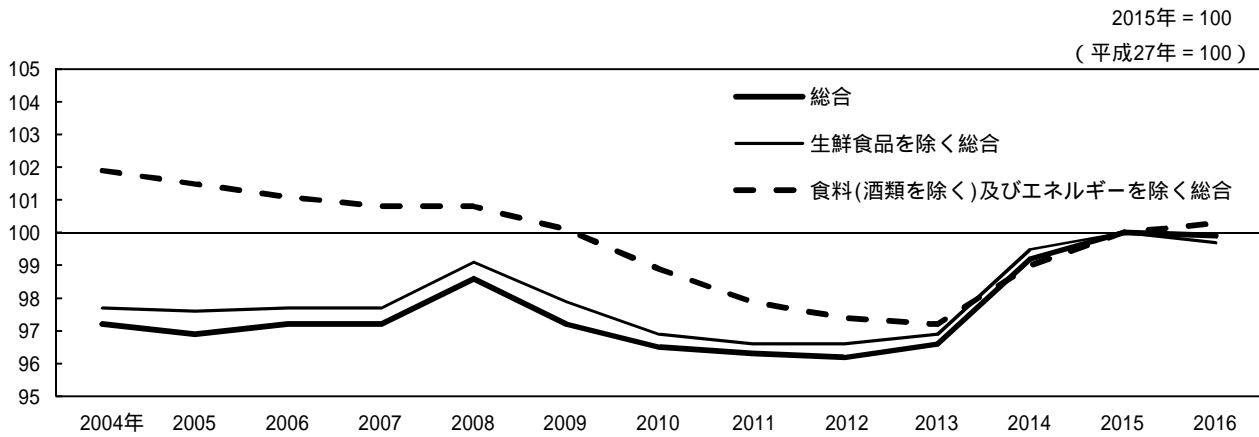


図8 前年比の動き

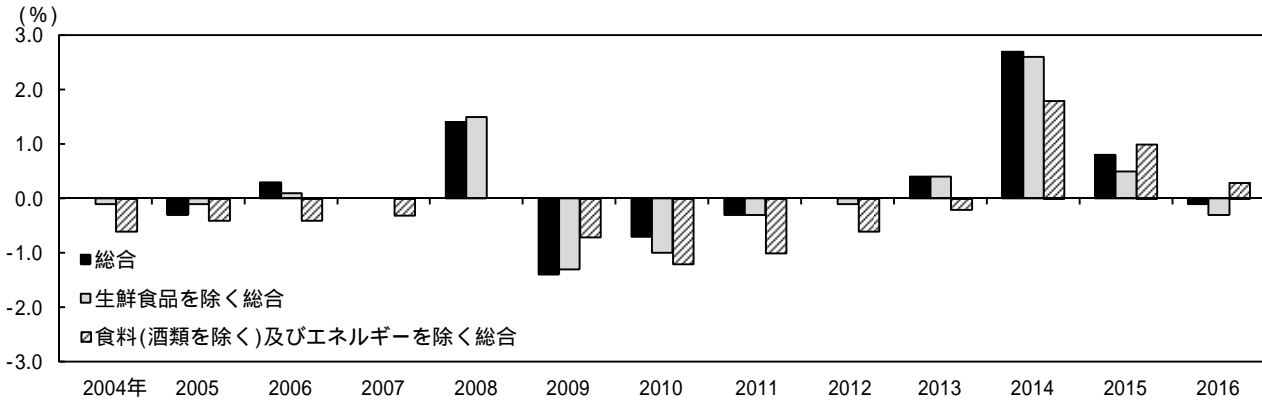


表6 総合,生鮮食品を除く総合,食料(酒類を除く)及びエネルギーを除く総合の指数及び前年比

2015年 = 100
(平成27年 = 100)

		2004年	2005年	2006年	2007年	2008年	2009年	2010年	2011年	2012年	2013年	2014年	2015年	2016年
総 合	指 数	97.2	96.9	97.2	97.2	98.6	97.2	96.5	96.3	96.2	96.6	99.2	100.0	99.9
	前年比 (%)	0.0	-0.3	0.3	0.0	1.4	-1.4	-0.7	-0.3	0.0	0.4	2.7	0.8	-0.1
生 鮮 食 品 を 除 く 総 合	指 数	97.7	97.6	97.7	97.7	99.1	97.9	96.9	96.6	96.6	96.9	99.5	100.0	99.7
	前年比 (%)	-0.1	-0.1	0.1	0.0	1.5	-1.3	-1.0	-0.3	-0.1	0.4	2.6	0.5	-0.3
食 料 (酒 類 を 除 く) 及 び エ ネ ル ギ ー を 除 く 総 合	指 数	101.9	101.5	101.1	100.8	100.8	100.1	98.9	97.9	97.4	97.2	99.0	100.0	100.3
	前年比 (%)	-0.6	-0.4	-0.4	-0.3	0.0	-0.7	-1.2	-1.0	-0.6	-0.2	1.8	1.0	0.3

2 前年からの動き

表 7 10大費目指数，前年比及び寄与度

2015年 = 100
(平成27年 = 100)

指 数	総 合	生鮮食品	食料・工	食 料	生 食	生鮮食品	住 居	光 熱	家 具	被服及び	保 健	交 通	教 育	教 養	諸 雑 費
		を 除 く	ネ ルギ ー			を 除 く									
		総 合	を 除 く *			食 料									
指 数	99.9	99.7	100.3	101.7	104.6	101.2	99.9	92.7	99.6	101.8	100.9	98.0	101.6	101.0	100.7
前 年 比 (%)	-0.1	-0.3	0.3	1.7	4.6	1.2	-0.1	-7.3	-0.4	1.8	0.9	-2.0	1.6	1.0	0.7
寄 与 度		-0.31	0.22	0.45	0.19	0.26	-0.02	-0.54	-0.01	0.07	0.04	-0.29	0.05	0.10	0.04

注) 各寄与度は，総合指数の前年比に対するものである。

[総合指数の前年比に寄与した主な内訳]

10大費目	中 分 類，前年比(寄与度)	品 目，前年比(寄与度)
下落		
光熱・水道	電気代 - 7.9% (- 0.28)	
	ガス代 - 9.6% (- 0.17)	…… 都市ガス代 - 13.7% (- 0.16) など
交通・通信	自動車等関係費 - 3.0% (- 0.25)	…… ガソリン - 12.3% (- 0.25) など
上昇		
食料	生鮮野菜 5.0%(0.10)	…… トマト 7.5%(0.02)
		…… にんじん 21.4%(0.02) など
教養娯楽	教養娯楽サービス 1.1%(0.07)	…… 宿泊料 2.3%(0.03)
		…… 外国パック旅行費 4.9%(0.02) など
被服及び履物	衣料 1.6%(0.03)	
教育	授業料等 1.8%(0.04)	…… 高等学校授業料(公立) 51.5%(0.02) など

年 月	総 合	生鮮食品を 除く総合	食料(酒類を 除く)及び エネルギーを 除く総合	食 料			住 居	光熱・ 水道	家具・ 家事用品
				生鮮食品	生鮮食品 を除く 食料				
ウエイト 指数	10000	9586	6713	2623	414	2209	2087	745	348
平成 24 年平均	96.2	96.6	97.4	93.6	88.2	94.7	100.4	92.3	97.0
25	96.6	96.9	97.2	93.4	88.2	94.5	99.9	96.6	94.9
26	99.2	99.5	99.0	97.0	93.6	97.7	100.0	102.6	98.5
27	100.0	100.0	100.0	100.0	100.0	100.0	100.0	100.0	100.0
28	99.9	99.7	100.3	101.7	104.6	101.2	99.9	92.7	99.6
平成 26 年 12 月	99.7	100.0	99.6	97.8	93.5	98.7	100.0	103.3	98.1
27 年 1 月	99.6	99.5	99.3	99.4	101.0	99.1	100.0	102.5	99.4
2	99.4	99.4	99.3	98.9	98.1	99.1	100.0	102.4	99.4
3	99.7	99.8	99.6	98.9	97.4	99.2	100.0	103.1	99.6
4	100.2	100.2	100.0	99.9	101.0	99.6	100.0	102.9	100.4
5	100.4	100.3	100.0	100.5	104.1	99.8	100.0	103.0	100.3
6	100.2	100.2	100.0	100.0	100.5	99.9	100.0	101.7	100.0
7	100.1	100.1	100.0	99.9	99.2	100.1	100.0	99.8	99.9
8	100.2	100.1	100.2	100.5	102.0	100.2	100.0	98.3	99.8
9	100.3	100.1	100.3	101.3	105.5	100.5	100.0	96.8	99.8
10	100.2	100.1	100.4	101.1	102.8	100.8	100.1	96.5	100.3
11	99.9	100.1	100.4	99.8	93.7	100.9	100.0	96.6	100.3
12	99.8	100.0	100.4	99.9	95.0	100.9	100.0	96.4	100.7
28 年 1 月	99.5	99.5	99.8	100.9	100.8	100.9	99.9	95.7	100.2
2	99.6	99.4	99.9	101.4	104.2	100.9	99.9	95.0	99.6
3	99.7	99.5	100.2	101.3	103.3	101.0	100.0	94.3	99.7
4	99.9	99.8	100.6	101.2	101.9	101.0	100.0	93.5	100.5
5	100.0	99.9	100.6	101.2	102.4	101.0	99.9	93.7	100.4
6	99.9	99.8	100.5	101.1	100.6	101.2	99.9	92.8	99.9
7	99.6	99.6	100.3	101.0	99.9	101.3	99.9	92.1	99.1
8	99.7	99.6	100.4	101.1	100.3	101.3	99.8	91.3	98.6
9	99.8	99.6	100.4	101.8	104.7	101.3	99.8	90.8	98.3
10	100.4	99.8	100.6	103.5	114.5	101.4	99.8	90.7	99.4
11	100.4	99.8	100.5	103.4	113.9	101.4	99.8	91.0	99.7
12	100.1	99.8	100.4	102.5	108.1	101.4	99.8	91.8	99.7
前年(月)比									
平成 24 年平均	0.0	-0.1	-0.6	0.1	0.5	0.0	-0.3	3.9	-2.9
25	0.4	0.4	-0.2	-0.1	-0.1	-0.1	-0.4	4.6	-2.2
26	2.7	2.6	1.8	3.8	6.2	3.4	0.0	6.2	3.8
27	0.8	0.5	1.0	3.1	6.8	2.4	0.0	-2.6	1.5
28	-0.1	-0.3	0.3	1.7	4.6	1.2	-0.1	-7.3	-0.4
平成 27 年 12 月	0.0	-0.1	0.0	0.2	1.3	0.0	0.0	-0.2	0.4
28 年 1 月	-0.3	-0.6	-0.6	1.0	6.2	0.0	0.0	-0.7	-0.5
2	0.1	-0.1	0.1	0.5	3.4	0.0	0.0	-0.8	-0.6
3	0.1	0.1	0.3	-0.1	-0.8	0.1	0.0	-0.7	0.1
4	0.2	0.3	0.4	-0.2	-1.4	0.0	0.0	-0.9	0.8
5	0.1	0.0	0.0	0.1	0.5	0.0	-0.1	0.2	0.0
6	-0.1	0.0	-0.1	-0.1	-1.8	0.2	0.0	-1.0	-0.6
7	-0.2	-0.2	-0.2	-0.1	-0.7	0.0	0.0	-0.8	-0.8
8	0.0	0.0	0.1	0.1	0.4	0.0	0.0	-0.9	-0.5
9	0.2	0.0	0.0	0.7	4.4	0.1	0.0	-0.5	-0.2
10	0.6	0.2	0.2	1.6	9.4	0.1	0.0	-0.1	1.0
11	0.0	0.0	-0.1	-0.1	-0.5	0.0	0.0	0.3	0.3
12	-0.2	0.0	-0.1	-0.9	-5.1	0.0	0.0	0.8	0.0
前年同月比									
平成 27 年 12 月	0.2	0.1	0.8	2.4	2.6	2.3	-0.1	-6.6	2.3
28 年 1 月	-0.1	-0.1	0.6	1.5	-0.2	1.9	0.0	-6.7	0.8
2	0.2	0.0	0.6	2.5	6.2	1.9	0.0	-7.3	0.3
3	0.0	-0.3	0.6	2.5	6.1	1.8	0.0	-8.5	0.1
4	-0.3	-0.4	0.5	1.3	0.9	1.4	-0.1	-9.1	0.1
5	-0.5	-0.4	0.5	0.7	-1.6	1.2	-0.1	-9.0	0.2
6	-0.4	-0.4	0.5	1.1	0.1	1.3	-0.1	-8.7	-0.1
7	-0.4	-0.5	0.3	1.1	0.7	1.2	-0.1	-7.7	-0.8
8	-0.5	-0.5	0.2	0.6	-1.7	1.1	-0.1	-7.2	-1.2
9	-0.5	-0.5	0.0	0.6	-0.8	0.8	-0.1	-6.2	-1.5
10	0.1	-0.4	0.2	2.3	11.4	0.6	-0.2	-6.0	-1.0
11	0.5	-0.4	0.1	3.6	21.6	0.5	-0.2	-5.8	-0.7
12	0.3	-0.2	0.0	2.5	13.8	0.5	-0.2	-4.8	-1.0

注1) 前年比及び前年同月比は各基準年の公表値による。

(全 国)

2015年=100
(平成27年=100)

被服及び履物	保健医療	交通・通信	教育	教養娯楽	諸雑費	季節調整済			年 月
						総 合	生鮮食品を除く総合	食料(酒類を除く)及びエネルギーを除く総合	
412	430	1476	316	989	574	-	-	-	ウエイト
95.4	98.7	98.0	96.1	95.6	94.4	-	-	-	指数
95.8	98.1	99.4	96.6	94.6	95.5	-	-	-	2012年平均
97.8	99.1	102.0	98.4	98.1	99.0	-	-	-	2013
100.0	100.0	100.0	100.0	100.0	100.0	-	-	-	2014
101.8	100.9	98.0	101.6	101.0	100.7	-	-	-	2015
101.1	99.2	101.7	98.9	98.8	99.5	99.8	100.0	99.6	2016
96.3	99.4	100.0	98.9	98.2	99.6	99.9	100.0	99.8	2014年 12月
96.0	99.4	99.2	99.1	98.5	99.5	99.7	99.9	99.7	2015年 1月
98.7	99.4	100.0	99.1	99.2	99.5	99.9	100.0	99.7	2
101.1	100.0	100.0	100.3	99.6	100.0	100.1	100.1	99.8	3
101.0	100.2	100.3	100.3	99.6	100.1	100.2	100.0	99.8	4
100.7	100.2	100.5	100.3	99.7	100.0	100.2	100.1	99.9	5
97.8	100.3	101.0	100.3	100.1	100.1	100.1	100.0	100.0	6
96.3	100.3	100.8	100.3	101.8	100.2	100.1	100.0	100.1	7
102.4	100.1	99.9	100.3	100.8	100.3	100.0	100.0	100.3	8
103.0	100.2	99.6	100.3	100.9	100.3	100.0	99.9	100.2	9
103.7	100.2	99.5	100.3	100.6	100.2	99.9	100.0	100.3	10
102.8	100.2	99.0	100.3	100.9	100.2	99.9	100.0	100.4	11
97.7	100.3	98.1	100.4	99.3	100.3	99.8	99.9	100.3	12
98.2	100.2	97.6	100.9	99.9	100.2	99.9	99.8	100.3	2016年 1月
100.8	100.4	97.5	100.9	100.3	100.3	99.9	99.7	100.3	2
103.5	100.9	97.9	101.8	100.9	100.9	99.8	99.7	100.4	3
103.3	101.0	97.9	101.8	101.2	100.9	99.7	99.6	100.4	4
102.8	101.2	98.4	101.8	101.0	100.9	99.8	99.7	100.4	5
100.1	101.2	98.5	101.8	100.9	100.8	99.7	99.6	100.3	6
98.7	101.1	98.6	101.8	102.2	100.8	99.6	99.5	100.3	7
103.9	101.2	97.8	101.9	101.0	100.9	99.6	99.5	100.3	8
104.2	101.2	97.9	101.9	102.0	101.0	100.1	99.6	100.3	9
104.8	101.1	98.0	101.9	101.4	100.7	100.4	99.7	100.3	10
103.5	101.0	98.4	101.9	101.4	100.5	100.2	99.8	100.3	11
									12
0.0	-0.8	0.3	0.3	-1.6	-0.2	-	-	-	前年(月)比
0.3	-0.6	1.4	0.5	-1.0	1.2	-	-	-	2012年平均
2.2	1.0	2.6	1.9	3.7	3.7	-	-	-	2013
2.2	0.9	-1.9	1.6	1.9	1.0	-	-	-	2014
1.8	0.9	-2.0	1.6	1.0	0.7	-	-	-	2015
-0.8	0.0	-0.5	0.0	0.2	0.0	0.0	0.0	0.1	2016
-4.9	0.0	-0.9	0.1	-1.5	0.1	-0.1	-0.1	0.0	2015年 12月
0.5	-0.1	-0.5	0.5	0.5	-0.1	0.1	-0.1	0.0	2016年 1月
2.6	0.2	-0.1	0.0	0.5	0.1	-0.1	-0.1	0.0	2
2.7	0.5	0.3	0.9	0.6	0.5	-0.1	0.0	0.0	3
-0.1	0.1	0.1	0.0	0.3	0.0	-0.1	-0.1	0.0	4
-0.5	0.2	0.5	0.0	-0.2	0.0	0.1	0.0	0.0	5
-2.6	0.0	0.1	0.0	-0.1	-0.1	-0.1	-0.1	-0.1	6
-1.5	-0.1	0.1	0.0	1.2	0.1	-0.1	0.0	0.0	7
5.4	0.0	-0.8	0.0	-1.1	0.1	-0.1	0.0	0.0	8
0.2	0.0	0.1	0.0	0.9	0.0	0.5	0.1	0.0	9
0.5	-0.1	0.2	0.0	-0.5	-0.3	0.3	0.1	0.0	10
-1.2	-0.1	0.3	0.0	0.0	-0.1	-0.2	0.1	0.0	11
									12
1.8	0.8	-2.8	1.5	2.2	0.7	-	-	-	前年同月比
1.5	0.8	-1.9	1.5	1.1	0.7	-	-	-	2015年 12月
2.3	0.8	-1.7	1.8	1.4	0.7	-	-	-	2016年 1月
2.1	0.9	-2.4	1.8	1.1	0.8	-	-	-	2
2.3	0.9	-2.1	1.5	1.3	0.9	-	-	-	3
2.2	0.8	-2.4	1.5	1.6	0.8	-	-	-	4
2.0	1.0	-2.1	1.5	1.3	0.8	-	-	-	5
2.4	0.9	-2.6	1.6	0.8	0.7	-	-	-	6
2.4	0.9	-2.3	1.6	0.4	0.6	-	-	-	7
1.5	1.0	-2.1	1.5	0.3	0.6	-	-	-	8
1.2	1.0	-1.7	1.5	1.0	0.7	-	-	-	9
1.0	0.9	-1.5	1.5	0.8	0.4	-	-	-	10
0.6	0.8	-0.7	1.5	0.5	0.3	-	-	-	11
									12

注2) 季節調整済指数については、平成28年1月から12月までの結果を追加して再計算しているため、改定されている。

中 分 類	ウ エ イ ト	2016年11月 (平成28年11月)		2016年12月 (平成28年12月)				
		前年同 月比 (%)	前年同 月比 寄与度	指数	前月比 (%)	前年同 月比 (%)	前年同 月比 寄与度	寄与度差
総 合	10000	0.5		100.1	-0.2	0.3		
生 鮮 食 品 を 除 く 総 合	9586	-0.4	-0.36	99.8	0.0	-0.2	-0.23	0.13
持家の帰属家賃を除く総合	8501	0.6	0.54	100.3	-0.2	0.4	0.37	-0.17
持家の帰属家賃及び 生鮮食品を除く総合	8087	-0.4	-0.30	99.9	0.0	-0.2	-0.17	0.13
食料（酒類を除く）及び エネルギーを除く総合	6713	0.1	0.04	100.4	-0.1	0.0	-0.02	-0.06
食 料	2623	3.6	0.95	102.5	-0.9	2.5	0.66	-0.28
生 鮮 食 品 ¹⁾	414	21.6	0.84	108.1	-5.1	13.8	0.54	-0.29
生 鮮 食 品 を 除 く 食 料	2209	0.5	0.11	101.4	0.0	0.5	0.12	0.01
穀 類	208	1.3	0.03	102.7	0.0	1.6	0.03	0.01
魚 介 類	218	4.1	0.09	103.6	0.0	3.3	0.07	-0.02
生 鮮 魚 介 類	125	5.8	0.07	104.0	-0.2	4.4	0.05	-0.02
肉 類	240	0.9	0.02	101.8	0.0	0.5	0.01	-0.01
乳 卵 類	118	-1.4	-0.02	100.9	0.7	-0.9	-0.01	0.01
野 菜 ・ 海 藻	289	24.4	0.66	107.2	-8.3	15.3	0.41	-0.25
生 鮮 野 菜 物	193	37.3	0.65	109.9	-11.6	23.1	0.40	-0.25
果 物	104	11.9	0.12	109.2	3.5	8.8	0.09	-0.03
生 鮮 果 物	97	12.7	0.12	109.6	3.8	9.5	0.09	-0.02
油 脂 ・ 調 味 料	114	0.2	0.00	100.3	-0.5	0.2	0.00	0.00
菓 子 類	233	0.2	0.00	102.8	0.0	0.4	0.01	0.01
調 理 食 品	313	0.1	0.00	101.2	0.1	0.3	0.01	0.01
飲 料 類	147	0.5	0.01	100.6	0.0	0.6	0.01	0.00
酒 類	119	0.1	0.00	99.4	-0.5	0.0	0.00	0.00
外 食	521	0.5	0.03	100.9	0.0	0.5	0.02	0.00
住 居	2087	-0.2	-0.05	99.8	0.0	-0.2	-0.05	0.00
持家の帰属家賃を除く住居	589	0.2	0.01	100.3	-0.1	0.2	0.01	0.00
家 賃	1782	-0.4	-0.07	99.5	0.0	-0.4	-0.07	0.00
持家の帰属家賃を除く家賃	283	-0.4	-0.01	99.5	0.0	-0.4	-0.01	0.00
設 備 修 繕 ・ 維 持	305	0.8	0.02	101.1	-0.1	0.7	0.02	0.00
光 熱 ・ 水 道	745	-5.8	-0.42	91.8	0.8	-4.8	-0.35	0.07
電 気 代 金	356	-6.9	-0.24	90.2	0.3	-6.5	-0.22	0.02
ガ ス 代 金	181	-7.9	-0.14	87.4	0.4	-7.7	-0.13	0.00
他 の 光 熱	41	-13.7	-0.05	89.0	12.0	0.0	0.00	0.05
上 下 水 道 料	167	0.5	0.01	100.6	0.0	0.5	0.01	0.00
家 具 ・ 家 事 用 品	348	-0.7	-0.02	99.7	0.0	-1.0	-0.04	-0.01
家 庭 用 耐 久 財 産 品	111	-3.7	-0.04	97.0	1.5	-3.8	-0.04	0.00
室 内 装 備 品	25	-4.0	-0.01	94.8	-0.3	-3.7	-0.01	0.00
寝 具 類	27	0.5	0.00	102.3	-0.2	0.1	0.00	0.00
家 事 雑 貨	72	4.5	0.03	105.7	-0.2	4.0	0.03	0.00
家 事 用 消 耗 品	86	-0.9	-0.01	98.7	-1.4	-1.7	-0.01	-0.01
家 事 サ ー ビ ス	27	0.1	0.00	100.0	0.1	0.1	0.00	0.00

1) 生鮮魚介、生鮮野菜及び生鮮果物

(全 国)

2015年=100
(平成27年=100)

中 分 類	ウ エ イ ト	2016年11月 (平成28年11月)		2016年12月 (平成28年12月)				寄与度差
		前年同 月比 (%)	前年同 月比 寄与度	指数	前月比 (%)	前年同 月比 (%)	前年同 月比 寄与度	
被 服 及 び 履 物	412	1.0	0.04	103.5	-1.2	0.6	0.03	-0.02
衣 料	174	1.0	0.02	103.8	-1.8	0.3	0.01	-0.01
和 服	6	-0.2	0.00	99.8	-0.2	-0.1	0.00	0.00
洋 服	167	1.1	0.02	104.0	-1.9	0.4	0.01	-0.01
シャツ・セーター・下着類	123	0.1	0.00	102.6	-1.5	-0.3	0.00	0.00
シャツ・セーター類	87	-0.4	0.00	102.5	-2.0	-0.8	-0.01	0.00
下 着 類	36	1.2	0.00	102.7	-0.2	0.8	0.00	0.00
履 物 類	58	3.5	0.02	105.5	0.2	3.8	0.02	0.00
他 の 被 服	34	0.6	0.00	102.9	-1.0	-0.2	0.00	0.00
被 服 関 連 サ ー ビ ス	24	0.8	0.00	101.4	0.4	1.1	0.00	0.00
保 健 医 療	430	0.9	0.04	101.0	-0.1	0.8	0.03	-0.01
医 薬 品 ・ 健 康 保 持 用 摂 取 品	121	0.2	0.00	99.7	-0.3	-0.1	0.00	0.00
保 健 医 療 用 品 ・ 器 具	72	1.7	0.01	101.0	-0.3	1.4	0.01	0.00
保 健 医 療 サ ー ビ ス	237	1.0	0.02	101.7	0.0	1.0	0.02	0.00
交 通 ・ 通 信	1476	-1.5	-0.22	98.4	0.3	-0.7	-0.10	0.12
交 通	224	-0.1	0.00	99.5	0.3	-0.3	-0.01	0.00
自 動 車 等 関 係 費	836	-1.1	-0.09	98.4	0.5	0.4	0.03	0.12
通 信	416	-3.0	-0.13	97.6	0.1	-2.9	-0.12	0.00
教 育	316	1.5	0.05	101.9	0.0	1.5	0.05	0.00
授 業 料 等	216	1.7	0.04	102.2	0.0	1.7	0.04	0.00
教 科 書 ・ 学 習 参 考 教 材	8	0.0	0.00	100.4	0.0	0.0	0.00	0.00
補 習 教 育	93	1.1	0.01	101.2	0.0	1.1	0.01	0.00
教 養 娛 楽	989	0.8	0.08	101.4	0.0	0.5	0.05	-0.03
教 養 娛 楽 用 耐 久 財	59	-5.4	-0.03	99.4	-0.5	-4.9	-0.03	0.00
教 養 娛 楽 用 品	210	2.6	0.05	101.1	-0.4	0.9	0.02	-0.04
書 籍 ・ 他 の 印 刷 物	128	0.1	0.00	100.4	0.0	0.1	0.00	0.00
教 養 娛 楽 サ ー ビ ス	592	0.9	0.06	101.9	0.1	1.1	0.06	0.01
諸 雑 費	574	0.4	0.02	100.5	-0.1	0.3	0.02	-0.01
理 美 容 サ ー ビ ス	118	0.3	0.00	100.3	0.1	0.2	0.00	0.00
理 美 容 用 品	145	-1.1	-0.02	98.7	-0.7	-1.4	-0.02	0.00
身 の 回 り 用 品	66	1.1	0.01	101.8	0.3	0.7	0.00	0.00
た ば こ	44	1.7	0.01	101.7	0.0	1.7	0.01	0.00
他 の 諸 雑 費	201	1.2	0.02	101.3	0.0	1.2	0.02	0.00
<< 別掲 >>								
エ ネ ル ギ ー ²⁾	784	-6.7	-0.51	90.3	1.3	-4.4	-0.32	0.18
教 育 関 係 費	400	1.6	0.07	102.1	0.1	1.5	0.06	-0.01
教 養 娛 楽 関 係 費	1085	0.6	0.07	101.1	0.0	0.4	0.04	-0.03
情 報 通 信 関 係 費	476	-1.1	-0.05	98.9	0.0	-1.1	-0.05	0.00

2) 電気代, 都市ガス代, プロパンガス, 灯油及びガソリン

第3表 財・サービス分類指数 (全 国)

2015年=100
(平成27年=100)

財・サービス分類	ウ エ イ ト	2016年11月 (平成28年11月)		2016年12月 (平成28年12月)				
		前年同 月比 (%)	前年同 月比 寄与度	指数	前月比 (%)	前年同 月比 (%)	前年同 月比 寄与度	寄与度差
総 合	10000	0.5		100.1	-0.2	0.3		
財	4969	0.8	0.39	99.9	-0.4	0.5	0.23	-0.16
生 鮮 食 品 を 除 く 財	4555	-1.0	-0.44	99.2	0.0	-0.7	-0.31	0.13
農 水 畜 産 物	735	12.7	0.90	106.3	-2.8	8.3	0.60	-0.30
生 鮮 商 品	673	13.5	0.88	106.2	-3.1	8.7	0.57	-0.31
他 の 農 水 畜 産 物	62	4.4	0.03	107.3	0.5	5.0	0.03	0.00
米	62	4.4	0.03	107.3	0.5	5.0	0.03	0.00
工 業 製 品	3532	-0.4	-0.16	100.2	0.0	-0.1	-0.04	0.12
食 料 工 業 製 品	1451	0.3	0.04	101.1	-0.1	0.3	0.05	0.01
織 維 製 品	402	0.5	0.02	102.8	-1.4	0.1	0.00	-0.02
石 油 製 品	312	-4.9	-0.15	93.6	2.6	0.5	0.02	0.16
他 の 工 業 製 品	1367	-0.5	-0.07	99.9	-0.1	-0.8	-0.11	-0.04
電 気 ・ 都 市 ガ ス ・ 水 道	566	-6.5	-0.35	90.3	0.3	-6.1	-0.33	0.02
出 版 物	136	0.1	0.00	100.4	0.0	0.1	0.00	0.00
サ ー ビ ス	5031	0.2	0.08	100.4	0.0	0.2	0.08	0.00
持家の帰属家賃を除くサービス	3533	0.4	0.14	100.7	0.0	0.4	0.14	0.00
公 共 サ ー ビ ス	1290	0.5	0.07	100.7	0.1	0.5	0.07	0.00
外 食	28	0.5	0.00	100.8	0.0	0.5	0.00	0.00
公営・都市再生機構・公社家賃	22	0.2	0.00	100.2	0.0	0.2	0.00	0.00
家事関連サービス	495	0.6	0.03	100.7	0.0	0.6	0.03	0.00
医療・福祉関連サービス	276	0.7	0.02	100.9	0.0	0.7	0.02	0.00
運輸・通信関連サービス	330	-0.1	0.00	100.0	0.2	-0.2	-0.01	0.00
教育関連サービス	44	4.9	0.02	106.5	0.0	4.9	0.02	0.00
教養娯楽関連サービス	95	0.1	0.00	100.2	0.0	0.1	0.00	0.00
一 般 サ ー ビ ス	3741	0.0	0.01	100.2	0.0	0.0	0.02	0.00
外 食	493	0.5	0.03	100.9	0.0	0.5	0.02	0.00
民 営 家 賃	261	-0.4	-0.01	99.5	0.0	-0.4	-0.01	0.00
民営家賃(木造)	-	-0.4	0.00	99.5	0.0	-0.3	0.00	0.00
民営家賃(非木造)	-	-0.5	-0.01	99.4	0.0	-0.5	-0.01	0.00
持家の帰属家賃	1499	-0.4	-0.06	99.5	0.0	-0.4	-0.06	0.00
持家の帰属家賃(木造)	-	-0.4	-0.04	99.5	0.0	-0.3	-0.04	0.00
持家の帰属家賃(非木造)	-	-0.5	-0.02	99.4	0.0	-0.5	-0.02	0.00
他 の サ ー ビ ス	1488	0.4	0.06	100.8	0.1	0.4	0.06	0.01
家事関連サービス	456	0.6	0.03	100.8	0.1	0.6	0.03	0.00
医療・福祉関連サービス	30	0.3	0.00	103.8	0.0	0.3	0.00	0.00
教育関連サービス	264	1.0	0.03	101.1	0.0	1.0	0.03	0.00
通信・教養娯楽関連サービス	738	0.1	0.01	100.6	0.1	0.2	0.01	0.01
<< 別掲 >>								
耐 久 消 費 財	597	-2.4	-0.15	98.5	0.2	-2.4	-0.14	0.00
半 耐 久 消 費 財	732	1.3	0.10	102.7	-0.7	0.8	0.06	-0.04
非 耐 久 消 費 財	3639	1.2	0.44	99.6	-0.5	0.9	0.32	-0.13
公 共 料 金	1904	-1.5	-0.28	97.6	0.1	-1.4	-0.26	0.01

第4-1表

総合・前年同月比の推移

(全国)

(%)

		1月	2月	3月	4月	5月	6月	7月	8月	9月	10月	11月	12月	年	年度	
昭和46年	1971	6.5	6.0	5.3	5.8	6.4	6.9	6.9	7.0	8.0	6.5	5.5	4.8	6.3	5.9	
	47	1972	4.1	4.5	5.3	5.0	5.2	4.8	5.0	5.9	3.9	4.4	5.1	5.7	4.9	5.7
	48	1973	6.7	7.0	8.7	9.4	10.8	11.0	11.7	11.9	14.2	13.9	15.2	18.3	11.7	15.6
	49	1974	21.9	24.9	22.8	23.7	22.0	22.3	23.8	23.9	22.5	24.8	24.5	21.0	23.2	20.9
	50	1975	16.8	13.6	13.9	13.4	14.0	13.4	11.4	10.2	10.4	9.7	8.3	7.8	11.7	10.4
51	1976	8.7	9.3	8.7	9.4	9.2	9.6	9.9	9.4	9.8	8.7	9.2	10.5	9.4	9.5	
52	1977	9.4	9.3	9.5	8.8	9.4	8.6	7.7	8.6	7.7	7.6	6.5	5.0	8.1	6.9	
53	1978	4.5	4.5	4.8	4.2	3.9	3.9	4.6	4.6	4.1	3.7	3.8	3.9	4.2	3.8	
54	1979	3.6	2.8	2.7	2.9	3.2	3.8	4.3	3.1	3.2	4.2	5.0	5.6	3.7	4.8	
55	1980	6.4	7.7	7.7	8.1	8.0	8.2	7.5	8.4	8.7	7.5	8.0	6.9	7.7	7.6	
56	1981	7.2	6.3	6.1	5.0	5.0	4.8	4.4	4.2	4.0	4.2	3.8	4.3	4.9	4.0	
57	1982	3.3	3.2	3.0	3.0	2.5	2.3	1.9	3.2	3.2	3.1	2.3	2.0	2.8	2.6	
58	1983	2.1	2.0	2.3	2.1	2.7	2.0	2.3	1.3	0.9	1.5	1.9	1.7	1.9	1.9	
59	1984	1.9	2.9	2.5	2.3	2.0	1.9	2.5	1.9	2.3	2.2	2.2	2.6	2.3	2.2	
60	1985	2.9	1.5	1.8	2.0	1.8	2.5	2.4	2.3	1.7	2.3	1.9	1.9	2.0	1.9	
61	1986	1.5	1.8	1.3	1.0	1.1	0.6	0.1	0.1	0.5	-0.3	0.0	-0.3	0.6	0.0	
62	1987	-1.1	-1.0	-0.5	0.1	0.0	0.3	0.1	0.4	0.8	0.7	0.7	0.8	0.1	0.5	
63	1988	0.9	0.7	0.7	0.3	0.2	0.2	0.5	0.7	0.6	1.1	1.2	1.0	0.7	0.8	
平成元年	1989	1.1	1.0	1.1	2.4	2.9	3.0	3.0	2.6	2.6	2.9	2.3	2.6	2.3	2.9	
	2	1990	3.0	3.6	3.5	2.5	2.7	2.2	2.3	2.9	3.0	3.5	4.2	3.8	3.1	3.3
	3	1991	4.0	3.6	3.6	3.4	3.4	3.4	3.5	3.3	2.7	2.7	3.1	2.7	3.3	2.8
	4	1992	1.8	2.0	2.0	2.4	2.0	2.3	1.7	1.7	2.0	1.1	0.7	1.2	1.6	1.6
	5	1993	1.3	1.4	1.2	0.9	0.9	0.9	1.9	1.9	1.5	1.3	0.9	1.0	1.3	1.2
	6	1994	1.2	1.1	1.3	0.8	0.8	0.6	-0.2	0.0	0.2	0.7	1.0	0.7	0.7	0.4
	7	1995	0.6	0.2	-0.4	-0.2	0.0	0.3	0.1	-0.2	0.2	-0.6	-0.7	-0.3	-0.1	-0.1
	8	1996	-0.5	-0.4	-0.1	0.2	0.2	0.0	0.4	0.2	0.0	0.5	0.5	0.6	0.1	0.4
	9	1997	0.6	0.6	0.5	1.9	1.9	2.2	1.9	2.1	2.4	2.5	2.1	1.8	1.8	2.0
	10	1998	1.8	1.9	2.2	0.4	0.5	0.1	-0.1	-0.3	-0.2	0.2	0.8	0.6	0.6	0.2
	11	1999	0.2	-0.1	-0.4	-0.1	-0.4	-0.3	-0.1	0.3	-0.2	-0.7	-1.2	-1.1	-0.3	-0.5
	12	2000	-0.9	-0.6	-0.5	-0.8	-0.7	-0.7	-0.5	-0.8	-0.8	-0.9	-0.5	-0.2	-0.7	-0.5
	13	2001	-0.3	-0.3	-0.7	-0.7	-0.7	-0.8	-0.8	-0.7	-0.8	-0.8	-1.0	-1.2	-0.7	-1.0
	14	2002	-1.4	-1.6	-1.2	-1.1	-0.9	-0.7	-0.8	-0.9	-0.7	-0.9	-0.4	-0.3	-0.9	-0.6
	15	2003	-0.4	-0.2	-0.1	-0.1	-0.2	-0.4	-0.2	-0.3	-0.2	0.0	-0.5	-0.4	-0.3	-0.2
16	2004	-0.3	0.0	-0.1	-0.4	-0.5	0.0	-0.1	-0.2	0.0	0.5	0.8	0.2	0.0	-0.1	
17	2005	-0.1	-0.3	-0.2	0.0	0.2	-0.5	-0.3	-0.3	-0.3	-0.7	-0.8	-0.1	-0.3	-0.1	
18	2006	-0.1	-0.1	-0.2	-0.1	0.1	0.5	0.3	0.9	0.6	0.4	0.3	0.3	0.3	0.2	
19	2007	0.0	-0.2	-0.1	0.0	0.0	-0.2	0.0	-0.2	-0.2	0.3	0.6	0.7	0.0	0.4	
20	2008	0.7	1.0	1.2	0.8	1.3	2.0	2.3	2.1	2.1	1.7	1.0	0.4	1.4	1.1	
21	2009	0.0	-0.1	-0.3	-0.1	-1.1	-1.8	-2.2	-2.2	-2.2	-2.5	-1.9	-1.7	-1.4	-1.7	
22	2010	-1.3	-1.1	-1.1	-1.2	-0.9	-0.7	-0.9	-0.9	-0.6	0.2	0.1	0.0	-0.7	-0.4	
23	2011	-0.6	-0.5	-0.5	-0.4	-0.4	-0.4	0.2	0.2	0.0	-0.2	-0.5	-0.2	-0.3	-0.1	
24	2012	0.1	0.3	0.5	0.4	0.2	-0.2	-0.4	-0.4	-0.3	-0.4	-0.2	-0.1	0.0	-0.3	
25	2013	-0.3	-0.7	-0.9	-0.7	-0.3	0.2	0.7	0.9	1.1	1.1	1.5	1.6	0.4	0.9	
26	2014	1.4	1.5	1.6	3.4	3.7	3.6	3.4	3.3	3.2	2.9	2.4	2.4	2.7	2.9	
27	2015	2.4	2.2	2.3	0.6	0.5	0.4	0.2	0.2	0.0	0.3	0.3	0.2	0.8	0.2	
28	2016	-0.1	0.2	0.0	-0.3	-0.5	-0.4	-0.4	-0.5	-0.5	0.1	0.5	0.3	-0.1		

注) 前年同月比、前年比及び前年度比は各基準年の公表値による。

(%)

		1月	2月	3月	4月	5月	6月	7月	8月	9月	10月	11月	12月	年	年度	
昭和46年	1971	6.1	6.1	6.3	6.6	7.3	7.6	7.3	7.1	7.0	6.3	6.0	5.5	6.6	6.5	
	47	1972	5.2	5.8	5.7	5.4	4.9	4.9	5.1	5.2	4.8	5.5	5.7	6.0	5.3	5.8
	48	1973	6.5	7.2	8.5	9.3	10.4	10.9	11.4	11.8	13.4	13.5	14.9	17.6	11.4	14.9
	49	1974	21.0	22.8	21.7	22.0	22.2	22.3	23.1	23.0	22.2	24.7	24.2	21.1	22.5	20.9
	50	1975	17.8	14.9	14.7	14.7	13.3	12.7	11.7	10.8	11.3	8.4	7.5	7.4	11.9	10.1
	51	1976	8.1	8.5	8.4	8.5	8.7	8.8	8.9	9.2	9.0	9.0	9.3	10.6	9.0	9.1
	52	1977	9.4	8.9	8.8	8.6	8.9	8.6	8.3	8.1	7.6	7.6	7.0	5.7	8.1	7.3
	53	1978	5.4	5.6	5.7	5.0	4.7	4.3	4.3	4.2	3.8	3.4	3.3	3.4	4.4	3.8
	54	1979	3.3	2.9	2.9	3.0	3.1	3.6	3.6	3.7	4.1	4.3	4.5	4.9	3.7	4.4
	55	1980	5.3	5.8	6.2	7.6	8.4	8.5	8.4	8.2	8.0	8.2	8.3	7.8	7.5	7.8
	56	1981	7.4	6.8	6.3	4.5	4.5	4.3	3.8	4.2	4.2	4.0	4.0	4.0	4.8	4.0
	57	1982	3.6	3.6	3.5	3.5	3.1	2.9	3.0	2.9	2.7	2.8	2.6	2.5	3.1	2.7
	58	1983	2.4	2.3	2.3	2.1	1.9	1.8	1.8	1.3	1.6	1.6	1.7	1.6	1.9	1.7
	59	1984	1.7	2.0	2.0	2.0	2.4	2.1	2.2	2.3	2.2	2.3	2.2	2.3	2.1	2.3
	60	1985	2.4	2.3	2.3	2.4	1.8	2.0	2.1	2.5	1.8	1.3	1.4	1.5	2.0	1.8
	61	1986	1.4	1.6	1.4	1.2	1.3	0.8	0.6	0.5	0.5	0.4	0.2	0.1	0.8	0.4
	62	1987	-0.3	-0.1	0.0	0.1	-0.2	0.3	0.5	0.6	0.5	0.5	0.6	0.6	0.3	0.4
	63	1988	0.7	0.5	0.4	0.3	0.4	0.3	0.2	0.3	0.4	0.5	0.6	0.7	0.4	0.6
平成元年	1989	0.8	0.9	1.1	2.5	2.8	2.9	3.0	2.9	2.9	2.9	2.9	2.9	2.9	2.4	2.8
	2	1990	3.0	3.0	3.1	2.1	2.1	2.0	2.0	2.3	2.5	2.9	3.2	3.3	2.7	2.8
	3	1991	3.2	3.2	3.1	3.0	3.0	3.1	3.1	3.0	2.8	2.5	2.3	2.3	2.9	2.6
	4	1992	2.1	2.3	2.3	2.5	2.5	2.5	2.2	2.2	2.2	2.1	2.1	2.0	2.2	2.1
	5	1993	1.7	1.7	1.6	1.4	1.2	1.2	1.2	1.2	1.1	1.1	0.9	0.8	1.3	1.1
	6	1994	0.9	0.9	0.9	0.9	1.0	0.8	0.8	0.8	0.6	0.5	0.5	0.5	0.8	0.6
	7	1995	0.3	0.2	0.1	-0.1	-0.2	-0.2	-0.2	-0.3	0.2	0.1	0.1	0.1	0.0	0.0
	8	1996	-0.2	0.0	0.0	0.1	0.1	0.2	0.3	0.2	0.2	0.2	0.4	0.3	0.2	0.3
	9	1997	0.5	0.4	0.5	2.0	2.1	2.0	2.0	2.1	2.4	2.4	2.2	2.2	1.7	2.1
	10	1998	2.0	1.8	1.8	0.2	0.0	0.0	-0.1	-0.1	-0.5	-0.4	-0.3	-0.3	0.3	-0.2
	11	1999	-0.1	-0.1	-0.1	-0.1	0.0	0.0	0.0	0.0	0.0	-0.1	-0.2	-0.1	0.0	-0.1
	12	2000	-0.3	-0.1	-0.3	-0.4	-0.2	-0.3	-0.3	-0.3	-0.5	-0.6	-0.5	-0.6	-0.4	-0.4
	13	2001	-0.8	-0.8	-0.9	-0.8	-1.0	-0.9	-0.9	-0.9	-0.8	-0.7	-0.8	-0.9	-0.8	-0.8
	14	2002	-0.8	-0.8	-0.7	-0.9	-0.8	-0.8	-0.8	-0.9	-0.9	-0.9	-0.8	-0.7	-0.9	-0.8
	15	2003	-0.8	-0.7	-0.6	-0.4	-0.4	-0.4	-0.2	-0.1	-0.1	0.1	-0.1	0.0	-0.3	-0.2
	16	2004	-0.1	0.0	-0.1	-0.2	-0.3	-0.1	-0.2	-0.2	0.0	-0.1	-0.2	-0.2	-0.1	-0.2
	17	2005	-0.3	-0.4	-0.3	-0.2	0.0	-0.2	-0.2	-0.1	-0.1	0.0	0.1	0.1	-0.1	0.1
	18	2006	-0.1	0.0	0.1	-0.1	0.0	0.2	0.2	0.3	0.2	0.1	0.2	0.1	0.1	0.1
	19	2007	0.0	-0.1	-0.3	-0.1	-0.1	-0.1	-0.1	-0.1	-0.1	0.1	0.4	0.8	0.0	0.3
	20	2008	0.8	1.0	1.2	0.9	1.5	1.9	2.4	2.4	2.3	1.9	1.0	0.2	1.5	1.2
	21	2009	0.0	0.0	-0.1	-0.1	-1.1	-1.7	-2.2	-2.4	-2.3	-2.2	-1.7	-1.3	-1.3	-1.6
	22	2010	-1.3	-1.2	-1.2	-1.5	-1.2	-1.0	-1.1	-1.0	-1.1	-0.6	-0.5	-0.4	-1.0	-0.8
	23	2011	-0.8	-0.8	-0.7	-0.2	-0.1	-0.2	0.1	0.2	0.2	-0.1	-0.2	-0.1	-0.3	0.0
	24	2012	-0.1	0.1	0.2	0.2	-0.1	-0.2	-0.3	-0.3	-0.1	0.0	-0.1	-0.2	-0.1	-0.2
	25	2013	-0.2	-0.3	-0.5	-0.4	0.0	0.4	0.7	0.8	0.7	0.9	1.2	1.3	0.4	0.8
	26	2014	1.3	1.3	1.3	3.2	3.4	3.3	3.3	3.1	3.0	2.9	2.7	2.5	2.6	2.8
	27	2015	2.2	2.0	2.2	0.3	0.1	0.1	0.0	-0.1	-0.1	-0.1	0.1	0.1	0.5	0.0
	28	2016	-0.1	0.0	-0.3	-0.4	-0.4	-0.4	-0.5	-0.5	-0.5	-0.4	-0.4	-0.2	-0.3	

注) 前年同月比, 前年比及び前年度比は各基準年の公表値による。

第4-3表 食料（酒類を除く）及びエネルギーを除く総合・前年同月比の推移（全国）

		（%）												年	年度	
		1月	2月	3月	4月	5月	6月	7月	8月	9月	10月	11月	12月			
昭和46年	1971	6.5	6.1	6.1	7.0	7.3	7.7	7.6	6.9	6.7	6.2	5.9	5.7	6.7	6.6	
	47	1972	5.4	6.0	6.0	5.3	5.2	5.1	5.5	5.9	5.6	6.0	6.1	6.2	5.6	6.0
	48	1973	6.9	6.6	7.9	8.7	9.8	10.7	11.2	11.7	13.1	13.1	14.1	16.1	10.9	13.9
	49	1974	17.9	20.6	19.9	19.7	19.9	19.1	20.0	19.4	18.5	20.3	19.6	17.3	19.4	17.6
	50	1975	15.2	12.3	11.6	12.7	11.9	11.7	10.4	10.1	9.7	8.1	7.9	8.0	10.7	9.9
51	1976	8.7	9.1	9.4	9.2	9.3	10.0	9.8	9.8	9.9	9.9	10.6	12.1	9.8	10.1	
52	1977	10.3	9.9	9.7	9.6	10.0	9.0	9.0	9.1	8.6	8.5	7.6	5.8	8.9	7.9	
53	1978	5.7	6.1	6.4	5.3	5.2	5.1	5.3	5.1	5.2	5.2	5.2	5.5	5.4	5.1	
54	1979	5.2	4.6	4.6	4.2	4.2	4.4	4.2	4.0	4.2	4.3	4.4	4.3	4.4	4.4	
55	1980	4.7	4.9	5.0	5.8	6.7	7.3	7.3	7.5	7.2	7.1	7.1	6.9	6.5	6.8	
56	1981	6.0	5.9	5.6	5.2	4.8	4.5	4.0	4.0	4.2	4.0	3.9	3.9	4.6	4.1	
57	1982	3.6	3.5	3.5	3.4	3.0	2.9	2.9	3.1	3.0	3.0	2.8	2.8	3.2	2.8	
58	1983	2.6	2.6	2.5	2.5	2.6	2.4	2.5	2.1	2.2	2.3	2.6	2.5	2.5	2.4	
59	1984	2.5	2.7	2.5	2.4	2.9	2.6	2.6	2.7	2.4	2.9	2.8	2.8	2.6	2.8	
60	1985	3.2	2.7	3.0	2.8	2.5	2.8	2.6	2.4	2.9	2.6	2.7	2.7	2.7	2.5	
61	1986	1.8	2.1	1.9	2.0	2.0	2.0	1.9	1.8	1.9	1.8	1.8	1.7	1.9	1.8	
62	1987	1.7	1.7	1.8	1.8	1.4	1.4	1.6	1.7	1.4	1.3	1.4	1.3	1.5	1.4	
63	1988	1.3	1.1	1.1	1.1	1.2	1.0	0.8	0.9	1.0	1.2	1.2	1.3	1.1	1.2	
平成元年	1989	1.4	1.5	1.5	2.4	2.8	2.8	2.8	2.8	3.0	2.9	2.8	2.8	2.5	2.8	
	2	1990	2.9	2.8	2.9	2.3	2.5	2.4	2.4	2.5	2.5	2.4	2.8	2.7	2.6	2.7
	3	1991	2.5	2.5	2.6	2.4	2.6	2.6	2.7	2.5	2.6	2.7	2.7	2.6	2.6	2.6
	4	1992	2.3	2.6	2.7	2.9	2.7	2.9	2.5	2.7	2.4	2.4	2.3	2.3	2.5	2.4
	5	1993	1.9	1.8	1.5	1.5	1.4	1.2	1.5	1.4	1.4	1.3	1.1	0.9	1.4	1.2
	6	1994	1.0	0.9	0.9	0.8	0.9	0.9	0.7	0.7	0.8	0.7	0.8	0.9	0.8	0.7
	7	1995	0.8	0.8	0.8	0.6	0.6	0.6	0.5	0.6	0.8	0.6	0.6	0.6	0.7	0.6
	8	1996	0.6	0.4	0.5	0.5	0.6	0.6	0.5	0.5	0.3	0.6	0.5	0.3	0.5	0.5
	9	1997	0.4	0.5	0.5	1.6	1.6	1.6	1.7	1.6	2.3	2.3	2.3	2.4	1.6	2.0
	10	1998	2.0	2.1	2.1	0.8	0.7	0.6	0.5	0.7	-0.1	-0.2	-0.2	-0.1	0.7	0.2
	11	1999	0.0	-0.2	-0.2	0.0	-0.1	0.0	-0.1	-0.1	-0.2	-0.1	-0.2	-0.3	-0.1	-0.2
	12	2000	-0.4	-0.2	-0.3	-0.6	-0.2	-0.5	-0.3	-0.5	-0.5	-0.6	-0.5	-0.5	-0.4	-0.5
13	2001	-0.9	-1.0	-1.1	-0.9	-1.1	-0.9	-0.9	-0.9	-0.8	-0.7	-0.9	-0.8	-0.9	-0.8	
14	2002	-0.8	-0.8	-0.7	-0.8	-0.9	-0.8	-0.9	-0.8	-0.8	-0.8	-0.7	-0.6	-0.8	-0.7	
15	2003	-0.7	-0.6	-0.5	-0.4	-0.3	-0.3	0.0	-0.1	-0.1	-0.1	-0.2	-0.3	-0.3	-0.3	
16	2004	-0.4	-0.4	-0.4	-0.6	-0.6	-0.7	-0.8	-0.7	-0.7	-0.5	-0.7	-0.7	-0.6	-0.6	
17	2005	-0.6	-0.6	-0.6	-0.5	-0.4	-0.4	-0.4	-0.5	-0.3	-0.4	-0.1	0.0	-0.4	-0.3	
18	2006	-0.7	-0.5	-0.5	-0.6	-0.5	-0.4	-0.3	-0.4	-0.5	-0.4	-0.2	-0.3	-0.4	-0.4	
19	2007	-0.2	-0.3	-0.4	-0.2	-0.3	-0.4	-0.5	-0.2	-0.3	-0.3	-0.1	-0.1	-0.3	-0.2	
20	2008	-0.1	-0.1	0.1	-0.1	-0.1	0.1	0.2	0.0	0.2	0.2	0.0	0.0	0.0	0.0	
21	2009	-0.2	-0.1	-0.3	-0.4	-0.5	-0.7	-0.9	-0.9	-1.0	-1.1	-1.0	-1.2	-0.7	-1.0	
22	2010	-1.2	-1.1	-1.1	-1.6	-1.6	-1.5	-1.5	-1.5	-1.5	-0.8	-0.9	-0.7	-1.2	-1.1	
23	2011	-1.3	-1.3	-1.4	-1.1	-0.8	-0.8	-0.5	-0.5	-0.4	-1.0	-1.1	-1.1	-1.0	-0.8	
24	2012	-0.9	-0.6	-0.5	-0.3	-0.6	-0.6	-0.6	-0.5	-0.6	-0.5	-0.5	-0.6	-0.6	-0.6	
25	2013	-0.7	-0.9	-0.8	-0.6	-0.4	-0.2	-0.1	-0.1	0.0	0.3	0.6	0.7	-0.2	0.2	
26	2014	0.7	0.8	0.7	2.3	2.2	2.3	2.3	2.3	2.3	2.2	2.1	2.1	1.8	2.2	
27	2015	2.1	2.0	2.1	0.4	0.4	0.6	0.6	0.8	0.9	0.7	0.9	0.8	1.0	0.7	
28	2016	0.6	0.6	0.6	0.5	0.5	0.5	0.3	0.2	0.0	0.2	0.1	0.0	0.3		

注) 前年同月比、前年比及び前年度比は各基準年の公表値による。

消費者物価指数の公表予定

公表予定日	全 国	東京都区部 (中旬速報値)	備 考
2017年3月3日(金) (平成29年)	2017年1月分 (平成29年)	2017年2月分 (平成29年)	
3月31日(金)	2月分	3月分	東京都区部年度平均同時公表
4月28日(金)	3月分	4月分	全国年度平均同時公表
5月26日(金)	4月分	5月分	
6月30日(金)	5月分	6月分	
7月28日(金)	6月分	7月分	
8月25日(金)	7月分	8月分	
9月29日(金)	8月分	9月分	
10月27日(金)	9月分	10月分	
12月1日(金)	10月分	11月分	
12月26日(火)	11月分	12月分	東京都区部年平均同時公表
2018年1月26日(金) (平成30年)	12月分	2018年1月分 (平成30年)	全国年平均同時公表
3月2日(金)	2018年1月分 (平成30年)	2月分	
3月30日(金)	2月分	3月分	東京都区部年度平均同時公表

< 内容に関する問合せ先 >



総務省統計局統計調査部消費統計課
物価統計室物価指数第一係・第二係
電 話 03(5273)1175
FAX 03(5273)3129

消費者物価指数の
最新情報はこちら！

・ホームページ

URL <http://www.stat.go.jp/data/cpi/index.htm>

* この冊子は、次のURLからダウンロードできます。

<http://www.stat.go.jp/data/cpi/sokuhou/tsuki/index-z.htm>

* 結果の概要は、統計メールニュースでも配信しています。メールニュースのお申込みは、統計局ホームページから。

「政府統計の総合窓口(e-Stat)」(<http://www.e-stat.go.jp/>)でも統計データ等の各種統計情報が御覧いただけます。
本冊子に掲載されたデータを引用・転載する場合には、出典(例：総務省「消費者物価指数」より引用)の表記をお願いします。