

1 概況

総合指数は平成17年を100として100.3となり、前年に比べ0.3%の上昇と、平成10年以来8年ぶりに前年の水準を上回った。

生鮮食品を除く総合指数は100.1となり、前年に比べ0.1%の上昇と、平成10年以来8年ぶりに前年の水準を上回った。

食料(酒類を除く)及びエネルギーを除く総合指数は99.6となり、前年に比べ0.4%の下落と、平成11年以降8年連続で下落している。

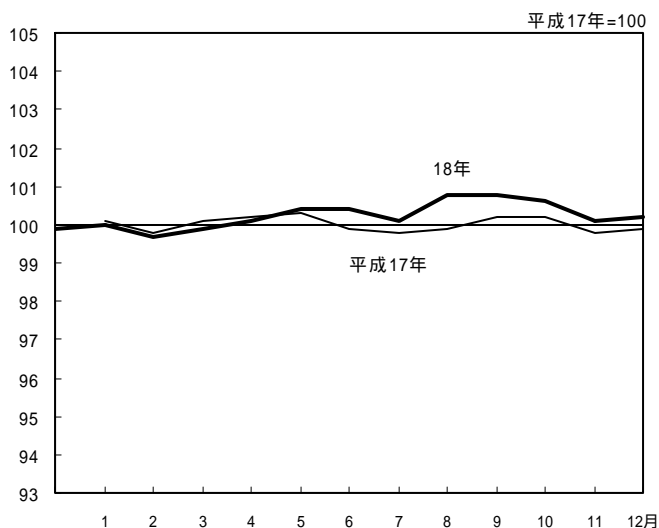
(1) 近年の総合指数の動きを前年比で見ると、平成9年は4月の消費税率引上げの影響などにより1.8%の上昇となった。10年は天候不順により生鮮野菜が高騰したことに加え、9年の消費税率引上げや医療保険制度改正の影響が残ったことなどにより0.6%の上昇となった。11年は生鮮野菜の値下がりに加え、電気・ガス代や工業製品の値下がりなどにより0.3%の下落となった。その後も耐久消費財などの工業製品の値下がりが続き、12年、13年は0.7%の下落、14年は0.9%の下落、15年は0.3%の下落となった。16年は耐久消費財などが値下がりしたものの、原油価格の高騰により石油製品が値上がりしたことに加え、天候不順による生鮮野菜の高騰や、15年の冷夏による米類の高騰の影響が残ったことなどにより、15年と同水準となった。17年は、石油製品の値上がりが続いたものの、耐久消費財が値下がりしたことに加え、前年の反動による米類、生鮮野菜の値下がりや、固定電話通信料の値下がりなどにより、0.3%の下落となった。

平成18年は、耐久消費財や移動電話通信料などが値下がりしたものの、引き続き石油製品が値上がりしたことに加え、天候不順による生鮮野菜の値上がり、外国パック旅行などの教養娯楽サービスの値上がり、たばこ税引上げの影響などにより、0.3%の上昇となった。(図1, 2, 表1)

表1 総合指数と前年比の推移

年	総合指数 平成17年 = 100	前年比 (%)
平成 7年平均	100.7	-0.1
8	100.8	0.1
9	102.7	1.8
10	103.3	0.6
11	103.0	-0.3
12	102.2	-0.7
13	101.5	-0.7
14	100.6	-0.9
15	100.3	-0.3
16	100.3	0.0
17	100.0	-0.3
18	100.3	0.3

図2 総合指数の動き



注) 前年比は各基準年の公表値による。
(以下同じ)

(2) 10大費目指数の動きを前年比で見ると、食料は生鮮野菜の値上がりなどにより0.5%の上昇、光熱・水道は他の光熱の値上がりなどにより3.6%の上昇、被服及び履物は衣料の値上がりなどにより0.8%の上昇、交通・通信は自動車等関係費の値上がりにより0.3%の上昇、教育は授業料等の値上がりなどにより0.7%の上昇、諸雑費はたばこの値上がりなどにより0.9%の上昇となった。

一方、家具・家事用品は家庭用耐久財の値下がりなどにより2.1%の下落、保健医療は保健医療サービスの値下がりなどにより0.6%の下落、教養娯楽は教養娯楽用耐久財の値下がりにより1.5%の下落となった。

なお、住居は前年と同水準となった。(表2, 3)

表2 10大費目別前年比及び寄与度

	総 合	食 料	住 居	光 熱 ・ 水 道	家 具 ・ 家 事 用 品	被 服 及 び 履 物	保 医 健 療	交 通 ・ 通 信	教 育	教 養 娯 楽	諸 雑 費
前年比 (%)	0.3	0.5	0.0	3.6	-2.1	0.8	-0.6	0.3	0.7	-1.5	0.9
寄与度	0.30	0.13	0.00	0.24	-0.07	0.04	-0.03	0.04	0.03	-0.17	0.05

(3) 財・サービス分類指数の動きを前年比で見ると、財は0.6%の上昇となった。これは、生鮮商品の値上がりなどにより農水畜産物が上昇したことや、石油製品の値上がりなどにより工業製品が上昇したことなどによる。

サービスは0.1%の下落となった。これは、携帯電話通信料などの通信・教養娯楽関連サービスの値下がりなどにより一般サービスが下落したことによる。(図3)

図3 財・サービス分類の前年比の推移

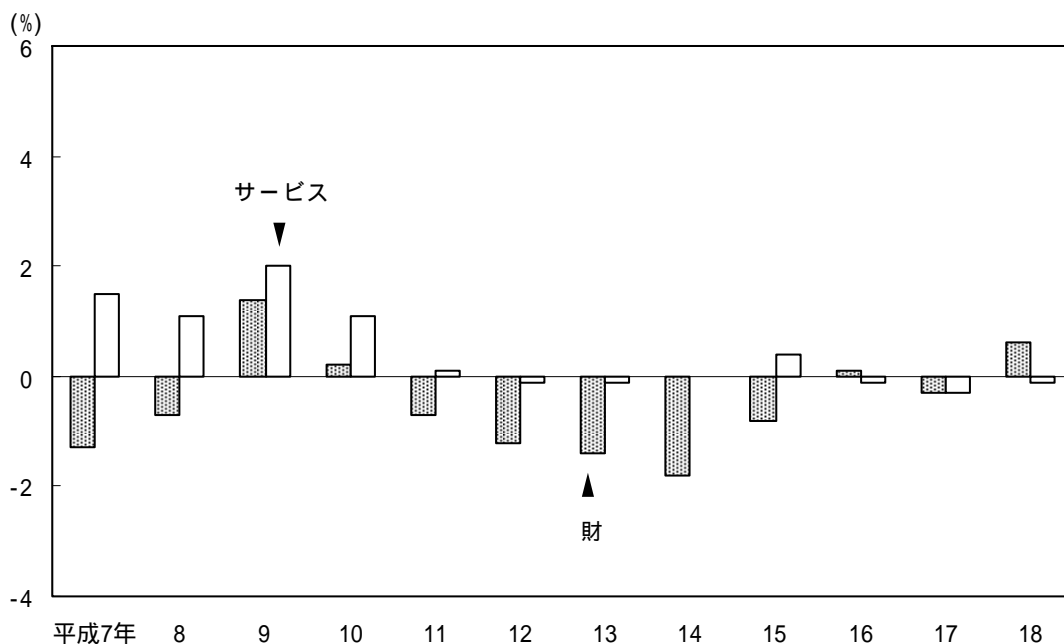


表3 10大費目指数 - 年平均

平成17年 = 100

年	総合	生鮮食品	食料・エネルギー	食料	住居	光熱水道	家具・家事用品	被服及び履物	保健医療	交通・通信	教育	娯楽	諸雑費
		を除く総合	を除く総合*										
平成 2年平均	94.1	93.5	93.1	95.2	85.0	94.5	131.0	96.6	84.3	102.6	72.6	102.2	89.6
3	97.3	96.2	95.5	99.8	87.6	96.7	132.1	101.1	84.5	103.3	76.1	105.1	91.3
4	98.9	98.4	97.9	100.4	90.3	96.8	133.6	104.2	87.1	103.8	79.4	108.5	92.9
5	100.2	99.7	99.3	101.4	92.7	97.5	133.3	104.2	87.5	104.1	82.7	110.2	94.1
6	100.8	100.4	100.1	102.3	94.9	97.2	130.5	102.9	87.7	103.5	85.4	111.6	94.8
7	100.7	100.4	100.8	101.0	96.7	97.4	128.1	102.5	87.8	103.6	87.9	110.7	95.1
8	100.8	100.6	101.3	100.9	98.1	97.2	125.6	103.6	88.4	102.9	90.0	109.5	95.5
9	102.7	102.3	102.9	102.7	99.6	101.8	124.4	105.9	92.5	102.9	91.9	111.2	97.0
10	103.3	102.7	103.6	104.2	100.2	100.2	122.5	107.4	99.1	101.2	93.7	111.3	97.7
11	103.0	102.7	103.5	103.6	100.1	98.6	121.1	107.2	98.4	101.0	95.0	110.4	98.6
12	102.2	102.2	103.1	101.6	100.3	100.2	117.5	106.0	97.6	101.3	96.1	109.4	98.2
13	101.5	101.4	102.2	101.0	100.5	100.8	113.3	103.7	98.2	100.4	97.1	106.1	98.0
14	100.6	100.5	101.3	100.2	100.4	99.6	109.2	101.4	97.1	99.8	98.1	103.8	98.2
15	100.3	100.2	101.0	100.0	100.3	99.1	105.9	99.5	100.4	99.9	98.7	102.3	99.1
16	100.3	100.1	100.4	100.9	100.1	99.2	102.4	99.3	100.4	99.7	99.3	100.9	99.7
17	100.0	100.0	100.0	100.0	100.0	100.0	100.0	100.0	100.0	100.0	100.0	100.0	100.0
18	100.3	100.1	99.6	100.5	100.0	103.6	97.9	100.8	99.4	100.3	100.7	98.5	100.9
平成 2年平均	3.1	2.7	2.6	4.0	3.1	2.3	0.1	4.8	0.5	1.4	5.0	3.4	1.1
3	3.3	2.9	2.6	4.8	3.1	2.3	0.8	4.7	0.3	0.7	4.8	2.9	1.9
4	1.6	2.2	2.5	0.6	3.1	0.1	1.2	3.1	3.1	0.5	4.4	3.2	1.7
5	1.3	1.3	1.4	1.0	2.6	0.7	-0.3	0.0	0.4	0.3	4.2	1.6	1.4
6	0.7	0.8	0.8	0.8	2.3	-0.3	-2.1	-1.2	0.3	-0.6	3.2	1.2	0.8
7	-0.1	0.0	0.7	-1.2	2.0	0.2	-1.8	-0.5	0.1	0.1	2.9	-0.7	0.3
8	0.1	0.2	0.5	-0.1	1.4	-0.2	-2.0	1.1	0.7	-0.7	2.4	-1.1	0.4
9	1.8	1.7	1.6	1.8	1.6	4.7	-0.9	2.3	4.6	0.0	2.1	1.5	1.6
10	0.6	0.3	0.7	1.4	0.6	-1.5	-1.5	1.4	7.1	-1.6	1.9	0.1	0.7
11	-0.3	0.0	-0.1	-0.5	-0.1	-1.6	-1.2	-0.2	-0.7	-0.2	1.4	-0.8	1.0
12	-0.7	-0.4	-0.4	-1.9	0.2	1.6	-3.0	-1.1	-0.8	0.3	1.1	-0.9	-0.4
13	-0.7	-0.8	-0.9	-0.6	0.2	0.6	-3.6	-2.2	0.7	-0.9	1.1	-3.0	-0.2
14	-0.9	-0.9	-0.8	-0.8	-0.1	-1.2	-3.6	-2.2	-1.2	-0.6	1.0	-2.2	0.2
15	-0.3	-0.3	-0.3	-0.2	-0.1	-0.5	-3.0	-1.9	3.4	0.1	0.6	-1.5	0.9
16	0.0	-0.1	-0.6	0.9	-0.2	0.1	-3.3	-0.2	0.0	-0.2	0.7	-1.4	0.6
17	-0.3	-0.1	-0.4	-0.9	-0.1	0.8	-2.3	0.7	-0.4	0.3	0.7	-0.9	0.3
18	0.3	0.1	-0.4	0.5	0.0	3.6	-2.1	0.8	-0.6	0.3	0.7	-1.5	0.9

* 食料(酒類を除く)及びエネルギーを除く総合