

### 3 財・サービス分類指数の動き

(1) 財は96.0となり、前年に比べ0.8%の下落となった。

内訳をみると、農水畜産物は、生鮮商品が0.7%上昇、米類などの他の農水畜産物が3.8%上昇したことにより1.1%の上昇となった。

工業製品は、石油製品が2.1%上昇したものの、食料工業製品が0.9%下落、繊維製品が2.1%下落、他の工業製品が1.9%下落したことにより1.3%の下落となった。

電気・都市ガス・水道は1.1%の下落となった。

出版物は0.1%の上昇となった。

なお、耐久消費財は4.2%の下落となった。(図18, 19, 表15)

図18 財指数の動き

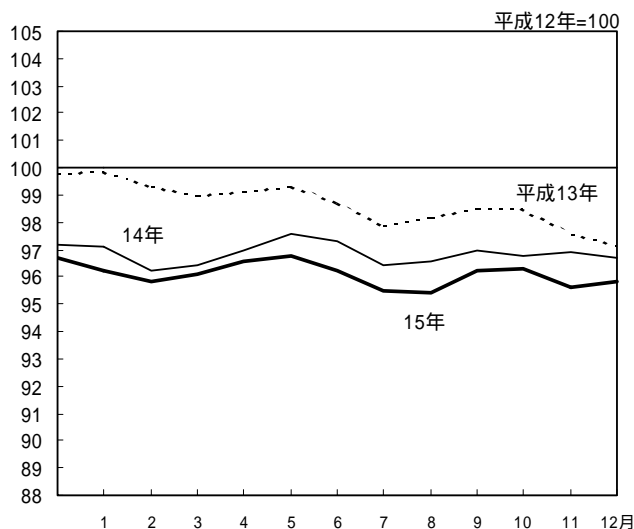
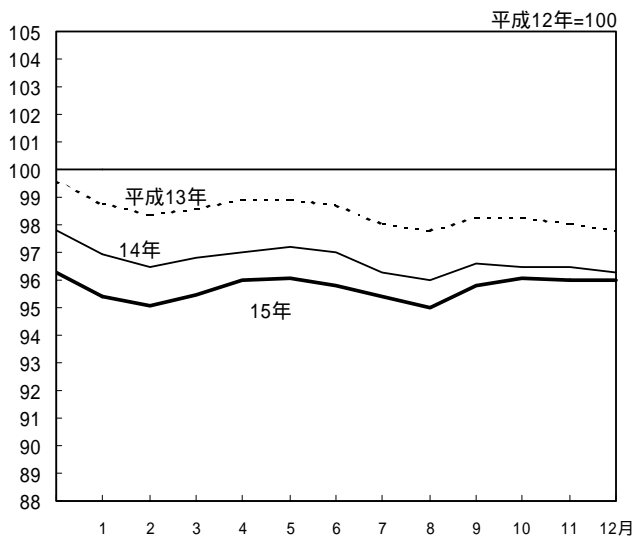


表15 財・サービス分類別前年比の推移  
財

財	平成13年	平成14年	平成15年	寄与度
財	%	%	%	
財	-1.4	-1.8	-0.8	-0.41
農水畜産物	-0.1	-0.9	1.1	0.09
生鮮商品	0.3	-1.0	0.7	0.05
他の農水畜産物	-3.0	-0.4	3.8	0.04
工業製品	-1.9	-2.1	-1.3	-0.45
大企業性製品	-2.4	-2.6	-1.3	-0.25
中小企業性製品	-1.4	-1.4	-1.2	-0.20
食料工業製品	-1.0	-1.1	-0.9	-0.13
繊維製品	-2.4	-2.7	-2.1	-0.11
石油製品	1.8	-2.8	2.1	0.06
他の工業製品	-3.4	-2.8	-1.9	-0.26
電気・都市ガス・水道	-0.1	-1.4	-1.1	-0.05
出版物	0.3	0.2	0.1	0.00
耐久消費財	-6.9	-5.0	-4.2	-0.21
半耐久消費財	-1.7	-2.0	-1.3	-0.12
非耐久消費財	-0.4	-1.3	-0.2	-0.07
生鮮食品を除く財	-1.6	-1.8	-0.9	-0.42

図19 生鮮食品を除く財指数の動き



- (2) サービスは100.3となり、前年に比べ0.4%の上昇となった。  
 内訳をみると、公共サービスは1.3%の上昇となった。  
 なお、一般サービスは前年と同水準となった。(図20、表16)

図20 サービス指数の動き

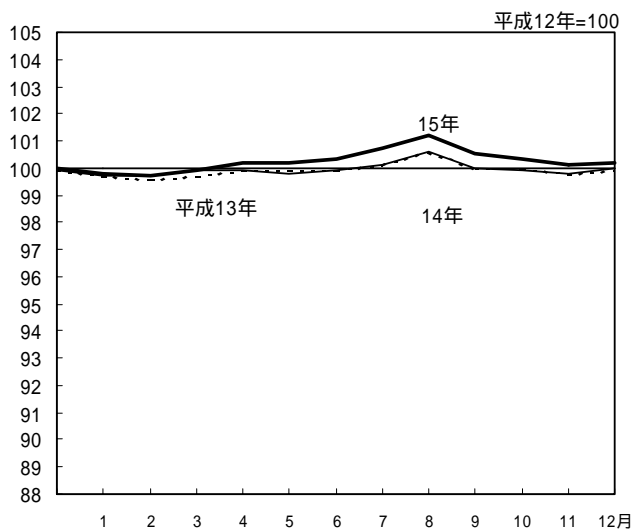


表16 財・サービス分類別前年比の推移  
サービス

サービス	平成13年	平成14年	平成15年	寄与度
サービス	%	%	%	
サービス	-0.1	0.0	0.4	0.20
公共サービス	-0.2	-0.1	1.3	0.17
一般サービス	0.0	0.0	0.0	0.00
外食	-0.6	0.3	-0.1	-0.01
民営家賃	-0.2	-0.3	-0.2	-0.01
持家の帰属家賃	0.5	0.2	0.1	0.01
他のサービス	-0.2	-0.1	-0.1	-0.01
持家の帰属家賃を除くサービス	-0.3	0.0	0.4	0.14

<<別掲項目>>

公共料金は100.1となり、前年に比べ0.7%の上昇となった。これは、診療代やたばこなどが値上がりしたことによる。(表17)

表17 公共料金指数

平成12年=100

品 目	平成14年	平成15年	前年比	
			前年比	寄与度
			%	
公 共 料 金	99.4	100.1	0.7	0.13
指 定 標 準 米	97.8	97.8	0.0	0.00
公 営 家 賃	98.0	96.4	-1.6	0.00
公 団 公 社 家 賃	102.3	103.5	1.2	0.00
火 災 保 険 料	98.6	97.9	-0.7	0.00
電 気 代	96.4	94.4	-2.1	-0.06
都 市 ガ ス 代	101.0	100.8	-0.2	0.00
水 道 料	102.6	102.9	0.3	0.00
下 水 道 料	105.0	105.9	0.9	0.00
し 尿 処 理 手 数 料	101.6	102.1	0.5	0.00
粗 大 ご み 処 理 手 数 料	101.7	101.7	0.0	0.00
診 療 代	102.3	111.7	9.2	0.16
鉄 道 運 賃 ( J R )	100.0	99.8	-0.2	0.00
鉄 道 運 賃 ( J R 以 外 )	100.1	100.2	0.1	0.00
バ ス 代	99.9	99.9	0.0	0.00
タ ク シ ー 代	100.0	99.9	-0.1	0.00
航 空 運 賃	101.2	102.6	1.4	0.00
高 速 自 動 車 国 道 料 金	100.0	100.0	0.0	0.00
都 市 高 速 道 路 料 金	101.3	102.4	1.1	0.00
自 動 車 免 許 手 数 料	100.6	100.6	0.0	0.00
自 動 車 保 険 料 ( 自 賠 責 )	101.1	101.5	0.4	0.00
自 動 車 保 険 料 ( 任 意 )	107.2	106.8	-0.4	-0.01
郵 便 料	100.0	100.0	0.0	0.00
固 定 電 話 通 信 料	90.9	90.9	0.0	0.00
移 動 電 話 通 信 料	95.4	95.4	0.0	0.00
運 送 料	100.0	100.0	0.0	0.00
公 立 高 校 授 業 料	103.1	104.3	1.2	0.01
国 立 大 学 授 業 料	102.8	106.5	3.6	0.00
公 立 幼 稚 園 保 育 料	101.7	101.8	0.1	0.00
教 科 書	102.0	95.7	-6.2	0.00
放 送 受 信 料 ( N H K )	100.0	100.0	0.0	0.00
放 送 受 信 料 ( N H K 以 外 )	89.9	89.9	0.0	0.00
プ ー ル 使 用 料	99.7	99.7	0.0	0.00
美 術 館 入 館 料	104.3	105.6	1.2	0.00
競 馬 場 入 場 料	100.0	100.0	0.0	0.00
入 浴 料	101.7	101.7	0.0	0.00
た ば こ	100.0	104.2	4.2	0.02
た ば こ ( 輸 入 品 )	100.0	104.0	4.0	0.01
保 育 所 保 育 料	100.4	100.4	0.0	0.00
印 鑑 証 明 手 数 料	101.4	101.5	0.1	0.00
戸 籍 抄 本 手 数 料	100.0	100.0	0.0	0.00
パ ス ポ ー ト 取 得 料	100.0	100.0	0.0	0.00
通 所 介 護 料	100.0	96.5	-3.5	0.00