

平成 22 年基準 消費者物価指数
全 国 平成 27 年 (2015 年) 2 月分

1 概 況

- ~~~~~
- (1) **総合指数**は2010年(平成22年)を100として102.9
前月比は0.2%の下落 前年同月比は2.2%の上昇
 - (2) **生鮮食品を除く総合指数**は102.5
前月比は0.1%の下落 前年同月比は2.0%の上昇
 - (3) **食料(酒類を除く)及びエネルギーを除く総合指数**は100.3
前月比は0.1%の上昇 前年同月比は2.0%の上昇
- ~~~~~

図 1 総合指数の動き

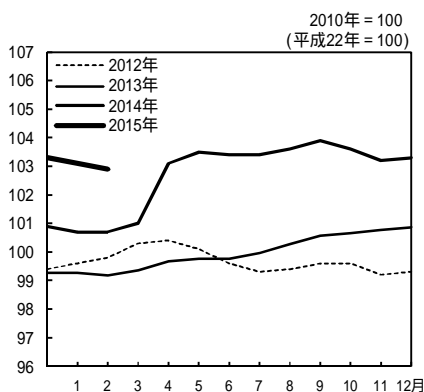


図 2 生鮮食品を除く総合指数の動き

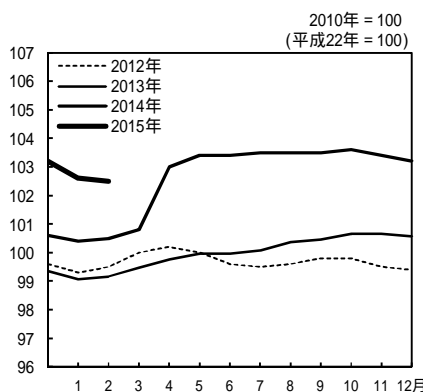


図 3 食料(酒類を除く)及びエネルギーを除く総合指数の動き

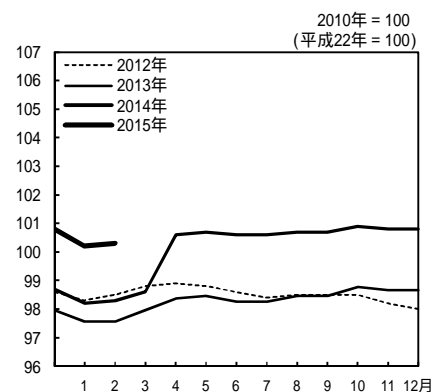


表 1 総合,生鮮食品を除く総合,食料(酒類を除く)及びエネルギーを除く総合の指数,前月比及び前年同月比

		2014年 (平成26年)												2015年 (平成27年)	
		2月	3月	4月	5月	6月	7月	8月	9月	10月	11月	12月	1月	2月	
総 合	指 数	100.7	101.0	103.1	103.5	103.4	103.4	103.6	103.9	103.6	103.2	103.3	103.1	102.9	
	前月比 (%)	0.0	0.3	2.1	0.4	-0.1	0.0	0.2	0.2	-0.3	-0.4	0.1	-0.2	-0.2	
	前年同月比 (%)	1.5	1.6	3.4	3.7	3.6	3.4	3.3	3.2	2.9	2.4	2.4	2.4	2.2	
生 鮮 食 品 を 除 く 総 合	指 数	100.5	100.8	103.0	103.4	103.4	103.5	103.5	103.5	103.6	103.4	103.2	102.6	102.5	
	前月比 (%)	0.1	0.3	2.2	0.4	0.0	0.1	0.0	0.0	0.1	-0.2	-0.2	-0.6	-0.1	
	前年同月比 (%)	1.3	1.3	3.2	3.4	3.3	3.3	3.1	3.0	2.9	2.7	2.5	2.2	2.0	
食 料 (酒 類 を 除 く) 及 び エ ネ ル ギ ー を 除 く 総 合	指 数	98.3	98.6	100.6	100.7	100.6	100.6	100.7	100.7	100.9	100.8	100.8	100.2	100.3	
	前月比 (%)	0.1	0.3	2.0	0.0	-0.1	0.0	0.1	0.0	0.3	-0.2	0.0	-0.5	0.1	
	前年同月比 (%)	0.8	0.7	2.3	2.2	2.3	2.3	2.3	2.3	2.2	2.1	2.1	2.1	2.0	

2 全 国

2 前月からの動き

表2 10大費目指数，前月比及び寄与度

2010年 = 100
(平成22年 = 100)

指 数	総 合			食 料			住 居	光 熱 水 道	家 具 家事用品	被服及び履物	保 健 医 療	交 通 通 信	教 育	教 養 娯 楽	諸 雑 費
	生 鮮 食 品 を 除 く 総 合	食 料 ・ エ ネ ル ギ ー を 除 く *	生 食 品	生 鮮 食 品 を 除 く 食 料	生 鮮 食 品	生 鮮 食 品 を 除 く 食 料									
指 数	102.9	102.5	100.3	105.5	112.1	104.3	99.1	118.9	93.3	100.1	99.2	102.8	101.3	96.8	109.2
前 月 比 (%)	-0.2	-0.1	0.1	-0.4	-2.3	0.0	0.0	-0.2	0.1	-0.3	0.0	-0.9	0.1	0.6	0.0
寄 与 度		-0.08	0.05	-0.10	-0.10	0.01	0.00	-0.02	0.00	-0.01	0.00	-0.12	0.00	0.06	0.00

* 食料(酒類を除く)及びエネルギーを除く総合 (以下同じ。)

注) 各寄与度は，総合指数の前月比に対するものである。

[総合指数の前月比に寄与した主な内訳]

10大費目	中 分 類，前月比(寄与度)	品 目，前月比(寄与度)
下落		
交通・通信	自動車等関係費 - 1.5% (- 0.12)	…… ガソリン - 5.1% (- 0.12) など
食料	生鮮野菜 - 5.1% (- 0.09)	
上昇		
教養娯楽	教養娯楽サービス 0.7%(0.04)	…… 宿泊料 3.4%(0.04) など

3 前年同月との比較

表3 10大費目の前年同月比及び寄与度

前 年 同 月 比 (%)	総 合			食 料			住 居	光 熱 水 道	家 具 家事用品	被服及び履物	保 健 医 療	交 通 通 信	教 育	教 養 娯 楽	諸 雑 費
	生 鮮 食 品 を 除 く 総 合	食 料 ・ エ ネ ル ギ ー を 除 く *	生 食 品	生 鮮 食 品 を 除 く 食 料	生 鮮 食 品	生 鮮 食 品 を 除 く 食 料									
前 年 同 月 比 (%)	(2.4)	(2.2)	(2.1)	(4.2)	(5.7)	(3.9)	(0.2)	(3.9)	(2.5)	(3.9)	(1.7)	(0.4)	(2.2)	(3.4)	(2.2)
寄 与 度		(2.13)	(1.37)	(1.07)	(0.24)	(0.83)	(0.05)	(0.32)	(0.08)	(0.15)	(0.07)	(0.06)	(0.07)	(0.36)	(0.14)
寄与度差		1.95	1.34	1.05	0.22	0.83	0.06	0.28	0.05	0.14	0.07	-0.06	0.07	0.37	0.13
寄与度差		-0.18	-0.03	-0.02	-0.02	0.00	0.01	-0.04	-0.03	-0.01	0.00	-0.12	0.00	0.01	0.00

注) ()は，前月の前年同月比及び寄与度。各寄与度は，総合指数の前年同月比に対するものである。

[総合指数の前年同月比に寄与した主な内訳]

10大費目	中 分 類，前年同月比(寄与度)	品 目，前年同月比(寄与度)
上昇		
食料	外食 3.4%(0.18)	…… ビール(外食) 3.2%(0.03) など
教養娯楽	教養娯楽サービス 3.6%(0.22)	…… 宿泊料 8.6%(0.09) など
光熱・水道	電気代 7.3%(0.27)	
被服及び履物	衣料 3.4%(0.06)	…… 婦人上着 4.4%(0.01) など
諸雑費	身の回り用品 6.4%(0.04)	…… ハンドバッグ(輸入品) 10.7%(0.02) など

4 総合指数の前年同月比の変動に寄与した項目

生鮮食品を除く総合の前年同月比の上昇幅は0.2ポイント縮小（1月 2.2% 2月 2.0%）

- ・ ガソリン，灯油，プロパンガスを含むエネルギーにより総合の上昇幅が0.15ポイント縮小
- ・ 家庭用耐久財により総合の上昇幅が0.04ポイント縮小
- ・ 宿泊料により総合の上昇幅が0.03ポイント拡大

表4 エネルギー構成目目の前年同月比及び寄与度

	万分比 ウエイト	2015年(平成27年)1月		2015年(平成27年)2月			
		前年同月比(%)	寄与度	前月比(%)	前年同月比(%)	寄与度	寄与度差
エネルギー	772	-0.5	-0.04	-1.5	-2.1	-0.19	-0.15
電気代	317	6.9	0.26	0.5	7.3	0.27	0.01
都市ガス代	96	5.9	0.06	1.3	7.2	0.08	0.01
石油製品	359	-8.5	-0.37	-4.5	-12.7	-0.54	-0.18
プロパンガス	81	4.6	0.04	-0.6	2.3	0.02	-0.02
灯油	50	-15.3	-0.10	-8.1	-21.6	-0.15	-0.04
ガソリン	229	-11.1	-0.30	-5.1	-15.4	-0.42	-0.12

表5 他の主な項目の前年同月比及び寄与度

	万分比 ウエイト	2015年(平成27年)1月		2015年(平成27年)2月			
		前年同月比(%)	寄与度	前月比(%)	前年同月比(%)	寄与度	寄与度差
生鮮食品を除く食料	2130	3.9	0.83	0.0	3.9	0.83	0.00
家庭用耐久財	121	-0.5	0.00	-0.4	-4.6	-0.04	-0.04
教養娯楽用耐久財	171	-0.1	0.00	1.6	-1.5	-0.02	-0.01
テレビ	97	1.2	0.01	0.5	0.2	0.00	-0.01
宿泊料	107	6.2	0.06	3.4	8.6	0.09	0.03
外国パック旅行	52	2.5	0.01	0.4	3.0	0.02	0.00

図4 電気代指数の動き

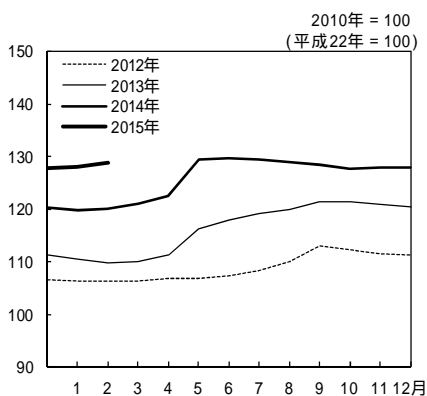


図5 ガソリン指数の動き

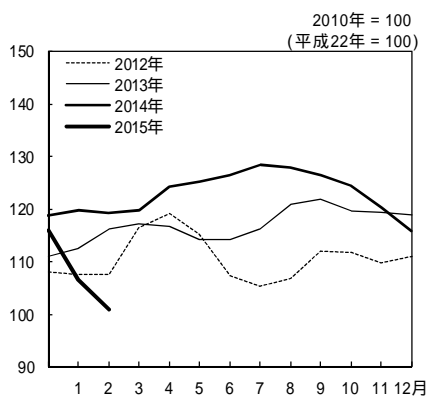
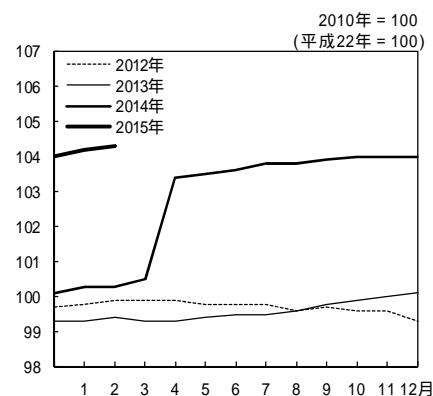


図6 生鮮食品を除く食料指数の動き



年 月	総 合	食料（酒類を 除く）及び エネルギーを 除く 総合		食 料	生鮮食品 を 除く 食 料		住 居	光熱・ 水 道	家具・ 家事用品
		生鮮食品を 除く 総合	食料（酒類を 除く）及び エネルギーを 除く 総合		生鮮食品	生鮮食品 を 除く 食 料			
ウエイト 指数	10000	9604	6828	2525	396	2130	2122	704	345
平成 22 年平均	100.0	100.0	100.0	100.0	100.0	100.0	100.0	100.0	100.0
23	99.7	99.8	99.1	99.6	99.0	99.8	99.8	103.3	94.4
24	99.7	99.7	98.5	99.7	99.6	99.7	99.5	107.3	91.7
25	100.0	100.1	98.3	99.6	99.5	99.6	99.1	112.3	89.7
26	102.8	102.7	100.1	103.4	105.7	102.9	99.1	119.3	93.1
平成 25 年 2 月	99.2	99.2	97.6	99.3	98.8	99.4	99.2	108.7	89.9
3	99.4	99.5	98.0	98.8	96.2	99.3	99.2	108.6	90.2
4	99.7	99.8	98.4	98.8	96.0	99.3	99.1	109.3	90.5
5	99.8	100.0	98.5	98.7	94.8	99.4	99.1	111.7	90.0
6	99.8	100.0	98.3	98.6	93.8	99.5	99.0	112.8	89.7
7	100.0	100.1	98.3	99.1	97.1	99.5	99.0	113.6	89.6
8	100.3	100.4	98.5	99.3	97.9	99.6	99.0	114.2	88.9
9	100.6	100.5	98.5	100.3	103.4	99.8	99.0	115.1	89.2
10	100.7	100.7	98.8	100.2	101.5	99.9	98.9	115.2	89.7
11	100.8	100.7	98.7	100.4	102.7	100.0	99.0	114.9	89.8
12	100.9	100.6	98.7	101.0	106.2	100.1	98.9	114.6	89.7
26 年 1 月	100.7	100.4	98.2	101.6	108.6	100.3	98.9	114.6	91.0
2	100.7	100.5	98.3	101.3	106.5	100.3	98.9	114.9	91.9
3	101.0	100.8	98.6	101.2	104.9	100.5	98.9	115.5	91.6
4	103.1	103.0	100.6	103.8	105.6	103.4	99.1	116.8	95.4
5	103.5	103.4	100.7	103.9	106.3	103.5	99.1	121.7	94.9
6	103.4	103.4	100.6	103.7	104.2	103.6	99.2	121.9	94.3
7	103.4	103.5	100.6	103.6	102.7	103.8	99.2	121.8	93.5
8	103.6	103.5	100.7	104.2	106.7	103.8	99.1	121.5	93.0
9	103.9	103.5	100.7	105.4	113.5	103.9	99.1	121.2	92.9
10	103.6	103.6	100.9	104.0	103.9	104.0	99.1	120.8	93.3
11	103.2	103.4	100.8	103.3	99.4	104.0	99.1	120.5	92.8
12	103.3	103.2	100.8	104.2	105.5	104.0	99.1	120.0	92.7
27 年 1 月	103.1	102.6	100.2	105.9	114.7	104.2	99.1	119.2	93.3
2	102.9	102.5	100.3	105.5	112.1	104.3	99.1	118.9	93.3
前年（月）比									
平成 22 年平均	-0.7	-1.0	-1.2	-0.3	5.8	-1.4	-0.4	-0.2	-4.6
23	-0.3	-0.3	-1.0	-0.4	-1.0	-0.3	-0.2	3.3	-5.6
24	0.0	-0.1	-0.6	0.1	0.5	0.0	-0.3	3.9	-2.9
25	0.4	0.4	-0.2	-0.1	-0.1	-0.1	-0.4	4.6	-2.2
26	2.7	2.6	1.8	3.8	6.2	3.3	0.0	6.2	3.8
平成 26 年 2 月	0.0	0.1	0.1	-0.3	-2.0	0.0	0.0	0.2	1.0
3	0.3	0.3	0.3	-0.1	-1.4	0.2	0.0	0.5	-0.3
4	2.1	2.2	2.0	2.5	0.6	2.8	0.3	1.1	4.2
5	0.4	0.4	0.0	0.1	0.6	0.1	0.0	4.2	-0.5
6	-0.1	0.0	-0.1	-0.2	-2.0	0.1	0.0	0.1	-0.6
7	0.0	0.1	0.0	-0.1	-1.4	0.2	0.0	-0.1	-0.8
8	0.2	0.0	0.1	0.6	3.9	0.0	0.0	-0.2	-0.6
9	0.2	0.0	0.0	1.2	6.4	0.2	0.0	-0.2	0.0
10	-0.3	0.1	0.3	-1.4	-8.4	0.0	0.1	-0.4	0.4
11	-0.4	-0.2	-0.2	-0.7	-4.3	0.0	0.0	-0.2	-0.5
12	0.1	-0.2	0.0	0.9	6.1	0.0	0.0	-0.4	-0.1
27 年 1 月	-0.2	-0.6	-0.5	1.6	8.8	0.3	0.0	-0.7	0.6
2	-0.2	-0.1	0.1	-0.4	-2.3	0.0	0.0	-0.2	0.1
前年同月比									
平成 26 年 2 月	1.5	1.3	0.8	2.0	7.8	0.9	-0.3	5.8	2.1
3	1.6	1.3	0.7	2.4	9.1	1.2	-0.3	6.3	1.6
4	3.4	3.2	2.3	5.0	10.0	4.1	0.0	6.9	5.4
5	3.7	3.4	2.2	5.3	12.1	4.1	0.1	8.9	5.4
6	3.6	3.3	2.3	5.1	11.1	4.1	0.1	8.1	5.1
7	3.4	3.3	2.3	4.5	5.8	4.3	0.2	7.2	4.3
8	3.3	3.1	2.3	4.9	9.0	4.2	0.1	6.4	4.6
9	3.2	3.0	2.3	5.1	9.8	4.2	0.1	5.3	4.2
10	2.9	2.9	2.2	3.8	2.4	4.1	0.2	4.8	3.9
11	2.4	2.7	2.1	2.9	-3.1	4.0	0.2	4.9	3.3
12	2.4	2.5	2.1	3.1	-0.6	3.9	0.2	4.7	3.4
27 年 1 月	2.4	2.2	2.1	4.2	5.7	3.9	0.2	3.9	2.5
2	2.2	2.0	2.0	4.1	5.3	3.9	0.3	3.5	1.6

注) 前年比は各基準年の公表値による。

中 分 類	ウ エ イ ト	2015年1月 (平成27年1月)		2015年2月 (平成27年2月)				寄与度差
		前年同 月比 (%)	前年同 月比 寄与度	指数	前月比 (%)	前年同 月比 (%)	前年同 月比 寄与度	
総 合	10000	2.4		102.9	-0.2	2.2		
生 鮮 食 品 を 除 く 総 合	9604	2.2	2.13	102.5	-0.1	2.0	1.95	-0.18
持家の帰属家賃を除く総合	8442	2.8	2.41	103.7	-0.2	2.6	2.21	-0.20
持家の帰属家賃及び 生鮮食品を除く総合	8046	2.7	2.17	103.3	-0.1	2.5	1.99	-0.18
食料(酒類を除く)及び エネルギーを除く総合	6828	2.1	1.37	100.3	0.1	2.0	1.34	-0.03
食 料	2525	4.2	1.07	105.5	-0.4	4.1	1.05	-0.02
生 鮮 食 品 ¹⁾	396	5.7	0.24	112.1	-2.3	5.3	0.22	-0.02
生 鮮 食 品 を 除 く 食 料	2130	3.9	0.83	104.3	0.0	3.9	0.83	0.00
穀 類	217	-0.3	-0.01	99.1	0.2	-0.1	0.00	0.00
魚 介 類	220	9.5	0.22	116.4	-0.7	7.7	0.18	-0.04
生 鮮 魚 介 類	128	11.3	0.16	118.9	-1.4	8.2	0.11	-0.04
肉 類	204	8.1	0.17	110.8	0.3	8.6	0.18	0.01
乳 卵 類	106	2.4	0.03	103.7	0.0	2.2	0.02	0.00
野 菜 ・ 海 藻	272	2.5	0.07	102.2	-3.3	2.5	0.07	0.00
生 鮮 野 菜	175	1.9	0.04	102.3	-5.1	1.8	0.03	0.00
果 物	97	4.9	0.05	120.7	1.2	7.1	0.08	0.02
生 鮮 果 物	92	4.8	0.05	121.2	1.3	7.1	0.07	0.02
油 脂 ・ 調 味 料	107	2.7	0.03	100.8	0.0	2.1	0.02	-0.01
菓 子 類	224	6.1	0.13	105.3	-0.2	6.0	0.13	0.00
調 理 食 品	280	5.3	0.15	106.9	-0.4	5.0	0.14	-0.01
飲 料	142	1.3	0.02	98.6	0.3	1.9	0.03	0.01
酒 類	125	2.4	0.03	98.9	-0.3	2.3	0.03	0.00
外 食	532	3.4	0.18	104.5	0.1	3.4	0.18	0.00
住 居	2122	0.2	0.05	99.1	0.0	0.3	0.06	0.01
持家の帰属家賃を除く住居	564	1.6	0.09	100.8	0.1	1.7	0.10	0.01
家 賃	1865	-0.3	-0.05	98.5	0.0	-0.3	-0.05	0.00
持家の帰属家賃を除く家賃	307	-0.4	-0.01	98.1	0.0	-0.4	-0.01	0.00
設 備 修 繕 ・ 維 持	257	3.8	0.10	104.0	0.3	4.1	0.11	0.01
光 熱 ・ 水 道	704	3.9	0.32	118.9	-0.2	3.5	0.28	-0.04
電 気 代	317	6.9	0.26	128.8	0.5	7.3	0.27	0.01
ガ ス 代	176	5.3	0.10	117.7	0.4	4.9	0.10	-0.01
他 の 光 熱	50	-15.3	-0.10	106.7	-8.1	-21.6	-0.15	-0.04
上 下 水 道 料	162	3.4	0.06	104.6	0.0	3.4	0.06	0.00
家 具 ・ 家 事 用 品	345	2.5	0.08	93.3	0.1	1.6	0.05	-0.03
家 庭 用 耐 久 財	121	-0.5	0.00	75.5	-0.4	-4.6	-0.04	-0.04
室 内 装 備 品	24	3.6	0.01	96.6	0.5	4.0	0.01	0.00
寢 具 類	24	4.8	0.01	106.3	-0.2	6.0	0.01	0.00
家 事 雑 貨	70	4.6	0.03	107.4	0.3	5.1	0.04	0.00
家 事 用 消 耗 品	76	3.2	0.02	100.3	0.4	3.8	0.03	0.00
家 事 サ ー ビ ス	31	2.2	0.01	101.3	0.0	2.2	0.01	0.00

1) 生鮮魚介，生鮮野菜及び生鮮果物

(全 国)

2010年 = 100
(平成22年 = 100)

中 分 類	ウ エ イト	2015年1月 (平成27年1月)		2015年2月 (平成27年2月)				寄与度差
		前年同 月比 (%)	前年同 月比 寄与度	指数	前月比 (%)	前年同 月比 (%)	前年同 月比 寄与度	
被 服 及 び 履 物	405	3.9	0.15	100.1	-0.3	3.5	0.14	-0.01
衣 料	180	3.5	0.06	99.4	0.9	3.4	0.06	0.00
和 服	9	2.5	0.00	103.4	-0.4	2.1	0.00	0.00
洋 服	171	3.6	0.06	99.2	1.0	3.5	0.06	0.00
シャツ・セーター・下着類	117	4.4	0.05	100.5	-2.1	3.4	0.04	-0.01
シャツ・セーター類	81	3.7	0.03	98.3	-3.1	2.4	0.02	-0.01
下 着 類	37	5.8	0.02	105.2	-0.1	5.7	0.02	0.00
履 物 類	49	3.9	0.02	101.5	0.1	4.2	0.02	0.00
他 の 被 服 類	33	3.6	0.01	96.9	-1.2	3.1	0.01	0.00
被 服 関 連 サ ー ビ ス	27	4.1	0.01	105.2	0.0	4.0	0.01	0.00
保 健 医 療	428	1.7	0.07	99.2	0.0	1.8	0.07	0.00
医 薬 品 ・ 健 康 保 持 用 摂 取 品	129	2.4	0.03	96.6	-0.3	2.4	0.03	0.00
保 健 医 療 用 品 ・ 器 具	77	2.7	0.02	97.6	0.3	2.9	0.02	0.00
保 健 医 療 サ ー ビ ス	222	1.0	0.02	101.3	0.0	1.0	0.02	0.00
交 通 ・ 通 信	1421	0.4	0.06	102.8	-0.9	-0.4	-0.06	-0.12
交 通	210	7.8	0.16	107.9	-0.1	7.8	0.16	0.00
自 動 車 等 関 係 費	820	-1.5	-0.13	103.5	-1.5	-2.8	-0.25	-0.12
通 信	391	0.7	0.03	98.8	0.0	0.7	0.03	0.00
教 育	334	2.2	0.07	101.3	0.1	2.2	0.07	0.00
授 業 料 等	228	1.7	0.04	99.4	0.0	1.7	0.04	0.00
教 科 書 ・ 学 習 参 考 教 材	9	1.7	0.00	108.3	0.0	1.7	0.00	0.00
補 習 教 育	97	3.4	0.03	105.1	0.2	3.2	0.03	0.00
教 養 娛 楽	1145	3.4	0.36	96.8	0.6	3.5	0.37	0.01
教 養 娛 楽 用 耐 久 財	171	-0.1	0.00	63.1	1.6	-1.5	-0.02	-0.01
教 養 娛 楽 用 品	217	6.1	0.13	103.7	0.1	5.9	0.12	0.00
書 籍 ・ 他 の 印 刷 物	142	3.1	0.04	104.4	0.1	3.2	0.05	0.00
教 養 娛 楽 サ ー ビ ス	615	3.2	0.19	102.0	0.7	3.6	0.22	0.02
諸 雑 費	569	2.2	0.14	109.2	0.0	2.2	0.13	0.00
理 美 容 サ ー ビ ス	118	2.5	0.03	102.0	0.1	2.5	0.03	0.00
理 美 容 用 品	139	2.0	0.03	99.7	-0.2	2.0	0.03	0.00
身 の 回 り 用 品	63	7.0	0.05	114.2	0.0	6.4	0.04	0.00
た ば こ	53	4.2	0.03	131.6	0.0	4.2	0.03	0.00
他 の 諸 雑 費	196	0.2	0.00	112.7	0.0	0.2	0.00	0.00
<< 別掲 >>								
工 業 用 電 気 費 ²⁾	772	-0.5	-0.04	116.6	-1.5	-2.1	-0.19	-0.15
教 育 関 係 費	413	2.3	0.10	101.7	0.0	2.3	0.09	0.00
教 養 娛 楽 関 係 費	1239	3.5	0.40	97.3	0.5	3.5	0.41	0.01
情 報 通 信 関 係 費	470	1.3	0.06	99.6	0.0	1.2	0.05	-0.01

2) 電気代，都市ガス代，プロパンガス，灯油及びガソリン

第3表 財・サービス分類指数 (全 国)

2010年 = 100
(平成22年 = 100)

財・サービス分類	ウ エ ィ ト	2015年1月 (平成27年1月)		2015年2月 (平成27年2月)				
		前年同 月比 (%)	前年同 月比 寄与度	指数	前月比 (%)	前年同 月比 (%)	前年同 月比 寄与度	寄与度差
総 合	10000	2.4		102.9	-0.2	2.2		
財	4931	3.0	1.50	103.8	-0.5	2.6	1.27	-0.23
生 鮮 食 品 を 除 く 財	4535	2.8	1.26	103.1	-0.3	2.3	1.05	-0.21
農 水 畜 産 物	689	4.9	0.36	110.0	-1.3	4.8	0.35	-0.01
生 鮮 商 品	611	6.5	0.42	112.1	-1.4	6.3	0.41	-0.01
他 の 農 水 畜 産 物	78	-7.4	-0.06	93.4	-0.4	-7.6	-0.06	0.00
米	76	-7.7	-0.06	93.2	-0.4	-7.9	-0.06	0.00
工 業 製 品	3579	2.1	0.74	99.9	-0.5	1.4	0.50	-0.24
食 料 工 業 製 品	1337	4.3	0.56	103.7	0.0	4.2	0.56	-0.01
織 維 製 品	403	3.8	0.14	99.9	-0.1	3.8	0.15	0.00
石 油 製 品	359	-8.5	-0.37	104.8	-4.5	-12.7	-0.54	-0.18
他 の 工 業 製 品	1479	2.9	0.40	95.3	0.1	2.5	0.34	-0.06
電 気 ・ 都 市 ガ ス ・ 水 道	512	6.1	0.36	122.3	0.6	6.5	0.38	0.03
出 版 物	151	3.0	0.05	104.6	0.1	3.1	0.05	0.00
サ ー ビ ス	5069	1.7	0.87	102.0	0.1	1.8	0.90	0.03
持 家 の 帰 属 家 賃 を 除 く サ ー ビ ス	3511	2.6	0.91	103.5	0.1	2.7	0.94	0.03
公 共 サ ー ビ ス	1200	3.2	0.40	106.0	0.0	3.2	0.40	0.00
公 営 ・ 都 市 再 生 機 構 ・ 公 社 家 賃	40	-0.3	0.00	100.2	0.0	-0.2	0.00	0.00
家 事 関 連 サ ー ビ ス	455	2.6	0.13	111.8	0.1	2.7	0.13	0.01
医 療 ・ 福 祉 関 連 サ ー ビ ス	260	0.7	0.02	101.1	0.0	0.7	0.02	0.00
運 輸 ・ 通 信 関 連 サ ー ビ ス	329	6.0	0.20	106.0	0.0	6.0	0.20	0.00
教 育 関 連 サ ー ビ ス	22	13.5	0.02	80.6	0.0	13.5	0.02	0.00
教 養 娯 楽 関 連 サ ー ビ ス	95	3.4	0.03	100.1	0.0	2.8	0.03	0.00
一 般 サ ー ビ ス	3869	1.3	0.48	100.8	0.1	1.3	0.50	0.03
外 食	532	3.4	0.18	104.5	0.1	3.4	0.18	0.00
民 営 家 賃	267	-0.4	-0.01	97.8	0.0	-0.4	-0.01	0.00
民 営 家 賃 (木 造)	-	-0.2	0.00	98.6	0.0	-0.2	0.00	0.00
民 営 家 賃 (非 木 造)	-	-0.4	-0.01	97.5	0.0	-0.4	-0.01	0.00
持 家 の 帰 属 家 賃	1558	-0.2	-0.04	98.5	0.0	-0.2	-0.04	0.00
持 家 の 帰 属 家 賃 (木 造)	-	-0.1	-0.01	98.8	0.0	-0.1	-0.02	0.00
持 家 の 帰 属 家 賃 (非 木 造)	-	-0.6	-0.02	97.9	0.0	-0.5	-0.02	0.00
他 の サ ー ビ ス	1511	2.3	0.34	102.3	0.3	2.5	0.37	0.02
家 事 関 連 サ ー ビ ス	437	3.2	0.14	103.5	0.0	3.2	0.14	0.00
医 療 ・ 福 祉 関 連 サ ー ビ ス	26	2.1	0.01	102.9	0.0	2.1	0.01	0.00
教 育 関 連 サ ー ビ ス	304	1.7	0.05	102.6	0.1	1.6	0.05	0.00
通 信 ・ 教 養 娯 楽 関 連 サ ー ビ ス	744	2.0	0.15	101.4	0.6	2.4	0.18	0.03
<< 別 掲 >>								
耐 久 消 費 財	660	1.5	0.08	85.1	0.2	0.6	0.03	-0.05
半 耐 久 消 費 財	718	4.0	0.28	101.3	0.0	4.0	0.28	0.00
非 耐 久 消 費 財	3553	3.1	1.14	107.8	-0.6	2.6	0.96	-0.18
公 共 料 金	1769	4.1	0.78	111.5	0.2	4.3	0.81	0.03

第4 - 1表

総合・前年同月比の推移

(全 国)

(%)

		1月	2月	3月	4月	5月	6月	7月	8月	9月	10月	11月	12月	年	年度	
昭和46年	1971	6.5	6.0	5.3	5.8	6.4	6.9	6.9	7.0	8.0	6.5	5.5	4.8	6.3	5.9	
	47	1972	4.1	4.5	5.3	5.0	5.2	4.8	5.0	5.9	3.9	4.4	5.1	5.7	4.9	5.7
	48	1973	6.7	7.0	8.7	9.4	10.8	11.0	11.7	11.9	14.2	13.9	15.2	18.3	11.7	15.6
	49	1974	21.9	24.9	22.8	23.7	22.0	22.3	23.8	23.9	22.5	24.8	24.5	21.0	23.2	20.9
	50	1975	16.8	13.6	13.9	13.4	14.0	13.4	11.4	10.2	10.4	9.7	8.3	7.8	11.7	10.4
	51	1976	8.7	9.3	8.7	9.4	9.2	9.6	9.9	9.4	9.8	8.7	9.2	10.5	9.4	9.5
	52	1977	9.4	9.3	9.5	8.8	9.4	8.6	7.7	8.6	7.7	7.6	6.5	5.0	8.1	6.9
	53	1978	4.5	4.5	4.8	4.2	3.9	3.9	4.6	4.6	4.1	3.7	3.8	3.9	4.2	3.8
	54	1979	3.6	2.8	2.7	2.9	3.2	3.8	4.3	3.1	3.2	4.2	5.0	5.6	3.7	4.8
	55	1980	6.4	7.7	7.7	8.1	8.0	8.2	7.5	8.4	8.7	7.5	8.0	6.9	7.7	7.6
	56	1981	7.2	6.3	6.1	5.0	5.0	4.8	4.4	4.2	4.0	4.2	3.8	4.3	4.9	4.0
	57	1982	3.3	3.2	3.0	3.0	2.5	2.3	1.9	3.2	3.2	3.1	2.3	2.0	2.8	2.6
	58	1983	2.1	2.0	2.3	2.1	2.7	2.0	2.3	1.3	0.9	1.5	1.9	1.7	1.9	1.9
	59	1984	1.9	2.9	2.5	2.3	2.0	1.9	2.5	1.9	2.3	2.2	2.2	2.6	2.3	2.2
	60	1985	2.9	1.5	1.8	2.0	1.8	2.5	2.4	2.3	1.7	2.3	1.9	1.9	2.0	1.9
	61	1986	1.5	1.8	1.3	1.0	1.1	0.6	0.1	0.1	0.5	-0.3	0.0	-0.3	0.6	0.0
	62	1987	-1.1	-1.0	-0.5	0.1	0.0	0.3	0.1	0.4	0.8	0.7	0.7	0.8	0.1	0.5
	63	1988	0.9	0.7	0.7	0.3	0.2	0.2	0.5	0.7	0.6	1.1	1.2	1.0	0.7	0.8
平成元年	1989	1.1	1.0	1.1	2.4	2.9	3.0	3.0	2.6	2.6	2.9	2.3	2.6	2.3	2.9	
	2	1990	3.0	3.6	3.5	2.5	2.7	2.2	2.3	2.9	3.0	3.5	4.2	3.8	3.1	3.3
	3	1991	4.0	3.6	3.6	3.4	3.4	3.4	3.5	3.3	2.7	2.7	3.1	2.7	3.3	2.8
	4	1992	1.8	2.0	2.0	2.4	2.0	2.3	1.7	1.7	2.0	1.1	0.7	1.2	1.6	1.6
	5	1993	1.3	1.4	1.2	0.9	0.9	0.9	1.9	1.9	1.5	1.3	0.9	1.0	1.3	1.2
	6	1994	1.2	1.1	1.3	0.8	0.8	0.6	-0.2	0.0	0.2	0.7	1.0	0.7	0.7	0.4
	7	1995	0.6	0.2	-0.4	-0.2	0.0	0.3	0.1	-0.2	0.2	-0.6	-0.7	-0.3	-0.1	-0.1
	8	1996	-0.5	-0.4	-0.1	0.2	0.2	0.0	0.4	0.2	0.0	0.5	0.5	0.6	0.1	0.4
	9	1997	0.6	0.6	0.5	1.9	1.9	2.2	1.9	2.1	2.4	2.5	2.1	1.8	1.8	2.0
	10	1998	1.8	1.9	2.2	0.4	0.5	0.1	-0.1	-0.3	-0.2	0.2	0.8	0.6	0.6	0.2
	11	1999	0.2	-0.1	-0.4	-0.1	-0.4	-0.3	-0.1	0.3	-0.2	-0.7	-1.2	-1.1	-0.3	-0.5
	12	2000	-0.9	-0.6	-0.5	-0.8	-0.7	-0.7	-0.5	-0.8	-0.8	-0.9	-0.5	-0.2	-0.7	-0.5
	13	2001	-0.3	-0.3	-0.7	-0.7	-0.7	-0.8	-0.8	-0.7	-0.8	-0.8	-1.0	-1.2	-0.7	-1.0
	14	2002	-1.4	-1.6	-1.2	-1.1	-0.9	-0.7	-0.8	-0.9	-0.7	-0.9	-0.4	-0.3	-0.9	-0.6
15	2003	-0.4	-0.2	-0.1	-0.1	-0.2	-0.4	-0.2	-0.3	-0.2	0.0	-0.5	-0.4	-0.3	-0.2	
16	2004	-0.3	0.0	-0.1	-0.4	-0.5	0.0	-0.1	-0.2	0.0	0.5	0.8	0.2	0.0	-0.1	
17	2005	-0.1	-0.3	-0.2	0.0	0.2	-0.5	-0.3	-0.3	-0.3	-0.7	-0.8	-0.1	-0.3	-0.1	
18	2006	-0.1	-0.1	-0.2	-0.1	0.1	0.5	0.3	0.9	0.6	0.4	0.3	0.3	0.3	0.2	
19	2007	0.0	-0.2	-0.1	0.0	0.0	-0.2	0.0	-0.2	-0.2	0.3	0.6	0.7	0.0	0.4	
20	2008	0.7	1.0	1.2	0.8	1.3	2.0	2.3	2.1	2.1	1.7	1.0	0.4	1.4	1.1	
21	2009	0.0	-0.1	-0.3	-0.1	-1.1	-1.8	-2.2	-2.2	-2.2	-2.5	-1.9	-1.7	-1.4	-1.7	
22	2010	-1.3	-1.1	-1.1	-1.2	-0.9	-0.7	-0.9	-0.9	-0.6	0.2	0.1	0.0	-0.7	-0.4	
23	2011	-0.6	-0.5	-0.5	-0.4	-0.4	-0.4	0.2	0.2	0.0	-0.2	-0.5	-0.2	-0.3	-0.1	
24	2012	0.1	0.3	0.5	0.4	0.2	-0.2	-0.4	-0.4	-0.3	-0.4	-0.2	-0.1	0.0	-0.3	
25	2013	-0.3	-0.7	-0.9	-0.7	-0.3	0.2	0.7	0.9	1.1	1.1	1.5	1.6	0.4	0.9	
26	2014	1.4	1.5	1.6	3.4	3.7	3.6	3.4	3.3	3.2	2.9	2.4	2.4	2.7		
27	2015	2.4	2.2													

注) 前年同月比, 前年比及び前年度比は各基準年の公表値による。

第4 - 2表 生鮮食品を除く総合・前年同月比の推移 (全 国)

		(%)												年	年度	
		1月	2月	3月	4月	5月	6月	7月	8月	9月	10月	11月	12月			
昭和46年	1971	6.1	6.1	6.3	6.6	7.3	7.6	7.3	7.1	7.0	6.3	6.0	5.5	6.6	6.5	
	47	1972	5.2	5.8	5.7	5.4	4.9	4.9	5.1	5.2	4.8	5.5	5.7	6.0	5.3	5.8
	48	1973	6.5	7.2	8.5	9.3	10.4	10.9	11.4	11.8	13.4	13.5	14.9	17.6	11.4	14.9
	49	1974	21.0	22.8	21.7	22.0	22.2	22.3	23.1	23.0	22.2	24.7	24.2	21.1	22.5	20.9
	50	1975	17.8	14.9	14.7	14.7	13.3	12.7	11.7	10.8	11.3	8.4	7.5	7.4	11.9	10.1
	51	1976	8.1	8.5	8.4	8.5	8.7	8.8	8.9	9.2	9.0	9.0	9.3	10.6	9.0	9.1
	52	1977	9.4	8.9	8.8	8.6	8.9	8.6	8.3	8.1	7.6	7.6	7.0	5.7	8.1	7.3
	53	1978	5.4	5.6	5.7	5.0	4.7	4.3	4.3	4.2	3.8	3.4	3.3	3.4	4.4	3.8
	54	1979	3.3	2.9	2.9	3.0	3.1	3.6	3.6	3.7	4.1	4.3	4.5	4.9	3.7	4.4
	55	1980	5.3	5.8	6.2	7.6	8.4	8.5	8.4	8.2	8.0	8.2	8.3	7.8	7.5	7.8
	56	1981	7.4	6.8	6.3	4.5	4.5	4.3	3.8	4.2	4.2	4.0	4.0	4.0	4.8	4.0
	57	1982	3.6	3.6	3.5	3.5	3.1	2.9	3.0	2.9	2.7	2.8	2.6	2.5	3.1	2.7
	58	1983	2.4	2.3	2.3	2.1	1.9	1.8	1.8	1.3	1.6	1.6	1.7	1.6	1.9	1.7
	59	1984	1.7	2.0	2.0	2.0	2.4	2.1	2.2	2.3	2.2	2.3	2.2	2.3	2.1	2.3
	60	1985	2.4	2.3	2.3	2.4	1.8	2.0	2.1	2.5	1.8	1.3	1.4	1.5	2.0	1.8
	61	1986	1.4	1.6	1.4	1.2	1.3	0.8	0.6	0.5	0.5	0.4	0.2	0.1	0.8	0.4
	62	1987	-0.3	-0.1	0.0	0.1	-0.2	0.3	0.5	0.6	0.5	0.5	0.6	0.6	0.3	0.4
	63	1988	0.7	0.5	0.4	0.3	0.4	0.3	0.2	0.3	0.4	0.5	0.6	0.7	0.4	0.6
平成元年	1989	0.8	0.9	1.1	2.5	2.8	2.9	3.0	2.9	2.9	2.9	2.9	2.9	2.4	2.8	
	2	1990	3.0	3.0	3.1	2.1	2.1	2.0	2.0	2.3	2.5	2.9	3.2	3.3	2.7	2.8
	3	1991	3.2	3.2	3.1	3.0	3.0	3.1	3.1	3.0	2.8	2.5	2.3	2.3	2.9	2.6
	4	1992	2.1	2.3	2.3	2.5	2.5	2.5	2.2	2.2	2.2	2.1	2.1	2.0	2.2	2.1
	5	1993	1.7	1.7	1.6	1.4	1.2	1.2	1.2	1.2	1.1	1.1	0.9	0.8	1.3	1.1
	6	1994	0.9	0.9	0.9	0.9	1.0	0.8	0.8	0.8	0.6	0.5	0.5	0.5	0.8	0.6
	7	1995	0.3	0.2	0.1	-0.1	-0.2	-0.2	-0.2	-0.3	0.2	0.1	0.1	0.1	0.0	0.0
	8	1996	-0.2	0.0	0.0	0.1	0.1	0.2	0.3	0.2	0.2	0.2	0.4	0.3	0.2	0.3
	9	1997	0.5	0.4	0.5	2.0	2.1	2.0	2.0	2.1	2.4	2.4	2.2	2.2	1.7	2.1
	10	1998	2.0	1.8	1.8	0.2	0.0	0.0	-0.1	-0.1	-0.5	-0.4	-0.3	-0.3	0.3	-0.2
	11	1999	-0.1	-0.1	-0.1	-0.1	0.0	0.0	0.0	0.0	0.0	-0.1	-0.2	-0.1	0.0	-0.1
	12	2000	-0.3	-0.1	-0.3	-0.4	-0.2	-0.3	-0.3	-0.3	-0.5	-0.6	-0.5	-0.6	-0.4	-0.4
	13	2001	-0.8	-0.8	-0.9	-0.8	-1.0	-0.9	-0.9	-0.9	-0.8	-0.7	-0.8	-0.9	-0.8	-0.8
	14	2002	-0.8	-0.8	-0.7	-0.9	-0.8	-0.8	-0.8	-0.9	-0.9	-0.9	-0.8	-0.7	-0.9	-0.8
	15	2003	-0.8	-0.7	-0.6	-0.4	-0.4	-0.4	-0.2	-0.1	-0.1	0.1	-0.1	0.0	-0.3	-0.2
16	2004	-0.1	0.0	-0.1	-0.2	-0.3	-0.1	-0.2	-0.2	0.0	-0.1	-0.2	-0.2	-0.1	-0.2	
17	2005	-0.3	-0.4	-0.3	-0.2	0.0	-0.2	-0.2	-0.1	-0.1	0.0	0.1	0.1	-0.1	0.1	
18	2006	-0.1	0.0	0.1	-0.1	0.0	0.2	0.2	0.3	0.2	0.1	0.2	0.1	0.1	0.1	
19	2007	0.0	-0.1	-0.3	-0.1	-0.1	-0.1	-0.1	-0.1	-0.1	0.1	0.4	0.8	0.0	0.3	
20	2008	0.8	1.0	1.2	0.9	1.5	1.9	2.4	2.4	2.3	1.9	1.0	0.2	1.5	1.2	
21	2009	0.0	0.0	-0.1	-0.1	-1.1	-1.7	-2.2	-2.4	-2.3	-2.2	-1.7	-1.3	-1.3	-1.6	
22	2010	-1.3	-1.2	-1.2	-1.5	-1.2	-1.0	-1.1	-1.0	-1.1	-0.6	-0.5	-0.4	-1.0	-0.8	
23	2011	-0.8	-0.8	-0.7	-0.2	-0.1	-0.2	0.1	0.2	0.2	-0.1	-0.2	-0.1	-0.3	0.0	
24	2012	-0.1	0.1	0.2	0.2	-0.1	-0.2	-0.3	-0.3	-0.1	0.0	-0.1	-0.2	-0.1	-0.2	
25	2013	-0.2	-0.3	-0.5	-0.4	0.0	0.4	0.7	0.8	0.7	0.9	1.2	1.3	0.4	0.8	
26	2014	1.3	1.3	1.3	3.2	3.4	3.3	3.3	3.1	3.0	2.9	2.7	2.5	2.6		
27	2015	2.2	2.0													

注) 前年同月比, 前年比及び前年度比は各基準年の公表値による。

第4 - 3表 食料（酒類を除く）及びエネルギーを除く総合・前年同月比の推移（全国）

		(%)												年	年度
		1月	2月	3月	4月	5月	6月	7月	8月	9月	10月	11月	12月		
昭和46年	1971	6.5	6.1	6.1	7.0	7.3	7.7	7.6	6.9	6.7	6.2	5.9	5.7	6.7	6.6
	47 1972	5.4	6.0	6.0	5.3	5.2	5.1	5.5	5.9	5.6	6.0	6.1	6.2	5.6	6.0
	48 1973	6.9	6.6	7.9	8.7	9.8	10.7	11.2	11.7	13.1	13.1	14.1	16.1	10.9	13.9
	49 1974	17.9	20.6	19.9	19.7	19.9	19.1	20.0	19.4	18.5	20.3	19.6	17.3	19.4	17.6
	50 1975	15.2	12.3	11.6	12.7	11.9	11.7	10.4	10.1	9.7	8.1	7.9	8.0	10.7	9.9
	51 1976	8.7	9.1	9.4	9.2	9.3	10.0	9.8	9.8	9.9	9.9	10.6	12.1	9.8	10.1
	52 1977	10.3	9.9	9.7	9.6	10.0	9.0	9.0	9.1	8.6	8.5	7.6	5.8	8.9	7.9
	53 1978	5.7	6.1	6.4	5.3	5.2	5.1	5.3	5.1	5.2	5.2	5.2	5.5	5.4	5.1
	54 1979	5.2	4.6	4.6	4.2	4.2	4.4	4.2	4.0	4.2	4.3	4.4	4.3	4.4	4.4
	55 1980	4.7	4.9	5.0	5.8	6.7	7.3	7.3	7.5	7.2	7.1	7.1	6.9	6.5	6.8
	56 1981	6.0	5.9	5.6	5.2	4.8	4.5	4.0	4.0	4.2	4.0	3.9	3.9	4.6	4.1
	57 1982	3.6	3.5	3.5	3.4	3.0	2.9	2.9	3.1	3.0	3.0	2.8	2.8	3.2	2.8
	58 1983	2.6	2.6	2.5	2.5	2.6	2.4	2.5	2.1	2.2	2.3	2.6	2.5	2.5	2.4
	59 1984	2.5	2.7	2.5	2.4	2.9	2.6	2.6	2.7	2.4	2.9	2.8	2.8	2.6	2.8
	60 1985	3.2	2.7	3.0	2.8	2.5	2.8	2.6	2.4	2.9	2.6	2.7	2.7	2.7	2.5
	61 1986	1.8	2.1	1.9	2.0	2.0	2.0	1.9	1.8	1.9	1.8	1.8	1.7	1.9	1.8
	62 1987	1.7	1.7	1.8	1.8	1.4	1.4	1.6	1.7	1.4	1.3	1.4	1.3	1.5	1.4
	63 1988	1.3	1.1	1.1	1.1	1.2	1.0	0.8	0.9	1.0	1.2	1.2	1.3	1.1	1.2
平成元年	1989	1.4	1.5	1.5	2.4	2.8	2.8	2.8	2.8	3.0	2.9	2.8	2.8	2.5	2.8
	2 1990	2.9	2.8	2.9	2.3	2.5	2.4	2.4	2.5	2.5	2.4	2.8	2.7	2.6	2.7
	3 1991	2.5	2.5	2.6	2.4	2.6	2.6	2.7	2.5	2.6	2.7	2.7	2.6	2.6	2.6
	4 1992	2.3	2.6	2.7	2.9	2.7	2.9	2.5	2.7	2.4	2.4	2.3	2.3	2.5	2.4
	5 1993	1.9	1.8	1.5	1.5	1.4	1.2	1.5	1.4	1.4	1.3	1.1	0.9	1.4	1.2
	6 1994	1.0	0.9	0.9	0.8	0.9	0.9	0.7	0.7	0.8	0.7	0.8	0.9	0.8	0.7
	7 1995	0.8	0.8	0.8	0.6	0.6	0.6	0.5	0.6	0.8	0.6	0.6	0.6	0.7	0.6
	8 1996	0.6	0.4	0.5	0.5	0.6	0.6	0.5	0.5	0.3	0.6	0.5	0.3	0.5	0.5
	9 1997	0.4	0.5	0.5	1.6	1.6	1.6	1.7	1.6	2.3	2.3	2.3	2.4	1.6	2.0
	10 1998	2.0	2.1	2.1	0.8	0.7	0.6	0.5	0.7	-0.1	-0.2	-0.2	-0.1	0.7	0.2
	11 1999	0.0	-0.2	-0.2	0.0	-0.1	0.0	-0.1	-0.1	-0.2	-0.1	-0.2	-0.3	-0.1	-0.2
	12 2000	-0.4	-0.2	-0.3	-0.6	-0.2	-0.5	-0.3	-0.5	-0.5	-0.6	-0.5	-0.5	-0.4	-0.5
	13 2001	-0.9	-1.0	-1.1	-0.9	-1.1	-0.9	-0.9	-0.9	-0.8	-0.7	-0.9	-0.8	-0.9	-0.8
	14 2002	-0.8	-0.8	-0.7	-0.8	-0.9	-0.8	-0.9	-0.8	-0.8	-0.8	-0.7	-0.6	-0.8	-0.7
	15 2003	-0.7	-0.6	-0.5	-0.4	-0.3	-0.3	0.0	-0.1	-0.1	-0.1	-0.2	-0.3	-0.3	-0.3
	16 2004	-0.4	-0.4	-0.4	-0.6	-0.6	-0.7	-0.8	-0.7	-0.7	-0.5	-0.7	-0.7	-0.6	-0.6
	17 2005	-0.6	-0.6	-0.6	-0.5	-0.4	-0.4	-0.4	-0.5	-0.3	-0.4	-0.1	0.0	-0.4	-0.3
	18 2006	-0.7	-0.5	-0.5	-0.6	-0.5	-0.4	-0.3	-0.4	-0.5	-0.4	-0.2	-0.3	-0.4	-0.4
	19 2007	-0.2	-0.3	-0.4	-0.2	-0.3	-0.4	-0.5	-0.2	-0.3	-0.3	-0.1	-0.1	-0.3	-0.2
	20 2008	-0.1	-0.1	0.1	-0.1	-0.1	0.1	0.2	0.0	0.2	0.2	0.0	0.0	0.0	0.0
	21 2009	-0.2	-0.1	-0.3	-0.4	-0.5	-0.7	-0.9	-0.9	-1.0	-1.1	-1.0	-1.2	-0.7	-1.0
	22 2010	-1.2	-1.1	-1.1	-1.6	-1.6	-1.5	-1.5	-1.5	-1.5	-0.8	-0.9	-0.7	-1.2	-1.1
	23 2011	-1.3	-1.3	-1.4	-1.1	-0.8	-0.8	-0.5	-0.5	-0.4	-1.0	-1.1	-1.1	-1.0	-0.8
	24 2012	-0.9	-0.6	-0.5	-0.3	-0.6	-0.6	-0.6	-0.5	-0.6	-0.5	-0.5	-0.6	-0.6	-0.6
	25 2013	-0.7	-0.9	-0.8	-0.6	-0.4	-0.2	-0.1	-0.1	0.0	0.3	0.6	0.7	-0.2	0.2
	26 2014	0.7	0.8	0.7	2.3	2.2	2.3	2.3	2.3	2.3	2.2	2.1	2.1	1.8	
	27 2015	2.1	2.0												

注) 前年同月比, 前年比及び前年度比は各基準年の公表値による。

第5表 ラスパイレス連鎖基準方式による消費者物価指数（参考指数）（全国）

2010年 = 100

年 月	生鮮食品を除く総合 (注)	食料(酒類を除く)及びエネルギーを除く総合 (注)	生鮮食品を除く食料	住居	光熱・水道	家具・家事用品	被服及び履物	保健医療	交通・通信	教育 (注)	教養娯楽	諸雑費
指数												
2012 年平均	99.6	98.4	99.7	99.5	107.2	91.5	99.7	98.5	101.5	98.2	94.2	103.5
2013	99.9	98.2	99.5	99.1	112.2	88.9	99.9	97.9	102.8	98.7	93.7	104.7
2014	102.7	100.3	102.8	99.1	119.1	92.1	102.0	98.9	105.4	106.1	97.1	108.3
2013 年 3 月	99.3	97.8	99.3	99.2	108.6	89.6	99.0	98.0	102.1	98.5	91.8	104.1
4	99.6	98.2	99.2	99.1	109.3	89.8	101.4	97.9	102.7	98.8	92.4	104.2
5	99.8	98.2	99.3	99.1	111.6	89.2	101.2	98.0	102.8	98.8	92.6	104.3
6	99.8	98.1	99.4	99.0	112.7	88.7	101.0	98.1	102.7	98.8	92.3	104.3
7	99.9	98.1	99.5	99.0	113.5	88.6	98.6	98.1	103.2	98.8	92.8	104.5
8	100.1	98.2	99.5	99.0	114.0	87.7	96.6	98.0	104.2	98.8	94.5	104.4
9	100.3	98.2	99.7	99.0	115.0	88.0	102.3	97.9	103.8	98.9	93.1	104.4
10	100.4	98.5	99.8	98.9	115.1	88.6	102.6	98.1	103.2	98.9	93.5	106.7
11	100.4	98.5	99.9	99.0	114.7	88.9	102.8	97.8	103.2	98.9	93.3	106.7
12	100.4	98.5	100.0	98.9	114.5	88.8	102.2	97.6	103.2	98.9	93.5	106.7
2014 年 1 月	100.1	98.0	100.2	98.9	114.5	90.2	96.5	97.6	103.2	99.0	92.2	106.7
2	100.2	98.1	100.3	98.8	114.8	91.2	96.6	97.5	103.1	99.1	92.8	106.8
3	100.5	98.4	100.5	98.8	115.4	90.9	99.2	97.6	103.4	99.2	93.4	107.0
4	103.0	100.8	103.4	99.2	116.6	94.7	103.4	99.7	106.1	108.3	97.0	109.1
5	103.4	100.8	103.4	99.2	121.5	94.1	103.4	99.6	106.4	108.4	96.7	109.0
6	103.3	100.7	103.5	99.2	121.7	93.3	103.0	99.5	106.2	108.4	96.7	109.0
7	103.4	100.6	103.7	99.2	121.6	92.5	100.8	99.5	107.0	108.4	97.1	108.8
8	103.4	100.8	103.7	99.2	121.3	91.7	99.1	99.3	107.1	108.4	98.7	108.9
9	103.4	100.7	103.9	99.1	121.0	91.6	105.0	99.4	106.3	108.4	97.2	108.9
10	103.5	101.0	103.9	99.2	120.6	91.9	105.7	99.4	106.5	108.4	97.7	109.1
11	103.3	100.9	104.0	99.2	120.4	91.4	106.3	99.2	105.9	108.4	96.8	109.0
12	103.2	100.8	103.9	99.2	119.9	91.4	105.4	99.0	105.4	108.4	97.0	109.0
2015 年 1 月	102.6	100.4	104.2	99.2	119.0	91.9	100.3	99.2	104.0	108.5	95.5	109.1
2	102.6	100.4	104.2	99.2	118.8	92.0	100.0	99.2	103.2	108.6	96.0	109.0
前年(同月)比												
2012 年平均	-0.1	-0.6	-0.1	-0.3	3.8	-3.1	-0.1	-0.8	0.3	0.3	-1.9	-0.3
2013	0.3	-0.2	-0.2	-0.4	4.6	-2.8	0.3	-0.6	1.3	0.5	-0.6	1.2
2014	2.7	2.1	3.3	0.1	6.2	3.5	2.1	1.0	2.6	7.5	3.6	3.5
2013 年 3 月	-0.5	-0.8	-0.6	-0.4	2.2	-3.4	-0.4	-0.4	-0.3	0.4	-2.9	0.5
4	-0.5	-0.7	-0.6	-0.4	2.2	-3.2	-0.1	-0.8	-0.2	0.5	-2.7	0.6
5	-0.1	-0.4	-0.4	-0.4	4.5	-2.9	-0.1	-0.9	0.5	0.5	-2.0	0.6
6	0.3	-0.3	-0.3	-0.5	5.6	-3.0	0.1	-0.6	1.8	0.5	-1.5	0.7
7	0.5	-0.2	-0.3	-0.5	6.3	-2.6	0.7	-0.6	2.6	0.5	-1.1	1.0
8	0.7	-0.1	0.0	-0.4	6.0	-2.5	0.7	-0.5	3.0	0.5	-0.7	0.8
9	0.6	0.0	0.0	-0.4	5.4	-2.1	0.6	-0.7	2.3	0.6	-0.5	0.8
10	0.8	0.2	0.2	-0.4	5.6	-1.7	0.5	-0.5	1.6	0.6	0.2	3.1
11	1.1	0.5	0.3	-0.4	5.7	-0.8	0.5	-0.5	2.2	0.6	1.2	3.2
12	1.2	0.6	0.7	-0.4	5.4	-0.1	0.5	-0.4	2.0	0.6	1.7	3.3
2014 年 1 月	1.2	0.6	0.9	-0.3	5.5	1.8	-0.1	-0.4	1.9	0.6	1.0	3.4
2	1.2	0.7	0.9	-0.3	5.6	2.1	1.0	-0.5	1.2	0.7	1.5	3.3
3	1.3	0.7	1.2	-0.3	6.2	1.4	0.2	-0.5	1.2	0.8	1.8	2.7
4	3.5	2.7	4.1	0.1	6.7	5.5	2.0	1.9	3.3	9.7	4.9	4.7
5	3.6	2.7	4.1	0.1	8.9	5.5	2.1	1.6	3.5	9.7	4.4	4.6
6	3.5	2.6	4.1	0.2	8.0	5.1	1.9	1.3	3.4	9.7	4.7	4.5
7	3.5	2.6	4.3	0.2	7.1	4.4	2.2	1.4	3.6	9.7	4.6	4.2
8	3.3	2.6	4.2	0.2	6.4	4.5	2.6	1.4	2.8	9.7	4.3	4.3
9	3.1	2.6	4.2	0.2	5.3	4.1	2.7	1.5	2.4	9.6	4.5	4.3
10	3.1	2.6	4.1	0.3	4.8	3.7	3.0	1.3	3.1	9.6	4.5	2.2
11	2.9	2.4	4.0	0.2	4.9	2.9	3.4	1.5	2.6	9.6	3.8	2.1
12	2.8	2.4	3.9	0.3	4.7	3.0	3.2	1.5	2.2	9.7	3.7	2.1
2015 年 1 月	2.5	2.4	4.0	0.3	3.9	1.9	3.9	1.7	0.8	9.7	3.5	2.2
2	2.3	2.4	4.0	0.4	3.5	0.9	3.4	1.8	0.0	9.6	3.5	2.1

注) 連鎖指数は、基準時点を直前とした指数(月別指数の場合、前年12月=100とした指数)を掛け合わせて算出する。

2014年4月以降、2014年4月の高等学校等就学支援金制度改正による公立高校授業料の上昇の影響は、指数値が100にリセットされる連鎖指数の方が固定基準指数(2010年=100とした指数)の場合よりも大きくなっている。

消費者物価指数の公表予定

公表予定日	全 国	東京都区部 (中甸速報値)	備 考
2015年 2月27日 (金) (平成27年)	2015年 1月分 (平成27年)	2015年 2月分 (平成27年)	
3月27日 (金)	2月分	3月分	東京都区部年度平均同時公表
5月 1日 (金)	3月分	4月分	全国年度平均同時公表
5月29日 (金)	4月分	5月分	
6月26日 (金)	5月分	6月分	
7月31日 (金)	6月分	7月分	
8月28日 (金)	7月分	8月分	
9月25日 (金)	8月分	9月分	
10月30日 (金)	9月分	10月分	
11月27日 (金)	10月分	11月分	
12月25日 (金)	11月分	12月分	東京都区部年平均同時公表
2016年 1月29日 (金) (平成28年)	12月分	2016年 1月分 (平成28年)	全国年平均同時公表
2月26日 (金)	2016年 1月分 (平成28年)	2月分	
3月25日 (金)	2月分	3月分	東京都区部年度平均同時公表

< 内容に関する問合せ先 >



総務省統計局統計調査部消費統計課
物価統計室物価指数第一係・第二係
電 話 03(5273)1175
FAX 03(5273)3129

消費者物価指数の
最新情報はこちら！

消費者物価指数

検索

・ ホームページ

URL <http://www.stat.go.jp/data/cpi/index.htm>

* この冊子は、次の URL からダウンロードできます。

<http://www.stat.go.jp/data/cpi/sokuhou/tsuki/index-z.htm>

* 結果の概要は、統計メールニュースでも配信しています。メールニュースのお申込みは、統計局ホームページから。

「政府統計の総合窓口(e-Stat)」(<http://www.e-stat.go.jp/>)でも統計データ等の各種統計情報が御覧いただけます。
本冊子に掲載されたデータを引用・転載する場合には、出典（例：総務省「消費者物価指数」より引用）の表記をお願いします。