

平成 22 年基準 消費者物価指数  
全 国 平成 26 年 (2014 年) 9 月分

1 概 況

- ~~~~~
- (1) **総合指数**は2010年(平成22年)を100として103.9  
前月比は0.2%の上昇 前年同月比は3.2%の上昇
  - (2) **生鮮食品を除く総合指数**は103.5  
前月と同水準 前年同月比は3.0%の上昇
  - (3) **食料(酒類を除く)及びエネルギーを除く総合指数**は100.7  
前月と同水準 前年同月比は2.3%の上昇
- ~~~~~

図 1 総合指数の動き

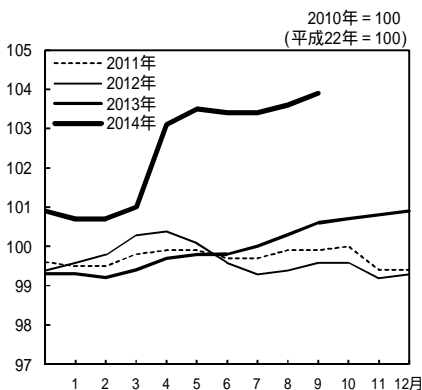


図 2 生鮮食品を除く総合指数の動き

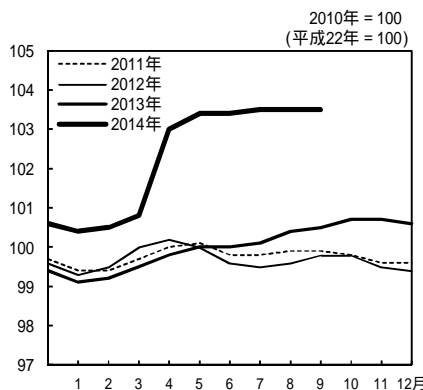


図 3 食料(酒類を除く)及びエネルギーを除く総合指数の動き

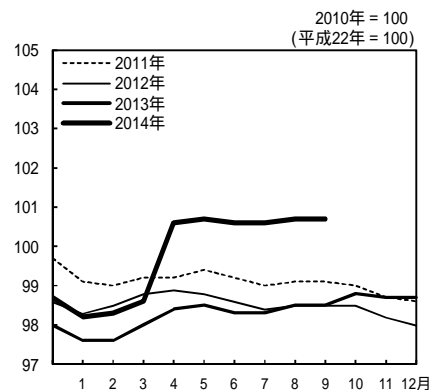


表 1 総合,生鮮食品を除く総合,食料(酒類を除く)及びエネルギーを除く総合の指数,前月比及び前年同月比

2010年 = 100  
(平成22年 = 100)

		2013年 (平成25年)				2014年 (平成26年)								
		9月	10月	11月	12月	1月	2月	3月	4月	5月	6月	7月	8月	9月
総 合	指 数	100.6	100.7	100.8	100.9	100.7	100.7	101.0	103.1	103.5	103.4	103.4	103.6	103.9
	前月比 (%)	0.3	0.1	0.0	0.1	-0.2	0.0	0.3	2.1	0.4	-0.1	0.0	0.2	0.2
	前年同月比 (%)	1.1	1.1	1.5	1.6	1.4	1.5	1.6	3.4	3.7	3.6	3.4	3.3	3.2
生 鮮 食 品 を 除 く 総 合	指 数	100.5	100.7	100.7	100.6	100.4	100.5	100.8	103.0	103.4	103.4	103.5	103.5	103.5
	前月比 (%)	0.1	0.2	0.0	0.0	-0.3	0.1	0.3	2.2	0.4	0.0	0.1	0.0	0.0
	前年同月比 (%)	0.7	0.9	1.2	1.3	1.3	1.3	1.3	3.2	3.4	3.3	3.3	3.1	3.0
食 料 ( 酒 類 を 除 く ) 及 び エ ネ ル ギ ー を 除 く 総 合	指 数	98.5	98.8	98.7	98.7	98.2	98.3	98.6	100.6	100.7	100.6	100.6	100.7	100.7
	前月比 (%)	0.0	0.3	0.0	0.0	-0.5	0.1	0.3	2.0	0.0	-0.1	0.0	0.1	0.0
	前年同月比 (%)	0.0	0.3	0.6	0.7	0.7	0.8	0.7	2.3	2.2	2.3	2.3	2.3	2.3

## 2 全 国

### 2 前月からの動き

表2 10大費目指数，前月比及び寄与度

2010年 = 100  
(平成22年 = 100)

指 数	総 合			食 料	食 料		住 居	光 熱 水 道	家 具 家 事 用 品	被 服 及 び 履 物	保 健 医 療	交 通 通 信	教 育	教 養 娯 楽	諸 雑 費
	生 鮮 食 品 を 除 く 総 合	食 料 ・ エ ネ ル ギ ー を 除 く *	生 鮮 食 品 を 除 く 食 料												
指 数	103.9	103.5	100.7	105.4	113.5	103.9	99.1	121.2	92.9	105.3	99.4	106.4	101.1	98.3	109.1
前 月 比 ( % )	0.2	0.0	0.0	1.2	6.4	0.2	0.0	-0.2	0.0	6.1	0.1	-0.8	0.0	-1.5	0.0
寄 与 度		-0.03	-0.01	0.30	0.26	0.04	0.00	-0.02	0.00	0.24	0.00	-0.11	0.00	-0.17	0.00

\* 食料(酒類を除く)及びエネルギーを除く総合 (以下同じ。)

注) 各寄与度は，総合指数の前月比に対するものである。

#### [総合指数の前月比に寄与した主な内訳]

10大費目 中 分 類，前月比(寄与度) 品 目，前月比(寄与度)

##### 上昇

食料 生鮮野菜 19.6%(0.32)

被服及び履物 衣料 6.7%(0.11) …… 婦人上着 9.0%(0.01) など

##### 下落

教養娯楽 教養娯楽サービス -2.8%(-0.18) …… 宿泊料 -9.1%(-0.11) など

交通・通信 交通 -2.8%(-0.06) …… 航空運賃 -17.1%(-0.05) など

## 3 前年同月との比較

表3 10大費目の前年同月比及び寄与度

前 年 同 月 比 ( % )	総 合			食 料	食 料		住 居	光 熱 水 道	家 具 家 事 用 品	被 服 及 び 履 物	保 健 医 療	交 通 通 信	教 育	教 養 娯 楽	諸 雑 費
	生 鮮 食 品 を 除 く 総 合	食 料 ・ エ ネ ル ギ ー を 除 く *	生 鮮 食 品 を 除 く 食 料												
前 年 同 月 比 ( % )	( 3.3)	( 3.1)	( 2.3)	( 4.9)	( 9.0)	( 4.2)	( 0.1)	( 6.4)	( 4.6)	( 2.7)	( 1.4)	( 2.8)	( 2.3)	( 4.5)	( 4.5)
寄 与 度		( 2.99)	( 1.52)	( 1.24)	( 0.35)	( 0.89)	( 0.03)	( 0.52)	( 0.14)	( 0.11)	( 0.06)	( 0.42)	( 0.08)	( 0.49)	( 0.27)
寄与度差		2.84	1.51	1.28	0.40	0.88	0.02	0.43	0.13	0.11	0.06	0.36	0.07	0.50	0.27
寄与度差		-0.16	-0.01	0.05	0.05	0.00	0.00	-0.09	-0.01	0.01	0.01	-0.06	0.00	0.00	0.00

注) ( )は，前月の前年同月比及び寄与度。各寄与度は，総合指数の前年同月比に対するものである。

#### [総合指数の前年同月比に寄与した主な内訳]

10大費目 中 分 類，前年同月比(寄与度) 品 目，前年同月比(寄与度)

##### 上昇

食料 生鮮野菜 13.8%(0.25) …… レタス 75.4%(0.06) など

教養娯楽 教養娯楽サービス 4.1%(0.25) …… 宿泊料 8.4%(0.09) など

光熱・水道 電気代 5.7%(0.22)

交通・通信 自動車等関係費 2.2%(0.19) …… ガソリン 3.7%(0.10) など

諸雑費 他の諸雑費 6.8%(0.14) …… 傷害保険料 10.3%(0.14) など

家具・家事用品 家庭用耐久財 5.7%(0.05) …… ルームエアコン 9.1%(0.03) など

被服及び履物 衣料 2.6%(0.05) …… 婦人スラックス(冬物) 4.7%(0.01) など

4 総合指数の前年同月比の変動に寄与した項目

生鮮食品を除く総合の前年同月比の上昇幅は0.1ポイント縮小（8月 3.1% 9月 3.0%）  
 ・電気代，ガソリンなどの上昇幅が縮小し，エネルギーにより総合の上昇幅が0.14ポイント縮小

表4 エネルギー構成目目の前年同月比及び寄与度

	万百分比 ウエイト	2014年(平成26年)8月		2014年(平成26年)9月			
		前年同月比(%)	寄与度	前月比(%)	前年同月比(%)	寄与度	寄与度差
エネルギー	772	6.8	0.62	-0.5	5.2	0.48	-0.14
電気代	317	7.6	0.29	-0.4	5.7	0.22	-0.07
都市ガス代	96	4.8	0.05	-0.4	3.9	0.04	-0.01
石油製品	359	6.6	0.28	-0.7	5.0	0.22	-0.07
プロパンガス	81	7.9	0.07	-0.1	7.7	0.07	0.00
灯油	50	8.2	0.05	-0.2	6.9	0.05	-0.01
ガソリン	229	5.7	0.16	-1.1	3.7	0.10	-0.06

表5 他の主な項目の前年同月比及び寄与度

	万百分比 ウエイト	2014年(平成26年)8月		2014年(平成26年)9月			
		前年同月比(%)	寄与度	前月比(%)	前年同月比(%)	寄与度	寄与度差
生鮮食品を除く食料	2130	4.2	0.89	0.2	4.2	0.88	0.00
家庭用耐久財	121	6.6	0.06	-0.9	5.7	0.05	-0.01
教養娯楽用耐久財	171	6.6	0.07	0.9	7.3	0.08	0.01
テレビ	97	9.5	0.06	-1.7	9.9	0.06	0.00
宿泊料	107	6.2	0.07	-9.1	8.4	0.09	0.01
外国パック旅行	52	6.8	0.05	-10.6	6.2	0.04	-0.01

図4 電気代指数の動き

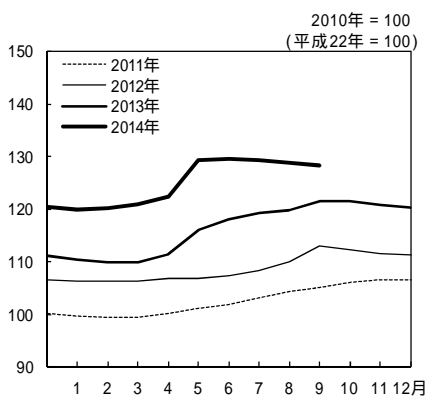


図5 ガソリン指数の動き

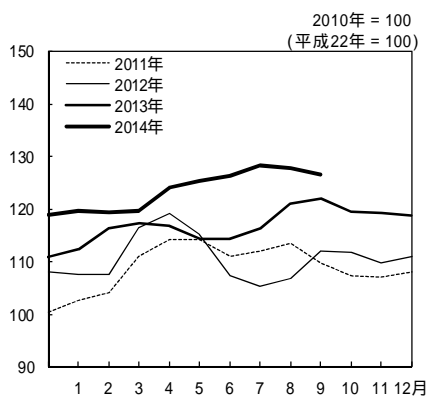
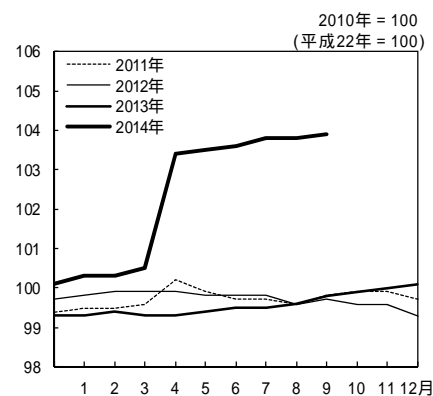


図6 生鮮食品を除く食料指数の動き



年 月	総 合	生鮮食品を 除く総合	食料(酒類を 除く)及び エネルギーを 除く総合	食 料	生鮮食品		住 居	光熱・ 水道	家具・ 家事用品
					生鮮食品	生鮮食品 を除く 食 料			
ウエイト	10000	9604	6828	2525	396	2130	2122	704	345
指数									
平成 21 年平均	100.7	101.0	101.2	100.3	94.5	101.5	100.4	100.2	104.8
22	100.0	100.0	100.0	100.0	100.0	100.0	100.0	100.0	100.0
23	99.7	99.8	99.1	99.6	99.0	99.8	99.8	103.3	94.4
24	99.7	99.7	98.5	99.7	99.6	99.7	99.5	107.3	91.7
25	100.0	100.1	98.3	99.6	99.5	99.6	99.1	112.3	89.7
平成 24 年 9 月	99.6	99.8	98.5	98.7	93.1	99.7	99.4	109.2	90.4
10	99.6	99.8	98.5	98.8	94.0	99.6	99.3	109.0	90.6
11	99.2	99.5	98.2	98.5	92.4	99.6	99.3	108.7	90.0
12	99.3	99.4	98.0	98.9	96.6	99.3	99.3	108.7	89.4
25 年 1 月	99.3	99.1	97.6	100.3	105.6	99.3	99.2	108.5	89.3
2	99.2	99.2	97.6	99.3	98.8	99.4	99.2	108.7	89.9
3	99.4	99.5	98.0	98.8	96.2	99.3	99.2	108.6	90.2
4	99.7	99.8	98.4	98.8	96.0	99.3	99.1	109.3	90.5
5	99.8	100.0	98.5	98.7	94.8	99.4	99.1	111.7	90.0
6	99.8	100.0	98.3	98.6	93.8	99.5	99.0	112.8	89.7
7	100.0	100.1	98.3	99.1	97.1	99.5	99.0	113.6	89.6
8	100.3	100.4	98.5	99.3	97.9	99.6	99.0	114.2	88.9
9	100.6	100.5	98.5	100.3	103.4	99.8	99.0	115.1	89.2
10	100.7	100.7	98.8	100.2	101.5	99.9	98.9	115.2	89.7
11	100.8	100.7	98.7	100.4	102.7	100.0	99.0	114.9	89.8
12	100.9	100.6	98.7	101.0	106.2	100.1	98.9	114.6	89.7
26 年 1 月	100.7	100.4	98.2	101.6	108.6	100.3	98.9	114.6	91.0
2	100.7	100.5	98.3	101.3	106.5	100.3	98.9	114.9	91.9
3	101.0	100.8	98.6	101.2	104.9	100.5	98.9	115.5	91.6
4	103.1	103.0	100.6	103.8	105.6	103.4	99.1	116.8	95.4
5	103.5	103.4	100.7	103.9	106.3	103.5	99.1	121.7	94.9
6	103.4	103.4	100.6	103.7	104.2	103.6	99.2	121.9	94.3
7	103.4	103.5	100.6	103.6	102.7	103.8	99.2	121.8	93.5
8	103.6	103.5	100.7	104.2	106.7	103.8	99.1	121.5	93.0
9	103.9	103.5	100.7	105.4	113.5	103.9	99.1	121.2	92.9
前年(月)比									
平成 21 年平均	-1.4	-1.3	-0.7	0.2	-2.5	0.8	-0.2	-4.2	-2.2
22	-0.7	-1.0	-1.2	-0.3	5.8	-1.4	-0.4	-0.2	-4.6
23	-0.3	-0.3	-1.0	-0.4	-1.0	-0.3	-0.2	3.3	-5.6
24	0.0	-0.1	-0.6	0.1	0.5	0.0	-0.3	3.9	-2.9
25	0.4	0.4	-0.2	-0.1	-0.1	-0.1	-0.4	4.6	-2.2
平成 25 年 9 月	0.3	0.1	0.0	1.0	5.6	0.2	0.0	0.8	0.3
10	0.1	0.2	0.3	-0.2	-1.8	0.1	0.0	0.1	0.6
11	0.0	0.0	0.0	0.3	1.1	0.1	0.0	-0.3	0.1
12	0.1	0.0	0.0	0.6	3.4	0.1	0.0	-0.2	-0.2
26 年 1 月	-0.2	-0.3	-0.5	0.6	2.3	0.2	0.0	0.0	1.5
2	0.0	0.1	0.1	-0.3	-2.0	0.0	0.0	0.2	1.0
3	0.3	0.3	0.3	-0.1	-1.4	0.2	0.0	0.5	-0.3
4	2.1	2.2	2.0	2.5	0.6	2.8	0.3	1.1	4.2
5	0.4	0.4	0.0	0.1	0.6	0.1	0.0	4.2	-0.5
6	-0.1	0.0	-0.1	-0.2	-2.0	0.1	0.0	0.1	-0.6
7	0.0	0.1	0.0	-0.1	-1.4	0.2	0.0	-0.1	-0.8
8	0.2	0.0	0.1	0.6	3.9	0.0	0.0	-0.2	-0.6
9	0.2	0.0	0.0	1.2	6.4	0.2	0.0	-0.2	0.0
前年同月比									
平成 25 年 9 月	1.1	0.7	0.0	1.7	11.0	0.1	-0.4	5.4	-1.3
10	1.1	0.9	0.3	1.4	8.0	0.2	-0.4	5.7	-0.9
11	1.5	1.2	0.6	1.9	11.1	0.4	-0.4	5.7	-0.2
12	1.6	1.3	0.7	2.2	9.8	0.8	-0.4	5.5	0.3
26 年 1 月	1.4	1.3	0.7	1.3	2.8	1.0	-0.3	5.6	1.9
2	1.5	1.3	0.8	2.0	7.8	0.9	-0.3	5.8	2.1
3	1.6	1.3	0.7	2.4	9.1	1.2	-0.3	6.3	1.6
4	3.4	3.2	2.3	5.0	10.0	4.1	0.0	6.9	5.4
5	3.7	3.4	2.2	5.3	12.1	4.1	0.1	8.9	5.4
6	3.6	3.3	2.3	5.1	11.1	4.1	0.1	8.1	5.1
7	3.4	3.3	2.3	4.5	5.8	4.3	0.2	7.2	4.3
8	3.3	3.1	2.3	4.9	9.0	4.2	0.1	6.4	4.6
9	3.2	3.0	2.3	5.1	9.8	4.2	0.1	5.3	4.2

注) 前年比は各基準年の公表値による。



中 分 類	ウ エ イ ト	2014年8月 (平成26年8月)		2014年9月 (平成26年9月)				寄与度差
		前年同 月比 (%)	前年同 月比 寄与度	指数	前月比 (%)	前年同 月比 (%)	前年同 月比 寄与度	
総 合	10000	3.3		103.9	0.2	3.2		
生 鮮 食 品 を 除 く 総 合	9604	3.1	2.99	103.5	0.0	3.0	2.84	-0.16
持家の帰属家賃を除く総合	8442	4.0	3.38	104.9	0.3	3.9	3.28	-0.11
持家の帰属家賃及び 生鮮食品を除く総合	8046	3.8	3.04	104.4	0.0	3.6	2.88	-0.16
食料(酒類を除く)及び エネルギーを除く総合	6828	2.3	1.52	100.7	0.0	2.3	1.51	-0.01
食 料	2525	4.9	1.24	105.4	1.2	5.1	1.28	0.05
生 鮮 食 品 <sup>1)</sup>	396	9.0	0.35	113.5	6.4	9.8	0.40	0.05
生 鮮 食 品 を 除 く 食 料	2130	4.2	0.89	103.9	0.2	4.2	0.88	0.00
穀 類	217	0.4	0.01	101.0	-0.3	0.1	0.00	-0.01
魚 介 類	220	12.7	0.29	115.8	-0.6	7.3	0.17	-0.12
生 鮮 魚 介 類	128	17.0	0.22	119.0	-1.3	7.7	0.11	-0.12
肉 類	204	9.3	0.19	109.1	0.3	9.1	0.18	0.00
乳 卵 類	106	6.3	0.06	104.1	1.1	6.3	0.06	0.00
野 菜 ・ 海 藻	272	5.0	0.13	111.7	12.6	10.2	0.28	0.15
生 鮮 野 菜	175	6.0	0.10	117.1	19.6	13.8	0.25	0.15
果 物	97	2.8	0.03	99.6	-4.7	4.7	0.04	0.02
生 鮮 果 物	92	2.7	0.03	99.0	-5.1	4.6	0.04	0.01
油 脂 ・ 調 味 料	107	3.8	0.04	100.7	-0.3	2.8	0.03	-0.01
菓 子 類	224	5.2	0.12	104.3	0.5	5.8	0.13	0.01
調 理 食 品	280	5.9	0.17	106.8	-0.2	5.8	0.16	0.00
飲 料	142	1.0	0.01	97.8	0.3	0.8	0.01	0.00
酒 類	125	2.8	0.03	99.0	0.2	2.6	0.03	0.00
外 食	532	3.0	0.16	104.0	0.2	3.2	0.17	0.01
住 居	2122	0.1	0.03	99.1	0.0	0.1	0.02	0.00
持家の帰属家賃を除く住居	564	1.3	0.07	100.3	0.0	1.2	0.07	-0.01
家 賃	1865	-0.3	-0.06	98.6	0.0	-0.3	-0.05	0.00
持家の帰属家賃を除く家賃	307	-0.4	-0.01	98.3	0.0	-0.4	-0.01	0.00
設 備 修 繕 ・ 維 持	257	3.3	0.08	102.8	0.0	3.0	0.08	-0.01
光 熱 ・ 水 道	704	6.4	0.52	121.2	-0.2	5.3	0.43	-0.09
電 気 代	317	7.6	0.29	128.4	-0.4	5.7	0.22	-0.07
ガ ス 代	176	6.1	0.12	118.1	-0.2	5.6	0.11	-0.01
他 の 光 熱	50	8.2	0.05	140.8	-0.2	6.9	0.05	-0.01
上 下 水 道 料	162	3.5	0.06	104.6	0.0	3.5	0.06	0.00
家 具 ・ 家 事 用 品	345	4.6	0.14	92.9	0.0	4.2	0.13	-0.01
家 庭 用 耐 久 財	121	6.6	0.06	75.8	-0.9	5.7	0.05	-0.01
室 内 装 備 品	24	2.5	0.01	94.5	0.4	2.2	0.00	0.00
寢 具 類	24	3.8	0.01	105.5	0.7	4.1	0.01	0.00
家 事 雑 貨	70	4.2	0.03	106.4	0.2	4.2	0.03	0.00
家 事 用 消 耗 品	76	4.3	0.03	99.7	0.3	3.7	0.03	0.00
家 事 サ ー ビ ス	31	2.4	0.01	101.5	0.0	2.4	0.01	0.00

1) 生鮮魚介，生鮮野菜及び生鮮果物

( 全 国 )

2010年 = 100  
(平成22年 = 100)

中 分 類	ウ エ イト	2014年8月 (平成26年8月)		2014年9月 (平成26年9月)				寄与度差
		前年同 月比 (%)	前年同 月比 寄与度	指数	前月比 (%)	前年同 月比 (%)	前年同 月比 寄与度	
被 服 及 び 履 物	405	2.7	0.11	105.3	6.1	2.8	0.11	0.01
衣 料	180	2.6	0.05	105.8	6.7	2.6	0.05	0.00
和 服	9	3.2	0.00	104.4	0.0	3.1	0.00	0.00
洋 服	171	2.6	0.04	105.9	7.0	2.5	0.04	0.00
シャツ・セーター・下着類	117	3.0	0.03	107.7	9.8	2.8	0.03	0.00
シャツ・セーター類	81	2.0	0.02	109.1	14.2	1.7	0.01	0.00
下 着 類	37	5.0	0.02	104.6	0.9	5.4	0.02	0.00
履 物 類	49	2.3	0.01	100.7	0.7	2.9	0.01	0.00
他 の 被 服 類	33	1.6	0.01	100.7	2.4	2.3	0.01	0.00
被 服 関 連 サ ー ビ ス	27	4.3	0.01	104.9	0.0	4.2	0.01	0.00
保 健 医 療	428	1.4	0.06	99.4	0.1	1.6	0.06	0.01
医 薬 品 ・ 健 康 保 持 用 撮 取 品	129	2.3	0.03	97.3	-0.1	2.4	0.03	0.00
保 健 医 療 用 品 ・ 器 具	77	1.3	0.01	97.7	0.6	1.8	0.01	0.00
保 健 医 療 サ ー ビ ス	222	1.0	0.02	101.3	0.0	1.0	0.02	0.00
交 通 ・ 通 信	1421	2.8	0.42	106.4	-0.8	2.4	0.36	-0.06
交 通	210	6.9	0.15	107.9	-2.8	7.4	0.16	0.01
自 動 車 等 関 係 費	820	2.7	0.24	109.9	-0.3	2.2	0.19	-0.05
通 信	391	0.8	0.03	98.2	-0.6	0.3	0.01	-0.02
教 育	334	2.3	0.08	101.1	0.0	2.2	0.07	0.00
授 業 料 等	228	1.7	0.04	99.4	0.0	1.7	0.04	0.00
教 科 書 ・ 学 習 参 考 教 材	9	1.7	0.00	108.3	0.0	1.7	0.00	0.00
補 習 教 育	97	3.6	0.04	104.5	0.2	3.4	0.03	0.00
教 養 娯 楽	1145	4.5	0.49	98.3	-1.5	4.7	0.50	0.00
教 養 娯 楽 用 耐 久 財	171	6.6	0.07	67.0	0.9	7.3	0.08	0.01
教 養 娯 楽 用 品	217	6.4	0.13	103.3	0.2	6.1	0.13	-0.01
書 籍 ・ 他 の 印 刷 物	142	3.1	0.04	104.1	-0.1	3.1	0.04	0.00
教 養 娯 楽 サ ー ビ ス	615	3.9	0.25	103.8	-2.8	4.1	0.25	0.00
諸 雑 費	569	4.5	0.27	109.1	0.0	4.5	0.27	0.00
理 美 容 サ ー ビ ス	118	2.6	0.03	101.9	-0.2	2.5	0.03	0.00
理 美 容 用 品	139	2.0	0.03	99.5	-0.2	1.8	0.02	0.00
身 の 回 り 用 品	63	6.6	0.04	113.5	0.6	7.1	0.05	0.00
た ば こ	53	4.2	0.03	131.6	0.0	4.2	0.03	0.00
他 の 諸 雑 費	196	6.7	0.14	112.7	0.1	6.8	0.14	0.00
<< 別 掲 >>								
工 業 用 電 気 料 2)	772	6.8	0.62	126.3	-0.5	5.2	0.48	-0.14
教 育 関 係 費	413	2.3	0.09	101.4	0.0	2.2	0.09	0.00
教 養 娯 楽 関 係 費	1239	4.3	0.51	98.6	-1.9	4.5	0.52	0.01
情 報 通 信 関 係 費	470	1.3	0.06	99.6	0.0	1.3	0.06	0.00

2) 電気代，都市ガス代，プロパンガス，灯油及びガソリン

第3表 財・サービス分類指数 ( 全 国 )

2010年 = 100  
(平成22年 = 100)

財・サービス分類	ウ エ ィ ト	2014年8月 (平成26年8月)		2014年9月 (平成26年9月)				
		前年同 月比 (%)	前年同 月比 寄与度	指数	前月比 (%)	前年同 月比 (%)	前年同 月比 寄与度	寄与度差
総 合	10000	3.3		103.9	0.2	3.2		
財	4931	4.9	2.42	105.8	0.9	4.6	2.29	-0.13
生 鮮 食 品 を 除 く 財	4535	4.6	2.07	105.1	0.4	4.2	1.89	-0.18
農 水 畜 産 物	689	7.4	0.51	111.0	3.8	7.9	0.56	0.05
生 鮮 商 品	611	9.2	0.55	112.3	4.3	9.7	0.60	0.05
他 の 農 水 畜 産 物	78	-5.1	-0.04	100.5	-0.5	-5.4	-0.04	0.00
米	76	-5.4	-0.04	100.5	-0.6	-5.7	-0.05	0.00
工 業 製 品	3579	4.3	1.49	102.5	0.6	4.0	1.40	-0.10
食 料 工 業 製 品	1337	4.4	0.58	103.2	0.1	4.4	0.57	-0.01
織 維 製 品	403	2.4	0.09	105.1	6.3	2.5	0.10	0.01
石 油 製 品	359	6.6	0.28	126.1	-0.7	5.0	0.22	-0.07
他 の 工 業 製 品	1479	4.0	0.54	95.5	-0.1	3.7	0.51	-0.03
電 気 ・ 都 市 ガ ス ・ 水 道	512	6.3	0.37	122.0	-0.3	4.9	0.29	-0.08
出 版 物	151	3.0	0.05	104.3	-0.1	3.0	0.05	0.00
サ ー ビ ス	5069	1.8	0.93	102.0	-0.5	1.9	0.95	0.02
持家の帰属家賃を除くサービス	3511	2.7	0.97	103.6	-0.6	2.8	0.99	0.02
公 共 サ ー ビ ス	1200	3.5	0.43	105.5	-0.5	3.6	0.43	0.01
公営・都市再生機構・公社家賃	40	-0.4	0.00	100.3	0.0	-0.4	0.00	0.00
家事関連サービス	455	3.6	0.18	110.4	0.1	3.6	0.18	0.00
医療・福祉関連サービス	260	0.7	0.02	101.1	0.0	0.7	0.02	0.00
運輸・通信関連サービス	329	5.5	0.18	106.0	-1.8	5.8	0.19	0.01
教育関連サービス	22	13.5	0.02	80.6	0.0	13.5	0.02	0.00
教養娯楽関連サービス	95	3.4	0.03	99.8	0.2	3.5	0.03	0.00
一 般 サ ー ビ ス	3869	1.3	0.50	101.0	-0.5	1.3	0.51	0.01
外 食	532	3.0	0.16	104.0	0.2	3.2	0.17	0.01
民 営 家 賃	267	-0.4	-0.01	98.0	0.0	-0.4	-0.01	0.00
民 営 家 賃 ( 木 造 )	-	-0.3	0.00	98.6	0.0	-0.3	0.00	0.00
民 営 家 賃 ( 非 木 造 )	-	-0.5	-0.01	97.7	0.0	-0.4	-0.01	0.00
持家の帰属家賃	1558	-0.3	-0.04	98.6	0.0	-0.3	-0.04	0.00
持家の帰属家賃(木造)	-	-0.2	-0.02	98.9	0.0	-0.2	-0.02	0.00
持家の帰属家賃(非木造)	-	-0.5	-0.02	98.2	-0.1	-0.5	-0.02	0.00
他 の サ ー ビ ス	1511	2.5	0.39	102.9	-1.2	2.6	0.39	0.00
家事関連サービス	437	3.0	0.13	103.1	0.0	3.1	0.13	0.00
医療・福祉関連サービス	26	1.6	0.00	102.4	0.0	1.7	0.00	0.00
教育関連サービス	304	1.7	0.05	102.4	0.0	1.7	0.05	0.00
通信・教養娯楽関連サービス	744	2.6	0.20	103.0	-2.4	2.7	0.20	0.00
<< 別掲 >>								
耐 久 消 費 財	660	3.8	0.21	85.8	-0.4	3.4	0.19	-0.02
半 耐 久 消 費 財	718	3.1	0.22	104.0	3.6	3.2	0.23	0.01
非 耐 久 消 費 財	3553	5.4	1.99	109.9	0.6	5.1	1.87	-0.12
公 共 料 金	1769	4.4	0.83	111.0	-0.4	4.0	0.75	-0.07



第4 - 1表

総合・前年同月比の推移

( 全国 )

(%)

		1月	2月	3月	4月	5月	6月	7月	8月	9月	10月	11月	12月	年	年度	
昭和46年	1971	6.5	6.0	5.3	5.8	6.4	6.9	6.9	7.0	8.0	6.5	5.5	4.8	6.3	5.9	
	47	1972	4.1	4.5	5.3	5.0	5.2	4.8	5.0	5.9	3.9	4.4	5.1	5.7	4.9	5.7
	48	1973	6.7	7.0	8.7	9.4	10.8	11.0	11.7	11.9	14.2	13.9	15.2	18.3	11.7	15.6
	49	1974	21.9	24.9	22.8	23.7	22.0	22.3	23.8	23.9	22.5	24.8	24.5	21.0	23.2	20.9
	50	1975	16.8	13.6	13.9	13.4	14.0	13.4	11.4	10.2	10.4	9.7	8.3	7.8	11.7	10.4
	51	1976	8.7	9.3	8.7	9.4	9.2	9.6	9.9	9.4	9.8	8.7	9.2	10.5	9.4	9.5
	52	1977	9.4	9.3	9.5	8.8	9.4	8.6	7.7	8.6	7.7	7.6	6.5	5.0	8.1	6.9
	53	1978	4.5	4.5	4.8	4.2	3.9	3.9	4.6	4.6	4.1	3.7	3.8	3.9	4.2	3.8
	54	1979	3.6	2.8	2.7	2.9	3.2	3.8	4.3	3.1	3.2	4.2	5.0	5.6	3.7	4.8
	55	1980	6.4	7.7	7.7	8.1	8.0	8.2	7.5	8.4	8.7	7.5	8.0	6.9	7.7	7.6
	56	1981	7.2	6.3	6.1	5.0	5.0	4.8	4.4	4.2	4.0	4.2	3.8	4.3	4.9	4.0
	57	1982	3.3	3.2	3.0	3.0	2.5	2.3	1.9	3.2	3.2	3.1	2.3	2.0	2.8	2.6
	58	1983	2.1	2.0	2.3	2.1	2.7	2.0	2.3	1.3	0.9	1.5	1.9	1.7	1.9	1.9
	59	1984	1.9	2.9	2.5	2.3	2.0	1.9	2.5	1.9	2.3	2.2	2.2	2.6	2.3	2.2
	60	1985	2.9	1.5	1.8	2.0	1.8	2.5	2.4	2.3	1.7	2.3	1.9	1.9	2.0	1.9
	61	1986	1.5	1.8	1.3	1.0	1.1	0.6	0.1	0.1	0.5	-0.3	0.0	-0.3	0.6	0.0
	62	1987	-1.1	-1.0	-0.5	0.1	0.0	0.3	0.1	0.4	0.8	0.7	0.7	0.8	0.1	0.5
	63	1988	0.9	0.7	0.7	0.3	0.2	0.2	0.5	0.7	0.6	1.1	1.2	1.0	0.7	0.8
平成元年	1989	1.1	1.0	1.1	2.4	2.9	3.0	3.0	2.6	2.6	2.9	2.3	2.6	2.3	2.9	
	2	1990	3.0	3.6	3.5	2.5	2.7	2.2	2.3	2.9	3.0	3.5	4.2	3.8	3.1	3.3
	3	1991	4.0	3.6	3.6	3.4	3.4	3.4	3.5	3.3	2.7	2.7	3.1	2.7	3.3	2.8
	4	1992	1.8	2.0	2.0	2.4	2.0	2.3	1.7	1.7	2.0	1.1	0.7	1.2	1.6	1.6
	5	1993	1.3	1.4	1.2	0.9	0.9	0.9	1.9	1.9	1.5	1.3	0.9	1.0	1.3	1.2
	6	1994	1.2	1.1	1.3	0.8	0.8	0.6	-0.2	0.0	0.2	0.7	1.0	0.7	0.7	0.4
	7	1995	0.6	0.2	-0.4	-0.2	0.0	0.3	0.1	-0.2	0.2	-0.6	-0.7	-0.3	-0.1	-0.1
	8	1996	-0.5	-0.4	-0.1	0.2	0.2	0.0	0.4	0.2	0.0	0.5	0.5	0.6	0.1	0.4
	9	1997	0.6	0.6	0.5	1.9	1.9	2.2	1.9	2.1	2.4	2.5	2.1	1.8	1.8	2.0
	10	1998	1.8	1.9	2.2	0.4	0.5	0.1	-0.1	-0.3	-0.2	0.2	0.8	0.6	0.6	0.2
	11	1999	0.2	-0.1	-0.4	-0.1	-0.4	-0.3	-0.1	0.3	-0.2	-0.7	-1.2	-1.1	-0.3	-0.5
	12	2000	-0.9	-0.6	-0.5	-0.8	-0.7	-0.7	-0.5	-0.8	-0.8	-0.9	-0.5	-0.2	-0.7	-0.5
	13	2001	-0.3	-0.3	-0.7	-0.7	-0.7	-0.8	-0.8	-0.7	-0.8	-0.8	-1.0	-1.2	-0.7	-1.0
14	2002	-1.4	-1.6	-1.2	-1.1	-0.9	-0.7	-0.8	-0.9	-0.7	-0.9	-0.4	-0.3	-0.9	-0.6	
15	2003	-0.4	-0.2	-0.1	-0.1	-0.2	-0.4	-0.2	-0.3	-0.2	0.0	-0.5	-0.4	-0.3	-0.2	
16	2004	-0.3	0.0	-0.1	-0.4	-0.5	0.0	-0.1	-0.2	0.0	0.5	0.8	0.2	0.0	-0.1	
17	2005	-0.1	-0.3	-0.2	0.0	0.2	-0.5	-0.3	-0.3	-0.3	-0.7	-0.8	-0.1	-0.3	-0.1	
18	2006	-0.1	-0.1	-0.2	-0.1	0.1	0.5	0.3	0.9	0.6	0.4	0.3	0.3	0.3	0.2	
19	2007	0.0	-0.2	-0.1	0.0	0.0	-0.2	0.0	-0.2	-0.2	0.3	0.6	0.7	0.0	0.4	
20	2008	0.7	1.0	1.2	0.8	1.3	2.0	2.3	2.1	2.1	1.7	1.0	0.4	1.4	1.1	
21	2009	0.0	-0.1	-0.3	-0.1	-1.1	-1.8	-2.2	-2.2	-2.2	-2.5	-1.9	-1.7	-1.4	-1.7	
22	2010	-1.3	-1.1	-1.1	-1.2	-0.9	-0.7	-0.9	-0.9	-0.6	0.2	0.1	0.0	-0.7	-0.4	
23	2011	-0.6	-0.5	-0.5	-0.4	-0.4	-0.4	0.2	0.2	0.0	-0.2	-0.5	-0.2	-0.3	-0.1	
24	2012	0.1	0.3	0.5	0.4	0.2	-0.2	-0.4	-0.4	-0.3	-0.4	-0.2	-0.1	0.0	-0.3	
25	2013	-0.3	-0.7	-0.9	-0.7	-0.3	0.2	0.7	0.9	1.1	1.1	1.5	1.6	0.4	0.9	
26	2014	1.4	1.5	1.6	3.4	3.7	3.6	3.4	3.3	3.2						

注) 前年同月比, 前年比及び前年度比は各基準年の公表値による。

第4 - 2表 生鮮食品を除く総合・前年同月比の推移 ( 全 国 )

		(%)												年	年度	
		1月	2月	3月	4月	5月	6月	7月	8月	9月	10月	11月	12月			
昭和46年	1971	6.1	6.1	6.3	6.6	7.3	7.6	7.3	7.1	7.0	6.3	6.0	5.5	6.6	6.5	
	47	1972	5.2	5.8	5.7	5.4	4.9	4.9	5.1	5.2	4.8	5.5	5.7	6.0	5.3	5.8
	48	1973	6.5	7.2	8.5	9.3	10.4	10.9	11.4	11.8	13.4	13.5	14.9	17.6	11.4	14.9
	49	1974	21.0	22.8	21.7	22.0	22.2	22.3	23.1	23.0	22.2	24.7	24.2	21.1	22.5	20.9
	50	1975	17.8	14.9	14.7	14.7	13.3	12.7	11.7	10.8	11.3	8.4	7.5	7.4	11.9	10.1
	51	1976	8.1	8.5	8.4	8.5	8.7	8.8	8.9	9.2	9.0	9.0	9.3	10.6	9.0	9.1
	52	1977	9.4	8.9	8.8	8.6	8.9	8.6	8.3	8.1	7.6	7.6	7.0	5.7	8.1	7.3
	53	1978	5.4	5.6	5.7	5.0	4.7	4.3	4.3	4.2	3.8	3.4	3.3	3.4	4.4	3.8
	54	1979	3.3	2.9	2.9	3.0	3.1	3.6	3.6	3.7	4.1	4.3	4.5	4.9	3.7	4.4
	55	1980	5.3	5.8	6.2	7.6	8.4	8.5	8.4	8.2	8.0	8.2	8.3	7.8	7.5	7.8
	56	1981	7.4	6.8	6.3	4.5	4.5	4.3	3.8	4.2	4.2	4.0	4.0	4.0	4.8	4.0
	57	1982	3.6	3.6	3.5	3.5	3.1	2.9	3.0	2.9	2.7	2.8	2.6	2.5	3.1	2.7
	58	1983	2.4	2.3	2.3	2.1	1.9	1.8	1.8	1.3	1.6	1.6	1.7	1.6	1.9	1.7
	59	1984	1.7	2.0	2.0	2.0	2.4	2.1	2.2	2.3	2.2	2.3	2.2	2.3	2.1	2.3
	60	1985	2.4	2.3	2.3	2.4	1.8	2.0	2.1	2.5	1.8	1.3	1.4	1.5	2.0	1.8
	61	1986	1.4	1.6	1.4	1.2	1.3	0.8	0.6	0.5	0.5	0.4	0.2	0.1	0.8	0.4
	62	1987	-0.3	-0.1	0.0	0.1	-0.2	0.3	0.5	0.6	0.5	0.5	0.6	0.6	0.3	0.4
	63	1988	0.7	0.5	0.4	0.3	0.4	0.3	0.2	0.3	0.4	0.5	0.6	0.7	0.4	0.6
平成元年	1989	0.8	0.9	1.1	2.5	2.8	2.9	3.0	2.9	2.9	2.9	2.9	2.9	2.4	2.8	
	2	1990	3.0	3.0	3.1	2.1	2.1	2.0	2.0	2.3	2.5	2.9	3.2	3.3	2.7	2.8
	3	1991	3.2	3.2	3.1	3.0	3.0	3.1	3.1	3.0	2.8	2.5	2.3	2.3	2.9	2.6
	4	1992	2.1	2.3	2.3	2.5	2.5	2.5	2.2	2.2	2.2	2.1	2.1	2.0	2.2	2.1
	5	1993	1.7	1.7	1.6	1.4	1.2	1.2	1.2	1.2	1.1	1.1	0.9	0.8	1.3	1.1
	6	1994	0.9	0.9	0.9	0.9	1.0	0.8	0.8	0.8	0.6	0.5	0.5	0.5	0.8	0.6
	7	1995	0.3	0.2	0.1	-0.1	-0.2	-0.2	-0.2	-0.3	0.2	0.1	0.1	0.1	0.0	0.0
	8	1996	-0.2	0.0	0.0	0.1	0.1	0.2	0.3	0.2	0.2	0.2	0.4	0.3	0.2	0.3
	9	1997	0.5	0.4	0.5	2.0	2.1	2.0	2.0	2.1	2.4	2.4	2.2	2.2	1.7	2.1
	10	1998	2.0	1.8	1.8	0.2	0.0	0.0	-0.1	-0.1	-0.5	-0.4	-0.3	-0.3	0.3	-0.2
11	1999	-0.1	-0.1	-0.1	-0.1	0.0	0.0	0.0	0.0	0.0	-0.1	-0.2	-0.1	0.0	-0.1	
12	2000	-0.3	-0.1	-0.3	-0.4	-0.2	-0.3	-0.3	-0.3	-0.5	-0.6	-0.5	-0.6	-0.4	-0.4	
13	2001	-0.8	-0.8	-0.9	-0.8	-1.0	-0.9	-0.9	-0.9	-0.8	-0.7	-0.8	-0.9	-0.8	-0.8	
14	2002	-0.8	-0.8	-0.7	-0.9	-0.8	-0.8	-0.8	-0.9	-0.9	-0.9	-0.8	-0.7	-0.9	-0.8	
15	2003	-0.8	-0.7	-0.6	-0.4	-0.4	-0.4	-0.2	-0.1	-0.1	0.1	-0.1	0.0	-0.3	-0.2	
16	2004	-0.1	0.0	-0.1	-0.2	-0.3	-0.1	-0.2	-0.2	0.0	-0.1	-0.2	-0.2	-0.1	-0.2	
17	2005	-0.3	-0.4	-0.3	-0.2	0.0	-0.2	-0.2	-0.1	-0.1	0.0	0.1	0.1	-0.1	0.1	
18	2006	-0.1	0.0	0.1	-0.1	0.0	0.2	0.2	0.3	0.2	0.1	0.2	0.1	0.1	0.1	
19	2007	0.0	-0.1	-0.3	-0.1	-0.1	-0.1	-0.1	-0.1	-0.1	0.1	0.4	0.8	0.0	0.3	
20	2008	0.8	1.0	1.2	0.9	1.5	1.9	2.4	2.4	2.3	1.9	1.0	0.2	1.5	1.2	
21	2009	0.0	0.0	-0.1	-0.1	-1.1	-1.7	-2.2	-2.4	-2.3	-2.2	-1.7	-1.3	-1.3	-1.6	
22	2010	-1.3	-1.2	-1.2	-1.5	-1.2	-1.0	-1.1	-1.0	-1.1	-0.6	-0.5	-0.4	-1.0	-0.8	
23	2011	-0.8	-0.8	-0.7	-0.2	-0.1	-0.2	0.1	0.2	0.2	-0.1	-0.2	-0.1	-0.3	0.0	
24	2012	-0.1	0.1	0.2	0.2	-0.1	-0.2	-0.3	-0.3	-0.1	0.0	-0.1	-0.2	-0.1	-0.2	
25	2013	-0.2	-0.3	-0.5	-0.4	0.0	0.4	0.7	0.8	0.7	0.9	1.2	1.3	0.4	0.8	
26	2014	1.3	1.3	1.3	3.2	3.4	3.3	3.3	3.1	3.0						

注) 前年同月比, 前年比及び前年度比は各基準年の公表値による。

第4 - 3表 食料（酒類を除く）及びエネルギーを除く総合・前年同月比の推移（全国）

		（%）												年	年度
		1月	2月	3月	4月	5月	6月	7月	8月	9月	10月	11月	12月		
昭和46年	1971	6.5	6.1	6.1	7.0	7.3	7.7	7.6	6.9	6.7	6.2	5.9	5.7	6.7	6.6
	47 1972	5.4	6.0	6.0	5.3	5.2	5.1	5.5	5.9	5.6	6.0	6.1	6.2	5.6	6.0
	48 1973	6.9	6.6	7.9	8.7	9.8	10.7	11.2	11.7	13.1	13.1	14.1	16.1	10.9	13.9
	49 1974	17.9	20.6	19.9	19.7	19.9	19.1	20.0	19.4	18.5	20.3	19.6	17.3	19.4	17.6
	50 1975	15.2	12.3	11.6	12.7	11.9	11.7	10.4	10.1	9.7	8.1	7.9	8.0	10.7	9.9
	51 1976	8.7	9.1	9.4	9.2	9.3	10.0	9.8	9.8	9.9	9.9	10.6	12.1	9.8	10.1
	52 1977	10.3	9.9	9.7	9.6	10.0	9.0	9.0	9.1	8.6	8.5	7.6	5.8	8.9	7.9
	53 1978	5.7	6.1	6.4	5.3	5.2	5.1	5.3	5.1	5.2	5.2	5.2	5.5	5.4	5.1
	54 1979	5.2	4.6	4.6	4.2	4.2	4.4	4.2	4.0	4.2	4.3	4.4	4.3	4.4	4.4
	55 1980	4.7	4.9	5.0	5.8	6.7	7.3	7.3	7.5	7.2	7.1	7.1	6.9	6.5	6.8
	56 1981	6.0	5.9	5.6	5.2	4.8	4.5	4.0	4.0	4.2	4.0	3.9	3.9	4.6	4.1
	57 1982	3.6	3.5	3.5	3.4	3.0	2.9	2.9	3.1	3.0	3.0	2.8	2.8	3.2	2.8
	58 1983	2.6	2.6	2.5	2.5	2.6	2.4	2.5	2.1	2.2	2.3	2.6	2.5	2.5	2.4
	59 1984	2.5	2.7	2.5	2.4	2.9	2.6	2.6	2.7	2.4	2.9	2.8	2.8	2.6	2.8
	60 1985	3.2	2.7	3.0	2.8	2.5	2.8	2.6	2.4	2.9	2.6	2.7	2.7	2.7	2.5
	61 1986	1.8	2.1	1.9	2.0	2.0	2.0	1.9	1.8	1.9	1.8	1.8	1.7	1.9	1.8
	62 1987	1.7	1.7	1.8	1.8	1.4	1.4	1.6	1.7	1.4	1.3	1.4	1.3	1.5	1.4
	63 1988	1.3	1.1	1.1	1.1	1.2	1.0	0.8	0.9	1.0	1.2	1.2	1.3	1.1	1.2
平成元年	1989	1.4	1.5	1.5	2.4	2.8	2.8	2.8	2.8	3.0	2.9	2.8	2.8	2.5	2.8
	2 1990	2.9	2.8	2.9	2.3	2.5	2.4	2.4	2.5	2.5	2.4	2.8	2.7	2.6	2.7
	3 1991	2.5	2.5	2.6	2.4	2.6	2.6	2.7	2.5	2.6	2.7	2.7	2.6	2.6	2.6
	4 1992	2.3	2.6	2.7	2.9	2.7	2.9	2.5	2.7	2.4	2.4	2.3	2.3	2.5	2.4
	5 1993	1.9	1.8	1.5	1.5	1.4	1.2	1.5	1.4	1.4	1.3	1.1	0.9	1.4	1.2
	6 1994	1.0	0.9	0.9	0.8	0.9	0.9	0.7	0.7	0.8	0.7	0.8	0.9	0.8	0.7
	7 1995	0.8	0.8	0.8	0.6	0.6	0.6	0.5	0.6	0.8	0.6	0.6	0.6	0.7	0.6
	8 1996	0.6	0.4	0.5	0.5	0.6	0.6	0.5	0.5	0.3	0.6	0.5	0.3	0.5	0.5
	9 1997	0.4	0.5	0.5	1.6	1.6	1.6	1.7	1.6	2.3	2.3	2.3	2.4	1.6	2.0
	10 1998	2.0	2.1	2.1	0.8	0.7	0.6	0.5	0.7	-0.1	-0.2	-0.2	-0.1	0.7	0.2
	11 1999	0.0	-0.2	-0.2	0.0	-0.1	0.0	-0.1	-0.1	-0.2	-0.1	-0.2	-0.3	-0.1	-0.2
	12 2000	-0.4	-0.2	-0.3	-0.6	-0.2	-0.5	-0.3	-0.5	-0.5	-0.6	-0.5	-0.5	-0.4	-0.5
	13 2001	-0.9	-1.0	-1.1	-0.9	-1.1	-0.9	-0.9	-0.9	-0.8	-0.7	-0.9	-0.8	-0.9	-0.8
	14 2002	-0.8	-0.8	-0.7	-0.8	-0.9	-0.8	-0.9	-0.8	-0.8	-0.8	-0.7	-0.6	-0.8	-0.7
	15 2003	-0.7	-0.6	-0.5	-0.4	-0.3	-0.3	0.0	-0.1	-0.1	-0.1	-0.2	-0.3	-0.3	-0.3
	16 2004	-0.4	-0.4	-0.4	-0.6	-0.6	-0.7	-0.8	-0.7	-0.7	-0.5	-0.7	-0.7	-0.6	-0.6
	17 2005	-0.6	-0.6	-0.6	-0.5	-0.4	-0.4	-0.4	-0.5	-0.3	-0.4	-0.1	0.0	-0.4	-0.3
	18 2006	-0.7	-0.5	-0.5	-0.6	-0.5	-0.4	-0.3	-0.4	-0.5	-0.4	-0.2	-0.3	-0.4	-0.4
	19 2007	-0.2	-0.3	-0.4	-0.2	-0.3	-0.4	-0.5	-0.2	-0.3	-0.3	-0.1	-0.1	-0.3	-0.2
	20 2008	-0.1	-0.1	0.1	-0.1	-0.1	0.1	0.2	0.0	0.2	0.2	0.0	0.0	0.0	0.0
	21 2009	-0.2	-0.1	-0.3	-0.4	-0.5	-0.7	-0.9	-0.9	-1.0	-1.1	-1.0	-1.2	-0.7	-1.0
	22 2010	-1.2	-1.1	-1.1	-1.6	-1.6	-1.5	-1.5	-1.5	-1.5	-0.8	-0.9	-0.7	-1.2	-1.1
	23 2011	-1.3	-1.3	-1.4	-1.1	-0.8	-0.8	-0.5	-0.5	-0.4	-1.0	-1.1	-1.1	-1.0	-0.8
	24 2012	-0.9	-0.6	-0.5	-0.3	-0.6	-0.6	-0.6	-0.5	-0.6	-0.5	-0.5	-0.6	-0.6	-0.6
	25 2013	-0.7	-0.9	-0.8	-0.6	-0.4	-0.2	-0.1	-0.1	0.0	0.3	0.6	0.7	-0.2	0.2
	26 2014	0.7	0.8	0.7	2.3	2.2	2.3	2.3	2.3	2.3					

注) 前年同月比、前年比及び前年度比は各基準年の公表値による。

第5表 ラスパイレス連鎖基準方式による消費者物価指数（参考指数）（全国）

2010年 = 100

年 月	生鮮食品を除く総合 注)	食料（酒類を除く）及びエネルギーを除く総合 注)	生鮮食品を除く食料	住 居	光熱・水道	家具・家事用品	被 服 及び履物	保健医療	交通・通信	教 育 注)	教養娯楽	諸 雑 費
指数												
2012 年平均	99.6	98.4	99.7	99.5	107.2	91.5	99.7	98.5	101.5	98.2	94.2	103.5
2013	99.9	98.2	99.5	99.1	112.2	88.9	99.9	97.9	102.8	98.7	93.7	104.7
2012 年 10 月	99.6	98.3	99.6	99.3	108.9	90.2	102.1	98.6	101.6	98.3	93.3	103.5
11	99.3	98.0	99.6	99.3	108.6	89.6	102.3	98.2	100.9	98.3	92.1	103.4
12	99.2	97.8	99.3	99.3	108.6	88.8	101.7	98.0	101.2	98.3	91.9	103.3
2013 年 1 月	98.9	97.4	99.3	99.2	108.5	88.7	96.6	98.0	101.3	98.4	91.3	103.2
2	99.0	97.4	99.3	99.2	108.7	89.4	95.7	98.0	101.9	98.4	91.4	103.4
3	99.3	97.8	99.3	99.2	108.6	89.6	99.0	98.0	102.1	98.5	91.8	104.1
4	99.6	98.2	99.2	99.1	109.3	89.8	101.4	97.9	102.7	98.8	92.4	104.2
5	99.8	98.2	99.3	99.1	111.6	89.2	101.2	98.0	102.8	98.8	92.6	104.3
6	99.8	98.1	99.4	99.0	112.7	88.7	101.0	98.1	102.7	98.8	92.3	104.3
7	99.9	98.1	99.5	99.0	113.5	88.6	98.6	98.1	103.2	98.8	92.8	104.5
8	100.1	98.2	99.5	99.0	114.0	87.7	96.6	98.0	104.2	98.8	94.5	104.4
9	100.3	98.2	99.7	99.0	115.0	88.0	102.3	97.9	103.8	98.9	93.1	104.4
10	100.4	98.5	99.8	98.9	115.1	88.6	102.6	98.1	103.2	98.9	93.5	106.7
11	100.4	98.5	99.9	99.0	114.7	88.9	102.8	97.8	103.2	98.9	93.3	106.7
12	100.4	98.5	100.0	98.9	114.5	88.8	102.2	97.6	103.2	98.9	93.5	106.7
2014 年 1 月	100.1	98.0	100.2	98.9	114.5	90.2	96.5	97.6	103.2	99.0	92.2	106.7
2	100.2	98.1	100.3	98.8	114.8	91.2	96.6	97.5	103.1	99.1	92.8	106.8
3	100.5	98.4	100.5	98.8	115.4	90.9	99.2	97.6	103.4	99.2	93.4	107.0
4	103.0	100.8	103.4	99.2	116.6	94.7	103.4	99.7	106.1	108.3	97.0	109.1
5	103.4	100.8	103.4	99.2	121.5	94.1	103.4	99.6	106.4	108.4	96.7	109.0
6	103.3	100.7	103.5	99.2	121.7	93.3	103.0	99.5	106.2	108.4	96.7	109.0
7	103.4	100.6	103.7	99.2	121.6	92.5	100.8	99.5	107.0	108.4	97.1	108.8
8	103.4	100.8	103.7	99.2	121.3	91.7	99.1	99.3	107.1	108.4	98.7	108.9
9	103.4	100.7	103.9	99.1	121.0	91.6	105.0	99.4	106.3	108.4	97.2	108.9
前年（同月）比												
2012 年平均	-0.1	-0.6	-0.1	-0.3	3.8	-3.1	-0.1	-0.8	0.3	0.3	-1.9	-0.3
2013	0.3	-0.2	-0.2	-0.4	4.6	-2.8	0.3	-0.6	1.3	0.5	-0.6	1.2
2012 年 10 月	-0.1	-0.6	-0.3	-0.4	3.7	-2.0	-0.3	-0.4	0.9	0.4	-2.4	-0.1
11	-0.2	-0.6	-0.3	-0.4	3.1	-2.3	-0.5	-0.7	0.1	0.4	-1.2	-0.3
12	-0.3	-0.6	-0.5	-0.4	2.9	-2.3	-0.4	-0.7	0.2	0.4	-1.5	-0.4
2013 年 1 月	-0.3	-0.8	-0.5	-0.4	2.9	-5.4	0.2	-0.7	0.0	0.4	-1.0	-0.3
2	-0.3	-0.9	-0.5	-0.4	3.0	-3.7	-0.6	-0.6	0.8	0.3	-2.7	-0.1
3	-0.5	-0.8	-0.6	-0.4	2.2	-3.4	-0.4	-0.4	-0.3	0.4	-2.9	0.5
4	-0.5	-0.7	-0.6	-0.4	2.2	-3.2	-0.1	-0.8	-0.2	0.5	-2.7	0.6
5	-0.1	-0.4	-0.4	-0.4	4.5	-2.9	-0.1	-0.9	0.5	0.5	-2.0	0.6
6	0.3	-0.3	-0.3	-0.5	5.6	-3.0	0.1	-0.6	1.8	0.5	-1.5	0.7
7	0.5	-0.2	-0.3	-0.5	6.3	-2.6	0.7	-0.6	2.6	0.5	-1.1	1.0
8	0.7	-0.1	0.0	-0.4	6.0	-2.5	0.7	-0.5	3.0	0.5	-0.7	0.8
9	0.6	0.0	0.0	-0.4	5.4	-2.1	0.6	-0.7	2.3	0.6	-0.5	0.8
10	0.8	0.2	0.2	-0.4	5.6	-1.7	0.5	-0.5	1.6	0.6	0.2	3.1
11	1.1	0.5	0.3	-0.4	5.7	-0.8	0.5	-0.5	2.2	0.6	1.2	3.2
12	1.2	0.6	0.7	-0.4	5.4	-0.1	0.5	-0.4	2.0	0.6	1.7	3.3
2014 年 1 月	1.2	0.6	0.9	-0.3	5.5	1.8	-0.1	-0.4	1.9	0.6	1.0	3.4
2	1.2	0.7	0.9	-0.3	5.6	2.1	1.0	-0.5	1.2	0.7	1.5	3.3
3	1.3	0.7	1.2	-0.3	6.2	1.4	0.2	-0.5	1.2	0.8	1.8	2.7
4	3.5	2.7	4.1	0.1	6.7	5.5	2.0	1.9	3.3	9.7	4.9	4.7
5	3.6	2.7	4.1	0.1	8.9	5.5	2.1	1.6	3.5	9.7	4.4	4.6
6	3.5	2.6	4.1	0.2	8.0	5.1	1.9	1.3	3.4	9.7	4.7	4.5
7	3.5	2.6	4.3	0.2	7.1	4.4	2.2	1.4	3.6	9.7	4.6	4.2
8	3.3	2.6	4.2	0.2	6.4	4.5	2.6	1.4	2.8	9.7	4.3	4.3
9	3.1	2.6	4.2	0.2	5.3	4.1	2.7	1.5	2.4	9.6	4.5	4.3

注) 連鎖指数は、基準時点を直前とした指数（月別指数の場合、前年12月 = 100とした指数）を掛け合わせて算出する。

2014年4月以降、2014年4月の高等学校等就学支援金制度改正による公立高校授業料の上昇の影響は、指数値が100にリセットされる連鎖指数の方が固定基準指数（2010年 = 100とした指数）の場合よりも大きくなっている。

## 消費者物価指数の公表予定

公表予定日	全 国	東京都区部 (中甸速報値)	備 考	
2014年 2月28日 (金) (平成26年)	2014年 1月分 (平成26年)	2014年 2月分 (平成26年)		
3月28日 (金)	2月分	3月分	東京都区部年度平均同時公表 消費者物価地域差指数同時公表 全国年度平均同時公表	
4月25日 (金)	3月分	4月分		
5月30日 (金)	4月分	5月分		
6月27日 (金)	5月分	6月分		
7月25日 (金)	6月分	7月分		
8月29日 (金)	7月分	8月分		
9月26日 (金)	8月分	9月分		
10月31日 (金)	9月分	10月分		
11月28日 (金)	10月分	11月分		
12月26日 (金)	11月分	12月分		
2015年 1月30日 (金) (平成27年)	12月分	2015年 1月分 (平成27年)		東京都区部年平均同時公表 全国年平均同時公表
2月27日 (金)	2015年 1月分 (平成27年)	2月分		
3月27日 (金)	2月分	3月分	東京都区部年度平均同時公表	

< 内容に関する問合せ先 >



総務省統計局統計調査部消費統計課  
物価統計室物価指数第一係・第二係  
電 話 03(5273)1175  
FAX 03(5273)3129

消費者物価指数の  
最新情報はこちら！

消費者物価指数

検索

・ ホームページ

URL <http://www.stat.go.jp/data/cpi/index.htm>

\* この冊子は、次の URL からダウンロードできます。

<http://www.stat.go.jp/data/cpi/sokuhou/tsuki/index-z.htm>

\* 結果の概要は、統計メールニュースでも配信しています。メールニュースのお申込みは、統計局ホームページから。

「政府統計の総合窓口(e-Stat)」(<http://www.e-stat.go.jp/>)でも統計データ等の各種統計情報が御覧いただけます。  
本冊子に掲載されたデータを引用・転載する場合には、出典（例：総務省「消費者物価指数」より引用）の表記をお願いします。