

平成 22 年基準 消費者物価指数  
全 国 平成 25 年(2013年) 6 月分

1 概 況

- ~~~~~
- (1) **総合指数**は2010年(平成22年)を100として99.8  
前月と同水準 前年同月比は0.2%の上昇
  - (2) **生鮮食品を除く総合指数**は100.0  
前月と同水準 前年同月比は0.4%の上昇
  - (3) **食料(酒類を除く)及びエネルギーを除く総合指数**は98.3  
前月比は0.1%の下落 前年同月比は0.2%の下落
- ~~~~~

図 1 総合指数の動き

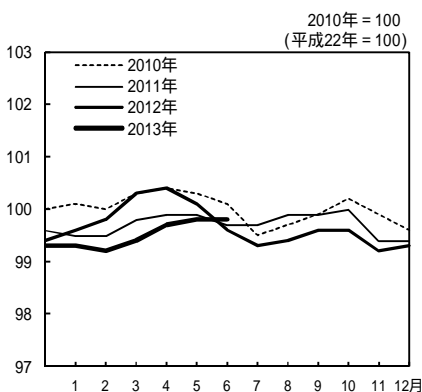


図 2 生鮮食品を除く総合指数の動き

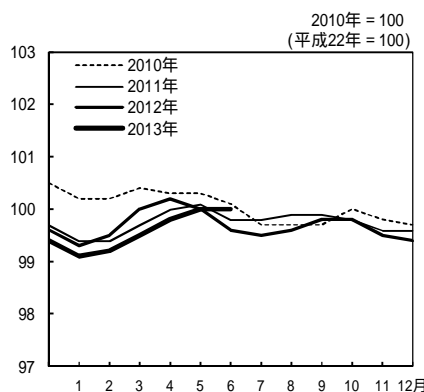


図 3 食料(酒類を除く)及びエネルギーを除く総合指数の動き

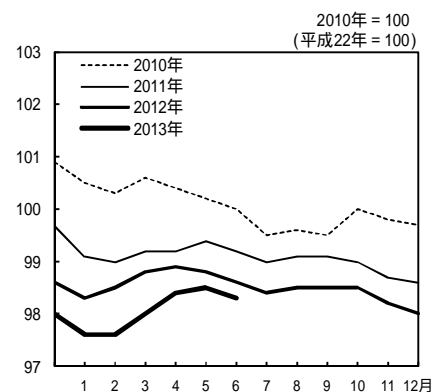


表 1 総合,生鮮食品を除く総合,食料(酒類を除く)及びエネルギーを除く総合の指数,前月比及び前年同月比

2010年 = 100  
(平成22年 = 100)

		2012年 (平成24年)						2013年 (平成25年)						
		6月	7月	8月	9月	10月	11月	12月	1月	2月	3月	4月	5月	6月
総 合	指 数	99.6	99.3	99.4	99.6	99.6	99.2	99.3	99.3	99.2	99.4	99.7	99.8	99.8
	前月比 (%)	-0.5	-0.3	0.1	0.1	0.0	-0.4	0.0	0.0	-0.2	0.2	0.3	0.1	0.0
	前年同月比 (%)	-0.2	-0.4	-0.4	-0.3	-0.4	-0.2	-0.1	-0.3	-0.7	-0.9	-0.7	-0.3	0.2
生 鮮 食 品 を 除 く 総 合	指 数	99.6	99.5	99.6	99.8	99.8	99.5	99.4	99.1	99.2	99.5	99.8	100.0	100.0
	前月比 (%)	-0.3	-0.2	0.2	0.2	0.0	-0.3	-0.1	-0.3	0.1	0.3	0.3	0.2	0.0
	前年同月比 (%)	-0.2	-0.3	-0.3	-0.1	0.0	-0.1	-0.2	-0.2	-0.3	-0.5	-0.4	0.0	0.4
食 料 ( 酒 類 を 除 く ) 及 び エ ネ ル ギ ー を 除 く 総 合	指 数	98.6	98.4	98.5	98.5	98.5	98.2	98.0	97.6	97.6	98.0	98.4	98.5	98.3
	前月比 (%)	-0.2	-0.2	0.1	-0.1	0.0	-0.3	-0.1	-0.5	0.0	0.4	0.4	0.1	-0.1
	前年同月比 (%)	-0.6	-0.6	-0.5	-0.6	-0.5	-0.5	-0.6	-0.7	-0.9	-0.8	-0.6	-0.4	-0.2

## 2 全 国

### 2 前月からの動き

表2 10大費目指数，前月比及び寄与度

2010年 = 100  
(平成22年 = 100)

指 数	総 合			食 料			住 居	光 熱 水 道	家 具 家事用品	被服及び履物	保 健 医 療	交 通 通 信	教 育	教 養 娯 楽	諸 雑 費
	生 鮮 食 品 を 除 く 総 合	食 料 ・ エ ネ ル ギ ー を 除 く *	生 食 鮮 品 を 除 く 食 料												
指 数	99.8	100.0	98.3	98.6	93.8	99.5	99.0	112.8	89.7	101.1	98.2	102.7	98.8	93.4	104.3
前 月 比 ( % )	0.0	0.0	-0.1	-0.1	-1.0	0.1	-0.1	1.0	-0.4	-0.2	0.1	-0.1	0.0	-0.3	0.0
寄 与 度		0.02	-0.08	-0.02	-0.04	0.02	-0.01	0.08	-0.01	-0.01	0.01	-0.01	0.00	-0.04	0.00

\* 食料(酒類を除く)及びエネルギーを除く総合 (以下同じ。)

注) 各寄与度は，総合指数の前月比に対するものである。

#### [総合指数の前月比に寄与した主な内訳]

10大費目 中 分 類，前月比(寄与度)

上昇

光熱・水道 電気代 1.6%(0.06)

## 3 前年同月との比較

表3 10大費目の前年同月比及び寄与度

前 年 同 月 比 ( % )	総 合			食 料			住 居	光 熱 水 道	家 具 家事用品	被服及び履物	保 健 医 療	交 通 通 信	教 育	教 養 娯 楽	諸 雑 費
	生 鮮 食 品 を 除 く 総 合	食 料 ・ エ ネ ル ギ ー を 除 く *	生 食 鮮 品 を 除 く 食 料												
前 年 同 月 比 ( % )	(-0.3)	( 0.0)	(-0.4)	(-1.5)	(-7.6)	(-0.4)	(-0.4)	( 4.6)	(-2.5)	( 0.1)	(-0.8)	( 0.5)	( 0.5)	(-1.6)	( 0.6)
寄 与 度		( 0.01)	(-0.24)	(-0.39)	(-0.31)	(-0.08)	(-0.08)	( 0.35)	(-0.08)	( 0.00)	(-0.04)	( 0.07)	( 0.02)	(-0.18)	( 0.03)
寄与度差		0.37	-0.17	-0.22	-0.16	-0.06	-0.10	0.43	-0.08	0.01	-0.03	0.26	0.02	-0.13	0.04
		0.35	0.07	0.16	0.14	0.02	-0.01	0.08	0.00	0.01	0.01	0.19	0.00	0.05	0.00

注) ( )は，前月の前年同月比及び寄与度。各寄与度は，総合指数の前年同月比に対するものである。

#### [総合指数の前年同月比に寄与した主な内訳]

10大費目 中 分 類，前年同月比(寄与度) 品 目，前年同月比(寄与度)

上昇

光熱・水道 電気代 9.8%(0.34)

交通・通信 自動車等関係費 3.4%(0.28) ..... ガソリン 6.4%(0.16) など

下落

食料 生鮮野菜 - 5.8%( - 0.09) ..... トマト - 10.5%( - 0.03) など

教養娯楽 教養娯楽サービス - 1.0%( - 0.06) ..... 放送受信料( NHK ) - 6.8%( - 0.03) など

住居 家賃 - 0.4%( - 0.08) ..... 民営家賃 - 0.6%( - 0.02) など

#### 4 総合指数の前年同月比の変動に寄与した項目

生鮮食品を除く総合の前年同月比の上昇幅は0.4ポイント拡大（5月 0.0% 6月 0.4%）

- ・ ガソリン，電気代，灯油などのエネルギーにより総合の上昇幅が0.27ポイント拡大
- ・ 生鮮食品を除く食料により総合の上昇幅が0.02ポイント拡大
- ・ テレビなどの教養娯楽用耐久財により総合の上昇幅が0.04ポイント拡大
- ・ 宿泊料により総合の上昇幅が0.03ポイント拡大

表4 エネルギー構成品目の前年同月比及び寄与度

	万分比 ウエイト	2013年(平成25年)5月		2013年(平成25年)6月			
		前年同月比(%)	寄与度	前月比(%)	前年同月比(%)	寄与度	寄与度差
エネルギー	772	3.7	0.32	0.8	7.0	0.58	0.27
電気代	317	8.8	0.30	1.6	9.8	0.34	0.04
都市ガス代	96	3.6	0.04	1.8	4.7	0.05	0.01
石油製品	359	-0.4	-0.02	0.0	5.0	0.20	0.22
プロパンガス	81	0.3	0.00	0.0	0.4	0.00	0.00
灯油	50	0.9	0.01	-0.2	6.2	0.04	0.03
ガソリン	229	-0.9	-0.02	0.0	6.4	0.16	0.18

表5 他の主な項目の前年同月比及び寄与度

	万分比 ウエイト	2013年(平成25年)5月		2013年(平成25年)6月			
		前年同月比(%)	寄与度	前月比(%)	前年同月比(%)	寄与度	寄与度差
生鮮食品を除く食料	2130	-0.4	-0.08	0.1	-0.3	-0.06	0.02
家庭用耐久財	121	-7.6	-0.07	-1.1	-7.2	-0.07	0.00
教養娯楽用耐久財	171	-7.1	-0.08	-0.3	-3.5	-0.04	0.04
テレビ	97	-9.6	-0.07	-0.3	-5.5	-0.04	0.03
航空運賃	22	-0.8	0.00	-0.7	-0.5	0.00	0.00
宿泊料	107	-3.0	-0.03	0.3	-0.5	-0.01	0.03
外国パック旅行	52	0.7	0.00	-1.4	-0.5	0.00	-0.01

図4 電気代指数の動き

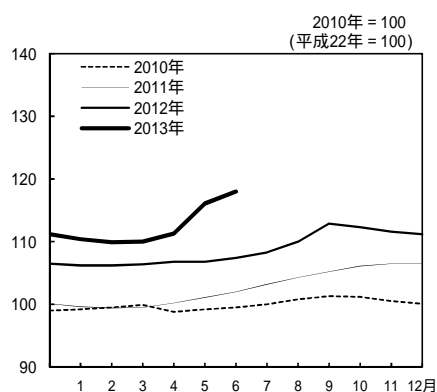


図5 ガソリン指数の動き

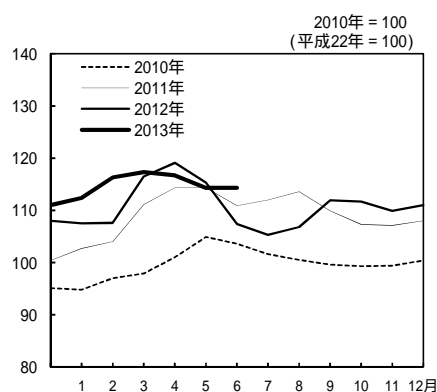
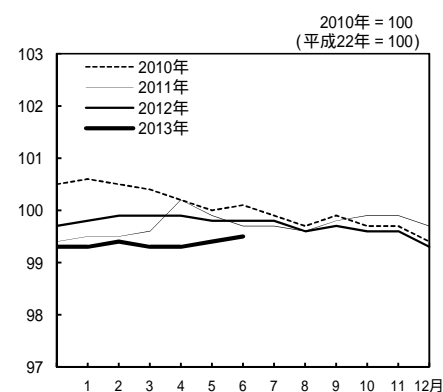


図6 生鮮食品を除く食料指数の動き



年 月	総 合	生鮮食品を 除く総合	食料(酒類を 除く)及び エネルギーを 除く総合	食 料	生鮮食品		住 居	光熱・ 水 道	家具・ 家事用品
					生鮮食品	生鮮食品 を 除 く 食 料			
ウエイト 指数	10000	9604	6828	2525	396	2130	2122	704	345
平成 20 年平均	102.1	102.3	102.0	100.1	96.9	100.7	100.6	104.5	107.1
21	100.7	101.0	101.2	100.3	94.5	101.5	100.4	100.2	104.8
22	100.0	100.0	100.0	100.0	100.0	100.0	100.0	100.0	100.0
23	99.7	99.8	99.1	99.6	99.0	99.8	99.8	103.3	94.4
24	99.7	99.7	98.5	99.7	99.6	99.7	99.5	107.3	91.7
平成 23 年 6 月	99.7	99.8	99.2	99.3	97.4	99.7	99.8	103.1	95.2
7	99.7	99.8	99.0	99.4	98.4	99.7	99.8	103.7	94.3
8	99.9	99.9	99.1	99.4	98.5	99.6	99.7	104.3	93.2
9	99.9	99.9	99.1	99.6	99.0	99.8	99.7	104.7	92.3
10	100.0	99.8	99.0	100.4	103.2	99.9	99.7	105.0	92.2
11	99.4	99.6	98.7	99.0	94.4	99.9	99.7	105.4	91.8
12	99.4	99.6	98.6	99.2	96.1	99.7	99.7	105.6	91.1
24 年 1 月	99.6	99.3	98.3	101.0	107.6	99.8	99.6	105.5	94.2
2	99.8	99.5	98.5	101.2	108.1	99.9	99.6	105.5	93.5
3	100.3	100.0	98.8	101.3	108.7	99.9	99.6	106.2	93.2
4	100.4	100.2	98.9	100.6	104.3	99.9	99.5	106.8	93.3
5	100.1	100.0	98.8	100.2	102.5	99.8	99.5	106.7	92.3
6	99.6	99.6	98.6	99.5	97.9	99.8	99.5	106.7	91.9
7	99.3	99.5	98.4	99.0	94.9	99.8	99.4	106.8	91.4
8	99.4	99.6	98.5	98.8	94.5	99.6	99.4	107.7	90.4
9	99.6	99.8	98.5	98.7	93.1	99.7	99.4	109.2	90.4
10	99.6	99.8	98.5	98.8	94.0	99.6	99.3	109.0	90.6
11	99.2	99.5	98.2	98.5	92.4	99.6	99.3	108.7	90.0
12	99.3	99.4	98.0	98.9	96.6	99.3	99.3	108.7	89.4
25 年 1 月	99.3	99.1	97.6	100.3	105.6	99.3	99.2	108.5	89.3
2	99.2	99.2	97.6	99.3	98.8	99.4	99.2	108.7	89.9
3	99.4	99.5	98.0	98.8	96.2	99.3	99.2	108.6	90.2
4	99.7	99.8	98.4	98.8	96.0	99.3	99.1	109.3	90.5
5	99.8	100.0	98.5	98.7	94.8	99.4	99.1	111.7	90.0
6	99.8	100.0	98.3	98.6	93.8	99.5	99.0	112.8	89.7
前年(月)比									
平成 20 年平均	1.4	1.5	0.0	2.6	-0.4	3.1	0.2	6.0	-0.3
21	-1.4	-1.3	-0.7	0.2	-2.5	0.8	-0.2	-4.2	-2.2
22	-0.7	-1.0	-1.2	-0.3	5.8	-1.4	-0.4	-0.2	-4.6
23	-0.3	-0.3	-1.0	-0.4	-1.0	-0.3	-0.2	3.3	-5.6
24	0.0	-0.1	-0.6	0.1	0.5	0.0	-0.3	3.9	-2.9
平成 24 年 6 月	-0.5	-0.3	-0.2	-0.7	-4.5	0.0	0.0	-0.1	-0.5
7	-0.3	-0.2	-0.2	-0.5	-3.1	0.0	0.0	0.1	-0.6
8	0.1	0.2	0.1	-0.2	-0.4	-0.2	0.0	0.8	-1.0
9	0.1	0.2	-0.1	-0.1	-1.5	0.1	0.0	1.4	0.0
10	0.0	0.0	0.0	0.1	1.0	0.0	0.0	-0.2	0.2
11	-0.4	-0.3	-0.3	-0.3	-1.7	0.0	0.0	-0.3	-0.6
12	0.0	-0.1	-0.1	0.4	4.6	-0.3	0.0	0.0	-0.7
25 年 1 月	0.0	-0.3	-0.5	1.4	9.3	0.0	-0.1	-0.1	-0.1
2	-0.2	0.1	0.0	-1.0	-6.5	0.1	0.0	0.1	0.7
3	0.2	0.3	0.4	-0.5	-2.7	-0.1	0.0	0.0	0.3
4	0.3	0.3	0.4	-0.1	-0.1	0.0	0.0	0.6	0.4
5	0.1	0.2	0.1	-0.1	-1.3	0.1	-0.1	2.2	-0.5
6	0.0	0.0	-0.1	-0.1	-1.0	0.1	-0.1	1.0	-0.4
前年同月比									
平成 24 年 6 月	-0.2	-0.2	-0.6	0.1	0.5	0.1	-0.3	3.5	-3.4
7	-0.4	-0.3	-0.6	-0.4	-3.5	0.1	-0.3	3.0	-3.1
8	-0.4	-0.3	-0.5	-0.7	-4.0	0.0	-0.3	3.2	-3.0
9	-0.3	-0.1	-0.6	-1.0	-6.0	-0.1	-0.4	4.3	-2.1
10	-0.4	0.0	-0.5	-1.6	-8.9	-0.2	-0.4	3.8	-1.8
11	-0.2	-0.1	-0.5	-0.5	-2.1	-0.2	-0.4	3.1	-2.0
12	-0.1	-0.2	-0.6	-0.3	0.6	-0.4	-0.4	2.9	-1.9
25 年 1 月	-0.3	-0.2	-0.7	-0.7	-1.9	-0.4	-0.4	2.9	-5.3
2	-0.7	-0.3	-0.9	-1.8	-8.6	-0.5	-0.4	3.0	-3.8
3	-0.9	-0.5	-0.8	-2.4	-11.5	-0.6	-0.4	2.3	-3.3
4	-0.7	-0.4	-0.6	-1.8	-7.9	-0.6	-0.4	2.4	-2.9
5	-0.3	0.0	-0.4	-1.5	-7.6	-0.4	-0.4	4.6	-2.5
6	0.2	0.4	-0.2	-0.9	-4.2	-0.3	-0.5	5.7	-2.4

注) 前年比は各基準年の公表値による。

( 全 国 )

2010年 = 100  
(平成22年 = 100)

被服 及び履物	保健医療	交通・ 通信	教 育	教養娯楽	諸 雑 費	季 節 調 整 済			年 月
						総 合	生鮮食品を 除く総合	食料(酒類を 除く)及び エネルギーを 除く総合	
405	428	1421	334	1145	569	-	-	-	ウエイト 指数
102.1	100.6	104.1	109.7	104.3	99.1	-	-	-	2008 年平均
101.2	100.5	99.0	110.6	101.7	98.7	-	-	-	2009
100.0	100.0	100.0	100.0	100.0	100.0	-	-	-	2010
99.7	99.3	101.2	97.9	96.0	103.8	-	-	-	2011
99.7	98.5	101.5	98.2	94.5	103.5	-	-	-	2012
101.0	100.0	101.2	98.0	96.0	103.8	99.6	99.7	99.1	2011 年 6 月
97.7	99.3	101.8	97.9	96.4	103.7	99.9	99.8	99.1	7
96.2	99.1	102.3	97.9	97.4	103.7	99.8	99.8	99.1	8
102.0	99.2	101.1	97.9	96.5	103.7	99.7	99.7	98.9	9
102.4	99.0	100.7	97.9	96.1	103.6	99.8	99.6	98.7	10
102.9	98.9	100.7	97.9	93.8	103.7	99.6	99.6	98.6	11
102.1	98.6	101.0	97.9	93.9	103.7	99.7	99.7	98.6	12
96.1	98.7	101.3	98.0	92.9	103.5	99.9	99.7	98.7	2012 年 1 月
96.0	98.5	101.0	98.1	94.8	103.5	100.0	99.8	98.8	2
99.2	98.5	102.5	98.1	95.4	103.6	100.1	100.0	98.8	3
101.4	98.6	102.9	98.3	95.7	103.7	100.1	100.0	98.8	4
101.2	98.9	102.3	98.3	95.3	103.7	99.8	99.7	98.6	5
100.9	98.8	100.9	98.3	94.5	103.6	99.6	99.6	98.5	6
97.9	98.6	100.6	98.3	94.7	103.5	99.5	99.6	98.5	7
95.9	98.5	101.2	98.3	96.2	103.5	99.4	99.6	98.5	8
101.8	98.6	101.4	98.3	94.5	103.6	99.5	99.6	98.3	9
102.2	98.6	101.6	98.3	94.2	103.5	99.4	99.6	98.2	10
102.4	98.2	100.9	98.3	93.0	103.5	99.4	99.5	98.1	11
101.8	98.0	101.2	98.3	92.8	103.3	99.6	99.5	98.0	12
96.4	98.0	101.3	98.4	92.1	103.3	99.5	99.5	98.0	2013 年 1 月
95.5	98.0	101.9	98.5	92.1	103.4	99.4	99.5	97.9	2
99.1	98.0	102.2	98.5	92.8	104.2	99.2	99.5	98.0	3
101.4	97.9	102.8	98.8	93.5	104.2	99.4	99.6	98.3	4
101.3	98.0	102.8	98.8	93.7	104.3	99.5	99.7	98.3	5
101.1	98.2	102.7	98.8	93.4	104.3	99.8	100.0	98.2	6
0.5	-0.3	2.0	0.7	-0.5	0.4	-	-	-	前年(月)比 2008 年平均
-0.9	-0.1	-4.9	0.9	-2.5	-0.4	-	-	-	2009
-1.2	-0.5	1.0	-9.6	-1.7	1.3	-	-	-	2010
-0.3	-0.7	1.2	-2.1	-4.0	3.8	-	-	-	2011
0.0	-0.8	0.3	0.3	-1.6	-0.2	-	-	-	2012
-0.3	-0.1	-1.4	0.0	-0.8	-0.1	-0.2	-0.1	-0.1	2012 年 6 月
-3.0	-0.1	-0.2	0.0	0.2	-0.1	-0.1	0.0	0.0	7
-2.0	-0.2	0.6	0.0	1.6	0.0	-0.1	0.0	0.0	8
6.1	0.1	0.2	0.0	-1.8	0.1	0.1	0.0	-0.2	9
0.4	0.0	0.2	0.0	-0.3	-0.1	-0.1	0.0	-0.1	10
0.3	-0.4	-0.7	0.0	-1.3	0.0	0.0	-0.1	-0.1	11
-0.6	-0.3	0.3	0.0	-0.3	-0.1	0.2	0.0	-0.1	12
-5.3	0.0	0.1	0.1	-0.7	-0.1	-0.1	0.0	0.0	2013 年 1 月
-0.9	0.0	0.6	0.1	0.0	0.2	-0.1	0.0	-0.1	2
3.7	0.1	0.3	0.0	0.8	0.7	-0.2	0.0	0.1	3
2.4	-0.1	0.5	0.3	0.7	0.1	0.2	0.1	0.3	4
-0.1	0.1	0.0	0.0	0.3	0.0	0.1	0.1	0.0	5
-0.2	0.1	-0.1	0.0	-0.3	0.0	0.3	0.3	-0.1	6
-0.1	-1.2	-0.3	0.4	-1.5	-0.2	-	-	-	前年同月比 2012 年 6 月
0.2	-0.6	-1.2	0.4	-1.8	-0.2	-	-	-	7
-0.3	-0.6	-1.1	0.4	-1.2	-0.1	-	-	-	8
-0.2	-0.6	0.3	0.4	-2.1	-0.1	-	-	-	9
-0.2	-0.4	0.8	0.4	-2.0	-0.1	-	-	-	10
-0.4	-0.7	0.2	0.4	-0.8	-0.3	-	-	-	11
-0.3	-0.7	0.2	0.4	-1.2	-0.3	-	-	-	12
0.3	-0.7	0.0	0.4	-0.8	-0.3	-	-	-	2013 年 1 月
-0.5	-0.5	0.9	0.4	-2.8	-0.1	-	-	-	2
-0.2	-0.4	-0.2	0.4	-2.7	0.5	-	-	-	3
0.0	-0.7	-0.1	0.6	-2.3	0.5	-	-	-	4
0.1	-0.8	0.5	0.5	-1.6	0.6	-	-	-	5
0.2	-0.6	1.8	0.5	-1.2	0.6	-	-	-	6

中 分 類	ウ エ イ ト	2013年5月 (平成25年5月)		2013年6月 (平成25年6月)				寄与度差
		前年同 月比 (%)	前年同 月比 寄与度	指数	前月比 (%)	前年同 月比 (%)	前年同 月比 寄与度	
総 合	10000	-0.3		99.8	0.0	0.2		
生 鮮 食 品 を 除 く 総 合	9604	0.0	0.01	100.0	0.0	0.4	0.37	0.35
持家の帰属家賃を除く総合	8442	-0.3	-0.23	99.9	0.0	0.3	0.27	0.50
持家の帰属家賃及び 生鮮食品を除く総合	8046	0.1	0.07	100.2	0.0	0.5	0.43	0.36
食料(酒類を除く)及び エネルギーを除く総合	6828	-0.4	-0.24	98.3	-0.1	-0.2	-0.17	0.07
食 料	2525	-1.5	-0.39	98.6	-0.1	-0.9	-0.22	0.16
生 鮮 食 品 <sup>1)</sup>	396	-7.6	-0.31	93.8	-1.0	-4.2	-0.16	0.14
生 鮮 食 品 を 除 く 食 料	2130	-0.4	-0.08	99.5	0.1	-0.3	-0.06	0.02
穀 類	217	0.1	0.00	101.3	0.1	-0.2	0.00	-0.01
魚 介 類	220	-1.2	-0.03	99.9	0.5	-2.0	-0.05	-0.02
生 鮮 魚 介 類	128	-2.2	-0.03	97.9	-0.4	-4.6	-0.06	-0.03
肉 類	204	-0.2	0.00	98.4	-0.1	-0.4	-0.01	0.00
乳 卵 類	106	-1.5	-0.02	96.6	-0.3	-1.3	-0.01	0.00
野 菜 ・ 海 藻	272	-8.7	-0.24	90.4	-1.0	-3.9	-0.10	0.13
生 鮮 野 菜 物	175	-12.9	-0.23	85.7	-1.5	-5.8	-0.09	0.13
果 物	97	-5.1	-0.05	103.4	-0.9	-1.1	-0.01	0.04
生 鮮 果 物	92	-5.2	-0.05	103.4	-1.0	-1.1	-0.01	0.04
油 脂 ・ 調 味 料	107	-0.9	-0.01	97.3	0.5	-0.7	-0.01	0.00
菓 子 類	224	0.6	0.01	99.2	0.0	0.5	0.01	0.00
調 理 食 品	280	-1.0	-0.03	100.6	0.2	-0.7	-0.02	0.01
飲 料	142	-2.0	-0.03	96.9	0.1	-2.0	-0.03	0.00
酒 類	125	-1.1	-0.01	96.6	-0.2	-0.9	-0.01	0.00
外 食	532	0.3	0.02	100.5	0.0	0.3	0.02	0.00
住 居	2122	-0.4	-0.08	99.0	-0.1	-0.5	-0.10	-0.01
持家の帰属家賃を除く住居	564	-0.4	-0.02	99.1	-0.1	-0.5	-0.03	0.00
家 賃	1865	-0.4	-0.07	99.0	-0.1	-0.4	-0.08	-0.01
持家の帰属家賃を除く家賃	307	-0.4	-0.01	98.8	-0.1	-0.4	-0.01	0.00
設 備 修 繕 ・ 維 持	257	-0.4	-0.01	99.5	0.0	-0.6	-0.01	0.00
光 熱 ・ 水 道	704	4.6	0.35	112.8	1.0	5.7	0.43	0.08
電 気 代	317	8.8	0.30	118.0	1.6	9.8	0.34	0.04
ガ ス 代	176	2.1	0.04	110.3	1.0	2.8	0.05	0.01
他 の 光 熱	50	0.9	0.01	127.1	-0.2	6.2	0.04	0.03
上 下 水 道 料	162	0.4	0.01	100.9	0.1	0.5	0.01	0.00
家 具 ・ 家 事 用 品	345	-2.5	-0.08	89.7	-0.4	-2.4	-0.08	0.00
家 庭 用 耐 久 財	121	-7.6	-0.07	73.6	-1.1	-7.2	-0.07	0.00
室 内 装 備 品	24	-1.4	0.00	93.4	-0.3	-1.3	0.00	0.00
寝 具 類	24	-0.4	0.00	101.3	0.0	-0.2	0.00	0.00
家 事 雑 貨	70	0.6	0.00	102.1	0.1	0.3	0.00	0.00
家 事 用 消 耗 品	76	-0.6	0.00	95.4	-0.2	-0.5	0.00	0.00
家 事 サ ー ビ ス	31	-0.4	0.00	99.1	0.0	-0.4	0.00	0.00

1) 生鮮魚介, 生鮮野菜, 生鮮果物

( 全 国 )

2010年 = 100  
(平成22年 = 100)

中 分 類	ウ エ イ ト	2013年5月 (平成25年5月)		2013年6月 (平成25年6月)				
		前年同 月比 (%)	前年同 月比 寄与度	指数	前月比 (%)	前年同 月比 (%)	前年同 月比 寄与度	寄与度差
被 服 及 び 履 物	405	0.1	0.00	101.1	-0.2	0.2	0.01	0.01
衣 料	180	0.0	0.00	101.3	-0.2	0.2	0.00	0.00
和 服	9	-0.4	0.00	101.4	-0.1	-0.3	0.00	0.00
洋 服	171	0.0	0.00	101.3	-0.2	0.3	0.00	0.00
シャツ・セーター・下着類	117	0.3	0.00	102.5	-0.4	0.4	0.01	0.00
シャツ・セーター類	81	0.3	0.00	104.0	-0.7	0.3	0.00	0.00
下 着 類	37	0.4	0.00	99.3	0.2	0.8	0.00	0.00
履 物 類	49	0.3	0.00	98.3	-0.1	-0.2	0.00	0.00
他 の 被 服 類	33	-1.0	0.00	99.1	0.2	-0.7	0.00	0.00
被 服 関 連 サ ー ビ ス	27	0.4	0.00	100.7	0.2	0.5	0.00	0.00
保 健 医 療	428	-0.8	-0.04	98.2	0.1	-0.6	-0.03	0.01
医 薬 品 ・ 健 康 保 持 用 摂 取 品	129	-1.7	-0.02	95.3	0.5	-0.8	-0.01	0.01
保 健 医 療 用 品 ・ 器 具	77	-2.0	-0.02	96.8	-0.1	-2.2	-0.02	0.00
保 健 医 療 サ ー ビ ス	222	0.0	0.00	100.3	0.0	0.0	0.00	0.00
交 通 ・ 通 信	1421	0.5	0.07	102.7	-0.1	1.8	0.26	0.19
交 通	210	-0.1	0.00	100.2	-0.5	0.0	0.00	0.00
自 動 車 等 関 係 通 信	820	1.1	0.09	105.5	0.0	3.4	0.28	0.19
通 信	391	-0.7	-0.03	98.1	0.0	-0.6	-0.02	0.00
教 育	334	0.5	0.02	98.8	0.0	0.5	0.02	0.00
授 業 料 等	228	0.3	0.01	97.7	0.0	0.3	0.01	0.00
教 科 書 ・ 学 習 参 考 教 材	9	3.8	0.00	106.5	0.0	3.8	0.00	0.00
補 習 教 育	97	0.7	0.01	100.7	0.0	0.7	0.01	0.00
教 養 娛 楽	1145	-1.6	-0.18	93.4	-0.3	-1.2	-0.13	0.05
教 養 娛 楽 用 耐 久 財 産 品	171	-7.1	-0.08	63.8	-0.3	-3.5	-0.04	0.04
教 養 娛 楽 用 品	217	-0.9	-0.02	95.6	-1.1	-1.5	-0.03	-0.01
書 籍 ・ 他 の 印 刷 物	142	0.2	0.00	101.0	0.1	0.3	0.00	0.00
教 養 娛 楽 サ ー ビ ス	615	-1.3	-0.08	99.1	-0.2	-1.0	-0.06	0.02
諸 雑 費	569	0.6	0.03	104.3	0.0	0.6	0.04	0.00
理 美 容 サ ー ビ ス	118	0.0	0.00	99.6	0.1	0.0	0.00	0.00
理 美 容 用 品	139	0.4	0.01	98.3	0.0	0.7	0.01	0.00
身 の 回 り 用 品	63	4.4	0.03	103.6	-0.2	4.3	0.03	0.00
た ば こ	53	0.0	0.00	126.2	0.0	0.0	0.00	0.00
他 の 諸 雑 費	196	0.0	0.00	105.6	0.0	0.0	0.00	0.00
<< 別掲 >>								
工 ネ ル ギ ー <sup>2)</sup>	772	3.7	0.32	115.7	0.8	7.0	0.58	0.27
教 育 関 係 費	413	0.4	0.02	99.1	0.0	0.4	0.02	0.00
教 養 娛 楽 関 係 費	1239	-1.5	-0.18	93.9	-0.4	-1.1	-0.12	0.05
情 報 通 信 関 係 費	470	-1.2	-0.06	98.3	0.0	-1.2	-0.06	0.00

2) 電気代，都市ガス代，プロパンガス，灯油及びガソリン

第3表 財・サービス分類指数 ( 全 国 )

2010年 = 100  
(平成22年 = 100)

財・サービス分類	ウ エ ィ ト	2013年5月 (平成25年5月)		2013年6月 (平成25年6月)				寄与度差
		前年同 月比 (%)	前年同 月比 寄与度	指数	前月比 (%)	前年同 月比 (%)	前年同 月比 寄与度	
総 合	10000	-0.3		99.8	0.0	0.2		
財	4931	-0.6	-0.31	99.5	0.0	0.3	0.17	0.48
生 鮮 食 品 を 除 く 財	4535	0.0	-0.01	100.0	0.1	0.7	0.34	0.34
農 水 畜 産 物	689	-3.7	-0.26	96.9	-0.9	-1.8	-0.12	0.14
生 鮮 商 品	611	-4.9	-0.30	95.5	-1.0	-2.7	-0.16	0.14
他 の 農 水 畜 産 物	78	5.4	0.04	108.0	-0.3	4.7	0.04	0.00
米	76	5.5	0.04	108.3	-0.3	4.8	0.04	-0.01
工 業 製 品	3579	-1.1	-0.40	97.9	0.0	-0.3	-0.10	0.29
食 料 工 業 製 品	1337	-1.0	-0.14	98.7	0.2	-0.8	-0.11	0.02
織 維 製 品	403	-0.2	-0.01	100.9	-0.4	-0.2	-0.01	0.00
石 油 製 品	359	-0.4	-0.02	114.5	0.0	5.0	0.20	0.22
他 の 工 業 製 品	1479	-1.7	-0.23	92.3	-0.1	-1.3	-0.18	0.06
電 気 ・ 都 市 ガ ス ・ 水 道	512	6.2	0.34	113.6	1.3	7.1	0.39	0.05
出 版 物	151	0.4	0.01	101.3	0.1	0.5	0.01	0.00
サ ー ビ ス	5069	0.0	0.02	100.1	-0.1	0.1	0.03	0.01
持家の帰属家賃を除くサービス	3511	0.2	0.08	100.5	-0.1	0.3	0.10	0.02
公 共 サ ー ビ ス	1200	1.0	0.12	101.8	-0.1	1.0	0.12	0.00
公営・都市再生機構・公社家賃	40	0.7	0.00	101.0	-0.1	0.7	0.00	0.00
家 事 関 連 サ ー ビ ス	455	3.0	0.14	106.4	0.0	3.0	0.14	0.00
医 療 ・ 福 祉 関 連 サ ー ビ ス	260	0.1	0.00	100.3	0.0	0.1	0.00	0.00
運 輸 ・ 通 信 関 連 サ ー ビ ス	329	-0.1	0.00	100.1	-0.3	0.0	0.00	0.00
教 育 関 連 サ ー ビ ス	22	0.0	0.00	71.0	0.0	0.0	0.00	0.00
教 養 娯 楽 関 連 サ ー ビ ス	95	-2.8	-0.03	97.0	-0.3	-2.9	-0.03	0.00
一 般 サ ー ビ ス	3869	-0.3	-0.10	99.5	0.0	-0.2	-0.08	0.01
外 食	532	0.3	0.02	100.5	0.0	0.3	0.02	0.00
民 営 家 賃	267	-0.6	-0.01	98.5	-0.1	-0.6	-0.02	0.00
民 営 家 賃 ( 木 造 )	-	-0.4	0.00	99.0	0.0	-0.4	0.00	0.00
民 営 家 賃 ( 非 木 造 )	-	-0.6	-0.01	98.3	-0.1	-0.7	-0.01	0.00
持 家 の 帰 属 家 賃	1558	-0.4	-0.06	99.0	-0.1	-0.4	-0.07	-0.01
持 家 の 帰 属 家 賃 ( 木 造 )	-	-0.3	-0.04	99.1	0.0	-0.4	-0.04	0.00
持 家 の 帰 属 家 賃 ( 非 木 造 )	-	-0.4	-0.02	98.8	-0.1	-0.5	-0.02	0.00
他 の サ ー ビ ス	1511	-0.2	-0.04	99.9	0.0	-0.1	-0.02	0.02
家 事 関 連 サ ー ビ ス	437	0.1	0.00	100.1	0.1	0.1	0.00	0.00
医 療 ・ 福 祉 関 連 サ ー ビ ス	26	0.2	0.00	100.7	0.0	0.1	0.00	0.00
教 育 関 連 サ ー ビ ス	304	0.5	0.01	100.6	0.0	0.5	0.01	0.00
通 信 ・ 教 養 娯 楽 関 連 サ ー ビ ス	744	-0.7	-0.05	99.5	-0.1	-0.5	-0.04	0.02
<< 別掲 >>								
耐 久 消 費 財	660	-3.6	-0.21	83.8	-0.3	-2.7	-0.16	0.05
半 耐 久 消 費 財	718	0.0	0.00	99.8	-0.2	0.0	0.00	0.00
非 耐 久 消 費 財	3553	-0.3	-0.11	102.3	0.1	0.9	0.33	0.44
公 共 料 金	1769	2.5	0.46	105.9	0.3	2.8	0.51	0.05



第4 - 1表

総合・前年同月比の推移

( 全国 )

(%)

		1月	2月	3月	4月	5月	6月	7月	8月	9月	10月	11月	12月	年	年度
昭和46年	1971	6.5	6.0	5.3	5.8	6.4	6.9	6.9	7.0	8.0	6.5	5.5	4.8	6.3	5.9
	47 1972	4.1	4.5	5.3	5.0	5.2	4.8	5.0	5.9	3.9	4.4	5.1	5.7	4.9	5.7
	48 1973	6.7	7.0	8.7	9.4	10.8	11.0	11.7	11.9	14.2	13.9	15.2	18.3	11.7	15.6
	49 1974	21.9	24.9	22.8	23.7	22.0	22.3	23.8	23.9	22.5	24.8	24.5	21.0	23.2	20.9
	50 1975	16.8	13.6	13.9	13.4	14.0	13.4	11.4	10.2	10.4	9.7	8.3	7.8	11.7	10.4
	51 1976	8.7	9.3	8.7	9.4	9.2	9.6	9.9	9.4	9.8	8.7	9.2	10.5	9.4	9.5
	52 1977	9.4	9.3	9.5	8.8	9.4	8.6	7.7	8.6	7.7	7.6	6.5	5.0	8.1	6.9
	53 1978	4.5	4.5	4.8	4.2	3.9	3.9	4.6	4.6	4.1	3.7	3.8	3.9	4.2	3.8
	54 1979	3.6	2.8	2.7	2.9	3.2	3.8	4.3	3.1	3.2	4.2	5.0	5.6	3.7	4.8
	55 1980	6.4	7.7	7.7	8.1	8.0	8.2	7.5	8.4	8.7	7.5	8.0	6.9	7.7	7.6
	56 1981	7.2	6.3	6.1	5.0	5.0	4.8	4.4	4.2	4.0	4.2	3.8	4.3	4.9	4.0
	57 1982	3.3	3.2	3.0	3.0	2.5	2.3	1.9	3.2	3.2	3.1	2.3	2.0	2.8	2.6
	58 1983	2.1	2.0	2.3	2.1	2.7	2.0	2.3	1.3	0.9	1.5	1.9	1.7	1.9	1.9
	59 1984	1.9	2.9	2.5	2.3	2.0	1.9	2.5	1.9	2.3	2.2	2.2	2.6	2.3	2.2
	60 1985	2.9	1.5	1.8	2.0	1.8	2.5	2.4	2.3	1.7	2.3	1.9	1.9	2.0	1.9
	61 1986	1.5	1.8	1.3	1.0	1.1	0.6	0.1	0.1	0.5	-0.3	0.0	-0.3	0.6	0.0
	62 1987	-1.1	-1.0	-0.5	0.1	0.0	0.3	0.1	0.4	0.8	0.7	0.7	0.8	0.1	0.5
	63 1988	0.9	0.7	0.7	0.3	0.2	0.2	0.5	0.7	0.6	1.1	1.2	1.0	0.7	0.8
平成元年	1989	1.1	1.0	1.1	2.4	2.9	3.0	3.0	2.6	2.6	2.9	2.3	2.6	2.3	2.9
	2 1990	3.0	3.6	3.5	2.5	2.7	2.2	2.3	2.9	3.0	3.5	4.2	3.8	3.1	3.3
	3 1991	4.0	3.6	3.6	3.4	3.4	3.4	3.5	3.3	2.7	2.7	3.1	2.7	3.3	2.8
	4 1992	1.8	2.0	2.0	2.4	2.0	2.3	1.7	1.7	2.0	1.1	0.7	1.2	1.6	1.6
	5 1993	1.3	1.4	1.2	0.9	0.9	0.9	1.9	1.9	1.5	1.3	0.9	1.0	1.3	1.2
	6 1994	1.2	1.1	1.3	0.8	0.8	0.6	-0.2	0.0	0.2	0.7	1.0	0.7	0.7	0.4
	7 1995	0.6	0.2	-0.4	-0.2	0.0	0.3	0.1	-0.2	0.2	-0.6	-0.7	-0.3	-0.1	-0.1
	8 1996	-0.5	-0.4	-0.1	0.2	0.2	0.0	0.4	0.2	0.0	0.5	0.5	0.6	0.1	0.4
	9 1997	0.6	0.6	0.5	1.9	1.9	2.2	1.9	2.1	2.4	2.5	2.1	1.8	1.8	2.0
	10 1998	1.8	1.9	2.2	0.4	0.5	0.1	-0.1	-0.3	-0.2	0.2	0.8	0.6	0.6	0.2
	11 1999	0.2	-0.1	-0.4	-0.1	-0.4	-0.3	-0.1	0.3	-0.2	-0.7	-1.2	-1.1	-0.3	-0.5
	12 2000	-0.9	-0.6	-0.5	-0.8	-0.7	-0.7	-0.5	-0.8	-0.8	-0.9	-0.5	-0.2	-0.7	-0.5
	13 2001	-0.3	-0.3	-0.7	-0.7	-0.7	-0.8	-0.8	-0.7	-0.8	-0.8	-1.0	-1.2	-0.7	-1.0
	14 2002	-1.4	-1.6	-1.2	-1.1	-0.9	-0.7	-0.8	-0.9	-0.7	-0.9	-0.4	-0.3	-0.9	-0.6
	15 2003	-0.4	-0.2	-0.1	-0.1	-0.2	-0.4	-0.2	-0.3	-0.2	0.0	-0.5	-0.4	-0.3	-0.2
	16 2004	-0.3	0.0	-0.1	-0.4	-0.5	0.0	-0.1	-0.2	0.0	0.5	0.8	0.2	0.0	-0.1
	17 2005	-0.1	-0.3	-0.2	0.0	0.2	-0.5	-0.3	-0.3	-0.3	-0.7	-0.8	-0.1	-0.3	-0.1
	18 2006	-0.1	-0.1	-0.2	-0.1	0.1	0.5	0.3	0.9	0.6	0.4	0.3	0.3	0.3	0.2
	19 2007	0.0	-0.2	-0.1	0.0	0.0	-0.2	0.0	-0.2	-0.2	0.3	0.6	0.7	0.0	0.4
	20 2008	0.7	1.0	1.2	0.8	1.3	2.0	2.3	2.1	2.1	1.7	1.0	0.4	1.4	1.1
	21 2009	0.0	-0.1	-0.3	-0.1	-1.1	-1.8	-2.2	-2.2	-2.2	-2.5	-1.9	-1.7	-1.4	-1.7
	22 2010	-1.3	-1.1	-1.1	-1.2	-0.9	-0.7	-0.9	-0.9	-0.6	0.2	0.1	0.0	-0.7	-0.4
	23 2011	-0.6	-0.5	-0.5	-0.4	-0.4	-0.4	0.2	0.2	0.0	-0.2	-0.5	-0.2	-0.3	-0.1
	24 2012	0.1	0.3	0.5	0.4	0.2	-0.2	-0.4	-0.4	-0.3	-0.4	-0.2	-0.1	0.0	-0.3
	25 2013	-0.3	-0.7	-0.9	-0.7	-0.3	0.2								

注) 前年同月比, 前年比及び前年度比は各基準年の公表値による。

(%)

		1月	2月	3月	4月	5月	6月	7月	8月	9月	10月	11月	12月	年	年度	
昭和46年	1971	6.1	6.1	6.3	6.6	7.3	7.6	7.3	7.1	7.0	6.3	6.0	5.5	6.6	6.5	
	47	1972	5.2	5.8	5.7	5.4	4.9	4.9	5.1	5.2	4.8	5.5	5.7	6.0	5.3	5.8
	48	1973	6.5	7.2	8.5	9.3	10.4	10.9	11.4	11.8	13.4	13.5	14.9	17.6	11.4	14.9
	49	1974	21.0	22.8	21.7	22.0	22.2	22.3	23.1	23.0	22.2	24.7	24.2	21.1	22.5	20.9
	50	1975	17.8	14.9	14.7	14.7	13.3	12.7	11.7	10.8	11.3	8.4	7.5	7.4	11.9	10.1
	51	1976	8.1	8.5	8.4	8.5	8.7	8.8	8.9	9.2	9.0	9.0	9.3	10.6	9.0	9.1
	52	1977	9.4	8.9	8.8	8.6	8.9	8.6	8.3	8.1	7.6	7.6	7.0	5.7	8.1	7.3
	53	1978	5.4	5.6	5.7	5.0	4.7	4.3	4.3	4.2	3.8	3.4	3.3	3.4	4.4	3.8
	54	1979	3.3	2.9	2.9	3.0	3.1	3.6	3.6	3.7	4.1	4.3	4.5	4.9	3.7	4.4
	55	1980	5.3	5.8	6.2	7.6	8.4	8.5	8.4	8.2	8.0	8.2	8.3	7.8	7.5	7.8
	56	1981	7.4	6.8	6.3	4.5	4.5	4.3	3.8	4.2	4.2	4.0	4.0	4.0	4.8	4.0
	57	1982	3.6	3.6	3.5	3.5	3.1	2.9	3.0	2.9	2.7	2.8	2.6	2.5	3.1	2.7
	58	1983	2.4	2.3	2.3	2.1	1.9	1.8	1.8	1.3	1.6	1.6	1.7	1.6	1.9	1.7
	59	1984	1.7	2.0	2.0	2.0	2.4	2.1	2.2	2.3	2.2	2.3	2.2	2.3	2.1	2.3
	60	1985	2.4	2.3	2.3	2.4	1.8	2.0	2.1	2.5	1.8	1.3	1.4	1.5	2.0	1.8
	61	1986	1.4	1.6	1.4	1.2	1.3	0.8	0.6	0.5	0.5	0.4	0.2	0.1	0.8	0.4
	62	1987	-0.3	-0.1	0.0	0.1	-0.2	0.3	0.5	0.6	0.5	0.5	0.6	0.6	0.3	0.4
	63	1988	0.7	0.5	0.4	0.3	0.4	0.3	0.2	0.3	0.4	0.5	0.6	0.7	0.4	0.6
	平成元年	1989	0.8	0.9	1.1	2.5	2.8	2.9	3.0	2.9	2.9	2.9	2.9	2.9	2.4	2.8
		2	1990	3.0	3.0	3.1	2.1	2.1	2.0	2.0	2.3	2.5	2.9	3.2	3.3	2.7
	3	1991	3.2	3.2	3.1	3.0	3.0	3.1	3.1	3.0	2.8	2.5	2.3	2.3	2.9	2.6
	4	1992	2.1	2.3	2.3	2.5	2.5	2.5	2.2	2.2	2.2	2.1	2.1	2.0	2.2	2.1
	5	1993	1.7	1.7	1.6	1.4	1.2	1.2	1.2	1.2	1.1	1.1	0.9	0.8	1.3	1.1
	6	1994	0.9	0.9	0.9	0.9	1.0	0.8	0.8	0.8	0.6	0.5	0.5	0.5	0.8	0.6
	7	1995	0.3	0.2	0.1	-0.1	-0.2	-0.2	-0.2	-0.3	0.2	0.1	0.1	0.1	0.0	0.0
	8	1996	-0.2	0.0	0.0	0.1	0.1	0.2	0.3	0.2	0.2	0.2	0.4	0.3	0.2	0.3
	9	1997	0.5	0.4	0.5	2.0	2.1	2.0	2.0	2.1	2.4	2.4	2.2	2.2	1.7	2.1
	10	1998	2.0	1.8	1.8	0.2	0.0	0.0	-0.1	-0.1	-0.5	-0.4	-0.3	-0.3	0.3	-0.2
	11	1999	-0.1	-0.1	-0.1	-0.1	0.0	0.0	0.0	0.0	0.0	-0.1	-0.2	-0.1	0.0	-0.1
	12	2000	-0.3	-0.1	-0.3	-0.4	-0.2	-0.3	-0.3	-0.3	-0.5	-0.6	-0.5	-0.6	-0.4	-0.4
	13	2001	-0.8	-0.8	-0.9	-0.8	-1.0	-0.9	-0.9	-0.9	-0.8	-0.7	-0.8	-0.9	-0.8	-0.8
	14	2002	-0.8	-0.8	-0.7	-0.9	-0.8	-0.8	-0.8	-0.9	-0.9	-0.9	-0.8	-0.7	-0.9	-0.8
	15	2003	-0.8	-0.7	-0.6	-0.4	-0.4	-0.4	-0.2	-0.1	-0.1	0.1	-0.1	0.0	-0.3	-0.2
	16	2004	-0.1	0.0	-0.1	-0.2	-0.3	-0.1	-0.2	-0.2	0.0	-0.1	-0.2	-0.2	-0.1	-0.2
	17	2005	-0.3	-0.4	-0.3	-0.2	0.0	-0.2	-0.2	-0.1	-0.1	0.0	0.1	0.1	-0.1	0.1
	18	2006	-0.1	0.0	0.1	-0.1	0.0	0.2	0.2	0.3	0.2	0.1	0.2	0.1	0.1	0.1
	19	2007	0.0	-0.1	-0.3	-0.1	-0.1	-0.1	-0.1	-0.1	-0.1	0.1	0.4	0.8	0.0	0.3
	20	2008	0.8	1.0	1.2	0.9	1.5	1.9	2.4	2.4	2.3	1.9	1.0	0.2	1.5	1.2
	21	2009	0.0	0.0	-0.1	-0.1	-1.1	-1.7	-2.2	-2.4	-2.3	-2.2	-1.7	-1.3	-1.3	-1.6
	22	2010	-1.3	-1.2	-1.2	-1.5	-1.2	-1.0	-1.1	-1.0	-1.1	-0.6	-0.5	-0.4	-1.0	-0.8
	23	2011	-0.8	-0.8	-0.7	-0.2	-0.1	-0.2	0.1	0.2	0.2	-0.1	-0.2	-0.1	-0.3	0.0
	24	2012	-0.1	0.1	0.2	0.2	-0.1	-0.2	-0.3	-0.3	-0.1	0.0	-0.1	-0.2	-0.1	-0.2
	25	2013	-0.2	-0.3	-0.5	-0.4	0.0	0.4								

注) 前年同月比, 前年比及び前年度比は各基準年の公表値による。

第4-3表 食料（酒類を除く）及びエネルギーを除く総合・前年同月比の推移（全国）

(%)

		1月	2月	3月	4月	5月	6月	7月	8月	9月	10月	11月	12月	年	年度	
昭和46年	1971	6.5	6.1	6.1	7.0	7.3	7.7	7.6	6.9	6.7	6.2	5.9	5.7	6.7	6.6	
	47	1972	5.4	6.0	6.0	5.3	5.2	5.1	5.5	5.9	5.6	6.0	6.1	6.2	5.6	6.0
	48	1973	6.9	6.6	7.9	8.7	9.8	10.7	11.2	11.7	13.1	13.1	14.1	16.1	10.9	13.9
	49	1974	17.9	20.6	19.9	19.7	19.9	19.1	20.0	19.4	18.5	20.3	19.6	17.3	19.4	17.6
	50	1975	15.2	12.3	11.6	12.7	11.9	11.7	10.4	10.1	9.7	8.1	7.9	8.0	10.7	9.9
	51	1976	8.7	9.1	9.4	9.2	9.3	10.0	9.8	9.8	9.9	9.9	10.6	12.1	9.8	10.1
	52	1977	10.3	9.9	9.7	9.6	10.0	9.0	9.0	9.1	8.6	8.5	7.6	5.8	8.9	7.9
	53	1978	5.7	6.1	6.4	5.3	5.2	5.1	5.3	5.1	5.2	5.2	5.2	5.5	5.4	5.1
	54	1979	5.2	4.6	4.6	4.2	4.2	4.4	4.2	4.0	4.2	4.3	4.4	4.3	4.4	4.4
	55	1980	4.7	4.9	5.0	5.8	6.7	7.3	7.3	7.5	7.2	7.1	7.1	6.9	6.5	6.8
	56	1981	6.0	5.9	5.6	5.2	4.8	4.5	4.0	4.0	4.2	4.0	3.9	3.9	4.6	4.1
	57	1982	3.6	3.5	3.5	3.4	3.0	2.9	2.9	3.1	3.0	3.0	2.8	2.8	3.2	2.8
	58	1983	2.6	2.6	2.5	2.5	2.6	2.4	2.5	2.1	2.2	2.3	2.6	2.5	2.5	2.4
	59	1984	2.5	2.7	2.5	2.4	2.9	2.6	2.6	2.7	2.4	2.9	2.8	2.8	2.6	2.8
	60	1985	3.2	2.7	3.0	2.8	2.5	2.8	2.6	2.4	2.9	2.6	2.7	2.7	2.7	2.5
	61	1986	1.8	2.1	1.9	2.0	2.0	2.0	1.9	1.8	1.9	1.8	1.8	1.7	1.9	1.8
	62	1987	1.7	1.7	1.8	1.8	1.4	1.4	1.6	1.7	1.4	1.3	1.4	1.3	1.5	1.4
	63	1988	1.3	1.1	1.1	1.1	1.2	1.0	0.8	0.9	1.0	1.2	1.2	1.3	1.1	1.2
	平成元年	1989	1.4	1.5	1.5	2.4	2.8	2.8	2.8	2.8	3.0	2.9	2.8	2.8	2.5	2.8
		2	1990	2.9	2.8	2.9	2.3	2.5	2.4	2.4	2.5	2.5	2.4	2.8	2.7	2.6
3		1991	2.5	2.5	2.6	2.4	2.6	2.6	2.7	2.5	2.6	2.7	2.7	2.6	2.6	2.6
4		1992	2.3	2.6	2.7	2.9	2.7	2.9	2.5	2.7	2.4	2.4	2.3	2.3	2.5	2.4
5		1993	1.9	1.8	1.5	1.5	1.4	1.2	1.5	1.4	1.4	1.3	1.1	0.9	1.4	1.2
	6	1994	1.0	0.9	0.9	0.8	0.9	0.9	0.7	0.7	0.8	0.7	0.8	0.9	0.8	0.7
	7	1995	0.8	0.8	0.8	0.6	0.6	0.6	0.5	0.6	0.8	0.6	0.6	0.6	0.7	0.6
	8	1996	0.6	0.4	0.5	0.5	0.6	0.6	0.5	0.5	0.3	0.6	0.5	0.3	0.5	0.5
	9	1997	0.4	0.5	0.5	1.6	1.6	1.6	1.7	1.6	2.3	2.3	2.3	2.4	1.6	2.0
	10	1998	2.0	2.1	2.1	0.8	0.7	0.6	0.5	0.7	-0.1	-0.2	-0.2	-0.1	0.7	0.2
	11	1999	0.0	-0.2	-0.2	0.0	-0.1	0.0	-0.1	-0.1	-0.2	-0.1	-0.2	-0.3	-0.1	-0.2
	12	2000	-0.4	-0.2	-0.3	-0.6	-0.2	-0.5	-0.3	-0.5	-0.5	-0.6	-0.5	-0.5	-0.4	-0.5
	13	2001	-0.9	-1.0	-1.1	-0.9	-1.1	-0.9	-0.9	-0.9	-0.8	-0.7	-0.9	-0.8	-0.9	-0.8
	14	2002	-0.8	-0.8	-0.7	-0.8	-0.9	-0.8	-0.9	-0.8	-0.8	-0.8	-0.7	-0.6	-0.8	-0.7
	15	2003	-0.7	-0.6	-0.5	-0.4	-0.3	-0.3	0.0	-0.1	-0.1	-0.1	-0.2	-0.3	-0.3	-0.3
	16	2004	-0.4	-0.4	-0.4	-0.6	-0.6	-0.7	-0.8	-0.7	-0.7	-0.5	-0.7	-0.7	-0.6	-0.6
	17	2005	-0.6	-0.6	-0.6	-0.5	-0.4	-0.4	-0.4	-0.5	-0.3	-0.4	-0.1	0.0	-0.4	-0.3
	18	2006	-0.7	-0.5	-0.5	-0.6	-0.5	-0.4	-0.3	-0.4	-0.5	-0.4	-0.2	-0.3	-0.4	-0.4
	19	2007	-0.2	-0.3	-0.4	-0.2	-0.3	-0.4	-0.5	-0.2	-0.3	-0.3	-0.1	-0.1	-0.3	-0.2
	20	2008	-0.1	-0.1	0.1	-0.1	-0.1	0.1	0.2	0.0	0.2	0.2	0.0	0.0	0.0	0.0
	21	2009	-0.2	-0.1	-0.3	-0.4	-0.5	-0.7	-0.9	-0.9	-1.0	-1.1	-1.0	-1.2	-0.7	-1.0
	22	2010	-1.2	-1.1	-1.1	-1.6	-1.6	-1.5	-1.5	-1.5	-1.5	-0.8	-0.9	-0.7	-1.2	-1.1
	23	2011	-1.3	-1.3	-1.4	-1.1	-0.8	-0.8	-0.5	-0.5	-0.4	-1.0	-1.1	-1.1	-1.0	-0.8
	24	2012	-0.9	-0.6	-0.5	-0.3	-0.6	-0.6	-0.6	-0.6	-0.6	-0.5	-0.5	-0.6	-0.6	-0.6
	25	2013	-0.7	-0.9	-0.8	-0.6	-0.4	-0.2								

注) 前年同月比, 前年比及び前年度比は各基準年の公表値による。

2010年 = 100

年 月	生鮮食品を除く総合	食料(酒類を除く)及びエネルギーを除く総合	生鮮食品を除く食料	住居	光熱・水道	家具・家事用品	被服及び履物	保健医療	交通・通信	教育	教養娯楽	諸雑費
指数												
2012 年平均	99.6	98.4	99.7	99.5	107.2	91.5	99.7	98.5	101.5	98.2	94.2	103.5
2012 年 1 月	99.2	98.2	99.8	99.6	105.4	93.8	96.4	98.7	101.3	98.0	92.3	103.5
2	99.4	98.3	99.9	99.6	105.5	92.8	96.3	98.5	101.0	98.1	93.9	103.5
3	99.8	98.6	99.9	99.6	106.2	92.7	99.4	98.5	102.5	98.1	94.5	103.6
4	100.1	98.8	99.8	99.5	106.9	92.8	101.5	98.6	102.9	98.3	95.0	103.6
5	99.8	98.6	99.7	99.5	106.8	91.8	101.3	98.9	102.3	98.3	94.5	103.6
6	99.5	98.4	99.8	99.5	106.7	91.5	101.0	98.8	100.9	98.3	93.6	103.6
7	99.3	98.2	99.8	99.4	106.8	91.0	97.9	98.7	100.6	98.3	93.8	103.5
8	99.4	98.3	99.5	99.4	107.6	90.0	95.9	98.5	101.2	98.3	95.2	103.5
9	99.7	98.3	99.7	99.4	109.1	89.9	101.7	98.6	101.4	98.3	93.5	103.6
10	99.6	98.3	99.6	99.3	108.9	90.2	102.1	98.6	101.6	98.3	93.3	103.5
11	99.3	98.0	99.6	99.3	108.6	89.6	102.3	98.2	100.9	98.3	92.1	103.4
12	99.2	97.8	99.3	99.3	108.6	88.8	101.7	98.0	101.2	98.3	91.9	103.3
2013 年 1 月	98.9	97.4	99.3	99.2	108.5	88.7	96.6	98.0	101.3	98.4	91.3	103.2
2	99.0	97.4	99.3	99.2	108.7	89.4	95.7	98.0	101.9	98.4	91.4	103.4
3	99.3	97.8	99.3	99.2	108.6	89.6	99.0	98.0	102.1	98.5	91.8	104.1
4	99.6	98.2	99.2	99.1	109.3	89.8	101.4	97.9	102.7	98.8	92.4	104.2
5	99.8	98.2	99.3	99.1	111.6	89.2	101.2	98.0	102.8	98.8	92.6	104.3
6	99.8	98.1	99.4	99.0	112.7	88.7	101.0	98.1	102.7	98.8	92.3	104.3
前年(同月)比												
2012 年平均	-0.1	-0.6	-0.1	-0.3	3.8	-3.1	-0.1	-0.8	0.3	0.3	-1.9	-0.3
2012 年 1 月	-0.2	-1.0	0.3	-0.3	4.8	-3.4	0.7	-1.0	1.3	0.2	-4.7	-0.5
2	0.0	-0.7	0.4	-0.3	4.6	-4.1	0.8	-1.2	0.9	0.2	-2.7	-0.4
3	0.1	-0.6	0.3	-0.3	4.8	-3.9	0.2	-0.8	1.0	0.3	-1.9	-0.2
4	0.1	-0.4	-0.3	-0.3	4.8	-4.0	-0.2	-0.6	0.9	0.3	-0.5	-0.2
5	-0.2	-0.7	-0.2	-0.4	4.0	-4.5	-0.2	-1.3	0.3	0.3	-1.8	-0.2
6	-0.3	-0.7	0.0	-0.3	3.5	-3.9	-0.2	-1.2	-0.3	0.3	-2.1	-0.2
7	-0.4	-0.7	0.1	-0.3	3.0	-3.4	0.2	-0.6	-1.1	0.4	-2.4	-0.2
8	-0.4	-0.7	-0.1	-0.3	3.2	-3.3	-0.3	-0.6	-1.1	0.4	-1.8	-0.2
9	-0.2	-0.7	-0.1	-0.4	4.2	-2.5	-0.3	-0.6	0.3	0.4	-2.5	-0.2
10	-0.1	-0.6	-0.3	-0.4	3.7	-2.0	-0.3	-0.4	0.9	0.4	-2.4	-0.1
11	-0.2	-0.6	-0.3	-0.4	3.1	-2.3	-0.5	-0.7	0.1	0.4	-1.2	-0.3
12	-0.3	-0.6	-0.5	-0.4	2.9	-2.3	-0.4	-0.7	0.2	0.4	-1.5	-0.4
2013 年 1 月	-0.3	-0.8	-0.5	-0.4	2.9	-5.4	0.2	-0.7	0.0	0.4	-1.0	-0.3
2	-0.3	-0.9	-0.5	-0.4	3.0	-3.7	-0.6	-0.6	0.8	0.3	-2.7	-0.1
3	-0.5	-0.8	-0.6	-0.4	2.2	-3.4	-0.4	-0.4	-0.3	0.4	-2.9	0.5
4	-0.5	-0.7	-0.6	-0.4	2.2	-3.2	-0.1	-0.8	-0.2	0.5	-2.7	0.6
5	-0.1	-0.4	-0.4	-0.4	4.5	-2.9	-0.1	-0.9	0.5	0.5	-2.0	0.6
6	0.3	-0.3	-0.3	-0.5	5.6	-3.0	0.1	-0.6	1.8	0.5	-1.5	0.7

## 消費者物価指数の公表予定

公表予定日	全 国	東京都区部 (中甸速報値)	備 考
2013年 3月 1日 (金) (平成25年)	2013年 1月分 (平成25年)	2013年 2月分 (平成25年)	
3月29日 (金)	2月分	3月分	東京都区部年度平均同時公表 消費者物価地域差指数同時公表 全国年度平均同時公表
4月26日 (金)	3月分	4月分	
5月31日 (金)	4月分	5月分	
6月28日 (金)	5月分	6月分	
7月26日 (金)	6月分	7月分	
8月30日 (金)	7月分	8月分	
9月27日 (金)	8月分	9月分	
10月25日 (金)	9月分	10月分	
11月29日 (金)	10月分	11月分	
12月27日 (金)	11月分	12月分	
2014年 1月31日 (金) (平成26年)	12月分	2014年 1月分 (平成26年)	全国年平均同時公表
2月28日 (金)	2014年 1月分 (平成26年)	2月分	
3月28日 (金)	2月分	3月分	東京都区部年度平均同時公表 消費者物価地域差指数同時公表

< 内容に関する問合せ先 >



総務省統計局統計調査部消費統計課  
物価統計室物価指数第一係・第二係  
電 話 03(5273)1175  
FAX 03(5273)3129

消費者物価指数の  
最新情報はこちら！

消費者物価指数

検索

・ ホームページ

URL <http://www.stat.go.jp/data/cpi/index.htm>

\* この冊子は、次の URL からダウンロードできます。

<http://www.stat.go.jp/data/cpi/sokuhou/tsuki/index-z.htm>

\* 結果の概要は、統計メールニュースでも配信しています。メールニュースのお申込みは、統計局ホームページから。

「政府統計の総合窓口(e-Stat)」(<http://www.e-stat.go.jp/>)でも統計データ等の各種統計情報が御覧いただけます。  
本冊子に掲載されたデータを引用・転載する場合には、出典（例：総務省「消費者物価指数」より引用）の表記をお願いします。