

# 平成22年基準 消費者物価指数

## 全国 平成25年(2013年)1月分

### 1 概況

- ~~~~~
- (1) **総合指数**は2010年(平成22年)を100として99.3  
前月と同水準 前年同月比は0.3%の下落
  - (2) **生鮮食品を除く総合指数**は99.1  
前月比は0.3%の下落 前年同月比は0.2%の下落
  - (3) **食料(酒類を除く)及びエネルギーを除く総合指数**は97.6  
前月比は0.5%の下落 前年同月比は0.7%の下落
- ~~~~~

図1 総合指数の動き

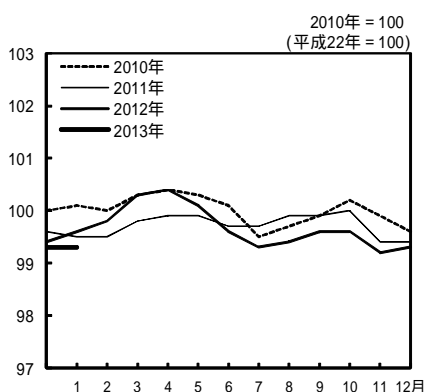


図2 生鮮食品を除く総合指数の動き

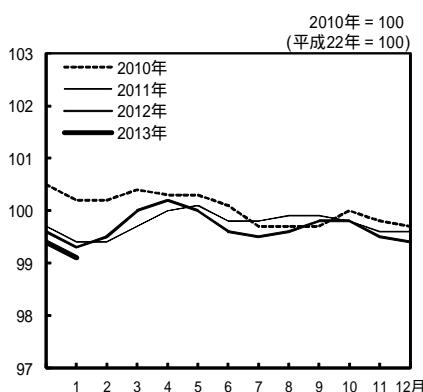


図3 食料(酒類を除く)及びエネルギーを除く総合指数の動き

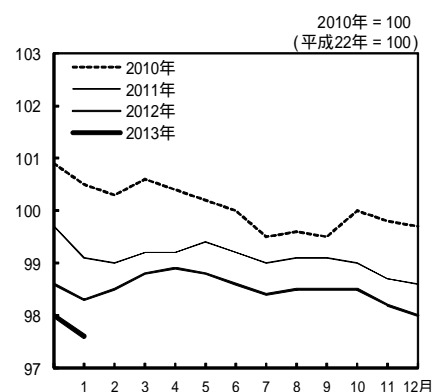


表1 総合,生鮮食品を除く総合,食料(酒類を除く)及びエネルギーを除く総合の指数,前月比及び前年同月比

		2012年 (平成24年)												2013年 (平成25年)
		1月	2月	3月	4月	5月	6月	7月	8月	9月	10月	11月	12月	1月
総 合	指 数	99.6	99.8	100.3	100.4	100.1	99.6	99.3	99.4	99.6	99.6	99.2	99.3	99.3
	前月比 (%)	0.2	0.2	0.5	0.1	-0.3	-0.5	-0.3	0.1	0.1	0.0	-0.4	0.0	0.0
	前年同月比 (%)	0.1	0.3	0.5	0.4	0.2	-0.2	-0.4	-0.4	-0.3	-0.4	-0.2	-0.1	-0.3
生 鮮 食 品 を 除 く 総 合	指 数	99.3	99.5	100.0	100.2	100.0	99.6	99.5	99.6	99.8	99.8	99.5	99.4	99.1
	前月比 (%)	-0.2	0.2	0.5	0.2	-0.2	-0.3	-0.2	0.2	0.2	0.0	-0.3	-0.1	-0.3
	前年同月比 (%)	-0.1	0.1	0.2	0.2	-0.1	-0.2	-0.3	-0.3	-0.1	0.0	-0.1	-0.2	-0.2
食 料 ( 酒 類 を 除 く ) 及 び エ ネ ル ギ ー を 除 く 総 合	指 数	98.3	98.5	98.8	98.9	98.8	98.6	98.4	98.5	98.5	98.5	98.2	98.0	97.6
	前月比 (%)	-0.3	0.2	0.3	0.2	-0.1	-0.2	-0.2	0.1	-0.1	0.0	-0.3	-0.1	-0.5
	前年同月比 (%)	-0.9	-0.6	-0.5	-0.3	-0.6	-0.6	-0.6	-0.5	-0.6	-0.5	-0.5	-0.6	-0.7

## 2 全 国

### 2 前月からの動き

表2 10大費目指数，前月比及び寄与度

2010年 = 100  
(平成22年 = 100)

指 数	総 合	生鮮食品	食料・工	食 料	生 食	鮮 品	生鮮食品	住 居	光 熱	家 具	被服及び	保 健	交 通	教 育	教 養	諸 雑 費
		を 除 く	ネ ルギ ー			を 除 く										
		総 合	を 除 く *			食 料										
指 数	99.3	99.1	97.6	100.3	105.6	99.3	99.2	108.5	89.3	96.4	98.0	101.3	98.4	92.1	103.3	
前 月 比 (%)	0.0	-0.3	-0.5	1.4	9.3	0.0	-0.1	-0.1	-0.1	-5.3	0.0	0.1	0.1	-0.7	-0.1	
寄 与 度		-0.31	-0.32	0.36	0.36	0.00	-0.02	-0.01	0.00	-0.22	0.00	0.02	0.00	-0.07	0.00	

\* 食料(酒類を除く)及びエネルギーを除く総合 (以下同じ。)

注) 各寄与度は，総合指数の前月比に対するものである。

#### [総合指数の前月比に寄与した主な内訳]

10大費目 中 分 類，前月比(寄与度) 品 目，前月比(寄与度)

上昇

食料 生鮮野菜 13.6%(0.22)

下落

被服及び履物 衣料 -7.9%(-0.15) …… 婦人コート -20.7%(-0.03) など

教養娯楽 教養娯楽サービス -1.0%(-0.06) …… 外国パック旅行 -11.0%(-0.06) など

### 3 前年同月との比較

表3 10大費目の前年同月比及び寄与度

前 年 同 月 比 (%)	総 合	生鮮食品	食料・工	食 料	生 食	鮮 品	生鮮食品	住 居	光 熱	家 具	被服及び	保 健	交 通	教 育	教 養	諸 雑 費
		を 除 く	ネ ルギ ー			を 除 く										
		総 合	を 除 く *			食 料										
前 年 同 月 比 (%)	(-0.1)	(-0.2)	(-0.6)	(-0.3)	(0.6)	(-0.4)	(-0.4)	(2.9)	(-1.9)	(-0.3)	(-0.7)	(0.2)	(0.4)	(-1.2)	(-0.3)	
寄 与 度	-0.3	-0.2	-0.7	-0.7	-1.9	-0.4	-0.4	2.9	-5.3	0.3	-0.7	0.0	0.4	-0.8	-0.3	
寄 与 度 差		(-0.16)	(-0.38)	(-0.07)	(0.02)	(-0.09)	(-0.08)	(0.22)	(-0.06)	(-0.01)	(-0.03)	(0.02)	(0.01)	(-0.13)	(-0.02)	
		-0.24	-0.48	-0.17	-0.08	-0.09	-0.08	0.22	-0.17	0.01	-0.03	0.00	0.01	-0.09	-0.02	
		-0.07	-0.11	-0.11	-0.10	-0.01	0.00	0.00	-0.11	0.03	0.00	-0.02	0.00	0.04	0.00	

注) ( )は，前月の前年同月比及び寄与度。各寄与度は，総合指数の前年同月比に対するものである。

#### [総合指数の前年同月比に寄与した主な内訳]

10大費目 中 分 類，前年同月比(寄与度) 品 目，前年同月比(寄与度)

下落

食料 生鮮魚介 -4.0%(-0.05) …… さけ -10.7%(-0.02) など

家具・家事用品 家庭用耐久財 -16.5%(-0.17) …… ルームエアコン -30.2%(-0.12) など

上昇

光熱・水道 電気代 4.0%(0.13)

4 総合指数の前年同月比の変動に寄与した項目

- 生鮮食品を除く総合の前年同月比の下落幅は変わらず。(12月 - 0.2% 1月 - 0.2%)
- ・ ガソリン，灯油などの上昇幅が拡大し，エネルギーにより総合の下落幅が0.04ポイント縮小
  - ・ 宿泊料により総合の下落幅が0.05ポイント縮小
  - ・ 家庭用耐久財により総合の下落幅が0.11ポイント拡大
  - ・ 外国パック旅行により総合の下落幅が0.02ポイント拡大

表4 エネルギー構成目目の前年同月比及び寄与度

	万分比 ウエイト	2012年(平成24年)12月		2013年(平成25年)1月			
		前年同月比(%)	寄与度	前月比(%)	前年同月比(%)	寄与度	寄与度差
エネルギー	772	3.4	0.29	0.2	3.9	0.33	0.04
電気代	317	4.4	0.15	-0.7	4.0	0.13	-0.02
都市ガス代	96	1.4	0.01	-1.4	0.3	0.00	-0.01
石油製品	359	3.1	0.12	1.4	4.8	0.19	0.07
プロパンガス	81	3.4	0.03	0.2	3.6	0.03	0.00
灯油	50	3.9	0.02	4.0	7.5	0.04	0.02
ガソリン	229	2.8	0.07	1.3	4.6	0.11	0.04

表5 他の主な項目の前年同月比及び寄与度

	万分比 ウエイト	2012年(平成24年)12月		2013年(平成25年)1月			
		前年同月比(%)	寄与度	前月比(%)	前年同月比(%)	寄与度	寄与度差
生鮮食品を除く食料	2130	-0.4	-0.09	0.0	-0.4	-0.09	-0.01
家庭用耐久財	121	-6.6	-0.06	-0.7	-16.5	-0.17	-0.11
教養娯楽用耐久財	171	-2.1	-0.02	-2.2	-1.3	-0.01	0.01
テレビ	97	3.5	0.02	-2.0	6.2	0.03	0.01
航空運賃	22	-7.0	-0.02	-7.8	-12.7	-0.03	-0.01
宿泊料	107	-1.7	-0.02	3.4	3.2	0.03	0.05
外国パック旅行	52	-3.0	-0.02	-11.0	-6.2	-0.03	-0.02

図4 電気代指数の動き

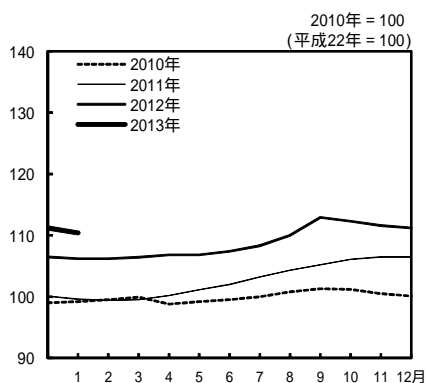


図5 ガソリン指数の動き

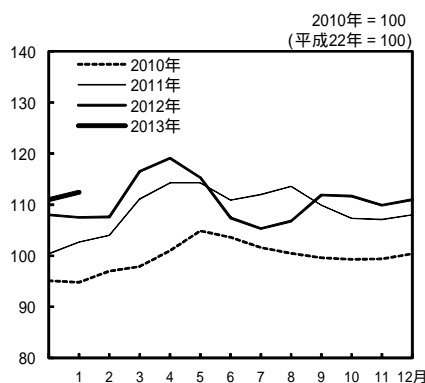
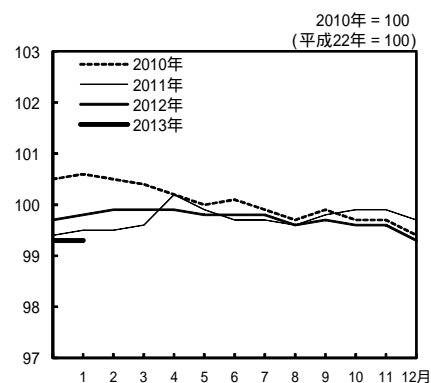


図6 生鮮食品を除く食料指数の動き



年 月	総 合	生鮮食品を 除く総合	食料(酒類を 除く)及び エネルギーを 除く総合	食 料	生鮮食品		住 居	光熱・ 水道	家具・ 家事用品
					生鮮食品	生鮮食品 を除く 食 料			
ウエイト 指数	10000	9604	6828	2525	396	2130	2122	704	345
平成 20 年平均	102.1	102.3	102.0	100.1	96.9	100.7	100.6	104.5	107.1
21	100.7	101.0	101.2	100.3	94.5	101.5	100.4	100.2	104.8
22	100.0	100.0	100.0	100.0	100.0	100.0	100.0	100.0	100.0
23	99.7	99.8	99.1	99.6	99.0	99.8	99.8	103.3	94.4
24	99.7	99.7	98.5	99.7	99.6	99.7	99.5	107.3	91.7
平成 23 年 1 月	99.5	99.4	99.1	100.0	103.2	99.5	99.9	100.7	97.1
2	99.5	99.4	99.0	100.1	103.3	99.5	99.9	100.9	96.8
3	99.8	99.7	99.2	99.8	101.3	99.6	99.8	101.4	96.4
4	99.9	100.0	99.2	99.9	98.0	100.2	99.8	102.0	96.6
5	99.9	100.1	99.4	99.2	95.5	99.9	99.9	102.7	96.1
6	99.7	99.8	99.2	99.3	97.4	99.7	99.8	103.1	95.2
7	99.7	99.8	99.0	99.4	98.4	99.7	99.8	103.7	94.3
8	99.9	99.9	99.1	99.4	98.5	99.6	99.7	104.3	93.2
9	99.9	99.9	99.1	99.6	99.0	99.8	99.7	104.7	92.3
10	100.0	99.8	99.0	100.4	103.2	99.9	99.7	105.0	92.2
11	99.4	99.6	98.7	99.0	94.4	99.9	99.7	105.4	91.8
12	99.4	99.6	98.6	99.2	96.1	99.7	99.7	105.6	91.1
24 年 1 月	99.6	99.3	98.3	101.0	107.6	99.8	99.6	105.5	94.2
2	99.8	99.5	98.5	101.2	108.1	99.9	99.6	105.5	93.5
3	100.3	100.0	98.8	101.3	108.7	99.9	99.6	106.2	93.2
4	100.4	100.2	98.9	100.6	104.3	99.9	99.5	106.8	93.3
5	100.1	100.0	98.8	100.2	102.5	99.8	99.5	106.7	92.3
6	99.6	99.6	98.6	99.5	97.9	99.8	99.5	106.7	91.9
7	99.3	99.5	98.4	99.0	94.9	99.8	99.4	106.8	91.4
8	99.4	99.6	98.5	98.8	94.5	99.6	99.4	107.7	90.4
9	99.6	99.8	98.5	98.7	93.1	99.7	99.4	109.2	90.4
10	99.6	99.8	98.5	98.8	94.0	99.6	99.3	109.0	90.6
11	99.2	99.5	98.2	98.5	92.4	99.6	99.3	108.7	90.0
12	99.3	99.4	98.0	98.9	96.6	99.3	99.3	108.7	89.4
25 年 1 月	99.3	99.1	97.6	100.3	105.6	99.3	99.2	108.5	89.3
前年(月)比									
平成 20 年平均	1.4	1.5	0.0	2.6	-0.4	3.1	0.2	6.0	-0.3
21	-1.4	-1.3	-0.7	0.2	-2.5	0.8	-0.2	-4.2	-2.2
22	-0.7	-1.0	-1.2	-0.3	5.8	-1.4	-0.4	-0.2	-4.6
23	-0.3	-0.3	-1.0	-0.4	-1.0	-0.3	-0.2	3.3	-5.6
24	0.0	-0.1	-0.6	0.1	0.5	0.0	-0.3	3.9	-2.9
平成 24 年 1 月	0.2	-0.2	-0.3	1.8	12.0	0.0	-0.1	-0.1	3.4
2	0.2	0.2	0.2	0.2	0.5	0.1	0.0	0.1	-0.8
3	0.5	0.5	0.3	0.1	0.5	0.0	0.0	0.6	-0.3
4	0.1	0.2	0.2	-0.7	-4.0	0.0	0.0	0.6	0.0
5	-0.3	-0.2	-0.1	-0.4	-1.7	-0.1	-0.1	0.0	-1.0
6	-0.5	-0.3	-0.2	-0.7	-4.5	0.0	0.0	-0.1	-0.5
7	-0.3	-0.2	-0.2	-0.5	-3.1	0.0	0.0	0.1	-0.6
8	0.1	0.2	0.1	-0.2	-0.4	-0.2	0.0	0.8	-1.0
9	0.1	0.2	-0.1	-0.1	-1.5	0.1	0.0	1.4	0.0
10	0.0	0.0	0.0	0.1	1.0	0.0	0.0	-0.2	0.2
11	-0.4	-0.3	-0.3	-0.3	-1.7	0.0	0.0	-0.3	-0.6
12	0.0	-0.1	-0.1	0.4	4.6	-0.3	0.0	0.0	-0.7
25 年 1 月	0.0	-0.3	-0.5	1.4	9.3	0.0	-0.1	-0.1	-0.1
前年同月比									
平成 24 年 1 月	0.1	-0.1	-0.9	1.0	4.3	0.3	-0.3	4.7	-2.9
2	0.3	0.1	-0.6	1.1	4.7	0.4	-0.3	4.6	-3.5
3	0.5	0.2	-0.5	1.5	7.3	0.3	-0.2	4.7	-3.3
4	0.4	0.2	-0.3	0.7	6.4	-0.3	-0.3	4.7	-3.4
5	0.2	-0.1	-0.6	1.0	7.4	-0.2	-0.4	3.9	-3.9
6	-0.2	-0.2	-0.6	0.1	0.5	0.1	-0.3	3.5	-3.4
7	-0.4	-0.3	-0.6	-0.4	-3.5	0.1	-0.3	3.0	-3.1
8	-0.4	-0.3	-0.5	-0.7	-4.0	0.0	-0.3	3.2	-3.0
9	-0.3	-0.1	-0.6	-1.0	-6.0	-0.1	-0.4	4.3	-2.1
10	-0.4	0.0	-0.5	-1.6	-8.9	-0.2	-0.4	3.8	-1.8
11	-0.2	-0.1	-0.5	-0.5	-2.1	-0.2	-0.4	3.1	-2.0
12	-0.1	-0.2	-0.6	-0.3	0.6	-0.4	-0.4	2.9	-1.9
25 年 1 月	-0.3	-0.2	-0.7	-0.7	-1.9	-0.4	-0.4	2.9	-5.3

注) 前年比は各基準年の公表値による。



中 分 類	ウ エ イ ト	2012年12月 (平成24年12月)		2013年1月 (平成25年1月)				
		前年同 月比 (%)	前年同 月比 寄与度	指数	前月比 (%)	前年同 月比 (%)	前年同 月比 寄与度	寄与度差
総 合	10000	-0.1		99.3	0.0	-0.3		
生 鮮 食 品 を 除 く 総 合	9604	-0.2	-0.16	99.1	-0.3	-0.2	-0.24	-0.07
持家の帰属家賃を除く総合	8442	-0.1	-0.08	99.4	0.1	-0.3	-0.26	-0.17
持家の帰属家賃及び 生鮮食品を除く総合	8046	-0.1	-0.10	99.0	-0.4	-0.2	-0.18	-0.07
食料(酒類を除く)及び エネルギーを除く総合	6828	-0.6	-0.38	97.6	-0.5	-0.7	-0.48	-0.11
食 料	2525	-0.3	-0.07	100.3	1.4	-0.7	-0.17	-0.11
生 鮮 食 品 <sup>1)</sup>	396	0.6	0.02	105.6	9.3	-1.9	-0.08	-0.10
生 鮮 食 品 を 除 く 食 料	2130	-0.4	-0.09	99.3	0.0	-0.4	-0.09	-0.01
穀 類	217	0.7	0.01	101.3	0.0	0.4	0.01	-0.01
魚 介 類	220	-0.4	-0.01	101.0	0.3	-2.2	-0.05	-0.04
生 鮮 魚 介 類	128	-1.1	-0.01	100.9	0.3	-4.0	-0.05	-0.04
肉 類	204	-1.4	-0.03	98.3	0.2	-1.5	-0.03	0.00
乳 卵 類	106	-0.4	0.00	98.1	-0.7	0.2	0.00	0.01
野 菜 ・ 海 藻	272	1.4	0.04	103.0	8.5	-0.7	-0.02	-0.06
生 鮮 野 菜 物	175	2.4	0.04	105.4	13.6	-0.9	-0.02	-0.05
果 物	97	-0.4	0.00	112.2	13.6	-0.8	-0.01	-0.01
生 鮮 果 物	92	-0.4	0.00	112.6	14.3	-0.8	-0.01	-0.01
油 脂 ・ 調 味 料	107	-1.3	-0.01	96.9	-0.1	-2.0	-0.02	-0.01
菓 子 類	224	-0.5	-0.01	98.6	0.1	-0.2	0.00	0.01
調 理 食 品	280	-0.2	-0.01	100.5	-0.1	-0.3	-0.01	0.00
飲 料	142	-1.5	-0.02	97.1	-0.1	-1.9	-0.03	-0.01
酒 類	125	-1.4	-0.02	97.1	0.5	-1.2	-0.01	0.00
外 食	532	-0.1	0.00	100.2	0.0	0.0	0.00	0.00
住 居	2122	-0.4	-0.08	99.2	-0.1	-0.4	-0.08	0.00
持家の帰属家賃を除く住居	564	-0.3	-0.02	99.3	-0.1	-0.4	-0.02	0.00
家 賃	1865	-0.4	-0.07	99.2	-0.1	-0.4	-0.07	0.00
持家の帰属家賃を除く家賃	307	-0.5	-0.01	98.9	-0.1	-0.5	-0.01	0.00
設 備 修 繕 ・ 維 持	257	-0.2	-0.01	99.8	-0.1	-0.3	-0.01	0.00
光 熱 ・ 水 道	704	2.9	0.22	108.5	-0.1	2.9	0.22	0.00
電 気 代	317	4.4	0.15	110.4	-0.7	4.0	0.13	-0.02
ガ ス 代	176	2.3	0.04	107.5	-0.7	1.8	0.03	-0.01
他 の 光 熱	50	3.9	0.02	125.8	4.0	7.5	0.04	0.02
上 下 水 道 料	162	0.2	0.00	100.6	0.2	0.4	0.01	0.00
家 具 ・ 家 事 用 品	345	-1.9	-0.06	89.3	-0.1	-5.3	-0.17	-0.11
家 庭 用 耐 久 財	121	-6.6	-0.06	71.6	-0.7	-16.5	-0.17	-0.11
室 内 装 備 品	24	-0.6	0.00	95.1	-0.4	-1.0	0.00	0.00
寝 具 類	24	0.9	0.00	102.0	-0.2	0.8	0.00	0.00
家 事 雑 貨	70	1.8	0.01	101.8	0.1	1.6	0.01	0.00
家 事 用 消 耗 品	76	-1.7	-0.01	95.8	0.5	-1.5	-0.01	0.00
家 事 サ ー ビ ス	31	0.1	0.00	99.6	0.0	0.1	0.00	0.00

1) 生鮮魚介, 生鮮野菜, 生鮮果物

( 全 国 )

2010年 = 100  
(平成22年 = 100)

中 分 類	ウ エ イ ト	2012年12月 (平成24年12月)		2013年1月 (平成25年1月)				
		前年同 月比 (%)	前年同 月比 寄与度	指数	前月比 (%)	前年同 月比 (%)	前年同 月比 寄与度	寄与度差
被 服 及 び 履 物	405	-0.3	-0.01	96.4	-5.3	0.3	0.01	0.03
衣 料	180	-0.4	-0.01	94.8	-7.9	0.8	0.01	0.02
和 服	9	1.1	0.00	101.3	-0.3	0.9	0.00	0.00
洋 服	171	-0.5	-0.01	94.5	-8.2	0.8	0.01	0.02
シャツ・セーター・下着類	117	-0.2	0.00	97.5	-4.5	0.0	0.00	0.00
シャツ・セーター類	81	-0.1	0.00	97.0	-6.3	0.2	0.00	0.00
下 着 類	37	-0.3	0.00	98.6	-0.4	-0.5	0.00	0.00
履 物 類	49	-0.4	0.00	97.8	-0.4	-0.3	0.00	0.00
他 の 被 服 類	33	-0.7	0.00	96.0	-5.1	-0.4	0.00	0.00
被 服 関 連 サ ー ビ ス	27	0.1	0.00	100.4	0.2	0.2	0.00	0.00
保 健 医 療	428	-0.7	-0.03	98.0	0.0	-0.7	-0.03	0.00
医 薬 品 ・ 健 康 保 持 用 摂 取 品	129	-1.8	-0.02	94.8	0.2	-1.8	-0.02	0.00
保 健 医 療 用 品 ・ 器 具	77	-1.4	-0.01	96.8	-0.3	-1.7	-0.01	0.00
保 健 医 療 サ ー ビ ス	222	0.2	0.00	100.2	0.0	0.2	0.00	0.00
交 通 ・ 通 信	1421	0.2	0.02	101.3	0.1	0.0	0.00	-0.02
交 通	210	0.2	0.00	100.4	-0.8	-0.8	-0.02	-0.02
自 動 車 等 関 係 通 信	820	1.1	0.10	103.5	0.4	1.1	0.09	0.00
通 信	391	-2.0	-0.08	97.2	0.0	-1.9	-0.08	0.00
教 育	334	0.4	0.01	98.4	0.1	0.4	0.01	0.00
授 業 料 等	228	0.3	0.01	97.4	0.0	0.3	0.01	0.00
教 科 書 ・ 学 習 参 考 教 材	9	2.6	0.00	102.6	0.0	2.6	0.00	0.00
補 習 教 育	97	0.4	0.00	100.3	0.2	0.4	0.00	0.00
教 養 娛 楽	1145	-1.2	-0.13	92.1	-0.7	-0.8	-0.09	0.04
教 養 娛 楽 用 耐 久 財 産 品	171	-2.1	-0.02	59.4	-2.2	-1.3	-0.01	0.01
教 養 娛 楽 用 品	217	-0.8	-0.02	96.8	0.4	-0.9	-0.02	0.00
書 籍 ・ 他 の 印 刷 物	142	0.5	0.01	101.0	0.0	0.5	0.01	0.00
教 養 娛 楽 サ ー ビ ス	615	-1.6	-0.10	97.5	-1.0	-1.1	-0.06	0.03
諸 雑 費	569	-0.3	-0.02	103.3	-0.1	-0.3	-0.02	0.00
理 美 容 サ ー ビ ス	118	-0.1	0.00	99.5	-0.1	0.1	0.00	0.00
理 美 容 用 品	139	-1.5	-0.02	96.6	0.1	-1.3	-0.02	0.00
身 の 回 り 用 品	63	0.0	0.00	98.8	-0.7	-0.1	0.00	0.00
た ば こ	53	0.0	0.00	126.2	0.0	0.0	0.00	0.00
他 の 諸 雑 費	196	0.1	0.00	105.5	0.0	0.1	0.00	0.00
<< 別掲 >>								
工 ネ ル ギ ー <sup>2)</sup>	772	3.4	0.29	111.3	0.2	3.9	0.33	0.04
教 育 関 係 費	413	0.3	0.01	98.7	0.0	0.3	0.01	0.00
教 養 娛 楽 関 係 費	1239	-1.2	-0.15	92.7	-0.8	-1.0	-0.12	0.03
情 報 通 信 関 係 費	470	-1.3	-0.06	98.3	0.0	-1.2	-0.06	0.00

2) 電気代，都市ガス代，プロパンガス，灯油及びガソリン

第3表 財・サービス分類指数 ( 全 国 )

2010年 = 100  
(平成22年 = 100)

財・サービス分類	ウ エ ィ ト	2012年12月 (平成24年12月)		2013年1月 (平成25年1月)				
		前年同 月比 (%)	前年同 月比 寄与度	指数	前月比 (%)	前年同 月比 (%)	前年同 月比 寄与度	寄与度差
総 合	10000	-0.1		99.3	0.0	-0.3		
財	4931	-0.1	-0.05	99.0	0.3	-0.4	-0.21	-0.16
生 鮮 食 品 を 除 く 財	4535	-0.2	-0.08	98.4	-0.5	-0.3	-0.13	-0.05
農 水 畜 産 物	689	1.0	0.07	104.2	5.2	-0.4	-0.03	-0.10
生 鮮 商 品	611	0.2	0.01	103.6	6.0	-1.3	-0.08	-0.09
他 の 農 水 畜 産 物	78	7.3	0.06	108.6	0.1	6.6	0.05	-0.01
米	76	7.5	0.06	109.0	0.1	6.8	0.05	0.00
工 業 製 品	3579	-0.8	-0.30	96.6	-0.5	-0.9	-0.33	-0.03
食 料 工 業 製 品	1337	-1.0	-0.13	98.4	0.0	-1.0	-0.14	-0.01
織 維 製 品	403	-0.1	0.00	96.2	-5.4	0.3	0.01	0.02
石 油 製 品	359	3.1	0.12	113.0	1.4	4.8	0.19	0.07
他 の 工 業 製 品	1479	-2.0	-0.28	91.1	-0.2	-2.8	-0.39	-0.11
電 気 ・ 都 市 ガ ス ・ 水 道	512	3.0	0.17	108.0	-0.7	2.6	0.14	-0.03
出 版 物	151	0.6	0.01	101.1	0.0	0.6	0.01	0.00
サ ー ビ ス	5069	-0.2	-0.09	99.7	-0.2	-0.2	-0.11	-0.02
持 家 の 帰 属 家 賃 を 除 く サ ー ビ ス	3511	-0.1	-0.03	99.9	-0.2	-0.1	-0.05	-0.02
公 共 サ ー ビ ス	1200	0.4	0.05	100.8	-0.1	0.0	-0.01	-0.06
公 営 ・ 都 市 再 生 機 構 ・ 公 社 家 賃	40	0.5	0.00	100.1	0.0	0.5	0.00	0.00
家 事 関 連 サ ー ビ ス	455	1.5	0.07	103.9	0.0	0.6	0.03	-0.04
医 療 ・ 福 祉 関 連 サ ー ビ ス	260	0.3	0.01	100.3	0.0	0.3	0.01	0.00
運 輸 ・ 通 信 関 連 サ ー ビ ス	329	0.1	0.00	100.2	-0.5	-0.5	-0.02	-0.02
教 育 関 連 サ ー ビ ス	22	0.0	0.00	71.0	0.0	0.0	0.00	0.00
教 養 娯 楽 関 連 サ ー ビ ス	95	-3.0	-0.03	97.1	0.1	-2.9	-0.03	0.00
一 般 サ ー ビ ス	3869	-0.4	-0.14	99.3	-0.2	-0.3	-0.10	0.04
外 食	532	-0.1	0.00	100.2	0.0	0.0	0.00	0.00
民 営 家 賃	267	-0.6	-0.02	98.7	-0.1	-0.6	-0.02	0.00
民 営 家 賃 ( 木 造 )	-	-0.4	0.00	99.2	-0.1	-0.3	0.00	0.00
民 営 家 賃 ( 非 木 造 )	-	-0.7	-0.01	98.5	-0.1	-0.7	-0.01	0.00
持 家 の 帰 属 家 賃	1558	-0.4	-0.06	99.2	-0.1	-0.4	-0.06	0.00
持 家 の 帰 属 家 賃 ( 木 造 )	-	-0.3	-0.03	99.3	-0.1	-0.3	-0.03	0.00
持 家 の 帰 属 家 賃 ( 非 木 造 )	-	-0.5	-0.02	99.1	-0.1	-0.5	-0.02	0.00
他 の サ ー ビ ス	1511	-0.4	-0.06	99.2	-0.4	-0.2	-0.02	0.04
家 事 関 連 サ ー ビ ス	437	0.0	0.00	100.0	0.0	0.1	0.00	0.00
医 療 ・ 福 祉 関 連 サ ー ビ ス	26	0.2	0.00	100.5	0.0	0.2	0.00	0.00
教 育 関 連 サ ー ビ ス	304	0.3	0.01	100.2	0.1	0.3	0.01	0.00
通 信 ・ 教 養 娯 楽 関 連 サ ー ビ ス	744	-1.0	-0.07	98.3	-0.8	-0.5	-0.04	0.04
<< 別 掲 >>								
耐 久 消 費 財	660	-3.1	-0.17	81.9	-0.6	-5.1	-0.29	-0.12
半 耐 久 消 費 財	718	-0.5	-0.03	96.6	-3.1	-0.3	-0.02	0.01
非 耐 久 消 費 財	3553	0.4	0.15	102.6	1.1	0.3	0.10	-0.05
公 共 料 金	1769	1.2	0.22	103.7	-0.3	0.7	0.14	-0.08



第4 - 1表

総合・前年同月比の推移

( 全国 )

(%)

		1月	2月	3月	4月	5月	6月	7月	8月	9月	10月	11月	12月	年	年度
昭和46年	1971	6.5	6.0	5.3	5.8	6.4	6.9	6.9	7.0	8.0	6.5	5.5	4.8	6.3	5.9
	47 1972	4.1	4.5	5.3	5.0	5.2	4.8	5.0	5.9	3.9	4.4	5.1	5.7	4.9	5.7
	48 1973	6.7	7.0	8.7	9.4	10.8	11.0	11.7	11.9	14.2	13.9	15.2	18.3	11.7	15.6
	49 1974	21.9	24.9	22.8	23.7	22.0	22.3	23.8	23.9	22.5	24.8	24.5	21.0	23.2	20.9
	50 1975	16.8	13.6	13.9	13.4	14.0	13.4	11.4	10.2	10.4	9.7	8.3	7.8	11.7	10.4
	51 1976	8.7	9.3	8.7	9.4	9.2	9.6	9.9	9.4	9.8	8.7	9.2	10.5	9.4	9.5
	52 1977	9.4	9.3	9.5	8.8	9.4	8.6	7.7	8.6	7.7	7.6	6.5	5.0	8.1	6.9
	53 1978	4.5	4.5	4.8	4.2	3.9	3.9	4.6	4.6	4.1	3.7	3.8	3.9	4.2	3.8
	54 1979	3.6	2.8	2.7	2.9	3.2	3.8	4.3	3.1	3.2	4.2	5.0	5.6	3.7	4.8
	55 1980	6.4	7.7	7.7	8.1	8.0	8.2	7.5	8.4	8.7	7.5	8.0	6.9	7.7	7.6
	56 1981	7.2	6.3	6.1	5.0	5.0	4.8	4.4	4.2	4.0	4.2	3.8	4.3	4.9	4.0
	57 1982	3.3	3.2	3.0	3.0	2.5	2.3	1.9	3.2	3.2	3.1	2.3	2.0	2.8	2.6
	58 1983	2.1	2.0	2.3	2.1	2.7	2.0	2.3	1.3	0.9	1.5	1.9	1.7	1.9	1.9
	59 1984	1.9	2.9	2.5	2.3	2.0	1.9	2.5	1.9	2.3	2.2	2.2	2.6	2.3	2.2
	60 1985	2.9	1.5	1.8	2.0	1.8	2.5	2.4	2.3	1.7	2.3	1.9	1.9	2.0	1.9
	61 1986	1.5	1.8	1.3	1.0	1.1	0.6	0.1	0.1	0.5	-0.3	0.0	-0.3	0.6	0.0
	62 1987	-1.1	-1.0	-0.5	0.1	0.0	0.3	0.1	0.4	0.8	0.7	0.7	0.8	0.1	0.5
	63 1988	0.9	0.7	0.7	0.3	0.2	0.2	0.5	0.7	0.6	1.1	1.2	1.0	0.7	0.8
平成元年	1989	1.1	1.0	1.1	2.4	2.9	3.0	3.0	2.6	2.6	2.9	2.3	2.6	2.3	2.9
	2 1990	3.0	3.6	3.5	2.5	2.7	2.2	2.3	2.9	3.0	3.5	4.2	3.8	3.1	3.3
	3 1991	4.0	3.6	3.6	3.4	3.4	3.4	3.5	3.3	2.7	2.7	3.1	2.7	3.3	2.8
	4 1992	1.8	2.0	2.0	2.4	2.0	2.3	1.7	1.7	2.0	1.1	0.7	1.2	1.6	1.6
	5 1993	1.3	1.4	1.2	0.9	0.9	0.9	1.9	1.9	1.5	1.3	0.9	1.0	1.3	1.2
	6 1994	1.2	1.1	1.3	0.8	0.8	0.6	-0.2	0.0	0.2	0.7	1.0	0.7	0.7	0.4
	7 1995	0.6	0.2	-0.4	-0.2	0.0	0.3	0.1	-0.2	0.2	-0.6	-0.7	-0.3	-0.1	-0.1
	8 1996	-0.5	-0.4	-0.1	0.2	0.2	0.0	0.4	0.2	0.0	0.5	0.5	0.6	0.1	0.4
	9 1997	0.6	0.6	0.5	1.9	1.9	2.2	1.9	2.1	2.4	2.5	2.1	1.8	1.8	2.0
	10 1998	1.8	1.9	2.2	0.4	0.5	0.1	-0.1	-0.3	-0.2	0.2	0.8	0.6	0.6	0.2
	11 1999	0.2	-0.1	-0.4	-0.1	-0.4	-0.3	-0.1	0.3	-0.2	-0.7	-1.2	-1.1	-0.3	-0.5
	12 2000	-0.9	-0.6	-0.5	-0.8	-0.7	-0.7	-0.5	-0.8	-0.8	-0.9	-0.5	-0.2	-0.7	-0.5
	13 2001	-0.3	-0.3	-0.7	-0.7	-0.7	-0.8	-0.8	-0.7	-0.8	-0.8	-1.0	-1.2	-0.7	-1.0
	14 2002	-1.4	-1.6	-1.2	-1.1	-0.9	-0.7	-0.8	-0.9	-0.7	-0.9	-0.4	-0.3	-0.9	-0.6
	15 2003	-0.4	-0.2	-0.1	-0.1	-0.2	-0.4	-0.2	-0.3	-0.2	0.0	-0.5	-0.4	-0.3	-0.2
	16 2004	-0.3	0.0	-0.1	-0.4	-0.5	0.0	-0.1	-0.2	0.0	0.5	0.8	0.2	0.0	-0.1
	17 2005	-0.1	-0.3	-0.2	0.0	0.2	-0.5	-0.3	-0.3	-0.3	-0.7	-0.8	-0.1	-0.3	-0.1
	18 2006	-0.1	-0.1	-0.2	-0.1	0.1	0.5	0.3	0.9	0.6	0.4	0.3	0.3	0.3	0.2
	19 2007	0.0	-0.2	-0.1	0.0	0.0	-0.2	0.0	-0.2	-0.2	0.3	0.6	0.7	0.0	0.4
	20 2008	0.7	1.0	1.2	0.8	1.3	2.0	2.3	2.1	2.1	1.7	1.0	0.4	1.4	1.1
	21 2009	0.0	-0.1	-0.3	-0.1	-1.1	-1.8	-2.2	-2.2	-2.2	-2.5	-1.9	-1.7	-1.4	-1.7
	22 2010	-1.3	-1.1	-1.1	-1.2	-0.9	-0.7	-0.9	-0.9	-0.6	0.2	0.1	0.0	-0.7	-0.4
	23 2011	-0.6	-0.5	-0.5	-0.4	-0.4	-0.4	0.2	0.2	0.0	-0.2	-0.5	-0.2	-0.3	-0.1
	24 2012	0.1	0.3	0.5	0.4	0.2	-0.2	-0.4	-0.4	-0.3	-0.4	-0.2	-0.1	0.0	
	25 2013	-0.3													

注) 前年同月比, 前年比及び前年度比は各基準年の公表値による。

(%)

		1月	2月	3月	4月	5月	6月	7月	8月	9月	10月	11月	12月	年	年度	
昭和46年	1971	6.1	6.1	6.3	6.6	7.3	7.6	7.3	7.1	7.0	6.3	6.0	5.5	6.6	6.5	
	47	1972	5.2	5.8	5.7	5.4	4.9	4.9	5.1	5.2	4.8	5.5	5.7	6.0	5.3	5.8
	48	1973	6.5	7.2	8.5	9.3	10.4	10.9	11.4	11.8	13.4	13.5	14.9	17.6	11.4	14.9
	49	1974	21.0	22.8	21.7	22.0	22.2	22.3	23.1	23.0	22.2	24.7	24.2	21.1	22.5	20.9
	50	1975	17.8	14.9	14.7	14.7	13.3	12.7	11.7	10.8	11.3	8.4	7.5	7.4	11.9	10.1
	51	1976	8.1	8.5	8.4	8.5	8.7	8.8	8.9	9.2	9.0	9.0	9.3	10.6	9.0	9.1
	52	1977	9.4	8.9	8.8	8.6	8.9	8.6	8.3	8.1	7.6	7.6	7.0	5.7	8.1	7.3
	53	1978	5.4	5.6	5.7	5.0	4.7	4.3	4.3	4.2	3.8	3.4	3.3	3.4	4.4	3.8
	54	1979	3.3	2.9	2.9	3.0	3.1	3.6	3.6	3.7	4.1	4.3	4.5	4.9	3.7	4.4
	55	1980	5.3	5.8	6.2	7.6	8.4	8.5	8.4	8.2	8.0	8.2	8.3	7.8	7.5	7.8
	56	1981	7.4	6.8	6.3	4.5	4.5	4.3	3.8	4.2	4.2	4.0	4.0	4.0	4.8	4.0
	57	1982	3.6	3.6	3.5	3.5	3.1	2.9	3.0	2.9	2.7	2.8	2.6	2.5	3.1	2.7
	58	1983	2.4	2.3	2.3	2.1	1.9	1.8	1.8	1.3	1.6	1.6	1.7	1.6	1.9	1.7
	59	1984	1.7	2.0	2.0	2.0	2.4	2.1	2.2	2.3	2.2	2.3	2.2	2.3	2.1	2.3
	60	1985	2.4	2.3	2.3	2.4	1.8	2.0	2.1	2.5	1.8	1.3	1.4	1.5	2.0	1.8
	61	1986	1.4	1.6	1.4	1.2	1.3	0.8	0.6	0.5	0.5	0.4	0.2	0.1	0.8	0.4
	62	1987	-0.3	-0.1	0.0	0.1	-0.2	0.3	0.5	0.6	0.5	0.5	0.6	0.6	0.3	0.4
	63	1988	0.7	0.5	0.4	0.3	0.4	0.3	0.2	0.3	0.4	0.5	0.6	0.7	0.4	0.6
	平成元年	1989	0.8	0.9	1.1	2.5	2.8	2.9	3.0	2.9	2.9	2.9	2.9	2.9	2.4	2.8
		2	1990	3.0	3.0	3.1	2.1	2.1	2.0	2.0	2.3	2.5	2.9	3.2	3.3	2.7
	3	1991	3.2	3.2	3.1	3.0	3.0	3.1	3.1	3.0	2.8	2.5	2.3	2.3	2.9	2.6
	4	1992	2.1	2.3	2.3	2.5	2.5	2.5	2.2	2.2	2.2	2.1	2.1	2.0	2.2	2.1
	5	1993	1.7	1.7	1.6	1.4	1.2	1.2	1.2	1.2	1.1	1.1	0.9	0.8	1.3	1.1
	6	1994	0.9	0.9	0.9	0.9	1.0	0.8	0.8	0.8	0.6	0.5	0.5	0.5	0.8	0.6
	7	1995	0.3	0.2	0.1	-0.1	-0.2	-0.2	-0.2	-0.3	0.2	0.1	0.1	0.1	0.0	0.0
	8	1996	-0.2	0.0	0.0	0.1	0.1	0.2	0.3	0.2	0.2	0.2	0.4	0.3	0.2	0.3
	9	1997	0.5	0.4	0.5	2.0	2.1	2.0	2.0	2.1	2.4	2.4	2.2	2.2	1.7	2.1
	10	1998	2.0	1.8	1.8	0.2	0.0	0.0	-0.1	-0.1	-0.5	-0.4	-0.3	-0.3	0.3	-0.2
	11	1999	-0.1	-0.1	-0.1	-0.1	0.0	0.0	0.0	0.0	0.0	-0.1	-0.2	-0.1	0.0	-0.1
	12	2000	-0.3	-0.1	-0.3	-0.4	-0.2	-0.3	-0.3	-0.3	-0.5	-0.6	-0.5	-0.6	-0.4	-0.4
	13	2001	-0.8	-0.8	-0.9	-0.8	-1.0	-0.9	-0.9	-0.9	-0.8	-0.7	-0.8	-0.9	-0.8	-0.8
	14	2002	-0.8	-0.8	-0.7	-0.9	-0.8	-0.8	-0.8	-0.9	-0.9	-0.9	-0.8	-0.7	-0.9	-0.8
	15	2003	-0.8	-0.7	-0.6	-0.4	-0.4	-0.4	-0.2	-0.1	-0.1	0.1	-0.1	0.0	-0.3	-0.2
	16	2004	-0.1	0.0	-0.1	-0.2	-0.3	-0.1	-0.2	-0.2	0.0	-0.1	-0.2	-0.2	-0.1	-0.2
	17	2005	-0.3	-0.4	-0.3	-0.2	0.0	-0.2	-0.2	-0.1	-0.1	0.0	0.1	0.1	-0.1	0.1
	18	2006	-0.1	0.0	0.1	-0.1	0.0	0.2	0.2	0.3	0.2	0.1	0.2	0.1	0.1	0.1
	19	2007	0.0	-0.1	-0.3	-0.1	-0.1	-0.1	-0.1	-0.1	-0.1	0.1	0.4	0.8	0.0	0.3
	20	2008	0.8	1.0	1.2	0.9	1.5	1.9	2.4	2.4	2.3	1.9	1.0	0.2	1.5	1.2
	21	2009	0.0	0.0	-0.1	-0.1	-1.1	-1.7	-2.2	-2.4	-2.3	-2.2	-1.7	-1.3	-1.3	-1.6
	22	2010	-1.3	-1.2	-1.2	-1.5	-1.2	-1.0	-1.1	-1.0	-1.1	-0.6	-0.5	-0.4	-1.0	-0.8
	23	2011	-0.8	-0.8	-0.7	-0.2	-0.1	-0.2	0.1	0.2	0.2	-0.1	-0.2	-0.1	-0.3	0.0
	24	2012	-0.1	0.1	0.2	0.2	-0.1	-0.2	-0.3	-0.3	-0.1	0.0	-0.1	-0.2	-0.1	
	25	2013	-0.2													

注) 前年同月比, 前年比及び前年度比は各基準年の公表値による。

第 4 - 3 表 食料（酒類を除く）及びエネルギーを除く総合・前年同月比の推移（全国）

		1月	2月	3月	4月	5月	6月	7月	8月	9月	10月	11月	12月	年	年度	
昭和46年	1971	6.5	6.1	6.1	7.0	7.3	7.7	7.6	6.9	6.7	6.2	5.9	5.7	6.7	6.6	
	47	1972	5.4	6.0	6.0	5.3	5.2	5.1	5.5	5.9	5.6	6.0	6.1	6.2	5.6	6.0
	48	1973	6.9	6.6	7.9	8.7	9.8	10.7	11.2	11.7	13.1	13.1	14.1	16.1	10.9	13.9
	49	1974	17.9	20.6	19.9	19.7	19.9	19.1	20.0	19.4	18.5	20.3	19.6	17.3	19.4	17.6
	50	1975	15.2	12.3	11.6	12.7	11.9	11.7	10.4	10.1	9.7	8.1	7.9	8.0	10.7	9.9
	51	1976	8.7	9.1	9.4	9.2	9.3	10.0	9.8	9.8	9.9	9.9	10.6	12.1	9.8	10.1
	52	1977	10.3	9.9	9.7	9.6	10.0	9.0	9.0	9.1	8.6	8.5	7.6	5.8	8.9	7.9
	53	1978	5.7	6.1	6.4	5.3	5.2	5.1	5.3	5.1	5.2	5.2	5.2	5.5	5.4	5.1
	54	1979	5.2	4.6	4.6	4.2	4.2	4.4	4.2	4.0	4.2	4.3	4.4	4.3	4.4	4.4
	55	1980	4.7	4.9	5.0	5.8	6.7	7.3	7.3	7.5	7.2	7.1	7.1	6.9	6.5	6.8
	56	1981	6.0	5.9	5.6	5.2	4.8	4.5	4.0	4.0	4.2	4.0	3.9	3.9	4.6	4.1
	57	1982	3.6	3.5	3.5	3.4	3.0	2.9	2.9	3.1	3.0	3.0	2.8	2.8	3.2	2.8
	58	1983	2.6	2.6	2.5	2.5	2.6	2.4	2.5	2.1	2.2	2.3	2.6	2.5	2.5	2.4
	59	1984	2.5	2.7	2.5	2.4	2.9	2.6	2.6	2.7	2.4	2.9	2.8	2.8	2.6	2.8
	60	1985	3.2	2.7	3.0	2.8	2.5	2.8	2.6	2.4	2.9	2.6	2.7	2.7	2.7	2.5
	61	1986	1.8	2.1	1.9	2.0	2.0	2.0	1.9	1.8	1.9	1.8	1.8	1.7	1.9	1.8
	62	1987	1.7	1.7	1.8	1.8	1.4	1.4	1.6	1.7	1.4	1.3	1.4	1.3	1.5	1.4
	63	1988	1.3	1.1	1.1	1.1	1.2	1.0	0.8	0.9	1.0	1.2	1.2	1.3	1.1	1.2
	平成元年	1989	1.4	1.5	1.5	2.4	2.8	2.8	2.8	2.8	3.0	2.9	2.8	2.8	2.5	2.8
		2	1990	2.9	2.8	2.9	2.3	2.5	2.4	2.4	2.5	2.5	2.4	2.8	2.7	2.6
3		1991	2.5	2.5	2.6	2.4	2.6	2.6	2.7	2.5	2.6	2.7	2.7	2.6	2.6	2.6
4		1992	2.3	2.6	2.7	2.9	2.7	2.9	2.5	2.7	2.4	2.4	2.3	2.3	2.5	2.4
5		1993	1.9	1.8	1.5	1.5	1.4	1.2	1.5	1.4	1.4	1.3	1.1	0.9	1.4	1.2
	6	1994	1.0	0.9	0.9	0.8	0.9	0.9	0.7	0.7	0.8	0.7	0.8	0.9	0.8	0.7
	7	1995	0.8	0.8	0.8	0.6	0.6	0.6	0.5	0.6	0.8	0.6	0.6	0.6	0.7	0.6
	8	1996	0.6	0.4	0.5	0.5	0.6	0.6	0.5	0.5	0.3	0.6	0.5	0.3	0.5	0.5
	9	1997	0.4	0.5	0.5	1.6	1.6	1.6	1.7	1.6	2.3	2.3	2.3	2.4	1.6	2.0
	10	1998	2.0	2.1	2.1	0.8	0.7	0.6	0.5	0.7	-0.1	-0.2	-0.2	-0.1	0.7	0.2
	11	1999	0.0	-0.2	-0.2	0.0	-0.1	0.0	-0.1	-0.1	-0.2	-0.1	-0.2	-0.3	-0.1	-0.2
	12	2000	-0.4	-0.2	-0.3	-0.6	-0.2	-0.5	-0.3	-0.5	-0.5	-0.6	-0.5	-0.5	-0.4	-0.5
	13	2001	-0.9	-1.0	-1.1	-0.9	-1.1	-0.9	-0.9	-0.9	-0.8	-0.7	-0.9	-0.8	-0.9	-0.8
	14	2002	-0.8	-0.8	-0.7	-0.8	-0.9	-0.8	-0.9	-0.8	-0.8	-0.8	-0.7	-0.6	-0.8	-0.7
	15	2003	-0.7	-0.6	-0.5	-0.4	-0.3	-0.3	0.0	-0.1	-0.1	-0.1	-0.2	-0.3	-0.3	-0.3
	16	2004	-0.4	-0.4	-0.4	-0.6	-0.6	-0.7	-0.8	-0.7	-0.7	-0.5	-0.7	-0.7	-0.6	-0.6
	17	2005	-0.6	-0.6	-0.6	-0.5	-0.4	-0.4	-0.4	-0.5	-0.3	-0.4	-0.1	0.0	-0.4	-0.3
	18	2006	-0.7	-0.5	-0.5	-0.6	-0.5	-0.4	-0.3	-0.4	-0.5	-0.4	-0.2	-0.3	-0.4	-0.4
	19	2007	-0.2	-0.3	-0.4	-0.2	-0.3	-0.4	-0.5	-0.2	-0.3	-0.3	-0.1	-0.1	-0.3	-0.2
	20	2008	-0.1	-0.1	0.1	-0.1	-0.1	0.1	0.2	0.0	0.2	0.2	0.0	0.0	0.0	0.0
	21	2009	-0.2	-0.1	-0.3	-0.4	-0.5	-0.7	-0.9	-0.9	-1.0	-1.1	-1.0	-1.2	-0.7	-1.0
	22	2010	-1.2	-1.1	-1.1	-1.6	-1.6	-1.5	-1.5	-1.5	-1.5	-0.8	-0.9	-0.7	-1.2	-1.1
	23	2011	-1.3	-1.3	-1.4	-1.1	-0.8	-0.8	-0.5	-0.5	-0.4	-1.0	-1.1	-1.1	-1.0	-0.8
	24	2012	-0.9	-0.6	-0.5	-0.3	-0.6	-0.6	-0.6	-0.5	-0.6	-0.5	-0.5	-0.6	-0.6	
	25	2013	-0.7													

注) 前年同月比, 前年比及び前年度比は各基準年の公表値による。

2010年=100

年 月	生鮮食品を除く総合	食料（酒類を除く）及びエネルギーを除く総合	生鮮食品を除く食料	住 居	光熱・水道	家具・家事用品	被 服 及び履物	保健医療	交通・通信	教 育	教養娯楽	諸 雑 費
指数												
2012 年平均	99.6	98.4	99.7	99.5	107.2	91.5	99.7	98.5	101.5	98.2	94.2	103.5
2012 年 1 月	99.2	98.2	99.8	99.6	105.4	93.8	96.4	98.7	101.3	98.0	92.3	103.5
2	99.4	98.3	99.9	99.6	105.5	92.8	96.3	98.5	101.0	98.1	93.9	103.5
3	99.8	98.6	99.9	99.6	106.2	92.7	99.4	98.5	102.5	98.1	94.5	103.6
4	100.1	98.8	99.8	99.5	106.9	92.8	101.5	98.6	102.9	98.3	95.0	103.6
5	99.8	98.6	99.7	99.5	106.8	91.8	101.3	98.9	102.3	98.3	94.5	103.6
6	99.5	98.4	99.8	99.5	106.7	91.5	101.0	98.8	100.9	98.3	93.6	103.6
7	99.3	98.2	99.8	99.4	106.8	91.0	97.9	98.7	100.6	98.3	93.8	103.5
8	99.4	98.3	99.5	99.4	107.6	90.0	95.9	98.5	101.2	98.3	95.2	103.5
9	99.7	98.3	99.7	99.4	109.1	89.9	101.7	98.6	101.4	98.3	93.5	103.6
10	99.6	98.3	99.6	99.3	108.9	90.2	102.1	98.6	101.6	98.3	93.3	103.5
11	99.3	98.0	99.6	99.3	108.6	89.6	102.3	98.2	100.9	98.3	92.1	103.4
12	99.2	97.8	99.3	99.3	108.6	88.8	101.7	98.0	101.2	98.3	91.9	103.3
2013 年 1 月P	98.9	97.4	99.3	99.2	108.5	88.6	96.7	98.0	101.3	98.4	91.3	103.2
前年（同月）比												
2012 年平均	-0.1	-0.6	-0.1	-0.3	3.8	-3.1	-0.1	-0.8	0.3	0.3	-1.9	-0.3
2012 年 1 月	-0.2	-1.0	0.3	-0.3	4.8	-3.4	0.7	-1.0	1.3	0.2	-4.7	-0.5
2	0.0	-0.7	0.4	-0.3	4.6	-4.1	0.8	-1.2	0.9	0.2	-2.7	-0.4
3	0.1	-0.6	0.3	-0.3	4.8	-3.9	0.2	-0.8	1.0	0.3	-1.9	-0.2
4	0.1	-0.4	-0.3	-0.3	4.8	-4.0	-0.2	-0.6	0.9	0.3	-0.5	-0.2
5	-0.2	-0.7	-0.2	-0.4	4.0	-4.5	-0.2	-1.3	0.3	0.3	-1.8	-0.2
6	-0.3	-0.7	0.0	-0.3	3.5	-3.9	-0.2	-1.2	-0.3	0.3	-2.1	-0.2
7	-0.4	-0.7	0.1	-0.3	3.0	-3.4	0.2	-0.6	-1.1	0.4	-2.4	-0.2
8	-0.4	-0.7	-0.1	-0.3	3.2	-3.3	-0.3	-0.6	-1.1	0.4	-1.8	-0.2
9	-0.2	-0.7	-0.1	-0.4	4.2	-2.5	-0.3	-0.6	0.3	0.4	-2.5	-0.2
10	-0.1	-0.6	-0.3	-0.4	3.7	-2.0	-0.3	-0.4	0.9	0.4	-2.4	-0.1
11	-0.2	-0.6	-0.3	-0.4	3.1	-2.3	-0.5	-0.7	0.1	0.4	-1.2	-0.3
12	-0.3	-0.6	-0.5	-0.4	2.9	-2.3	-0.4	-0.7	0.2	0.4	-1.5	-0.4
2013 年 1 月P	-0.3	-0.8	-0.5	-0.4	2.9	-5.5	0.2	-0.7	0.0	0.4	-1.1	-0.3

注) 「P」は前々年のウェイトを用いて計算した暫定値であり、前年のウェイトが確定した後、遡及して再計算した確定値を公表する。

## 消費者物価指数の公表予定

公表予定日	全 国	東京都区部 (中甸速報値)	備 考
2013年 3月 1日 (金) (平成25年)	2013年 1月分 (平成25年)	2013年 2月分 (平成25年)	
3月29日 (金)	2月分	3月分	東京都区部年度平均同時公表 消費者物価地域差指数同時公表 全国年度平均同時公表
4月26日 (金)	3月分	4月分	
5月31日 (金)	4月分	5月分	
6月28日 (金)	5月分	6月分	
7月26日 (金)	6月分	7月分	
8月30日 (金)	7月分	8月分	
9月27日 (金)	8月分	9月分	
10月25日 (金)	9月分	10月分	
11月29日 (金)	10月分	11月分	
12月27日 (金)	11月分	12月分	
2014年 1月31日 (金) (平成26年)	12月分	2014年 1月分 (平成26年)	全国年平均同時公表
2月28日 (金)	2014年 1月分 (平成26年)	2月分	
3月28日 (金)	2月分	3月分	東京都区部年度平均同時公表

< 内容に関する問合せ先 >



総務省統計局統計調査部消費統計課  
物価統計室物価指数第一係・第二係  
電 話 03(5273)1175  
FAX 03(5273)3129

消費者物価指数の  
最新情報はこちら！

消費者物価指数

検索

・ ホームページ

URL <http://www.stat.go.jp/data/cpi/index.htm>

\* この冊子は、次の URL からダウンロードできます。

<http://www.stat.go.jp/data/cpi/sokuhou/tsuki/index-z.htm>

\* 結果の概要は、統計メールニュースでも配信しています。メールニュースのお申込みは、統計局ホームページから。

「政府統計の総合窓口(e-Stat)」(<http://www.e-stat.go.jp/>)でも統計データ等の各種統計情報が御覧いただけます。  
本冊子に掲載されたデータを引用・転載する場合には、出典（例：総務省「消費者物価指数」より引用）の表記をお願いします。