

平成22年基準 消費者物価指数

全国 平成24年7月分

1 概況

- ~~~~~
- (1) **総合指数**は平成22年を100として99.3
前月比は0.3%の下落 前年同月比は0.4%の下落
 - (2) **生鮮食品を除く総合指数**は99.5
前月比は0.2%の下落 前年同月比は0.3%の下落
 - (3) **食料(酒類を除く)及びエネルギーを除く総合指数**は98.4
前月比は0.2%の下落 前年同月比は0.6%の下落
- ~~~~~

図1 総合指数の動き

図2 生鮮食品を除く総合指数の動き

図3 食料(酒類を除く)及びエネルギーを除く総合指数の動き

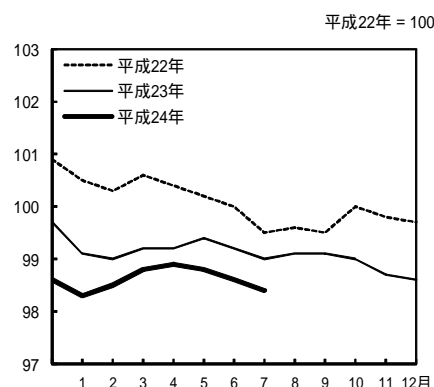
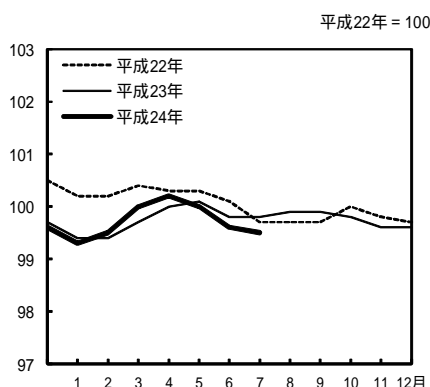
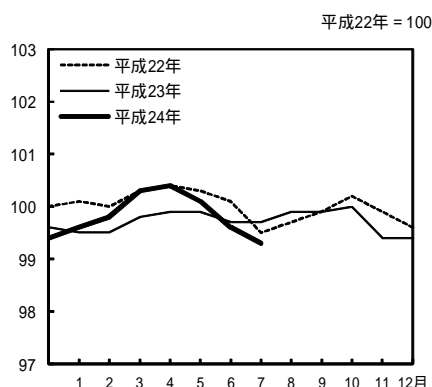


表1 総合,生鮮食品を除く総合,食料(酒類を除く)及びエネルギーを除く総合の指数,前月比及び前年同月比
(平成22年=100)

		平成23年					24年							
		7月	8月	9月	10月	11月	12月	1月	2月	3月	4月	5月	6月	7月
総 合	指 数	99.7	99.9	99.9	100.0	99.4	99.4	99.6	99.8	100.3	100.4	100.1	99.6	99.3
	前月比 (%)	0.0	0.1	0.0	0.1	-0.6	0.0	0.2	0.2	0.5	0.1	-0.3	-0.5	-0.3
	前年同月比 (%)	0.2	0.2	0.0	-0.2	-0.5	-0.2	0.1	0.3	0.5	0.4	0.2	-0.2	-0.4
生 鮮 食 品 除 け 総 合	指 数	99.8	99.9	99.9	99.8	99.6	99.6	99.3	99.5	100.0	100.2	100.0	99.6	99.5
	前月比 (%)	0.0	0.1	0.0	-0.1	-0.3	0.0	-0.2	0.2	0.5	0.2	-0.2	-0.3	-0.2
	前年同月比 (%)	0.1	0.2	0.2	-0.1	-0.2	-0.1	-0.1	0.1	0.2	0.2	-0.1	-0.2	-0.3
食 料 (酒 類 除 け) 及 び エ ネ ル ギ ー 除 け 総 合	指 数	99.0	99.1	99.1	99.0	98.7	98.6	98.3	98.5	98.8	98.9	98.8	98.6	98.4
	前月比 (%)	-0.1	0.1	0.0	-0.1	-0.4	-0.1	-0.3	0.2	0.3	0.2	-0.1	-0.2	-0.2
	前年同月比 (%)	-0.5	-0.5	-0.4	-1.0	-1.1	-1.1	-0.9	-0.6	-0.5	-0.3	-0.6	-0.6	-0.6

2 全 国

2 前月からの動き

表2 10大費目指数，前月比及び寄与度

(平成22年 = 100)

指 数	総 合	生鮮食品	食料・工	食 料	生 食	鮮 品	生鮮食品	住 居	光 熱	家 具	被服及び	保 健	交 通	教 育	教 養	諸 雑 費
		を 除 く	ネルギー		食 品	を 除 く	を 除 く									
		総 合	を 除 く *				食 料									
指 数	99.3	99.5	98.4	99.0	94.9	99.8	99.4	106.8	91.4	97.9	98.6	100.6	98.3	94.7	103.5	
前 月 比 (%)	-0.3	-0.2	-0.2	-0.5	-3.1	0.0	0.0	0.1	-0.6	-3.0	-0.1	-0.2	0.0	0.2	-0.1	
寄 与 度		-0.16	-0.12	-0.12	-0.12	0.00	-0.01	0.01	-0.02	-0.12	-0.01	-0.03	0.00	0.02	-0.01	

* 食料(酒類を除く)及びエネルギーを除く総合 (以下同じ。)

注) 各寄与度は，総合指数の前月比に対するものである。

[総合指数の前月比に寄与した主な内訳]

10大費目	中 分 類，前月比(寄与度)	品 目，前月比(寄与度)
被服及び履物	衣料 - 3.5% (- 0.06)	…… 女児スカート - 11.4% (- 0.01) など
食料	生鮮果物 - 8.1% (- 0.08)	

3 前年同月との比較

表3 10大費目の前年同月比及び寄与度

前 年 同 月 比 (%)	総 合	生鮮食品	食料・工	食 料	生 食	鮮 品	生鮮食品	住 居	光 熱	家 具	被服及び	保 健	交 通	教 育	教 養	諸 雑 費
		を 除 く	ネルギー		食 品	を 除 く	を 除 く									
		総 合	を 除 く *				食 料									
前 年 同 月 比 (%)	(-0.2)	(-0.2)	(-0.6)	(0.1)	(0.5)	(0.1)	(-0.3)	(3.5)	(-3.4)	(-0.1)	(-1.2)	(-0.3)	(0.4)	(-1.5)	(-0.2)	
寄 与 度		(-0.19)	(-0.38)	(0.03)	(0.02)	(0.01)	(-0.07)	(0.25)	(-0.11)	(0.00)	(-0.05)	(-0.04)	(0.01)	(-0.17)	(-0.01)	
寄与度差		-0.30	-0.41	-0.11	-0.14	0.03	-0.07	0.22	-0.10	0.01	-0.03	-0.17	0.01	-0.20	-0.01	
		-0.12	-0.02	-0.14	-0.16	0.01	0.00	-0.03	0.01	0.01	0.03	-0.12	0.00	-0.03	0.00	

注) ()は，前月の前年同月比及び寄与度。各寄与度は，総合指数の前年同月比に対するものである。

[総合指数の前年同月比に寄与した主な内訳]

10大費目	中 分 類，前年同月比(寄与度)	品 目，前年同月比(寄与度)
下落		
教養娯楽	教養娯楽用耐久財 - 8.8% (- 0.11)	…… テレビ - 4.2% (- 0.03) など
交通・通信	自動車等関係費 - 1.4% (- 0.12)	…… ガソリン - 6.0% (- 0.15) など
食料	生鮮野菜 - 5.5% (- 0.09)	…… キャベツ - 32.0% (- 0.03) など
家具・家事用品	家庭用耐久財 - 9.5% (- 0.10)	…… 電気冷蔵庫 - 29.4% (- 0.04) など
上昇		
光熱・水道	電気代 5.0%(0.16)	

年 月	総 合	生鮮食品を 除く 総合	食料（酒類を 除く）及び エネルギーを 除く 総合	食 料			住 居	光熱・ 水道	家具・ 家事用品
				生鮮食品	生鮮食品 を 除く 食 料				
ウエイト	10000	9604	6828	2525	396	2130	2122	704	345
指数									
平成 19 年平均	100.7	100.8	102.0	97.6	97.3	97.7	100.4	98.6	107.5
20	102.1	102.3	102.0	100.1	96.9	100.7	100.6	104.5	107.1
21	100.7	101.0	101.2	100.3	94.5	101.5	100.4	100.2	104.8
22	100.0	100.0	100.0	100.0	100.0	100.0	100.0	100.0	100.0
23	99.7	99.8	99.1	99.6	99.0	99.8	99.8	103.3	94.4
平成 22 年 7 月	99.5	99.7	99.5	99.2	95.6	99.9	100.0	100.3	99.0
8	99.7	99.7	99.6	99.6	99.1	99.7	100.0	100.8	98.1
9	99.9	99.7	99.5	100.5	103.8	99.9	99.9	100.9	98.2
10	100.2	100.0	100.0	100.6	105.3	99.7	99.9	100.8	97.9
11	99.9	99.8	99.8	100.2	102.9	99.7	99.9	100.5	97.8
12	99.6	99.7	99.7	99.3	98.4	99.4	99.9	100.4	97.7
23 年 1 月	99.5	99.4	99.1	100.0	103.2	99.5	99.9	100.7	97.1
2	99.5	99.4	99.0	100.1	103.3	99.5	99.9	100.9	96.8
3	99.8	99.7	99.2	99.8	101.3	99.6	99.8	101.4	96.4
4	99.9	100.0	99.2	99.9	98.0	100.2	99.8	102.0	96.6
5	99.9	100.1	99.4	99.2	95.5	99.9	99.9	102.7	96.1
6	99.7	99.8	99.2	99.3	97.4	99.7	99.8	103.1	95.2
7	99.7	99.8	99.0	99.4	98.4	99.7	99.8	103.7	94.3
8	99.9	99.9	99.1	99.4	98.5	99.6	99.7	104.3	93.2
9	99.9	99.9	99.1	99.6	99.0	99.8	99.7	104.7	92.3
10	100.0	99.8	99.0	100.4	103.2	99.9	99.7	105.0	92.2
11	99.4	99.6	98.7	99.0	94.4	99.9	99.7	105.4	91.8
12	99.4	99.6	98.6	99.2	96.1	99.7	99.7	105.6	91.1
24 年 1 月	99.6	99.3	98.3	101.0	107.6	99.8	99.6	105.5	94.2
2	99.8	99.5	98.5	101.2	108.1	99.9	99.6	105.5	93.5
3	100.3	100.0	98.8	101.3	108.7	99.9	99.6	106.2	93.2
4	100.4	100.2	98.9	100.6	104.3	99.9	99.5	106.8	93.3
5	100.1	100.0	98.8	100.2	102.5	99.8	99.5	106.7	92.3
6	99.6	99.6	98.6	99.5	97.9	99.8	99.5	106.7	91.9
7	99.3	99.5	98.4	99.0	94.9	99.8	99.4	106.8	91.4
前年（月）比									
平成 19 年平均	0.0	0.0	-0.3	0.3	0.7	0.3	-0.2	0.8	-1.6
20	1.4	1.5	0.0	2.6	-0.4	3.1	0.2	6.0	-0.3
21	-1.4	-1.3	-0.7	0.2	-2.5	0.8	-0.2	-4.2	-2.2
22	-0.7	-1.0	-1.2	-0.3	5.8	-1.4	-0.4	-0.2	-4.6
23	-0.3	-0.3	-1.0	-0.4	-1.0	-0.3	-0.2	3.3	-5.6
平成 23 年 7 月	0.0	0.0	-0.1	0.1	1.0	-0.1	0.0	0.6	-0.9
8	0.1	0.1	0.1	0.0	0.1	0.0	0.0	0.6	-1.2
9	0.0	0.0	0.0	0.2	0.5	0.1	0.0	0.3	-0.9
10	0.1	-0.1	-0.1	0.8	4.2	0.1	0.0	0.3	-0.1
11	-0.6	-0.3	-0.4	-1.4	-8.5	0.0	0.0	0.3	-0.4
12	0.0	0.0	-0.1	0.2	1.8	-0.1	0.0	0.2	-0.8
24 年 1 月	0.2	-0.2	-0.3	1.8	12.0	0.0	-0.1	-0.1	3.4
2	0.2	0.2	0.2	0.2	0.5	0.1	0.0	0.1	-0.8
3	0.5	0.5	0.3	0.1	0.5	0.0	0.0	0.6	-0.3
4	0.1	0.2	0.2	-0.7	-4.0	0.0	0.0	0.6	0.0
5	-0.3	-0.2	-0.1	-0.4	-1.7	-0.1	-0.1	0.0	-1.0
6	-0.5	-0.3	-0.2	-0.7	-4.5	0.0	0.0	-0.1	-0.5
7	-0.3	-0.2	-0.2	-0.5	-3.1	0.0	0.0	0.1	-0.6
前年同月比									
平成 23 年 7 月	0.2	0.1	-0.5	0.3	2.9	-0.2	-0.2	3.4	-4.8
8	0.2	0.2	-0.5	-0.2	-0.6	-0.1	-0.2	3.5	-5.0
9	0.0	0.2	-0.4	-0.8	-4.6	-0.1	-0.2	3.7	-6.0
10	-0.2	-0.1	-1.0	-0.2	-2.0	0.2	-0.2	4.2	-5.8
11	-0.5	-0.2	-1.1	-1.2	-8.3	0.2	-0.2	4.9	-6.1
12	-0.2	-0.1	-1.1	-0.1	-2.4	0.3	-0.2	5.2	-6.7
24 年 1 月	0.1	-0.1	-0.9	1.0	4.3	0.3	-0.3	4.7	-2.9
2	0.3	0.1	-0.6	1.1	4.7	0.4	-0.3	4.6	-3.5
3	0.5	0.2	-0.5	1.5	7.3	0.3	-0.2	4.7	-3.3
4	0.4	0.2	-0.3	0.7	6.4	-0.3	-0.3	4.7	-3.4
5	0.2	-0.1	-0.6	1.0	7.4	-0.2	-0.4	3.9	-3.9
6	-0.2	-0.2	-0.6	0.1	0.5	0.1	-0.3	3.5	-3.4
7	-0.4	-0.3	-0.6	-0.4	-3.5	0.1	-0.3	3.0	-3.1

注) 前年比は各基準年の公表値による。

中 分 類	ウ エ イ ト	平成24年6月		平成24年7月				
		前年同 月比 (%)	前年同 月比 寄与度	指数	前月比 (%)	前年同 月比 (%)	前年同 月比 寄与度	寄与度差
総 合	10000	-0.2		99.3	-0.3	-0.4		
生 鮮 食 品 を 除 く 総 合	9604	-0.2	-0.19	99.5	-0.2	-0.3	-0.30	-0.12
持家の帰属家賃を除く総合	8442	-0.1	-0.11	99.3	-0.3	-0.5	-0.38	-0.27
持家の帰属家賃及び 生鮮食品を除く総合	8046	-0.2	-0.13	99.5	-0.2	-0.3	-0.24	-0.12
食料(酒類を除く)及び エネルギーを除く総合	6828	-0.6	-0.38	98.4	-0.2	-0.6	-0.41	-0.02
食 料	2525	0.1	0.03	99.0	-0.5	-0.4	-0.11	-0.14
生 鮮 食 品 ¹⁾	396	0.5	0.02	94.9	-3.1	-3.5	-0.14	-0.16
生 鮮 食 品 を 除 く 食 料	2130	0.1	0.01	99.8	0.0	0.1	0.03	0.01
穀 類	217	3.9	0.08	101.3	-0.2	3.4	0.07	-0.01
魚 介 類	220	2.0	0.04	101.1	-0.9	0.3	0.01	-0.04
生 鮮 魚 介 類	128	2.4	0.03	100.9	-1.6	-0.7	-0.01	-0.04
肉 類	204	-1.2	-0.02	98.8	0.0	-0.9	-0.02	0.01
乳 卵 類	106	-2.4	-0.03	97.7	-0.2	-1.8	-0.02	0.01
野 菜 ・ 海 藻	272	-1.7	-0.04	93.4	-0.8	-3.5	-0.09	-0.05
生 鮮 野 菜 物	175	-2.7	-0.04	89.9	-1.2	-5.5	-0.09	-0.05
果 物	97	3.5	0.03	96.5	-7.7	-3.6	-0.04	-0.07
生 鮮 果 物	92	3.5	0.03	96.0	-8.1	-3.9	-0.04	-0.07
油 脂 ・ 調 味 料	107	-1.7	-0.02	97.6	-0.4	-1.5	-0.02	0.00
菓 子 類	224	-0.7	-0.02	98.8	0.0	-0.6	-0.01	0.00
調 理 食 品	280	1.1	0.03	102.0	0.7	1.5	0.04	0.01
飲 料	142	-1.2	-0.02	98.3	-0.5	-1.6	-0.02	-0.01
酒 類	125	-1.4	-0.02	97.6	0.1	-1.1	-0.01	0.00
外 食	532	0.0	0.00	100.2	0.0	0.0	0.00	0.00
住 居	2122	-0.3	-0.07	99.4	0.0	-0.3	-0.07	0.00
持家の帰属家賃を除く住居	564	-0.2	-0.01	99.6	0.0	-0.2	-0.01	0.00
家 賃	1865	-0.4	-0.08	99.4	0.0	-0.4	-0.07	0.00
持家の帰属家賃を除く家賃	307	-0.5	-0.01	99.2	0.0	-0.4	-0.01	0.00
設 備 修 繕 ・ 維 持	257	0.1	0.00	100.1	0.0	0.2	0.00	0.00
光 熱 ・ 水 道	704	3.5	0.25	106.8	0.1	3.0	0.22	-0.03
電 気 代	317	5.4	0.17	108.3	0.8	5.0	0.16	-0.01
ガ ス 代	176	4.9	0.09	107.3	0.0	4.3	0.08	-0.01
他 の 光 熱	50	-2.9	-0.02	116.4	-2.7	-4.4	-0.03	-0.01
上 下 水 道 料	162	0.4	0.01	100.4	0.0	0.3	0.00	0.00
家 具 ・ 家 事 用 品	345	-3.4	-0.11	91.4	-0.6	-3.1	-0.10	0.01
家 庭 用 耐 久 財	121	-10.4	-0.11	77.8	-1.8	-9.5	-0.10	0.01
室 内 装 備 品	24	-2.2	-0.01	94.6	0.0	-2.4	-0.01	0.00
寝 具 類	24	2.4	0.01	101.9	0.4	2.1	0.01	0.00
家 事 雑 貨	70	1.9	0.01	101.7	-0.1	2.1	0.02	0.00
家 事 用 消 耗 品	76	-2.1	-0.02	95.7	-0.2	-2.2	-0.02	0.00
家 事 サ ー ビ ス	31	0.0	0.00	99.6	0.0	0.0	0.00	0.00

1) 生鮮魚介, 生鮮野菜, 生鮮果物

(全 国)

平成22年=100

中 分 類	ウ エ イ ト	平成24年6月		平成24年7月				寄与度差
		前年同 月比 (%)	前年同 月比 寄与度	指数	前月比 (%)	前年同 月比 (%)	前年同 月比 寄与度	
被 服 及 び 履 物	405	-0.1	0.00	97.9	-3.0	0.2	0.01	0.01
衣 料	180	-0.2	0.00	97.5	-3.5	0.2	0.00	0.01
和 服	9	0.3	0.00	101.7	0.0	0.6	0.00	0.00
洋 服	171	-0.2	0.00	97.3	-3.6	0.1	0.00	0.01
シャツ・セーター・下着類	117	0.0	0.00	97.8	-4.1	0.7	0.01	0.01
シャツ・セーター類	81	0.3	0.00	97.7	-5.8	1.2	0.01	0.01
下 着 類	37	-0.8	0.00	98.2	-0.3	-0.4	0.00	0.00
履 物 類	49	-0.3	0.00	97.7	-0.8	-0.7	0.00	0.00
他 の 被 服 類	33	-0.1	0.00	97.9	-1.9	0.1	0.00	0.00
被 服 関 連 サ ー ビ ス	27	0.2	0.00	100.3	0.1	0.1	0.00	0.00
保 健 医 療	428	-1.2	-0.05	98.6	-0.1	-0.6	-0.03	0.03
医薬品・健康保持用摂取品	129	-3.7	-0.05	96.0	-0.1	-1.6	-0.02	0.03
保健医療用品・器具	77	-1.3	-0.01	98.6	-0.5	-1.5	-0.01	0.00
保健医療サービス	222	0.2	0.01	100.2	0.0	0.2	0.01	0.00
交 通 ・ 通 信	1421	-0.3	-0.04	100.6	-0.2	-1.2	-0.17	-0.12
交 通	210	0.4	0.01	101.7	1.5	-0.1	0.00	-0.01
自 動 車 等 関 係 費	820	-0.6	-0.05	101.4	-0.6	-1.4	-0.12	-0.07
通 信	391	-0.1	-0.01	98.3	-0.4	-1.1	-0.04	-0.04
教 育	334	0.4	0.01	98.3	0.0	0.4	0.01	0.00
授 業 料 等	228	0.3	0.01	97.4	0.0	0.3	0.01	0.00
教科書・学習参考教材	9	2.6	0.00	102.6	0.0	2.6	0.00	0.00
補 習 教 育	97	0.3	0.00	100.0	0.0	0.3	0.00	0.00
教 養 娛 楽	1145	-1.5	-0.17	94.7	0.2	-1.8	-0.20	-0.03
教 養 娛 楽 用 耐 久 財	171	-11.1	-0.14	65.2	-1.2	-8.8	-0.11	0.03
教 養 娛 楽 用 品	217	-1.0	-0.02	96.5	-0.6	-1.9	-0.04	-0.02
書 籍 ・ 他 の 印 刷 物	142	0.4	0.01	100.7	0.0	0.4	0.01	0.00
教 養 娛 楽 サ ー ビ ス	615	-0.2	-0.01	100.8	0.8	-0.9	-0.05	-0.04
諸 雑 費	569	-0.2	-0.01	103.5	-0.1	-0.2	-0.01	0.00
理 美 容 サ ー ビ ス	118	-0.1	0.00	99.5	-0.1	0.0	0.00	0.00
理 美 容 用 品	139	-0.9	-0.01	97.5	-0.2	-1.0	-0.01	0.00
身 の 回 り 用 品	63	-0.1	0.00	99.0	-0.4	-0.1	0.00	0.00
た ば こ	53	0.0	0.00	126.2	0.0	0.0	0.00	0.00
他 の 諸 雑 費	196	0.2	0.00	105.6	0.0	0.2	0.00	0.00
<< 別掲 >>								
工 ネ ル ギ ー ²⁾	772	2.0	0.16	107.7	-0.5	0.7	0.06	-0.10
教 育 関 係 費	413	0.4	0.02	98.7	0.0	0.4	0.02	0.00
教 養 娛 楽 関 係 費	1239	-1.5	-0.17	95.3	0.5	-1.7	-0.20	-0.03
情 報 通 信 関 係 費	470	-0.5	-0.02	99.5	-0.1	-0.5	-0.03	0.00

2) 電気代，都市ガス代，プロパンガス，灯油及びガソリン

第3表 財・サービス分類指数 (全 国)

平成22年=100

財・サービス分類	ウ エ イ ト	平成24年6月		平成24年7月				寄与度差
		前年同 月比 (%)	前年同 月比 寄与度	指数	前月比 (%)	前年同 月比 (%)	前年同 月比 寄与度	
総 合	10000	-0.2		99.3	-0.3	-0.4		
財	4931	-0.4	-0.18	98.4	-0.7	-0.8	-0.39	-0.21
生 鮮 食 品 を 除 く 財	4535	-0.4	-0.20	98.7	-0.5	-0.6	-0.25	-0.06
農 水 畜 産 物	689	0.8	0.05	97.0	-1.7	-1.3	-0.09	-0.14
生 鮮 商 品	611	-0.3	-0.02	96.2	-2.0	-2.7	-0.17	-0.15
他 の 農 水 畜 産 物	78	9.3	0.07	103.9	0.7	10.3	0.08	0.01
米	76	9.6	0.07	104.1	0.8	10.6	0.08	0.01
工 業 製 品	3579	-1.3	-0.47	97.4	-0.8	-1.5	-0.53	-0.06
食 料 工 業 製 品	1337	-0.2	-0.02	99.5	0.0	-0.2	-0.02	0.00
織 維 製 品	403	0.2	0.01	97.9	-3.1	0.4	0.02	0.01
石 油 製 品	359	-1.7	-0.07	106.9	-1.9	-4.0	-0.16	-0.09
他 の 工 業 製 品	1479	-2.7	-0.39	93.0	-0.5	-2.6	-0.36	0.03
電 気 ・ 都 市 ガ ス ・ 水 道	512	4.5	0.24	106.7	0.7	4.2	0.22	-0.01
出 版 物	151	0.5	0.01	100.8	0.0	0.5	0.01	0.00
サ ー ビ ス	5069	0.0	0.01	100.1	0.1	-0.1	-0.05	-0.06
持家の帰属家賃を除くサービス	3511	0.2	0.07	100.5	0.2	0.0	0.01	-0.06
公 共 サ ー ビ ス	1200	0.7	0.08	101.1	0.3	0.6	0.07	-0.01
公営・都市再生機構・公社家賃	40	0.4	0.00	100.2	0.0	0.4	0.00	0.00
家事関連サービス	455	1.4	0.06	103.3	0.0	1.4	0.06	0.00
医療・福祉関連サービス	260	0.3	0.01	100.3	0.0	0.3	0.01	0.00
運輸・通信関連サービス	329	0.2	0.01	101.1	0.9	-0.1	0.00	-0.01
教育関連サービス	22	0.0	0.00	71.0	0.0	0.0	0.00	0.00
教養娯楽関連サービス	95	0.0	0.00	99.7	-0.1	0.0	0.00	0.00
一 般 サ ー ビ ス	3869	-0.2	-0.07	99.9	0.1	-0.3	-0.12	-0.05
外 食	532	0.0	0.00	100.2	0.0	0.0	0.00	0.00
民 営 家 賃	267	-0.6	-0.02	99.0	0.0	-0.6	-0.02	0.00
民 営 家 賃 (木 造)	-	-0.4	0.00	99.4	0.0	-0.4	0.00	0.00
民 営 家 賃 (非 木 造)	-	-0.7	-0.01	98.9	0.0	-0.6	-0.01	0.00
持家の帰属家賃	1558	-0.4	-0.06	99.4	0.0	-0.4	-0.06	0.00
持家の帰属家賃(木造)	-	-0.4	-0.04	99.4	-0.1	-0.4	-0.04	0.00
持家の帰属家賃(非木造)	-	-0.4	-0.02	99.3	0.0	-0.4	-0.02	0.00
他 の サ ー ビ ス	1511	0.0	0.00	100.4	0.3	-0.3	-0.04	-0.04
家事関連サービス	437	0.1	0.00	99.9	0.0	0.1	0.00	0.00
医療・福祉関連サービス	26	0.5	0.00	100.6	0.0	0.4	0.00	0.00
教育関連サービス	304	0.3	0.01	100.1	0.0	0.3	0.01	0.00
通信・教養娯楽関連サービス	744	-0.2	-0.01	100.7	0.7	-0.7	-0.06	-0.04
<< 別掲 >>								
耐 久 消 費 財	660	-4.5	-0.27	85.5	-0.7	-4.4	-0.26	0.01
半 耐 久 消 費 財	718	-0.4	-0.03	97.8	-1.9	-0.3	-0.02	0.01
非 耐 久 消 費 財	3553	0.3	0.12	100.9	-0.5	-0.3	-0.11	-0.23
公 共 料 金	1769	1.8	0.32	103.5	0.4	1.6	0.29	-0.03

第 4 - 1 表

総合・前年同月比の推移

(全 国)

(%)

		1月	2月	3月	4月	5月	6月	7月	8月	9月	10月	11月	12月	年	年度	
昭和46年	1971	6.5	6.0	5.3	5.8	6.4	6.9	6.9	7.0	8.0	6.5	5.5	4.8	6.3	5.9	
	47	1972	4.1	4.5	5.3	5.0	5.2	4.8	5.0	5.9	3.9	4.4	5.1	5.7	4.9	5.7
	48	1973	6.7	7.0	8.7	9.4	10.8	11.0	11.7	11.9	14.2	13.9	15.2	18.3	11.7	15.6
	49	1974	21.9	24.9	22.8	23.7	22.0	22.3	23.8	23.9	22.5	24.8	24.5	21.0	23.2	20.9
	50	1975	16.8	13.6	13.9	13.4	14.0	13.4	11.4	10.2	10.4	9.7	8.3	7.8	11.7	10.4
	51	1976	8.7	9.3	8.7	9.4	9.2	9.6	9.9	9.4	9.8	8.7	9.2	10.5	9.4	9.5
	52	1977	9.4	9.3	9.5	8.8	9.4	8.6	7.7	8.6	7.7	7.6	6.5	5.0	8.1	6.9
	53	1978	4.5	4.5	4.8	4.2	3.9	3.9	4.6	4.6	4.1	3.7	3.8	3.9	4.2	3.8
	54	1979	3.6	2.8	2.7	2.9	3.2	3.8	4.3	3.1	3.2	4.2	5.0	5.6	3.7	4.8
	55	1980	6.4	7.7	7.7	8.1	8.0	8.2	7.5	8.4	8.7	7.5	8.0	6.9	7.7	7.6
	56	1981	7.2	6.3	6.1	5.0	5.0	4.8	4.4	4.2	4.0	4.2	3.8	4.3	4.9	4.0
	57	1982	3.3	3.2	3.0	3.0	2.5	2.3	1.9	3.2	3.2	3.1	2.3	2.0	2.8	2.6
	58	1983	2.1	2.0	2.3	2.1	2.7	2.0	2.3	1.3	0.9	1.5	1.9	1.7	1.9	1.9
	59	1984	1.9	2.9	2.5	2.3	2.0	1.9	2.5	1.9	2.3	2.2	2.2	2.6	2.3	2.2
	60	1985	2.9	1.5	1.8	2.0	1.8	2.5	2.4	2.3	1.7	2.3	1.9	1.9	2.0	1.9
	61	1986	1.5	1.8	1.3	1.0	1.1	0.6	0.1	0.1	0.5	-0.3	0.0	-0.3	0.6	0.0
	62	1987	-1.1	-1.0	-0.5	0.1	0.0	0.3	0.1	0.4	0.8	0.7	0.7	0.8	0.1	0.5
	63	1988	0.9	0.7	0.7	0.3	0.2	0.2	0.5	0.7	0.6	1.1	1.2	1.0	0.7	0.8
平成元年	1989	1.1	1.0	1.1	2.4	2.9	3.0	3.0	2.6	2.6	2.9	2.3	2.6	2.3	2.9	
	2	1990	3.0	3.6	3.5	2.5	2.7	2.2	2.3	2.9	3.0	3.5	4.2	3.8	3.1	3.3
	3	1991	4.0	3.6	3.6	3.4	3.4	3.4	3.5	3.3	2.7	2.7	3.1	2.7	3.3	2.8
	4	1992	1.8	2.0	2.0	2.4	2.0	2.3	1.7	1.7	2.0	1.1	0.7	1.2	1.6	1.6
	5	1993	1.3	1.4	1.2	0.9	0.9	0.9	1.9	1.9	1.5	1.3	0.9	1.0	1.3	1.2
	6	1994	1.2	1.1	1.3	0.8	0.8	0.6	-0.2	0.0	0.2	0.7	1.0	0.7	0.7	0.4
	7	1995	0.6	0.2	-0.4	-0.2	0.0	0.3	0.1	-0.2	0.2	-0.6	-0.7	-0.3	-0.1	-0.1
	8	1996	-0.5	-0.4	-0.1	0.2	0.2	0.0	0.4	0.2	0.0	0.5	0.5	0.6	0.1	0.4
	9	1997	0.6	0.6	0.5	1.9	1.9	2.2	1.9	2.1	2.4	2.5	2.1	1.8	1.8	2.0
	10	1998	1.8	1.9	2.2	0.4	0.5	0.1	-0.1	-0.3	-0.2	0.2	0.8	0.6	0.6	0.2
	11	1999	0.2	-0.1	-0.4	-0.1	-0.4	-0.3	-0.1	0.3	-0.2	-0.7	-1.2	-1.1	-0.3	-0.5
	12	2000	-0.9	-0.6	-0.5	-0.8	-0.7	-0.7	-0.5	-0.8	-0.8	-0.9	-0.5	-0.2	-0.7	-0.5
	13	2001	-0.3	-0.3	-0.7	-0.7	-0.7	-0.8	-0.8	-0.7	-0.8	-0.8	-1.0	-1.2	-0.7	-1.0
	14	2002	-1.4	-1.6	-1.2	-1.1	-0.9	-0.7	-0.8	-0.9	-0.7	-0.9	-0.4	-0.3	-0.9	-0.6
	15	2003	-0.4	-0.2	-0.1	-0.1	-0.2	-0.4	-0.2	-0.3	-0.2	0.0	-0.5	-0.4	-0.3	-0.2
	16	2004	-0.3	0.0	-0.1	-0.4	-0.5	0.0	-0.1	-0.2	0.0	0.5	0.8	0.2	0.0	-0.1
	17	2005	-0.1	-0.3	-0.2	0.0	0.2	-0.5	-0.3	-0.3	-0.3	-0.7	-0.8	-0.1	-0.3	-0.1
	18	2006	-0.1	-0.1	-0.2	-0.1	0.1	0.5	0.3	0.9	0.6	0.4	0.3	0.3	0.3	0.2
	19	2007	0.0	-0.2	-0.1	0.0	0.0	-0.2	0.0	-0.2	-0.2	0.3	0.6	0.7	0.0	0.4
	20	2008	0.7	1.0	1.2	0.8	1.3	2.0	2.3	2.1	2.1	1.7	1.0	0.4	1.4	1.1
	21	2009	0.0	-0.1	-0.3	-0.1	-1.1	-1.8	-2.2	-2.2	-2.2	-2.5	-1.9	-1.7	-1.4	-1.7
	22	2010	-1.3	-1.1	-1.1	-1.2	-0.9	-0.7	-0.9	-0.9	-0.6	0.2	0.1	0.0	-0.7	-0.4
	23	2011	-0.6	-0.5	-0.5	-0.4	-0.4	-0.4	0.2	0.2	0.0	-0.2	-0.5	-0.2	-0.3	-0.1
	24	2012	0.1	0.3	0.5	0.4	0.2	-0.2	-0.4							

注) 前年同月比, 前年比及び前年度比は各基準年の公表値による。

第4 - 2表 生鮮食品を除く総合・前年同月比の推移 (全国)

														(%)		
		1月	2月	3月	4月	5月	6月	7月	8月	9月	10月	11月	12月	年	年度	
昭和46年	1971	6.1	6.1	6.3	6.6	7.3	7.6	7.3	7.1	7.0	6.3	6.0	5.5	6.6	6.5	
	47	1972	5.2	5.8	5.7	5.4	4.9	4.9	5.1	5.2	4.8	5.5	5.7	6.0	5.3	5.8
	48	1973	6.5	7.2	8.5	9.3	10.4	10.9	11.4	11.8	13.4	13.5	14.9	17.6	11.4	14.9
	49	1974	21.0	22.8	21.7	22.0	22.2	22.3	23.1	23.0	22.2	24.7	24.2	21.1	22.5	20.9
	50	1975	17.8	14.9	14.7	14.7	13.3	12.7	11.7	10.8	11.3	8.4	7.5	7.4	11.9	10.1
	51	1976	8.1	8.5	8.4	8.5	8.7	8.8	8.9	9.2	9.0	9.0	9.3	10.6	9.0	9.1
	52	1977	9.4	8.9	8.8	8.6	8.9	8.6	8.3	8.1	7.6	7.6	7.0	5.7	8.1	7.3
	53	1978	5.4	5.6	5.7	5.0	4.7	4.3	4.3	4.2	3.8	3.4	3.3	3.4	4.4	3.8
	54	1979	3.3	2.9	2.9	3.0	3.1	3.6	3.6	3.7	4.1	4.3	4.5	4.9	3.7	4.4
	55	1980	5.3	5.8	6.2	7.6	8.4	8.5	8.4	8.2	8.0	8.2	8.3	7.8	7.5	7.8
	56	1981	7.4	6.8	6.3	4.5	4.5	4.3	3.8	4.2	4.2	4.0	4.0	4.0	4.8	4.0
	57	1982	3.6	3.6	3.5	3.5	3.1	2.9	3.0	2.9	2.7	2.8	2.6	2.5	3.1	2.7
	58	1983	2.4	2.3	2.3	2.1	1.9	1.8	1.8	1.3	1.6	1.6	1.7	1.6	1.9	1.7
	59	1984	1.7	2.0	2.0	2.0	2.4	2.1	2.2	2.3	2.2	2.3	2.2	2.3	2.1	2.3
	60	1985	2.4	2.3	2.3	2.4	1.8	2.0	2.1	2.5	1.8	1.3	1.4	1.5	2.0	1.8
	61	1986	1.4	1.6	1.4	1.2	1.3	0.8	0.6	0.5	0.5	0.4	0.2	0.1	0.8	0.4
	62	1987	-0.3	-0.1	0.0	0.1	-0.2	0.3	0.5	0.6	0.5	0.5	0.6	0.6	0.3	0.4
	63	1988	0.7	0.5	0.4	0.3	0.4	0.3	0.2	0.3	0.4	0.5	0.6	0.7	0.4	0.6
平成元年	1989	0.8	0.9	1.1	2.5	2.8	2.9	3.0	2.9	2.9	2.9	2.9	2.9	2.4	2.8	
	2	1990	3.0	3.0	3.1	2.1	2.1	2.0	2.0	2.3	2.5	2.9	3.2	3.3	2.7	2.8
	3	1991	3.2	3.2	3.1	3.0	3.0	3.1	3.1	3.0	2.8	2.5	2.3	2.3	2.9	2.6
	4	1992	2.1	2.3	2.3	2.5	2.5	2.5	2.2	2.2	2.2	2.1	2.1	2.0	2.2	2.1
	5	1993	1.7	1.7	1.6	1.4	1.2	1.2	1.2	1.2	1.1	1.1	0.9	0.8	1.3	1.1
	6	1994	0.9	0.9	0.9	0.9	1.0	0.8	0.8	0.8	0.6	0.5	0.5	0.5	0.8	0.6
	7	1995	0.3	0.2	0.1	-0.1	-0.2	-0.2	-0.2	-0.3	0.2	0.1	0.1	0.1	0.0	0.0
	8	1996	-0.2	0.0	0.0	0.1	0.1	0.2	0.3	0.2	0.2	0.2	0.4	0.3	0.2	0.3
	9	1997	0.5	0.4	0.5	2.0	2.1	2.0	2.0	2.1	2.4	2.4	2.2	2.2	1.7	2.1
	10	1998	2.0	1.8	1.8	0.2	0.0	0.0	-0.1	-0.1	-0.5	-0.4	-0.3	-0.3	0.3	-0.2
	11	1999	-0.1	-0.1	-0.1	-0.1	0.0	0.0	0.0	0.0	0.0	-0.1	-0.2	-0.1	0.0	-0.1
	12	2000	-0.3	-0.1	-0.3	-0.4	-0.2	-0.3	-0.3	-0.3	-0.5	-0.6	-0.5	-0.6	-0.4	-0.4
	13	2001	-0.8	-0.8	-0.9	-0.8	-1.0	-0.9	-0.9	-0.9	-0.8	-0.7	-0.8	-0.9	-0.8	-0.8
	14	2002	-0.8	-0.8	-0.7	-0.9	-0.8	-0.8	-0.8	-0.9	-0.9	-0.9	-0.8	-0.7	-0.9	-0.8
	15	2003	-0.8	-0.7	-0.6	-0.4	-0.4	-0.4	-0.2	-0.1	-0.1	0.1	-0.1	0.0	-0.3	-0.2
	16	2004	-0.1	0.0	-0.1	-0.2	-0.3	-0.1	-0.2	-0.2	0.0	-0.1	-0.2	-0.2	-0.1	-0.2
	17	2005	-0.3	-0.4	-0.3	-0.2	0.0	-0.2	-0.2	-0.1	-0.1	0.0	0.1	0.1	-0.1	0.1
	18	2006	-0.1	0.0	0.1	-0.1	0.0	0.2	0.2	0.3	0.2	0.1	0.2	0.1	0.1	0.1
	19	2007	0.0	-0.1	-0.3	-0.1	-0.1	-0.1	-0.1	-0.1	-0.1	0.1	0.4	0.8	0.0	0.3
	20	2008	0.8	1.0	1.2	0.9	1.5	1.9	2.4	2.4	2.3	1.9	1.0	0.2	1.5	1.2
	21	2009	0.0	0.0	-0.1	-0.1	-1.1	-1.7	-2.2	-2.4	-2.3	-2.2	-1.7	-1.3	-1.3	-1.6
	22	2010	-1.3	-1.2	-1.2	-1.5	-1.2	-1.0	-1.1	-1.0	-1.1	-0.6	-0.5	-0.4	-1.0	-0.8
	23	2011	-0.8	-0.8	-0.7	-0.2	-0.1	-0.2	0.1	0.2	0.2	-0.1	-0.2	-0.1	-0.3	0.0
	24	2012	-0.1	0.1	0.2	0.2	-0.1	-0.2	-0.3							

注) 前年同月比, 前年比及び前年度比は各基準年の公表値による。

第4 - 3表 食料（酒類を除く）及びエネルギーを除く総合・前年同月比の推移（全国）

														(%)		
		1月	2月	3月	4月	5月	6月	7月	8月	9月	10月	11月	12月	年	年度	
昭和46年	1971	6.5	6.1	6.1	7.0	7.3	7.7	7.6	6.9	6.7	6.2	5.9	5.7	6.7	6.6	
	47	1972	5.4	6.0	6.0	5.3	5.2	5.1	5.5	5.9	5.6	6.0	6.1	6.2	5.6	6.0
	48	1973	6.9	6.6	7.9	8.7	9.8	10.7	11.2	11.7	13.1	13.1	14.1	16.1	10.9	13.9
	49	1974	17.9	20.6	19.9	19.7	19.9	19.1	20.0	19.4	18.5	20.3	19.6	17.3	19.4	17.6
	50	1975	15.2	12.3	11.6	12.7	11.9	11.7	10.4	10.1	9.7	8.1	7.9	8.0	10.7	9.9
	51	1976	8.7	9.1	9.4	9.2	9.3	10.0	9.8	9.8	9.9	9.9	10.6	12.1	9.8	10.1
	52	1977	10.3	9.9	9.7	9.6	10.0	9.0	9.0	9.1	8.6	8.5	7.6	5.8	8.9	7.9
	53	1978	5.7	6.1	6.4	5.3	5.2	5.1	5.3	5.1	5.2	5.2	5.5	5.4	5.1	
	54	1979	5.2	4.6	4.6	4.2	4.2	4.4	4.2	4.0	4.2	4.3	4.4	4.3	4.4	4.4
	55	1980	4.7	4.9	5.0	5.8	6.7	7.3	7.3	7.5	7.2	7.1	7.1	6.9	6.5	6.8
	56	1981	6.0	5.9	5.6	5.2	4.8	4.5	4.0	4.0	4.2	4.0	3.9	3.9	4.6	4.1
	57	1982	3.6	3.5	3.5	3.4	3.0	2.9	2.9	3.1	3.0	3.0	2.8	2.8	3.2	2.8
	58	1983	2.6	2.6	2.5	2.5	2.6	2.4	2.5	2.1	2.2	2.3	2.6	2.5	2.5	2.4
	59	1984	2.5	2.7	2.5	2.4	2.9	2.6	2.6	2.7	2.4	2.9	2.8	2.8	2.6	2.8
	60	1985	3.2	2.7	3.0	2.8	2.5	2.8	2.6	2.4	2.9	2.6	2.7	2.7	2.7	2.5
	61	1986	1.8	2.1	1.9	2.0	2.0	2.0	1.9	1.8	1.9	1.8	1.8	1.7	1.9	1.8
	62	1987	1.7	1.7	1.8	1.8	1.4	1.4	1.6	1.7	1.4	1.3	1.4	1.3	1.5	1.4
	63	1988	1.3	1.1	1.1	1.1	1.2	1.0	0.8	0.9	1.0	1.2	1.2	1.3	1.1	1.2
平成元年	1989	1.4	1.5	1.5	2.4	2.8	2.8	2.8	2.8	3.0	2.9	2.8	2.8	2.5	2.8	
	2	1990	2.9	2.8	2.9	2.3	2.5	2.4	2.4	2.5	2.5	2.4	2.8	2.7	2.6	2.7
	3	1991	2.5	2.5	2.6	2.4	2.6	2.6	2.7	2.5	2.6	2.7	2.7	2.6	2.6	2.6
	4	1992	2.3	2.6	2.7	2.9	2.7	2.9	2.5	2.7	2.4	2.4	2.3	2.3	2.5	2.4
	5	1993	1.9	1.8	1.5	1.5	1.4	1.2	1.5	1.4	1.4	1.3	1.1	0.9	1.4	1.2
	6	1994	1.0	0.9	0.9	0.8	0.9	0.9	0.7	0.7	0.8	0.7	0.8	0.9	0.8	0.7
	7	1995	0.8	0.8	0.8	0.6	0.6	0.6	0.5	0.6	0.8	0.6	0.6	0.6	0.7	0.6
	8	1996	0.6	0.4	0.5	0.5	0.6	0.6	0.5	0.5	0.3	0.6	0.5	0.3	0.5	0.5
	9	1997	0.4	0.5	0.5	1.6	1.6	1.6	1.7	1.6	2.3	2.3	2.3	2.4	1.6	2.0
	10	1998	2.0	2.1	2.1	0.8	0.7	0.6	0.5	0.7	-0.1	-0.2	-0.2	-0.1	0.7	0.2
	11	1999	0.0	-0.2	-0.2	0.0	-0.1	0.0	-0.1	-0.1	-0.2	-0.1	-0.2	-0.3	-0.1	-0.2
	12	2000	-0.4	-0.2	-0.3	-0.6	-0.2	-0.5	-0.3	-0.5	-0.5	-0.6	-0.5	-0.5	-0.4	-0.5
	13	2001	-0.9	-1.0	-1.1	-0.9	-1.1	-0.9	-0.9	-0.9	-0.8	-0.7	-0.9	-0.8	-0.9	-0.8
	14	2002	-0.8	-0.8	-0.7	-0.8	-0.9	-0.8	-0.9	-0.8	-0.8	-0.8	-0.7	-0.6	-0.8	-0.7
	15	2003	-0.7	-0.6	-0.5	-0.4	-0.3	-0.3	0.0	-0.1	-0.1	-0.1	-0.2	-0.3	-0.3	-0.3
	16	2004	-0.4	-0.4	-0.4	-0.6	-0.6	-0.7	-0.8	-0.7	-0.7	-0.5	-0.7	-0.7	-0.6	-0.6
	17	2005	-0.6	-0.6	-0.6	-0.5	-0.4	-0.4	-0.4	-0.5	-0.3	-0.4	-0.1	0.0	-0.4	-0.3
	18	2006	-0.7	-0.5	-0.5	-0.6	-0.5	-0.4	-0.3	-0.4	-0.5	-0.4	-0.2	-0.3	-0.4	-0.4
	19	2007	-0.2	-0.3	-0.4	-0.2	-0.3	-0.4	-0.5	-0.2	-0.3	-0.3	-0.1	-0.1	-0.3	-0.2
	20	2008	-0.1	-0.1	0.1	-0.1	-0.1	0.1	0.2	0.0	0.2	0.2	0.0	0.0	0.0	0.0
	21	2009	-0.2	-0.1	-0.3	-0.4	-0.5	-0.7	-0.9	-0.9	-1.0	-1.1	-1.0	-1.2	-0.7	-1.0
	22	2010	-1.2	-1.1	-1.1	-1.6	-1.6	-1.5	-1.5	-1.5	-1.5	-0.8	-0.9	-0.7	-1.2	-1.1
	23	2011	-1.3	-1.3	-1.4	-1.1	-0.8	-0.8	-0.5	-0.5	-0.4	-1.0	-1.1	-1.1	-1.0	-0.8
	24	2012	-0.9	-0.6	-0.5	-0.3	-0.6	-0.6	-0.6							

注) 前年同月比, 前年比及び前年度比は各基準年の公表値による。

消費者物価指数の公表予定

公表予定日	全 国	東京都区部 (中旬速報値)	備 考
平成24年 3月2日(金)	平成24年 1月分	平成24年 2月分	
3月30日(金)	2月分	3月分	東京都区部年度平均同時公表 消費者物価地域差指数同時公表
4月27日(金)	3月分	4月分	全国年度平均同時公表
5月25日(金)	4月分	5月分	
6月29日(金)	5月分	6月分	
7月27日(金)	6月分	7月分	
8月31日(金)	7月分	8月分	
9月28日(金)	8月分	9月分	
10月26日(金)	9月分	10月分	
11月30日(金)	10月分	11月分	
12月28日(金)	11月分	12月分	東京都区部年平均同時公表
平成25年 1月25日(金)	12月分	平成25年 1月分	全国年平均同時公表
3月1日(金)	平成25年 1月分	2月分	
3月29日(金)	2月分	3月分	東京都区部年度平均同時公表 消費者物価地域差指数同時公表

< 内容に関する問合せ先 >



総務省統計局統計調査部消費統計課
物価統計室物価指数第一係・第二係

電話 03(5273)1175

FAX 03(5273)3129

消費者物価指数の
最新情報はこちら！

消費者物価指数

検索

・ ホームページ

URL <http://www.stat.go.jp/data/cpi/index.htm>

* この冊子は、次の URL からダウンロードできます。

<http://www.stat.go.jp/data/cpi/sokuhou/tsuki/index-z.htm>

* 結果の概要は、統計メールニュースでも配信しています。メールニュースのお申込みは、統計局ホームページから。

「政府統計の総合窓口(e-Stat)」(<http://www.e-stat.go.jp/>)でも統計データ等の各種統計情報が御覧いただけます。
本冊子に掲載されたデータを引用・転載する場合には、出典(例：総務省「消費者物価指数」より引用)の表記をお願いします。