

平成22年基準 消費者物価指数

全国 平成24年5月分

1 概況

- ~~~~~
- (1) **総合指数**は平成22年を100として100.1
前月比は0.3%の下落 前年同月比は0.2%の上昇
 - (2) **生鮮食品を除く総合指数**は100.0
前月比は0.2%の下落 前年同月比は0.1%の下落
 - (3) **食料(酒類を除く)及びエネルギーを除く総合指数**は98.8
前月比は0.1%の下落 前年同月比は0.6%の下落
- ~~~~~

図1 総合指数の動き

図2 生鮮食品を除く総合指数の動き

図3 食料(酒類を除く)及びエネルギーを除く総合指数の動き

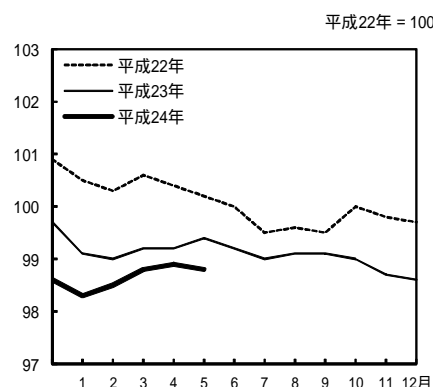
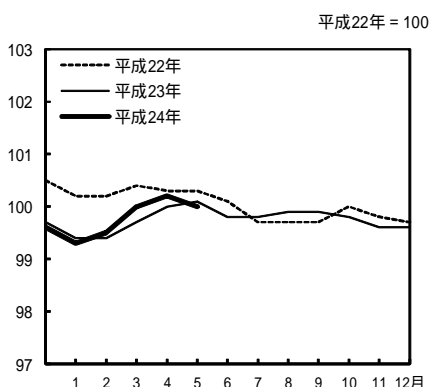
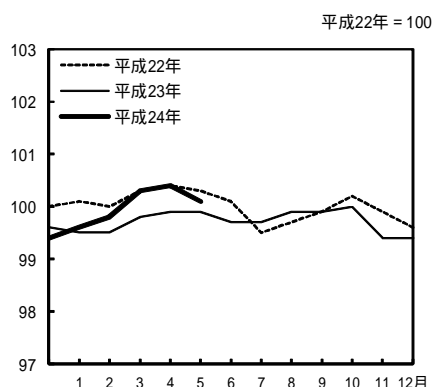


表1 総合,生鮮食品を除く総合,食料(酒類を除く)及びエネルギーを除く総合の指数,前月比及び前年同月比 (平成22年=100)

		平成23年												平成24年				
		5月	6月	7月	8月	9月	10月	11月	12月	1月	2月	3月	4月	5月				
総合	指数	99.9	99.7	99.7	99.9	99.9	100.0	99.4	99.4	99.6	99.8	100.3	100.4	100.1				
	前月比(%)	0.0	-0.2	0.0	0.1	0.0	0.1	-0.6	0.0	0.2	0.2	0.5	0.1	-0.3				
	前年同月比(%)	-0.4	-0.4	0.2	0.2	0.0	-0.2	-0.5	-0.2	0.1	0.3	0.5	0.4	0.2				
生鮮食品を除く総合	指数	100.1	99.8	99.8	99.9	99.9	99.8	99.6	99.6	99.3	99.5	100.0	100.2	100.0				
	前月比(%)	0.1	-0.3	0.0	0.1	0.0	-0.1	-0.3	0.0	-0.2	0.2	0.5	0.2	-0.2				
	前年同月比(%)	-0.1	-0.2	0.1	0.2	0.2	-0.1	-0.2	-0.1	-0.1	0.1	0.2	0.2	-0.1				
食料(酒類を除く)及びエネルギーを除く総合	指数	99.4	99.2	99.0	99.1	99.1	99.0	98.7	98.6	98.3	98.5	98.8	98.9	98.8				
	前月比(%)	0.2	-0.2	-0.1	0.1	0.0	-0.1	-0.4	-0.1	-0.3	0.2	0.3	0.2	-0.1				
	前年同月比(%)	-0.8	-0.8	-0.5	-0.5	-0.4	-1.0	-1.1	-1.1	-0.9	-0.6	-0.5	-0.3	-0.6				

2 全 国

2 前月からの動き

表2 10大費目指数，前月比及び寄与度

(平成22年 = 100)

指 数	総 合	生鮮食品	食料・工	食 料	生 食	鮮 品	生鮮食品	住 居	光 熱	家 具	被服及び	保 健	交 通	教 育	教 養	諸 雑 費
		を 除 く	ネ ルギ ー		食 品	を 除 く										
		総 合	を 除 く	を 除 く *												
指 数	100.1	100.0	98.8	100.2	102.5	99.8	99.5	106.7	92.3	101.2	98.9	102.3	98.3	95.3	103.7	
前 月 比 (%)	-0.3	-0.2	-0.1	-0.4	-1.7	-0.1	-0.1	0.0	-1.0	-0.2	0.2	-0.6	0.0	-0.5	0.0	
寄 与 度		-0.20	-0.09	-0.09	-0.07	-0.02	-0.01	0.00	-0.03	-0.01	0.01	-0.09	0.00	-0.05	0.00	

* 食料(酒類を除く)及びエネルギーを除く総合 (以下同じ。)

注) 各寄与度は，総合指数の前月比に対するものである。

[総合指数の前月比に寄与した主な内訳]

10大費目	中 分 類，前月比(寄与度)	品 目，前月比(寄与度)
食料	生鮮野菜 - 5.2% (- 0.09)	
交通・通信	自動車等関係費 - 1.1% (- 0.09) ガソリン - 3.2% (- 0.09) など
教養娯楽	教養娯楽用耐久財 - 5.5% (- 0.07) テレビ - 6.1% (- 0.04) など

3 前年同月との比較

表3 10大費目の前年同月比及び寄与度

前 年 同 月 比 (%)	総 合	生鮮食品	食料・工	食 料	生 食	鮮 品	生鮮食品	住 居	光 熱	家 具	被服及び	保 健	交 通	教 育	教 養	諸 雑 費
		を 除 く	ネ ルギ ー		食 品	を 除 く										
		総 合	を 除 く	を 除 く *												
前 年 同 月 比 (%)	(0.4)	(0.2)	(-0.3)	(0.7)	(6.4)	(-0.3)	(-0.3)	(4.7)	(-3.4)	(-0.1)	(-0.6)	(0.9)	(0.3)	(-0.1)	(-0.2)	
寄 与 度	0.2	-0.1	-0.6	1.0	7.4	-0.2	-0.4	3.9	-3.9	-0.1	-1.3	0.3	0.3	-1.2	-0.2	
寄 与 度 差		(0.18)	(-0.20)	(0.18)	(0.25)	(-0.07)	(-0.06)	(0.34)	(-0.11)	(-0.01)	(-0.02)	(0.13)	(0.01)	(-0.01)	(-0.01)	
		-0.11	-0.40	0.25	0.28	-0.03	-0.08	0.28	-0.13	-0.01	-0.05	0.04	0.01	-0.14	-0.01	
		-0.30	-0.20	0.07	0.03	0.04	-0.02	-0.06	-0.01	0.00	-0.03	-0.09	0.00	-0.13	0.00	

注) ()は，前月の前年同月比及び寄与度。各寄与度は，総合指数の前年同月比に対するものである。

[総合指数の前年同月比に寄与した主な内訳]

10大費目	中 分 類，前年同月比(寄与度)	品 目，前年同月比(寄与度)
上昇		
光熱・水道	電気代 5.6%(0.18)	
食料	生鮮野菜 12.3%(0.19) トマト 37.3%(0.08) など
下落		
教養娯楽	教養娯楽用耐久財 - 7.3% (- 0.09) パソコン(ノート型) - 17.7% (- 0.03) など
家具・家事用品	家庭用耐久財 - 11.0% (- 0.12) 電気冷蔵庫 - 28.5% (- 0.05) など

年 月	総 合	食料（酒類を 除く）及び エネルギーを 除く 総 合		食 料	生鮮食品 を 除 く 食 料		住 居	光熱・ 水 道	家具・ 家事用品
		生鮮食品を 除く 総 合			生鮮食品				
ウエイト	10000	9604	6828	2525	396	2130	2122	704	345
指数									
平成 19 年平均	100.7	100.8	102.0	97.6	97.3	97.7	100.4	98.6	107.5
20	102.1	102.3	102.0	100.1	96.9	100.7	100.6	104.5	107.1
21	100.7	101.0	101.2	100.3	94.5	101.5	100.4	100.2	104.8
22	100.0	100.0	100.0	100.0	100.0	100.0	100.0	100.0	100.0
23	99.7	99.8	99.1	99.6	99.0	99.8	99.8	103.3	94.4
平成 22 年 5 月	100.3	100.3	100.2	100.3	101.5	100.0	100.0	99.8	101.4
6	100.1	100.1	100.0	100.1	100.5	100.1	100.0	100.1	100.3
7	99.5	99.7	99.5	99.2	95.6	99.9	100.0	100.3	99.0
8	99.7	99.7	99.6	99.6	99.1	99.7	100.0	100.8	98.1
9	99.9	99.7	99.5	100.5	103.8	99.9	99.9	100.9	98.2
10	100.2	100.0	100.0	100.6	105.3	99.7	99.9	100.8	97.9
11	99.9	99.8	99.8	100.2	102.9	99.7	99.9	100.5	97.8
12	99.6	99.7	99.7	99.3	98.4	99.4	99.9	100.4	97.7
23 年 1 月	99.5	99.4	99.1	100.0	103.2	99.5	99.9	100.7	97.1
2	99.5	99.4	99.0	100.1	103.3	99.5	99.9	100.9	96.8
3	99.8	99.7	99.2	99.8	101.3	99.6	99.8	101.4	96.4
4	99.9	100.0	99.2	99.9	98.0	100.2	99.8	102.0	96.6
5	99.9	100.1	99.4	99.2	95.5	99.9	99.9	102.7	96.1
6	99.7	99.8	99.2	99.3	97.4	99.7	99.8	103.1	95.2
7	99.7	99.8	99.0	99.4	98.4	99.7	99.8	103.7	94.3
8	99.9	99.9	99.1	99.4	98.5	99.6	99.7	104.3	93.2
9	99.9	99.9	99.1	99.6	99.0	99.8	99.7	104.7	92.3
10	100.0	99.8	99.0	100.4	103.2	99.9	99.7	105.0	92.2
11	99.4	99.6	98.7	99.0	94.4	99.9	99.7	105.4	91.8
12	99.4	99.6	98.6	99.2	96.1	99.7	99.7	105.6	91.1
24 年 1 月	99.6	99.3	98.3	101.0	107.6	99.8	99.6	105.5	94.2
2	99.8	99.5	98.5	101.2	108.1	99.9	99.6	105.5	93.5
3	100.3	100.0	98.8	101.3	108.7	99.9	99.6	106.2	93.2
4	100.4	100.2	98.9	100.6	104.3	99.9	99.5	106.8	93.3
5	100.1	100.0	98.8	100.2	102.5	99.8	99.5	106.7	92.3
前年（月）比									
平成 19 年平均	0.0	0.0	-0.3	0.3	0.7	0.3	-0.2	0.8	-1.6
20	1.4	1.5	0.0	2.6	-0.4	3.1	0.2	6.0	-0.3
21	-1.4	-1.3	-0.7	0.2	-2.5	0.8	-0.2	-4.2	-2.2
22	-0.7	-1.0	-1.2	-0.3	5.8	-1.4	-0.4	-0.2	-4.6
23	-0.3	-0.3	-1.0	-0.4	-1.0	-0.3	-0.2	3.3	-5.6
平成 23 年 5 月	0.0	0.1	0.2	-0.6	-2.6	-0.3	0.0	0.7	-0.5
6	-0.2	-0.3	-0.2	0.1	2.0	-0.2	0.0	0.4	-0.9
7	0.0	0.0	-0.1	0.1	1.0	-0.1	0.0	0.6	-0.9
8	0.1	0.1	0.1	0.0	0.1	0.0	0.0	0.6	-1.2
9	0.0	0.0	0.0	0.2	0.5	0.1	0.0	0.3	-0.9
10	0.1	-0.1	-0.1	0.8	4.2	0.1	0.0	0.3	-0.1
11	-0.6	-0.3	-0.4	-1.4	-8.5	0.0	0.0	0.3	-0.4
12	0.0	0.0	-0.1	0.2	1.8	-0.1	0.0	0.2	-0.8
24 年 1 月	0.2	-0.2	-0.3	1.8	12.0	0.0	-0.1	-0.1	3.4
2	0.2	0.2	0.2	0.2	0.5	0.1	0.0	0.1	-0.8
3	0.5	0.5	0.3	0.1	0.5	0.0	0.0	0.6	-0.3
4	0.1	0.2	0.2	-0.7	-4.0	0.0	0.0	0.6	0.0
5	-0.3	-0.2	-0.1	-0.4	-1.7	-0.1	-0.1	0.0	-1.0
前年同月比									
平成 23 年 5 月	-0.4	-0.1	-0.8	-1.1	-6.0	-0.1	-0.2	2.9	-5.2
6	-0.4	-0.2	-0.8	-0.8	-3.0	-0.3	-0.2	3.0	-5.1
7	0.2	0.1	-0.5	0.3	2.9	-0.2	-0.2	3.4	-4.8
8	0.2	0.2	-0.5	-0.2	-0.6	-0.1	-0.2	3.5	-5.0
9	0.0	0.2	-0.4	-0.8	-4.6	-0.1	-0.2	3.7	-6.0
10	-0.2	-0.1	-1.0	-0.2	-2.0	0.2	-0.2	4.2	-5.8
11	-0.5	-0.2	-1.1	-1.2	-8.3	0.2	-0.2	4.9	-6.1
12	-0.2	-0.1	-1.1	-0.1	-2.4	0.3	-0.2	5.2	-6.7
24 年 1 月	0.1	-0.1	-0.9	1.0	4.3	0.3	-0.3	4.7	-2.9
2	0.3	0.1	-0.6	1.1	4.7	0.4	-0.3	4.6	-3.5
3	0.5	0.2	-0.5	1.5	7.3	0.3	-0.2	4.7	-3.3
4	0.4	0.2	-0.3	0.7	6.4	-0.3	-0.3	4.7	-3.4
5	0.2	-0.1	-0.6	1.0	7.4	-0.2	-0.4	3.9	-3.9

注) 前年比は各基準年の公表値による。

中 分 類	ウ エ イ ト	平成24年4月		平成24年5月				
		前年同 月比 (%)	前年同 月比 寄与度	指数	前月比 (%)	前年同 月比 (%)	前年同 月比 寄与度	寄与度差
総 合	10000	0.4		100.1	-0.3	0.2		
生 鮮 食 品 を 除 く 総 合	9604	0.2	0.18	100.0	-0.2	-0.1	-0.11	-0.30
持家の帰属家賃を除く総合	8442	0.6	0.48	100.2	-0.3	0.3	0.23	-0.25
持家の帰属家賃及び 生鮮食品を除く総合	8046	0.3	0.23	100.1	-0.2	-0.1	-0.05	-0.28
食料(酒類を除く)及び エネルギーを除く総合	6828	-0.3	-0.20	98.8	-0.1	-0.6	-0.40	-0.20
食 料	2525	0.7	0.18	100.2	-0.4	1.0	0.25	0.07
生 鮮 食 品 ¹⁾	396	6.4	0.25	102.5	-1.7	7.4	0.28	0.03
生 鮮 食 品 を 除 く 食 料	2130	-0.3	-0.07	99.8	-0.1	-0.2	-0.03	0.04
穀 類	217	3.2	0.07	101.1	0.1	3.6	0.08	0.01
魚 介 類	220	1.7	0.04	100.7	-1.1	0.9	0.02	-0.02
生 鮮 魚 介 類	128	2.2	0.03	100.5	-2.1	0.3	0.00	-0.02
肉 類	204	-1.3	-0.03	98.8	-0.4	-1.2	-0.03	0.00
乳 卵 類	106	-5.1	-0.06	98.4	0.2	-3.9	-0.04	0.01
野 菜 ・ 海 藻	272	5.7	0.15	100.0	-3.3	7.7	0.19	0.04
生 鮮 野 菜 物	175	9.1	0.15	100.0	-5.2	12.3	0.19	0.04
果 物	97	7.3	0.07	109.9	5.2	8.6	0.08	0.02
生 鮮 果 物	92	7.5	0.07	110.2	5.5	8.9	0.08	0.02
油 脂 ・ 調 味 料	107	-2.4	-0.03	97.7	-0.8	-2.4	-0.03	0.00
菓 子 類	224	-1.4	-0.03	98.6	-0.5	-1.2	-0.03	0.01
調 理 食 品	280	1.0	0.03	101.4	0.1	1.1	0.03	0.00
飲 料	142	-1.4	-0.02	98.8	-0.3	-1.7	-0.02	0.00
酒 類	125	-1.5	-0.02	97.9	0.0	-1.4	-0.02	0.00
外 食	532	0.0	0.00	100.3	0.0	0.0	0.00	0.00
住 居	2122	-0.3	-0.06	99.5	-0.1	-0.4	-0.08	-0.02
持家の帰属家賃を除く住居	564	-0.2	-0.01	99.6	0.0	-0.2	-0.01	0.00
家 賃	1865	-0.4	-0.07	99.4	-0.1	-0.4	-0.08	-0.02
持家の帰属家賃を除く家賃	307	-0.5	-0.01	99.2	-0.1	-0.5	-0.02	0.00
設 備 修 繕 ・ 維 持	257	0.2	0.00	99.9	0.0	0.0	0.00	0.00
光 熱 ・ 水 道	704	4.7	0.34	106.7	0.0	3.9	0.28	-0.06
電 気 代	317	6.6	0.21	106.8	0.0	5.6	0.18	-0.03
ガ ス 代	176	5.2	0.09	107.0	0.5	5.1	0.09	0.00
他 の 光 熱	50	3.9	0.02	126.3	-1.6	0.9	0.01	-0.02
上 下 水 道 料	162	1.0	0.02	100.4	0.0	0.4	0.01	-0.01
家 具 ・ 家 事 用 品	345	-3.4	-0.11	92.3	-1.0	-3.9	-0.13	-0.01
家 庭 用 耐 久 財	121	-9.9	-0.11	80.5	-2.8	-11.0	-0.12	-0.01
室 内 装 備 品	24	-0.8	0.00	95.0	-0.5	-1.8	0.00	0.00
寝 具 類	24	2.8	0.01	101.8	-0.3	2.6	0.01	0.00
家 事 雑 貨	70	1.6	0.01	101.4	0.1	1.5	0.01	0.00
家 事 用 消 耗 品	76	-2.6	-0.02	96.1	-0.3	-2.8	-0.02	0.00
家 事 サ ー ビ ス	31	0.0	0.00	99.6	0.0	0.0	0.00	0.00

1) 生鮮魚介, 生鮮野菜, 生鮮果物

(全 国)

平成22年=100

中 分 類	ウ エ イ ト	平成24年4月		平成24年5月				寄与度差
		前年同 月比 (%)	前年同 月比 寄与度	指数	前月比 (%)	前年同 月比 (%)	前年同 月比 寄与度	
被 服 及 び 履 物	405	-0.1	-0.01	101.2	-0.2	-0.1	-0.01	0.00
衣 料	180	-0.2	0.00	101.5	-0.2	0.0	0.00	0.00
和 服	9	0.4	0.00	101.9	0.7	1.2	0.00	0.00
洋 服	171	-0.2	0.00	101.5	-0.3	-0.1	0.00	0.00
シャツ・セーター・下着類	117	-0.1	0.00	102.6	-0.2	-0.2	0.00	0.00
シャツ・セーター類	81	0.4	0.00	104.4	-0.3	0.1	0.00	0.00
下 着 類	37	-1.1	0.00	98.7	0.0	-0.9	0.00	0.00
履 物 類	49	-0.4	0.00	98.2	0.0	-0.6	0.00	0.00
他 の 被 服 類	33	0.0	0.00	99.9	-0.1	-0.1	0.00	0.00
被 服 関 連 サ ー ビ ス	27	0.2	0.00	100.2	0.1	0.2	0.00	0.00
保 健 医 療	428	-0.6	-0.02	98.9	0.2	-1.3	-0.05	-0.03
医 薬 品 ・ 健 康 保 持 用 摂 取 品	129	-1.6	-0.02	96.4	0.7	-3.5	-0.04	-0.02
保 健 医 療 用 品 ・ 器 具	77	-1.2	-0.01	98.9	0.0	-1.8	-0.01	-0.01
保 健 医 療 サ ー ビ ス	222	0.2	0.01	100.2	0.0	0.2	0.00	0.00
交 通 ・ 通 信	1421	0.9	0.13	102.3	-0.6	0.3	0.04	-0.09
交 通	210	0.4	0.01	100.8	0.2	0.5	0.01	0.00
自 動 車 等 関 係 費	820	2.0	0.17	104.4	-1.1	0.8	0.07	-0.10
通 信	391	-1.2	-0.05	98.7	0.0	-1.1	-0.04	0.00
教 育	334	0.3	0.01	98.3	0.0	0.3	0.01	0.00
授 業 料 等	228	0.2	0.01	97.4	0.0	0.2	0.01	0.00
教 科 書 ・ 学 習 参 考 教 材	9	2.6	0.00	102.6	0.0	2.6	0.00	0.00
補 習 教 育	97	0.3	0.00	100.0	0.0	0.3	0.00	0.00
教 養 娛 楽	1145	-0.1	-0.01	95.3	-0.5	-1.2	-0.14	-0.13
教 養 娛 楽 用 耐 久 財	171	-1.0	-0.01	68.8	-5.5	-7.3	-0.09	-0.08
教 養 娛 楽 用 品	217	-0.3	-0.01	97.6	-0.4	-1.5	-0.03	-0.03
書 籍 ・ 他 の 印 刷 物	142	0.5	0.01	100.7	0.1	0.5	0.01	0.00
教 養 娛 楽 サ ー ビ ス	615	0.0	0.00	100.5	0.4	-0.3	-0.02	-0.02
諸 雑 費	569	-0.2	-0.01	103.7	0.0	-0.2	-0.01	0.00
理 美 容 サ ー ビ ス	118	-0.2	0.00	99.5	-0.1	-0.1	0.00	0.00
理 美 容 用 品	139	-0.8	-0.01	98.0	0.1	-0.8	-0.01	0.00
身 の 回 り 用 品	63	-0.1	0.00	99.4	0.0	-0.1	0.00	0.00
た ば こ	53	0.0	0.00	126.2	0.0	0.0	0.00	0.00
他 の 諸 雑 費	196	0.2	0.00	105.5	0.0	0.2	0.00	0.00
<< 別掲 >>								
工 ネ ル ギ ー ²⁾	772	5.3	0.44	110.6	-1.0	3.7	0.30	-0.13
教 育 関 係 費	413	0.4	0.02	98.7	0.0	0.4	0.02	0.00
教 養 娛 楽 関 係 費	1239	-0.2	-0.02	95.7	-0.4	-1.2	-0.14	-0.12
情 報 通 信 関 係 費	470	-0.5	-0.02	99.5	0.0	-0.5	-0.02	0.00

2) 電気代, 都市ガス代, プロパンガス, 灯油及びガソリン

第3表 財・サービス分類指数 (全 国)

平成22年=100

財・サービス分類	ウ エ イ ト	平成24年4月		平成24年5月				寄与度差
		前年同 月比 (%)	前年同 月比 寄与度	指数	前月比 (%)	前年同 月比 (%)	前年同 月比 寄与度	
総 合	10000	0.4		100.1	-0.3	0.2		
財	4931	0.8	0.40	100.1	-0.6	0.3	0.17	-0.23
生 鮮 食 品 を 除 く 財	4535	0.3	0.15	99.9	-0.5	-0.2	-0.11	-0.26
農 水 畜 産 物	689	4.0	0.27	101.6	-1.0	4.5	0.30	0.03
生 鮮 商 品	611	3.4	0.21	101.5	-1.2	4.0	0.24	0.03
他 の 農 水 畜 産 物	78	8.8	0.07	102.8	0.2	9.2	0.07	0.00
米 類	76	9.1	0.07	103.0	0.2	9.5	0.07	0.00
工 業 製 品	3579	-0.5	-0.17	99.0	-0.6	-1.1	-0.39	-0.22
食 料 工 業 製 品	1337	-0.6	-0.08	99.5	-0.2	-0.4	-0.06	0.03
織 維 製 品	403	0.1	0.00	101.4	-0.1	0.2	0.01	0.00
石 油 製 品	359	3.9	0.16	115.0	-2.0	1.5	0.06	-0.10
他 の 工 業 製 品	1479	-1.7	-0.25	94.0	-0.8	-2.8	-0.40	-0.15
電 気 ・ 都 市 ガ ス ・ 水 道	512	5.6	0.29	105.5	-0.1	4.7	0.24	-0.04
出 版 物	151	0.6	0.01	100.9	0.1	0.6	0.01	0.00
サ ー ビ ス	5069	0.1	0.03	100.1	0.0	0.0	0.00	-0.04
持家の帰属家賃を除くサービス	3511	0.2	0.08	100.4	0.1	0.2	0.06	-0.02
公 共 サ ー ビ ス	1200	0.7	0.08	100.9	0.0	0.7	0.08	0.00
公営・都市再生機構・公社家賃	40	0.3	0.00	100.4	0.2	0.4	0.00	0.00
家事関連サービス	455	1.4	0.07	103.3	0.0	1.4	0.06	0.00
医療・福祉関連サービス	260	0.3	0.01	100.3	0.0	0.3	0.01	0.00
運輸・通信関連サービス	329	0.2	0.01	100.5	0.1	0.3	0.01	0.00
教育関連サービス	22	0.0	0.00	71.0	0.0	0.0	0.00	0.00
教養娯楽関連サービス	95	-0.3	0.00	100.0	0.1	-0.2	0.00	0.00
一 般 サ ー ビ ス	3869	-0.1	-0.05	99.8	0.0	-0.2	-0.08	-0.04
外 食	532	0.0	0.00	100.3	0.0	0.0	0.00	0.00
民 営 家 賃	267	-0.6	-0.01	99.1	-0.1	-0.6	-0.02	0.00
民 営 家 賃 (木 造)	-	-0.3	0.00	99.4	-0.1	-0.4	0.00	0.00
民 営 家 賃 (非 木 造)	-	-0.7	-0.01	98.9	-0.1	-0.7	-0.01	0.00
持家の帰属家賃	1558	-0.3	-0.05	99.5	-0.1	-0.4	-0.07	-0.02
持家の帰属家賃(木造)	-	-0.3	-0.03	99.5	-0.1	-0.4	-0.05	-0.01
持家の帰属家賃(非木造)	-	-0.5	-0.02	99.4	-0.1	-0.5	-0.02	0.00
他 の サ ー ビ ス	1511	0.1	0.02	100.2	0.2	0.0	0.00	-0.02
家事関連サービス	437	0.2	0.01	99.9	0.0	0.1	0.01	0.00
医療・福祉関連サービス	26	0.5	0.00	100.5	0.1	0.4	0.00	0.00
教育関連サービス	304	0.3	0.01	100.1	0.0	0.3	0.01	0.00
通信・教養娯楽関連サービス	744	0.0	0.00	100.4	0.3	-0.2	-0.02	-0.02
<< 別掲 >>								
耐 久 消 費 財	660	-3.0	-0.18	87.2	-1.7	-4.5	-0.27	-0.09
半 耐 久 消 費 財	718	-0.1	-0.01	99.9	-0.2	-0.3	-0.02	-0.02
非 耐 久 消 費 財	3553	1.6	0.58	102.5	-0.5	1.3	0.46	-0.12
公 共 料 金	1769	2.1	0.37	103.0	0.0	1.8	0.32	-0.04

第 4 - 1 表

総合・前年同月比の推移

(全 国)

(%)

		1月	2月	3月	4月	5月	6月	7月	8月	9月	10月	11月	12月	年	年度	
昭和46年	1971	6.5	6.0	5.3	5.8	6.4	6.9	6.9	7.0	8.0	6.5	5.5	4.8	6.3	5.9	
	47	1972	4.1	4.5	5.3	5.0	5.2	4.8	5.0	5.9	3.9	4.4	5.1	5.7	4.9	5.7
	48	1973	6.7	7.0	8.7	9.4	10.8	11.0	11.7	11.9	14.2	13.9	15.2	18.3	11.7	15.6
	49	1974	21.9	24.9	22.8	23.7	22.0	22.3	23.8	23.9	22.5	24.8	24.5	21.0	23.2	20.9
	50	1975	16.8	13.6	13.9	13.4	14.0	13.4	11.4	10.2	10.4	9.7	8.3	7.8	11.7	10.4
	51	1976	8.7	9.3	8.7	9.4	9.2	9.6	9.9	9.4	9.8	8.7	9.2	10.5	9.4	9.5
	52	1977	9.4	9.3	9.5	8.8	9.4	8.6	7.7	8.6	7.7	7.6	6.5	5.0	8.1	6.9
	53	1978	4.5	4.5	4.8	4.2	3.9	3.9	4.6	4.6	4.1	3.7	3.8	3.9	4.2	3.8
	54	1979	3.6	2.8	2.7	2.9	3.2	3.8	4.3	3.1	3.2	4.2	5.0	5.6	3.7	4.8
	55	1980	6.4	7.7	7.7	8.1	8.0	8.2	7.5	8.4	8.7	7.5	8.0	6.9	7.7	7.6
	56	1981	7.2	6.3	6.1	5.0	5.0	4.8	4.4	4.2	4.0	4.2	3.8	4.3	4.9	4.0
	57	1982	3.3	3.2	3.0	3.0	2.5	2.3	1.9	3.2	3.2	3.1	2.3	2.0	2.8	2.6
	58	1983	2.1	2.0	2.3	2.1	2.7	2.0	2.3	1.3	0.9	1.5	1.9	1.7	1.9	1.9
	59	1984	1.9	2.9	2.5	2.3	2.0	1.9	2.5	1.9	2.3	2.2	2.2	2.6	2.3	2.2
	60	1985	2.9	1.5	1.8	2.0	1.8	2.5	2.4	2.3	1.7	2.3	1.9	1.9	2.0	1.9
	61	1986	1.5	1.8	1.3	1.0	1.1	0.6	0.1	0.1	0.5	-0.3	0.0	-0.3	0.6	0.0
	62	1987	-1.1	-1.0	-0.5	0.1	0.0	0.3	0.1	0.4	0.8	0.7	0.7	0.8	0.1	0.5
	63	1988	0.9	0.7	0.7	0.3	0.2	0.2	0.5	0.7	0.6	1.1	1.2	1.0	0.7	0.8
平成元年	1989	1.1	1.0	1.1	2.4	2.9	3.0	3.0	2.6	2.6	2.9	2.3	2.6	2.3	2.9	
	2	1990	3.0	3.6	3.5	2.5	2.7	2.2	2.3	2.9	3.0	3.5	4.2	3.8	3.1	3.3
	3	1991	4.0	3.6	3.6	3.4	3.4	3.4	3.5	3.3	2.7	2.7	3.1	2.7	3.3	2.8
	4	1992	1.8	2.0	2.0	2.4	2.0	2.3	1.7	1.7	2.0	1.1	0.7	1.2	1.6	1.6
	5	1993	1.3	1.4	1.2	0.9	0.9	0.9	1.9	1.9	1.5	1.3	0.9	1.0	1.3	1.2
	6	1994	1.2	1.1	1.3	0.8	0.8	0.6	-0.2	0.0	0.2	0.7	1.0	0.7	0.7	0.4
	7	1995	0.6	0.2	-0.4	-0.2	0.0	0.3	0.1	-0.2	0.2	-0.6	-0.7	-0.3	-0.1	-0.1
	8	1996	-0.5	-0.4	-0.1	0.2	0.2	0.0	0.4	0.2	0.0	0.5	0.5	0.6	0.1	0.4
	9	1997	0.6	0.6	0.5	1.9	1.9	2.2	1.9	2.1	2.4	2.5	2.1	1.8	1.8	2.0
	10	1998	1.8	1.9	2.2	0.4	0.5	0.1	-0.1	-0.3	-0.2	0.2	0.8	0.6	0.6	0.2
	11	1999	0.2	-0.1	-0.4	-0.1	-0.4	-0.3	-0.1	0.3	-0.2	-0.7	-1.2	-1.1	-0.3	-0.5
	12	2000	-0.9	-0.6	-0.5	-0.8	-0.7	-0.7	-0.5	-0.8	-0.8	-0.9	-0.5	-0.2	-0.7	-0.5
	13	2001	-0.3	-0.3	-0.7	-0.7	-0.7	-0.8	-0.8	-0.7	-0.8	-0.8	-1.0	-1.2	-0.7	-1.0
	14	2002	-1.4	-1.6	-1.2	-1.1	-0.9	-0.7	-0.8	-0.9	-0.7	-0.9	-0.4	-0.3	-0.9	-0.6
	15	2003	-0.4	-0.2	-0.1	-0.1	-0.2	-0.4	-0.2	-0.3	-0.2	0.0	-0.5	-0.4	-0.3	-0.2
	16	2004	-0.3	0.0	-0.1	-0.4	-0.5	0.0	-0.1	-0.2	0.0	0.5	0.8	0.2	0.0	-0.1
	17	2005	-0.1	-0.3	-0.2	0.0	0.2	-0.5	-0.3	-0.3	-0.3	-0.7	-0.8	-0.1	-0.3	-0.1
	18	2006	-0.1	-0.1	-0.2	-0.1	0.1	0.5	0.3	0.9	0.6	0.4	0.3	0.3	0.3	0.2
	19	2007	0.0	-0.2	-0.1	0.0	0.0	-0.2	0.0	-0.2	-0.2	0.3	0.6	0.7	0.0	0.4
	20	2008	0.7	1.0	1.2	0.8	1.3	2.0	2.3	2.1	2.1	1.7	1.0	0.4	1.4	1.1
	21	2009	0.0	-0.1	-0.3	-0.1	-1.1	-1.8	-2.2	-2.2	-2.2	-2.5	-1.9	-1.7	-1.4	-1.7
	22	2010	-1.3	-1.1	-1.1	-1.2	-0.9	-0.7	-0.9	-0.9	-0.6	0.2	0.1	0.0	-0.7	-0.4
	23	2011	-0.6	-0.5	-0.5	-0.4	-0.4	-0.4	0.2	0.2	0.0	-0.2	-0.5	-0.2	-0.3	-0.1
	24	2012	0.1	0.3	0.5	0.4	0.2									

注) 前年同月比, 前年比及び前年度比は各基準年の公表値による。

第4-2表 生鮮食品を除く総合・前年同月比の推移 (全国)

														(%)		
		1月	2月	3月	4月	5月	6月	7月	8月	9月	10月	11月	12月	年	年度	
昭和46年	1971	6.1	6.1	6.3	6.6	7.3	7.6	7.3	7.1	7.0	6.3	6.0	5.5	6.6	6.5	
	47	1972	5.2	5.8	5.7	5.4	4.9	4.9	5.1	5.2	4.8	5.5	5.7	6.0	5.3	5.8
	48	1973	6.5	7.2	8.5	9.3	10.4	10.9	11.4	11.8	13.4	13.5	14.9	17.6	11.4	14.9
	49	1974	21.0	22.8	21.7	22.0	22.2	22.3	23.1	23.0	22.2	24.7	24.2	21.1	22.5	20.9
	50	1975	17.8	14.9	14.7	14.7	13.3	12.7	11.7	10.8	11.3	8.4	7.5	7.4	11.9	10.1
	51	1976	8.1	8.5	8.4	8.5	8.7	8.8	8.9	9.2	9.0	9.0	9.3	10.6	9.0	9.1
	52	1977	9.4	8.9	8.8	8.6	8.9	8.6	8.3	8.1	7.6	7.6	7.0	5.7	8.1	7.3
	53	1978	5.4	5.6	5.7	5.0	4.7	4.3	4.3	4.2	3.8	3.4	3.3	3.4	4.4	3.8
	54	1979	3.3	2.9	2.9	3.0	3.1	3.6	3.6	3.7	4.1	4.3	4.5	4.9	3.7	4.4
	55	1980	5.3	5.8	6.2	7.6	8.4	8.5	8.4	8.2	8.0	8.2	8.3	7.8	7.5	7.8
	56	1981	7.4	6.8	6.3	4.5	4.5	4.3	3.8	4.2	4.2	4.0	4.0	4.0	4.8	4.0
	57	1982	3.6	3.6	3.5	3.5	3.1	2.9	3.0	2.9	2.7	2.8	2.6	2.5	3.1	2.7
	58	1983	2.4	2.3	2.3	2.1	1.9	1.8	1.8	1.3	1.6	1.6	1.7	1.6	1.9	1.7
	59	1984	1.7	2.0	2.0	2.0	2.4	2.1	2.2	2.3	2.2	2.3	2.2	2.3	2.1	2.3
	60	1985	2.4	2.3	2.3	2.4	1.8	2.0	2.1	2.5	1.8	1.3	1.4	1.5	2.0	1.8
	61	1986	1.4	1.6	1.4	1.2	1.3	0.8	0.6	0.5	0.5	0.4	0.2	0.1	0.8	0.4
	62	1987	-0.3	-0.1	0.0	0.1	-0.2	0.3	0.5	0.6	0.5	0.5	0.6	0.6	0.3	0.4
	63	1988	0.7	0.5	0.4	0.3	0.4	0.3	0.2	0.3	0.4	0.5	0.6	0.7	0.4	0.6
平成元年	1989	0.8	0.9	1.1	2.5	2.8	2.9	3.0	2.9	2.9	2.9	2.9	2.9	2.9	2.4	2.8
	2	1990	3.0	3.0	3.1	2.1	2.1	2.0	2.0	2.3	2.5	2.9	3.2	3.3	2.7	2.8
	3	1991	3.2	3.2	3.1	3.0	3.0	3.1	3.1	3.0	2.8	2.5	2.3	2.3	2.9	2.6
	4	1992	2.1	2.3	2.3	2.5	2.5	2.5	2.2	2.2	2.2	2.1	2.1	2.0	2.2	2.1
	5	1993	1.7	1.7	1.6	1.4	1.2	1.2	1.2	1.2	1.1	1.1	0.9	0.8	1.3	1.1
	6	1994	0.9	0.9	0.9	0.9	1.0	0.8	0.8	0.8	0.6	0.5	0.5	0.5	0.8	0.6
	7	1995	0.3	0.2	0.1	-0.1	-0.2	-0.2	-0.2	-0.3	0.2	0.1	0.1	0.1	0.0	0.0
	8	1996	-0.2	0.0	0.0	0.1	0.1	0.2	0.3	0.2	0.2	0.2	0.4	0.3	0.2	0.3
	9	1997	0.5	0.4	0.5	2.0	2.1	2.0	2.0	2.1	2.4	2.4	2.2	2.2	1.7	2.1
	10	1998	2.0	1.8	1.8	0.2	0.0	0.0	-0.1	-0.1	-0.5	-0.4	-0.3	-0.3	0.3	-0.2
	11	1999	-0.1	-0.1	-0.1	-0.1	0.0	0.0	0.0	0.0	0.0	-0.1	-0.2	-0.1	0.0	-0.1
	12	2000	-0.3	-0.1	-0.3	-0.4	-0.2	-0.3	-0.3	-0.3	-0.5	-0.6	-0.5	-0.6	-0.4	-0.4
	13	2001	-0.8	-0.8	-0.9	-0.8	-1.0	-0.9	-0.9	-0.9	-0.8	-0.7	-0.8	-0.9	-0.8	-0.8
	14	2002	-0.8	-0.8	-0.7	-0.9	-0.8	-0.8	-0.8	-0.9	-0.9	-0.9	-0.8	-0.7	-0.9	-0.8
	15	2003	-0.8	-0.7	-0.6	-0.4	-0.4	-0.4	-0.2	-0.1	-0.1	0.1	-0.1	0.0	-0.3	-0.2
	16	2004	-0.1	0.0	-0.1	-0.2	-0.3	-0.1	-0.2	-0.2	0.0	-0.1	-0.2	-0.2	-0.1	-0.2
	17	2005	-0.3	-0.4	-0.3	-0.2	0.0	-0.2	-0.2	-0.1	-0.1	0.0	0.1	0.1	-0.1	0.1
	18	2006	-0.1	0.0	0.1	-0.1	0.0	0.2	0.2	0.3	0.2	0.1	0.2	0.1	0.1	0.1
	19	2007	0.0	-0.1	-0.3	-0.1	-0.1	-0.1	-0.1	-0.1	-0.1	0.1	0.4	0.8	0.0	0.3
	20	2008	0.8	1.0	1.2	0.9	1.5	1.9	2.4	2.4	2.3	1.9	1.0	0.2	1.5	1.2
	21	2009	0.0	0.0	-0.1	-0.1	-1.1	-1.7	-2.2	-2.4	-2.3	-2.2	-1.7	-1.3	-1.3	-1.6
	22	2010	-1.3	-1.2	-1.2	-1.5	-1.2	-1.0	-1.1	-1.0	-1.1	-0.6	-0.5	-0.4	-1.0	-0.8
	23	2011	-0.8	-0.8	-0.7	-0.2	-0.1	-0.2	0.1	0.2	0.2	-0.1	-0.2	-0.1	-0.3	0.0
	24	2012	-0.1	0.1	0.2	0.2	-0.1									

注) 前年同月比, 前年比及び前年度比は各基準年の公表値による。

第4 - 3表 食料（酒類を除く）及びエネルギーを除く総合・前年同月比の推移（全国）

														(%)		
		1月	2月	3月	4月	5月	6月	7月	8月	9月	10月	11月	12月	年	年度	
昭和46年	1971	6.5	6.1	6.1	7.0	7.3	7.7	7.6	6.9	6.7	6.2	5.9	5.7	6.7	6.6	
	47	1972	5.4	6.0	6.0	5.3	5.2	5.1	5.5	5.9	5.6	6.0	6.1	6.2	5.6	6.0
	48	1973	6.9	6.6	7.9	8.7	9.8	10.7	11.2	11.7	13.1	13.1	14.1	16.1	10.9	13.9
	49	1974	17.9	20.6	19.9	19.7	19.9	19.1	20.0	19.4	18.5	20.3	19.6	17.3	19.4	17.6
	50	1975	15.2	12.3	11.6	12.7	11.9	11.7	10.4	10.1	9.7	8.1	7.9	8.0	10.7	9.9
	51	1976	8.7	9.1	9.4	9.2	9.3	10.0	9.8	9.8	9.9	9.9	10.6	12.1	9.8	10.1
	52	1977	10.3	9.9	9.7	9.6	10.0	9.0	9.0	9.1	8.6	8.5	7.6	5.8	8.9	7.9
	53	1978	5.7	6.1	6.4	5.3	5.2	5.1	5.3	5.1	5.2	5.2	5.5	5.4	5.1	
	54	1979	5.2	4.6	4.6	4.2	4.2	4.4	4.2	4.0	4.2	4.3	4.4	4.3	4.4	4.4
	55	1980	4.7	4.9	5.0	5.8	6.7	7.3	7.3	7.5	7.2	7.1	7.1	6.9	6.5	6.8
	56	1981	6.0	5.9	5.6	5.2	4.8	4.5	4.0	4.0	4.2	4.0	3.9	3.9	4.6	4.1
	57	1982	3.6	3.5	3.5	3.4	3.0	2.9	2.9	3.1	3.0	3.0	2.8	2.8	3.2	2.8
	58	1983	2.6	2.6	2.5	2.5	2.6	2.4	2.5	2.1	2.2	2.3	2.6	2.5	2.5	2.4
	59	1984	2.5	2.7	2.5	2.4	2.9	2.6	2.6	2.7	2.4	2.9	2.8	2.8	2.6	2.8
	60	1985	3.2	2.7	3.0	2.8	2.5	2.8	2.6	2.4	2.9	2.6	2.7	2.7	2.7	2.5
	61	1986	1.8	2.1	1.9	2.0	2.0	2.0	1.9	1.8	1.9	1.8	1.8	1.7	1.9	1.8
	62	1987	1.7	1.7	1.8	1.8	1.4	1.4	1.6	1.7	1.4	1.3	1.4	1.3	1.5	1.4
	63	1988	1.3	1.1	1.1	1.1	1.2	1.0	0.8	0.9	1.0	1.2	1.2	1.3	1.1	1.2
平成元年	1989	1.4	1.5	1.5	2.4	2.8	2.8	2.8	2.8	3.0	2.9	2.8	2.8	2.5	2.8	
	2	1990	2.9	2.8	2.9	2.3	2.5	2.4	2.4	2.5	2.5	2.4	2.8	2.7	2.6	2.7
	3	1991	2.5	2.5	2.6	2.4	2.6	2.6	2.7	2.5	2.6	2.7	2.7	2.6	2.6	2.6
	4	1992	2.3	2.6	2.7	2.9	2.7	2.9	2.5	2.7	2.4	2.4	2.3	2.3	2.5	2.4
	5	1993	1.9	1.8	1.5	1.5	1.4	1.2	1.5	1.4	1.4	1.3	1.1	0.9	1.4	1.2
	6	1994	1.0	0.9	0.9	0.8	0.9	0.9	0.7	0.7	0.8	0.7	0.8	0.9	0.8	0.7
	7	1995	0.8	0.8	0.8	0.6	0.6	0.6	0.5	0.6	0.8	0.6	0.6	0.6	0.7	0.6
	8	1996	0.6	0.4	0.5	0.5	0.6	0.6	0.5	0.5	0.3	0.6	0.5	0.3	0.5	0.5
	9	1997	0.4	0.5	0.5	1.6	1.6	1.6	1.7	1.6	2.3	2.3	2.3	2.4	1.6	2.0
	10	1998	2.0	2.1	2.1	0.8	0.7	0.6	0.5	0.7	-0.1	-0.2	-0.2	-0.1	0.7	0.2
	11	1999	0.0	-0.2	-0.2	0.0	-0.1	0.0	-0.1	-0.1	-0.2	-0.1	-0.2	-0.3	-0.1	-0.2
	12	2000	-0.4	-0.2	-0.3	-0.6	-0.2	-0.5	-0.3	-0.5	-0.5	-0.6	-0.5	-0.5	-0.4	-0.5
	13	2001	-0.9	-1.0	-1.1	-0.9	-1.1	-0.9	-0.9	-0.9	-0.8	-0.7	-0.9	-0.8	-0.9	-0.8
	14	2002	-0.8	-0.8	-0.7	-0.8	-0.9	-0.8	-0.9	-0.8	-0.8	-0.8	-0.7	-0.6	-0.8	-0.7
	15	2003	-0.7	-0.6	-0.5	-0.4	-0.3	-0.3	0.0	-0.1	-0.1	-0.1	-0.2	-0.3	-0.3	-0.3
	16	2004	-0.4	-0.4	-0.4	-0.6	-0.6	-0.7	-0.8	-0.7	-0.7	-0.5	-0.7	-0.7	-0.6	-0.6
	17	2005	-0.6	-0.6	-0.6	-0.5	-0.4	-0.4	-0.4	-0.5	-0.3	-0.4	-0.1	0.0	-0.4	-0.3
	18	2006	-0.7	-0.5	-0.5	-0.6	-0.5	-0.4	-0.3	-0.4	-0.5	-0.4	-0.2	-0.3	-0.4	-0.4
	19	2007	-0.2	-0.3	-0.4	-0.2	-0.3	-0.4	-0.5	-0.2	-0.3	-0.3	-0.1	-0.1	-0.3	-0.2
	20	2008	-0.1	-0.1	0.1	-0.1	-0.1	0.1	0.2	0.0	0.2	0.2	0.0	0.0	0.0	0.0
	21	2009	-0.2	-0.1	-0.3	-0.4	-0.5	-0.7	-0.9	-0.9	-1.0	-1.1	-1.0	-1.2	-0.7	-1.0
	22	2010	-1.2	-1.1	-1.1	-1.6	-1.6	-1.5	-1.5	-1.5	-1.5	-0.8	-0.9	-0.7	-1.2	-1.1
	23	2011	-1.3	-1.3	-1.4	-1.1	-0.8	-0.8	-0.5	-0.5	-0.4	-1.0	-1.1	-1.1	-1.0	-0.8
	24	2012	-0.9	-0.6	-0.5	-0.3	-0.6									

注) 前年同月比, 前年比及び前年度比は各基準年の公表値による。

消費者物価指数の公表予定

公表予定日	全 国	東京都区部 (中旬速報値)	備 考	
平成24年 3月2日(金)	平成24年 1月分	平成24年 2月分		
3月30日(金)	2月分	3月分	東京都区部年度平均同時公表 消費者物価地域差指数同時公表 全国年度平均同時公表	
4月27日(金)	3月分	4月分		
5月25日(金)	4月分	5月分		
6月29日(金)	5月分	6月分		
7月27日(金)	6月分	7月分		
8月31日(金)	7月分	8月分		
9月28日(金)	8月分	9月分		
10月26日(金)	9月分	10月分		
11月30日(金)	10月分	11月分		
12月28日(金)	11月分	12月分		
平成25年 1月25日(金)	12月分	平成25年 1月分		東京都区部年平均同時公表 全国年平均同時公表
3月1日(金)	平成25年 1月分	2月分		
3月29日(金)	2月分	3月分	東京都区部年度平均同時公表 消費者物価地域差指数同時公表	

< 内容に関する問合せ先 >



総務省統計局統計調査部消費統計課
物価統計室物価指数第一係・第二係
電 話 03(5273)1175
FAX 03(5273)3129

消費者物価指数の
最新情報はこちら！

消費者物価指数

検索

・ ホームページ

URL <http://www.stat.go.jp/data/cpi/index.htm>

* この冊子は、次の URL からダウンロードできます。

<http://www.stat.go.jp/data/cpi/sokuhou/tsuki/index-z.htm>

* 結果の概要は、統計メールニュースでも配信しています。メールニュースのお申込みは、統計局ホームページから。

「政府統計の総合窓口(e-Stat)」(<http://www.e-stat.go.jp/>)でも統計データ等の各種統計情報が御覧いただけます。
本冊子に掲載されたデータを引用・転載する場合には、出典（例：総務省「消費者物価指数」より引用）の表記をお願いします。