

日本統計地図 Statistical Maps of Japan

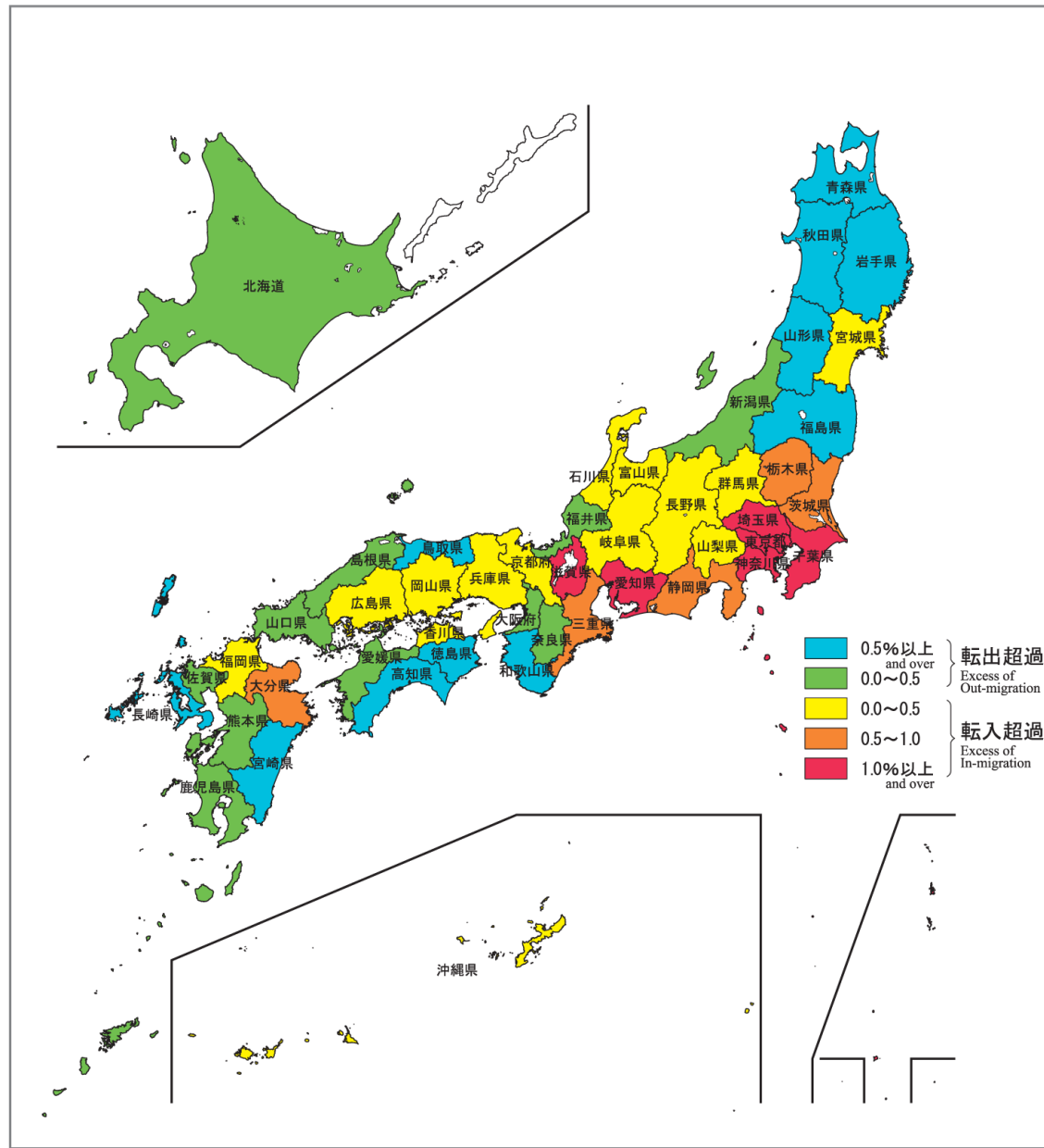
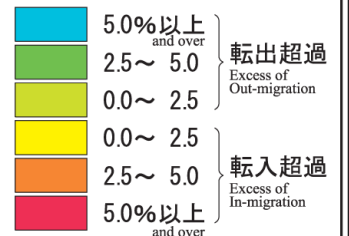
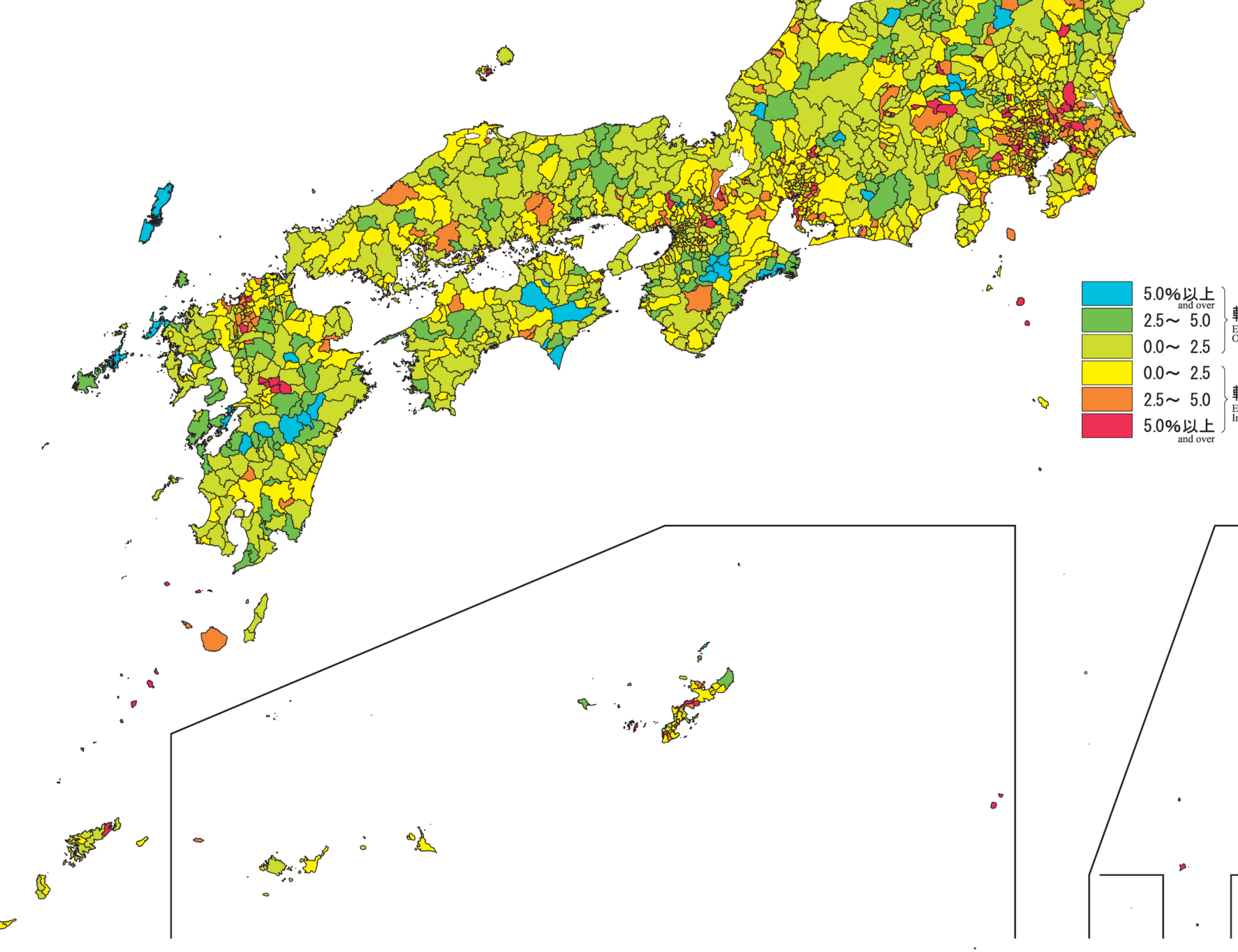
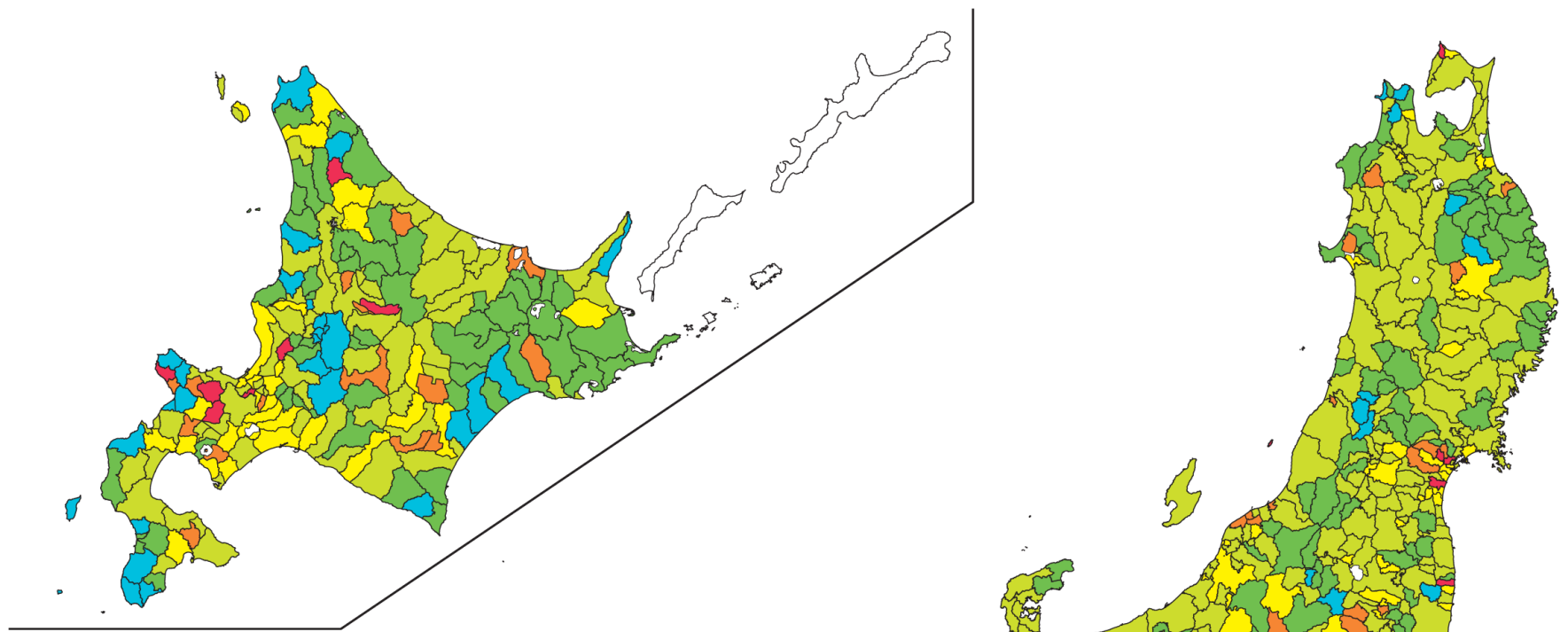
平成22年国勢調査 2010 POPULATION CENSUS OF JAPAN

都道府県・市区町村別 転出入超過率

転出入超過率：
$$\frac{\text{転入者数} - \text{転出者数}}{\text{常住人口}(\times)} \times 100$$

(※)ただし、5年前の常住地「不詳」を除く

Rate of Net Migration
by Prefecture and by Shi,Ku,Machi and Mura



この地図の作成に当たっては、国土地理院長の承認を得て、同院発行の2万5千分の1地形図を使用した。
(承認番号 平23情使、第293-29551号)