

日本統計地図 Statistical Maps of Japan

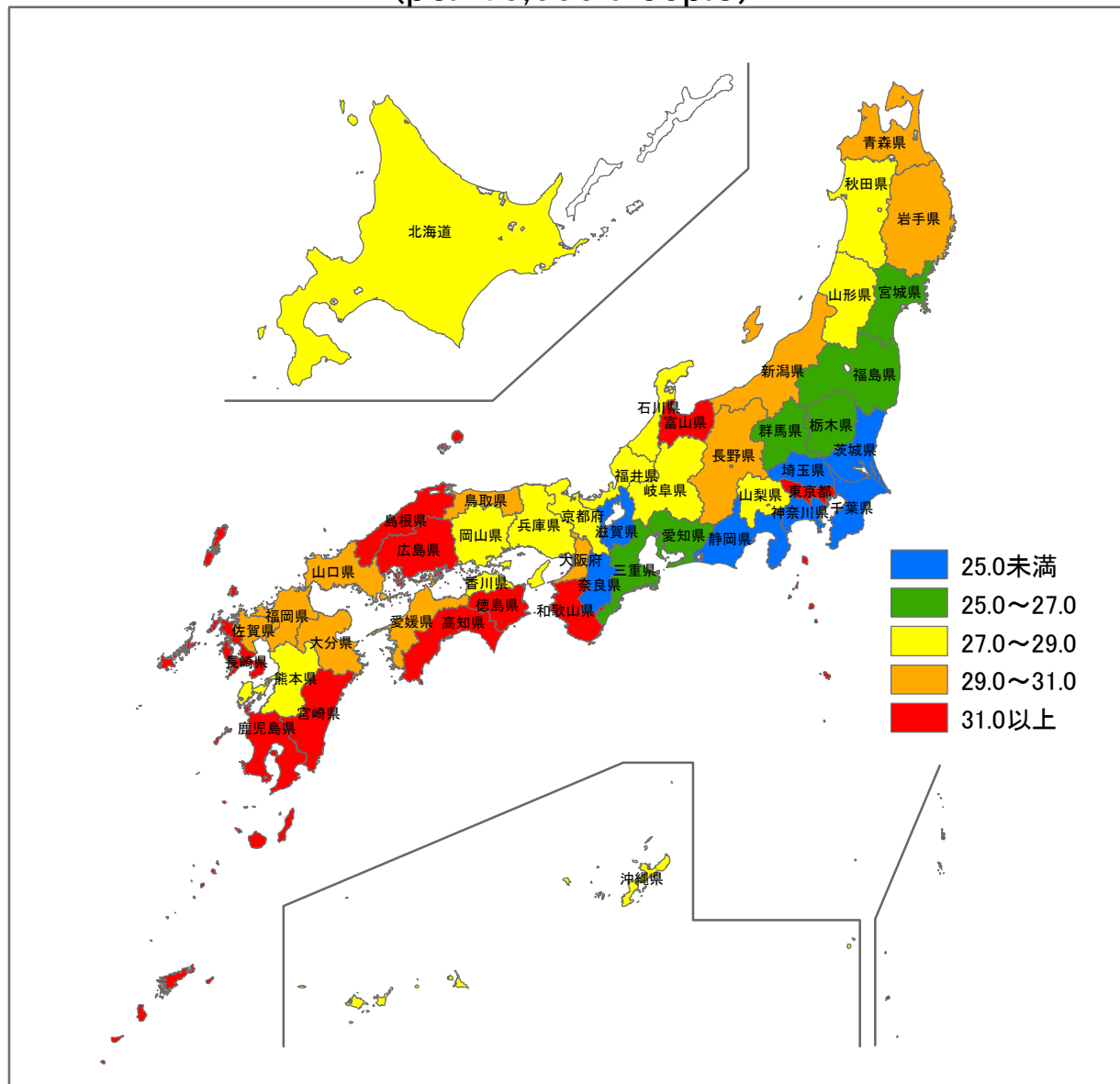
平成18年事業所・企業統計調査

2006 ESTABLISHMENT AND ENTERPRISE CENSUS OF JAPAN

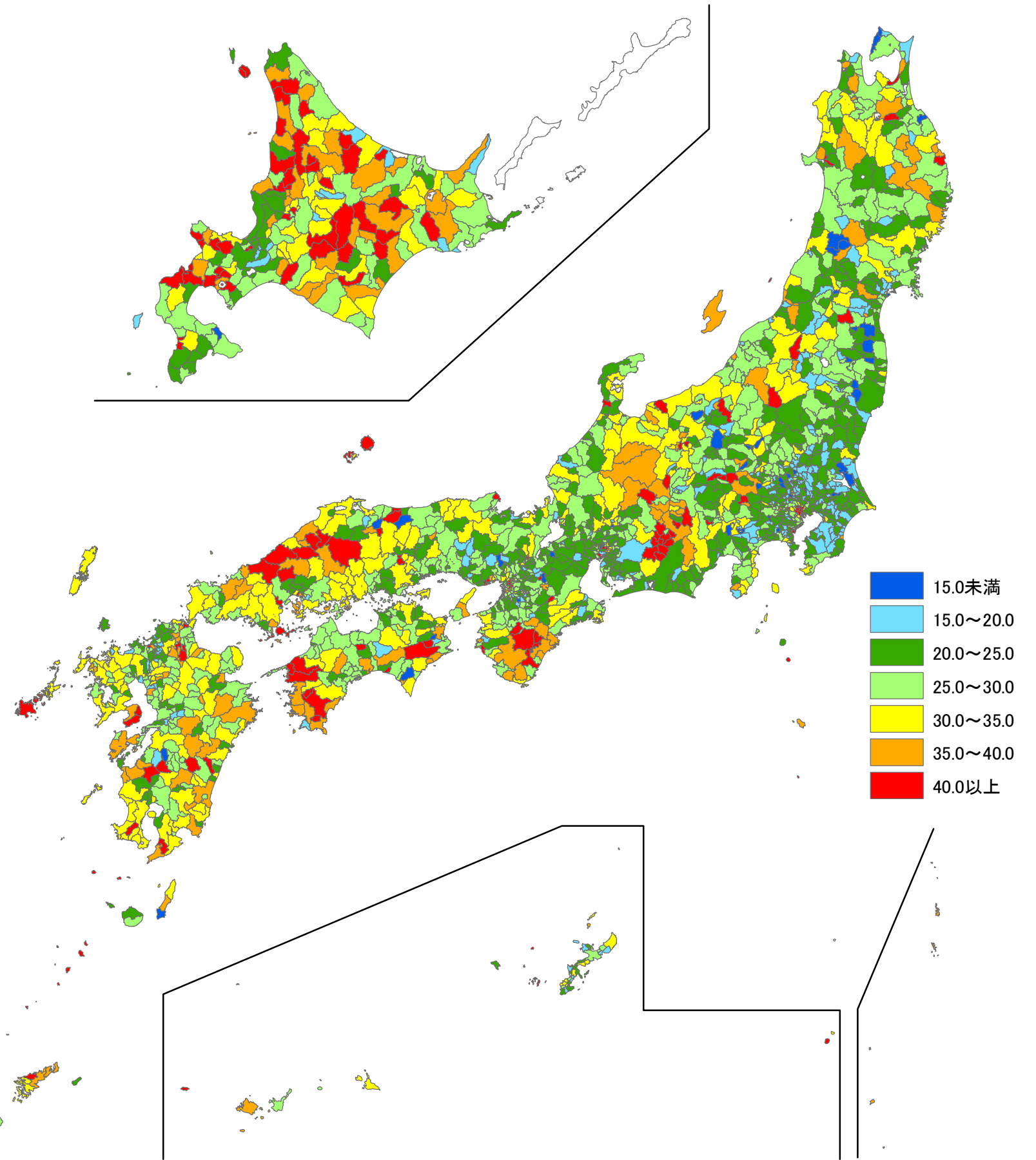
都道府県・市区町村別
医療、福祉事業所率(人口1万人当たり)

医療、福祉事業所率: $\frac{\text{医療、福祉事業所数}}{\text{人口}} \times 10000$

Rate of Establishments of Medical, Health Care and Welfare
by Prefecture and by Shi, Ku, Machi and Mura
(per 10,000 People)



URL : <http://www.stat.go.jp/data/chiri/map/index.htm>



総務省統計局

市区町村別人口は平成17年国勢調査結果を平成18年10月1日現在の境域に組替えている。
Statistics Bureau Ministry of Internal Affairs and Communications